

Statistische Berichte



Statistisches Amt
für Hamburg und Schleswig-Holstein

STATISTIKAMT NORD

B II 2 - j/06 S

12. Juni 2008

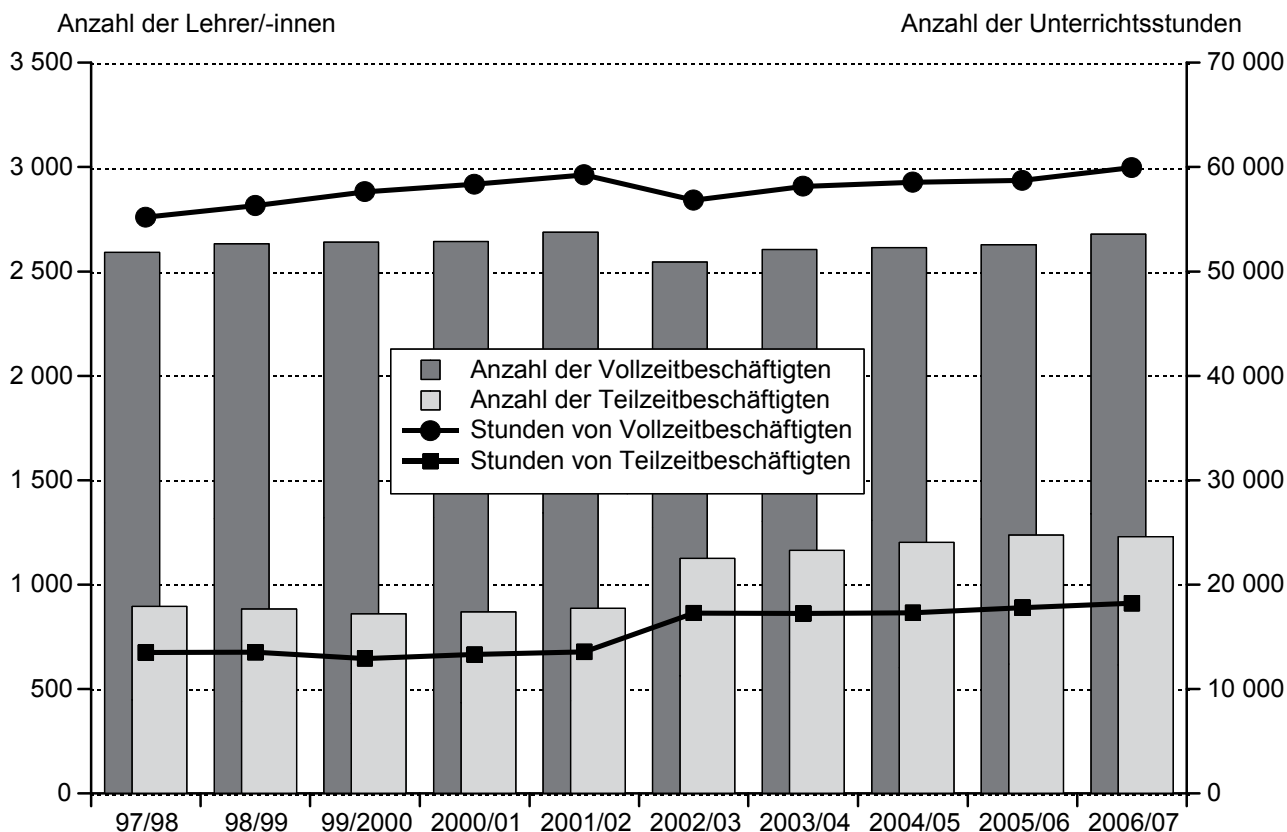
Lehrerinnen und Lehrer in berufsbildenden Schulen Schleswig-Holsteins im Schuljahr 2006/07

Im Schuljahr 2006/2007 erteilen 4 486 Lehrkräfte in öffentlichen und privaten berufsbildenden Schulen 82 212 Unterrichtsstunden. Dies sind 1 700 Stunden oder 2,1 Prozent mehr als im Vorjahr.

Die Zahl der Lehrerinnen und Lehrer an öffentlichen berufsbildenden Schulen ist um 45 angestiegen. Es unterrichten 46 mehr Vollzeitkräfte in den Schulen als im Schuljahr zuvor. Bei den Teilzeitkräften sind es 11 weniger. Die Zahl der Beamtinnen und Beamten im Vorbereitungsdienst hat sich mit 206 gegenüber dem Vorjahr um 17 (- 7,6 Prozent) verringert.

Rund 60 Prozent der Lehrerinnen und Lehrer sind vollzeitbeschäftigt. Die Mehrheit aller Lehrkräfte, knapp 80 Prozent, sind Beamte.

Anzahl der voll- und teilzeitbeschäftigten Lehrerinnen und Lehrer und ihrer erteilten Unterrichtsstunden in den Schuljahren 1993/94 bis 2006/07



140803 StaNord

Auskunft zu dieser Veröffentlichung: Karsten Pesch · Telefon: 0431 6895-9243 · E-Mail: karsten.pesch@statistik-nord.de

Herausgeber: Statistisches Amt für Hamburg und Schleswig-Holstein · AöR · Steckelhörn 12, 20457 Hamburg · Fröbelstraße 15-17, 24113 Kiel
Internet: www.statistik-nord.de · E-Mail: info-HH@statistik-nord.de oder info-SH@statistik-nord.de · Bestellungen: vertriebSH@statistik-nord.de
© Für nichtgewerbliche Zwecke sind Vervielfältigung und unentgeltliche Verbreitung – auch auszugsweise – mit Quellenangabe gestattet. Die Verbreitung – auch auszugsweise – über elektronische Systeme/Datenträger bedarf der vorherigen Zustimmung. Alle übrigen Rechte bleiben vorbehalten.

Hinweise und Erläuterungen	3
----------------------------------	---

Tabellen

1. Schulen insgesamt	
1.1 Lehrerinnen und Lehrer in berufsbildenden Schulen 1997/98 - 2006/2007	4
1.2 Erteilte Unterrichtsstunden in berufsbildenden Schulen 1997/98 - 2006/2007	5
1.3 Lehrerinnen und Lehrer in berufsbildenden Schulen im Schuljahr 2006/2007	6
1.4 Erteilte Unterrichtsstunden in berufsbildenden Schulen im Schuljahr 2006/2007	7
2. Berufsschulen	
2.1 Lehrerinnen und Lehrer im Schuljahr 2006/2007	8
2.2 Erteilte Unterrichtsstunden im Schuljahr 2006/2007	9
3. Berufsfachschulen	
3.1 Lehrerinnen und Lehrer im Schuljahr 2006/2007	10
3.2 Erteilte Unterrichtsstunden im Schuljahr 2006/2007	11
4. Berufsoberschulen	
4.1 Lehrerinnen und Lehrer im Schuljahr 2006/2007	12
4.2 Erteilte Unterrichtsstunden im Schuljahr 2006/2007	13
5. Fachoberschulen	
5.1 Lehrerinnen und Lehrer im Schuljahr 2006/2007	14
5.2 Erteilte Unterrichtsstunden im Schuljahr 2006/2007	15
6. Fachgymnasien	
6.1 Lehrerinnen und Lehrer im Schuljahr 2006/2007	16
6.2 Erteilte Unterrichtsstunden im Schuljahr 2006/2007	17
7. Fachschulen	
7.1 Lehrerinnen und Lehrer im Schuljahr 2006/2007	18
7.2 Erteilte Unterrichtsstunden im Schuljahr 2006/2007	19
8. Ausländische Lehrerinnen und Lehrer nach Beschäftigungsumfang und Staatsangehörigkeit im Schuljahr 2006/2007	20
9. Lehrerinnen und Lehrer nach Schulart, Alter und Geschlecht 2006/2007	
9.1 Vollzeitbeschäftigte Lehrerinnen und Lehrer (nach Rechtsstatus)	22
9.2 Teilzeitbeschäftigte Lehrerinnen und Lehrer (nach Rechtsstatus)	23
10. Private Schulen	
10.1 Lehrer/-innen und erteilte Unterrichtsstunden im Schuljahr 2006/2007	24
11. Lehrerinnen und Lehrer nach der Laufbahn im Schuljahr 2006/2007	25

Grafiken

Anzahl der voll- und teilzeitbeschäftigten Lehrerinnen und Lehrer und ihrer erteilten Unterrichtsstunden in den Schuljahren 1997/98 bis 2006/2007	1
Anteil der Lehrerinnen und Lehrer in den Schuljahren 1997/98 bis 2006/2007 nach Status und Beschäftigungsumfang.....	3
Vollzeitbeschäftigte Lehrerinnen und Lehrer in den Schuljahren 1986/87, 1996/97 und 2006/2007 nach Altersgruppen in %	21
Teilzeitbeschäftigte Lehrerinnen und Lehrer in den Schuljahren 1986/87, 1996/97 und 2006/2007 nach Altersgruppen in %	21
Voll- und teilzeitbeschäftigte Lehrerinnen und Lehrer im Schuljahr 2006/2007 nach Geschlecht	26

Hinweise und Erläuterungen:

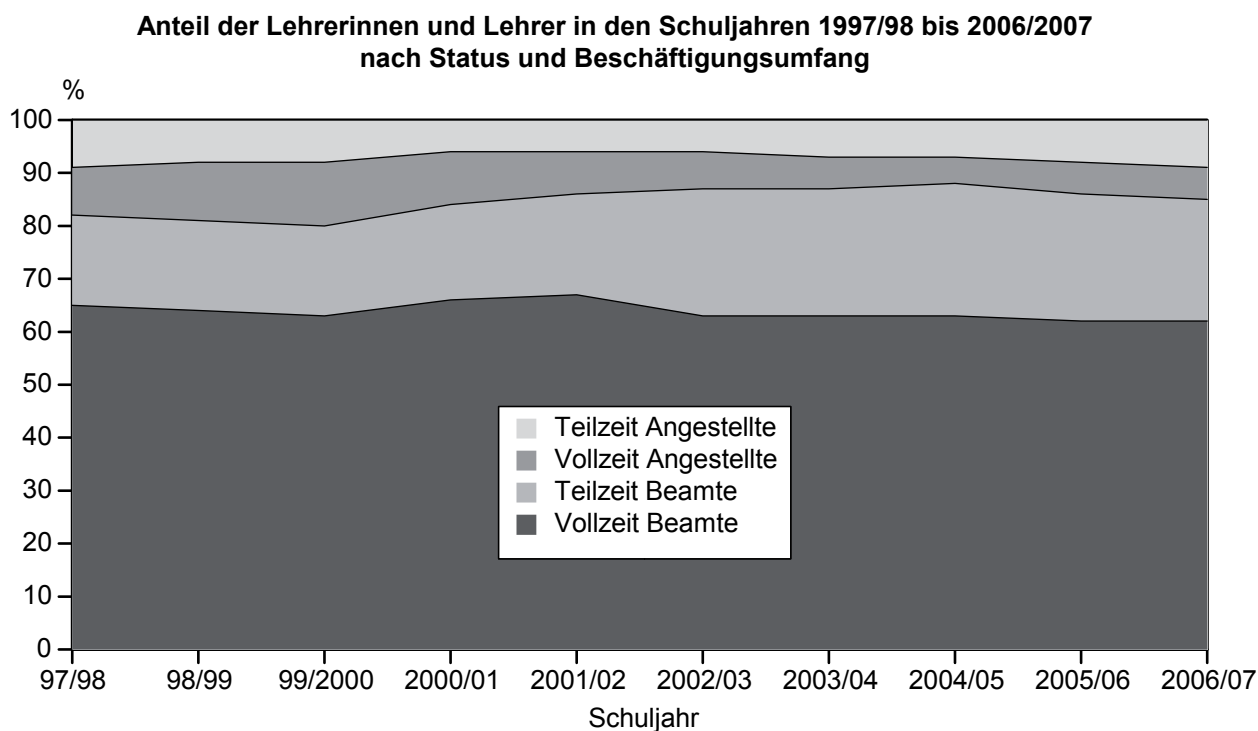
Stichtag für die Erhebung an den Schulen war der 03.11.2006. Die Stunden beziehen sich jeweils auf den in der Erhebungswoche vom 30.10.2006 bis 04.11.2006 erteilten Unterricht.

MBF = Ministerium für Bildung und Frauen

Im Bereich der öffentlichen Schulen hat es eine **Umstrukturierung** gegeben: Ab dem Schuljahr 2000/2001 sind jetzt alle Fachschulen für Landwirtschaft in die öffentlichen Berufsschulen organisatorisch eingeordnet worden, deren Träger die kreisfreie Stadt Kiel und die Kreise sind. Die Fachschulen für Landwirtschaft unterstehen weiterhin der Aufsicht des Ministeriums für ländliche Räume, Landwirtschaft, Ernährung und Tourismus.

Berufsoberschule gem. § 20 SchulG - seit 2000/2001 neu im Bildungsangebot

Die anliegenden Tabellen des Berichtes enthalten eine **Übersicht der erhobenen Daten**. Tiefergehende Angaben können beim Statistischen Amt für Hamburg und Schleswig-Holstein angefordert werden.



140804 StaNord

1. Schulen insgesamt

1.1 Lehrerinnen und Lehrer in berufsbildenden Schulen 1997/98 - 2006/07

Schuljahr	Zahl der Lehrer/- innen nach Beschäftigungsumfang und Dienststellung								
	ins- gesamt	Vollzeitbeschäftigte			Teilzeitbeschäftigte			stundenweise Beschäftigte	
		zu- sammen	davon		zu- sammen	davon		zu- sammen	darunter Beamte im Vor- berei- tungs- dienst
			Beamte	Ange- stellte		Beamte	Ange- stellte		
	Öffentliche und private Schulen								
1997/98	4 101	2 591	2 268	323	896	598	298	614	189
1998/99	4 094	2 633	2 237	396	883	582	301	578	188
1999/2000	4 078	2 641	2 217	424	860	584	276	577	180
2000/01	4 118	2 643	2 306	337	869	644	225	606	180
2001/02	4 183	2 687	2 404	283	887	683	204	609	181
2002/03	4 270	2 546	2 297	249	1 125	890	235	599	198
2003/04	4 364	2 606	2 382	224	1 164	912	252	594	184
2004/05	4 377	2 615	2 408	207	1 203	941	262	559	200
2005/05	4 414	2 628	2 402	226	1 238	929	309	548	224
2006/07	4 486	2 678	2 427	251	1 230	915	315	578	207
	darunter öffentliche Schulen								
1997/98	3 761	2 538	2 267	271	850	598	252	373	188
1998/99	3 778	2 580	2 237	343	833	582	251	365	187
1999/2000	3 743	2 581	2 217	364	809	584	225	353	179
2000/01	3 783	2 582	2 305	277	825	644	181	376	179
2001/02	3 850	2 624	2 403	221	842	683	159	384	180
2002/03	3 944	2 485	2 296	189	1 072	890	182	387	197
2003/04	4 023	2 540	2380	160	1 105	912	193	378	183
2004/05	4 116	2 558	2406	152	1 154	941	213	404	199
2005/06	4 163	2 574	2401	173	1 176	929	247	413	223
2006/07	4 208	2 620	2 427	193	1 165	914	251	423	206

Noch: 1. Schulen insgesamt

1.2 Erteilte Unterrichtsstunden in berufsbildenden Schulen 1997/98 - 2006/07

Schuljahr	Zahl der von Lehrerinnen/Lehrern wöchentlich erteilten Unterrichtsstunden								
	ins- gesamt	Vollzeitbeschäftigte			Teilzeitbeschäftigte			stundenweise Beschäftigte	
		zu- sammen	davon		zu- sammen	davon		zu- sammen	darunter Beamte im Vor- berei- tungs- dienst
			Beamte	Ange- stellte		Beamte	Ange- stellte		
	Öffentliche und private Schulen								
1997/98	72 701	55 186	47 943	7 243	13 500	8 857	4 643	4 015	1 670
1998/99	73 528	56 315	47 369	8 946	13 523	8 722	4 801	3 690	1 684
1999/2000	74 269	57 640	47 804	9 836	12 927	8 709	4 218	3 702	1 611
2000/01	75 511	58 351	50 471	7 880	13 296	9 792	3 504	3 864	1 631
2001/02	76 726	59 252	52 757	6 495	13 557	10 477	3 080	3 917	1 632
2002/03	78 131	56 836	51 260	5 576	17 271	13 736	3 535	4 024	1 909
2003/04	79 143	58 154	53 023	5 131	17 230	13 529	3 701	3 759	1 717
2004/05	79 585	58 543	53 778	4 765	17 298	13 680	3 618	3 744	1 932
2005/06	80 512	58 716	53 386	5 330	17 791	13 598	4 193	4 005	2 367
2006/07	82 212	59 945	54 209	5 736	18 218	13 798	4 420	4 049	2 199
	darunter öffentliche Schulen								
1997/98	69 340	53 989	47 857	6 132	12 750	8 857	3 893	2 601	1 663
1998/99	70 305	55 056	47 279	7 777	12 720	8 716	4 004	2 529	1 669
1999/2000	70 730	56 183	47 706	8 477	12 115	8 703	3 412	2 432	1 604
2000/01	71 936	56 881	50 379	6 502	12 527	9 781	2 746	2 528	1 624
2001/02	73 089	57 719	52 662	5 057	12 780	10 470	2 310	2 590	1 621
2002/03	74 516	55 395	51 172	4 223	16 303	13 721	2 582	2 818	1 898
2003/04	75 502	56 604	52 926	3 678	16 222	13 514	2 708	2 676	1 700
2004/05	76 733	57 259	53 697	3 562	16 484	13 664	2 820	2 990	1 915
2005/06	77 613	57 421	53 299	4 122	16 840	13 585	3 255	3 352	2 346
2006/07	79 151	58 547	54 132	4 415	17 267	13 780	3 487	3 337	2 191

Noch: 1. Schulen insgesamt

1.3 Lehrerinnen und Lehrer in berufsbildenden Schulen im Schuljahr 2006/07

KREISFREIE STADT Kreis	Zahl der Lehrer/-innen nach Beschäftigungsumfang und Dienststellung								
	ins- gesamt	Vollzeitbeschäftigte			Teilzeitbeschäftigte			stundenweise Beschäftigte	
		zu- sammen	davon		zu- sammen	davon		zu- sammen	darunter Beamte im Vor- berei- tungs- dienst
			Beamte	Ange- stellte		Beamte	Ange- stellte		
Öffentliche und private Schulen									
FLENSBURG	315	214	195	19	79	62	17	22	12
KIEL	679	350	309	41	200	138	62	129	21
LÜBECK	649	407	353	54	161	111	50	81	27
NEUMÜNSTER	335	180	162	18	109	88	21	46	15
Dithmarschen	187	126	117	9	37	29	8	24	7
Herzogtum Lauenburg	165	109	107	2	35	28	7	21	15
Nordfriesland	325	215	201	14	82	61	21	28	16
Ostholstein	285	191	185	6	64	55	9	30	14
Pinneberg	308	167	148	19	98	73	25	43	16
Plön	145	73	60	13	51	29	22	21	8
Rendsburg-Eckernförde	301	183	167	16	87	65	22	31	13
Schleswig-Flensburg	203	122	113	9	70	50	20	11	10
Segeberg	252	146	137	9	66	59	7	40	12
Steinburg	166	102	84	18	39	24	15	25	8
Stormarn	171	93	89	4	52	43	9	26	13
Schleswig-Holstein	4 486	2 678	2 427	251	1 230	915	315	578	207
dagegen 2005/06	4 414	2 628	2 402	226	1 238	929	309	548	224
darunter öffentliche Schulen									
FLENSBURG	315	214	195	19	79	62	17	22	12
KIEL	562	332	309	23	176	137	39	54	20
LÜBECK	590	391	353	38	140	111	29	59	27
NEUMÜNSTER	308	176	162	14	107	88	19	25	15
Dithmarschen	187	126	117	9	37	29	8	24	7
Herzogtum Lauenburg	165	109	107	2	35	28	7	21	15
Nordfriesland	325	215	201	14	82	61	21	28	16
Ostholstein	285	191	185	6	64	55	9	30	14
Pinneberg	282	163	148	15	93	73	20	26	16
Plön	130	73	60	13	46	29	17	11	8
Rendsburg-Eckernförde	290	180	167	13	85	65	20	25	13
Schleswig-Flensburg	203	122	113	9	70	50	20	11	10
Segeberg	252	146	137	9	66	59	7	40	12
Steinburg	143	89	84	5	33	24	9	21	8
Stormarn	171	93	89	4	52	43	9	26	13
Schleswig-Holstein	4 208	2 620	2 427	193	1 165	914	251	423	206
dagegen 2005/06	4 163	2 574	2 401	173	1 176	929	247	413	223

Noch: 1. Schulen insgesamt

1.4 Erteilte Unterrichtsstunden in berufsbildenden Schulen im Schuljahr 2006/07

KREISFREIE STADT Kreis	Zahl der von Lehrerinnen/Lehrern wöchentlich erteilten Unterrichtsstunden								
	ins- gesamt	Vollzeitbeschäftigte			Teilzeitbeschäftigte			stundenweise Beschäftigte	
		zu- sammen	davon		zu- sammen	davon		zu- sammen	darunter Beamte im Vor- berei- tungs- dienst
			Beamte	Ange- stellte		Beamte	Ange- stellte		
	Öffentliche und private Schulen								
FLENSBURG	6 158	4 725	4 281	444	1 236	981	255	197	128
KIEL	11 429	7 865	6 946	919	2 850	2 022	828	714	223
LÜBECK	12 018	9 154	7 902	1 252	2 296	1 595	701	568	294
NEUMÜNSTER	5 931	3 946	3 547	399	1 700	1 388	312	285	159
Dithmarschen	3 562	2 765	2 544	221	606	483	123	191	92
Herzogtum Lauenburg	3 304	2 565	2 520	45	557	447	110	182	161
Nordfriesland	6 323	4 943	4 594	349	1 131	885	246	249	173
Ostholstein	5 602	4 346	4 193	153	1 037	877	160	219	136
Pinneberg	5 388	3 739	3 340	399	1 353	1 021	332	296	161
Plön	2 247	1 547	1 249	298	535	233	302	165	86
Rendsburg-Eckernförde	5 662	4 041	3 713	328	1 388	1 054	334	233	133
Schleswig-Flensburg	3 781	2 635	2 473	162	1 037	792	245	109	104
Segeberg	4 707	3 271	3 086	185	1 147	1 028	119	289	128
Steinburg	3 145	2 383	1 897	486	609	401	208	153	84
Stormarn	2 955	2 020	1 924	96	736	591	145	199	137
Schleswig-Holstein	82 212	59 945	54 209	5 736	18 218	13 798	4 420	4 049	2 199
dagegen 2005/06	80 512	58 716	53 386	5 330	17 791	13 598	4 193	4 005	2 367
	darunter öffentliche Schulen								
FLENSBURG	6 158	4 725	4 281	444	1 236	981	255	197	128
KIEL	10 276	7 415	6 894	521	2 497	2 004	493	364	215
LÜBECK	11 267	8 801	7 894	907	2 004	1 595	409	462	294
NEUMÜNSTER	5 737	3 848	3 540	308	1 667	1 388	279	222	159
Dithmarschen	3 562	2 765	2 544	221	606	483	123	191	92
Herzogtum Lauenburg	3 304	2 565	2 520	45	557	447	110	182	161
Nordfriesland	6 323	4 943	4 594	349	1 131	885	246	249	173
Ostholstein	5 602	4 346	4 193	153	1 037	877	160	219	136
Pinneberg	5 151	3 656	3 340	316	1 282	1 021	261	213	161
Plön	2 101	1 545	1 247	298	453	233	220	103	86
Rendsburg-Eckernförde	5 578	4 007	3 713	294	1 366	1 054	312	205	133
Schleswig-Flensburg	3 781	2 635	2 473	162	1 037	792	245	109	104
Segeberg	4 686	3 271	3 086	185	1 147	1 028	119	268	127
Steinburg	2 670	2 005	1 889	116	511	401	110	154	85
Stormarn	2 955	2 020	1 924	96	736	591	145	199	137
Schleswig-Holstein	79 151	58 547	54 132	4 415	17 267	13 780	3 487	3 337	2 191
dagegen 2005/06	77 613	57 421	53 299	4 122	16 840	13 585	3 255	3 352	2 346

2. Berufsschulen

2.1 Lehrerinnen und Lehrer im Schuljahr 2006/07

KREISFREIE STADT Kreis	Zahl der Lehrer/-innen nach Beschäftigungsumfang und Dienststellung								
	ins- gesamt	Vollzeitbeschäftigte			Teilzeitbeschäftigte			stundenweise Beschäftigte	
		zu- sammen	davon		zu- sammen	davon		zu- sammen	darunter Beamte im Vor- berei- tungs- dienst
			Beamte	Ange- stellte		Beamte	Ange- stellte		
Öffentliche und private Schulen									
FLensburg	156	112	105	7	31	24	7	13	9
KIEL	275	193	179	14	64	46	18	18	15
LÜBECK	340	234	209	25	71	55	16	35	15
NEUMÜNSTER	161	107	98	9	41	36	5	13	11
Dithmarschen	112	75	72	3	19	18	1	18	4
Herzogtum Lauenburg	84	58	57	1	15	12	3	11	7
Nordfriesland	187	121	115	6	47	32	15	19	10
Ostholstein	171	123	121	2	30	28	2	18	7
Pinneberg	175	106	96	10	54	44	10	15	7
Plön	52	26	22	4	22	19	3	4	2
Rendsburg-Eckernförde	167	110	102	8	39	30	9	18	10
Schleswig-Flensburg	90	60	55	5	25	21	4	5	4
Segeberg	137	77	74	3	30	27	3	30	8
Steinburg	88	60	56	4	16	10	6	12	5
Stormarn	106	61	59	2	28	24	4	17	8
Schleswig-Holstein	2 301	1 523	1 420	103	532	426	106	246	122
dagegen 2005/06	2 297	1 499	1 411	88	559	441	118	239	134
darunter öffentliche Schulen									
FLensburg	156	112	105	7	31	24	7	13	9
KIEL	275	193	179	14	64	46	18	18	15
LÜBECK	340	234	209	25	71	55	16	35	15
NEUMÜNSTER	161	107	98	9	41	36	5	13	11
Dithmarschen	112	75	72	3	19	18	1	18	4
Herzogtum Lauenburg	84	58	57	1	15	12	3	11	7
Nordfriesland	187	121	115	6	47	32	15	19	10
Ostholstein	171	123	121	2	30	28	2	18	7
Pinneberg	175	106	96	10	54	44	10	15	7
Plön	52	26	22	4	22	19	3	4	2
Rendsburg-Eckernförde	167	110	102	8	39	30	9	18	10
Schleswig-Flensburg	90	60	55	5	25	21	4	5	4
Segeberg	137	77	74	3	30	27	3	30	8
Steinburg	88	60	56	4	16	10	6	12	5
Stormarn	106	61	59	2	28	24	4	17	8
Schleswig-Holstein	2 301	1 523	1 420	103	532	426	106	246	122
dagegen 2005/06	2 297	1 499	1 411	88	559	441	118	239	134

Noch: 2. Berufsschulen

2.2 Erteilte Unterrichtsstunden im Schuljahr 2006/07

KREISFREIE STADT Kreis	Zahl der Lehrer/-innen nach Beschäftigungsumfang und Dienststellung								
	ins- gesamt	Vollzeitbeschäftigte			Teilzeitbeschäftigte			stundenweise Beschäftigte	
		zu- sammen	davon		zu- sammen	davon		zu- sammen	darunter Beamte im Vor- berei- tungs- dienst
			Beamte	Ange- stellte		Beamte	Ange- stellte		
	Öffentliche und private Schulen								
FLensburg	2 619	2 131	1 995	136	386	311	75	102	72
KIEL	5 090	4 065	3 759	306	861	651	210	164	127
LÜBECK	6 301	5 081	4 484	597	972	757	215	248	160
NEUMÜNSTER	2 894	2 203	2 018	185	602	523	79	89	75
Dithmarschen	2 032	1 596	1 537	59	314	280	34	122	47
Herzogtum Lauenburg	1 593	1 269	1 251	18	250	199	51	74	63
Nordfriesland	3 411	2 673	2 520	153	584	426	158	154	95
Ostholstein	3 245	2 690	2 628	62	435	405	30	120	63
Pinneberg	3 095	2 295	2 131	164	695	556	139	105	63
Plön	750	570	478	92	131	97	34	49	39
Rendsburg-Eckernförde	3 107	2 335	2 169	166	643	490	153	129	84
Schleswig-Flensburg	1 578	1 114	1 025	89	406	342	64	58	53
Segeberg	2 326	1 666	1 609	57	491	430	61	169	74
Steinburg	1 518	1 201	1 129	72	233	161	72	84	50
Stormarn	1 667	1 222	1 177	45	333	272	61	112	68
Schleswig-Holstein	41 226	32 111	29 910	2 201	7 336	5 900	1 436	1 779	1 133
dagegen 2005/06	41 083	32 002	30 029	1 973	7 243	5 747	1 496	1 838	1 279
	darunter öffentliche Schulen								
FLensburg	2 619	2 131	1 995	136	386	311	75	102	72
KIEL	5 090	4 065	3 759	306	861	651	210	164	127
LÜBECK	6 301	5 081	4 484	597	972	757	215	248	160
NEUMÜNSTER	2 894	2 203	2 018	185	602	523	79	89	75
Dithmarschen	2 032	1 596	1 537	59	314	280	34	122	47
Herzogtum Lauenburg	1 593	1 269	1 251	18	250	199	51	74	63
Nordfriesland	3 411	2 673	2 520	153	584	426	158	154	95
Ostholstein	3 245	2 690	2 628	62	435	405	30	120	63
Pinneberg	3 095	2 295	2 131	164	695	556	139	105	63
Plön	750	570	478	92	131	97	34	49	39
Rendsburg-Eckernförde	3 107	2 335	2 169	166	643	490	153	129	84
Schleswig-Flensburg	1 578	1 114	1 025	89	406	342	64	58	53
Segeberg	2 326	1 666	1 609	57	491	430	61	169	74
Steinburg	1 518	1 201	1 129	72	233	161	72	84	50
Stormarn	1 667	1 222	1 177	45	333	272	61	112	68
Schleswig-Holstein	41 226	32 111	29 910	2 201	7 336	5 900	1 436	1 779	1 133
dagegen 2005/06	41 083	32 002	30 029	1 973	7 243	5 747	1 496	1 838	1 279

3. Berufsfachschulen

3.1 Lehrerinnen und Lehrer im Schuljahr 2006/07

KREISFREIE STADT Kreis	Zahl der Lehrer/-innen nach Beschäftigungsumfang und Dienststellung								
	ins- gesamt	Vollzeitbeschäftigte			Teilzeitbeschäftigte			stundenweise Beschäftigte	
		zu- sammen	davon		zu- sammen	davon		zu- sammen	darunter Beamte im Vor- berei- tungs- dienst
			Beamte	Ange- stellte		Beamte	Ange- stellte		
Öffentliche und private Schulen									
FLensburg	69	40	38	2	25	20	5	4	2
KIEL	163	72	60	12	54	39	15	37	5
LÜBECK	165	88	71	17	45	25	20	32	10
NEUMÜNSTER	68	29	28	1	35	25	10	4	2
Dithmarschen	43	27	24	3	12	7	5	4	2
Herzogtum Lauenburg	51	28	28	–	17	14	3	6	6
Nordfriesland	69	48	43	5	18	12	6	3	3
Ostholstein	72	42	38	4	21	16	5	9	4
Pinneberg	100	43	37	6	32	20	12	25	7
Plön	57	26	20	6	17	5	12	14	3
Rendsburg-Eckernförde	75	40	37	3	30	20	10	5	3
Schleswig-Flensburg	60	33	32	1	26	18	8	1	1
Segeberg	68	39	36	3	21	18	3	8	3
Steinburg	52	27	14	13	17	11	6	8	3
Stormarn	40	21	19	2	14	10	4	5	5
Schleswig-Holstein	1 152	603	525	78	384	260	124	165	59
dagegen 2005/06	1 105	574	496	78	370	259	111	161	62
darunter öffentliche Schulen									
FLensburg	69	40	38	2	25	20	5	4	2
KIEL	138	64	60	4	48	39	9	26	5
LÜBECK	125	77	71	6	35	25	10	13	10
NEUMÜNSTER	68	29	28	1	35	25	10	4	2
Dithmarschen	43	27	24	3	12	7	5	4	2
Herzogtum Lauenburg	51	28	28	–	17	14	3	6	6
Nordfriesland	69	48	43	5	18	12	6	3	3
Ostholstein	72	42	38	4	21	16	5	9	4
Pinneberg	74	39	37	2	27	20	7	8	7
Plön	42	26	20	6	12	5	7	4	3
Rendsburg-Eckernförde	72	38	37	1	29	20	9	5	3
Schleswig-Flensburg	60	33	32	1	26	18	8	1	1
Segeberg	68	39	36	3	21	18	3	8	3
Steinburg	36	15	14	1	13	11	2	8	3
Stormarn	40	21	19	2	14	10	4	5	5
Schleswig-Holstein	1 027	566	525	41	353	260	93	108	59
dagegen 2005/06	991	542	496	46	340	259	81	109	62

Noch: 3. Berufsfachschulen

3.2 Erteilte Unterrichtsstunden im Schuljahr 2006/07

KREISFREIE STADT Kreis	Zahl der Lehrer/-innen nach Beschäftigungsumfang und Dienststellung								
	ins- gesamt	Vollzeitbeschäftigte			Teilzeitbeschäftigte			stundenweise Beschäftigte	
		zu- sammen	davon		zu- sammen	davon		zu- sammen	darunter Beamte im Vor- berei- tungs- dienst
			Beamte	Ange- stellte		Beamte	Ange- stellte		
	Öffentliche und private Schulen								
FLensburg	1 536	1 061	968	93	435	342	93	40	26
KIEL	2 757	1 759	1 479	280	827	618	209	171	53
LÜBECK	3 074	2 146	1 730	416	709	397	312	219	103
NEUMÜNSTER	1 301	712	659	53	540	399	141	49	30
Dithmarschen	794	570	479	91	182	118	64	42	25
Herzogtum Lauenburg	1 006	688	683	5	253	208	45	65	65
Nordfriesland	1 547	1 210	1 085	125	290	218	72	47	47
Ostholstein	1 468	1 023	936	87	378	285	93	67	41
Pinneberg	1 529	960	811	149	424	280	144	145	56
Plön	874	551	419	132	228	64	164	95	26
Rendsburg-Eckernförde	1 333	850	798	52	435	310	125	48	29
Schleswig-Flensburg	1 067	708	688	20	347	241	106	12	12
Segeberg	1 291	835	757	78	382	342	40	74	36
Steinburg	1 058	755	367	388	243	151	92	60	29
Stormarn	758	437	406	31	264	187	77	57	57
Schleswig-Holstein	21 393	14 265	12 265	2 000	5 937	4 160	1 777	1 191	635
dagegen 2005/06	20 361	13 459	11 505	1 954	5 711	4 182	1 529	1 191	692
	darunter öffentliche Schulen								
FLensburg	1 536	1 061	968	93	435	342	93	40	26
KIEL	2 417	1 568	1 479	89	733	611	122	116	53
LÜBECK	2 579	1 903	1 726	177	547	397	150	129	103
NEUMÜNSTER	1 301	712	659	53	540	399	141	49	30
Dithmarschen	794	570	479	91	182	118	64	42	25
Herzogtum Lauenburg	1 006	688	683	5	253	208	45	65	65
Nordfriesland	1 547	1 210	1 085	125	290	218	72	47	47
Ostholstein	1 468	1 023	936	87	378	285	93	67	41
Pinneberg	1 292	877	811	66	353	280	73	62	56
Plön	727	549	417	132	145	64	81	33	26
Rendsburg-Eckernförde	1 307	832	798	34	427	310	117	48	29
Schleswig-Flensburg	1 067	708	688	20	347	241	106	12	12
Segeberg	1 291	835	757	78	382	342	40	74	36
Steinburg	644	405	361	44	179	151	28	60	29
Stormarn	758	437	406	31	264	187	77	57	57
Schleswig-Holstein	19 734	13 378	12 253	1 125	5 455	4 153	1 302	901	635
dagegen 2005/06	18 798	12 617	11 496	1 121	5 238	4 174	1 064	943	692

4. Berufsoberschulen

4.1 Lehrerinnen und Lehrer im Schuljahr 2006/07

KREISFREIE STADT Kreis	Zahl der Lehrer/-innen nach Beschäftigungsumfang und Dienststellung								
	ins- gesamt	Vollzeitbeschäftigte			Teilzeitbeschäftigte			stundenweise Beschäftigte	
		zu- sammen	davon		zu- sammen	davon		zu- sammen	darunter Beamte im Vor- berei- tungs- dienst
			Beamte	Ange- stellte		Beamte	Ange- stellte		
Öffentliche und private Schulen									
FLensburg	2	–	–	–	2	2	–	–	–
KIEL	17	8	8	–	8	6	2	1	–
LÜBECK	6	2	2	–	4	3	1	–	–
NEUMÜNSTER	–	–	–	–	–	–	–	–	–
Dithmarschen	–	–	–	–	–	–	–	–	–
Herzogtum Lauenburg	–	–	–	–	–	–	–	–	–
Nordfriesland	–	–	–	–	–	–	–	–	–
Ostholstein	–	–	–	–	–	–	–	–	–
Pinneberg	5	4	3	1	1	1	–	–	–
Plön	–	–	–	–	–	–	–	–	–
Rendsburg-Eckernförde	–	–	–	–	–	–	–	–	–
Schleswig-Flensburg	–	–	–	–	–	–	–	–	–
Segeberg	–	–	–	–	–	–	–	–	–
Steinburg	1	1	1	–	–	–	–	–	–
Stormarn	2	–	–	–	1	1	–	1	–
Schleswig-Holstein	33	15	14	1	16	13	3	2	–
dagegen 2005/06	25	13	13	–	11	9	2	1	–
darunter öffentliche Schulen									
FLensburg	2	–	–	–	2	2	–	–	–
KIEL	17	8	8	–	8	6	2	1	–
LÜBECK	6	2	2	–	4	3	1	–	–
NEUMÜNSTER	–	–	–	–	–	–	–	–	–
Dithmarschen	–	–	–	–	–	–	–	–	–
Herzogtum Lauenburg	–	–	–	–	–	–	–	–	–
Nordfriesland	–	–	–	–	–	–	–	–	–
Ostholstein	–	–	–	–	–	–	–	–	–
Pinneberg	5	4	3	1	1	1	–	–	–
Plön	–	–	–	–	–	–	–	–	–
Rendsburg-Eckernförde	–	–	–	–	–	–	–	–	–
Schleswig-Flensburg	–	–	–	–	–	–	–	–	–
Segeberg	–	–	–	–	–	–	–	–	–
Steinburg	1	1	1	–	–	–	–	–	–
Stormarn	2	–	–	–	1	1	–	1	–
Schleswig-Holstein	33	15	14	1	16	13	3	2	–
dagegen 2005/06	25	13	13	–	11	9	2	1	–

Noch: 4. Berufsoberschulen

4.2 Erteilte Unterrichtsstunden im Schuljahr 2006/07

KREISFREIE STADT Kreis	Zahl der Lehrer/-innen nach Beschäftigungsumfang und Dienststellung								
	ins- gesamt	Vollzeitbeschäftigte			Teilzeitbeschäftigte			stundenweise Beschäftigte	
		zu- sammen	davon		zu- sammen	davon		zu- sammen	darunter Beamte im Vor- berei- tungs- dienst
			Beamte	Ange- stellte		Beamte	Ange- stellte		
Öffentliche und private Schulen									
FLensburg	124	101	89	12	23	23	–	–	–
KIEL	284	203	203	–	74	48	26	7	5
LÜBECK	171	131	131	–	40	30	10	–	–
NEUMÜNSTER	–	–	–	–	–	–	–	–	–
Dithmarschen	–	–	–	–	–	–	–	–	–
Herzogtum Lauenburg	–	–	–	–	–	–	–	–	–
Nordfriesland	–	–	–	–	–	–	–	–	–
Ostholstein	–	–	–	–	–	–	–	–	–
Pinneberg	72	57	47	10	13	13	–	2	2
Plön	–	–	–	–	–	–	–	–	–
Rendsburg-Eckernförde	40	28	28	–	10	10	–	2	2
Schleswig-Flensburg	–	–	–	–	–	–	–	–	–
Segeberg	–	–	–	–	–	–	–	–	–
Steinburg	33	33	33	–	–	–	–	–	–
Stormarn	34	20	20	–	10	10	–	4	–
Schleswig-Holstein	758	573	551	22	170	134	36	15	9
dagegen 2005/06	663	498	486	12	153	118	35	12	6
darunter öffentliche Schulen									
FLensburg	124	101	89	12	23	23	–	–	–
KIEL	284	203	203	–	74	48	26	7	5
LÜBECK	171	131	131	–	40	30	10	–	–
NEUMÜNSTER	–	–	–	–	–	–	–	–	–
Dithmarschen	–	–	–	–	–	–	–	–	–
Herzogtum Lauenburg	–	–	–	–	–	–	–	–	–
Nordfriesland	–	–	–	–	–	–	–	–	–
Ostholstein	–	–	–	–	–	–	–	–	–
Pinneberg	72	57	47	10	13	13	–	2	2
Plön	–	–	–	–	–	–	–	–	–
Rendsburg-Eckernförde	40	28	28	–	10	10	–	2	2
Schleswig-Flensburg	–	–	–	–	–	–	–	–	–
Segeberg	–	–	–	–	–	–	–	–	–
Steinburg	33	33	33	–	–	–	–	–	–
Stormarn	34	20	20	–	10	10	–	4	–
Schleswig-Holstein	758	573	551	22	170	134	36	15	9
dagegen 2005/06	663	498	486	12	153	118	35	12	6

5. Fachoberschulen

5.1 Lehrerinnen und Lehrer im Schuljahr 2006/07

KREISFREIE STADT Kreis	Zahl der Lehrer/-innen nach Beschäftigungsumfang und Dienststellung								
	ins- gesamt	Vollzeitbeschäftigte			Teilzeitbeschäftigte			stundenweise Beschäftigte	
		zu- sammen	davon		zu- sammen	davon		zu- sammen	darunter Beamte im Vor- berei- tungs- dienst
			Beamte	Ange- stellte		Beamte	Ange- stellte		
Öffentliche und private Schulen									
FLensburg	3	1	1	–	1	1	–	1	–
KIEL	13	5	5	–	7	5	2	1	–
LÜBECK	10	10	8	2	–	–	–	–	–
NEUMÜNSTER	1	–	–	–	1	1	–	–	–
Dithmarschen	1	1	1	–	–	–	–	–	–
Herzogtum Lauenburg	–	–	–	–	–	–	–	–	–
Nordfriesland	2	2	2	–	–	–	–	–	–
Ostholstein	2	2	2	–	–	–	–	–	–
Pinneberg	2	1	1	–	–	–	–	1	–
Plön	–	–	–	–	–	–	–	–	–
Rendsburg-Eckernförde	7	4	4	–	3	3	–	–	–
Schleswig-Flensburg	1	–	–	–	–	–	–	1	1
Segeberg	2	1	1	–	1	–	1	–	–
Steinburg	–	–	–	–	–	–	–	–	–
Stormarn	3	1	1	–	2	2	–	–	–
Schleswig-Holstein	47	28	26	2	15	12	3	4	1
dagegen 2005/06	58	35	35	–	16	13	3	7	4
darunter öffentliche Schulen									
FLensburg	3	1	1	–	1	1	–	1	–
KIEL	13	5	5	–	7	5	2	1	–
LÜBECK	9	9	8	1	–	–	–	–	–
NEUMÜNSTER	1	–	–	–	1	1	–	–	–
Dithmarschen	1	1	1	–	–	–	–	–	–
Herzogtum Lauenburg	–	–	–	–	–	–	–	–	–
Nordfriesland	2	2	2	–	–	–	–	–	–
Ostholstein	2	2	2	–	–	–	–	–	–
Pinneberg	2	1	1	–	–	–	–	1	–
Plön	–	–	–	–	–	–	–	–	–
Rendsburg-Eckernförde	7	4	4	–	3	3	–	–	–
Schleswig-Flensburg	1	–	–	–	–	–	–	1	1
Segeberg	2	1	1	–	1	–	1	–	–
Steinburg	–	–	–	–	–	–	–	–	–
Stormarn	3	1	1	–	2	2	–	–	–
Schleswig-Holstein	46	27	26	1	15	12	3	4	1
dagegen 2005/06	58	35	35	–	16	13	3	7	4

Noch: 5. Fachoberschulen

5.2 Erteilte Unterrichtsstunden im Schuljahr 2006/07

KREISFREIE STADT Kreis	Zahl der Lehrer/-innen nach Beschäftigungsumfang und Dienststellung								
	ins- gesamt	Vollzeitbeschäftigte			Teilzeitbeschäftigte			stundenweise Beschäftigte	
		zu- sammen	davon		zu- sammen	davon		zu- sammen	darunter Beamte im Vor- berei- tungs- dienst
			Beamte	Ange- stellte		Beamte	Ange- stellte		
Öffentliche und private Schulen									
FLensburg	191	143	134	9	40	33	7	8	–
KIEL	391	284	267	17	90	70	20	17	11
LÜBECK	280	220	186	34	54	31	23	6	2
NEUMÜNSTER	99	55	55	–	44	40	4	–	–
Dithmarschen	65	61	55	6	4	4	–	–	–
Herzogtum Lauenburg	65	60	60	–	4	4	–	1	1
Nordfriesland	72	66	58	8	6	6	–	–	–
Ostholstein	62	60	60	–	–	–	–	2	2
Pinneberg	71	43	38	5	16	16	–	12	8
Plön	–	–	–	–	–	–	–	–	–
Rendsburg-Eckernförde	245	181	181	–	60	48	12	4	4
Schleswig-Flensburg	64	38	38	–	22	22	–	4	4
Segeberg	90	72	70	2	18	10	8	–	–
Steinburg	66	52	52	–	14	14	–	–	–
Stormarn	83	69	64	5	14	12	2	–	–
Schleswig-Holstein	1 844	1 404	1 318	86	386	310	76	54	32
dagegen 2005/06	1 938	1 464	1 380	84	403	334	69	71	52
darunter öffentliche Schulen									
FLensburg	191	143	134	9	40	33	7	8	–
KIEL	391	284	267	17	90	70	20	17	11
LÜBECK	247	200	186	14	41	31	10	6	2
NEUMÜNSTER	99	55	55	–	44	40	4	–	–
Dithmarschen	65	61	55	6	4	4	–	–	–
Herzogtum Lauenburg	65	60	60	–	4	4	–	1	1
Nordfriesland	72	66	58	8	6	6	–	–	–
Ostholstein	62	60	60	–	–	–	–	2	2
Pinneberg	71	43	38	5	16	16	–	12	8
Plön	–	–	–	–	–	–	–	–	–
Rendsburg-Eckernförde	245	181	181	–	60	48	12	4	4
Schleswig-Flensburg	64	38	38	–	22	22	–	4	4
Segeberg	90	72	70	2	18	10	8	–	–
Steinburg	66	52	52	–	14	14	–	–	–
Stormarn	83	69	64	5	14	12	2	–	–
Schleswig-Holstein	1 811	1 384	1 318	66	373	310	63	54	32
dagegen 2005/06	1 910	1 447	1 380	67	392	334	58	71	52

6. Fachgymnasien

6.1 Lehrerinnen und Lehrer im Schuljahr 2006/07

KREISFREIE STADT Kreis	Zahl der Lehrer/-innen nach Beschäftigungsumfang und Dienststellung								
	ins- gesamt	Vollzeitbeschäftigte			Teilzeitbeschäftigte			stundenweise Beschäftigte	
		zu- sammen	davon		zu- sammen	davon		zu- sammen	darunter Beamte im Vor- berei- tungs- dienst
			Beamte	Ange- stellte		Beamte	Ange- stellte		
Öffentliche und private Schulen									
FLensburg	48	32	28	4	15	12	3	1	1
KIEL	87	45	39	6	37	29	8	5	–
LÜBECK	86	50	43	7	27	23	4	9	–
NEUMÜNSTER	38	20	20	–	18	17	1	–	–
Dithmarschen	26	20	18	2	4	3	1	2	1
Herzogtum Lauenburg	23	16	15	1	3	2	1	4	2
Nordfriesland	45	31	28	3	12	12	–	2	1
Ostholstein	36	22	22	–	12	11	1	2	2
Pinneberg	16	6	5	1	9	8	1	1	1
Plön	27	18	15	3	7	3	4	2	2
Rendsburg-Eckernförde	23	13	13	–	8	8	–	2	–
Schleswig-Flensburg	29	18	16	2	9	6	3	2	2
Segeberg	41	26	23	3	13	13	–	2	1
Steinburg	18	13	13	–	4	3	1	1	–
Stormarn	20	10	10	–	7	6	1	3	–
Schleswig-Holstein	563	340	308	32	185	156	29	38	13
dagegen 2005/06	562	335	305	30	189	163	26	38	15
darunter öffentliche Schulen									
FLensburg	48	32	28	4	15	12	3	1	1
KIEL	83	42	39	3	36	29	7	5	–
LÜBECK	79	48	43	5	25	23	2	6	–
NEUMÜNSTER	38	20	20	–	18	17	1	–	–
Dithmarschen	26	20	18	2	4	3	1	2	1
Herzogtum Lauenburg	23	16	15	1	3	2	1	4	2
Nordfriesland	45	31	28	3	12	12	–	2	1
Ostholstein	36	22	22	–	12	11	1	2	2
Pinneberg	16	6	5	1	9	8	1	1	1
Plön	27	18	15	3	7	3	4	2	2
Rendsburg-Eckernförde	23	13	13	–	8	8	–	2	–
Schleswig-Flensburg	29	18	16	2	9	6	3	2	2
Segeberg	41	26	23	3	13	13	–	2	1
Steinburg	18	13	13	–	4	3	1	1	–
Stormarn	20	10	10	–	7	6	1	3	–
Schleswig-Holstein	552	335	308	27	182	156	26	35	13
dagegen 2005/06	547	327	304	23	185	163	22	35	15

Noch: 6. Fachgymnasien

6.2 Erteilte Unterrichtsstunden im Schuljahr 2006/07

KREISFREIE STADT Kreis	Zahl der Lehrer/-innen nach Beschäftigungsumfang und Dienststellung								
	ins- gesamt	Vollzeitbeschäftigte			Teilzeitbeschäftigte			stundenweise Beschäftigte	
		zu- sammen	davon		zu- sammen	davon		zu- sammen	darunter Beamte im Vor- berei- tungs- dienst
			Beamte	Ange- stellte		Beamte	Ange- stellte		
Öffentliche und private Schulen									
FLENSBURG	951	679	617	62	249	205	44	23	20
KIEL	1 553	998	833	165	521	417	104	34	19
LÜBECK	1 421	978	821	157	375	310	65	68	21
NEUMÜNSTER	869	530	510	20	314	287	27	25	25
Dithmarschen	524	428	379	49	74	64	10	22	18
Herzogtum Lauenburg	495	412	395	17	49	36	13	34	24
Nordfriesland	910	705	650	55	184	176	8	21	15
Ostholstein	725	515	511	4	186	167	19	24	24
Pinneberg	397	212	174	38	161	141	20	24	24
Plön	492	360	298	62	116	45	71	16	16
Rendsburg-Eckernförde	456	303	297	6	133	133	–	20	12
Schleswig-Flensburg	679	509	490	19	151	110	41	19	19
Segeberg	902	642	594	48	235	229	6	25	17
Steinburg	394	300	300	–	85	75	10	9	5
Stormarn	413	272	257	15	115	110	5	26	12
Schleswig-Holstein	11 181	7 843	7 126	717	2 948	2 505	443	390	271
dagegen 2005/06	10 573	7 417	6 753	664	2 806	2 404	402	350	244
darunter öffentliche Schulen									
FLENSBURG	951	679	617	62	249	205	44	23	20
KIEL	1 447	903	833	70	510	417	93	34	19
LÜBECK	1 306	920	817	103	334	310	24	52	21
NEUMÜNSTER	869	530	510	20	314	287	27	25	25
Dithmarschen	524	428	379	49	74	64	10	22	18
Herzogtum Lauenburg	495	412	395	17	49	36	13	34	24
Nordfriesland	910	705	650	55	184	176	8	21	15
Ostholstein	725	515	511	4	186	167	19	24	24
Pinneberg	397	212	174	38	161	141	20	24	24
Plön	492	360	298	62	116	45	71	16	16
Rendsburg-Eckernförde	456	303	297	6	133	133	–	20	12
Schleswig-Flensburg	679	509	490	19	151	110	41	19	19
Segeberg	902	642	594	48	235	229	6	25	17
Steinburg	394	300	300	–	85	75	10	9	5
Stormarn	413	272	257	15	115	110	5	26	12
Schleswig-Holstein	10 960	7 690	7 122	568	2 896	2 505	391	374	271
dagegen 2005/06	10 355	7 295	6 743	552	2 721	2 402	319	339	244

7. Fachschulen¹

7.1 Lehrerinnen und Lehrer im Schuljahr 2006/07

KREISFREIE STADT Kreis	Zahl der Lehrer/-innen nach Beschäftigungsumfang und Dienststellung								
	ins- gesamt	Vollzeitbeschäftigte			Teilzeitbeschäftigte			stundenweise Beschäftigte	
		zu- sammen	davon		zu- sammen	davon		zu- sammen	darunter Beamte im Vor- berei- tungs- dienst
			Beamte	Ange- stellte		Beamte	Ange- stellte		
Öffentliche und private Schulen									
FLensburg	37	29	23	6	5	3	2	3	–
KIEL	124	27	18	9	30	13	17	67	1
LÜBECK	42	23	20	3	14	5	9	5	2
NEUMÜNSTER	67	24	16	8	14	9	5	29	2
Dithmarschen	5	3	2	1	2	1	1	–	–
Herzogtum Lauenburg	7	7	7	–	–	–	–	–	–
Nordfriesland	22	13	13	–	5	5	–	4	2
Ostholstein	4	2	2	–	1	–	1	1	1
Pinneberg	10	7	6	1	2	–	2	1	1
Plön	9	3	3	–	5	2	3	1	1
Rendsburg-Eckernförde	29	16	11	5	7	4	3	6	–
Schleswig-Flensburg	23	11	10	1	10	5	5	2	2
Segeberg	4	3	3	–	1	1	–	–	–
Steinburg	7	1	–	1	2	–	2	4	–
Stormarn	–	–	–	–	–	–	–	–	–
Schleswig-Holstein	390	169	134	35	98	48	50	123	12
dagegen 2005/06	367	172	142	30	93	44	49	102	9
darunter öffentliche Schulen									
FLensburg	37	29	23	6	5	3	2	3	–
KIEL	36	20	18	2	13	12	1	3	–
LÜBECK	31	21	20	1	5	5	–	5	2
NEUMÜNSTER	40	20	16	4	12	9	3	8	2
Dithmarschen	5	3	2	1	2	1	1	–	–
Herzogtum Lauenburg	7	7	7	–	–	–	–	–	–
Nordfriesland	22	13	13	–	5	5	–	4	2
Ostholstein	3	2	2	–	–	–	–	1	1
Pinneberg	9	7	6	1	1	–	1	1	1
Plön	8	3	3	–	4	2	2	1	1
Rendsburg-Eckernförde	22	15	11	4	7	4	3	–	–
Schleswig-Flensburg	20	11	10	1	7	5	2	2	2
Segeberg	9	3	3	–	6	1	5	–	–
Steinburg	–	–	–	–	–	–	–	–	–
Stormarn	–	–	–	–	–	–	–	–	–
Schleswig-Holstein	249	154	134	20	67	47	20	28	11
dagegen 2005/06	245	158	142	16	65	44	21	22	8

¹ einschließlich Studienkolleg Schleswig-Holstein

7.2 Erteilte Unterrichtsstunden im Schuljahr 2006/07

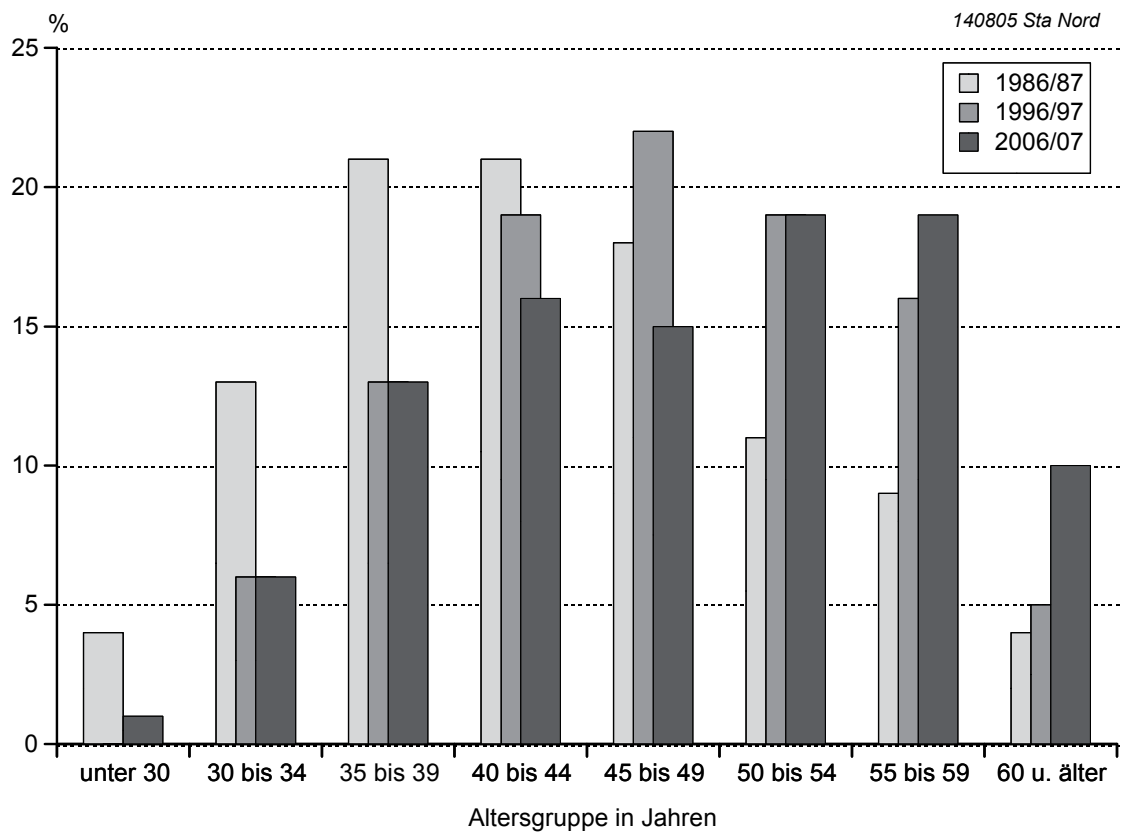
KREISFREIE STADT Kreis	Zahl der Lehrer/-innen nach Beschäftigungsumfang und Dienststellung								
	ins- gesamt	Vollzeitbeschäftigte			Teilzeitbeschäftigte			stundenweise Beschäftigte	
		zu- sammen	davon		zu- sammen	davon		zu- sammen	darunter Beamte im Vor- berei- tungs- dienst
			Beamte	Ange- stellte		Beamte	Ange- stellte		
Öffentliche und private Schulen									
FLensburg	737	610	478	132	103	67	36	24	10
KIEL	1 354	556	405	151	477	218	259	321	8
LÜBECK	771	598	550	48	146	70	76	27	8
NEUMÜNSTER	768	446	305	141	200	139	61	122	29
Dithmarschen	147	110	94	16	32	17	15	5	2
Herzogtum Lauenburg	145	136	131	5	1	–	1	8	8
Nordfriesland	383	289	281	8	67	59	8	27	16
Ostholstein	102	58	58	–	38	20	18	6	6
Pinneberg	224	172	139	33	44	15	29	8	8
Plön	131	66	54	12	60	27	33	5	5
Rendsburg-Eckernförde	481	344	240	104	107	63	44	30	2
Schleswig-Flensburg	393	266	232	34	111	77	34	16	16
Segeberg	98	56	56	–	21	17	4	21	1
Steinburg	76	42	16	26	34	–	34	–	–
Stormarn	–	–	–	–	–	–	–	–	–
Schleswig-Holstein	5 810	3 749	3 039	710	1 441	789	652	620	119
dagegen 2005/06	5 895	3 877	3 234	643	1 475	813	662	543	94
darunter öffentliche Schulen									
FLensburg	737	610	478	132	103	67	36	24	10
KIEL	647	392	353	39	229	207	22	26	–
LÜBECK	663	566	550	16	70	70	–	27	8
NEUMÜNSTER	574	348	298	50	167	139	28	59	29
Dithmarschen	147	110	94	16	32	17	15	5	2
Herzogtum Lauenburg	145	136	131	5	1	–	1	8	8
Nordfriesland	383	289	281	8	67	59	8	27	16
Ostholstein	102	58	58	–	38	20	18	6	6
Pinneberg	224	172	139	33	44	15	29	8	8
Plön	132	66	54	12	61	27	34	5	5
Rendsburg-Eckernförde	423	328	240	88	93	63	30	2	2
Schleswig-Flensburg	393	266	232	34	111	77	34	16	16
Segeberg	77	56	56	–	21	17	4	–	–
Steinburg	15	14	14	–	–	–	–	1	1
Stormarn	–	–	–	–	–	–	–	–	–
Schleswig-Holstein	4 662	3 411	2 978	433	1 037	778	259	214	111
dagegen 2005/06	4 804	3 562	3 165	397	1 092	809	283	150	73

¹ einschließlich Studienkolleg Schleswig-Holstein

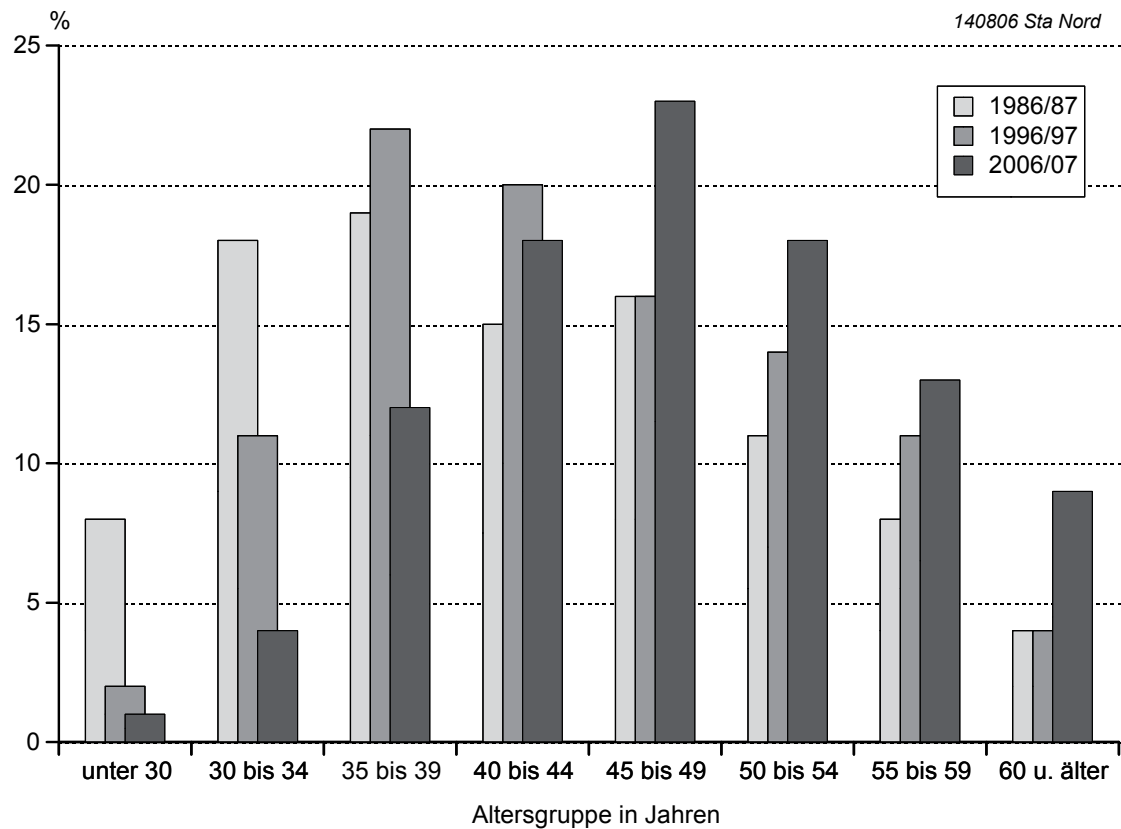
**8. Ausländische Lehrerinnen und Lehrer im Schuljahr 2006/07
nach Beschäftigungsumfang und Staatsangehörigkeit**

Staatsangehörigkeit	Öffentliche und private Schulen						Darunter Öffentliche Schulen					
	Zahl der Lehrer/-innen im Beschäftigungsumfang ...											
	vollzeit- beschäftigt		teilzeit- beschäftigt		stundenweise beschäftigt		vollzeit- beschäftigt		teilzeit- beschäftigt		stundenweise beschäftigt	
	insge- samt	weib- lich	insge- samt	weib- lich	insge- samt	weib- lich	insge- samt	weib- lich	insge- samt	weib- lich	insge- samt	weib- lich
Ägypten	–	–	1	1	–	–	–	–	–	–	–	–
Australien	–	–	–	–	1	–	–	–	–	–	–	–
Estland	1	1	–	–	–	–	1	1	–	–	–	–
Frankreich	3	2	1	1	1	1	3	2	1	1	1	1
Griechenland	1	–	–	–	1	–	1	–	–	–	1	–
Irland	–	–	–	–	1	1	–	–	–	–	–	–
Italien	–	–	1	1	–	–	–	–	1	1	–	–
Österreich	1	1	–	–	–	–	1	1	–	–	–	–
Peru	–	–	1	1	–	–	–	–	–	–	–	–
Russische Föderation	–	–	1	1	2	2	–	–	1	1	2	2
Schweden	2	2	–	–	–	–	2	2	–	–	–	–
Schweiz	–	–	1	1	–	–	–	–	–	–	–	–
Spanien	–	–	3	2	2	2	–	–	2	2	2	2
Türkei	1	–	–	–	–	–	1	–	–	–	–	–
USA	1	1	–	–	1	–	1	1	–	–	–	–
Vereinigtes Königreich (Großbritannien und Nordirland)	–	–	2	2	2	1	–	–	2	2	2	1
Insgesamt	10	7	11	10	11	7	10	7	7	7	8	6
dagegen 2005/06	10	6	14	12	7	4	10	6	10	9	4	3

Vollzeitbeschäftigte Lehrerinnen und Lehrer in den Schuljahren 1986/87, 1996/97 und 2006/07 nach Altersgruppen



Teilzeitbeschäftigte Lehrerinnen und Lehrer in den Schuljahren 1986/87, 1996/97 und 2006/07 nach Altersgruppen



9. Lehrerinnen und Lehrer im Schuljahr 2006/07 nach Schulart, Alter und Geschlecht

9.1 Vollzeitbeschäftigte Lehrerinnen und Lehrer

Alter	Ins-ge-samt	Weibl.	Davon in											
			Berufs-schulen		Berufs-fachschulen		Berufs-oberschulen		Fach-oberschulen		Fach-gymnasien		Fach-schulen ¹	
			ins-ge-samt	weibl.	ins-ge-samt	weibl.	ins-ge-samt	weibl.	ins-ge-samt	weibl.	ins-ge-samt	weibl.	ins-ge-samt	weibl.
Öffentliche und private Schulen														
Unter 30 Jahre	25	14	15	8	6	3	–	–	–	–	2	2	2	1
30 - 34 "	164	66	91	34	43	20	2	–	2	1	21	7	5	4
35 - 39 "	351	127	217	67	72	28	3	2	3	2	41	22	15	6
40 - 44 "	419	129	252	79	90	28	2	1	3	1	46	13	26	7
45 - 49 "	412	127	230	62	90	38	1	–	4	1	56	17	31	9
50 - 54 "	518	121	281	39	117	49	2	–	6	1	71	22	41	10
55 - 59 "	522	77	288	28	120	31	2	1	5	–	77	10	30	7
60 Jahre u. älter	267	33	149	7	65	15	3	1	5	–	26	6	19	4
Insgesamt	2 678	694	1 523	324	603	212	15	5	28	6	340	99	169	48
darunter öffentliche Schulen														
Unter 30 Jahre	25	14	15	8	6	3	–	–	–	–	2	2	2	1
30 - 34 "	161	65	91	34	41	19	2	–	2	1	21	7	4	4
35 - 39 "	348	125	217	67	69	26	3	2	3	2	41	22	15	6
40 - 44 "	411	125	252	79	87	25	2	1	3	1	44	13	23	6
45 - 49 "	403	124	230	62	84	36	1	–	4	1	56	17	28	8
50 - 54 "	503	116	281	39	108	46	2	–	6	1	70	22	36	8
55 - 59 "	510	74	288	28	112	29	2	1	5	–	75	9	28	7
60 Jahre u. älter	259	31	149	7	59	13	3	1	4	–	26	6	18	4
Insgesamt	2 620	674	1 523	324	566	197	15	5	27	6	335	98	154	44

¹ einschließlich Studienkolleg Schleswig-Holstein

Noch: 9. Lehrerinnen und Lehrer im Schuljahr 2006/07 nach Schulart, Alter und Geschlecht

9.2 Teilzeitbeschäftigte Lehrerinnen und Lehrer

Alter	Ins-ge-samt	Weibl.	Davon in											
			Berufs-schulen		Berufs-fachschulen		Berufs-oberschulen		Fach-oberschulen		Fach-gymnasien		Fach-schulen¹	
			ins-ge-samt	weibl.	ins-ge-samt	weibl.	ins-ge-samt	weibl.	ins-ge-samt	weibl.	ins-ge-samt	weibl.	ins-ge-samt	weibl.
Öffentliche und private Schulen														
Unter 30 Jahre	17	13	5	5	8	4	2	2	–	–	1	1	1	1
30 - 34 "	52	43	20	14	20	19	–	–	–	–	7	5	5	5
35 - 39 "	151	122	69	51	44	38	3	3	2	2	25	23	8	5
40 - 44 "	222	188	102	88	78	67	3	3	1	1	24	19	14	10
45 - 49 "	283	239	99	84	97	84	3	2	4	4	48	40	32	25
50 - 54 "	223	179	77	61	77	63	4	4	4	3	40	34	21	14
55 - 59 "	166	89	78	31	45	34	1	1	2	2	29	17	11	4
60 Jahre u. älter	116	30	82	13	15	8	–	–	2	2	11	5	6	2
Insgesamt	1 230	903	532	347	384	317	16	15	15	14	185	144	98	66
darunter öffentliche Schulen														
Unter 30 Jahre	15	13	5	5	6	4	2	2	–	–	1	1	1	1
30 - 34 "	51	42	20	14	19	18	–	–	–	–	7	5	5	5
35 - 39 "	149	121	69	51	43	37	3	3	2	2	25	23	7	5
40 - 44 "	205	179	102	88	66	61	3	3	1	1	24	19	9	7
45 - 49 "	264	229	99	84	90	81	3	2	4	4	48	40	20	18
50 - 54 "	212	172	77	61	73	60	4	4	4	3	40	34	14	10
55 - 59 "	160	86	78	31	43	32	1	1	2	2	27	17	9	3
60 Jahre u. älter	109	28	82	13	13	8	–	–	2	2	10	4	2	1
Insgesamt	1 165	870	532	347	353	301	16	15	15	14	182	143	67	50

¹ einschließlich Studienkolleg Schleswig-Holstein

10. Private Schulen

10.1 Lehrerinnen, Lehrer und erteilte Unterrichtsstunden im Schuljahr 2006/07

KREISFREIE STADT Kreis	Ins- ge- samt	Darunter in														
		Berufsschulen			Berufsfachschulen			Fachgymnasien			Fachschulen			Fachoberschule		
		ins- ge- samt	darunter		ins- ge- samt	darunter		ins- ge- samt	darunter		ins- ge- samt	darunter		ins- ge- samt	darunter	
			Voll- zeit- be- schäf- tigte	Teil- zeit- be- schäf- tigte		Voll- zeit- be- schäf- tigte	Teil- zeit- be- schäf- tigte		Voll- zeit- be- schäf- tigte	Teil- zeit- be- schäf- tigte		Voll- zeit- be- schäf- tigte	Teil- zeit- be- schäf- tigte			
Lehrerinnen und Lehrer																
KIEL	117	–	–	–	25	8	6	4	3	1	88	7	17	–	–	–
LÜBECK	59	–	–	–	40	11	10	7	2	2	11	2	9	1	1	–
NEUMÜNSTER	27	–	–	–	–	–	–	–	–	–	27	4	2	–	–	–
Pinneberg	26	–	–	–	26	4	5	–	–	–	–	–	–	–	–	–
Plön	15	–	–	–	15	–	5	–	–	–	–	–	–	–	–	–
Rendsburg-Eckernförde	11	–	–	–	3	2	1	–	–	–	8	1	1	–	–	–
Steinburg	23	–	–	–	16	12	4	–	–	–	7	1	2	–	–	–
Schleswig-Holstein	278	–	–	–	125	37	31	11	5	3	141	15	31	1	1	–
dagegen 2005/06	251	–	–	–	114	32	30	15	8	4	122	14	28	–	–	–
Erteilte Unterrichtsstunden																
KIEL	1 152	–	–	–	340	191	94	106	95	11	706	164	247	–	–	–
LÜBECK	751	–	–	–	495	243	162	115	58	41	108	32	76	33	20	13
NEUMÜNSTER	194	–	–	–	–	–	–	–	–	–	194	98	33	–	–	–
Pinneberg	237	–	–	–	237	83	71	–	–	–	–	–	–	–	–	–
Plön	147	–	–	–	147	2	83	–	–	–	–	–	–	–	–	–
Rendsburg-Eckernförde	84	–	–	–	26	18	8	–	–	–	58	16	14	–	–	–
Steinburg	496	–	–	–	414	350	64	–	–	–	82	28	34	–	–	–
Schleswig-Holstein	3 061	–	–	–	1 659	887	482	221	153	52	1 148	338	404	33	20	13
dagegen 2006/07	2 899	–	–	–	1 562	842	472	218	122	85	1 091	314	383	28	17	11

11. Lehrerinnen und Lehrer im Schuljahr 2006/07 nach der Laufbahn

Laufbahn	Zahl der Lehrer/-innen nach Beschäftigungsumfang			
	Vollzeitbeschäftigte		Teilzeitbeschäftigte	
	insgesamt	weiblich	insgesamt	weiblich
Öffentliche und private Schulen				
Studienräte/-rätinnen an berufsbildenden Schulen	2 087	513	835	617
Fachlehrer/-innen gewerblich-technischer Fachrichtung	234	12	31	12
Studienräte/-rätinnen an Gymnasien	120	48	110	91
Lehrer/-innen mit besonderer Ausbildung	58	19	76	49
Lehrer/-innen mit sonstiger Qualifikation	53	22	84	48
Fachlehrer/-innen hauswirtschaftlicher Fachrichtung	43	36	40	40
Berufsschul- und Fachschuloberlehrer/-innen	16	7	6	4
Fachlehrer/-innen für Textverarbeitung	19	15	13	13
Landwirtschaftsräte/-rätinnen im Fachschuldienst	18	5	6	4
Realschullehrer/-innen	11	6	17	13
Fachlehrer/-innen an allgemeinbildenden Schulen	6	4	2	2
Sonderschullehrer/-innen	10	5	4	4
Fachlehrer/-innen an Fachschulen für Sozialpädagogik	2	2	2	2
Grund- und Hauptschullehrer/-innen	1	–	4	4
darunter öffentliche Schulen				
Studienräte/-rätinnen an berufsbildenden Schulen	2 080	512	832	617
Fachlehrer/-innen gewerblich-technischer Fachrichtung	234	12	31	12
Studienräte/-rätinnen an Gymnasien	110	44	100	86
Lehrer/-innen mit besonderer Ausbildung	36	13	48	35
Lehrer/-innen mit sonstiger Qualifikation	43	19	67	41
Fachlehrer/-innen hauswirtschaftlicher Fachrichtung	43	36	39	39
Berufsschul- und Fachschuloberlehrer/-innen	16	7	6	4
Fachlehrer/-innen für Textverarbeitung	16	13	13	13
Landwirtschaftsräte/-rätinnen im Fachschuldienst	18	5	6	4
Realschullehrer/-innen	10	5	15	11
Fachlehrer/-innen an allgemeinbildenden Schulen	2	2	2	2
Sonderschullehrer/-innen	9	4	2	2
Fachlehrer/-innen an Fachschulen für Sozialpädagogik	2	2	1	1
Grund- und Hauptschullehrer/-innen	1	–	3	3

Voll- und teilzeitbeschäftigte Lehrerinnen und Lehrer im Schuljahr 2006/07 nach Geschlecht

