

STATISTISCHE BERICHTE

Kennziffer: G IV 1 - m 4/14 SH

Beherbergung im Reiseverkehr in Schleswig-Holstein

April 2014

- Vorläufige Ergebnisse -

Herausgegeben am: 18. Juni 2014



Impressum

Statistische Berichte

Herausgeber:

Statistisches Amt für Hamburg und Schleswig-Holstein

– Anstalt des öffentlichen Rechts –

Steckelhörn 12
20457 Hamburg

Auskunft zu dieser Veröffentlichung:

Michael Schäfer

Telefon: 0431 6895-9231

E-Mail: tourismussh@statistik-nord.de

Auskunftsdienst:

E-Mail: info@statistik-nord.de

Auskünfte: 040 42831-1766
0431 6895-9393

Internet: www.statistik-nord.de

© Statistisches Amt für Hamburg und Schleswig-Holstein, Hamburg 2014

Auszugsweise Vervielfältigung und Verbreitung mit Quellenangabe gestattet.

Sofern in den Produkten auf das Vorhandensein von Copyrightrechten Dritter hingewiesen wird, sind die in deren Produkten ausgewiesenen Copyrightbestimmungen zu wahren. Alle übrigen Rechte bleiben vorbehalten.

Zeichenerklärung:

0	weniger als die Hälfte von 1 in der letzten besetzten Stelle, jedoch mehr als nichts
–	nichts vorhanden (genau Null)
...	Angabe fällt später an
.	Zahlenwert unbekannt oder geheim zu halten
x	Tabellenfach gesperrt, weil Aussage nicht sinnvoll
p	vorläufiges Ergebnis
r	berichtigtes Ergebnis
s	geschätztes Ergebnis
a. n. g.	anderweitig nicht genannt
u. dgl.	und dergleichen

Tabelle 1: Ankünfte, Übernachtungen und Aufenthaltsdauer der Gäste in Beherbergungsstätten mit 10 und mehr Betten in ausgewählten Gemeinden in Schleswig-Holstein (ohne Camping)

Kreis Gemeinde	April 2014					Januar bis April 2014				
	Ankünfte		Übernachtungen		durchschnittliche Aufenthaltsdauer ¹	Ankünfte		Übernachtungen		durchschnittliche Aufenthaltsdauer ¹
	insgesamt	Veränderung zum Vorjahresmonat	insgesamt	Veränderung zum Vorjahresmonat		insgesamt	Veränderung zum Vorjahreszeitraum	insgesamt	Veränderung zum Vorjahreszeitraum	
Anzahl	%	Anzahl	%	Tage	Anzahl	%	Anzahl	%	Tage	
01 Flensburg	10 111	14,7	20 006	24,6	2,0	32 225	4,9	60 042	4,5	1,9
02 Kiel	24 572	12,9	51 705	23,6	2,1	82 810	14,8	172 783	20,1	2,1
03 Lübeck	45 389	10,6	115 155	24,6	2,5	132 329	1,4	314 544	5,6	2,4
03001 Lübeck ohne Travemünde	32 735	4,5	67 265	11,4	2,1	99 427	4,9	202 700	7,2	2,0
03002 Travemünde	12 654	30,4	47 890	49,4	3,8	32 902	- 7,9	111 844	2,8	3,4
04 Neumünster	5 196	- 3,0	11 363	6,4	2,2	20 761	13,0	44 726	19,2	2,2
Dithmarschen										
51011 Brunsbüttel, Stadt	971	134,5	2 057	151,5	2,1	2 992	119,0	7 009	100,8	2,3
51013 Büsum	13 391	51,2	69 833	48,5	5,2	25 208	9,4	125 110	15,7	5,0
51014 Büsumer Deichhausen	607	61,9	2 671	21,2	4,4	814	9,4	4 178	4,1	5,1
51034 Friedrichskoog	2 238	108,0	17 507	50,5	7,8	4 281	42,2	40 001	23,5	9,3
51043 Hedwigenkoog	288	443,4	1 969	265,3	6,8	308	68,3	2 201	71,3	7,1
51044 Heide, Stadt	1 112	- 5,6	2 794	- 4,4	2,5	4 255	0,5	10 216	2,8	2,4
51057 Kaiser-Wilhelm-Koog	104	85,7	527	133,2	5,1	182	35,8	829	61,3	4,6
51062 Kronprinzenkoog
51113 Wöhrden	166	- 14,4	384	- 16,5	2,3	501	- 3,8	985	- 20,2	2,0
51132 Westerdeichstrich	489	215,5	2 185	128,8	4,5	817	126,3	3 076	46,1	3,8
51137 Nordermeldorf	77	48,1	427	- 10,1	5,5	99	43,5	548	- 10,3	5,5
51 Dithmarschen zus.	24 711	48,1	114 209	44,6	4,6	51 236	13,5	221 373	15,4	4,3
Herzogtum Lauenburg										
53003 Aumühle	377	34,6	591	19,4	1,6	936	11,6	1 536	11,4	1,6
53004 Bäk
53009 Berkenthin	135	- 23,3	489	0,8	3,6	335	- 8,7	1 199	25,9	3,6
53032 Geesthacht, Stadt	1 808	34,4	3 785	38,0	2,1	5 208	32,7	9 898	23,8	1,9
53046 Gudow	361	- 14,9	604	- 20,1	1,7	1 160	- 19,9	1 721	- 24,7	1,5
53083 Lauenburg/Elbe, Stadt	1 888	8,5	4 962	27,2	2,6	4 026	- 11,5	10 519	2,8	2,6
53090 Mölln, Stadt	3 414	- 0,6	17 683	1,1	5,2	10 063	- 1,2	61 889	- 0,8	6,2
53100 Ratzeburg, Stadt	3 075	45,2	11 409	37,3	3,7	8 330	29,2	32 188	13,4	3,9
53116 Schwarzenbek, Stadt	677	58,5	1 596	108,1	2,4	2 284	66,1	5 854	114,5	2,6
53117 Seedorf	316	61,2	792	108,4	2,5	864	70,4	2 243	107,7	2,6
53 Hzgt. Lauenburg zus.	15 331	17,2	50 448	18,3	3,3	42 694	13,3	152 563	9,8	3,6
Nordfriesland										
54005 Alkersum	173	332,5	698	198,3	4,0	198	73,7	778	46,5	3,9
54014 Bordelum	823	35,6	11 926	13,7	14,5	2 034	14,1	26 946	- 2,1	13,2
54019 Bredstedt, Stadt	525	33,2	1 413	140,7	2,7	1 347	20,9	3 644	55,9	2,7
54022 Dagebüll	1 547	70,8	4 071	74,5	2,6	2 587	50,8	6 350	58,4	2,5
54033 Friedrichstadt,Stadt	1 846	11,5	3 987	12,7	2,2	4 077	1,2	9 329	2,0	2,3
54035 Garding, Kirchspiel	121	34,4	785	84,7	6,5	121	- 25,3	791	- 4,6	6,5
54036 Garding, Stadt	190	555,2	623	240,4	3,3	304	300,0	1 058	126,1	3,5
54046 Hörnum (Sylt)	4 121	89,8	22 661	156,2	5,5	9 230	99,2	50 607	145,7	5,5
54050 Hallig Hooge	643	- 5,7	2 917	31,5	4,5	858	- 17,9	3 988	2,6	4,6
54056 Husum, Stadt	5 940	18,8	12 809	18,9	2,2	16 393	11,9	33 198	9,0	2,0
54061 Kampen (Sylt)	2 581	54,9	14 564	58,1	5,6	5 316	13,2	27 756	5,6	5,2
54074 Langeneß	498	32,1	1 698	23,9	3,4	1 102	7,6	3 527	8,8	3,2
54078 List	4 897	25,7	22 756	48,0	4,6	14 034	26,7	54 481	22,0	3,9
54083 Midlum	66	214,3	311	180,2	4,7	70	45,8	401	44,2	5,7
54085 Nebel	2 661	44,5	23 695	44,1	8,9	4 800	6,0	46 319	- 7,3	9,6

¹ Rechnerischer Wert: Übernachtungen/Ankünfte

Tabelle 1: Ankünfte, Übernachtungen und Aufenthaltsdauer der Gäste in Beherbergungsstätten mit 10 und mehr Betten in ausgewählten Gemeinden in Schleswig-Holstein (ohne Camping)

Kreis Gemeinde	April 2014					Januar bis April 2014				
	Ankünfte		Übernachtungen		durchschnittliche Aufenthaltsdauer ¹	Ankünfte		Übernachtungen		durchschnittliche Aufenthaltsdauer ¹
	insgesamt	Veränderung zum Vorjahresmonat	insgesamt	Veränderung zum Vorjahresmonat		insgesamt	Veränderung zum Vorjahreszeitraum	insgesamt	Veränderung zum Vorjahreszeitraum	
Anzahl	%	Anzahl	%	Tage	Anzahl	%	Anzahl	%	Tage	
54087 Nieblum	379	73,1	2 691	109,7	7,1	511	- 9,2	3 473	19,5	6,8
54088 Niebüll, Stadt	2 185	- 16,2	4 907	- 25,5	2,2	3 674	- 26,2	7 903	- 35,7	2,2
54089 Norddorf auf Amrum	3 616	27,8	27 402	27,5	7,6	7 448	1,2	61 710	- 0,9	8,3
54091 Nordstrand	867	33,4	4 710	58,7	5,4	1 473	- 0,6	7 079	12,0	4,8
54094 Oevenum	245	7,5	958	41,1	3,9	589	7,5	1 995	9,1	3,4
54098 Oldsum	54	260,0	402	200,0	7,4	66	57,1	544	47,0	8,2
54100 Osterhever	106	35,9	661	122,6	6,2	106	- 22,6	661	26,1	6,2
54103 Pellworm	1 158	65,0	9 107	58,5	7,9	1 991	22,4	15 129	14,6	7,6
54113 Sankt Peter-Ording	21 969	65,9	107 349	41,3	4,9	59 824	42,4	271 819	15,7	4,5
54129 Süderende	160	23,1	1 033	43,3	6,5	345	18,6	1 720	5,5	5,0
54131 Süderlügum	693	9,7	1 236	- 8,7	1,8	2 005	60,1	3 169	27,2	1,6
54134 Tating	359	241,9	1 953	238,5	5,4	478	64,3	2 425	50,2	5,1
54135 Tetenbüll	80	90,5	431	115,5	5,4	100	20,5	553	48,7	5,5
54138 Tönning, Stadt	2 363	37,1	6 012	5,3	2,5	5 450	21,2	13 735	9,8	2,5
54140 Tümlauer Koog	336	202,7	2 322	181,5	6,9	359	27,8	2 472	37,6	6,9
54143 Utersum	993	32,4	10 530	21,3	10,6	2 277	10,3	30 252	7,5	13,3
54145 Vollerwiek	426	136,7	2 712	172,6	6,4	516	21,4	3 405	40,0	6,6
54148 Welt	109	240,6	418	234,4	3,8	165	166,1	683	170,0	4,1
54149 Wenningstedt-Braderup (Sylt)	6 385	30,1	33 283	31,2	5,2	16 629	5,5	84 250	6,4	5,1
54150 Westerhever	409	278,7	1 742	183,7	4,3	673	119,9	2 726	97,5	4,1
54160 Wittdün auf Amrum	2 250	39,7	14 316	40,8	6,4	3 632	7,5	25 024	13,7	6,9
54163 Wrixum	124	3,3	783	26,3	6,3	273	6,2	1 187	- 15,3	4,3
54164 Wyk auf Föhr, Stadt	5 949	34,4	45 640	33,6	7,7	12 195	5,3	96 650	5,7	7,9
54168 Sylt	31 897	35,4	175 160	29,5	5,5	81 780	7,1	442 797	4,1	5,4
54 Nordfriesland zus.	114 476	39,7	594 870	37,7	5,2	276 595	16,9	1 381 898	10,0	5,0
Ostholstein										
55004 Bad Schwartau, Stadt	1 183	25,6	9 760	9,3	8,3	3 937	26,1	35 312	5,2	9,0
55007 Bosau	776	14,5	1 955	12,5	2,5	1 288	- 3,6	2 966	- 17,5	2,3
55010 Dahme	3 155	147,5	17 887	181,9	5,7	4 248	75,2	29 653	153,2	7,0
55012 Eutin, Stadt	1 882	39,1	3 685	26,8	2,0	5 249	66,7	9 923	40,9	1,9
55015 Gremersdorf	523	- 26,3	1 005	22,4	1,9	1 544	0,3	2 281	22,4	1,5
55016 Grömitz	11 743	46,2	60 579	27,1	5,2	23 638	12,9	124 925	3,0	5,3
55017 Großenbrode	1 410	50,2	11 462	21,8	8,1	2 902	22,8	27 820	11,9	9,6
55018 Grube	115	173,8	358	113,1	3,1	127	54,9	387	23,2	3,0
55021 Heiligenhafen, Stadt	2 334	38,8	7 911	47,6	3,4	4 245	21,6	12 916	16,5	3,0
55022 Heringsdorf	399	295,0	2 394	238,1	6,0	651	25,7	3 970	22,2	6,1
55025 Kellenhusen (Ostsee)	3 291	137,4	21 669	112,4	6,6	4 010	30,5	29 262	29,8	7,3
55028 Malente	5 404	35,5	29 507	11,9	5,5	14 210	4,9	91 411	- 2,2	6,4
55031 Neukirchen	125	420,8	594	168,8	4,8	125	86,6	594	67,3	4,8
55032 Neustadt in Holstein	2 891	31,9	14 300	32,0	4,9	7 839	12,4	34 295	6,5	4,4
55033 Oldenburg / Holstein	782	80,6	975	45,3	1,2	2 116	63,3	2 742	45,9	1,3
55035 Ratekau	1 566	64,5	5 843	64,0	3,7	4 182	42,2	17 487	50,5	4,2
55037 Schashagen	662	110,8	4 117	124,5	6,2	1 127	96,7	5 788	97,3	5,1
55038 Schönwalde / Bungsberg	246	24,2	1 275	23,8	5,2	295	- 28,2	1 657	- 23,3	5,6
55039 Sierksdorf	1 884	132,3	6 659	108,5	3,5	3 645	39,9	11 991	27,8	3,3
55041 Süsel	165	4,4	871	63,1	5,3	458	1,8	1 463	26,2	3,2
55042 Timmendorfer Strand	18 734	18,5	74 574	23,3	4,0	51 929	5,9	193 693	6,4	3,7
55043 Wangels										

¹ Rechnerischer Wert: Übernachtungen/Ankünfte

Tabelle 1: Ankünfte, Übernachtungen und Aufenthaltsdauer der Gäste in Beherbergungsstätten mit 10 und mehr Betten in ausgewählten Gemeinden in Schleswig-Holstein (ohne Camping)

Kreis Gemeinde	April 2014					Januar bis April 2014				
	Ankünfte		Übernachtungen		durchschnittliche Aufenthaltsdauer ¹	Ankünfte		Übernachtungen		durchschnittliche Aufenthaltsdauer ¹
	insgesamt	Veränderung zum Vorjahresmonat	insgesamt	Veränderung zum Vorjahresmonat		insgesamt	Veränderung zum Vorjahreszeitraum	insgesamt	Veränderung zum Vorjahreszeitraum	
Anzahl	%	Anzahl	%	Tage	Anzahl	%	Anzahl	%	Tage	
55044 Scharbeutz	8 611	42,4	29 139	48,9	3,4	21 388	12,9	61 560	8,7	2,9
55046 Fehmarn, Stadt	20 609	78,2	94 117	85,6	4,6	37 684	18,3	165 389	17,3	4,4
55 Ostholstein zus.	109 862	39,7	479 953	45,3	4,4	269 332	11,9	1 109 477	10,7	4,1
Pinneberg										
56002 Barmstedt, Stadt	1 078	- 18,9	2 881	- 9,1	2,7	3 618	- 12,1	9 284	- 9,8	2,6
56015 Elmshorn, Stadt	1 971	- 5,0	4 240	14,8	2,2	7 034	2,8	14 734	17,3	2,1
56025 Helgoland	6 574	27,5	21 633	34,3	3,3	12 401	3,5	45 506	21,1	3,7
56039 Pinneberg, Stadt	1 397	- 2,1	2 785	- 5,8	2,0	4 836	3,1	8 932	- 3,1	1,8
56041 Quickborn, Stadt	3 550	1,1	6 564	23,6	1,8	11 522	3,2	19 529	11,5	1,7
56043 Rellingen	1 266	- 14,7	2 408	- 4,3	1,9	4 590	- 0,3	8 697	4,5	1,9
56049 Uetersen, Stadt	645	- 6,4	1 163	- 4,1	1,8	2 622	14,1	4 699	5,8	1,8
56050 Wedel, Stadt	2 298	1,4	4 601	7,3	2,0	7 163	4,7	14 248	9,7	2,0
56 Pinneberg zus.	21 980	5,2	52 603	17,6	2,4	64 171	4,4	146 211	11,9	2,3
Plön										
57001 Ascheberg (Holstein)	1 088	39,5	2 743	31,2	2,5	3 443	29,9	6 869	3,8	2,0
57004 Behrendorf (Ostsee)	183	185,9	840	201,1	4,6	212	87,6	994	54,6	4,7
57007 Blekendorf	367	395,9	1 698	338,8	4,6	445	140,5	2 022	110,4	4,5
57009 Bösdorf	263	78,9	4 482	19,4	17,0	547	64,8	15 217	10,5	27,8
57015 Dersau	634	26,3	1 494	37,6	2,4	1 389	22,8	2 812	23,3	2,0
57025 Heikendorf
57029 Hohenfelde	292	73,8	1 474	157,7	5,0	367	4,0	1 712	0,6	4,7
57030 Hohwacht (Ostsee)	2 821	27,6	9 949	57,0	3,5	7 721	10,2	23 173	19,6	3,0
57043 Laboe	2 169	99,5	9 149	93,1	4,2	4 796	87,1	18 676	64,1	3,9
57055 Panker	356	27,1	1 038	114,9	2,9	1 279	38,6	2 518	59,2	2,0
57057 Plön, Stadt	3 197	14,1	13 285	23,2	4,2	8 944	14,9	35 525	25,0	4,0
57069 Ruhwinkel	77	45,3	320	127,0	4,2	169	- 8,2	622	9,5	3,7
57073 Schönberg (Holstein)	3 097	28,2	17 652	18,8	5,7	7 318	13,3	49 587	10,1	6,8
57079 Stein	200	308,2	835	743,4	4,2	200	100,0	835	109,3	4,2
57087 Wendtorf	166	- 14,4	734	- 10,2	4,4	206	- 31,3	937	- 24,3	4,5
57088 Wisch	422	240,3	573	148,1	1,4	522	186,8	739	29,4	1,4
57 Plön zus.	18 634	34,4	74 174	40,8	4,0	47 083	19,2	182 782	19,2	3,9
Rendsburg-Eckernförde										
58009 Aukrug	401	27,3	7 315	6,6	18,2	1 218	8,1	26 974	0,0	22,1
58032 Brodersby	2 472	19,3	18 042	32,8	7,3	5 394	2,6	43 486	- 2,4	8,1
58040 Damp
58042 Dörphof	83	196,4	646	262,9	7,8	155	42,2	1 034	120,0	6,7
58043 Eckernförde, Stadt	4 063	5,7	8 770	22,2	2,2	10 373	4,9	19 974	9,7	1,9
58054 Fockbek	489	- 6,9	917	9,3	1,9	1 719	4,1	2 835	2,6	1,6
58066 Groß Wittensee	558	37,1	1 564	- 4,5	2,8	1 114	15,1	2 729	- 15,8	2,4
58072 Hanerau-Hademarschen	160	9,6	301	8,7	1,9	378	17,8	691	14,6	1,8
58077 Hohenwestedt	251	57,9	641	59,5	2,6	675	32,9	1 688	8,8	2,5
58086 Jevenstedt	215	49,3	624	105,9	2,9	628	52,8	1 680	81,6	2,7
58088 Klein Wittensee
58135 Rendsburg, Stadt	2 203	- 11,4	4 719	5,9	2,1	7 964	- 7,3	17 498	14,4	2,2
58150 Schwedeneck	216	24,9	5 821	15,2	26,9	546	- 34,9	17 274	6,8	31,6
58157 Strande	964	51,6	2 070	69,3	2,1	2 699	41,8	5 960	50,8	2,2
58166 Waabs	307	257,0	1 663	252,3	5,4	393	224,8	2 014	247,8	5,1

¹ Rechnerischer Wert: Übernachtungen/Ankünfte

Tabelle 1: Ankünfte, Übernachtungen und Aufenthaltsdauer der Gäste in Beherbergungsstätten mit 10 und mehr Betten in ausgewählten Gemeinden in Schleswig-Holstein (ohne Camping)

Kreis Gemeinde	April 2014					Januar bis April 2014				
	Ankünfte		Übernachtungen		durchschnittliche Aufenthaltsdauer ¹	Ankünfte		Übernachtungen		durchschnittliche Aufenthaltsdauer ¹
	insgesamt	Veränderung zum Vorjahresmonat	insgesamt	Veränderung zum Vorjahresmonat		insgesamt	Veränderung zum Vorjahreszeitraum	insgesamt	Veränderung zum Vorjahreszeitraum	
Anzahl	%	Anzahl	%	Tage	Anzahl	%	Anzahl	%	Tage	
58175 Ahlefeld-Bistensee	114	58,3	331	87,0	2,9	265	31,8	718	73,8	2,7
58 Rendsb.-Eckernförde zus.	30 675	14,7	119 774	22,4	3,9	87 983	8,2	342 935	7,0	3,9
Schleswig-Flensburg										
59045 Kappeln, Stadt	2 658	37,2	7 008	38,4	2,6	5 174	18,8	12 536	14,9	2,4
59075 Schleswig, Stadt	4 023	16,3	7 618	19,8	1,9	11 137	3,0	19 299	- 0,8	1,7
59085 Süderstapel	114	165,1	689	399,3	6,0	133	20,9	762	63,9	5,7
59112 Gelting	667	37,0	2 533	36,3	3,8	1 086	- 9,3	4 449	- 5,1	4,1
59113 Glücksburg/Ostsee, Stadt	2 913	7,1	7 687	36,8	2,6	10 543	9,7	22 494	14,8	2,1
59120 Harrislee	4 788	5,4	9 547	11,6	2,0	17 188	4,0	33 488	8,3	1,9
59121 Hasselberg	929	175,7	2 545	69,4	2,7	1 121	81,1	3 032	15,7	2,7
59136 Kronsgaard	1 057	144,1	5 951	260,9	5,6	1 451	65,3	7 292	102,4	5,0
59137 Langballig	148	27,6	392	- 71,6	2,6	185	- 27,7	644	- 83,7	3,5
59142 Maasholm	232	18,4	1 387	55,3	6,0	275	- 20,3	1 587	- 7,0	5,8
59147 Nieby	53	278,6	346	810,5	6,5	53	194,4	354	669,6	6,7
59152 Pommerby	242	266,7	1 253	190,7	5,2	282	63,0	1 365	36,1	4,8
59161 Sörup	62	- 42,1	284	- 22,2	4,6	325	3,2	889	- 1,8	2,7
59164 Steinberg	752	40,3	3 243	48,8	4,3	1 584	25,3	5 580	10,8	3,5
59178 Westerholz	84	250,0	518	311,1	6,2	84	250,0	518	311,1	6,2
59183 Handewitt	2 337	16,7	5 113	36,9	2,2	6 845	7,5	15 049	29,4	2,2
59184 Oeversee	1 192	8,7	2 520	14,5	2,1	3 786	11,5	7 879	7,9	2,1
59186 Steinbergkirche	606	- 10,2	1 984	38,6	3,3	1 183	- 10,9	3 396	1,1	2,9
59187 Boren	170	- 9,6	1 754	26,1	10,3	321	- 23,9	3 553	8,9	11,1
59 Schleswig-Flensburg zus.	30 400	23,2	82 732	38,5	2,7	80 867	9,6	189 404	13,0	2,3
Segeberg										
60004 Bad Bramstedt, Stadt	3 247	- 31,3	12 160	- 13,6	3,7	11 663	- 24,3	40 683	- 12,5	3,5
60005 Bad Segeberg, Stadt	3 026	- 6,3	18 290	- 0,3	6,0	11 106	1,3	64 183	1,3	5,8
60039 Henstedt-Ulzburg	1 297	2,3	2 758	7,2	2,1	4 041	20,5	9 041	10,9	2,2
60044 Kaltenkirchen, Stadt	1 017	14,8	1 643	26,7	1,6	3 719	21,1	6 164	32,4	1,7
60063 Norderstedt, Stadt	6 962	- 4,9	14 517	- 4,4	2,1	23 689	4,3	50 129	1,4	2,1
60 Segeberg zus.	19 371	- 6,5	57 626	- 2,6	3,0	64 719	- 1,6	191 278	- 1,3	3,0
Steinburg										
61029 Glückstadt, Stadt	1 147	30,6	2 610	49,7	2,3	2 924	43,7	6 764	50,2	2,3
61046 Itzehoe, Stadt	1 188	- 20,3	2 208	- 21,6	1,9	4 459	- 3,0	9 333	- 0,6	2,1
61095 Sankt Margarethen	116	- 21,1	277	- 36,8	2,4	414	7,0	1 344	1,7	3,2
61113 Wilster, Stadt	376	52,2	855	53,5	2,3	1 210	34,7	2 756	8,8	2,3
61 Steinburg zus.	3 836	5,2	8 449	14,8	2,2	12 148	13,1	27 214	13,9	2,2
Stormarn										
62001 Ahrensburg, Stadt	2 667	- 2,2	4 912	- 4,5	1,8	9 094	6,1	16 765	0,9	1,8
62004 Bad Oldesloe, Stadt	2 601	- 18,0	4 797	- 21,2	1,8	7 128	- 12,3	13 052	- 15,8	1,8
62045 Lütjensee	998	2,3	2 533	54,3	2,5	3 145	6,6	6 744	23,4	2,1
62060 Reinbek, Stadt	1 413	- 11,9	2 191	- 15,9	1,6	5 130	- 3,0	8 153	- 7,2	1,6
62061 Reinfeld (Holstein), Stadt	728	- 28,0	1 359	- 30,9	1,9	2 823	5,0	5 975	10,1	2,1
62 Stormarn zus.	15 442	- 1,4	29 500	1,6	1,9	49 635	4,5	94 422	3,3	1,9
Schleswig-Holstein zus. (ohne Camping)	489 986	24,5	1 862 567	33,4	3,8	1 314 588	10,3	4 631 652	10,1	3,5

¹ Rechnerischer Wert: Übernachtungen/Ankünfte

Tabelle 2: Ankünfte, Übernachtungen und Aufenthaltsdauer der Gäste in Beherbergungsstätten mit 10 und mehr Betten nach Betriebsartengruppe und Reisegebiet in Schleswig-Holstein

Reisegebiet Betriebsartengruppe	April 2014					Januar bis April 2014				
	Ankünfte		Übernachtungen		durchschnittliche Aufenthaltsdauer ¹	Ankünfte		Übernachtungen		durchschnittliche Aufenthaltsdauer ¹
	insgesamt	Veränderung zum Vorjahresmonat	insgesamt	Veränderung zum Vorjahresmonat		insgesamt	Veränderung zum Vorjahreszeitraum	insgesamt	Veränderung zum Vorjahreszeitraum	
	Anzahl	%	Anzahl	%		Anzahl	%	Anzahl	%	
Schleswig-Holstein zus. (ohne Camping)	489 986	24,5	1 862 567	33,4	3,8	1 314 588	10,3	4 631 652	10,1	3,5
Durchgangsgäste auf Campingplätzen	74 356	132,4	218 652	158,7	2,9	97 523	92,5	260 031	99,3	2,7
Schleswig-Holstein insgesamt (mit Durchgangscamping)	564 342	32,6	2 081 219	40,6	3,7	1 412 111	13,6	4 891 683	12,8	3,5
davon	Schleswig-Holstein insgesamt nach der Betriebsartengruppe									
Hotellerie	298 043	13,8	714 884	22,8	2,4	884 448	10,0	1 968 662	11,7	2,2
Sonstiges Beherbergungsgewerbe	250 504	67,1	1 065 102	74,4	4,3	477 165	22,6	1 912 430	21,4	4,0
Vorsorge- und Reha-Kliniken	15 795	14,3	301 233	4,8	19,1	50 498	2,2	1 010 591	1,1	20,0
davon	Schleswig-Holstein insgesamt nach Reisegebiet und Betriebsartengruppe									
Nordsee										
Hotellerie	65 565	32,2	223 726	33,8	3,4	184 240	21,0	572 867	15,1	3,1
Sonstiges Beherbergungsgewerbe	77 091	76,5	400 010	69,0	5,2	128 117	24,0	679 591	20,1	5,3
Vorsorge- und Reha-Kliniken	5 438	5,7	108 900	4,5	20,0	17 224	- 0,0	354 625	- 0,1	20,6
Nordsee zusammen	148 094	50,5	732 636	44,2	4,9	329 581	20,8	1 607 083	13,3	4,9
Ostsee										
Hotellerie	126 551	15,0	286 671	27,2	2,3	376 437	8,4	780 849	12,5	2,1
Sonstiges Beherbergungsgewerbe	126 837	74,9	516 325	89,0	4,1	245 501	24,2	923 131	23,4	3,8
Vorsorge- und Reha-Kliniken	6 292	27,3	109 085	6,4	17,3	19 424	4,1	360 197	2,9	18,5
Ostsee zusammen	259 680	38,5	912 081	51,8	3,5	641 362	13,8	2 064 177	15,2	3,2
Holsteinische Schweiz										
Hotellerie	7 990	29,9	18 554	26,7	2,3	19 731	23,7	42 410	12,9	2,1
Sonstiges Beherbergungsgewerbe	8 239	61,3	32 228	70,0	3,9	18 185	23,5	60 133	29,4	3,3
Vorsorge- und Reha-Kliniken	888	1,1	20 528	- 2,3	23,1	3 081	- 5,8	80 363	- 1,7	26,1
Holsteinische Schweiz zusammen	17 117	41,1	71 310	30,5	4,2	40 997	20,8	182 906	10,3	4,5
Übriges Binnenland										
Hotellerie	97 937	2,0	185 933	6,4	1,9	304 040	5,3	572 536	7,4	1,9
Sonstiges Beherbergungsgewerbe	38 337	33,9	116 539	42,0	3,0	85 362	16,1	249 575	16,1	2,9
Vorsorge- und Reha-Kliniken	3 177	11,2	62 720	5,1	19,7	10 769	4,8	215 406	1,2	20,0
Übriges Binnenland zusammen	139 451	9,4	365 192	15,4	2,6	400 171	7,4	1 037 517	8,0	2,6

Hotellerie = Hotels, Gasthöfe, Pensionen, Hotels garni

Sonstiges Beherbergungsgewerbe = Ferienzentren, Ferienwohnungen und -häuser, Jugendherbergen, Erholungs-, Ferien- und Schulungsheime, Campingplätze

¹ Rechnerischer Wert: Übernachtungen/Ankünfte

Tabelle 3: Ankünfte und Übernachtungen in Beherbergungsstätten mit 10 und mehr Betten und auf Campingplätzen in Schleswig-Holstein

Gemeindegruppe ¹	April 2014				Januar bis April 2014	
	Ankünfte	Über- nachtungen	Ankünfte	Über- nachtungen	Ankünfte	Über- nachtungen
	Anzahl		Veränderung gegenüber dem Vergleichszeitraum 2013 in %			
Heilbäder	16 634	76 869	9,7	6,9	1,1	- 1,0
Nordseebäder	125 741	662 035	50,3	42,5	20,0	12,3
Ostseebäder	161 508	672 204	51,5	58,1	15,1	14,9
Luftkurorte	30 125	94 865	18,4	19,9	9,3	8,3
Erholungsorte	53 049	177 930	43,6	53,2	20,6	19,2
Übrige Gemeinden	177 285	397 316	12,3	22,9	10,0	13,2
darunter						
Großstädte ²	57 307	118 970	7,9	16,4	9,2	12,8
Schleswig-Holstein	564 342	2 081 219	32,6	40,6	13,6	12,8
darunter						
aus dem Ausland	68 726	151 856	24,6	35,1	9,9	13,7
Durchgangsgäste auf Campingplätzen ³	74 356	218 652	132,4	158,7	92,5	99,3

¹ Die Gliederung der Ergebnisse nach Gemeindegruppen bezieht sich auf den Stand zum Jahresanfang

² Die Gliederung Großstädte entspricht Kiel und Lübeck ohne Travemünde je ohne Campingplätze

³ Durchgangscamping ohne Dauercamping

Tabelle 4: Entwicklung der Anzahl der Betriebe, Betten, Ankünfte und Übernachtungen sowie der Auslastung der Bettenkapazität in Schleswig-Holstein

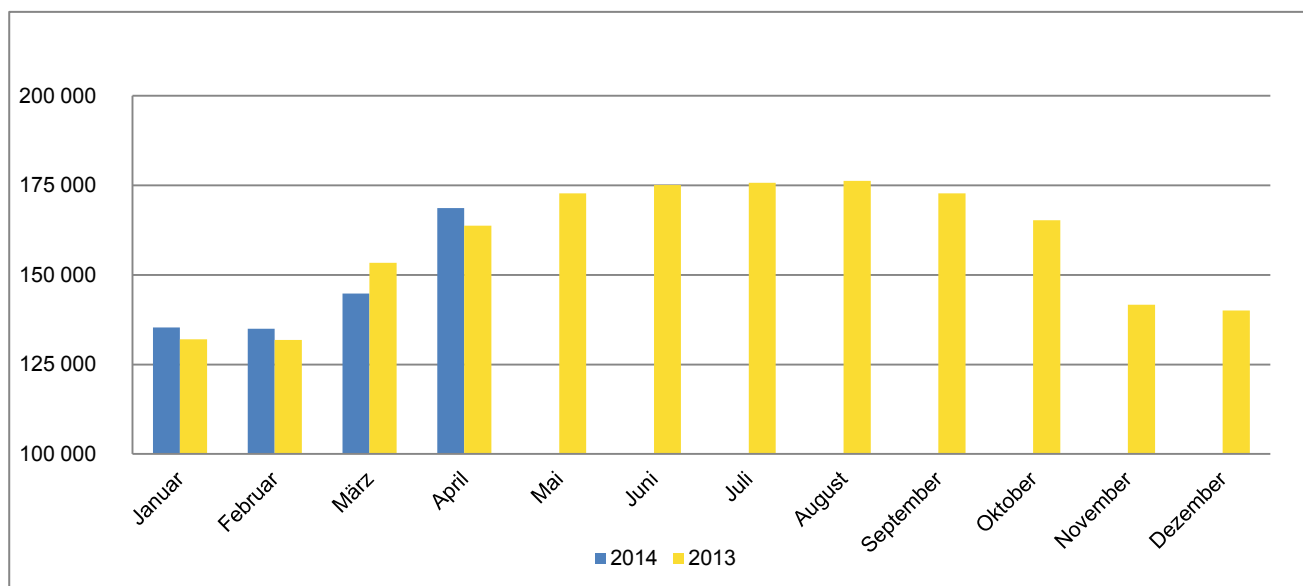
[illegible]

1 Bis 12/2011 Betriebe mit 9 und mehr Betten, ab 01/2012 Betriebe mit 10 und mehr Betten

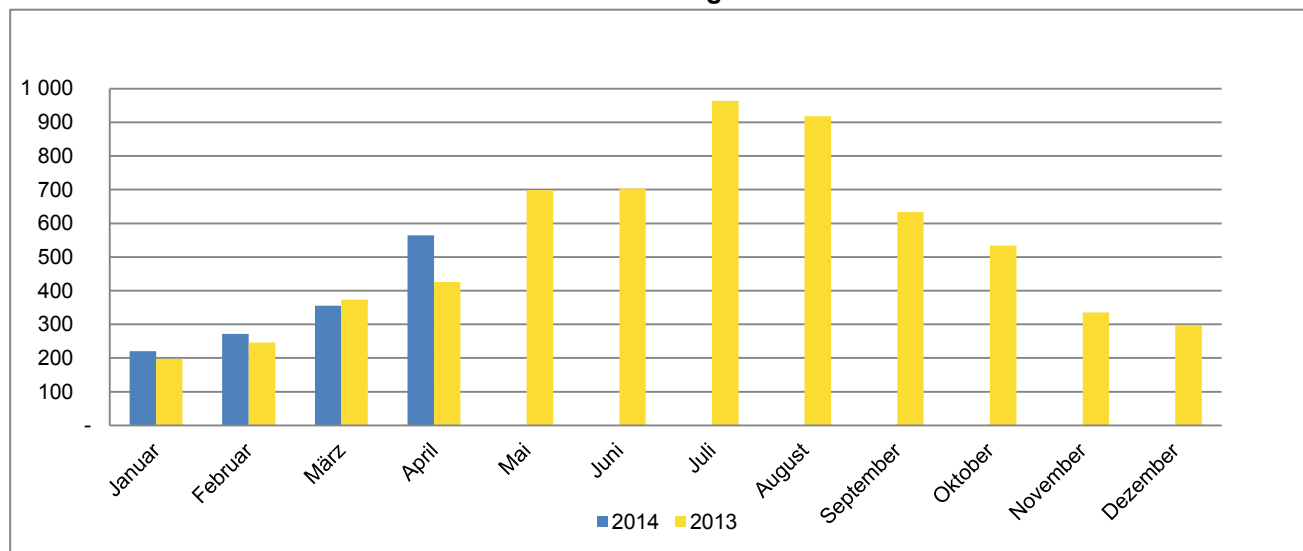
2 Monat = am Ende des Monats: Jahr = Ende Juli

3 Übernachtungen / (Betten X Kalendertage im Berichtszeitraum) jeweils für alle Betriebe ohne Campingplätze

Grafik 1: Anzahl der angebotenen Betten in Schleswig-Holstein



Grafik 2: Ankünfte in Schleswig-Holstein in Tausend



Grafik 3: Übernachtungen in Schleswig-Holstein in Tausend

