

STATISTISCHE BERICHTE

Kennziffer: A VI 5 - vj 2/13 SH

Sozialversicherungspflichtig Beschäftigte in Schleswig-Holstein am 30. Juni 2013

Herausgegeben am: 15. Mai 2014



Impressum

Statistische Berichte

Herausgeber:

Statistisches Amt für Hamburg und Schleswig-Holstein

– Anstalt des öffentlichen Rechts –

Steckelhörn 12

20457 Hamburg

Auskunft zu dieser Veröffentlichung:

Sigrid Ziroth

Telefon: 040 - 4283 1817

E-Mail: vgr-hh@statistik-nord.de

Auskunftsdienst:

E-Mail: info@statistik-nord.de

Auskünfte: 040 42831-1766

0431 6895-9393

Internet: www.statistik-nord.de

© Statistisches Amt für Hamburg und Schleswig-Holstein, Hamburg 2014

Auszugsweise Vervielfältigung und Verbreitung mit Quellenangabe gestattet.

Sofern in den Produkten auf das Vorhandensein von Copyrightrechten Dritter hingewiesen wird, sind die in deren Produkten ausgewiesenen Copyrightbestimmungen zu wahren. Alle übrigen Rechte bleiben vorbehalten.

Zeichenerklärung:

0	weniger als die Hälfte von 1 in der letzten besetzten Stelle, jedoch mehr als nichts
–	nichts vorhanden (genau Null)
...	Angabe fällt später an
·	Zahlenwert unbekannt oder geheim zu halten
×	Tabellenfach gesperrt, weil Aussage nicht sinnvoll
p	vorläufiges Ergebnis
r	berichtigtes Ergebnis
s	geschätztes Ergebnis
a. n. g.	anderweitig nicht genannt
u. dgl.	und dergleichen
()	Zahlenwert mit eingeschränkter Aussagefähigkeit
/	Zahlenwert nicht sicher genug

Inhaltsverzeichnis	Seite
Erläuterungen	4
Abkürzungen	6
Grafiken	
G 1 Sozialversicherungspflichtig Beschäftigte am Arbeitsort in Schleswig-Holstein am 30. Juni 2013 nach Altersgruppen	7
G 2 Sozialversicherungspflichtig Beschäftigte am Arbeitsort in Schleswig-Holstein am 30. Juni 2013 nach Wirtschaftsabschnitten	8
G 3 Sozialversicherungspflichtig Beschäftigte am Arbeitsort in Schleswig-Holstein am 30. Juni 2013 nach Wirtschaftsabschnitten und Geschlecht	9
Tabellen	
Sozialversicherungspflichtig Beschäftigte am Arbeitsort	
1.1 Sozialversicherungspflichtig Beschäftigte am Arbeitsort in Schleswig-Holstein am 30. Juni 2013 nach Strukturmerkmalen	10
1.2 Sozialversicherungspflichtig Beschäftigte am Arbeitsort in Schleswig-Holstein am 30. Juni 2013 nach Wirtschaftsabschnitten und ausgewählten Wirtschaftsabteilungen, Vollzeit- und Teilzeitbeschäftigten, Auszubildenden, deutschen bzw. ausländischen Beschäftigten und Geschlecht	11
1.3 Sozialversicherungspflichtig Beschäftigte am Arbeitsort in Schleswig-Holstein am 30. Juni 2013 nach Wirtschaftszweigen, deutschen und ausländischen Beschäftigten, Altersgruppen und Geschlecht	13
1.4 Sozialversicherungspflichtig Beschäftigte am Arbeitsort in Schleswig-Holstein am 30. Juni 2013 nach Wirtschaftszweigen, Altersgruppen, Berufsausbildungsabschluss und Geschlecht	15
1.5 Ausländische sozialversicherungspflichtig Beschäftigte am Arbeitsort in Schleswig-Holstein am 30. Juni 2013 nach Wirtschaftszweigen, Altersgruppen, ausgewählten Staatsangehörigkeiten und Geschlecht	16
1.6 Sozialversicherungspflichtig Beschäftigte am Arbeitsort in Schleswig-Holstein am 30. Juni 2013 nach Berufshauptgruppen, -gruppen und ausgewählten -untergruppen, Berufsausbildungsabschluss und Geschlecht	18
1.7 Sozialversicherungspflichtig Beschäftigte am Arbeitsort in Schleswig-Holstein am 30. Juni 2013 nach Berufshauptgruppen, -gruppen und ausgewählten -untergruppen, Geschlecht, Vollzeit- und Teilzeitbeschäftigten, Auszubildenden sowie deutschen und ausländischen Beschäftigten	19
1.8 Sozialversicherungspflichtig Beschäftigte am Arbeitsort in den Kreisen von Schleswig-Holstein am 30. Juni 2013 nach Wirtschaftszweigen und Geschlecht	20
Sozialversicherungspflichtig Beschäftigte am Wohnort	
2.1 Sozialversicherungspflichtig Beschäftigte am Wohnort in Schleswig-Holstein am 30. Juni 2013 nach Strukturmerkmalen	22
2.2 Sozialversicherungspflichtig Beschäftigte am Wohnort in Schleswig-Holstein am 30. Juni 2013 nach Wirtschaftsabschnitten und ausgewählten Wirtschaftsabteilungen, Vollzeit- und Teilzeitbeschäftigten, Auszubildenden, deutschen bzw. ausländischen Beschäftigten und Geschlecht	23
2.3 Sozialversicherungspflichtig Beschäftigte am Wohnort in Schleswig-Holstein am 30. Juni 2013 nach Berufshauptgruppen, -gruppen und ausgewählten -untergruppen, Berufsausbildungsabschluss und Geschlecht	25
2.4 Sozialversicherungspflichtig Beschäftigte am Wohnort in Schleswig-Holstein am 30. Juni 2013 nach Berufshauptgruppen, -gruppen und ausgewählten -untergruppen, Geschlecht, Vollzeit- und Teilzeitbeschäftigten, Auszubildenden sowie deutschen und ausländischen Beschäftigten	26
2.5 Sozialversicherungspflichtig Beschäftigte am Wohnort in den Kreisen von Schleswig-Holstein am 30. Juni 2013 nach Wirtschaftszweigen und Geschlecht	27

Erläuterungen

Datengrundlage

In diesem Statistischen Bericht zu den sozialversicherungspflichtig Beschäftigten in Schleswig-Holstein am 30. Juni 2013 werden Ergebnisse der Beschäftigungsstatistik der Bundesagentur für Arbeit über die sozialversicherungspflichtig Beschäftigten am Arbeitsort sowie am Wohnort bereitgestellt.

Sozialversicherungspflichtig Beschäftigte

Im vorliegenden Statistischen Bericht werden Beschäftigte (einschließlich Personen in beruflicher Ausbildung) nachgewiesen, die kranken- oder rentenversicherungspflichtig sind oder für die Beitragsanteile zu den gesetzlichen Rentenversicherungen zu entrichten sind.

Nicht enthalten sind geringfügig Beschäftigte (soweit sie ausschließlich beitragspflichtige geringfügige Beschäftigungsverhältnisse ausüben), Beamte und Beamtinnen, Selbstständige sowie mithelfende Familienangehörige.

Auszubildende

Auszubildende sind Personen, die aufgrund eines Ausbildungsvertrages nach dem Berufsbildungsgesetz (BBiG) vom 25. März 2005 eine betriebliche Ausbildung in einem anerkannten Ausbildungsberuf durchlaufen.

Ab dem Stichtag 30.6.2008 wird das Merkmal Auszubildende neu abgegrenzt. Es werden ausschließlich Auszubildende mit einem gültigen Ausbildungsvertrag nachgewiesen.

Damit sind Anlernlinge, Praktikanten und Volontäre nicht mehr in den Angaben zu den Auszubildenden enthalten. Aus diesem Grunde sind die Ergebnisse vor dem oben genannten Stichtag mit neueren Auswertungen eingeschränkt vergleichbar.

Voll- und Teilzeitbeschäftigte

Die Unterscheidung der sozialversicherungspflichtig Beschäftigten nach Voll- und Teilzeitbeschäftigten richtet sich nach den von den Arbeitgebern in den Meldebelegen zur Sozialversicherung erteilten Angaben. Als Teilzeit ist dabei jede vertraglich festgelegte Arbeitszeit eingeordnet, die geringer als die tarifliche bzw. betrieblich festgelegte Regelarbeitszeit ist.

Hinweis

Wegen der Neugestaltung des Tätigkeitsschlüssels wurde eine Schätzung für Juli 2011 bis November 2012 durchgeführt, um eine Vergleichbarkeit mit den Werten ab Dezember 2012 herzustellen.

Alter

Das Alter der Beschäftigten wird jeweils zum Stichtag ermittelt (sog. „Altersjahrmethode“). Die Angaben enthalten daher für unterjährige Stichtage Personen, die zwei unterschiedlichen Geburtsjahrgängen angehören.

Berufsausbildungsabschluss

Als abgeschlossene Berufsausbildung wird die Ausbildung in einem anerkannten Lehr- oder Anlernberuf (Ausbildung im Sinne des Berufsbildungsgesetzes), Abschluss einer Berufsfach- oder Fachschule, Abschluss einer Fachhochschule, Hochschule bzw. Universität angesehen. Zu den anerkannten Berufsabschlüssen zählen auch Meister-, Techniker- und gleichwertiger Fachschulabschluss. Der akademische Abschluss umfasst Bachelor, Diplom, Magister, Master, Staatsexamen oder Promotion.

Ausgeübte Tätigkeit (KldB 2010)

Als ausgeübte Tätigkeit meldet der Arbeitgeber die Tätigkeit der Beschäftigten im aktuellen Beschäftigungsverhältnis, nicht den erlernten Beruf oder eine früher ausgeübte Tätigkeit. Die ausgeübte Tätigkeit wird seit dem Jahr 2012 nach der Klassifikation der Berufe 2010 (KldB 2010) geschlüsselt. Bei der KldB 2010 handelt es sich um eine vollständige Neusystematisierung der Berufe anhand der Dimensionen Berufsfachlichkeit und Anforderungsniveau.

Staatsangehörigkeit

Als Ausländer gelten alle Personen, die nicht Deutsche im Sinne des Art. 116 Abs. 1 GG sind. Ausländische Beschäftigte werden nachgewiesen ohne Staatenlose bzw. Personen mit ungeklärter Staatsangehörigkeit.

Klassifikation der Wirtschaftszweige

Mit Beginn des Jahres 2008 hat die Bundesagentur für Arbeit in der Beschäftigungsstatistik die „Klassifikation der Wirtschaftszweige, Ausgabe 2008“ (WZ 2008) eingeführt. Damit wurde die bis Ende 2007 gültige „Klassifikation der Wirtschaftszweige, Ausgabe 2003“ (WZ 2003) abgelöst. Daher sind Ergebnisse aus der Beschäftigungsstatistik nach der neuen WZ 2008 mit den Ergebnissen der Vorgängerversion WZ 2003 nur eingeschränkt vergleichbar.

In der wirtschaftsfachlichen Darstellung sind die Fälle ohne Angabe zum Wirtschaftszweig nicht enthalten. Dagegen sind diese Fälle in den Summen über alle Wirtschaftszweige enthalten.

Arbeitsort/Wohnort

Die sozialversicherungspflichtig Beschäftigten werden sowohl am Arbeitsort (in Deutschland) als auch am Wohnort nachgewiesen.

Zu den Sozialversicherungspflichtig Beschäftigten am Arbeitsort zählen

alle sozialversicherungspflichtig Beschäftigten, die in der betreffenden Gemeinde arbeiten, unabhängig davon, wo sie wohnen.

Erfasst werden demnach alle Personen, die im jeweiligen Gebiet ihren Wohn- und Arbeitsort haben, zuzüglich der außerhalb dieses Gebietes wohnenden Personen, die als Einpendler in diese Region ihren Arbeitsort erreichen.

Zu den Sozialversicherungspflichtig Beschäftigte am Wohnort zählen

alle sozialversicherungspflichtig Beschäftigten, die in der betreffenden Gemeinde wohnen, unabhängig davon, wo sie arbeiten.

Erfasst werden demnach alle Personen, die im jeweiligen Gebiet ihren Wohn- und Arbeitsort haben, zuzüglich der innerhalb dieses Gebietes wohnenden Personen, die als Auspendler aus dieser Region ihren Arbeitsort erreichen.

Hinweis

Der inzwischen eingetretene Wandel von Bildungs- und Beschäftigungsstrukturen und Änderung rechtlicher Grundlagen erforderte eine Umstellung fast aller Merkmale in der Meldung zur Sozialversicherung. Seit Dezember 2011 geben die Arbeitgeber Meldungen für ihre Beschäftigten nach neuem Verfahren ab. Hierzu siehe auch die Methodenberichte der Bundesagentur für Arbeit unten.

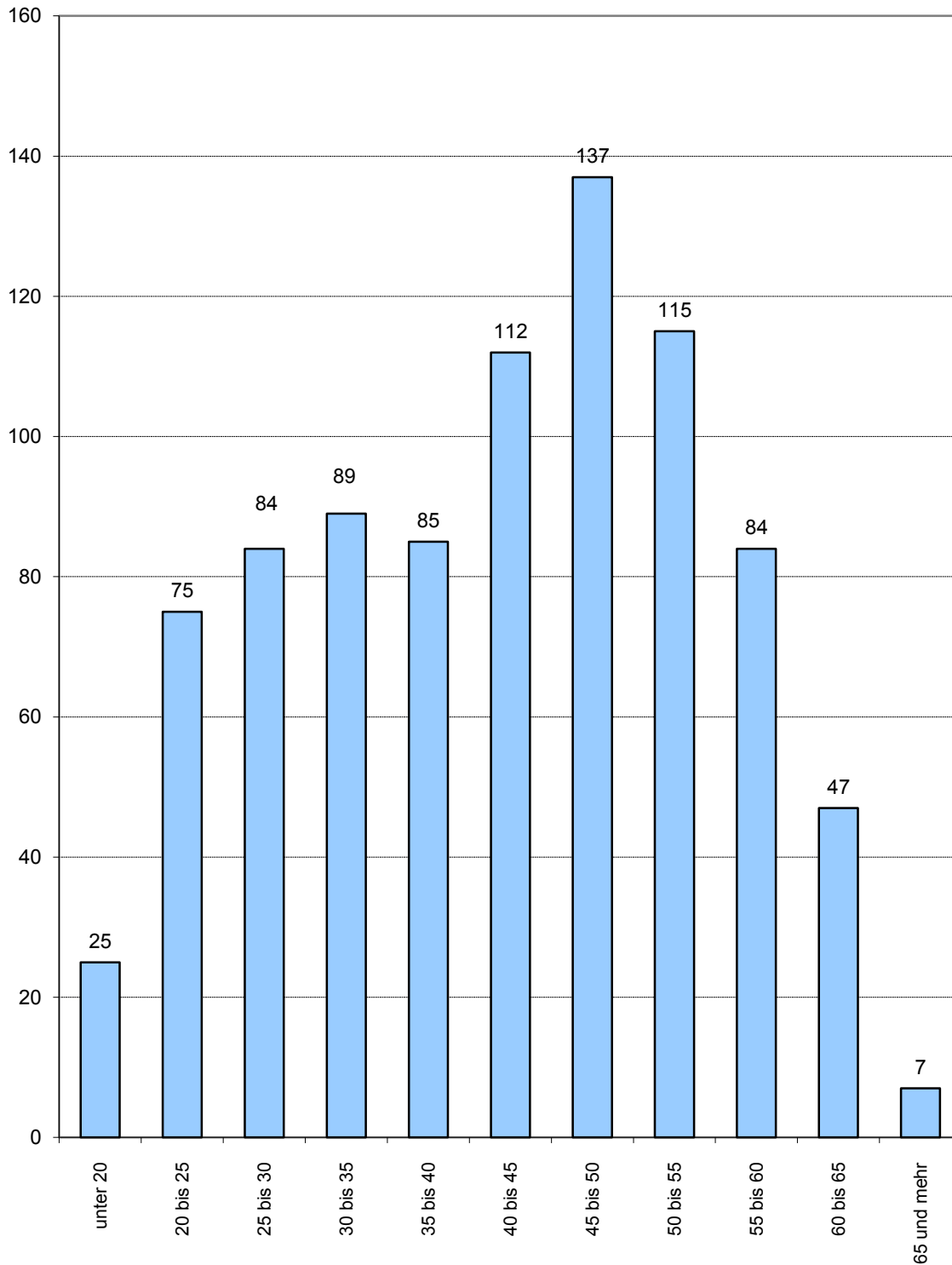
<http://statistik.arbeitsagentur.de/>
Methodenbericht

Abkürzungen

abgeschloss.	abgeschlossene
a. n. g.	anderweitig nicht genannt
Bekleid.	Bekleidung
BBiG	Berufsbildungsgesetz
DEÜV	Datenerfassungs- und -übermittlungsverordnung
Dienstleistg.	Dienstleistungen
...dienstleistg.	...dienstleistungen
DV-Geräte	Datenverarbeitungsgeräte
einschl.	einschließlich
elektron.	elektronischen
Erbrg.	Erbringung
Erzeugn.	Erzeugnissen
...erzeugn.	...erzeugnissen
Erzieh. u. Unterr.	Erziehung und Unterricht
exterr. Org.	Exterritoriale Organisationen
f.	für
freiberufl.	freiberufliche
Gesundh.- u. Sozialw.	Gesundheits- und Sozialwesen
Getr.	Getränke
Gew.	Gewinnung
GG	Grundgesetz
Glasw.	Glaswaren
H. v.	Herstellung von
Holzw.	Holzwaren
Instandh.	Instandhaltung
Kfz	Kraftfahrzeuge
künstl.	künstlerische
Lederw.	Lederwaren
Masch.	Maschinen
Nahr.- u. Genussm.	Nahrungs- und Genussmittel
Öff./öff.	Öffentliche / öffentlichen
opt.	optischen
Priv.	Private Haushalte
Rep.	Reparatur
Sonst.	Sonstige
sonst.	sonstigen
Sozialvers.	Sozialversicherung
Tabakerzeugn.	Tabakerzeugnisse
Tätigk.	Tätigkeiten
techn.	technische
Textil.	Textilien
u.	und
v.	von
verb.	verbundene
wirtschaftl.	wirtschaftliche
wiss./wissenschaftl.	wissenschaftlich / wissenschaftliche
WZ 2003	Klassifikation der Wirtschaftszweige, Ausgabe 2003
WZ 2008	Klassifikation der Wirtschaftszweige, Ausgabe 2008

**Sozialversicherungspflichtig Beschäftigte am Arbeitsort
in Schleswig-Holstein am 30. Juni 2013 nach Altersgruppen**

Tausend Personen

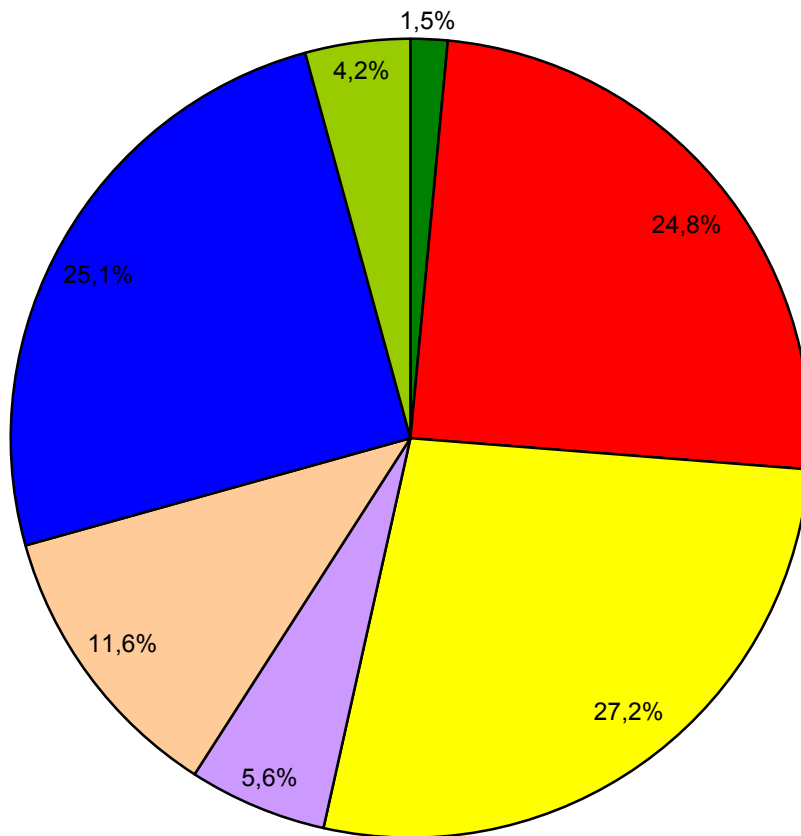


von ... bis unter ... Jahren

siehe auch Tabelle 1.4

Quelle:
Bundesagentur für Arbeit

**Sozialversicherungspflichtig Beschäftigte am Arbeitsort
in Schleswig-Holstein am 30. Juni 2013 nach Wirtschaftsabschnitten**

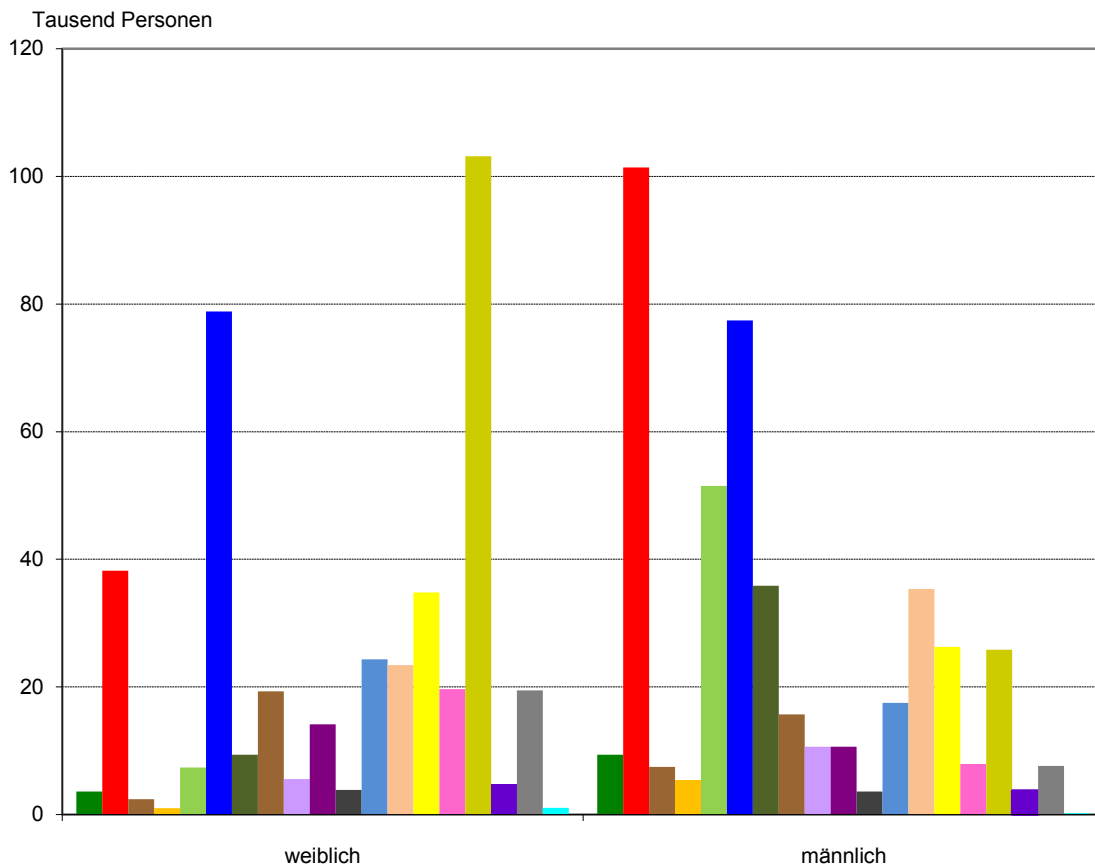


- A Land- und Forstwirtschaft, Fischerei
- B-F Produzierendes Gewerbe
- G-I Handel, Verkehr, Gastgewerbe
- J-L Inform. u. Kommunikation; Finanz- u. Versicherungsdienstleistg.; Grundst. und Wohnungsw.
- M-N Freiberufl., wissenschaftl., techn. Dienstleistg.; sonst. wirtschaftl. Dienstleistg.
- O-Q Öff. Verwaltung, Verteidigung, Sozialvers.; Erzieh. u. Unterr.; Gesundh.- u. Sozialw.
- R-U Kunst, Unterhaltung und Erholung; sonst. Dienstleistg.; Priv. Haushalte; Exterr. Org.

siehe auch Tabelle 1.2

Quelle:
Bundesagentur für Arbeit

**Sozialversicherungspflichtig Beschäftigte am Arbeitsort
in Schleswig-Holstein am 30. Juni 2013 nach
Wirtschaftsabschnitten und Geschlecht**



- A Land- und Forstwirtschaft, Fischerei
- BC Bergbau Gewinnung von Steinen und Erden, Verarbeitendes Gewerbe
- D Energieversorgung
- E Wasserversorg.; Abwasser- und Abfallentsorg. u.
- F Baugewerbe
- G Handel; Instandhaltung und Rep. von Kfz
- H Verkehr und Lagerei
- I Gastgewerbe
- J Information und Kommunikation
- K Finanz- und Versicherungsdienstleistg.
- L Grundstücks- und Wohnungswesen
- M Freiberufl., wissenschaftl. u. techn. Dienstleistg.
- N Erbrg. v. sonst. wirtschaftl. Dienstleistg.
- O Öff. Verwaltung, Verteidigung, Sozialvers.
- P Erziehung und Unterricht
- Q Gesundheits- und Sozialwesen
- R Kunst, Unterhaltung und Erholung
- S Erbrg. v. sonstigen Dienstleistungen
- TU Private Haushalte; Exterritoriale Organisationen

siehe auch Tabelle 1.2

Quelle:
Bundesagentur für Arbeit

1.1 Sozialversicherungspflichtig Beschäftigte am Arbeitsort in Schleswig-Holstein am 30. Juni 2013
nach Strukturmerkmalen

Merkmal		Insgesamt ¹	Anteil an allen Beschäftigten	Männlich	Weiblich	Veränderung gegenüber Vorquartal			Veränderung gegenüber Vorjahresquartal		
						insgesamt	männlich	weiblich	insgesamt	männlich	weiblich
		Anzahl	%	Anzahl		%					
Beschäftigte insgesamt		868 195	100	453 721	414 474	1,0	1,5	0,4	1,3	1,0	1,6
dar. Auszubildende		46 216	5,3	26 225	19 991	-13,2	-11,9	-14,9	- 2,2	- 2,4	- 1,9
		nach Altersgruppen									
Alter von... bis unter ... Jahren											
unter 20		21 650	2,5	12 912	8 738	-12,8	-12,4	-13,5	- 5,7	- 5,2	- 6,4
20 bis 30		160 663	18,5	84 601	76 062	1,2	2,6	- 0,3	0,3	0,7	- 0,2
30 bis 40		176 305	20,3	93 373	82 932	1,5	2,3	0,6	1,5	1,2	1,9
40 bis 50		250 508	28,9	128 515	121 993	0,4	0,7	- 0,1	- 2,1	- 2,5	- 1,6
50 bis 60		203 470	23,4	102 665	100 805	2,4	2,6	2,1	5,3	5,0	5,5
60 und mehr		55 599	6,4	31 655	23 944	3,1	2,7	3,7	8,3	6,3	10,9
		nach Staatsangehörigkeit									
Deutsche Beschäftigte		827 773	95,3	429 232	398 541	0,7	1,2	0,2	0,9	0,5	1,3
Ausländische Beschäftigte		40 177	4,6	24 334	15 843	7,2	8,2	5,7	10,4	11,2	9,1
darunter aus EU-Ländern (EU-27)		19 215	2,2	11 104	8 111	12,6	14,6	9,9	19,6	24,6	13,3
		nach Berufsausbildungsabschluss									
ohne beruflichen Ausbildungsabschluss		94 953	10,9	51 518	43 435	- 3,6	- 2,8	- 4,5
mit anerkanntem Berufsabschluss		528 445	60,9	267 726	260 719	1,4	1,7	1,2
mit akademischem Abschluss		69 807	8,0	39 204	30 603	0,9	0,5	1,4
Ausbildung unbekannt		174 990	20,2	95 273	79 717	2,4	4,0	0,5
		nach Berufsbereichen ²									
Land-, Forst-, Tierwirtschaft, Gartenbau		22 656	2,6	17 166	5 490	6,9	8,1	3,2
Rohstoffgewinnung, Produktion, Fertigung		160 865	18,5	134 485	26 380	1,1	1,0	1,7
Bau, Architektur, Vermessung, Gebäudetechnik		62 097	7,2	59 389	2 708	4,3	4,5	1,0
Naturwissenschaft, Geografie, Informatik		22 363	2,6	16 216	6 147	0,3	0,2	0,6
Verkehr, Logistik, Schutz und Sicherheit		124 610	14,4	86 685	37 925	2,1	2,2	1,8
Kaufm. Dienstl., Handel, Vertrieb, Tourismus		120 221	13,8	43 840	76 381	2,5	2,0	2,7
Unternehmensorga. Buchhaltung, Recht, Verwalt.		173 194	19,9	55 351	117 843	- 0,5	- 0,8	- 0,4
Gesundheit, Soziales, Lehre und Erziehung		160 066	18,4	30 570	129 496	0,2	0,2	0,2
Geisteswissenschaften, Kultur, Gestaltung		17 137	2,0	8 490	8 647	0,9	1,4	0,5
		nach Vollzeit-/Teilzeitbeschäftigung									
Vollzeitbeschäftigte		619 232	71,3	407 935	211 297	0,7	1,2	- 0,4
Teilzeitbeschäftigte		248 815	28,7	45 710	203 105	1,8	4,4	1,3
		nach zusammengefassten Wirtschaftsabschnitten ³									
A Land- u. Forstwirtschaft, Fischerei		12 969	1,5	9 372	3 597	5,1	4,5	6,4	2,1	2,0	2,2
B-F Produzierendes Gewerbe		214 854	24,7	165 787	49 067	0,7	1,1	- 0,6	0,4	0,4	0,4
B-E Produzierendes Gewerbe ohne Baugewerbe		155 974	18,0	114 307	41 667	- 0,2	0,0	- 0,8	0,2	0,2	0,1
C Verarbeitendes Gewerbe		138 770	16,0	100 636	38 134	0,2	0,3	0,1	0,9	0,7	1,2
F Baugewerbe		58 880	6,8	51 480	7 400	3,1	3,5	0,5	1,0	0,8	2,1
G-U Dienstleistungsbereiche		640 200	73,7	278 457	361 743	1,0	1,7	0,5	1,6	1,3	1,8
G-I Handel, Verkehr, Gastgewerbe		236 507	27,2	129 027	107 480	1,9	1,8	1,9	2,1	1,5	2,7
J Information und Kommunikation		16 223	1,9	10 643	5 580	0,3	0,5	- 0,1	- 5,1	- 2,1	-10,3
K Finanz- u. Versicherungsdienstleistg.		24 802	2,9	10 654	14 148	- 0,9	- 0,9	- 1,0	0,4	0,4	0,3
L Grundstücks- und Wohnungswesen		7 502	0,9	3 632	3 870	-12,7	-14,6	-10,9	-11,9	-14,2	- 9,6
M-N Freiberufl., wissenschaftl., techn. Dienstleistg.; sonst. wirtschaftl. Dienstleistg.		100 604	11,6	52 845	47 759	2,6	4,3	0,7	3,1	3,7	2,4
O-Q Öff. Verwaltung, Verteidigung, Sozialvers.; Erzieh. u. Unterr.; Gesundh.- u. Sozialw.		217 716	25,1	60 063	157 653	0,2	0,9	0,0	1,6	0,5	2,0
R-U Kunst, Unterhaltung und Erholung; sonst. Dienstleistg.; Priv. Haushalte; Exterr. Org.		36 846	4,2	11 593	25 253	1,1	2,2	0,6	1,2	1,9	0,9

¹ einschließlich Fälle ohne Angabe nach jeweiliger Untergliederung

² Klassifikation der Berufe 2010 (KldB 2010)

³ Klassifikation der Wirtschaftszweige 2008 (WZ 2008)

Quelle: Beschäftigungsstatistik der Bundesagentur für Arbeit

**1.2 Sozialversicherungspflichtig Beschäftigte am Arbeitsort in Schleswig-Holstein am 30. Juni 2013 nach
Wirtschaftsabschnitten und ausgewählten Wirtschaftsabteilungen, Vollzeit- und Teilzeit-
beschäftigten, Auszubildenden, deutschen bzw. ausländischen Beschäftigten und Geschlecht**

Wirtschaftszweigklassifikation Ausgabe 2008	Insgesamt	Und zwar				
		Vollzeit- beschäftigte	Teilzeit- beschäftigte	Auszu- bildende	Deutsche	Ausländer
		Insgesamt				
A Land- und Forstwirtschaft, Fischerei	12 969	10 629	2 339	1 184	10 773	2 192
B-F Produzierendes Gewerbe	214 854	194 035	20 815	14 005	205 961	8 854
B-E Produzierendes Gewerbe ohne Baugewerbe	155 974	141 239	14 731	7 950	149 248	6 703
B Bergbau u. Gew. v. Steinen u. Erden	855	793	62	9	846	9
C Verarbeitendes Gewerbe	138 770	125 696	13 070	7 196	132 302	6 447
10-12 H. v. Nahr.- u. Genussm., Getr. u. Tabakerzeugn.	22 374	19 418	2 956	1 655	21 018	1 350
13-15 H. v. Textil., Bekleid., Leder, Lederw. u. Schuhen	1 355	1 128	227	62	1 267	88
16-18 H. v. Holz-, Papier, Pappe u. Druckerzeugn.	12 257	10 947	1 310	437	11 378	878
19 Kokerei und Mineralölverarbeitung	857	816	41	47	850	7
20 H. v. chemischen Erzeugnissen	6 331	5 746	585	232	6 117	214
21 H. v. pharmazeutischen Erzeugnissen	6 601	5 741	860	186	6 222	377
22-23 H. v. Gummi- u. Kunststoffwaren, Glas u. Glasw., Keramik, Verarb. v. Steinen u. Erden	9 942	9 185	757	333	9 465	477
24-25 Metallherzeugung u. -bearb., H. v. Metallherzeugn.	13 639	12 628	1 010	984	13 029	607
26 H. v. DV-Geräten, elektron. u. opt. Erzeugn.	11 220	10 259	960	392	10 900	320
27 H. v. elektrischen Ausrüstungen	2 960	2 724	236	126	2 842	115
28 Maschinenbau	22 682	21 361	1 321	1 102	21 963	716
29-30 Fahrzeugbau	11 934	11 378	556	505	11 136	797
31-33 H. v. Möbeln u. sonst. Waren, Rep. u. Installation von Maschinen und Ausrüstungen	16 618	14 365	2 251	1 135	16 115	501
D Energieversorgung	9 889	8 808	1 081	560	9 786	103
E Wasserversorg.; Abwasser- und Abfallentsorg. u. Beseitigung v. Umweltverschmutzungen	6 460	5 942	518	185	6 314	144
F Baugewerbe	58 880	52 796	6 084	6 055	56 713	2 151
41-42 Hoch- und Tiefbau	15 306	14 218	1 088	1 056	14 921	383
43 Vorb. Baustellenarbeiten, Bauinstallation und sonstiges Ausbaugewerbe	43 574	38 578	4 996	4 999	41 792	1 768
G-U Dienstleistungsbereiche	640 200	414 506	225 643	30 915	610 871	29 128
G-I Handel, Verkehr, Gastgewerbe	236 507	169 299	67 182	13 122	222 649	13 774
G Handel; Instandhaltung und Rep. von Kfz	156 253	109 955	46 283	9 659	151 297	4 929
45 Handel mit Kfz; Instandh. u. Rep. von Kfz	21 338	19 182	2 154	2 502	20 735	601
46 Großhandel (ohne Handel mit Kfz)	50 923	43 696	7 225	2 031	49 041	1 873
47 Einzelhandel (ohne Handel mit Kfz)	83 992	47 077	36 904	5 126	81 521	2 455
H Verkehr und Lagerei	45 241	37 153	8 085	1 032	42 507	2 717
I Gastgewerbe	35 013	22 191	12 814	2 431	28 845	6 128
J Information und Kommunikation	16 223	13 261	2 962	650	15 842	380
58-60 Verlagswesen, audiovisuelle Medien u. Rundfunk	4 092	2 898	1 194	184	4 023	69
61 Telekommunikation	2 599	2 326	273	64	2 558	41
62-63 Informat.technologische u. Informat.dienstleistg.	9 532	8 037	1 495	402	9 261	270
K Finanz- und Versicherungsdienstleistg.	24 802	17 937	6 864	1 312	24 542	259
64 Erbrg. v. Finanzdienstleistg.	18 295	13 368	4 927	914	18 121	174
65-66 Versicherungen u. Pensionskassen; mit Finanz- u. Versicherungsdienstleistg. verb. Tätigk.	6 507	4 569	1 937	398	6 421	85
L Grundstücks- und Wohnungswesen	7 502	5 117	2 385	254	7 288	214
M-N Freiberufl., wissenschaftl., techn. Dienstleistg.; sonst. wirtschaftl. Dienstleistg.	100 604	68 617	31 974	3 494	92 903	7 638
M Freiberufl., wissenschaftl. u. techn. Dienstleistg.	41 798	29 964	11 832	2 525	40 718	1 072
69-71 Erbrg. v. freiberufl. u. techn. Dienstleistg.	34 104	24 669	9 433	1 997	33 405	694
72 Forschung und Entwicklung	3 169	2 208	961	114	2 927	240
73-75 Sonst. freiberufl., wissenschaftl. u. techn. Tätigk.	4 525	3 087	1 438	414	4 386	138
N Erbrg. v. sonst. wirtschaftl. Dienstleistg.	58 806	38 653	20 142	969	52 185	6 566
78.2, 78.3 dar. Überlassung von Arbeitskräften	15 475	13 203	2 271	44	14 071	1 386
O-Q Öff. Verwaltung, Verteidigung, Sozialvers.; Erzieh. u. Unterr.; Gesundh.- u. Sozialw.	217 716	119 404	98 304	9 758	212 593	5 083
O Öff. Verwaltung, Verteidigung, Sozialvers.	61 093	40 588	20 503	2 316	60 377	713
84.1 dar. Öffentliche Verwaltung	43 662	27 029	16 631	1 055	43 042	617
P Erziehung und Unterricht	27 633	12 126	15 506	1 708	26 535	1 087
Q Gesundheits- und Sozialwesen	128 990	66 690	62 295	5 734	125 681	3 283
86 Gesundheitswesen	67 830	38 487	29 341	3 186	66 336	1 480
87-88 Heime und Sozialwesen	61 160	28 203	32 954	2 548	59 345	1 803
R-U Kunst, Unterhaltung und Erholung; sonst. Dienstleistg.; Priv. Haushalte; Exterr. Org.	36 846	20 871	15 972	2 325	35 054	1 780
R Kunst, Unterhaltung und Erholung	8 501	5 749	2 751	351	7 871	625
S Erbrg. v. sonstigen Dienstleistungen	27 083	14 656	12 425	1 971	26 130	947
T Priv. Haushalte mit Hauspersonal; Dienstleistg. u. H. v. Waren durch priv. Haushalte f. d. Eigenbed.	1 228	439	789	3	1 035	192
U Exterritoriale Organisationen und Körperschaften	34	27	7	-	18	16
Keine Zuordnung möglich	172	62	18	112	168	3
Insgesamt	868 195	619 232	248 815	46 216	827 773	40 177

Quelle: Beschäftigungsstatistik der Bundesagentur für Arbeit

Noch: **1.2 Sozialversicherungspflichtig Beschäftigte am Arbeitsort in Schleswig-Holstein am 30. Juni 2013**
nach Wirtschaftsabschnitten und ausgewählten Wirtschaftsabteilungen, Vollzeit- und Teilzeit-
beschäftigten, Auszubildenden, deutschen bzw. ausländischen Beschäftigten und Geschlecht

Wirtschaftszweigklassifikation Ausgabe 2008		Insgesamt	Und zwar				
			Vollzeit- beschäftigte	Teilzeit- beschäftigte	Auszu- bildende	Deutsche	Ausländer
		Weiblich					
A	Land- und Forstwirtschaft, Fischerei	3 597	2 187	1 409	296	3 128	468
B-F	Produzierendes Gewerbe	49 067	34 221	14 844	2 756	47 203	1 858
B-E	Produzierendes Gewerbe ohne Baugewerbe	41 667	30 420	11 245	2 307	39 975	1 688
B	Bergbau u. Gew. v. Steinen u. Erden	103	58	45	3	101	.
C	Verarbeitendes Gewerbe	38 134	28 105	10 027	2 121	36 490	1 640
10-12	H. v. Nahr.- u. Genussm., Getr. u. Tabakerzeugn.	10 198	7 629	2 569	952	9 645	552
13-15	H. v. Textil., Bekleid., Leder, Lederw. u. Schuhen	720	533	187	35	674	46
16-18	H. v. Holz., Papier, Pappe u. Druckerzeugn.	2 663	1 891	772	106	2 542	121
19	Kokerei und Mineralölverarbeitung	132	101	31	19	131	.
20	H. v. chemischen Erzeugnissen	1 727	1 303	424	67	1 667	60
21	H. v. pharmazeutischen Erzeugnissen	3 515	2 746	769	76	3 310	203
22-23	H. v. Gummi- u. Kunststoffwaren, Glas u. Glasw., Keramik, Verarb. v. Steinen u. Erden	2 415	1 803	612	95	2 330	85
24-25	Metallerzeugung u. -bearb., H. v. Metallerzeugn.	2 125	1 398	727	89	2 056	69
26	H. v. DV-Geräten, elektron. u. opt. Erzeugn.	2 998	2 280	718	117	2 874	124
27	H. v. elektrischen Ausrüstungen	705	523	182	27	690	.
28	Maschinenbau	3 936	2 894	1 042	159	3 815	121
29-30	Fahrzeugbau	1 753	1 381	372	84	1 653	100
31-33	H. v. Möbeln u. sonst. Waren, Rep. u. Installation von Maschinen und Ausrüstungen	5 247	3 623	1 622	295	5 103	143
D	Energieversorgung	2 417	1 618	799	137	2 387	30
E	Wasserversorg.; Abwasser- und Abfallentsorg. u. Beseitigung v. Umweltverschmutzungen	1 013	639	374	46	997	.
F	Baugewerbe	7 400	3 801	3 599	449	7 228	170
41-42	Hoch- und Tiefbau	1 610	885	725	70	1 584	26
43	Vorb. Baustellenarbeiten, Bauinstallation und sonstiges Ausbaugewerbe	5 790	2 916	2 874	379	5 644	144
G-U	Dienstleistungsbereiche	361 743	174 868	186 844	16 891	348 145	13 516
G-I	Handel, Verkehr, Gastgewerbe	107 480	55 049	52 416	5 371	102 478	4 967
G	Handel; Instandhaltung und Rep. von Kfz	78 813	38 979	39 824	3 878	76 709	2 091
45	Handel mit Kfz; Instandh. u. Rep. von Kfz	3 974	2 640	1 334	339	3 881	93
46	Großhandel (ohne Handel mit Kfz)	18 229	12 359	5 868	690	17 584	640
47	Einzelhandel (ohne Handel mit Kfz)	56 610	23 980	32 622	2 849	55 244	1 358
H	Verkehr und Lagerei	9 369	5 259	4 110	277	8 937	427
I	Gastgewerbe	19 298	10 811	8 482	1 216	16 832	2 449
J	Information und Kommunikation	5 580	3 500	2 080	206	5 422	158
58-60	Verlagswesen, audiovisuelle Medien u. Rundfunk	2 097	1 204	893	102	2 065	32
61	Telekommunikation	763	565	198	17	747	16
62-63	Informat.technologische u. Informat.dienstleistg.	2 720	1 731	989	87	2 610	110
K	Finanz- und Versicherungsdienstleistg.	14 148	7 801	6 347	659	13 997	151
64	Erbrg. v. Finanzdienstleistg.	10 394	5 785	4 609	471	10 291	103
65-66	Versicherungen u. Pensionskassen; mit Finanz- u. Versicherungsdienstleistg. verb. Tätigk.	3 754	2 016	1 738	188	3 706	48
L	Grundstücks- und Wohnungswesen	3 870	2 153	1 717	156	3 762	108
M-N	Freiberufl., wissenschaftl., techn. Dienstleistg.; sonst. wirtschaftl. Dienstleistg.	47 759	24 008	23 740	2 028	44 453	3 293
M	Freiberufl., wissenschaftl. u. techn. Dienstleistg.	24 313	14 550	9 762	1 668	23 763	548
69-71	Erbrg. v. freiberufl. u. techn. Dienstleistg.	19 891	11 969	7 921	1 309	19 523	367
72	Forschung und Entwicklung	1 522	823	699	57	1 413	108
73-75	Sonst. freiberufl., wissenschaftl. u. techn. Tätigk.	2 900	1 758	1 142	302	2 827	73
N	Erbrg. v. sonst. wirtschaftl. Dienstleistg.	23 446	9 458	13 978	360	20 690	2 745
78.2, 78.3	dar. Überlassung von Arbeitskräften	4 168	2 872	1 296	28	3 824	341
O-Q	Öff. Verwaltung, Verteidigung, Sozialvers.; Erzieh. u. Unterr.; Gesundh.- u. Sozialw.	157 653	70 451	87 198	6 797	153 790	3 836
O	Öff. Verwaltung, Verteidigung, Sozialvers.	34 801	16 372	18 428	1 200	34 332	467
84.1	dar. Öffentliche Verwaltung	25 191	10 388	14 802	583	24 775	414
P	Erziehung und Unterricht	19 684	6 794	12 889	888	18 961	717
Q	Gesundheits- und Sozialwesen	103 168	47 285	55 881	4 709	100 497	2 652
86	Gesundheitswesen	54 960	28 084	26 876	2 791	53 821	1 130
87-88	Heime und Sozialwesen	48 208	19 201	29 005	1 918	46 676	1 522
R-U	Kunst, Unterhaltung und Erholung; sonst. Dienstleistg.; Priv. Haushalte; Exterr. Org.	25 253	11 906	13 346	1 674	24 243	1 003
R	Kunst, Unterhaltung und Erholung	4 732	2 714	2 018	.	4 474	256
S	Erbrg. v. sonstigen Dienstleistungen	19 474	8 848	10 625	1 486	18 889	581
T	Priv. Haushalte mit Hauspersonal; Dienstleistg. u. H. v. Waren durch priv. Haushalte f. d. Eigenbed.	1 035	.	.	.	873	161
U	Exterritoriale Organisationen und Körperschaften	12	.	.	—	7	5
	Keine Zuordnung möglich	67	21	8	48	65	.
Insgesamt		414 474	211 297	203 105	19 991	398 541	15 843

Quelle: Beschäftigungsstatistik der Bundesagentur für Arbeit

**1.3 Sozialversicherungspflichtig Beschäftigte am Arbeitsort in Schleswig-Holstein am 30. Juni 2013
nach Wirtschaftszweigen, deutschen bzw. ausländischen Beschäftigten, Altersgruppen und Geschlecht**

Wirtschaftszweigklassifikation Ausgabe 2008		Ins- gesamt ¹	Davon im Alter von ... bis unter ... Jahren								
			unter 20	20 - 25	25 - 30	30 - 40	40 - 50	50 - 55	55 - 60	60 - 65	65 u. mehr
		Deutsche									
A	Land- und Forstwirtschaft; Fischerei	10 773	772	1 626	1 467	1 988	2 548	1 161	711	411	89
B-F	Produzierendes Gewerbe darunter	205 961	7 108	18 439	18 179	39 143	61 999	28 478	19 776	11 588	1 251
B-C	Verarbeitendes Gewerbe ²	133 148	3 364	10 220	11 432	25 346	41 114	19 257	13 610	8 007	798
F	Baugewerbe	56 713	3 365	7 059	5 501	10 838	15 871	6 706	4 402	2 567	404
G-U	Dienstleistungsbereiche darunter	610 871	13 060	50 999	61 630	123 111	174 544	84 567	62 297	35 038	5 625
G-I	Handel, Verkehr, Gastgewerbe	222 649	6 272	22 094	23 272	44 990	63 763	28 543	20 020	11 320	2 375
G	Handel, Instandh. und Rep. von Kfz	151 297	4 585	15 601	16 190	31 073	43 846	18 640	12 883	7 230	1 249
	Gastgewerbe	28 845	1 314	4 162	3 982	5 965	6 790	3 165	2 095	1 123	249
J	Information und Kommunikation	15 842	.	986	1 803	3 975	4 854	1 954	1 392	.	.
K	Finanz- u. Versicherungsdienstleistg.	24 542	338	2 214	2 049	5 049	7 644	3 153	2 723	1 285	87
L	Grundstücks- und Wohnungswesen	7 288	.	445	486	1 270	2 275	1 137	836	.	.
M-N	Freiberufl., wissenschaftl., techn. Dienstleist.; sonst. Wirtschaftl. Dienstleistg.	92 903	1 554	8 532	10 967	21 631	25 178	11 628	8 177	4 226	1 010
O-Q	Öff. Verwaltung, Verteidigung, Sozialvers.; Erzieh. u. Unterr.; Gesundh.- u. Sozialw.	212 593	3 770	13 551	19 658	40 105	61 004	33 039	25 407	14 692	1 367
R-U	Kunst, Unterhaltung und Erholung; sonst. Dienstleistg.; Priv. Haushalte; Exterr. Org.	35 054	960	3 177	3 395	6 091	9 826	5 113	3 742	2 276	474
	Zusammen	827 773	21 004	71 104	81 308	164 244	239 104	114 214	82 788	47 041	6 966
		Ausländische Beschäftigte									
A	Land- und Forstwirtschaft; Fischerei	2 192	35	282	281	609	584	208	136	47	10
B-F	Produzierendes Gewerbe darunter	8 854	133	540	755	2 496	2 827	1 001	653	416	33
B-C	Verarbeitendes Gewerbe ²	6 456	67	308	486	1 726	2 151	816	530	346	26
F	Baugewerbe	2 151	61	219	256	682	593	162	112	59	7
G-U	Dienstleistungsbereiche darunter	29 128	451	2 639	3 676	8 910	7 952	2 697	1 726	924	153
G-I	Handel, Verkehr, Gastgewerbe	13 774	273	1 409	1 763	4 288	3 711	1 183	736	341	70
G	Handel, Instandh. und Rep. von Kfz	4 929	134	523	590	1 570	1 302	407	242	136	25
I	Gastgewerbe	6 128	122	764	908	1 792	1 552	524	314	127	25
J	Information und Kommunikation	380	.	31	61	115	98	39	24	.	.
K	Finanz- u. Versicherungsdienstleistg.	259	7	25	44	87	57	18	13	8	—
L	Grundstücks- und Wohnungswesen	214	.	17	22	61	67	20	12	.	.
M-N	Freiberufl., wissenschaftl., techn. Dienstleist.; sonst. Wirtschaftl. Dienstleistg.	7 638	59	675	1 029	2 355	2 167	697	431	185	40
O-Q	Öff. Verwaltung, Verteidigung, Sozialvers.; Erzieh. u. Unterr.; Gesundh.- u. Sozialw.	5 083	64	284	505	1 499	1 410	575	398	315	33
R-U	Kunst, Unterhaltung und Erholung; sonst. Dienstleistg.; Priv. Haushalte; Exterr. Org.	1 780	44	198	252	505	442	165	112	56	6
	Zusammen	40 177	619	3 461	4 714	12 015	11 363	3 906	2 516	1 387	196
		Insgesamt									
A	Land- und Forstwirtschaft; Fischerei	12 969	810	1 908	1 749	2 597	3 132	1 369	847	458	99
B-F	Produzierendes Gewerbe darunter	214 854	7 243	18 984	18 939	41 647	64 830	29 484	20 438	12 005	1 284
B-C	Verarbeitendes Gewerbe ²	139 625	3 432	10 530	11 920	27 077	43 268	20 076	14 145	8 353	824
F	Baugewerbe	58 880	3 427	7 281	5 760	11 523	16 465	6 870	4 517	2 626	411
G-U	Dienstleistungsbereiche darunter	640 200	13 533	53 671	65 338	132 059	182 532	87 281	64 038	35 967	5 781
G-I	Handel, Verkehr, Gastgewerbe	236 507	6 557	23 517	25 044	49 296	67 488	29 733	20 764	11 663	2 445
G	Handel, Instandh. und Rep. von Kfz	156 253	4 725	16 128	16 780	32 650	45 152	19 050	13 128	7 366	1 274
I	Gastgewerbe	35 013	1 439	4 935	4 897	7 766	8 348	3 691	2 412	1 251	274
J	Information und Kommunikation	16 223	121	1 017	1 864	4 090	4 953	1 993	1 416	680	89
K	Finanz- u. Versicherungsdienstleistg.	24 802	346	2 239	2 093	5 136	7 701	3 171	2 736	1 293	87
L	Grundstücks- und Wohnungswesen	7 502	49	462	508	1 331	2 342	1 157	848	578	227
M-N	Freiberufl., wissenschaftl., techn. Dienstleist.; sonst. Wirtschaftl. Dienstleistg.	100 604	1 621	9 221	12 010	23 998	27 351	12 331	8 609	4 412	1 051
O-Q	Öff. Verwaltung, Verteidigung, Sozialvers.; Erzieh. u. Unterr.; Gesundh.- u. Sozialw.	217 716	3 835	13 838	20 169	41 611	62 425	33 617	25 810	15 009	1 402
R-U	Kunst, Unterhaltung und Erholung; sonst. Dienstleistg.; Priv. Haushalte; Exterr. Org.	36 846	1 004	3 377	3 650	6 597	10 272	5 279	3 855	2 332	480
Insgesamt		868 195	21 650	74 603	86 060	176 305	250 508	118 142	85 328	48 434	7 165

¹ einschließlich Fälle ohne Angabe nach jeweiliger Untergliederung
Quelle: Beschäftigungsstatistik der Bundesagentur für Arbeit

² einschließlich Bergbau und Gewinnung von Steinen und Erden

**Noch: 1.3 Sozialversicherungspflichtig Beschäftigte am Arbeitsort in Schleswig-Holstein am 30. Juni 2013
nach Wirtschaftszweigen, deutschen bzw. ausländischen Beschäftigten, Altersgruppen und Geschlecht**

Wirtschaftszweigklassifikation Ausgabe 2008		Ins- gesamt ¹	Davon im Alter von ... bis unter ... Jahren								
			unter 20	20 - 25	25 - 30	30 - 40	40 - 50	50 - 55	55 - 60	60 - 65	65 u. mehr
		Deutsche weiblich									
A	Land- und Forstwirtschaft; Fischerei	3 128	138	379	334	593	924	390	237	107	26
B-F	Produzierendes Gewerbe	47 203	1 127	3 981	4 044	8 818	15 030	6 649	4 700	2 570	284
	darunter										
B-C	Verarbeitendes Gewerbe ²	36 591	·	3 118	3 250	6 908	11 475	5 126	3 692	1 973	·
F	Baugewerbe	7 228	·	536	475	1 222	2 532	1 036	719	434	·
G-U	Dienstleistungsbereiche	348 145	7 158	28 953	35 214	68 894	101 506	49 773	36 386	18 189	2 072
	darunter										
G-I	Handel, Verkehr, Gastgewerbe	102 478	2 678	10 342	10 642	20 229	30 110	13 509	9 432	4 808	728
G	Handel, Instandh. und Rep. von Kfz	76 709	1 893	7 458	7 844	15 216	23 091	9 989	7 029	3 687	502
I	Gastgewerbe	16 832	694	2 308	2 073	3 284	4 239	2 071	1 370	659	134
J	Information und Kommunikation	5 422	·	358	620	1 356	1 666	710	438	·	32
K	Finanz- u. Versicherungsdienstleistg.	13 997	·	1 284	1 196	2 860	4 383	1 841	1 580	·	38
L	Grundstücks- und Wohnungswesen	3 762	24	282	274	671	1 193	554	430	249	85
M-N	Freiberufl., wissenschaftl., techn. Dienstleist.; sonst. Wirtschaftl. Dienstleistg.	44 453	865	3 885	4 799	9 742	12 781	5 867	4 194	1 971	349
O-Q	Öff. Verwaltung, Verteidigung, Sozialvers.; Erzieh. u. Unterr.; Gesundh.- u. Sozialw.	153 790	2 675	10 508	15 251	29 859	44 492	23 712	17 770	8 908	615
R-U	Kunst, Unterhaltung und Erholung; sonst. Dienstleistg.; Priv. Haushalte; Exterr. Org.	24 243	703	2 294	2 432	4 177	6 881	3 580	2 542	1 409	225
	Zusammen	398 541	8 451	33 328	39 601	78 306	117 464	56 817	41 325	20 867	2 382
		Ausländische Beschäftigte weiblich									
A	Land- und Forstwirtschaft; Fischerei	468	7	68	62	114	116	55	30	12	4
B-F	Produzierendes Gewerbe	1 858	25	95	163	503	579	200	170	116	7
	darunter										
B-C	Verarbeitendes Gewerbe ²	1 642	·	82	138	416	532	188	154	107	·
F	Baugewerbe	170	·	11	23	69	33	9	13	7	·
G-U	Dienstleistungsbereiche	13 516	243	1 190	1 532	3 989	3 814	1 322	874	494	58
	darunter										
G-I	Handel, Verkehr, Gastgewerbe	4 967	130	607	648	1 532	1 236	402	262	128	22
G	Handel, Instandh. und Rep. von Kfz	2 091	60	220	243	692	544	162	100	60	10
I	Gastgewerbe	2 449	68	356	349	686	582	207	133	59	9
J	Information und Kommunikation	158	·	12	22	46	47	17	9	·	—
K	Finanz- u. Versicherungsdienstleistg.	151	·	17	22	58	32	8	8	·	—
L	Grundstücks- und Wohnungswesen	108	3	12	15	31	30	9	5	3	—
M-N	Freiberufl., wissenschaftl., techn. Dienstleist.; sonst. Wirtschaftl. Dienstleistg.	3 293	21	209	332	960	1 090	346	222	94	19
O-Q	Öff. Verwaltung, Verteidigung, Sozialvers.; Erzieh. u. Unterr.; Gesundh.- u. Sozialw.	3 836	53	223	364	1 096	1 117	443	302	224	14
R-U	Kunst, Unterhaltung und Erholung; sonst. Dienstleistg.; Priv. Haushalte; Exterr. Org.	1 003	32	110	129	266	262	97	66	38	3
	Zusammen	15 843	275	1 353	1 757	4 606	4 509	1 577	1 075	622	69
		Insgesamt weiblich									
A	Land- und Forstwirtschaft; Fischerei	3 597	146	447	396	707	1 040	445	267	119	30
B-F	Produzierendes Gewerbe	49 067	1 153	4 077	4 208	9 322	15 609	6 850	4 871	2 686	291
	darunter										
B-C	Verarbeitendes Gewerbe ²	38 237	883	3 201	3 389	7 324	12 007	5 315	3 847	2 080	191
F	Baugewerbe	7 400	188	547	498	1 292	2 565	1 045	732	441	92
G-U	Dienstleistungsbereiche	361 743	7 411	30 158	36 752	72 902	105 339	51 102	37 262	18 687	2 130
	darunter										
G-I	Handel, Verkehr, Gastgewerbe	107 480	2 815	10 957	11 290	21 770	31 351	13 914	9 695	4 938	750
G	Handel, Instandh. und Rep. von Kfz	78 813	1 958	7 679	8 087	15 912	23 636	10 152	7 130	3 747	512
I	Gastgewerbe	19 298	763	2 671	2 422	3 974	4 824	2 279	1 503	719	143
J	Information und Kommunikation	5 580	36	370	642	1 402	1 713	727	447	211	32
K	Finanz- u. Versicherungsdienstleistg.	14 148	181	1 301	1 218	2 918	4 415	1 849	1 588	640	38
L	Grundstücks- und Wohnungswesen	3 870	27	294	289	702	1 223	563	435	252	85
M-N	Freiberufl., wissenschaftl., techn. Dienstleist.; sonst. Wirtschaftl. Dienstleistg.	47 759	888	4 097	5 133	10 705	13 873	6 214	4 416	2 065	368
O-Q	Öff. Verwaltung, Verteidigung, Sozialvers.; Erzieh. u. Unterr.; Gesundh.- u. Sozialw.	157 653	2 729	10 733	15 618	30 961	45 618	24 158	18 073	9 134	629
R-U	Kunst, Unterhaltung und Erholung; sonst. Dienstleistg.; Priv. Haushalte; Exterr. Org.	25 253	735	2 406	2 562	4 444	7 146	3 677	2 608	1 447	228
	Insgesamt	414 474	8 738	34 697	41 365	82 932	121 993	58 402	42 403	21 493	2 451

¹ einschließlich Fälle ohne Angabe nach jeweiliger Untergliederung
Quelle: Beschäftigungsstatistik der Bundesagentur für Arbeit

² einschließlich Bergbau und Gewinnung von Steinen und Erden

**1.4 Sozialversicherungspflichtig Beschäftigte am Arbeitsort in Schleswig-Holstein am 30. Juni 2013
nach Wirtschaftszweigen, Altersgruppen, Berufsausbildungsabschluss und Geschlecht**

Wirtschaftszweigklassifikation Ausgabe 2008 Altersgruppen von...bis unter...Jahren	Insgesamt ¹	Darunter			
		ohne beruflichen Ausbildungs- abschluss	mit anerkanntem Berufs- abschluss	mit akademischem Abschluss	Ausbildung unbekannt
	Insgesamt				
A Land- und Forstwirtschaft; Fischerei	12 969	1 946	6 155	437	4 431
B-F Produzierendes Gewerbe	214 854	26 115	138 450	16 151	34 138
B-C dar. Verarbeitendes Gewerbe ²	139 625	16 972	90 392	13 597	18 664
F Baugewerbe	58 880	7 516	36 599	1 112	13 653
G-U Dienstleistungsbereiche	640 200	66 887	383 797	53 216	136 300
darunter					
G-I Handel, Verkehr, Gastgewerbe	236 507	27 491	136 859	8 020	64 137
G Handel, Instandh. und Rep. von Kfz	156 253	18 175	101 249	6 200	30 629
I Gastgewerbe	35 013	5 453	13 543	518	15 499
J Information und Kommunikation	16 223	1 121	8 442	3 421	3 239
K Finanz- u. Versicherungsdienstleistg.	24 802	1 613	18 520	2 613	2 056
L Grundstücks- und Wohnungswesen	7 502	484	4 402	442	2 174
M-N Freiberufl., wissenschaftl., techn. Dienstleist.; sonst. Wirtschaftl. Dienstleistg.	100 604	12 088	47 133	9 337	32 046
O-Q Öff. Verwaltung, Verteidigung, Sozialvers.; Erzieh. u. Unterr.; Gesundh.- u. Sozialw.	217 716	19 871	147 698	25 872	24 275
R-U Kunst, Unterhaltung und Erholung; sonst. Dienstleistg.; Priv. Haushalte; Exterr. Org.	36 846	4 219	20 743	3 511	8 373
A-U Alle Wirtschaftsbereiche nach Alter					
unter 20	21 650	16 717	1 589	13	3 331
20 bis 25	74 603	24 337	35 820	806	13 640
25 bis 30	86 060	8 267	52 134	7 203	18 456
30 bis 35	90 103	6 038	53 384	10 851	19 830
35 bis 40	86 202	5 236	53 032	9 044	18 890
40 bis 45	111 260	6 464	72 229	9 650	22 917
45 bis 50	139 248	8 786	91 762	11 579	27 121
50 bis 55	118 142	8 621	76 870	9 403	23 248
55 bis 60	85 328	6 355	56 192	6 766	16 015
60 bis 65	48 434	3 767	31 855	3 882	8 930
65 und mehr	7 165	365	3 578	610	2 612
Insgesamt	868 195	94 953	528 445	69 807	174 990
dar.: Ausländer/innen	40 177	7 664	11 006	3 060	18 447
	Weiblich				
A Land- und Forstwirtschaft; Fischerei	3 597	496	1 752	165	1 184
B-F Produzierendes Gewerbe	49 067	6 507	30 842	3 590	8 128
B-C dar. Verarbeitendes Gewerbe ²	38 237	5 651	23 621	2 996	5 969
F Baugewerbe	7 400	557	4 834	247	1 762
G-U Dienstleistungsbereiche	361 743	36 431	228 112	26 847	70 353
darunter					
G-I Handel, Verkehr, Gastgewerbe	107 480	12 655	63 402	3 666	27 757
G Handel, Instandh. und Rep. von Kfz	78 813	8 824	51 158	3 062	15 769
I Gastgewerbe	19 298	3 079	7 898	329	7 992
J Information und Kommunikation	5 580	337	3 175	888	1 180
K Finanz- u. Versicherungsdienstleistg.	14 148	841	11 020	871	1 416
L Grundstücks- und Wohnungswesen	3 870	264	2 345	193	1 068
M-N Freiberufl., wissenschaftl., techn. Dienstleist.; sonst. Wirtschaftl. Dienstleistg.	47 759	5 142	24 145	3 827	14 645
O-Q Öff. Verwaltung, Verteidigung, Sozialvers.; Erzieh. u. Unterr.; Gesundh.- u. Sozialw.	157 653	14 410	108 925	15 527	18 791
R-U Kunst, Unterhaltung und Erholung; sonst. Dienstleistg.; Priv. Haushalte; Exterr. Org.	25 253	2 782	15 100	1 875	5 496
A-U Alle Wirtschaftsbereiche nach Alter					
unter 20	8 738	6 694	.	.	1 321
20 bis 25	34 697	10 901	17 644	501	5 651
25 bis 30	41 365	3 180	26 110	4 196	7 879
30 bis 35	42 501	2 356	26 064	5 538	8 543
35 bis 40	40 431	2 159	25 941	4 115	8 216
40 bis 45	53 405	3 057	35 751	4 059	10 538
45 bis 50	68 588	4 426	46 417	4 601	13 144
50 bis 55	58 402	4 620	38 575	3 711	11 496
55 bis 60	42 403	3 666	28 177	2 568	7 992
60 bis 65	21 493	2 206	14 024	1 195	4 068
65 und mehr	2 451	170	.	.	869
Insgesamt	414 474	43 435	260 719	30 603	79 717
dar.: Ausländer/innen	15 843	3 023	4 660	1 540	6 620

¹ einschließlich Fälle ohne Angabe nach jeweiliger Untergliederung ² einschließlich Bergbau und Gewinnung von Steinen und Erden
Quelle: Beschäftigungsstatistik der Bundesagentur für Arbeit

**1.5 Ausländische sozialversicherungspflichtig Beschäftigte am Arbeitsort in Schleswig-Holstein
am 30. Juni 2013 nach Wirtschaftszweigen, Altersgruppen,
ausgewählten Staatsangehörigkeiten und Geschlecht**

Wirtschaftszweigklassifikation Ausgabe 2008 Altersgruppen von...bis unter...Jahren	Ins- gesamt ¹	Davon mit folgender Staatsangehörigkeit								
		EU- Mitgliedsstaaten								
		davon								
	zu- sammen	Frank- reich	Griechen- land	Italien	Öster- reich	Polen	Portugal	Spanien	übrige EU- Mitglieds- länder	
	Insgesamt									
A Land- und Forstwirtschaft; Fischerei	2 192	1 971	5	5	6	5	1 395	73	27	455
B-F Produzierendes Gewerbe	8 854	3 573	111	316	250	109	1 139	306	188	1 154
B-C dar. Verarbeitendes Gewerbe ^c	6 456	2 486	106	281	205	92	620	236	145	801
F Baugewerbe	2 151	953	4	31	38	14	461	65	38	302
G-U Dienstleistungsbereiche	29 128	13 668	301	876	1 012	503	4 772	535	484	5 185
darunter										
G-I Handel, Verkehr, Gastgewerbe	13 774	6 748	117	620	710	203	2 154	269	185	2 490
G Handel, Instandh. und Rep. von Kfz	4 929	2 375	71	121	154	96	646	131	94	1 062
I Gastgewerbe	6 128	3 170	31	452	505	79	1 005	92	62	944
J Information und Kommunikation	380	195	10	5	16	19	56	5	15	69
K Finanz- u. Versicherungsdienstleistg.	259	130	·	6	3	9	19	·	·	82
L Grundstücks- und Wohnungswesen	214	142	·	·	7	6	84	·	·	40
M-N Freiberufl., wissenschaftl., techn. Dienstleist.; sonst. Wirtschaftl. Dienstleistg.	7 638	3 021	50	135	137	87	1 372	133	113	994
O-Q Öff. Verwaltung, Verteidigung, Sozialvers.; Erzieh. u. Unterr.; Gesundh.- u. Sozialw.	5 083	2 556	89	85	112	153	761	75	138	1 143
R-U Kunst, Unterhaltung und Erholung; sonst. Dienstleistg.; Priv. Haushalte; Exterr. Org.	1 780	876	29	25	27	26	326	48	28	367
A-U Alle Wirtschaftsbereiche nach Alter										
unter 20	619	265	3	20	29	22	98	15	4	74
20 bis 25	3 461	1 833	16	81	138	36	819	60	61	622
25 bis 30	4 714	2 466	46	140	144	70	1 068	85	88	825
30 bis 35	5 784	2 681	45	142	134	66	1 097	104	87	1 006
35 bis 40	6 231	2 748	56	177	183	65	1 121	119	93	934
40 bis 45	6 016	2 576	70	179	156	91	962	146	93	879
45 bis 50	5 347	2 293	62	170	146	84	790	148	81	812
50 bis 55	3 906	1 925	48	139	152	59	681	136	96	614
55 bis 60	2 516	1 473	43	100	100	57	472	67	59	575
60 bis 65	1 387	837	24	40	74	55	184	30	34	396
65 und mehr	196	118	4	9	13	13	15	4	3	57
Insgesamt	40 177	19 215	417	1 197	1 269	618	7 307	914	699	6 794
	Weiblich									
A Land- und Forstwirtschaft; Fischerei	468	403	·	·	·	·	270	14	10	102
B-F Produzierendes Gewerbe	1 858	851	·	·	·	·	298	39	41	309
B-C dar. Verarbeitendes Gewerbe ^c	1 642	717	45	·	·	·	213	·	36	275
F Baugewerbe	170	106	·	·	·	·	74	·	4	23
G-U Dienstleistungsbereiche	13 516	6 856	159	319	361	283	2 540	231	248	2 715
darunter										
G-I Handel, Verkehr, Gastgewerbe	4 967	2 859	45	187	198	98	1 027	86	67	1 151
G Handel, Instandh. und Rep. von Kfz	2 091	1 111	32	38	62	57	303	47	41	531
I Gastgewerbe	2 449	1 489	7	145	124	32	643	35	19	484
J Information und Kommunikation	158	87	6	·	·	9	26	·	9	31
K Finanz- u. Versicherungsdienstleistg.	151	79	·	·	·	5	16	·	4	47
L Grundstücks- und Wohnungswesen	108	72	·	·	3	3	39	·	·	25
M-N Freiberufl., wissenschaftl., techn. Dienstleist.; sonst. Wirtschaftl. Dienstleistg.	3 293	1 283	28	57	65	49	567	50	56	411
O-Q Öff. Verwaltung, Verteidigung, Sozialvers.; Erzieh. u. Unterr.; Gesundh.- u. Sozialw.	3 836	1 972	61	54	69	103	666	60	96	863
R-U Kunst, Unterhaltung und Erholung; sonst. Dienstleistg.; Priv. Haushalte; Exterr. Org.	1 003	504	15	18	21	16	199	32	16	187
A-U Alle Wirtschaftsbereiche nach Alter										
unter 20	275	120	·	9	7	15	51	·	·	30
20 bis 25	1 353	705	5	23	47	23	304	19	24	260
25 bis 30	1 757	967	20	42	51	41	378	38	43	354
30 bis 35	2 240	1 126	19	34	48	34	460	32	41	458
35 bis 40	2 366	1 126	25	39	62	24	489	27	31	429
40 bis 45	2 432	1 153	33	53	60	47	478	42	49	391
45 bis 50	2 077	968	34	56	40	44	323	49	33	389
50 bis 55	1 577	866	31	49	41	33	325	39	45	303
55 bis 60	1 075	659	25	33	28	30	205	22	22	294
60 bis 65	622	378	·	17	20	23	88	·	·	198
65 und mehr	69	43	·	3	3	8	7	·	·	20
Insgesamt	15 843	8 111	207	358	407	322	3 108	284	299	3 126

¹ einschließlich Fälle ohne Angabe nach jeweiliger Untergliederung

^c einschließlich Bergbau und Gewinnung von Steinen und Erden

Quelle: Beschäftigungsstatistik der Bundesagentur für Arbeit

**Noch: 1.5 Ausländische sozialversicherungspflichtig Beschäftigte am Arbeitsort in Schleswig-Holstein
am 30. Juni 2013 nach Wirtschaftszweigen, Altersgruppen,
ausgewählten Staatsangehörigkeiten und Geschlecht**

Wirtschaftszweigklassifikation Ausgabe 2008	Davon mit folgender Staatsangehörigkeit								
	anderer Staaten								
	zu- sammen	davon							Asien. übrige Länder
Kroatien		Russische Föderation	Türkei	son- stiges Europa	Afrika	Vereinigte Staaten	sonstiges Amerika		
Altersgruppen von...bis unter...Jahren									
	Insgesamt								
A Land- und Forstwirtschaft; Fischerei	221	16	21	115	18	13	.	.	30
B-F Produzierendes Gewerbe	5 281	211	294	3 149	620	272	.	.	585
B-C dar. Verarbeitendes Gewerbe ¹	3 970	147	223	2 525	265	215	55	74	466
F Baugewerbe	1 198	57	56	583	350	40	3	12	97
G-U Dienstleistungsbereiche	15 460	451	1 251	5 049	2 008	1 674	230	586	4 211
darunter									
G-I Handel, Verkehr, Gastgewerbe	7 026	244	449	2 282	836	668	50	188	2 309
G Handel, Instandh. und Rep. von Kfz	2 554	103	225	993	354	183	27	78	591
I Gastgewerbe	2 958	109	84	754	345	343	12	79	1 232
J Information und Kommunikation	185	5	22	43	33	13	6	14	49
K Finanz- u. Versicherungsdienstleistg.	129	5	14	42	20	10	.	.	25
L Grundstücks- und Wohnungswesen	72	7	8	20	9	6	.	.	15
M-N Dienstleist.; sonst. Wirtschaftl. Dienstleistg.	4 617	93	352	1 626	595	759	49	165	978
O-Q Öff. Verwaltung, Verteidigung, Sozialvers.; Erzieh. u. Unterr.; Gesundh.- u. Sozialw.	2 527	83	311	770	373	173	88	153	576
R-U Kunst, Unterhaltung und Erholung; sonst. Dienstleistg.; Priv. Haushalte; Exterr. Org.	904	14	95	266	142	45	28	55	259
A-U Alle Wirtschaftsbereiche nach Alter									
unter 20	354	11	12	219	54	7	.	.	48
20 bis 25	1 628	33	89	693	263	104	17	39	390
25 bis 30	2 248	53	150	689	336	209	24	89	698
30 bis 35	3 103	103	223	1 104	395	277	23	127	851
35 bis 40	3 483	98	298	1 415	430	337	32	105	768
40 bis 45	3 440	92	276	1 454	413	348	40	90	727
45 bis 50	3 054	91	214	1 367	320	309	57	113	583
50 bis 55	1 981	56	186	772	234	217	49	61	406
55 bis 60	1 043	59	89	375	134	91	20	34	241
60 bis 65	550	78	26	200	55	52	23	19	97
65 und mehr	78	4	3	25	12	8	.	.	17
Insgesamt	20 962	678	1 566	8 313	2 646	1 959	292	682	4 826
	Weiblich								
A Land- und Forstwirtschaft; Fischerei	65	7	8	40	—	.	—	.	5
B-F Produzierendes Gewerbe	1 007	44	84	514	101	26	.	.	185
B-C dar. Verarbeitendes Gewerbe ¹	925	38	78	488	81	.	.	31	172
F Baugewerbe	64	3	3	24	19	.	.	3	8
G-U Dienstleistungsbereiche	6 660	232	737	2 122	1 009	538	102	363	1 557
darunter									
G-I Handel, Verkehr, Gastgewerbe	2 108	102	186	601	340	117	17	103	642
G Handel, Instandh. und Rep. von Kfz	980	49	104	312	164	35	12	42	262
I Gastgewerbe	960	.	62	242	153	.	.	52	332
J Information und Kommunikation	71	.	12	8	15	.	.	7	24
K Finanz- u. Versicherungsdienstleistg.	72	5	11	22	.	4	—	5	15
L Grundstücks- und Wohnungswesen	36	3	5	9	.	4	.	3	9
M-N Dienstleist.; sonst. Wirtschaftl. Dienstleistg.	2 010	44	205	721	267	303	17	104	349
O-Q Öff. Verwaltung, Verteidigung, Sozialvers.; Erzieh. u. Unterr.; Gesundh.- u. Sozialw.	1 864	67	254	614	289	95	58	111	376
R-U Kunst, Unterhaltung und Erholung; sonst. Dienstleistg.; Priv. Haushalte; Exterr. Org.	499	10	64	147	86	13	7	30	142
A-U Alle Wirtschaftsbereiche nach Alter									
unter 20	155	.	.	105	23	.	—	.	18
20 bis 25	648	11	37	294	103	45	7	24	127
25 bis 30	790	20	79	209	137	59	8	52	226
30 bis 35	1 114	40	120	325	192	77	10	72	278
35 bis 40	1 240	44	165	410	150	108	11	64	288
40 bis 45	1 279	37	145	500	160	90	19	53	275
45 bis 50	1 109	47	112	391	137	80	25	70	247
50 bis 55	711	29	106	211	90	66	15	36	158
55 bis 60	416	29	44	129	69	28	12	18	87
60 bis 65	244	22	15	95	43	.	13	.	35
65 und mehr	26	.	.	7	6	.	—	—	8
Insgesamt	7 732	283	829	2 676	1 110	567	120	400	1 747

¹ einschließlich Bergbau und Gewinnung von Steinen und Erden

Quelle: Beschäftigungsstatistik der Bundesagentur für Arbeit

1.6 Sozialversicherungspflichtig Beschäftigte am Arbeitsort in Schleswig-Holstein am 30. Juni 2013 nach Berufshauptgruppen, -gruppen und ausgewählten -untergruppen, Berufsausbildungsabschluss und Geschlecht

Klassifikation der Berufe Ausgabe 2010	Insgesamt	Darunter							
		ohne beruflichen Ausbildungsabschluss		mit anerkanntem Berufsabschluss		mit akademischem Abschluss		Ausbildung unbekannt	
		zu-sammen	weib-lich	zu-sammen	weib-lich	zu-sammen	weib-lich	zu-sammen	
1 Land-, Forst-, Tierwirtschaft, Gartenbau	22 656	3 647	753	10 828	2 802	-	354	-	
2 Rohstoffgewinnung, Produktion, Fertigung	160 865	22 087	5 392	103 164	14 075	9 297	1 359	26 317	
21 Rohstoffgewinnung, Glas-, Keramikverarbeitung	2 029	305	25	1 382	116	42	9	300	
22 Kunststoff- und Holzherstellung, -verarbeitung	11 387	1 830	354	7 252	484	106	16	2 199	
23 Papier-, Druckberufe, technische Mediengestaltung	8 376	1 202	375	4 992	1 184	350	183	1 832	
2341 darunter Berufe in der Drucktechnik	3 663	520	135	2 184	220	58	17	901	
24 Metallerzeugung, -bearbeitung, Metallbau	23 406	3 220	367	16 603	714	169	19	3 414	
2420 darunter Berufe in der Metallbearbeitung	4 275	1 010	238	2 435	340	18	4	812	
2423 darunter Berufe in der spanenden Metallbearbeitung	4 208	378	10	3 261	61	13	-	556	
25 Maschinen- und Fahrzeugtechnikberufe	38 266	4 979	697	26 614	1 276	1 918	137	4 755	
26 Mechatronik-, Energie- u. Elektroberufe	27 287	3 402	318	18 975	882	1 836	130	3 074	
27 Techn. Entwickl.-, Konstruktions-, Produktionssteuerung	18 097	876	324	10 848	3 160	4 607	728	1 766	
28 Textil- und Lederberufe	2 443	325	182	1 425	906	58	47	635	
282 darunter Textilverarbeitung	1 571	167	118	972	776	50	42	382	
29 Lebensmittelherstellung u. -verarbeitung	29 574	5 948	2 750	15 073	5 353	211	90	8 342	
293 darunter Speisenzubereitung	17 050	3 298	1 864	7 752	3 667	74	39	5 926	
3 Bau, Architektur, Vermessung, Gebäudetechnik	62 097	7 633	355	37 116	955	3 469	922	13 879	
31 Bauplanung, Architektur, Vermessungsberufe	5 352	250	108	2 037	345	2 448	754	617	
32 Hoch- und Tiefbauberufe	19 965	2 782	26	11 248	91	542	116	5 393	
3212 darunter Berufe im Maurerhandwerk	4 566	458	4	3 387	-	-	-	-	
33 (Innen-) Ausbauberufe	14 034	2 019	145	9 045	193	26	5	2 944	
3321 darunter Berufe für Maler und Lackiererarbeiten	5 608	780	111	3 873	151	-	-	952	
34 Gebäude- u. versorgungstechnische Berufe	22 746	2 582	76	14 786	326	453	47	4 925	
4 Naturwissenschaft, Geografie, Informatik	22 363	2 339	829	11 484	3 268	5 526	1 374	3 014	
41 Mathematik- Biologie- Chemie-, Physikberufe	9 494	1 394	703	5 588	2 344	1 724	775	788	
42 Geologie-, Geografie-, Umweltschutzberufe	935	52	9	436	69	329	132	118	
43 Informatik- und andere IKT-Berufe	11 934	893	117	5 460	855	3 473	467	2 108	
431 darunter Informatik	3 867	448	60	1 839	323	781	125	799	
5 Verkehr, Logistik, Schutz und Sicherheit	124 610	18 301	7 073	57 538	13 178	1 815	336	46 956	
51 Verkehr, Logistik (außer Fahrzeugführer)	49 807	8 203	1 829	25 479	4 777	930	153	15 195	
52 Führer von Fahrzeug- u. Transportgeräten	35 534	3 264	161	19 576	677	275	11	12 419	
53 Schutz-, Sicherheits-, Überwachungsberufe	10 188	722	282	3 966	1 097	465	86	5 035	
54 Reinigungsberufe	29 081	6 112	4 801	8 517	6 627	145	86	14 307	
6 Kaufm. Dienstl., Handel, Vertrieb, Tourismus	120 221	15 875	10 717	72 897	46 688	4 331	1 545	27 118	
61 Einkaufs-, Vertriebs- und Handelsberufe	25 619	1 828	803	17 123	6 435	3 017	817	3 651	
62 Verkaufsberufe	71 704	10 274	7 400	45 968	32 818	846	406	14 616	
63 Tourismus-, Hotel- und Gaststättenberufe	22 898	3 773	2 514	9 806	7 435	468	322	8 851	
7 Unternehmensorganisation, Buchhaltung, Recht, Verwaltung	173 194	10 283	6 647	121 675	87 145	18 253	8 263	22 983	
71 Berufe Unternehmensführung, -organisation	94 496	5 756	3 683	60 822	43 705	10 245	4 436	17 673	
714 darunter Büro und Sekretariat	54 250	3 526	2 500	35 883	30 117	2 631	1 764	12 210	
72 Finanzdienstl., Rechnungswesen, Steuerberatung	37 632	2 135	1 215	28 932	19 613	4 108	1 653	2 457	
7211 darunter Bankkaufleute	14 802	924	493	12 126	7 613	1 172	414	580	
7213 darunter Versicherungskaufleute	3 411	367	160	2 451	1 256	184	67	409	
73 Berufe in Recht und Verwaltung	41 066	2 392	1 749	31 921	23 827	3 900	2 174	2 853	
732 darunter Verwaltung	35 620	1 946	1 339	28 716	20 949	2 607	1 444	2 351	
8 Gesundheit, Soziales, Lehre und Erziehung	160 066	13 180	10 976	105 386	88 247	22 289	14 434	19 211	
81 Medizinische Gesundheitsberufe	77 544	5 710	4 876	53 434	46 273	11 116	7 022	7 284	
814 darunter Human- und Zahnmedizinen	7 316	21	16	251	148	6 903	3 731	141	
82 Nichtmed. Gesundheit, Körperpflege, Medizintechnik	27 922	4 178	3 480	18 467	15 066	480	342	4 797	
83 Erziehung, soziale, hauswirtschaftl. Berufe, Theologie	44 165	2 937	2 452	30 212	25 207	5 814	4 203	5 202	
84 Lehrende und auszubildende Berufe	10 435	355	168	3 273	1 701	4 879	2 867	1 928	
9 Geisteswissenschaft, Kultur, Gestaltung	17 137	1 578	680	8 301	4 333	3 822	2 016	3 436	
91 Geistes-, Gesellschafts-, Wirtschaftswissenschaft	1 713	53	26	394	228	1 056	681	210	
92 Werbung, Marketing, kaufm. redaktionelle Medienberufe	11 577	1 097	492	6 250	3 351	2 207	1 065	2 023	
921 darunter Werbung und Marketing	8 950	962	411	4 899	2 601	1 431	664	1 658	
93 Produktdesign, Kunsthandwerk	1 515	195	117	948	513	123	78	249	
94 Darstellende, unterhaltende Berufe	2 332	233	45	709	241	436	192	954	
0 Angehörige der regulären Streitkräfte	97	30	13	56	28	-	-	-	
Keine Zuordnung möglich	4 889	-	-	-	-	-	-	4 889	
Insgesamt	868 195	94 953	43 435	528 445	260 719	69 807	30 603	174 990	

Quelle: Beschäftigungsstatistik der Bundesagentur für Arbeit

**1.7 Sozialversicherungspflichtig Beschäftigte am Arbeitsort in Schleswig-Holstein am 30. Juni 2013 nach
Berufshauptgruppen, -gruppen und ausgewählten -untergruppen, Geschlecht, Vollzeit- und
Teilzeitbeschäftigten, Auszubildenden sowie deutschen und ausländischen Beschäftigte**

Klassifikation der Berufe Ausgabe 2010	Insgesamt	Und zwar						
		männlich	weiblich	Vollzeitbe- schäftigte	Teilzeitbe- schäftigte	Auszu- bildende	Deutsche	Aus- länder
1 Land-, Forst-, Tierwirtschaft, Gartenbau	22 656	17 166	5 490	18 896	3 760	1 744	19 919	2 733
2 Rohstoffgewinnung, Produktion, Fertigung	160 865	134 485	26 380	145 706	15 159	11 435	151 648	9 168
21 Rohstoffgewinnung, Glas-, Keramikverarbeitung	2 029	1 834	195	1 941	88	59	1 932	97
22 Kunststoff- und Holzherstellung, -verarbeitung	11 387	10 370	1 017	10 680	707	849	10 888	498
23 Papier-, Druckberufe, technische Mediengestaltung	8 376	6 066	2 310	7 248	1 128	348	7 751	624
2341 darunter Berufe in der Drucktechnik	3 663	3 084	579	3 149	514	80	3 343	319
24 Metallerzeugung, -bearbeitung, Metallbau	23 406	22 075	1 331	22 639	767	1 407	22 036	1 365
2420 darunter Berufe in der Metallbearbeitung	4 275	3 586	689	3 953	322	77	3 893	381
2423 darunter Berufe in der spanenden Metallbearbeitung	4 208	4 112	96	4 150	58	277	4 059	149
25 Maschinen- und Fahrzeugtechnikberufe	38 266	35 861	2 405	36 834	1 432	3 241	36 852	1 409
26 Mechatronik-, Energie- u. Elektroberufe	27 287	25 729	1 558	26 173	1 114	2 941	26 704	578
27 Techn. Entwickl., Konstruktions-, Produktionssteuerung	18 097	13 303	4 794	16 285	1 812	455	17 605	492
28 Textil- und Lederberufe	2 443	959	1 484	1 868	575	105	2 268	174
282 darunter Textilverarbeitung	1 571	400	1 171	1 116	455	63	1 449	122
29 Lebensmittelherstellung u. -verarbeitung	29 574	18 288	11 286	22 038	7 536	2 030	25 612	3 931
293 darunter Speisenzubereitung	17 050	9 102	7 948	10 365	6 685	1 115	14 373	2 661
3 Bau, Architektur, Vermessung, Gebäudetechnik	62 097	59 389	2 708	56 745	5 352	4 745	59 645	2 429
31 Bauplanung, Architektur, Vermessungsberufe	5 352	4 020	1 332	4 555	797	55	5 258	91
32 Hoch- und Tiefbauberufe	19 965	19 710	255	18 610	1 355	1 368	18 850	1 106
3212 darunter Berufe im Maurerhandwerk	4 566	4 558	8	4 468	98	488	4 478	87
33 (Innen-) Ausbauberufe	14 034	13 567	467	13 257	777	1 933	13 465	565
3321 darunter Berufe für Maler und Lackiererarbeiten	5 608	5 280	328	5 391	217	711	5 437	167
34 Gebäude- u. versorgungstechnische Berufe	22 746	22 092	654	20 323	2 423	1 389	22 072	667
4 Naturwissenschaft, Geografie, Informatik	22 363	16 216	6 147	19 693	2 670	1 073	21 478	882
41 Mathematik- Biologie- Chemie-, Physikberufe	9 494	5 346	4 148	8 092	1 402	373	8 920	573
42 Geologie-, Geografie-, Umweltschutzberufe	935	700	235	810	125	66	905	30
43 Informatik- und andere IKT-Berufe	11 934	10 170	1 764	10 791	1 143	634	11 653	279
431 darunter Informatik	3 867	3 239	628	3 435	432	406	3 795	72
5 Verkehr, Logistik, Schutz und Sicherheit	124 610	86 685	37 925	88 977	35 633	1 912	114 333	10 218
51 Verkehr, Logistik (außer Fahrzeugführer)	49 807	38 334	11 473	40 502	9 305	1 395	46 148	3 635
52 Führer von Fahrzeug- u. Transportgeräten	35 534	33 981	1 553	31 771	3 763	183	33 814	1 709
53 Schutz-, Sicherheits-, Überwachungsberufe	10 188	7 588	2 600	8 609	1 579	191	9 898	288
54 Reinigungsberufe	29 081	6 782	22 299	8 095	20 986	143	24 473	4 586
6 Kaufm. Dienstl., Handel, Vertrieb, Tourismus	120 221	43 840	76 381	75 998	44 223	8 776	114 232	5 947
61 Einkaufs-, Vertriebs- und Handelsberufe	25 619	16 172	9 447	22 855	2 764	1 703	25 039	576
62 Verkaufsberufe	71 704	20 767	50 937	38 908	32 796	5 152	69 338	2 352
63 Tourismus-, Hotel- und Gaststättenberufe	22 898	6 901	15 997	14 235	8 663	1 921	19 855	3 019
7 Unternehmensorganisation, Buchhaltung, Recht, Verwaltung	173 194	55 351	117 843	114 974	58 220	7 410	170 005	3 173
71 Berufe Unternehmensführung, -organisation	94 496	30 488	64 008	63 267	31 229	3 405	92 332	2 153
714 darunter Büro und Sekretariat	54 250	10 106	44 144	30 586	23 664	1 926	52 967	1 277
72 Finanzdienstl., Rechnungswesen, Steuerberatung	37 632	13 487	24 145	26 948	10 684	1 929	37 231	401
7211 darunter Bankkaufleute	14 802	5 927	8 875	10 590	4 212	853	14 698	104
7213 darunter Versicherungskaufleute	3 411	1 671	1 740	2 728	683	340	3 381	30
73 Berufe in Recht und Verwaltung	41 066	11 376	29 690	24 759	16 307	2 076	40 442	619
732 darunter Verwaltung	35 620	10 367	25 253	21 096	14 524	1 602	35 061	554
8 Gesundheit, Soziales, Lehre und Erziehung	160 066	30 570	129 496	83 174	76 892	8 370	155 641	4 391
81 Medizinische Gesundheitsberufe	77 544	12 868	64 676	43 852	33 692	4 868	75 884	1 644
814 darunter Human- und Zahnmedizin	7 316	3 321	3 995	5 165	2 151	3	6 975	337
82 Nichtmed. Gesundheit, Körperpflege, Medizintechnik	27 922	5 073	22 849	16 151	11 771	2 791	26 931	983
83 Erziehung, soziale, hauswirtschaftl. Berufe, Theologie	44 165	7 960	36 205	17 439	26 726	562	42 969	1 191
84 Lehrende und auszubildende Berufe	10 435	4 669	5 766	5 732	4 703	149	9 857	573
9 Geisteswissenschaft, Kultur, Gestaltung	17 137	8 490	8 647	12 138	4 999	480	16 279	849
91 Geistes-, Gesellschafts-, Wirtschaftswissenschaft	1 713	648	1 065	966	747	23	1 592	120
92 Werbung, Marketing, kaufm., redaktionelle Medienberufe	11 577	5 599	5 978	8 333	3 244	230	11 270	303
921 darunter Werbung und Marketing	8 950	4 418	4 532	6 293	2 657	108	8 692	254
93 Produktdesign, Kunsthandwerk	1 515	697	818	1 193	322	165	1 477	38
94 Darstellende, unterhaltende Berufe	2 332	1 546	786	1 646	686	62	1 940	388
0 Angehörige der regulären Streitkräfte	97	52	45	64	33	4	93	4
Keine Zuordnung möglich	4 889	1 477	3 412	2 867	1 874	267	4 500	383
Insgesamt	868 195	453 721	414 474	619 232	248 815	46 216	827 773	40 177

Quelle: Beschäftigungsstatistik der Bundesagentur für Arbeit

1.8 Sozialversicherungspflichtig Beschäftigte am Arbeitsort in den Kreisen von Schleswig-Holstein am 30. Juni 2013 nach Wirtschaftszweigen und Geschlecht

Schl- Nr. ¹	Regionale Gliederung	Insgesamt	Davon im Wirtschaftsabschnitt						
			Land- und Forst- wirtschaft; Fischerei	Produ- zierendes Gewerbe	darunter		Dienst- leistungs- bereiche	darunter	
					Verarbei- tendes Gewerbe ²	Bau- gewerbe		Handel, Verkehr und Gast- gewerbe	Handel
		A-U	A	B-F	C	F	G-U	G-I	G
Insgesamt									
01 0 01	Flensburg, Stadt	37 865	16	5 918	4 059	1 078	31 929	10 820	7 955
01 0 02	Kiel, Landeshauptstadt	109 543	56	17 907	12 545	3 450	91 561	23 119	15 104
01 0 03	Lübeck, Hansestadt	87 200	110	20 328	14 735	4 203	66 759	22 243	12 358
01 0 04	Neumünster, Stadt	33 575	337	7 761	5 090	2 054	25 476	10 397	7 179
01 0 51	Dithmarschen	36 380	1 295	10 697	6 660	3 494	24 385	9 198	5 124
01 0 53	Herzogtum Lauenburg	42 620	723	11 946	8 108	2 998	29 945	10 789	7 669
01 0 54	Nordfriesland	52 994	1 185	10 730	3 497	5 076	41 073	18 314	9 789
01 0 55	Ostholstein	53 862	960	11 701	7 103	3 488	41 197	16 933	8 976
01 0 56	Pinneberg	82 966	2 120	25 764	18 057	5 627	55 053	24 382	18 110
01 0 57	Plön	24 187	683	5 833	2 998	2 665	17 663	6 467	4 108
01 0 58	Rendsburg-Eckernförde	69 519	1 670	17 539	9 461	6 771	50 300	15 892	10 578
01 0 59	Schleswig-Flensburg	48 291	1 436	11 416	6 083	4 737	35 436	14 174	9 757
01 0 60	Segeberg	79 440	845	22 650	16 151	5 499	55 942	22 983	16 902
01 0 61	Steinburg	34 757	856	11 405	7 067	2 910	22 488	6 950	4 910
01 0 62	Stormarn	74 996	677	23 259	18 011	4 830	50 993	23 846	17 734
01	Schleswig-Holstein	868 195	12 969	214 854	139 625	58 880	640 200	236 507	156 253
Weiblich									
01 0 01	Flensburg, Stadt	19 126	8	1 248	910	168	17 869	4 763	3 878
01 0 02	Kiel, Landeshauptstadt	53 585	28	3 635	2 825	454	49 911	10 120	7 483
01 0 03	Lübeck, Hansestadt	43 522	44	5 843	5 082	519	37 633	9 960	6 636
01 0 04	Neumünster, Stadt	14 737	75	1 471	1 112	252	13 190	4 190	3 188
01 0 51	Dithmarschen	16 389	295	2 217	1 708	400	13 877	4 137	2 788
01 0 53	Herzogtum Lauenburg	21 066	163	2 571	2 026	358	18 331	5 246	4 223
01 0 54	Nordfriesland	25 569	259	1 790	889	557	23 518	9 220	5 315
01 0 55	Ostholstein	28 388	296	3 098	2 434	474	24 994	8 620	5 041
01 0 56	Pinneberg	38 388	728	6 617	5 090	839	31 030	11 051	8 940
01 0 57	Plön	11 984	173	1 298	948	323	10 507	3 313	2 332
01 0 58	Rendsburg-Eckernförde	32 439	524	3 310	2 266	772	28 602	7 147	5 230
01 0 59	Schleswig-Flensburg	22 860	314	2 430	1 774	535	20 116	6 206	4 770
01 0 60	Segeberg	37 136	241	5 802	4 865	719	31 092	10 148	8 078
01 0 61	Steinburg	16 222	219	2 334	1 658	362	13 668	3 302	2 624
01 0 62	Stormarn	33 063	230	5 403	4 650	668	27 405	10 057	8 287
01	Schleswig-Holstein	414 474	3 597	49 067	38 237	7 400	361 743	107 480	78 813

¹ Amtliche Schlüsselnummern und Bevölkerungsdaten der Gemeinden und Verwaltungsbezirke in der Bundesrepublik Deutschland.

² einschließlich Bergbau, Gewinnung von Steinen und Erden

Quelle: Beschäftigungsstatistik der Bundesagentur für Arbeit

**Noch: 1.8 Sozialversicherungspflichtig Beschäftigte am Arbeitsort in den Kreisen von Schleswig-Holstein
am 30. Juni 2013 nach Wirtschaftszweigen und Geschlecht**

Schl-Nr. ¹	Regionale Gliederung	Davon im Wirtschaftsabschnitt						
		darunter						
		Gast-gewerbe	Information und Kommunikation	Finanz- u. Versicherungs-dienstleister	Grundstücks- und Wohnungs-wesen	Freiberufl. wissen-schaftl. , techn. Dienstleist.; sonst. Wirtschaftl. Dienstleistungen	Öff. Verwaltung, Verteidigung, Sozialvers. Erzieh. u. Unterr. Gesundh. u. Sozialwesen	Kunst, Unterh. u. Erholung; sonst. Dienst-leistg.; Priv. Haushalte; Exterr. Org.
		I	J	K	L	M-N	O-Q	R-U
		Insgesamt						
01 0 01	Flensburg, Stadt	1 033	1 223	847	485	5 377	11 548	1 629
01 0 02	Kiel, Landeshauptstadt	2 633	4 015	5 721	1 174	15 238	34 789	7 505
01 0 03	Lübeck, Hansestadt	3 060	1 501	1 997	958	14 764	22 217	3 079
01 0 04	Neumünster, Stadt	958	278	1 317	218	4 901	6 492	1 873
01 0 51	Dithmarschen	1 582	264	751	151	3 051	9 570	1 400
01 0 53	Herzogtum Lauenburg	1 273	594	1 124	232	4 516	11 195	1 495
01 0 54	Nordfriesland	6 606	212	1 178	788	3 964	14 609	2 008
01 0 55	Ostholstein	5 516	415	1 329	585	4 103	15 603	2 229
01 0 56	Pinneberg	2 410	1 158	2 707	574	7 611	15 700	2 921
01 0 57	Plön	1 392	450	447	148	2 362	6 781	1 008
01 0 58	Rendsburg-Eckernförde	2 133	2 641	1 536	465	7 766	19 434	2 566
01 0 59	Schleswig-Flensburg	1 729	285	1 587	374	4 323	12 489	2 204
01 0 60	Segeberg	1 928	1 478	1 293	739	10 154	16 292	3 003
01 0 61	Steinburg	814	323	1 494	213	3 840	7 750	1 918
01 0 62	Stormarn	1 946	1 386	1 474	398	8 634	13 247	2 008
01	Schleswig-Holstein	35 013	16 223	24 802	7 502	100 604	217 716	36 846
		Weiblich						
01 0 01	Flensburg, Stadt	542	413	472	211	2 790	8 208	1 012
01 0 02	Kiel, Landeshauptstadt	1 369	1 286	2 958	561	7 017	23 204	4 765
01 0 03	Lübeck, Hansestadt	1 656	535	1 134	503	7 204	16 455	1 842
01 0 04	Neumünster, Stadt	660	107	795	113	1 615	4 847	1 523
01 0 51	Dithmarschen	979	83	456	87	1 519	6 565	1 030
01 0 53	Herzogtum Lauenburg	731	332	662	124	2 057	8 752	1 158
01 0 54	Nordfriesland	3 503	83	670	508	2 028	9 600	1 409
01 0 55	Ostholstein	3 057	151	777	307	2 441	11 244	1 454
01 0 56	Pinneberg	1 212	328	1 558	309	3 536	12 215	2 033
01 0 57	Plön	833	121	291	63	1 071	4 920	728
01 0 58	Rendsburg-Eckernförde	1 270	977	957	221	3 402	14 198	1 700
01 0 59	Schleswig-Flensburg	1 036	100	954	184	2 025	9 194	1 453
01 0 60	Segeberg	991	428	776	375	4 855	12 308	2 202
01 0 61	Steinburg	462	112	844	79	2 059	5 757	1 515
01 0 62	Stormarn	997	524	844	225	4 140	10 186	1 429
01	Schleswig-Holstein	19 298	5 580	14 148	3 870	47 759	157 653	25 253

1 Amtliche Schlüsselnummern und Bevölkerungsdaten der Gemeinden und Verwaltungsbezirke in der Bundesrepublik Deutschland.

2 einschließlich Bergbau, Gewinnung von Steinen und Erden

Quelle: Beschäftigungsstatistik der Bundesagentur für Arbeit

2.1 Sozialversicherungspflichtig Beschäftigte am Wohnort in Schleswig-Holstein am 30. Juni 2013
nach Strukturmerkmalen

Merkmal	Insgesamt ¹	Anteil an allen Beschäftigten	Männlich	Weiblich	Veränderung gegenüber Vorquartal			Veränderung gegenüber Vorjahresquartal		
					insgesamt	männlich	weiblich	insgesamt	männlich	weiblich
	Anzahl	%	Anzahl		%					
Beschäftigte insgesamt	960 465	100,0	502 154	458 311	0,8	1,2	0,3	1,4	1,0	1,9
dar. Auszubildende	49 189	5,1	27 701	21 488	-13,5	-12,2	-15,2	- 2,2	- 2,6	- 1,8
	nach Altersgruppen									
Alter von... bis unter ... Jahren										
unter 20	22 711	2,4	13 459	9 252	-13,4	-12,7	-14,4	- 6,2	- 5,9	- 6,8
20 bis 30	171 591	17,9	88 881	82 710	0,8	2,1	- 0,5	0,7	1,1	0,3
30 bis 40	192 507	20,0	100 807	91 700	1,3	1,9	0,6	1,5	1,0	2,1
40 bis 50	283 461	29,5	146 878	136 583	0,2	0,5	- 0,1	- 2,0	- 2,5	- 1,3
50 bis 60	227 507	23,7	116 102	111 405	2,2	2,5	2,0	5,5	5,1	5,8
60 und mehr	62 688	6,5	36 027	26 661	2,9	2,7	3,2	8,0	6,1	10,8
	nach Staatsangehörigkeit									
Deutsche Beschäftigte	921 406	95,9	479 368	442 038	0,6	1,0	0,2	1,1	0,6	1,6
Ausländische Beschäftigte	38 819	4,0	22 640	16 179	6,1	7,0	4,8	9,4	9,7	8,9
darunter aus EU-Ländern (EU-27)	18 653	1,9	10 363	8 290	10,0	11,8	7,9	17,1	20,9	12,6
	nach Berufsausbildungsabschluss									
ohne beruflichen Ausbildungsabschluss	100 966	10,5	54 338	46 628	- 3,9	- 3,1	- 4,8
mit anerkanntem Berufsabschluss	589 153	61,3	298 802	290 351	1,4	1,6	1,2
mit akademischem Abschluss	86 244	9,0	51 848	34 396	0,8	0,6	1,3
Ausbildung unbekannt	184 102	19,2	97 166	86 936	1,7	3,2	0,1
	nach Berufsbereichen ²									
Land-, Forst-, Tierwirtschaft, Gartenbau	22 361	2,3	16 859	5 502	6,7	8,0	3,0
Rohstoffgewinnung, Produktion, Fertigung	172 879	18,0	145 205	27 674	0,9	0,8	1,6
Bau, Architektur, Vermessung, Gebäudetechnik	64 492	6,7	61 470	3 022	4,0	4,1	1,9
Naturwissenschaft, Geografie, Informatik	29 387	3,1	22 284	7 103	0,3	0,2	0,7
Verkehr, Logistik, Schutz und Sicherheit	127 734	13,3	87 569	40 165	1,8	1,8	1,6
Kaufm. Dienstl., Handel, Vertrieb, Tourismus	132 282	13,8	50 106	82 176	1,9	1,5	2,1
Unternehmensorga. Buchhaltung, Recht, Verwalt.	215 014	22,4	73 409	141 605	- 0,2	- 0,3	- 0,1
Gesundheit, Soziales, Lehre und Erziehung	169 688	17,7	32 855	136 833	0,2	0,1	0,2
Geisteswissenschaften, Kultur, Gestaltung	21 145	2,2	10 844	10 301	0,4	0,3	0,5
	nach Vollzeit-/Teilzeitbeschäftigung									
Vollzeitbeschäftigte	689 151	71,8	453 287	235 864	0,5	0,9	- 0,4
Teilzeitbeschäftigte	271 156	28,2	48 785	222 371	1,7	4,1	1,2
	nach zusammengefassten Wirtschaftsabschnitten ³									
A Land- u. Forstwirtschaft, Fischerei	12 592	1,3	9 066	3 526	5,2	4,6	6,8	2,2	1,8	3,1
B-F Produzierendes Gewerbe	225 087	23,4	174 461	50 626	1,0	1,2	0,2	1,0	0,9	1,2
B-E Produzierendes Gewerbe ohne Baugewerbe	164 765	17,2	122 108	42 657	0,3	0,4	0,1	1,1	1,0	1,3
C Verarbeitendes Gewerbe	145 601	15,2	106 975	38 626	0,3	0,4	0,2	1,1	1,1	1,3
F Baugewerbe	60 322	6,3	52 353	7 969	2,8	3,2	0,3	0,6	0,6	1,0
G-U Dienstleistungsbereiche	722 614	75,2	318 519	404 095	0,7	1,2	0,3	1,6	1,1	1,9
G-I Handel, Verkehr, Gastgewerbe	259 164	27,0	141 729	117 435	1,2	1,2	1,2	1,0	0,9	1,2
J Information und Kommunikation	25 468	2,7	17 354	8 114	0,1	- 0,1	0,3	1,2	1,2	1,1
K Finanz- u. Versicherungsdienstleistg.	36 688	3,8	16 468	20 220	- 0,8	- 1,0	- 0,6	- 0,2	- 0,9	0,4
L Grundstücks- und Wohnungswesen	9 570	1,0	4 661	4 909	- 9,9	-10,7	- 9,2	- 7,1	- 8,8	- 5,4
M-N Freiberufl., wissenschaftl., techn. Dienstleistg.; sonst. wirtschaftl. Dienstleistg.	116 048	12,1	59 258	56 790	2,2	3,8	0,6	3,5	3,3	3,8
O-Q Öff. Verwaltung, Verteidigung, Sozialvers.; Erzieh. u. Unterr.; Gesundh.- u. Sozialw.	234 752	24,4	65 534	169 218	0,2	0,7	- 0,1	2,0	0,8	2,4
R-U Kunst, Unterhaltung und Erholung; sonst. Dienstleistg.; Priv. Haushalte; Exterr. Org.	40 924	4,3	13 515	27 409	0,8	1,4	0,5	1,1	0,3	1,5

¹ einschließlich Fälle ohne Angabe nach jeweiliger Untergliederung
Quelle: Beschäftigungsstatistik der Bundesagentur für Arbeit

² Klassifikation der Berufe 2010 (KldB 2010)

³ Klassifikation der Wirtschaftszweige 2008 (WZ 2008)

**2.2 Sozialversicherungspflichtig Beschäftigte am Wohnort in Schleswig-Holstein am 30. Juni 2013
nach Wirtschaftsabschnitten und ausgewählten Wirtschaftsabteilungen, Vollzeit- und Teilzeit-
beschäftigten, Auszubildenden, deutschen bzw. ausländischen Beschäftigten und Geschlecht**

Wirtschaftszweigklassifikation Ausgabe 2008		Insgesamt	Und zwar				
			Vollzeit- beschäftigte	Teilzeit- beschäftigte	Auszu- bildende	Deutsche	Ausländer
		Insgesamt					
A	Land- und Forstwirtschaft, Fischerei	12 592	10 310	2 281	1 109	10 310	2 281
B-F	Produzierendes Gewerbe	225 087	202 942	22 140	14 285	202 942	22 140
B-E	Produzierendes Gewerbe ohne Baugewerbe	164 765	148 748	16 012	8 156	148 748	16 012
B	Bergbau u. Gew. v. Steinen u. Erden	968	895	73	9	895	73
C	Verarbeitendes Gewerbe	145 601	131 458	14 138	7 394	131 458	14 138
10-12	H. v. Nahr.- u. Genussm., Getr. u. Tabakerzeugn.	22 267	19 304	2 963	1 665	19 304	2 963
13-15	H. v. Textil., Bekleid., Leder, Lederw. u. Schuhen	1 331	1 063	268	59	1 063	268
16-18	H. v. Holz., Papier, Pappe u. Druckerzeugn.	11 728	10 313	1 414	434	10 313	1 414
19	Kokerei und Mineralölverarbeitung	1 484	1 371	113	52	1 371	113
20	H. v. chemischen Erzeugnissen	6 784	6 075	709	256	6 075	709
21	H. v. pharmazeutischen Erzeugnissen	4 732	4 050	682	155	4 050	682
22-23	H. v. Gummi- u. Kunststoffwaren, Glas u. Glasw., Keramik, Verarb. v. Steinen u. Erden	9 384	8 630	754	314	8 630	754
24-25	Metallerzeugung u. -bearb., H. v. Metallerzeugn.	14 026	12 965	1 060	1 003	12 965	1 060
26	H. v. DV-Geräten, elektron. u. opt. Erzeugn.	12 518	11 363	1 154	402	11 363	1 154
27	H. v. elektrischen Ausrüstungen	3 197	2 944	253	130	2 944	253
28	Maschinenbau	23 657	22 275	1 382	1 139	22 275	1 382
29-30	Fahrzeugbau	16 445	15 519	926	624	15 519	926
31-33	H. v. Möbeln u. sonst. Waren, Rep. u. Installation von Maschinen und Ausrüstungen	18 048	15 586	2 460	1 161	15 586	2 460
D	Energieversorgung	10 285	9 121	1 164	539	9 121	1 164
E	Wasserversorg.; Abwasser- und Abfallentsorg. u. Beseitigung v. Umweltverschmutzungen	7 911	7 274	637	214	7 274	637
F	Baugewerbe	60 322	54 194	6 128	6 129	54 194	6 128
41-42	Hoch- und Tiefbau	15 880	14 713	1 167	1 058	14 713	1 167
43	Vorb. Baustellenarbeiten, Bauinstallation und sonstiges Ausbaugewerbe	44 442	39 481	4 961	5 071	39 481	4 961
G-U	Dienstleistungsbereiche	722 614	475 844	246 715	33 679	475 844	246 715
G-I	Handel, Verkehr, Gastgewerbe	259 164	186 491	72 644	14 360	186 491	72 644
G	Handel; Instandhaltung und Rep. von Kfz	168 695	119 529	49 147	10 231	119 529	49 147
45	Handel mit Kfz; Instandh. u. Rep. von Kfz	23 605	21 265	2 338	2 658	21 265	2 338
46	Großhandel (ohne Handel mit Kfz)	55 099	47 342	7 755	2 193	47 342	7 755
47	Einzelhandel (ohne Handel mit Kfz)	89 991	50 922	39 054	5 380	50 922	39 054
H	Verkehr und Lagerei	53 682	43 815	9 865	1 560	43 815	9 865
I	Gastgewerbe	36 787	23 147	13 632	2 569	23 147	13 632
J	Information und Kommunikation	25 468	21 246	4 221	857	21 246	4 221
58-60	Verlagswesen, audiovisuelle Medien u. Rundfunk	6 783	5 073	1 709	247	5 073	1 709
61	Telekommunikation	3 189	2 879	310	69	2 879	310
62-63	Informat.technologische u. Informat.dienstleistg.	15 496	13 294	2 202	541	13 294	2 202
K	Finanz- und Versicherungsdienstleistg.	36 688	27 089	9 598	1 570	27 089	9 598
64	Erbrg. v. Finanzdienstleistg.	23 980	17 701	6 279	1 063	17 701	6 279
65-66	Versicherungsdienstleistg. verb. Tätigk.	12 708	9 388	3 319	507	9 388	3 319
L	Grundstücks- und Wohnungswesen	9 570	6 771	2 799	336	6 771	2 799
M-N	Freiberufl., wissenschaftl., techn. Dienstleistg.; sonst. wirtschaftl. Dienstleistg.	116 048	80 371	35 665	3 937	80 371	35 665
M	Freiberufl., wissenschaftl. u. techn. Dienstleistg.	54 718	40 286	14 430	2 842	40 286	14 430
69-71	Erbrg. v. freiberufl. u. techn. Dienstleistg.	44 555	32 945	11 609	2 228	32 945	11 609
72	Forschung und Entwicklung	3 962	2 870	1 092	130	2 870	1 092
73-75	Sonst. freiberufl., wissenschaftl. u. techn. Tätigk.	6 201	4 471	1 729	484	4 471	1 729
N	Erbrg. v. sonst. wirtschaftl. Dienstleistg.	61 330	40 085	21 235	1 095	40 085	21 235
78.2, 78.3	dar. Überlassung von Arbeitskräften	17 105	14 617	2 488	61	14 617	2 488
O-Q	Öff. Verwaltung, Verteidigung, Sozialvers.; Erzieh. u. Unterr.; Gesundh.- u. Sozialw.	234 752	130 173	104 571	10 206	130 173	104 571
O	Öff. Verwaltung, Verteidigung, Sozialvers.	67 393	44 893	22 498	2 214	44 893	22 498
84.1	dar. Öffentliche Verwaltung	45 973	28 532	17 439	1 108	28 532	17 439
P	Erziehung und Unterricht	30 281	13 627	16 653	1 788	13 627	16 653
Q	Gesundheits- und Sozialwesen	137 078	71 653	65 420	6 204	71 653	65 420
86	Gesundheitswesen	73 960	42 419	31 539	3 558	42 419	31 539
87-88	Heime und Sozialwesen	63 118	29 234	33 881	2 646	29 234	33 881
R-U	Kunst, Unterhaltung und Erholung; sonst. Dienstleistg.; Priv. Haushalte; Exterr. Org.	40 924	23 703	17 217	2 413	23 703	17 217
R	Kunst, Unterhaltung und Erholung	9 524	6 510	3 012	381	6 510	3 012
S	Erbrg. v. sonstigen Dienstleistungen	29 940	16 626	13 312	2 028	16 626	13 312
T	Priv. Haushalte mit Hauspersonal; Dienstleistg. u. H. v. Waren durch priv. Haushalte f. d. Eigenbed.	1 402	518	884	4	518	884
U	Exterritoriale Organisationen und Körperschaften	58	49	9	–	49	9
	Keine Zuordnung möglich	172	55	20	116	55	20
Insgesamt		960 465	689 151	271 156	49 189	689 151	271 156

Quelle: Beschäftigungsstatistik der Bundesagentur für Arbeit

Noch: **2.2 Sozialversicherungspflichtig Beschäftigte am Wohnort in Schleswig-Holstein am 30. Juni 2013**
nach Wirtschaftsabschnitten und ausgewählten Wirtschaftsabteilungen, Vollzeit- und Teilzeit-
beschäftigten, Auszubildenden, deutschen bzw. ausländischen Beschäftigten und Geschlecht

Wirtschaftszweigklassifikation Ausgabe 2008		Insgesamt	Und zwar				
			Vollzeit- beschäftigte	Teilzeit- beschäftigte	Auszu- bildende	Deutsche	Ausländer
		Weiblich					
A	Land- und Forstwirtschaft, Fischerei	3 526	2 131	1 394	270	2 131	1 394
B-F	Produzierendes Gewerbe	50 626	34 694	15 930	2 825	34 694	15 930
B-E	Produzierendes Gewerbe ohne Baugewerbe	42 657	30 564	12 091	2 360	30 564	12 091
B	Bergbau u. Gew. v. Steinen u. Erden	126	71	55	3	71	55
C	Verarbeitendes Gewerbe	38 626	27 942	10 682	2 169	27 942	10 682
10-12	H. v. Nahr.- u. Genussm., Getr. u. Tabakerzeugn.	10 032	7 452	2 580	952	7 452	2 580
13-15	H. v. Textil., Bekleid., Leder, Lederw. u. Schuhen	729	510	219	36	510	219
16-18	H. v. Holzw., Papier, Pappe u. Druckerzeugn.	2 678	1 828	850	99	1 828	850
19	Kokerei und Mineralölverarbeitung	337	242	95	21	242	95
20	H. v. chemischen Erzeugnissen	1 904	1 374	530	76	1 374	530
21	H. v. pharmazeutischen Erzeugnissen	2 520	1 910	610	61	1 910	610
22-23	H. v. Gummi- u. Kunststoffwaren, Glas u. Glasw., Keramik, Verarb. v. Steinen u. Erden	2 293	1 679	614	91	1 679	614
24-25	Metallerzeugung u. -bearb., H. v. Metallerzeugn.	2 161	1 407	754	91	1 407	754
26	H. v. DV-Geräten, elektron. u. opt. Erzeugn.	3 187	2 376	811	121	2 376	811
27	H. v. elektrischen Ausrüstungen	736	545	191	28	545	191
28	Maschinenbau	4 106	3 006	1 100	183	3 006	1 100
29-30	Fahrzeugbau	2 286	1 747	539	107	1 747	539
31-33	H. v. Möbeln u. sonst. Waren, Rep. u. Installation von Maschinen und Ausrüstungen	5 657	3 866	1 789	303	3 866	1 789
D	Energieversorgung	2 571	1 690	881	128	1 690	881
E	Wasserversorg.; Abwasser- und Abfallentsorg. u. Beseitigung v. Umweltverschmutzungen	1 334	861	473	60	861	473
F	Baugewerbe	7 969	4 130	3 839	465	4 130	3 839
41-42	Hoch- und Tiefbau	1 791	988	803	72	988	803
43	Vorb. Baustellenarbeiten, Bauinstallation und sonstiges Ausbaugewerbe	6 178	3 142	3 036	393	3 142	3 036
G-U	Dienstleistungsbereiche	404 095	199 023	205 038	18 345	199 023	205 038
G-I	Handel, Verkehr, Gastgewerbe	117 435	60 705	56 713	5 871	60 705	56 713
G	Handel; Instandhaltung und Rep. von Kfz	84 210	41 918	42 279	4 127	41 918	42 279
45	Handel mit Kfz; Instandh. u. Rep. von Kfz	4 496	3 009	1 487	379	3 009	1 487
46	Großhandel (ohne Handel mit Kfz)	19 268	12 896	6 370	758	12 896	6 370
47	Einzelhandel (ohne Handel mit Kfz)	60 446	26 013	34 422	2 990	26 013	34 422
H	Verkehr und Lagerei	12 808	7 455	5 353	436	7 455	5 353
I	Gastgewerbe	20 417	11 332	9 081	1 308	11 332	9 081
J	Information und Kommunikation	8 114	5 157	2 957	286	5 157	2 957
58-60	Verlagswesen, audiovisuelle Medien u. Rundfunk	3 243	1 930	1 313	158	1 930	1 313
61	Telekommunikation	842	632	210	17	632	210
62-63	Informat.technologische u. Informat.dienstleistg.	4 029	2 595	1 434	111	2 595	1 434
K	Finanz- und Versicherungsdienstleistg.	20 220	11 364	8 856	789	11 364	8 856
64	Erbrg. v. Finanzdienstleistg.	13 329	7 466	5 863	551	7 466	5 863
65-66	Versicherungsdienstleistg. verb. Tätigk.	6 891	3 898	2 993	238	3 898	2 993
L	Grundstücks- und Wohnungswesen	4 909	2 855	2 054	206	2 855	2 054
M-N	Freiberufl., wissenschaftl., techn. Dienstleistg.; sonst. wirtschaftl. Dienstleistg.	56 790	29 389	27 389	2 307	29 389	27 389
M	Freiberufl., wissenschaftl. u. techn. Dienstleistg.	30 829	18 820	12 007	1 879	18 820	12 007
69-71	Erbrg. v. freiberufl. u. techn. Dienstleistg.	25 240	15 400	9 839	1 477	15 400	9 839
72	Forschung und Entwicklung	1 866	1 058	808	60	1 058	808
73-75	Sonst. freiberufl., wissenschaftl. u. techn. Tätigk.	3 723	2 362	1 360	342	2 362	1 360
N	Erbrg. v. sonst. wirtschaftl. Dienstleistg.	25 961	10 569	15 382	428	10 569	15 382
78.2, 78.3	dar. Überlassung von Arbeitskräften	4 699	3 261	1 438	38	3 261	1 438
O-Q	Öff. Verwaltung, Verteidigung, Sozialvers.; Erzieh. u. Unterr.; Gesundh.- u. Sozialw.	169 218	76 522	92 692	7 147	76 522	92 692
O	Öff. Verwaltung, Verteidigung, Sozialvers.	38 280	18 153	20 126	1 130	18 153	20 126
84.1	dar. Öffentliche Verwaltung	26 316	10 887	15 428	612	10 887	15 428
P	Erziehung und Unterricht	21 439	7 576	13 862	895	7 576	13 862
Q	Gesundheits- und Sozialwesen	109 499	50 793	58 704	5 122	50 793	58 704
86	Gesundheitswesen	59 997	31 034	28 963	3 118	31 034	28 963
87-88	Heime und Sozialwesen	49 502	19 759	29 741	2 004	19 759	29 741
R-U	Kunst, Unterhaltung und Erholung; sonst. Dienstleistg.; Priv. Haushalte; Exterr. Org.	27 409	13 031	14 377	1 739	13 031	14 377
R	Kunst, Unterhaltung und Erholung	5 174	2 971	2 203	204	2 971	2 203
S	Erbrg. v. sonstigen Dienstleistungen	21 038	9 646	11 391	1 532	9 646	11 391
T	Priv. Haushalte mit Hauspersonal; Dienstleistg. u. H. v. Waren durch priv. Haushalte f. d. Eigenbed.	1 172	397	775	–	397	775
U	Exterritoriale Organisationen und Körperschaften	25	17	8	–	17	8
	Keine Zuordnung möglich	64	16	9	48	16	9
Insgesamt		458 311	235 864	222 371	21 488	235 864	222 371

Quelle: Beschäftigungsstatistik der Bundesagentur für Arbeit

**2.3 Sozialversicherungspflichtig Beschäftigte am Wohnort in Schleswig-Holstein am 30. Juni 2013
nach Berufshauptgruppen, -gruppen, nach Berufsausbildungsabschluss und Geschlecht**

Klassifikation der Berufe Ausgabe 2010	Insgesamt	Darunter						
		ohne beruflichen Ausbildungsabschluss		mit anerkanntem Berufsabschluss		mit akademischem Abschluss		Ausbildung unbekannt
		zu-sammen	weiblich	zu-sammen	weiblich	zu-sammen	weiblich	zu-sammen
1 Land-, Forst-, Tierwirtschaft, Gartenbau	22 361	3 603	.	10 752	2 821	1 030	.	6 976
2 Rohstoffgewinnung, Produktion, Fertigung	172 879	22 807	5 522	110 692	14 701	11 773	1 616	27 607
21 Rohstoffgewinnung, Glas-, Keramikverarbeitung	1 994	280	23	1 328	123	51	5	335
22 Kunststoff- und Holzherstellung, -verarbeitung	11 168	1 790	335	7 205	481	107	19	2 066
23 Papier-, Druckberufe, technische Mediengestaltung	8 802	1 252	391	5 174	1 328	469	228	1 907
2341 darunter Berufe in der Drucktechnik	3 435	485	124	2 086	227	51	15	813
24 Metallerzeugung, -bearbeitung, Metallbau	24 115	3 273	390	17 023	790	207	23	3 612
2420 darunter Berufe in der Metallbearbeitung	4 723	1 003	239	2 760	352	21	5	939
2423 darunter Berufe in der spanenden Metallbearbeitung	4 080	375	12	3 156	64	9	–	540
25 Maschinen- und Fahrzeugtechnikberufe	42 957	5 207	677	30 091	1 378	2 506	202	5 153
26 Mechatronik-, Energie- u. Elektroberufe	30 430	3 724	347	20 810	991	2 564	211	3 332
27 Techn. Entwickl.-, Konstruktions-, Produktionssteuerung	21 070	1 003	364	12 464	3 407	5 612	810	1 991
28 Textil- und Lederberufe	2 406	322	184	1 440	896	40	28	604
282 darunter Textilverarbeitung	1 523	167	117	942	745	29	21	385
29 Lebensmittelherstellung u. -verarbeitung	29 937	5 956	2 811	15 157	5 307	217	90	8 607
293 darunter Speisenzubereitung	17 698	3 436	1 961	8 075	3 790	85	44	6 102
3 Bau, Architektur, Vermessung, Gebäudetechnik	64 492	7 834	366	39 077	1 088	4 145	1 057	13 436
31 Bauplanung, Architektur, Vermessungsberufe	6 442	272	113	2 432	416	3 021	875	717
32 Hoch- und Tiefbauberufe	19 684	2 770	30	11 260	97	581	125	5 073
3212 darunter Berufe im Maurerhandwerk	4 403	452	4	3 262	4	.	–	.
33 (Innen-) Ausbauberufe	13 969	2 010	140	9 060	203	27	4	2 872
3321 darunter Berufe für Maler und Lackiererarbeiten	5 608	784	107	3 865	158	4	–	955
34 Gebäude- u. versorgungstechnische Berufe	24 397	2 782	83	16 325	372	516	53	4 774
4 Naturwissenschaft, Geografie, Informatik	29 387	2 472	752	14 651	3 805	8 354	1 796	3 910
41 Mathematik- Biologie- Chemie-, Physikberufe	9 963	1 217	583	5 976	2 459	1 992	856	778
42 Geologie-, Geografie-, Umweltschutzberufe	1 180	84	14	560	94	394	139	142
43 Informatik- und andere IKT-Berufe	18 244	1 171	155	8 115	1 252	5 968	801	2 990
431 darunter Informatik	5 312	555	69	2 416	387	1 352	216	989
5 Verkehr, Logistik, Schutz und Sicherheit	127 734	19 158	7 536	61 971	14 470	2 560	458	44 045
51 Verkehr, Logistik (außer Fahrzeugführer)	54 603	8 944	2 062	29 030	5 778	1 322	226	15 307
52 Führer von Fahrzeug- u. Transportgeräten	34 455	3 395	162	19 505	756	416	32	11 139
53 Schutz-, Sicherheits-, Überwachungsberufe	9 722	812	290	5 095	1 306	714	119	3 101
54 Reinigungsberufe	28 954	6 007	5 022	8 341	6 630	108	81	14 498
6 Kaufm. Dienstl., Handel, Vertrieb, Tourismus	132 282	16 856	11 333	81 180	50 557	5 097	1 717	29 149
61 Einkaufs-, Vertriebs- und Handelsberufe	31 332	2 117	935	21 269	7 671	3 671	945	4 275
62 Verkaufsberufe	76 551	10 781	7 719	49 164	34 736	920	442	15 686
63 Tourismus-, Hotel- und Gaststättenberufe	24 399	3 958	2 679	10 747	8 150	506	330	9 188
7 Unternehmensorganisation, Buchhaltung, Recht, Verwaltung	215 014	12 318	7 916	148 980	104 296	25 236	10 329	28 480
71 Berufe Unternehmensführung, -organisation	117 542	6 965	4 403	74 444	51 974	14 333	5 433	21 800
714 darunter Büro und Sekretariat	65 774	4 342	3 046	43 077	35 606	3 748	2 306	14 607
72 Finanzdienstl., Rechnungswesen, Steuerberatung	51 262	2 669	1 540	38 741	25 601	6 165	2 361	3 687
7211 darunter Bankkaufleute	18 377	1 078	583	14 990	9 309	1 550	524	759
7213 darunter Versicherungskaufleute	7 567	540	260	5 641	3 067	612	236	774
73 Berufe in Recht und Verwaltung	46 210	2 684	1 973	35 795	26 721	4 738	2 535	2 993
732 darunter Verwaltung	39 340	2 169	1 505	31 731	23 117	3 098	1 679	2 342
8 Gesundheit, Soziales, Lehre und Erziehung	169 688	13 983	11 571	111 764	93 543	23 327	14 793	20 614
81 Medizinische Gesundheitsberufe	82 385	6 127	5 205	57 427	49 865	10 990	6 781	7 841
814 darunter Human- und Zahnmedizinen	7 134	19	14	236	144	6 731	3 477	148
82 Nichtmed. Gesundheit, Körperpflege, Medizintechnik	29 279	4 384	3 640	19 332	15 627	522	356	5 041
83 Erziehung, soziale, hauswirtschaftl. Berufe, Theologie	46 416	3 053	2 536	31 448	26 280	6 200	4 480	5 715
84 Lehrende und auszubildende Berufe	11 608	419	190	3 557	1 771	5 615	3 176	2 017
9 Geisteswissenschaft, Kultur, Gestaltung	21 145	1 906	869	10 031	5 042	4 719	2 260	4 489
91 Geistes-, Gesellschafts-, Wirtschaftswissenschaft	1 976	82	39	490	262	1 151	701	253
92 Werbung, Marketing, kaufm., redaktionelle Medienberufe	14 619	1 336	631	7 563	3 962	2 909	1 271	2 811
921 darunter Werbung und Marketing	11 087	1 107	489	5 979	3 107	1 864	759	2 137
93 Produktdesign, Kunsthandwerk	1 724	219	133	1 077	542	153	67	275
94 Darstellende, unterhaltende Berufe	2 826	269	66	901	276	506	221	1 150
0 Angehörige der regulären Streitkräfte	93	29	.	55	28	3	.	6
Keine Zuordnung möglich	5 390	–	–	–	–	–	–	5 390
Insgesamt	960 465	100 966	46 628	589 153	290 351	86 244	34 396	184 102

Quelle: Beschäftigungsstatistik der Bundesagentur für Arbeit

**2.4 Sozialversicherungspflichtig Beschäftigte am Wohnort in Schleswig-Holstein am 30. Juni 2013
nach Berufshauptgruppen, -gruppen und ausgewählten -untergruppen, Geschlecht, Vollzeit- und
Teilzeitbeschäftigten, Auszubildende sowie deutschen und ausländischen Beschäftigten**

Klassifikation der Berufe Ausgabe 2010	Insgesamt	Und zwar						
		männlich	weiblich	Vollzeitbe- schäftigte	Teilzeitbe- schäftigte	Auszu- bildende	Deutsche	Ausländer
1 Land-, Forst-, Tierwirtschaft, Gartenbau	22 361	16 859	5 502	18 604	3 757	1 672	19 836	2 520
2 Rohstoffgewinnung, Produktion, Fertigung	172 879	145 205	27 674	156 312	16 567	12 008	163 890	8 933
21 Rohstoffgewinnung, Glas-, Keramikverarbeitung	1 994	1 796	198	1 900	94	59	1 888	106
22 Kunststoff- und Holzherstellung, -verarbeitung	11 168	10 160	1 008	10 442	726	837	10 742	425
23 Papier-, Druckberufe, technische Mediengestaltung	8 802	6 219	2 583	7 515	1 287	379	8 203	598
2341 darunter Berufe in der Drucktechnik	3 435	2 877	558	2 937	498	81	3 151	283
24 Metallerzeugung, -bearbeitung, Metallbau	24 115	22 663	1 452	23 244	871	1 401	22 664	1 445
2420 darunter Berufe in der Metallbearbeitung	4 723	4 008	715	4 377	346	68	4 356	366
2423 darunter Berufe in der spanenden Metallbearbeitung	4 080	3 980	100	4 016	64	272	3 945	135
25 Maschinen- und Fahrzeugtechnikberufe	42 957	40 372	2 585	41 294	1 663	3 521	41 717	1 236
26 Mechatronik-, Energie- u. Elektroberufe	30 430	28 629	1 801	29 078	1 352	3 190	29 814	608
27 Techn. Entwickl., Konstruktions-, Produktionssteuerung	21 070	15 869	5 201	18 970	2 100	463	20 579	491
28 Textil- und Lederberufe	2 406	948	1 458	1 794	612	108	2 239	166
282 darunter Textilverarbeitung	1 523	398	1 125	1 043	480	63	1 406	117
29 Lebensmittelherstellung u. -verarbeitung	29 937	18 549	11 388	22 075	7 862	2 050	26 044	3 858
293 darunter Speisenzubereitung	17 698	9 418	8 280	10 670	7 028	1 134	14 994	2 684
3 Bau, Architektur, Vermessung, Gebäudetechnik	64 492	61 470	3 022	59 087	5 405	4 798	62 268	2 201
31 Bauplanung, Architektur, Vermessungsberufe	6 442	4 884	1 558	5 488	954	62	6 318	122
32 Hoch- und Tiefbauberufe	19 684	19 412	272	18 537	1 147	1 367	18 804	871
3212 darunter Berufe im Maurerhandwerk	4 403	4 394	9	4 316	87	479	4 326	76
33 (Innen-) Ausbauberufe	13 969	13 502	467	13 178	791	1 907	13 396	567
3321 darunter Berufe für Maler und Lackiererarbeiten	5 608	5 278	330	5 389	219	706	5 435	169
34 Gebäude- u. versorgungstechnische Berufe	24 397	23 672	725	21 884	2 513	1 462	23 750	641
4 Naturwissenschaft, Geografie, Informatik	29 387	22 284	7 103	25 908	3 479	1 222	28 481	903
41 Mathematik- Biologie- Chemie-, Physikberufe	9 963	5 715	4 248	8 389	1 574	396	9 501	460
42 Geologie-, Geografie-, Umweltschutzberufe	1 180	904	276	1 030	150	67	1 147	33
43 Informatik- und andere IKT-Berufe	18 244	15 665	2 579	16 489	1 755	759	17 833	410
431 darunter Informatik	5 312	4 510	802	4 742	570	491	5 217	95
5 Verkehr, Logistik, Schutz und Sicherheit	127 734	87 569	40 165	90 515	37 219	2 243	119 256	8 430
51 Verkehr, Logistik (außer Fahrzeugführer)	54 603	41 738	12 865	44 374	10 229	1 726	51 525	3 056
52 Führer von Fahrzeug- u. Transportgeräten	34 455	32 855	1 600	30 598	3 857	210	33 153	1 292
53 Schutz-, Sicherheits-, Überwachungsberufe	9 722	7 004	2 718	7 768	1 954	150	9 491	229
54 Reinigungsberufe	28 954	5 972	22 982	7 775	21 179	157	25 087	3 853
6 Kaufm. Dienstl., Handel, Vertrieb, Tourismus	132 282	50 106	82 176	85 072	47 210	9 328	126 107	6 132
61 Einkaufs-, Vertriebs- und Handelsberufe	31 332	20 207	11 125	27 962	3 370	1 913	30 740	588
62 Verkaufsberufe	76 551	22 623	53 928	41 947	34 604	5 329	74 117	2 420
63 Tourismus-, Hotel- und Gaststättenberufe	24 399	7 276	17 123	15 163	9 236	2 086	21 250	3 124
7 Unternehmensorganisation, Buchhaltung, Recht, Verwaltung	215 014	73 409	141 605	146 546	68 468	8 066	211 301	3 699
71 Berufe Unternehmensführung, -organisation	117 542	41 058	76 484	80 978	36 564	3 834	115 040	2 493
714 darunter Büro und Sekretariat	65 774	13 327	52 447	38 354	27 420	2 225	64 283	1 485
72 Finanzdienstl., Rechnungswesen, Steuerberatung	51 262	19 448	31 814	37 225	14 037	2 247	50 715	546
7211 darunter Bankkaufleute	18 377	7 524	10 853	13 193	5 184	973	18 243	134
7213 darunter Versicherungskaufleute	7 567	3 562	4 005	5 859	1 708	458	7 507	60
73 Berufe in Recht und Verwaltung	46 210	12 903	33 307	28 343	17 867	1 985	45 546	660
732 darunter Verwaltung	39 340	11 499	27 841	23 612	15 728	1 482	38 755	581
8 Gesundheit, Soziales, Lehre und Erziehung	169 688	32 855	136 833	88 600	81 088	8 937	164 931	4 724
81 Medizinische Gesundheitsberufe	82 385	13 504	68 881	46 664	35 721	5 196	80 561	1 808
814 darunter Human- und Zahnmedizien	7 134	3 393	3 741	5 027	2 107	3	6 803	327
82 Nichtmed. Gesundheit, Körperpflege, Medizintechnik	29 279	5 543	23 736	17 134	12 145	2 993	28 236	1 039
83 Erziehung, soziale, hauswirtschaftl. Berufe, Theologie	46 416	8 399	38 017	18 367	28 049	590	45 144	1 264
84 Lehrende und auszubildende Berufe	11 608	5 409	6 199	6 435	5 173	158	10 990	613
9 Geisteswissenschaft, Kultur, Gestaltung	21 145	10 844	10 301	15 266	5 879	632	20 246	891
91 Geistes-, Gesellschafts-, Wirtschaftswissenschaft	1 976	823	1 153	1 160	816	26	1 864	111
92 Werbung, Marketing, kaufm .redaktionelle Medienberufe	14 619	7 271	7 348	10 704	3 915	331	14 293	322
921 darunter Werbung und Marketing	11 087	5 603	5 484	7 911	3 176	152	10 822	261
93 Produktdesign, Kunsthandwerk	1 724	845	879	1 374	350	185	1 682	42
94 Darstellende, unterhaltende Berufe	2 826	1 905	921	2 028	798	90	2 407	416
0 Angehörige der regulären Streitkräfte	93	46	47	60	33	4	89	4
Keine Zuordnung möglich	5 390	1 507	3 883	3 181	2 051	279	5 001	382
Insgesamt	960 465	502 154	458 311	689 151	271 156	49 189	921 406	38 819

Quelle: Beschäftigungsstatistik der Bundesagentur für Arbeit

2.5 Sozialversicherungspflichtig Beschäftigte am Wohnort in den Kreisen von Schleswig-Holstein am 30. Juni 2013 nach Wirtschaftszweigen und Geschlecht

Schl- Nr. ¹	Regionale Gliederung	Insgesamt	Davon im Wirtschaftsabschnitt						
			Land- und Forst- wirtschaft; Fischerei	Produ- zierendes Gewerbe	darunter		Dienst- leistungs- bereiche	darunter	
					Verarbei- tendes Gewerbe ²	Bau- gewerbe		Handel, Verkehr und Gast- gewerbe	Handel
		A-U	A	B-F	C	F	G-U	G-I	G
Insgesamt									
01 0 01	Flensburg, Stadt	26 604	55	4 688	3 070	1 105	21 859	7 840	5 413
01 0 02	Kiel, Landeshauptstadt	79 537	143	13 605	9 038	3 236	65 777	17 879	11 464
01 0 03	Lübeck, Hansestadt	68 579	181	16 098	11 684	3 275	52 297	18 101	9 862
01 0 04	Neumünster, Stadt	25 364	103	6 244	3 799	1 947	19 017	7 947	5 296
01 0 51	Dithmarschen	41 943	1 309	12 474	7 351	4 115	28 159	10 086	6 120
01 0 53	Herzogtum Lauenburg	66 451	688	17 381	12 248	3 831	48 359	17 723	11 818
01 0 54	Nordfriesland	54 120	1 213	10 337	3 911	5 206	42 561	18 166	10 077
01 0 55	Ostholstein	65 550	974	14 439	8 970	4 107	50 131	20 091	11 068
01 0 56	Pinneberg	113 113	1 890	27 865	19 916	5 937	83 330	31 790	21 641
01 0 57	Plön	41 301	680	9 157	5 653	2 863	31 455	10 326	6 886
01 0 58	Rendsburg-Eckernförde	88 428	1 549	21 173	12 400	6 852	65 698	20 286	13 975
01 0 59	Schleswig-Flensburg	60 444	1 385	13 206	7 532	4 647	45 848	15 867	11 561
01 0 60	Segeberg	98 721	973	24 398	17 246	5 611	73 343	28 284	19 490
01 0 61	Steinburg	44 958	909	13 891	9 013	3 468	30 150	10 368	7 064
01 0 62	Stormarn	85 352	540	20 131	14 738	4 122	64 630	24 410	16 960
01	Schleswig-Holstein	960 465	12 592	225 087	146 569	60 322	722 614	259 164	168 695
Weiblich									
01 0 01	Flensburg, Stadt	13 063	19	999	767	129	12 044	3 567	2 744
01 0 02	Kiel, Landeshauptstadt	38 536	51	2 834	2 178	378	35 643	7 803	5 669
01 0 03	Lübeck, Hansestadt	33 259	64	4 281	3 707	370	28 913	7 937	5 109
01 0 04	Neumünster, Stadt	11 643	37	1 232	930	220	10 374	3 390	2 493
01 0 51	Dithmarschen	18 314	311	2 257	1 666	418	15 746	4 673	3 178
01 0 53	Herzogtum Lauenburg	31 322	174	3 872	3 035	532	27 270	7 910	5 860
01 0 54	Nordfriesland	26 260	260	1 823	971	564	24 175	9 012	5 351
01 0 55	Ostholstein	32 550	279	3 651	2 836	574	28 619	9 501	5 679
01 0 56	Pinneberg	53 366	647	7 028	5 517	966	45 678	14 440	10 859
01 0 57	Plön	20 054	179	1 906	1 434	351	17 965	4 786	3 422
01 0 58	Rendsburg-Eckernförde	42 186	488	4 156	2 871	870	37 540	9 159	6 867
01 0 59	Schleswig-Flensburg	29 501	306	2 737	1 953	575	26 458	7 269	5 652
01 0 60	Segeberg	47 020	292	5 878	4 690	823	40 847	12 440	9 368
01 0 61	Steinburg	20 252	248	2 948	2 194	440	17 055	4 574	3 585
01 0 62	Stormarn	40 985	171	5 024	4 003	759	35 768	10 974	8 374
01	Schleswig-Holstein	458 311	3 526	50 626	38 752	7 969	404 095	117 435	84 210

¹ Amtliche Schlüsselnummern und Bevölkerungsdaten der Gemeinden und Verwaltungsbezirke in der Bundesrepublik Deutschland.

² einschließlich Bergbau, Gewinnung von Steinen und Erden

Quelle: Beschäftigungsstatistik der Bundesagentur für Arbeit

**Noch: 2.5 Sozialversicherungspflichtig Beschäftigte am Wohnort in den Kreisen von Schleswig-Holstein
am 30. Juni 2013 nach Wirtschaftszweigen und Geschlecht**

Schl- Nr. ¹	Regionale Gliederung	Davon im Wirtschaftsabschnitt						
		darunter						
		Gast- gewerbe	Information und Kommunikation	Finanz- u. Versicherungs- dienstleister	Grundstücks- und Wohnungs- wesen	Freiberufl. wissen- schaftl. , techn. Dienstleist.; sonst. Wirtschaftl. Dienstleistungen	Öff. Verwaltung, Verteidigung, Sozialvers. Erzieh. u. Unterr. Gesundh. u. Sozialwesen	Kunst, Unterh. u. Erholung; sonst. Dienst- leistg.; Priv. Haushalte; Exterr. Org.
		I	J	K	L	M-N	O-Q	R-U
		Insgesamt						
01 0 01	Flensburg, Stadt	1 186	768	533	331	3 958	7 216	1 213
01 0 02	Kiel, Landeshauptstadt	2 659	3 302	2 918	759	11 519	24 311	5 089
01 0 03	Lübeck, Hansestadt	3 167	1 427	1 630	742	9 307	18 325	2 765
01 0 04	Neumünster, Stadt	861	425	733	209	2 931	5 492	1 280
01 0 51	Dithmarschen	1 714	488	1 050	199	4 464	10 218	1 654
01 0 53	Herzogtum Lauenburg	1 623	1 784	2 703	596	7 995	15 376	2 182
01 0 54	Nordfriesland	5 948	395	1 530	911	4 838	14 525	2 196
01 0 55	Ostholstein	5 187	991	2 081	702	6 068	17 589	2 609
01 0 56	Pinneberg	3 357	4 013	5 744	1 151	15 390	20 957	4 285
01 0 57	Plön	1 527	1 040	1 731	403	4 331	11 601	2 023
01 0 58	Rendsburg-Eckernförde	2 316	2 719	3 298	700	9 660	25 125	3 910
01 0 59	Schleswig-Flensburg	1 785	1 045	1 854	438	6 149	17 764	2 731
01 0 60	Segeberg	2 462	3 006	4 344	1 095	12 808	19 938	3 868
01 0 61	Steinburg	917	840	1 754	316	5 244	9 372	2 256
01 0 62	Stormarn	2 078	3 225	4 785	1 018	11 386	16 943	2 863
01	Schleswig-Holstein	36 787	25 468	36 688	9 570	116 048	234 752	40 924
		Weiblich						
01 0 01	Flensburg, Stadt	606	235	288	156	1 922	5 108	768
01 0 02	Kiel, Landeshauptstadt	1 337	1 006	1 483	331	5 345	16 455	3 220
01 0 03	Lübeck, Hansestadt	1 639	421	885	372	4 377	13 241	1 680
01 0 04	Neumünster, Stadt	572	126	395	104	1 385	4 013	961
01 0 51	Dithmarschen	1 057	146	582	101	2 072	6 990	1 182
01 0 53	Herzogtum Lauenburg	951	667	1 460	300	3 781	11 631	1 521
01 0 54	Nordfriesland	3 219	134	836	557	2 475	9 672	1 489
01 0 55	Ostholstein	2 934	310	1 142	371	3 209	12 477	1 609
01 0 56	Pinneberg	1 675	1 182	3 206	625	7 491	15 915	2 819
01 0 57	Plön	969	317	968	181	2 085	8 237	1 391
01 0 58	Rendsburg-Eckernförde	1 408	931	1 852	325	4 632	17 954	2 687
01 0 59	Schleswig-Flensburg	1 094	342	1 067	211	3 126	12 690	1 753
01 0 60	Segeberg	1 343	983	2 435	568	6 593	15 133	2 695
01 0 61	Steinburg	542	259	996	127	2 579	6 876	1 644
01 0 62	Stormarn	1 071	1 055	2 625	580	5 718	12 826	1 990
01	Schleswig-Holstein	20 417	8 114	20 220	4 909	56 790	169 218	27 409

¹ Amtliche Schlüsselnummern und Bevölkerungsdaten der Gemeinden und Verwaltungsbezirke in der Bundesrepublik Deutschland.

² einschließlich Bergbau, Gewinnung von Steinen und Erden

Quelle: Beschäftigungsstatistik der Bundesagentur für Arbeit