

STATISTISCHER BERICHT

Kennziffer: G IV 1 - m 1/14 SH

Beherbergung im Reiseverkehr in Schleswig-Holstein Januar 2014

- Vorläufige Ergebnisse -

Herausgegeben am: 19. März 2014



Impressum

Statistische Berichte

Herausgeber:

Statistisches Amt für Hamburg und Schleswig-Holstein

– Anstalt des öffentlichen Rechts –

Steckelhörn 12
20457 Hamburg

Auskunft zu dieser Veröffentlichung:

Michael Schäfer

Telefon: 0431/6895-9231

E-Mail: tourismussh@statistik-nord.de

Auskunftsdienst:

E-Mail: info@statistik-nord.de

Auskünfte: 040 42831-1766
0431 6895-9393

Internet: www.statistik-nord.de

© Statistisches Amt für Hamburg und Schleswig-Holstein, Hamburg 2014

Auszugsweise Vervielfältigung und Verbreitung mit Quellenangabe gestattet.

Sofern in den Produkten auf das Vorhandensein von Copyrightrechten Dritter hingewiesen wird, sind die in deren Produkten ausgewiesenen Copyrightbestimmungen zu wahren. Alle übrigen Rechte bleiben vorbehalten.

Zeichenerklärung:

0	weniger als die Hälfte von 1 in der letzten besetzten Stelle, jedoch mehr als nichts
–	nichts vorhanden (genau Null)
...	Angabe fällt später an
.	Zahlenwert unbekannt oder geheim zu halten
x	Tabellenfach gesperrt, weil Aussage nicht sinnvoll
p	vorläufiges Ergebnis
r	berichtigtes Ergebnis
s	geschätztes Ergebnis
a. n. g.	anderweitig nicht genannt
u. dgl.	und dergleichen

Tabelle 1: Ankünfte, Übernachtungen und Aufenthaltsdauer der Gäste in Beherbergungsstätten mit 10 und mehr Betten in ausgewählten Gemeinden in Schleswig-Holstein (ohne Camping)

Kreis Gemeinde	Januar 2014					Januar bis Januar 2014				
	Ankünfte		Übernachtungen		durchschnittliche Aufenthaltsdauer ¹	Ankünfte		Übernachtungen		durchschnittliche Aufenthaltsdauer ¹
	insgesamt	Veränderung zum Vorjahresmonat	insgesamt	Veränderung zum Vorjahresmonat		insgesamt	Veränderung zum Vorjahreszeitraum	insgesamt	Veränderung zum Vorjahreszeitraum	
Anzahl	%	Anzahl	%	Tage	Anzahl	%	Anzahl	%	Tage	
01 Flensburg	6 267	14,2	10 973	- 0,2	1,8	6 267	14,2	10 973	- 0,2	1,8
02 Kiel	16 276	10,1	32 835	17,0	2,0	16 276	10,1	32 835	17,0	2,0
03 Lübeck	24 553	- 0,1	56 827	- 0,6	2,3	24 553	- 0,1	56 827	- 0,6	2,3
03001 Lübeck ohne Travemünde	18 501	2,9	37 297	- 0,1	2,0	18 501	2,9	37 297	- 0,1	2,0
03002 Travemünde	6 052	- 8,4	19 530	- 1,5	3,2	6 052	- 8,4	19 530	- 1,5	3,2
04 Neumünster	4 635	28,7	9 969	28,8	2,2	4 635	28,7	9 969	28,8	2,2
Dithmarschen										
51011 Brunsbüttel, Stadt	520	71,6	1 136	51,3	2,2	520	71,6	1 136	51,3	2,2
51013 Büsum	2 603	28,0	14 795	42,9	5,7	2 603	28,0	14 795	42,9	5,7
51014 Büsumer Deichhausen	53	- 10,2	439	15,5	8,3	53	- 10,2	439	15,5	8,3
51034 Friedrichskoog	626	189,8	4 567	43,5	7,3	626	189,8	4 567	43,5	7,3
51043 Hedwigenkoog	14	75,0	216	50,0	15,4	14	75,0	216	50,0	15,4
51044 Heide, Stadt	892	8,0	2 238	14,5	2,5	892	8,0	2 238	14,5	2,5
51057 Kaiser-Wilhelm-Koog	25	- 21,9	108	25,6	4,3	25	- 21,9	108	25,6	4,3
51062 Kronprinzenkoog
51113 Wöhrden	95	20,3	185	9,5	1,9	95	20,3	185	9,5	1,9
51132 Westerdeichstrich	12	100,0	97	11,5	8,1	12	100,0	97	11,5	8,1
51137 Nordermeldorf
51 Dithmarschen zus.	6 325	18,3	27 090	28,4	4,3	6 325	18,3	27 090	28,4	4,3
Herzogtum Lauenburg										
53003 Aumühle	168	1,8	281	9,8	1,7	168	1,8	281	9,8	1,7
53004 Bäk
53009 Berkenthin
53032 Geesthacht, Stadt	663	- 27,7	1 254	- 11,3	1,9	663	- 27,7	1 254	- 11,3	1,9
53046 Gudow	203	- 44,8	225	- 47,9	1,1	203	- 44,8	225	- 47,9	1,1
53083 Lauenburg/Elbe, Stadt	616	- 27,2	1 530	- 7,6	2,5	616	- 27,2	1 530	- 7,6	2,5
53090 Mölln, Stadt	1 784	- 2,4	13 088	- 1,5	7,3	1 784	- 2,4	13 088	- 1,5	7,3
53100 Ratzeburg, Stadt	1 442	29,1	5 848	14,6	4,1	1 442	29,1	5 848	14,6	4,1
53116 Schwarzenbek, Stadt	563	83,4	1 277	137,8	2,3	563	83,4	1 277	137,8	2,3
53117 Seedorf	158	75,6	457	85,8	2,9	158	75,6	457	85,8	2,9
53 Hzgt. Lauenburg zus.	7 690	7,5	29 155	7,2	3,8	7 690	7,5	29 155	7,2	3,8
Nordfriesland										
54005 Alkersum	5	- 78,3	33	- 66,3	6,6	5	- 78,3	33	- 66,3	6,6
54014 Bordelum	83	102,4	514	174,9	6,2	83	102,4	514	174,9	6,2
54019 Bredstedt, Stadt	155	- 30,8	375	- 3,6	2,4	155	- 30,8	375	- 3,6	2,4
54022 Dagebüll	294	88,5	846	177,4	2,9	294	88,5	846	177,4	2,9
54033 Friedrichstadt,Stadt	492	12,1	1 299	18,6	2,6	492	12,1	1 299	18,6	2,6
54035 Garding, Kirchspiel
54036 Garding, Stadt	38	533,3	147	93,4	3,9	38	533,3	147	93,4	3,9
54046 Hörnum (Sylt)	659	119,7	4 901	153,4	7,4	659	119,7	4 901	153,4	7,4
54050 Hallig Hooge	33	22,2	189	43,2	5,7	33	22,2	189	43,2	5,7
54056 Husum, Stadt	2 318	16,5	4 672	21,2	2,0	2 318	16,5	4 672	21,2	2,0
54061 Kampen (Sylt)	481	- 3,0	2 795	- 19,0	5,8	481	- 3,0	2 795	- 19,0	5,8
54074 Langeneß	149	40,6	432	51,6	2,9	149	40,6	432	51,6	2,9
54078 List	2 527	56,3	8 628	40,5	3,4	2 527	56,3	8 628	40,5	3,4
54083 Midlum
54085 Nebel	608	9,7	3 170	- 59,9	5,2	608	9,7	3 170	- 59,9	5,2

¹ Rechnerischer Wert: Übernachtungen/Ankünfte

Tabelle 1: Ankünfte, Übernachtungen und Aufenthaltsdauer der Gäste in Beherbergungsstätten mit 10 und mehr Betten in ausgewählten Gemeinden in Schleswig-Holstein (ohne Camping)

Kreis Gemeinde	Januar 2014					Januar bis Januar 2014				
	Ankünfte		Übernachtungen		durchschnittliche Aufenthaltsdauer ¹	Ankünfte		Übernachtungen		durchschnittliche Aufenthaltsdauer ¹
	insgesamt	Veränderung zum Vorjahresmonat	insgesamt	Veränderung zum Vorjahresmonat		insgesamt	Veränderung zum Vorjahreszeitraum	insgesamt	Veränderung zum Vorjahreszeitraum	
Anzahl	%	Anzahl	%	Tage	Anzahl	%	Anzahl	%	Tage	
54087 Nieblum	19	- 55,8	231	- 36,4	12,2	19	- 55,8	231	- 36,4	12,2
54088 Niebüll, Stadt	247	- 39,6	663	- 26,6	2,7	247	- 39,6	663	- 26,6	2,7
54089 Norddorf auf Amrum	876	- 25,4	7 942	- 9,2	9,1	876	- 25,4	7 942	- 9,2	9,1
54091 Nordstrand	152	16,9	723	23,2	4,8	152	16,9	723	23,2	4,8
54094 Oevenum	183	346,3	381	79,7	2,1	183	346,3	381	79,7	2,1
54098 Oldsum	2	-	61	52,5	30,5	2	-	61	52,5	30,5
54100 Osterhever
54103 Pellworm	109	84,7	1 641	30,0	15,1	109	84,7	1 641	30,0	15,1
54113 Sankt Peter-Ording	9 677	51,6	46 251	15,6	4,8	9 677	51,6	46 251	15,6	4,8
54129 Süderende	28	16,7	178	11,3	6,4	28	16,7	178	11,3	6,4
54131 Süderlügum	189	20,4	336	27,3	1,8	189	20,4	336	27,3	1,8
54134 Tating	25	108,3	115	15,0	4,6	25	108,3	115	15,0	4,6
54135 Tetenbüll
54138 Tönning, Stadt	740	41,8	2 175	58,9	2,9	740	41,8	2 175	58,9	2,9
54140 Tümlauer Koog	4	-	58	81,3	14,5	4	-	58	81,3	14,5
54143 Utersum	403	8,6	6 072	0,2	15,1	403	8,6	6 072	0,2	15,1
54145 Vollerwiek	17	70,0	140	- 37,2	8,2	17	70,0	140	- 37,2	8,2
54148 Welt	10	-	80	700,0	8,0	10	-	80	700,0	8,0
54149 Wenningstedt-Braderup (Sylt)	2 913	8,2	12 500	- 7,2	4,3	2 913	8,2	12 500	- 7,2	4,3
54150 Westerhever	17	-	179	x	10,5	17	-	179	x	10,5
54160 Wittdün auf Amrum	270	90,1	1 825	55,8	6,8	270	90,1	1 825	55,8	6,8
54163 Wrixum	42	40,0	152	0,7	3,6	42	40,0	152	0,7	3,6
54164 Wyk auf Föhr, Stadt	1 021	- 8,4	10 558	1,2	10,3	1 021	- 8,4	10 558	1,2	10,3
54168 Sylt	11 804	9,8	70 787	6,5	6,0	11 804	9,8	70 787	6,5	6,0
54 Nordfriesland zus.	38 134	21,1	195 150	7,9	5,1	38 134	21,1	195 150	7,9	5,1
Ostholstein										
55004 Bad Schwartau, Stadt	772	4,7	7 039	- 3,9	9,1	772	4,7	7 039	- 3,9	9,1
55007 Bosau	99	11,2	165	- 8,3	1,7	99	11,2	165	- 8,3	1,7
55010 Dahme	402	240,7	3 695	333,7	9,2	402	240,7	3 695	333,7	9,2
55012 Eutin, Stadt	863	210,4	1 584	123,4	1,8	863	210,4	1 584	123,4	1,8
55015 Gremersdorf
55016 Grömitz	2 486	33,9	17 901	15,1	7,2	2 486	33,9	17 901	15,1	7,2
55017 Großenbrode	202	2,0	2 506	23,6	12,4	202	2,0	2 506	23,6	12,4
55018 Grube
55021 Heiligenhafen, Stadt	416	33,3	1 075	21,1	2,6	416	33,3	1 075	21,1	2,6
55022 Heringsdorf	77	- 2,5	573	- 17,1	7,4	77	- 2,5	573	- 17,1	7,4
55025 Kellenhusen (Ostsee)	185	- 3,1	2 203	- 11,4	11,9	185	- 3,1	2 203	- 11,4	11,9
55028 Malente	2 493	- 2,4	19 458	- 1,0	7,8	2 493	- 2,4	19 458	- 1,0	7,8
55031 Neukirchen
55032 Neustadt in Holstein	1 375	3,3	5 785	16,6	4,2	1 375	3,3	5 785	16,6	4,2
55033 Oldenburg / Holstein	478	202,5	705	195,0	1,5	478	202,5	705	195,0	1,5
55035 Ratekau	729	12,8	3 719	40,9	5,1	729	12,8	3 719	40,9	5,1
55037 Schashagen	184	x	844	x	4,6	184	x	844	x	4,6
55038 Schönwalde / Bungsberg
55039 Sierksdorf	480	79,1	1 947	113,3	4,1	480	79,1	1 947	113,3	4,1
55041 Süsel	12	- 82,9	26	- 77,6	2,2	12	- 82,9	26	- 77,6	2,2
55042 Timmendorfer Strand	7 803	7,3	29 542	3,4	3,8	7 803	7,3	29 542	3,4	3,8
55043 Wangels

¹ Rechnerischer Wert: Übernachtungen/Ankünfte

Tabelle 1: Ankünfte, Übernachtungen und Aufenthaltsdauer der Gäste in Beherbergungsstätten mit 10 und mehr Betten in ausgewählten Gemeinden in Schleswig-Holstein (ohne Camping)

Kreis Gemeinde	Januar 2014					Januar bis Januar 2014				
	Ankünfte		Übernachtungen		durch- schnitt- liche Aufent- halts- dauer ¹	Ankünfte		Übernachtungen		durch- schnitt- liche Aufent- halts- dauer ¹
	insgesamt	Veränder- ung zum Vorjahres- monat	insgesamt	Veränder- ung zum Vorjahres- monat		insgesamt	Veränder- ung zum Vorjah- reszeit- raum	insgesamt	Veränder- ung zum Vorjah- reszeit- raum	
Anzahl	%	Anzahl	%	Tage	Anzahl	%	Anzahl	%	Tage	
55044 Scharbeutz	3 830	9,0	9 297	- 0,7	2,4	3 830	9,0	9 297	- 0,7	2,4
55046 Fehmarn, Stadt	3 946	32,6	20 236	23,4	5,1	3 946	32,6	20 236	23,4	5,1
55 Ostholstein zus.	38 796	18,0	164 612	12,6	4,2	38 796	18,0	164 612	12,6	4,2
Pinneberg										
56002 Barmstedt, Stadt	729	- 8,4	1 717	- 21,4	2,4	729	- 8,4	1 717	- 21,4	2,4
56015 Elmshorn, Stadt	1 253	- 14,5	2 350	- 21,7	1,9	1 253	- 14,5	2 350	- 21,7	1,9
56025 Helgoland	1 980	38,4	7 708	51,6	3,9	1 980	38,4	7 708	51,6	3,9
56039 Pinneberg, Stadt	1 074	13,4	1 811	- 2,6	1,7	1 074	13,4	1 811	- 2,6	1,7
56041 Quickborn, Stadt	2 284	- 2,8	3 767	- 0,8	1,6	2 284	- 2,8	3 767	- 0,8	1,6
56043 Rellingen	912	- 11,9	1 636	- 5,0	1,8	912	- 11,9	1 636	- 5,0	1,8
56049 Uetersen, Stadt	593	27,3	1 057	0,8	1,8	593	27,3	1 057	0,8	1,8
56050 Wedel, Stadt	1 317	- 5,9	2 572	2,6	2,0	1 317	- 5,9	2 572	2,6	2,0
56 Pinneberg zus.	11 991	1,6	26 398	5,1	2,2	11 991	1,6	26 398	5,1	2,2
Plön										
57001 Ascheberg (Holstein)	642	6,5	1 131	- 21,9	1,8	642	6,5	1 131	- 21,9	1,8
57004 Behrendorf (Ostsee)	20	900,0	164	198,2	8,2	20	900,0	164	198,2	8,2
57007 Blekendorf	26	550,0	116	136,7	4,5	26	550,0	116	136,7	4,5
57009 Bösdorf	101	119,6	3 612	12,8	35,8	101	119,6	3 612	12,8	35,8
57015 Dersau	160	1,3	264	- 21,7	1,7	160	1,3	264	- 21,7	1,7
57025 Heikendorf
57029 Hohenfelde	10	-	91	42,2	9,1	10	-	91	42,2	9,1
57030 Hohwacht (Ostsee)	1 196	5,7	3 407	12,8	2,8	1 196	5,7	3 407	12,8	2,8
57043 Laboe	350	177,8	1 822	53,1	5,2	350	177,8	1 822	53,1	5,2
57055 Panker	286	23,8	500	44,5	1,7	286	23,8	500	44,5	1,7
57057 Plön, Stadt	1 227	- 2,2	4 271	9,4	3,5	1 227	- 2,2	4 271	9,4	3,5
57069 Ruhwinkel
57073 Schönberg (Holstein)	1 309	23,7	10 309	10,9	7,9	1 309	23,7	10 309	10,9	7,9
57079 Stein
57087 Wendtorf
57088 Wisch
57 Plön zus.	7 260	13,5	29 625	11,2	4,1	7 260	13,5	29 625	11,2	4,1
Rendsburg-Eckernförde										
58009 Aukrug	259	1,2	6 004	- 9,9	23,2	259	1,2	6 004	- 9,9	23,2
58032 Brodersby	648	5,5	6 825	- 9,8	10,5	648	5,5	6 825	- 9,8	10,5
58040 Damp
58042 Dörphof	10	42,9	53	211,8	5,3	10	42,9	53	211,8	5,3
58043 Eckernförde, Stadt	1 521	16,8	3 142	35,3	2,1	1 521	16,8	3 142	35,3	2,1
58054 Fockbek	318	3,9	516	0,4	1,6	318	3,9	516	0,4	1,6
58066 Groß Wittensee
58072 Hanerau-Hademarschen
58077 Hohenwestedt
58086 Jevenstedt	112	89,8	239	39,0	2,1	112	89,8	239	39,0	2,1
58088 Klein Wittensee
58135 Rendsburg, Stadt	1 805	2,1	4 256	28,5	2,4	1 805	2,1	4 256	28,5	2,4
58150 Schwedeneck	97	- 50,0	1 847	16,5	19,0	97	- 50,0	1 847	16,5	19,0
58157 Strande	466	61,2	1 006	21,9	2,2	466	61,2	1 006	21,9	2,2
58166 Waabs	53	x	150	x	2,8	53	x	150	x	2,8

¹ Rechnerischer Wert: Übernachtungen/Ankünfte

Tabelle 1: Ankünfte, Übernachtungen und Aufenthaltsdauer der Gäste in Beherbergungsstätten mit 10 und mehr Betten in ausgewählten Gemeinden in Schleswig-Holstein (ohne Camping)

Kreis Gemeinde	Januar 2014					Januar bis Januar 2014				
	Ankünfte		Übernachtungen		durchschnittliche Aufenthaltsdauer ¹	Ankünfte		Übernachtungen		durchschnittliche Aufenthaltsdauer ¹
	insgesamt	Veränderung zum Vorjahresmonat	insgesamt	Veränderung zum Vorjahresmonat		insgesamt	Veränderung zum Vorjahreszeitraum	insgesamt	Veränderung zum Vorjahreszeitraum	
Anzahl	%	Anzahl	%	Tage	Anzahl	%	Anzahl	%	Tage	
58175 Ahlefeld-Bistensee
58 Rendsb.-Eckernförde zus.	15 383	5,7	59 745	1,9	3,9	15 383	5,7	59 745	1,9	3,9
Schleswig-Flensburg										
59045 Kappeln, Stadt	485	- 20,8	872	- 46,1	1,8	485	- 20,8	872	- 46,1	1,8
59075 Schleswig, Stadt	2 083	7,2	3 369	- 6,2	1,6	2 083	7,2	3 369	- 6,2	1,6
59085 Süderstapel
59112 Gelting	95	5,6	498	13,7	5,2	95	5,6	498	13,7	5,2
59113 Glücksburg/Ostsee, Stadt	1 722	- 10,7	3 476	- 10,6	2,0	1 722	- 10,7	3 476	- 10,6	2,0
59120 Harrislee	3 043	16,1	6 219	8,1	2,0	3 043	16,1	6 219	8,1	2,0
59121 Hasselberg	162	478,6	464	110,0	2,9	162	478,6	464	110,0	2,9
59136 Kronsgaard	193	221,7	543	115,5	2,8	193	221,7	543	115,5	2,8
59137 Langballig
59142 Maasholm	2	- 92,9	59	- 55,0	29,5	2	- 92,9	59	- 55,0	29,5
59147 Nieby
59152 Pommerby	17	-	35	-	2,1	17	-	35	-	2,1
59161 Sörup	69	64,3	172	93,3	2,5	69	64,3	172	93,3	2,5
59164 Steinberg	165	58,7	608	68,0	3,7	165	58,7	608	68,0	3,7
59178 Westerholz
59183 Handewitt	1 375	9,8	3 026	58,8	2,2	1 375	9,8	3 026	58,8	2,2
59184 Oeversee	702	4,3	1 686	8,4	2,4	702	4,3	1 686	8,4	2,4
59186 Steinbergkirche	47	9,3	163	31,5	3,5	47	9,3	163	31,5	3,5
59187 Boren	66	69,2	735	70,1	11,1	66	69,2	735	70,1	11,1
59 Schleswig-Flensburg zus.	12 706	13,6	28 354	14,7	2,2	12 706	13,6	28 354	14,7	2,2
Segeberg										
60004 Bad Bramstedt, Stadt	2 448	- 25,9	7 894	- 19,6	3,2	2 448	- 25,9	7 894	- 19,6	3,2
60005 Bad Segeberg, Stadt	2 544	4,3	13 518	- 5,9	5,3	2 544	4,3	13 518	- 5,9	5,3
60039 Henstedt-Ulzburg	935	42,5	2 140	9,5	2,3	935	42,5	2 140	9,5	2,3
60044 Kaltenkirchen, Stadt	894	52,3	1 519	73,0	1,7	894	52,3	1 519	73,0	1,7
60063 Norderstedt, Stadt	4 937	7,6	10 790	3,7	2,2	4 937	7,6	10 790	3,7	2,2
60 Segeberg zus.	13 624	0,4	39 313	- 5,0	2,9	13 624	0,4	39 313	- 5,0	2,9
Steinburg										
61029 Glückstadt, Stadt	357	155,0	945	33,5	2,6	357	155,0	945	33,5	2,6
61046 Itzehoe, Stadt	903	- 4,6	2 352	9,4	2,6	903	- 4,6	2 352	9,4	2,6
61095 Sankt Margarethen	89	43,5	391	38,7	4,4	89	43,5	391	38,7	4,4
61113 Wilster, Stadt	242	- 23,4	597	- 51,0	2,5	242	- 23,4	597	- 51,0	2,5
61 Steinburg zus.	2 141	11,0	5 461	1,1	2,6	2 141	11,0	5 461	1,1	2,6
Stormarn										
62001 Ahrensburg, Stadt	1 947	10,1	3 755	8,6	1,9	1 947	10,1	3 755	8,6	1,9
62004 Bad Oldesloe, Stadt	1 436	7,7	1 984	- 22,0	1,4	1 436	7,7	1 984	- 22,0	1,4
62045 Lütjensee	572	- 18,8	1 235	- 10,2	2,2	572	- 18,8	1 235	- 10,2	2,2
62060 Reinbek, Stadt	1 170	2,6	2 021	3,0	1,7	1 170	2,6	2 021	3,0	1,7
62061 Reinfeld (Holstein), Stadt	631	26,5	1 254	19,8	2,0	631	26,5	1 254	19,8	2,0
62 Stormarn zus.	10 243	6,9	19 117	3,2	1,9	10 243	6,9	19 117	3,2	1,9
Schleswig-Holstein zus. (ohne Camping)	216 024	11,2	734 624	8,1	3,4	216 024	11,2	734 624	8,1	3,4

¹ Rechnerischer Wert: Übernachtungen/Ankünfte

Tabelle 2: Ankünfte, Übernachtungen und Aufenthaltsdauer der Gäste in Beherbergungsstätten mit 10 und mehr Betten nach Betriebsartengruppe und Reisegebiet in Schleswig-Holstein

Reisegebiet Betriebsartengruppe	Januar 2014					Januar bis Januar 2014				
	Ankünfte		Übernachtungen		durchschnittliche Aufenthaltsdauer ¹	Ankünfte		Übernachtungen		durchschnittliche Aufenthaltsdauer ¹
	insgesamt	Veränderung zum Vorjahresmonat	insgesamt	Veränderung zum Vorjahresmonat		insgesamt	Veränderung zum Vorjahreszeitraum	insgesamt	Veränderung zum Vorjahreszeitraum	
	Anzahl	%	Anzahl	%		Anzahl	%	Anzahl	%	
Schleswig-Holstein zus. (ohne Camping)	216 024	11,2	734 624	8,1	3,4	216 024	11,2	734 624	8,1	3,4
Durchgangsgäste auf Campingplätzen	4 665	53,0	9 970	44,0	2,1	4 665	53,0	9 970	44,0	2,1
Schleswig-Holstein insgesamt (mit Durchgangscamping)	220 689	11,8	744 594	8,5	3,4	220 689	11,8	744 594	8,5	3,4
davon	Schleswig-Holstein insgesamt nach der Betriebsartengruppe									
Hotellerie	156 557	10,5	334 602	11,9	2,1	156 557	10,5	334 602	11,9	2,1
Sonstiges Beherbergungsgewerbe	53 118	19,1	216 861	13,7	4,1	53 118	19,1	216 861	13,7	4,1
Vorsorge- und Reha-Kliniken	11 014	- 0,9	193 131	- 1,9	17,5	11 014	- 0,9	193 131	- 1,9	17,5
davon	Schleswig-Holstein insgesamt nach Reisegebiet und Betriebsartengruppe									
Nordsee										
Hotellerie	29 453	31,5	88 325	21,3	3,0	29 453	31,5	88 325	21,3	3,0
Sonstiges Beherbergungsgewerbe	10 019	18,4	70 568	16,8	7,0	10 019	18,4	70 568	16,8	7,0
Vorsorge- und Reha-Kliniken	3 768	1,5	63 177	- 4,6	16,8	3 768	1,5	63 177	- 4,6	16,8
Nordsee zusammen	43 240	25,0	222 070	11,3	5,1	43 240	25,0	222 070	11,3	5,1
Ostsee										
Hotellerie	66 827	9,2	132 815	11,5	2,0	66 827	9,2	132 815	11,5	2,0
Sonstiges Beherbergungsgewerbe	27 631	17,0	102 053	8,8	3,7	27 631	17,0	102 053	8,8	3,7
Vorsorge- und Reha-Kliniken	4 209	2,4	68 464	3,5	16,3	4 209	2,4	68 464	3,5	16,3
Ostsee zusammen	98 667	10,9	303 332	8,7	3,1	98 667	10,9	303 332	8,7	3,1
Holsteinische Schweiz										
Hotellerie	2 823	21,6	5 582	4,9	2,0	2 823	21,6	5 582	4,9	2,0
Sonstiges Beherbergungsgewerbe	2 616	9,0	5 962	10,4	2,3	2 616	9,0	5 962	10,4	2,3
Vorsorge- und Reha-Kliniken	773	- 13,3	20 036	1,9	25,9	773	- 13,3	20 036	1,9	25,9
Holsteinische Schweiz zusammen	6 212	10,7	31 580	4,0	5,1	6 212	10,7	31 580	4,0	5,1
Übriges Binnenland										
Hotellerie	57 454	3,1	107 880	6,1	1,9	57 454	3,1	107 880	6,1	1,9
Sonstiges Beherbergungsgewerbe	12 852	26,7	38 278	22,8	3,0	12 852	26,7	38 278	22,8	3,0
Vorsorge- und Reha-Kliniken	2 264	- 5,5	41 454	- 7,5	18,3	2 264	- 5,5	41 454	- 7,5	18,3
Übriges Binnenland zusammen	72 570	6,3	187 612	5,6	2,6	72 570	6,3	187 612	5,6	2,6

Hotellerie = Hotels, Gasthöfe, Pensionen, Hotels garni

Sonstiges Beherbergungsgewerbe = Feriencentren, Ferienwohnungen und -häuser, Jugendherbergen, Erholungs-, Ferien- und Schulungsheime, Campingplätze

¹ Rechnerischer Wert: Übernachtungen/Ankünfte

Tabelle 3: Ankünfte und Übernachtungen in Beherbergungsstätten mit 10 und mehr Betten und auf Campingplätzen in Schleswig-Holstein

Gemeindegruppe ¹	Januar 2014				Januar bis Januar 2014	
	Ankünfte	Über- nachtungen	Ankünfte	Über- nachtungen	Ankünfte	Über- nachtungen
	Anzahl		Veränderung gegenüber dem Vergleichszeitraum 2013 in %			
Heilbäder	8 610	49 735	- 2,0	- 2,9	- 2,0	- 2,9
Nordseebäder	37 748	207 755	24,2	9,8	24,2	9,8
Ostseebäder	50 229	201 476	12,5	9,2	12,5	9,2
Luftkurorte	10 209	35 160	5,4	4,2	5,4	4,2
Erholungsorte	15 730	45 634	18,0	12,5	18,0	12,5
Übrige Gemeinden	98 163	204 834	8,4	9,3	8,4	9,3
darunter						
Großstädte ²	34 777	70 132	6,2	7,3	6,2	7,3
Schleswig-Holstein	220 689	744 594	11,8	8,5	11,8	8,5
darunter						
aus dem Ausland	24 971	56 735	10,7	11,9	10,7	11,9
Durchgangsgäste auf Campingplätzen ³	4 665	9 970	53,0	44,0	53,0	44,0

¹ Die Gliederung der Ergebnisse nach Gemeindegruppen bezieht sich auf den Stand zum Jahresanfang

² Die Gliederung Großstädte entspricht Kiel und Lübeck ohne Travemünde je ohne Campingplätze

³ Durchgangscamping ohne Dauercamping

Tabelle 4: Entwicklung der Anzahl der Betriebe, Betten, Ankünfte und Übernachtungen sowie der Auslastung der Bettenkapazität in Schleswig-Holstein

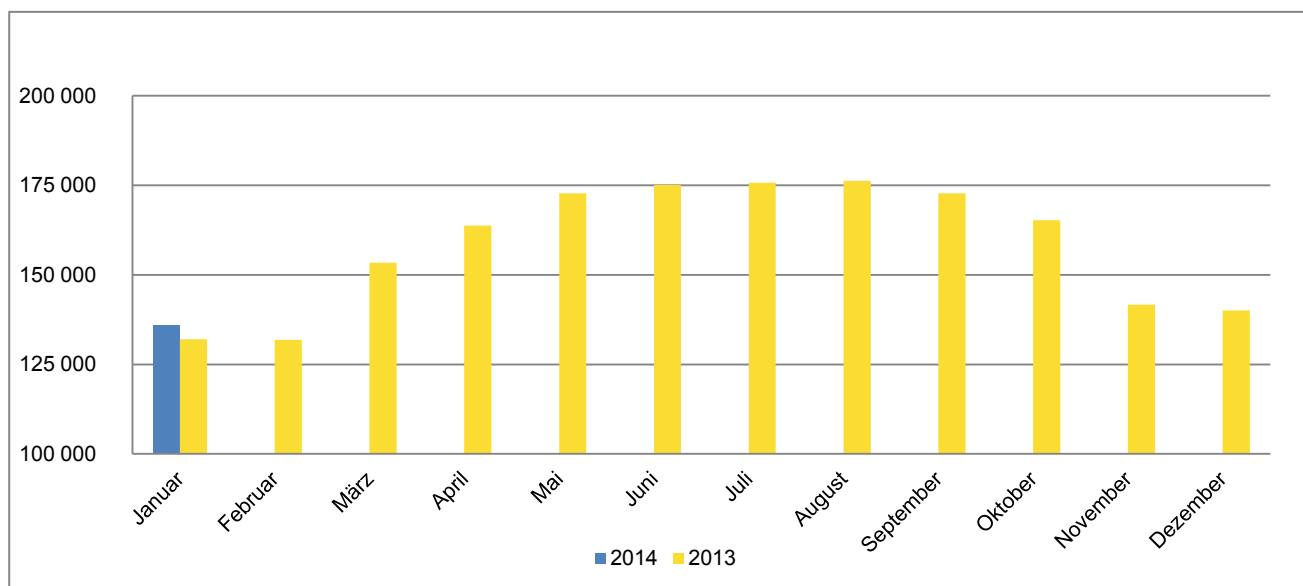
[illegible]

1 Bis 12/2011 Betriebe mit 9 und mehr Betten, ab 01/2012 Betriebe mit 10 und mehr Betten

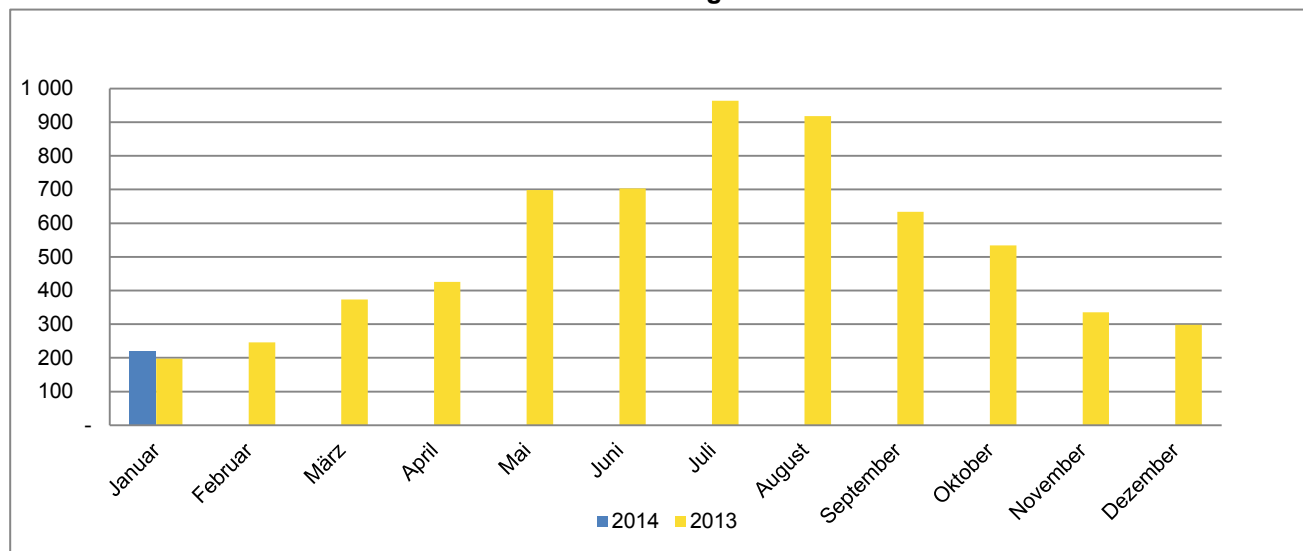
2 Monat = am Ende des Monats: Jahr = Ende Juli

3 Übernachtungen / (Betten X Kalendertage im Berichtszeitraum) jeweils für alle Betriebe ohne Campingplätze

Grafik 1: Anzahl der angebotenen Betten in Schleswig-Holstein



Grafik 2: Ankünfte in Schleswig-Holstein in Tausend



Grafik 3: Übernachtungen in Schleswig-Holstein in Tausend

