

STATISTISCHE BERICHTE

Kennziffer: G III 1 - vj 3/13 SH

Ausfuhr des Landes Schleswig-Holstein 3. Quartal 2013

Herausgegeben am: 3. Februar 2014



Impressum

Statistische Berichte

Herausgeber:

Statistisches Amt für Hamburg und Schleswig-Holstein

– Anstalt des öffentlichen Rechts –

Steckelhörn 12
20457 Hamburg

Auskunft zu dieser Veröffentlichung:

Sven Ohlsen
Telefon: 040/42831-1820
E-Mail: sven.ohlsen@statistik-nord.de

Auskunftsdienst:

E-Mail: info@statistik-nord.de
Auskünfte: 040 42831-1766
0431 6895-9393

Internet: www.statistik-nord.de

© Statistisches Amt für Hamburg und Schleswig-Holstein, Hamburg 2013
Auszugsweise Vervielfältigung und Verbreitung mit Quellenangabe gestattet.

Sofern in den Produkten auf das Vorhandensein von Copyrightrechten Dritter hingewiesen wird, sind die in deren Produkten ausgewiesenen Copyrightbestimmungen zu wahren. Alle übrigen Rechte bleiben vorbehalten.

Zeichenerklärung:

0	weniger als die Hälfte von 1 in der letzten besetzten Stelle, jedoch mehr als nichts
–	nichts vorhanden (genau Null)
...	Angabe fällt später an
·	Zahlenwert unbekannt oder geheim zu halten
×	Tabellenfach gesperrt, weil Aussage nicht sinnvoll
p	vorläufiges Ergebnis
r	berichtigtes Ergebnis
s	geschätztes Ergebnis
a. n. g.	anderweitig nicht genannt
u. dgl.	und dergleichen

1. Ausfuhr des Landes Schleswig-Holstein¹ nach Warengruppen und -untergruppen

Warengruppe Warenuntergruppe	Juli	August	September	Januar - September		
	2013 ^a			2013 ^a	2012 ^b	Veränderung ²
	in Mio. Euro					in %
Waren der Ernährungswirtschaft	212	191	175	1 631	1 629	0,1
davon						
lebende Tiere	3	2	3	17	11	55,5
Nahrungsmittel tierischen Ursprungs	107	91	100	788	762	3,3
darunter						
Milch und Milcherzeugnisse, ausgenommen Butter und Käse	25	22	28	210	179	17,7
Fleisch und Fleischwaren	43	31	33	271	298	- 9,0
Nahrungsmittel pflanzlichen Ursprungs	94	91	63	760	783	- 3,0
darunter						
Weizen, Roggen, Gerste	8	6	1	76	106	- 28,0
Kleie	8	14	2	63	98	- 35,4
Backwaren	11	12	6	93	88	5,4
Genussmittel	8	7	9	67	72	- 8,0
Waren der gewerblichen Wirtschaft	1 378	1 272	1 340	11 909	12 208	- 2,4
davon						
Rohstoffe	8	8	7	74	83	- 10,6
Halbwaren	140	91	189	1 208	1 127	7,2
darunter						
Aluminium, roh, auch Legierungen	3	3	3	31	43	- 28,8
Mineralölerzeugnisse	47	16	81	357	188	90,3
Düngemittel	5	4	2	61	110	- 44,4
Teer und Teerdestillationserzeugnisse	17	0	33	135	143	- 5,3
Fertigwaren	1 230	1 173	1 143	10 627	10 998	- 3,4
davon						
Vorerzeugnisse	162	142	128	1 466	1 496	- 2,0
darunter						
Papier und Pappe	19	17	12	173	189	- 8,5
Kunststoffe	56	47	41	505	493	2,6
andere chemische Vorerzeugnisse	23	21	23	202	209	- 3,3
Enderzeugnisse	1 068	1 031	1 015	9 161	9 501	- 3,6
darunter						
Bekleidung	30	44	43	294	298	- 1,3
Druckerzeugnisse	33	34	38	305	293	3,9
Eisen- und Stahlwaren	26	26	24	247	267	- 7,5
Chemische Enderzeugnisse	100	60	61	648	578	12,1
Waren aus Kunststoffen	42	42	45	362	375	- 3,3
Pharmazeutische Erzeugnisse	152	157	144	1 279	1 413	- 9,5
Maschinen	255	224	244	2 197	2 185	0,6
Nachrichtentechnische Geräte	11	17	17	121	144	- 16,3
Medizinische Geräte	71	79	77	694	699	- 0,7
Feinmechanische Erzeugnisse	42	42	38	372	377	- 1,5
Kraftfahrzeuge	52	61	51	540	580	- 7,0
Wasserfahrzeuge	3	36	67	364	441	- 17,4
Rückwaren und Ersatzlieferungen, andere nicht aufgliederbare Warenverkehre	87	71	83	756	147	×
Insgesamt	1 677	1 533	1 598	14 295	13 984	2,2

¹ Spezialhandel: Die Ausfuhrwerte beziehen sich auf Waren, die in Schleswig-Holstein hergestellt oder zuletzt so bearbeitet worden sind, dass sich ihre Beschaffenheit wesentlich geändert hat.

² Die Veränderungsdaten wurden aus den nicht gerundeten Zahlen gerechnet

^a Daten können sich durch Revision noch ändern

^b endgültige Daten

2. Ausfuhr des Landes Schleswig-Holstein¹ nach Bestimmungsländern

Bestimmungsland	Juli	August	September	Januar - September		
	2013 ^a			2013 ^a	2012 ^b	Veränderung ² in %
	in Mio Euro					
Europa	1 171	1 003	1 160	9 747	9 467	3,0
davon						
EU-Länder	1 018	860	1 013	8 275	8 100	2,2
davon						
Euro-Länder	588	469	566	4 766	4 507	5,7
darunter						
Frankreich	111	76	95	860	823	4,5
Belgien	87	78	80	774	727	6,5
Luxemburg	5	5	5	52	51	1,8
Niederlande	132	112	180	1 120	937	19,5
Italien	100	63	69	662	656	1,0
Irland	5	4	6	51	40	27,7
Portugal	8	10	9	82	84	- 2,9
Griechenland	12	8	8	77	78	- 1,0
Spanien	41	31	32	324	341	- 4,9
Finnland	17	17	13	159	143	11,4
Österreich	51	51	49	447	461	- 3,0
Estland	7	4	6	50	52	- 2,5
Slowenien	5	4	5	40	42	- 3,2
Slowakei	5	6	6	49	55	- 11,2
Malta	0	0	0	5	5	- 4,8
Zypern	2	2	1	13	13	1,3
übrige EU-Länder zusammen	430	391	447	3 508	3 592	- 2,3
davon						
Vereinigtes Königreich	129	88	150	938	977	- 4,1
Dänemark	123	136	127	1 103	1 141	- 3,3
Polen	61	58	60	490	533	- 8,0
Schweden	38	38	42	398	367	8,6
Lettland	4	2	4	24	39	- 39,5
Litauen	7	5	5	43	44	- 2,9
Tschechische Republik	31	27	27	225	221	1,6
Ungarn	21	18	14	165	166	- 0,3
Rumänien	9	9	9	78	71	9,0
Kroatien ³	5	4	4	31	23	34,8
Bulgarien	2	5	4	31	33	- 4,4
übrige europäische Länder	153	143	147	1 472	1 367	7,7
darunter						
Norwegen	20	20	21	189	212	- 10,9
Russland	48	51	52	442	400	10,4
Schweiz	44	41	44	379	387	- 2,1
Türkei	21	15	17	309	223	38,7
Afrika	24	33	21	258	232	11,5
darunter						
Ägypten	3	5	3	46	27	66,0
Marokko	1	1	2	18	14	28,3
Südafrika	10	8	8	78	78	0,5
Amerika	170	218	175	1 784	1 928	- 7,4
darunter						
NAFTA	128	152	134	1 282	1 395	- 8,1
darunter						
USA	104	129	111	1 041	1 039	0,2
Kanada	16	16	16	181	299	- 39,6
Südamerika	34	37	35	301	319	- 5,8
darunter						

2. Ausfuhr des Landes Schleswig-Holstein¹ nach Bestimmungsländern

Bestimmungsland	Juli	August	September	Januar - September		
	2013 ^a			2013 ^a	2012 ^b	Veränderung ² in %
	in Mio Euro					
Brasilien	19	16	20	160	167	- 4,5
Asien	297	264	224	2 369	2 230	6,2
darunter						
ASEAN	40	32	30	312	317	- 1,4
China	84	91	72	751	732	2,5
Südkorea	94	54	33	390	269	45,1
Japan	20	18	21	193	200	- 3,6
Saudi-Arabien	8	11	12	98	124	- 20,8
Australien, Ozeanien	12	13	15	117	123	- 5,3
darunter						
Australien	11	10	12	98	105	- 6,7
Schiffs- und Luftfahrzeugbedarf, nicht ermittelte Länder	2	2	3	19	4	×
Insgesamt	1 677	1 533	1 598	14 295	13 984	2,2

¹ Spezialhandel: Die Ausfuhrwerte beziehen sich auf Waren, die in Hamburg hergestellt oder zuletzt so bearbeitet worden sind, dass sich ihre Beschaffenheit wesentlich geändert hat.

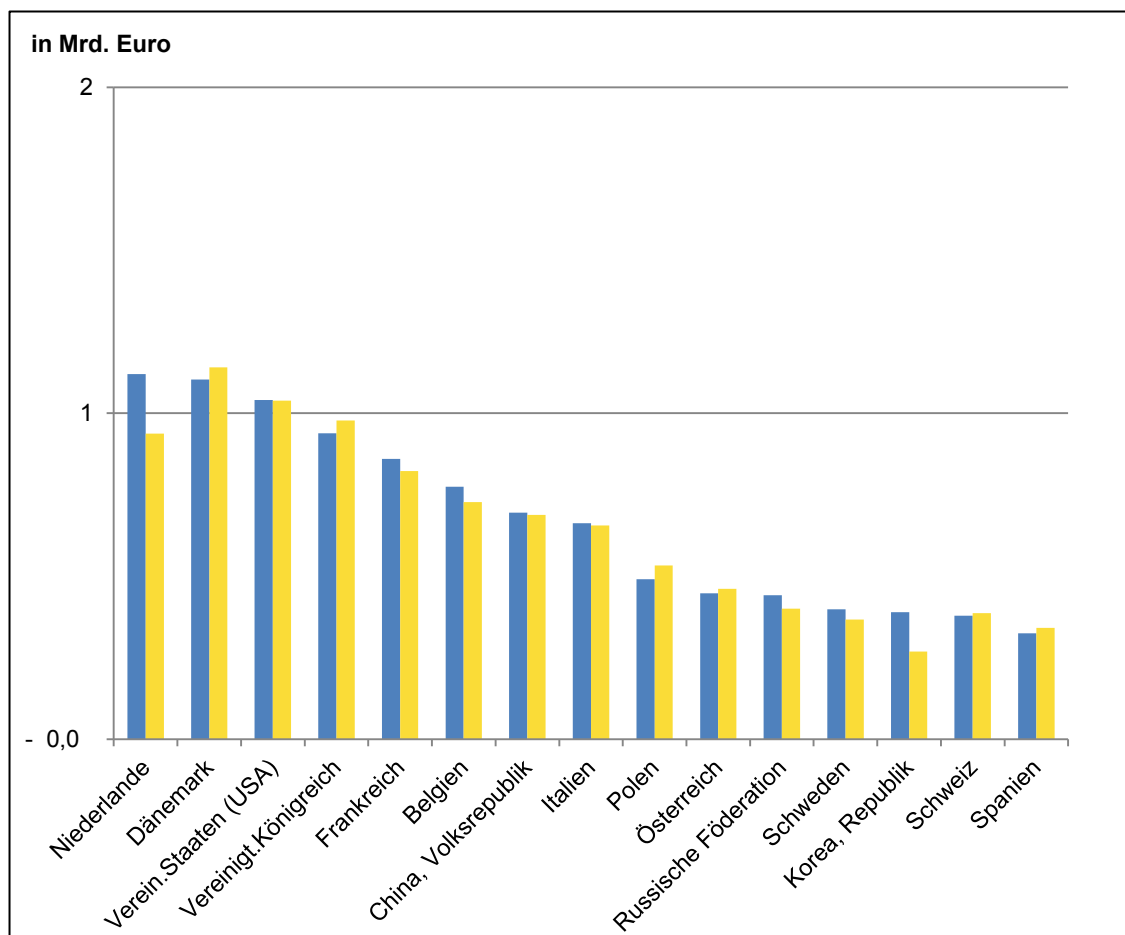
² Die Veränderungsdaten wurden aus den nicht gerundeten Zahlen gerechnet

³ Kroatien (EU Mitglied ab 07/2013)

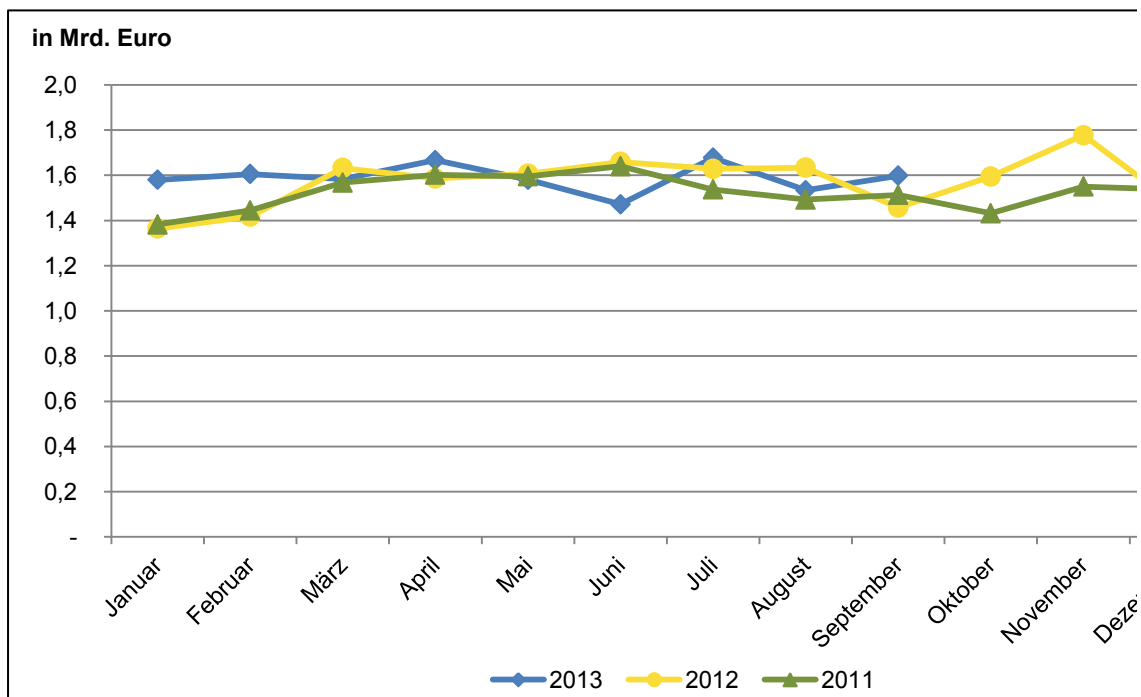
^a Daten können sich durch Revision noch ändern

^b endgültige Daten

Grafik 1: Ausfuhr des Landes Schleswig-Holstein nach Bestimmungsländer im Vorjahr der Monate Januar bis September



Grafik 2: Ausfuhr des Landes Schleswig-Holstein 2012 bis 2013 im Monatsvergleich



Arbeitsvergleich



gleich

