

STATISTISCHER BERICHT

Kennziffer: G IV 1 - m 1/13 S

Beherbergung im Reiseverkehr in Schleswig-Holstein Januar 2013

- Vorläufige Ergebnisse -

Herausgegeben am: 21. März 2013



Impressum

Statistische Berichte

Herausgeber

Statistisches Amt für Hamburg und Schleswig-Holstein

– Anstalt des öffentlichen Rechts –

Steckelhörn 12
20457 Hamburg

Auskunft zu dieser Veröffentlichung:

Michael Schäfer

Telefon: 0431/6895-9231

E-Mail: tourismussh@statistik-nord.de

Auskunftsdienst

E-Mail: info@statistik-nord.de

Auskünfte: 040 42831-1766
0431 6895-9393

Internet: www.statistik-nord.de

© Statistisches Amt für Hamburg und Schleswig-Holstein, Hamburg 2013
Auszugsweise Vervielfältigung und Verbreitung mit Quellenangabe gestattet.

Sofern in den Produkten auf das Vorhandensein von Copyrightrechten Dritter hingewiesen wird, sind die in deren Produkten ausgewiesenen Copyrightbestimmungen zu wahren. Alle übrigen Rechte bleiben vorbehalten.

Zeichenerklärung

0	weniger als die Hälfte von 1 in der letzten besetzten Stelle, jedoch mehr als nichts
–	nichts vorhanden (genau Null)
...	Angabe fällt später an
·	Zahlenwert unbekannt oder geheim zu halten
x	Tabellenfach gesperrt, weil Aussage nicht sinnvoll
p	vorläufiges Ergebnis
r	berichtigtes Ergebnis
s	geschätztes Ergebnis
a. n. g	anderweitig nicht genannt
u. dgl.	und dergleichen

1. Ankünfte, Übernachtungen und Aufenthaltsdauer der Gäste in Beherbergungsstätten mit 10 und mehr Betten in ausgewählten Gemeinden in Schleswig-Holstein (ohne Camping)

Kreis Gemeinde	Januar 2013					Januar bis Januar 2013				
	Ankünfte		Übernachtungen		durchschnittliche Aufenthaltsdauer ¹	Ankünfte		Übernachtungen		durchschnittliche Aufenthaltsdauer ¹
	insgesamt	Veränderung zum Vorjahresmonat	insgesamt	Veränderung zum Vorjahresmonat		insgesamt	Veränderung zum Vorjahreszeitraum	insgesamt	Veränderung zum Vorjahreszeitraum	
Anzahl	%	Anzahl	%	Tage	Anzahl	%	Anzahl	%	Tage	
01 Flensburg	5 388	-0,1	10 994	3,3	2,0	5 388	-0,1	10 994	3,3	2,0
02 Kiel	14 780	-5,3	27 916	-6,8	1,9	14 780	-5,3	27 916	-6,8	1,9
03 Lübeck	24 935	-3,5	57 746	1,3	2,3	24 935	-3,5	57 746	1,3	2,3
03001 Lübeck ohne Travemünde	17 892	-4,4	37 269	-1,6	2,1	17 892	-4,4	37 269	-1,6	2,1
03002 Travemünde	7 043	-1,1	20 477	6,9	2,9	7 043	-1,1	20 477	6,9	2,9
04 Neumünster	3 606	13,1	7 779	5,3	2,2	3 606	13,1	7 779	5,3	2,2
Dithmarschen										
51011 Brunsbüttel, Stadt	354	0,6	768	23,7	2,2	354	0,6	768	23,7	2,2
51013 Büsum	2 044	-7,9	10 690	-1,0	5,2	2 044	-7,9	10 690	-1,0	5,2
51014 Büsumer Deichhausen	60	-7,7	392	12,3	6,5	60	-7,7	392	12,3	6,5
51034 Friedrichskoog	294	18,5	3 796	90,6	12,9	294	18,5	3 796	90,6	12,9
51043 Hedwigenkoog	22	450,0	229	154,4	10,4	22	450,0	229	154,4	10,4
51044 Heide, Stadt	817	-10,5	1 933	-5,2	2,4	817	-10,5	1 933	-5,2	2,4
51057 Kaiser-Wilhelm-Koog	32	357,1	86	168,8	2,7	32	357,1	86	168,8	2,7
51062 Kronprinzenkoog
51113 Wöhrden	79	-39,2	169	-48,2	2,1	79	-39,2	169	-48,2	2,1
51132 Westerdeichstrich	6	-80,6	87	-38,7	14,5	6	-80,6	87	-38,7	14,5
51137 Nordermeldorf
51 Dithmarschen zus.	5 559	1,6	22 686	12,4	4,1	5 559	1,6	22 686	12,4	4,1
Herzogtum Lauenburg										
53003 Aumühle	165	26,0	256	20,8	1,6	165	26,0	256	20,8	1,6
53004 Bäk
53009 Berkenthin	43	-14,0	109	-16,2	2,5	43	-14,0	109	-16,2	2,5
53032 Geesthacht, Stadt	684	-9,3	1 402	-34,6	2,0	684	-9,3	1 402	-34,6	2,0
53046 Gudow	297	-24,0	361	-34,6	1,2	297	-24,0	361	-34,6	1,2
53083 Lauenburg/Elbe, Std.	732	-1,7	1 238	-16,7	1,7	732	-1,7	1 238	-16,7	1,7
53090 Mölln, Stadt	1 854	10,8	13 317	-5,9	7,2	1 854	10,8	13 317	-5,9	7,2
53100 Ratzeburg, Stadt	1 124	-4,0	5 114	-7,7	4,5	1 124	-4,0	5 114	-7,7	4,5
53116 Schwarzenbek, Stadt	307	-2,8	537	-14,5	1,7	307	-2,8	537	-14,5	1,7
53117 Seedorf	148	270,0	325	195,5	2,2	148	270,0	325	195,5	2,2
53 Hzgt. Lauenburg zus.	6 848	-3,7	26 848	-14,6	3,9	6 848	-3,7	26 848	-14,6	3,9
Nordfriesland										
54005 Alkersum	3	-76,9	51	-28,2	17,0	3	-76,9	51	-28,2	17,0
54014 Bordelum	41	-77,7	187	-83,7	4,6	41	-77,7	187	-83,7	4,6
54019 Bredstedt, Stadt	175	-12,9	314	-32,9	1,8	175	-12,9	314	-32,9	1,8
54022 Dagebüll	167	8,4	385	51,0	2,3	167	8,4	385	51,0	2,3
54033 Friedrichstadt,Stadt	423	1,4	1 093	26,2	2,6	423	1,4	1 093	26,2	2,6
54035 Garding, Kirchspiel
54036 Garding, Stadt	8	-	84	35,5	10,5	8	-	84	35,5	10,5
54046 Hörnum (Sylt)	314	45,4	2 067	39,5	6,6	314	45,4	2 067	39,5	6,6
54050 Hallig Hooge	56	27,3	264	9,1	4,7	56	27,3	264	9,1	4,7
54056 Husum, Stadt	2 117	-8,5	4 129	-11,6	2,0	2 117	-8,5	4 129	-11,6	2,0
54061 Kampen (Sylt)	496	-37,6	3 404	-8,1	6,9	496	-37,6	3 404	-8,1	6,9
54074 Langeneß	97	-9,3	245	-5,4	2,5	97	-9,3	245	-5,4	2,5
54078 List	1 623	-16,3	6 180	-3,8	3,8	1 623	-16,3	6 180	-3,8	3,8
54083 Midlum
54085 Nebel	594	-26,9	8 076	-24,2	13,6	594	-26,9	8 076	-24,2	13,6

¹ Rechnerischer Wert: Übernachtungen/Ankünfte

1. Ankünfte, Übernachtungen und Aufenthaltsdauer der Gäste in Beherbergungsstätten mit 10 und mehr Betten in ausgewählten Gemeinden in Schleswig-Holstein (ohne Camping)

Kreis Gemeinde	Januar 2013					Januar bis Januar 2013				
	Ankünfte		Übernachtungen		durch- schnitt- liche Aufent- halts- dauer ¹	Ankünfte		Übernachtungen		durch- schnitt- liche Aufent- halts- dauer ¹
	insgesamt	Veränder- ung zum Vorjahres- monat	insgesamt	Veränder- ung zum Vorjahres- monat		insgesamt	Veränder- ung zum Vorjah- reszeit- raum	insgesamt	Veränder- ung zum Vorjah- reszeit- raum	
Anzahl	%	Anzahl	%	Tage	Anzahl	%	Anzahl	%	Tage	
54087 Nieblum	46	76,9	414	80,8	9,0	46	76,9	414	80,8	9,0
54088 Niebüll, Stadt	389	-25,3	812	-26,6	2,1	389	-25,3	812	-26,6	2,1
54089 Norddorf auf Amrum	1 211	26,0	9 431	21,7	7,8	1 211	26,0	9 431	21,7	7,8
54091 Nordstrand	191	41,5	761	16,9	4,0	191	41,5	761	16,9	4,0
54094 Oevenum	41	-51,2	212	-17,8	5,2	41	-51,2	212	-17,8	5,2
54098 Oldsum	-	-	40	566,7	x	-	-	40	566,7	x
54100 Osterhever
54103 Pellworm	67	-40,7	1 301	23,2	19,4	67	-40,7	1 301	23,2	19,4
54113 Sankt Peter-Ording	6 388	-4,9	40 054	4,8	6,3	6 388	-4,9	40 054	4,8	6,3
54129 Süderende	26	-3,7	159	47,2	6,1	26	-3,7	159	47,2	6,1
54131 Süderlügum	172	-13,6	252	-13,1	1,5	172	-13,6	252	-13,1	1,5
54134 Tating	23	64,3	136	94,3	5,9	23	64,3	136	94,3	5,9
54135 Tetenbüll
54138 Tönning, Stadt	522	20,0	1 369	9,0	2,6	522	20,0	1 369	9,0	2,6
54140 Tümlauer Koog	3	-25,0	56	115,4	18,7	3	-25,0	56	115,4	18,7
54143 Utersum	380	19,9	6 262	-2,6	16,5	380	19,9	6 262	-2,6	16,5
54145 Vollerwiek	14	40,0	201	161,0	14,4	14	40,0	201	161,0	14,4
54148 Welt	1	-	34	70,0	34,0	1	-	34	70,0	34,0
54149 Wenningstedt-Braderup (Sylt)	2 768	9,0	13 960	32,3	5,0	2 768	9,0	13 960	32,3	5,0
54150 Westerhever	15	650,0	174	x	11,6	15	650,0	174	x	11,6
54160 Wittdün auf Amrum	219	-12,4	1 304	-8,7	6,0	219	-12,4	1 304	-8,7	6,0
54163 Wrixum	31	72,2	156	129,4	5,0	31	72,2	156	129,4	5,0
54164 Wyk auf Föhr, Stadt	1 127	3,6	10 661	11,9	9,5	1 127	3,6	10 661	11,9	9,5
54168 Sylt	10 981	6,1	68 007	-0,3	6,2	10 981	6,1	68 007	-0,3	6,2
54 Nordfriesland zus.	32 266	-0,7	185 455	2,3	5,7	32 266	-0,7	185 455	2,3	5,7
Ostholstein										
55004 Bad Schwartau, Stadt	719	20,2	7 299	15,3	10,2	719	20,2	7 299	15,3	10,2
55007 Bosau	89	790,0	180	x	2,0	89	790,0	180	x	2,0
55010 Dahme	214	75,4	1 197	71,5	5,6	214	75,4	1 197	71,5	5,6
55012 Eutin, Stadt	583	86,3	1 113	119,5	1,9	583	86,3	1 113	119,5	1,9
55015 Gremersdorf	238	47,8	288	30,3	1,2	238	47,8	288	30,3	1,2
55016 Grömitz	1 970	23,1	15 994	32,1	8,1	1 970	23,1	15 994	32,1	8,1
55017 Großenbrode	205	4,6	2 044	143,9	10,0	205	4,6	2 044	143,9	10,0
55018 Grube	-	x	-	x	x	-	x	-	x	x
55021 Heiligenhafen, Stadt	349	33,7	906	26,0	2,6	349	33,7	906	26,0	2,6
55022 Heringsdorf	79	-18,6	691	4,2	8,7	79	-18,6	691	4,2	8,7
55025 Kellenhusen (Ostsee)	234	29,3	2 609	62,8	11,1	234	29,3	2 609	62,8	11,1
55028 Malente	2 663	-13,9	19 843	-6,3	7,5	2 663	-13,9	19 843	-6,3	7,5
55031 Neukirchen
55032 Neustadt in Holstein	1 336	-4,6	5 002	6,1	3,7	1 336	-4,6	5 002	6,1	3,7
55033 Oldenburg / Holstein	158	-19,0	239	-14,9	1,5	158	-19,0	239	-14,9	1,5
55035 Ratekau	746	73,5	2 826	8,2	3,8	746	73,5	2 826	8,2	3,8
55037 Schashagen	5	-64,3	5	-98,9	1,0	5	-64,3	5	-98,9	1,0
55038 Schönwalde / Bungsberg
55039 Sierksdorf	280	-13,3	954	-14,4	3,4	280	-13,3	954	-14,4	3,4
55041 Süsel
55042 Timmendorfer Strand	7 347	18,7	29 287	11,2	4,0	7 347	18,7	29 287	11,2	4,0
55043 Wangels

¹ Rechnerischer Wert: Übernachtungen/Ankünfte

1. Ankünfte, Übernachtungen und Aufenthaltsdauer der Gäste in Beherbergungsstätten mit 10 und mehr Betten in ausgewählten Gemeinden in Schleswig-Holstein (ohne Camping)

Kreis Gemeinde	Januar 2013					Januar bis Januar 2013				
	Ankünfte		Übernachtungen		durchschnittliche Aufenthaltsdauer ¹	Ankünfte		Übernachtungen		durchschnittliche Aufenthaltsdauer ¹
	insgesamt	Veränderung zum Vorjahresmonat	insgesamt	Veränderung zum Vorjahresmonat		insgesamt	Veränderung zum Vorjahreszeitraum	insgesamt	Veränderung zum Vorjahreszeitraum	
55044 Scharbeutz	3 476	6,2	9 407	-6,4	2,7	3 476	6,2	9 407	-6,4	2,7
55046 Fehmarn, Stadt	3 704	56,2	17 807	76,0	4,8	3 704	56,2	17 807	76,0	4,8
55 Ostholstein zus.	34 499	8,5	150 397	7,5	4,4	34 499	8,5	150 397	7,5	4,4
Pinneberg										
56002 Barmstedt, Stadt	735	-19,1	2 122	11,0	2,9	735	-19,1	2 122	11,0	2,9
56015 Elmshorn, Stadt	1 465	7,8	3 002	10,4	2,0	1 465	7,8	3 002	10,4	2,0
56025 Helgoland	1 437	-3,5	5 151	9,0	3,6	1 437	-3,5	5 151	9,0	3,6
56039 Pinneberg, Stadt	1 017	-3,4	1 982	-3,0	1,9	1 017	-3,4	1 982	-3,0	1,9
56041 Quickborn, Stadt	2 336	-1,5	3 662	-11,4	1,6	2 336	-1,5	3 662	-11,4	1,6
56043 Rellingen	1 035	-5,6	1 722	-10,5	1,7	1 035	-5,6	1 722	-10,5	1,7
56049 Uetersen, Stadt	466	-16,5	1 049	15,7	2,3	466	-16,5	1 049	15,7	2,3
56050 Wedel, Stadt	1 400	1,7	2 506	-7,9	1,8	1 400	1,7	2 506	-7,9	1,8
56 Pinneberg zus.	11 834	-2,1	25 176	2,0	2,1	11 834	-2,1	25 176	2,0	2,1
Plön										
57001 Ascheberg (Holstein)	571	32,8	1 415	56,5	2,5	571	32,8	1 415	56,5	2,5
57004 Behrendorf (Ostsee)	2	-92,3	55	-30,4	27,5	2	-92,3	55	-30,4	27,5
57007 Blekendorf	4	-	49	226,7	12,3	4	-	49	226,7	12,3
57009 Bösdorf	64	33,3	3 246	-10,2	50,7	64	33,3	3 246	-10,2	50,7
57015 Dersau	158	4,6	337	18,7	2,1	158	4,6	337	18,7	2,1
57025 Heikendorf
57029 Hohenfelde
57030 Hohwacht (Ostsee)	1 039	-8,3	2 955	0,1	2,8	1 039	-8,3	2 955	0,1	2,8
57043 Laboe	146	-27,7	1 324	-5,0	9,1	146	-27,7	1 324	-5,0	9,1
57055 Panker	240	60,0	381	22,9	1,6	240	60,0	381	22,9	1,6
57057 Plön, Stadt	1 310	-2,7	3 967	1,1	3,0	1 310	-2,7	3 967	1,1	3,0
57069 Ruhwinkel
57073 Schönberg (Holstein)	1 149	32,8	9 478	13,6	8,2	1 149	32,8	9 478	13,6	8,2
57079 Stein
57087 Wendtorf
57088 Wisch
57 Plön zus.	6 400	11,5	26 925	10,4	4,2	6 400	11,5	26 925	10,4	4,2
Rendsburg-Eckernförde										
58009 Aukrug	265	-29,3	6 607	-2,4	24,9	265	-29,3	6 607	-2,4	24,9
58032 Brodersby	619	-4,3	7 518	-13,0	12,1	619	-4,3	7 518	-13,0	12,1
58040 Damp
58042 Dörphof	7	-12,5	17	41,7	2,4	7	-12,5	17	41,7	2,4
58043 Eckernförde, Stadt	1 302	-9,3	2 323	-10,2	1,8	1 302	-9,3	2 323	-10,2	1,8
58054 Fockbek	306	-19,0	514	-20,6	1,7	306	-19,0	514	-20,6	1,7
58066 Groß Wittensee
58072 Hanerau-Hademarschen
58077 Hohenwestedt
58086 Jevenstedt
58088 Klein Wittensee
58135 Rendsburg, Stadt	1 653	6,8	2 785	18,0	1,7	1 653	6,8	2 785	18,0	1,7
58150 Schwedeneck	194	35,7	1 586	-27,4	8,2	194	35,7	1 586	-27,4	8,2
58157 Strande	316	-14,6	894	23,7	2,8	316	-14,6	894	23,7	2,8
58166 Waabs	2	-71,4	9	-88,5	4,5	2	-71,4	9	-88,5	4,5

¹ Rechnerischer Wert: Übernachtungen/Ankünfte

1. Ankünfte, Übernachtungen und Aufenthaltsdauer der Gäste in Beherbergungsstätten mit 10 und mehr Betten in ausgewählten Gemeinden in Schleswig-Holstein (ohne Camping)

Kreis Gemeinde	Januar 2013					Januar bis Januar 2013				
	Ankünfte		Übernachtungen		durchschnittliche Aufenthaltsdauer ¹	Ankünfte		Übernachtungen		durchschnittliche Aufenthaltsdauer ¹
	insgesamt	Veränderung zum Vorjahresmonat	insgesamt	Veränderung zum Vorjahresmonat		insgesamt	Veränderung zum Vorjahreszeitraum	insgesamt	Veränderung zum Vorjahreszeitraum	
Anzahl	%	Anzahl	%	Tage	Anzahl	%	Anzahl	%	Tage	
58175 Ahlefeld-Bistensee										
58 Rendsb.-Eckernförde zus.	14 678	-12,4	58 244	-14,7	4,0	14 678	-12,4	58 244	-14,7	4,0
Schleswig-Flensburg										
59011 Boren	64	64,1	605	43,4	9,5	64	64,1	605	43,4	9,5
59045 Kappeln, Stadt	568	74,2	1 651	143,2	2,9	568	74,2	1 651	143,2	2,9
59075 Schleswig, Stadt	1 951	26,7	3 610	43,7	1,9	1 951	26,7	3 610	43,7	1,9
59085 Süderstapel	-	x	-	x	x	-	x	-	x	x
59112 Gelting	71	6,0	514	60,1	7,2	71	6,0	514	60,1	7,2
59113 Glücksburg/Ostsee, Stadt	1 622	-15,9	3 018	-20,2	1,9	1 622	-15,9	3 018	-20,2	1,9
59120 Harrislee	2 620	3,8	5 752	17,3	2,2	2 620	3,8	5 752	17,3	2,2
59121 Hasselberg	33	-34,0	260	42,9	7,9	33	-34,0	260	42,9	7,9
59136 Kronsgaard	136	-0,0	373	-22,9	2,7	136	-0,0	373	-22,9	2,7
59137 Langballig	57	-	716	-	12,6	57	-	716	-	12,6
59142 Maasholm	17	183,3	327	x	19,2	17	183,3	327	x	19,2
59147 Nieby
59152 Pommerby
59153 Quern	43	-69,7	124	-67,0	2,9	43	-69,7	124	-67,0	2,9
59161 Sörup	43	-33,8	106	-32,5	2,5	43	-33,8	106	-32,5	2,5
59164 Steinberg	104	-22,4	639	58,2	6,1	104	-22,4	639	58,2	6,1
59178 Westerholz
59183 Handewitt	1 252	-0,1	1 905	-20,4	1,5	1 252	-0,1	1 905	-20,4	1,5
59184 Oeversee	657	-14,1	1 232	-23,8	1,9	657	-14,1	1 232	-23,8	1,9
59 Schleswig-Flensburg zus.	11 592	5,5	25 258	14,5	2,2	11 592	5,5	25 258	14,5	2,2
Segeberg										
60004 Bad Bramstedt, Stadt	3 303	12,3	9 818	16,3	3,0	3 303	12,3	9 818	16,3	3,0
60005 Bad Segeberg, Stadt	2 530	11,3	14 618	-4,3	5,8	2 530	11,3	14 618	-4,3	5,8
60039 Henstedt-Ulzburg	656	-3,4	1 954	28,2	3,0	656	-3,4	1 954	28,2	3,0
60044 Kaltenkirchen, Stadt	589	141,4	894	129,8	1,5	589	141,4	894	129,8	1,5
60063 Norderstedt, Stadt	4 490	-11,8	10 175	0,0	2,3	4 490	-11,8	10 175	0,0	2,3
60 Segeberg zus.	13 621	4,7	41 474	-9,6	3,0	13 621	4,7	41 474	-9,6	3,0
Steinburg										
61029 Glückstadt, Stadt	140	-37,2	708	24,2	5,1	140	-37,2	708	24,2	5,1
61046 Itzehoe, Stadt	947	-13,8	2 150	-5,9	2,3	947	-13,8	2 150	-5,9	2,3
61095 Sankt Margarethen	63	31,3	273	56,0	4,3	63	31,3	273	56,0	4,3
61113 Wilster, Stadt	314	82,6	1 213	112,8	3,9	314	82,6	1 213	112,8	3,9
61 Steinburg zus.	1 996	-2,8	5 529	23,4	2,8	1 996	-2,8	5 529	23,4	2,8
Stormarn										
62001 Ahrensburg, Stadt	1 768	1,2	3 458	10,7	2,0	1 768	1,2	3 458	10,7	2,0
62004 Bad Oldesloe, Stadt	1 322	-18,8	2 557	-8,5	1,9	1 322	-18,8	2 557	-8,5	1,9
62045 Lütjensee	584	0,3	1 253	19,0	2,1	584	0,3	1 253	19,0	2,1
62060 Reinbek, Stadt	1 140	-3,5	1 962	0,6	1,7	1 140	-3,5	1 962	0,6	1,7
62061 Reinfeld (Holstein), Stadt	499	-8,3	1 047	-3,6	2,1	499	-8,3	1 047	-3,6	2,1
62 Stormarn zus.	9 485	-4,3	18 428	1,7	1,9	9 485	-4,3	18 428	1,7	1,9
Schleswig-Holstein zus. (ohne Camping)	197 487	0,0	690 855	0,8	3,5	197 487	0,0	690 855	0,8	3,5

¹ Rechnerischer Wert: Übernachtungen/Ankünfte

2. Ankünfte, Übernachtungen und Aufenthaltsdauer der Gäste in Beherbergungsstätten mit 10 und mehr Betten nach Betriebsartengruppe und Reisegebiet in Schleswig-Holstein

Reisegebiet Betriebsartengruppe	Januar 2013					Januar bis Januar 2013				
	Ankünfte		Übernachtungen		durchschnittliche Aufenthaltsdauer ¹	Ankünfte		Übernachtungen		durchschnittliche Aufenthaltsdauer ¹
	insgesamt	Veränderung zum Vorjahresmonat	insgesamt	Veränderung zum Vorjahresmonat		insgesamt	Veränderung zum Vorjahreszeitraum	insgesamt	Veränderung zum Vorjahreszeitraum	
	Anzahl	%	Anzahl	%		Anzahl	%	Anzahl	%	
Schleswig-Holstein zus. (ohne Camping)	197 487	0,0	690 855	0,8	3,5	197 487	0,0	690 855	0,8	3,5
Durchgangsgäste auf Campingplätzen	2 813	1,1	7 731	34,5	2,7	2 813	1,1	7 731	34,5	2,7
Schleswig-Holstein insgesamt (mit Durchgangscamping)	200 300	0,0	698 586	1,0	3,5	200 300	0,0	698 586	1,0	3,5
davon	Schleswig-Holstein insgesamt nach der Betriebsartengruppe									
Hotellerie	143 879	-0,4	305 076	2,2	2,1	143 879	-0,4	305 076	2,2	2,1
Sonstiges Beherbergungsgewerbe	45 311	-1,2	196 510	-2,0	4,3	45 311	-1,2	196 510	-2,0	4,3
Vorsorge- und Reha-Kliniken	11 110	11,8	197 000	2,4	17,7	11 110	11,8	197 000	2,4	17,7
davon	Schleswig-Holstein insgesamt nach Reisegebiet und Betriebsartengruppe									
Nordsee										
Hotellerie	23 227	-1,6	76 086	4,2	3,3	23 227	-1,6	76 086	4,2	3,3
Sonstiges Beherbergungsgewerbe	8 583	-1,1	63 364	5,1	7,4	8 583	-1,1	63 364	5,1	7,4
Vorsorge- und Reha-Kliniken	3 714	13,5	66 201	4,1	17,8	3 714	13,5	66 201	4,1	17,8
Nordsee zusammen	35 524	-0,1	205 651	4,4	5,8	35 524	-0,1	205 651	4,4	5,8
Ostsee										
Hotellerie	62 125	1,0	121 249	1,7	2,0	62 125	1,0	121 249	1,7	2,0
Sonstiges Beherbergungsgewerbe	23 711	-5,9	96 168	-3,0	4,1	23 711	-5,9	96 168	-3,0	4,1
Vorsorge- und Reha-Kliniken	4 109	18,4	66 160	8,5	16,1	4 109	18,4	66 160	8,5	16,1
Ostsee zusammen	89 945	-0,3	283 577	1,5	3,2	89 945	-0,3	283 577	1,5	3,2
Holsteinische Schweiz										
Hotellerie	2 786	3,5	5 945	10,6	2,1	2 786	3,5	5 945	10,6	2,1
Sonstiges Beherbergungsgewerbe	2 389	-0,9	5 443	-5,2	2,3	2 389	-0,9	5 443	-5,2	2,3
Vorsorge- und Reha-Kliniken	892	15,1	19 658	-3,1	22,0	892	15,1	19 658	-3,1	22,0
Holsteinische Schweiz zusammen	6 067	3,3	31 046	-1,1	5,1	6 067	3,3	31 046	-1,1	5,1
Übriges Binnenland										
Hotellerie	55 741	-1,6	101 796	1,0	1,8	55 741	-1,6	101 796	1,0	1,8
Sonstiges Beherbergungsgewerbe	10 628	11,3	31 535	-10,8	3,0	10 628	11,3	31 535	-10,8	3,0
Vorsorge- und Reha-Kliniken	2 395	-1,0	44 981	-5,4	18,8	2 395	-1,0	44 981	-5,4	18,8
Übriges Binnenland zusammen	68 764	0,2	178 312	-2,9	2,6	68 764	0,2	178 312	-2,9	2,6

Hotellerie = Hotels, Gasthöfe, Pensionen, Hotels garni

Sonstiges Beherbergungsgewerbe = Ferienzentren, Ferienwohnungen und -häuser, Jugendherbergen, Erholungs-, Ferien- und Schulungsheime, Campingplätze

¹ Rechnerischer Wert: Übernachtungen/Ankünfte

3. Ankünfte und Übernachtungen in Beherbergungsstätten mit 10 und mehr Betten und auf Campingplätzen in Schleswig-Holstein

Gemeindegruppe ¹	Januar 2013				Januar bis Januar 2013	
	Ankünfte	Über- nachtungen	Ankünfte	Über- nachtungen	Ankünfte	Über- nachtungen
	Anzahl		Veränderung gegenüber dem Vergleichszeitraum 2012 in %			
Heilbäder	9 193	51 904	5,2	1,8	5,2	1,8
Nordseebäder	30 986	194 240	0,2	4,5	0,2	4,5
Ostseebäder	45 579	187 904	0,9	1,5	0,9	1,5
Luftkurorte	9 848	34 236	2,3	-2,1	2,3	-2,1
Erholungsorte	13 331	41 234	1,5	6,0	1,5	6,0
Übrige Gemeinden	91 363	189 068	-1,4	-3,3	-1,4	-3,3
darunter						
Großstädte ²	32 672	65 185	-4,8	-3,9	-4,8	-3,9
Schleswig-Holstein	200 300	698 586	0,0	1,0	0,0	1,0
darunter						
aus dem Ausland	23 418	51 247	8,1	11,8	8,1	11,8
Durchgangsgäste auf Campingplätzen ³	2 813	7 731	1,1	34,5	1,1	34,5

¹ Die Gliederung der Ergebnisse nach Gemeindegruppen bezieht sich auf den Stand zum Jahresanfang

² Die Gliederung Großstädte entspricht Kiel und Lübeck ohne Travemünde je ohne Campingplätze

³ Durchgangscamping ohne Dauercamping

4. Entwicklung der Anzahl der Betriebe, Betten, Ankünfte und Übernachtungen sowie der Auslastung der Bettenkapazität in Schleswig-Holstein

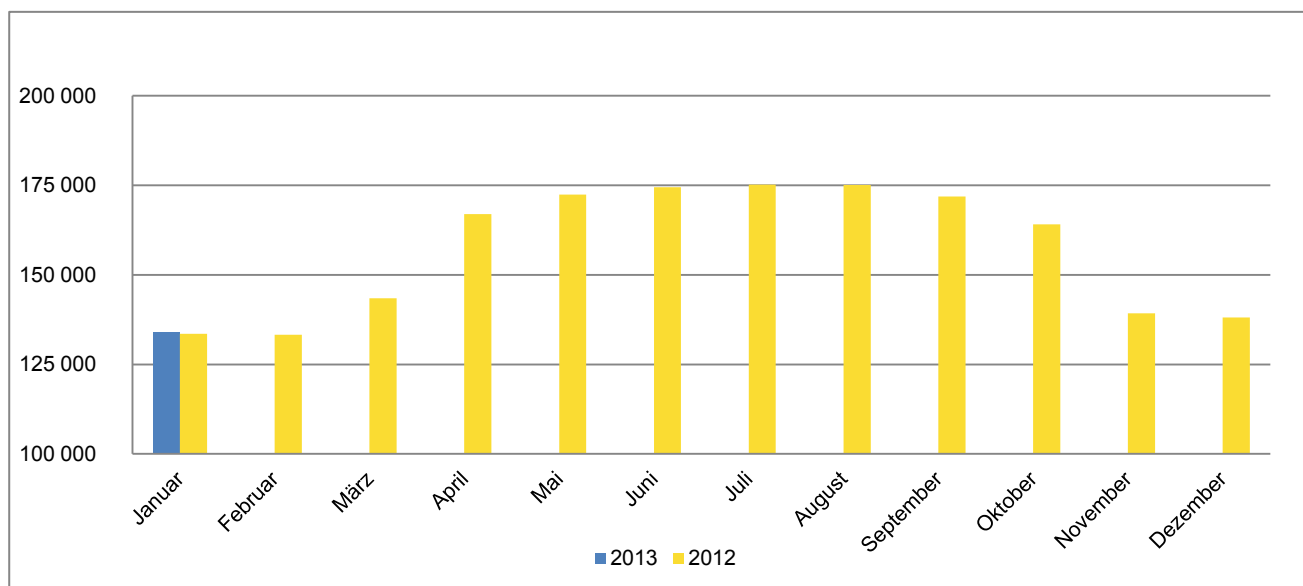
[illegible]

1) Bis 12/2011 Betriebe mit 9 und mehr Betten, ab 01/2012 Betriebe mit 10 und mehr Betten

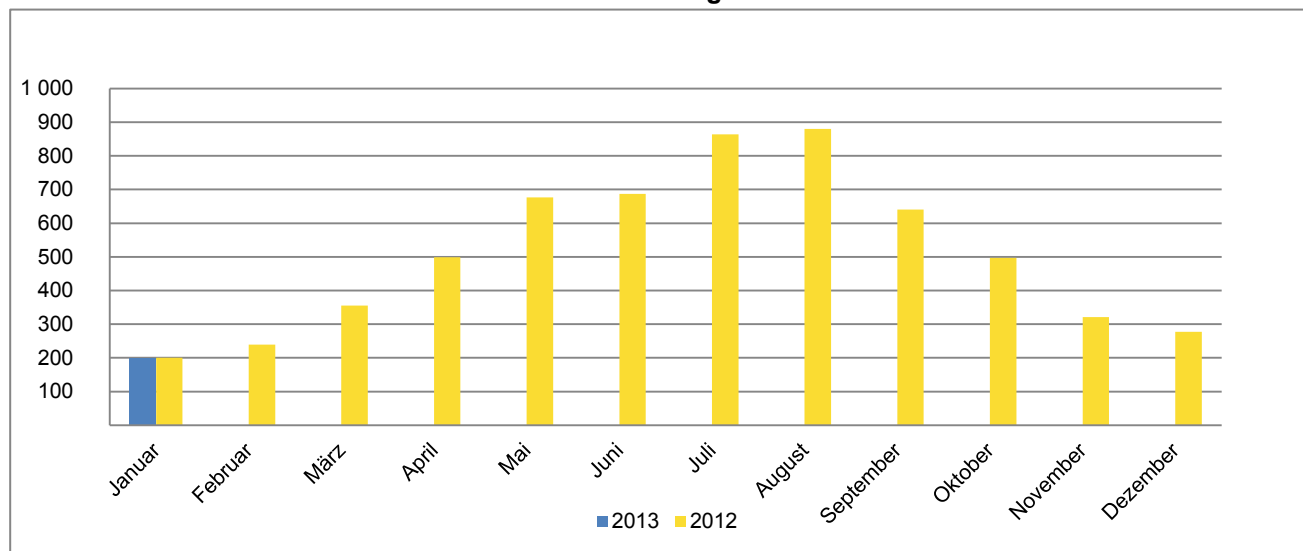
2) Monat = am Ende des Monats; Jahr = Ende Juli

3) Übernachtungen / (Betten X Kalendertage im Berichtszeitraum) jeweils für alle Betriebe ohne Campingplätze

Grafik 1: Anzahl der angebotenen Betten in Schleswig-Holstein



Grafik 2: Ankünfte in Schleswig-Holstein in Tausend



Grafik 3: Übernachtungen in Schleswig-Holstein in Tausend

