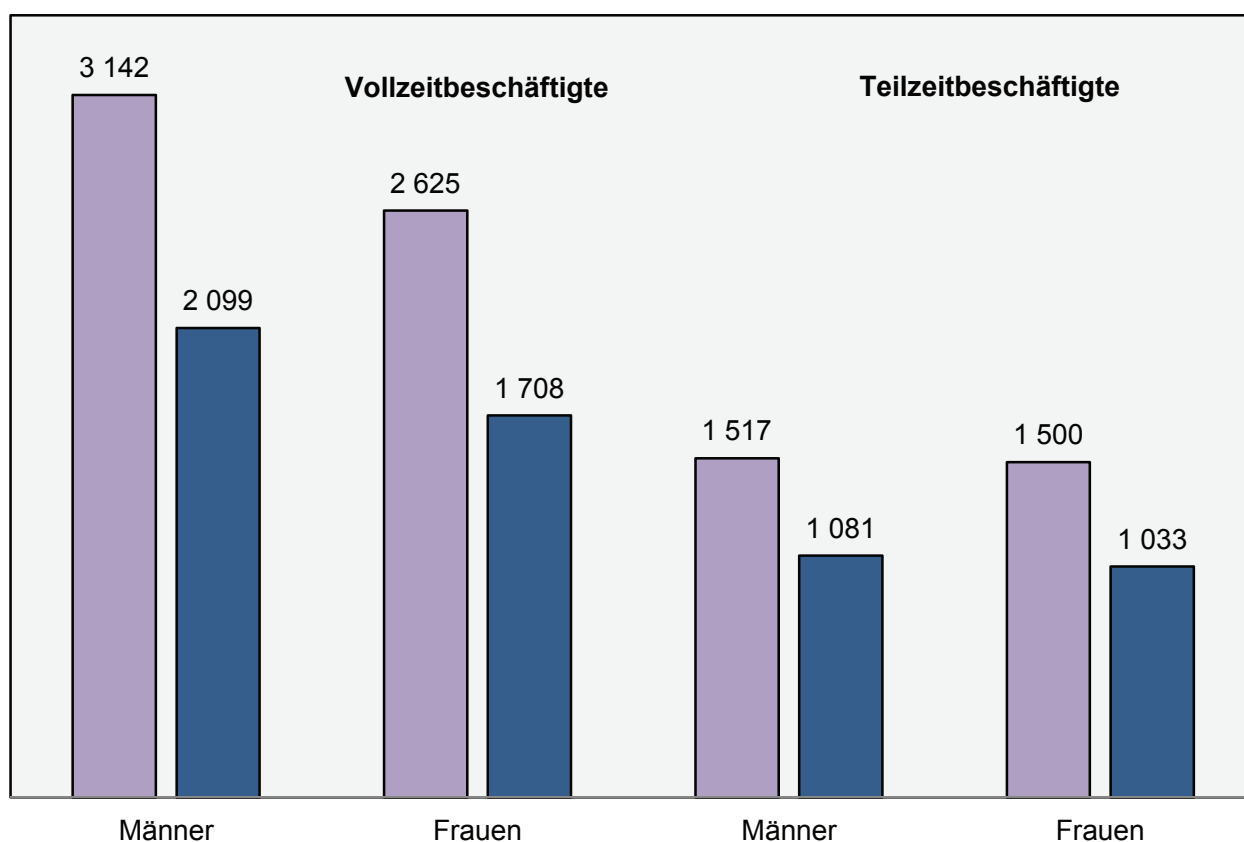


Verdienste der Arbeitnehmer und Arbeitnehmerinnen in Schleswig-Holstein

– Ergebnisse der Verdienststrukturerhebung 2006 –

Durchschnittliche Brutto- und Nettomonatsverdienste der Arbeitnehmer und Arbeitnehmerinnen in Schleswig-Holstein im Oktober 2010

■ Bruttomonatsverdienst ■ Nettomonatsverdienst



Auskunft zu dieser Veröffentlichung: Kirsten Gärtner · Telefon: 040 42831-1591 · E-Mail: verdienste@statistik-nord.de

Herausgeber: Statistisches Amt für Hamburg und Schleswig-Holstein · AöR · Steckelhörn 12, 20457 Hamburg · Fröbelstraße 15-17, 24113 Kiel
Internet: www.statistik-nord.de · E-Mail: info-HH@statistik-nord.de oder info-SH@statistik-nord.de · Bestellungen: vertriebSH@statistik-nord.de
© Für nichtgewerbliche Zwecke sind Vervielfältigung und unentgeltliche Verbreitung – auch auszugsweise – mit Quellenangabe gestattet. Die Verbreitung – auch auszugsweise – über elektronische Systeme/Datenträger bedarf der vorherigen Zustimmung. Alle übrigen Rechte bleiben vorbehalten.

Inhalt

Verdienste im Oktober 2010

- 1 Brutto- und Nettoverdienste, gesetzliche Abzüge sowie vereinbarte Arbeitszeiten nach Wirtschaftszweigen
- 2 Brutto- und Nettoverdienste vollzeitbeschäftigter Männer und Frauen, gesetzliche Abzüge sowie vereinbarte Arbeitszeiten nach Wirtschaftszweigen
- 3 Bruttomonatsverdienste nach Unternehmensgrößenklassen
- 4 Bruttomonatsverdienste nach der Dauer der Unternehmenszugehörigkeit
- 5 Bruttomonatsverdienste nach dem Alter
- 6 Bruttomonatsverdienste nach dem Ausbildungsstand
- 7 Bruttomonatsverdienste nach Leistungsgruppen
- Schaubild: Bruttomonatsverdienste nach ausgewählten Berufen
- 8 Arbeitnehmer nach Bruttomonatsverdienstklassen
- 9 Vollzeitbeschäftigte Arbeitnehmer nach Bruttomonatsverdienstklassen
- 10 Arbeitnehmer nach Nettomonatsverdienstklassen
- 11 Vollzeitbeschäftigte Arbeitnehmer nach Nettomonatsverdienstklassen

Bruttojahresverdienste 2010

- 12 Bruttojahresverdienste sowie Sonderzahlungen nach Wirtschaftszweigen
- 13 Bruttojahresverdienste vollzeitbeschäftigter Männer und Frauen nach Wirtschaftszweigen
- 14 Arbeitnehmer nach Bruttojahresverdienstklassen

Methodische Hinweise

Datenquelle für die Verdienste ist die Verdienststrukturerhebung.

Die Erhebung wird alle vier Jahre als Stichprobe durchgeführt. Insgesamt wurden für das Jahr 2010 32 000 Betriebe in Deutschland befragt.

Von rund 1,6 Millionen Beschäftigten liegen u.a. Angaben über ihre Verdienste, Arbeitszeiten, ihr Geschlecht, Alter und über ihren Beruf vor. Diese Angaben können zum Beispiel nach Wirtschaftszweigen und der Größe des Unternehmens gegliedert dargestellt werden.

In Schleswig-Holstein wurden die Angaben von 1 340 Betrieben mit 86 000 Arbeitnehmern und Arbeitnehmerinnen ausgewertet.

Die Verdienststrukturerhebung ermöglicht damit Aussagen über die Verteilung und Streuung der Arbeitnehmerverdienste sowie über den Einfluss wichtiger, die individuelle Verdiensthöhe bestimmender Faktoren.

Wichtige Hinweise zu den Verdienstangaben:

Die Ergebnisse werden bei Betrieben mit mindestens zehn Beschäftigten im Produzierenden Gewerbe und im Dienstleistungsbereich sowie durch Auswertung von Daten für den Abschnitt "Öffentliche Verwaltung, Verteidigung und Sozialversicherung" erhoben.

Die Bruttomonatsverdienste beziehen sich auf Oktober 2010, die Bruttojahresverdienste auf das Jahr 2010.

Berücksichtigt werden nur Arbeitnehmerinnen und Arbeitnehmer.
Selbstständige werden nicht einbezogen.

Zeichenerklärung:

- = nichts vorhanden
- . = Zahlenwert unbekannt oder geheimzuhalten
- / = keine Angaben, da Zahlenwert nicht sicher genug
- () = Aussagewert eingeschränkt, da Zahlenwert statistisch relativ unsicher ist

1 Brutto- und Nettomonatsverdienste, gesetzliche Abzüge sowie vereinbarte Arbeitszeiten der Arbeitnehmer in Schleswig-Holstein im Oktober 2010 nach Wirtschaftszweigen

Wirtschaftszweig	Arbeitnehmer	Durchschnittliche bezahlte Wochenarbeitszeit	Bruttomonatsverdienst	Gesetzliche Abzüge		Nettomonatsverdienst	
				Lohnsteuer	Beiträge zur Sozialversicherung	insgesamt	Anteil am Bruttomonatsverdienst
	Anzahl	Stunden	Euro				%
Alle Arbeitnehmer							
Alle Wirtschaftsbereiche	734 330	32,66	2 321	346	391	1 584	68,24
Produzierendes Gewerbe	171 237	34,81	2 786	407	507	1 872	67,19
darunter Verarbeitendes Gewerbe	124 534	34,78	2 928	443	525	1 961	66,95
Baugewerbe	33 229	35,07	2 244	(267)	434	1 543	68,79
Dienstleistungsbereich	563 092	32,00	2 180	328	356	1 496	68,64
darunter							
Handel; Instandhaltung und Reparatur von Kraftfahrzeugen	(114 888)	32,48	2 017	(265)	371	1 381	68,46
Verkehr und Lagerei	(36 610)	33,20	(1 914)	(195)	(342)	(1 377)	71,92
Gastgewerbe	(24 220)	28,55	(1 187)	(108)	(213)	(866)	72,95
Information und Kommunikation	(14 095)	32,08	(2 979)	(523)	(497)	(1 959)	65,76
Erbringung von Finanz- u. Versicherungsdienstleistungen	(14 382)	33,70	3 198	551	553	2 094	65,49
Grundstücks- und Wohnungswesen	(4 986)	30,28	(2 435)	/	438	1 597	65,58
Erbringung von freiberuflichen, wissenschaftlichen und technischen Dienstleistungen	(28 759)	33,08	2 655	443	459	1 753	66,01
Erbringung von sonstigen wirtschaftlichen Dienstleistungen	(41 295)	29,41	1 397	(124)	259	1 015	72,63
Öffentliche Verwaltung, Verteidigung; Sozialversicherung	97 051	35,72	2 632	/	358	(1 810)	(68,79)
Erziehung und Unterricht	49 349	32,43	2 774	/	295	(1 928)	(69,48)
Gesundheits- und Sozialwesen	(112 188)	29,85	2 027	(282)	370	1 375	67,85
Kunst, Unterhaltung und Erholung	/	/	/	/	/	/	69,40
Erbringung v. sonstigen Dienstleistungen	/	28,89	(1 736)	/	(331)	(1 185)	68,27
Vollzeitbeschäftigte ¹⁾							
Alle Wirtschaftsbereiche	391 702	38,87	2 987	455	551	1 982	66,35
Produzierendes Gewerbe	132 700	37,83	3 275	500	597	2 178	66,52
darunter Verarbeitendes Gewerbe	98 176	37,59	3 401	535	610	2 256	66,34
Baugewerbe	(24 702)	38,32	2 746	(343)	537	1 867	67,97
Dienstleistungsbereich	259 002	39,40	2 840	432	527	1 881	66,24
darunter							
Handel; Instandhaltung und Reparatur von Kraftfahrzeugen	/	39,25	2 769	(395)	513	1 862	67,22
Verkehr und Lagerei	(23 058)	41,73	2 464	(266)	470	1 727	70,10
Gastgewerbe	(10 192)	40,64	2 026	(219)	384	1 422	70,22
Information und Kommunikation	9 300	38,85	3 886	724	648	2 513	64,69
Erbringung von Finanz- u. Versicherungsdienstleistungen	(9 177)	38,92	4 104	(765)	694	2 645	64,45
Grundstücks- und Wohnungswesen	/	38,70	(3 429)	/	611	2 199	64,12
Erbringung von freiberuflichen, wissenschaftlichen und technischen Dienstleistungen	(17 709)	39,23	3 501	622	607	2 272	64,90
Erbringung von sonstigen wirtschaftlichen Dienstleistungen	(22 859)	38,97	1 942	(191)	375	1 376	70,85
Öffentliche Verwaltung, Verteidigung; Sozialversicherung	28 836	38,89	2 984	/	609	(1 845)	(61,83)
Erziehung und Unterricht	/	39,18	(2 876)	/	(576)	(1 815)	(63,12)
Gesundheits- und Sozialwesen	(47 688)	39,13	2 961	(473)	534	1 955	66,02
Kunst, Unterhaltung und Erholung	2 695	39,79	2 669	363	518	1 788	66,99
Erbringung v. sonstigen Dienstleistungen	/	38,98	2 559	(346)	501	1 713	66,93
Teilzeitbeschäftigte ¹⁾							
Alle Wirtschaftsbereiche	145 861	23,70	1 503	165	297	1 041	69,28
Produzierendes Gewerbe	(13 618)	22,91	1 618	(195)	319	1 105	68,28
darunter Verarbeitendes Gewerbe	(10 028)	23,08	1 658	(206)	325	1 128	68,03
Baugewerbe	/	21,78	(1 360)	/	(272)	(965)	70,90
Dienstleistungsbereich	132 244	23,78	1 491	161	295	1 035	69,39
darunter							
Handel; Instandhaltung und Reparatur von Kraftfahrzeugen	/	24,78	(1 396)	/	(280)	(975)	69,86
Verkehr und Lagerei	/	22,07	(1 270)	/	(246)	(920)	72,43
Gastgewerbe	/	22,19	(944)	/	(185)	(696)	73,72
Information und Kommunikation	(2 045)	23,24	1 817	(242)	354	1 221	67,19
Erbringung von Finanz- u. Versicherungsdienstleistungen	/	22,00	(1 850)	(262)	(363)	(1 225)	66,20
Grundstücks- und Wohnungswesen	(1 451)	23,34	1 575	(190)	314	1 071	68,01
Erbringung von freiberuflichen, wissenschaftlichen und technischen Dienstleistungen	(6 152)	23,16	1 710	(230)	334	1 147	67,04
Erbringung von sonstigen wirtschaftlichen Dienstleistungen	(10 540)	22,03	968	(59)	189	719	74,34
Öffentliche Verwaltung, Verteidigung; Sozialversicherung	11 174	23,34	1 719	/	351	(1 186)	(69,01)
Erziehung und Unterricht	10 460	22,64	1 560	/	316	(1 090)	(69,87)
Gesundheits- und Sozialwesen	(47 468)	24,67	1 589	(184)	309	1 096	68,99
Kunst, Unterhaltung und Erholung	/	(20,98)	1 424	(149)	279	996	69,92
Erbringung v. sonstigen Dienstleistungen	/	24,36	1 555	/	313	1 048	67,40

1) ohne Beamte

2 Brutto- und Nettomonatsverdienste, gesetzliche Abzüge sowie vereinbarte Arbeitszeiten vollzeitbeschäftigter Arbeitnehmer in Schleswig-Holstein im Oktober 2010 nach Wirtschaftszweigen

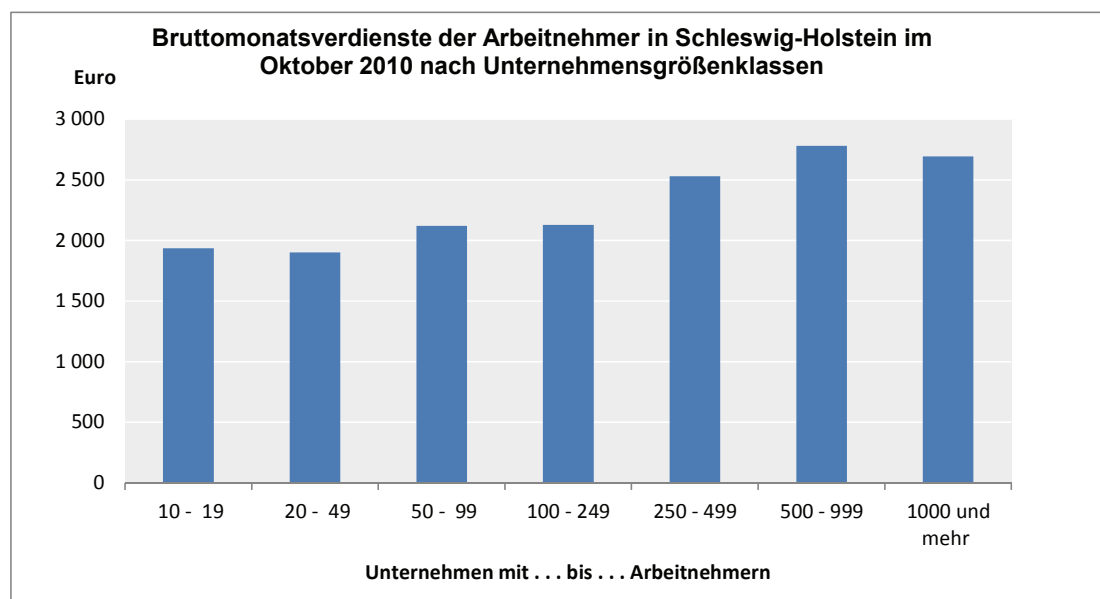
Wirtschaftszweig	Arbeitnehmer	Durchschnittliche bezahlte Wochenarbeitszeit	Bruttomonatsverdienst	Gesetzliche Abzüge		Nettomonatsverdienst	
				Lohnsteuer	Beiträge zur Sozialversicherung	insgesamt	Anteil am Bruttomonatsverdienst
	Anzahl	Stunden	Euro				%
Vollzeitbeschäftigte Männer ¹⁾							
Alle Wirtschaftsbereiche	274 179	38,90	3 142	474	569	2 099	66,81
Produzierendes Gewerbe	109 447	37,81	3 362	504	609	2 249	66,91
darunter Verarbeitendes Gewerbe	78 256	37,52	3 538	549	628	2 360	66,72
Baugewerbe	(23 354)	38,33	2 764	(341)	539	1 884	68,15
Dienstleistungsbereich	164 732	39,63	2 996	455	542	2 000	66,74
darunter							
Handel; Instandhaltung und Reparatur von Kraftfahrzeugen	/	39,36	2 954	(424)	537	1 993	67,46
Verkehr und Lagerei	(20 234)	42,09	2 459	(254)	467	1 738	70,68
Gastgewerbe	/	40,93	2 152	/	400	1 509	70,10
Information und Kommunikation	6 803	38,89	4 198	790	679	2 728	64,99
Erbringung von Finanz- u. Versicherungsdienstleistungen	(5 435)	38,88	4 530	(853)	729	2 948	65,08
Grundstücks- und Wohnungswesen	/	38,74	(3 670)	/	625	(2 387)	65,04
Erbringung von freiberuflichen, wissenschaftlichen technischen Dienstleistungen	/	39,31	3 956	(722)	652	2 582	65,26
Erbringung von sonstigen wirtschaftlichen Dienstleistungen	(17 808)	39,24	1 981	(186)	380	1 415	71,45
Öffentliche Verwaltung, Verteidigung; Sozialversicherung	17 176	38,90	3 110	/	632	(1 905)	(61,26)
Erziehung und Unterricht	/	39,26	(2 887)	/	(573)	(1 831)	(63,44)
Gesundheits- und Sozialwesen	/	39,35	(3 370)	/	566	(2 238)	66,41
Kunst, Unterhaltung und Erholung	1 581	39,69	2 901	(398)	556	1 947	67,09
Erbringung v. sonstigen Dienstleistungen	/	38,99	2 862	/	536	1 942	67,88
Vollzeitbeschäftigte Frauen ¹⁾							
Alle Wirtschaftsbereiche	117 522	38,79	2 625	409	509	1 708	65,05
Produzierendes Gewerbe	(23 253)	37,96	2 866	480	542	1 845	64,36
darunter Verarbeitendes Gewerbe	(19 920)	37,89	2 864	480	537	1 847	64,50
Baugewerbe	/	38,07	(2 433)	/	491	1 571	64,59
Dienstleistungsbereich	94 270	38,99	2 566	391	500	1 674	65,24
darunter							
Handel; Instandhaltung und Reparatur von Kraftfahrzeugen	/	38,95	2 264	(316)	446	1 503	66,38
Verkehr und Lagerei	/	39,14	2 495	(353)	495	1 647	66,01
Gastgewerbe	/	40,31	1 877	(192)	365	1 321	70,37
Information und Kommunikation	(2 498)	38,74	3 035	544	563	1 928	63,53
Erbringung von Finanz- u. Versicherungsdienstleistungen	/	38,97	3 484	637	643	2 204	63,26
Grundstücks- und Wohnungswesen	/	38,64	3 081	(561)	593	1 927	62,55
Erbringung von freiberuflichen, wissenschaftlichen technischen Dienstleistungen	(6 954)	39,12	2 799	468	536	1 794	64,11
Erbringung von sonstigen wirtschaftlichen Dienstleistungen	(5 051)	38,02	1 807	(210)	359	1 239	68,54
Öffentliche Verwaltung, Verteidigung; Sozialversicherung	11 660	38,86	2 799	/	577	(1 756)	(62,75)
Erziehung und Unterricht	/	39,05	2 859	/	582	(1 791)	(62,62)
Gesundheits- und Sozialwesen	(28 861)	38,98	2 695	(412)	512	1 771	65,71
Kunst, Unterhaltung und Erholung	(1 114)	39,92	2 340	(312)	464	1 564	66,82
Erbringung v. sonstigen Dienstleistungen	/	38,98	(2 297)	/	(471)	1 514	65,89

1) ohne Beamte

3 Bruttomonatsverdienste der Arbeitnehmer in Schleswig-Holstein im Oktober 2010 nach Unternehmensgrößenklassen

Unternehmen mit ... bis ... Arbeit- nehmern	Arbeitnehmer			Männer			Frauen		
	insgesamt	Brutto- monats- verdienst	Brutto- stunden- verdienst	zusammen	Brutto- monats- verdienst	Brutto- stunden- verdienst	zusammen	Brutto- monats- verdienst	Brutto- stunden- verdienst
	Anzahl	Euro		Anzahl	Euro		Anzahl	Euro	
Alle Arbeitnehmer									
10 - 19	(58 677)	1 935	13,58	(30 856)	2 391	14,97	/	1 430	12,04
20 - 49	(141 855)	1 902	12,99	(82 170)	2 268	14,23	(59 684)	1 398	11,29
50 - 99	/	2 121	14,01	/	2 463	15,12	/	1 598	12,30
100 - 249	(96 075)	2 128	14,70	(51 091)	2 605	16,57	/	(1 586)	12,58
250 - 499	(68 527)	2 531	16,96	(39 654)	2 950	18,44	/	1 955	14,93
500 - 999	/	2 780	18,93	(31 158)	3 427	21,80	/	(2 138)	16,08
1000 und mehr	208 792	2 691	17,96	111 225	3 013	18,65	97 567	2 324	17,19
Insgesamt	734 330	2 321	15,69	405 270	2 709	16,92	329 060	1 844	14,17
Vollzeitbeschäftigte ¹⁾									
10 - 19	(32 626)	2 738	16,02	(23 500)	2 905	16,92	(9 126)	2 307	13,69
20 - 49	(82 208)	2 669	15,48	(59 732)	2 853	16,48	/	2 179	12,81
50 - 99	/	2 775	15,99	/	2 906	16,65	/	2 400	14,09
100 - 249	(53 869)	3 016	17,70	(37 578)	3 212	18,75	/	2 565	15,27
250 - 499	/	3 225	19,00	/	3 379	19,86	/	2 836	16,83
500 - 999	(37 832)	3 629	21,56	(24 779)	3 893	23,13	/	3 128	18,56
1000 und mehr	(77 142)	3 132	18,50	(49 660)	3 244	19,16	(27 482)	2 929	17,29
Insgesamt	391 702	2 987	17,50	274 179	3 142	18,34	117 522	2 625	15,52
Teilzeitbeschäftigte ¹⁾									
10 - 19	/	1 317	13,10	/	/	(13,21)	/	1 330	13,08
20 - 49	(27 473)	1 332	12,83	/	(1 406)	13,58	/	1 314	12,65
50 - 99	/	1 344	13,21	/	1 354	/	/	1 341	12,73
100 - 249	/	(1 418)	13,20	/	(1 363)	(13,28)	/	(1 436)	(13,18)
250 - 499	/	1 557	15,06	/	(1 591)	14,74	/	1 550	(15,13)
500 - 999	/	(1 898)	(17,60)	/	/	/	/	(1 829)	(17,19)
1000 und mehr	(37 486)	1 667	15,95	/	1 710	16,46	(31 903)	1 660	15,86
Insgesamt	145 861	1 503	14,39	(25 856)	1 517	14,84	120 006	1 500	14,30

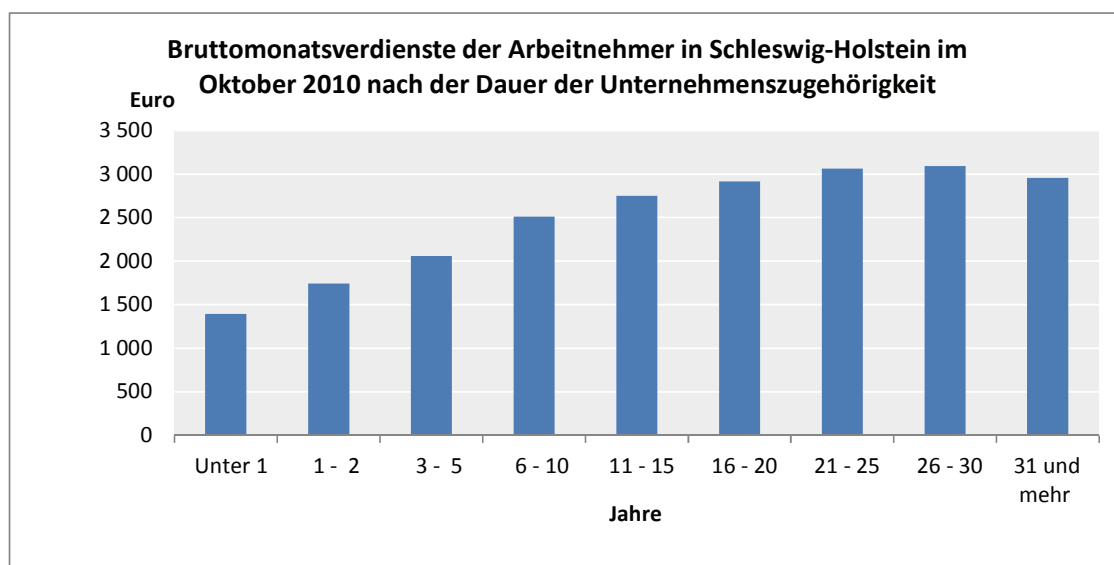
1) ohne Beamte



4 Bruttomonatsverdienste und Bruttostundenverdienste der Arbeitnehmer in Schleswig-Holstein im Oktober 2010 nach der Dauer der Unternehmenszugehörigkeit

Unternehmens- zugehörigkeit	Arbeitnehmer			Männer			Frauen		
	insgesamt	Brutto- monats- verdienst	Brutto- stunden- verdienst	zusammen	Brutto- monats- verdienst	Brutto- stunden- verdienst	zusammen	Brutto- monats- verdienst	Brutto- stunden- verdienst
	Anzahl	EUR		Anzahl	EUR		Anzahl	EUR	
Alle Arbeitnehmer									
Unter 1	97 448	1 397	10,41	54 479	1 587	10,73	42 970	1 157	10,01
1 - 2	132 490	1 743	12,04	70 681	2 014	12,84	61 809	1 434	11,13
3 - 5	111 233	2 060	13,82	60 758	2 419	15,00	50 474	1 628	12,40
6 - 10	104 722	2 511	16,53	56 006	2 993	18,19	48 716	1 956	14,64
11 - 15	74 851	2 751	17,84	40 822	3 257	19,44	34 030	2 145	15,93
16 - 20	62 006	2 917	19,12	35 113	3 394	20,33	26 893	2 295	17,54
21 - 25	48 145	3 062	20,01	27 522	3 535	21,43	20 623	2 431	18,12
26 - 30	39 261	3 093	20,43	22 279	3 530	21,79	16 982	2 520	18,66
31 und mehr	64 174	2 956	21,11	37 610	3 358	22,64	26 563	2 388	18,93
Insgesamt	734 330	2 321	15,69	405 270	2 709	16,92	329 060	1 844	14,17
Vollzeitbeschäftigte ¹⁾									
Unter 1	43 553	2 266	13,12	30 944	2 311	13,34	(12 610)	2 156	12,58
1 - 2	63 578	2 686	15,54	42 295	2 826	16,24	(21 284)	2 408	14,16
3 - 5	62 415	2 784	16,17	42 670	2 940	17,00	(19 745)	2 445	14,39
6 - 10	63 392	3 151	18,40	43 650	3 332	19,36	(19 742)	2 751	16,28
11 - 15	47 736	3 219	18,86	33 094	3 429	19,98	(14 642)	2 745	16,31
16 - 20	(37 929)	3 322	19,57	(27 724)	3 467	20,41	(10 205)	2 926	17,30
21 - 25	27 735	3 425	20,36	20 169	3 589	21,32	(7 566)	2 986	17,79
26 - 30	19 406	3 430	20,45	(14 045)	3 579	21,31	(5 361)	3 040	18,17
31 und mehr	25 956	3 309	19,79	(19 589)	3 437	20,55	(6 368)	2 913	17,47
Insgesamt	391 702	2 987	17,50	274 179	3 142	18,34	117 522	2 625	15,52
Teilzeitbeschäftigte ¹⁾									
Unter 1	(19 806)	1 145	11,41	(6 506)	1 069	10,86	(13 301)	1 182	11,67
1 - 2	(26 592)	1 325	12,50	(6 340)	1 340	13,02	(20 252)	1 320	12,34
3 - 5	(23 525)	1 389	13,33	/	(1 551)	(15,05)	(18 950)	1 350	12,91
6 - 10	(22 265)	1 567	14,91	/	1 670	(17,42)	(19 154)	1 551	14,50
11 - 15	(15 380)	1 692	15,96	/	(2 003)	(17,81)	(13 594)	1 651	15,72
16 - 20	(12 153)	1 769	17,10	/	(2 154)	19,31	(11 311)	1 741	16,94
21 - 25	(8 405)	1 825	17,37	/	(2 394)	(20,92)	(7 655)	1 770	17,02
26 - 30	(7 751)	1 841	17,35	/	(2 521)	(23,00)	(7 064)	1 775	16,80
31 und mehr	9 984	1 664	16,24	/	(2 045)	/	8 724	1 609	15,39
Insgesamt	145 861	1 503	14,39	(25 856)	1 517	14,84	120 006	1 500	14,30

1) ohne Beamte



**5 Bruttomonatsverdienste und Bruttostundenverdienste der Arbeitnehmer in Schleswig-Holstein
im Oktober 2010 nach dem Alter**

Alter von ... bis unter ... Jahren	Arbeitnehmer			Männer			Frauen		
	insgesamt	Brutto- monats-	Brutto- stunden-	zusammen	Brutto- monats-	Brutto- stunden-	zusammen	Brutto- monats-	Brutto- stunden-
		verdienst	verdienst		verdienst	verdienst		verdienst	
	Anzahl	EUR		Anzahl	EUR		Anzahl	EUR	
Alle Arbeitnehmer									
Unter 20	(25 053)	568	4,70	(14 456)	571	4,5	(10 598)	(564)	(4,98)
20 - 25	58 951	1 268	8,52	32 873	1 314	8,66	26 078	1 210	8,34
25 - 30	66 906	1 937	12,55	38 058	2 020	12,62	28 849	1 827	12,45
30 - 35	67 983	2 305	14,88	39 311	2 506	15,28	28 672	2 031	14,35
35 - 40	74 057	2 492	16,41	42 124	2 930	17,41	31 933	1 914	15,10
40 - 45	107 159	2 599	17,25	58 439	3 187	19,04	48 720	1 894	15,11
45 - 50	113 034	2 678	17,63	60 011	3 242	19,38	53 023	2 041	15,65
50 - 55	90 778	2 702	17,69	47 162	3 301	19,83	43 616	2 054	15,36
55 - 60	74 665	2 638	18,47	39 224	3 164	20,65	35 441	2 057	16,05
60 - 65	43 252	2 546	19,75	26 120	3 016	21,83	17 132	1 831	16,58
65 und mehr	(12 492)	(889)	(12,27)	(7 492)	/	(13,45)	/	(584)	10,5
Insgesamt	734 330	2 321	15,69	405 270	2 709	16,92	329 060	1 844	14,17
Vollzeitbeschäftigte ¹⁾									
Unter 20	/	(1 417)	(8,14)	/	1533	8,89	/	/	/
20 - 25	22 625	1 915	11,31	(12 302)	1 969	11,66	(10 323)	1 851	10,89
25 - 30	38 758	2 377	13,86	24 071	2 371	13,79	(14 687)	2 387	13,98
30 - 35	42 625	2 743	15,99	28 986	2 775	16,14	(13 639)	2 676	15,68
35 - 40	44 414	3 028	17,59	33 681	3 104	17,95	(10 733)	2 788	16,45
40 - 45	63 791	3 229	18,88	48 087	3 371	19,64	(15 703)	2 795	16,55
45 - 50	67 286	3 259	19,11	48 241	3 407	19,90	19 045	2 886	17,12
50 - 55	53 371	3 222	18,95	37 183	3 440	20,16	(16 188)	2 723	16,18
55 - 60	38 876	3 128	18,44	26 548	3 345	19,66	(12 328)	2 660	15,81
60 - 65	17 915	3 273	19,29	(13 653)	3 485	20,46	(4 262)	2 591	15,56
65 und mehr	/	(3 771)	(21,86)	/	/	/	.	.	.
Insgesamt	391 702	2 987	17,50	274 179	3 142	18,34	117 522	2 625	15,52
Teilzeitbeschäftigte ¹⁾									
Unter 20	/	/	(9,70)	.	.	.	/	/	(9,87)
20 - 25	/	(1 184)	10,95	/	(1 126)	(11,65)	/	(1 223)	10,47
25 - 30	(11 769)	1 352	12,69	/	(1 311)	12,54	(7 725)	1 373	12,76
30 - 35	(11 894)	1 391	13,54	/	1385	13,44	(8 493)	1 394	13,58
35 - 40	(16 534)	1 495	14,75	/	(1 573)	(14,06)	(13 813)	1 480	14,89
40 - 45	26 286	1 510	14,67	(2 825)	1646	14,95	23 461	1 493	14,64
45 - 50	27 577	1 599	15,05	/	1689	15,17	24 261	1 586	15,04
50 - 55	22 079	1 637	15,11	(2 288)	(2 070)	/	(19 791)	1 587	14,65
55 - 60	(15 367)	1 551	14,79	/	(1 726)	/	(13 380)	1 525	13,96
60 - 65	(5 726)	1433	14,33	/	(1 487)	(16,02)	(4 410)	1 417	13,83
65 und mehr	/	/	(15,09)	/	/	(16,18)	/	/	(13,00)
Insgesamt	145 861	1 503	14,39	(25 856)	1517	14,84	120 006	1 500	14,30
Geringfügig Beschäftigte									
Unter 20	/	(201)	6,84	/	/	(6,69)	/	(216)	6,98
20 - 25	/	270	7,68	/	(271)	8,08	/	268	7,36
25 - 30	(4 811)	308	8,07	/	302	7,91	(2 251)	314	8,25
30 - 35	(4 684)	298	8,58	/	291	8,11	(2 880)	303	8,87
35 - 40	(4 808)	310	8,49	/	(281)	(8,21)	/	319	8,58
40 - 45	(7 419)	319	8,82	/	309	(9,29)	(5 342)	322	8,63
45 - 50	(7 548)	312	8,63	/	(281)	8,22	(5 631)	322	8,76
50 - 55	(5 615)	305	8,43	/	(285)	8,31	(3 868)	314	8,48
55 - 60	(5 117)	299	8,73	/	(282)	8,1	/	310	(9,14)
60 - 65	(5 025)	297	(8,99)	/	312	8,31	/	284	/
65 und mehr	/	324	9,35	/	322	9,54	/	326	9,12
Insgesamt	(65 928)	297	8,47	(25 956)	286	8,36	(39 972)	304	8,55

1) ohne Beamte

**6 Bruttomonatsverdienste und Bruttostundenverdienste der Arbeitnehmer in Schleswig-Holstein
im Oktober 2010 nach dem Ausbildungsstand**

Aus- bildungs- stand	Arbeitnehmer			Männer			Frauen		
	insgesamt	Brutto- monats- verdienst	Brutto- stunden- verdienst	zusammen	Brutto- monats- verdienst	Brutto- stunden- verdienst	zusammen	Brutto- monats- verdienst	Brutto- stunden- verdienst
	Anzahl	EUR		Anzahl	EUR		Anzahl	EUR	
Alle Arbeitnehmer									
Volks-, Haupt-, oder Realschulabschluss	437 334	2 201	14,77	244 454	2 548	15,77	192 880	1 760	13,49
davon									
mit Berufsausbildung	352 332	2 405	16,01	197 468	2 790	17,18	154 864	1 915	14,53
ohne Berufsausbildung	85 002	1 352	9,60	(46 986)	1 533	9,85	(38 016)	1 128	9,29
Abitur	41 895	2 534	17,00	(21 267)	2 958	18,64	(20 627)	2 096	15,31
davon									
mit Berufsausbildung	(31 423)	2 936	19,36	(15 639)	3 458	21,23	(15 784)	2 418	17,52
ohne Berufsausbildung	(10 472)	(1 327)	9,91	(5 629)	(1 569)	(11,47)	(4 843)	(1 046)	(8,10)
Fachhochschulabschluss	60 540	3 267	21,12	32 575	3 786	23,00	27 965	2 662	18,92
Universitätsabschluss	49 241	4 309	27,72	26 489	4 998	30,70	22 751	3 507	24,25
Ausbildung unbekannt	(145 320)	1 556	11,74	(80 484)	1 941	12,94	(64 836)	1 077	10,26
Insgesamt	734 330	2 321	15,69	405 270	2 709	16,92	329 060	1 844	14,17
Vollzeitbeschäftigte ¹⁾									
Volks-, Haupt-, oder Realschulabschluss	256 923	2 783	16,41	179 850	2 916	17,14	77 073	2 472	14,69
davon									
mit Berufsausbildung	225 570	2 851	16,81	156 922	2 994	17,61	68 648	2 524	14,98
ohne Berufsausbildung	(31 352)	2 297	13,49	(22 927)	2 388	13,95	(8 425)	2 048	12,26
Abitur	(21 963)	3 545	20,90	(12 519)	3 961	23,31	(9 444)	2 994	17,71
davon									
mit Berufsausbildung	(19 399)	3 579	21,10	(10 899)	3 998	23,53	(8 500)	3 041	17,98
ohne Berufsausbildung	/	(3 289)	(19,43)	/	(3 708)	(21,81)	/	/	/
Fachhochschulabschluss	24 038	4 004	23,61	16 738	4 321	25,46	(7 299)	3 278	19,38
Universitätsabschluss	19 210	5 484	31,81	13 130	5 891	34,19	(6 081)	4 607	26,69
Ausbildung unbekannt	(69 567)	2 523	14,38	(51 942)	2 652	15,00	(17 625)	2 144	12,54
Insgesamt	391 702	2 987	17,50	274 179	3 142	18,34	117 522	2 625	15,52
Teilzeitbeschäftigte ¹⁾									
Volks-, Haupt-, oder Realschulabschluss	93 770	1 493	14,00	/	1 540	14,01	80 784	1 485	13,99
davon									
mit Berufsausbildung	78 279	1 552	14,46	/	1 638	14,71	67 795	1 539	14,43
ohne Berufsausbildung	(15 491)	1 192	11,63	/	(1 130)	11,08	(12 989)	1 204	11,74
Abitur	(8 178)	1 714	16,83	/	(1 546)	(15,73)	(6 485)	1 758	17,12
davon									
mit Berufsausbildung	(7 064)	1 809	17,43	/	/	/	(6 011)	1 810	17,49
ohne Berufsausbildung	/	(1 115)	(13,04)	/	/	(13,54)	/	/	(12,38)
Fachhochschulabschluss	(7 429)	2 093	19,16	/	2 299	20,29	(6 098)	2 049	18,92
Universitätsabschluss	(6 898)	2 586	25,02	(2 044)	(2 476)	(25,93)	/	2 632	24,64
Ausbildung unbekannt	(29 588)	1 077	11,31	/	1 089	(12,18)	(21 786)	1 073	11,00
Insgesamt	145 861	1 503	14,39	(25 856)	1 517	14,84	120 006	1 500	14,30

1) ohne Beamte

**7 Bruttomonatsverdienste und Bruttostundenverdienste der Arbeitnehmer in Schleswig-Holstein
im Oktober 2010 nach Leistungsgruppen¹⁾**

Leistungs- gruppen	Arbeitnehmer			Männer			Frauen		
	insgesamt	Brutto- monats- verdienst	Brutto- stunden- verdienst	zusammen	Brutto- monats- verdienst	Brutto- stunden- verdienst	zusammen	Brutto- monats- verdienst	Brutto- stunden- verdienst
	Anzahl	EUR		Anzahl	EUR		Anzahl	EUR	
Vollzeitbeschäftigte ²⁾									
1	32 499	5 884	34,34	25 222	6 166	36,03	(7 278)	4 910	28,48
2	80 916	3 701	21,81	57 003	3 882	22,81	23 913	3 271	19,43
3	186 636	2 643	15,53	127 329	2 734	16,02	59 308	2 448	14,49
4	(60 719)	2 108	12,04	(43 972)	2 209	12,50	/	1 843	10,85
5	/	1 875	11,05	/	1 911	11,18	/	1 802	10,78
Insgesamt	391 702	2 987	17,50	274 179	3 142	18,34	117 522	2 625	15,52
Teilzeitbeschäftigte ²⁾									
1	(6 247)	2 751	26,54	(1 916)	(2 814)	(28,70)	/	2 723	25,58
2	(18 557)	2 083	19,19	/	2335	21,2	(15 318)	2 030	18,76
3	(63 008)	1 590	14,98	/	1 552	(14,90)	(53 935)	1 597	14,99
4	(27 725)	1 148	11,30	/	1 133	11,45	(22 346)	1 151	11,26
5	(30 325)	1 034	10,57	/	(977)	10,11	(24 075)	1 049	10,69
Insgesamt	145 861	1 503	14,39	(25 856)	1517	14,84	120 006	1 500	14,30

1) Für Analysezwecke werden Leistungsgruppen gebildet, die eine grobe Abstufung der Tätigkeiten nach der Qualifikation darstellen:

Leistungsgruppe 1: Arbeitnehmer in leitender Stellung mit Aufsichts- und Dispositionsbefugnis.

Hierzu zählen z.B. angestellte Geschäftsführer/-innen, sofern deren Verdienst zumindest teilweise erfolgsunabhängige Zahlungen enthält. Eingeschlossen sind auch alle Arbeitnehmer, die in größeren Führungsbereichen Dispositions- oder Führungsaufgaben wahrnehmen und Arbeitnehmer mit Tätigkeiten, die umfassende kaufmännische oder technische Fachkenntnisse erfordern. In der Regel werden die Fachkenntnisse durch ein Hochschulstudium erworben.

Leistungsgruppe 2: Arbeitnehmer mit sehr schwierigen bis komplexen oder vielgestaltigen Tätigkeiten, für die i. d. R. nicht nur eine abgeschlossene Berufsausbildung, sondern darüber hinaus mehrjährige Berufserfahrung und spezielle Fachkenntnisse erforderlich sind. Die Tätigkeiten werden überwiegend selbstständig ausgeführt. Dazu gehören auch Arbeitnehmer, die in kleinen Verantwortungsbereichen gegenüber anderen Mitarbeiter/Mitarbeiterinnen Dispositions- oder Führungsaufgaben wahrnehmen (z.B. Vorarbeiter/-innen, Meister/-innen).

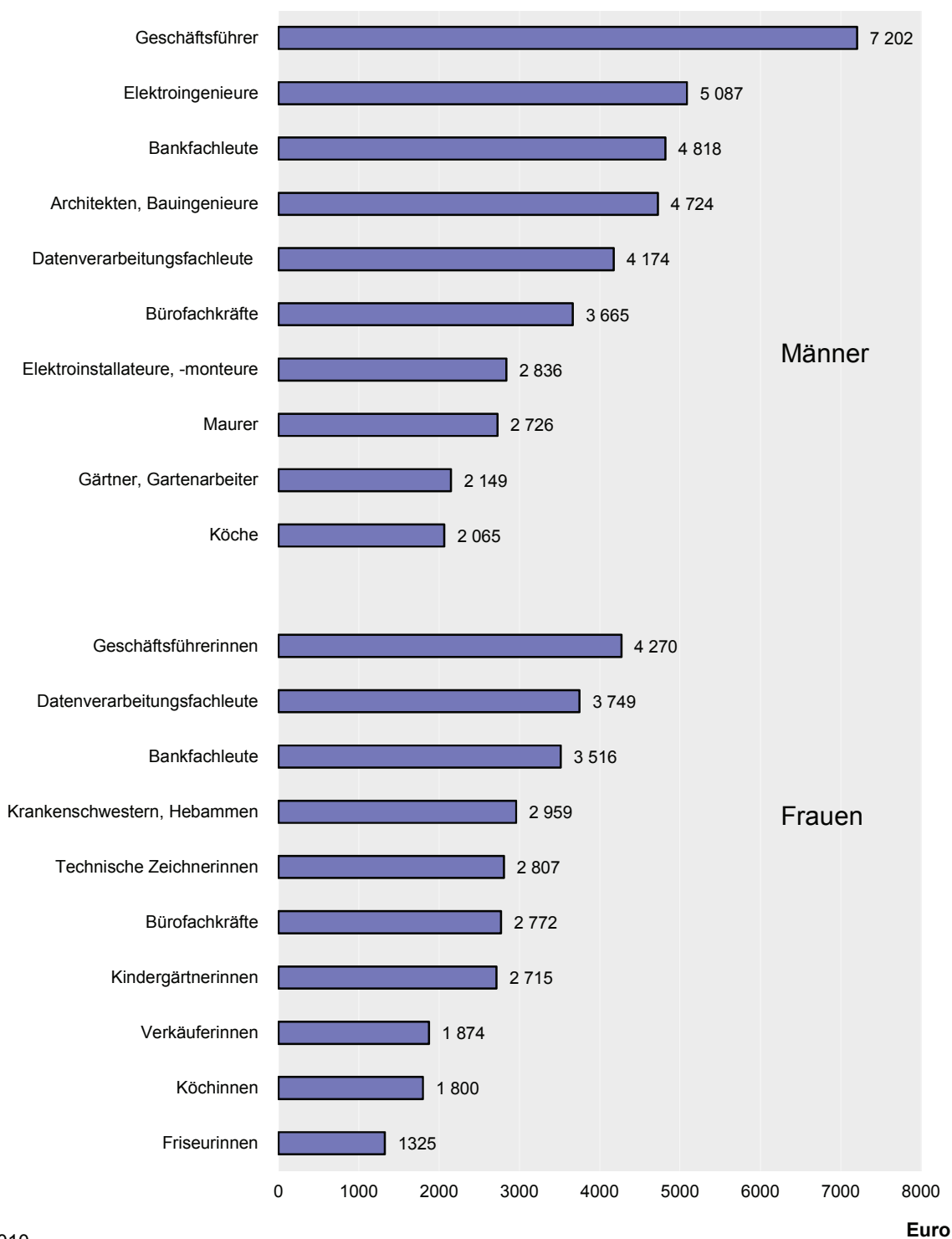
Leistungsgruppe 3: Arbeitnehmer mit schwierigen Fachtätigkeiten, für deren Ausübung i. d. R. eine abgeschlossene Berufsausbildung, zum Teil verbunden mit Berufserfahrung, erforderlich ist.

Leistungsgruppe 4: Angelernte Arbeitnehmer mit überwiegend einfachen Tätigkeiten, für deren Ausführung keine berufliche Ausbildung, aber insbesondere Kenntnisse und Fertigkeiten für spezielle, branchengebundene Aufgaben erforderlich sind. Die erforderlichen Kenntnisse und Fertigkeiten werden in der Regel durch eine Anlernzeit von bis zu zwei Jahren erworben.

Leistungsgruppe 5: Ungelernte Arbeitnehmer mit einfachen, schematischen Tätigkeiten oder isolierten Arbeitsvorgängen, für deren Ausübung keine berufliche Ausbildung erforderlich ist. Das erforderliche Wissen und die notwendigen Fertigkeiten können durch Anlernen von bis zu drei Monaten vermittelt werden.

2) ohne Beamte

**Durchschnittliche Bruttomonatsverdienste¹⁾ vollzeitbeschäftigter
Arbeitnehmer und Arbeitnehmerinnen in ausgewählten Berufen in Schleswig-
Holstein**



1) im Oktober 2010

8 Arbeitnehmer in Schleswig-Holstein im Oktober 2010 nach Bruttomonatsverdienstklassen

Bruttomonatsverdienst von ... bis unter ... Euro	Insgesamt	%	Männer	%	Frauen	%
	Anzahl					
unter 100	5901	0,8	(3 152)	0,4	(2 749)	0,4
100 - 200	10 519	1,4	4 650	0,6	5 870	0,8
200 - 300	12 698	1,7	4 677	0,6	8 021	1,1
300 - 400	25 408	3,5	9 744	1,3	15 665	2,1
400 - 500	26 945	3,7	11 592	1,6	15 353	2,1
500 - 600	12 436	1,7	6 385	0,9	6 050	0,8
600 - 700	12 971	1,8	5 316	0,7	7 654	1,0
700 - 800	13 527	1,8	4 929	0,7	8 599	1,2
800 - 900	13 191	1,8	4 522	0,6	8 669	1,2
900 - 1000	13 126	1,8	3 328	0,5	9 798	1,3
1000 - 1100	11 461	1,6	(3 001)	0,4	8 460	1,2
1100 - 1200	17 692	2,4	4 734	0,6	12 958	1,8
1200 - 1300	14 741	2,0	4 207	0,6	10 534	1,4
1300 - 1400	14 626	2,0	3 811	0,5	10 815	1,5
1400 - 1500	15 744	2,1	5 067	0,7	10 677	1,5
1500 - 1600	17 121	2,3	5 951	0,8	11 170	1,5
1600 - 1700	18 077	2,5	6 673	0,9	11 404	1,6
1700 - 1800	21 623	2,9	10 307	1,4	11 316	1,5
1800 - 1900	22 083	3,0	12 055	1,6	10 028	1,4
1900 - 2000	22 209	3,0	12 234	1,7	9 975	1,4
2000 - 2100	22 901	3,1	13 422	1,8	9 479	1,3
2100 - 2200	26 033	3,5	15 600	2,1	10 433	1,4
2200 - 2300	26 571	3,6	15 785	2,1	10 785	1,5
2300 - 2400	25 958	3,5	15 933	2,2	10 025	1,4
2400 - 2500	25 697	3,5	16 193	2,2	9 504	1,3
2500 - 2600	24 400	3,3	15 949	2,2	8 452	1,2
2600 - 2700	21 853	3,0	14 287	1,9	7 566	1,0
2700 - 2800	19 296	2,6	12 938	1,8	6 358	0,9
2800 - 2900	17 079	2,3	11 178	1,5	5 901	0,8
2900 - 3000	16 402	2,2	10 891	1,5	5 510	0,8
3000 - 3200	31 306	4,3	21 385	2,9	9 921	1,4
3200 - 3400	25 355	3,5	17 359	2,4	7 995	1,1
3400 - 3600	20 538	2,8	14 123	1,9	6 415	0,9
3600 - 3800	16 563	2,3	11 600	1,6	(4 963)	0,7
3800 - 4000	13 649	1,9	9 450	1,3	(4 200)	0,6
4000 - 4200	12 165	1,7	9 034	1,2	(3 131)	0,4
4200 - 4400	9 986	1,4	7 445	1,0	(2 541)	0,3
4400 - 4600	8 367	1,1	6 463	0,9	(1 904)	0,3
4600 - 4800	6 501	0,9	5 152	0,7	(1 350)	0,2
4800 - 5000	5 609	0,8	4 480	0,6	(1 129)	0,2
5000 - 5200	4 584	0,6	3 710	0,5	(875)	0,1
5200 - 5400	3 583	0,5	2 876	0,4	(707)	0,1
5400 - 5600	3 769	0,5	(3 015)	0,4	(754)	0,1
5600 - 5800	(3 058)	0,4	(2 505)	0,3	(553)	0,1
5800 - 6000	(2 392)	0,3	(1 986)	0,3	/	0,1
6000 - 6200	(2 303)	0,3	(1 913)	0,3	/	0,1
6200 - 6400	(1 660)	0,2	(1 387)	0,2	/	0,0
6400 - 6600	(1 517)	0,2	(1 293)	0,2	/	0,0
6600 - 6800	(1 526)	0,2	(1 248)	0,2	/	0,0
6800 - 7000	(1 061)	0,1	(925)	0,1	/	0,0
7000 - 7200	(1 052)	0,1	(944)	0,1	/	0,0
7200 - 7400	(847)	0,1	(745)	0,1	/	0,0
7400 - 7600	(926)	0,1	(747)	0,1	/	0,0
7600 - 7800	/	0,1	/	0,1	/	0,0
7800 - 8000	(626)	0,1	/	0,1	/	0,0
8000 - 8500	(1 222)	0,2	(1 077)	0,1	/	0,0
8500 - 9000	(980)	0,1	(895)	0,1	/	0,0
9000 - 9500	/	0,1	/	0,1	/	0,0
9500 - 10000	/	0,0	/	0,0	/	0,0
10000 - 12000	(1 729)	0,2	(1 586)	0,2	/	0,0
12000 - 14000	(795)	0,1	/	0,1	/	0,0
14000 - 16000	/	0,0	/	0,0	/	0,0
16000 - 18000	/	0,0	/	0,0	/	0,0
18000 - 20000	/	0,0	/	0,0	-	-
20000 und mehr	/	0,0	/	0,0	/	0,0
Insgesamt	734 330	100,0	405 270	55,2	329 060	44,8

9 Vollzeitbeschäftigte Arbeitnehmer in Schleswig-Holstein im Oktober 2010 nach Bruttomonatsverdienstklassen

Bruttomonatsverdienst von ... bis unter ... Euro	Insgesamt	%	Männer	%	Frauen	%
	Anzahl					
unter 1000	(1 999)	0,5	(1 036)	0,3	(964)	0,2
1000 - 1100	(1 763)	0,4	(1 281)	0,3	/	0,1
1100 - 1200	4474	1,1	(2 635)	0,7	(1 839)	0,5
1200 - 1300	4533	1,2	(2 659)	0,7	(1 875)	0,5
1300 - 1400	5 178	1,3	(2 429)	0,6	(2 749)	0,7
1400 - 1500	7 526	1,9	(3 667)	0,9	(3 859)	1,0
1500 - 1600	8 149	2,1	(4 230)	1,1	(3 919)	1,0
1600 - 1700	9 141	2,3	4823	1,2	(4 318)	1,1
1700 - 1800	10 557	2,7	6 386	1,6	(4 171)	1,1
1800 - 1900	12 607	3,2	8 706	2,2	(3 901)	1,0
1900 - 2000	14 776	3,8	9 791	2,5	4985	1,3
2000 - 2100	16 036	4,1	10 820	2,8	5 216	1,3
2100 - 2200	19 200	4,9	12 802	3,3	6 398	1,6
2200 - 2300	19 946	5,1	13 450	3,4	6 496	1,7
2300 - 2400	19 417	5,0	13 166	3,4	6 252	1,6
2400 - 2500	19 935	5,1	13 565	3,5	6 369	1,6
2500 - 2600	19 396	5,0	13 644	3,5	5 753	1,5
2600 - 2700	17 518	4,5	12 367	3,2	5 151	1,3
2700 - 2800	14 622	3,7	10 497	2,7	(4 125)	1,1
2800 - 2900	13 067	3,3	9 193	2,3	(3 874)	1,0
2900 - 3000	12 456	3,2	8 654	2,2	(3 802)	1,0
3000 - 3200	23 846	6,1	17 067	4,4	6 779	1,7
3200 - 3400	18 814	4,8	13 716	3,5	5 098	1,3
3400 - 3600	15 321	3,9	11 387	2,9	(3 934)	1,0
3600 - 3800	11 680	3,0	8 727	2,2	(2 953)	0,8
3800 - 4000	9 345	2,4	7 135	1,8	(2 210)	0,6
4000 - 4200	8 819	2,3	7 007	1,8	(1 812)	0,5
4200 - 4400	6 594	1,7	5 399	1,4	(1 194)	0,3
4400 - 4600	5 515	1,4	4 595	1,2	(920)	0,2
4600 - 4800	4 746	1,2	3 928	1,0	(819)	0,2
4800 - 5000	3 743	1,0	(3 050)	0,8	/	0,2
5000 - 5200	3 706	0,9	3 084	0,8	(622)	0,2
5200 - 5400	2 924	0,7	(2 394)	0,6	(531)	0,1
5400 - 5600	(2 864)	0,7	(2 305)	0,6	/	0,1
5600 - 5800	(2 549)	0,7	(2 145)	0,5	/	0,1
5800 - 6000	(1 970)	0,5	(1 634)	0,4	/	0,1
6000 - 6200	(1 813)	0,5	(1 494)	0,4	/	0,1
6200 - 6400	(1 435)	0,4	(1 204)	0,3	/	0,1
6400 - 6600	(1 408)	0,4	(1 196)	0,3	/	0,1
6600 - 6800	(1 378)	0,4	(1 118)	0,3	/	0,1
6800 - 7000	(956)	0,2	(822)	0,2	/	0,0
7000 - 7200	(989)	0,3	(897)	0,2	/	0,0
7200 - 7400	(781)	0,2	/	0,2	/	0,0
7400 - 7600	(865)	0,2	/	0,2	/	0,0
7600 - 7800	/	0,1	/	0,1	/	0,0
7800 - 8000	/	0,1	/	0,1	/	0,0
8000 - 8500	(1 105)	0,3	(981)	0,3	/	0,0
8500 - 9000	(959)	0,2	(877)	0,2	/	0,0
9000 - 9500	/	0,2	/	0,1	/	0,0
9500 - 10000	/	0,1	/	0,1	/	0,0
10000 - 12000	(1 647)	0,4	(1 507)	0,4	/	0,0
12000 - 14000	(790)	0,2	/	0,2	/	0,0
14000 - 16000	/	0,1	/	0,1	/	0,0
16000 - 18000	/	0,0	/	0,0	/	0,0
18000 - 20000	/	0,0	/	0,0	-	-
20000 und mehr	/	0,1	/	0,1	/	0,0
Insgesamt	391 702	100,0	274 179	70,0	117 522	30,0

1) ohne Beamte

10 Arbeitnehmer in Schleswig-Holstein im Oktober 2010 nach Nettomonatsverdienstklassen

Nettomonatsverdienst von ... bis unter ... Euro	Insgesamt	%	Männer	%	Frauen	%
	Anzahl					
unter 100	6711	0,9	(3 687)	0,5	(3 023)	0,4
100 - 200	11 317	1,5	4 697	0,6	6 621	0,9
200 - 300	15 213	2,1	5 756	0,8	9 457	1,3
300 - 400	47 099	6,4	19 134	2,6	27 965	3,8
400 - 500	19 539	2,7	8 741	1,2	10 798	1,5
500 - 600	18 601	2,5	7 019	1,0	11 582	1,6
600 - 700	18 862	2,6	6 192	0,8	12 670	1,7
700 - 800	20 614	2,8	4 628	0,6	15 986	2,2
800 - 900	22 011	3,0	5 574	0,8	16 437	2,2
900 - 1000	25 434	3,5	6 952	0,9	18 482	2,5
1000 - 1100	23 672	3,2	7 360	1,0	16 312	2,2
1100 - 1200	27 863	3,8	10 171	1,4	17 692	2,4
1200 - 1300	34 181	4,7	16 703	2,3	17 478	2,4
1300 - 1400	32 740	4,5	17 117	2,3	15 623	2,1
1400 - 1500	38 747	5,3	21 579	2,9	17 169	2,3
1500 - 1600	41 624	5,7	24 281	3,3	17 343	2,4
1600 - 1700	42 535	5,8	26 267	3,6	16 268	2,2
1700 - 1800	34 888	4,8	22 884	3,1	12 004	1,6
1800 - 1900	33 272	4,5	21 896	3,0	11 376	1,5
1900 - 2000	29 490	4,0	20 212	2,8	9 278	1,3
2000 - 2100	25 251	3,4	17 521	2,4	7 730	1,1
2100 - 2200	21 779	3,0	15 533	2,1	6 246	0,9
2200 - 2300	18 818	2,6	13 714	1,9	5 104	0,7
2300 - 2400	15 878	2,2	12 128	1,7	(3 749)	0,5
2400 - 2500	13 172	1,8	9 847	1,3	(3 324)	0,5
2500 - 2600	12 003	1,6	9 164	1,2	(2 839)	0,4
2600 - 2700	9 415	1,3	6 844	0,9	(2 571)	0,4
2700 - 2800	9 222	1,3	6 850	0,9	(2 372)	0,3
2800 - 2900	6 963	0,9	5 163	0,7	(1 800)	0,2
2900 - 3000	7 558	1,0	5 453	0,7	(2 105)	0,3
3000 - 3200	10 939	1,5	8 722	1,2	(2 216)	0,3
3200 - 3400	8 572	1,2	6 866	0,9	(1 706)	0,2
3400 - 3600	6 010	0,8	5 006	0,7	(1 004)	0,1
3600 - 3800	4 459	0,6	3 775	0,5	(684)	0,1
3800 - 4000	3 416	0,5	2 917	0,4	(499)	0,1
4000 - 4200	(2 673)	0,4	(2 430)	0,3	/	0,0
4200 - 4400	(2 039)	0,3	(1 739)	0,2	/	0,0
4400 - 4600	(1 968)	0,3	(1 792)	0,2	/	0,0
4600 - 4800	(1 441)	0,2	(1 245)	0,2	/	0,0
4800 - 5000	(1 133)	0,2	(1 097)	0,1	/	0,0
5000 - 5200	(826)	0,1	(725)	0,1	/	0,0
5200 - 5400	(723)	0,1	(643)	0,1	/	0,0
5400 - 5600	(764)	0,1	/	0,1	/	0,0
5600 - 5800	(679)	0,1	/	0,1	/	0,0
5800 - 6000	/	0,1	/	0,1	/	0,0
6000 - 6200	/	0,1	/	0,1	/	0,0
6200 - 6400	/	0,0	/	0,0	/	0,0
6400 - 6600	/	0,0	/	0,0	/	0,0
6600 - 6800	/	0,0	/	0,0	/	0,0
6800 - 7000	/	0,1	/	0,0	/	0,0
7000 - 7200	/	0,0	/	0,0	/	0,0
7200 - 7400	/	0,0	/	0,0	/	0,0
7400 - 7600	/	0,0	/	0,0	/	0,0
7600 - 7800	/	0,0	/	0,0	/	0,0
7800 - 8000	/	0,0	/	0,0	-	-
8000 - 8500	/	0,0	/	0,0	/	0,0
8500 - 9000	/	0,0	/	0,0	/	0,0
9000 - 9500	/	0,0	/	0,0	-	-
9500 - 10000	/	0,0	/	0,0	/	0,0
10000 - 12000	/	0,0	/	0,0	/	0,0
12000 - 14000	/	0,0	/	0,0	/	0,0
14000 - 16000	/	0,0	/	0,0	/	0,0
16000 - 18000	/	0,0	/	0,0	-	-
18000 - 20000	/	0,0	/	0,0	/	0,0
20000 und mehr	/	0,0	/	0,0	/	0,0
Insgesamt	734 330	100,0	405 270	55,2	329 060	44,8

**11 Vollzeitbeschäftigte Arbeitnehmer in Schleswig-Holstein im Oktober 2010
nach Nettomonatsverdienstklassen**

Nettomonats- verdienst von ... bis unter ... Euro	Insgesamt	%	Männer	%	Frauen	%
	Anzahl					
unter 1000	16 894	4,3	8 864	2,3	8 030	2,1
1000 - 1100	11 233	2,9	5 396	1,4	5 837	1,5
1100 - 1200	14 543	3,7	7 961	2,0	6 582	1,7
1200 - 1300	19 477	5,0	11 596	3,0	7 881	2,0
1300 - 1400	21 256	5,4	13 555	3,5	7 701	2,0
1400 - 1500	28 598	7,3	17 833	4,6	10 765	2,7
1500 - 1600	32 006	8,2	20 522	5,2	11 484	2,9
1600 - 1700	34 285	8,8	22 847	5,8	11 439	2,9
1700 - 1800	28 240	7,2	19 849	5,1	8 391	2,1
1800 - 1900	26 973	6,9	18 955	4,8	8 018	2,0
1900 - 2000	23 007	5,9	17 089	4,4	5 919	1,5
2000 - 2100	19 793	5,1	14 728	3,8	5 065	1,3
2100 - 2200	16 475	4,2	12 372	3,2	4 103	1,0
2200 - 2300	13 548	3,5	10 496	2,7	(3 052)	0,8
2300 - 2400	11 191	2,9	8 920	2,3	(2 271)	0,6
2400 - 2500	9 003	2,3	7 306	1,9	(1 697)	0,4
2500 - 2600	7 477	1,9	6 391	1,6	(1 086)	0,3
2600 - 2700	6 229	1,6	5 132	1,3	(1 097)	0,3
2700 - 2800	5 904	1,5	4 954	1,3	(950)	0,2
2800 - 2900	4 202	1,1	3 448	0,9	(754)	0,2
2900 - 3000	4 313	1,1	3 582	0,9	(731)	0,2
3000 - 3200	6 571	1,7	5 605	1,4	(966)	0,2
3200 - 3400	5 669	1,4	4 732	1,2	(937)	0,2
3400 - 3600	4 238	1,1	3 604	0,9	/	0,2
3600 - 3800	3 254	0,8	(2 786)	0,7	/	0,1
3800 - 4000	(2 469)	0,6	(2 142)	0,5	/	0,1
4000 - 4200	(2 142)	0,5	(1 926)	0,5	/	0,1
4200 - 4400	(1 828)	0,5	(1 565)	0,4	/	0,1
4400 - 4600	(1 737)	0,4	(1 597)	0,4	/	0,0
4600 - 4800	(1 262)	0,3	(1 096)	0,3	/	0,0
4800 - 5000	(1 068)	0,3	(1 038)	0,3	/	0,0
5000 - 5200	(765)	0,2	(686)	0,2	/	0,0
5200 - 5400	(664)	0,2	/	0,2	/	0,0
5400 - 5600	/	0,2	/	0,2	/	0,0
5600 - 5800	/	0,2	/	0,1	/	0,0
5800 - 6000	/	0,1	/	0,1	/	0,0
6000 - 6200	/	0,1	/	0,1	/	0,0
6200 - 6400	/	0,1	/	0,0	/	0,0
6400 - 6600	/	0,1	/	0,1	/	0,0
6600 - 6800	/	0,0	/	0,0	/	0,0
6800 - 7000	/	0,1	/	0,1	/	0,0
7000 - 7200	/	0,0	/	0,0	/	0,0
7200 - 7400	/	0,1	/	0,1	/	0,0
7400 - 7600	/	0,1	/	0,1	/	0,0
7600 - 7800	/	0,0	/	0,0	/	0,0
7800 - 8000	/	0,0	/	0,0	-	-
8000 - 8500	/	0,1	/	0,1	/	0,0
8500 - 9000	/	0,1	/	0,1	/	0,0
9000 - 9500	/	0,1	/	0,1	-	-
9500 - 10000	/	0,0	/	0,0	/	0,0
10000 - 12000	/	0,0	/	0,0	/	0,0
12000 - 14000	/	0,0	/	0,0	/	0,0
14000 - 16000	/	0,0	/	0,0	/	0,0
16000 - 18000	/	0,0	/	0,0	-	-
18000 - 20000	/	0,0	/	0,0	/	0,0
20000 und mehr	/	0,0	/	0,0	/	0,0
Insgesamt	391 702	100,0	274 179	70,0	117 522	30,0

1) ohne Beamte

12 Arbeitnehmer und deren Bruttojahresverdienste in Schleswig-Holstein im Jahr 2010 nach Wirtschaftszweigen

Wirtschaftszweig	Arbeit- nehmer	Bruttojahresverdienst			Jahres- durchschnittlicher Bruttomonats- verdienst ohne Sonderzahlungen
		ins- gesamt	darunter Sonder- zahlungen	Entgelt- um- wandlung	
	Anzahl	EUR			
Alle Arbeitnehmer					
Alle Wirtschaftsbereiche	668 382	30 717	2 066	205	2 388
Produzierendes Gewerbe	159 087	37 220	3 383	(374)	2 820
darunter Verarbeitendes Gewerbe	116 882	39 293	3 802	(421)	2 958
Baugewerbe	29 615	28 777	/	/	2 265
Dienstleistungsbereich	509 295	28 686	1 655	(152)	2 253
darunter					
Handel; Instandhaltung und Reparatur von Kraftfahrzeugen	(102 373)	27 275	/	/	2 099
Verkehr und Lagerei	(29 511)	(24 069)	/	/	(1 897)
Gastgewerbe	(19 357)	(15 323)	/	/	(1 240)
Information und Kommunikation	(12 631)	(40 524)	/	/	(3 108)
Erbringung von Finanz- u. Versicherungsdienstleistungen	(13 287)	46 192	(6 972)	/	3 268
Grundstücks- und Wohnungswesen	(4 670)	(32 889)	/	/	(2 452)
Erbringung von freiberuflichen, wissenschaftlichen und technischen Dienstleistungen	(26 201)	36 145	/	/	2 712
Erbringung von sonstigen wirtschaftlichen Dienstleistungen	(32 827)	17 652	/	/	1 416
Öffentliche Verwaltung, Verteidigung; Sozialversicherung	97 051	32 724	1 274	-	2 621
Erziehung und Unterricht	48 761	34 160	722	/	2 787
Gesundheits- und Sozialwesen	(100 685)	26 375	(1 273)	/	2 092
Kunst, Unterhaltung und Erholung	/	/	/	/	/
Erbringung v. sonstigen Dienstleistungen	/	(22 926)	/	/	(1 792)
Vollzeitbeschäftigte ¹⁾					
Alle Wirtschaftsbereiche	363 656	39 141	3 158	(312)	2 999
Produzierendes Gewerbe	126 792	42 779	3 956	(424)	3 235
darunter Verarbeitendes Gewerbe	94 536	44 709	4 402	(473)	3 359
Baugewerbe	(22 911)	34 134	/	/	2 683
Dienstleistungsbereich	236 864	37 194	(2 730)	(251)	2 872
darunter					
Handel; Instandhaltung und Reparatur von Kraftfahrzeugen	/	36 178	/	/	2 779
Verkehr und Lagerei	(18 352)	31 289	(1 813)	/	2 456
Gastgewerbe	(8 722)	25 179	/	/	2 034
Information und Kommunikation	8 653	51 185	(4 209)	/	3 915
Erbringung von Finanz- u. Versicherungsdienstleistungen	(8 801)	57 760	(8 899)	/	4 072
Grundstücks- und Wohnungswesen	/	(46 073)	/	/	(3 412)
Erbringung von freiberuflichen, wissenschaftlichen und technischen Dienstleistungen	(16 579)	46 858	/	/	3 490
Erbringung von sonstigen wirtschaftlichen Dienstleistungen	(17 850)	24 883	/	/	1 985
Öffentliche Verwaltung, Verteidigung; Sozialversicherung	28 836	38 441	2 777	-	2 972
Erziehung und Unterricht	/	(36 367)	/	/	(2 882)
Gesundheits- und Sozialwesen	(44 175)	37 610	(1 823)	/	2 982
Kunst, Unterhaltung und Erholung	2 477	34 764	(1 777)	/	2 749
Erbringung v. sonstigen Dienstleistungen	/	33 155	(2 056)	/	2 592
Teilzeitbeschäftigte ¹⁾					
Alle Wirtschaftsbereiche	132 207	19 677	1 269	(142)	1 534
Produzierendes Gewerbe	(12 492)	22 020	(1 813)	/	1 684
darunter Verarbeitendes Gewerbe	(9 187)	22 672	(1 903)	/	1 731
Baugewerbe	/	(18 316)	/	/	1 426
Dienstleistungsbereich	119 714	19 432	1 212	(125)	1 518
darunter					
Handel; Instandhaltung und Reparatur von Kraftfahrzeugen	/	(18 100)	/	/	(1 392)
Verkehr und Lagerei	/	(15 610)	/	/	(1 229)
Gastgewerbe	/	(11 484)	/	/	(928)
Information und Kommunikation	(1 811)	24 951	(1 813)	/	1 928
Erbringung von Finanz- u. Versicherungsdienstleistungen	/	26 700	(3 923)	/	1 898
Grundstücks- und Wohnungswesen	(1 394)	20 850	/	/	1 578
Erbringung von freiberuflichen, wissenschaftlichen und technischen Dienstleistungen	(5 730)	(22 396)	(1 662)	/	1 728
Erbringung von sonstigen wirtschaftlichen Dienstleistungen	/	12 284	/	/	999
Öffentliche Verwaltung, Verteidigung; Sozialversicherung	11 174	22 172	1 623	-	1 712
Erziehung und Unterricht	10 407	19 955	1 263	/	1 558
Gesundheits- und Sozialwesen	(42 826)	20 533	(1 014)	/	1 627
Kunst, Unterhaltung und Erholung	/	19 111	/	/	1 512
Erbringung v. sonstigen Dienstleistungen	/	20 104	(1 377)	/	1 561

1) ohne Beamte

**13 Vollzeitbeschäftigte Arbeitnehmer und deren Bruttojahresverdienste in Schleswig-Holstein im Jahr 2010
nach Wirtschaftszweigen**

Wirtschaftszweig	Arbeit- nehmer	Bruttojahresverdienst			Jahres- durchschnittlicher Bruttomonats- verdienst ohne Sonderzahlungen
		ins- gesamt	darunter Sonder- zahlungen	Entgelt- um- wandlung	
	Anzahl	EUR			

Vollzeitbeschäftigte Männer ¹⁾					
Alle Wirtschaftsbereiche	254 648	41 335	3 435	(334)	3 158
Produzierendes Gewerbe	104 562	43 853	4 024	(429)	3 319
darunter Verarbeitendes Gewerbe	75 464	46 484	4 581	(488)	3 492
Baugewerbe	(21 654)	34 317	/	/	2 697
Dienstleistungsbereich	150 086	39 580	(3 025)	(268)	3 046
darunter					
Handel; Instandhaltung und Reparatur von Kraftfahrzeugen	/	38 716	/	/	2 968
Verkehr und Lagerei	(16 187)	31 309	(1 771)	/	2 462
Gastgewerbe	/	27 225	/	/	2 199
Information und Kommunikation	6333	55 427	(4 520)	/	4 242
Erbringung von Finanz- u. Versicherungsdienstleistungen	(5 219)	64 335	(10 431)	/	4 492
Grundstücks- und Wohnungswesen	/	(49 433)	/	/	(3 655)
Erbringung von freiberuflichen, wissenschaftlichen und technischen Dienstleistungen	/	53 862	/	/	3 961
Erbringung von sonstigen wirtschaftlichen Dienstleistungen	(13 911)	25 416	/	/	2 031
Öffentliche Verwaltung, Verteidigung; Sozialversicherung	17 176	40 024	2 858	-	3 097
Erziehung und Unterricht	/	(36 273)	/	/	(2 895)
Gesundheits- und Sozialwesen	/	(42 843)	/	/	(3 399)
Kunst, Unterhaltung und Erholung	(1 484)	37 805	(1 931)	/	2 989
Erbringung v. sonstigen Dienstleistungen	/	(37 658)	(2 302)	/	2 946
Vollzeitbeschäftigte Frauen ¹⁾					
Alle Wirtschaftsbereiche	109 008	34 017	2 510	(259)	2 626
Produzierendes Gewerbe	(22 230)	37 727	(3 635)	(401)	2 841
darunter Verarbeitendes Gewerbe	(19 072)	37 682	(3 695)	(413)	2 832
Baugewerbe	/	(30 984)	/	/	(2 443)
Dienstleistungsbereich	86 779	33 067	2 221	/	2 570
darunter					
Handel; Instandhaltung und Reparatur von Kraftfahrzeugen	/	29 139	/	/	2 255
Verkehr und Lagerei	/	31 136	/	/	2 417
Gastgewerbe	/	22 769	/	/	1 840
Information und Kommunikation	(2 321)	39 609	/	/	3 021
Erbringung von Finanz- u. Versicherungsdienstleistungen	/	48 178	(6 668)	/	3 459
Grundstücks- und Wohnungswesen	/	41 181	/	/	3 058
Erbringung von freiberuflichen, wissenschaftlichen und technischen Dienstleistungen	(6 427)	35 793	(2 846)	/	2 746
Erbringung von sonstigen wirtschaftlichen Dienstleistungen	/	23 001	/	/	1 823
Öffentliche Verwaltung, Verteidigung; Sozialversicherung	11 660	36 109	2 660	-	2 787
Erziehung und Unterricht	/	36 512	2 163	/	2 862
Gesundheits- und Sozialwesen	(26 507)	34 122	(1 666)	/	2 705
Kunst, Unterhaltung und Erholung	(992)	30 215	(1 546)	/	2 389
Erbringung v. sonstigen Dienstleistungen	/	(29 385)	/	/	(2 295)

1) ohne Beamte

**14 Vollzeitbeschäftigte Arbeitnehmer in Schleswig-Holstein im Oktober 2010
nach Bruttojahresverdienstklassen**

Bruttojahresverdienst von ... bis unter ... Euro	Insgesamt	%	Männer	%	Frauen	%
	Anzahl					
unter 12000	(1 408)	0,4	(716)	0,2	/	0,2
12000 - 13200	(1 419)	0,4	(931)	0,3	/	0,1
13200 - 14400	(2 437)	0,7	(1 383)	0,4	(1 054)	0,3
14400 - 15600	(3 583)	1,0	(1 983)	0,5	(1 600)	0,4
15600 - 16800	4352	1,2	(2 229)	0,6	(2 123)	0,6
16800 - 18000	5 294	1,5	(2 801)	0,8	(2 493)	0,7
18000 - 19200	6 939	1,9	(3 247)	0,9	(3 692)	1,0
19200 - 20400	6 290	1,7	(3 434)	0,9	(2 855)	0,8
20400 - 21600	8 535	2,3	(4 984)	1,4	(3 551)	1,0
21600 - 22800	9 500	2,6	6 015	1,7	(3 485)	1,0
22800 - 24000	11 018	3,0	7 806	2,1	(3 212)	0,9
24000 - 25200	11 164	3,1	7 370	2,0	(3 794)	1,0
25200 - 26400	13 317	3,7	9 068	2,5	(4 249)	1,2
26400 - 27600	14 074	3,9	9 740	2,7	(4 334)	1,2
27600 - 28800	16 754	4,6	10 916	3,0	5838	1,6
28800 - 30000	15 534	4,3	10 454	2,9	5 080	1,4
30000 - 31200	17 010	4,7	11 763	3,2	5 247	1,4
31200 - 32400	17 099	4,7	11 716	3,2	5 383	1,5
32400 - 33600	15 260	4,2	10 814	3,0	(4 446)	1,2
33600 - 34800	14 163	3,9	9 742	2,7	(4 421)	1,2
34800 - 36000	11 399	3,1	8 191	2,3	(3 208)	0,9
36000 - 38400	23 014	6,3	15 352	4,2	7 661	2,1
38400 - 40800	20 015	5,5	13 790	3,8	6 225	1,7
40800 - 43200	17 362	4,8	12 761	3,5	4 600	1,3
43200 - 45600	13 899	3,8	10 334	2,8	(3 564)	1,0
45600 - 48000	11 090	3,0	8 248	2,3	(2 842)	0,8
48000 - 50400	8 512	2,3	6 418	1,8	(2 093)	0,6
50400 - 52800	7 700	2,1	6 060	1,7	(1 640)	0,5
52800 - 55200	7 238	2,0	5 764	1,6	(1 474)	0,4
55200 - 57600	5 684	1,6	4 658	1,3	(1 026)	0,3
57600 - 60000	5 221	1,4	4 275	1,2	(946)	0,3
60000 - 62400	4 383	1,2	3 419	0,9	(965)	0,3
62400 - 64800	3 264	0,9	(2 776)	0,8	(488)	0,1
64800 - 67200	3 017	0,8	(2 297)	0,6	(720)	0,2
67200 - 69600	(2 893)	0,8	(2 424)	0,7	/	0,1
69600 - 72000	(2 278)	0,6	(1 897)	0,5	/	0,1
72000 - 74400	(1 977)	0,5	(1 695)	0,5	/	0,1
74400 - 76800	(1 952)	0,5	(1 781)	0,5	/	0,0
76800 - 79200	(1 560)	0,4	(1 249)	0,3	/	0,1
79200 - 81600	(1 509)	0,4	(1 281)	0,4	/	0,1
81600 - 84000	(1 109)	0,3	(945)	0,3	/	0,0
84000 - 86400	(1 263)	0,3	(1 056)	0,3	/	0,1
86400 - 88000	(920)	0,3	(845)	0,2	/	0,0
88000 - 91200	(889)	0,2	(756)	0,2	/	0,0
91200 - 93600	(695)	0,2	/	0,2	/	0,0
93600 - 96000	(811)	0,2	(722)	0,2	/	0,0
96000 - 102000	(1 439)	0,4	(1 232)	0,3	/	0,1
102000 - 108000	(1 258)	0,3	(1 052)	0,3	/	0,1
108000 - 114000	(987)	0,3	(876)	0,2	/	0,0
114000 - 120000	/	0,2	/	0,1	/	0,0
120000 - 144000	(1 968)	0,5	(1 815)	0,5	/	0,0
144000 - 168000	(1 034)	0,3	(962)	0,3	/	0,0
168000 - 192000	/	0,2	/	0,2	/	0,0
192000 - 216000	/	0,1	/	0,1	/	0,0
216000 - 240000	/	0,1	/	0,1	-	-
240000 und mehr	/	0,1	/	0,1	/	0,0
Insgesamt	363 656	100,0	254 648	70,0	109 008	30,0

1) ohne Beamte