



Rheinland-Pfalz

STATISTISCHES LANDESAMT

2025

# STATISTISCHE BERICHTE



## Gäste und Übernachtungen im Tourismus im Oktober 2025

Vorläufige Ergebnisse

G IV - m 10/25 · Kennziffer: G4023 202510 · ISSN: 1430-5119

## Zeichenerklärungen

0	Zahl ungleich Null, Betrag jedoch kleiner als die Hälfte von 1 in der letzten ausgewiesenen Stelle
-	nichts vorhanden
.	Zahl unbekannt oder geheim
x	Nachweis nicht sinnvoll
...	Zahl fällt später an
/	keine Angabe, da Zahl nicht sicher genug
( )	Aussagewert eingeschränkt, da Zahl statistisch unsicher
D	Durchschnitt
p	vorläufig
r	revidiert
s	geschätzt

Für die Abgrenzung von Größenklassen wird im Allgemeinen anstelle einer ausführlichen Beschreibung „50 bis unter 100“ die Darstellungsform „50 – 100“ verwendet.

Einzelwerte in Tabellen werden im Allgemeinen ohne Rücksicht auf die Endsumme gerundet.

# Inhalt

	Seite
<b>Informationen zur Statistik .....</b>	<b>4</b>
<b>Glossar .....</b>	<b>6</b>
<b>Tabellen</b>	
T 1 Entwicklung des Fremdenverkehrs in den Beherbergungsbetrieben .....	11
T 2 Gäste und Übernachtungen nach Verwaltungsbezirken .....	12
T 3 Gäste und Übernachtungen (Insgesamt und Ausländer/-innen) nach Tourismusregionen, Betriebsarten und Gemeindegruppen .....	13
T 4 Gäste und Übernachtungen nach Herkunftsländern .....	14
T 5 Gäste und Übernachtungen von Ausländer/-innen im Oktober 2025 nach Tourismusregionen, Betriebsarten und Gemeindegruppen .....	15
T 6 Gäste und Übernachtungen in der Hotellerie nach Verwaltungsbezirken .....	17
T 7 Ausländische Gäste und deren Übernachtungen in der Hotellerie nach Verwaltungsbezirken .....	18
T 8 Entwicklung des Fremdenverkehrs im Campingtourismus .....	20
T 9 Betriebe, Bettenangebot, Gäste und Übernachtungen nach Verwaltungsbezirken .....	21
<b>Grafiken</b>	
G 1 Entwicklung des Fremdenverkehrs 2006–2024 .....	10
G 2 Gäste 2024 und 2025 nach Monaten .....	10
G 3 Übernachtungen 2024 und 2025 nach Monaten .....	10
G 4 Entwicklung des Fremdenverkehrs 2010–2024 in der Hotellerie .....	16
G 5 Gäste 2024 und 2025 in der Hotellerie nach Monaten .....	16
G 6 Übernachtungen 2024 und 2025 in der Hotellerie nach Monaten .....	16
G 7 Entwicklung des Fremdenverkehrs 2006–2024 auf Camping- und Reisemobilplätzen .....	19
G 8 Gäste 2024 und 2025 auf Camping- und Reisemobilplätzen nach Monaten .....	19
G 9 Übernachtungen 2024 und 2025 auf Camping- und Reisemobilplätzen nach Monaten .....	19

# Informationen zur Statistik

## Ziel der Statistik

Die monatlich durchgeführte Tourismusstatistik informiert über die Zahl der Gästeankünfte und -übernachtungen und ermöglicht damit Aussagen über die kurzfristige Entwicklung der Nachfrage im Beherbergungsgewerbe. Anhand der Angaben über die vorhandenen Bettenkapazitäten kann auf die Entwicklung des touristischen Angebotes geschlossen werden. Die Ergebnisse bieten der Europäischen Kommission, den Ministerien des Bundes und der Länder, lokalen, regionalen und nationalen Tourismusorganisationen, Verbänden und Interessenvertretungen im Bereich Tourismus sowie weiteren institutionellen und privaten Nutzern die notwendigen statistischen Grundlagen für Entscheidungen und Maßnahmen.

## Rechtsgrundlage

Beherbergungsstatistikgesetz (BeherbStatG) vom 22. Mai 2002 (BGBl. I S.1642) zuletzt geändert durch Artikel 1 des Gesetzes vom 23. November 2011 (BGBl. I S. 2298) in Verbindung mit dem Bundesstatistikgesetz (BStatG) vom 22. Januar 1987 (BGBl. I S. 462, 565), in der jeweils gültigen Fassung.

Landesgesetz über Fremdenverkehrsstatistik in Rheinland-Pfalz vom 19. März 1951 (GVBl. S. 56), zuletzt geändert durch § 10 Abs. 6 des Landesstatistikgesetzes (LStatG) vom 27. März 1987 (GVBl. S. 57).

Landesstatistikgesetz (LStatG) vom 27. März 1987 (GVBl. S. 57), geändert durch Art. 8 des siebten Rechtsbereinigungsgesetzes vom 5. Oktober 1990 (GVBl. S. 289) in Verbindung mit der Landesverordnung zur Übertragung von Aufgaben der Erhebungsstelle für die Statistik der Verbraucherpreise, die Fremdenverkehrsstatistik und die Beherbergungsstatistik vom 20. April 2005 (GVBl. S. 146).

## Erhebungsumfang

Im Rahmen der Tourismusstatistik werden seit dem 1. Januar 2012 bundeseinheitlich bei allen Beherbergungsbetrieben mit zehn und mehr Betten sowie bei Camping- und Reisemobilplätzen mit zehn und mehr Stellplätzen die angekommenen Gäste und deren Übernachtungen erfasst.

## Regionale Ebene

Der Ergebnismachweis erfolgt für administrative Landkreise, kreisfreie Städte, Verbandsgemeinden und Gemeinden und nichtadministrative Gebietseinheiten wie Tourismusregionen.

## Berichtskreis

In die monatliche Erhebung werden Beherbergungsbetriebe mit zehn und mehr Betten bzw. bei Camping- und Reisemobilplätzen Betriebe mit zehn und mehr Stellplätzen einbezogen.

## Erhebungsmerkmale und Berichtszeitraum/-zeitpunkt

Erhebungsmerkmale der Monatserhebung im Tourismus sind die Anzahl der Ankünfte und der Übernachtungen von Gästen. Bei Gästen, deren Wohnsitz oder gewöhnlicher Aufenthaltsort außerhalb Deutschlands liegt, werden diese Angaben auch in der Unterteilung nach Herkunftsländern erfasst. Erhoben werden bei Betriebsstätten außerdem die Zahl der angebotenen Schlafgelegenheiten, bei Camping- und Reisemobilplätzen die Anzahl der Stellplätze und bei Betrieben der Hotellerie (Hotels, Hotels garnis, Gasthöfe, Pensionen) zusätzlich die Zahl der Gästezimmer am 31. Juli. Für Hotelleriebetriebe mit 25 und mehr Zimmern wird außerdem monatlich die Auslastung der Gästezimmer erhoben.

## Datenaufbereitung (einschließlich Hochrechnung)

Die Daten werden per Online-Befragung erhoben. Für die Erhebung besteht Auskunftspflicht. Die Monatershebung im Tourismus ist eine Vollerhebung aller Beherbergungsbetriebe mit Abschneidegrenze. In Rheinland-Pfalz sind die örtlichen Kommunalverwaltungen als Statistische Erhebungsstellen in den Berichtsweg eingebunden. Zu ihren Aufgaben gehört die kontinuierliche Abgrenzung der Erhebungsbereiche unter Einbeziehung der Ortskenntnisse.

Mit einem Imputationsverfahren werden für alle Erhebungseinheiten, die bis zu einem festgelegten Zeitpunkt noch keine Meldung übermittelt haben (Antwortausfälle), Imputationswerte ermittelt. Dazu werden die Werte vergleichbarer Einheiten herangezogen, die Angaben geliefert haben, oder ältere Angaben des jeweiligen Betriebs genutzt. Die ausgewiesenen Gäste- und Übernachtungszahlen beruhen auf den jeweils aktuellsten Angaben der Berichtseinheiten, und zwar sowohl für den aktuellen Berichtsmonat als auch für die Vormonate. Für die Vormonate kann es sogenannte Rückkorrekturen geben. Sie entstehen, wenn neue Informationen für einen Vormonat vorliegen. Dies ist der Fall, wenn eine Berichtseinheit eine frühere Meldung korrigiert oder ein zunächst geschätzter Wert durch eine spätere Originalmeldung ersetzt wird. Dies kann dazu führen, dass die in der Tabelle T1 veröffentlichten Monatersgebnisse des Berichtsjahres vom Ergebnis für den Jahresteil abweichen, der den Zeitraum von Januar bis zum aktuellen Berichtsmonat umfasst und in dem die bis dahin vorliegenden Korrekturen bereits berücksichtigt sind.

Durch die Corona-Krise sind die Beherbergungsbetriebe wirtschaftlich außerordentlich beeinträchtigt. Da die Durchsetzbarkeit der Meldepflicht in dieser Situation eingeschränkt ist, liegt der Schätzanteil der fehlenden Statistikmeldungen in den Lockdownphasen März bis Mai 2020 und November 2020 bis Mai 2021 über dem sonst üblichen Maß. Die Vergleichbarkeit ist hierdurch eingeschränkt. Da die Veränderungsraten in den Monaten der Lockdown-Phasen zum Teil außergewöhnlich hoch ausfallen, wurden Raten die einen Wert von 600 Prozent überschreiten als nicht sinnvoll eingestuft und entsprechend durch ein „X“ gekennzeichnet.

## Vergleichbarkeit

Der Berichtskreis dieser Statistik ist einem ständigen Wandel unterworfen. Durch den Wegfall bestehender Einheiten (bspw. wegen Betriebsaufgaben) und Neuaufnahmen (bspw. bei Betriebsgründungen) kann die Vergleichbarkeit (insbesondere auf der kleinräumlichen Stadt- oder Gemeindeebene) eingeschränkt sein.

Seit Januar 2013 werden Gäste- und Übernachtungszahlen über das sogenannte „Dauercamping“ nicht mehr erhoben. In Rheinland-Pfalz wurden diese Angaben zum „Dauercamping“ bis Dezember 2012 bei den Campingplatzbetreibern auf freiwilliger Basis erfragt. Die Befragung und die Ergebnisdarstellung zum Campingtourismus konzentrieren sich gemäß bundeseinheitlicher Vorgehensweise auf das kurzfristige Urlaubscamping. Um die Vergleichbarkeit zu gewährleisten, wurden die Zeitreihen mit Monats- und Jahreszahlen in den Veröffentlichungen ab Januar 2013 angepasst. Dies führt zu Abweichungen gegenüber älteren Veröffentlichungen.

Ab Januar 2021 entfällt die Erhebung in Betrieben mit jeweils weniger als zehn Betten (Privatquartiere und gewerbliche Kleinbetriebe). Um weiterhin Vergleiche durchführen zu können, werden ab dem Berichtsmonat Januar 2021 die Ergebnisse aus den früheren Jahren ebenfalls ohne diese Kleinstbetriebe dargestellt.

Ab dem Berichtsmonat Januar 2024 liegt den Tourismusregionen Westerwald, Lahntal sowie dem Mittelrheintal ein neuer Regionszuschnitt zugrunde. Rückrechnungen erfolgten für das Berichtsjahr 2023. Vergleiche mit Zeiträumen vor 2023 sind daher mit großen Einschränkungen verbunden.

## Besondere fachliche Hinweise

Die Ergebnisdarstellung erfolgt ab Januar 2021 einschließlich dem Campingtourismus.

Die bei den Regionalergebnissen ausgewiesene prozentuale monatliche Bettenauslastung wird nach folgender Formel berechnet:  $(\text{Übernachtungen} / \text{Bettenangebot} * 30) * 100$ . Die Berechnung der jährlichen Bettenauslastung bei den Jahresergebnissen erfolgt nach der Formel:  $(\text{Übernachtungen} / \text{Bettenangebot im Monat Juli} * 365) * 100$ .

Der Einsatz eines maschinellen Verfahrens gewährleistet die primäre und sekundäre Geheimhaltung der Daten.

# Glossar

## Ankunft

Meldung eines Gastes in einer Beherbergungsstätte innerhalb eines Berichtszeitraums, der zum vorübergehenden Aufenthalt ein Gästebett belegt.

## Beherbergung

Unterbringung von Personen, die sich nicht länger als ein Jahr ohne Unterbrechung an einem anderen Ort als ihrem gewöhnlichen Wohnsitz aufhalten. Der vorübergehende Ortswechsel kann durch Urlaub und Freizeitaktivitäten, aber auch durch die Wahrnehmung privater und geschäftlicher Kontakte, den Besuch von Tagungen und Fortbildungsveranstaltungen, durch Maßnahmen zur Wiederherstellung der Gesundheit oder sonstige Gründe veranlasst sein.

## Betriebe

Beherbergungsstätten, die dazu dienen, Gästen im privaten oder geschäftlichen Reiseverkehr eine Übernachtungsmöglichkeit bereitzustellen. Berücksichtigung finden gewerbliche Betriebe mit zehn und mehr Fremdenbetten sowie Camping- und Reisemobilplätze mit zehn und mehr Stellplätzen. In den Statistischen Jahresberichten erfolgt der Nachweis der Betriebszahl mit Stand 31. Juli des jeweiligen Berichtsjahres.

## Betriebsarten

Gruppierung bzw. Einordnung der Beherbergungsstätten anhand der durch die Klassifikation der Wirtschaftszweige, Ausgabe 2008 (WZ 2008), vorgegebenen Kriterien.

## Betten

Schlafgelegenheiten in einer Beherbergungsstätte. Doppelbetten zählen dabei als zwei Schlafgelegenheiten. Klappbetten (Schlafcouch), die regulär als Schlafgelegenheiten angeboten werden, gehören auch dazu. Behelfsmäßige Schlafgelegenheiten (z. B. Zustellbetten, Kinderbetten) werden nicht berücksichtigt. Berücksichtigung finden neben den Betten in gewerblichen Betrieben mit zehn und mehr Fremdenbetten auch die Stellplätze auf Camping- und Reisemobilplätzen mit zehn und mehr Stellplätzen. Ein Stellplatz geht als vier Schlafgelegenheiten in die Zahl der Betten ein. In den Statistischen Jahresberichten erfolgt der Nachweis der Bettenzahl mit Stand 31. Juli des jeweiligen Berichtsjahres.

## Bettenauslastung

Quotient aus tatsächlicher Übernachtungszahl (Zähler) zur Zahl der möglichen Übernachtungen (Nenner). Die Darstellung in Prozent erfolgt durch die Multiplikation dieses Quotienten mit dem Wert 100.

## Campingplätze

Abgegrenzte Gelände, die zum vorübergehenden Aufstellen von mitgebrachten Wohnwagen, Reise- bzw. Wohnmobilen oder Zelten zugänglich sind. Bei den Campingplätzen ist zwischen „Urlaubscamping“ und „Dauercamping“ zu unterscheiden. Für die Beherbergungsstatistik ist ab Januar 2013 nur noch das Urlaubscamping zu erfassen. Urlaubscamping liegt vor, wenn die Campingplatzbenutzung für einzelne Tage oder Wochen vereinbart worden ist. Dabei wird im Allgemeinen kein pauschales Entgelt, sondern eine nach Dauer der Belegung und Personenzahl gestaffelte Gebühr berechnet.

## Erholungs- und Ferienheime

Beherbergungsstätten, die nur bestimmten Personenkreisen, z. B. Mitgliedern eines Vereins oder einer Organisation, Beschäftigten eines Unternehmens, Kindern, Müttern oder Betreuten sozialer Einrichtungen, zugänglich sind und in denen Speisen und Getränke nur an Hausgäste abgegeben werden.

## Erholungsorte

Die staatliche Anerkennung mit der Artbezeichnung Erholungsort setzt voraus:

- eine landschaftlich bevorzugte und klimatisch günstige Lage,
- für die Erholung geeignete verschiedenartige Einrichtungen und einen entsprechenden Ortscharakter,
- eine durchschnittliche Aufenthaltsdauer der Gäste von mindestens 2,5 Tagen und
- eine im Verhältnis zur Einwohnerzahl beachtliche Beherbergungskapazität.

## Ferienhäuser, Ferienwohnungen

Beherbergungsstätten, die jedermann zugänglich sind und in denen keine Speisen und Getränke ausgegeben werden, aber eine Kochgelegenheit vorhanden ist.

## Ferienzentren

Beherbergungsstätten, die jedermann zugänglich sind und dazu dienen, wahlweise unterschiedliche Wohn- und Aufenthaltsmöglichkeiten sowie gleichzeitig Freizeiteinrichtungen in Verbindung mit Einkaufsmöglichkeiten und persönlichen Dienstleistungen zum vorübergehenden Aufenthalt anzubieten. Als Mindestausstattung gilt das Vorhandensein von Hotelunterkunft und anderen Wohngelegenheiten auch mit Kochgelegenheit, einer Gaststätte, von Einkaufsmöglichkeiten zur Deckung des persönlichen Bedarfs und des Freizeitbedarfs sowie von Einrichtungen für persönliche Dienstleistungen, z. B. Massageeinrichtungen, Solarium, Sauna, Friseur, und zur aktiven Freizeitgestaltung, wie z. B. Schwimmbad, Tennis-, Tischtennis-, Minigolf- oder Trimm-dich-Anlagen.

## Gasthöfe

Beherbergungsstätten, die jedermann zugänglich sind und in denen, neben dem auch für Passanten zugänglichen Gastraum, in der Regel keine weiteren Aufenthaltsräume zur Verfügung stehen. Bei Gasthöfen übersteigt der Umsatz aus Bewirtung deutlich den aus Beherbergung.

## Gäste

siehe Ankunft.

## Gemeindegruppen

In der Beherbergungsstatistik wird bei der Darstellung nach den Gemeindegruppen in prädikatisierte Gemeinden – wie Heilbäder, Luftkurorte, Erholungsorte – und nicht prädikatisierte Orte, die in der Gruppe der sonstigen Gemeinden zusammengefasst werden, unterschieden.

## Heilbäder

Die staatliche Anerkennung als Kurort mit der Artbezeichnung Heilbad setzt voraus:

- ein natürliches, zur Heilung, Linderung oder Vorbeugung von Krankheiten geeignetes Kurmittel des Bodens,
- ein gesundheitsförderndes Klima und ausreichende Luftqualität,



- verschiedenartige, leistungsfähige Einrichtungen zur Abgabe und therapeutischen Anwendung der Kurmittel mit angemessener kurärztlicher und pflegerischer Betreuung,
- leistungsfähige Betriebe des Hotel- und Gaststättengewerbes und
- einen dem Kurbetrieb entsprechenden Ortscharakter, der auch durch die Bauleitplanung gesichert sein muss.

## Hotels

Beherbergungsstätten, die jedermann zugänglich sind und in denen ein Restaurant – auch für Passanten – vorhanden ist sowie in der Regel weitere Einrichtungen oder Räume für unterschiedliche Zwecke (Konferenzen, Seminare, Sport, Freizeit, Erholung) zur Verfügung stehen.

## Hotels garnis

Beherbergungsstätten, die jedermann zugänglich sind und in denen als Mahlzeit höchstens ein Frühstück angeboten wird.

## Jugendherbergen, Hütten u. Ä.

Beherbergungsstätten, die in der Regel eine einfache Ausstattung aufweisen und vorzugsweise Jugendlichen oder Angehörigen der sie tragenden Organisation, z. B. ein Wanderverein, zur Verfügung stehen. Speisen und Getränke werden nur an Hausgäste abgegeben.

## Luftkurorte

Die staatliche Anerkennung als Kurort mit der Artbezeichnung Luftkurort setzt voraus:

- ein für die Gesundheitsförderung geeignetes therapeutisches Klima, ausreichende Luftqualität und eine landschaftlich bevorzugte Lage,
- Einrichtungen, die zur therapeutischen Anwendung des Klimas geeignet sind,
- leistungsfähige Betriebe des Hotel- und Gaststättengewerbes und
- einen dem Kurbetrieb entsprechenden Ortscharakter, der auch durch die Bauleitplanung gesichert sein muss.

## Pensionen

Beherbergungsstätten, die jedermann zugänglich sind und in denen Speisen und Getränke nur an Hausgäste abgegeben werden.

## Schulungsheime

Beherbergungsstätten, die nach Einrichtung und Zweckbestimmung dazu dienen, Unterricht außerhalb des regulären Schul- und Hochschulsystems anzubieten und überwiegend der Erwachsenenbildung dienen.

## Sonstige Gemeinden

Zusammenfassung von Gemeinden ohne Prädikat als Heilbad, Luftkurort oder Erholungsort.

## Tourismusregionen

Eine Tourismusregion ist eine nichtadministrative Raumeinheit, die in Zusammenarbeit mit dem fachlich zuständigen Ministerium in Mainz sowie der Rheinland-Pfalz Tourismus GmbH in Koblenz abgegrenzt wurde. Die Abgrenzung orientiert sich insbesondere an naturräumlichen Gegebenheiten, berücksichtigt aber auch Zuständigkeitsbereiche der regionalen Tourismusverbände.



## Übernachtungen

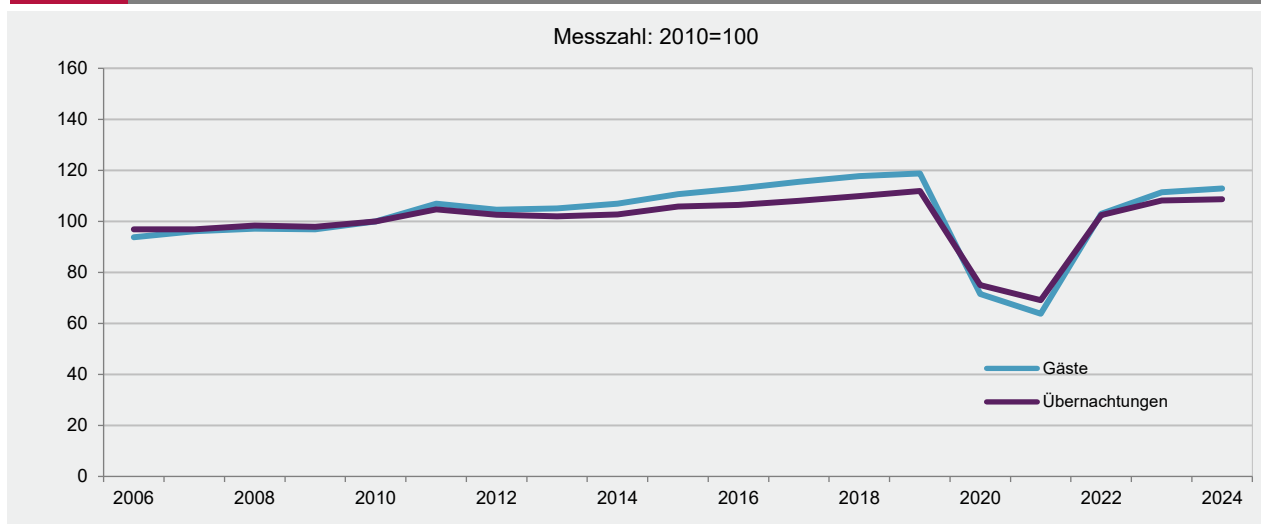
Die Übernachtungen ergeben sich aus der Belegung eines Gästebettes zum vorübergehenden Aufenthalt. Die Aufenthaltsdauer, gemessen in Tagen, ergibt die Zahl der Übernachtungen je Gast. Die monatliche Meldung orientiert sich an der Zahl der Übernachtungen von Gästen, die im Berichtszeitraum ankamen und abreisten oder aus dem vorherigen Berichtszeitraum noch anwesend waren.

## Vorsorge- und Rehabilitationskliniken

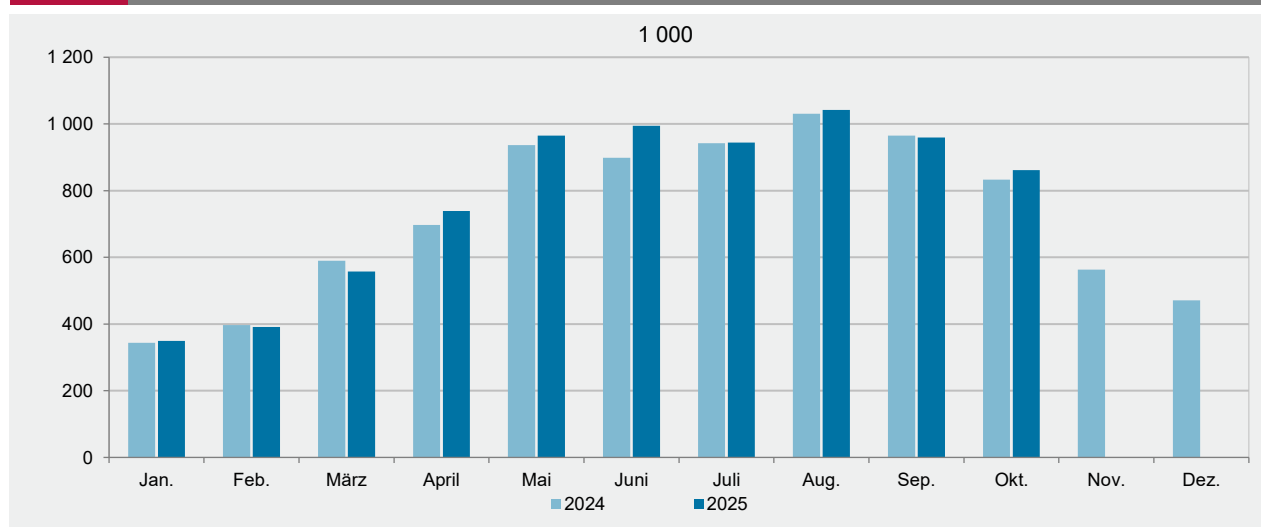
Beherbergungsstätten, die unter ärztlicher Leitung stehen und ausschließlich oder überwiegend Kurgästen zur Verfügung stehen. Als Kurgäste gelten Personen, die sich aufgrund einer ärztlichen Verordnung in der Klinik vorübergehend aufhalten. Das Ziel des Aufenthalts ist die Erhaltung oder Wiederherstellung ihrer Gesundheit oder der Berufs- oder Arbeitsfähigkeit sowie die Inanspruchnahme der allgemein angebotenen Kureinrichtungen außerhalb des Beherbergungsbetriebes.

Zu den Vorsorge- und Rehabilitationskliniken zählen auch Kinderheilstätten, Sanatorien, Kur- oder ähnliche Krankenhäuser. Im Unterschied zur Krankenhausstatistik werden Vorsorge- und Rehabilitationskliniken in der Beherbergungsstatistik nur dann erfasst, wenn die dort untergebrachten Personen überwiegend in der Lage sind, während des vorübergehenden Aufenthalts die Klinik zu verlassen und die Tourismusangebote der Gemeinde in Anspruch zu nehmen.

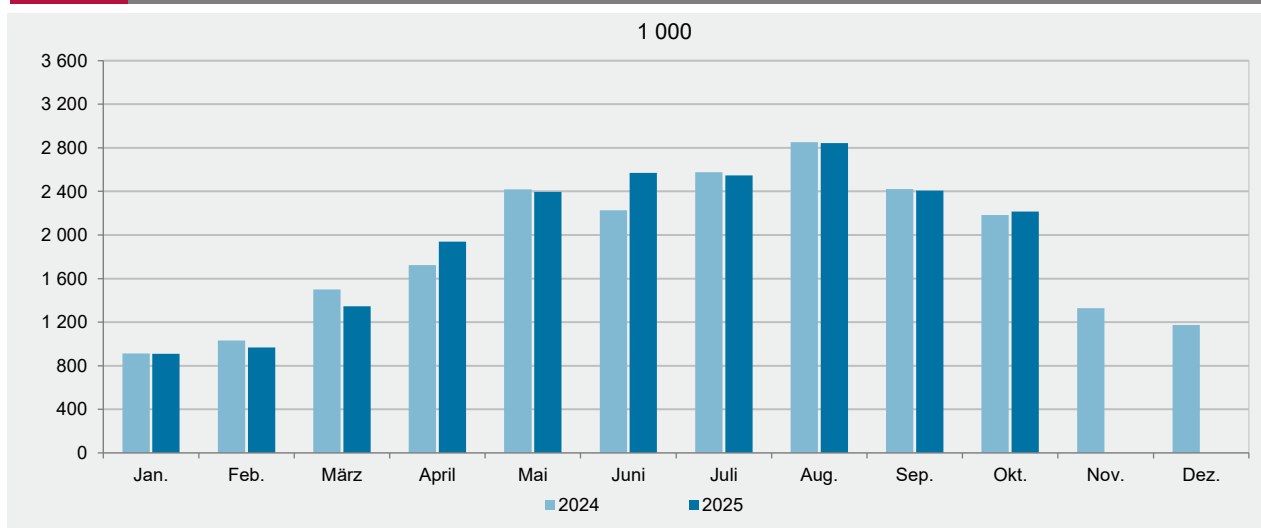
## G 1 Entwicklung des Fremdenverkehrs 2006–2024



## G 2 Gäste 2024 und 2025<sup>1</sup> nach Monaten



## G 3 Übernachtungen 2024 und 2025<sup>1</sup> nach Monaten



1 Vorläufig.

Jahr Monat		Gäste		Übernachtungen		Gäste		Übernachtungen	
		insgesamt	Ausländer/ -innen	insgesamt	Ausländer/ -innen	insgesamt	Ausländer/ -innen	insgesamt	Ausländer/ -innen
Anzahl						Veränderungen zum Vorjahr bzw. Vorjahresmonat in %			
2015		8 495 716	1 882 747	21 757 177	5 360 378	3,5	1,6	2,9	1,9
2016		8 666 864	1 859 844	21 888 766	5 287 576	2,0	-1,2	0,6	-1,4
2017		8 872 637	1 884 655	22 225 630	5 239 952	2,4	1,3	1,5	-0,9
2018		9 041 824	1 923 711	22 604 982	5 306 215	1,9	2,1	1,7	1,3
2019		9 119 751	1 925 473	23 018 864	5 342 269	0,9	0,1	1,8	0,7
2020		5 490 933	841 328	15 440 077	2 610 692	-39,8	-56,3	-32,9	-51,1
2021		4 897 119	686 147	14 212 651	2 122 482	-10,8	-18,4	-7,9	-18,7
2022		7 906 886	1 478 502	21 065 136	4 387 561	61,5	115,5	48,2	106,7
2023		8 555 180	1 641 465	22 252 573	4 766 137	8,2	11,0	5,6	8,6
2024		8 668 794	1 686 572	22 347 783	4 784 868	1,3	2,7	0,4	0,4
2022	Oktober	837 406	135 366	2 263 647	380 096	3,4	26,7	4,5	26,5
	November	503 365	75 759	1 235 647	215 599	18,3	20,9	11,8	13,7
	Dezember	408 076	70 346	1 029 769	187 813	61,8	93,4	39,4	72,2
2023	Januar	323 950	52 877	856 534	149 338	56,3	92,1	35,2	71,1
	Februar	368 424	62 640	933 766	169 562	38,6	57,5	24,5	48,1
	März	519 804	72 915	1 264 775	199 844	26,7	33,3	17,7	27,7
	April	730 857	129 062	1 896 032	353 216	9,8	15,5	7,7	12,1
	Mai	940 952	173 339	2 412 747	479 625	11,7	18,6	12,6	13,3
	Juni	930 873	180 831	2 379 659	505 435	3,1	11,7	1,4	12,4
	Juli	966 412	249 603	2 602 811	765 217	0,1	4,8	0,3	3,5
	August	941 339	237 917	2 711 938	801 548	-2,2	-2,0	-3,2	-1,9
	September	1 012 007	188 764	2 550 589	522 705	8,1	8,2	4,9	4,2
	Oktober	848 809	135 828	2 226 267	376 046	1,4	0,3	-1,7	-1,1
	November	515 719	76 723	1 260 980	222 061	2,5	1,3	2,1	3,0
	Dezember	456 034	80 966	1 156 475	221 540	11,8	15,1	12,3	18,0
2024	Januar	343 962	54 949	911 908	153 434	6,2	3,9	6,5	2,7
	Februar	396 486	69 219	1 032 222	196 786	7,6	10,5	10,5	16,1
	März	589 365	83 557	1 499 564	213 268	13,4	14,6	18,6	6,7
	April	697 158	129 829	1 723 762	346 231	-4,6	0,6	-9,1	-2,0
	Mai	936 433	166 734	2 418 784	457 910	-0,5	-3,8	0,3	-4,5
	Juni	898 539	182 640	2 226 004	494 443	-3,5	1,0	-6,5	-2,2
	Juli	942 652	247 968	2 577 083	763 529	-2,5	-0,7	-1,0	-0,2
	August	1 031 082	259 443	2 851 750	829 703	9,5	9,0	5,2	3,5
	September	965 541	189 904	2 421 008	517 999	-4,6	0,6	-5,1	-0,9
	Oktober	833 371	134 010	2 182 679	357 710	-1,8	-1,3	-2,0	-4,9
	November	563 189	83 634	1 327 850	226 665	9,2	9,0	5,3	2,1
	Dezember	471 016	84 685	1 175 169	227 190	3,3	4,6	1,6	2,6
2025	Januar	349 703	51 331	910 290	139 882	1,7	-6,6	-0,2	-8,8
	Februar	391 559	66 589	967 823	175 885	-1,2	-3,8	-6,2	-10,6
	März	557 520	80 694	1 345 750	205 296	-5,4	-3,4	-10,3	-3,7
	April	738 913	135 971	1 938 187	371 368	6,0	4,7	12,4	7,3
	Mai	965 533	176 893	2 396 101	469 440	3,1	6,1	-0,9	2,5
	Juni	994 588	185 502	2 570 079	494 355	10,7	1,6	15,5	-0,0
	Juli	944 619	247 047	2 546 508	740 686	0,2	-0,4	-1,2	-3,0
	August	1 042 511	257 637	2 842 873	824 372	1,1	-0,7	-0,3	-0,6
	September	959 610	185 281	2 407 398	497 883	-0,6	-2,4	-0,6	-3,9
	Oktober	861 905	141 389	2 214 165	369 537	3,4	5,5	1,4	3,3

Verwaltungsbezirk	Oktober 2025				Januar - Oktober 2025			
	Gäste		Übernachtungen		Gäste		Übernachtungen	
	insgesamt	Veränderung zu Okt. 2024	insgesamt	Veränderung zu Okt. 2024	insgesamt	Veränderung zu Jan.-Okt. 2024	insgesamt	Veränderung zu Jan.-Okt. 2024
	Anzahl	%	Anzahl	%	Anzahl	%	Anzahl	%
Frankenthal (Pfalz), St.	3 173	-0,1	7 711	-13,4	30 125	1,6	72 311	-9,1
Kaiserslautern, St.	17 302	21,9	29 772	-5,0	132 599	-2,9	270 799	-9,6
Koblenz, St.	43 207	8,5	86 195	-0,9	393 729	2,7	771 072	-0,6
Landau i. d. Pf., St.	6 247	-5,9	12 112	-0,2	53 064	-10,2	98 413	-8,5
Ludwigshafen a. Rh., St.	13 132	-15,9	27 625	-14,2	115 130	-12,7	253 949	-9,9
Mainz, St.	67 499	11,2	113 377	12,8	598 714	2,3	990 883	1,8
Neustadt a. d. Weinstr., St.	10 682	-14,7	23 898	-5,1	89 411	-1,8	190 634	-2,5
Pirmasens, St.	4 835	-5,7	9 546	-3,8	43 457	1,9	84 218	0,6
Speyer, St.	17 263	3,9	30 912	5,9	154 196	7,2	264 181	6,1
Trier, St.	41 580	-1,7	88 118	7,1	396 704	-0,4	747 674	-0,3
Worms, St.	7 242	9,6	15 527	5,4	68 582	8,9	142 878	8,9
Zweibrücken, St.	2 131	-12,4	3 828	-16,4	19 885	-13,9	36 810	-11,2
Ahrweiler	44 489	10,9	113 017	9,4	393 582	14,1	1 069 397	13,7
Altenkirchen (Ww.)	7 899	4,1	20 229	-7,7	75 468	3,7	195 708	1,6
Alzey-Worms	7 961	11,6	15 844	5,6	70 632	-3,9	137 507	5,6
Bad Dürkheim	34 768	-5,9	90 264	-4,3	316 438	-3,3	817 991	-1,5
Bad Kreuznach	24 852	3,8	93 230	4,5	248 659	-0,1	914 803	-
Bernkastel-Wittlich	68 081	2,7	206 367	-	599 530	6,8	1 783 925	4,1
Birkenfeld	9 460	-19,2	25 647	-32,5	105 449	4,0	323 333	-7,0
Cochem-Zell	70 744	9,2	221 191	5,3	576 826	4,8	1 792 424	2,0
Donnersbergkreis	5 943	6,0	13 129	2,2	58 494	-2,2	132 593	-1,7
Eifelkreis Bitburg-Prüm	23 816	4,8	65 237	3,4	266 180	5,0	852 460	3,6
Germersheim	5 753	11,8	13 849	8,7	56 575	17,1	134 888	11,1
Kaiserslautern	7 332	-10,7	20 182	-21,2	74 297	-9,1	208 400	-13,4
Kusel	4 974	11,6	12 290	6,8	44 326	8,9	120 000	15,7
Mainz-Bingen	27 967	-2,6	58 284	-3,3	266 208	-2,9	550 290	-1,9
Mayen-Koblenz	36 025	2,0	83 546	2,5	367 139	4,0	876 486	5,7
Neuwied	13 936	-0,5	37 677	-1,6	130 349	-1,2	360 389	0,2
Rhein-Hunsrück-Kreis	33 053	2,5	78 722	-1,0	320 089	1,9	763 481	2,4
Rhein-Lahn-Kreis	25 265	-3,1	74 799	-1,4	250 891	1,9	733 557	1,2
Rhein-Pfalz-Kreis	4 268	-11,1	10 308	-6,2	42 638	-14,8	97 237	-10,7
Südliche Weinstraße	35 453	5,2	94 633	0,2	276 005	0,2	741 518	-0,3
Südwestpfalz	17 449	4,0	42 874	2,4	152 502	5,0	372 126	0,3
Trier-Saarburg	45 863	9,7	144 531	2,2	380 080	6,6	1 194 930	0,9
Vulkaneifel	45 672	6,6	162 924	7,8	374 984	3,6	1 339 611	0,9
Westerwaldkreis	26 589	-0,6	66 770	2,5	264 342	-3,2	675 162	0,8
Rheinland-Pfalz	861 905	3,4	2 214 165	1,4	7 807 279	2,3	20 112 038	1,3
kreisfreie Städte	234 293	3,8	448 621	2,4	2 095 596	0,4	3 923 822	-1,1
Landkreise	627 612	3,3	1 765 544	1,2	5 711 683	3,0	16 188 216	2,0

Tourismusregion Betriebsart Gemeindegruppe <sup>1</sup>	Oktober 2025				Januar - Oktober 2025			
	Gäste		Übernachtungen		Gäste		Übernachtungen	
	insgesamt	Veränderung zu Okt. 2024	insgesamt	Veränderung zu Okt. 2024	insgesamt	Veränderung zu Jan.-Okt. 2024	insgesamt	Veränderung zu Jan.-Okt. 2024
	Anzahl	%	Anzahl	%	Anzahl	%	Anzahl	%
Insgesamt								
Rheinland-Pfalz	861 905	3,4	2 214 165	1,4	7 807 279	2,3	20 112 038	1,3
Ahr	35 959	11,9	91 824	10,9	292 661	16,1	769 062	14,9
Eifel	91 256	7,2	299 687	6,7	870 368	4,1	2 986 337	3,1
Hunsrück	22 282	8,7	60 691	3,4	202 296	2,7	549 099	-2,1
Mosel-Saar	216 707	4,5	611 843	2,8	1 896 740	5,3	5 152 375	3,0
Naheland	34 345	-3,8	119 612	-6,6	354 491	1,1	1 246 152	-1,9
Pfalz	190 705	-0,7	442 933	-3,3	1 659 142	-1,6	3 896 068	-2,4
Rheinhausen	105 393	7,8	191 859	7,2	955 609	1,0	1 718 958	1,7
Westerwald	39 062	0,6	103 393	0,3	387 370	-1,9	1 045 210	0,8
Lahntal	12 263	-1,4	44 764	-2,0	127 998	1,4	457 327	1,4
Mittelrheintal	113 933	2,1	247 559	-1,5	1 060 604	1,6	2 291 450	0,7
Hotels	427 884	4,7	871 030	2,2	3 731 251	0,6	7 413 841	-0,2
Hotels garnis	100 542	-2,7	198 690	-3,0	933 346	-1,1	1 761 663	-3,1
Gasthöfe	20 874	-7,0	49 195	-7,9	187 473	-7,5	428 414	-7,5
Pensionen	36 835	0,2	103 887	-2,4	298 898	-2,8	823 438	-4,3
Erholungs-, Ferien-, Schulungsheime	37 687	7,1	109 489	5,3	331 041	1,1	1 000 520	2,1
Vorsorge- und Rehabilitationskliniken	6 687	-0,4	167 548	4,4	63 444	1,7	1 606 833	3,8
Ferienzentren	55 952	7,3	235 917	4,8	397 186	-0,8	1 803 236	-3,4
Ferienhäuser, Ferienwohnungen	29 630	8,7	112 789	-0,5	228 356	2,0	880 793	-3,3
Jugendherbergen, Hütten u. Ä.	48 974	8,1	114 444	8,2	422 100	1,3	954 528	2,4
Camping- und Reisemobilplätze	96 840	1,3	251 176	-2,2	1 214 184	16,8	3 438 772	13,1
Heilbäder	105 604	6,5	373 093	3,3	939 253	7,5	3 403 560	5,1
Luftkurorte	72 587	2,1	200 458	0,7	654 007	1,9	1 854 565	2,9
Erholungsorte	104 726	2,3	318 783	1,2	897 407	3,0	2 768 695	1,1
Sonstige Gemeinden	578 988	3,3	1 321 831	1,1	5 316 612	1,3	12 085 218	0,2
Ausländer/-innen								
Rheinland-Pfalz	141 389	5,5	369 537	3,3	1 528 468	0,7	4 275 153	-1,3
Ahr	5 405	6,7	10 912	2,4	50 480	7,9	103 380	7,7
Eifel	20 187	8,2	63 795	9,1	237 931	4,8	891 410	3,4
Hunsrück	5 502	4,0	16 973	2,6	62 904	4,4	197 700	-4,9
Mosel-Saar	47 270	10,4	140 638	13,4	521 422	4,6	1 559 718	1,8
Naheland	2 753	-17,1	6 843	-32,9	44 721	-4,2	137 228	-13,7
Pfalz	21 186	-5,9	49 927	-15,8	215 295	-7,9	536 318	-11,3
Rheinhausen	18 810	8,7	36 425	4,8	163 717	-1,3	334 532	-0,9
Westerwald	2 785	-5,8	7 459	-5,5	35 589	-5,8	94 941	-8,1
Lahntal	921	34,5	1 818	21,8	12 584	-3,6	26 012	0,4
Mittelrheintal	16 570	7,8	34 747	1,0	183 825	-2,5	393 914	-2,1
Hotels	75 082	4,8	156 862	-0,9	722 607	-1,2	1 535 923	-3,1
Hotels garnis	16 661	-11,6	33 113	-14,9	178 850	-8,0	348 783	-10,6
Gasthöfe	3 425	-2,2	9 861	-4,7	37 505	-5,8	101 565	-5,8
Pensionen	4 382	6,6	14 591	-1,9	45 912	-0,3	152 682	-7,3
Erholungs-, Ferien-, Schulungsheime	1 030	33,1	2 352	5,0	9 058	-3,9	25 031	-9,9
Vorsorge- und Rehabilitationskliniken	24	33,3	428	2,4	205	-16,0	3 773	-14,8
Ferienzentren	20 510	22,2	96 161	21,4	168 758	-1,0	935 082	-2,8
Ferienhäuser, Ferienwohnungen	4 836	22,7	20 218	8,4	43 026	5,6	188 099	-4,7
Jugendherbergen, Hütten u. Ä.	1 124	20,1	2 691	37,9	14 269	0,7	34 226	8,7
Camping- und Reisemobilplätze	14 315	6,4	33 260	1,5	308 278	13,7	949 989	10,5
Heilbäder	8 735	4,9	20 105	-1,1	110 286	8,9	263 925	5,5
Luftkurorte	14 360	6,8	44 123	6,2	159 862	5,8	556 698	4,6
Erholungsorte	16 359	-2,1	59 059	3,1	189 891	-0,3	757 661	-1,9
Sonstige Gemeinden	101 935	6,7	246 250	3,2	1 068 429	-0,7	2 696 869	-2,9

<sup>1</sup> Die Gemeindezuordnung erfolgte nach dem Stand vom 1. Januar des aktuellen Berichtsjahres.

**T 4 Gäste und Übernachtungen nach Herkunftsländern**

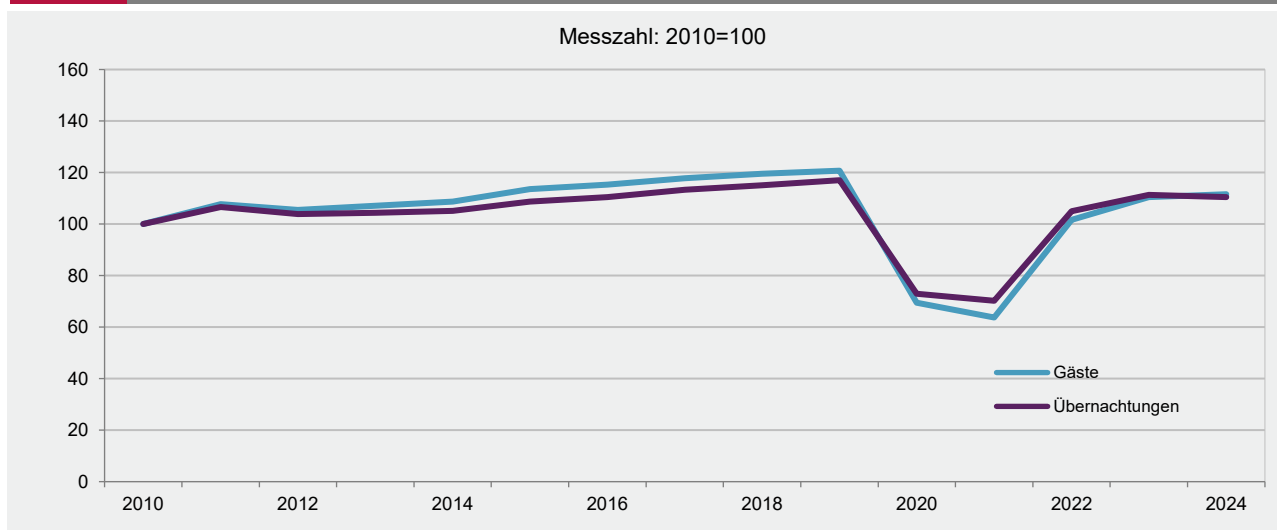
Herkunftsland	Oktober 2025				Januar - Oktober 2025			
	Gäste		Übernachtungen		Gäste		Übernachtungen	
	insgesamt	Veränderung zu Okt. 2024	insgesamt	Veränderung zu Okt. 2024	insgesamt	Veränderung zu Jan.-Okt. 2024	insgesamt	Veränderung zu Jan.-Okt. 2024
	Anzahl	%	Anzahl	%	Anzahl	%	Anzahl	%
Deutschland	720 516	3,0	1 844 628	1,1	6 278 811	2,7	15 836 885	2,1
Ausland	141 389	5,5	369 537	3,3	1 528 468	0,7	4 275 153	-1,3
Europa	115 589	4,8	318 810	5,0	1 322 196	1,8	3 816 488	0,1
Belgien	20 477	13,4	55 452	21,6	200 129	1,4	535 332	1,7
Bulgarien	416	32,9	1 074	17,2	3 725	-5,8	10 586	-18,5
Dänemark	2 169	3,5	5 024	-4,7	29 035	-5,4	76 573	-5,7
Estland	96	50,0	269	74,7	880	-15,5	1 994	-38,4
Finnland	653	-4,4	1 297	-10,3	7 015	5,6	13 640	3,8
Frankreich	5 231	-1,3	10 797	6,0	55 622	-0,9	107 493	-1,3
Griechenland	333	-11,2	861	-16,7	2 592	-10,4	6 259	-25,9
Vereinigtes Königreich	5 291	-3,2	11 550	0,6	69 029	-6,2	154 181	-6,1
Republik Irland	629	34,1	1 319	31,4	6 676	30,5	13 446	20,2
Island	66	-39,4	135	-30,1	926	-18,8	2 012	-9,0
Italien	2 521	11,6	5 408	-5,2	27 059	-2,4	58 099	-0,2
Kroatien	441	48,0	1 673	-1,5	2 860	0,5	13 334	-18,5
Lettland	144	-35,7	305	-33,6	1 340	4,3	3 209	-11,2
Litauen	299	25,1	578	6,3	3 038	34,4	6 369	-2,2
Luxemburg	2 896	-11,9	5 860	-16,0	33 866	6,1	73 229	1,5
Malta	32	113,3	48	6,7	411	13,9	990	47,1
Niederlande	50 015	6,3	155 847	5,3	624 904	4,7	2 117 660	2,4
Norwegen	898	13,4	1 622	-4,4	12 731	1,7	24 508	-0,2
Österreich	3 474	-6,3	7 599	-10,3	36 721	-3,2	76 370	-7,7
Polen	2 302	-1,0	10 260	2,3	24 729	-4,0	100 215	-9,7
Portugal	436	12,7	985	24,1	4 468	12,7	11 903	20,3
Rumänien	976	13,6	6 323	8,7	8 766	-3,8	52 017	-7,2
Russland	123	-44,3	289	-42,0	1 296	-13,9	2 619	-18,5
Schweden	2 485	7,5	4 691	-1,8	27 601	3,2	49 513	0,3
Schweiz einschl. Liechtenstein	6 750	6,2	13 468	7,7	73 023	-0,9	140 618	3,3
Slowakische Republik	415	7,5	2 040	16,7	3 434	-11,8	17 835	-11,5
Slowenien	242	-14,8	935	-30,2	2 280	-4,6	9 463	-16,4
Spanien	1 811	16,1	3 783	17,3	17 980	-0,2	37 319	-13,4
Tschechische Republik	1 068	-3,4	2 066	-22,4	10 915	-	25 529	3,6
Türkei	599	7,9	1 811	-12,7	5 258	-3,1	17 580	-7,4
Ukraine	516	37,6	980	35,4	3 880	2,2	8 136	1,9
Ungarn	430	-18,1	1 272	-33,3	4 993	-1,3	16 347	-12,9
Zypern	62	-42,6	130	-40,1	576	52,4	1 272	75,4
Sonstiges Europa	1 293	-39,0	3 059	-29,0	14 438	-5,2	30 838	-13,0
Afrika	513	21,6	1 173	-17,3	3 818	-2,2	12 694	14,9
Republik Südafrika	87	-30,4	162	-47,9	1 047	-16,7	2 404	-5,0
Sonstiges Afrika	426	43,4	1 011	-8,7	2 771	4,7	10 290	20,8
Amerika	18 687	3,8	36 473	-11,5	150 602	-5,6	338 840	-12,5
Kanada	1 200	-46,4	2 320	-43,6	10 979	16,3	24 416	17,7
USA	16 005	8,3	30 815	-11,2	129 665	-7,3	290 144	-15,4
Mittelamerika und Karibik	413	137,4	1 255	131,1	2 520	-3,2	6 313	0,5
Brasilien	539	28,9	1 027	-4,6	3 625	-11,1	7 435	-15,5
Sonstiges Südamerika	453	29,4	925	43,0	3 433	13,8	9 795	37,6
Sonstiges Nordamerika	77	57,1	131	8,3	380	-29,8	737	-45,1
Asien	5 648	29,1	11 444	17,3	41 860	-8,7	90 267	-12,4
Arabische Golfstaaten	486	38,9	1 143	30,9	3 472	-4,9	8 196	-15,8
Volksrepublik China und Hongkong	1 815	24,7	3 144	32,0	12 980	-23,4	23 113	-6,1
Indien	745	152,5	1 675	100,6	4 426	18,9	10 489	-14,3
Israel	294	10,1	529	-4,0	2 707	3,9	6 661	13,9
Japan	589	-11,8	1 301	-25,2	5 326	-5,1	11 945	-1,3
Südkorea	426	40,1	706	13,7	2 803	10,4	5 371	9,5
Taiwan	221	29,2	356	32,3	1 415	-17,3	2 622	-11,8
Sonstiges Asien	1 072	23,9	2 590	4,3	8 731	-3,6	21 870	-28,7
Australien, Ozeanien	841	3,2	1 480	-6,9	8 776	-9,2	14 930	-7,2
Australien	724	9,0	1 298	-0,2	7 393	-7,8	12 527	-4,8
Neuseeland, Ozeanien	117	-22,5	182	-36,8	1 383	-15,9	2 403	-18,1
Ohne Angaben	111	-5,9	157	-16,0	1 216	17,4	1 934	4,8
Insgesamt	861 905	3,4	2 214 165	1,4	7 807 279	2,3	20 112 038	1,3

Tourismusregion Betriebsart Gemeindegruppe <sup>1</sup>	Ausländer/ -innen insgesamt	Belgien	Däne- mark	Frank- reich	Ver- einigtes König- reich	Nieder- lande	Schwe- den	Schweiz	Japan	USA
	Anzahl									
Gäste										
Rheinland-Pfalz	141 389	20 477	2 169	5 231	5 291	50 015	2 485	6 750	589	16 005
Ahr	5 405	586	83	225	643	1 477	93	308	96	245
Eifel	20 187	5 740	86	639	515	10 829	81	312	23	142
Hunsrück	5 502	611	4	164	177	1 948	8	133	4	1 228
Mosel-Saar	47 270	10 207	1 110	1 397	872	24 138	1 298	1 259	100	1 300
Naheland	2 753	260	30	127	86	866	53	235	12	169
Pfalz	21 186	1 075	187	1 257	775	2 225	344	2 026	103	5 822
Rheinhausen	18 810	476	254	828	853	1 422	169	1 297	170	5 430
Westerwald	2 785	167	30	99	73	960	52	188	2	86
Lahntal	921	103	12	33	32	395	11	88	-	34
Mittelrheintal	16 570	1 252	373	462	1 265	5 755	376	904	79	1 549
Hotels	75 082	8 878	1 228	2 849	3 426	17 876	1 385	4 297	475	13 703
Hotels garnis	16 661	1 255	241	927	733	3 379	322	1 089	90	1 971
Gasthöfe	3 425	958	53	94	66	1 575	68	101	3	67
Pensionen	4 382	1 035	110	131	90	1 616	53	163	14	119
Erholungs-, Ferien-, Schulungsheime	1 030	304	7	42	26	190	7	96	-	15
Vorsorge- und Rehabilitationskliniken	24	4	-	1	-	-	-	2	-	-
Ferienzentren	20 510	4 556	22	487	101	14 878	6	118	-	14
Ferienhäuser, Ferienwohnungen	4 836	825	77	194	346	1 869	31	162	3	71
Jugendherbergen, Hütten u. Ä.	1 124	301	-	162	7	458	12	68	4	13
Camping- und Reisemobilplätze	14 315	2 361	431	344	496	8 174	601	654	-	32
Heilbäder	8 735	1 577	271	381	230	3 188	520	556	31	252
Luftkurorte	14 360	2 380	108	391	823	6 800	92	539	94	1 080
Erholungsorte	16 359	3 794	185	452	192	8 773	168	475	12	865
Sonstige Gemeinden	101 935	12 726	1 605	4 007	4 046	31 254	1 705	5 180	452	13 808
Übernachtungen										
Rheinland-Pfalz	369 537	55 452	5 024	10 797	11 550	155 847	4 691	13 468	1 301	30 815
Ahr	10 912	1 125	160	403	1 549	2 763	143	537	358	494
Eifel	63 795	16 273	207	1 814	1 347	37 075	137	873	31	471
Hunsrück	16 973	2 272	6	333	580	7 500	20	365	4	3 082
Mosel-Saar	140 638	29 433	2 785	2 913	1 737	83 514	2 628	2 905	188	2 557
Naheland	6 843	449	79	231	185	2 139	153	471	17	399
Pfalz	49 927	1 880	398	2 465	1 430	4 249	642	3 757	140	12 159
Rheinhausen	36 425	922	535	1 586	1 498	2 280	257	2 302	397	8 551
Westerwald	7 459	316	76	203	211	2 376	109	435	6	225
Lahntal	1 818	184	19	53	56	800	11	191	-	66
Mittelrheintal	34 747	2 598	759	796	2 957	13 151	591	1 632	160	2 811
Hotels	156 862	19 791	2 726	4 927	7 304	40 789	2 850	8 340	1 008	25 667
Hotels garnis	33 113	2 614	522	1 491	1 397	5 986	579	1 669	248	4 240
Gasthöfe	9 861	2 586	105	175	212	4 190	98	189	4	180
Pensionen	14 591	2 527	290	292	177	4 091	73	408	30	327
Erholungs-, Ferien-, Schulungsheime	2 352	591	8	82	60	425	11	163	-	25
Vorsorge- und Rehabilitationskliniken	428	38	-	20	-	-	-	24	-	-
Ferienzentren	96 161	19 337	116	2 073	463	72 349	40	687	-	78
Ferienhäuser, Ferienwohnungen	20 218	2 243	330	440	943	6 348	71	494	5	221
Jugendherbergen, Hütten u. Ä.	2 691	703	-	579	12	1 067	16	126	6	29
Camping- und Reisemobilplätze	33 260	5 022	927	718	982	20 602	953	1 368	-	48
Heilbäder	20 105	3 721	612	911	443	7 109	1 284	1 304	42	493
Luftkurorte	44 123	6 949	181	729	2 234	25 229	149	1 112	360	3 038
Erholungsorte	59 059	12 413	542	1 277	650	34 838	327	1 213	13	3 311
Sonstige Gemeinden	246 250	32 369	3 689	7 880	8 223	88 671	2 931	9 839	886	23 973

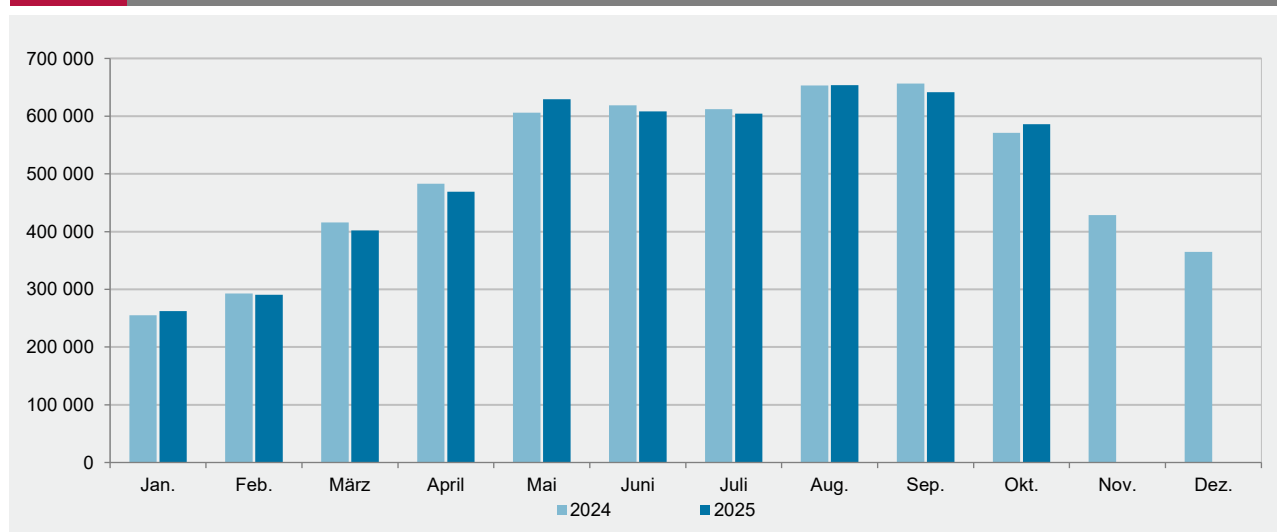
<sup>1</sup> Die Gemeindezuordnung erfolgte nach dem Stand vom 1. Januar des aktuellen Berichtsjahres.



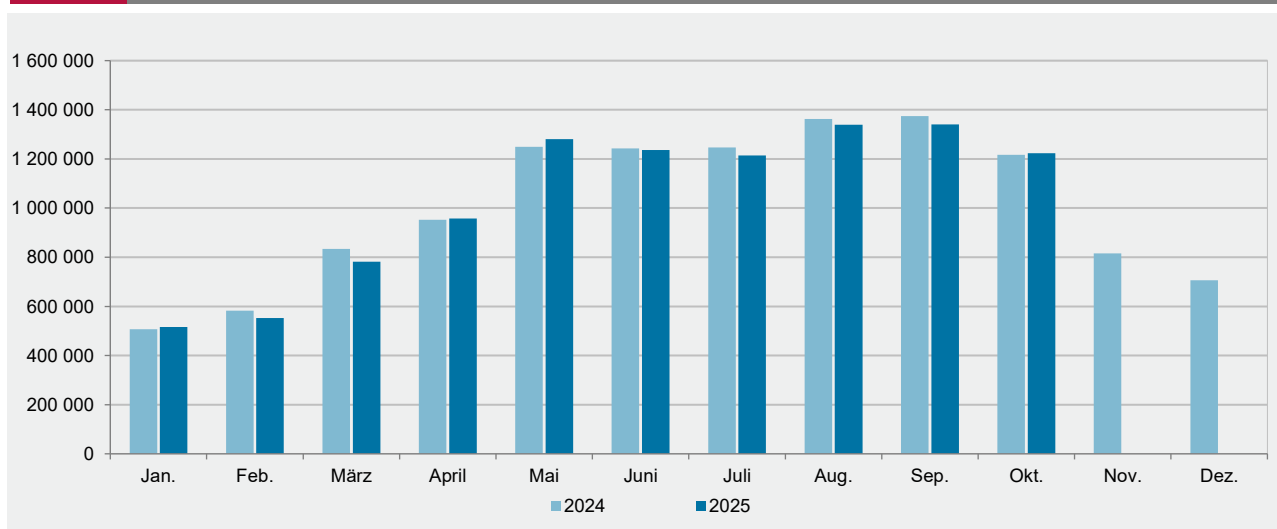
#### G 4 Entwicklung des Fremdenverkehrs 2010–2024 in der Hotellerie<sup>1</sup>



#### G 5 Gäste 2024 und 2025<sup>2</sup> in der Hotellerie<sup>1</sup> nach Monaten



#### G 6 Übernachtungen 2024 und 2025<sup>2</sup> in der Hotellerie<sup>1</sup> nach Monaten



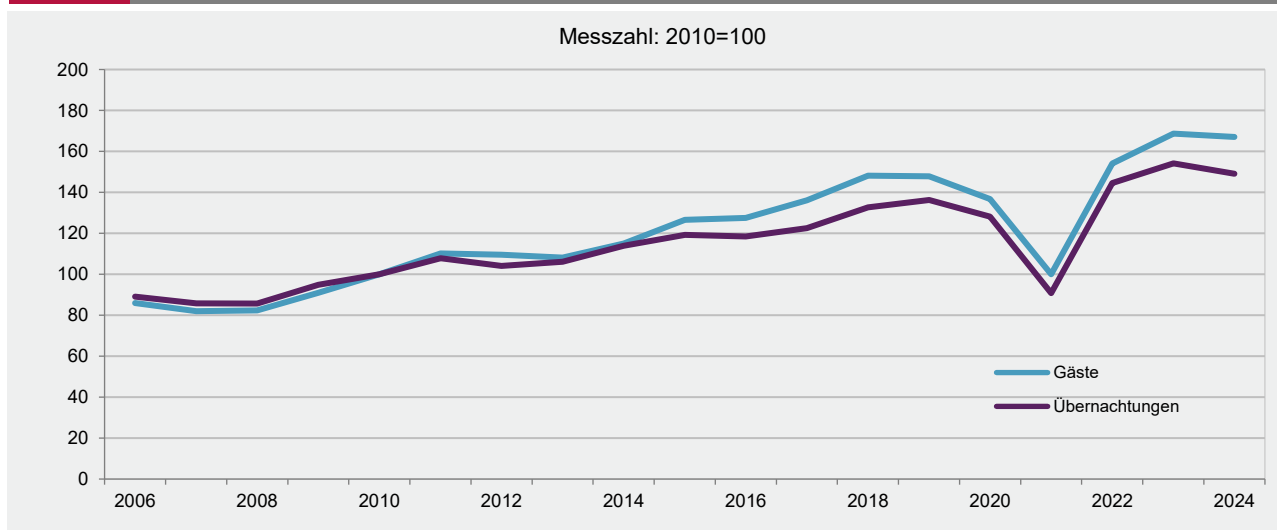
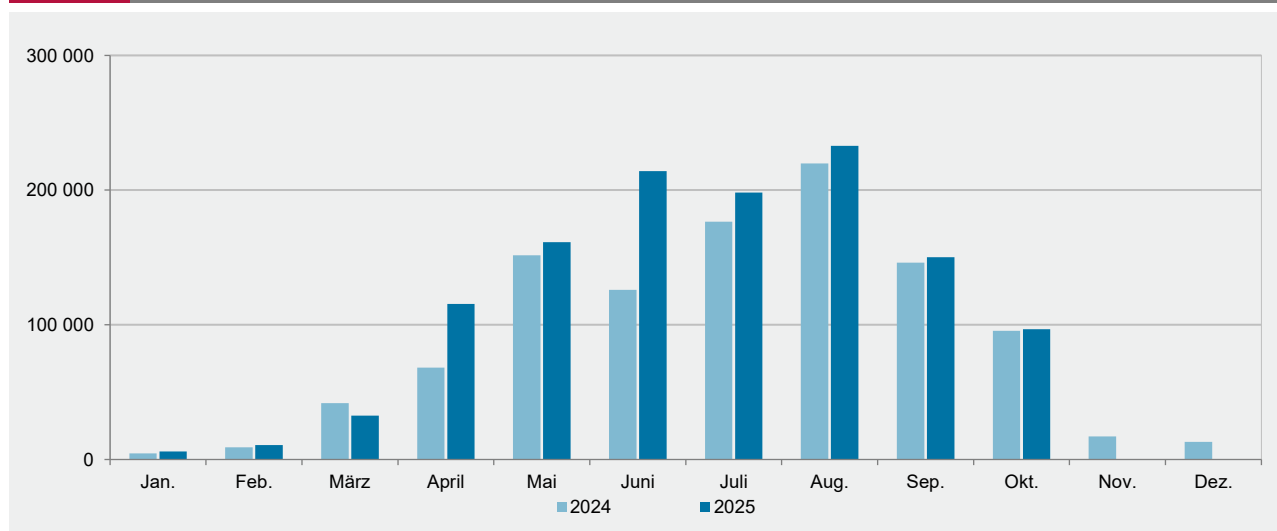
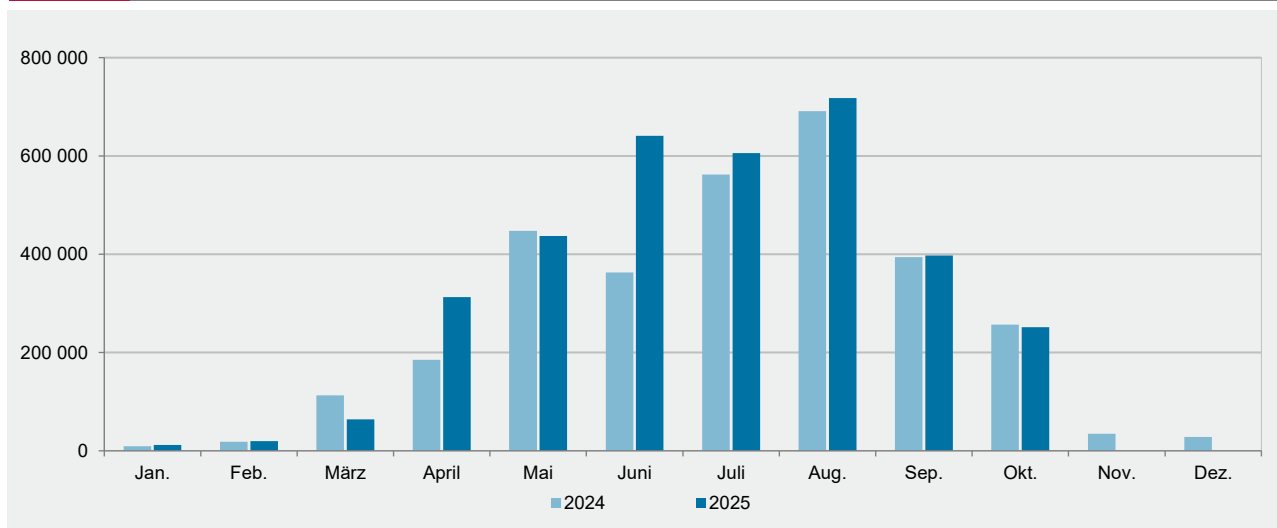
<sup>1</sup> Hotellerie umfasst die Betriebsarten Hotels, Hotels garnis, Gasthäuser und Pensionen. – <sup>2</sup> Vorläufig.

Verwaltungsbezirk	Oktober 2025				Januar - Oktober 2025			
	Gäste		Übernachtungen		Gäste		Übernachtungen	
	insgesamt	Veränderung zu Okt. 2024	insgesamt	Veränderung zu Okt. 2024	insgesamt	Veränderung zu Jan.-Okt. 2024	insgesamt	Veränderung zu Jan.-Okt. 2024
	Anzahl	%	Anzahl	%	Anzahl	%	Anzahl	%
Frankenthal (Pfalz), St.	.	.	.	.	.	.	.	.
Kaiserslautern, St.	17 189	21,7	.	.	130 807	-3,3	.	.
Koblenz, St.	34 054	10,6	58 901	-2,4	312 484	1,6	534 848	-3,2
Landau i. d. Pf., St.	5 447	-10,3	10 536	-3,9	47 058	-12,7	88 311	-9,8
Ludwigshafen a. Rh., St.	.	.	25 117	-11,8	.	.	223 580	-10,4
Mainz, St.	64 289	11,3	107 542	14,0	571 639	2,4	935 393	1,9
Neustadt a. d. Weinstr., St.	7 325	-6,0	15 335	-6,4	63 406	4,7	125 760	1,2
Pirmasens, St.	.	.	.	.	.	.	.	.
Speyer, St.	.	.	.	.	.	.	.	.
Trier, St.	36 498	-2,7	75 621	.	337 882	-0,8	616 275	.
Worms, St.	5 489	9,3	11 240	2,3	53 817	11,9	107 780	9,2
Zweibrücken, St.	1 866	-11,6	2 964	-15,1	16 894	-14,6	26 327	-15,5
Ahrweiler	34 874	8,6	67 559	8,1	288 553	11,1	561 468	8,9
Altenkirchen (Ww.)	4 404	10,2	9 693	-0,5	37 729	2,8	83 779	-0,2
Alzey-Worms	7 465	12,8	13 644	3,9	64 942	-4,5	117 529	5,2
Bad Dürkheim	24 582	-4,8	47 399	-6,2	214 444	-6,4	405 121	-4,6
Bad Kreuznach	17 001	2,1	36 488	0,7	155 751	0,6	327 542	-2,2
Bernkastel-Wittlich	42 541	0,5	109 237	-0,9	363 639	0,2	888 865	-0,3
Birkenfeld	7 412	34,3	15 263	25,3	61 468	18,2	120 829	10,8
Cochem-Zell	40 035	0,3	104 728	-3,7	329 924	0,8	833 151	-1,5
Donnersbergkreis	4 428	1,6	8 470	-6,9	42 041	-0,2	79 677	-1,7
Eifelkreis Bitburg-Prüm	10 730	3,6	24 797	4,7	102 131	-2,9	230 314	-3,4
Germersheim	4 804	2,0	11 527	-2,2	45 497	3,6	106 989	-5,3
Kaiserslautern	4 920	-12,1	15 008	-17,7	47 840	-15,8	143 305	-17,7
Kusel	1 744	-6,0	3 383	-11,1	16 593	-1,1	29 820	-6,5
Mainz-Bingen	21 784	-2,3	45 006	-3,3	202 941	-4,4	409 629	-3,3
Mayen-Koblenz	25 176	-0,4	58 266	1,6	223 140	-0,2	491 517	0,4
Neuwied	7 826	-1,7	15 212	-1,7	70 023	-5,5	134 987	-3,7
Rhein-Hunsrück-Kreis	22 138	4,8	43 455	2,4	202 383	-0,3	386 928	-1,6
Rhein-Lahn-Kreis	14 585	-0,7	32 450	-1,0	134 013	-3,2	292 561	-2,8
Rhein-Pfalz-Kreis	.	.	.	.	.	.	.	.
Südliche Weinstraße	27 506	5,6	63 357	0,2	210 702	0,6	468 431	-0,6
Südwestpfalz	10 384	7,3	23 729	8,0	83 207	6,4	186 477	6,0
Trier-Saarburg	15 776	11,3	33 118	5,8	137 494	2,1	282 103	0,2
Vulkaneifel	12 208	-6,6	30 190	.	111 589	-0,2	276 121	.
Westerwaldkreis	16 739	-3,9	32 192	-2,4	156 157	-2,5	282 921	-1,2
Rheinland-Pfalz	586 135	2,6	1 222 802	0,5	5 150 968	-0,3	10 427 356	-1,3
kreisfreie Städte	.	.	.	.	.	.	.	.
Landkreise	.	.	.	.	.	.	.	.

<sup>1</sup> Hotellerie umfasst die Betriebsarten Hotels, Hotels garnis, Gasthäuser und Pensionen.

Verwaltungsbezirk	Oktober 2025				Januar - Oktober 2025			
	Gäste		Übernachtungen		Gäste		Übernachtungen	
	insgesamt	Veränderung zu Okt. 2024	insgesamt	Veränderung zu Okt. 2024	insgesamt	Veränderung zu Jan.-Okt. 2024	insgesamt	Veränderung zu Jan.-Okt. 2024
	Anzahl	%	Anzahl	%	Anzahl	%	Anzahl	%
Frankenthal (Pfalz), St.	.	.	.	.	.	.	.	.
Kaiserslautern, St.	6 460	19,3	.	.	47 573	-8,1	.	.
Koblenz, St.	5 435	4,4	9 348	-11,1	54 633	-6,1	93 252	-10,6
Landau i. d. Pf., St.	448	-34,8	876	-25,5	5 212	-16,7	10 319	-9,9
Ludwigshafen a. Rh., St.	.	.	7 569	-8,3	.	.	66 361	-12,2
Mainz, St.	14 795	8,2	25 803	4,5	117 543	-1,0	221 770	-0,9
Neustadt a. d. Weinstr., St.	371	-39,3	721	-37,8	5 364	-15,7	9 819	-12,0
Pirmasens, St.	.	.	.	.	.	.	.	.
Speyer, St.	.	.	.	.	.	.	.	.
Trier, St.	7 322	-7,1	14 148	.	85 618	-6,8	151 664	.
Worms, St.	706	-5,9	2 087	0,9	8 031	22,5	19 511	3,5
Zweibrücken, St.	317	-29,6	508	-37,6	3 436	-22,5	5 358	-24,0
Ahrweiler	5 512	6,8	10 880	4,0	52 573	6,4	104 583	6,6
Altenkirchen (Ww.)	383	22,4	1 202	-4,4	3 741	4,9	11 676	-15,8
Alzey-Worms	722	34,0	1 244	34,2	8 018	1,8	12 571	10,4
Bad Dürkheim	1 630	-17,4	2 785	-16,1	15 957	-12,2	27 677	-12,3
Bad Kreuznach	1 124	-5,3	2 850	-12,0	12 572	-4,5	33 005	-4,7
Bernkastel-Wittlich	8 299	-1,7	20 753	-3,9	86 480	2,4	214 472	1,0
Birkenfeld	1 097	41,9	2 238	11,5	9 480	30,0	19 963	-0,3
Cochem-Zell	9 166	6,2	22 262	0,9	97 212	5,6	238 697	1,5
Donnersbergkreis	218	-11,4	477	-25,7	2 986	-1,4	6 253	0,2
Eifelkreis Bitburg-Prüm	3 331	4,8	8 050	3,2	33 852	-4,4	80 626	-8,5
Germersheim	435	-3,3	1 509	-16,7	4 687	-4,3	16 945	-9,8
Kaiserslautern	2 043	-12,0	8 313	-13,1	20 031	-17,8	81 082	-16,6
Kusel	308	-42,0	646	-45,5	2 886	-5,7	5 170	-16,7
Mainz-Bingen	2 658	6,2	5 789	-5,4	26 685	-10,0	57 029	-8,2
Mayen-Koblenz	3 613	9,0	8 679	0,2	38 647	-1,8	93 797	-3,7
Neuwied	939	18,4	1 695	3,3	8 833	-9,9	16 481	-9,6
Rhein-Hunsrück-Kreis	5 520	16,3	10 855	24,7	58 545	6,4	106 922	1,0
Rhein-Lahn-Kreis	1 978	-14,3	5 025	-12,8	19 875	-19,0	50 668	-13,0
Rhein-Pfalz-Kreis	.	.	.	.	.	.	.	.
Südliche Weinstraße	940	-1,4	1 998	-2,3	11 098	5,4	23 012	12,5
Südwestpfalz	518	-3,4	1 127	3,6	6 826	20,4	13 646	20,3
Trier-Saarburg	3 148	19,3	6 090	21,5	30 278	5,8	59 321	2,8
Vulkaneifel	2 433	-17,7	6 800	.	23 548	-9,6	67 014	.
Westerwaldkreis	1 530	-16,1	3 374	-9,1	18 644	-7,2	36 958	-0,3
Rheinland-Pfalz	99 550	1,5	214 427	-3,6	984 874	-2,7	2 138 953	-4,9
kreisfreie Städte	.	.	.	.	.	.	.	.
Landkreise	.	.	.	.	.	.	.	.

<sup>1</sup> Hotellerie umfasst die Betriebsarten Hotels, Hotels garnis, Gasthäuser und Pensionen.

**G 7**
**Entwicklung des Fremdenverkehrs 2006–2024 auf Camping- und Reisemobilplätzen**

**G 8**
**Gäste 2024 und 2025<sup>1</sup> auf Camping- und Reisemobilplätzen nach Monaten**

**G 9**
**Übernachtungen 2024 und 2025<sup>1</sup> auf Camping- und Reisemobilplätzen nach Monaten**


1 Vorläufig.

Jahr Monat		Gäste		Übernachtungen		Gäste		Übernachtungen	
		insgesamt	Ausländer/ -innen	insgesamt	Ausländer/ -innen	insgesamt	Ausländer/ -innen	insgesamt	Ausländer/ -innen
Anzahl					Veränderungen zum Vorjahr bzw. Vorjahresmonat in %				
2015		810 736	283 249	2 482 669	1 029 561	10,0	8,4	4,8	4,1
2016		816 713	285 551	2 463 863	1 025 799	0,7	0,8	-0,8	-0,4
2017		871 950	283 930	2 551 195	978 065	6,8	-0,6	3,5	-4,7
2018		948 887	302 558	2 760 252	1 056 482	8,8	6,6	8,2	8,0
2019		946 242	285 868	2 836 230	1 008 481	-0,3	-5,5	2,8	-4,5
2020		875 919	162 254	2 667 094	576 363	-7,4	-43,2	-6,0	-42,8
2021		640 146	89 907	1 891 179	291 182	-26,9	-44,6	-29,1	-49,5
2022		986 674	243 933	3 008 628	806 216	54,1	171,3	59,1	176,9
2023		1 080 088	281 596	3 208 116	909 822	9,5	15,4	6,6	12,9
2024		1 069 700	274 281	3 102 001	866 138	-1,0	-2,6	-3,3	-4,8
2022	Oktober	92 048	14 737	291 716	39 362	7,2	40,5	25,1	36,6
	November	15 183	1 739	41 512	4 183	11,6	36,6	45,7	48,3
	Dezember	9 773	772	21 627	1 882	4,6	101,0	15,0	125,7
2023	Januar	5 231	450	10 374	1 151	-15,6	82,2	-22,5	126,6
	Februar	9 088	716	18 965	1 703	-5,5	36,9	13,0	52,1
	März	19 737	1 556	37 880	3 265	-30,0	-26,2	-33,7	-27,7
	April	94 782	16 527	264 217	46 427	14,9	31,3	17,5	38,6
	Mai	167 090	36 177	493 426	100 990	40,9	52,2	41,0	39,3
	Juni	155 940	40 787	470 542	127 264	5,7	28,4	6,4	34,5
	Juli	171 650	62 778	541 890	216 526	3,6	10,6	2,5	7,7
	August	181 918	64 076	626 488	251 535	-1,3	-0,4	-2,2	0,1
	September	159 039	41 405	434 185	117 060	25,2	19,7	14,2	15,0
	Oktober	95 450	15 224	265 585	39 371	3,7	3,3	-9,0	0,0
	November	11 280	1 155	24 455	2 642	-25,7	-33,6	-41,1	-36,8
	Dezember	8 883	745	20 109	1 888	-9,1	-3,5	-7,0	0,3
2024	Januar	4 565	369	9 208	907	-12,7	-18,0	-11,2	-21,2
	Februar	9 132	682	18 509	1 425	0,5	-4,7	-2,4	-16,3
	März	41 751	4 355	112 659	10 410	111,5	179,9	197,4	218,8
	April	68 263	13 614	185 120	33 827	-28,0	-17,6	-29,9	-27,1
	Mai	151 709	27 257	447 227	75 569	-9,2	-24,7	-9,4	-25,2
	Juni	125 974	35 069	362 762	102 509	-19,2	-14,0	-22,9	-19,5
	Juli	176 595	62 670	561 932	226 147	2,9	-0,2	3,7	4,4
	August	219 769	72 985	690 811	262 976	20,8	13,9	10,3	4,5
	September	146 038	40 755	394 043	113 327	-8,2	-1,6	-9,2	-3,2
	Oktober	95 631	13 450	256 923	32 777	0,2	-11,7	-3,3	-16,7
	November	17 164	1 995	34 723	3 926	52,2	72,7	42,0	48,6
	Dezember	13 109	1 080	28 084	2 338	47,6	45,0	39,7	23,8
2025	Januar	5 852	482	12 048	842	28,2	30,6	30,8	-7,2
	Februar	10 610	749	19 461	1 386	16,2	9,8	5,1	-2,7
	März	32 524	2 754	63 640	5 503	-22,1	-36,8	-43,5	-47,1
	April	115 405	19 619	312 816	51 060	69,1	44,1	69,0	50,9
	Mai	161 392	34 893	437 300	91 406	6,4	28,0	-2,2	21,0
	Juni	214 074	46 193	640 706	129 082	69,9	31,7	76,6	25,9
	Juli	198 125	71 609	605 831	249 052	12,2	14,3	7,8	10,1
	August	232 963	78 377	718 002	285 155	6,0	7,4	3,9	8,4
	September	150 191	40 274	397 606	109 270	2,8	-1,2	0,9	-3,6
	Oktober	96 840	14 315	251 176	33 260	1,3	6,4	-2,2	1,5

<sup>1</sup> Camping- und Reisemobilplätze mit 10 und mehr Stellplätzen. Monatswerte des aktuellen Berichtsjahres vorläufig.

Verwaltungsbezirk	Oktober 2025							Januar - Oktober 2025			
	Be- triebe	Betten		Gäste		Übernachtungen		Gäste		Übernachtungen	
		An- gebot	Auslas- tung	ins- gesamt	Aus- länder	ins- gesamt	Aus- länder	ins- gesamt	Aus- länder	ins- gesamt	Aus- länder
	Anzahl		%	Anzahl und Veränderung zu Okt. 2024 bzw. Jan.-Okt. 2024 in %							

**Kreisfreie Städte**

Frankenthal (Pfalz), St.	7	699	36,8	3 173 -0,1	537 -21,7	7 711 -13,4	1 912 -31,0	30 125 1,6	7 578 5,1	72 311 -9,1	22 021 -11,4
Kaiserslautern, St.	30	2 397	41,4	17 302 21,9	6 479 19,5	29 772 -5,0	10 555 -24,4	132 599 -2,9	48 065 -7,8	270 799 -9,6	102 771 -22,0
Koblenz, St.	51	5 833	49,3	43 207 8,5	6 508 6,6	86 195 -0,9	11 719 -6,2	393 729 2,7	69 947 -2,9	771 072 -0,6	128 229 -5,7
Landau i. d. Pf., St.	13	782	51,6	6 247 -5,9	473 -31,6	12 112 -0,2	919 -22,2	53 064 -10,2	5 454 -15,0	98 413 -8,5	10 740 -8,8
Ludwigshafen a. Rh., St.	27	2 201	41,8	13 132 -15,9	3 123 -13,8	27 625 -14,2	7 895 -9,2	115 130 -12,7	28 073 -13,0	253 949 -9,9	70 862 -11,4
Mainz, St.	48	8 156	46,3	67 499 11,2	14 958 8,9	113 377 12,8	26 039 5,2	598 714 2,3	119 844 -0,8	990 883 1,8	226 491 -0,5
Neustadt a. d. Weinstr., St.	39	1 764	45,2	10 682 -14,7	481 -27,8	23 898 -5,1	903 -28,9	89 411 -1,8	6 141 -16,6	190 634 -2,5	12 216 -11,0
Pirmasens, St.	9	607	52,4	4 835 -5,7	452 -29,7	9 546 -3,8	944 -27,4	43 457 1,9	5 601 1,8	84 218 0,6	11 262 -2,4
Speyer, St.	18	1 865	55,2	17 263 3,9	1 837 -1,7	30 912 5,9	3 449 2,6	154 196 7,2	22 429 -2,8	264 181 6,1	38 264 -0,3
Trier, St.	54	5 179	56,7	41 580 -1,7	7 808 -6,6	88 118 7,1	15 218 0,7	396 704 -0,4	95 110 -6,1	747 674 -0,3	171 273 -4,0
Worms, St.	23	1 014	51,0	7 242 9,6	841 7,4	15 527 5,4	2 414 9,9	68 582 8,9	8 706 19,9	142 878 8,9	21 845 4,7
Zweibrücken, St.	7	437	29,2	2 131 -12,4	363 -26,1	3 828 -16,4	726 -31,7	19 885 -13,9	4 178 -20,8	36 810 -11,2	7 850 -26,6

**Landkreise**

<b>LK Ahrweiler</b>	175	14 427	26,1	44 489 10,9	5 959 7,6	113 017 9,4	12 142 1,8	393 582 14,1	60 381 7,9	1 069 397 13,7	124 025 5,0
Bad Neuenahr-Ahrweiler, St.	50	2 741	65,2	16 689 22,3	775 9,3	53 587 17,5	1 479 1,6	125 504 32,2	8 260 33,2	437 039 23,8	16 150 30,8
Remagen, St.	10	1 413	25,8	4 532 10,6	353 28,4	10 918 -1,1	746 33,5	48 485 13,2	6 768 8,3	117 644 8,0	13 283 -9,2
Sinzig, St.	6	122	24,4	365 -16,1	83 0,0	894 -10,8	221 30,8	3 758 -3,0	587 0,5	7 187 -6,2	1 633 6,8
VG Adenau	55	7 409	10,4	11 721 -0,7	3 815 4,2	23 169 0,7	7 797 -1,0	127 852 6,2	35 675 6,1	316 941 10,5	74 186 5,9
Adenau, St.	7	261	30,6	1 223 22,4	646 19,4	2 397 -2,1	1 282 -5,4	10 333 13,5	5 206 17,8	21 000 3,3	10 889 5,4
Barweiler	4	122	22,6	367 -36,8	81 -41,7	826 -14,0	143 -35,0	4 826 -10,6	1 574 9,7	9 664 -13,2	3 254 16,5
Müllenbach	6	.	.	.	.	.	.	.	.	.	.
Nürburg	12	1 219	33,7	6 873 -1,2	2 486 2,6	12 316 -0,2	4 853 -2,1	63 893 3,8	22 074 3,9	117 957 4,8	44 187 6,2
Wiesemscheid	4	189	26,3	668 1,8	166 -9,8	1 490 36,2	484 34,1	7 264 39,7	1 951 17,2	14 318 36,9	4 424 31,4

Verwaltungsbezirk	Oktober 2025							Januar - Oktober 2025			
	Be- triebe	Betten		Gäste		Übernachtungen		Gäste		Übernachtungen	
		An- gebot	Auslas- tung	ins- gesamt	Aus- länder	ins- gesamt	Aus- länder	ins- gesamt	Aus- länder	ins- gesamt	Aus- länder
	Anzahl		%	Anzahl und Veränderung zu Okt. 2024 bzw. Jan.-Okt. 2024 in %							

noch: LK Ahrweiler

VG Altenahr	25	826	34,0	4 117	429	8 419	908	29 378	3 119	61 715	6 764
				22,7	71,6	15,8	53,6	23,4	12,7	22,9	11,2
Altenahr	12	258	56,7	2 266	239	4 386	494	16 094	2 077	32 638	4 494
				5,1	35,0	11,9	26,0	6,8	-10,4	12,4	-8,7
Rech	4	.	.	.	.	.	.	.	.	.	.
				.	.	.	.	.	.	.	.
VG Bad Breisig	16	1 454	20,8	3 642	192	9 094	462	30 187	2 916	72 421	6 773
				3,1	16,4	8,2	-13,5	-2,6	9,4	-6,3	2,6
Bad Breisig, St.	15	.	.	.	.	.	.	.	.	.	.
				.	.	.	.	.	.	.	.
VG Brohlthal	13	462	50,0	3 423	312	6 936	529	28 418	3 056	56 450	5 236
				5,5	-20,8	-0,6	-28,3	1,2	-20,7	-1,1	-23,7
<b>LK Altenkirchen (Ww.)</b>	42	2 465	27,4	7 899	477	20 229	1 807	75 468	5 605	195 708	20 217
				4,1	20,5	-7,7	-2,5	3,7	10,4	1,6	-8,7
VG Altenkirchen-Flammersfeld	15	1 063	27,4	3 145	261	8 748	1 041	27 564	2 946	80 532	10 735
				13,5	10,1	-9,0	-15,8	4,4	16,6	1,3	-12,8
Bürdenbach	3	400	.	.	.	.	.	.	.	.	.
				.	.	.	.	.	.	.	.
VG Betzdorf-Gebhardshain	4	71	29,2	441	33	622	61	3 419	227	5 379	470
				9,7	3,1	9,9	22,0	4,4	-5,0	7,6	-0,8
Betzdorf, St.	3	.	.	.	.	.	.	.	.	.	.
				.	.	.	.	.	.	.	.
VG Daaden-Herdorf	4	220	29,6	883	25	1 953	74	8 730	356	19 206	1 499
				.	.	-2,9	-51,3	.	.	-1,5	1,6
VG Hamm (Sieg)	7	244	32,9	915	40	2 405	72	7 541	458	20 641	2 054
				-9,6	73,9	.	.	1,5	-16,6	.	.
Seelbach bei Hamm (Sieg)	3	40	16,1	128	8	193	8	1 277	84	2 367	138
				.	.	31,3	x	.	.	46,5	34,0
VG Kirchen (Sieg)	4	304	31,1	1 258	35	2 834	63	14 033	452	31 616	812
				.	.	.	.	.	.	.	.
Kirchen (Sieg), St.	4	304	31,1	1 258	35	2 834	63	14 033	452	31 616	812
				.	.	.	.	.	.	.	.
VG Wissen	8	563	21,7	1 257	83	3 667	496	14 181	1 166	38 334	4 647
				8,2	93,0	-5,0	52,1	10,1	62,8	8,8	17,0
Wissen, St.	4	181	20,0	601	25	1 084	38	5 011	144	9 975	248
				.	.	.	.	.	.	.	.
<b>LK Alzey-Worms</b>	57	1 844	28,6	7 961	818	15 844	2 365	70 632	9 495	137 507	22 419
				11,6	27,0	5,6	29,7	-3,9	0,8	5,6	8,4
Alzey, St.	11	552	41,8	3 669	437	6 926	849	34 996	6 004	60 785	9 198
				20,0	35,7	13,9	48,2	2,4	1,9	9,8	5,8
VG Alzey-Land	13	228	43,0	1 264	85	2 939	481	11 706	1 283	25 709	5 253
				-7,2	-31,5	1,4	15,9	-7,2	-14,2	6,3	13,6
Flonheim	4	110	54,9	961	67	1 811	93	8 540	997	15 211	1 339
				-5,0	-22,1	-7,1	-27,9	-4,7	-17,1	-0,1	-20,6
VG Eich	3	53	.	46	28	.	.	394	177	.	.
				-14,8	47,4	.	.	-10,7	-3,3	.	.



Verwaltungsbezirk	Oktober 2025							Januar - Oktober 2025			
	Be- triebe	Betten		Gäste		Übernachtungen		Gäste		Übernachtungen	
		An- gebot	Auslas- tung	ins- gesamt	Aus- länder	ins- gesamt	Aus- länder	ins- gesamt	Aus- länder	ins- gesamt	Aus- länder
Anzahl		%	Anzahl und Veränderung zu Okt. 2024 bzw. Jan.-Okt. 2024 in %								

noch: LK Alzey-Worms

VG Monsheim	5	124	17,7	463 32,3	13 30,0	660 0,2	23 15,0	3 252 -1,6	224 -7,4	5 559 -0,9	581 -16,0
VG Wöllstein	5	112	.	273 12,3	4 300,0	.	.	2 355 0,4	34 -8,1	.	.
VG Wonnegau	9	492	15,1	1 308 7,4	204 50,0	2 225 16,1	275 27,3	11 184 -7,2	1 415 2,8	18 150 -4,4	1 951 -0,2
Osthofen, St.	3	293	.	.	.	.	.	.	.	.	.
Westhofen	3	102	.	.	.	.	.	.	.	.	.
VG Wörrstadt	11	283	22,7	938 10,4	47 46,9	1 923 -16,2	143 5,9	6 745 -21,5	358 86,5	17 363 7,7	1 183 192,8
Vendersheim	3	46	21,4	169 -4,5	-	295 12,6	-	1 408 -25,3	-	2 234 -17,9	-
Wörrstadt, St.	4	149	18,1	366 8,3	47 74,1	807 -10,4	143 19,2	1 769 -48,1	356 103,4	4 089 -18,8	1 179 256,2
<b>LK Bad Dürkheim</b>	137	7 235	41,6	34 768 -5,9	1 854 -16,9	90 264 -4,3	3 415 -16,6	316 438 -3,3	20 959 -10,6	817 991 -1,5	41 353 -12,2
Bad Dürkheim, St.	29	3 803	43,3	15 348 -4,7	698 -13,6	49 392 -3,0	1 398 -16,2	150 647 6,1	10 076 0,9	481 398 4,8	21 851 -0,4
Grünstadt, St.	8	234	48,4	1 929 17,8	177 27,3	3 401 8,7	318 28,7	16 617 -0,9	1 453 -1,0	29 412 2,8	2 495 0,6
Haßloch	8	250	30,9	1 137 -3,8	176 -19,6	2 320 21,1	231 -34,6	9 427 -8,1	1 655 -12,7	19 743 -0,7	2 909 -5,8
VG Deidesheim	12	501	61,0	4 781 -23,9	307 -55,7	9 170 -19,3	505 -48,7	39 882 -24,6	3 311 -39,6	73 196 -21,2	5 505 -39,7
Deidesheim, St.	6	396	66,2	4 375 -25,0	305 -55,3	7 866 -20,7	499 -48,0	36 966 -25,6	3 272 -39,6	64 746 -22,4	5 406 -39,9
Ruppertsberg	3	60	.	.	0,0	.	0,0	.	.	.	.
VG Freinsheim	31	755	34,7	4 053 -4,0	188 33,3	7 869 -12,6	357 14,8	33 438 -8,5	1 804 -8,6	63 689 -10,1	3 236 -18,2
Freinsheim, St.	10	249	44,4	1 529 -7,8	62 -6,1	3 317 -15,8	134 -26,8	13 474 -2,8	654 2,7	28 355 -4,4	1 369 -17,1
Herxheim am Berg	3	104	.	.	.	.	.	.	.	.	.
Kallstadt	8	199	36,0	1 271 19,0	55 48,6	2 148 8,6	87 29,9	8 631 -4,0	470 -3,9	14 679 -5,3	785 -8,3
Weisenheim am Berg	4	105	36,8	639 -31,4	42 68,0	1 160 -26,8	75 114,3	6 478 -22,7	469 -14,7	10 096 -24,7	705 -6,1
VG Lambrecht (Pfalz)	11	414	28,0	1 352 -9,4	18 -14,3	3 478 -4,9	51 -8,9	10 564 5,0	184 -13,6	26 212 -0,4	424 -14,0
Elmstein	4	143	14,2	276 -26,0	-	608 -7,0	-	2 396 40,6	15 -42,3	4 743 33,3	19 -79,3
Lambrecht (Pfalz), St.	3	103	.	.	0,0	.	0,0	.	.	.	.
VG Leiningerland	25	897	43,3	5 015 3,1	237 89,6	11 660 6,6	419 59,9	45 834 -4,8	1 558 33,0	99 999 -5,5	2 867 17,4
Bissersheim	3	64	33,2	308 -9,7	11 0,0	637 -9,6	17 41,7	3 162 -12,4	135 -26,6	5 847 -12,2	230 -20,1
Bockenheim an der Weinstraße	3	42	28,4	.	-	358	-	.	.	3 642	7
Carlsberg	3	125	.	463	2	.	.	4 228	44	.	.
				.	0,0	.	.	.	.	.	.

Verwaltungsbezirk	Oktober 2025							Januar - Oktober 2025			
	Be- triebe	Betten		Gäste		Übernachtungen		Gäste		Übernachtungen	
		An- gebot	Auslas- tung	ins- gesamt	Aus- länder	ins- gesamt	Aus- länder	ins- gesamt	Aus- länder	ins- gesamt	Aus- länder
	Anzahl		%	Anzahl und Veränderung zu Okt. 2024 bzw. Jan.-Okt. 2024 in %							

noch: LK Bad Dürkheim

Großkarlbach	4	268	30,3	1 309	168	2 439	265	12 567	848	20 553	1 493
				25,6	290,7	36,8	227,2	-0,8	56,7	8,6	72,4
Neuleiningen	4	71	32,7	374	32	697	96	2 556	156	4 662	351
				31,7	255,6	33,8	74,5	11,1	13,9	6,1	-12,5
VG Wachenheim an der Weinstraße	13	381	26,0	1 153	53	2 974	136	10 029	918	24 342	2 066
				-1,7	-36,9	-12,5	-36,4	-5,0	-27,8	-10,0	-42,3
Wachenheim a. d. W., St.	11	.	.	.	.	.	.	.	.	.	.
				.	.	.	.	.	.	.	.
<b>LK Bad Kreuznach</b>	111	8 638	36,0	24 852	1 509	93 230	4 033	248 659	24 472	914 803	62 902
				3,8	-1,0	4,5	-1,2	-0,1	-7,5	0,0	-5,4
Bad Kreuznach, gkSt.	39	3 506	54,3	13 052	758	57 099	1 648	122 385	8 718	542 293	19 196
				6,5	11,5	3,9	0,8	-0,7	-0,8	-0,8	-6,3
VG Bad Kreuznach	9	260	16,2	593	25	1 264	53	5 684	317	11 965	751
				-21,7	38,9	-21,4	76,7	-7,8	20,1	-7,6	85,4
Feilbingert	3	.	.	.	.	.	.	.	.	.	.
				.	.	.	.	.	.	.	.
Hackenheim	5	174	12,6	293	-	659	-	2 621	-	5 514	-
				-18,2	0,0	-12,4	0,0	-3,9	0,0	-5,4	0,0
VG Kirner Land	7	673	13,6	894	34	2 750	61	10 124	373	26 836	929
				-6,1	-46,0	1,4	-59,1	-4,2	-31,2	-4,9	-31,8
VG Langenlonsheim-Stromberg	17	1 135	28,7	3 609	344	9 764	1 120	40 659	9 697	93 461	21 916
				-4,5	-12,2	2,9	-5,3	-5,4	-14,1	-1,9	-6,1
Guldental	4	268	43,2	804	83	3 473	207	9 871	2 404	27 371	5 308
				15,9	33,9	14,6	32,7	24,7	27,0	27,6	36,1
Langenlonsheim	3	71	50,2	111	45	1 070	521	1 068	375	9 544	5 083
				-7,5	-4,3	11,5	-4,9	-5,1	2,5	-7,1	-1,1
Stromberg, St.	4	445	.	.	.	.	.	.	.	.	.
				.	.	.	.	.	.	.	.
VG Nahe-Glan	27	2 293	28,0	5 646	250	19 236	810	57 337	2 444	201 732	8 318
				14,0	-0,4	12,2	18,8	6,6	-7,8	5,7	7,3
Bad Sobernheim, St.	7	1 086	32,4	2 851	74	10 559	302	31 087	1 114	122 001	3 988
				7,6	-43,9	-0,6	-16,1	9,3	-26,2	5,3	-2,4
Meisenheim, St.	5	165	27,5	772	63	1 359	90	7 139	459	11 853	990
				-5,2	18,9	-13,8	-10,9	5,0	12,2	-1,0	12,2
Monzingen	4	.	.	584	52	2 215	256	6 608	290	23 991	1 079
				198,0	x	531,1	x	0,5	3,6	17,1	-10,7
VG Rüdeshheim	12	771	13,5	1 058	98	3 117	341	12 470	2 923	38 516	11 792
				-15,2	-18,3	-5,9	-15,8	3,1	0,7	-4,8	-10,1
<b>LK Bernkastel-Wittlich</b>	348	19 397	35,5	68 081	13 976	206 367	40 253	599 530	152 996	1 783 925	442 018
				2,7	1,5	0,0	1,3	6,8	6,9	4,1	1,5
Morbach	10	340	41,1	1 546	858	4 196	2 613	17 013	10 646	45 602	31 321
				-3,3	-9,9	0,9	-7,3	4,0	5,3	1,3	-1,3
Wittlich, St.	6	326	30,5	1 640	251	2 979	443	13 618	2 193	25 276	4 685
				2,4	-19,0	4,9	-20,9	-2,5	-6,7	-5,0	-15,4
VG Bernkastel-Kues	194	10 681	34,5	35 969	7 115	110 586	17 244	320 968	74 808	957 051	182 186
				-2,3	-4,2	-1,5	-4,5	3,6	3,0	3,3	3,2
Bernkastel-Kues, St.	50	3 989	38,2	12 449	2 062	45 739	4 473	120 031	26 219	434 214	60 869
				2,2	-2,2	-0,1	-6,4	4,0	7,3	4,1	6,5
Brauneberg	17	479	39,9	1 999	274	5 732	718	16 185	2 956	42 202	7 397
				-14,4	-33,5	-9,2	-17,4	-20,6	-36,9	-20,1	-29,0

Verwaltungsbezirk	Oktober 2025							Januar - Oktober 2025			
	Be- triebe	Betten		Gäste		Übernachtungen		Gäste		Übernachtungen	
		An- gebot	Auslas- tung	ins- gesamt	Aus- länder	ins- gesamt	Aus- länder	ins- gesamt	Aus- länder	ins- gesamt	Aus- länder
		Anzahl	%	Anzahl und Veränderung zu Okt. 2024 bzw. Jan.-Okt. 2024 in %							

noch: LK Bernkastel-Wittlich

Burgen	4	58	16,4	78	19	285	69	519	129	2 182	533
				21,9	72,7	19,7	137,9	8,4	22,9	11,6	22,8
Erden	5	315	.	705	68	.	.	6 550	1 133	.	.
				16,5	61,9	.	.	11,6	19,9	.	.
Graach an der Mosel	6	593	12,9	1 204	383	2 299	784	10 592	3 243	22 280	7 359
				-16,5	15,7	-28,2	5,5	10,6	7,8	4,9	12,6
Kesten	4	336	12,8	530	149	1 289	306	4 092	1 023	10 263	2 880
				21,6	27,4	8,2	0,3	23,0	9,1	19,1	9,1
Lieser	8	286	49,1	1 984	772	4 212	1 530	17 437	6 972	36 447	13 100
				2,4	21,6	-3,7	17,2	1,9	5,8	4,3	5,9
Lösnich	4	498	17,7	1 005	48	2 642	91	7 079	1 192	17 171	2 457
				24,2	-40,7	11,2	-47,1	17,4	22,1	9,8	19,7
Maring-Noviant	8	102	17,2	179	46	526	148	2 254	719	6 693	1 649
				-28,7	-37,8	-32,7	-31,5	-3,7	20,4	1,4	10,1
Minheim	4	.	.	.	.	978	41	.	.	11 143	944
				.	.	.	.	.	.	.	.
Mülheim an der Mosel	9	347	57,1	1 977	284	5 939	661	17 457	3 237	49 158	7 352
				0,7	6,0	4,5	24,0	4,1	5,7	4,3	7,8
Neumagen-Dhron	7	487	24,6	1 710	493	3 593	1 205	13 843	4 178	30 827	10 640
				9,8	54,5	4,5	37,6	26,6	50,6	24,6	51,0
Piesport	13	352	34,0	2 056	555	3 587	826	16 073	4 005	30 715	7 286
				1,2	56,3	-14,7	31,1	-0,1	16,5	-3,7	7,3
Ürzig	15	366	29,9	1 150	318	3 288	826	9 671	2 689	26 040	7 627
				7,9	72,8	6,9	48,8	7,3	10,0	2,1	1,7
Veldenz	9	502	35,2	1 547	645	5 302	2 498	10 945	6 220	39 284	23 926
				7,8	-3,9	-3,4	-14,9	1,2	5,4	2,1	5,1
Wintrich	13	790	29,5	2 418	271	6 989	886	21 480	2 680	59 123	6 560
				-1,5	5,4	-0,8	18,3	1,7	-5,7	5,4	-5,5
Zeltingen-Rachtig	16	775	53,8	4 465	709	12 512	1 855	40 336	7 826	96 662	17 248
				-16,9	-38,9	3,8	-3,9	2,4	0,0	2,5	3,6
VG Thalfang am Erbeskopf	7	414	12,7	492	63	1 572	775	6 154	1 799	19 036	8 861
				39,0	-51,5	8,3	-2,5	-11,8	-21,0	-18,6	-25,3
Thalfang	3	77	12,2	90	18	281	67	1 012	137	2 872	475
				0,0	80,0	16,1	52,3	-59,6	-78,3	-61,4	-81,5
VG Traben-Trarbach	95	5 840	36,2	21 968	4 702	63 393	16 213	186 519	54 482	533 793	187 095
				7,2	13,1	-2,0	7,2	14,2	13,1	7,2	1,7
Bengel	3	68	.	.	.	.	.	.	.	.	.
				.	.	.	.	.	.	.	.
Burg (Mosel)	8	129	33,0	460	48	1 279	129	3 755	483	10 418	1 329
				45,1	29,7	16,9	17,3	17,2	-0,4	10,5	16,5
Enkirch	10	.	.	1 362	82	3 870	379	13 767	2 276	38 613	7 652
				-15,7	-52,6	-14,5	-37,3	32,1	13,2	23,7	20,7
Kinheim	4	294	21,7	772	148	1 914	371	8 816	2 161	20 422	5 455
				-16,8	11,3	-19,3	-8,4	7,8	-8,8	2,0	-9,3
Kröv	27	1 787	45,0	6 250	2 604	24 099	10 995	46 211	21 644	193 597	107 361
				4,7	19,3	-4,7	11,5	2,4	3,1	0,0	-4,2
Reil	14	628	29,0	2 188	307	5 468	773	20 487	3 636	47 074	8 618
				-14,2	-22,5	-7,9	-17,2	14,4	-1,4	12,5	-2,9
Traben-Trarbach, St.	27	1 854	46,3	10 618	1 487	25 752	3 425	90 359	24 024	214 238	55 687
				21,1	22,7	6,3	10,2	19,8	31,3	11,4	14,8
VG Wittlich-Land	36	1 796	43,9	6 466	987	23 641	2 965	55 258	9 068	203 167	27 870
				19,5	25,1	12,5	24,1	8,2	19,5	4,4	8,4
Manderscheid, St.	14	1 037	45,4	2 993	458	14 111	1 147	27 658	4 932	130 289	14 641
				23,5	18,3	16,4	-4,7	10,6	27,4	9,5	17,3
Meerfeld	3	165	.	.	.	.	.	.	.	.	.
				.	.	.	.	.	.	.	.
Osann-Monzel	4	63	36,5	359	47	690	53	2 534	443	4 715	786
				25,1	104,3	-0,6	-5,4	9,6	52,2	-11,1	39,6

Verwaltungsbezirk	Oktober 2025							Januar - Oktober 2025			
	Be- triebe	Betten		Gäste		Übernachtungen		Gäste		Übernachtungen	
		An- gebot	Auslas- tung	ins- gesamt	Aus- länder	ins- gesamt	Aus- länder	ins- gesamt	Aus- länder	ins- gesamt	Aus- länder
	Anzahl		%	Anzahl und Veränderung zu Okt. 2024 bzw. Jan.-Okt. 2024 in %							
<b>LK Birkenfeld</b>	47	3 217	26,6	9 460 -19,2	1 244 -30,8	25 647 -32,5	2 810 -54,1	105 449 4,0	20 247 0,1	323 333 -7,0	74 324 -19,6
Idar-Oberstein, gkSt.	14	714	33,4	3 948 66,6	680 86,3	7 162 59,2	1 176 86,1	33 192 32,7	5 124 49,9	56 414 22,9	8 793 45,3
VG Baumholder	4	83	.	.	.	.	.	.	.	.	.
Baumholder, St.	4	83	.	.	.	.	.	.	.	.	.
VG Birkenfeld	10	884	14,1	.	.	3 733	254	.	.	126 099	38 850
Birkenfeld, St.	4	452	.	.	.	.	.	.	.	.	.
VG Herrstein-Rhaunen	19	1 536	.	3 809 4,8	381 -22,6	.	.	34 664 -3,6	6 547 -9,7	.	.
<b>LK Cochem-Zell</b>	309	20 064	36,7	70 744 9,2	18 430 26,1	221 191 5,3	59 751 30,5	576 826 4,8	189 710 9,2	1 792 424 2,0	608 739 5,0
VG Cochem	207	14 251	40,0	56 452 9,9	16 437 28,6	171 216 7,9	54 924 35,0	450 392 5,8	160 133 11,2	1 345 820 2,4	533 576 6,6
Beilstein	10	294	49,5	1 569 -0,9	585 16,5	4 362 -3,8	1 630 4,0	12 301 4,9	5 042 8,3	33 643 1,2	14 028 0,9
Bremm	6	240	56,0	1 227 -4,0	602 -8,0	4 035 -12,3	2 272 -17,8	9 700 -2,0	5 569 -6,5	33 153 -2,3	21 307 -6,6
Briedern	3	124	44,8	.	.	1 667	269	.	.	12 288	3 238
Bruttig-Fankel	13	570	39,8	2 325 43,8	345 32,2	6 807 41,2	888 36,0	17 215 16,5	5 481 19,9	47 636 17,0	14 621 25,2
Cochem, St.	64	3 552	44,8	20 274 9,9	5 285 14,7	47 752 -2,6	11 506 5,3	168 208 9,9	58 204 21,9	386 589 -1,4	130 232 6,1
Ediger-Eller	12	3 730	50,3	13 134 28,9	6 577 63,2	56 289 36,1	30 907 77,2	83 222 -0,2	44 790 3,7	364 421 4,3	227 316 9,1
Ellenz-Poltersdorf	15	629	49,2	2 792 -12,7	291 -22,6	9 286 -13,5	873 -21,5	21 767 1,1	4 047 59,1	68 779 -1,8	10 554 49,8
Ernst	18	681	42,0	3 125 -7,9	662 14,3	8 586 -10,1	1 361 4,2	23 584 0,9	6 530 14,1	63 030 -4,2	15 003 5,3
Klotten	7	145	37,0	667 -2,9	115 0,0	1 609 6,7	252 5,9	5 550 -4,5	1 548 -17,8	12 652 -2,4	3 505 -13,5
Lütz	3	83	.	.	.	.	.	.	.	.	.
Mesenich	11	575	17,8	924 7,8	270 97,1	3 069 1,2	818 103,5	9 151 8,6	2 362 18,1	39 972 1,9	10 723 17,2
Moselkern	4	144	40,4	735 1,2	68 -29,2	1 746 7,0	118 -18,6	6 616 -3,6	1 316 -18,3	14 596 -3,4	2 687 -25,1
Müden (Mosel)	3	119	25,1	433	63	895	139	4 119	1 119	7 288	1 971
Pommern	3	.	.	.	.	.	.	.	.	.	.
Senheim	7	1 230	22,8	2 383 0,1	418 4,5	8 408 5,1	1 481 1,2	25 523 10,2	9 684 7,3	87 145 4,4	39 520 -2,0
Treis-Karden	14	987	34,1	3 715 3,2	526 2,9	10 107 -1,6	1 237 -12,0	33 717 4,2	6 296 -6,0	96 048 7,7	18 697 -1,8
Valwig	9	216	54,5	1 263 12,9	273 31,9	3 529 3,0	745 30,9	8 643 -4,7	2 266 -5,4	26 606 -4,7	6 510 -10,0
VG Kaisersesch	9	563	6,6	467 5,7	160 31,1	1 112 -8,8	432 14,6	4 456 -16,0	1 450 27,0	11 467 -11,3	3 937 13,4
Kaisersesch, St.	3	71	.	.	.	.	.	.	.	.	.

Verwaltungsbezirk	Oktober 2025							Januar - Oktober 2025			
	Be- triebe	Betten		Gäste		Übernachtungen		Gäste		Übernachtungen	
		An- gebot	Auslas- tung	ins- gesamt	Aus- länder	ins- gesamt	Aus- länder	ins- gesamt	Aus- länder	ins- gesamt	Aus- länder
	Anzahl		%	Anzahl und Veränderung zu Okt. 2024 bzw. Jan.-Okt. 2024 in %							

noch: LK Cochem-Zell

Landkern	3	.	.	134	52	337	146	1 162	332	3 275	967
				2,3	225,0	-20,9	143,3	-15,9	-8,0	-19,8	-31,8
VG Ulmen	26	1 325	53,8	3 887	417	21 371	993	35 679	6 285	196 592	15 511
				7,4	-17,3	0,4	-30,8	11,0	-7,2	0,7	-22,2
Bad Bertrich	18	926	68,6	2 984	335	19 066	804	26 987	4 637	174 753	10 967
				8,4	-12,8	0,7	-16,0	12,4	-2,6	0,6	-13,2
Ulmen, St.	5	256	12,6	401	23	968	45	3 617	374	8 550	996
				7,5	0,0	20,7	-13,5	21,2	87,9	28,4	103,7
VG Zell (Mosel)	67	3 925	23,3	9 938	1 416	27 492	3 402	86 299	21 842	238 545	55 715
				6,3	16,8	-4,7	4,1	-1,0	-0,3	1,5	-0,5
Alf	7	.	.	2 084	394	4 683	839	20 137	8 780	47 699	21 166
				36,0	85,8	-15,1	2,2	3,6	4,1	0,0	9,0
Blankenrath	3	94	.	131	6	.	.	930	34	.	.
				.	.	.	.	.	.	.	.
Briedel	6	81	22,6	205	7	548	23	1 399	119	4 188	378
				-6,8	-61,1	-10,3	-32,4	-14,4	-7,8	-2,1	5,9
Bullay	10	786	24,5	1 600	205	5 783	643	14 031	3 308	48 495	11 616
				-8,3	15,2	-4,7	9,2	0,4	9,5	4,4	2,3
Liesenich	3	81	18,7	.	.	454	184	.	.	3 591	1 131
				.	.	20,7	31,4	.	.	-4,6	27,1
Neef	7	611	10,0	627	116	1 826	381	5 559	1 152	17 349	3 803
				-20,0	-17,7	-24,3	-6,2	-6,4	-15,0	-5,6	-25,5
Pünderich	10	821	23,2	2 100	124	5 724	274	17 061	1 767	48 743	5 238
				17,8	18,1	18,0	10,9	5,5	-3,4	12,2	-12,1
Sankt Aldegund	5	240	16,4	723	173	1 181	270	5 301	1 735	8 887	2 730
				28,4	36,2	34,1	31,7	-14,5	-16,7	8,7	8,2
Zell (Mosel), St.	15	569	39,7	2 195	335	6 780	723	19 259	4 511	54 471	9 263
				-11,1	-8,7	-14,0	-8,1	-4,3	-2,8	-5,5	-7,4
<b>LK Donnersbergkreis</b>	31	2 122	20,6	5 943	267	13 129	598	58 494	4 614	132 593	13 796
				6,0	-3,3	2,2	-20,9	-2,2	-12,2	-1,7	3,0
VG Eisenberg (Pfalz)	9	538	15,9	1 028	26	2 563	76	11 557	370	26 459	875
				3,0	23,8	8,4	46,2	10,5	-20,1	3,6	-15,1
Eisenberg (Pfalz), St.	6	403	13,1	.	.	1 588	67	.	.	16 480	762
				.	.	.	.	.	.	.	.
Ramsen	3	135	24,1	.	.	975	9	.	.	9 979	113
				.	.	31,6	200,0	.	.	20,4	-58,3
VG Göllheim	5	92	21,2	269	11	584	14	2 385	80	6 043	223
				-18,2	-56,0	-33,1	-82,7	-19,8	-42,9	-22,5	-48,0
VG Kirchheimbolanden	5	348	48,9	2 578	134	5 101	286	23 932	1 858	46 124	4 044
				6,9	38,1	4,3	-6,5	0,3	17,5	1,2	19,3
Dannenfels	3	.	.	.	.	.	.	.	.	.	.
				.	.	.	.	.	.	.	.
VG Nordpfälzer Land	6	651	6,7	478	28	1 318	71	5 930	1 194	19 926	6 387
				1,1	86,7	-20,5	-40,3	-17,0	-32,2	1,7	5,6
VG Winnweiler	6	493	24,1	1 590	68	3 563	151	14 690	1 112	34 041	2 267
				13,9	-42,4	16,4	-23,7	-4,3	-15,0	-6,4	-9,1
<b>LK Eifelkreis Bitburg-Prüm</b>	140	12 630	17,2	23 816	6 081	65 237	15 284	266 180	95 998	852 460	356 608
				4,8	4,8	3,4	8,5	5,0	8,2	3,6	9,1
Bitburg, St.	7	.	.	2 510	778	5 252	1 995	25 611	7 385	53 658	17 762
				.	.	.	.	.	.	.	.

Verwaltungsbezirk	Oktober 2025							Januar - Oktober 2025			
	Be- triebe	Betten		Gäste		Übernachtungen		Gäste		Übernachtungen	
		An- gebot	Auslas- tung	ins- gesamt	Aus- länder	ins- gesamt	Aus- länder	ins- gesamt	Aus- länder	ins- gesamt	Aus- länder
	Anzahl		%	Anzahl und Veränderung zu Okt. 2024 bzw. Jan.-Okt. 2024 in %							

noch: LK Eifelkreis Bitburg-Prüm

VG Arzfeld	18	1 042	11,3	1 355	558	3 536	1 273	18 282	8 697	58 389	31 270
				28,7	29,2	34,5	37,5	17,5	1,3	15,0	5,6
Dasburg	3	.	.	.	.	.	.	.	.	.	.
Waxweiler	5	735	2,5	223	89	557	156	7 074	3 799	30 801	19 693
				-14,2	67,9	-22,3	108,0	14,7	14,0	9,2	9,3
VG Bitburger Land	26	1 935	21,9	3 561	681	12 696	2 000	42 780	15 477	173 802	69 342
				-7,6	8,6	-8,4	12,0	1,4	15,7	3,1	11,8
Biersdorf am See	3	111	.	.	.	.	.	.	.	.	.
Kyllburg, St.	5	469	13,2	719	159	1 852	314	11 498	4 926	34 644	16 893
				-18,7	-5,9	-24,9	-2,5	29,9	77,1	33,9	96,2
Wißmannsdorf	3	100	56,2	141	-	1 686	-	1 319	122	13 782	261
				23,7	x	18,2	x	10,6	-5,4	0,0	-5,1
VG Prüm	38	2 363	25,3	7 513	1 553	17 927	2 733	64 227	15 643	157 799	32 092
				17,1	20,0	2,3	5,2	10,8	14,5	1,8	7,5
Bleialf	6	250	15,1	652	151	1 134	502	4 533	1 259	9 880	3 153
				31,7	-11,2	-18,1	-4,4	11,5	-2,3	5,4	3,1
Mützenich	3	67	40,3	125	4	811	13	1 185	32	5 287	160
				.	.	.	.	.	.	.	.
Prüm, St.	10	1 375	25,6	4 548	910	10 553	1 270	37 549	8 822	92 559	16 416
				28,9	51,2	18,6	55,4	22,3	36,8	11,7	26,7
Schönecken	3	111	16,2	.	.	538	104	.	.	5 313	2 274
				.	.	-29,7	-36,2	.	.	-26,3	-19,0
VG Speicher	5	.	.	216	63	1 036	239	2 408	692	9 816	3 267
				.	.	.	.	.	.	.	.
Speicher, St.	3	.	.	.	.	.	.	.	.	.	.
				.	.	.	.	.	.	.	.
VG Südeifel	46	6 526	12,7	8 661	2 448	24 790	7 044	112 872	48 104	398 996	202 875
				2,6	-4,5	8,6	6,9	4,7	7,9	4,7	12,0
Bollendorf	8	1 397	15,7	2 560	662	6 593	1 724	32 337	11 938	103 476	44 903
				11,6	4,4	6,1	-0,2	7,0	8,6	10,3	11,8
Irrel	5	822	15,8	1 284	260	3 908	774	14 525	4 712	47 160	19 114
				-7,2	53,8	-7,0	87,0	6,1	23,3	10,3	29,3
Körperich	5	236	3,8	110	61	268	151	2 426	1 698	9 699	7 563
				.	.	.	.	.	.	.	.
Neuerburg, St.	4	592	15,2	876	168	2 693	695	10 140	4 721	39 243	23 688
				35,0	-4,0	38,8	-7,5	13,3	13,4	14,0	6,8
<b>LK Gernersheim</b>	46	1 951	23,7	5 753	480	13 849	1 597	56 575	6 059	134 888	19 573
				11,8	5,3	8,7	-13,0	17,1	19,1	11,1	1,4
Gernersheim, St.	5	245	33,6	1 565	105	2 470	302	14 507	924	22 695	1 989
				22,7	7,1	17,3	80,8	11,3	-7,7	1,5	18,7
Wörth am Rhein, St.	5	149	30,0	507	99	1 342	356	5 278	1 185	13 640	4 006
				.	.	.	.	.	.	.	.
VG Bellheim	4	183	41,4	1 049	105	2 272	186	9 460	843	19 957	1 827
				6,3	64,1	5,9	67,6	5,8	51,6	4,2	28,5
VG Hagenbach	4	72	.	.	.	.	.	.	.	.	.
				.	.	.	.	.	.	.	.
VG Jockgrim	9	204	25,3	476	53	1 550	394	4 328	584	15 145	5 014
				-5,4	-29,3	-23,3	-49,7	-7,3	-39,0	-15,2	-17,0
Jockgrim	3	103	30,0	.	.	926	134	.	.	8 114	1 440
				.	.	-6,6	-49,6	.	.	-17,4	-41,2
Neupotz	6	101	20,6	.	.	624	260	.	.	7 031	3 574
				.	.	-39,4	-49,8	.	.	-12,6	-0,5

Verwaltungsbezirk	Oktober 2025							Januar - Oktober 2025			
	Be- triebe	Betten		Gäste		Übernachtungen		Gäste		Übernachtungen	
		An- gebot	Auslas- tung	ins- gesamt	Aus- länder	ins- gesamt	Aus- länder	ins- gesamt	Aus- länder	ins- gesamt	Aus- länder
	Anzahl		%	Anzahl und Veränderung zu Okt. 2024 bzw. Jan.-Okt. 2024 in %							

**noch: LK Germersheim**

VG Kandel	11	308	33,6	1 213	21	3 109	31	10 671	642	26 775	1 535
				-3,8	-58,0	9,3	-69,0	6,7	1,7	8,7	8,3
Kandel, St.	7	251	32,7	986	21	2 463	31	9 061	529	21 792	1 200
				-9,5	-58,0	3,6	-69,0	2,8	-15,4	3,8	-14,5
VG Lingenfeld	4	118	.	.	-	.	-	.	.	.	.
				.	0,0	.	0,0	.	.	.	.
VG Rülzheim	4	672	9,3	.	.	1 879	294	.	.	23 996	4 217
				.	.	193,6	143,0	.	.	185,6	117,6
Rülzheim	3	.	.	591	70	.	.	8 028	1 275	.	.
				.	.	.	.	.	.	.	.
<b>LK Kaiserslautern</b>	51	2 662	25,3	7 332	2 080	20 182	8 529	74 297	21 104	208 400	85 663
				-10,7	-12,4	-21,2	-13,9	-9,1	-16,8	-13,4	-15,7
VG Bruchmühlbach-Miesau	3	.	.	.	-	.	-	.	-	.	-
				.	0,0	.	0,0	.	.	.	.
VG Enkenbach-Alsenborn	6	224	40,3	1 180	20	2 706	126	11 486	525	27 053	2 828
				.	.	.	.	.	.	.	.
Enkenbach-Alsenborn	4	.	.	.	.	.	.	.	.	.	.
				.	.	.	.	.	.	.	.
VG Landstuhl	20	1 434	19,3	2 763	993	8 312	4 403	29 573	10 061	88 819	40 914
				-17,1	-17,4	-20,3	-1,5	-6,5	-14,6	-7,1	-11,7
Landstuhl, Sickingenstadt, St.	7	439	42,1	1 542	973	5 551	4 369	14 421	9 103	49 245	37 720
				-12,8	-12,1	.	.	-11,9	-14,6	.	.
Trippstadt	10	906	8,8	987	10	2 404	12	13 106	765	35 363	2 597
				-25,2	-79,6	-40,4	-92,3	-0,1	-8,5	-1,3	7,5
VG Otterbach-Otterberg	5	.	.	.	.	.	.	.	.	.	.
				.	.	.	.	.	.	.	.
Otterberg, St.	5	.	.	.	.	.	.	.	.	.	.
				.	.	.	.	.	.	.	.
VG Ramstein-Miesenbach	11	611	33,9	2 150	948	6 214	3 625	21 750	9 306	61 422	36 677
				-11,7	-7,8	-23,3	-20,5	-14,0	-21,1	-17,4	-19,7
Ramstein-Miesenbach, St.	10	.	.	.	.	.	.	.	.	.	.
				.	.	.	.	.	.	.	.
VG Weilerbach	6	185	27,4	613	98	1 520	296	5 413	897	13 606	2 734
				10,8	18,1	-16,8	-5,7	-9,1	0,6	-29,3	-16,0
<b>LK Kusel</b>	23	1 382	29,6	4 974	339	12 290	1 034	44 326	5 239	120 000	21 686
				11,6	-38,4	6,8	-29,1	8,9	12,2	15,7	6,6
VG Kusel-Altenglan	7	319	41,9	2 092	223	4 009	374	19 221	2 503	37 634	4 391
				12,8	-53,2	1,1	-65,4	3,1	0,2	-0,8	-27,4
VG Lauterecken-Wolfstein	7	754	31,9	2 507	37	7 224	231	20 503	1 924	68 172	13 970
				18,4	19,4	21,1	230,0	19,0	28,3	34,3	21,8
Wolfstein, St.	3	520	39,9	.	.	6 218	204	.	.	59 965	13 574
				.	.	24,3	x	.	.	41,1	24,0
VG Oberes Glantal	9	309	11,4	375	79	1 057	429	4 602	812	14 194	3 325
				-22,4	83,7	-33,1	39,3	-4,7	20,5	-5,5	17,9



Verwaltungsbezirk	Oktober 2025							Januar - Oktober 2025			
	Be- triebe	Betten		Gäste		Übernachtungen		Gäste		Übernachtungen	
		An- gebot	Auslas- tung	ins- gesamt	Aus- länder	ins- gesamt	Aus- länder	ins- gesamt	Aus- länder	ins- gesamt	Aus- länder
Anzahl		%	Anzahl und Veränderung zu Okt. 2024 bzw. Jan.-Okt. 2024 in %								
LK Mainz-Bingen	108	5 702	34,1	27 967	3 338	58 284	7 781	266 208	37 447	550 290	87 261
				-2,6	5,4	-3,3	-2,9	-2,9	-6,9	-1,9	-4,6
Bingen am Rhein, gkSt.	12	1 279	40,3	8 138	1 041	15 459	2 535	81 939	12 778	160 538	31 447
				-0,3	7,1	-4,3	7,1	-0,3	-1,1	-0,2	-1,4
Budenheim	3	266	75,9	.	.	6 057	1 011	.	.	55 636	8 888
				.	.	.	.	.	.	.	.
Ingelheim am Rhein, gkSt.	11	527	37,6	.	.	5 948	957	.	.	61 620	9 417
				.	.	.	.	.	.	.	.
VG Bodenheim	11	400	34,8	1 915	64	4 178	221	15 461	674	34 961	3 383
				-2,4	-40,7	-11,7	-60,2	-13,1	-34,9	-17,8	-30,0
Bodenheim	8	201	31,1	995	63	1 874	220	8 071	586	16 964	3 215
				1,3	-35,7	-13,7	-59,4	-10,4	-36,9	-14,8	-30,9
VG Gau-Algesheim	10	689	14,4	1 439	55	2 977	121	14 182	918	27 884	1 726
				3,5	-3,5	0,6	31,5	2,5	34,2	3,3	30,3
Gau-Algesheim, St.	3	246	7,3	287	16	537	46	2 347	93	4 570	220
				-4,0	-48,4	-1,6	-13,2	-20,8	5,7	-13,8	38,4
Schwabenheim an der Selz	4	148	13,5	369	10	600	26	3 457	44	5 886	100
				-8,0	42,9	-25,2	116,7	-8,2	-33,3	-9,7	-27,0
VG Nieder-Olm	6	149	37,3	.	.	1 667	117	.	.	15 952	1 133
				.	.	-18,1	-18,8	.	.	-7,7	-35,6
Stadecken-Elsheim	3	48	30,2	138	10	435	10	2 086	83	3 632	119
				-56,3	0,0	-41,4	0,0	-18,5	-5,7	-14,3	-0,8
VG Rhein-Nahe	24	1 198	31,1	5 276	1 145	11 173	2 174	48 527	11 775	102 600	23 484
				-2,2	12,3	-3,2	6,5	-2,0	0,1	-3,0	1,5
Bacharach, St.	16	816	35,1	4 115	1 076	8 596	2 068	35 874	10 571	74 268	21 125
				5,2	20,0	2,9	11,4	-0,3	3,2	-1,1	1,3
Oberheimbach	4	.	.	.	.	.	.	.	.	.	.
				.	.	.	.	.	.	.	.
VG Rhein-Selz	23	891	31,2	4 462	262	8 341	408	40 865	3 563	69 783	5 606
				-10,6	21,3	4,5	-15,4	4,2	10,7	4,9	0,3
Guntersblum	3	118	.	.	.	.	.	.	.	.	.
				.	.	.	.	.	.	.	.
Mommenheim	3	94	33,9	.	.	956	40	.	.	9 800	472
				.	.	.	.	.	.	.	.
Nierstein, St.	7	328	32,0	1 706	154	3 149	228	16 339	2 317	26 845	3 473
				-27,7	18,5	9,5	3,2	0,2	15,8	7,0	19,5
VG Sprendlingen-Gensingen	8	303	27,3	1 507	165	2 484	237	13 217	1 632	21 316	2 177
				-2,3	-6,3	-2,1	0,9	-5,9	-22,7	-1,4	-24,3
LK Mayen-Koblenz	161	9 518	29,3	36 025	4 643	83 546	11 513	367 139	66 280	876 486	170 684
				2,0	12,7	2,5	4,9	4,0	4,8	5,7	5,8
Andernach, gkSt.	15	664	47,5	5 431	563	9 462	1 121	50 078	6 846	88 549	14 435
				-12,0	6,4	-8,4	-12,2	-4,5	-10,0	-3,2	-8,0
Bendorf, St.	4	234	40,0	1 687	226	2 810	369	15 792	2 481	26 044	4 472
				-4,5	-3,4	-1,9	-20,8	-7,4	-7,8	-11,2	-14,3
Mayen, gkSt.	12	347	41,9	2 073	174	4 359	503	16 944	1 128	36 069	2 820
				23,3	152,2	11,5	246,9	13,4	1,8	4,6	2,2
VG Maifeld	8	235	17,9	620	55	1 264	67	6 350	832	11 697	1 181
				-30,4	-53,0	-16,8	-59,9	-24,0	-48,3	-20,3	-51,9
VG Mendig	10	725	21,7	1 914	164	4 721	264	16 107	3 008	33 270	5 040
				27,4	8,6	38,5	-0,8	3,4	12,3	-0,3	-2,6
Mendig, St.	5	493	17,6	1 188	128	2 600	199	12 031	2 404	24 018	3 787
				5,6	0,8	2,4	-9,1	1,3	2,9	-1,2	-5,9

Verwaltungsbezirk	Oktober 2025							Januar - Oktober 2025			
	Be- triebe	Betten		Gäste		Übernachtungen		Gäste		Übernachtungen	
		An- gebot	Auslas- tung	ins- gesamt	Aus- länder	ins- gesamt	Aus- länder	ins- gesamt	Aus- länder	ins- gesamt	Aus- länder
	Anzahl		%	Anzahl und Veränderung zu Okt. 2024 bzw. Jan.-Okt. 2024 in %							

noch: LK Mayen-Koblenz

Rieden	4	.	.	.	.	.	.	.	.	.	.
VG Pellenz	5	117	40,1	691	116	1 408	189	26 120	9 577	84 876	30 513
				-2,7	10,5	-1,5	45,4	-7,3	22,7	16,4	39,6
VG Rhein-Mosel	68	5 328	25,6	15 523	2 443	40 862	6 612	162 660	34 265	429 120	91 646
				8,4	13,3	2,8	-3,4	13,6	8,8	10,8	4,8
Alken	5	245	39,0	1 311	117	2 863	202	10 878	1 679	21 778	2 914
				7,6	-42,4	1,1	-49,0	55,0	14,4	36,0	1,6
Brodenbach	9	730	40,3	2 801	203	8 835	691	23 630	3 346	71 442	10 909
				7,2	-35,6	8,4	-30,1	17,1	-0,8	14,8	-1,9
Burgen	7	1 409	12,6	1 883	130	5 319	367	23 669	4 323	75 732	12 874
				15,9	36,8	-3,6	66,8	33,2	29,2	28,5	38,1
Dieblich	4	238	51,7	.	.	3 693	406	.	.	30 102	4 820
				.	.	1,7	8,8	.	.	1,0	-19,0
Hatzenport	6	320	6,0	288	39	572	55	4 928	1 035	9 297	1 751
				-24,2	14,7	-19,4	5,8	-5,6	8,5	-12,3	9,6
Koborn-Gondorf	9	242	19,6	1 096	225	1 422	303	8 601	1 588	11 842	2 176
				5,4	52,0	-7,9	45,7	-16,4	-16,4	-18,9	-16,7
Löf	8	565	52,9	2 988	456	8 965	1 254	25 629	4 747	75 079	13 742
				3,8	29,5	-1,1	25,9	4,0	10,8	3,9	11,1
Niederfell	5	88	21,1	244	52	556	91	2 474	790	5 412	1 774
				-21,0	-16,1	-25,3	-72,4	63,3	69,9	27,9	-10,1
Rhens, St.	3	.	.	.	.	.	.	.	.	.	.
Winningen	5	1 050	12,5	1 746	276	3 925	396	33 052	7 771	75 019	14 868
				26,1	90,3	39,0	60,3	24,7	26,6	29,0	22,1
VG Vallendar	11	679	42,8	3 735	391	8 712	1 044	32 674	2 623	80 226	8 354
				-6,1	64,3	-6,3	84,1	-2,5	-1,1	-2,2	4,6
Urbard	3	60	30,6	.	-	550	-	.	.	6 246	24
				.	.	-11,0	x	.	.	1,9	-61,9
Vallendar, St.	8	619	44,0	.	.	8 162	1 044	.	.	73 980	8 330
				.	.	-6,0	86,4	.	.	-2,6	5,2
VG Vordereifel	21	756	24,6	1 980	302	5 589	737	18 199	3 227	49 176	6 793
				-3,0	-3,2	0,6	22,6	-6,8	-1,8	-2,2	-1,0
Baar	4	240	15,2	647	131	1 093	263	5 571	1 409	12 320	2 931
				-14,2	-35,8	-11,2	-32,7	-4,0	-9,6	3,5	-13,6
Herresbach	5	64	18,0	102	33	346	243	1 659	513	4 168	1 441
				-34,6	-28,3	-22,9	145,5	6,8	-4,6	28,9	18,0
Langscheid	3	122	.	.	.	.	.	.	.	.	.
				.	.	.	.	.	.	.	.
VG Weißenthurm	7	433	33,6	2 371	209	4 359	607	22 215	2 293	37 459	5 430
				5,2	-0,5	26,3	19,5	9,3	-0,2	13,2	-7,7
Mülheim-Kärlich, St.	3	224	37,9	1 227	125	2 546	249	11 843	1 484	20 926	2 369
				26,0	-8,1	68,1	66,0	17,9	-2,2	29,5	18,4
LK Neuwied	74	4 804	26,1	13 936	1 109	37 677	2 083	130 349	13 311	360 389	34 694
				-0,5	10,6	-1,6	-6,5	-1,2	-8,7	0,2	-5,2
Neuwied, gkSt.	13	726	26,0	2 645	256	5 659	526	24 098	2 280	50 438	4 749
				-4,1	56,1	-4,3	15,9	-5,3	-3,1	-5,7	-17,3
VG Asbach	9	201	39,1	995	44	2 356	63	9 769	1 031	19 808	1 591
				-6,8	-26,7	1,7	-24,1	-10,5	-13,1	-4,4	-3,5
Windhagen	4	57	23,7	237	38	405	57	2 244	458	4 089	870
				3,9	-29,6	0,2	-24,0	-6,5	-18,9	-2,5	-8,7

Verwaltungsbezirk	Oktober 2025							Januar - Oktober 2025			
	Be- triebe	Betten		Gäste		Übernachtungen		Gäste		Übernachtungen	
		An- gebot	Auslas- tung	ins- gesamt	Aus- länder	ins- gesamt	Aus- länder	ins- gesamt	Aus- länder	ins- gesamt	Aus- länder
	Anzahl		%	Anzahl und Veränderung zu Okt. 2024 bzw. Jan.-Okt. 2024 in %							

noch: LK Neuwied

VG Bad Hönningen	12	1 498	26,5	4 948	228	11 899	341	43 337	2 193	102 558	4 464
				-4,0	-7,3	-7,5	-17,8	0,7	-12,3	1,5	-1,7
Bad Hönningen, St.	5	.	.	.	.	.	.	.	.	.	.
Leutesdorf	4	461	27,9	1 676	101	3 861	147	16 633	1 345	36 233	3 128
				-1,6	-28,9	-13,7	-46,5	-5,6	-0,1	-8,2	12,0
VG Dierdorf	3	98	27,0	481	83	794	139	5 800	1 036	8 684	1 339
				-4,4	7,8	-8,5	20,9	11,6	14,0	4,3	4,0
VG Puderbach	3	.	.	.	-	.	-	.	-	.	-
				.	.	.	.	.	.	.	.
VG Rengsdorf-Waldbreitbach	22	1 621	23,6	2 580	327	11 485	731	27 462	5 493	129 995	20 120
				3,6	-3,3	1,9	-20,1	-4,2	-12,0	0,1	-4,4
Rengsdorf	3	51	42,7	314	4	653	4	2 482	91	5 103	215
				.	.	.	.	.	.	.	.
Waldbreitbach	5	576	42,8	599	64	7 396	190	5 804	993	74 168	3 203
				-3,2	-50,0	0,1	-43,5	-9,6	-9,9	-1,0	-4,4
VG Unkel	10	439	25,2	1 539	156	3 318	256	13 279	1 215	29 492	2 340
				13,8	52,9	6,9	18,0	5,0	-7,9	7,5	5,0
Rheinbreitbach	4	256	12,4	434	54	954	82	4 150	440	9 909	983
				-10,7	54,3	-19,0	-5,7	-12,3	-0,2	-3,3	45,2
Unkel, St.	6	183	43,1	1 105	102	2 364	174	9 129	775	19 583	1 357
				27,6	52,2	22,8	33,8	15,4	-11,7	14,0	-12,6
<b>LK Rhein-Hunsrück-Kreis</b>	<b>136</b>	<b>9 830</b>	<b>26,7</b>	<b>33 053</b>	<b>6 382</b>	<b>78 722</b>	<b>12 904</b>	<b>320 089</b>	<b>78 327</b>	<b>763 481</b>	<b>162 956</b>
				2,5	13,6	-1,0	11,7	1,9	4,9	2,4	2,3
Boppard, St.	32	2 545	35,7	9 114	2 176	27 277	5 363	91 016	26 395	261 020	65 169
				4,2	43,0	2,9	34,1	-0,4	13,2	7,1	17,6
VG Hunsrück-Mittelrhein	43	4 716	20,5	13 331	1 865	28 971	3 366	133 593	27 013	297 437	54 434
				-3,5	-3,4	-8,2	-6,6	3,8	-4,3	2,6	-2,1
Emmelshausen, St.	3	104	26,6	379	31	830	65	4 755	753	9 335	1 390
				-41,2	-49,2	-36,5	-38,1	-19,9	-11,8	-25,8	-15,7
Halsenbach	3	91	30,3	491	53	826	130	6 115	1 254	8 243	1 433
				3,4	-1,9	35,2	73,3	36,0	46,5	30,2	36,3
Oberwesel, St.	13	870	47,2	5 510	590	12 330	989	47 510	4 941	108 283	9 693
				6,8	8,7	-4,2	-12,1	7,1	-11,1	2,3	-12,9
Sankt Goar, St.	17	2 265	17,3	5 856	1 030	11 754	1 887	61 460	15 726	132 526	32 851
				-9,9	-8,3	-11,3	-6,4	1,0	-5,6	6,1	2,8
VG Kastellaun	20	1 092	22,1	2 861	404	7 236	800	26 588	4 595	66 549	9 928
				-1,4	-1,0	-1,8	5,3	3,8	7,5	0,1	4,3
Kastellaun, St.	7	734	16,3	1 525	207	3 590	444	14 805	2 751	36 272	6 061
				3,9	-4,6	-6,8	2,5	10,0	10,4	3,5	3,1
Mörsdorf	4	115	15,9	517	108	547	112	4 170	903	4 456	979
				.	.	-9,6	-10,4	.	.	9,5	9,6
VG Kirchberg (Hunsrück)	24	856	31,6	4 343	1 467	8 117	2 568	37 089	15 050	72 111	25 000
				17,4	17,0	5,2	16,3	5,4	13,9	-7,6	-14,2
Lautzenhausen	5	349	43,4	3 082	1 278	4 544	2 181	25 909	12 646	39 999	20 032
				25,7	28,2	11,3	29,7	11,1	18,1	-1,4	-2,9
Sohren	4	112	.	.	.	.	.	.	.	.	.
				.	.	.	.	.	.	.	.
VG Simmern-Rheinböllen	17	621	38,2	3 404	470	7 121	807	31 803	5 274	66 364	8 425
				10,7	-6,7	11,3	-18,2	-4,1	-6,4	-2,1	-13,2
Rheinböllen, St.	4	208	43,2	994	108	2 698	158	11 295	1 680	25 836	2 065
				-4,1	-34,9	18,6	-10,7	-6,9	-21,7	-10,0	-13,1

Verwaltungsbezirk	Oktober 2025							Januar - Oktober 2025			
	Be- triebe	Betten		Gäste		Übernachtungen		Gäste		Übernachtungen	
		An- gebot	Auslas- tung	ins- gesamt	Aus- länder	ins- gesamt	Aus- länder	ins- gesamt	Aus- länder	ins- gesamt	Aus- länder
Anzahl		%	Anzahl und Veränderung zu Okt. 2024 bzw. Jan.-Okt. 2024 in %								

noch: LK Rhein-Hunsrück-Kreis

Simmern/Hunsrück, St.	7	298	32,7	1 887 29,5	362 7,1	2 926 10,8	649 -19,9	16 015 -0,1	3 416 -2,0	26 930 0,2	6 050 -17,4
<b>LK Rhein-Lahn-Kreis</b>	122	10 032	24,9	25 265 -3,1	3 068 -6,1	74 799 -1,4	7 803 -2,2	250 891 1,9	34 394 -10,1	733 557 1,2	86 166 -5,8
Lahnstein, gkSt.	18	1 602	19,4	5 072 0,5	306 -62,4	9 346 8,2	1 045 -30,6	49 306 13,2	5 417 -30,4	92 299 12,2	15 043 -18,5
VG Aar-Einrich	6	180	48,0	1 332 -1,8	112 36,6	2 594 -0,1	181 6,5	11 582 -0,5	1 196 -13,1	23 015 -0,7	2 324 -26,6
VG Bad Ems-Nassau	44	4 914	24,5	8 098 1,0	595 48,4	36 065 -3,1	1 290 32,6	81 828 0,7	6 320 -2,9	366 674 1,2	15 613 7,6
Bad Ems, St.	22	1 580	59,3	5 584 0,8	375 19,0	28 103 -5,3	792 -5,3	52 004 -2,1	4 092 -13,3	278 073 -2,1	10 076 -6,0
Nassau, St.	5	.	.	443 119,3	154 x	983 176,1	381 x	4 673 51,8	656 145,7	10 676 90,6	1 980 223,5
Obernhof	3	.	.	222 -11,2	4 -55,6	560 14,5	6 -60,0	4 457 39,5	368 125,8	9 683 49,9	649 99,7
VG Diez	10	1 067	17,4	2 636 -7,2	202 4,7	5 581 4,2	321 1,9	31 884 3,9	4 831 0,5	60 847 3,8	7 480 2,0
Diez, St.	5	970	17,6	2 361 -5,9	164 7,9	5 130 5,7	259 2,4	28 241 4,2	4 219 -0,3	55 113 3,4	6 433 -1,0
VG Loreley	37	2 004	34,4	7 930 -7,7	1 841 4,2	20 689 -4,1	4 940 -0,8	73 587 -3,9	16 393 -5,9	183 931 -4,0	45 111 -4,1
Braubach, St.	6	509	33,3	2 137 -20,6	532 3,1	5 079 -5,4	952 5,7	22 822 -0,4	4 418 8,1	45 020 2,1	8 526 16,3
Kamp-Bornhofen	11	380	23,1	1 075 -10,6	420 17,6	2 635 -13,2	1 084 17,2	11 255 -9,8	4 347 -16,9	29 092 -18,9	12 215 -19,0
Kaub, St.	6	272	43,4	1 675 12,7	67 -46,8	3 545 3,9	85 -66,7	12 887 -2,7	767 -30,7	29 025 -1,2	1 253 -45,5
Skt. Goarshn., Loreleyst., St.	5	377	8,0	354 -23,2	27 -41,3	909 -6,7	48 -60,7	3 808 -23,1	503 -34,2	11 351 -7,9	1 725 -18,0
VG Nastätten	7	265	6,6	197 -9,2	12 33,3	524 2,7	26 -25,7	2 704 5,0	237 -35,2	6 791 -1,4	595 -33,5
Nastätten, St.	3	78	.	.	.	.	.	.	.	.	.
<b>LK Rhein-Pfalz-Kreis</b>	23	1 018	33,8	4 268 -11,1	496 -18,2	10 308 -6,2	2 513 -13,4	42 638 -14,8	5 479 -21,8	97 237 -10,7	22 328 -11,1
Mutterstadt	3	88	38,3	379 24,7	15 -44,4	1 010 16,6	52 -14,8	2 942 -12,5	237 -16,5	7 276 -14,2	569 -22,5
Schifferstadt, St.	6	266	44,2	1 034 4,7	160 -7,0	3 531 1,4	1 807 -3,7	7 776 -4,3	1 463 -3,5	28 285 3,2	15 131 4,4
VG Rheinauen	5	123	.	.	.	.	.	.	.	.	.
Altrip	4	.	.	.	.	.	.	.	.	.	.
VG Römerberg-Dudenhofen	5	173	25,3	555 -43,7	66 -48,4	1 315 -26,3	128 -40,2	6 278 -26,7	776 -38,3	13 332 -14,8	1 190 -34,3

Verwaltungsbezirk	Oktober 2025							Januar - Oktober 2025			
	Be- triebe	Betten		Gäste		Übernachtungen		Gäste		Übernachtungen	
		An- gebot	Auslas- tung	ins- gesamt	Aus- länder	ins- gesamt	Aus- länder	ins- gesamt	Aus- länder	ins- gesamt	Aus- länder
Anzahl		%	Anzahl und Veränderung zu Okt. 2024 bzw. Jan.-Okt. 2024 in %								
LK Südliche Weinstraße	178	7 366	42,8	35 453	1 236	94 633	3 258	276 005	14 121	741 518	33 761
				5,2	2,5	0,2	11,0	0,2	-2,2	-0,3	1,2
VG Annweiler am Trifels	19	1 500	20,9	4 090	177	9 425	970	29 365	1 561	75 511	9 357
				19,7	21,2	-1,0	48,3	1,2	29,0	-6,4	16,7
Annweiler am Trifels, St.	10	1 196	16,8	2 663	103	6 028	312	19 381	891	49 335	2 150
				20,9	14,4	-7,3	19,5	3,0	23,9	-2,8	25,9
VG Bad Bergzabern	40	1 998	51,4	9 255	412	30 780	945	70 843	4 161	255 185	7 505
				5,5	17,0	1,8	22,6	2,8	-0,6	2,6	0,2
Bad Bergzabern, St.	11	928	71,6	4 617	257	19 927	667	37 114	2 133	177 919	3 916
				2,8	28,5	1,8	52,3	1,5	-11,3	2,3	-5,3
Kapellen-Drusweiler	4	61	32,1	173	-	588	-	965	10	3 872	34
				36,2	x	1,4	x	13,9	-67,7	-2,8	-90,3
Schweigen-Rechtenbach	6	168	48,3	927	32	2 433	38	8 005	717	18 597	1 127
				-4,3	-3,0	-1,7	-37,7	9,7	14,0	11,8	10,2
Vorderweidenthal	4	154	35,2	584	-	1 624	-	4 409	9	12 449	14
				18,7	x	9,7	x	12,1	-82,4	10,6	-86,8
VG Edenkoben	35	1 204	42,4	6 428	234	15 300	485	50 817	2 418	113 346	4 756
				1,8	-6,8	1,6	-9,5	-3,7	-1,7	-1,5	-5,8
Burnweiler	3	69	67,3	573	10	1 393	14	4 365	83	9 950	121
				19,9	0,0	35,9	-12,5	-3,2	-1,2	5,3	-26,2
Edenkoben, St.	10	618	30,8	2 687	154	5 710	299	22 320	1 474	44 828	2 775
				4,3	20,3	8,2	14,6	-3,4	1,9	0,0	0,6
Gleisweiler	3	65	64,1	427	-	1 249	-	3 472	6	9 385	24
				-0,9	0,0	-9,4	0,0	4,4	-50,0	-1,1	-42,9
Rhodt unter Rietburg	12	239	65,1	1 637	27	4 665	88	11 410	234	31 358	702
				5,1	-3,6	1,0	-25,4	0,1	-14,3	2,7	-18,7
Weyher in der Pfalz	3	59	41,6	253	-	736	-	1 472	3	4 102	17
				-1,2	0,0	-17,8	0,0	-4,8	50,0	-7,3	21,4
VG Herxheim	5	.	.	1 456	111	2 889	224	14 730	1 367	27 413	2 605
				.	.	.	.	.	.	.	.
Herxheim bei Landau/Pfalz	4	.	.	.	.	.	.	.	.	.	.
				.	.	.	.	.	.	.	.
VG Landau-Land	38	1 053	42,5	5 411	149	13 438	312	39 558	2 556	97 481	5 176
				13,6	-8,0	1,2	-16,4	0,8	-14,5	-4,0	-13,7
Billigheim-Ingenheim	6	409	29,6	956	45	3 630	99	9 679	1 457	33 247	2 909
				-12,4	-25,0	-11,1	-35,7	-8,2	-17,7	-5,4	-6,6
Göcklingen	3	39	27,0	108	5	316	13	629	6	1 865	15
				0,0	0,0	-19,4	30,0	9,2	20,0	-2,3	50,0
Heuchelheim-Klingen	7	100	34,0	249	4	1 021	12	1 640	56	6 181	245
				-4,6	0,0	-14,1	-25,0	-16,7	-21,1	-14,5	-11,9
Ilbesheim bei Landau i. d. Pf.	5	99	32,4	334	5	963	16	2 529	34	7 184	102
				12,1	400,0	4,1	166,7	-2,6	-26,1	4,2	-20,3
Leinsweiler	9	259	78,3	2 968	62	6 081	101	18 022	631	36 255	1 221
				50,6	6,9	32,5	-5,6	9,7	-19,8	2,1	-28,7
VG Maikammer	35	1 284	57,1	8 439	137	22 009	296	67 440	1 698	165 226	3 654
				4,2	3,8	0,6	-9,5	3,8	6,9	2,3	9,6
Kirrweiler (Pfalz)	7	125	49,4	642	6	1 853	6	4 547	139	12 399	292
				-0,3	0,0	7,8	0,0	2,5	157,4	6,3	128,1
Maikammer	10	419	54,3	2 585	36	6 827	94	20 779	543	52 370	1 314
				6,9	-41,0	2,0	-47,8	5,4	12,0	5,5	13,9
Sankt Martin	18	740	60,0	5 212	95	13 329	196	42 114	1 016	100 457	2 048
				3,4	33,8	-0,9	33,3	3,2	-3,1	0,3	-0,2
VG Offenbach an der Queich	6	.	.	374	16	792	26	3 252	360	7 356	708
				.	.	.	.	.	.	.	.
Bornheim	3	52	21,7	.	-	338	-	.	-	2 223	-
				.	0,0	.	0,0	.	0,0	.	0,0

Verwaltungsbezirk	Oktober 2025							Januar - Oktober 2025			
	Be- triebe	Betten		Gäste		Übernachtungen		Gäste		Übernachtungen	
		An- gebot	Auslas- tung	ins- gesamt	Aus- länder	ins- gesamt	Aus- länder	ins- gesamt	Aus- länder	ins- gesamt	Aus- länder
	Anzahl		%	Anzahl und Veränderung zu Okt. 2024 bzw. Jan.-Okt. 2024 in %							
<b>LK Südwestpfalz</b>	110	5 473	26,1	17 449	689	42 874	1 680	152 502	10 201	372 126	22 172
				4,0	-6,3	2,4	-5,6	5,0	11,8	0,3	2,2
VG Dahrer Felsenland	64	3 074	29,1	9 816	309	26 881	888	83 048	4 519	221 502	11 538
				0,9	-13,2	-1,4	-19,4	5,7	3,9	4,8	-7,3
Bruchweiler-Bärenbach	7	124	35,9	467	-	1 335	-	2 711	20	8 237	116
				57,8	x	37,1	x	11,0	-57,4	-1,1	-53,4
Bundenthal	5	86	44,4	503	13	1 145	17	4 248	392	10 263	701
				-6,7	-13,3	-8,8	-19,0	9,5	33,3	2,9	6,7
Dahn, St.	15	1 637	33,7	6 350	256	16 541	766	51 275	3 297	132 211	8 607
				3,1	-11,1	0,1	-13,6	6,6	0,8	6,7	-8,6
Erweiler	4	101	53,6	500	9	1 624	24	3 510	141	11 691	516
				4,2	12,5	-5,4	-14,3	-6,3	-10,2	-8,8	3,2
Fischbach bei Dahn	10	188	12,5	188	5	703	22	1 852	16	6 183	78
				-30,6	0,0	-32,2	-12,0	-17,1	-59,0	-11,0	-60,4
Ludwigswinkel	8	195	15,6	321	3	915	6	3 865	204	9 856	487
				-3,3	-57,1	-7,8	-25,0	21,5	48,9	14,8	118,4
Nothweiler	3	48	.	.	.	.	.	.	.	.	.
				.	.	.	.	.	.	.	.
Rumbach	4	76	37,8	97	2	861	4	1 184	38	6 185	192
				-48,4	-50,0	-6,2	-82,6	-13,1	-24,0	-6,6	-28,9
Schönau (Pfalz)	4	166	.	.	-	.	-	.	-	.	-
				.	0,0	.	0,0	.	.	.	x
VG Hauenstein	15	605	31,7	2 653	183	5 762	379	20 559	2 581	42 510	4 592
				27,0	56,4	26,9	85,8	24,0	54,7	24,9	77,6
Hauenstein	8	449	30,4	1 999	168	4 101	353	15 595	2 240	31 699	4 072
				58,3	93,1	47,3	130,7	55,1	118,1	50,4	134,3
Hinterweidenthal	3	.	.	199	4	579	8	926	15	2 492	25
				.	.	12,2	-33,3	.	.	-34,5	-91,3
Wilgartswiesen	3	98	.	.	.	.	.	.	.	.	.
				.	.	.	.	.	.	.	.
VG Pirmasens-Land	7	161	25,7	531	15	1 240	28	4 425	167	9 578	298
				21,2	87,5	29,6	133,3	4,0	83,5	7,1	71,3
Eppenbrunn	3	86	23,9	250	4	617	12	2 448	92	5 122	200
				-11,7	0,0	11,2	0,0	-7,1	240,7	-0,9	239,0
Lemberg	4	75	27,7	281	11	623	16	1 977	75	4 456	98
				81,3	37,5	55,0	33,3	22,0	17,2	18,1	-14,8
VG Rodalben	6	766	12,9	1 163	28	2 966	48	16 960	800	45 346	2 060
				13,6	250,0	14,9	380,0	11,4	40,6	-20,6	13,0
Rodalben, St.	4	.	.	.	.	.	.	.	.	.	.
				.	.	.	.	.	.	.	.
VG Thaleischweiler-Wallhalben	7	206	27,8	961	39	1 715	64	9 616	566	17 561	975
				-21,2	-48,0	-24,1	-51,5	-0,7	0,2	-4,8	-4,1
VG Waldfishbach-Burgalben	7	425	17,2	1 173	13	2 197	77	7 744	352	17 266	699
				38,5	-61,8	18,6	-19,8	-9,5	-19,1	-13,7	-46,3
Waldfishbach-Burgalben	5	.	.	.	.	.	.	.	.	.	.
				.	.	.	.	.	.	.	.
VG Zweibrücken-Land	4	236	29,8	1 152	102	2 113	196	10 150	1 216	18 363	2 010
				-19,6	-25,5	-12,6	-12,5	-18,3	-15,8	-13,4	-14,8
<b>LK Trier-Saarburg</b>	182	17 067	28,2	45 863	10 193	144 531	37 912	380 080	107 604	1 194 930	458 345
				9,7	12,4	2,2	8,1	6,6	2,5	0,9	-2,4
VG Hermeskeil	11	2 318	5,0	1 474	185	3 450	352	13 750	1 987	32 090	6 072
				7,4	22,5	4,0	-33,7	-2,5	-1,1	-1,5	-8,4
Hermeskeil, St.	3	151	.	834	98	.	.	7 014	844	.	.
				4,4	84,9	.	.	0,2	16,6	.	.

Verwaltungsbezirk	Oktober 2025							Januar - Oktober 2025			
	Be- triebe	Betten		Gäste		Übernachtungen		Gäste		Übernachtungen	
		An- gebot	Auslas- tung	ins- gesamt	Aus- länder	ins- gesamt	Aus- länder	ins- gesamt	Aus- länder	ins- gesamt	Aus- länder
		Anzahl	%	Anzahl und Veränderung zu Okt. 2024 bzw. Jan.-Okt. 2024 in %							

noch: LK Trier-Saarburg

Reinsfeld	3	.	.	.	.	318	38	.	.	8 550	2 544
				.	.	-56,5	-86,5	.	.	-7,2	-21,4
VG Konz	24	746	33,4	3 393	578	7 486	1 281	30 664	7 911	67 510	16 754
				-2,6	-13,0	-3,7	0,2	0,1	6,3	-3,9	7,4
Konz, St.	4	208	27,4	767	134	1 710	303	7 512	2 526	17 753	5 773
				1,7	12,6	3,4	25,7	17,7	27,8	23,4	38,2
Nittel	11	300	38,1	1 509	288	3 429	671	13 956	3 197	30 456	7 166
				-7,4	-7,4	-6,4	6,0	0,0	9,4	-3,8	6,9
Wasserliesch	3	138	36,4	785	105	1 509	186	5 886	1 402	11 626	2 145
				-4,8	-24,5	-9,5	-13,5	-16,0	-10,7	-27,2	-19,3
VG Ruwer	5	234	54,5	1 694	395	3 824	729	13 122	3 471	28 608	6 991
				15,7	36,2	4,7	25,5	-4,0	-12,8	-8,2	-16,6
VG Saarburg-Kell	44	5 445	34,3	15 398	4 937	56 056	21 673	123 263	47 724	471 097	245 018
				4,8	12,8	0,8	10,3	4,2	3,1	0,1	-1,6
Kell am See	9	1 443	.	5 356	1 619	.	.	36 725	14 726	.	.
				14,8	9,6	.	.	7,3	2,0	.	.
Palzem	4	58	30,1	219	41	524	67	2 072	618	4 389	1 176
				-18,6	-29,3	-10,1	-10,7	-9,5	-12,7	0,9	14,8
Saarburg, St.	15	3 530	26,5	7 205	2 768	28 035	12 682	60 534	28 448	244 922	146 082
				-4,4	11,4	-1,9	13,4	-0,7	1,3	-2,8	-3,1
VG Schweich an der Röm. Weinstr.	84	7 509	30,1	21 332	3 434	67 885	12 670	174 938	38 383	535 632	163 495
				12,5	6,6	2,5	2,7	9,5	-0,5	0,6	-6,2
Detzem	3	63	35,7	202	45	674	143	1 854	557	5 173	1 459
				55,4	95,7	51,5	81,0	67,0	135,0	49,5	84,7
Fell	3	72	6,9	68	10	149	10	279	51	668	97
				223,8	42,9	231,1	-65,5	11,6	-30,1	59,4	-44,9
Köwerich	4	127	15,4	138	27	587	124	1 187	157	4 207	523
				3,8	145,5	16,9	82,4	12,5	38,9	9,0	44,5
Leiwien	18	2 727	59,3	13 193	2 087	48 489	9 702	86 429	21 260	326 522	123 113
				14,5	2,3	3,3	-1,0	-0,6	-11,6	-7,0	-12,0
Longuich	8	326	27,5	1 028	95	2 687	290	8 535	822	21 058	2 427
				4,3	25,0	1,4	38,1	-3,2	0,5	-2,1	4,3
Mehring	14	456	29,6	1 842	474	4 055	1 065	15 971	4 006	37 154	9 100
				5,6	10,0	-0,2	10,6	15,0	11,9	17,8	4,3
Riol	3	.	.	.	.	.	.	.	.	.	.
				.	.	.	.	.	.	.	.
Schweich, St.	6	751	9,6	1 066	194	2 167	370	14 710	2 962	34 432	7 177
				21,1	29,3	11,6	36,5	27,3	61,0	26,7	39,1
Trittenheim	15	530	19,9	1 370	324	3 167	660	16 121	5 830	37 021	13 890
				-22,9	-11,5	-21,7	-5,7	2,5	18,7	5,1	27,7
VG Trier-Land	14	815	23,8	2 572	664	5 830	1 207	24 343	8 128	59 993	20 015
				38,8	79,5	19,7	73,7	20,1	22,4	29,0	25,3
Kordel	3	65	40,7	354	97	793	177	2 720	1 155	5 951	2 545
				11,3	3,2	18,4	11,3	-6,0	1,0	-2,7	-5,0
Langsur	3	.	.	.	.	.	.	.	.	.	.
				.	.	.	.	.	.	.	.
Ralingen	3	240	.	.	.	.	.	.	.	.	.
				.	.	.	.	.	.	.	.
<b>LK Vulkaneifel</b>	<b>122</b>	<b>11 548</b>	<b>47,0</b>	<b>45 672</b>	<b>11 007</b>	<b>162 924</b>	<b>41 060</b>	<b>374 984</b>	<b>100 875</b>	<b>1 339 611</b>	<b>427 965</b>
				6,6	9,0	7,8	8,8	3,6	0,7	0,9	-1,4
VG Daun	57	3 749	40,1	13 312	1 977	45 137	6 097	118 256	21 516	391 230	67 929
				-1,5	-6,1	-0,3	-8,6	1,9	1,2	1,0	-4,2
Daun, St.	15	1 728	45,6	7 325	902	23 638	2 495	62 992	10 081	196 530	31 922
				-1,6	-4,8	1,5	-13,2	0,3	0,1	4,6	5,8
Deudesfeld	4	129	.	.	.	.	.	.	.	.	.
				.	.	.	.	.	.	.	.



Verwaltungsbezirk	Oktober 2025							Januar - Oktober 2025			
	Be- triebe	Betten		Gäste		Übernachtungen		Gäste		Übernachtungen	
		An- gebot	Auslas- tung	ins- gesamt	Aus- länder	ins- gesamt	Aus- länder	ins- gesamt	Aus- länder	ins- gesamt	Aus- länder
	Anzahl		%	Anzahl und Veränderung zu Okt. 2024 bzw. Jan.-Okt. 2024 in %							

noch: LK Vulkaneifel

Gillensfeld	5	386	18,3	819	166	2 119	624	9 520	2 277	23 300	7 126
				3,0	11,4	4,5	57,2	28,9	35,2	30,2	65,5
Schalkenmehren	7	427	58,8	2 508	291	7 527	783	21 950	2 368	66 556	6 422
				6,0	3,2	-0,5	5,8	3,4	3,4	1,1	2,9
Üdersdorf	4	69	21,1	178	54	437	124	2 243	842	5 651	2 276
				-35,3	-23,9	-32,0	-33,7	4,8	52,3	21,0	83,8
Wallenborn	3	39	20,6	148	20	241	30	1 366	400	2 520	727
				18,4	11,1	11,6	66,7	6,1	16,3	8,6	29,8
VG Gerolstein	55	4 808	.	.	.	.	.	.	.	.	.
				.	.	.	.	.	.	.	.
Birgel	3	73	37,7	378	15	826	33	4 465	421	8 089	690
				-20,6	-37,5	-15,6	-25,0	12,7	-8,1	9,2	-24,5
Birresborn	3	48	47,4	165	10	682	33	1 095	210	4 678	899
				.	.	37,8	3,1	.	.	-2,0	-11,4
Gerolstein, St.	12	1 338	28,5	4 275	873	11 430	2 946	38 453	8 564	101 647	32 817
				2,7	18,5	10,3	28,3	3,8	-1,1	1,5	-4,9
Hillesheim, St.	4	159	.	1 356	168	.	.	12 799	1 627	.	.
				-6,5	-9,2	.	.	9,6	-14,8	.	.
Jünkerath	3	193	.	.	.	.	.	.	.	.	.
				.	.	.	.	.	.	.	.
Lissendorf	3	.	.	.	.	.	.	.	.	.	.
				.	.	.	.	.	.	.	.
Stadtkyll	6	2 075	38,6	5 959	2 789	24 010	12 501	41 619	22 748	189 295	122 030
				-2,5	-1,2	-6,9	3,1	-2,7	-4,9	-2,2	-2,5
Üxheim	3	98	.	.	.	.	.	.	.	.	.
				.	0,0	.	0,0	.	0,0	.	0,0
VG Kelberg	10	2 991	.	.	.	.	.	.	.	.	.
				.	.	.	.	.	.	.	.
Kelberg	5	104	28,1	257	28	878	66	1 923	134	6 733	509
				6,6	154,5	23,0	78,4	-5,3	-15,2	-13,2	-10,9
<b>LK Westerwaldkreis</b>	83	7 557	29,5	26 589	1 854	66 770	4 719	264 342	22 424	675 162	51 674
				-0,6	-11,0	2,5	-4,2	-3,2	-8,0	0,8	-9,6
VG Bad Marienberg (Ww.)	14	921	37,3	4 617	263	10 299	984	40 194	2 903	87 486	9 313
				8,2	25,2	11,6	62,1	0,4	5,1	-0,8	-5,7
Bad Marienberg (Ww.), St.	11	795	39,6	4 286	239	9 456	913	36 660	2 299	79 913	7 817
				10,5	33,5	10,5	67,8	2,4	-4,4	1,4	-12,8
VG Hachenburg	16	1 395	30,7	3 174	168	12 835	558	29 888	2 083	127 759	5 662
				12,6	-24,0	15,3	-35,6	10,2	-7,9	15,5	-26,4
Hachenburg, St.	5	508	62,9	1 872	67	9 586	187	14 150	832	91 624	1 894
				18,3	-49,2	18,6	-47,0	8,6	-8,5	19,1	-8,6
VG Höhr-Grenzhausen	6	695	61,5	6 398	570	12 832	1 217	57 516	5 967	108 977	11 513
				-2,0	-9,8	-2,6	4,6	0,4	-1,7	2,1	2,1
Höhr-Grenzhausen, St.	5	.	.	.	.	.	.	.	.	.	.
				.	.	.	.	.	.	.	.
VG Montabaur	18	1 174	41,5	6 922	423	14 603	758	60 416	5 500	126 820	8 162
				9,2	-24,9	2,6	-28,0	-3,5	-13,1	-3,4	-17,8
Montabaur, St.	7	414	59,0	3 726	129	7 326	238	33 548	2 409	67 441	3 285
				8,9	-48,4	4,1	-57,3	1,9	-7,4	1,7	-22,5
VG Rennerod	8	1 321	23,5	2 642	33	9 312	59	39 572	1 183	143 031	4 202
				-12,6	22,2	-3,7	-25,3	-9,1	-14,2	-3,4	-24,7
Rennerod, St.	3	30	.	.	.	.	.	.	.	.	.
				.	0,0	.	0,0	.	x	.	x

Verwaltungsbezirk	Oktober 2025							Januar - Oktober 2025			
	Be- triebe	Betten		Gäste		Übernachtungen		Gäste		Übernachtungen	
		An- gebot	Auslas- tung	ins- gesamt	Aus- länder	ins- gesamt	Aus- länder	ins- gesamt	Aus- länder	ins- gesamt	Aus- länder
	Anzahl		%	Anzahl und Veränderung zu Okt. 2024 bzw. Jan.-Okt. 2024 in %							

**noch: LK Westerwaldkreis**

VG Selters (Ww.)	6	1 070	3,2	444	25	1 012	47	8 776	390	23 542	905
				-9,9	31,6	-4,4	27,0	-4,5	-20,1	11,4	-25,9
VG Wallmerod	3	.	.	.	.	.	.	.	.	.	.
				.	.	.	.	.	.	.	.
VG Westerburg	7	677	15,4	1 225	89	3 123	146	16 382	1 390	30 988	2 417
				-41,1	-40,7	-19,1	-45,3	-17,9	-20,7	-9,7	-10,1
Westerburg, St.	5	.	.	.	.	.	.	.	.	.	.
				.	.	.	.	.	.	.	.
VG Wirges	3	152	21,4	268	136	975	522	2 965	1 621	10 631	6 478
				-5,3	-4,2	.	.	-31,7	-20,5	.	.
<b>Rheinland-Pfalz</b>	3 142	218 883	33,7	861 905	141 389	2 214 165	369 537	7 807 279	1 528 468	20 112 038	4 275 153
				3,4	5,5	1,4	3,3	2,3	0,7	1,3	-1,3

## Impressum

---

Herausgeber:  
Statistisches Landesamt Rheinland-Pfalz  
Mainzer Straße 14-16  
56130 Bad Ems

Telefon: 02603 71-0

E-Mail: [poststelle@statistik.rlp.de](mailto:poststelle@statistik.rlp.de)  
Internet: [www.statistik.rlp.de](http://www.statistik.rlp.de)

Kostenfreier Download im Internet: <https://www.statistik.rlp.de/publikationen/berichte>

---

© Statistisches Landesamt Rheinland-Pfalz · Bad Ems · 2025

Vervielfältigung und Verbreitung, auch auszugsweise, mit Quellenangabe gestattet.