



Rheinland-Pfalz

STATISTISCHES LANDESAMT

2025

STATISTISCHE BERICHTE



Gewerbeanzeigen im Oktober 2025

Ergebnisse der Gewerbeanzeigenstatistik

Zeichenerklärungen

0	Zahl ungleich Null, Betrag jedoch kleiner als die Hälfte von 1 in der letzten ausgewiesenen Stelle
-	nichts vorhanden
.	Zahl unbekannt oder geheim
x	Nachweis nicht sinnvoll
...	Zahl fällt später an
/	keine Angabe, da Zahl nicht sicher genug
()	Aussagewert eingeschränkt, da Zahl statistisch unsicher
D	Durchschnitt
p	vorläufig
r	revidiert
s	geschätzt

Für die Abgrenzung von Größenklassen wird im Allgemeinen anstelle einer ausführlichen Beschreibung „50 bis unter 100“ die Darstellungsform „50 – 100“ verwendet.

Einzelwerte in Tabellen werden im Allgemeinen ohne Rücksicht auf die Endsumme gerundet.

Inhalt

Seite

Informationen zur Statistik	4
--	----------

Glossar	5
----------------------	----------

Tabellen

T 1	Gewerbeanmeldungen im Oktober 2025 nach Wirtschaftszweigen	9
T 2	Gewerbeabmeldungen im Oktober 2025 nach Wirtschaftszweigen	10
T 3	Gewerbeanmeldungen im Oktober 2025 nach Verwaltungsbezirken	12
T 4	Gewerbeabmeldungen im Oktober 2025 nach Verwaltungsbezirken	13
T 5	Neugründungen sowie Gewerbetreibende im Oktober 2025 nach Wirtschaftszweigen	15
T 6	Vollständige Aufgaben sowie Gewerbetreibende im Oktober 2025 nach Wirtschaftszweigen	16
T 7	Neugründungen sowie Gewerbetreibende im Oktober 2025 nach Art der Niederlassung, Rechtsform, Einzelunternehmen nach Geschlecht und Staatsangehörigkeit	17
T 8	Vollständige Aufgaben sowie Gewerbetreibende im Oktober 2025 nach Art der Niederlassung, Rechtsform, Einzelunternehmen nach Geschlecht und Staatsangehörigkeit	18

Grafiken

G 1	Gewerbean- und -abmeldungen mit Neuerrichtungen und Aufgaben im Jahresüberblick	8
G 2	Gewerbeanmeldungen im Oktober 2025 nach Wirtschaftszweigabschnitten	11
G 3	Gewerbeabmeldungen im Oktober 2025 nach Wirtschaftszweigabschnitten	11
G 4	Neuerrichtungen und Aufgaben im Oktober 2025 nach Verwaltungsbezirken	14
G 5	Neugründungen im Oktober 2025 nach ausgewählten Staatsangehörigkeiten von Einzelunternehmern/-innen	17
G 6	Vollständige Aufgaben im Oktober 2025 nach ausgewählten Staatsangehörigkeiten von Einzelunternehmern/-innen	18

Informationen zur Statistik

Ziel der Statistik

Die Gewerbeanzeigenstatistik dient als unentbehrliche Informationsgrundlage für die Wirtschafts-, Wettbewerbs- und Strukturpolitik. Sie stellt Informationen über die Aufnahme und Beendigung gewerblicher Tätigkeiten und deren Anlässe bereit. Dies sind zum einen Angaben über die Gesamtheit der Gewerbemeldungen und zum anderen umfassende Angaben über die gemeldeten gewerblichen Gründungen und Stilllegungen.

Rechtsgrundlage

Die Rechtsgrundlagen der Gewerbeanzeigenstatistik sind § 14 Abs. 13 der Gewerbeordnung (GewO), in der Fassung der Bekanntmachung vom 22.02.1999 (BGBl. I S. 202), zuletzt geändert durch Artikel 2 des Gesetzes vom 28. November 2014 (BGBl. I S. 1802), sowie die Verordnung zur Ausgestaltung des Gewerbeanzeigenverfahrens (Gewerbeanzeigenverordnung – GewAnzV) des Bundesministeriums für Wirtschaft und Energie vom 22. Juli 2014. Letztere ist am 1. Januar 2015 in Kraft getreten.

Erhebungsumfang

Die Gewerbeanzeigenstatistik ist eine Sekundärerhebung. Die Datengrundlage bilden die in einem Monat bei den zuständigen Behörden erstatteten Gewerbeanzeigen. Gewerbeanzeigen sind gemäß § 14 Abs. 1 GewO von allen natürlichen und juristischen Personen bei Aufnahme, Änderung oder Aufgabe eines stehenden Gewerbes, einer Zweigniederlassung oder einer unselbständigen Zweigstelle zu tätigen. Auskunftspflichtig zur Gewerbeanzeigenstatistik sind die Gewerbetreibenden. Diese kommen ihrer Auskunftspflicht nach, indem sie die Gewerbeanzeige erstatten.

Die Gewerbeanzeigenstatistik ist darüber hinaus eine Vollerhebung. Nicht in die Statistik einbezogen sind allerdings die Freien Berufe, die Urproduktion (Land- und Forstwirtschaft, Bergbau und Gewinnung von Steinen und Erden) und die Erbringung von Finanz- und Versicherungsdienstleistungen, da diese Bereiche nicht der Gewerbeordnung unterliegen. Nicht berücksichtigt wird ferner das Reisegewerbe, weil die in diesem Bereich tätigen Unternehmen in der Regel mehrere Gewerbemeldungen abgeben.

Erhebungsdurchführung

Die zuständigen Behörden, d. h. die Gewerbeämter und die Starterzentren der IHK und HWK, liefern seit Januar 2017 die bei Ihnen erstatteten Gewerbeanzeigen unter Nutzung einer Zentralen Pflege- und Verteilerplattform (ZPV) als Web-Portal an die Gesellschaft für Kommunikation und Wissenstransfer mbH (KommWis) in Mainz. Von dort werden die Meldungen an das Statistische Landesamt kontinuierlich weitergeleitet und dem zuständigen Fachbereich zur Aufbereitung der Gewerbeanzeigenstatistik zur Verfügung gestellt.

Berichtszeitraum/-Zeitpunkt und Periodizität

Die Gewerbeanzeigenstatistik wird monatlich erstellt. Die monatlichen Ergebnisse stehen ca. zwei bis zweieinhalb Monate nach Ablauf eines Monats zur Verfügung. Das Jahresergebnis liegt dementsprechend ca. Mitte März des Folgejahres vor.

Erhebungsmerkmale

Die Erhebungsmerkmale der Gewerbeanzeigenstatistik umfassen im Wesentlichen die angemeldete Tätigkeit, die Angabe Haupt- oder Nebenerwerb, das Datum des Beginns der angemeldeten Tätigkeit, die Art des angemeldeten Betriebes, die Zahl der bei Geschäftsaufnahme tätigen Personen nach Voll- und Teilzeit, die Angabe Hauptniederlassung, Zweigniederlassung oder Zweigstelle, den Grund der Gewerbeanzeige und das Datum der Erstattung der Gewerbeanzeige sowie die personenbezogenen Merkmale Geschlecht und Staatsangehörigkeit

Regionale Ebene

Die Ergebnisse werden in dieser Veröffentlichung bis auf Kreisebene nachgewiesen. Ergebnisse in tieferer regionaler Gliederung können auf Anfrage bereitgestellt werden.

Vergleichbarkeit / Klassifikationen

Die Ergebnisse dieser Veröffentlichung nach Wirtschaftszweigen sind nach der aktuell gültigen Klassifikation der Wirtschaftszweige gegliedert, d. h. auf Basis der WZ 2008. Eine Vergleichbarkeit mit Ergebnissen früherer Jahre, die nach einer älteren Klassifikation der Wirtschaftszweige (WZ 1993, WZ 2003) gegliedert sind, ist nur mit Einschränkungen bzw. gar nicht möglich. Der Wirtschaftszweig ist in der Gewerbeanzeigenstatistik nur bis auf die Ebene des Dreistellers durchgängig verfügbar.

Glossar

Aufgabe eines Gewerbes

Erfolgt entweder durch vollständige Aufgabe oder durch Umwandlung.

Betriebsaufgabe

Aufgabe eines Gewerbebetriebes mit einer erwarteten größeren wirtschaftlichen Bedeutung. Sie kann durch eine juristische Person, eine Gesellschaft ohne Rechtspersönlichkeit (Personengesellschaft) oder eine natürliche Person erfolgen. Bei einer natürlichen Person, die eine Hauptniederlassung abmeldet, ist Voraussetzung, dass sie entweder in das Handelsregister eingetragen war oder aber eine Handwerkskarte besitzt oder zuletzt mindestens einen Arbeitnehmer beschäftigt hat.

Betriebsgründung

Gründung eines Betriebes mit einer erwarteten größeren wirtschaftlichen Bedeutung. Sie kann durch eine juristische Person, eine Gesellschaft ohne Rechtspersönlichkeit (Personengesellschaft) oder eine natürliche Person erfolgen. Bei einer natürlichen Person, die eine Hauptniederlassung anmeldet, ist Voraussetzung, dass sie entweder in das Handelsregister eingetragen ist oder aber eine Handwerkskarte besitzt oder mindestens einen Arbeitnehmer beschäftigt.

Fortzug eines Gewerbes

Verlagerung des Betriebes aus dem Bezirk des nachweisenden Gewerbeamtes.

Gewerbe

Nicht sozialwidrige, selbstständige, auf Dauer und Gewinnerzielung angelegte sowie im eigenen Namen und auf eigene Rechnung ausgeübte Tätigkeit. Nicht zum Gewerbe zählen u. a. die Urproduktion (z. B. Land- und Forstwirtschaft oder Bergbau), die freien Berufe und die Verwaltung des eigenen Vermögens.

Gewerbeabmeldung

Eine Gewerbeabmeldung betrifft die Aufgabe, den Fortzug oder die Übergabe einer Hauptniederlassung, einer Zweigniederlassung oder einer Zweigstelle eines Gewerbes. Anzeigepflichtige Gewerbebetreibende sind Einzelgewerbebetreibende (d. h. natürliche Personen), geschäftsführende Gesellschafter von Personengesellschaften und juristische Personen, wobei juristische Personen ihrer Gewerbeanzeigepflicht durch Handeln ihres Vertretungsberechtigten nachkommen.

Gewerbebeanmeldung

Eine Gewerbebeanmeldung betrifft die Neuerrichtung, den Zuzug oder die Übernahme einer Hauptniederlassung, einer Zweigniederlassung oder einer Zweigstelle eines Gewerbes. Anzeigepflichtige Gewerbebetreibende sind Einzelgewerbebetreibende (d. h. natürliche Personen), geschäftsführende Gesellschafter von Personengesellschaften und juristische Personen, wobei juristische Personen ihrer Gewerbeanzeigepflicht durch Handeln ihres Vertretungsberechtigten nachkommen.

Gewerbeanzeige

Eine Gewerbeanzeige hat eine Gewerbebeanmeldung, eine Gewerbeummeldung oder eine Gewerbeabmeldung zum Gegenstand. Es besteht eine Anzeigepflicht.

Hauptniederlassung

Mittelpunkt des Geschäftsverkehrs eines Betriebes, der sich bei Personengesellschaften (KG, OHG, GmbH & Co. KG, GbR, GmbH & Co. OHG u.a.) und juristischen Personen am Sitz des Unternehmens befindet. Eine Hauptniederlassung liegt auch dann vor, wenn daneben keine Zweigniederlassung oder unselbständige Zweigstelle betrieben wird.

Neuerrichtung eines Gewerbes

Erfolgt entweder durch Neugründung oder durch Umwandlung.

Neugründung eines Gewerbes

Entweder eine Betriebsgründung oder eine sonstige Neugründung.

Sonstige Neugründung

Gründung eines Kleinunternehmens oder eines Nebenerwerbsbetriebes. Bei der Gründung eines Kleinunternehmens gründet ein Nichtkaufmann eine Hauptniederlassung. Diese ist nicht im Handelsregister eingetragen, besitzt keine Handwerkskarte und beschäftigt keine Arbeitnehmer.

Sonstige Stilllegung

Eine sonstige Stilllegung ist die Aufgabe eines Kleinunternehmens oder eines Nebenerwerbsbetriebes. Bei der Aufgabe eines Kleinunternehmens gibt ein Nichtkaufmann eine Hauptniederlassung vollständig auf. Diese war nicht im Handelsregister eingetragen, hat keine Handwerkskarte besessen und keine Arbeitnehmer beschäftigt.

Unselbständige Zweigstelle

Feste örtliche Anlagen oder Einrichtungen, die der Ausübung eines stehenden Gewerbes dienen (z.B. ein Auslieferungslager), jedoch nicht die Bedingungen einer Zweigniederlassung erfüllen.

Vollständige Aufgabe

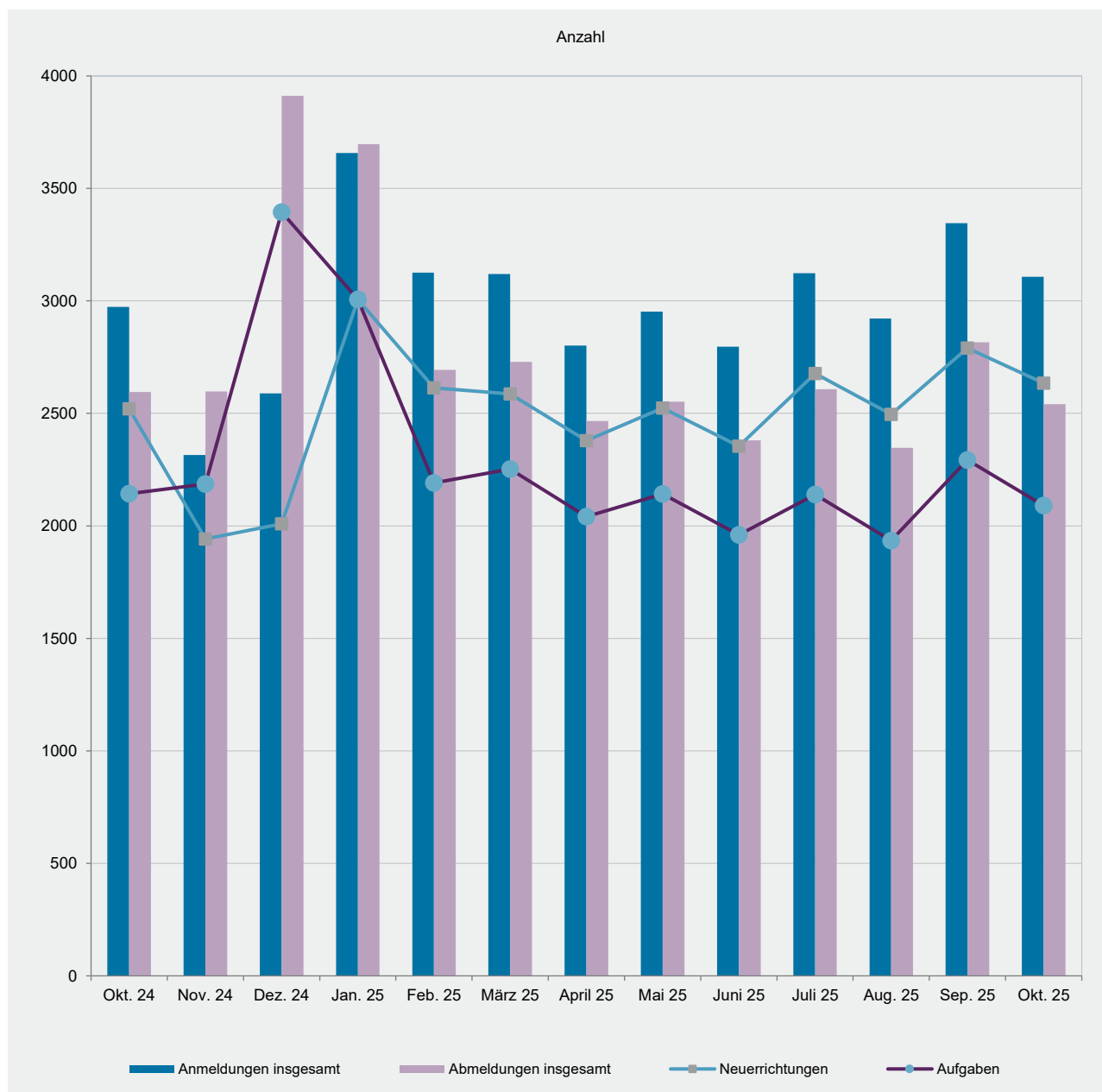
Entweder eine Betriebsaufgabe oder eine sonstige Stilllegung.

Zuzug eines Gewerbes

Verlagerung des Betriebes in den Bereich einer anderen Meldebehörde.

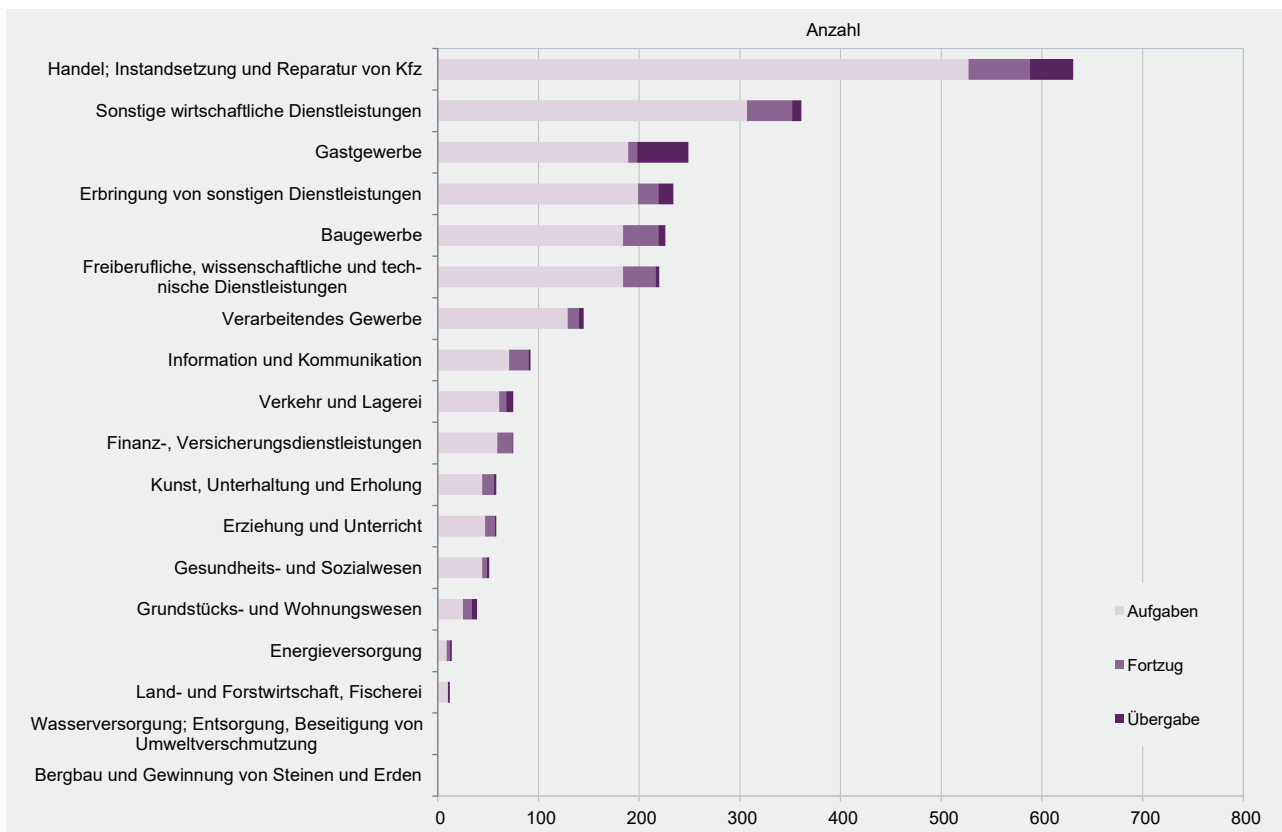
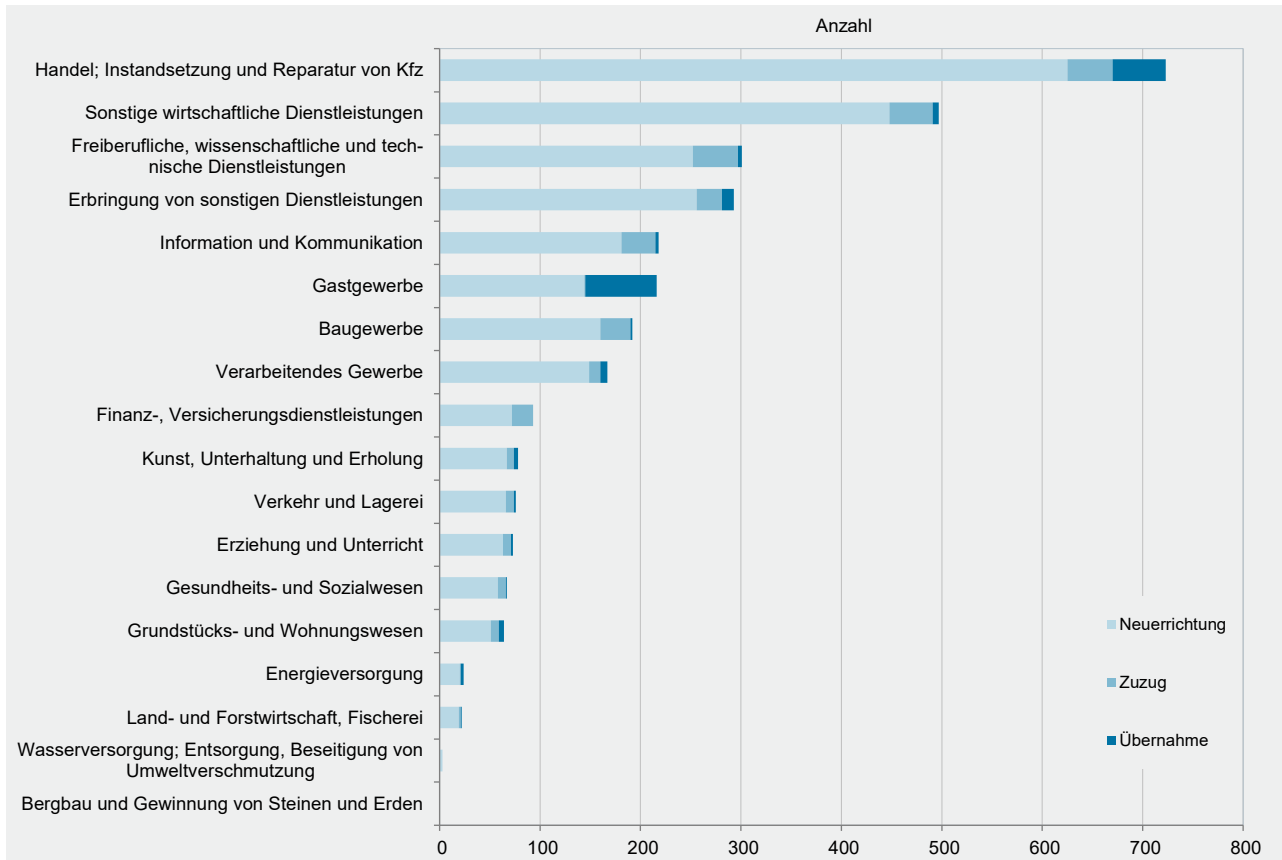
Zweigniederlassung

Betriebe mit selbständiger Organisation, selbständigen Betriebsmitteln und gesonderter Buchführung, dessen Leiter Geschäfte selbständig abzuschließen und durchzuführen befugt ist.



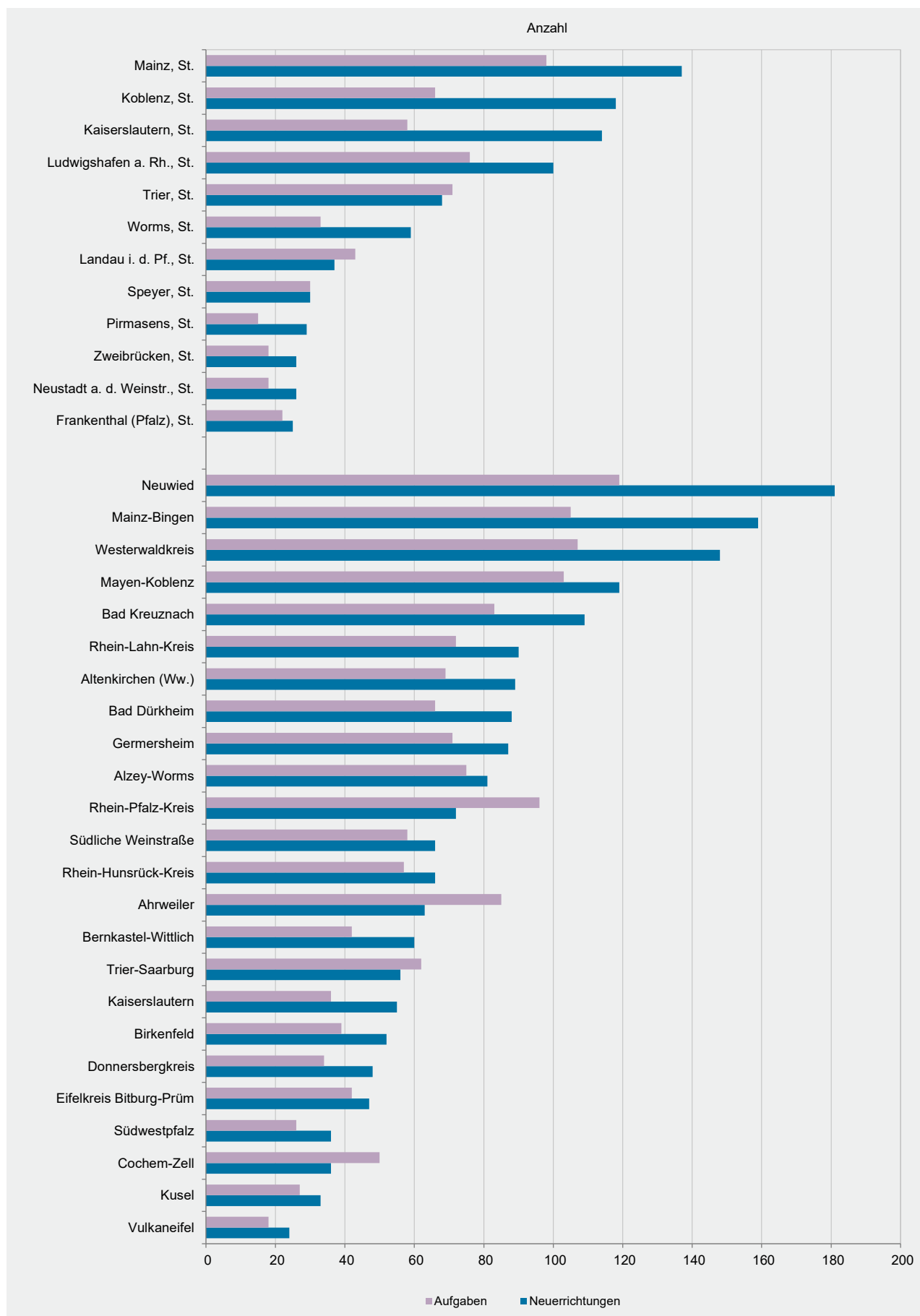
WZ 2008	Wirtschaftszweig	Anmeldungen im Okt. 2025				Veränderung zum Sep. 2025			
		ins- gesamt	davon			ins- gesamt	davon		
			Neuer- richtung	Zuzug	Über- nahme		Neuer- richtung	Zuzug	Über- nahme
		Anzahl				%			
A	Land- und Forstwirtschaft, Fischerei	22	19	2	1	0,0	18,8	0,0	-75,0
B	Bergbau und Gewinnung von Steinen und Erden	-	-	-	-	0,0	0,0	0,0	0,0
C	Verarbeitendes Gewerbe	167	149	11	7	-12,6	-10,8	-31,3	-12,5
darunter									
10	Herstellung von Nahrungs- und Futtermitteln	22	19	-	3	10,0	11,8	0,0	0,0
11	Getränkeherstellung	-	-	-	-	x	x	0,0	0,0
13	Herstellung von Textilien	7	4	3	-	-30,0	-50,0	50,0	0,0
14	Herstellung von Bekleidung	6	6	-	-	-45,5	-33,3	x	0,0
16	Herstellung von Holz-, Flecht-, Korb- und Korkwaren (ohne Möbel)	7	6	-	1	-58,8	-60,0	x	0,0
18	Herstellung von Druckerzeugnissen; Vervielfältigung von Ton-, Bild- und Datenträgern	14	14	-	-	-39,1	-26,3	x	0,0
25	Herstellung von Metallerezeugnissen	11	8	2	1	0,0	-27,3	x	x
26	Herstellung von Datenverarbeitungsgeräten, elektrischen und optischen Erzeugnissen	11	9	2	-	x	x	x	0,0
27	Herstellung von elektrischen Ausrüstungen	1	1	-	-	x	x	0,0	0,0
28	Maschinenbau	6	6	-	-	50,0	x	x	x
29	Herstellung von Kraftwagen u. Kraftwagenteilen	1	-	1	-	-50,0	x	x	0,0
31	Herstellung von Möbeln	1	1	-	-	0,0	x	x	0,0
D	Energieversorgung	24	20	1	3	100,0	66,7	x	x
E	Wasserversorgung; Entsorgung, Beseitigung von Umweltverschmutzung	3	3	-	-	200,0	200,0	0,0	0,0
F	Baugewerbe	192	160	30	2	-14,3	-13,0	-11,8	-66,7
G	Handel; Instandsetzung und Reparatur von Kfz	723	625	45	53	-3,2	1,8	-39,2	-10,2
darunter									
45	Kfz-Handel; Instandsetzung u. Reparatur von Kfz	86	76	6	4	-11,3	-6,2	-50,0	0,0
46	Handelsvermittlung und Großhandel (ohne Kfz)	97	86	5	6	-39,8	-35,8	-72,2	-33,3
47	Einzelhandel (ohne Kfz)	540	463	34	43	10,4	16,0	-22,7	-6,5
H	Verkehr und Lagerei	76	66	8	2	-20,0	-14,3	-20,0	-75,0
darunter									
49	Landverkehr und Transport in Rohrfernleitungen	37	32	4	1	-28,8	-22,0	-42,9	-75,0
53	Post-, Kurier- und Expressdienste	19	16	2	1	0,0	-11,1	x	0,0
I	Gastgewerbe	216	144	1	71	3,3	9,1	-75,0	-2,7
55	Beherbergung	24	17	-	7	-7,7	-22,7	0,0	75,0
56	Gastronomie	192	127	1	64	4,9	15,5	-75,0	-7,2
J	Information und Kommunikation	218	181	34	3	36,3	31,2	54,5	x
darunter									
58	Verlagswesen	9	9	-	-	28,6	28,6	0,0	0,0
61	Telekommunikation	8	5	-	3	x	400,0	0,0	x
62	Erbringung von Dienstleistungen der Informationstechnologie	117	94	23	-	20,6	14,6	53,3	0,0
63	Informationsdienstleistungen	54	49	5	-	217,6	226,7	150,0	0,0
K	Finanz-, Versicherungsdienstleistungen	93	72	21	-	-25,0	-28,0	-4,5	x
darunter									
66	Mit Finanz- und Versicherungsdienstleistungen verbundene Tätigkeiten	70	50	20	-	-30,7	-37,5	0,0	x
L	Grundstücks- und Wohnungswesen	64	51	8	5	-11,1	-19,0	60,0	25,0
M	Freiberufliche, wissenschaftliche und technische Dienstleistungen	301	252	45	4	-9,1	-8,7	-8,2	-33,3
darunter									
70	Verwaltung und Führung von Unternehmen; Unternehmensberatung	59	45	13	1	20,4	9,8	62,5	x
73	Werbung und Marktforschung	93	83	10	-	-7,9	-3,5	-9,1	x
N	Sonstige wirtschaftliche Dienstleistungen	497	448	43	6	-19,7	-19,4	-15,7	-50,0
darunter									
77	Vermietung von beweglichen Sachen	30	27	3	-	-26,8	-25,0	-25,0	x
78	Vermietung und Überlassung von Arbeitskräften	9	6	3	-	-25,0	-40,0	50,0	0,0
79	Reisebüros, -veranstalter und sonstige Reservierungsdienstleistungen	10	10	-	-	-52,4	-50,0	x	0,0
81	Gebäudebetreuung; Garten- und Landschaftsbau	261	232	25	4	-16,3	-17,7	0,0	-20,0
P	Erziehung und Unterricht	73	63	8	2	-18,9	-18,2	-20,0	-33,3
Q	Gesundheits- und Sozialwesen	67	58	8	1	9,8	9,4	14,3	0,0
R	Kunst, Unterhaltung und Erholung	78	67	7	4	-13,3	-10,7	-36,4	0,0
S	Erbringung von sonstigen Dienstleistungen	293	256	25	12	-1,3	2,4	-21,9	-20,0
Sonstige Tätigkeiten									
Insgesamt		3 107	2 634	297	176	-7,1	-5,6	-14,9	-14,1

WZ 2008	Wirtschaftszweig	Abmeldungen im Okt. 2025				Veränderung zum Sep. 2025			
		ins- gesamt	davon			ins- gesamt	davon		
			Aufgabe	Fortzug	Über- gabe		Aufgabe	Fortzug	Über- gabe
		Anzahl				%			
A	Land- und Forstwirtschaft, Fischerei	12	10	-	2	33,3	66,7	x	100,0
B	Bergbau und Gewinnung von Steinen und Erden	-	-	-	-	0,0	0,0	0,0	0,0
C	Verarbeitendes Gewerbe	145	129	11	5	-7,1	10,3	-31,3	-78,3
	darunter								
10	Herstellung von Nahrungs- und Futtermitteln	8	6	-	2	-68,0	-57,1	0,0	-81,8
11	Getränkeherstellung	4	3	-	1	300,0	200,0	0,0	x
13	Herstellung von Textilien	17	15	2	-	88,9	66,7	x	0,0
14	Herstellung von Bekleidung	13	13	-	-	18,2	62,5	x	x
16	Herstellung von Holz-, Flecht-, Korb- und Korkwaren (ohne Möbel)	4	3	1	-	-42,9	-25,0	0,0	x
18	Herstellung von Druckerzeugnissen; Vervielfältigung von Ton-, Bild- und Datenträgern	19	17	2	-	72,7	142,9	-50,0	0,0
25	Herstellung von Metallerezeugnissen	18	16	2	-	50,0	77,8	x	x
26	Herstellung von Datenverarbeitungsgeräten, elektrischen und optischen Erzeugnissen	12	8	3	1	x	300,0	x	x
27	Herstellung von elektrischen Ausrüstungen	3	2	1	-	200,0	100,0	x	0,0
28	Maschinenbau	2	2	-	-	-71,4	-66,7	x	0,0
29	Herstellung von Kraftwagen u. Kraftwagenteilen	1	1	-	-	0,0	x	0,0	x
31	Herstellung von Möbeln	2	2	-	-	x	x	0,0	0,0
D	Energieversorgung	14	9	3	2	-12,5	-18,2	-25,0	100,0
E	Wasserversorgung; Entsorgung, Beseitigung von Umweltverschmutzung	1	1	-	-	-66,7	-50,0	0,0	x
F	Baugewerbe	226	184	35	7	3,7	0,0	34,6	-12,5
G	Handel; Instandsetzung und Reparatur von Kfz	631	527	61	43	-6,7	-6,9	3,4	-15,7
	darunter								
45	Kfz-Handel; Instandsetzung u. Reparatur von Kfz	82	66	13	3	1,2	1,5	18,2	-40,0
46	Handelsvermittlung und Großhandel (ohne Kfz)	118	98	14	6	-28,0	-30,0	0,0	-40,0
47	Einzelhandel (ohne Kfz)	431	363	34	34	0,0	0,6	0,0	-5,6
H	Verkehr und Lagerei	75	61	7	7	-24,2	-28,2	-30,0	75,0
	darunter								
49	Landverkehr und Transport in Rohrfernleitungen	34	29	4	1	-49,3	-49,1	-42,9	-66,7
53	Post-, Kurier- und Expressdienste	21	18	1	2	90,9	80,0	0,0	x
I	Gastgewerbe	249	189	9	51	18,6	14,5	125,0	24,4
55	Beherbergung	23	17	-	6	21,1	0,0	0,0	200,0
56	Gastronomie	226	172	9	45	18,3	16,2	125,0	15,4
J	Information und Kommunikation	92	71	19	2	-17,1	-23,7	18,8	0,0
	darunter								
58	Verlagswesen	8	7	1	-	33,3	40,0	0,0	0,0
61	Telekommunikation	1	1	-	-	-80,0	-80,0	0,0	0,0
62	Erbringung von Dienstleistungen der Informationstechnologie	53	40	11	2	-23,2	-29,8	10,0	0,0
63	Informationsdienstleistungen	16	15	1	-	100,0	114,3	0,0	0,0
K	Finanz-, Versicherungsdienstleistungen	75	59	15	1	-26,5	-20,3	-40,0	-66,7
	darunter								
66	Mit Finanz- und Versicherungsdienstleistungen verbundene Tätigkeiten	68	53	14	1	-22,7	-18,5	-33,3	-50,0
L	Grundstücks- und Wohnungswesen	39	25	9	5	-33,9	-41,9	-25,0	25,0
M	Freiberufliche, wissenschaftliche und technische Dienstleistungen	220	184	32	4	-16,3	-14,4	-23,8	-33,3
	darunter								
70	Verwaltung und Führung von Unternehmen; Unternehmensberatung	52	39	11	2	20,9	-2,5	266,7	x
73	Werbung und Marktforschung	64	56	8	-	-36,6	-35,6	-27,3	x
N	Sonstige wirtschaftliche Dienstleistungen	361	307	45	9	-19,2	-18,4	-29,7	28,6
	darunter								
77	Vermietung von beweglichen Sachen	25	23	1	1	8,7	21,1	-75,0	x
78	Vermietung und Überlassung von Arbeitskräften	7	5	1	1	-30,0	-44,4	0,0	x
79	Reisebüros, -veranstalter und sonstige Reservierungsdienstleistungen	10	9	1	-	0,0	28,6	-66,7	0,0
81	Gebäudebetreuung; Garten- und Landschaftsbau	187	158	24	5	-12,6	-13,2	-20,0	150,0
P	Erziehung und Unterricht	58	47	10	1	-20,5	-20,3	-16,7	-50,0
Q	Gesundheits- und Sozialwesen	51	44	5	2	21,4	22,2	0,0	100,0
R	Kunst, Unterhaltung und Erholung	58	44	12	2	-33,3	-25,4	-42,9	-71,4
S	Erbringung von sonstigen Dienstleistungen	234	199	20	15	-4,5	-1,5	-39,4	50,0
	Sonstige Tätigkeiten	-	-	-	-	0,0	0,0	0,0	0,0
	Insgesamt	2 541	2 090	293	158	-9,8	-8,9	-16,5	-8,1



Verwaltungsbereich	Anmeldungen im Okt. 2025				Veränderung zum Sep. 2025			
	ins- gesamt	davon			ins- gesamt	davon		
		Neuer- richtung	Zuzug	Über- nahme		Neuer- richtung	Zuzug	Über- nahme
	Anzahl				%			
Frankenthal (Pfalz), St.	32	25	2	5	0,0	4,2	100,0	-28,6
Kaiserslautern, St.	128	114	6	8	120,7	111,1	100,0	x
Koblenz, St.	138	118	7	13	20,0	29,7	-30,0	-7,1
Landau i. d. Pf., St.	45	37	5	3	12,5	15,6	-28,6	200,0
Ludwigshafen a. Rh., St.	114	100	10	4	-8,8	-11,5	100,0	-42,9
Mainz, St.	155	137	12	6	-8,8	-7,4	-20,0	-14,3
Neustadt a. d. Weinstr., St.	37	26	1	10	15,6	4,0	-66,7	150,0
Pirmasens, St.	32	29	3	-	-22,0	-14,7	-50,0	x
Speyer, St.	30	30	-	-	-33,3	-18,9	x	x
Trier, St.	75	68	3	4	-20,2	-8,1	0,0	-76,5
Worms, St.	71	59	5	7	14,5	15,7	150,0	-22,2
Zweibrücken, St.	30	26	4	-	30,4	23,8	300,0	x
Ahrweiler	83	63	13	7	-33,6	-38,8	8,3	-30,0
Altenkirchen (Ww.)	97	89	7	1	-4,9	0,0	0,0	-83,3
Alzey-Worms	93	81	7	5	-42,9	-39,1	-68,2	-37,5
Bad Dürkheim	101	88	8	5	-1,0	15,8	-57,9	-28,6
Bad Kreuznach	133	109	15	9	23,1	12,4	114,3	125,0
Bernkastel-Wittlich	71	60	5	6	-6,6	-13,0	0,0	200,0
Birkenfeld	60	52	5	3	-6,3	-3,7	-16,7	-25,0
Cochern-Zell	39	36	1	2	-53,0	-48,6	-85,7	-66,7
Donnersbergkreis	56	48	7	1	24,4	20,0	40,0	x
Eifelkreis Bitburg-Prüm	61	47	4	10	10,9	2,2	33,3	66,7
Germersheim	103	87	7	9	-8,8	-10,3	-36,4	80,0
Kaiserslautern	65	55	7	3	-38,1	-36,0	-50,0	-40,0
Kusel	39	33	6	-	-13,3	-15,4	200,0	x
Mainz-Bingen	185	159	18	8	3,9	11,2	-25,0	-27,3
Mayen-Koblenz	141	119	14	8	-21,7	-23,2	-30,0	60,0
Neuwied	205	181	19	5	10,2	13,1	18,8	-50,0
Rhein-Hunsrück-Kreis	87	66	16	5	24,3	10,0	77,8	400,0
Rhein-Lahn-Kreis	113	90	14	9	5,6	-1,1	27,3	80,0
Rhein-Pfalz-Kreis	94	72	18	4	-21,7	-23,4	-10,0	-33,3
Südliche Weinstraße	79	66	9	4	-21,8	-16,5	-52,6	33,3
Südwestpfalz	39	36	1	2	-45,1	-36,8	-88,9	-60,0
Trier-Saarburg	74	56	13	5	-16,9	-12,5	-13,3	-50,0
Vulkaneifel	27	24	1	2	-34,1	-29,4	-66,7	-50,0
Westerwaldkreis	175	148	24	3	-2,2	-2,0	14,3	-57,1
Rheinland-Pfalz	3 107	2 634	297	176	-7,1	-5,6	-14,9	-14,1
kreisfreie Städte	887	769	58	60	6,0	9,2	-6,5	-15,5
Landkreise	2 220	1 865	239	116	-11,5	-10,6	-16,7	-13,4
Industrie- und Handelskammer								
Kammerbezirk Koblenz	1 271	1 071	135	65	-3,6	-4,5	7,1	-9,7
Kammerbezirk Pfalz	1 024	872	94	58	-6,7	-4,0	-28,2	-1,7
Kammerbezirk Rheinhessen	504	436	42	26	-12,0	-8,2	-33,3	-25,7
Kammerbezirk Trier	308	255	26	27	-13,2	-11,1	-10,3	-30,8

Verwaltungsbereich	Abmeldungen im Okt. 2025				Veränderung zum Sep. 2025			
	ins- gesamt	davon			ins- gesamt	davon		
		Aufgabe	Fortzug	Über- gabe		Aufgabe	Fortzug	Über- gabe
	Anzahl				%			
Frankenthal (Pfalz), St.	29	22	5	2	-34,1	-33,3	25,0	-71,4
Kaiserslautern, St.	67	58	5	4	59,5	56,8	25,0	300,0
Koblenz, St.	88	66	12	10	-7,4	-2,9	-20,0	-16,7
Landau i. d. Pf., St.	44	43	1	-	-41,3	-37,7	-83,3	0,0
Ludwigshafen a. Rh., St.	89	76	9	4	-15,2	-2,6	-18,2	-75,0
Mainz, St.	123	98	21	4	-7,5	-2,0	-4,5	-63,6
Neustadt a. d. Weinstr., St.	23	18	2	3	-20,7	-21,7	-50,0	50,0
Pirmasens, St.	18	15	3	-	-64,0	-64,3	-50,0	x
Speyer, St.	40	30	6	4	25,0	11,1	20,0	x
Trier, St.	84	71	9	4	-50,3	-51,0	-60,9	300,0
Worms, St.	39	33	3	3	-22,0	-15,4	50,0	-66,7
Zweibrücken, St.	23	18	3	2	9,5	0,0	50,0	100,0
Ahrweiler	98	85	10	3	16,7	21,4	233,3	-72,7
Altenkirchen (Ww.)	77	69	6	2	-12,5	3,0	-50,0	-77,8
Alzey-Worms	96	75	14	7	-20,0	-22,7	-17,6	16,7
Bad Dürkheim	81	66	10	5	15,7	6,5	66,7	150,0
Bad Kreuznach	103	83	11	9	8,4	10,7	-26,7	80,0
Bernkastel-Wittlich	53	42	6	5	-15,9	-20,8	-25,0	150,0
Birkenfeld	50	39	6	5	8,7	25,8	-45,5	25,0
Cochem-Zell	57	50	1	6	29,5	35,1	-50,0	20,0
Donnersbergkreis	44	34	9	1	22,2	21,4	12,5	x
Eifelkreis Bitburg-Prüm	58	42	5	11	31,8	16,7	66,7	120,0
Germersheim	91	71	12	8	7,1	-1,4	20,0	166,7
Kaiserslautern	47	36	8	3	-16,1	-18,2	-11,1	0,0
Kusel	31	27	2	2	-18,4	-12,9	-60,0	0,0
Mainz-Bingen	120	105	11	4	-14,3	0,0	-56,0	-60,0
Mayen-Koblenz	134	103	22	9	-2,2	-9,6	29,4	50,0
Neuwied	140	119	12	9	-10,3	-11,9	-7,7	12,5
Rhein-Hunsrück-Kreis	66	57	6	3	-17,5	-20,8	0,0	50,0
Rhein-Lahn-Kreis	92	72	12	8	13,6	18,0	-20,0	60,0
Rhein-Pfalz-Kreis	114	96	13	5	-7,3	11,6	-56,7	-28,6
Südliche Weinstraße	65	58	5	2	-25,3	-17,1	-58,3	-60,0
Südwestpfalz	30	26	3	1	-25,0	-25,7	50,0	-66,7
Trier-Saarburg	76	62	10	4	-1,3	-11,4	233,3	0,0
Vulkaneifel	21	18	1	2	-32,3	-37,9	0,0	100,0
Westerwaldkreis	130	107	19	4	-13,3	-20,1	35,7	100,0
Rheinland-Pfalz	2 541	2 090	293	158	-9,8	-8,9	-16,5	-8,1
kreisfreie Städte	667	548	79	40	-21,1	-19,3	-24,0	-35,5
Landkreise	1 874	1 542	214	118	-4,9	-4,5	-13,4	7,3
Industrie- und Handelskammer								
Kammerbezirk Koblenz	1 035	850	117	68	-2,0	-1,6	-4,9	-1,4
Kammerbezirk Pfalz	836	694	96	46	-10,4	-8,1	-22,6	-14,8
Kammerbezirk Rheinhessen	378	311	49	18	-14,7	-8,8	-25,8	-50,0
Kammerbezirk Trier	292	235	31	26	-24,0	-29,4	-18,4	100,0



WZ 2008	Wirtschaftszweig	Neugründungen						Gewerbetreibende	
		ins- gesamt	Betriebsgründungen			sonstige Neugründ.		ins- gesamt	darunter: weiblich
			ins- gesamt	Haupt- nieder- lassung	Zweignie- derlassung unselbst. Zweigstelle	ins- gesamt	darunter: Neben- erwerb		
A	Land- und Forstwirtschaft, Fischerei	19	3	3	-	16	15	20	4
B	Bergbau und Gewinnung von Steinen und Erden	-	-	-	-	-	-	-	-
C	Verarbeitendes Gewerbe	142	30	18	12	112	89	158	73
darunter									
10	Herstellung von Nahrungs- und Futtermitteln	13	8	3	5	5	4	19	7
11	Getränkeherstellung	-	-	-	-	-	-	-	-
13	Herstellung von Textilien	4	1	1	-	3	2	4	3
14	Herstellung von Bekleidung	6	-	-	-	6	5	6	6
16	Herstellung von Holz-, Flecht-, Korb- und Korkwaren (ohne Möbel)	6	1	1	-	5	4	6	-
18	Herstellung von Druckerzeugnissen; Vervielfältigung von Ton-, Bild- und Datenträgern	14	-	-	-	14	12	14	7
25	Herstellung von Metallerzeugnissen	8	4	4	-	4	3	8	-
26	Herstellung von Datenverarbeitungsgeräten, elektrischen und optischen Erzeugnissen	8	4	3	1	4	4	8	2
27	Herstellung von elektrischen Ausrüstungen	1	1	-	1	-	-	2	-
28	Maschinenbau	6	3	1	2	3	3	9	-
29	Herstellung von Kraftwagen u. Kraftwagenteilen	-	-	-	-	-	-	-	-
31	Herstellung von Möbeln	1	-	-	-	1	1	1	-
D	Energieversorgung	20	7	5	2	13	10	34	7
E	Wasserversorgung; Entsorgung, Beseitigung von Umweltverschmutzung	3	2	1	1	1	1	5	1
F	Baugewerbe	157	43	41	2	114	56	173	13
G	Handel; Instandsetzung und Reparatur von Kfz	617	102	49	53	515	364	688	217
darunter									
45	Kfz-Handel; Instandsetzung u. Reparatur von Kfz	74	15	12	3	59	39	82	1
46	Handelsvermittlung und Großhandel (ohne Kfz)	83	21	13	8	62	39	91	40
47	Einzelhandel (ohne Kfz)	460	66	24	42	394	286	515	176
H	Verkehr und Lagerei	66	13	9	4	53	30	67	13
darunter									
49	Landverkehr und Transport in Rohrfernleitungen	32	8	7	1	24	15	34	6
53	Post-, Kurier- und Expressdienste	16	2	1	1	14	6	15	5
I	Gastgewerbe	142	46	35	11	96	33	152	48
55	Beherbergung	17	6	6	-	11	7	21	9
56	Gastronomie	125	40	29	11	85	26	131	39
J	Information und Kommunikation	180	19	16	3	161	129	191	60
darunter									
58	Verlagswesen	9	-	-	-	9	8	9	3
61	Telekommunikation	5	-	-	-	5	3	5	1
62	Erbringung von Dienstleistungen der Informationstechnologie	93	18	16	2	75	60	104	21
63	Informationsdienstleistungen	49	1	-	1	48	40	49	23
K	Finanz-, Versicherungsdienstleistungen	71	17	15	2	54	36	81	20
darunter									
66	Mit Finanz- und Versicherungsdienstleistungen verbundene Tätigkeiten	50	2	2	-	48	32	52	15
L	Grundstücks- und Wohnungswesen	50	23	20	3	27	19	67	18
M	Freiberufliche, wissenschaftliche und technische Dienstleistungen	251	40	35	5	211	160	271	106
darunter									
70	Verwaltung und Führung von Unternehmen; Unternehmensberatung	44	15	15	-	29	17	51	9
73	Werbung und Marktforschung	83	5	4	1	78	58	86	45
N	Sonstige wirtschaftliche Dienstleistungen	446	58	47	11	388	258	468	95
darunter									
77	Vermietung von beweglichen Sachen	26	4	3	1	22	20	28	10
78	Vermietung und Überlassung von Arbeitskräften	6	3	1	2	3	2	10	2
79	Reisebüros, -veranstalter und sonstige Reservierungsdienstleistungen	10	3	1	2	7	6	10	3
81	Gebäudebetreuung; Garten- und Landschaftsbau	231	36	34	2	195	136	239	28
P	Erziehung und Unterricht	63	6	4	2	57	41	67	37
Q	Gesundheits- und Sozialwesen	57	10	6	4	47	37	61	43
R	Kunst, Unterhaltung und Erholung	67	15	9	6	52	41	78	23
S	Erbringung von sonstigen Dienstleistungen	256	43	36	7	213	165	268	160
Sonstige Tätigkeiten									
		-	-	-	-	-	-	-	-
Insgesamt		2 607	477	349	128	2 130	1 484	2 849	938

WZ 2008	Wirtschaftszweig	Vollständige Aufgaben						Gewerbetreibende	
		ins- gesamt	Betriebsaufgaben			sonstige Stillleg.		ins- gesamt	darunter: weiblich
			ins- gesamt	Haupt- nieder- lassung	Zweignie- derlassung unselbst. Zweigstelle	ins- gesamt	darunter: Neben- erwerb		
A	Land- und Forstwirtschaft, Fischerei	10	-	-	-	10	9	10	3
B	Bergbau und Gewinnung von Steinen und Erden	-	-	-	-	-	-	-	-
C	Verarbeitendes Gewerbe	124	15	11	4	109	72	129	76
darunter									
10	Herstellung von Nahrungs- und Futtermitteln	3	-	-	-	3	2	3	3
11	Getränkeherstellung	3	2	2	-	1	-	3	1
13	Herstellung von Textilien	15	-	-	-	15	13	15	13
14	Herstellung von Bekleidung	13	1	1	-	12	8	13	12
16	Herstellung von Holz-, Flecht-, Korb- und Korkwaren (ohne Möbel)	3	-	-	-	3	3	3	1
18	Herstellung von Druckerzeugnissen; Vervielfältigung von Ton-, Bild- und Datenträgern	17	2	2	-	15	12	17	11
25	Herstellung von Metallerzeugnissen	16	3	2	1	13	6	18	2
26	Herstellung von Datenverarbeitungsgeräten, elektrischen und optischen Erzeugnissen	8	-	-	-	8	5	8	1
27	Herstellung von elektrischen Ausrüstungen	2	-	-	-	2	-	2	-
28	Maschinenbau	2	-	-	-	2	1	2	-
29	Herstellung von Kraftwagen u. Kraftwagenteilen	1	-	-	-	1	-	1	-
31	Herstellung von Möbeln	1	1	-	1	-	-	-	-
D	Energieversorgung	9	2	2	-	7	6	13	2
E	Wasserversorgung; Entsorgung, Beseitigung von Umweltverschmutzung	1	1	1	-	-	-	1	1
F	Baugewerbe	181	36	32	4	145	45	189	20
G	Handel; Instandsetzung und Reparatur von Kfz	516	86	52	34	430	278	575	175
darunter									
45	Kfz-Handel; Instandsetzung u. Reparatur von Kfz	64	18	15	3	46	29	73	10
46	Handelsvermittlung und Großhandel (ohne Kfz)	95	10	5	5	85	46	98	38
47	Einzelhandel (ohne Kfz)	357	58	32	26	299	203	404	127
H	Verkehr und Lagerei	61	12	10	2	49	20	64	13
darunter									
49	Landverkehr und Transport in Rohrfernleitungen	29	4	4	-	25	7	29	4
53	Post-, Kurier- und Expressdienste	18	2	1	1	16	7	18	6
I	Gastgewerbe	187	48	38	10	139	44	200	72
55	Beherbergung	17	4	4	-	13	8	22	12
56	Gastronomie	170	44	34	10	126	36	178	60
J	Information und Kommunikation	70	10	8	2	60	36	80	25
darunter									
58	Verlagswesen	6	1	-	1	5	3	6	4
61	Telekommunikation	1	1	-	1	-	-	3	-
62	Erbringung von Dienstleistungen der Informationstechnologie	40	4	4	-	36	25	46	13
63	Informationsdienstleistungen	15	2	2	-	13	5	15	6
K	Finanz-, Versicherungsdienstleistungen	58	8	5	3	50	12	61	15
darunter									
66	Mit Finanz- und Versicherungsdienstleistungen verbundene Tätigkeiten	53	6	5	1	47	11	53	14
L	Grundstücks- und Wohnungswesen	25	8	7	1	17	11	30	8
M	Freiberufliche, wissenschaftliche und technische Dienstleistungen	181	17	14	3	164	107	190	61
darunter									
70	Verwaltung und Führung von Unternehmen; Unternehmensberatung	38	10	9	1	28	17	42	12
73	Werbung und Marktforschung	56	3	1	2	53	33	57	13
N	Sonstige wirtschaftliche Dienstleistungen	307	33	31	2	274	142	323	91
darunter									
77	Vermietung von beweglichen Sachen	23	5	4	1	18	9	27	6
78	Vermietung und Überlassung von Arbeitskräften	5	1	1	-	4	2	5	-
79	Reisebüros, -veranstalter und sonstige Reservierungsdienstleistungen	9	-	-	-	9	5	9	3
81	Gebäudebetreuung; Garten- und Landschaftsbau	158	13	12	1	145	74	165	42
P	Erziehung und Unterricht	47	5	1	4	42	33	48	22
Q	Gesundheits- und Sozialwesen	43	3	2	1	40	25	45	34
R	Kunst, Unterhaltung und Erholung	43	10	4	6	33	23	51	25
S	Erbringung von sonstigen Dienstleistungen	199	26	18	8	173	105	204	129
Sonstige Tätigkeiten									
Insgesamt		2 062	320	236	84	1 742	968	2 213	772

Rechtsform Geschlecht Staatsangehörigkeit	Neugründungen						Gewerbetreibende	
	ins- gesamt	Betriebsgründungen			sonstige Neugründ.		ins- gesamt	darunter: weiblich
		ins- gesamt	Haupt- nieder- lassung	Zweignie- derl./unselb- ständige Zweigstelle	ins- gesamt	darunter: Neben- erwerb		
Anzahl								
Insgesamt	2 607	477	349	128	2 130	1 484	2 849	938

nach der Rechtsform des Unternehmens

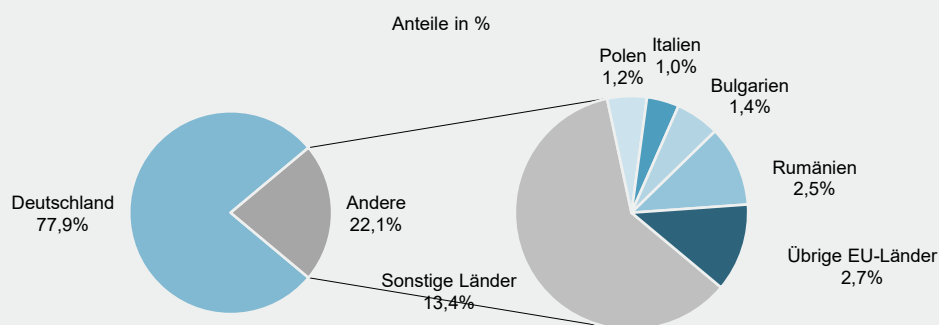
Einzelunternehmen	2 222	144	112	32	2 078	1 432	2 222	826
Offene Handelsgesellschaft	2	2	1	1	-	-	9	-
Kommanditgesellschaft	1	1	1	-	-	-	1	-
Gesellschaft mit beschränkter Haftung & Co.KG	14	14	8	6	-	-	23	3
Gesellschaft des bürgerlichen Rechts	101	50	47	3	51	51	212	48
Aktiengesellschaft	2	2	-	2	-	-	-	-
Gesellschaft mit beschränkter Haftung	260	259	178	81	1	1	375	61
Genossenschaft	1	1	-	1	-	-	2	-
Eingetragener Verein	1	1	1	-	-	-	1	-
Private Company Ltd	-	-	-	-	-	-	-	-
Sonstige Rechtsformen	3	3	1	2	-	-	4	-

Einzelunternehmer/-innen nach Geschlecht

weiblich	826	48	35	13	778	591	x	x
männlich	1 396	96	77	19	1 300	841	x	x

Einzelunternehmer/-innen nach ausgewählter Staatsangehörigkeit

Deutschland	1 730	80	58	22	1 650	1 216	1 730	690
EU-Länder	194	23	20	3	171	84	194	56
Polen	27	3	2	1	24	12	27	5
Italien	22	3	3	-	19	6	22	3
Bulgarien	30	6	6	-	24	12	30	7
Rumänien	55	4	3	1	51	20	55	14
Übrige EU-Länder	60	7	6	1	53	34	60	27
Sonstige Länder	298	41	34	7	257	132	298	80



Rechtsform Geschlecht Staatsangehörigkeit	Vollständige Aufgaben						Gewerbetreibende	
	ins- gesamt	Betriebsaufgaben			sonstige Stilllegungen		ins- gesamt	darunter: weiblich
		ins- gesamt	Haupt- nieder- lassung	Zweignie- derl./unselb- ständige Zweigstelle	ins- gesamt	darunter: Neben- erwerb		
Anzahl								
Insgesamt	2 062	320	236	84	1 742	968	2 213	772

nach der Rechtsform des Unternehmens

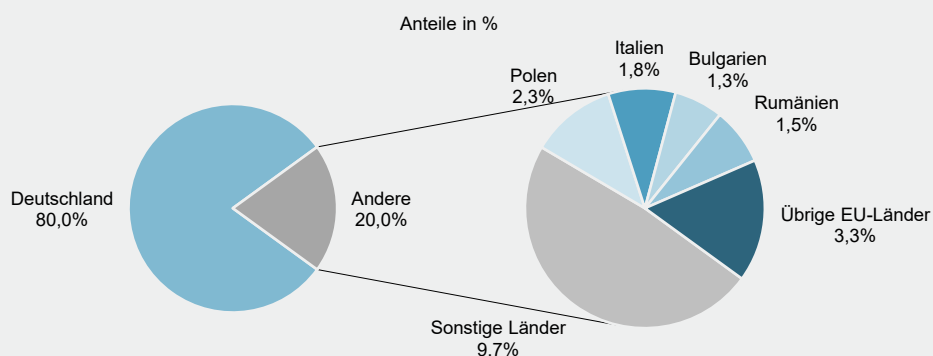
Einzelunternehmen	1 815	123	89	34	1 692	918	1 815	681
Offene Handelsgesellschaft	5	5	5	-	-	-	9	-
Kommanditgesellschaft	-	-	-	-	-	-	-	-
Gesellschaft mit beschränkter Haftung & Co.KG	10	10	6	4	-	-	14	1
Gesellschaft des bürgerlichen Rechts	100	51	49	2	49	49	201	50
Aktiengesellschaft	1	1	-	1	-	-	-	-
Gesellschaft mit beschränkter Haftung	125	125	85	40	-	-	169	40
Genossenschaft	-	-	-	-	-	-	-	-
Eingetragener Verein	1	1	1	-	-	-	1	-
Private Company Ltd	-	-	-	-	-	-	-	-
Sonstige Rechtsformen	5	4	1	3	1	1	4	-

Einzelunternehmer/-innen nach Geschlecht

weiblich	681	41	28	13	640	383	x	x
männlich	1 134	82	61	21	1 052	535	x	x

Einzelunternehmer/-innen nach ausgewählter Staatsangehörigkeit

Deutschland	1 452	89	61	28	1 363	802	1 452	569
EU-Länder	187	15	14	1	172	57	187	59
Polen	42	1	-	1	41	9	42	12
Italien	33	5	5	-	28	8	33	10
Bulgarien	24	2	2	-	22	6	24	10
Rumänien	28	2	2	-	26	7	28	10
Übrige EU-Länder	60	5	5	-	55	27	60	17
Sonstige Länder	176	19	14	5	157	59	176	53



Impressum

Herausgeber:
Statistisches Landesamt Rheinland-Pfalz
Mainzer Straße 14-16
56130 Bad Ems

Telefon: 02603 71-0

E-Mail: poststelle@statistik.rlp.de
Internet: www.statistik.rlp.de

Kostenfreier Download im Internet: <https://www.statistik.rlp.de/publikationen/berichte>

© Statistisches Landesamt Rheinland-Pfalz · Bad Ems · 2025

Vervielfältigung und Verbreitung, auch auszugsweise, mit Quellenangabe gestattet.