



Rheinland-Pfalz

STATISTISCHES LANDESAMT

2025

STATISTISCHE BERICHTE



Gäste und Übernachtungen im Tourismus im März 2025

Vorläufige Ergebnisse

G IV - m 03/25 • Kennziffer: G4023 202503 • ISSN: 1430-5119

Zeichenerklärungen

0	Zahl ungleich Null, Betrag jedoch kleiner als die Hälfte von 1 in der letzten ausgewiesenen Stelle
-	nichts vorhanden
.	Zahl unbekannt oder geheim
x	Nachweis nicht sinnvoll
...	Zahl fällt später an
/	keine Angabe, da Zahl nicht sicher genug
()	Aussagewert eingeschränkt, da Zahl statistisch unsicher
D	Durchschnitt
p	vorläufig
r	revidiert
s	geschätzt

Für die Abgrenzung von Größenklassen wird im Allgemeinen anstelle einer ausführlichen Beschreibung „50 bis unter 100“ die Darstellungsform „50 – 100“ verwendet.

Einzelwerte in Tabellen werden im Allgemeinen ohne Rücksicht auf die Endsumme gerundet.

Inhalt

	Seite
Informationen zur Statistik	4
Glossar	6
Tabellen	
T 1 Entwicklung des Fremdenverkehrs in den Beherbergungsbetrieben	11
T 2 Gäste und Übernachtungen nach Verwaltungsbezirken	12
T 3 Gäste und Übernachtungen (Insgesamt und Ausländer/-innen) nach Tourismusregionen, Betriebsarten und Gemeindegruppen	13
T 4 Gäste und Übernachtungen nach Herkunftsländern	14
T 5 Gäste und Übernachtungen von Ausländer/-innen im März 2025 nach Tourismusregionen, Betriebsarten und Gemeindegruppen	15
T 6 Gäste und Übernachtungen in der Hotellerie nach Verwaltungsbezirken	17
T 7 Ausländische Gäste und deren Übernachtungen in der Hotellerie nach Verwaltungsbezirken	18
T 8 Entwicklung des Fremdenverkehrs im Campingtourismus	20
T 9 Betriebe, Bettenangebot, Gäste und Übernachtungen nach Verwaltungsbezirken	21
Grafiken	
G 1 Entwicklung des Fremdenverkehrs 2006–2024	10
G 2 Gäste 2024 und 2025 nach Monaten	10
G 3 Übernachtungen 2024 und 2025 nach Monaten	10
G 4 Entwicklung des Fremdenverkehrs 2010–2024 in der Hotellerie	16
G 5 Gäste 2024 und 2025 in der Hotellerie nach Monaten	16
G 6 Übernachtungen 2024 und 2025 in der Hotellerie nach Monaten	16
G 7 Entwicklung des Fremdenverkehrs 2006–2024 auf Camping- und Reisemobilplätzen	19
G 8 Gäste 2024 und 2025 auf Camping- und Reisemobilplätzen nach Monaten	19
G 9 Übernachtungen 2024 und 2025 auf Camping- und Reisemobilplätzen nach Monaten	19

Informationen zur Statistik

Ziel der Statistik

Die monatlich durchgeführte Tourismusstatistik informiert über die Zahl der Gästeankünfte und -übernachtungen und ermöglicht damit Aussagen über die kurzfristige Entwicklung der Nachfrage im Beherbergungsgewerbe. Anhand der Angaben über die vorhandenen Bettenkapazitäten kann auf die Entwicklung des touristischen Angebotes geschlossen werden. Die Ergebnisse bieten der Europäischen Kommission, den Ministerien des Bundes und der Länder, lokalen, regionalen und nationalen Tourismusorganisationen, Verbänden und Interessenvertretungen im Bereich Tourismus sowie weiteren institutionellen und privaten Nutzern die notwendigen statistischen Grundlagen für Entscheidungen und Maßnahmen.

Rechtsgrundlage

Beherbergungsstatistikgesetz (BeherbStatG) vom 22. Mai 2002 (BGBl. I S.1642) zuletzt geändert durch Artikel 1 des Gesetzes vom 23. November 2011 (BGBl. I S. 2298) in Verbindung mit dem Bundesstatistikgesetz (BStatG) vom 22. Januar 1987 (BGBl. I S. 462, 565), in der jeweils gültigen Fassung.

Landesgesetz über Fremdenverkehrsstatistik in Rheinland-Pfalz vom 19. März 1951 (GVBl. S. 56), zuletzt geändert durch § 10 Abs. 6 des Landesstatistikgesetzes (LStatG) vom 27. März 1987 (GVBl. S. 57).

Landesstatistikgesetz (LStatG) vom 27. März 1987 (GVBl. S. 57), geändert durch Art. 8 des siebten Rechtsbereinigungsgesetzes vom 5. Oktober 1990 (GVBl. S. 289) in Verbindung mit der Landesverordnung zur Übertragung von Aufgaben der Erhebungsstelle für die Statistik der Verbraucherpreise, die Fremdenverkehrsstatistik und die Beherbergungsstatistik vom 20. April 2005 (GVBl. S. 146).

Erhebungsumfang

Im Rahmen der Tourismusstatistik werden seit dem 1. Januar 2012 bundeseinheitlich bei allen Beherbergungsbetrieben mit zehn und mehr Betten sowie bei Camping- und Reisemobilplätzen mit zehn und mehr Stellplätzen die angekommenen Gäste und deren Übernachtungen erfasst.

Regionale Ebene

Der Ergebnismachweis erfolgt für administrative Landkreise, kreisfreie Städte, Verbandsgemeinden und Gemeinden und nichtadministrative Gebietseinheiten wie Tourismusregionen.

Berichtskreis

In die monatliche Erhebung werden Beherbergungsbetriebe mit zehn und mehr Betten bzw. bei Camping- und Reisemobilplätzen Betriebe mit zehn und mehr Stellplätzen einbezogen.

Erhebungsmerkmale und Berichtszeitraum/-zeitpunkt

Erhebungsmerkmale der Monatserhebung im Tourismus sind die Anzahl der Ankünfte und der Übernachtungen von Gästen. Bei Gästen, deren Wohnsitz oder gewöhnlicher Aufenthaltsort außerhalb Deutschlands liegt, werden diese Angaben auch in der Unterteilung nach Herkunftsländern erfasst. Erhoben werden bei Betriebsstätten außerdem die Zahl der angebotenen Schlafgelegenheiten, bei Camping- und Reisemobilplätzen die Anzahl der Stellplätze und bei Betrieben der Hotellerie (Hotels, Hotels garnis, Gasthöfe, Pensionen) zusätzlich die Zahl der Gästezimmer am 31. Juli. Für Hotelleriebetriebe mit 25 und mehr Zimmern wird außerdem monatlich die Auslastung der Gästezimmer erhoben.

Datenaufbereitung (einschließlich Hochrechnung)

Die Daten werden per Online-Befragung erhoben. Für die Erhebung besteht Auskunftspflicht. Die Monatershebung im Tourismus ist eine Vollerhebung aller Beherbergungsbetriebe mit Abschneidegrenze. In Rheinland-Pfalz sind die örtlichen Kommunalverwaltungen als Statistische Erhebungsstellen in den Berichtsweg eingebunden. Zu ihren Aufgaben gehört die kontinuierliche Abgrenzung der Erhebungsbereiche unter Einbeziehung der Ortskenntnisse.

Mit einem Imputationsverfahren werden für alle Erhebungseinheiten, die bis zu einem festgelegten Zeitpunkt noch keine Meldung übermittelt haben (Antwortausfälle), Imputationswerte ermittelt. Dazu werden die Werte vergleichbarer Einheiten herangezogen, die Angaben geliefert haben, oder ältere Angaben des jeweiligen Betriebs genutzt. Die ausgewiesenen Gäste- und Übernachtungszahlen beruhen auf den jeweils aktuellsten Angaben der Berichtseinheiten, und zwar sowohl für den aktuellen Berichtsmonat als auch für die Vormonate. Für die Vormonate kann es sogenannte Rückkorrekturen geben. Sie entstehen, wenn neue Informationen für einen Vormonat vorliegen. Dies ist der Fall, wenn eine Berichtseinheit eine frühere Meldung korrigiert oder ein zunächst geschätzter Wert durch eine spätere Originalmeldung ersetzt wird. Dies kann dazu führen, dass die in der Tabelle T1 veröffentlichten Monatersgebnisse des Berichtsjahres vom Ergebnis für den Jahresteil abweichen, der den Zeitraum von Januar bis zum aktuellen Berichtsmonat umfasst und in dem die bis dahin vorliegenden Korrekturen bereits berücksichtigt sind.

Durch die Corona-Krise sind die Beherbergungsbetriebe wirtschaftlich außerordentlich beeinträchtigt. Da die Durchsetzbarkeit der Meldepflicht in dieser Situation eingeschränkt ist, liegt der Schätzanteil der fehlenden Statistikmeldungen in den Lockdownphasen März bis Mai 2020 und November 2020 bis Mai 2021 über dem sonst üblichen Maß. Die Vergleichbarkeit ist hierdurch eingeschränkt. Da die Veränderungsraten in den Monaten der Lockdown-Phasen zum Teil außergewöhnlich hoch ausfallen, wurden Raten die einen Wert von 600 Prozent überschreiten als nicht sinnvoll eingestuft und entsprechend durch ein „X“ gekennzeichnet.

Vergleichbarkeit

Der Berichtskreis dieser Statistik ist einem ständigen Wandel unterworfen. Durch den Wegfall bestehender Einheiten (bspw. wegen Betriebsaufgaben) und Neuaufnahmen (bspw. bei Betriebsgründungen) kann die Vergleichbarkeit (insbesondere auf der kleinräumlichen Stadt- oder Gemeindeebene) eingeschränkt sein.

Seit Januar 2013 werden Gäste- und Übernachtungszahlen über das sogenannte „Dauercamping“ nicht mehr erhoben. In Rheinland-Pfalz wurden diese Angaben zum „Dauercamping“ bis Dezember 2012 bei den Campingplatzbetreibern auf freiwilliger Basis erfragt. Die Befragung und die Ergebnisdarstellung zum Campingtourismus konzentrieren sich gemäß bundeseinheitlicher Vorgehensweise auf das kurzfristige Urlaubscamping. Um die Vergleichbarkeit zu gewährleisten, wurden die Zeitreihen mit Monats- und Jahreszahlen in den Veröffentlichungen ab Januar 2013 angepasst. Dies führt zu Abweichungen gegenüber älteren Veröffentlichungen.

Ab Januar 2021 entfällt die Erhebung in Betrieben mit jeweils weniger als zehn Betten (Privatquartiere und gewerbliche Kleinbetriebe). Um weiterhin Vergleiche durchführen zu können, werden ab dem Berichtsmonat Januar 2021 die Ergebnisse aus den früheren Jahren ebenfalls ohne diese Kleinstbetriebe dargestellt.

Ab dem Berichtsmonat Januar 2024 liegt den Tourismusregionen Westerwald, Lahntal sowie dem Mittelrheintal ein neuer Regionszuschnitt zugrunde. Rückrechnungen erfolgten für das Berichtsjahr 2023. Vergleiche mit Zeiträumen vor 2023 sind daher mit großen Einschränkungen verbunden.

Besondere fachliche Hinweise

Die Ergebnisdarstellung erfolgt ab Januar 2021 einschließlich dem Campingtourismus.

Die bei den Regionalergebnissen ausgewiesene prozentuale monatliche Bettenauslastung wird nach folgender Formel berechnet: $(\text{Übernachtungen} / \text{Bettenangebot} * 30) * 100$. Die Berechnung der jährlichen Bettenauslastung bei den Jahresergebnissen erfolgt nach der Formel: $(\text{Übernachtungen} / \text{Bettenangebot im Monat Juli} * 365) * 100$.

Der Einsatz eines maschinellen Verfahrens gewährleistet die primäre und sekundäre Geheimhaltung der Daten.

Glossar

Ankunft

Meldung eines Gastes in einer Beherbergungsstätte innerhalb eines Berichtszeitraums, der zum vorübergehenden Aufenthalt ein Gästebett belegt.

Beherbergung

Unterbringung von Personen, die sich nicht länger als ein Jahr ohne Unterbrechung an einem anderen Ort als ihrem gewöhnlichen Wohnsitz aufhalten. Der vorübergehende Ortswechsel kann durch Urlaub und Freizeitaktivitäten, aber auch durch die Wahrnehmung privater und geschäftlicher Kontakte, den Besuch von Tagungen und Fortbildungsveranstaltungen, durch Maßnahmen zur Wiederherstellung der Gesundheit oder sonstige Gründe veranlasst sein.

Betriebe

Beherbergungsstätten, die dazu dienen, Gästen im privaten oder geschäftlichen Reiseverkehr eine Übernachtungsmöglichkeit bereitzustellen. Berücksichtigung finden gewerbliche Betriebe mit zehn und mehr Fremdenbetten sowie Camping- und Reisemobilplätze mit zehn und mehr Stellplätzen. In den Statistischen Jahresberichten erfolgt der Nachweis der Betriebszahl mit Stand 31. Juli des jeweiligen Berichtsjahres.

Betriebsarten

Gruppierung bzw. Einordnung der Beherbergungsstätten anhand der durch die Klassifikation der Wirtschaftszweige, Ausgabe 2008 (WZ 2008), vorgegebenen Kriterien.

Betten

Schlafgelegenheiten in einer Beherbergungsstätte. Doppelbetten zählen dabei als zwei Schlafgelegenheiten. Klappbetten (Schlafcouch), die regulär als Schlafgelegenheiten angeboten werden, gehören auch dazu. Behelfsmäßige Schlafgelegenheiten (z. B. Zustellbetten, Kinderbetten) werden nicht berücksichtigt. Berücksichtigung finden neben den Betten in gewerblichen Betrieben mit zehn und mehr Fremdenbetten auch die Stellplätze auf Camping- und Reisemobilplätzen mit zehn und mehr Stellplätzen. Ein Stellplatz geht als vier Schlafgelegenheiten in die Zahl der Betten ein. In den Statistischen Jahresberichten erfolgt der Nachweis der Bettenzahl mit Stand 31. Juli des jeweiligen Berichtsjahres.

Bettenauslastung

Quotient aus tatsächlicher Übernachtungszahl (Zähler) zur Zahl der möglichen Übernachtungen (Nenner). Die Darstellung in Prozent erfolgt durch die Multiplikation dieses Quotienten mit dem Wert 100.

Campingplätze

Abgegrenzte Gelände, die zum vorübergehenden Aufstellen von mitgebrachten Wohnwagen, Reise- bzw. Wohnmobilen oder Zelten zugänglich sind. Bei den Campingplätzen ist zwischen „Urlaubscamping“ und „Dauercamping“ zu unterscheiden. Für die Beherbergungsstatistik ist ab Januar 2013 nur noch das Urlaubscamping zu erfassen. Urlaubscamping liegt vor, wenn die Campingplatzbenutzung für einzelne Tage oder Wochen vereinbart worden ist. Dabei wird im Allgemeinen kein pauschales Entgelt, sondern eine nach Dauer der Belegung und Personenzahl gestaffelte Gebühr berechnet.

Erholungs- und Ferienheime

Beherbergungsstätten, die nur bestimmten Personenkreisen, z. B. Mitgliedern eines Vereins oder einer Organisation, Beschäftigten eines Unternehmens, Kindern, Müttern oder Betreuten sozialer Einrichtungen, zugänglich sind und in denen Speisen und Getränke nur an Hausgäste abgegeben werden.

Erholungsorte

Die staatliche Anerkennung mit der Artbezeichnung Erholungsort setzt voraus:

- eine landschaftlich bevorzugte und klimatisch günstige Lage,
- für die Erholung geeignete verschiedenartige Einrichtungen und einen entsprechenden Ortscharakter,
- eine durchschnittliche Aufenthaltsdauer der Gäste von mindestens 2,5 Tagen und
- eine im Verhältnis zur Einwohnerzahl beachtliche Beherbergungskapazität.

Ferienhäuser, Ferienwohnungen

Beherbergungsstätten, die jedermann zugänglich sind und in denen keine Speisen und Getränke ausgegeben werden, aber eine Kochgelegenheit vorhanden ist.

Ferienzentren

Beherbergungsstätten, die jedermann zugänglich sind und dazu dienen, wahlweise unterschiedliche Wohn- und Aufenthaltsmöglichkeiten sowie gleichzeitig Freizeiteinrichtungen in Verbindung mit Einkaufsmöglichkeiten und persönlichen Dienstleistungen zum vorübergehenden Aufenthalt anzubieten. Als Mindestausstattung gilt das Vorhandensein von Hotelunterkunft und anderen Wohngelegenheiten auch mit Kochgelegenheit, einer Gaststätte, von Einkaufsmöglichkeiten zur Deckung des persönlichen Bedarfs und des Freizeitbedarfs sowie von Einrichtungen für persönliche Dienstleistungen, z. B. Massageeinrichtungen, Solarium, Sauna, Friseur, und zur aktiven Freizeitgestaltung, wie z. B. Schwimmbad, Tennis-, Tischtennis-, Minigolf- oder Trimm-dich-Anlagen.

Gasthöfe

Beherbergungsstätten, die jedermann zugänglich sind und in denen, neben dem auch für Passanten zugänglichen Gastraum, in der Regel keine weiteren Aufenthaltsräume zur Verfügung stehen. Bei Gasthöfen übersteigt der Umsatz aus Bewirtung deutlich den aus Beherbergung.

Gäste

siehe Ankunft.

Gemeindegruppen

In der Beherbergungsstatistik wird bei der Darstellung nach den Gemeindegruppen in prädikatisierte Gemeinden – wie Heilbäder, Luftkurorte, Erholungsorte – und nicht prädikatisierte Orte, die in der Gruppe der sonstigen Gemeinden zusammengefasst werden, unterschieden.

Heilbäder

Die staatliche Anerkennung als Kurort mit der Artbezeichnung Heilbad setzt voraus:

- ein natürliches, zur Heilung, Linderung oder Vorbeugung von Krankheiten geeignetes Kurmittel des Bodens,
- ein gesundheitsförderndes Klima und ausreichende Luftqualität,

- verschiedenartige, leistungsfähige Einrichtungen zur Abgabe und therapeutischen Anwendung der Kurmittel mit angemessener kurärztlicher und pflegerischer Betreuung,
- leistungsfähige Betriebe des Hotel- und Gaststättengewerbes und
- einen dem Kurbetrieb entsprechenden Ortscharakter, der auch durch die Bauleitplanung gesichert sein muss.

Hotels

Beherbergungsstätten, die jedermann zugänglich sind und in denen ein Restaurant – auch für Passanten – vorhanden ist sowie in der Regel weitere Einrichtungen oder Räume für unterschiedliche Zwecke (Konferenzen, Seminare, Sport, Freizeit, Erholung) zur Verfügung stehen.

Hotels garnis

Beherbergungsstätten, die jedermann zugänglich sind und in denen als Mahlzeit höchstens ein Frühstück angeboten wird.

Jugendherbergen, Hütten u. Ä.

Beherbergungsstätten, die in der Regel eine einfache Ausstattung aufweisen und vorzugsweise Jugendlichen oder Angehörigen der sie tragenden Organisation, z. B. ein Wanderverein, zur Verfügung stehen. Speisen und Getränke werden nur an Hausgäste abgegeben.

Luftkurorte

Die staatliche Anerkennung als Kurort mit der Artbezeichnung Luftkurort setzt voraus:

- ein für die Gesundheitsförderung geeignetes therapeutisches Klima, ausreichende Luftqualität und eine landschaftlich bevorzugte Lage,
- Einrichtungen, die zur therapeutischen Anwendung des Klimas geeignet sind,
- leistungsfähige Betriebe des Hotel- und Gaststättengewerbes und
- einen dem Kurbetrieb entsprechenden Ortscharakter, der auch durch die Bauleitplanung gesichert sein muss.

Pensionen

Beherbergungsstätten, die jedermann zugänglich sind und in denen Speisen und Getränke nur an Hausgäste abgegeben werden.

Schulungsheime

Beherbergungsstätten, die nach Einrichtung und Zweckbestimmung dazu dienen, Unterricht außerhalb des regulären Schul- und Hochschulsystems anzubieten und überwiegend der Erwachsenenbildung dienen.

Sonstige Gemeinden

Zusammenfassung von Gemeinden ohne Prädikat als Heilbad, Luftkurort oder Erholungsort.

Tourismusregionen

Eine Tourismusregion ist eine nichtadministrative Raumeinheit, die in Zusammenarbeit mit dem fachlich zuständigen Ministerium in Mainz sowie der Rheinland-Pfalz Tourismus GmbH in Koblenz abgegrenzt wurde. Die Abgrenzung orientiert sich insbesondere an naturräumlichen Gegebenheiten, berücksichtigt aber auch Zuständigkeitsbereiche der regionalen Tourismusverbände.

Übernachtungen

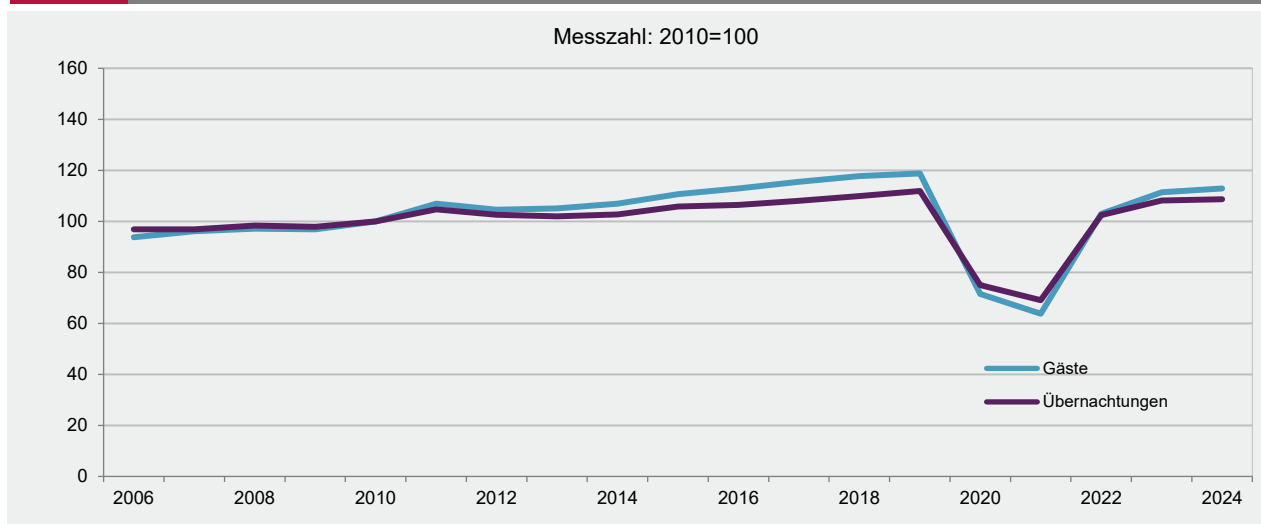
Die Übernachtungen ergeben sich aus der Belegung eines Gästebettes zum vorübergehenden Aufenthalt. Die Aufenthaltsdauer, gemessen in Tagen, ergibt die Zahl der Übernachtungen je Gast. Die monatliche Meldung orientiert sich an der Zahl der Übernachtungen von Gästen, die im Berichtszeitraum ankamen und abreisten oder aus dem vorherigen Berichtszeitraum noch anwesend waren.

Vorsorge- und Rehabilitationskliniken

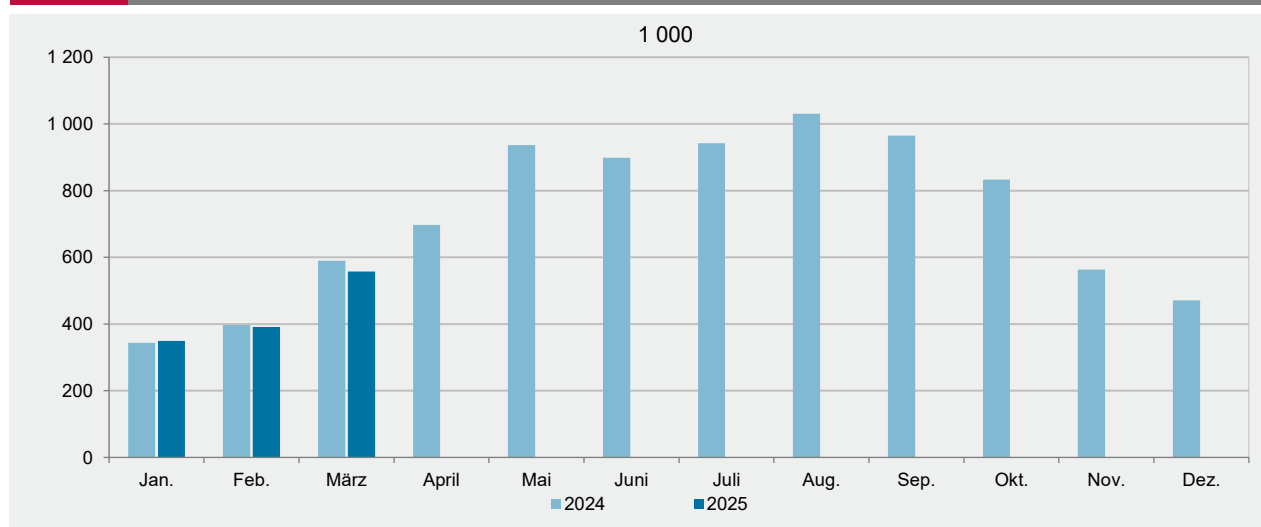
Beherbergungsstätten, die unter ärztlicher Leitung stehen und ausschließlich oder überwiegend Kurgästen zur Verfügung stehen. Als Kurgäste gelten Personen, die sich aufgrund einer ärztlichen Verordnung in der Klinik vorübergehend aufhalten. Das Ziel des Aufenthalts ist die Erhaltung oder Wiederherstellung ihrer Gesundheit oder der Berufs- oder Arbeitsfähigkeit sowie die Inanspruchnahme der allgemein angebotenen Kureinrichtungen außerhalb des Beherbergungsbetriebes.

Zu den Vorsorge- und Rehabilitationskliniken zählen auch Kinderheilstätten, Sanatorien, Kur- oder ähnliche Krankenhäuser. Im Unterschied zur Krankenhausstatistik werden Vorsorge- und Rehabilitationskliniken in der Beherbergungsstatistik nur dann erfasst, wenn die dort untergebrachten Personen überwiegend in der Lage sind, während des vorübergehenden Aufenthalts die Klinik zu verlassen und die Tourismusangebote der Gemeinde in Anspruch zu nehmen.

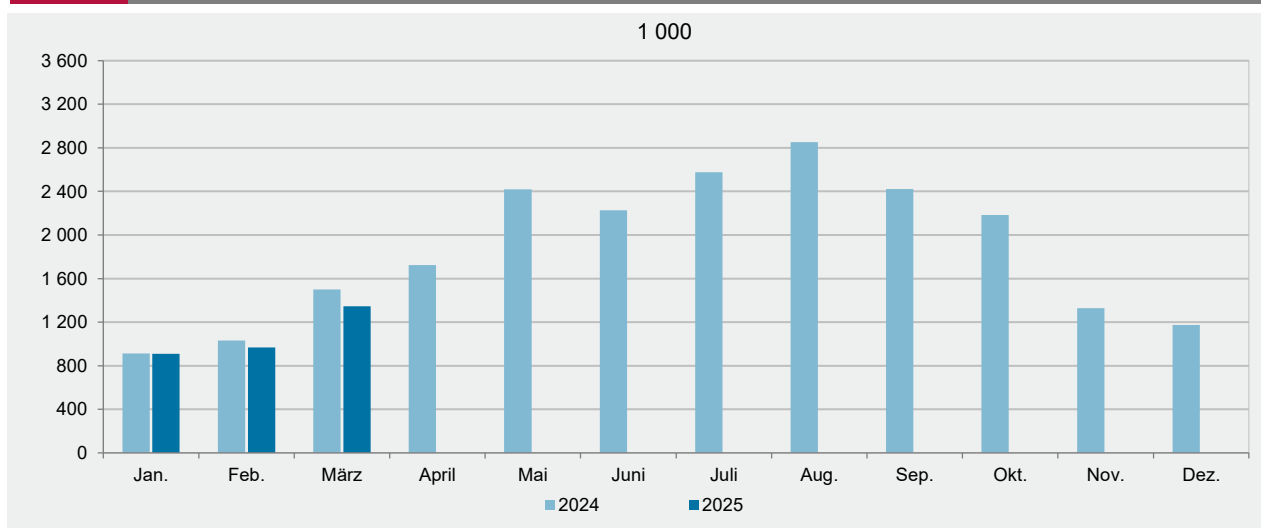
G 1 Entwicklung des Fremdenverkehrs 2006–2024



G 2 Gäste 2024 und 2025¹ nach Monaten



G 3 Übernachtungen 2024 und 2025¹ nach Monaten



1 Vorläufig.

Jahr Monat		Gäste		Übernachtungen		Gäste		Übernachtungen	
		insgesamt	Ausländer/ -innen	insgesamt	Ausländer/ -innen	insgesamt	Ausländer/ -innen	insgesamt	Ausländer/ -innen
Anzahl						Veränderungen zum Vorjahr bzw. Vorjahresmonat in %			
2015		8 495 716	1 882 747	21 757 177	5 360 378	3,5	1,6	2,9	1,9
2016		8 666 864	1 859 844	21 888 766	5 287 576	2,0	-1,2	0,6	-1,4
2017		8 872 637	1 884 655	22 225 630	5 239 952	2,4	1,3	1,5	-0,9
2018		9 041 824	1 923 711	22 604 982	5 306 215	1,9	2,1	1,7	1,3
2019		9 119 751	1 925 473	23 018 864	5 342 269	0,9	0,1	1,8	0,7
2020		5 490 933	841 328	15 440 077	2 610 692	-39,8	-56,3	-32,9	-51,1
2021		4 897 119	686 147	14 212 651	2 122 482	-10,8	-18,4	-7,9	-18,7
2022		7 906 886	1 478 502	21 065 136	4 387 561	61,5	115,5	48,2	106,7
2023		8 555 180	1 641 465	22 252 573	4 766 137	8,2	11,0	5,6	8,6
2024		8 668 794	1 686 572	22 347 783	4 784 868	1,3	2,7	0,4	0,4
2022	März	410 407	54 716	1 074 537	156 470	364,1	390,5	187,5	244,9
	April	665 660	111 708	1 761 108	315 004	x	x	409,9	594,9
	Mai	842 752	146 172	2 142 335	423 166	309,9	x	222,9	x
	Juni	903 018	161 839	2 345 655	449 773	71,6	267,2	54,7	246,8
	Juli	965 052	238 058	2 593 948	739 571	38,5	122,1	30,2	117,1
	August	962 151	242 756	2 802 472	816 723	14,8	70,8	13,7	79,8
	September	935 832	174 484	2 432 452	501 564	9,9	32,7	6,6	30,6
	Oktober	837 406	135 366	2 263 647	380 096	3,4	26,7	4,5	26,5
	November	503 365	75 759	1 235 647	215 599	18,3	20,9	11,8	13,7
	Dezember	408 076	70 346	1 029 769	187 813	61,8	93,4	39,4	72,2
2023	Januar	323 950	52 877	856 534	149 338	56,3	92,1	35,2	71,1
	Februar	368 424	62 640	933 766	169 562	38,6	57,5	24,5	48,1
	März	519 804	72 915	1 264 775	199 844	26,7	33,3	17,7	27,7
	April	730 857	129 062	1 896 032	353 216	9,8	15,5	7,7	12,1
	Mai	940 952	173 339	2 412 747	479 625	11,7	18,6	12,6	13,3
	Juni	930 873	180 831	2 379 659	505 435	3,1	11,7	1,4	12,4
	Juli	966 412	249 603	2 602 811	765 217	0,1	4,8	0,3	3,5
	August	941 339	237 917	2 711 938	801 548	-2,2	-2,0	-3,2	-1,9
	September	1 012 007	188 764	2 550 589	522 705	8,1	8,2	4,9	4,2
	Oktober	848 809	135 828	2 226 267	376 046	1,4	0,3	-1,7	-1,1
	November	515 719	76 723	1 260 980	222 061	2,5	1,3	2,1	3,0
	Dezember	456 034	80 966	1 156 475	221 540	11,8	15,1	12,3	18,0
2024	Januar	343 962	54 949	911 908	153 434	6,2	3,9	6,5	2,7
	Februar	396 486	69 219	1 032 222	196 786	7,6	10,5	10,5	16,1
	März	589 365	83 557	1 499 564	213 268	13,4	14,6	18,6	6,7
	April	697 158	129 829	1 723 762	346 231	-4,6	0,6	-9,1	-2,0
	Mai	936 433	166 734	2 418 784	457 910	-0,5	-3,8	0,3	-4,5
	Juni	898 539	182 640	2 226 004	494 443	-3,5	1,0	-6,5	-2,2
	Juli	942 652	247 968	2 577 083	763 529	-2,5	-0,7	-1,0	-0,2
	August	1 031 082	259 443	2 851 750	829 703	9,5	9,0	5,2	3,5
	September	965 541	189 904	2 421 008	517 999	-4,6	0,6	-5,1	-0,9
	Oktober	833 371	134 010	2 182 679	357 710	-1,8	-1,3	-2,0	-4,9
	November	563 189	83 634	1 327 850	226 665	9,2	9,0	5,3	2,1
	Dezember	471 016	84 685	1 175 169	227 190	3,3	4,6	1,6	2,6
2025	Januar	349 703	51 331	910 290	139 882	1,7	-6,6	-0,2	-8,8
	Februar	391 559	66 589	967 823	175 885	-1,2	-3,8	-6,2	-10,6
	März	557 520	80 694	1 345 750	205 296	-5,4	-3,4	-10,3	-3,7

Verwaltungsbezirk	März 2025				Januar - März 2025			
	Gäste		Übernachtungen		Gäste		Übernachtungen	
	insgesamt	Veränderung zu März 2024	insgesamt	Veränderung zu März 2024	insgesamt	Veränderung zu Jan.-März 2024	insgesamt	Veränderung zu Jan.-März 2024
	Anzahl	%	Anzahl	%	Anzahl	%	Anzahl	%
Frankenthal (Pfalz), St.	2 956	13,5	7 755	2,8	6 873	1,4	18 685	-6,6
Kaiserslautern, St.	13 198	3,9	25 166	-15,8	35 266	-1,5	73 662	-12,5
Koblenz, St.	30 551	2,3	57 828	-4,6	72 720	1,6	141 123	-3,6
Landau i. d. Pf., St.	4 986	-2,5	9 185	0,1	12 713	1,2	22 732	2,5
Ludwigshafen a. Rh., St.	11 876	1,3	24 721	-3,1	31 869	0,1	70 523	0,4
Mainz, St.	52 066	-9,1	86 745	-7,3	141 365	-3,6	233 318	-4,0
Neustadt a. d. Weinstr., St.	9 533	10,1	19 394	4,9	18 689	5,0	37 723	-0,9
Pirmasens, St.	3 898	-6,6	7 435	-8,4	10 113	-5,0	19 179	-9,1
Speyer, St.	14 345	8,2	23 219	-0,9	31 863	2,4	51 751	-4,7
Trier, St.	31 501	-0,2	57 802	-4,5	72 988	0,9	133 866	-2,6
Worms, St.	5 122	0,6	11 963	-0,4	13 608	14,3	31 073	7,1
Zweibrücken, St.	1 758	-20,8	2 735	-26,2	4 726	-11,1	7 528	-13,1
Ahrweiler	26 136	9,9	68 339	3,5	56 825	12,1	160 327	7,3
Altenkirchen (Ww.)	6 250	-9,9	14 615	-18,3	15 036	-4,3	37 152	-8,9
Alzey-Worms	5 273	-1,0	10 484	6,6	13 102	-3,4	27 415	15,7
Bad Dürkheim	28 202	-9,0	69 813	-5,6	58 332	-2,6	157 387	-3,1
Bad Kreuznach	18 329	-3,5	73 054	-4,5	45 315	-1,6	190 586	-3,7
Bernkastel-Wittlich	29 785	-9,9	96 359	-6,4	62 828	-5,1	214 476	-4,6
Birkenfeld	7 309	-15,9	16 003	-43,9	18 969	2,2	51 480	-16,2
Cochem-Zell	23 873	-13,2	72 911	-13,9	44 587	-17,0	153 081	-16,0
Donnersbergkreis	4 613	-3,8	9 838	-17,4	11 245	-0,6	24 203	-9,3
Eifelkreis Bitburg-Prüm	11 645	-23,5	27 834	-38,3	26 079	-14,6	62 640	-27,0
Germersheim	3 996	4,4	10 799	3,2	10 631	6,1	27 832	1,6
Kaiserslautern	6 145	-15,5	17 191	-30,9	15 908	-15,5	47 985	-20,6
Kusel	3 234	-5,5	7 618	-3,7	8 379	14,5	20 497	19,3
Mainz-Bingen	20 151	3,4	40 951	-1,4	46 977	-3,4	98 561	-3,7
Mayen-Koblenz	21 765	-2,5	46 979	-8,2	48 273	-2,8	103 761	-6,6
Neuwied	10 588	-4,7	29 816	-2,2	24 620	-4,9	72 635	-2,3
Rhein-Hunsrück-Kreis	19 507	-12,8	42 133	-21,3	42 776	-6,6	93 476	-12,9
Rhein-Lahn-Kreis	17 518	-3,0	55 336	-4,1	37 895	-0,2	128 310	-2,9
Rhein-Pfalz-Kreis	3 547	-17,5	8 259	-16,6	8 084	-17,4	19 520	-15,3
Südliche Weinstraße	24 288	-8,6	61 533	-9,1	48 378	-5,1	126 804	-8,1
Südwestpfalz	10 090	-14,3	22 137	-37,2	20 696	-6,4	43 144	-24,7
Trier-Saarburg	18 499	-27,0	55 247	-25,7	38 752	-17,8	120 800	-20,4
Vulkaneifel	31 620	1,5	101 737	-9,3	77 097	2,2	247 085	-9,1
Westerwaldkreis	23 367	2,3	52 816	1,1	59 408	-0,4	139 364	0,1
Rheinland-Pfalz	557 520	-5,4	1 345 750	-10,3	1 292 985	-2,8	3 209 684	-6,8
kreisfreie Städte	181 790	-1,3	333 948	-5,3	452 793	-0,3	841 163	-3,8
Landkreise	375 730	-7,3	1 011 802	-11,8	840 192	-4,0	2 368 521	-7,8

Tourismusregion Betriebsart Gemeindegruppe ¹	März 2025				Januar - März 2025			
	Gäste		Übernachtungen		Gäste		Übernachtungen	
	insgesamt	Veränderung zu März 2024	insgesamt	Veränderung zu März 2024	insgesamt	Veränderung zu Jan.-März 2024	insgesamt	Veränderung zu Jan.-März 2024
	Anzahl	%	Anzahl	%	Anzahl	%	Anzahl	%
Insgesamt								
Rheinland-Pfalz	557 520	-5,4	1 345 750	-10,3	1 292 985	-2,8	3 209 684	-6,8
Ahr	21 932	17,5	58 826	11,1	47 017	17,3	137 713	12,4
Eifel	54 565	-9,0	174 367	-16,3	131 525	-4,6	424 976	-12,0
Hunsrück	14 356	-9,3	37 350	-13,5	35 693	-4,6	91 118	-11,8
Mosel-Saar	97 393	-10,5	242 938	-12,9	200 823	-7,3	514 452	-10,8
Naheland	25 668	-7,4	89 884	-15,1	64 419	-0,4	244 530	-6,6
Pfalz	146 665	-4,4	326 798	-11,2	333 765	-2,4	769 155	-7,5
Rheinhausen	80 183	-4,8	144 892	-3,9	209 856	-2,3	378 398	-1,7
Westerwald	33 308	-0,6	81 234	-3,7	83 524	-1,6	213 080	-2,0
Lahntal	8 839	-0,9	37 946	-0,5	22 348	-1,9	97 651	-2,5
Mittelrheintal	74 611	-4,8	151 515	-10,4	164 015	-2,7	338 611	-6,7
Hotels	298 350	-3,3	572 920	-4,6	707 083	-1,3	1 341 107	-3,4
Hotels garnis	76 117	-	140 635	-7,6	186 958	0,1	349 956	-4,5
Gasthöfe	10 868	-14,6	24 993	-16,1	22 640	-11,7	53 110	-14,1
Pensionen	16 675	-9,1	43 533	-15,8	32 703	-5,5	92 508	-12,2
Erholungs-, Ferien-, Schulungsheime	31 704	4,4	83 653	-3,1	72 849	-2,7	205 350	-4,1
Vorsorge- und Rehabilitationskliniken	6 191	5,3	159 577	-	18 227	1,5	449 996	-0,8
Ferienzentren	34 608	-10,7	128 538	-14,3	85 540	-9,2	320 448	-13,8
Ferienhäuser, Ferienwohnungen	13 407	-18,2	50 020	-24,7	28 390	-7,7	114 556	-14,8
Jugendherbergen, Hütten u. Ä.	37 076	-8,1	78 241	-13,5	89 428	-3,8	187 066	-9,5
Camping- und Reisemobilplätze	32 524	-22,1	63 640	-43,5	49 167	-11,3	95 587	-31,9
Heilbäder	71 631	3,2	280 993	0,7	161 646	3,5	698 447	-0,1
Luftkurorte	45 162	-10,1	115 672	-8,3	98 057	-3,6	253 249	-6,9
Erholungsorte	57 445	-13,3	152 609	-19,8	119 849	-7,6	337 528	-13,3
Sonstige Gemeinden	383 282	-5,0	796 476	-11,9	913 433	-3,0	1 920 460	-7,8
Ausländer/-innen								
Rheinland-Pfalz	80 694	-3,4	205 296	-3,7	197 108	-5,1	515 505	-8,5
Ahr	2 827	-6,6	5 242	-10,8	5 387	-	9 628	-9,5
Eifel	9 035	-8,4	29 139	-6,3	22 775	-8,0	73 490	-16,4
Hunsrück	4 434	22,2	13 091	20,0	11 626	6,1	34 228	-1,5
Mosel-Saar	20 918	3,0	57 749	13,3	44 930	-6,1	128 547	-5,9
Naheland	2 067	-10,1	5 809	-6,1	5 783	-1,1	17 012	-0,5
Pfalz	17 615	-6,2	42 982	-19,3	46 537	-5,7	122 299	-13,2
Rheinhausen	12 697	-10,9	27 353	-7,9	34 655	-5,1	75 570	-1,3
Westerwald	2 294	0,8	5 782	8,9	6 460	-1,4	15 554	-1,8
Lahntal	602	14,9	1 335	10,1	1 490	11,7	3 327	4,2
Mittelrheintal	8 205	-4,3	16 814	-10,2	17 465	-9,1	35 850	-10,3
Hotels	47 259	-5,5	99 496	-8,7	115 020	-3,7	245 359	-6,4
Hotels garnis	13 427	-6,2	25 729	-18,7	34 941	-5,1	70 886	-12,2
Gasthöfe	1 587	-13,8	4 886	-17,9	3 331	-11,5	10 506	-22,8
Pensionen	1 818	-12,7	8 441	-16,2	4 030	-9,3	20 202	-21,1
Erholungs-, Ferien-, Schulungsheime	557	31,1	1 680	50,0	1 469	28,2	4 614	55,0
Vorsorge- und Rehabilitationskliniken	13	-56,7	299	-36,2	54	-41,3	981	-31,7
Ferienzentren	9 624	27,9	43 938	45,1	26 594	-8,7	119 602	-6,8
Ferienhäuser, Ferienwohnungen	2 203	7,1	11 886	-1,7	4 884	-0,7	28 518	-7,8
Jugendherbergen, Hütten u. Ä.	1 452	54,1	3 438	56,5	2 767	8,9	7 041	39,0
Camping- und Reisemobilplätze	2 754	-36,8	5 503	-47,1	4 018	-25,7	7 796	-38,8
Heilbäder	4 925	9,5	11 534	7,6	11 819	9,5	28 440	3,2
Luftkurorte	7 677	14,1	23 927	32,3	17 401	2,4	54 241	-1,2
Erholungsorte	7 731	-17,4	27 914	-8,3	18 920	-14,2	70 724	-13,1
Sonstige Gemeinden	60 361	-4,1	141 921	-7,9	148 968	-5,6	362 100	-9,4

¹ Die Gemeindezuordnung erfolgte nach dem Stand vom 1. Januar des aktuellen Berichtsjahres.

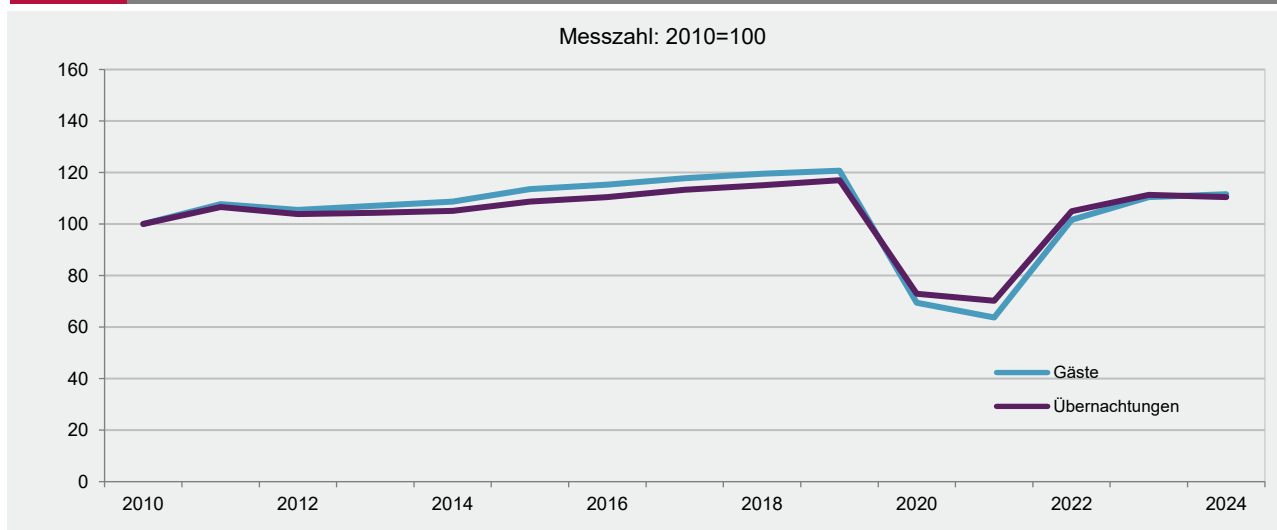
T 4 Gäste und Übernachtungen nach Herkunftsländern

Herkunftsland	März 2025				Januar - März 2025			
	Gäste		Übernachtungen		Gäste		Übernachtungen	
	insgesamt	Veränderung zu März 2024	insgesamt	Veränderung zu März 2024	insgesamt	Veränderung zu Jan.-März 2024	insgesamt	Veränderung zu Jan.-März 2024
	Anzahl	%	Anzahl	%	Anzahl	%	Anzahl	%
Deutschland	476 826	-5,7	1 140 454	-11,3	1 095 877	-2,3	2 694 179	-6,5
Ausland	80 694	-3,4	205 296	-3,7	197 108	-5,1	515 505	-8,5
Europa	65 510	-0,3	169 576	1,1	157 414	-4,0	414 125	-7,4
Belgien	10 335	-1,0	25 871	8,0	21 109	-10,9	49 331	-11,1
Bulgarien	463	1,8	1 339	-26,5	1 000	-12,5	3 156	-21,0
Dänemark	568	-51,7	1 203	-50,6	1 415	-31,0	3 449	-23,4
Estland	71	-14,5	124	12,7	141	-36,2	335	-75,6
Finnland	421	18,6	735	10,4	772	7,4	1 521	4,9
Frankreich	4 057	-9,5	7 719	-14,8	10 982	1,0	22 477	-
Griechenland	281	-9,9	621	-24,5	684	-2,3	1 492	-31,3
Vereinigtes Königreich	2 918	-18,1	6 248	-19,1	6 962	-14,3	14 958	-11,6
Republik Irland	444	21,6	864	16,3	1 014	4,2	2 008	5,2
Island	61	-37,8	101	-41,3	159	-12,2	333	-18,2
Italien	2 517	19,5	4 983	4,8	5 926	12,2	13 937	19,4
Kroatien	271	6,7	1 235	-6,7	650	-4,3	3 617	-9,1
Lettland	106	-24,3	279	-35,6	240	-15,8	549	-38,5
Litauen	396	180,9	603	29,7	764	78,1	1 589	16,5
Luxemburg	2 391	-12,7	4 749	-12,4	7 551	5,4	15 518	7,3
Malta	24	-66,7	45	-53,6	51	-60,2	134	-24,7
Niederlande	22 676	6,2	66 956	17,3	56 625	-4,3	164 294	-5,9
Norwegen	359	-12,9	697	-17,1	764	-0,3	1 541	-7,1
Österreich	2 619	8,7	5 527	6,2	5 859	-0,9	12 831	-3,1
Polen	2 306	1,6	9 537	-13,7	6 170	-3,5	26 729	-19,9
Portugal	465	-11,4	933	-34,2	1 068	-1,1	2 191	-17,4
Rumänien	921	-5,6	5 080	-7,6	2 451	-5,7	13 264	-1,3
Russland	151	18,9	292	28,6	327	6,5	656	-3,7
Schweden	837	12,8	1 404	8,3	1 538	-2,9	2 717	-6,0
Schweiz einschl. Liechtenstein	4 498	-5,4	7 854	-10,9	9 501	-3,3	16 949	-4,8
Slowakische Republik	377	-10,2	2 081	-10,7	925	-15,7	5 321	-18,9
Slowenien	212	16,5	1 170	22,5	558	-0,4	2 902	1,5
Spanien	1 394	-14,8	2 672	-40,2	3 602	-9,3	7 103	-32,4
Tschechische Republik	804	8,9	1 804	18,1	2 186	17,2	5 561	23,7
Türkei	587	6,7	2 035	14,1	1 519	-0,7	5 721	-1,6
Ukraine	284	-25,1	627	-22,8	941	-2,7	2 013	-4,3
Ungarn	478	38,2	1 755	28,2	1 035	8,6	3 833	-6,1
Zypern	57	216,7	129	360,7	103	66,1	237	152,1
Sonstiges Europa	1 161	3,4	2 304	-21,8	2 822	2,8	5 858	-19,1
Afrika	326	5,2	1 436	65,8	866	7,6	4 218	79,9
Republik Südafrika	55	-17,9	132	20,0	137	-31,5	359	-2,4
Sonstiges Afrika	271	11,5	1 304	72,5	729	20,5	3 859	95,2
Amerika	10 439	-18,0	25 086	-29,3	28 745	-10,4	74 939	-16,0
Kanada	408	-25,4	1 596	24,3	970	-24,8	3 797	13,4
USA	9 227	-19,1	21 781	-33,3	25 964	-10,1	66 259	-18,8
Mittelamerika und Karibik	188	-28,2	428	-21,0	503	-6,0	1 150	-10,6
Brasilien	325	19,5	555	-1,4	720	-0,3	1 658	7,8
Sonstiges Südamerika	283	36,1	694	75,7	544	-4,4	1 963	52,2
Sonstiges Nordamerika	8	-63,6	32	-31,9	44	-24,1	112	-33,7
Asien	3 925	-8,6	8 401	-0,1	8 809	-6,9	20 054	-10,6
Arabische Golfstaaten	254	2,8	541	-19,1	645	9,9	1 505	-29,2
Volksrepublik China und Hongkong	1 287	-4,4	2 489	23,2	2 758	-21,1	4 990	-2,3
Indien	580	70,6	1 098	20,4	1 016	28,0	2 246	-50,6
Israel	193	9,0	536	62,9	431	18,4	1 182	50,2
Japan	515	8,4	1 170	2,3	1 077	4,7	2 489	13,4
Südkorea	180	20,0	291	13,7	519	-4,4	1 073	-1,0
Taiwan	107	-35,9	208	-12,2	247	-13,6	547	20,2
Sonstiges Asien	809	-41,9	2 068	-27,2	2 116	-10,4	6 022	-1,7
Australien, Ozeanien	415	5,9	677	4,5	924	-13,2	1 592	-3,3
Australien	344	7,2	580	13,9	791	-12,5	1 372	0,9
Neuseeland, Ozeanien	71	-	97	-30,2	133	-17,4	220	-23,3
Ohne Angaben	79	-21,0	120	-38,5	350	15,9	577	7,9
Insgesamt	557 520	-5,4	1 345 750	-10,3	1 292 985	-2,8	3 209 684	-6,8

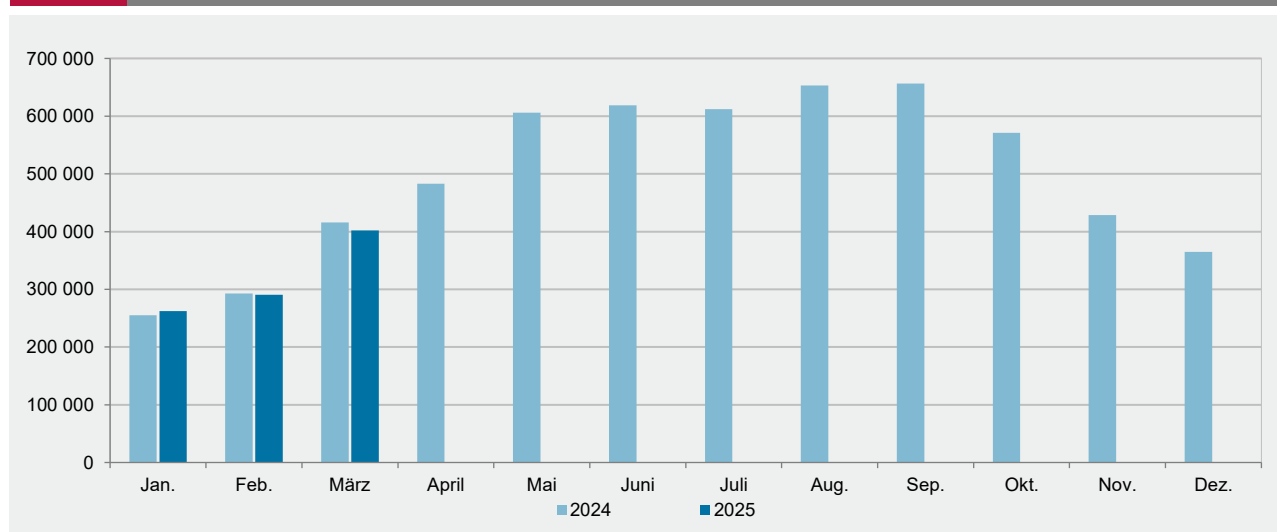
Tourismusregion Betriebsart Gemeindegruppe ¹	Ausländer/ -innen insgesamt	Belgien	Däne- mark	Frank- reich	Ver- einigtes König- reich	Nieder- lande	Schwe- den	Schweiz	Japan	USA
	Anzahl									
Gäste										
Rheinland-Pfalz	80 694	10 335	568	4 057	2 918	22 676	837	4 498	515	9 227
Ahr	2 827	357	25	170	318	829	29	157	57	165
Eifel	9 035	2 464	50	346	228	4 419	20	168	16	148
Hunsrück	4 434	392	2	133	200	1 037	8	68	4	1 272
Mosel-Saar	20 918	4 413	159	891	330	9 301	321	700	117	816
Naheland	2 067	197	18	203	46	504	12	136	15	109
Pfalz	17 615	1 137	106	1 182	607	1 756	175	1 623	76	3 954
Rheinhausen	12 697	372	99	701	687	1 296	119	1 045	143	2 147
Westerwald	2 294	149	28	95	65	745	22	113	14	53
Lahntal	602	94	5	28	31	184	2	54	2	10
Mittelrheintal	8 205	760	76	308	406	2 605	129	434	71	553
Hotels	47 259	5 517	378	2 313	1 913	10 435	515	3 150	324	7 230
Hotels garnis	13 427	909	71	708	585	1 941	113	796	144	1 836
Gasthöfe	1 587	376	-	48	26	693	4	74	2	31
Pensionen	1 818	333	13	37	40	424	14	79	5	51
Erholungs-, Ferien-, Schulungsheime	557	48	7	102	10	108	11	34	-	4
Vorsorge- und Rehabilitationskliniken	13	1	-	-	-	-	-	-	-	-
Ferienzentren	9 624	2 163	-	83	54	7 071	3	31	-	-
Ferienhäuser, Ferienwohnungen	2 203	258	11	117	117	661	6	62	1	52
Jugendherbergen, Hütten u. Ä.	1 452	173	-	569	64	197	-	64	39	21
Camping- und Reisemobilplätze	2 754	557	88	80	109	1 146	171	208	-	2
Heilbäder	4 925	857	82	265	145	1 425	83	361	4	186
Luftkurorte	7 677	1 181	42	492	297	3 171	37	329	42	1 003
Erholungsorte	7 731	1 653	37	331	87	3 440	46	352	4	669
Sonstige Gemeinden	60 361	6 644	407	2 969	2 389	14 640	671	3 456	465	7 369
Übernachtungen										
Rheinland-Pfalz	205 296	25 871	1 203	7 719	6 248	66 956	1 404	7 854	1 170	21 781
Ahr	5 242	611	45	293	653	1 325	72	274	223	297
Eifel	29 139	6 958	65	647	723	15 673	27	439	60	509
Hunsrück	13 091	1 330	3	339	774	4 394	10	137	4	3 494
Mosel-Saar	57 749	12 074	326	1 675	615	32 188	486	1 209	170	1 406
Naheland	5 809	475	65	641	86	1 104	57	277	31	371
Pfalz	42 982	1 871	238	2 051	1 199	2 802	283	2 757	163	9 914
Rheinhausen	27 353	631	252	1 330	1 207	1 946	196	1 763	363	4 715
Westerwald	5 782	223	49	223	126	1 297	56	179	66	129
Lahntal	1 335	170	12	46	95	380	8	104	2	16
Mittelrheintal	16 814	1 528	148	474	770	5 847	209	715	88	930
Hotels	99 496	11 341	745	3 920	3 690	22 763	880	5 221	741	17 750
Hotels garnis	25 729	1 614	168	1 109	1 270	3 241	169	1 402	376	3 600
Gasthöfe	4 886	920	-	103	49	1 872	4	130	2	86
Pensionen	8 441	713	55	49	133	846	21	149	11	164
Erholungs-, Ferien-, Schulungsheime	1 680	87	15	518	18	223	24	91	-	11
Vorsorge- und Rehabilitationskliniken	299	31	-	-	-	-	-	-	-	-
Ferienzentren	43 938	8 909	-	276	188	33 690	3	149	-	-
Ferienhäuser, Ferienwohnungen	11 886	760	17	236	428	1 727	25	125	1	145
Jugendherbergen, Hütten u. Ä.	3 438	255	-	1 361	268	416	-	173	39	23
Camping- und Reisemobilplätze	5 503	1 241	203	147	204	2 178	278	414	-	2
Heilbäder	11 534	2 049	167	491	324	3 184	143	842	14	337
Luftkurorte	23 927	3 407	50	964	563	12 325	67	580	152	3 329
Erholungsorte	27 914	5 227	120	695	193	14 963	65	645	4	2 365
Sonstige Gemeinden	141 921	15 188	866	5 569	5 168	36 484	1 129	5 787	1 000	15 750

¹ Die Gemeindezuordnung erfolgte nach dem Stand vom 1. Januar des aktuellen Berichtsjahres.

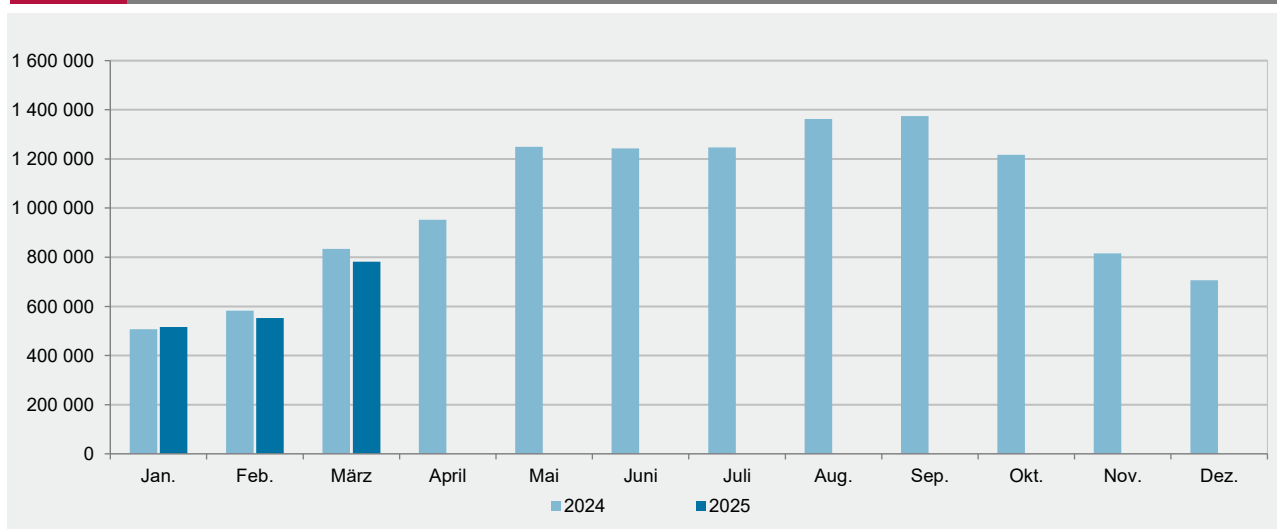
G 4 Entwicklung des Fremdenverkehrs 2010–2024 in der Hotellerie¹



G 5 Gäste 2024 und 2025² in der Hotellerie¹ nach Monaten



G 6 Übernachtungen 2024 und 2025² in der Hotellerie¹ nach Monaten



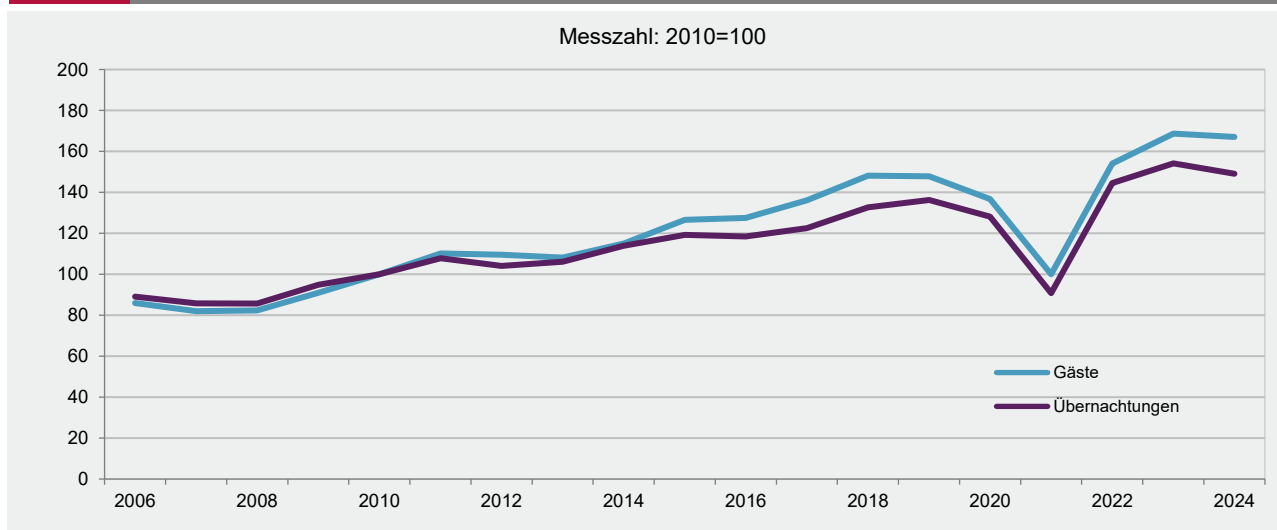
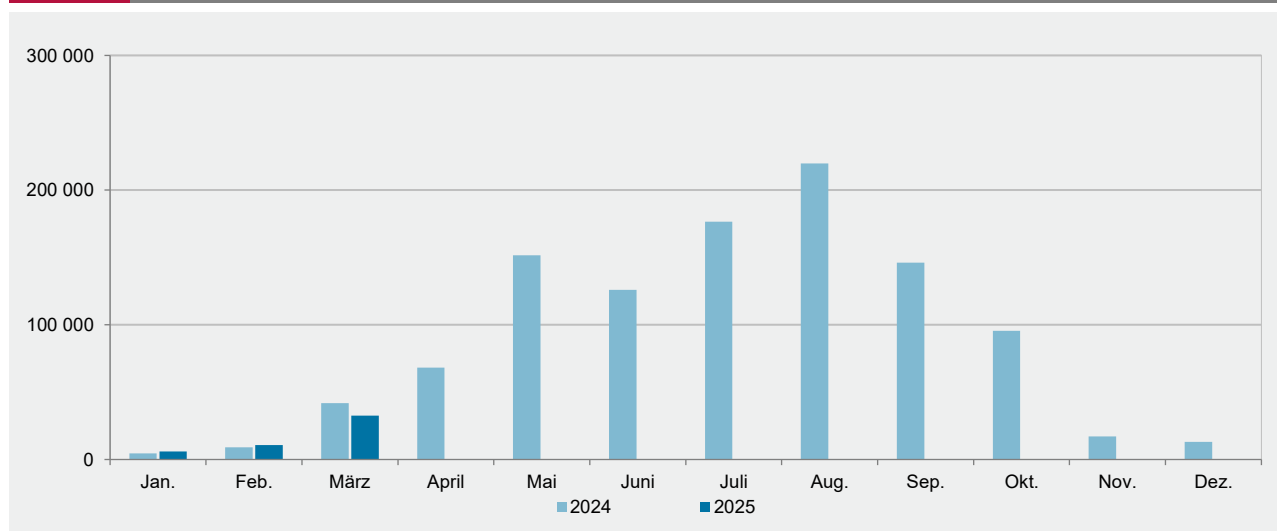
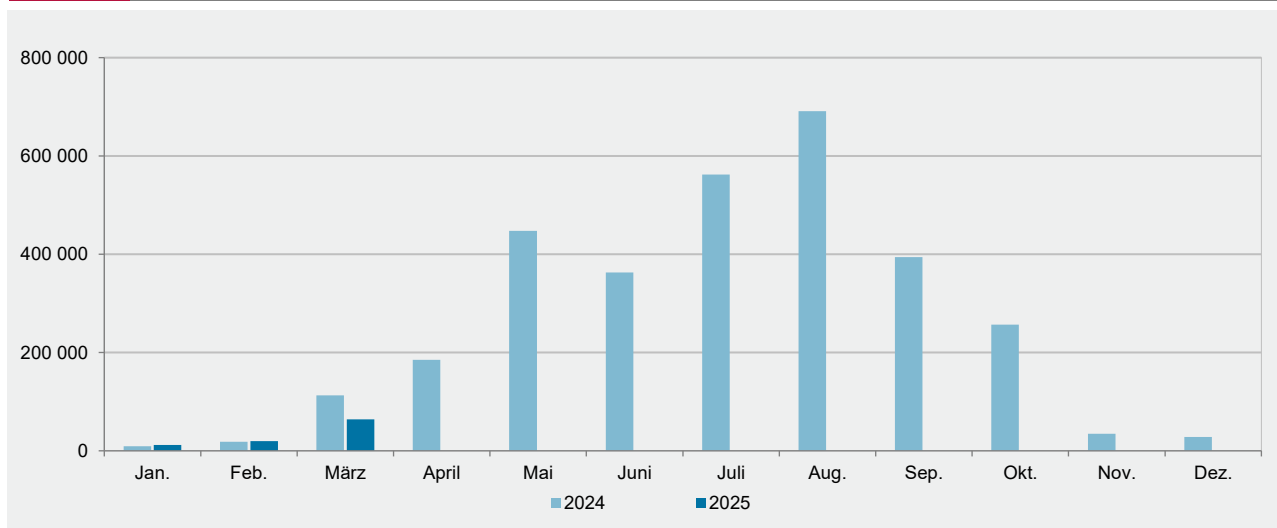
¹ Hotellerie umfasst die Betriebsarten Hotels, Hotels garnis, Gasthäuser und Pensionen. – ² Vorläufig.

Verwaltungsbezirk	März 2025				Januar - März 2025			
	Gäste		Übernachtungen		Gäste		Übernachtungen	
	insgesamt	Veränderung zu März 2024	insgesamt	Veränderung zu März 2024	insgesamt	Veränderung zu Jan.-März 2024	insgesamt	Veränderung zu Jan.-März 2024
	Anzahl	%	Anzahl	%	Anzahl	%	Anzahl	%
Frankenthal (Pfalz), St.
Kaiserslautern, St.	13 114	3,5	.	.	35 036	-1,9	.	.
Koblenz, St.	24 487	1,1	41 228	-4,9	60 295	0,1	103 246	-6,1
Landau i. d. Pf., St.	4 498	.	8 276	-1,2	11 619	.	20 845	2,7
Ludwigshafen a. Rh., St.	.	.	21 067	-5,7	.	.	60 359	-1,2
Mainz, St.	49 512	-9,2	81 435	-7,5	135 220	-3,6	219 670	-4,6
Neustadt a. d. Weinstr., St.	6 424	12,1	13 055	16,1	12 421	11,0	24 530	8,4
Pirmasens, St.
Speyer, St.
Trier, St.	26 832	1,4	.	.	61 745	3,1	.	.
Worms, St.	3 758	-1,4	8 614	-0,7	10 403	17,4	23 454	10,2
Zweibrücken, St.	1 620	.	2 292	.	4 402	.	6 318	.
Ahrweiler	20 450	8,4	37 163	1,5	42 493	11,0	76 180	2,9
Altenkirchen (Ww.)	3 414	-0,4	7 244	-4,6	8 972	2,2	19 956	-1,3
Alzey-Worms	5 066	-1,3	9 243	9,1	12 571	-4,2	24 179	16,0
Bad Dürkheim	19 742	-12,4	36 151	-8,2	40 956	-5,0	74 070	-3,8
Bad Kreuznach	13 201	-1,2	27 139	-5,1	33 559	-1,3	68 840	-4,6
Bernkastel-Wittlich	21 080	-7,5	48 405	-8,4	46 467	-1,9	107 079	-3,1
Birkenfeld	5 234	7,7	10 523	4,8	12 959	13,6	25 856	3,9
Cochem-Zell	15 021	-15,0	33 998	-18,1	25 438	-16,1	57 018	-19,1
Donnersbergkreis	3 736	-2,1	7 142	-11,0	9 461	0,9	17 910	-0,7
Eifelkreis Bitburg-Prüm	7 166	6,2	15 847	-1,1	16 244	-5,8	35 938	-12,9
Germersheim	3 645	.	9 866	-1,8	9 782	.	25 537	-3,8
Kaiserslautern	4 176	-17,9	12 527	-34,5	11 080	-19,0	36 435	-23,3
Kusel	1 472	12,7	3 352	36,3	4 210	28,9	10 043	60,0
Mainz-Bingen	16 258	4,6	32 325	-1,5	38 371	-4,0	80 005	-4,5
Mayen-Koblenz	15 049	-4,9	.	.	34 210	-4,1	.	.
Neuwied	6 096	-4,0	12 105	0,2	14 943	-8,7	31 007	-3,8
Rhein-Hunsrück-Kreis	13 188	-3,3	24 050	-10,7	30 352	1,0	53 859	-5,1
Rhein-Lahn-Kreis	10 086	-5,2	.	.	23 502	-1,2	.	.
Rhein-Pfalz-Kreis
Südliche Weinstraße	19 052	-10,8	39 515	-10,9	37 382	-5,0	73 915	-7,5
Südwestpfalz	7 245	-8,1	15 872	-9,6	15 374	-1,8	31 961	-6,0
Trier-Saarburg	7 072	-13,4	13 923	-15,9	14 868	-8,7	29 565	-14,1
Vulkaneifel	8 759	8,6	.	.	20 761	9,6	.	.
Westerwaldkreis	15 557	7,9	26 949	7,4	40 385	3,8	69 832	3,4
Rheinland-Pfalz	402 010	-3,3	782 081	-6,2	949 384	-1,5	1 836 681	-4,5
kreisfreie Städte
Landkreise

¹ Hotellerie umfasst die Betriebsarten Hotels, Hotels garnis, Gasthäuser und Pensionen.

Verwaltungsbezirk	März 2025				Januar - März 2025			
	Gäste		Übernachtungen		Gäste		Übernachtungen	
	insgesamt	Veränderung zu März 2024	insgesamt	Veränderung zu März 2024	insgesamt	Veränderung zu Jan.-März 2024	insgesamt	Veränderung zu Jan.-März 2024
	Anzahl	%	Anzahl	%	Anzahl	%	Anzahl	%
Frankenthal (Pfalz), St.
Kaiserslautern, St.	4 505	-20,1	.	.	12 508	-11,9	.	.
Koblenz, St.	3 244	-4,2	5 388	-20,7	7 668	-11,1	13 089	-21,1
Landau i. d. Pf., St.	490	.	866	-17,1	1 418	.	2 722	3,7
Ludwigshafen a. Rh., St.	.	.	6 143	-5,4	.	.	17 510	-6,7
Mainz, St.	9 194	-13,9	18 468	-10,8	25 381	-5,5	51 888	-2,7
Neustadt a. d. Weinstr., St.	379	-14,4	738	0,4	1 314	12,8	2 270	10,2
Pirmasens, St.
Speyer, St.
Trier, St.	5 706	-5,0	.	.	13 361	-1,6	.	.
Worms, St.	660	9,6	1 670	-15,4	1 747	24,1	4 723	-5,1
Zweibrücken, St.	289	.	474	.	877	.	1 391	.
Ahrweiler	2 923	-9,4	5 286	-13,5	5 625	-3,2	9 726	-12,2
Altenkirchen (Ww.)	233	15,3	601	-14,3	793	9,5	2 097	-13,4
Alzey-Worms	612	-4,5	980	-7,5	1 985	-1,0	3 098	6,6
Bad Dürkheim	994	-17,6	1 830	-3,3	2 489	-13,2	4 523	-13,0
Bad Kreuznach	1 119	15,6	2 925	2,6	3 109	4,0	8 293	5,9
Bernkastel-Wittlich	4 394	4,4	10 897	4,1	10 018	8,6	25 470	7,0
Birkenfeld	623	-38,1	1 558	-26,3	1 696	-8,7	4 140	-14,8
Cochem-Zell	3 348	-2,2	8 175	-1,8	5 425	-6,7	12 736	-7,5
Donnersbergkreis	259	37,0	502	34,6	638	6,0	1 388	26,8
Eifelkreis Bitburg-Prüm	1 509	-10,3	3 628	-13,2	3 570	-18,0	8 191	-36,7
Germersheim	362	.	2 099	3,7	1 097	.	4 878	-9,2
Kaiserslautern	1 651	-23,5	6 613	-40,4	4 820	-24,5	21 835	-24,7
Kusel	242	75,4	631	144,6	672	68,0	1 722	108,2
Mainz-Bingen	1 860	-12,2	4 380	2,0	4 508	-20,4	10 752	-9,2
Mayen-Koblenz	2 604	6,5	.	.	5 258	-1,0	.	.
Neuwied	694	-6,3	1 465	-6,1	1 732	-16,0	3 841	-5,6
Rhein-Hunsrück-Kreis	3 584	9,9	6 164	-8,4	8 723	10,3	14 357	-2,9
Rhein-Lahn-Kreis	1 128	-13,6	.	.	2 496	-6,0	.	.
Rhein-Pfalz-Kreis
Südliche Weinstraße	920	21,4	1 550	9,9	2 091	3,7	3 820	5,5
Südwestpfalz	498	1,6	1 056	2,2	1 195	7,9	2 353	8,8
Trier-Saarburg	1 302	-5,3	2 593	-4,0	2 879	-3,8	5 746	-8,1
Vulkaneifel	1 379	-6,3	.	.	2 870	-2,2	.	.
Westerwaldkreis	1 386	-2,3	2 633	11,9	3 865	-2,7	6 937	4,6
Rheinland-Pfalz	64 091	-6,1	138 552	-11,6	157 322	-4,4	346 953	-9,2
kreisfreie Städte
Landkreise

¹ Hotellerie umfasst die Betriebsarten Hotels, Hotels garnis, Gasthäuser und Pensionen.

G 7
Entwicklung des Fremdenverkehrs 2006–2024 auf Camping- und Reisemobilplätzen

G 8
Gäste 2024 und 2025¹ auf Camping- und Reisemobilplätzen nach Monaten

G 9
Übernachtungen 2024 und 2025¹ auf Camping- und Reisemobilplätzen nach Monaten


1 Vorläufig.

Jahr Monat	Gäste		Übernachtungen		Gäste		Übernachtungen	
	insgesamt	Ausländer/ -innen	insgesamt	Ausländer/ -innen	insgesamt	Ausländer/ -innen	insgesamt	Ausländer/ -innen
	Anzahl				Veränderungen zum Vorjahr bzw. Vorjahresmonat in %			
2015	810 736	283 249	2 482 669	1 029 561	10,0	8,4	4,8	4,1
2016	816 713	285 551	2 463 863	1 025 799	0,7	0,8	-0,8	-0,4
2017	871 950	283 930	2 551 195	978 065	6,8	-0,6	3,5	-4,7
2018	948 887	302 558	2 760 252	1 056 482	8,8	6,6	8,2	8,0
2019	946 242	285 868	2 836 230	1 008 481	-0,3	-5,5	2,8	-4,5
2020	875 919	162 254	2 667 094	576 363	-7,4	-43,2	-6,0	-42,8
2021	640 146	89 907	1 891 179	291 182	-26,9	-44,6	-29,1	-49,5
2022	986 674	243 933	3 008 628	806 216	54,1	171,3	59,1	176,9
2023	1 080 088	281 596	3 208 116	909 822	9,5	15,4	6,6	12,9
2024	1 069 700	274 281	3 102 001	866 138	-1,0	-2,6	-3,3	-4,8
2022	März	28 190	2 108	57 116	4 513	x	x	x
	April	82 486	12 583	224 862	33 497	x	x	x
	Mai	118 604	23 766	350 014	72 477	97,6	x	122,5
	Juni	147 552	31 763	442 167	94 620	36,8	364,7	29,8
	Juli	165 645	56 773	528 674	201 074	56,1	208,1	66,7
	August	184 394	64 336	640 493	251 210	35,8	130,7	42,8
	September	126 991	34 586	380 278	101 770	4,7	42,1	10,1
	Oktober	92 048	14 737	291 716	39 362	7,2	40,5	25,1
	November	15 183	1 739	41 512	4 183	11,6	36,6	45,7
	Dezember	9 773	772	21 627	1 882	4,6	101,0	15,0
2023	Januar	5 231	450	10 374	1 151	-15,6	82,2	-22,5
	Februar	9 088	716	18 965	1 703	-5,5	36,9	13,0
	März	19 737	1 556	37 880	3 265	-30,0	-26,2	-33,7
	April	94 782	16 527	264 217	46 427	14,9	31,3	17,5
	Mai	167 090	36 177	493 426	100 990	40,9	52,2	41,0
	Juni	155 940	40 787	470 542	127 264	5,7	28,4	6,4
	Juli	171 650	62 778	541 890	216 526	3,6	10,6	2,5
	August	181 918	64 076	626 488	251 535	-1,3	-0,4	-2,2
	September	159 039	41 405	434 185	117 060	25,2	19,7	14,2
	Oktober	95 450	15 224	265 585	39 371	3,7	3,3	-9,0
	November	11 280	1 155	24 455	2 642	-25,7	-33,6	-41,1
	Dezember	8 883	745	20 109	1 888	-9,1	-3,5	-7,0
2024	Januar	4 565	369	9 208	907	-12,7	-18,0	-11,2
	Februar	9 132	682	18 509	1 425	0,5	-4,7	-2,4
	März	41 751	4 355	112 659	10 410	111,5	179,9	197,4
	April	68 263	13 614	185 120	33 827	-28,0	-17,6	-29,9
	Mai	151 709	27 257	447 227	75 569	-9,2	-24,7	-9,4
	Juni	125 974	35 069	362 762	102 509	-19,2	-14,0	-22,9
	Juli	176 595	62 670	561 932	226 147	2,9	-0,2	3,7
	August	219 769	72 985	690 811	262 976	20,8	13,9	10,3
	September	146 038	40 755	394 043	113 327	-8,2	-1,6	-9,2
	Oktober	95 631	13 450	256 923	32 777	0,2	-11,7	-3,3
	November	17 164	1 995	34 723	3 926	52,2	72,7	42,0
	Dezember	13 109	1 080	28 084	2 338	47,6	45,0	39,7
2025	Januar	5 852	482	12 048	842	28,2	30,6	30,8
	Februar	10 610	749	19 461	1 386	16,2	9,8	5,1
	März	32 524	2 754	63 640	5 503	-22,1	-36,8	-43,5

1 Camping- und Reisemobilplätze mit 10 und mehr Stellplätzen. Monatswerte des aktuellen Berichtsjahres vorläufig.

Verwaltungsbezirk	März 2025							Januar - März 2025			
	Be- triebe	Betten		Gäste		Übernachtungen		Gäste		Übernachtungen	
		An- gebot	Auslas- tung	ins- gesamt	Aus- länder	ins- gesamt	Aus- länder	ins- gesamt	Aus- länder	ins- gesamt	Aus- länder
	Anzahl		%	Anzahl und Veränderung zu März 2024 bzw. Jan.-März 2024 in %							

Kreisfreie Städte

Frankenthal (Pfalz), St.	7	699	37,0	2 956 13,5	595 1,4	7 755 2,8	2 058 -12,6	6 873 1,4	1 326 -4,5	18 685 -6,6	5 413 -9,8
Kaiserslautern, St.	30	2 505	33,5	13 198 3,9	4 517 -19,9	25 166 -15,8	8 610 -39,8	35 266 -1,5	12 527 -11,8	73 662 -12,5	28 909 -22,6
Koblenz, St.	52	5 744	33,6	30 551 2,3	3 590 -4,1	57 828 -4,6	6 278 -16,3	72 720 1,6	8 245 -9,7	141 123 -3,6	14 979 -15,4
Landau i. d. Pf., St.	14	778	39,4	4 986 -2,5	498 -11,2	9 185 0,1	874 -16,5	12 713 1,2	1 450 -2,4	22 732 2,5	2 754 4,2
Ludwigshafen a. Rh., St.	28	2 229	37,0	11 876 1,3	2 819 19,1	24 721 -3,1	6 845 0,0	31 869 0,1	7 627 7,4	70 523 0,4	19 257 -3,2
Mainz, St.	48	7 755	37,3	52 066 -9,1	9 371 -13,2	86 745 -7,3	18 859 -10,0	141 365 -3,6	25 847 -4,6	233 318 -4,0	53 480 -0,6
Neustadt a. d. Weinstr., St.	40	1 768	36,6	9 533 10,1	442 -17,2	19 394 4,9	1 020 6,0	18 689 5,0	1 471 10,4	37 723 -0,9	3 002 17,8
Pirmasens, St.	9	613	40,4	3 898 -6,6	511 15,9	7 435 -8,4	1 164 16,1	10 113 -5,0	1 466 11,0	19 179 -9,1	3 312 -2,6
Speyer, St.	18	1 854	41,7	14 345 8,2	1 960 12,3	23 219 -0,9	3 157 11,3	31 863 2,4	4 313 -1,4	51 751 -4,7	6 967 -2,9
Trier, St.	55	4 909	39,2	31 501 -0,2	6 008 -6,6	57 802 -4,5	10 382 -7,2	72 988 0,9	14 196 -2,8	133 866 -2,6	25 058 1,5
Worms, St.	23	1 048	38,1	5 122 0,6	772 19,0	11 963 -0,4	2 087 -2,9	13 608 14,3	1 981 28,1	31 073 7,1	5 579 1,6
Zweibrücken, St.	7	382	23,9	1 758 -20,8	319 -36,1	2 735 -26,2	633 -26,7	4 726 -11,1	935 -19,2	7 528 -13,1	1 719 -10,9

Landkreise

LK Ahrweiler	179	13 967	16,3	26 136 9,9	3 105 -7,0	68 339 3,5	5 955 -12,4	56 825 12,1	5 968 -1,6	160 327 7,3	11 018 -12,3
Bad Neuenahr-Ahrweiler, St.	51	2 687	46,9	10 673 61,3	745 127,1	37 836 27,9	1 258 115,4	24 420 53,3	1 698 119,7	95 293 26,3	2 858 92,1
Remagen, St.	10	1 157	13,8	2 268 -16,7	127 -35,9	4 776 -23,6	232 -31,6	4 358 -12,5	260 -35,0	8 965 -18,0	432 -41,8
Sinzig, St.	6	122	.	443 .	87	917 .	128
VG Adenau	55	7 327	5,3	6 698 -13,3	1 610 -28,3	11 699 -19,6	3 062 -30,4	13 942 -4,1	2 632 -9,9	26 080 -10,2	4 806 -17,1
Adenau, St.	7	202	13,7	832 -28,9	382 -25,7	1 723 -27,2	725 -11,7
Barweiler	4	117	14,7	272 -23,4	42 -55,8	515 -28,8	60 -69,7	369 -27,4	71 -40,8	720 -41,5	94 -58,4
Müllenbach	6
Nürburg	12	1 168	18,9	4 269 -10,4	982 -37,8	6 617 -16,6	1 798 -39,3	8 188 2,5	1 732 -10,8	12 770 -3,8	2 928 -20,5
Wiesemscheid	4	240	9,5	354 53,2	159 183,9	686 66,5	386 250,9	434 64,4	167 198,2	816 36,2	396 260,0

Verwaltungsbezirk	März 2025							Januar - März 2025			
	Be- triebe	Betten		Gäste		Übernachtungen		Gäste		Übernachtungen	
		An- gebot	Auslas- tung	ins- gesamt	Aus- länder	ins- gesamt	Aus- länder	ins- gesamt	Aus- länder	ins- gesamt	Aus- länder
	Anzahl		%	Anzahl und Veränderung zu März 2024 bzw. Jan.-März 2024 in %							

noch: LK Ahrweiler

VG Altenahr	25	709	22,0	2 005	228	4 684	475	3 910	420	9 221	859
				28,4	34,9	42,9	30,9	-4,1	-53,5	10,4	-52,2
Altenahr	12	249	41,4	1 298	174	3 092	349	2 655	324	6 132	648
			
Rech	4	49
			
VG Bad Breisig	18	1 485	.	1 858	143	.	.	3 987	313	.	.
			
Bad Breisig, St.	17
			
VG Brohlthal	14	480	27,7	2 191	165	3 986	252	5 291	517	9 540	766
				-18,9	-34,5	-28,7	-42,6	-15,7	-22,5	-22,8	-34,6
LK Altenkirchen (Ww.)	42	2 228	21,9	6 250	325	14 615	1 269	15 036	994	37 152	3 370
				-9,9	-6,6	-18,3	-18,6	-4,3	3,0	-8,9	-15,7
VG Altenkirchen-Flammersfeld	15	835	20,5	2 095	187	5 136	514	5 402	681	14 591	1 892
				-13,3	53,3	-25,7	-7,9	-3,7	37,0	-8,1	-5,3
Bürdenbach	3	400
			
VG Betzdorf-Gebhardshain	4	60	28,4	283	14	512	36	758	40	1 284	96
				-7,8	-6,7	13,0	2,9	-6,3	-50,0	0,2	-37,7
Betzdorf, St.	3
			
VG Daaden-Herdorf	4	221	33,7	982	18	2 231	335	2 379	68	5 190	590
				12,4	-52,6	13,1	20,9	9,4	-29,2	0,8	0,2
VG Hamm (Sieg)	7	245	19,9	458	9	1 465	13	1 205	28	3 718	54
				-37,9	-67,9	.	.	-31,7	-45,1	.	.
Seelbach bei Hamm (Sieg)	3	41	10,5	67	2	129	2	160	2	335	2
			
VG Kirchen (Sieg)	4	304	32,5	1 412	60	2 967	117	2 973	87	6 917	163
				-18,8	-42,3	.	.	-6,2	-43,9	.	.
Kirchen (Sieg), St.	4	304	32,5	1 412	60	2 967	117	2 973	87	6 917	163
			
VG Wissen	8	563	13,6	1 020	37	2 304	254	2 319	90	5 452	575
				18,7	-9,8	-5,4	-19,1	6,4	4,7	-3,9	-20,4
Wissen, St.	4	183	18,1	525	15	995	25	1 369	31	2 671	44
			
LK Alzey-Worms	57	1 831	19,1	5 273	700	10 484	1 854	13 102	2 199	27 415	5 311
				-1,0	2,3	6,6	-7,4	-3,4	3,3	15,7	9,9
Alzey, St.	11	548	27,7	.	.	4 553	587	.	.	11 937	2 023
				.	.	9,8	-19,7	.	.	21,1	-2,8
VG Alzey-Land	13	226	30,3	979	147	2 054	574	2 286	444	5 066	1 626
				7,6	24,6	10,5	22,6	4,5	25,1	17,1	42,9
Flonheim	4	110	33,2	689	97	1 097	134	1 733	308	2 814	411
				-1,7	-5,8	-6,4	-9,5	-2,6	4,8	-2,3	0,5
VG Eich	3	53	29,2	36	20	464	420	92	43	944	791
			

Verwaltungsbezirk	März 2025							Januar - März 2025			
	Be- triebe	Betten		Gäste		Übernachtungen		Gäste		Übernachtungen	
		An- gebot	Auslas- tung	ins- gesamt	Aus- länder	ins- gesamt	Aus- länder	ins- gesamt	Aus- länder	ins- gesamt	Aus- länder
	Anzahl		%	Anzahl und Veränderung zu März 2024 bzw. Jan.-März 2024 in %							

noch: LK Alzey-Worms

VG Monsheim	5	124	12,1	275 35,5	21 -22,2	449 4,4	33 -79,9	564 27,0	40 21,2	986 5,9	89 -49,7
VG Wöllstein	5	95	12,4	.	-	352 .	-	.	-	823 .	-
VG Wonnegau	9	492	8,7	824 -12,9	93 -6,1	1 291 -21,8	134 -13,0	2 178 -18,2	241 -22,5	3 427 -21,5	322 -35,9
Osthofen, St.	3	293
Westhofen	3	102	8,2	142 .	8 .	250 -39,5	13 -56,7	392 .	20 .	676 -34,7	28 -51,7
VG Wörrstadt	11	293	15,0	383 -34,4	35 250,0	1 321 30,3	106 194,4	1 145 -20,0	85 325,0	4 232 67,5	460 x
Vendersheim	3	46	.	.	-	.	-	.	-	.	-
Wörrstadt, St.	4	153	5,2	97 -60,7	35 483,3	240 -17,0	106 x	359 -42,5	85 431,3	1 091 22,2	460 x
LK Bad Dürkheim	138	7 065	32,9	28 202 -9,0	1 152 -14,6	69 813 -5,6	2 304 -5,3	58 332 -2,6	2 767 -12,2	157 387 -3,1	5 537 -17,3
Bad Dürkheim, St.	27	3 732	37,6	14 578 1,0	415 -19,1	42 077 -0,7	939 -12,0	28 312 6,2	1 076 8,6	98 630 1,3	2 281 0,1
Grünstadt, St.	8	234	34,2	1 269 .	102 .	2 402 .	167 .	3 360 .	271 .	6 057 .	421 .
Haßloch	8	279	17,7	755 .	125 .	1 480 .	231 .	1 542 .	304 .	3 403 .	669 .
VG Deidesheim	12	487	47,9	3 883 -33,1	278 -21,7	6 992 -25,3	389 -27,8	8 438 -20,4	643 -30,4	14 243 -20,2	969 -46,6
Deidesheim, St.	6	.	.	3 630 -34,2	274 -22,4	6 388 -25,5	383 -28,7	8 100 -20,6	639 -30,5	13 408 -20,2	963 -46,8
Ruppertsberg	3	.	.	.	-	.	-	.	-	.	-
				.	0,0	.	0,0	.	0,0	.	0,0
VG Freinsheim	32	738	24,5	3 074 -11,3	136 -16,0	5 422 -13,4	343 39,4	6 129 -5,5	294 -20,1	10 573 -6,8	638 -9,2
Freinsheim, St.	10	249	32,7	1 313 4,6	61 15,1	2 444 -5,6	178 56,1	2 571 5,6	123 -2,4	4 704 -0,1	328 3,8
Herxheim am Berg	3	104
Kallstadt	8	197	16,9	648 -27,5	39 -39,1	997 -24,4	57 -21,9	1 398 -6,2	87 -8,4	2 031 -1,0	126 12,5
Weisenheim am Berg	5	90	36,2	.	.	978 -13,7	89 134,2	.	.	1 884 -7,7	134 -14,6
VG Lambrecht (Pfalz)	11	394	16,9	771 12,7	3 -25,0	1 999 16,2	9 -52,6	1 659 14,4	13 -27,8	3 879 4,5	53 -36,9
Elmstein	4	.	.	.	-	.	-	.	-	.	-
Lambrecht (Pfalz), St.	3	103	.	.	0,0	.	0,0	.	x	.	x
			
VG Leiningerland	25	776	32,7	3 054 -13,2	64 -5,9	7 614 -1,0	146 23,7	7 766 -6,3	129 -10,4	18 116 -6,6	264 12,3
Bissersheim	3	63	19,7	199 .	6 .	372 -31,2	22 -37,1	449 .	11 .	845 -18,4	29 -40,8
Bockenheim an der Weinstraße	3	42	.	106 -5,4	-	.	-	236 -12,9	-	.	-
Carlsberg	3	125	.	.	0,0	.	0,0	-12,9	0,0	.	0,0
				.	-	.	-	.	-	.	-
			

Verwaltungsbezirk	März 2025							Januar - März 2025			
	Be- triebe	Betten		Gäste		Übernachtungen		Gäste		Übernachtungen	
		An- gebot	Auslas- tung	ins- gesamt	Aus- länder	ins- gesamt	Aus- länder	ins- gesamt	Aus- länder	ins- gesamt	Aus- länder
	Anzahl		%	Anzahl und Veränderung zu März 2024 bzw. Jan.-März 2024 in %							

noch: LK Bad Dürkheim

Großkarlbach	4	184	15,8	455	29	871	60	1 026	64	1 953	108
				7,1	3,6	12,5	22,4	7,3	0,0	4,8	10,2
Neuleiningen	4	51	18,5	.	.	283	10	.	.	569	36
				.	.	-3,1	-37,5	.	.	-16,3	12,5
VG Wachenheim an der Weinstraße	15	425	14,3	818	29	1 827	80	1 126	37	2 486	242
				9,4	11,5	-2,9	-30,4	8,2	-38,3	-10,0	-49,8
Gönnheim	3	.	.	.	-	.	-	.	-	.	-
				.	x	.	x	.	x	.	x
Wachenheim a. d. W., St.	11	373	15,8	781	29	1 766	80	1 031	37	2 318	242
				16,2	52,6	2,6	53,8	13,0	-11,9	-2,2	-6,6
LK Bad Kreuznach	111	7 792	31,3	18 329	1 263	73 054	3 478	45 315	3 313	190 586	9 239
				-3,5	17,8	-4,5	6,9	-1,6	5,0	-3,7	5,8
Bad Kreuznach, gkSt.	37	3 420	46,3	9 683	765	47 479	1 550	24 272	2 087	126 471	4 592
				-6,1	15,9	-4,5	-1,0	-6,4	3,3	-4,8	3,8
VG Bad Kreuznach	9	260	9,0	358	36	704	88	724	102	1 587	343
				7,5	0,0	0,4	0,0	29,5	0,0	39,7	0,0
Feilbingert	3
			
Hackenheim	5	170	6,0	178	-	308	-	316	-	605	-
				.	0,0	.	0,0	.	0,0	.	0,0
VG Kirner Land	7	556	6,7	492	17	1 110	31	1 162	53	2 280	81
				-34,1	183,3	-35,0	287,5	-8,4	120,8	-14,0	170,0
VG Langenlonsheim-Stromberg	18	888	22,6	2 270	242	6 030	1 198	6 034	454	14 308	2 384
				-10,3	62,4	-3,7	58,9	-0,9	18,5	-2,4	30,9
Guldental	4	268	6,6	316	10	528	10	523	10	778	10
				17,0	-16,7	-38,1	-50,0	24,2	-16,7	-28,6	-50,0
Langenlonsheim	3	71	.	105	42	.	.	237	99	.	.
				-0,9	13,5	.	.	15,0	35,6	.	.
Stromberg, St.	4	425
			
VG Nahe-Glan	27	2 137	25,9	5 061	169	16 621	545	12 225	557	43 719	1 729
				13,9	-12,0	3,2	-14,6	10,2	-0,2	2,6	3,8
Bad Sobernheim, St.	7	1 031	40,7	3 317	86	12 588	272	8 460	320	34 840	1 047
				12,4	-24,6	7,3	-16,3	7,7	-11,6	4,0	0,0
Meisenheim, St.	5	177	13,1	505	31	695	41	1 169	87	1 772	123
				.	.	-25,0	-68,9	.	.	-14,4	-45,3
Monzingen	4	.	.	154	2	553	2	270	8	781	15
			
VG Rüdesheim	13	531	7,0	465	34	1 110	66	898	60	2 221	110
				-25,1	-47,7	-44,7	-77,2	-18,4	-64,5	-44,0	-86,1
LK Bernkastel-Wittlich	350	12 885	24,9	29 785	6 501	96 359	19 933	62 828	14 221	214 476	44 780
				-9,9	5,0	-6,4	11,3	-5,1	1,5	-4,6	0,1
Morbach	10	310	44,2	1 434	940	4 113	2 968	3 748	2 546	11 277	8 593
			
Wittlich, St.	6	326	20,8	1 060	117	2 030	297	2 840	354	5 397	841
			
VG Bernkastel-Kues	196	7 529	23,0	16 709	3 015	51 871	6 665	33 331	6 071	110 126	12 944
				-7,2	1,9	-5,5	0,3	-0,4	11,2	-2,6	10,1
Bernkastel-Kues, St.	50	3 004	33,3	7 104	970	30 047	1 876	14 912	1 992	68 819	3 945
				-5,7	3,5	-3,8	-6,7	-2,7	4,1	-4,2	-1,7

Verwaltungsbezirk	März 2025							Januar - März 2025			
	Be- triebe	Betten		Gäste		Übernachtungen		Gäste		Übernachtungen	
		An- gebot	Auslas- tung	ins- gesamt	Aus- länder	ins- gesamt	Aus- länder	ins- gesamt	Aus- länder	ins- gesamt	Aus- länder
Anzahl	%	Anzahl und Veränderung zu März 2024 bzw. Jan.-März 2024 in %									

noch: LK Bernkastel-Wittlich

Brauneberg	17	316	11,4	554	87	1 076	163	999	125	1 901	214
				-41,9	-46,3	-45,8	-46,2	-28,0	-42,4	-37,8	-47,9
Burgen	4	42
Erden	5
Graach an der Mosel	6
Kesten	4	.	.	.	x	.	x	.	x	.	x
Lieser	8	249
Lösnich	4
Maring-Noviant	8	50
Minheim	4
Mülheim an der Mosel	9	319
Neumagen-Dhron	7	454	8,9	690	152	1 216	363	994	223	1 798	510
Piesport	14	290	15,4	787	130	1 338	224	1 214	204	1 927	332
				-14,9	-43,5	-13,2	-38,3	-14,0	-38,0	-14,5	-35,9
Ürzig	16	129	8,6	129	8	333	49	232	24	703	136
				-59,2	-87,9	-69,1	-84,0	-43,8	-73,9	-53,2	-72,8
Velden	9	356
Wintrich	13	741
Zeltingen-Rachtig	16	664	32,9	3 075	450	6 553	950	5 828	819	11 882	1 596
				-0,3	-1,3	-2,2	-0,5	4,3	7,8	0,7	4,8
VG Thalfang am Erbeskopf	7	154	12,9	199	35	598	268	460	70	1 308	430
				-60,9	-30,0	-51,8	-23,9	-61,3	-48,1	-50,6	-47,9
Thalfang	3	77	6,6	80	5	153	8	192	19	436	38
			
VG Traben-Trarbach	95	2 934	27,7	7 259	2 102	24 404	8 995	15 439	4 543	52 346	20 120
				-11,9	12,6	-2,0	36,6	-12,1	-6,6	-7,7	-0,2
Bengel	3	70
Burg (Mosel)	8	52
Enkirch	10	57	17,4	53	10	297	180	95	18	559	244
Kinheim	4
Kröv	27	1 411
Reil	14	262
Traben-Trarbach, St.	27	955	27,5	2 976	437	7 883	1 339	6 283	902	17 040	2 785
				-7,7	-10,5	-0,1	5,2	-11,1	5,1	-2,7	13,7
VG Wittlich-Land	36	1 632	27,3	3 124	292	13 343	740	7 010	637	34 022	1 852
				-18,5	-29,5	-15,2	-43,6	-6,7	-22,6	-5,0	-28,9
Manderscheid, St.	14	913	29,7	1 160	65	8 139	156	2 364	162	21 823	442
				-29,8	-55,8	-16,5	-53,8	-14,2	-28,0	-5,2	-28,5
Meerfeld	3	165
Osann-Monzel	4	53	8,7	56	1	139	17	151	11	387	80
				-68,0	-90,9	-69,1	-39,3	-50,8	-42,1	-59,7	-7,0

Verwaltungsbezirk	März 2025							Januar - März 2025			
	Be- triebe	Betten		Gäste		Übernachtungen		Gäste		Übernachtungen	
		An- gebot	Auslas- tung	ins- gesamt	Aus- länder	ins- gesamt	Aus- länder	ins- gesamt	Aus- länder	ins- gesamt	Aus- länder
	Anzahl		%	Anzahl und Veränderung zu März 2024 bzw. Jan.-März 2024 in %							
LK Birkenfeld	47	3 770	14,1	7 309 -15,9	804 -34,5	16 003 -43,9	2 331 -20,5	18 969 2,2	2 470 -8,2	51 480 -16,2	7 773 -7,1
Idar-Oberstein, gkSt.	14	678	21,6	2 529 11,1	322 -54,8	4 400 13,5	721 -26,6	6 340 29,4	795 -21,4	10 885 14,2	1 503 -5,0
VG Baumholder	4	83
Baumholder, St.	4	83
VG Birkenfeld	10	1 873
Birkenfeld, St.	4	112	2,8	46 .	- .	95 .	- .	113 .	19 .	254 .	38 .
VG Herrstein-Rhaunen	19	1 136	15,1	2 441 -5,7	213 12,7	5 138 -50,2	541 26,1	5 690 -1,3	603 14,0	18 701 -22,8	1 416 24,9
LK Cochem-Zell	310	10 337	23,5	23 873 -13,2	6 116 14,5	72 911 -13,9	18 716 23,0	44 587 -17,0	11 329 -16,3	153 081 -16,0	37 456 -14,6
VG Cochem	206	7 972	21,4	19 653 -8,8	5 657 19,8	51 113 -13,4	17 529 28,4	35 603 -15,8	10 349 -16,6	101 218 -18,0	34 908 -14,8
Beilstein	10	-	x	- x	- x	- x	- x	- x	- x	- x	- x
Bremm	6	224	39,8	908	493	2 673	1 659	952	509	2 779	1 697
Briedern	3	-	x	-	-	-	-	-	-	-	-
Bruttig-Fankel	13	105
Cochem, St.	64	1 969	31,9	8 923 -11,0	2 078 5,4	18 836 -21,5	4 505 2,8	15 828 -8,9	3 463 -2,2	33 134 -17,6	7 263 -7,1
Ediger-Eller	12
Ellenz-Poltersdorf	15	285
Ernst	18	530	10,9	996 -14,9	187 -5,1	1 739 -33,1	307 -24,0	1 263 -18,6	232 -16,2	2 292 -32,5	400 -27,0
Klotten	7	82	13,0	181 -2,2	48 6,7	321 .	104 .	262 -11,8	60 5,3	478 .	120 .
Lütz	3
Mesenich	11	105	7,2	95 1,1	3 -57,1	227 -24,6	8 -63,6	99 0,0	3 -70,0	237 -26,9	8 -78,4
Moselkern	4
Müden (Mosel)	3
Pommern	3
Senheim	7	156
Treis-Karden	13	355	26,9	1 239 -26,9	166 -36,2	2 868 -31,6	557 -22,6	2 338 -17,8	278 -41,0	5 680 -19,2	998 -16,6
Valwig	9	178	24,8	426 -31,9	29 -69,5	1 323 .	97 .	527 -37,1	37 -69,7	1 589 .	107 .
VG Kaisersesch	9	175	14,4	266 -47,0	78 151,6	756 -25,2	276 130,0	661 -47,5	223 165,5	1 796 -30,9	694 147,0
Kaisersesch, St.	3	79

Verwaltungsbezirk	März 2025							Januar - März 2025			
	Be- triebe	Betten		Gäste		Übernachtungen		Gäste		Übernachtungen	
		An- gebot	Auslas- tung	ins- gesamt	Aus- länder	ins- gesamt	Aus- länder	ins- gesamt	Aus- länder	ins- gesamt	Aus- länder
	Anzahl		%	Anzahl und Veränderung zu März 2024 bzw. Jan.-März 2024 in %							

noch: LK Cochem-Zell

Landkern	3
VG Ulmen	27	1 138	49,7	2 029	145	16 973	441	5 154	332	43 429	901
Bad Bertrich	19	837	62,0	1 488	88	15 571	212	3 938	223	40 446	528
Ulmen, St.	5	158	6,3	155	6	299	14	367	9	773	26
VG Zell (Mosel)	68	1 052	12,9	1 925	236	4 069	470	3 169	425	6 638	953
Alf	8
Blankenrath	3	94
Briedel	6	-	x	-	-	-	-	-	-	-	-
Bullay	10	89
Liesenich	3	81
Neef	7	106	4,5	85	10	144	24	112	14	210	36
Pünderich	10	126
Sankt Aldegund	5
Zell (Mosel), St.	15	469	13,3	898	82	1 876	160	1 310	119	2 596	236
				0,9	-17,2	-6,8	-9,6	-4,8	-27,4	-14,4	-24,8
LK Donnersbergkreis	32	1 403	23,4	4 613	264	9 838	512	11 245	651	24 203	1 420
				-3,8	33,3	-17,4	28,0	-0,6	5,3	-9,3	24,3
VG Eisenberg (Pfalz)	10	354	25,3	1 192	25	2 687	31	3 076	73	7 023	210
Eisenberg (Pfalz), St.	6	219	25,1	14,4	108,3	5,6	24,0	16,0	-15,1	9,7	1,0
Ramsen	3	135	25,6	.	.	1 035	6	.	.	2 490	19
VG Göllheim	5	92	18,6	180	-	514	-	385	1	1 412	12
				0,6	x	.	.	-12,9	-93,8	.	.
VG Kirchheimbolanden	5	337	44,7	2 253	163	4 515	354	5 712	405	11 240	908
Dannenfels	3	.	.	5,8	31,5	-6,7	63,1	7,0	20,2	-1,2	61,6
VG Nordpfälzer Land	6	131	20,1	244	4	791	8	481	12	1 577	16
				-34,1	33,3	.	.	-27,6	100,0	.	.
VG Winnweiler	6	489	9,1	744	72	1 331	119	1 591	160	2 951	274
				-30,9	46,9	-48,1	21,4	-28,3	-7,5	-41,7	-7,4
LK Eifelkreis Bitburg-Prüm	143	6 839	13,6	11 645	2 243	27 834	5 400	26 079	5 068	62 640	12 200
				-23,5	-34,3	-38,3	-39,1	-14,6	-28,2	-27,0	-39,8
Bitburg, St.	7	.	.	1 878	301	4 147	501	4 265	844	9 510	1 981
			

Verwaltungsbezirk	März 2025							Januar - März 2025			
	Be- triebe	Betten		Gäste		Übernachtungen		Gäste		Übernachtungen	
		An- gebot	Auslas- tung	ins- gesamt	Aus- länder	ins- gesamt	Aus- länder	ins- gesamt	Aus- länder	ins- gesamt	Aus- länder
		Anzahl	%	Anzahl und Veränderung zu März 2024 bzw. Jan.-März 2024 in %							

noch: LK Eifelkreis Bitburg-Prüm

VG Arzfeld	19	678	8,5	759	250	1 735	550	1 744	450	4 205	966
				34,8	-11,0	32,0	-0,5	30,1	-9,8	41,7	4,2
Dasburg	3
Waxweiler	5
			
VG Bitburger Land	27	1 034	14,3	1 574	196	4 428	481	3 373	562	10 546	1 404
				-50,3	-52,9	-57,0	-46,1	-32,0	-23,6	-35,2	-23,3
Biersdorf am See	3
Kyllburg, St.	5	411	6,8	523	47	840	68	999	122	2 420	171
				-19,7	-72,8	-51,8	-78,3	-8,2	-50,0	-18,7	-65,0
Wißmannsdorf	3	100	39,1	105	8	1 174	19	212	11	2 346	27
				38,2	300,0	.	.	12,8	175,0	.	.
VG Prüm	38	2 219	13,8	4 185	634	9 215	1 396	10 092	1 466	21 212	2 933
				-0,5	17,6	-21,4	26,1	1,7	-18,4	-19,1	-29,7
Bleialf	6	163	11,6	305	104	569	259	824	202	1 682	434
				4,8	3,0	-12,2	32,1	4,2	-26,5	-7,4	-37,0
Mützenich	3	67
				.	0,0	.	0,0
Prüm, St.	10	1 331	13,7	2 249	252	5 485	536	5 281	538	11 971	989
				11,9	54,6	-2,9	31,1	14,1	-27,2	-9,0	-32,6
Schönecken	3	111
			
VG Speicher	5	.	.	237	56	927	283	458	95	1 879	353
			
Speicher, St.	3
			
VG Südeifel	47	2 134	11,5	3 012	806	7 382	2 189	6 147	1 651	15 288	4 563
				-44,4	-54,2	-56,7	-56,0	-32,4	-38,9	-41,6	-37,7
Bollendorf	8	408	27,2	1 372	492	3 333	1 063	2 692	1 053	6 205	2 165
				-20,1	33,3	-22,9	28,5	-20,2	1,3	-23,5	-0,3
Irrel	5
			
Körperich	5
			
Neuerburg, St.	4	191	13,1	388	39	750	77	888	74	1 599	134
				-9,1	-7,1	-15,7	-8,3	-0,2	-2,6	-10,4	-16,8
LK Gernersheim	46	1 934	18,6	3 996	393	10 799	2 222	10 631	1 173	27 832	5 240
				4,4	-3,2	3,2	9,8	6,1	-3,4	1,6	-2,5
Gernersheim, St.	5	251	19,7	889	49	1 480	95	2 523	239	3 829	376
				0,7	-45,6	-10,3	-39,5	8,2	12,2	-12,6	2,7
Wörth am Rhein, St.	5	131	36,7	454	88	1 441	489	1 278	270	4 014	1 287
			
VG Bellheim	4	183	34,8	862	79	1 908	280	2 275	230	4 887	619
				16,8	68,1	18,3	95,8	23,3	109,1	22,1	86,4
VG Hagenbach	4	65	23,9	124	-	466	174	301	-	1 113	426
				.	0,0	.	.	.	0,0	.	.
VG Jockgrim	9	206	26,2	420	48	1 622	602	1 090	140	4 190	1 337
				-3,4	-18,6	-12,0	-4,7	-4,4	-63,1	-7,2	-32,7
Jockgrim	3	105
			
Neupotz	6	101
			

Verwaltungsbezirk	März 2025							Januar - März 2025			
	Be- triebe	Betten		Gäste		Übernachtungen		Gäste		Übernachtungen	
		An- gebot	Auslas- tung	ins- gesamt	Aus- länder	ins- gesamt	Aus- länder	ins- gesamt	Aus- länder	ins- gesamt	Aus- länder
	Anzahl		%	Anzahl und Veränderung zu März 2024 bzw. Jan.-März 2024 in %							

noch: LK Germersheim

VG Kandel	11	308	26,0	896	69	2 403	168	2 310	191	6 090	582
				7,4	11,3	.	.	6,5	41,5	.	.
Kandel, St.	7	251	26,1	795	47	1 964	104	2 113	145	5 173	449
				11,2	-19,0	20,5	-31,6	6,8	10,7	9,9	35,2
VG Lingenfeld	4	118	14,7	135	1	522	8	360	1	1 643	8
				31,1	0,0	.	0,0	35,8	0,0	.	0,0
VG Rülzheim	4	672	4,7	216	59	957	406	494	102	2 066	605
				28,6	40,5	4,2	60,5	3,3	5,2	-14,8	10,2
Rülzheim	3
			
LK Kaiserslautern	53	2 743	20,9	6 145	1 695	17 191	6 841	15 908	4 921	47 985	22 481
				-15,5	-23,3	-30,9	-39,3	-15,5	-24,7	-20,6	-24,4
VG Bruchmühlbach-Miesau	3	.	.	.	-	.	-	.	-	.	-
				.	0,0	.	0,0
VG Enkenbach-Alsenborn	7
			
Enkenbach-Alsenborn	5	73	15,1	84	11	330	135	238	33	913	413
				.	.	-40,8	-18,2	.	.	-21,0	15,4
VG Landstuhl	20	1 410	15,7	2 286	897	6 645	3 145	5 777	2 469	18 578	10 389
				-12,1	-6,5	-31,0	-42,3	-12,5	-15,0	-15,3	-23,9
Landstuhl, Sickingenstadt, St.	7	428	34,7	1 455	864	4 451	2 987	3 820	2 391	13 428	10 093
				-0,3	-5,1	-33,1	-43,4	-9,2	-14,5	-17,1	-23,4
Trippstadt	10	893	7,0	655	14	1 870	66	1 591	27	4 334	83
				-27,9	-22,2	-20,5	8,2	-17,4	-22,9	-1,6	-32,5
VG Otterbach-Otterberg	5	231	26,6	577	39	1 840	343	1 344	114	4 039	1 013
				-23,3	-4,9	-23,8	226,7	-24,2	40,7	-17,5	456,6
Otterberg, St.	5	231	26,6	577	39	1 840	343	1 344	114	4 039	1 013
				-23,3	-4,9	-23,8	226,7	-24,2	40,7	-17,5	456,6
VG Ramstein-Miesenbach	12	656	24,8	1 711	672	4 883	3 020	4 865	2 123	15 560	10 116
				-20,5	-37,4	-34,9	-38,8	-20,4	-32,7	-20,9	-21,5
Ramstein-Miesenbach, St.	10
			
VG Weilerbach	6	199	17,8	468	69	1 062	189	1 115	159	2 676	507
				-18,8	-25,8	-45,5	-29,7	-22,1	-35,1	-46,0	-41,5
LK Kusel	23	1 009	25,2	3 234	345	7 618	1 154	8 379	807	20 497	2 688
				-5,5	71,6	-3,7	51,4	14,5	57,9	19,3	45,5
VG Kusel-Altenglan	7	319	47,2	1 924	288	4 516	809	5 344	645	12 991	1 717
				16,6	227,3	29,4	89,5	35,2	152,0	58,9	78,9
VG Lauterecken-Wolfstein	7	380	18,4	1 060	12	2 097	45	2 406	33	4 780	102
				-25,3	-66,7	-34,4	-43,8	-3,5	-59,3	-17,5	-64,3
Wolfstein, St.	3
			
VG Oberes Glantal	9	310	10,8	250	45	1 005	300	629	129	2 726	869
				-29,6	-41,6	-17,9	17,6	-28,2	-25,9	-15,0	44,6

Verwaltungsbezirk	März 2025							Januar - März 2025			
	Be- triebe	Betten		Gäste		Übernachtungen		Gäste		Übernachtungen	
		An- gebot	Auslas- tung	ins- gesamt	Aus- länder	ins- gesamt	Aus- länder	ins- gesamt	Aus- länder	ins- gesamt	Aus- länder
		Anzahl	%	Anzahl und Veränderung zu März 2024 bzw. Jan.-März 2024 in %							
LK Mainz-Bingen	110	5 014	27,2	20 151	2 243	40 951	5 329	46 977	5 107	98 561	12 182
				3,4	-9,5	-1,4	4,8	-3,4	-20,2	-3,7	-10,1
Bingen am Rhein, gkSt.	13	1 086	31,7	5 552	618	10 329	1 149	13 677	1 627	24 517	2 791
				-1,0	-15,6	-4,8	-15,9	-1,6	-15,8	-1,6	-17,8
Budenheim	3	266	66,7	.	.	5 323	906	.	.	14 244	2 549
				.	.	-11,8	-10,2	.	.	-12,0	-17,6
Ingelheim am Rhein, gkSt.	11	527	40,9	3 565	590	6 465	1 415	8 031	1 329	14 457	2 931
				10,2	-25,0	38,5	37,5	-14,3	-40,6	12,1	4,8
VG Bodenheim	11	398	26,3	1 317	67	3 135	376	3 195	125	8 169	952
				-5,0	-20,2	-19,3	-9,8	-14,2	-38,1	-21,2	-15,5
Bodenheim	8	199	24,5	631	63	1 464	372	1 446	116	3 252	943
				0,8	-17,1	-12,0	-8,1	-7,1	-37,3	-17,9	-13,6
VG Gau-Algesheim	10	631	11,8	1 142	28	2 234	44	2 640	35	5 402	59
				33,6	40,0	39,7	10,0	10,8	-7,9	12,6	-28,9
Gau-Algesheim, St.	3
				.	0,0	.	0,0
Schwabenheim an der Selz	4	148
			
VG Nieder-Olm	7	171	28,0	767	61	1 438	116	1 723	146	3 334	254
				-6,6	-30,7	-10,1	-33,3	-10,8	-26,6	-12,7	-34,7
Stadecken-Elsheim	3	48	15,8	155	3	228	3	293	20	484	27
				-18,0	-66,7	-27,8	-70,0	-21,7	-28,6	-27,4	-25,0
VG Rhein-Nahe	24	792	22,1	.	.	5 251	776	.	.	11 969	982
				.	.	-16,3	62,7	.	.	-10,4	-11,9
Bacharach, St.	16	442	25,6	.	.	3 395	733	.	.	7 129	916
			
Oberheimbach	4
			
VG Rhein-Selz	23	841	22,0	3 546	266	5 559	402	7 886	649	12 844	1 113
				23,6	61,2	6,9	15,5	13,7	25,0	4,1	8,8
Guntersblum	3	118
			
Mommenheim	3	94	37,8	.	.	1 065	48	.	.	2 302	75
			
Nierstein, St.	7	281	23,0	1 200	156	1 935	251	2 499	420	4 011	724
				6,8	62,5	1,0	70,7	-1,2	31,3	-2,9	55,7
VG Sprendlingen-Gensingen	8	302	13,4	883	122	1 217	145	2 398	466	3 625	551
				-9,7	-24,2	-15,6	-35,0	-2,4	16,5	0,5	4,2
LK Mayen-Koblenz	161	6 741	23,2	21 765	3 016	46 979	7 917	48 273	6 248	103 761	16 293
				-2,5	7,1	-8,2	-3,6	-2,8	-1,7	-6,6	-9,9
Andernach, gkSt.	15	664	39,6	4 392	395	7 883	954	9 856	961	17 993	2 532
				2,3	-6,4	-1,9	-0,2	-7,1	-22,7	-7,0	-12,4
Bendorf, St.	4	234	27,4	.	.	1 923	306	.	.	5 519	983
				.	.	-32,8	-51,5	.	.	-16,2	-22,8
Mayen, gkSt.	11	333	28,1	.	.	2 812	309	.	.	7 455	569
				.	.	-7,9	44,4	.	.	-8,6	-28,6
VG Maifeld	8	235	13,0	489	44	913	82	1 126	93	2 244	157
				-25,3	-73,3	-30,1	-70,9	-18,8	-62,3	-15,2	-66,2
VG Mendig	10	447	16,0	877	63	2 149	256	1 578	131	3 719	392
				-13,0	-16,0	-16,3	-26,9	-17,8	-9,0	-23,0	-50,2
Mendig, St.	5	215
			

Verwaltungsbezirk	März 2025							Januar - März 2025			
	Be- triebe	Betten		Gäste		Übernachtungen		Gäste		Übernachtungen	
		An- gebot	Auslas- tung	ins- gesamt	Aus- länder	ins- gesamt	Aus- länder	ins- gesamt	Aus- länder	ins- gesamt	Aus- länder
	Anzahl		%	Anzahl und Veränderung zu März 2024 bzw. Jan.-März 2024 in %							

noch: LK Mayen-Koblenz

Rieden	4	.	.	214	17	504	38	421	44	943	82
				31,3	466,7	2,4	322,2	30,7	69,2	-21,5	-76,4
VG Pellenz	5	109	37,2	505	93	1 215	229	1 327	315	3 191	555
				-22,8	-13,9	-7,5	69,6	-12,6	-13,7	-0,7	31,5
VG Rhein-Mosel	69	2 831	19,3	6 962	1 643	16 390	4 487	14 258	3 104	31 872	8 205
				1,1	29,0	-0,6	4,4	10,0	24,1	4,2	-2,3
Alken	5	217
Brodenbach	9	263	10,8	513	-	856	-	993	19	1 395	25
				-35,3	x	-44,8	x	-20,6	-17,4	-33,5	-28,6
Burgen	7	598
Dieblich	4	236
Hatzenport	7	292
Koborn-Gondorf	9	181	7,7	266	30	416	36	598	111	974	135
				-46,6	-53,8	-41,1	-56,1	-33,3	-17,8	-31,5	-37,8
Löf	8	498	.	2 032	243	.	.	4 373	421	.	.
				4,4	16,8	.	.	14,2	33,2	.	.
Niederfell	5	60	5,9	47	6	107	14	67	10	147	21
				-4,1	-64,7	-1,8	-68,9	-10,7	-65,5	-10,9	-68,7
Rhens, St.	3
Winningen	5	166
			
VG Vallendar	11	683	39,7	3 661	222	8 137	458	7 646	411	18 439	1 259
				12,9	40,5	-5,3	42,7	1,0	-21,3	-11,1	8,0
Urbar	3	60
Vallendar, St.	8	623
			
VG Vordereifel	21	718	14,4	1 111	185	3 103	389	2 555	256	6 598	499
				-20,6	28,5	-26,3	49,0	-13,6	29,3	-17,9	26,3
Baar	4	200	9,9	330	122	592	269	593	144	896	302
			
Herresbach	5	49
			
Langscheid	3	122
			
VG Weißenthurm	7	487	16,8	1 459	179	2 454	447	3 652	395	6 731	1 142
				-5,3	-4,8	-10,9	-41,7	-9,1	-7,5	-2,6	-23,3
Mülheim-Kärlich, St.	3	266	15,3	704	137	1 222	237	1 865	272	3 308	393
				-14,8	-8,7	-4,7	-7,4	-11,3	-14,2	-1,3	-14,6
LK Neuwied	76	4 207	23,6	10 588	725	29 816	1 531	24 620	1 873	72 635	4 187
				-4,7	-6,5	-2,2	-6,6	-4,9	-12,8	-2,3	-2,7
Neuwied, gkSt.	14	763	22,7	2 411	197	5 186	475	6 102	490	13 683	1 259
				-0,2	-12,8	0,3	-23,8	-3,3	-19,8	-5,2	-24,5
VG Asbach	9	204	29,5	856	55	1 808	145	1 791	173	3 629	417
				-5,9	-22,5	-8,7	-20,8	-8,9	-15,6	-9,4	7,5
Windhagen	4	61	22,8	230	47	418	119	589	160	1 094	383
				-0,4	20,5	-20,8	-14,4	-6,7	15,1	-12,0	23,5

Verwaltungsbezirk	März 2025							Januar - März 2025			
	Be- triebe	Betten		Gäste		Übernachtungen		Gäste		Übernachtungen	
		An- gebot	Auslas- tung	ins- gesamt	Aus- länder	ins- gesamt	Aus- länder	ins- gesamt	Aus- länder	ins- gesamt	Aus- länder
	Anzahl		%	Anzahl und Veränderung zu März 2024 bzw. Jan.-März 2024 in %							

noch: LK Neuwied

VG Bad Hönningen	13	1 508	18,4	3 431	61	8 302	94	7 015	212	15 824	396
				-7,1	-7,6	-5,4	-4,1	-2,1	9,8	-3,1	28,2
Bad Hönningen, St.	6
Leutesdorf	4
			
VG Dierdorf	3	98	28,3	566	93	831	114	1 371	252	2 110	305
				30,4	24,0	14,5	-12,3	-0,7	12,5	-8,8	-13,8
VG Puderbach	3	.	.	.	-	.	-	.	-	.	-
				.	0,0	.	0,0	.	0,0	.	0,0
VG Rengsdorf-Waldbreitbach	22	1 122	28,1	1 805	225	9 451	420	4 498	536	26 237	1 156
				-3,7	-8,9	-4,0	-6,7	-5,6	-24,1	0,0	-7,5
Rengsdorf	3	51
Waldbreitbach	5	443	.	474	21	.	.	1 216	57	.	.
				-16,0	-54,3	.	.	-4,6	-27,8	.	.
VG Unkel	10	291	25,8	891	94	2 248	283	2 021	203	5 888	645
				-21,6	4,4	4,6	82,6	-21,4	1,0	5,9	100,3
Rheinbreitbach	4	108	29,4	324	39	951	181	782	102	2 859	461
				-30,8	62,5	11,8	352,5	-22,2	121,7	33,8	x
Unkel, St.	6	183	23,6	567	55	1 297	102	1 239	101	3 029	184
				-15,1	-16,7	-0,1	-11,3	-20,8	-34,8	-11,5	-29,2
LK Rhein-Hunsrück-Kreis	138	8 091	17,4	19 507	3 892	42 133	6 964	42 776	9 354	93 476	16 013
				-12,8	7,1	-21,3	-7,3	-6,6	8,0	-12,9	-1,6
Boppard, St.	33	1 146	33,8	4 271	956	11 607	1 843	8 438	1 831	24 818	3 234
				-14,1	51,3	-10,4	54,5	-6,8	43,3	-0,2	45,7
VG Hunsrück-Mittelrhein	44	4 441	11,6	7 810	841	15 497	1 251	15 629	1 954	31 442	2 834
				-17,1	-16,8	-25,5	-22,5	-10,6	-14,5	-18,8	-17,0
Emmelshausen, St.	4	124	17,2	394	49	641	57	988	165	1 599	184
				-21,5	-14,0	-29,8	-34,5	-14,7	-17,5	-20,6	-31,9
Halsenbach	3	91	18,3	435	101	499	101	1 030	214	1 411	214
			
Oberwesel, St.	13	861	32,1	3 764	195	8 292	348	6 963	315	16 652	590
			
Sankt Goar, St.	17	1 992	8,0	2 696	444	4 800	612	5 804	1 093	9 825	1 515
				-37,2	-26,0	-47,3	-34,4	-23,6	-20,8	-33,6	-24,7
VG Kastellaun	20	1 070	9,3	1 425	155	2 972	279	3 002	374	6 083	653
				-26,8	-33,5	-45,2	-45,7	-18,6	-14,2	-31,9	-31,6
Kastellaun, St.	7	718	8,6	876	95	1 863	151	1 784	263	3 309	392
				-19,1	-30,1	-36,2	-53,7	-18,6	-7,7	-33,6	-34,2
Mörsdorf	4	115	6,5	.	.	223	36	.	.	358	64
				.	.	-27,1	-43,8	.	.	-19,7	-30,4
VG Kirchberg (Hunsrück)	24	799	25,7	3 385	1 500	6 159	2 793	8 840	4 050	16 221	7 467
				9,4	22,9	-21,1	-10,0	5,0	18,6	-16,9	-2,1
Lautzenhausen	5	352	39,4	2 412	1 177	4 163	1 962	6 650	3 321	11 563	5 740
				13,8	19,5	-11,3	-22,8	12,9	19,4	-3,2	-5,4
Sohren	4	114
			
VG Simmern-Rheinböllen	17	635	31,0	2 616	440	5 898	798	6 867	1 145	14 912	1 825
				-11,0	-18,2	-9,9	-26,9	-4,0	-8,0	-2,8	-11,4
Rheinböllen, St.	4	208	38,1	977	127	2 376	160	2 696	414	6 788	512
				-3,4	-14,2	-23,9	-4,2	-6,7	-15,7	-13,7	-5,2

Verwaltungsbezirk	März 2025							Januar - März 2025			
	Be- triebe	Betten		Gäste		Übernachtungen		Gäste		Übernachtungen	
		An- gebot	Auslas- tung	ins- gesamt	Aus- länder	ins- gesamt	Aus- länder	ins- gesamt	Aus- länder	ins- gesamt	Aus- länder
Anzahl	%	Anzahl und Veränderung zu März 2024 bzw. Jan.-März 2024 in %									

noch: LK Rhein-Hunsrück-Kreis

Simmern/Hunsrück, St.	7	312	25,4	1 266 -7,3	313 -19,7	2 382 -0,9	638 -31,0	3 343 0,4	731 -2,9	6 129 9,5	1 313 -13,6
LK Rhein-Lahn-Kreis	123	7 376	25,0	17 518 -3,0	1 426 -12,8	55 336 -4,1	3 719 -8,8	37 895 -0,2	2 918 -5,0	128 310 -2,9	7 105 -3,6
Lahnstein, gkSt.	18	1 328	15,2	3 648 7,4	168 -27,9	6 044 0,0	344 -25,1	7 031 20,0	319 -36,2	12 255 11,0	582 -37,3
VG Aar-Einrich	6	182	33,8	953 3,8	103 -12,0	1 844 7,3	185 -37,3	2 216 -1,2	260 6,6	4 297 2,0	466 -13,4
VG Bad Ems-Nassau	45	3 463	31,5	6 101 1,0	301 9,9	32 703 1,4	845 21,1	15 737 -1,5	801 9,7	85 074 -1,7	2 227 3,8
Arzbach	3
Bad Ems, St.	22	1 571	61,0	4 735 4,3	250 0,0	28 762 3,4	774 19,8	13 194 -0,2	725 6,5	77 039 -2,0	2 107 3,1
Nassau, St.	5	465	1,7	143 175,0	13 0,0	244 197,6	15 0,0	269 102,3	15 0,0	414 102,9	19 0,0
Obernhof	3
VG Diez	10	352	.	1 713 -6,6	186 42,0	.	.	4 149 -3,2	413 18,0	.	.
Diez, St.	5	249	37,7	1 474 -7,0	125 48,8	2 818 -17,7	178 61,8	3 559 -5,9	263 7,8	6 729 -14,2	330 12,6
VG Loreley	37	1 942	19,5	5 031 -12,4	656 -25,3	11 346 -16,2	2 040 -15,1	8 516 -8,8	1 109 -10,4	18 404 -11,7	3 196 -1,7
Braubach, St.	6	501	13,1	1 396 -18,2	79 -28,8	1 973 -39,0	127 -37,1	2 003 -14,4	112 -25,3	3 035 -32,0	188 -33,6
Kamp-Bornhofen	11	338	12,1	511	114	1 231	323	774	133	1 860	379
Kaub, St.	6	272
Skt. Goarshn., Loreleyst., St.	5	377	1,4	83 -52,8	- x	160 -47,0	- x	180 -26,8	- x	352 -10,4	- x
VG Nastätten	7	109	.	72 -41,9	12 500,0	.	.	246 -12,8	16 60,0	.	.
Nastätten, St.	3	73
LK Rhein-Pfalz-Kreis	23	1 008	27,3	3 547 -17,5	463 -21,0	8 259 -16,6	1 826 -24,3	8 084 -17,4	1 442 5,3	19 520 -15,3	5 346 -14,2
Mutterstadt	3	88	22,5	.	.	594 -34,4	30 -40,0	.	.	1 594 -23,7	113 7,6
Schifferstadt, St.	6	238	34,4	635 -20,0	105 -47,2	2 454 -11,7	1 244 -20,9	1 351 -23,8	363 20,2	6 217 -10,6	3 467 -14,9
VG Rheinauen	5	123	23,2	473	60	856	94	1 024	158	1 810	212
Altrip	4
VG Römerberg-Dudenhofen	5	197	19,9	550 -24,3	105 50,0	1 176 -16,2	146 37,7	1 071 -30,6	188 -20,7	2 336 -20,1	261 -16,6

Verwaltungsbezirk	März 2025							Januar - März 2025			
	Be- triebe	Betten		Gäste		Übernachtungen		Gäste		Übernachtungen	
		An- gebot	Auslas- tung	ins- gesamt	Aus- länder	ins- gesamt	Aus- länder	ins- gesamt	Aus- länder	ins- gesamt	Aus- länder
	Anzahl		%	Anzahl und Veränderung zu März 2024 bzw. Jan.-März 2024 in %							
LK Südliche Weinstraße	178	6 741	30,4	24 288	1 040	61 533	2 299	48 378	2 280	126 804	5 284
				-8,6	23,4	-9,1	11,1	-5,1	2,0	-8,1	-9,1
VG Annweiler am Trifels	19	1 492	11,1	1 959	85	4 989	787	4 393	231	10 885	1 899
				-9,0	6,3	-22,0	36,6	-2,1	48,1	-24,2	2,1
Annweiler am Trifels, St.	10	1 179	8,7	1 203	25	3 061	67	2 631	75	6 425	269
				-11,3	-40,5	-20,4	-56,8	-10,0	15,4	-16,8	27,5
VG Bad Bergzabern	40	1 905	40,6	6 405	417	23 213	510	12 343	799	52 885	1 176
				6,9	59,8	-1,8	11,4	1,7	31,6	-3,9	0,5
Bad Bergzabern, St.	11	909	64,6	3 549	159	17 610	190	7 318	335	43 156	506
				4,9	19,5	1,2	-20,8	-3,3	13,9	-4,2	-15,7
Kapellen-Drusweiler	4	57
				.	0,0	.	0,0
Schweigen-Rechtenbach	6	156	31,7	823	100	1 482	124	1 441	209	2 727	345
				.	.	-3,1	169,6	.	.	4,7	70,0
Vorderweidenthal	4	154	8,1	183	.	374	.	463	.	996	.
				.	0,0	.	0,0	.	0,0	.	0,0
VG Edenkoben	35	1 108	29,6	4 981	184	9 852	338	9 208	396	17 519	740
				-8,1	7,0	-11,2	-4,5	-9,9	-9,8	-10,1	-5,2
Burnweiler	3	69	24,7	284	4	512	8	391	4	825	8
				-29,2	100,0	-20,0	33,3	-22,6	100,0	1,6	33,3
Edenkoben, St.	10	609	24,1	2 479	133	4 401	237	4 515	266	7 775	491
				-6,5	25,5	-15,3	8,2	-11,1	0,4	-14,7	7,9
Gleisweiler	3	62
				.	0,0	.	0,0	.	0,0	.	0,0
Rhodt unter Rietburg	12	217	40,2	1 018	10	2 620	28	1 892	40	4 577	101
				-0,9	-37,5	-1,0	-48,1	-3,8	-35,5	-4,7	-34,4
Weyher in der Pfalz	3	59
			
VG Herxheim	5
			
Herxheim bei Landau/Pfalz	4
			
VG Landau-Land	39	670	26,7	2 686	70	5 365	146	5 439	184	10 031	341
				-11,3	-32,0	-21,7	-44,7	-8,2	-31,9	-21,1	-49,6
Billigheim-Ingenheim	6	89	12,2	143	.	327	.	178	4	405	8
				-57,6	x	-58,0	x	-58,1	-63,6	-62,6	-46,7
Göcklingen	3	39
				.	0,0	.	0,0	.	0,0	.	0,0
Heuchelheim-Klingen	7	78	8,3	60	.	195	.	107	5	349	7
				-58,9	x	-55,0	x	-51,6	150,0	-42,4	-41,7
Ilbesheim bei Landau i. d. Pf.	5	85	19,3	204	2	491	10	281	5	638	20
				-5,6	-60,0	-15,8	-50,0	-1,4	-28,6	-6,0	-16,7
Leinsweiler	10	232	47,3	1 676	41	3 293	102	3 404	76	6 163	153
				1,9	-29,3	-8,4	-14,3	-4,1	-54,2	-15,4	-55,1
VG Maikammer	34	1 263	39,1	6 554	134	14 827	266	12 553	252	27 431	490
				-10,4	65,4	-10,5	39,3	0,5	30,6	-2,1	31,0
Kirrweiler (Pfalz)	7	125	22,6	338	8	847	24	407	8	991	24
				-14,6	100,0	2,5	71,4	-14,0	100,0	-3,2	71,4
Maikammer	10	430	38,7	2 124	38	4 997	73	4 877	94	11 292	198
				4,4	2,7	-3,0	-19,8	4,9	-3,1	0,1	2,6
Sankt Martin	17	708	42,3	4 092	88	8 983	169	7 269	150	15 148	268
				-16,2	120,0	-15,2	96,5	-1,3	63,0	-3,7	60,5
VG Offenbach an der Queich	6
			
Bornheim	3
				.	0,0	.	0,0	.	0,0	.	0,0

Verwaltungsbezirk	März 2025							Januar - März 2025			
	Be- triebe	Betten		Gäste		Übernachtungen		Gäste		Übernachtungen	
		An- gebot	Auslas- tung	ins- gesamt	Aus- länder	ins- gesamt	Aus- länder	ins- gesamt	Aus- länder	ins- gesamt	Aus- länder
	Anzahl		%	Anzahl und Veränderung zu März 2024 bzw. Jan.-März 2024 in %							
LK Südwestpfalz	111	4 517	16,3	10 090	602	22 137	1 463	20 696	1 381	43 144	2 970
				-14,3	-2,4	-37,2	-13,8	-6,4	3,7	-24,7	-4,8
VG Dahrer Felsenland	65	2 159	19,6	5 339	261	12 720	772	11 175	645	25 470	1 628
				-6,9	4,8	-12,0	2,9	1,4	20,3	-4,6	18,8
Bruchweiler-Bärenbach	7	134	11,5	.	.	463	6	.	.	702	12
				.	.	20,9	0,0	.	.	-2,2	0,0
Bundenthal	5	76
			
Dahn, St.	15	811	38,1	3 994	229	9 270	723	8 979	568	19 886	1 510
				0,8	9,6	-6,4	9,7	6,1	20,3	-0,8	23,6
Erfweiler	4	90
			
Fischbach bei Dahn	10	177
				.	0,0	.	0,0	.	0,0	.	0,0
Ludwigswinkel	9	207	5,3	162	13	331	19	236	18	499	30
				26,6	333,3	23,5	533,3	4,4	350,0	6,2	500,0
Nothweiler	3	50	19,7	109	-	295	-	253	-	623	-
				-25,9	0,0	.	0,0	22,8	0,0	.	0,0
Rumbach	4	75	13,0	76	-	292	-	97	-	430	-
				-39,7	0,0	-46,3	0,0	-34,0	0,0	-33,5	0,0
Schönau (Pfalz)	4	166	.	.	-	.	-	.	-	.	-
				.	0,0	.	0,0	.	0,0	.	0,0
VG Hauenstein	15	557	19,9	1 624	211	3 318	450	2 946	371	5 540	644
				8,9	62,3	3,5	73,1	4,5	25,8	-2,0	46,4
Hauenstein	8	445	19,3	1 286	187	2 574	420	2 195	315	4 073	557
				34,9	85,1	31,7	93,5	24,5	45,2	19,2	60,5
Hinterweidenthal	3	.	.	.	-	.	-
				.	x	.	x
Wilgartswiesen	3
			
VG Pirmasens-Land	7	161	10,7	282	4	515	4	501	8	836	8
				7,6	0,0	-10,4	0,0	8,0	-50,0	-8,9	-77,8
Eppenbrunn	3	86	.	.	-	.	-	.	-	.	-
				.	0,0	.	0,0	.	0,0	.	0,0
Lemberg	4	75
			
VG Rodalben	6	766	4,0	411	-	920	-	755	3	1 474	3
				-55,4	x	-91,0	x	-41,9	-91,2	-86,5	-98,5
Rodalben, St.	4	.	.	.	-	.	-	.	-	.	-
			
VG Thaleischweiler-Wallhalben	7	208	24,9	862	42	1 554	109	1 913	107	3 380	254
				-6,8	-12,5	-21,8	-4,4	14,6	11,5	-5,7	18,7
VG Waldfischbach-Burgalben	7	430	10,3	591	15	1 330	27	1 216	56	2 580	142
				-17,6	-21,1	-19,4	-79,9	-26,9	-24,3	-33,4	-63,6
Waldfischbach-Burgalben	5
			
VG Zweibrücken-Land	4	236	25,1	981	69	1 780	101	2 190	191	3 864	291
				-43,2	-49,3	-44,0	-57,9	-31,1	-32,0	-31,9	-38,3
LK Trier-Saarburg	185	12 074	15,3	18 499	3 825	55 247	16 059	38 752	9 860	120 800	42 593
				-27,0	3,4	-25,7	36,8	-17,8	-10,6	-20,4	-6,3
VG Hermeskeil	11	2 316	2,2	707	155	1 529	446	1 749	301	3 526	1 037
				-27,7	101,3	-22,8	137,2	-11,5	42,7	-16,5	105,3
Hermeskeil, St.	3	151
			

Verwaltungsbezirk	März 2025							Januar - März 2025			
	Be- triebe	Betten		Gäste		Übernachtungen		Gäste		Übernachtungen	
		An- gebot	Auslas- tung	ins- gesamt	Aus- länder	ins- gesamt	Aus- länder	ins- gesamt	Aus- länder	ins- gesamt	Aus- länder
	Anzahl		%	Anzahl und Veränderung zu März 2024 bzw. Jan.-März 2024 in %							

noch: LK Trier-Saarburg

Reinsfeld	3	.	.	88	12	292	56	209	35	815	314
			
VG Konz	24	557	15,9	1 273	308	2 652	702	2 797	788	6 157	1 644
				-24,5	-3,4	-35,6	-2,2	-16,2	9,4	-25,9	-3,1
Konz, St.	4	48	18,1	61	-	261	-	137	-	615	-
				-35,1	x	12,0	x	-31,8	x	36,1	x
Nittel	11	299	18,7	889	244	1 681	550	1 950	662	3 951	1 393
				-16,4	-1,6	-30,0	-7,9	-5,2	17,2	-17,5	-1,2
Wasserliesch	3
			
VG Ruwer	5	218	29,4	951	188	1 925	371	1 626	326	3 349	798
				-15,5	-32,9	-19,9	-26,2	-25,7	-44,7	-32,0	-36,8
VG Saarburg-Kell	46	4 699	16,3	6 103	1 815	22 919	9 236	15 063	4 944	55 180	24 298
				-32,2	18,9	-18,4	69,3	-16,1	-4,9	-14,3	1,4
Ayl	3	80	21,3	277	75	510	115	493	141	884	195
				17,9	240,9	23,5	296,6	33,2	314,7	39,4	282,4
Kell am See	9	1 413	.	2 786	932	.	.	7 221	2 445	.	.
				-10,3	75,8	.	.	-8,4	-4,8	.	.
Palzem	4	47
			
Saarburg, St.	16	2 784	.	1 309	634	.	.	3 515	1 795	.	.
				-68,4	-23,2	.	.	-43,9	-14,4	.	.
VG Schweich an der Röm. Weinstr.	85	3 883	21,3	8 765	1 135	24 784	4 880	15 806	3 045	49 120	13 990
				-24,6	-12,2	-31,3	8,2	-19,7	-21,2	-25,8	-18,8
Detzem	3
			
Fell	3	.	x	-	-	-	-	-	-	-	-
				.	0,0	.	0,0	.	0,0	.	0,0
Klüsserath	3	-	x	-	-	-	-	-	-	-	-
				0,0	0,0	0,0	0,0	0,0	0,0	0,0	0,0
Köwerich	4	107	1,8	40	2	57	4	44	2	61	4
				-9,1	0,0	-49,1	-33,3	-18,5	-33,3	-50,8	-50,0
Leiwen	18	2 610	26,2	6 689	752	20 478	3 909	12 216	2 455	41 276	12 348
				-25,2	-16,6	-31,5	10,0	-21,4	-24,5	-26,9	-20,7
Longuich	8	310	13,0	574	32	1 205	92	966	58	2 059	180
				-9,6	14,3	-7,9	-14,0	-15,6	-33,3	-15,7	-23,7
Mehring	14	379	15,7	840	210	1 781	565	1 334	304	2 998	964
				7,1	-7,9	5,1	-8,6	12,2	-5,6	5,3	-9,0
Riol	3
			
Schweich, St.	6	153	18,3	395	76	842	190	930	131	2 099	300
				56,1	192,3	56,2	413,5	44,6	95,5	49,8	200,0
Trittenheim	15	116	8,3	157	31	290	60	185	40	327	75
				-52,1	-53,7	-50,1	-45,5	-56,8	-50,0	-58,7	-44,9
VG Trier-Land	14	401	12,0	700	224	1 438	424	1 711	456	3 468	826
				-24,3	9,8	-16,3	15,5	-15,1	1,8	-7,0	3,1
Kordel	3	65
			
Langsur	3
			
Ralingen	3
			

Verwaltungsbezirk	März 2025							Januar - März 2025			
	Be- triebe	Betten		Gäste		Übernachtungen		Gäste		Übernachtungen	
		An- gebot	Auslas- tung	ins- gesamt	Aus- länder	ins- gesamt	Aus- länder	ins- gesamt	Aus- länder	ins- gesamt	Aus- länder
	Anzahl		%	Anzahl und Veränderung zu März 2024 bzw. Jan.-März 2024 in %							
LK Vulkaneifel	123	10 618	31,9	31 620 1,5	5 558 12,1	101 737 -9,3	20 419 11,0	77 097 2,2	14 875 4,0	247 085 -9,1	54 284 -7,5
VG Daun	58	3 662	27,0	.	.	29 675 -10,5	3 130 -32,8	.	.	70 316 -12,8	7 468 -38,1
Daun, St.	15	1 839	28,4	4 917 -0,3	554 18,1	15 664 -2,0	1 721 21,7	11 584 -3,0	1 317 3,5	37 527 -4,9	4 063 -1,5
Deudesfeld	4	118
Gillensfeld	5	246	8,4	251 -41,4	39 -62,9	620 -35,7	131 -52,2	405 -28,4	73 -38,7	1 206 -5,3	272 -10,5
Schalkenmehren	7	425	49,8	2 081 -3,3	169 -7,7	6 352 1,0	481 -8,2	5 281 -7,6	457 -6,0	15 791 -7,5	1 213 -14,8
Üdersdorf	4	69	6,1	80 25,0	11 83,3	127 -17,0	22 144,4	108 -3,6	17 -22,7	163 -34,5	34 -12,8
Wallenborn	3	39
VG Gerolstein	55	4 170
Birgel	3	67	21,6	.	.	434	48	.	.	1 031	82
Birresborn	3	48	17,4	73	24	250	84	145	44	455	122
Gerolstein, St.	12	1 297	17,8	3 082 27,8	423 51,6	6 944 18,6	978 35,1	6 472 17,9	838 32,4	15 056 12,0	2 188 23,5
Hillesheim, St.	4	159
Jünkerath	3	193
Lissendorf	3	.	.	.	0,0	.	0,0	.	0,0	.	0,0
Stadtkyll	6	1 475	23,6	2 281 -12,9	1 230 27,6	10 464 5,5	6 407 68,5	6 292 -7,5	3 272 4,0	23 594 -14,2	14 884 0,1
Üxheim	3	93	.	.	0,0	.	0,0	.	0,0	.	0,0
VG Kelberg	10	2 786
Kelberg	5	104	6,3	65 -61,3	7 -36,4	195 -72,1	30 -40,0	83 -76,5	12 -7,7	268 -78,8	61 -24,7
LK Westerwaldkreis	84	6 486	27,1	23 367 2,3	1 596 4,0	52 816 1,1	3 834 28,4	59 408 -0,4	4 505 1,3	139 364 0,1	10 306 4,7
VG Bad Marienberg (Ww.)	14	909	29,7	3 790 2,4	219 3,3	8 092 -0,7	961 36,5	9 342 -5,4	602 -13,3	20 097 -11,7	2 602 -14,6
Bad Marienberg (Ww.), St.	11	782	32,3	3 506 6,7	206 30,4	7 576 4,5	910 49,9	8 656 -3,0	569 -5,8	18 863 -8,2	2 521 -10,0
VG Hachenburg	16	1 377	27,1	2 448 21,5	133 -8,9	11 188 31,9	336 17,9	5 933 23,3	300 -9,6	33 239 24,5	752 14,6
Hachenburg, St.	5	508	.	1 419 6,3	82 -13,7	.	.	3 521 11,8	194 -1,5	.	.
VG Höhr-Grenzhausen	6	697	51,7	5 900 0,7	469 3,8	10 811 3,9	972 14,5	15 859 0,1	1 370 20,5	28 663 0,6	2 586 19,2
Höhr-Grenzhausen, St.	5
VG Montabaur	18	1 175	32,9	5 661 1,0	479 22,5	11 583 -2,5	715 44,7	14 636 -2,7	1 201 -0,2	29 799 -2,9	1 562 -3,1
Montabaur, St.	7	414	56,8	3 448 17,2	323 70,9	7 051 25,7	500 104,1	9 114 1,1	616 10,8	18 495 7,3	810 5,6

Verwaltungsbezirk	März 2025							Januar - März 2025			
	Be- triebe	Betten		Gäste		Übernachtungen		Gäste		Übernachtungen	
		An- gebot	Auslas- tung	ins- gesamt	Aus- länder	ins- gesamt	Aus- länder	ins- gesamt	Aus- länder	ins- gesamt	Aus- länder
	Anzahl		%	Anzahl und Veränderung zu März 2024 bzw. Jan.-März 2024 in %							

noch: LK Westerwaldkreis

VG Rennerod	8
Rennerod, St.	3	30	10,4	43	-	94	-	99	-	288	-
			
VG Selters (Ww.)	6	1 062	2,2	354	10	712	39	684	30	1 513	125
				0,3	25,0	-9,5	62,5	8,9	66,7	6,1	62,3
VG Wallmerod	3	75	23,9	291	50	538	70	794	131	1 564	209
				14,1	6,4	.	.	-3,2	-3,7	.	.
VG Westerburg	7	512	21,2	2 063	70	3 254	105	4 830	188	7 943	346
				27,9	-48,5	8,2	-48,8	14,8	-51,8	13,5	-35,1
Westerburg, St.	5
			
VG Wirges	4	152	23,6	288	106	1 076	522	657	250	2 339	1 065
				-20,2	73,8	9,9	250,3	-25,0	30,9	-9,3	53,7
Rheinland-Pfalz	3 174	176 960	25,3	557 520	80 694	1 345 750	205 296	1 292 985	197 108	3 209 684	515 505
				-5,4	-3,4	-10,3	-3,7	-2,8	-5,1	-6,8	-8,5

Impressum

Herausgeber:
Statistisches Landesamt Rheinland-Pfalz
Mainzer Straße 14-16
56130 Bad Ems

Telefon: 02603 71-0

E-Mail: poststelle@statistik.rlp.de
Internet: www.statistik.rlp.de

Kostenfreier Download im Internet: <https://www.statistik.rlp.de/publikationen/berichte>

© Statistisches Landesamt Rheinland-Pfalz · Bad Ems · 2025

Vervielfältigung und Verbreitung, auch auszugsweise, mit Quellenangabe gestattet.