



Rheinland-Pfalz

STATISTISCHES LANDESAMT

2025

STATISTISCHE BERICHTE



Gäste und Übernachtungen im Tourismus im Februar 2025

Vorläufige Ergebnisse

G IV - m 02/25 • Kennziffer: G4023 202502 • ISSN: 1430-5119

Zeichenerklärungen

0	Zahl ungleich Null, Betrag jedoch kleiner als die Hälfte von 1 in der letzten ausgewiesenen Stelle
-	nichts vorhanden
.	Zahl unbekannt oder geheim
x	Nachweis nicht sinnvoll
...	Zahl fällt später an
/	keine Angabe, da Zahl nicht sicher genug
()	Aussagewert eingeschränkt, da Zahl statistisch unsicher
D	Durchschnitt
p	vorläufig
r	revidiert
s	geschätzt

Für die Abgrenzung von Größenklassen wird im Allgemeinen anstelle einer ausführlichen Beschreibung „50 bis unter 100“ die Darstellungsform „50 – 100“ verwendet.

Einzelwerte in Tabellen werden im Allgemeinen ohne Rücksicht auf die Endsumme gerundet.

Inhalt

Seite

Informationen zur Statistik	4
--	----------

Glossar	6
----------------------	----------

Tabellen

T 1	Entwicklung des Fremdenverkehrs in den Beherbergungsbetrieben	11
T 2	Gäste und Übernachtungen nach Verwaltungsbezirken	12
T 3	Gäste und Übernachtungen (Insgesamt und Ausländer/-innen) nach Tourismusregionen, Betriebsarten und Gemeindegruppen	13
T 4	Gäste und Übernachtungen nach Herkunftsländern	14
T 5	Gäste und Übernachtungen von Ausländer/-innen im Februar 2025 nach Tourismusregionen, Betriebsarten und Gemeindegruppen	15
T 6	Gäste und Übernachtungen in der Hotellerie nach Verwaltungsbezirken	17
T 7	Ausländische Gäste und deren Übernachtungen in der Hotellerie nach Verwaltungsbezirken	18
T 8	Entwicklung des Fremdenverkehrs im Campingtourismus	20
T 9	Betriebe, Bettenangebot, Gäste und Übernachtungen nach Verwaltungsbezirken	21

Grafiken

G 1	Entwicklung des Fremdenverkehrs 2006–2024	10
G 2	Gäste 2024 und 2025 nach Monaten	10
G 3	Übernachtungen 2024 und 2025 nach Monaten	10
G 4	Entwicklung des Fremdenverkehrs 2010–2024 in der Hotellerie	16
G 5	Gäste 2024 und 2025 in der Hotellerie nach Monaten	16
G 6	Übernachtungen 2024 und 2025 in der Hotellerie nach Monaten	16
G 7	Entwicklung des Fremdenverkehrs 2006–2024 auf Camping- und Reisemobilplätzen	19
G 8	Gäste 2024 und 2025 auf Camping- und Reisemobilplätzen nach Monaten	19
G 9	Übernachtungen 2024 und 2025 auf Camping- und Reisemobilplätzen nach Monaten	19

Informationen zur Statistik

Ziel der Statistik

Die monatlich durchgeführte Tourismusstatistik informiert über die Zahl der Gästeankünfte und -übernachtungen und ermöglicht damit Aussagen über die kurzfristige Entwicklung der Nachfrage im Beherbergungsgewerbe. Anhand der Angaben über die vorhandenen Bettenkapazitäten kann auf die Entwicklung des touristischen Angebotes geschlossen werden. Die Ergebnisse bieten der Europäischen Kommission, den Ministerien des Bundes und der Länder, lokalen, regionalen und nationalen Tourismusorganisationen, Verbänden und Interessenvertretungen im Bereich Tourismus sowie weiteren institutionellen und privaten Nutzern die notwendigen statistischen Grundlagen für Entscheidungen und Maßnahmen.

Rechtsgrundlage

Beherbergungsstatistikgesetz (BeherbStatG) vom 22. Mai 2002 (BGBl. I S.1642) zuletzt geändert durch Artikel 1 des Gesetzes vom 23. November 2011 (BGBl. I S. 2298) in Verbindung mit dem Bundesstatistikgesetz (BStatG) vom 22. Januar 1987 (BGBl. I S. 462, 565), in der jeweils gültigen Fassung.

Landesgesetz über Fremdenverkehrsstatistik in Rheinland-Pfalz vom 19. März 1951 (GVBl. S. 56), zuletzt geändert durch § 10 Abs. 6 des Landesstatistikgesetzes (LStatG) vom 27. März 1987 (GVBl. S. 57).

Landesstatistikgesetz (LStatG) vom 27. März 1987 (GVBl. S. 57), geändert durch Art. 8 des siebten Rechtsbereinigungsgesetzes vom 5. Oktober 1990 (GVBl. S. 289) in Verbindung mit der Landesverordnung zur Übertragung von Aufgaben der Erhebungsstelle für die Statistik der Verbraucherpreise, die Fremdenverkehrsstatistik und die Beherbergungsstatistik vom 20. April 2005 (GVBl. S. 146).

Erhebungsumfang

Im Rahmen der Tourismusstatistik werden seit dem 1. Januar 2012 bundeseinheitlich bei allen Beherbergungsbetrieben mit zehn und mehr Betten sowie bei Camping- und Reisemobilplätzen mit zehn und mehr Stellplätzen die angekommenen Gäste und deren Übernachtungen erfasst.

Regionale Ebene

Der Ergebnismachweis erfolgt für administrative Landkreise, kreisfreie Städte, Verbandsgemeinden und Gemeinden und nichtadministrative Gebietseinheiten wie Tourismusregionen.

Berichtskreis

In die monatliche Erhebung werden Beherbergungsbetriebe mit zehn und mehr Betten bzw. bei Camping- und Reisemobilplätzen Betriebe mit zehn und mehr Stellplätzen einbezogen.

Erhebungsmerkmale und Berichtszeitraum/-zeitpunkt

Erhebungsmerkmale der Monatserhebung im Tourismus sind die Anzahl der Ankünfte und der Übernachtungen von Gästen. Bei Gästen, deren Wohnsitz oder gewöhnlicher Aufenthaltsort außerhalb Deutschlands liegt, werden diese Angaben auch in der Unterteilung nach Herkunftsländern erfasst. Erhoben werden bei Betriebsstätten außerdem die Zahl der angebotenen Schlafgelegenheiten, bei Camping- und Reisemobilplätzen die Anzahl der Stellplätze und bei Betrieben der Hotellerie (Hotels, Hotels garnis, Gasthöfe, Pensionen) zusätzlich die Zahl der Gästezimmer am 31. Juli. Für Hotelleriebetriebe mit 25 und mehr Zimmern wird außerdem monatlich die Auslastung der Gästezimmer erhoben.

Datenaufbereitung (einschließlich Hochrechnung)

Die Daten werden per Online-Befragung erhoben. Für die Erhebung besteht Auskunftspflicht. Die Monatershebung im Tourismus ist eine Vollerhebung aller Beherbergungsbetriebe mit Abschneidegrenze. In Rheinland-Pfalz sind die örtlichen Kommunalverwaltungen als Statistische Erhebungsstellen in den Berichtsweg eingebunden. Zu ihren Aufgaben gehört die kontinuierliche Abgrenzung der Erhebungsbereiche unter Einbeziehung der Ortskenntnisse.

Mit einem Imputationsverfahren werden für alle Erhebungseinheiten, die bis zu einem festgelegten Zeitpunkt noch keine Meldung übermittelt haben (Antwortausfälle), Imputationswerte ermittelt. Dazu werden die Werte vergleichbarer Einheiten herangezogen, die Angaben geliefert haben, oder ältere Angaben des jeweiligen Betriebs genutzt. Die ausgewiesenen Gäste- und Übernachtungszahlen beruhen auf den jeweils aktuellsten Angaben der Berichtseinheiten, und zwar sowohl für den aktuellen Berichtsmonat als auch für die Vormonate. Für die Vormonate kann es sogenannte Rückkorrekturen geben. Sie entstehen, wenn neue Informationen für einen Vormonat vorliegen. Dies ist der Fall, wenn eine Berichtseinheit eine frühere Meldung korrigiert oder ein zunächst geschätzter Wert durch eine spätere Originalmeldung ersetzt wird. Dies kann dazu führen, dass die in der Tabelle T1 veröffentlichten Monatersgebnisse des Berichtsjahres vom Ergebnis für den Jahresteil abweichen, der den Zeitraum von Januar bis zum aktuellen Berichtsmonat umfasst und in dem die bis dahin vorliegenden Korrekturen bereits berücksichtigt sind.

Durch die Corona-Krise sind die Beherbergungsbetriebe wirtschaftlich außerordentlich beeinträchtigt. Da die Durchsetzbarkeit der Meldepflicht in dieser Situation eingeschränkt ist, liegt der Schätzanteil der fehlenden Statistikmeldungen in den Lockdownphasen März bis Mai 2020 und November 2020 bis Mai 2021 über dem sonst üblichen Maß. Die Vergleichbarkeit ist hierdurch eingeschränkt. Da die Veränderungsraten in den Monaten der Lockdown-Phasen zum Teil außergewöhnlich hoch ausfallen, wurden Raten die einen Wert von 600 Prozent überschreiten als nicht sinnvoll eingestuft und entsprechend durch ein „X“ gekennzeichnet.

Vergleichbarkeit

Der Berichtskreis dieser Statistik ist einem ständigen Wandel unterworfen. Durch den Wegfall bestehender Einheiten (bspw. wegen Betriebsaufgaben) und Neuaufnahmen (bspw. bei Betriebsgründungen) kann die Vergleichbarkeit (insbesondere auf der kleinräumlichen Stadt- oder Gemeindeebene) eingeschränkt sein.

Seit Januar 2013 werden Gäste- und Übernachtungszahlen über das sogenannte „Dauercamping“ nicht mehr erhoben. In Rheinland-Pfalz wurden diese Angaben zum „Dauercamping“ bis Dezember 2012 bei den Campingplatzbetreibern auf freiwilliger Basis erfragt. Die Befragung und die Ergebnisdarstellung zum Campingtourismus konzentrieren sich gemäß bundeseinheitlicher Vorgehensweise auf das kurzfristige Urlaubscamping. Um die Vergleichbarkeit zu gewährleisten, wurden die Zeitreihen mit Monats- und Jahreszahlen in den Veröffentlichungen ab Januar 2013 angepasst. Dies führt zu Abweichungen gegenüber älteren Veröffentlichungen.

Ab Januar 2021 entfällt die Erhebung in Betrieben mit jeweils weniger als zehn Betten (Privatquartiere und gewerbliche Kleinbetriebe). Um weiterhin Vergleiche durchführen zu können, werden ab dem Berichtsmonat Januar 2021 die Ergebnisse aus den früheren Jahren ebenfalls ohne diese Kleinstbetriebe dargestellt.

Ab dem Berichtsmonat Januar 2024 liegt den Tourismusregionen Westerwald, Lahntal sowie dem Mittelrheintal ein neuer Regionszuschnitt zugrunde. Rückrechnungen erfolgten für das Berichtsjahr 2023. Vergleiche mit Zeiträumen vor 2023 sind daher mit großen Einschränkungen verbunden.

Besondere fachliche Hinweise

Die Ergebnisdarstellung erfolgt ab Januar 2021 einschließlich dem Campingtourismus.

Die bei den Regionalergebnissen ausgewiesene prozentuale monatliche Bettenauslastung wird nach folgender Formel berechnet: $(\text{Übernachtungen} / \text{Bettenangebot} * 30) * 100$. Die Berechnung der jährlichen Bettenauslastung bei den Jahresergebnissen erfolgt nach der Formel: $(\text{Übernachtungen} / \text{Bettenangebot im Monat Juli} * 365) * 100$.

Der Einsatz eines maschinellen Verfahrens gewährleistet die primäre und sekundäre Geheimhaltung der Daten.

Glossar

Ankunft

Meldung eines Gastes in einer Beherbergungsstätte innerhalb eines Berichtszeitraums, der zum vorübergehenden Aufenthalt ein Gästebett belegt.

Beherbergung

Unterbringung von Personen, die sich nicht länger als ein Jahr ohne Unterbrechung an einem anderen Ort als ihrem gewöhnlichen Wohnsitz aufhalten. Der vorübergehende Ortswechsel kann durch Urlaub und Freizeitaktivitäten, aber auch durch die Wahrnehmung privater und geschäftlicher Kontakte, den Besuch von Tagungen und Fortbildungsveranstaltungen, durch Maßnahmen zur Wiederherstellung der Gesundheit oder sonstige Gründe veranlasst sein.

Betriebe

Beherbergungsstätten, die dazu dienen, Gästen im privaten oder geschäftlichen Reiseverkehr eine Übernachtungsmöglichkeit bereitzustellen. Berücksichtigung finden gewerbliche Betriebe mit zehn und mehr Fremdenbetten sowie Camping- und Reisemobilplätze mit zehn und mehr Stellplätzen. In den Statistischen Jahresberichten erfolgt der Nachweis der Betriebszahl mit Stand 31. Juli des jeweiligen Berichtsjahres.

Betriebsarten

Gruppierung bzw. Einordnung der Beherbergungsstätten anhand der durch die Klassifikation der Wirtschaftszweige, Ausgabe 2008 (WZ 2008), vorgegebenen Kriterien.

Betten

Schlafgelegenheiten in einer Beherbergungsstätte. Doppelbetten zählen dabei als zwei Schlafgelegenheiten. Klappbetten (Schlafcouch), die regulär als Schlafgelegenheiten angeboten werden, gehören auch dazu. Behelfsmäßige Schlafgelegenheiten (z. B. Zustellbetten, Kinderbetten) werden nicht berücksichtigt. Berücksichtigung finden neben den Betten in gewerblichen Betrieben mit zehn und mehr Fremdenbetten auch die Stellplätze auf Camping- und Reisemobilplätzen mit zehn und mehr Stellplätzen. Ein Stellplatz geht als vier Schlafgelegenheiten in die Zahl der Betten ein. In den Statistischen Jahresberichten erfolgt der Nachweis der Bettenzahl mit Stand 31. Juli des jeweiligen Berichtsjahres.

Bettenauslastung

Quotient aus tatsächlicher Übernachtungszahl (Zähler) zur Zahl der möglichen Übernachtungen (Nenner). Die Darstellung in Prozent erfolgt durch die Multiplikation dieses Quotienten mit dem Wert 100.

Campingplätze

Abgegrenzte Gelände, die zum vorübergehenden Aufstellen von mitgebrachten Wohnwagen, Reise- bzw. Wohnmobilen oder Zelten zugänglich sind. Bei den Campingplätzen ist zwischen „Urlaubscamping“ und „Dauercamping“ zu unterscheiden. Für die Beherbergungsstatistik ist ab Januar 2013 nur noch das Urlaubscamping zu erfassen. Urlaubscamping liegt vor, wenn die Campingplatzbenutzung für einzelne Tage oder Wochen vereinbart worden ist. Dabei wird im Allgemeinen kein pauschales Entgelt, sondern eine nach Dauer der Belegung und Personenzahl gestaffelte Gebühr berechnet.

Erholungs- und Ferienheime

Beherbergungsstätten, die nur bestimmten Personenkreisen, z. B. Mitgliedern eines Vereins oder einer Organisation, Beschäftigten eines Unternehmens, Kindern, Müttern oder Betreuten sozialer Einrichtungen, zugänglich sind und in denen Speisen und Getränke nur an Hausgäste abgegeben werden.

Erholungsorte

Die staatliche Anerkennung mit der Artbezeichnung Erholungsort setzt voraus:

- eine landschaftlich bevorzugte und klimatisch günstige Lage,
- für die Erholung geeignete verschiedenartige Einrichtungen und einen entsprechenden Ortscharakter,
- eine durchschnittliche Aufenthaltsdauer der Gäste von mindestens 2,5 Tagen und
- eine im Verhältnis zur Einwohnerzahl beachtliche Beherbergungskapazität.

Ferienhäuser, Ferienwohnungen

Beherbergungsstätten, die jedermann zugänglich sind und in denen keine Speisen und Getränke ausgegeben werden, aber eine Kochgelegenheit vorhanden ist.

Ferienzentren

Beherbergungsstätten, die jedermann zugänglich sind und dazu dienen, wahlweise unterschiedliche Wohn- und Aufenthaltsmöglichkeiten sowie gleichzeitig Freizeiteinrichtungen in Verbindung mit Einkaufsmöglichkeiten und persönlichen Dienstleistungen zum vorübergehenden Aufenthalt anzubieten. Als Mindestausstattung gilt das Vorhandensein von Hotelunterkunft und anderen Wohngelegenheiten auch mit Kochgelegenheit, einer Gaststätte, von Einkaufsmöglichkeiten zur Deckung des persönlichen Bedarfs und des Freizeitbedarfs sowie von Einrichtungen für persönliche Dienstleistungen, z. B. Massageeinrichtungen, Solarium, Sauna, Friseur, und zur aktiven Freizeitgestaltung, wie z. B. Schwimmbad, Tennis-, Tischtennis-, Minigolf- oder Trimm-dich-Anlagen.

Gasthöfe

Beherbergungsstätten, die jedermann zugänglich sind und in denen, neben dem auch für Passanten zugänglichen Gastraum, in der Regel keine weiteren Aufenthaltsräume zur Verfügung stehen. Bei Gasthöfen übersteigt der Umsatz aus Bewirtung deutlich den aus Beherbergung.

Gäste

siehe Ankunft.

Gemeindegruppen

In der Beherbergungsstatistik wird bei der Darstellung nach den Gemeindegruppen in prädikatisierte Gemeinden – wie Heilbäder, Luftkurorte, Erholungsorte – und nicht prädikatisierte Orte, die in der Gruppe der sonstigen Gemeinden zusammengefasst werden, unterschieden.

Heilbäder

Die staatliche Anerkennung als Kurort mit der Artbezeichnung Heilbad setzt voraus:

- ein natürliches, zur Heilung, Linderung oder Vorbeugung von Krankheiten geeignetes Kurmittel des Bodens,
- ein gesundheitsförderndes Klima und ausreichende Luftqualität,

- verschiedenartige, leistungsfähige Einrichtungen zur Abgabe und therapeutischen Anwendung der Kurmittel mit angemessener kurärztlicher und pflegerischer Betreuung,
- leistungsfähige Betriebe des Hotel- und Gaststättengewerbes und
- einen dem Kurbetrieb entsprechenden Ortscharakter, der auch durch die Bauleitplanung gesichert sein muss.

Hotels

Beherbergungsstätten, die jedermann zugänglich sind und in denen ein Restaurant – auch für Passanten – vorhanden ist sowie in der Regel weitere Einrichtungen oder Räume für unterschiedliche Zwecke (Konferenzen, Seminare, Sport, Freizeit, Erholung) zur Verfügung stehen.

Hotels garnis

Beherbergungsstätten, die jedermann zugänglich sind und in denen als Mahlzeit höchstens ein Frühstück angeboten wird.

Jugendherbergen, Hütten u. Ä.

Beherbergungsstätten, die in der Regel eine einfache Ausstattung aufweisen und vorzugsweise Jugendlichen oder Angehörigen der sie tragenden Organisation, z. B. ein Wanderverein, zur Verfügung stehen. Speisen und Getränke werden nur an Hausgäste abgegeben.

Luftkurorte

Die staatliche Anerkennung als Kurort mit der Artbezeichnung Luftkurort setzt voraus:

- ein für die Gesundheitsförderung geeignetes therapeutisches Klima, ausreichende Luftqualität und eine landschaftlich bevorzugte Lage,
- Einrichtungen, die zur therapeutischen Anwendung des Klimas geeignet sind,
- leistungsfähige Betriebe des Hotel- und Gaststättengewerbes und
- einen dem Kurbetrieb entsprechenden Ortscharakter, der auch durch die Bauleitplanung gesichert sein muss.

Pensionen

Beherbergungsstätten, die jedermann zugänglich sind und in denen Speisen und Getränke nur an Hausgäste abgegeben werden.

Schulungsheime

Beherbergungsstätten, die nach Einrichtung und Zweckbestimmung dazu dienen, Unterricht außerhalb des regulären Schul- und Hochschulsystems anzubieten und überwiegend der Erwachsenenbildung dienen.

Sonstige Gemeinden

Zusammenfassung von Gemeinden ohne Prädikat als Heilbad, Luftkurort oder Erholungsort.

Tourismusregionen

Eine Tourismusregion ist eine nichtadministrative Raumeinheit, die in Zusammenarbeit mit dem fachlich zuständigen Ministerium in Mainz sowie der Rheinland-Pfalz Tourismus GmbH in Koblenz abgegrenzt wurde. Die Abgrenzung orientiert sich insbesondere an naturräumlichen Gegebenheiten, berücksichtigt aber auch Zuständigkeitsbereiche der regionalen Tourismusverbände.

Übernachtungen

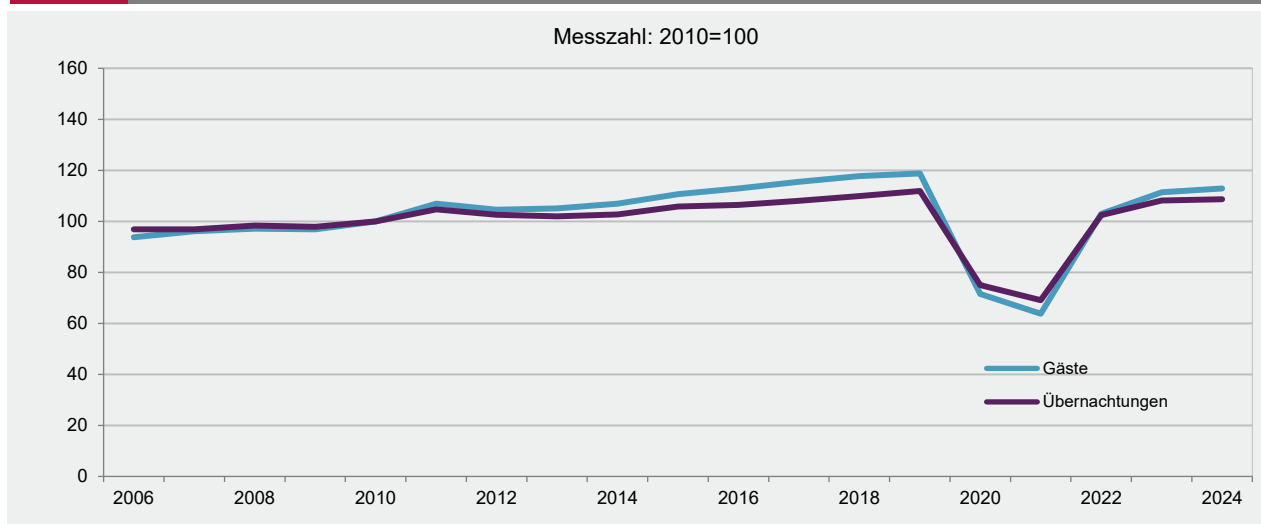
Die Übernachtungen ergeben sich aus der Belegung eines Gästebettes zum vorübergehenden Aufenthalt. Die Aufenthaltsdauer, gemessen in Tagen, ergibt die Zahl der Übernachtungen je Gast. Die monatliche Meldung orientiert sich an der Zahl der Übernachtungen von Gästen, die im Berichtszeitraum ankamen und abreisten oder aus dem vorherigen Berichtszeitraum noch anwesend waren.

Vorsorge- und Rehabilitationskliniken

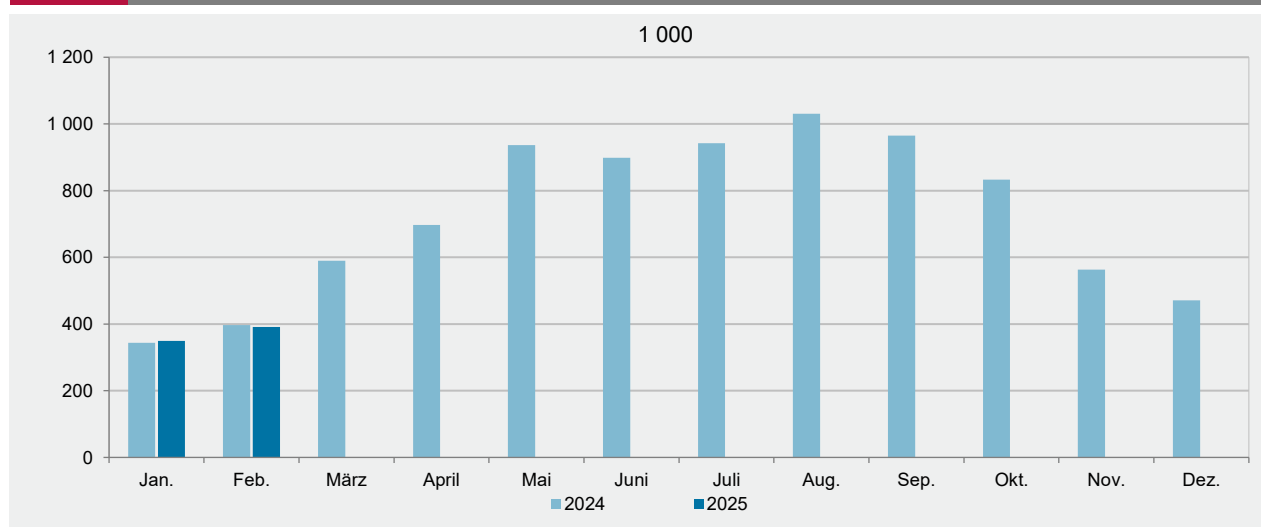
Beherbergungsstätten, die unter ärztlicher Leitung stehen und ausschließlich oder überwiegend Kurgästen zur Verfügung stehen. Als Kurgäste gelten Personen, die sich aufgrund einer ärztlichen Verordnung in der Klinik vorübergehend aufhalten. Das Ziel des Aufenthalts ist die Erhaltung oder Wiederherstellung ihrer Gesundheit oder der Berufs- oder Arbeitsfähigkeit sowie die Inanspruchnahme der allgemein angebotenen Kureinrichtungen außerhalb des Beherbergungsbetriebes.

Zu den Vorsorge- und Rehabilitationskliniken zählen auch Kinderheilstätten, Sanatorien, Kur- oder ähnliche Krankenhäuser. Im Unterschied zur Krankenhausstatistik werden Vorsorge- und Rehabilitationskliniken in der Beherbergungsstatistik nur dann erfasst, wenn die dort untergebrachten Personen überwiegend in der Lage sind, während des vorübergehenden Aufenthalts die Klinik zu verlassen und die Tourismusangebote der Gemeinde in Anspruch zu nehmen.

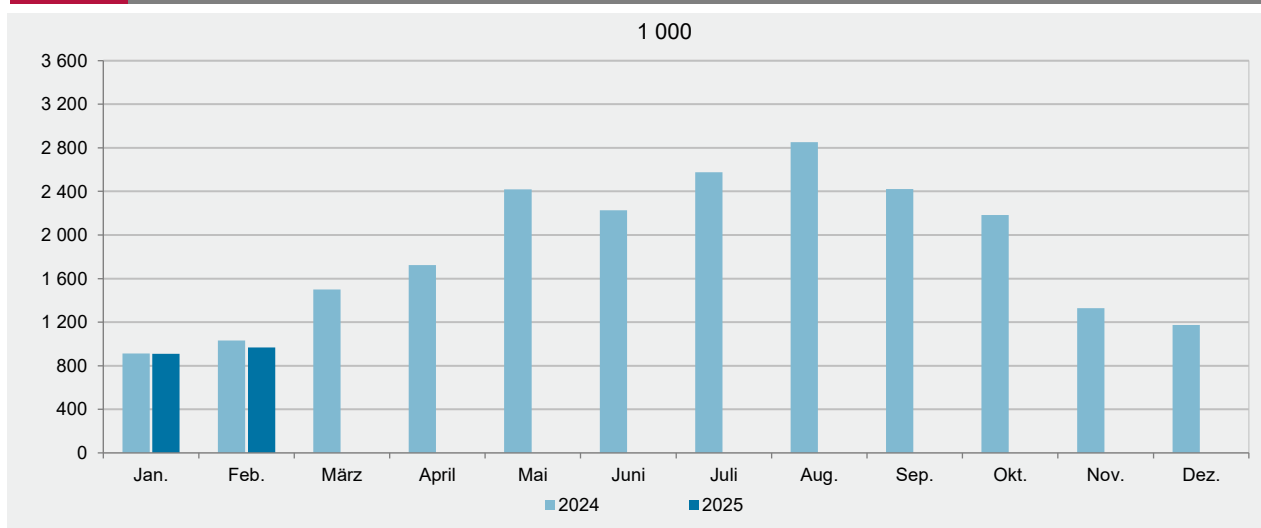
G 1 Entwicklung des Fremdenverkehrs 2006–2024



G 2 Gäste 2024 und 2025¹ nach Monaten



G 3 Übernachtungen 2024 und 2025¹ nach Monaten



1 Vorläufig.

Jahr Monat		Gäste		Übernachtungen		Gäste		Übernachtungen	
		insgesamt	Ausländer/ -innen	insgesamt	Ausländer/ -innen	insgesamt	Ausländer/ -innen	insgesamt	Ausländer/ -innen
Anzahl						Veränderungen zum Vorjahr bzw. Vorjahresmonat in %			
2015		8 495 716	1 882 747	21 757 177	5 360 378	3,5	1,6	2,9	1,9
2016		8 666 864	1 859 844	21 888 766	5 287 576	2,0	-1,2	0,6	-1,4
2017		8 872 637	1 884 655	22 225 630	5 239 952	2,4	1,3	1,5	-0,9
2018		9 041 824	1 923 711	22 604 982	5 306 215	1,9	2,1	1,7	1,3
2019		9 119 751	1 925 473	23 018 864	5 342 269	0,9	0,1	1,8	0,7
2020		5 490 933	841 328	15 440 077	2 610 692	-39,8	-56,3	-32,9	-51,1
2021		4 897 119	686 147	14 212 651	2 122 482	-10,8	-18,4	-7,9	-18,7
2022		7 906 886	1 478 502	21 065 136	4 387 561	61,5	115,5	48,2	106,7
2023		8 555 180	1 641 465	22 252 573	4 766 137	8,2	11,0	5,6	8,6
2024		8 668 794	1 686 572	22 347 783	4 784 868	1,3	2,7	0,4	0,4
2022	Februar	265 879	39 774	750 028	114 481	308,8	339,5	148,5	200,9
	März	410 407	54 716	1 074 537	156 470	364,1	390,5	187,5	244,9
	April	665 660	111 708	1 761 108	315 004	x	x	409,9	594,9
	Mai	842 752	146 172	2 142 335	423 166	309,9	x	222,9	x
	Juni	903 018	161 839	2 345 655	449 773	71,6	267,2	54,7	246,8
	Juli	965 052	238 058	2 593 948	739 571	38,5	122,1	30,2	117,1
	August	962 151	242 756	2 802 472	816 723	14,8	70,8	13,7	79,8
	September	935 832	174 484	2 432 452	501 564	9,9	32,7	6,6	30,6
	Oktober	837 406	135 366	2 263 647	380 096	3,4	26,7	4,5	26,5
	November	503 365	75 759	1 235 647	215 599	18,3	20,9	11,8	13,7
	Dezember	408 076	70 346	1 029 769	187 813	61,8	93,4	39,4	72,2
	2023	Januar	323 950	52 877	856 534	149 338	56,3	92,1	35,2
Februar		368 424	62 640	933 766	169 562	38,6	57,5	24,5	48,1
März		519 804	72 915	1 264 775	199 844	26,7	33,3	17,7	27,7
April		730 857	129 062	1 896 032	353 216	9,8	15,5	7,7	12,1
Mai		940 952	173 339	2 412 747	479 625	11,7	18,6	12,6	13,3
Juni		930 873	180 831	2 379 659	505 435	3,1	11,7	1,4	12,4
Juli		966 412	249 603	2 602 811	765 217	0,1	4,8	0,3	3,5
August		941 339	237 917	2 711 938	801 548	-2,2	-2,0	-3,2	-1,9
September		1 012 007	188 764	2 550 589	522 705	8,1	8,2	4,9	4,2
Oktober		848 809	135 828	2 226 267	376 046	1,4	0,3	-1,7	-1,1
November		515 719	76 723	1 260 980	222 061	2,5	1,3	2,1	3,0
Dezember		456 034	80 966	1 156 475	221 540	11,8	15,1	12,3	18,0
2024	Januar	343 962	54 949	911 908	153 434	6,2	3,9	6,5	2,7
	Februar	396 486	69 219	1 032 222	196 786	7,6	10,5	10,5	16,1
	März	589 365	83 557	1 499 564	213 268	13,4	14,6	18,6	6,7
	April	697 158	129 829	1 723 762	346 231	-4,6	0,6	-9,1	-2,0
	Mai	936 433	166 734	2 418 784	457 910	-0,5	-3,8	0,3	-4,5
	Juni	898 539	182 640	2 226 004	494 443	-3,5	1,0	-6,5	-2,2
	Juli	942 652	247 968	2 577 083	763 529	-2,5	-0,7	-1,0	-0,2
	August	1 031 082	259 443	2 851 750	829 703	9,5	9,0	5,2	3,5
	September	965 541	189 904	2 421 008	517 999	-4,6	0,6	-5,1	-0,9
	Oktober	833 371	134 010	2 182 679	357 710	-1,8	-1,3	-2,0	-4,9
	November	563 189	83 634	1 327 850	226 665	9,2	9,0	5,3	2,1
	Dezember	471 016	84 685	1 175 169	227 190	3,3	4,6	1,6	2,6
2025	Januar	349 703	51 331	910 290	139 882	1,7	-6,6	-0,2	-8,8
	Februar	391 559	66 589	967 823	175 885	-1,2	-3,8	-6,2	-10,6

Verwaltungsbezirk	Februar 2025				Januar - Februar 2025			
	Gäste		Übernachtungen		Gäste		Übernachtungen	
	insgesamt	Veränderung zu Feb. 2024	insgesamt	Veränderung zu Feb. 2024	insgesamt	Veränderung zu Jan.-Feb. 2024	insgesamt	Veränderung zu Jan.-Feb. 2024
	Anzahl	%	Anzahl	%	Anzahl	%	Anzahl	%
Frankenthal (Pfalz), St.	1 885	-7,4	5 636	-14,1	3 917	-6,1	10 930	-12,3
Kaiserslautern, St.	11 139	-4,6	23 904	-11,6	22 068	-4,5	48 496	-10,8
Koblenz, St.	21 097	-4,7	41 660	-8,2	42 396	1,7	83 591	-2,6
Landau i. d. Pf., St.	4 006	3,6	6 813	2,4	7 727	3,7	13 547	4,2
Ludwigshafen a. Rh., St.	10 345	2,1	23 535	3,0	19 992	-0,6	45 792	2,3
Mainz, St.	49 371	5,7	81 124	1,8	92 320	3,3	151 500	1,3
Neustadt a. d. Weinstr., St.	4 844	-3,4	9 403	-13,8	9 174	0,3	18 286	-6,5
Pirmasens, St.	3 450	-3,2	6 289	-12,6	6 215	-3,9	11 744	-9,6
Speyer, St.	9 610	1,3	15 487	-6,1	17 968	0,7	29 179	-5,5
Trier, St.	21 897	0,1	40 348	-4,0	41 449	1,6	76 051	-1,1
Worms, St.	4 043	8,4	8 981	-1,3	8 319	22,0	18 813	10,6
Zweibrücken, St.	1 563	-5,1	2 421	0,5	2 968	-4,1	4 793	-3,3
Ahrweiler	17 053	5,8	49 171	3,1	30 856	14,6	92 547	10,9
Altenkirchen (Ww.)	4 613	2,0	11 754	-0,3	8 784	0,1	22 477	-1,8
Alzey-Worms	4 255	-4,5	9 032	17,9	7 829	-5,0	16 931	22,2
Bad Dürkheim	15 375	1,3	42 930	-6,0	30 124	4,2	87 634	-0,9
Bad Kreuznach	13 928	0,8	59 280	-4,1	26 864	-0,7	117 342	-3,3
Bernkastel-Wittlich	18 798	0,7	65 272	-3,0	33 205	0,2	118 654	-2,7
Birkenfeld	5 364	2,1	15 506	-11,8	11 795	19,6	35 735	8,5
Cochem-Zell	10 688	-24,1	37 899	-22,7	20 876	-20,4	80 526	-17,5
Donnersbergkreis	3 588	-0,5	7 338	-8,3	6 679	2,5	14 514	-1,7
Eifelkreis Bitburg-Prüm	7 421	-5,7	16 707	-18,6	14 386	-6,1	34 761	-14,6
Germersheim	3 403	2,0	8 811	-1,1	6 630	7,0	17 012	0,5
Kaiserslautern	5 010	-13,9	14 712	-19,9	9 764	-15,5	30 793	-13,4
Kusel	2 740	38,2	6 715	39,3	5 145	32,1	12 879	38,9
Mainz-Bingen	14 046	-10,4	29 700	-6,7	26 854	-7,8	57 617	-5,2
Mayen-Koblenz	14 158	-1,0	29 918	-4,9	26 543	-3,0	56 860	-5,0
Neuwied	7 373	-0,9	21 836	-2,8	14 051	-4,8	42 793	-2,5
Rhein-Hunsrück-Kreis	12 745	-4,1	27 393	-7,9	23 277	-0,6	51 404	-4,5
Rhein-Lahn-Kreis	11 151	6,8	38 854	0,8	20 656	3,7	73 593	-1,0
Rhein-Pfalz-Kreis	2 468	-19,5	6 120	-16,9	4 537	-17,3	11 261	-14,4
Südliche Weinstraße	13 565	-3,9	34 879	-11,0	24 288	-0,6	65 585	-6,7
Südwestpfalz	5 898	-6,4	11 545	-10,9	10 705	3,5	21 219	-3,9
Trier-Saarburg	11 955	-6,2	36 635	-17,9	20 267	-7,0	65 675	-15,2
Vulkaneifel	24 080	3,8	76 565	-8,9	45 603	3,0	147 831	-7,5
Westerwaldkreis	18 634	-3,6	43 650	-2,1	35 913	-2,4	86 366	-0,6
Rheinland-Pfalz	391 559	-1,2	967 823	-6,2	740 144	-	1 874 731	-3,6
kreisfreie Städte	143 250	1,0	265 601	-3,9	274 513	1,6	512 722	-1,8
Landkreise	248 309	-2,5	702 222	-7,1	465 631	-1,0	1 362 009	-4,2

Tourismusregion Betriebsart Gemeindegruppe ¹	Februar 2025				Januar - Februar 2025			
	Gäste		Übernachtungen		Gäste		Übernachtungen	
	insgesamt	Veränderung zu Feb. 2024	insgesamt	Veränderung zu Feb. 2024	insgesamt	Veränderung zu Jan.-Feb. 2024	insgesamt	Veränderung zu Jan.-Feb. 2024
	Anzahl	%	Anzahl	%	Anzahl	%	Anzahl	%
Insgesamt								
Rheinland-Pfalz	391 559	-1,2	967 823	-6,2	740 144	-	1 874 731	-3,6
Ahr	13 361	10,0	40 521	7,1	25 227	17,8	79 126	13,7
Eifel	41 008	-0,7	131 189	-9,6	77 006	-1,1	252 967	-7,9
Hunsrück	11 578	-3,8	28 225	-14,8	21 340	-1,2	53 866	-10,4
Mosel-Saar	57 094	-4,2	145 726	-10,3	103 802	-3,7	272 637	-8,4
Naheland	19 347	1,2	75 596	-5,7	38 764	4,9	154 714	-0,8
Pfalz	98 889	-1,9	226 538	-7,7	187 901	-0,4	443 664	-4,3
Rheinhausen	70 375	1,9	125 468	0,7	132 555	1,5	238 143	1,8
Westerwald	25 792	-3,3	66 278	-2,4	50 086	-2,6	131 604	-1,1
Lahntal	6 850	-1,9	30 760	-2,0	13 456	-3,0	59 680	-3,8
Mittelrheintal	47 265	-3,1	97 522	-6,5	90 007	-0,2	188 330	-2,8
Hotels	217 534	-0,5	403 287	-4,7	413 149	1,3	775 862	-1,6
Hotels garnis	57 849	0,1	108 132	-4,2	110 819	0,1	209 211	-2,4
Gasthöfe	6 211	-11,6	14 625	-12,3	11 889	-7,9	28 395	-11,4
Pensionen	8 972	-2,0	26 614	-9,9	16 284	0,2	51 823	-3,5
Erholungs-, Ferien-, Schulungsheime	21 482	-8,6	62 444	-6,5	41 033	-7,9	121 573	-4,9
Vorsorge- und Rehabilitationskliniken	5 830	-1,4	147 318	-0,8	12 036	-0,4	290 419	-1,3
Ferienzentren	26 967	-9,6	95 018	-20,6	50 932	-8,1	191 910	-13,4
Ferienhäuser, Ferienwohnungen	7 917	4,6	32 835	-7,9	14 924	3,8	64 579	-5,0
Jugendherbergen, Hütten u. Ä.	28 187	1,3	58 089	-4,8	52 628	0,1	109 447	-5,8
Camping- und Reisemobilplätze	10 610	16,2	19 461	5,1	16 450	20,1	31 512	13,7
Heilbäder	46 863	2,7	214 355	-1,5	90 042	3,7	417 555	-0,6
Luftkurorte	29 631	0,3	72 512	-9,0	53 062	3,0	137 921	-5,4
Erholungsorte	34 661	-1,5	98 568	-10,6	62 410	-1,7	185 049	-7,1
Sonstige Gemeinden	280 404	-2,0	582 388	-6,8	534 630	-0,7	1 134 206	-3,8
Ausländer/-innen								
Rheinland-Pfalz	66 589	-3,8	175 885	-10,6	117 651	-5,2	314 498	-10,2
Ahr	1 198	-10,1	2 004	-26,2	2 594	9,8	4 447	-6,5
Eifel	8 682	-4,1	28 681	-16,1	13 780	-7,4	46 448	-18,3
Hunsrück	4 265	1,2	12 417	-9,7	7 189	-1,9	21 181	-11,2
Mosel-Saar	14 605	-8,9	42 528	-14,8	24 074	-12,5	70 984	-17,1
Naheland	1 855	-5,1	5 228	-14,6	3 692	4,0	11 173	2,4
Pfalz	15 375	-5,4	40 364	-14,1	28 964	-5,2	79 396	-9,4
Rheinhausen	12 748	11,3	27 702	13,1	23 063	3,6	50 125	7,0
Westerwald	2 208	-9,5	5 009	-17,4	4 166	-2,5	9 772	-7,2
Lahntal	526	8,5	1 269	8,8	875	8,0	1 973	-0,4
Mittelrheintal	5 127	-14,5	10 683	-6,5	9 254	-13,0	18 999	-10,6
Hotels	37 523	-	78 961	-3,9	68 982	-0,7	148 069	-3,3
Hotels garnis	11 228	-6,1	23 050	-11,1	21 509	-4,4	45 171	-8,0
Gasthöfe	988	-9,9	3 148	-12,9	1 776	-7,6	5 696	-25,5
Pensionen	1 259	2,6	7 065	-14,8	2 289	-3,0	14 072	-9,4
Erholungs-, Ferien-, Schulungsheime	682	112,5	2 024	136,4	926	28,4	2 962	59,5
Vorsorge- und Rehabilitationskliniken	26	-13,3	369	-29,6	41	-33,9	682	-29,5
Ferienzentren	11 630	-13,9	48 336	-20,8	16 970	-21,5	75 664	-22,8
Ferienhäuser, Ferienwohnungen	1 558	-4,9	9 242	-14,2	2 639	-7,7	16 396	-12,9
Jugendherbergen, Hütten u. Ä.	946	-24,3	2 304	6,4	1 291	-19,3	3 573	24,5
Camping- und Reisemobilplätze	749	9,8	1 386	-2,7	1 228	16,8	2 213	-5,1
Heilbäder	3 632	5,6	9 020	-1,7	6 920	9,9	16 989	0,9
Luftkurorte	5 930	-4,9	17 679	-16,3	9 710	-5,4	30 272	-17,8
Erholungsorte	7 366	-7,8	27 232	-15,6	11 164	-12,0	42 655	-16,2
Sonstige Gemeinden	49 661	-3,7	121 954	-9,1	89 857	-5,3	224 582	-8,6

¹ Die Gemeindezuordnung erfolgte nach dem Stand vom 1. Januar des aktuellen Berichtsjahres.

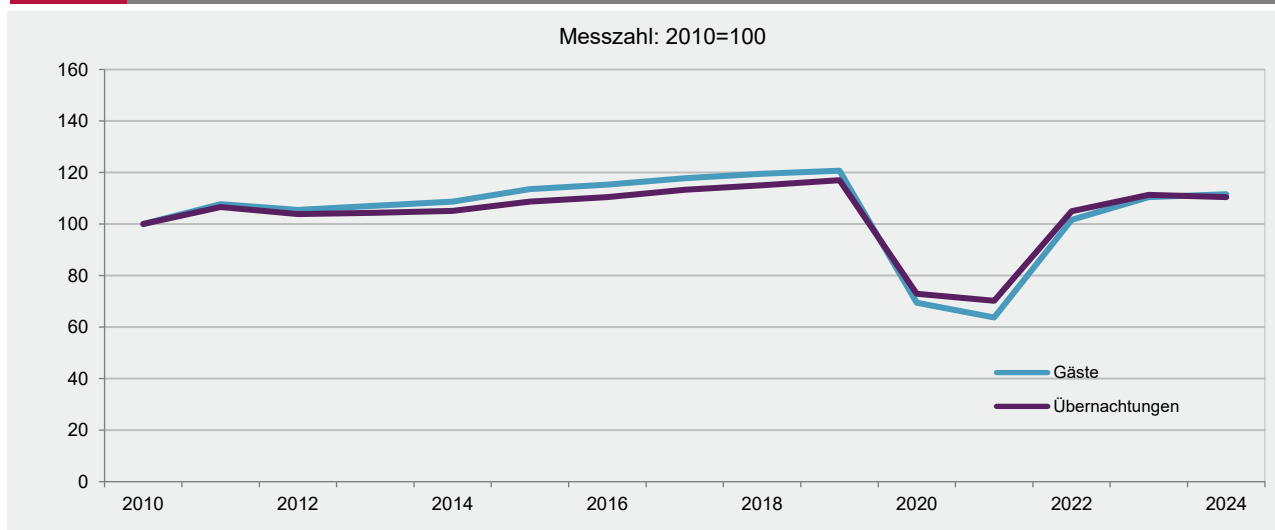
T 4 Gäste und Übernachtungen nach Herkunftsländern

Herkunftsland	Februar 2025				Januar - Februar 2025			
	Gäste		Übernachtungen		Gäste		Übernachtungen	
	insgesamt	Veränderung zu Feb. 2024	insgesamt	Veränderung zu Feb. 2024	insgesamt	Veränderung zu Jan.-Feb. 2024	insgesamt	Veränderung zu Jan.-Feb. 2024
	Anzahl	%	Anzahl	%	Anzahl	%	Anzahl	%
Deutschland	324 970	-0,7	791 938	-5,2	622 493	1,0	1 560 233	-2,1
Ausland	66 589	-3,8	175 885	-10,6	117 651	-5,2	314 498	-10,2
Europa	54 049	-4,2	142 576	-11,5	92 527	-5,9	247 945	-11,3
Belgien	6 376	-22,2	13 119	-32,7	10 872	-18,1	23 596	-25,1
Bulgarien	279	-13,9	931	-17,2	539	-21,7	1 826	-15,9
Dänemark	411	-7,6	899	-7,7	859	-1,8	2 271	10,0
Estland	31	-41,5	66	-73,2	68	-50,7	209	-83,4
Finnland	167	-17,7	386	-9,8	352	-3,3	788	0,5
Frankreich	4 279	10,5	10 141	19,5	6 959	8,8	14 838	10,7
Griechenland	207	5,6	484	-38,8	405	4,4	886	-34,4
Vereinigtes Königreich	2 201	-5,5	4 762	0,5	4 120	-9,6	8 892	-3,3
Republik Irland	290	-6,8	613	-1,1	577	-5,1	1 160	-0,5
Island	45	-4,3	106	-26,4	98	18,1	232	-1,3
Italien	1 808	15,2	4 611	32,5	3 425	7,9	9 002	30,2
Kroatien	199	-3,4	1 188	-11,9	367	-13,6	2 175	-18,1
Lettland	80	11,1	160	-14,9	134	-7,6	270	-41,3
Litauen	216	38,5	529	-0,2	376	30,6	1 025	14,0
Luxemburg	3 162	24,9	6 713	28,9	5 176	16,9	10 814	19,7
Malta	19	-54,8	46	-22,0	27	-51,8	89	9,9
Niederlande	21 373	-6,8	59 988	-15,2	34 046	-9,9	97 485	-17,1
Norwegen	196	7,7	437	-3,7	405	14,4	844	3,3
Österreich	1 762	-8,8	3 871	-12,7	3 273	-6,6	7 386	-8,1
Polen	2 057	-4,3	9 667	-14,0	3 928	-4,8	18 906	-15,2
Portugal	353	45,3	742	37,7	606	9,2	1 252	1,4
Rumänien	864	-6,3	4 548	-5,2	1 560	-3,8	8 878	11,9
Russland	82	-14,6	180	-19,3	173	-3,9	361	-20,5
Schweden	372	-12,9	712	-6,6	718	-14,7	1 358	-14,8
Schweiz einschl. Liechtenstein	2 665	-1,5	4 939	1,1	5 060	-0,3	9 221	2,6
Slowakische Republik	290	-23,3	1 818	-22,1	546	-19,4	3 219	-24,0
Slowenien	177	-2,7	951	-19,0	345	-8,7	1 731	-9,1
Spanien	1 267	8,6	2 626	-25,7	2 251	-3,6	4 587	-23,9
Tschechische Republik	800	47,6	1 866	20,4	1 383	22,7	3 758	26,7
Türkei	474	-3,3	1 850	-2,3	951	-3,0	3 755	-6,8
Ukraine	344	9,2	700	0,7	661	12,4	1 387	7,4
Ungarn	316	-5,4	1 104	-32,8	559	-7,9	2 084	-23,2
Zypern	43	10,3	96	71,4	49	11,4	118	78,8
Sonstiges Europa	844	2,3	1 727	-21,9	1 659	2,2	3 542	-17,4
Afrika	291	15,9	1 355	83,1	550	11,1	2 813	90,2
Republik Südafrika	43	-48,2	110	-37,1	87	-34,6	232	-10,1
Sonstiges Afrika	248	47,6	1 245	120,4	463	27,9	2 581	111,4
Amerika	9 074	-5,9	24 756	-10,7	18 866	-2,5	50 639	-5,8
Kanada	296	-39,8	1 407	18,9	566	-23,8	2 214	7,2
USA	8 307	-4,2	21 722	-13,9	17 253	-1,3	45 180	-7,7
Mittelamerika und Karibik	121	2,5	309	8,4	316	15,8	723	-3,0
Brasilien	202	1,0	620	33,6	405	-10,0	1 126	15,5
Sonstiges Südamerika	131	-4,4	655	40,0	289	-19,9	1 311	46,5
Sonstiges Nordamerika	17	-34,6	43	-51,7	37	2,8	85	-30,3
Asien	2 766	13,4	6 544	-0,3	4 915	-4,8	11 700	-16,5
Arabische Golfstaaten	175	-4,9	420	-51,2	390	14,7	948	-34,9
Volksrepublik China und Hongkong	832	-20,2	1 442	0,1	1 475	-31,3	2 517	-18,4
Indien	281	17,6	755	-49,4	441	-2,9	1 165	-68,0
Israel	117	58,1	269	43,9	235	25,7	619	35,2
Japan	350	17,8	892	59,9	575	3,8	1 348	28,4
Südkorea	176	35,4	447	61,4	341	-13,2	786	-5,1
Taiwan	76	117,1	197	169,9	142	19,3	341	56,4
Sonstiges Asien	759	72,9	2 122	26,8	1 316	35,8	3 976	21,1
Australien, Ozeanien	245	-27,9	383	-26,1	522	-22,4	942	-5,7
Australien	225	-22,1	349	-18,1	457	-21,6	816	-4,1
Neuseeland, Ozeanien	20	-60,8	34	-63,0	65	-27,8	126	-14,9
Ohne Angaben	164	19,7	271	26,0	271	34,2	459	35,0
Insgesamt	391 559	-1,2	967 823	-6,2	740 144	-	1 874 731	-3,6

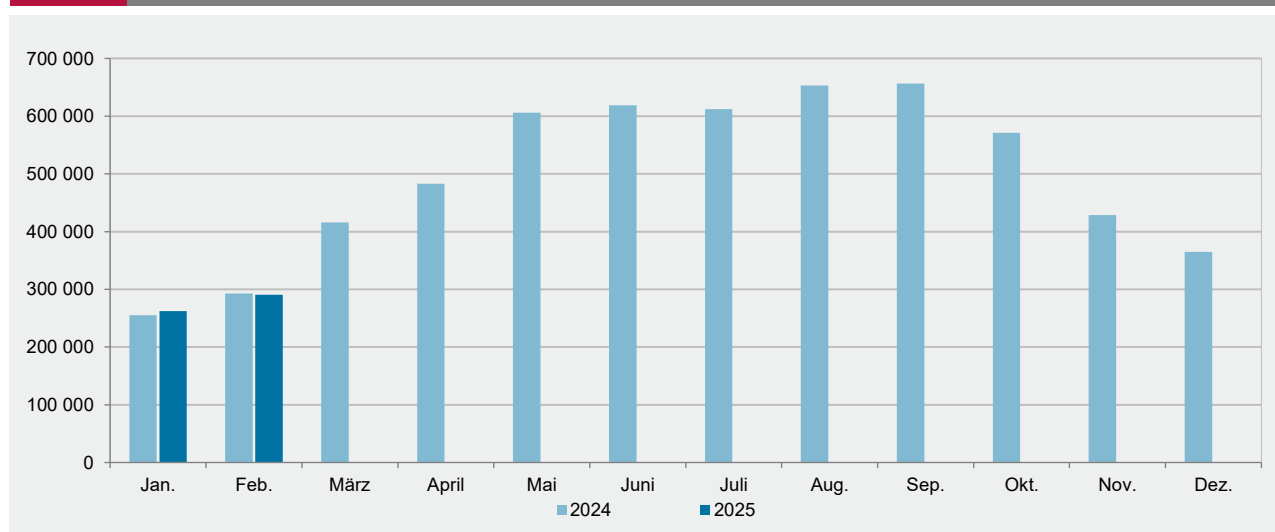
Tourismusregion Betriebsart Gemeindegruppe ¹	Ausländer/ -innen insgesamt	Belgien	Däne- mark	Frank- reich	Ver- einigtes König- reich	Nieder- lande	Schwe- den	Schweiz	Japan	USA
	Anzahl									
Gäste										
Rheinland-Pfalz	66 589	6 376	411	4 279	2 201	21 373	372	2 665	350	8 307
Ahr	1 198	141	17	36	75	504	9	69	6	40
Eifel	8 682	1 574	43	982	94	4 337	14	89	4	89
Hunsrück	4 265	164	5	175	149	1 463	7	33	7	1 090
Mosel-Saar	14 605	2 031	103	896	306	7 258	84	350	34	421
Naheland	1 855	154	10	125	64	489	14	126	5	90
Pfalz	15 375	1 243	97	977	528	2 269	95	944	117	3 462
Rheinhausen	12 748	505	93	577	632	1 985	75	632	140	2 844
Westerwald	2 208	120	18	203	80	955	34	112	3	43
Lahntal	526	47	2	23	25	179	-	26	-	59
Mittelrheintal	5 127	397	23	285	248	1 934	40	284	34	169
Hotels	37 523	3 606	267	2 044	1 527	8 745	260	1 926	197	6 276
Hotels garnis	11 228	765	83	623	440	1 879	62	497	118	1 908
Gasthöfe	988	151	5	31	17	460	2	44	-	24
Pensionen	1 259	178	4	41	21	395	6	32	2	30
Erholungs-, Ferien-, Schulungsheime	682	101	1	185	24	59	12	34	-	19
Vorsorge- und Rehabilitationskliniken	26	2	-	3	-	-	-	-	-	-
Ferienzentren	11 630	1 081	40	1 073	53	8 698	1	25	1	11
Ferienhäuser, Ferienwohnungen	1 558	137	6	52	38	427	5	36	32	32
Jugendherbergen, Hütten u. Ä.	946	241	-	199	58	272	-	40	-	4
Camping- und Reisemobilplätze	749	114	5	28	23	438	24	31	-	3
Heilbäder	3 632	505	30	273	123	977	15	237	6	140
Luftkurorte	5 930	706	29	166	84	3 163	8	128	32	793
Erholungsorte	7 366	829	52	458	83	4 070	14	159	2	544
Sonstige Gemeinden	49 661	4 336	300	3 382	1 911	13 163	335	2 141	310	6 830
Übernachtungen										
Rheinland-Pfalz	175 885	13 119	899	10 141	4 762	59 988	712	4 939	892	21 722
Ahr	2 004	233	22	62	114	715	9	98	18	57
Eifel	28 681	3 841	86	3 366	260	15 015	17	204	6	344
Hunsrück	12 417	341	11	263	586	5 574	11	70	8	3 095
Mosel-Saar	42 528	4 853	269	1 913	547	26 514	165	691	81	669
Naheland	5 228	309	80	329	142	1 192	60	267	19	304
Pfalz	40 364	1 848	176	2 051	929	3 202	201	1 611	318	10 715
Rheinhausen	27 702	789	170	1 074	1 350	2 585	126	1 148	394	5 959
Westerwald	5 009	170	38	527	209	1 425	68	236	3	90
Lahntal	1 269	100	2	40	63	287	6	127	-	124
Mittelrheintal	10 683	635	45	516	562	3 479	49	487	45	365
Hotels	78 961	6 401	454	3 426	3 021	15 105	481	3 558	380	16 967
Hotels garnis	23 050	1 232	165	997	1 029	2 831	147	841	346	4 372
Gasthöfe	3 148	373	18	68	36	963	4	58	-	53
Pensionen	7 065	345	33	51	51	596	7	71	8	83
Erholungs-, Ferien-, Schulungsheime	2 024	191	1	807	67	93	27	92	-	41
Vorsorge- und Rehabilitationskliniken	369	47	-	35	-	-	-	-	-	-
Ferienzentren	48 336	3 659	187	3 957	243	38 029	4	95	1	65
Ferienhäuser, Ferienwohnungen	9 242	288	22	91	74	1 104	11	95	157	131
Jugendherbergen, Hütten u. Ä.	2 304	398	-	638	211	472	-	70	-	4
Camping- und Reisemobilplätze	1 386	185	19	71	30	795	31	59	-	6
Heilbäder	9 020	1 077	60	696	266	1 845	37	707	13	280
Luftkurorte	17 679	1 366	60	360	135	10 913	10	228	113	2 768
Erholungsorte	27 232	2 135	214	1 228	158	16 647	64	323	4	3 056
Sonstige Gemeinden	121 954	8 541	565	7 857	4 203	30 583	601	3 681	762	15 618

¹ Die Gemeindezuordnung erfolgte nach dem Stand vom 1. Januar des aktuellen Berichtsjahres.

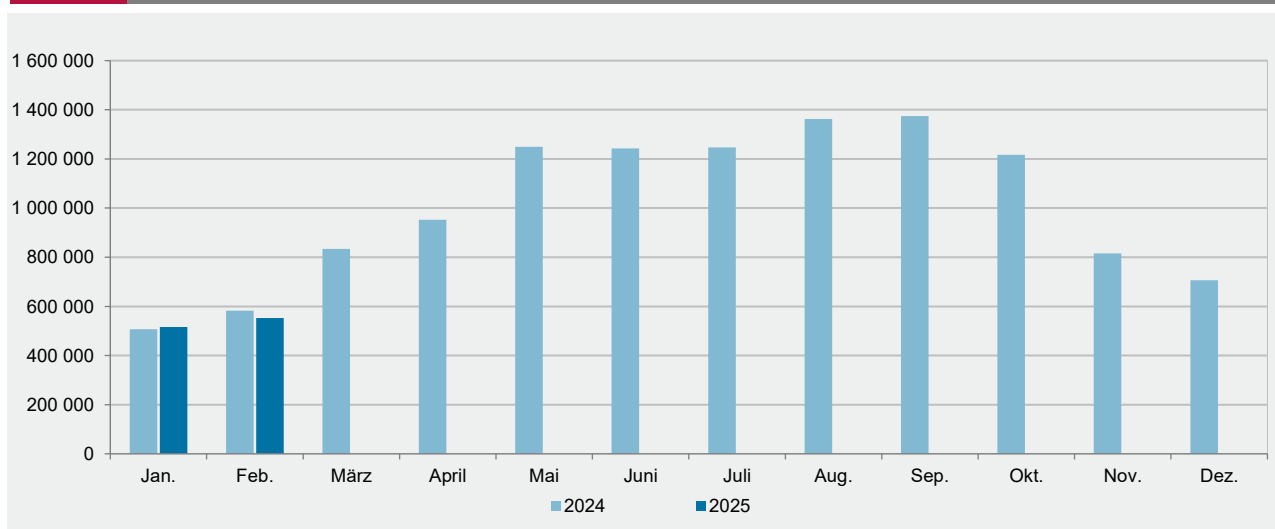
G 4 Entwicklung des Fremdenverkehrs 2010–2024 in der Hotellerie¹



G 5 Gäste 2024 und 2025² in der Hotellerie¹ nach Monaten



G 6 Übernachtungen 2024 und 2025² in der Hotellerie¹ nach Monaten



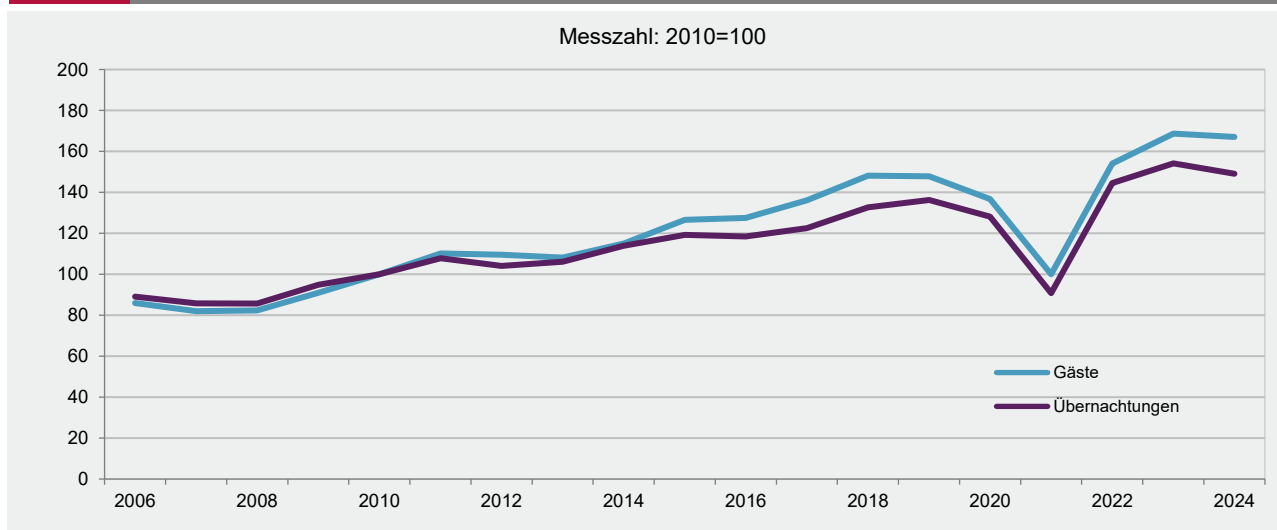
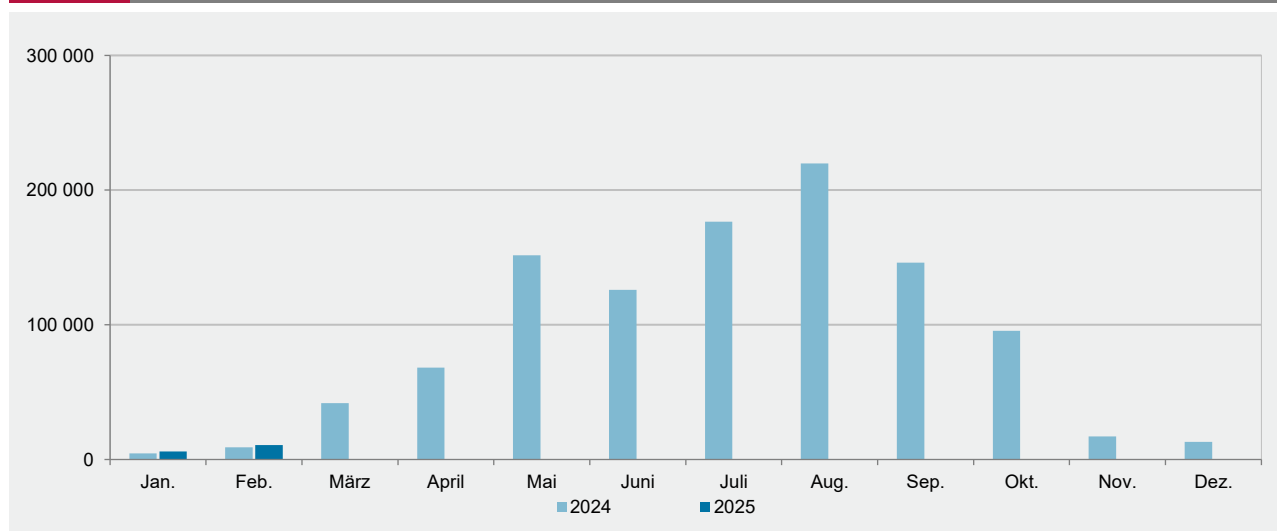
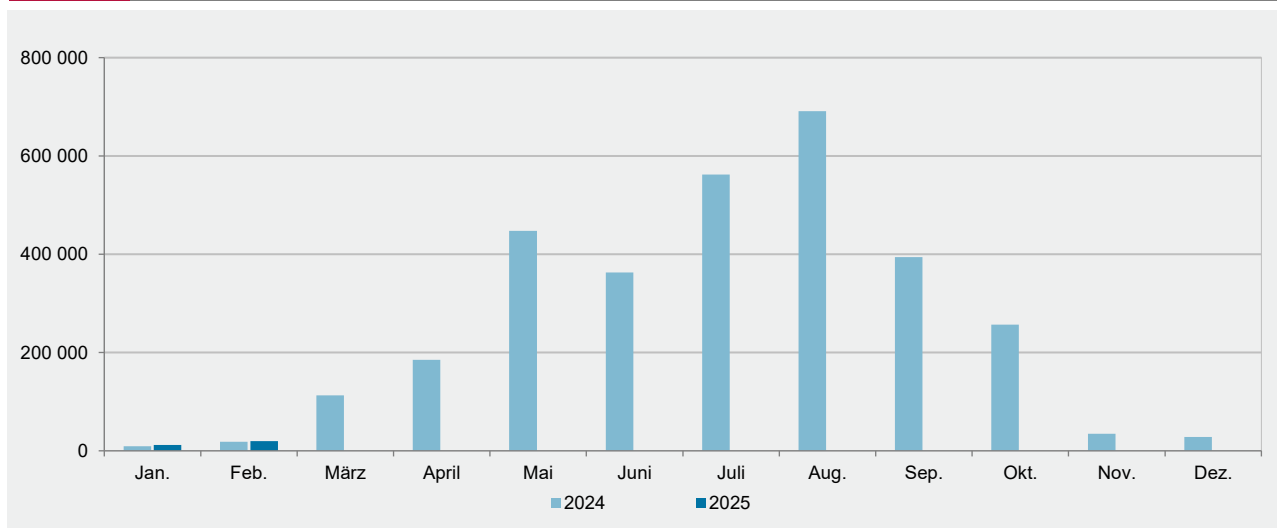
¹ Hotellerie umfasst die Betriebsarten Hotels, Hotels garnis, Gasthäuser und Pensionen. – ² Vorläufig.

Verwaltungsbezirk	Februar 2025				Januar - Februar 2025			
	Gäste		Übernachtungen		Gäste		Übernachtungen	
	insgesamt	Veränderung zu Feb. 2024	insgesamt	Veränderung zu Feb. 2024	insgesamt	Veränderung zu Jan.-Feb. 2024	insgesamt	Veränderung zu Jan.-Feb. 2024
	Anzahl	%	Anzahl	%	Anzahl	%	Anzahl	%
Frankenthal (Pfalz), St.
Kaiserslautern, St.	11 062	-4,9	.	.	21 922	-4,8	.	.
Koblenz, St.	17 819	-6,3	30 777	-12,2	36 035	-0,1	62 314	-6,4
Landau i. d. Pf., St.
Ludwigshafen a. Rh., St.	9 572	1,1	20 072	3,0	18 647	-2,1	39 282	1,4
Mainz, St.	47 530	6,0	77 223	2,0	88 729	3,5	143 162	0,7
Neustadt a. d. Weinstr., St.	3 227	9,1	5 856	-5,2	6 024	10,3	11 511	1,1
Pirmasens, St.
Speyer, St.
Trier, St.	18 317	2,9	32 104	0,8	34 878	4,3	61 113	3,3
Worms, St.	3 061	9,6	6 772	-0,3	6 478	28,3	14 543	15,3
Zweibrücken, St.	1 475	.	2 015	.	2 782	.	4 026	.
Ahrweiler	12 043	1,8	20 639	-7,6	22 282	14,7	39 754	6,2
Altenkirchen (Ww.)	2 851	3,4	6 200	-7,2	5 556	3,8	12 652	0,2
Alzey-Worms	4 087	-5,9	7 824	16,2	7 505	-6,1	14 936	20,6
Bad Dürkheim	11 075	2,1	19 390	-5,4	21 218	3,2	38 025	1,0
Bad Kreuznach	10 625	0,3	21 474	-6,7	20 355	-1,4	41 703	-4,2
Bernkastel-Wittlich	14 231	4,1	32 222	2,9	25 682	4,5	59 459	3,2
Birkenfeld	4 027	22,7	7 994	11,1	7 860	20,0	15 591	5,0
Cochem-Zell	6 075	-23,6	12 887	-27,2	10 605	-16,0	23 399	-19,3
Donnersbergkreis	3 071	-1,9	5 375	-3,3	5 735	3,1	10 827	8,1
Eifelkreis Bitburg-Prüm	4 708	-13,5	10 272	-20,1	9 055	-13,7	20 062	-20,4
Germersheim	3 135	.	8 154	-6,4	6 137	.	15 671	-5,0
Kaiserslautern	3 398	-22,0	11 295	-24,0	6 905	-19,6	23 907	-15,7
Kusel	1 285	40,1	3 136	78,1	2 738	39,8	6 691	75,3
Mainz-Bingen	11 645	-11,1	24 445	-8,2	22 141	-9,4	47 687	-6,5
Mayen-Koblenz	10 200	-0,6	.	.	19 196	-3,3	.	.
Neuwied	4 733	-5,7	9 939	-3,6	8 866	-11,5	18 876	-6,4
Rhein-Hunsrück-Kreis	8 891	-2,0	15 345	-6,1	17 154	4,4	29 809	-0,1
Rhein-Lahn-Kreis	7 029	2,7	.	.	13 377	1,7	.	.
Rhein-Pfalz-Kreis
Südliche Weinstraße	10 374	-3,4	18 648	-11,5	18 528	3,0	34 714	-2,4
Südwestpfalz	4 590	-5,0	8 973	-10,5	8 142	4,8	16 119	-1,9
Trier-Saarburg	4 357	-2,5	8 460	-12,8	7 796	-3,9	15 711	-12,1
Vulkaneifel	6 248	13,6	15 341	2,5	12 148	11,6	30 376	4,6
Westerwaldkreis	12 494	-1,6	21 120	-3,3	24 839	1,4	42 869	1,0
Rheinland-Pfalz	290 566	-0,7	552 658	-5,1	552 141	0,8	1 065 291	-2,1
kreisfreie Städte
Landkreise

¹ Hotellerie umfasst die Betriebsarten Hotels, Hotels garnis, Gasthäuser und Pensionen.

Verwaltungsbezirk	Februar 2025				Januar - Februar 2025			
	Gäste		Übernachtungen		Gäste		Übernachtungen	
	insgesamt	Veränderung zu Feb. 2024	insgesamt	Veränderung zu Feb. 2024	insgesamt	Veränderung zu Jan.-Feb. 2024	insgesamt	Veränderung zu Jan.-Feb. 2024
	Anzahl	%	Anzahl	%	Anzahl	%	Anzahl	%
Frankenthal (Pfalz), St.
Kaiserslautern, St.	3 984	-9,2	.	.	8 003	-6,5	.	.
Koblenz, St.	2 215	-25,3	3 909	-27,2	4 408	-15,9	7 667	-21,6
Landau i. d. Pf., St.
Ludwigshafen a. Rh., St.	2 394	4,1	5 778	-6,3	4 663	-0,8	11 359	-7,5
Mainz, St.	9 367	20,3	19 634	20,6	17 320	7,0	35 347	8,4
Neustadt a. d. Weinstr., St.	559	26,2	903	4,4	936	29,6	1 547	16,8
Pirmasens, St.
Speyer, St.
Trier, St.	4 040	0,1	7 045	9,3	7 644	0,9	13 321	10,6
Worms, St.	609	24,3	1 583	-0,3	1 052	30,5	3 027	0,8
Zweibrücken, St.	337	.	476	.	588	.	917	.
Ahrweiler	1 306	-11,6	2 108	-25,9	2 760	6,9	4 548	-8,5
Altenkirchen (Ww.)	203	-21,3	578	-38,2	560	7,3	1 496	-13,0
Alzey-Worms	841	-6,1	1 217	1,5	1 373	0,6	2 118	14,6
Bad Dürkheim	775	-20,0	1 316	-32,9	1 487	-10,5	2 682	-18,8
Bad Kreuznach	1 067	-1,9	2 828	3,4	1 990	-1,5	5 368	7,8
Bernkastel-Wittlich	3 257	19,1	8 171	19,0	5 686	13,4	14 725	10,5
Birkenfeld	582	30,5	1 379	6,8	1 073	26,2	2 582	-5,9
Cochem-Zell	1 212	-18,6	2 675	-23,4	2 093	-12,5	4 590	-15,8
Donnersbergkreis	210	-	504	40,8	384	-7,0	914	26,6
Eifelkreis Bitburg-Prüm	1 002	-28,9	2 121	-50,7	2 057	-23,0	4 557	-48,0
Germersheim	386	.	1 429	-29,3	735	.	2 779	-17,1
Kaiserslautern	1 486	-32,5	7 186	-25,5	3 169	-25,0	15 222	-14,9
Kusel	181	24,8	335	16,7	430	64,1	1 091	91,7
Mainz-Bingen	1 562	-23,8	3 572	-11,7	2 655	-25,1	6 379	-15,4
Mayen-Koblenz	1 607	2,5	.	.	2 657	-7,3	.	.
Neuwied	522	-22,3	1 263	9,6	1 041	-21,2	2 363	-5,7
Rhein-Hunsrück-Kreis	2 916	11,9	4 418	-2,5	5 139	10,6	8 193	1,8
Rhein-Lahn-Kreis	875	9,9	.	.	1 355	0,4	.	.
Rhein-Pfalz-Kreis
Südliche Weinstraße	620	-19,0	990	-17,8	1 185	-5,8	2 287	3,5
Südwestpfalz	400	17,6	737	23,0	697	13,0	1 297	14,9
Trier-Saarburg	876	-9,9	1 759	-12,1	1 579	-2,5	3 216	-9,4
Vulkaneifel	833	7,3	3 507	-3,1	1 573	7,4	6 684	-5,0
Westerwaldkreis	1 351	-9,6	2 236	-13,0	2 479	-3,0	4 304	0,5
Rheinland-Pfalz	50 998	-1,5	112 224	-6,5	94 556	-1,8	213 008	-5,5
kreisfreie Städte
Landkreise

¹ Hotellerie umfasst die Betriebsarten Hotels, Hotels garnis, Gasthäuser und Pensionen.

G 7
Entwicklung des Fremdenverkehrs 2006–2024 auf Camping- und Reisemobilplätzen

G 8
Gäste 2024 und 2025¹ auf Camping- und Reisemobilplätzen nach Monaten

G 9
Übernachtungen 2024 und 2025¹ auf Camping- und Reisemobilplätzen nach Monaten


¹ Vorläufig.

Jahr Monat		Gäste		Übernachtungen		Gäste		Übernachtungen	
		insgesamt	Ausländer/ -innen	insgesamt	Ausländer/ -innen	insgesamt	Ausländer/ -innen	insgesamt	Ausländer/ -innen
2015		810 736	283 249	2 482 669	1 029 561	10,0	8,4	4,8	4,1
2016		816 713	285 551	2 463 863	1 025 799	0,7	0,8	-0,8	-0,4
2017		871 950	283 930	2 551 195	978 065	6,8	-0,6	3,5	-4,7
2018		948 887	302 558	2 760 252	1 056 482	8,8	6,6	8,2	8,0
2019		946 242	285 868	2 836 230	1 008 481	-0,3	-5,5	2,8	-4,5
2020		875 919	162 254	2 667 094	576 363	-7,4	-43,2	-6,0	-42,8
2021		640 146	89 907	1 891 179	291 182	-26,9	-44,6	-29,1	-49,5
2022		986 674	243 933	3 008 628	806 216	54,1	171,3	59,1	176,9
2023		1 080 088	281 596	3 208 116	909 822	9,5	15,4	6,6	12,9
2024		1 069 700	274 281	3 102 001	866 138	-1,0	-2,6	-3,3	-4,8
2022	Februar	9 612	523	16 780	1 120	x	-	x	-
	März	28 190	2 108	57 116	4 513	x	x	x	x
	April	82 486	12 583	224 862	33 497	x	x	x	x
	Mai	118 604	23 766	350 014	72 477	97,6	x	122,5	x
	Juni	147 552	31 763	442 167	94 620	36,8	364,7	29,8	344,5
	Juli	165 645	56 773	528 674	201 074	56,1	208,1	66,7	227,4
	August	184 394	64 336	640 493	251 210	35,8	130,7	42,8	144,9
	September	126 991	34 586	380 278	101 770	4,7	42,1	10,1	39,9
	Oktober	92 048	14 737	291 716	39 362	7,2	40,5	25,1	36,6
	November	15 183	1 739	41 512	4 183	11,6	36,6	45,7	48,3
	Dezember	9 773	772	21 627	1 882	4,6	101,0	15,0	125,7
	2023	Januar	5 231	450	10 374	1 151	-15,6	82,2	-22,5
Februar		9 088	716	18 965	1 703	-5,5	36,9	13,0	52,1
März		19 737	1 556	37 880	3 265	-30,0	-26,2	-33,7	-27,7
April		94 782	16 527	264 217	46 427	14,9	31,3	17,5	38,6
Mai		167 090	36 177	493 426	100 990	40,9	52,2	41,0	39,3
Juni		155 940	40 787	470 542	127 264	5,7	28,4	6,4	34,5
Juli		171 650	62 778	541 890	216 526	3,6	10,6	2,5	7,7
August		181 918	64 076	626 488	251 535	-1,3	-0,4	-2,2	0,1
September		159 039	41 405	434 185	117 060	25,2	19,7	14,2	15,0
Oktober		95 450	15 224	265 585	39 371	3,7	3,3	-9,0	0,0
November		11 280	1 155	24 455	2 642	-25,7	-33,6	-41,1	-36,8
Dezember		8 883	745	20 109	1 888	-9,1	-3,5	-7,0	0,3
2024	Januar	4 565	369	9 208	907	-12,7	-18,0	-11,2	-21,2
	Februar	9 132	682	18 509	1 425	0,5	-4,7	-2,4	-16,3
	März	41 751	4 355	112 659	10 410	111,5	179,9	197,4	218,8
	April	68 263	13 614	185 120	33 827	-28,0	-17,6	-29,9	-27,1
	Mai	151 709	27 257	447 227	75 569	-9,2	-24,7	-9,4	-25,2
	Juni	125 974	35 069	362 762	102 509	-19,2	-14,0	-22,9	-19,5
	Juli	176 595	62 670	561 932	226 147	2,9	-0,2	3,7	4,4
	August	219 769	72 985	690 811	262 976	20,8	13,9	10,3	4,5
	September	146 038	40 755	394 043	113 327	-8,2	-1,6	-9,2	-3,2
	Oktober	95 631	13 450	256 923	32 777	0,2	-11,7	-3,3	-16,7
	November	17 164	1 995	34 723	3 926	52,2	72,7	42,0	48,6
	Dezember	13 109	1 080	28 084	2 338	47,6	45,0	39,7	23,8
2025	Januar	5 852	482	12 048	842	28,2	30,6	30,8	-7,2
	Februar	10 610	749	19 461	1 386	16,2	9,8	5,1	-2,7

¹ Camping- und Reisemobilplätze mit 10 und mehr Stellplätzen. Monatswerte des aktuellen Berichtsjahres vorläufig.

Verwaltungsbezirk	Februar 2025							Januar - Februar 2025			
	Be- triebe	Betten		Gäste		Übernachtungen		Gäste		Übernachtungen	
		An- gebot	Auslas- tung	ins- gesamt	Aus- länder	ins- gesamt	Aus- länder	ins- gesamt	Aus- länder	ins- gesamt	Aus- länder
	Anzahl		%	Anzahl und Veränderung zu Feb. 2024 bzw. Jan.-Feb. 2024 in %							

Kreisfreie Städte

Frankenthal (Pfalz), St.	7	699	26,9	1 885 -7,4	400 -9,1	5 636 -14,1	1 916 -6,8	3 917 -6,1	731 -8,7	10 930 -12,3	3 355 -8,1
Kaiserslautern, St.	30	2 516	31,7	11 139 -4,6	3 989 -9,2	23 904 -11,6	9 566 -19,6	22 068 -4,5	8 010 -6,5	48 496 -10,8	20 299 -11,9
Koblenz, St.	52	5 582	24,9	21 097 -4,7	2 383 -22,9	41 660 -8,2	4 555 -18,9	42 396 1,7	4 639 -13,9	83 591 -2,6	8 667 -15,0
Landau i. d. Pf., St.	14	780	29,1	4 006 3,6	558 23,5	6 813 2,4	909 20,1	7 727 3,7	952 2,9	13 547 4,2	1 880 17,9
Ludwigshafen a. Rh., St.	28	2 236	35,1	10 345 2,1	2 503 7,8	23 535 3,0	6 580 -0,6	19 992 -0,6	4 808 1,5	45 792 2,3	12 404 -5,0
Mainz, St.	48	8 106	33,4	49 371 5,7	9 520 21,2	81 124 1,8	20 137 22,4	92 320 3,3	17 609 8,1	151 500 1,3	36 548 11,3
Neustadt a. d. Weinstr., St.	40	1 706	18,4	4 844 -3,4	627 30,1	9 403 -13,8	1 168 17,5	9 174 0,3	1 020 27,8	18 286 -6,5	1 910 20,4
Pirmasens, St.	9	601	34,9	3 450 -3,2	550 17,8	6 289 -12,6	1 212 -4,3	6 215 -3,9	955 8,5	11 744 -9,6	2 148 -10,5
Speyer, St.	18	1 828	28,2	9 610 1,3	1 483 1,6	15 487 -6,1	2 355 -1,2	17 968 0,7	2 379 -9,4	29 179 -5,5	3 907 -9,9
Trier, St.	56	4 808	28,0	21 897 0,1	4 341 -1,5	40 348 -4,0	7 803 7,0	41 449 1,6	8 185 0,2	76 051 -1,1	14 727 9,0
Worms, St.	23	1 037	28,9	4 043 8,4	685 28,0	8 981 -1,3	1 794 0,7	8 319 22,0	1 174 30,7	18 813 10,6	3 466 3,7
Zweibrücken, St.	7	383	21,1	1 563 -5,1	356 11,9	2 421 0,5	601 42,4	2 968 -4,1	616 -6,4	4 793 -3,3	1 086 2,0

Landkreise

LK Ahrweiler	183	13 484	12,2	17 053 5,8	1 376 -12,1	49 171 3,1	2 398 -29,0	30 856 14,6	2 904 6,5	92 547 10,9	5 134 -10,9
Bad Neuenahr-Ahrweiler, St.	53	2 713	36,0	7 067 43,6	444 66,9	29 273 21,4	773 34,9	13 747 47,6	953 114,2	57 457 25,3	1 600 77,0
Remagen, St.	10	1 137	6,1	1 096 -19,1	80 -42,9	2 086 -22,1	122 -56,6	2 115 -6,3	140 -30,7	4 509 -3,7	210 -47,9
Sinzig, St.	6	108
VG Adenau	56	6 859	4,5	4 498 -6,3	389 0,8	9 254 -10,4	615 -27,6	7 244 6,4	1 022 51,4	14 381 -0,8	1 744 24,8
Adenau, St.	7	117
Barweiler	4	87
Müllenbach	6
Nürburg	13	1 045	9,9	2 101 -6,4	249 8,3	3 114 -13,4	332 -26,1	3 919 21,4	750 106,6	6 153 15,2	1 130 56,5
Wiesemscheid	4

Verwaltungsbezirk	Februar 2025							Januar - Februar 2025			
	Be- triebe	Betten		Gäste		Übernachtungen		Gäste		Übernachtungen	
		An- gebot	Auslas- tung	ins- gesamt	Aus- länder	ins- gesamt	Aus- länder	ins- gesamt	Aus- länder	ins- gesamt	Aus- länder
	Anzahl		%	Anzahl und Veränderung zu Feb. 2024 bzw. Jan.-Feb. 2024 in %							

noch: LK Ahrweiler

VG Altenahr	26	741	10,9	1 099	126	2 429	246	2 047	226	4 776	445
				-22,1	-69,0	-15,4	-68,3	-18,6	-69,3	-5,9	-69,0
Altenahr	12	242	24,7	845	115	1 792	232	1 571	201	3 457	397
Rech	4
			
VG Bad Breisig	18	1 446
			
Bad Breisig, St.	17	.	.	1 211	95	.	.	2 118	162	.	.
			
VG Brohlthal	14	480	20,3	1 779	216	2 924	296	3 100	352	5 554	514
				-9,6	0,0	-18,3	-14,0	-13,3	-15,2	-18,0	-29,8
LK Altenkirchen (Ww.)	42	2 314	16,9	4 613	262	11 754	871	8 784	669	22 477	2 101
				2,0	-15,2	-0,3	-34,7	0,1	8,4	-1,8	-13,8
VG Altenkirchen-Flammersfeld	15	919	16,4	1 643	177	4 515	519	3 307	494	9 455	1 378
				-4,9	-5,3	-6,3	-35,7	3,6	31,7	5,5	-4,2
Bürdenbach	3	400
			
VG Betzdorf-Gebhardshain	4	70	21,7	276	8	456	42	475	26	772	60
				-4,8	-69,2	-8,2	-8,7	-5,4	-60,0	-6,8	-49,6
Betzdorf, St.	3
			
VG Daaden-Herdorf	4	222	21,4	741	32	1 427	121	1 397	50	2 959	255
				22,1	-3,0	-11,9	-26,2	7,4	-13,8	-6,8	-18,3
VG Hamm (Sieg)	7	238	18,2	386	7	1 301	7	745	19	2 193	41
				-38,8	-50,0	-27,4	-69,6	-27,3	-17,4	-22,5	20,6
Seelbach bei Hamm (Sieg)	3
				.	0,0	.	0,0	.	x	.	x
VG Kirchen (Sieg)	4	304	29,6	1 022	16	2 700	27	1 561	27	3 950	46
				51,0	-38,5	65,4	-51,8	9,1	-47,1	2,5	-63,5
Kirchen (Sieg), St.	4	304	29,6	1 022	16	2 700	27	1 561	27	3 950	46
			
VG Wissen	8	561	8,1	545	22	1 355	155	1 299	53	3 148	321
				-7,6	-4,3	-5,2	-34,6	-1,7	17,8	-2,7	-21,3
Wissen, St.	4	181
			
LK Alzey-Worms	57	1 760	17,1	4 255	907	9 032	2 021	7 829	1 499	16 931	3 457
				-4,5	-3,7	17,9	3,2	-5,0	3,8	22,2	22,1
Alzey, St.	11	530	23,8	.	.	3 790	845	.	.	7 384	1 436
				.	.	21,4	-8,0	.	.	29,3	6,3
VG Alzey-Land	13	226	24,5	753	172	1 659	572	1 307	297	3 012	1 052
				-1,6	23,7	7,4	19,9	2,3	25,3	22,0	57,0
Flonheim	4	110	28,4	598	121	936	146	1 044	211	1 717	277
				-6,4	8,0	-11,5	-13,6	-3,2	10,5	0,5	6,1
VG Eich	3	.	.	25	11	.	.	56	23	.	.
			

Verwaltungsbezirk	Februar 2025							Januar - Februar 2025			
	Be- triebe	Betten		Gäste		Übernachtungen		Gäste		Übernachtungen	
		An- gebot	Auslas- tung	ins- gesamt	Aus- länder	ins- gesamt	Aus- länder	ins- gesamt	Aus- länder	ins- gesamt	Aus- länder
	Anzahl		%	Anzahl und Veränderung zu Feb. 2024 bzw. Jan.-Feb. 2024 in %							

noch: LK Alzey-Worms

VG Monsheim	5	124	5,8	.	.	217	23	.	.	537	56
				.	.	-15,2	109,1	.	.	7,2	330,8
VG Wöllstein	5	.	.	.	-	.	-	.	-	.	-
			
VG Wonnegau	9	492	8,3	764	87	1 218	111	1 354	148	2 136	188
				-6,7	-22,3	-11,5	-43,4	-21,0	-30,2	-21,2	-46,0
Osthofen, St.	3	293
			
Westhofen	3	102	6,2	120	5	191	6	250	12	426	15
				.	.	-39,9	-68,4	.	.	-31,6	-46,4
VG Wörrstadt	11	263	20,6	404	26	1 629	267	762	50	2 911	354
				7,4	333,3	120,1	x	-10,1	400,0	92,4	x
Vendersheim	3	.	.	.	-	.	-	.	-	.	-
				.	0,0	.	0,0	.	0,0	.	0,0
Wörrstadt, St.	4	137	14,7	122	26	605	267	262	50	851	354
			
LK Bad Dürkheim	139	6 788	21,1	15 375	848	42 930	1 719	30 124	1 611	87 634	3 224
				1,3	-19,1	-6,0	-31,9	4,2	-10,6	-0,9	-24,3
Bad Dürkheim, St.	28	3 714	24,8	6 930	343	27 626	681	13 734	661	56 553	1 342
				12,6	28,0	0,4	13,5	12,3	38,3	2,8	10,7
Grünstadt, St.	8	234	20,4	857	66	1 432	91	2 086	162	3 646	244
			
Haßloch	8	279	10,8	410	109	908	266	777	183	1 877	440
			
VG Deidesheim	12	471	28,8	2 570	193	4 070	248	4 601	365	7 395	580
				-8,3	-47,7	-19,8	-71,4	-4,1	-35,9	-12,9	-54,6
Deidesheim, St.	6
			
Ruppertsberg	3	.	.	.	-	.	-	.	-	.	-
				.	0,0	.	0,0	.	0,0	.	0,0
VG Freinsheim	32	710	12,1	1 567	79	2 572	158	3 055	158	5 151	295
				5,7	-30,1	3,4	-38,8	1,2	-23,3	1,2	-35,4
Freinsheim, St.	10	239	16,0	651	37	1 145	86	1 258	62	2 260	150
				14,2	-17,8	11,7	-20,4	6,6	-15,1	6,5	-25,7
Herxheim am Berg	3	104
			
Kallstadt	8	179	9,4	395	26	505	37	750	48	1 034	69
				89,0	116,7	95,0	146,7	25,8	54,8	40,9	76,9
Weisenheim am Berg	5	90
			
VG Lambrecht (Pfalz)	11	388	6,2	355	5	717	22	888	10	1 880	44
				-20,4	-28,6	-45,8	-38,9	15,9	-28,6	-5,7	-32,3
Elmstein	4	.	.	.	-	.	-	.	-	.	-
			
Lambrecht (Pfalz), St.	3	103	.	.	-	.	-	.	-	.	-
				.	0,0	.	0,0
VG Leiningerland	25	780	21,9	2 489	46	5 128	92	4 702	65	10 511	118
				-1,5	7,0	-12,5	35,3	-1,4	-14,5	-10,3	0,9
Bissersheim	3	63	12,9	142	5	244	7	250	5	473	7
				.	.	-4,7	-22,2	.	.	-4,4	-50,0
Bockenheim an der Weinstraße	3	42	25,5	60	-	321	-	130	-	637	-
				-39,4	0,0	-30,4	0,0	-18,2	0,0	-16,0	0,0
Carlsberg	3	125	.	.	-	.	-	.	-	.	-
			

Verwaltungsbezirk	Februar 2025							Januar - Februar 2025			
	Be- triebe	Betten		Gäste		Übernachtungen		Gäste		Übernachtungen	
		An- gebot	Auslas- tung	ins- gesamt	Aus- länder	ins- gesamt	Aus- länder	ins- gesamt	Aus- länder	ins- gesamt	Aus- länder
	Anzahl		%	Anzahl und Veränderung zu Feb. 2024 bzw. Jan.-Feb. 2024 in %							

noch: LK Bad Dürkheim

Großkarlbach	4	184	10,7	314	26	589	39	571	35	1 082	48
				5,4	73,3	1,0	160,0	7,5	-2,8	-0,7	-2,0
Neuleiningen	4	51
			
VG Wachenheim an der Weinstraße	15	212	7,5	197	7	477	161	281	7	621	161
				20,9	-72,0	-21,2	-44,3	-4,1	-79,4	-29,4	-56,1
Gönnheim	3	.	.	.	-	.	-	.	-	.	-
				.	x	.	x	.	x	.	x
Wachenheim a. d. W., St.	11	160	8,6	163	7	414	161	223	7	514	161
				18,1	-63,2	-14,5	-20,3	-7,1	-69,6	-20,6	-22,2
LK Bad Kreuznach	111	6 339	31,2	13 928	1 092	59 280	3 099	26 864	2 026	117 342	5 731
				0,8	-0,9	-4,1	4,4	-0,7	-2,7	-3,3	4,7
Bad Kreuznach, gkSt.	37	3 229	41,4	7 681	702	40 115	1 655	14 470	1 298	78 800	3 012
				-5,8	-8,0	-5,7	4,1	-7,3	-4,6	-5,3	5,4
VG Bad Kreuznach	9	264	6,4	203	53	504	175	366	66	883	255
				41,0	0,0	70,8	0,0	61,9	0,0	103,0	0,0
Feilbingert	3
			
Hackenheim	5	174	2,7	77	-	143	-	138	-	297	-
				.	0,0	.	0,0	.	0,0	.	0,0
VG Kirner Land	7	396	5,2	395	14	612	19	670	36	1 170	50
				43,6	0,0	22,4	35,7	28,4	100,0	24,1	127,3
VG Langenlonsheim-Stromberg	18	698	19,0	1 813	98	3 972	556	3 761	212	8 280	1 186
				-4,1	-14,0	-14,8	-9,0	5,7	-9,4	-1,4	11,2
Guldental	4	68	.	.	-	.	-	.	-	.	-
				.	0,0	.	0,0	.	0,0	.	0,0
Langenlonsheim	3	71	.	67	31	.	.	132	57	.	.
			
Stromberg, St.	4	425
			
VG Nahe-Glan	27	1 541	29,3	3 609	210	13 536	675	7 164	388	27 098	1 184
				17,4	28,8	5,6	30,1	7,7	6,0	2,3	15,3
Bad Sobernheim, St.	7	1 031	35,9	2 542	115	11 091	457	5 143	234	22 252	775
				12,8	19,8	5,0	29,1	4,9	-5,6	2,3	7,3
Meisenheim, St.	5	181	9,2	362	32	499	35	664	56	1 077	82
				.	.	-20,8	-31,4	.	.	-5,9	-11,8
Monzingen	4
			
VG Rüdesheim	13	211	8,5	227	15	541	19	433	26	1 111	44
				-17,2	-68,8	-47,0	-91,8	-9,6	-75,0	-43,3	-91,2
LK Bernkastel-Wittlich	353	9 789	22,2	18 798	4 778	65 272	14 925	33 205	7 760	118 654	24 922
				0,7	3,4	-3,0	-4,7	0,2	-0,8	-2,7	-7,0
Morbach	10	281	43,2	1 184	823	3 640	2 755	2 314	1 606	7 164	5 625
			
Wittlich, St.	6	326	17,7	909	144	1 727	315	1 780	237	3 367	544
			
VG Bernkastel-Kues	197	4 886	22,6	9 308	1 795	33 172	3 718	16 816	3 097	58 872	6 362
				5,1	21,2	2,5	29,5	8,9	23,9	1,2	24,5
Bernkastel-Kues, St.	50	1 925	38,7	4 389	625	22 365	1 265	8 045	1 083	39 261	2 213
				2,2	10,6	-0,5	6,3	3,2	10,8	-3,3	10,6

Verwaltungsbezirk	Februar 2025							Januar - Februar 2025			
	Be- triebe	Betten		Gäste		Übernachtungen		Gäste		Übernachtungen	
		An- gebot	Auslas- tung	ins- gesamt	Aus- länder	ins- gesamt	Aus- länder	ins- gesamt	Aus- länder	ins- gesamt	Aus- länder
	Anzahl		%	Anzahl und Veränderung zu Feb. 2024 bzw. Jan.-Feb. 2024 in %							

noch: LK Bernkastel-Wittlich

Brauneberg	17	306	4,6	221	12	418	21	445	38	825	51
				2,8	-45,5	-4,8	-30,0	2,3	-30,9	-22,8	-52,8
Burgen	4	.	.	.	0,0	.	0,0	.	0,0	.	0,0
Erden	5	.	x	.	0,0	.	0,0	.	0,0	.	.
Graach an der Mosel	6	52
Kesten	4	.	.	.	0,0	.	0,0	.	0,0	.	0,0
Lieser	8	213
Lösnich	4	.	x
Maring-Noviant	8	.	x	0,0	0,0	0,0	0,0	.	0,0	.	0,0
Minheim	4	.	.	0,0	0,0	0,0	0,0	.	0,0	.	0,0
Mülheim an der Mosel	9	288	.	.	0,0	.	0,0	.	0,0	.	0,0
Neumagen-Dhron	7	274	4,7	202	48	383	97	304	71	582	147
Piesport	15	220	5,6	251	53	369	84	419	75	580	116
Ürzig	16	116	4,8	53	9	167	38	103	16	360	77
Veldenz	9	332	.	-31,2	-57,1	-39,1	-72,7	6,2	-38,5	-14,9	-60,1
Wintrich	13	261
Zeltingen-Rachtig	16	664	14,7	1 567	225	2 927	390	2 764	369	5 345	646
				-3,2	4,2	-7,8	3,2	10,4	21,4	4,8	13,7
VG Thalfang am Erbeskopf	7	154	8,1	137	19	375	90	261	35	710	162
Thalfang	3	77	5,9	-57,2	-40,6	-48,6	-67,6	-61,6	-58,8	-49,5	-65,8
				51	5	137	14	112	14	283	30
VG Traben-Trarbach	97	2 630	20,3	5 062	1 793	15 998	7 466	8 180	2 441	27 942	11 125
Bengel	3	70	.	-6,6	-8,0	-13,5	-14,8	-12,2	-18,6	-12,1	-18,1
Burg (Mosel)	8	52
Enkirch	11	101	4,9	.	0,0	147	64	.	.	262	64
Kinheim	5
Kröv	27	1 324
Reil	14	182
				.	0,0	.	0,0
Traben-Trarbach, St.	27	800	24,0	2 223	375	5 770	1 101	3 307	465	9 157	1 446
				-2,8	71,2	2,6	58,6	-14,0	25,7	-4,8	22,9
VG Wittlich-Land	36	1 512	22,8	2 198	204	10 360	581	3 854	344	20 599	1 104
				5,4	-8,1	-1,1	-6,4	4,6	-15,9	2,5	-14,4
Manderscheid, St.	14	883	.	694	72	.	.	1 204	97	.	.
				15,5	100,0	.	.	9,3	24,4	.	.
Meerfeld	3
Osann-Monzel	4	53
			

Verwaltungsbezirk	Februar 2025							Januar - Februar 2025			
	Be- triebe	Betten		Gäste		Übernachtungen		Gäste		Übernachtungen	
		An- gebot	Auslas- tung	ins- gesamt	Aus- länder	ins- gesamt	Aus- länder	ins- gesamt	Aus- länder	ins- gesamt	Aus- länder
	Anzahl		%	Anzahl und Veränderung zu Feb. 2024 bzw. Jan.-Feb. 2024 in %							
LK Birkenfeld	47	3 497	14,8	5 364 2,1	763 -10,1	15 506 -11,8	2 129 -32,4	11 795 19,6	1 666 13,9	35 735 8,5	5 442 0,1
Idar-Oberstein, gkSt.	14	609	18,2	1 935 46,6	257 53,9	3 322 29,7	411 53,4	3 811 45,2	473 58,7	6 485 14,7	782 30,3
VG Baumholder	4	83
Baumholder, St.	4	83
VG Birkenfeld	10	1 868
Birkenfeld, St.	4	112
VG Herrstein-Rhaunen	19	937	25,2	1 781 13,5	235 24,3	7 083 3,1	518 45,9	3 384 6,5	390 14,7	13 821 -0,8	875 24,1
LK Cochem-Zell	310	8 384	15,1	10 688 -24,1	2 859 -32,4	37 899 -22,7	9 435 -35,6	20 876 -20,4	5 229 -36,2	80 526 -17,5	18 769 -34,5
VG Cochem	206	6 186	11,6	8 012 -25,7	2 536 -36,0	21 463 -30,4	8 630 -37,8	16 048 -22,5	4 702 -38,9	50 337 -21,8	17 398 -36,3
Beilstein	10	-	x	0,0	0,0	0,0	0,0	0,0	0,0	0,0	0,0
Bremm	6
Briedern	3	-	x	0,0	0,0	0,0	0,0	0,0	0,0	0,0	0,0
Bruttig-Fankel	13	78
Cochem, St.	64	1 310	19,6	3 723 -16,1	751 -21,9	7 693 -18,4	1 508 -27,3	6 955 -5,5	1 395 -11,1	14 434 -11,0	2 777 -19,2
Ediger-Eller	12
Ellenz-Poltersdorf	15	317
Ernst	18	325	2,9	175 -36,4	27 -50,0	286 -41,8	44 -55,1	267 -29,7	45 -43,8	553 -30,4	93 -35,4
Klotten	7	70	3,4	.	.	71	11	.	.	157	16
Lütz	3	-	x	0,0	0,0	0,0	0,0	0,0	0,0	0,0	0,0
Mesenich	11	73	x
Moselkern	4
Müden (Mosel)	3	-	x	0,0	0,0	0,0	0,0	0,0	0,0	0,0	0,0
Pommern	3	.	.	.	0,0	.	0,0	.	0,0	.	0,0
Senheim	7	134
Treis-Karden	13	345	14,9	632 -23,9	56 -64,3	1 544 -23,5	250 -33,3	1 105 -4,1	112 -46,9	2 830 -0,4	441 -7,5
Valwig	9	80
VG Kaisersesch	10	175	11,3	234 -44,9	87 335,0	591 -23,9	243 196,3	395 -47,9	145 173,6	1 040 -34,6	418 159,6
Kaisersesch, St.	3	79

Verwaltungsbezirk	Februar 2025							Januar - Februar 2025			
	Be- triebe	Betten		Gäste		Übernachtungen		Gäste		Übernachtungen	
		An- gebot	Auslas- tung	ins- gesamt	Aus- länder	ins- gesamt	Aus- länder	ins- gesamt	Aus- länder	ins- gesamt	Aus- länder
	Anzahl		%	Anzahl und Veränderung zu Feb. 2024 bzw. Jan.-Feb. 2024 in %							

noch: LK Cochem-Zell

Landkern	3
VG Ulmen	26	1 077	44,0	1 609	96	14 219	244	3 125	187	26 456	460
Bad Bertrich	19	820	54,3	1 261	61	13 348	130	2 450	135	24 875	316
Ulmen, St.	4	154
VG Zell (Mosel)	68	946	5,7	833	140	1 626	318	1 308	195	2 693	493
Alf	8
Blankenrath	3	94
Briedel	6	-	x
Bullay	10	67
Liesenich	3	81
Neef	7	106	0,4	.	.	12	2	.	.	66	12
Pünderich	10	143
Sankt Aldegund	5	-	x
Zell (Mosel), St.	15	413	3,5	257	30	432	59	412	37	720	76
				-15,7	-30,2	-33,4	-35,9	-15,2	-43,1	-29,4	-44,5
LK Donnersbergkreis	32	1 092	22,4	3 588	226	7 338	547	6 679	402	14 514	962
				-0,5	5,1	-8,3	47,0	2,5	-4,3	-1,7	29,6
VG Eisenberg (Pfalz)	10	385	21,4	1 073	31	2 468	93	1 931	63	4 485	233
Eisenberg (Pfalz), St.	6	219	23,0	519	25	1 511	80	1 067	48	2 971	192
Ramsen	3
VG Göllheim	5	92	13,9	97	1	384	12	205	1	898	12
				-29,7	0,0	.	.	-22,1	-83,3	.	.
VG Kirchheimbolanden	5	337	33,0	1 839	133	3 336	341	3 459	242	6 725	554
Dannenfels	3
VG Nordpfälzer Land	6	109	12,3	122	7	401	7	237	8	786	8
				-31,1	600,0	.	.	-19,4	166,7	.	.
VG Winnweiler	6	169	14,8	457	54	749	94	847	88	1 620	155
				-29,6	-33,3	-43,9	-28,2	-25,8	-29,0	-35,3	-21,7
LK Eifelkreis Bitburg-Prüm	144	5 689	9,8	7 421	1 523	16 707	3 332	14 386	2 803	34 761	6 687
				-5,7	-27,4	-18,6	-42,6	-6,1	-23,1	-14,6	-41,3
Bitburg, St.	7	.	.	1 147	207	2 441	482	2 387	543	5 363	1 480
			

Verwaltungsbezirk	Februar 2025							Januar - Februar 2025			
	Be- triebe	Betten		Gäste		Übernachtungen		Gäste		Übernachtungen	
		An- gebot	Auslas- tung	ins- gesamt	Aus- länder	ins- gesamt	Aus- länder	ins- gesamt	Aus- länder	ins- gesamt	Aus- länder
	Anzahl		%	Anzahl und Veränderung zu Feb. 2024 bzw. Jan.-Feb. 2024 in %							

noch: LK Eifelkreis Bitburg-Prüm

VG Arzfeld	19	676	4,4	428	110	883	227	985	200	2 470	416
				8,6	-29,0	18,2	-8,8	26,8	-8,3	49,3	11,2
Dasburg	3
Waxweiler	5
			
VG Bitburger Land	27	817	11,2	834	213	2 747	454	1 803	360	6 141	839
				-10,3	32,3	-9,5	-7,0	0,6	12,5	2,5	-10,5
Biersdorf am See	3	111	5,4	75	35	179	82	115	47	268	115
Kyllburg, St.	5	182
Wißmannsdorf	3	100	.	54	3	.	.	107	3	.	.
				-16,9	50,0	.	.	-4,5	50,0	.	.
VG Prüm	39	2 088	9,0	2 980	401	5 664	636	5 916	837	12 028	1 551
				8,7	-45,7	-19,5	-61,0	3,4	-33,4	-17,0	-49,4
Bleialf	6	163	7,9	210	45	384	84	519	98	1 113	175
				-18,3	-54,5	-41,3	-73,9	3,8	-43,7	-4,8	-64,5
Mützenich	3	67
				.	0,0	.	0,0
Prüm, St.	10	1 221	8,9	1 618	168	3 261	258	3 032	286	6 486	453
				32,2	-61,5	-6,8	-61,8	15,7	-50,3	-13,5	-57,2
Schönecken	4	111
				.	x	.	x
VG Speicher	5	.	.	106	24	482	43	198	35	923	64
			
Speicher, St.	3
			
VG Südeifel	47	1 334	11,2	1 926	568	4 490	1 490	3 097	828	7 836	2 337
				-7,0	-4,9	-11,0	9,4	-15,6	-12,5	-14,2	-0,7
Bollendorf	8	408	14,3	867	399	1 748	697	1 320	561	2 872	1 102
				-14,8	-6,1	-23,9	-13,6	-20,3	-16,3	-24,3	-18,1
Irrel	5
			
Körperich	5
			
Neuerburg, St.	4	191	9,8	331	28	559	46	500	35	849	57
				16,5	-15,2	2,9	-38,7	8,0	2,9	-5,0	-26,0
LK Gernersheim	46	1 934	15,2	3 403	421	8 811	1 547	6 630	780	17 012	3 018
				2,0	-22,8	-1,1	-23,5	7,0	-3,5	0,5	-9,9
Gernersheim, St.	5	251	15,6	792	115	1 176	162	1 622	190	2 317	281
				3,4	76,9	-19,4	47,3	11,9	54,5	-15,1	34,4
Wörth am Rhein, St.	5	131	30,4	387	89	1 194	370	824	182	2 573	798
			
VG Bellheim	4	183	27,4	716	76	1 506	160	1 413	151	2 979	339
				13,3	105,4	19,5	35,6	27,6	139,7	24,6	79,4
VG Hagenbach	4	65	18,2	92	-	355	128	177	-	647	252
				.	0,0	.	.	.	0,0	.	.
VG Jockgrim	9	206	21,7	371	47	1 340	375	670	92	2 568	735
				-6,1	-82,6	-5,8	-54,4	-5,0	-71,3	-3,8	-45,8
Jockgrim	3	105
			
Neupotz	6	101
			

Verwaltungsbezirk	Februar 2025							Januar - Februar 2025			
	Be- triebe	Betten		Gäste		Übernachtungen		Gäste		Übernachtungen	
		An- gebot	Auslas- tung	ins- gesamt	Aus- länder	ins- gesamt	Aus- länder	ins- gesamt	Aus- länder	ins- gesamt	Aus- länder
	Anzahl		%	Anzahl und Veränderung zu Feb. 2024 bzw. Jan.-Feb. 2024 in %							

noch: LK Germersheim

VG Kandel	11	308	20,5	752	70	1 895	203	1 421	122	3 698	414
				9,3	84,2	.	.	6,4	67,1	.	.
Kandel, St.	7	251	21,6	693	52	1 626	147	1 318	98	3 209	345
				6,1	36,8	3,0	40,0	4,4	34,2	4,3	91,7
VG Lingenfeld	4	118	20,6	149	-	731	-	225	-	1 121	-
				77,4	0,0	.	0,0	38,9	0,0	.	0,0
VG Rülzheim	4	672	3,0	144	24	614	149	278	43	1 109	199
				-23,0	-33,3	-27,9	-25,1	-10,3	-21,8	-26,4	-32,8
Rülzheim	3
			
LK Kaiserslautern	53	2 723	18,0	5 010	1 513	14 712	7 371	9 764	3 226	30 793	15 640
				-13,9	-32,6	-19,9	-25,7	-15,5	-25,4	-13,4	-15,3
VG Bruchmühlbach-Miesau	3	.	.	.	-	.	-	.	-	.	-
			
VG Enkenbach-Alsenborn	7
			
Enkenbach-Alsenborn	5	73	12,8	.	.	280	117	.	.	582	278
				.	.	-7,9	27,2	.	.	-2,8	44,0
VG Landstuhl	20	1 410	13,9	1 771	760	5 870	3 723	3 491	1 572	11 933	7 244
				-11,6	-23,5	-15,5	-22,8	-12,7	-19,1	-3,0	-11,6
Landstuhl, Sickingenstadt, St.	7	428
			
Trippstadt	10	893	4,0	510	6	1 077	10	936	13	2 464	17
				11,8	50,0	12,5	-66,7	-8,1	-23,5	20,0	-72,6
VG Otterbach-Otterberg	5	222	17,1	.	.	1 140	352	.	.	2 199	670
				.	.	-9,1	x	.	.	-11,3	x
Otterberg, St.	5	222	17,1	.	.	1 140	352	.	.	2 199	670
				.	.	-9,1	x	.	.	-11,3	x
VG Ramstein-Miesenbach	12	643	24,6	1 542	664	4 750	3 025	3 154	1 451	10 677	7 096
				-22,4	-40,3	-22,3	-27,5	-20,4	-30,2	-12,2	-10,7
Ramstein-Miesenbach, St.	10
			
VG Weilerbach	6	201	12,4	317	34	745	131	647	90	1 614	318
				-26,6	-55,3	-54,0	-54,5	-24,3	-40,8	-46,4	-46,7
LK Kusel	23	993	22,5	2 740	198	6 715	551	5 145	462	12 879	1 534
				38,2	7,0	39,3	-15,2	32,1	49,0	38,9	41,4
VG Kusel-Altenglan	7	319	45,1	1 796	157	4 317	295	3 420	357	8 475	908
				52,9	31,9	77,1	-17,6	48,6	112,5	80,9	70,4
VG Lauterecken-Wolfstein	7	364	14,2	756	8	1 550	28	1 346	21	2 683	57
				39,2	-57,9	14,9	-75,7	25,4	-53,3	3,2	-72,3
Wolfstein, St.	3
			
VG Oberes Glantal	9	310	9,1	188	33	848	228	379	84	1 721	569
				-28,8	-29,8	-18,1	28,8	-27,3	-13,4	-13,3	64,5

Verwaltungsbezirk	Februar 2025							Januar - Februar 2025			
	Be- triebe	Betten		Gäste		Übernachtungen		Gäste		Übernachtungen	
		An- gebot	Auslas- tung	ins- gesamt	Aus- länder	ins- gesamt	Aus- länder	ins- gesamt	Aus- länder	ins- gesamt	Aus- länder
	Anzahl		%	Anzahl und Veränderung zu Feb. 2024 bzw. Jan.-Feb. 2024 in %							
LK Mainz-Bingen	110	5 035	19,7	14 046	1 696	29 700	3 906	26 854	2 871	57 617	6 860
				-10,4	-28,1	-6,7	-18,8	-7,8	-26,8	-5,2	-19,0
Bingen am Rhein, gkSt.	13	1 084	22,6	4 237	570	7 359	947	8 107	1 009	14 092	1 642
				-6,4	-17,9	-2,5	-13,4	-2,3	-16,0	0,1	-19,1
Budenheim	3	405
Ingelheim am Rhein, gkSt.	11	528	26,5	2 368	461	4 205	958	4 503	746	8 053	1 523
				-28,4	-49,4	-5,1	-12,3	-26,7	-48,6	-2,1	-13,9
VG Bodenheim	11	390	.	913	22	.	.	1 878	58	.	.
				-22,2	-62,1	.	.	-19,6	-50,8	.	.
Bodenheim	8	193	15,0	397	18	867	285	815	53	1 788	571
				-21,7	-66,7	-31,7	-34,0	-12,5	-51,4	-22,2	-16,8
VG Gau-Algesheim	10	631	8,8	794	-	1 665	-	1 498	7	3 168	15
				0,1	x	7,1	x	-2,0	-61,1	-1,0	-65,1
Gau-Algesheim, St.	3	.	.	.	-	.	-
				.	0,0	.	0,0
Schwabenheim an der Selz	4	148	7,3	182	-	324	-	366	2	637	6
			
VG Nieder-Olm	7	171	19,8	507	36	1 016	57	956	85	1 896	138
				-9,5	-32,1	-11,3	-40,6	-13,9	-23,4	-14,6	-35,8
Stadecken-Elsheim	3	48	9,5	79	10	137	10	138	17	256	24
				-33,1	11,1	-39,6	-16,7	-25,4	-10,5	-27,1	-7,7
VG Rhein-Nahe	24	658	17,1	.	.	3 369	156	.	.	6 718	206
				.	.	-10,1	-69,9	.	.	-5,2	-67,7
Bacharach, St.	16	324	18,1	.	.	1 762	142	.	.	3 734	183
			
Oberheimbach	4
			
VG Rhein-Selz	23	866	14,8	2 324	224	3 852	372	4 340	383	7 285	711
				7,0	17,3	5,4	9,4	6,7	8,2	2,1	5,3
Guntersblum	3	118
			
Mommenheim	3	94	24,9	.	.	703	16	.	.	1 237	27
			
Nierstein, St.	7	306	11,4	673	151	1 046	257	1 299	264	2 076	473
				-13,7	28,0	.	.	-7,6	17,9	.	.
VG Sprendlingen-Gensingen	8	302	13,5	828	229	1 225	262	1 524	344	2 450	406
				-9,0	54,7	-5,9	37,9	3,1	43,9	13,1	32,7
LK Mayen-Koblenz	161	5 695	17,5	14 158	2 008	29 918	4 944	26 543	3 235	56 860	8 380
				-1,0	3,2	-4,9	-5,1	-3,0	-8,5	-5,0	-15,0
Andernach, gkSt.	15	666	27,1	2 850	308	5 411	843	5 464	566	10 110	1 578
				-10,1	-24,3	-5,0	-7,0	-13,5	-31,1	-10,6	-18,4
Bendorf, St.	4	234	24,7	.	.	1 731	344	.	.	3 596	677
				.	.	-18,0	3,0	.	.	-3,5	5,5
Mayen, gkSt.	11	333	22,2	.	.	2 213	103	.	.	4 643	260
				.	.	-9,8	-75,0	.	.	-9,1	-55,4
VG Maifeld	8	235	6,8	269	25	480	26	637	49	1 331	75
				-21,1	-39,0	-22,7	-56,7	-13,0	-40,2	-0,6	-58,8
VG Mendig	10	409	6,4	348	48	783	86	701	68	1 570	136
				-33,3	50,0	-21,5	-27,7	-23,1	-1,4	-30,6	-68,9
Mendig, St.	5	177	10,9	250	31	577	60	494	41	1 131	92
				-42,1	19,2	-22,3	15,4	-34,4	-10,9	-27,1	-7,1

Verwaltungsbezirk	Februar 2025							Januar - Februar 2025			
	Be- triebe	Betten		Gäste		Übernachtungen		Gäste		Übernachtungen	
		An- gebot	Auslas- tung	ins- gesamt	Aus- länder	ins- gesamt	Aus- länder	ins- gesamt	Aus- länder	ins- gesamt	Aus- länder
	Anzahl		%	Anzahl und Veränderung zu Feb. 2024 bzw. Jan.-Feb. 2024 in %							

noch: LK Mayen-Koblenz

Rieden	4	.	.	98	17	206	26	207	27	439	44
				8,9	183,3	-18,9	-61,2	30,2	17,4	-38,2	-87,0
VG Pellenz	5	110	28,3	441	160	933	235	822	222	1 976	326
				.	.	-19,5	16,9	.	.	4,1	13,6
VG Rhein-Mosel	69	1 891	16,7	4 380	997	9 477	2 520	7 331	1 464	15 560	3 722
				23,6	33,3	14,8	0,8	20,6	19,2	10,4	-9,2
Alken	5	173
Brodenbach	9	202	4,7	.	.	287	10	.	.	539	25
				.	.	5,9	150,0	.	.	-1,6	316,7
Burgen	7	114
				.	0,0	.	0,0	.	0,0	.	0,0
Dieblich	4	236
Hatzenport	7	45
Koborn-Gondorf	9	181	5,9	199	57	320	63	332	81	558	99
				-5,7	35,7	-1,5	-26,7	-16,6	15,7	-22,1	-26,7
Löf	8	404
Niederfell	5	58
Rhens, St.	3
Winningen	5	170
			
VG Vallendar	11	683	24,6	2 080	108	5 037	361	3 985	189	10 302	801
				-4,1	24,1	-18,0	107,5	-7,9	-48,1	-15,2	-5,2
Urbard	3	60
				.	0,0	.	0,0	.	0,0	.	0,0
Vallendar, St.	8	623
			
VG Vordereifel	21	647	8,7	700	22	1 682	31	1 444	71	3 495	110
				0,6	-15,4	-16,0	-59,2	-7,3	31,5	-8,6	-17,9
Baar	4
Herresbach	5	49
Langscheid	3	122
				.	0,0	.	0,0	.	0,0	.	0,0
VG Weißenthurm	7	487	14,9	1 163	115	2 171	395	2 193	216	4 277	695
				-5,6	-19,6	7,6	-7,9	-11,5	-9,6	3,0	-3,6
Mülheim-Kärlich, St.	3	266	12,8	615	82	1 020	93	1 161	135	2 086	156
				-1,4	-10,9	12,5	-4,1	-9,0	-19,2	0,7	-23,5
LK Neuwied	76	3 902	18,7	7 373	618	21 836	1 479	14 051	1 151	42 793	2 643
				-0,9	-11,7	-2,8	20,4	-4,8	-16,1	-2,5	-0,7
Neuwied, gkSt.	14	748	21,6	1 988	146	4 842	390	3 691	293	8 497	784
				5,0	-8,2	3,2	-1,8	-5,2	-23,9	-8,4	-24,9
VG Asbach	9	204	10,6	321	49	646	141	935	118	1 821	272
				-26,7	-38,0	-19,8	11,9	-11,5	-11,9	-10,1	32,7
Windhagen	4	61	17,3	167	45	316	137	359	113	676	264
				-10,7	-22,4	-6,5	30,5	-10,3	13,0	-5,5	54,4

Verwaltungsbezirk	Februar 2025							Januar - Februar 2025			
	Be- triebe	Betten		Gäste		Übernachtungen		Gäste		Übernachtungen	
		An- gebot	Auslas- tung	ins- gesamt	Aus- länder	ins- gesamt	Aus- länder	ins- gesamt	Aus- länder	ins- gesamt	Aus- länder
	Anzahl		%	Anzahl und Veränderung zu Feb. 2024 bzw. Jan.-Feb. 2024 in %							

noch: LK Neuwied

VG Bad Hönningen	13	.	.	2 061	111	4 099	217	3 603	154	7 496	289
				7,5	63,2	-2,7	102,8	3,7	21,3	-0,6	37,0
Bad Hönningen, St.	6	.	.	1 203	23	2 259	45	1 869	66	3 958	117
				21,5	-61,0	4,7	-51,6	18,3	-43,6	24,1	-38,4
Leutesdorf	4
			
VG Dierdorf	3	98	21,7	409	89	637	100	805	159	1 279	191
				-9,1	12,7	-21,6	-27,0	-15,0	6,7	-19,5	-14,7
VG Puderbach	3	181	.	.	-	.	-	.	-	.	-
				.	0,0	.	0,0	.	0,0	.	0,0
VG Rengsdorf-Waldbreitbach	22	1 126	24,6	1 454	145	8 298	350	2 693	311	16 786	736
				-8,8	-44,7	0,4	-6,4	-6,9	-32,2	2,5	-8,0
Rengsdorf	3	51
			
Waldbreitbach	5	443	.	368	12	.	.	742	36	.	.
				-12,4	33,3	.	.	4,5	9,1	.	.
VG Unkel	10	291	20,8	656	78	1 818	281	1 130	109	3 640	362
				-13,9	47,2	-6,1	223,0	-21,2	-1,8	6,7	116,8
Rheinbreitbach	4	108	24,4	239	51	790	228	458	63	1 908	280
				-17,6	x	19,3	x	-14,7	186,4	48,5	x
Unkel, St.	6	183	18,7	417	27	1 028	53	672	46	1 732	82
				-11,7	-41,3	-19,4	-33,8	-25,1	-48,3	-18,5	-43,4
LK Rhein-Hunsrück-Kreis	139	7 596	12,0	12 745	3 126	27 393	5 056	23 277	5 462	51 404	9 049
				-4,1	10,2	-7,9	1,0	-0,6	8,7	-4,5	3,3
Boppard, St.	33	1 136	20,8	2 304	602	7 079	979	4 167	875	13 211	1 391
				-12,8	32,3	3,7	42,9	2,2	35,4	11,0	35,4
VG Hunsrück-Mittelrhein	45	3 965	7,3	4 483	599	8 687	864	7 819	1 113	15 945	1 583
				-2,8	-15,8	-12,2	-17,2	-3,1	-12,7	-10,9	-12,1
Emmelshausen, St.	4	84	19,1	297	80	482	90	594	116	958	127
				-20,2	-12,1	-25,3	-23,7	-9,5	-18,9	-13,1	-30,6
Halsenbach	3	89
			
Oberwesel, St.	13	579	27,7	2 024	56	4 810	144	3 199	120	8 360	242
			
Sankt Goar, St.	18	1 866	4,7	1 684	323	2 611	454	3 108	649	5 025	903
				-4,3	-19,3	-13,2	-19,2	-5,9	-16,8	-11,7	-16,4
VG Kastellaun	20	1 076	4,8	828	111	1 536	148	1 595	219	3 172	374
				-18,6	-9,8	-19,6	-39,8	-8,3	7,9	-9,4	-15,0
Kastellaun, St.	7	724	3,3	454	93	725	126	908	168	1 446	241
				-22,7	3,3	-22,0	-6,7	-18,1	12,8	-29,8	-10,7
Mörsdorf	4	115	2,5	74	14	85	16	113	23	135	28
			
VG Kirchberg (Hunsrück)	24	784	21,7	2 782	1 392	5 113	2 515	5 455	2 550	10 062	4 674
				2,7	23,8	-19,8	3,9	2,5	16,2	-14,1	3,3
Lautzenhausen	5	352	35,8	2 140	1 144	3 785	1 922	4 238	2 144	7 400	3 778
				15,3	26,0	2,9	5,5	12,3	19,4	2,0	7,1
Sohren	4	114
			
VG Simmern-Rheinböllen	17	635	26,1	2 348	422	4 978	550	4 241	705	9 014	1 027
				2,0	-0,2	5,0	-9,7	0,7	-0,1	2,5	6,1
Rheinböllen, St.	4	208	39,7	961	186	2 476	224	1 719	287	4 412	352
				-2,7	-17,7	8,2	-5,9	-8,5	-16,3	-7,0	-5,6

Verwaltungsbezirk	Februar 2025							Januar - Februar 2025			
	Be- triebe	Betten		Gäste		Übernachtungen		Gäste		Übernachtungen	
		An- gebot	Auslas- tung	ins- gesamt	Aus- länder	ins- gesamt	Aus- länder	ins- gesamt	Aus- länder	ins- gesamt	Aus- länder
		Anzahl		%	Anzahl und Veränderung zu Feb. 2024 bzw. Jan.-Feb. 2024 in %						

noch: LK Rhein-Hunsrück-Kreis

Simmern/Hunsrück, St.	7	312	21,9	1 132 9,2	236 19,8	2 050 12,9	326 -12,1	2 067 5,2	418 15,2	3 747 17,4	675 13,4
LK Rhein-Lahn-Kreis	124	5 415	23,9	11 151 6,8	947 9,0	38 854 0,8	2 248 22,0	20 656 3,7	1 479 2,9	73 593 -1,0	3 367 2,2
Lahnstein, gkSt.	18	1 099	10,4	1 960 57,9	91 -36,8	3 416 26,0	150 -37,8	3 387 37,5	151 -43,4	6 215 24,3	238 -49,3
VG Aar-Einrich	6	182	23,9	.	.	1 304 -3,6	165 0,6	.	.	2 454 -1,6	281 15,6
VG Bad Ems-Nassau	45	2 520	35,7	4 821 -0,4	285 19,2	27 025 -1,0	913 14,6	9 582 -3,5	487 6,8	52 345 -3,6	1 363 -5,8
Arzbach	3	118	3,1	.	.	108	4	.	.	187	4
Bad Ems, St.	22	1 566	52,2	4 060 -2,7	273 23,5	24 502 -3,7	885 16,3	8 352 -3,8	464 7,7	48 113 -5,2	1 318 -5,7
Nassau, St.	5	65	4,9	63 31,3	-	96 26,3	-	113 39,5	-	152 24,6	-
Obernhof	3
VG Diez	10	352	.	1 278 -0,9	142 -9,0	.	.	2 436 -0,7	227 3,7	.	.
Diez, St.	5	249	26,4	1 100 -2,4	92 -15,6	1 973 -8,3	98 -23,4	2 085 -5,1	138 -13,8	3 911 -11,5	152 -16,9
VG Loreley	38	1 153	13,5	2 341 5,5	330 37,5	4 678 5,1	829 90,1	3 813 6,2	453 25,8	7 698 5,5	1 156 36,6
Braubach, St.	6	245	7,4	402 -19,0	12 -65,7	544 -48,4	17 -77,6	607 -4,1	33 -15,4	1 062 -13,7	61 -24,7
Kamp-Bornhofen	11	216	8,5	224	19	552	56	263	19	629	56
Kaub, St.	6	247
Osterspai	3
Skt. Goarshn., Loreleyst., St.	5
VG Nastätten	7	109
Nastätten, St.	3	73
LK Rhein-Pfalz-Kreis	23	1 009	20,2	2 468 -19,5	567 19,9	6 120 -16,9	1 848 -18,5	4 537 -17,3	979 25,0	11 261 -14,4	3 520 -7,9
Mutterstadt	3	88	17,5	.	.	462 -27,8	49 172,2	.	.	1 000 -15,4	83 50,9
Schifferstadt, St.	6	239	28,5	384 -25,9	177 293,3	2 044 -13,9	716 -16,9	258 -26,9	3 763 150,5	2 223 -10,0	2 223 -11,2
VG Rheinauen	5	123	13,2	289 -10,5	60 53,8	487 -26,2	78 50,0	551 0,2	98 71,9	954 -23,6	118 57,3
Altrip	4
VG Römerberg-Dudenhofen	5	193	13,1	336 -35,8	58 -55,7	758 -17,2	71 -53,0	521 -36,2	83 -50,3	1 160 -23,6	115 -44,4

Verwaltungsbezirk	Februar 2025							Januar - Februar 2025			
	Be- triebe	Betten		Gäste		Übernachtungen		Gäste		Übernachtungen	
		An- gebot	Auslas- tung	ins- gesamt	Aus- länder	ins- gesamt	Aus- länder	ins- gesamt	Aus- länder	ins- gesamt	Aus- länder
	Anzahl		%	Anzahl und Veränderung zu Feb. 2024 bzw. Jan.-Feb. 2024 in %							
LK Südliche Weinstraße	179	6 399	18,2	13 565	669	34 879	1 559	24 288	1 254	65 585	3 002
				-3,9	-20,6	-11,0	-25,4	-0,6	-9,9	-6,7	-19,9
VG Annweiler am Trifels	19	1 490	7,3	1 306	63	3 280	600	2 434	146	5 896	1 112
				6,1	50,0	-23,9	-16,4	4,3	92,1	-25,9	-13,4
Annweiler am Trifels, St.	10	1 179	4,9	799	21	1 749	59	1 428	50	3 364	202
				-4,0	31,3	-20,1	34,1	-8,9	117,4	-13,2	260,7
VG Bad Bergzabern	41	1 901	26,4	3 247	219	15 051	352	5 938	382	29 672	666
				-9,4	-2,2	-10,0	-16,0	-3,4	10,4	-5,5	-6,5
Bad Bergzabern, St.	12	907	46,3	1 844	70	12 607	108	3 769	176	25 546	316
				-19,6	-24,7	-11,8	-37,9	-10,0	9,3	-7,5	-12,2
Kapellen-Drusweiler	4	57
Schweigen-Rechtenbach	6	154	15,5	398	71	714	147	618	109	1 245	221
			
Vorderweidenthal	4	154	5,6	142	.	261	.	280	.	622	.
				.	0,0	.	0,0	.	0,0	.	0,0
VG Edenkoben	35	1 034	15,0	2 698	106	4 665	165	4 416	226	7 950	419
				-7,5	-27,9	-9,6	-25,3	-8,1	-15,4	-5,2	-1,9
Burnweiler	3	69
				.	0,0	.	0,0	.	0,0	.	0,0
Edenkoben, St.	10	586	12,5	1 416	59	2 194	67	2 188	135	3 606	243
				-4,8	-40,4	-7,9	-50,0	-10,0	-15,1	-7,9	3,0
Gleisweiler	3
				.	0,0	.	0,0	.	0,0	.	0,0
Rhodt unter Rietburg	12	214
			
Weyher in der Pfalz	3
				.	0,0	.	0,0	.	0,0	.	0,0
VG Herxheim	5	1 980	166	.	.	3 993	314
				.	.	-19,9	-52,4	.	.	-18,8	-54,9
Herxheim bei Landau/Pfalz	4
			
VG Landau-Land	39	618	13,7	1 473	52	2 537	79	2 762	114	4 697	195
				-17,2	-50,5	-30,2	-68,8	-4,6	-31,7	-19,9	-52,8
Billigheim-Ingenheim	6	75
			
Göcklingen	3
				.	0,0	.	0,0	.	0,0	.	0,0
Heuchelheim-Klingen	7	78
			
Ilbesheim bei Landau i. d. Pf.	5
			
Leinsweiler	10	233	22,4	.	.	1 567	24	.	.	2 870	51
				.	.	-30,4	-83,6	.	.	-22,2	-77,0
VG Maikammer	34	1 053	22,0	3 364	77	6 944	156	5 999	118	12 604	224
				12,2	14,9	3,7	36,8	16,0	5,4	10,1	22,4
Kirrweiler (Pfalz)	7	77
				.	0,0	.	0,0	.	0,0	.	0,0
Maikammer	10	394
			
Sankt Martin	17	582	20,3	1 823	43	3 549	67	3 177	62	6 165	99
				16,6	13,2	7,8	24,1	28,0	19,2	20,2	22,2
VG Offenbach an der Queich	6	422	41	.	.	773	72
				.	.	139,8	156,3	.	.	127,4	132,3
Bornheim	3
				.	0,0	.	0,0	.	0,0	.	0,0

Verwaltungsbezirk	Februar 2025							Januar - Februar 2025			
	Be- triebe	Betten		Gäste		Übernachtungen		Gäste		Übernachtungen	
		An- gebot	Auslas- tung	ins- gesamt	Aus- länder	ins- gesamt	Aus- länder	ins- gesamt	Aus- länder	ins- gesamt	Aus- länder
	Anzahl		%	Anzahl und Veränderung zu Feb. 2024 bzw. Jan.-Feb. 2024 in %							
LK Südwestpfalz	111	3 789	10,2	5 898	467	11 545	915	10 705	779	21 219	1 507
				-6,4	25,2	-10,9	25,0	3,5	9,0	-3,9	5,9
VG Dahrer Felsenland	66	1 634	14,4	3 244	238	7 074	568	5 844	384	12 771	856
				2,7	68,8	-1,2	82,1	10,5	33,8	4,3	38,1
Bruchweiler-Bärenbach	7	124	3,1	.	-	117	-	.	.	239	6
				.	0,0	-54,1	0,0	.	.	-28,7	0,0
Bundenthal	5	74
			
Dahn, St.	15	691	29,5	2 824	221	6 121	541	4 985	339	10 616	787
				8,6	81,1	5,7	100,4	10,8	28,9	4,5	39,8
Erfweiler	4	.	.	.	-	.	-	.	-	.	.
			
Fischbach bei Dahn	11	150	.	.	-	.	-	.	-	.	-
				.	0,0	.	0,0	.	0,0	.	0,0
Ludwigswinkel	9	207	1,2	34	5	77	11	82	5	189	11
				-41,4	0,0	-26,7	0,0	-16,3	400,0	-6,4	450,0
Nothweiler	3	.	.	.	-	.	-	.	-	.	-
				.	0,0	.	0,0	.	0,0	.	0,0
Rumbach	4	64	.	.	-	.	-	.	-	.	-
				.	0,0	.	0,0	.	0,0	.	0,0
Schönau (Pfalz)	4	191	1,3	.	-	76	-	.	-	143	-
				.	0,0	.	0,0	.	0,0	.	0,0
VG Hauenstein	14	383	10,5	750	108	1 201	127	1 335	160	2 252	194
				-7,3	5,9	-20,1	13,4	0,6	-3,0	-7,9	7,8
Hauenstein	7	269	10,4	530	85	840	89	909	128	1 499	137
				0,2	6,3	-13,4	-1,1	12,2	10,3	2,6	5,4
Hinterweidenthal	3	.	.	.	-	.	-
			
Wilgartswiesen	3
			
VG Pirmasens-Land	7	136	3,9	111	2	159	2	219	4	321	4
				-3,5	-50,0	-25,0	-66,7	8,4	-66,7	-6,4	-87,5
Eppenbrunn	3	.	.	.	-	.	-	.	-	.	-
				.	0,0	.	0,0	.	0,0	.	0,0
Lemberg	4
			
VG Rodalben	6	763	1,2	163	-	264	-	344	3	554	3
				-26,9	0,0	-31,6	0,0	-9,2	0,0	-22,8	0,0
Rodalben, St.	4	.	.	.	-	.	-	.	-	.	-
				.	0,0	.	0,0
VG Thaleischweiler-Wallhalben	7	208	15,2	554	37	947	72	1 051	65	1 826	145
				17,4	131,3	2,0	140,0	41,1	35,4	14,3	45,0
VG Waldfischbach-Burgalben	7	429
			
Waldfischbach-Burgalben	5
			
VG Zweibrücken-Land	4	236
			
LK Trier-Saarburg	186	9 779	12,5	11 955	4 459	36 635	18 474	20 267	6 037	65 675	26 597
				-6,2	-11,8	-17,9	-16,2	-7,0	-17,6	-15,2	-21,1
VG Hermeskeil	11	2 313	1,6	594	101	1 079	355	1 037	143	2 034	635
				-12,9	110,4	-27,1	141,5	3,8	6,7	-9,4	100,3
Hermeskeil, St.	3	151	10,9	292	67	496	174	495	71	801	178
				-27,2	109,4	-38,8	85,1	-5,5	18,3	-25,7	19,5

Verwaltungsbezirk	Februar 2025							Januar - Februar 2025			
	Be- triebe	Betten		Gäste		Übernachtungen		Gäste		Übernachtungen	
		An- gebot	Auslas- tung	ins- gesamt	Aus- länder	ins- gesamt	Aus- länder	ins- gesamt	Aus- länder	ins- gesamt	Aus- länder
	Anzahl		%	Anzahl und Veränderung zu Feb. 2024 bzw. Jan.-Feb. 2024 in %							

noch: LK Trier-Saarburg

Reinsfeld	3	.	.	49	7	181	88	121	23	523	258
			
VG Konz	24	558	10,8	796	246	1 811	482	1 524	480	3 505	942
				-9,9	8,4	-19,8	-13,3	-7,7	19,7	-16,3	-3,8
Konz, St.	4	48	.	38	-	.	-	76	-	.	-
			
Nittel	11	300	13,0	568	215	1 166	433	1 061	418	2 270	843
				6,0	25,7	-7,9	-0,7	6,7	31,9	-4,8	3,7
Wasserliesch	3
			
VG Ruwer	5	216	14,4	454	96	932	286	675	138	1 424	427
				-36,1	-56,2	-42,0	-42,3	-36,4	-55,3	-43,6	-43,7
VG Saarburg-Kell	46	3 225	18,2	5 375	2 272	17 590	10 043	8 959	3 129	32 270	15 062
				-1,1	-10,2	-16,2	-14,4	0,2	-14,8	-11,2	-18,6
Ayl	3	82	10,9	163	46	268	51	216	66	374	80
			
Kell am See	9	1 413	.	2 641	1 134	.	.	4 435	1 513	.	.
				-10,3	-20,0	.	.	-7,2	-25,8	.	.
Palzem	4	47
			
Saarburg, St.	16	1 308	.	1 400	837	.	.	2 205	1 161	.	.
				6,0	-3,2	.	.	4,0	-8,7	.	.
VG Schweich an der Röm. Weinstr.	86	3 277	14,5	4 255	1 637	14 284	7 128	7 061	1 915	24 412	9 129
				-5,5	-12,8	-17,2	-19,4	-12,4	-25,5	-19,0	-28,2
Detzem	3	.	.	.	-	.	-
			
Fell	3	.	x	-	-	-	-	-	-	-	-
				0,0	0,0	0,0	0,0	0,0	0,0	0,0	0,0
Klüsserath	3	-	x	-	-	-	-	-	-	-	-
				0,0	0,0	0,0	0,0	0,0	0,0	0,0	0,0
Köwerich	4	107	.	.	-	.	-	.	-	.	-
			
Leiwen	19	2 102
			
Longuich	8	310	5,7	226	20	529	70	392	26	854	88
				-28,5	-62,3	-24,8	-38,1	-23,1	-55,9	-24,7	-31,8
Mehring	14	386	6,5	321	46	750	202	494	94	1 217	399
				40,8	-29,2	11,3	-23,5	22,0	0,0	5,5	-9,5
Riol	3
			
Schweich, St.	6	153	15,3	314	42	700	94	535	55	1 257	110
				46,7	61,5	50,9	135,0	37,2	34,1	45,8	74,6
Trittenheim	15	51
			
VG Trier-Land	14	190	16,5	481	107	939	180	1 011	232	2 030	402
				-8,9	-31,4	-10,0	-32,6	-7,3	-4,9	1,0	-7,4
Kordel	3
			
Langsur	3
			
Ralingen	3
			

Verwaltungsbezirk	Februar 2025							Januar - Februar 2025			
	Be- triebe	Betten		Gäste		Übernachtungen		Gäste		Übernachtungen	
		An- gebot	Auslas- tung	ins- gesamt	Aus- länder	ins- gesamt	Aus- länder	ins- gesamt	Aus- länder	ins- gesamt	Aus- länder
	Anzahl		%	Anzahl und Veränderung zu Feb. 2024 bzw. Jan.-Feb. 2024 in %							
LK Vulkaneifel	122	10 292	24,8	24 080 3,8	6 208 5,8	76 565 -8,9	23 368 -8,6	45 603 3,0	9 380 0,4	147 831 -7,5	36 083 -10,4
VG Daun	57	3 396	20,9	.	.	21 265 -11,4	3 103 -20,5	.	.	43 107 -9,2	6 550 -11,4
Daun, St.	14	1 611	21,2	3 180 -14,2	281 -29,2	10 252 -13,2	838 -36,8	6 667 -4,8	763 -5,1	21 863 -6,8	2 342 -13,6
Deudesfeld	4	118
Gillensfeld	5	246	2,9	61	8	216 -13,3	28 27,3	131	14	521 68,1	57 90,0
Schalkenmehren	7	425	37,7	1 661 -0,2	158 3,9	4 807 -7,2	393 -16,0	3 200 -10,2	288 -5,0	9 439 -12,5	732 -18,7
Üdersdorf	4	45
Wallenborn	3	39
VG Gerolstein	55	4 130
Birgel	3	67	16,6	.	.	334	15	.	.	597	34
Birresborn	3	48	5,0	.	.	72 -53,2	5 -85,3	.	.	205 -54,3	38 -11,6
Gerolstein, St.	12	1 312	10,2	1 721 0,2	236 6,8	4 004 -5,9	766 15,7	3 390 10,1	415 17,2	8 112 6,9	1 210 15,6
Hillesheim, St.	4	159
Jünkerath	3
Lissendorf	3	.	.	.	0,0	.	0,0	.	0,0	.	0,0
Stadtkyll	6	1 475	14,6	2 375 12,2	1 336 12,7	6 472 -25,9	4 654 -22,0	4 011 -4,1	2 042 -6,4	13 130 -25,4	8 477 -23,4
Üxheim	3	84	.	.	0,0	.	0,0	.	0,0	.	0,0
VG Kelberg	10	2 766
Kelberg	5	104	1,5	7	3 0,0	46	27 0,0	17	6	90	37
LK Westerwaldkreis	84	6 479	22,5	18 634 -3,6	1 663 -2,9	43 650 -2,1	3 547 -13,4	35 913 -2,4	2 909 -0,2	86 366 -0,6	6 472 -5,7
VG Bad Marienberg (Ww.)	14	907	23,3	2 792 -10,0	157 -41,6	6 347 -12,5	710 -46,3	5 563 -10,0	383 -20,5	11 991 -18,0	1 641 -29,9
Bad Marienberg (Ww.), St.	11	780	25,4	2 578 -7,0	153 -36,3	5 949 -8,3	705 -41,3	5 167 -8,3	363 -18,6	11 289 -15,1	1 611 -26,6
VG Hachenburg	16	1 378	26,3	1 812 25,7	78 -18,8	10 863 19,1	196 -6,7	3 346 19,7	167 -10,2	21 883 20,1	416 12,1
Hachenburg, St.	5	508	.	1 005 6,8	45 7,1	.	.	1 963 8,3	112 9,8	.	.
VG Höhr-Grenzhausen	6	706	40,4	4 867 -4,6	491 21,8	8 554 -4,5	772 6,6	9 959 -0,2	901 31,5	17 852 -1,3	1 614 22,2
Höhr-Grenzhausen, St.	5
VG Montabaur	18	1 175	26,2	4 763 -4,0	399 -11,9	9 225 -0,9	440 -36,1	8 975 -4,9	722 -11,1	18 216 -3,1	847 -24,2
Montabaur, St.	7	415	48,8	3 016 -1,2	134 -6,3	6 071 7,1	138 -47,7	5 666 -6,7	293 -20,2	11 444 -1,5	310 -40,6

Verwaltungsbezirk	Februar 2025							Januar - Februar 2025			
	Be- triebe	Betten		Gäste		Übernachtungen		Gäste		Übernachtungen	
		An- gebot	Auslas- tung	ins- gesamt	Aus- länder	ins- gesamt	Aus- länder	ins- gesamt	Aus- länder	ins- gesamt	Aus- länder
	Anzahl		%	Anzahl und Veränderung zu Feb. 2024 bzw. Jan.-Feb. 2024 in %							

noch: LK Westerwaldkreis

VG Rennerod	8
Rennerod, St.	3	30	8,0	.	-	72	-	.	-	194	-
			
VG Selters (Ww.)	6	1 062	1,4	198	13	455	77	330	20	801	86
				31,1	160,0	33,8	305,3	20,0	100,0	25,4	62,3
VG Wallmerod	3	65	25,1	261	50	489	84	503	81	1 026	139
				-6,5	-15,3	-8,8	-16,0	-11,0	-9,0	-1,3	-15,8
VG Westerburg	7	507	14,8	1 384	57	2 251	116	2 767	118	4 689	241
				-15,1	-67,8	-12,2	-50,0	6,6	-53,5	17,5	-26,5
Westerburg, St.	5
			
VG Wirges	4	152	15,5	208	110	706	357	369	144	1 263	543
				-28,3	57,1	-27,4	4,1	-28,3	10,8	-21,1	-0,2
Rheinland-Pfalz	3 187	160 458	20,1	391 559	66 589	967 823	175 885	740 144	117 651	1 874 731	314 498
				-1,2	-3,8	-6,2	-10,6	0,0	-5,2	-3,6	-10,2

Impressum

Herausgeber:
Statistisches Landesamt Rheinland-Pfalz
Mainzer Straße 14-16
56130 Bad Ems

Telefon: 02603 71-0

E-Mail: poststelle@statistik.rlp.de
Internet: www.statistik.rlp.de

Kostenfreier Download im Internet: <https://www.statistik.rlp.de/publikationen/berichte>

© Statistisches Landesamt Rheinland-Pfalz · Bad Ems · 2025

Vervielfältigung und Verbreitung, auch auszugsweise, mit Quellenangabe gestattet.