



2025

# STATISTISCHE BERICHTE



## Zeichenerklärungen

0	Zahl ungleich Null, Betrag jedoch kleiner als die Hälfte von 1 in der letzten ausgewiesenen Stelle
-	nichts vorhanden
.	Zahl unbekannt oder geheim
x	Nachweis nicht sinnvoll
...	Zahl fällt später an
/	keine Angabe, da Zahl nicht sicher genug
( )	Aussagewert eingeschränkt, da Zahl statistisch unsicher
D	Durchschnitt
p	vorläufig
r	revidiert
s	geschätzt

Für die Abgrenzung von Größenklassen wird im Allgemeinen anstelle einer ausführlichen Beschreibung „50 bis unter 100“ die Darstellungsform „50 – 100“ verwendet.

Einzelwerte in Tabellen werden im Allgemeinen ohne Rücksicht auf die Endsumme gerundet.

# Inhalt

Seite

<b>Informationen zur Statistik .....</b>	<b>4</b>
--	----------

<b>Glossar .....</b>	<b>6</b>
----------------------	----------

## Tabellen

T 1	Entwicklung des Fremdenverkehrs in den Beherbergungsbetrieben .....	11
T 2	Gäste und Übernachtungen nach Verwaltungsbezirken .....	12
T 3	Gäste und Übernachtungen (Insgesamt und Ausländer/-innen) nach Tourismusregionen, Betriebsarten und Gemeindegruppen .....	13
T 4	Gäste und Übernachtungen nach Herkunftsländern .....	14
T 5	Gäste und Übernachtungen von Ausländer/-innen im Dezember 2024 nach Tourismusregionen, Betriebsarten und Gemeindegruppen .....	15
T 6	Gäste und Übernachtungen in der Hotellerie nach Verwaltungsbezirken .....	17
T 7	Ausländische Gäste und deren Übernachtungen in der Hotellerie nach Verwaltungsbezirken .....	18
T 8	Entwicklung des Fremdenverkehrs im Campingtourismus .....	20
T 9	Betriebe, Bettenangebot, Gäste und Übernachtungen nach Verwaltungsbezirken .....	21

## Grafiken

G 1	Entwicklung des Fremdenverkehrs 2006–2023 .....	10
G 2	Gäste 2023 und 2024 nach Monaten .....	10
G 3	Übernachtungen 2023 und 2024 nach Monaten .....	10
G 4	Entwicklung des Fremdenverkehrs 2010–2023 in der Hotellerie .....	16
G 5	Gäste 2023 und 2024 in der Hotellerie nach Monaten .....	16
G 6	Übernachtungen 2023 und 2024 in der Hotellerie nach Monaten .....	16
G 7	Entwicklung des Fremdenverkehrs 2006–2023 auf Camping- und Reisemobilplätzen .....	19
G 8	Gäste 2023 und 2024 auf Camping- und Reisemobilplätzen nach Monaten .....	19
G 9	Übernachtungen 2023 und 2024 auf Camping- und Reisemobilplätzen nach Monaten .....	19

# Informationen zur Statistik

## Ziel der Statistik

Die monatlich durchgeführte Tourismusstatistik informiert über die Zahl der Gästeankünfte und -übernachtungen und ermöglicht damit Aussagen über die kurzfristige Entwicklung der Nachfrage im Beherbergungsgewerbe. Anhand der Angaben über die vorhandenen Bettenkapazitäten kann auf die Entwicklung des touristischen Angebotes geschlossen werden. Die Ergebnisse bieten der Europäischen Kommission, den Ministerien des Bundes und der Länder, lokalen, regionalen und nationalen Tourismusorganisationen, Verbänden und Interessenvertretungen im Bereich Tourismus sowie weiteren institutionellen und privaten Nutzern die notwendigen statistischen Grundlagen für Entscheidungen und Maßnahmen.

## Rechtsgrundlage

Beherbergungsstatistikgesetz (BeherbStatG) vom 22. Mai 2002 (BGBl. I S.1642) zuletzt geändert durch Artikel 1 des Gesetzes vom 23. November 2011 (BGBl. I S. 2298) in Verbindung mit dem Bundesstatistikgesetz (BStatG) vom 22. Januar 1987 (BGBl. I S. 462, 565), in der jeweils gültigen Fassung.

Landesgesetz über Fremdenverkehrsstatistik in Rheinland-Pfalz vom 19. März 1951 (GVBl. S. 56), zuletzt geändert durch § 10 Abs. 6 des Landesstatistikgesetzes (LStatG) vom 27. März 1987 (GVBl. S. 57).

Landesstatistikgesetz (LStatG) vom 27. März 1987 (GVBl. S. 57), geändert durch Art. 8 des siebten Rechtsbereinigungsgesetzes vom 5. Oktober 1990 (GVBl. S. 289) in Verbindung mit der Landesverordnung zur Übertragung von Aufgaben der Erhebungsstelle für die Statistik der Verbraucherpreise, die Fremdenverkehrsstatistik und die Beherbergungsstatistik vom 20. April 2005 (GVBl. S. 146).

## Erhebungsumfang

Im Rahmen der Tourismusstatistik werden seit dem 1. Januar 2012 bundeseinheitlich bei allen Beherbergungsbetrieben mit zehn und mehr Betten sowie bei Camping- und Reisemobilplätzen mit zehn und mehr Stellplätzen die angekommenen Gäste und deren Übernachtungen erfasst.

## Regionale Ebene

Der Ergebnismachweis erfolgt für administrative Landkreise, kreisfreie Städte, Verbandsgemeinden und Gemeinden und nichtadministrative Gebietseinheiten wie Tourismusregionen.

## Berichtskreis

In die monatliche Erhebung werden Beherbergungsbetriebe mit zehn und mehr Betten bzw. bei Camping- und Reisemobilplätzen Betriebe mit zehn und mehr Stellplätzen einbezogen.

## Erhebungsmerkmale und Berichtszeitraum/-zeitpunkt

Erhebungsmerkmale der Monatserhebung im Tourismus sind die Anzahl der Ankünfte und der Übernachtungen von Gästen. Bei Gästen, deren Wohnsitz oder gewöhnlicher Aufenthaltsort außerhalb Deutschlands liegt, werden diese Angaben auch in der Unterteilung nach Herkunftsländern erfasst. Erhoben werden bei Betriebsstätten außerdem die Zahl der angebotenen Schlafgelegenheiten, bei Camping- und Reisemobilplätzen die Anzahl der Stellplätze und bei Betrieben der Hotellerie (Hotels, Hotels garnis, Gasthöfe, Pensionen) zusätzlich die Zahl der Gästezimmer am 31. Juli. Für Hotelleriebetriebe mit 25 und mehr Zimmern wird außerdem monatlich die Auslastung der Gästezimmer erhoben.

## Datenaufbereitung (einschließlich Hochrechnung)

Die Daten werden per Online-Befragung erhoben. Für die Erhebung besteht Auskunftspflicht. Die Monatershebung im Tourismus ist eine Vollerhebung aller Beherbergungsbetriebe mit Abschneidegrenze. In Rheinland-Pfalz sind die örtlichen Kommunalverwaltungen als Statistische Erhebungsstellen in den Berichtsweg eingebunden. Zu ihren Aufgaben gehört die kontinuierliche Abgrenzung der Erhebungsbereiche unter Einbeziehung der Ortskenntnisse.

Mit einem Imputationsverfahren werden für alle Erhebungseinheiten, die bis zu einem festgelegten Zeitpunkt noch keine Meldung übermittelt haben (Antwortausfälle), Imputationswerte ermittelt. Dazu werden die Werte vergleichbarer Einheiten herangezogen, die Angaben geliefert haben, oder ältere Angaben des jeweiligen Betriebs genutzt. Die ausgewiesenen Gäste- und Übernachtungszahlen beruhen auf den jeweils aktuellsten Angaben der Berichtseinheiten, und zwar sowohl für den aktuellen Berichtsmonat als auch für die Vormonate. Für die Vormonate kann es sogenannte Rückkorrekturen geben. Sie entstehen, wenn neue Informationen für einen Vormonat vorliegen. Dies ist der Fall, wenn eine Berichtseinheit eine frühere Meldung korrigiert oder ein zunächst geschätzter Wert durch eine spätere Originalmeldung ersetzt wird. Dies kann dazu führen, dass die in der Tabelle T1 veröffentlichten Monatersgebnisse des Berichtsjahres vom Ergebnis für den Jahresteil abweichen, der den Zeitraum von Januar bis zum aktuellen Berichtsmonat umfasst und in dem die bis dahin vorliegenden Korrekturen bereits berücksichtigt sind.

Durch die Corona-Krise sind die Beherbergungsbetriebe wirtschaftlich außerordentlich beeinträchtigt. Da die Durchsetzbarkeit der Meldepflicht in dieser Situation eingeschränkt ist, liegt der Schätzanteil der fehlenden Statistikmeldungen in den Lockdownphasen März bis Mai 2020 und November 2020 bis Mai 2021 über dem sonst üblichen Maß. Die Vergleichbarkeit ist hierdurch eingeschränkt. Da die Veränderungsraten in den Monaten der Lockdown-Phasen zum Teil außergewöhnlich hoch ausfallen, wurden Raten die einen Wert von 600 Prozent überschreiten als nicht sinnvoll eingestuft und entsprechend durch ein „X“ gekennzeichnet.

## Vergleichbarkeit

Der Berichtskreis dieser Statistik ist einem ständigen Wandel unterworfen. Durch den Wegfall bestehender Einheiten (bspw. wegen Betriebsaufgaben) und Neuaufnahmen (bspw. bei Betriebsgründungen) kann die Vergleichbarkeit (insbesondere auf der kleinräumlichen Stadt- oder Gemeindeebene) eingeschränkt sein.

Seit Januar 2013 werden Gäste- und Übernachtungszahlen über das sogenannte „Dauercamping“ nicht mehr erhoben. In Rheinland-Pfalz wurden diese Angaben zum „Dauercamping“ bis Dezember 2012 bei den Campingplatzbetreibern auf freiwilliger Basis erfragt. Die Befragung und die Ergebnisdarstellung zum Campingtourismus konzentrieren sich gemäß bundeseinheitlicher Vorgehensweise auf das kurzfristige Urlaubscamping. Um die Vergleichbarkeit zu gewährleisten, wurden die Zeitreihen mit Monats- und Jahreszahlen in den Veröffentlichungen ab Januar 2013 angepasst. Dies führt zu Abweichungen gegenüber älteren Veröffentlichungen.

Ab Januar 2021 entfällt die Erhebung in Betrieben mit jeweils weniger als zehn Betten (Privatquartiere und gewerbliche Kleinbetriebe). Um weiterhin Vergleiche durchführen zu können, werden ab dem Berichtsmonat Januar 2021 die Ergebnisse aus den früheren Jahren ebenfalls ohne diese Kleinstbetriebe dargestellt.

## Besondere fachliche Hinweise

Die Ergebnisdarstellung erfolgt ab Januar 2021 einschließlich dem Campingtourismus.

Die bei den Regionalergebnissen ausgewiesene prozentuale monatliche Bettenauslastung wird nach folgender Formel berechnet:  $(\text{Übernachtungen} / \text{Bettenangebot} * 30) * 100$ . Die Berechnung der jährlichen Bettenauslastung bei den Jahresergebnissen erfolgt nach der Formel:  $(\text{Übernachtungen} / \text{Bettenangebot im Monat Juli} * 365) * 100$ .

Der Einsatz eines maschinellen Verfahrens gewährleistet die primäre und sekundäre Geheimhaltung der Daten.

# Glossar

## Ankunft

Meldung eines Gastes in einer Beherbergungsstätte innerhalb eines Berichtszeitraums, der zum vorübergehenden Aufenthalt ein Gästebett belegt.

## Beherbergung

Unterbringung von Personen, die sich nicht länger als ein Jahr ohne Unterbrechung an einem anderen Ort als ihrem gewöhnlichen Wohnsitz aufhalten. Der vorübergehende Ortswechsel kann durch Urlaub und Freizeitaktivitäten, aber auch durch die Wahrnehmung privater und geschäftlicher Kontakte, den Besuch von Tagungen und Fortbildungsveranstaltungen, durch Maßnahmen zur Wiederherstellung der Gesundheit oder sonstige Gründe veranlasst sein.

## Betriebe

Beherbergungsstätten, die dazu dienen, Gästen im privaten oder geschäftlichen Reiseverkehr eine Übernachtungsmöglichkeit bereitzustellen. Berücksichtigung finden gewerbliche Betriebe mit zehn und mehr Fremdenbetten sowie Camping- und Reisemobilplätze mit zehn und mehr Stellplätzen. In den Statistischen Jahresberichten erfolgt der Nachweis der Betriebszahl mit Stand 31. Juli des jeweiligen Berichtsjahres.

## Betriebsarten

Gruppierung bzw. Einordnung der Beherbergungsstätten anhand der durch die Klassifikation der Wirtschaftszweige, Ausgabe 2008 (WZ 2008), vorgegebenen Kriterien.

## Betten

Schlafgelegenheiten in einer Beherbergungsstätte. Doppelbetten zählen dabei als zwei Schlafgelegenheiten. Klappbetten (Schlafcouch), die regulär als Schlafgelegenheiten angeboten werden, gehören auch dazu. Behelfsmäßige Schlafgelegenheiten (z. B. Zustellbetten, Kinderbetten) werden nicht berücksichtigt. Berücksichtigung finden neben den Betten in gewerblichen Betrieben mit zehn und mehr Fremdenbetten auch die Stellplätze auf Camping- und Reisemobilplätzen mit zehn und mehr Stellplätzen. Ein Stellplatz geht als vier Schlafgelegenheiten in die Zahl der Betten ein. In den Statistischen Jahresberichten erfolgt der Nachweis der Bettenzahl mit Stand 31. Juli des jeweiligen Berichtsjahres.

## Bettenauslastung

Quotient aus tatsächlicher Übernachtungszahl (Zähler) zur Zahl der möglichen Übernachtungen (Nenner). Die Darstellung in Prozent erfolgt durch die Multiplikation dieses Quotienten mit dem Wert 100.

## Campingplätze

Abgegrenzte Gelände, die zum vorübergehenden Aufstellen von mitgebrachten Wohnwagen, Reise- bzw. Wohnmobilen oder Zelten zugänglich sind. Bei den Campingplätzen ist zwischen „Urlaubscamping“ und „Dauercamping“ zu unterscheiden. Für die Beherbergungsstatistik ist ab Januar 2013 nur noch das Urlaubscamping zu erfassen. Urlaubscamping liegt vor, wenn die Campingplatzbenutzung für einzelne Tage oder Wochen vereinbart worden ist. Dabei wird im Allgemeinen kein pauschales Entgelt, sondern eine nach Dauer der Belegung und Personenzahl gestaffelte Gebühr berechnet.

## Erholungs- und Ferienheime

Beherbergungsstätten, die nur bestimmten Personenkreisen, z. B. Mitgliedern eines Vereins oder einer Organisation, Beschäftigten eines Unternehmens, Kindern, Müttern oder Betreuten sozialer Einrichtungen, zugänglich sind und in denen Speisen und Getränke nur an Hausgäste abgegeben werden.

## Erholungsorte

Die staatliche Anerkennung mit der Artbezeichnung Erholungsort setzt voraus:

- eine landschaftlich bevorzugte und klimatisch günstige Lage,
- für die Erholung geeignete verschiedenartige Einrichtungen und einen entsprechenden Ortscharakter,
- eine durchschnittliche Aufenthaltsdauer der Gäste von mindestens 2,5 Tagen und
- eine im Verhältnis zur Einwohnerzahl beachtliche Beherbergungskapazität.

## Ferienhäuser, Ferienwohnungen

Beherbergungsstätten, die jedermann zugänglich sind und in denen keine Speisen und Getränke ausgegeben werden, aber eine Kochgelegenheit vorhanden ist.

## Ferienzentren

Beherbergungsstätten, die jedermann zugänglich sind und dazu dienen, wahlweise unterschiedliche Wohn- und Aufenthaltsmöglichkeiten sowie gleichzeitig Freizeiteinrichtungen in Verbindung mit Einkaufsmöglichkeiten und persönlichen Dienstleistungen zum vorübergehenden Aufenthalt anzubieten. Als Mindestausstattung gilt das Vorhandensein von Hotelunterkunft und anderen Wohngelegenheiten auch mit Kochgelegenheit, einer Gaststätte, von Einkaufsmöglichkeiten zur Deckung des persönlichen Bedarfs und des Freizeitbedarfs sowie von Einrichtungen für persönliche Dienstleistungen, z. B. Massageeinrichtungen, Solarium, Sauna, Friseur, und zur aktiven Freizeitgestaltung, wie z. B. Schwimmbad, Tennis-, Tischtennis-, Minigolf- oder Trimm-dich-Anlagen.

## Gasthöfe

Beherbergungsstätten, die jedermann zugänglich sind und in denen, neben dem auch für Passanten zugänglichen Gastraum, in der Regel keine weiteren Aufenthaltsräume zur Verfügung stehen. Bei Gasthöfen übersteigt der Umsatz aus Bewirtung deutlich den aus Beherbergung.

## Gäste

siehe Ankunft.

## Gemeindegruppen

In der Beherbergungsstatistik wird bei der Darstellung nach den Gemeindegruppen in prädikatisierte Gemeinden – wie Heilbäder, Luftkurorte, Erholungsorte – und nicht prädikatisierte Orte, die in der Gruppe der sonstigen Gemeinden zusammengefasst werden, unterschieden.

## Heilbäder

Die staatliche Anerkennung als Kurort mit der Artbezeichnung Heilbad setzt voraus:

- ein natürliches, zur Heilung, Linderung oder Vorbeugung von Krankheiten geeignetes Kurmittel des Bodens,
- ein gesundheitsförderndes Klima und ausreichende Luftqualität,
- verschiedenartige, leistungsfähige Einrichtungen zur Abgabe und therapeutischen Anwendung der Kurmittel mit angemessener kurärztlicher und pflegerischer Betreuung,

- leistungsfähige Betriebe des Hotel- und Gaststättengewerbes und
- einen dem Kurbetrieb entsprechenden Ortscharakter, der auch durch die Bauleitplanung gesichert sein muss.

## Hotels

Beherbergungsstätten, die jedermann zugänglich sind und in denen ein Restaurant – auch für Passanten – vorhanden ist sowie in der Regel weitere Einrichtungen oder Räume für unterschiedliche Zwecke (Konferenzen, Seminare, Sport, Freizeit, Erholung) zur Verfügung stehen.

## Hotels garnis

Beherbergungsstätten, die jedermann zugänglich sind und in denen als Mahlzeit höchstens ein Frühstück angeboten wird.

## Jugendherbergen, Hütten u. Ä.

Beherbergungsstätten, die in der Regel eine einfache Ausstattung aufweisen und vorzugsweise Jugendlichen oder Angehörigen der sie tragenden Organisation, z. B. ein Wanderverein, zur Verfügung stehen. Speisen und Getränke werden nur an Hausgäste abgegeben.

## Luftkurorte

Die staatliche Anerkennung als Kurort mit der Artbezeichnung Luftkurort setzt voraus:

- ein für die Gesundheitsförderung geeignetes therapeutisches Klima, ausreichende Luftqualität und eine landschaftlich bevorzugte Lage,
- Einrichtungen, die zur therapeutischen Anwendung des Klimas geeignet sind,
- leistungsfähige Betriebe des Hotel- und Gaststättengewerbes und
- einen dem Kurbetrieb entsprechenden Ortscharakter, der auch durch die Bauleitplanung gesichert sein muss.

## Pensionen

Beherbergungsstätten, die jedermann zugänglich sind und in denen Speisen und Getränke nur an Hausgäste abgegeben werden.

## Schulungsheime

Beherbergungsstätten, die nach Einrichtung und Zweckbestimmung dazu dienen, Unterricht außerhalb des regulären Schul- und Hochschulsystems anzubieten und überwiegend der Erwachsenenbildung dienen.

## Sonstige Gemeinden

Zusammenfassung von Gemeinden ohne Prädikat als Heilbad, Luftkurort oder Erholungsort.

## Tourismusregionen

Eine Tourismusregion ist eine nichtadministrative Raumeinheit, die in Zusammenarbeit mit dem fachlich zuständigen Ministerium in Mainz sowie der Rheinland-Pfalz Tourismus GmbH in Koblenz abgegrenzt wurde. Die Abgrenzung orientiert sich insbesondere an naturräumlichen Gegebenheiten, berücksichtigt aber auch Zuständigkeitsbereiche der regionalen Tourismusverbände.



## Übernachtungen

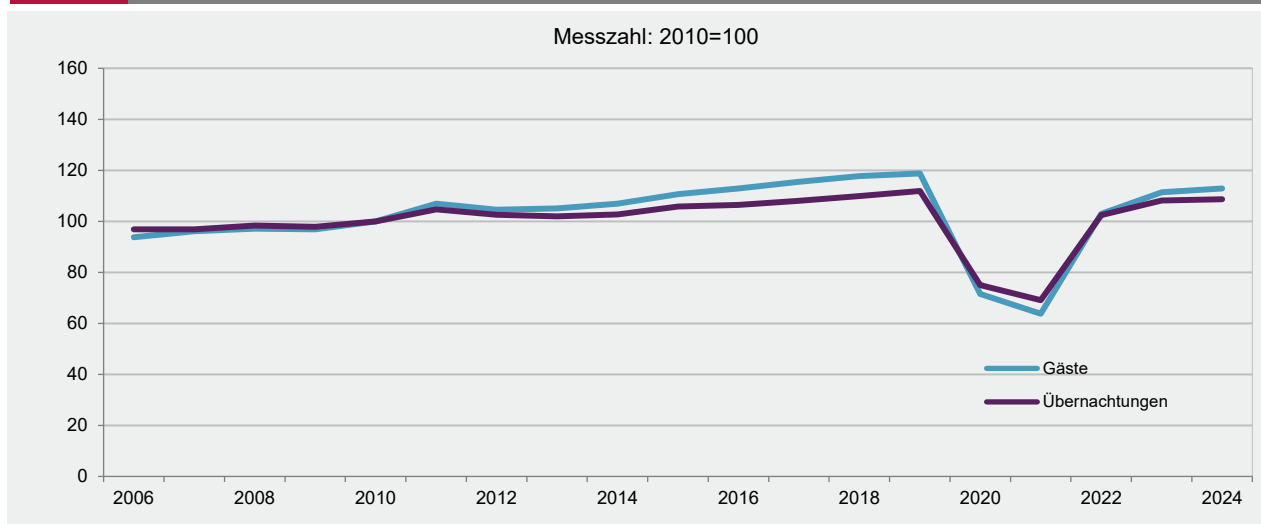
Die Übernachtungen ergeben sich aus der Belegung eines Gästebettes zum vorübergehenden Aufenthalt. Die Aufenthaltsdauer, gemessen in Tagen, ergibt die Zahl der Übernachtungen je Gast. Die monatliche Meldung orientiert sich an der Zahl der Übernachtungen von Gästen, die im Berichtszeitraum ankamen und abreisten oder aus dem vorherigen Berichtszeitraum noch anwesend waren.

## Vorsorge- und Rehabilitationskliniken

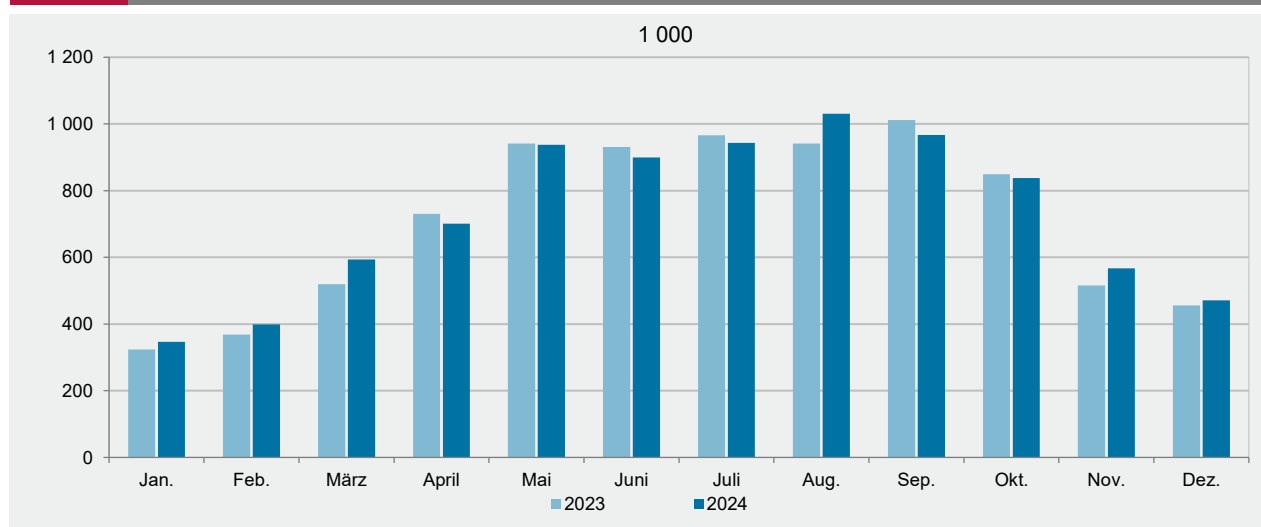
Beherbergungsstätten, die unter ärztlicher Leitung stehen und ausschließlich oder überwiegend Kurgästen zur Verfügung stehen. Als Kurgäste gelten Personen, die sich aufgrund einer ärztlichen Verordnung in der Klinik vorübergehend aufhalten. Das Ziel des Aufenthalts ist die Erhaltung oder Wiederherstellung ihrer Gesundheit oder der Berufs- oder Arbeitsfähigkeit sowie die Inanspruchnahme der allgemein angebotenen Kureinrichtungen außerhalb des Beherbergungsbetriebes.

Zu den Vorsorge- und Rehabilitationskliniken zählen auch Kinderheilstätten, Sanatorien, Kur- oder ähnliche Krankenhäuser. Im Unterschied zur Krankenhausstatistik werden Vorsorge- und Rehabilitationskliniken in der Beherbergungsstatistik nur dann erfasst, wenn die dort untergebrachten Personen überwiegend in der Lage sind, während des vorübergehenden Aufenthalts die Klinik zu verlassen und die Tourismusangebote der Gemeinde in Anspruch zu nehmen.

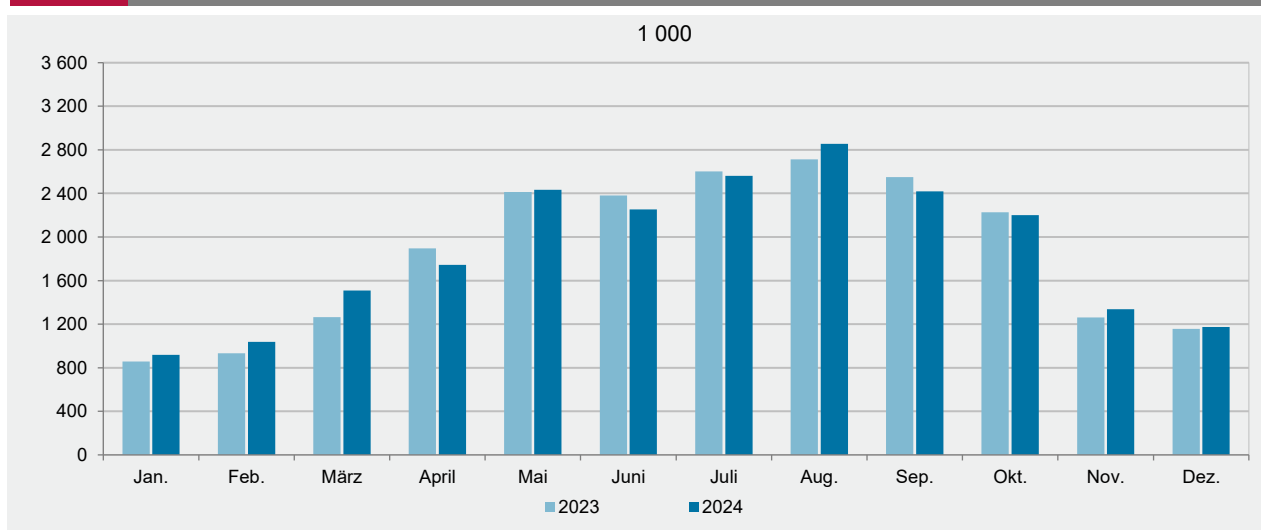
## G 1 Entwicklung des Fremdenverkehrs 2006–2024



## G 2 Gäste 2023 und 2024<sup>1</sup> nach Monaten



## G 3 Übernachtungen 2023 und 2024<sup>1</sup> nach Monaten



1 Vorläufig.

Jahr Monat		Gäste		Übernachtungen		Gäste		Übernachtungen	
		insgesamt	Ausländer/ -innen	insgesamt	Ausländer/ -innen	insgesamt	Ausländer/ -innen	insgesamt	Ausländer/ -innen
Anzahl					Veränderungen zum Vorjahr bzw. Vorjahresmonat in %				
2014		8 207 534	1 853 357	21 138 139	5 262 718	1,8	-0,1	0,8	0,8
2015		8 495 716	1 882 747	21 757 177	5 360 378	3,5	1,6	2,9	1,9
2016		8 666 864	1 859 844	21 888 766	5 287 576	2,0	-1,2	0,6	-1,4
2017		8 872 637	1 884 655	22 225 630	5 239 952	2,4	1,3	1,5	-0,9
2018		9 041 824	1 923 711	22 604 982	5 306 215	1,9	2,1	1,7	1,3
2019		9 119 751	1 925 473	23 018 864	5 342 269	0,9	0,1	1,8	0,7
2020		5 490 933	841 328	15 440 077	2 610 692	-39,8	-56,3	-32,9	-51,1
2021		4 897 119	686 147	14 212 651	2 122 482	-10,8	-18,4	-7,9	-18,7
2022		7 906 886	1 478 502	21 065 136	4 387 561	61,5	115,5	48,2	106,7
2023		8 555 180	1 641 465	22 252 573	4 766 137	8,2	11,0	5,6	8,6
2024		8 668 794	1 686 572	22 347 783	4 784 868	1,3	2,7	0,4	0,4
2021	Dezember	252 223	36 377	738 743	109 091	321,6	304,2	165,2	223,5
2022	Januar	207 288	27 524	633 538	87 301	268,9	218,2	141,0	170,8
	Februar	265 879	39 774	750 028	114 481	308,8	339,5	148,5	200,9
	März	410 407	54 716	1 074 537	156 470	364,1	390,5	187,5	244,9
	April	665 660	111 708	1 761 108	315 004	x	x	409,9	594,9
	Mai	842 752	146 172	2 142 335	423 166	309,9	x	222,9	x
	Juni	903 018	161 839	2 345 655	449 773	71,6	267,2	54,7	246,8
	Juli	965 052	238 058	2 593 948	739 571	38,5	122,1	30,2	117,1
	August	962 151	242 756	2 802 472	816 723	14,8	70,8	13,7	79,8
	September	935 832	174 484	2 432 452	501 564	9,9	32,7	6,6	30,6
	Oktober	837 406	135 366	2 263 647	380 096	3,4	26,7	4,5	26,5
	November	503 365	75 759	1 235 647	215 599	18,3	20,9	11,8	13,7
	Dezember	408 076	70 346	1 029 769	187 813	61,8	93,4	39,4	72,2
2023	Januar	323 950	52 877	856 534	149 338	56,3	92,1	35,2	71,1
	Februar	368 424	62 640	933 766	169 562	38,6	57,5	24,5	48,1
	März	519 804	72 915	1 264 775	199 844	26,7	33,3	17,7	27,7
	April	730 857	129 062	1 896 032	353 216	9,8	15,5	7,7	12,1
	Mai	940 952	173 339	2 412 747	479 625	11,7	18,6	12,6	13,3
	Juni	930 873	180 831	2 379 659	505 435	3,1	11,7	1,4	12,4
	Juli	966 412	249 603	2 602 811	765 217	0,1	4,8	0,3	3,5
	August	941 339	237 917	2 711 938	801 548	-2,2	-2,0	-3,2	-1,9
	September	1 012 007	188 764	2 550 589	522 705	8,1	8,2	4,9	4,2
	Oktober	848 809	135 828	2 226 267	376 046	1,4	0,3	-1,7	-1,1
	November	515 719	76 723	1 260 980	222 061	2,5	1,3	2,1	3,0
	Dezember	456 034	80 966	1 156 475	221 540	11,8	15,1	12,3	18,0
2024	Januar	346 610	54 688	919 144	152 685	7,0	3,4	7,3	2,2
	Februar	398 448	68 824	1 037 609	196 639	8,1	9,9	11,1	16,0
	März	593 452	84 164	1 509 294	214 115	14,2	15,4	19,3	7,1
	April	700 864	130 722	1 744 769	346 374	-4,1	1,3	-8,0	-1,9
	Mai	937 348	166 178	2 434 493	456 608	-0,4	-4,1	0,9	-4,8
	Juni	899 929	181 393	2 251 755	490 972	-3,3	0,3	-5,4	-2,9
	Juli	942 861	246 080	2 562 265	749 116	-2,4	-1,4	-1,6	-2,1
	August	1 030 743	258 133	2 855 140	821 862	9,5	8,5	5,3	2,5
	September	967 138	189 697	2 419 177	515 390	-4,4	0,5	-5,2	-1,4
	Oktober	837 379	135 227	2 199 271	361 531	-1,3	-0,4	-1,2	-3,9
	November	566 879	84 647	1 338 039	229 522	9,9	10,3	6,1	3,4
	Dezember	471 016	84 685	1 175 169	227 190	3,3	4,6	1,6	2,6

Verwaltungsbezirk	Dezember 2024				Januar - Dezember 2024			
	Gäste		Übernachtungen		Gäste		Übernachtungen	
	insgesamt	Veränderung zu Dez. 2023	insgesamt	Veränderung zu Dez. 2023	insgesamt	Veränderung zu Jan.-Dez. 2023	insgesamt	Veränderung zu Jan.-Dez. 2023
	Anzahl	%	Anzahl	%	Anzahl	%	Anzahl	%
Frankenthal (Pfalz), St.	2 372	33,1	5 951	17,3	34 743	2,7	93 770	10,6
Kaiserslautern, St.	12 563	8,5	26 648	3,4	162 586	15,4	354 403	7,2
Koblenz, St.	30 407	9,3	57 036	3,0	445 705	2,7	895 274	0,5
Landau i. d. Pf., St.	4 534	7,8	7 565	2,8	68 566	5,4	123 551	0,2
Ludwigshafen a. Rh., St.	10 216	13,0	21 931	15,4	156 944	4,7	333 694	-0,8
Mainz, St.	53 369	5,2	85 208	3,9	700 260	8,3	1 159 125	8,9
Neustadt a. d. Weinstr., St.	6 300	23,5	13 392	18,4	104 895	9,3	224 016	12,3
Pirmasens, St.	2 680	1,9	5 164	-10,8	49 261	-1,2	96 579	-3,5
Speyer, St.	11 268	4,0	19 148	1,1	166 584	-3,0	286 962	-4,8
Trier, St.	36 195	3,1	64 923	0,8	468 645	0,1	876 416	-1,8
Worms, St.	3 869	23,0	10 089	25,6	71 834	6,1	153 256	4,3
Zweibrücken, St.	1 549	-12,2	2 783	8,5	26 874	2,8	47 749	4,8
Ahrweiler	18 879	28,1	53 804	27,4	389 067	11,2	1 058 122	16,0
Altenkirchen (Ww.)	4 264	-10,2	12 906	7,3	83 666	-4,2	221 234	-3,4
Alzey-Worms	3 782	-10,9	7 920	-2,1	83 072	4,3	149 456	-0,7
Bad Dürkheim	19 758	5,2	51 134	-4,1	373 093	0,4	944 769	-0,6
Bad Kreuznach	13 833	-5,4	58 387	-5,4	282 033	3,2	1 045 404	-0,3
Bernkastel-Wittlich	32 707	-0,7	97 451	-1,4	626 113	-7,0	1 906 845	-6,1
Birkenfeld	6 956	23,0	22 141	10,6	115 330	8,1	388 677	10,2
Cochem-Zell	20 797	-3,4	68 212	-7,2	598 056	-2,5	1 910 757	-4,4
Donnersbergkreis	3 616	-4,6	7 377	-10,1	67 777	1,3	151 626	0,9
Eifelkreis Bitburg-Prüm	9 705	6,1	25 164	8,6	275 634	-0,5	875 765	-2,5
Germersheim	2 931	-2,1	7 974	-1,7	55 208	-9,1	139 501	-7,1
Kaiserslautern	4 559	-9,7	14 169	-11,2	92 795	-1,1	273 283	-3,3
Kusel	2 096	4,8	4 879	-0,6	45 776	5,3	114 616	5,0
Mainz-Bingen	14 698	-4,0	32 144	-2,2	310 231	-2,2	635 293	-1,6
Mayen-Koblenz	16 159	-1,3	34 914	-3,8	391 299	-3,6	908 612	-7,4
Neuwied	8 140	8,1	24 278	13,6	150 166	-4,6	411 613	-3,9
Rhein-Hunsrück-Kreis	16 459	3,9	37 162	3,0	348 763	4,6	820 276	3,7
Rhein-Lahn-Kreis	13 509	4,3	47 647	3,7	274 570	-3,9	821 513	-2,2
Rhein-Pfalz-Kreis	2 419	-11,5	5 150	-18,1	55 916	-8,4	122 559	-8,4
Südliche Weinstraße	14 807	1,5	40 081	-2,8	311 837	0,7	836 567	-0,3
Südwestpfalz	6 399	4,1	14 989	2,0	160 675	-2,8	404 735	-2,0
Trier-Saarburg	16 213	-3,5	50 914	0,7	391 280	-1,5	1 284 967	-2,6
Vulkaneifel	25 225	-4,4	90 365	-4,6	415 125	9,8	1 509 404	12,8
Westerwaldkreis	17 783	2,2	46 169	13,4	314 415	5,7	767 394	3,0
Rheinland-Pfalz	471 016	3,3	1 175 169	1,6	8 668 794	1,3	22 347 783	0,4
kreisfreie Städte	175 322	7,1	319 838	4,7	2 456 897	4,6	4 644 795	2,8
Landkreise	295 694	1,2	855 331	0,5	6 211 897	0,1	17 702 988	-0,2

Tourismusregion Betriebsart Gemeindegruppe <sup>1</sup>	Dezember 2024				Januar - Dezember 2024			
	Gäste		Übernachtungen		Gäste		Übernachtungen	
	insgesamt	Veränderung zu Dez. 2023	insgesamt	Veränderung zu Dez. 2023	insgesamt	Veränderung zu Jan.-Dez. 2023	insgesamt	Veränderung zu Jan.-Dez. 2023
	Anzahl	%	Anzahl	%	Anzahl	%	Anzahl	%
Insgesamt								
Rheinland-Pfalz	471 016	3,3	1 175 169	1,6	8 668 794	1,3	22 347 783	0,4
Ahr	15 948	37,2	45 586	34,1	288 759	15,7	768 421	23,2
Eifel	42 827	-4,6	150 611	-3,6	931 595	4,4	3 210 019	5,4
Hunsrück	12 540	0,3	30 733	-7,1	223 304	-1,6	624 035	-4,1
Mosel-Saar	100 061	0,8	247 620	-0,5	2 005 516	-3,6	5 503 873	-5,3
Naheland	20 789	2,5	81 358	-1,4	397 756	4,6	1 443 894	2,3
Pfalz	108 067	4,9	248 335	-0,1	1 933 530	1,5	4 548 380	-
Rheinhessen	74 278	3,6	131 513	4,1	1 111 813	5,3	1 981 750	4,9
Westerwald	24 876	-0,3	70 852	10,5	453 481	2,6	1 188 396	0,4
Lahntal	7 890	-1,3	33 538	3,4	142 274	-1,9	519 191	-0,3
Mittelrheintal	63 740	6,5	135 023	3,7	1 180 766	0,3	2 559 824	-0,1
Hotels	271 887	3,4	522 824	2,0	4 300 481	0,8	8 542 328	-0,1
Hotels garnis	71 488	5,1	128 484	-1,1	1 096 658	5,3	2 097 162	0,1
Gasthöfe	8 991	-17,7	20 595	-23,2	224 126	-8,5	510 675	-9,9
Pensionen	12 729	4,3	33 648	2,0	336 794	-2,1	938 049	-3,3
Erholungs-, Ferien-, Schulungsheime	17 932	-1,7	59 114	7,0	375 766	-2,5	1 120 507	-1,0
Vorsorge- und Rehabilitationskliniken	5 200	4,9	142 241	3,6	73 487	8,4	1 845 583	6,1
Ferienzentren	32 781	-0,4	132 381	-1,4	466 952	10,3	2 124 231	8,9
Ferienhäuser, Ferienwohnungen	13 376	8,7	52 345	4,1	250 817	8,3	1 012 051	1,4
Jugendherbergen, Hütten u. Ä.	23 523	-4,3	55 453	-2,7	474 013	0,7	1 055 196	1,5
Camping- und Reisemobilplätze	13 109	47,6	28 084	39,7	1 069 700	-1,0	3 102 001	-3,3
Heilbäder	62 291	9,8	246 019	4,8	1 005 209	3,0	3 750 868	3,2
Luftkurorte	32 536	-	91 002	-0,9	716 728	-0,9	1 995 801	-2,5
Erholungsorte	43 873	2,7	129 917	1,1	969 011	-3,1	3 010 494	-2,8
Sonstige Gemeinden	332 316	2,6	708 231	1,0	5 977 846	2,1	13 590 620	0,9
Ausländer/-innen								
Rheinland-Pfalz	84 685	4,6	227 190	2,6	1 686 572	2,7	4 784 868	0,4
Ahr	1 413	52,4	2 758	35,3	50 619	15,4	103 322	13,2
Eifel	10 190	7,7	36 136	3,1	247 503	9,0	932 026	7,6
Hunsrück	4 342	2,5	11 300	-7,9	68 444	-2,1	229 930	-4,6
Mosel-Saar	28 031	5,0	76 943	1,8	552 521	-3,4	1 682 998	-5,6
Naheland	2 218	22,5	7 304	26,6	50 684	3,6	172 023	-0,2
Pfalz	14 178	-2,4	39 680	-1,0	263 567	14,2	689 608	7,1
Rheinhessen	12 589	1,0	26 509	4,7	191 131	2,8	391 718	3,8
Westerwald	2 016	7,8	5 069	-	42 000	5,3	114 057	2,7
Lahntal	466	3,3	1 213	14,5	14 042	2,4	28 305	-0,1
Mittelrheintal	9 242	8,7	20 278	5,1	206 061	-1,5	440 881	-2,2
Hotels	49 182	5,2	105 474	4,4	829 770	1,1	1 798 883	0,9
Hotels garnis	12 652	-1,0	26 808	0,8	219 616	16,1	443 750	8,8
Gasthöfe	1 404	-21,3	4 377	-37,5	43 118	-7,1	117 755	-12,5
Pensionen	1 774	10,4	7 573	1,3	49 806	-0,2	182 358	-1,2
Erholungs-, Ferien-, Schulungsheime	225	-32,0	799	-31,3	10 154	-1,8	30 537	5,9
Vorsorge- und Rehabilitationskliniken	15	87,5	371	18,2	277	-9,5	5 246	-1,3
Ferienzentren	14 983	9,4	65 366	4,9	198 417	7,1	1 084 464	4,0
Ferienhäuser, Ferienwohnungen	2 238	0,6	11 218	-2,7	45 241	8,8	219 899	-5,8
Jugendherbergen, Hütten u. Ä.	1 132	6,8	2 866	30,2	15 892	0,4	35 838	1,1
Camping- und Reisemobilplätze	1 080	45,0	2 338	23,8	274 281	-2,6	866 138	-4,8
Heilbäder	5 525	18,8	12 005	6,6	111 711	-2,4	273 864	-5,9
Luftkurorte	7 276	10,3	24 308	0,9	165 650	2,7	577 792	-3,2
Erholungsorte	9 417	9,3	35 680	5,6	208 744	0,6	838 703	0,2
Sonstige Gemeinden	62 467	2,2	155 197	1,8	1 200 467	3,6	3 094 509	1,8

<sup>1</sup> Die Gemeindezuordnung erfolgte nach dem Stand vom 1. Januar des aktuellen Berichtsjahres.

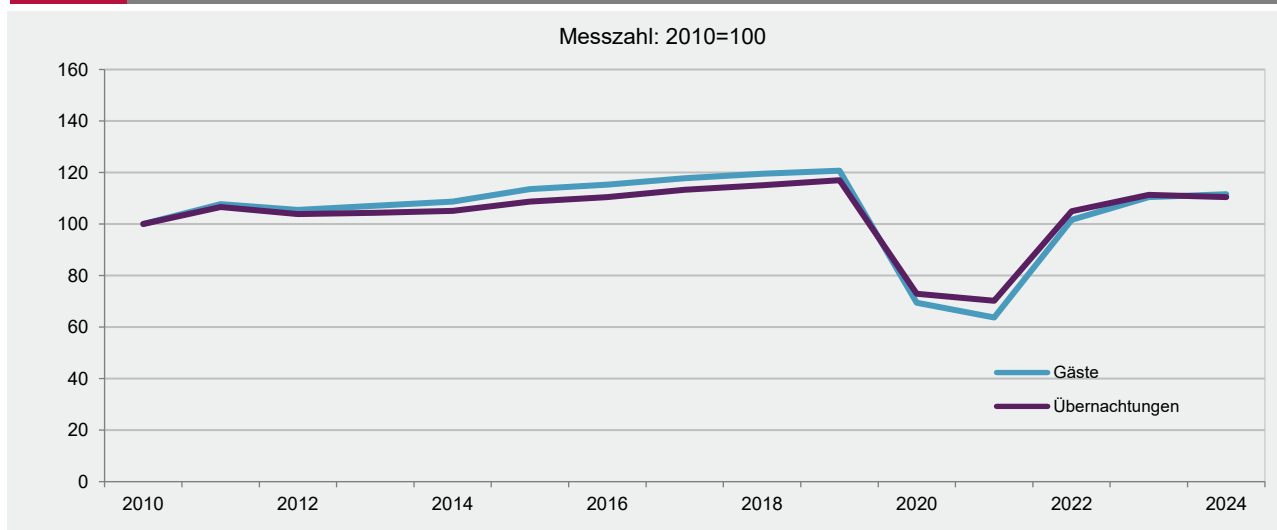
# T 4 Gäste und Übernachtungen nach Herkunftsländern

Herkunftsland	Dezember 2024				Januar - Dezember 2024			
	Gäste		Übernachtungen		Gäste		Übernachtungen	
	insgesamt	Veränderung zu Dez. 2023	insgesamt	Veränderung zu Dez. 2023	insgesamt	Veränderung zu Jan.-Dez. 2023	insgesamt	Veränderung zu Jan.-Dez. 2023
	Anzahl	%	Anzahl	%	Anzahl	%	Anzahl	%
Deutschland	386 331	3,0	947 979	1,4	6 982 222	1,0	17 562 915	0,4
Ausland	84 685	4,6	227 190	2,6	1 686 572	2,7	4 784 868	0,4
Europa	69 147	7,2	189 168	2,8	1 435 660	1,4	4 189 206	-0,8
Belgien	12 357	1,1	30 254	2,6	223 772	-1,1	592 866	-2,0
Bulgarien	215	-33,8	1 098	3,6	4 501	-17,6	15 156	-37,4
Dänemark	346	4,8	764	14,0	31 654	5,0	83 300	5,8
Estland	23	-82,0	37	-96,3	1 117	3,5	3 380	-4,3
Finnland	257	20,7	526	9,4	7 234	-1,4	14 335	5,0
Frankreich	4 923	10,7	9 499	12,9	65 451	7,8	126 587	11,8
Griechenland	229	-20,8	593	-17,6	3 436	10,4	10 166	2,0
Vereinigtes Königreich	3 524	5,1	8 849	10,0	80 319	6,0	180 414	8,7
Republik Irland	289	-12,2	537	-31,2	5 825	-10,3	12 532	-8,0
Island	94	62,1	172	18,6	1 324	2,7	2 573	-8,7
Italien	2 084	24,7	4 453	23,6	31 953	11,7	67 664	9,6
Kroatien	249	29,0	1 287	44,9	3 410	-4,3	19 395	-2,1
Lettland	60	-45,0	140	-53,8	1 405	-7,1	3 849	-18,7
Litauen	177	75,2	503	33,4	2 705	1,5	7 678	-33,2
Luxemburg	3 502	14,2	7 043	18,0	38 014	-1,1	84 489	3,4
Malta	38	2,7	74	54,2	425	-9,0	792	-28,5
Niederlande	25 768	3,8	81 168	-1,7	645 959	-0,5	2 223 134	-1,9
Norwegen	1 745	x	7 187	x	14 494	3,3	32 226	4,8
Österreich	1 535	3,9	3 415	3,3	41 951	1,3	91 475	3,7
Polen	1 655	-3,8	7 292	-21,6	29 469	2,1	126 606	-10,4
Portugal	504	52,7	878	34,3	4 756	12,4	11 397	-2,2
Rumänien	578	-24,7	3 679	-34,8	10 480	4,1	66 080	-6,7
Russland	124	-0,8	231	24,9	1 753	8,9	3 690	-16,0
Schweden	427	40,0	926	73,4	27 903	5,9	51 704	5,2
Schweiz einschl. Liechtenstein	3 693	0,9	6 806	-4,2	81 142	1,6	149 927	-2,9
Slowakische Republik	222	-21,6	998	-40,1	4 531	-3,2	23 599	-15,6
Slowenien	130	-13,9	649	-6,9	2 695	2,1	12 889	9,7
Spanien	1 683	18,0	3 155	6,1	21 021	10,5	49 298	5,3
Tschechische Republik	635	26,2	1 613	17,7	12 369	6,1	28 392	6,5
Türkei	467	-0,2	1 471	-20,4	6 379	6,8	22 310	2,1
Ukraine	280	-11,9	529	-11,8	4 332	9,3	9 099	28,5
Ungarn	270	-5,6	1 124	5,0	5 737	-0,7	21 290	6,4
Zypern	24	-7,7	50	-18,0	424	40,4	828	6,6
Sonstiges Europa	1 040	39,6	2 168	4,3	17 720	34,9	40 086	29,2
Afrika	389	63,4	2 011	179,7	4 630	12,1	14 550	34,2
Republik Südafrika	91	3,4	205	53,0	1 417	4,8	3 002	-0,1
Sonstiges Afrika	298	98,7	1 806	208,7	3 213	15,7	11 548	47,4
Amerika	11 642	-7,0	29 246	0,1	182 093	11,0	444 878	7,0
Kanada	390	-67,7	1 018	-46,1	10 245	-19,1	22 910	2,7
USA	10 506	-2,7	26 318	0,6	160 004	13,6	394 432	7,1
Mittelamerika und Karibik	264	133,6	733	155,4	3 111	18,5	7 556	34,6
Brasilien	210	6,1	407	-8,7	4 655	17,6	10 063	6,2
Sonstiges Südamerika	230	22,3	659	56,2	3 448	5,2	8 375	-0,9
Sonstiges Nordamerika	42	500,0	111	516,7	630	-17,9	1 542	-10,6
Asien	2 834	-6,5	5 573	-13,6	52 337	15,9	116 247	19,8
Arabische Golfstaaten	294	-7,8	556	-41,6	4 250	-6,4	10 941	-2,4
Volksrepublik China und Hongkong	856	-29,9	1 361	-7,9	19 223	19,9	28 105	19,3
Indien	216	57,7	448	-25,8	4 215	47,2	13 453	10,2
Israel	118	-7,1	255	-50,8	2 905	12,9	6 488	10,5
Japan	355	-6,1	580	-11,5	6 369	24,6	13 571	20,6
Südkorea	128	-5,2	197	-15,8	2 841	-4,4	5 491	-0,5
Taiwan	44	-50,0	64	-68,6	1 829	-7,6	3 207	-6,1
Sonstiges Asien	823	31,5	2 112	16,8	10 705	18,0	34 991	45,6
Australien, Ozeanien	593	-0,2	1 078	13,0	10 618	-5,1	17 855	0,6
Australien	523	-0,6	952	13,3	8 843	-7,1	14 680	-2,4
Neuseeland, Ozeanien	70	2,9	126	10,5	1 775	5,7	3 175	16,8
Ohne Angaben	80	-17,5	114	-10,9	1 234	-2,3	2 132	7,0
Insgesamt	471 016	3,3	1 175 169	1,6	8 668 794	1,3	22 347 783	0,4

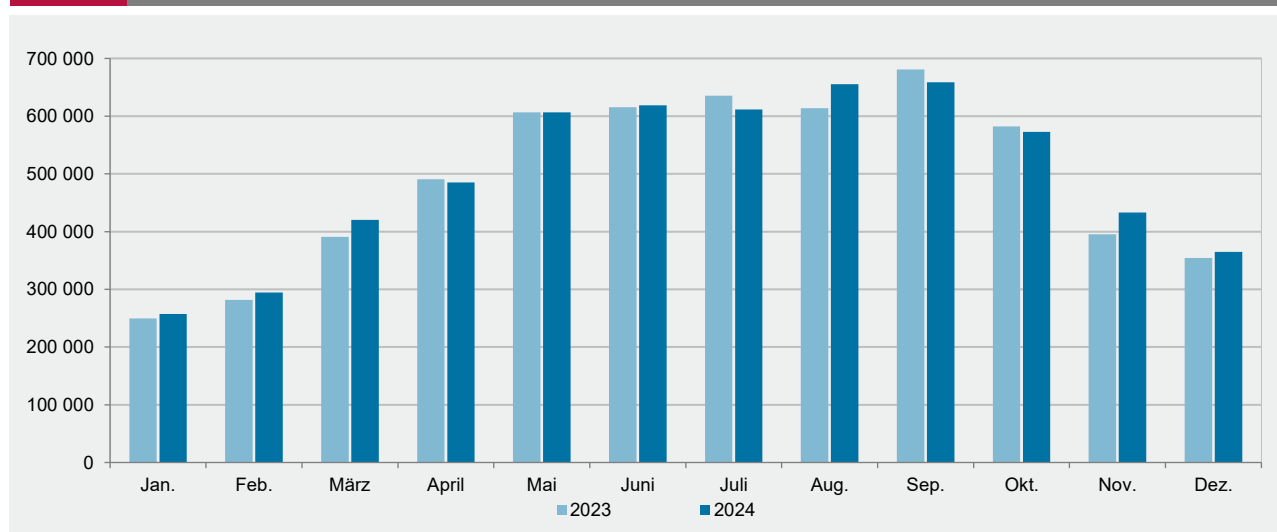
Tourismusregion Betriebsart Gemeindegruppe <sup>1</sup>	Ausländer/ -innen insgesamt	Belgien	Däne- mark	Frank- reich	Ver- einigtes König- reich	Nieder- lande	Schwe- den	Schweiz	Japan	USA
	Anzahl									
Gäste										
Rheinland-Pfalz	84 685	12 357	346	4 923	3 524	25 768	427	3 693	355	10 506
Ahr	1 413	274	8	39	71	561	6	91	10	65
Eifel	10 190	2 510	19	369	99	4 319	20	96	3	138
Hunsrück	4 342	317	7	84	160	1 180	3	65	4	984
Mosel-Saar	28 031	6 397	66	1 959	527	12 412	146	603	123	1 233
Naheland	2 218	177	11	112	94	811	12	125	-	139
Pfalz	14 178	922	73	1 037	711	1 441	88	1 309	34	3 461
Rheinhausen	12 589	483	81	748	538	1 288	70	896	117	3 674
Westerwald	2 016	142	16	121	88	674	12	121	2	23
Lahntal	466	51	-	26	25	153	3	31	-	37
Mittelrheintal	9 242	1 084	65	428	1 211	2 929	67	356	62	752
Hotels	49 182	7 085	225	2 827	2 585	10 843	268	2 667	267	8 521
Hotels garnis	12 652	1 334	59	859	707	2 167	106	672	78	1 760
Gasthöfe	1 404	323	5	74	17	655	7	23	-	55
Pensionen	1 774	308	12	79	25	401	5	45	5	73
Erholungs-, Ferien-, Schulungsheime	225	17	-	10	4	66	2	32	-	4
Vorsorge- und Rehabilitationskliniken	15	4	-	1	-	-	-	1	-	-
Ferienzentren	14 983	2 437	8	198	56	10 388	-	48	3	5
Ferienhäuser, Ferienwohnungen	2 238	433	15	127	66	739	-	62	1	83
Jugendherbergen, Hütten u. Ä.	1 132	145	-	712	37	26	-	72	1	4
Camping- und Reisemobilplätze	1 080	271	22	36	27	483	39	71	-	1
Heilbäder	5 525	1 146	8	338	345	1 485	65	268	6	280
Luftkurorte	7 276	996	19	310	454	2 346	18	227	8	702
Erholungsorte	9 417	1 769	29	342	81	5 332	19	200	15	639
Sonstige Gemeinden	62 467	8 446	290	3 933	2 644	16 605	325	2 998	326	8 885
Übernachtungen										
Rheinland-Pfalz	227 190	30 254	764	9 499	8 849	81 168	926	6 806	580	26 318
Ahr	2 758	531	10	62	135	1 039	8	155	17	105
Eifel	36 136	7 570	33	1 212	411	15 449	28	234	6	429
Hunsrück	11 300	1 004	15	149	436	4 776	27	145	4	2 115
Mosel-Saar	76 943	15 749	157	3 839	1 178	43 976	294	1 115	166	2 117
Naheland	7 304	526	25	236	168	3 148	60	258	-	792
Pfalz	39 680	1 569	202	1 843	1 286	2 433	247	2 222	55	12 001
Rheinhausen	26 509	751	168	1 230	1 224	1 982	124	1 663	252	7 358
Westerwald	5 069	320	50	212	121	1 434	14	276	2	58
Lahntal	1 213	113	-	77	147	302	3	130	-	58
Mittelrheintal	20 278	2 121	104	639	3 743	6 629	121	608	78	1 285
Hotels	105 474	14 580	458	4 839	6 279	23 507	543	4 755	384	21 120
Hotels garnis	26 808	2 290	135	1 295	1 728	3 917	268	1 187	175	4 521
Gasthöfe	4 377	908	10	118	35	1 840	8	55	-	226
Pensionen	7 573	595	47	117	70	838	35	63	9	195
Erholungs-, Ferien-, Schulungsheime	799	33	-	36	4	292	2	103	-	12
Vorsorge- und Rehabilitationskliniken	371	31	-	20	-	-	-	6	-	-
Ferienzentren	65 366	9 245	46	757	285	46 936	-	163	6	38
Ferienhäuser, Ferienwohnungen	11 218	1 701	26	308	323	2 721	-	208	5	199
Jugendherbergen, Hütten u. Ä.	2 866	343	-	1 942	43	68	-	114	1	4
Camping- und Reisemobilplätze	2 338	528	42	67	82	1 049	70	152	-	3
Heilbäder	12 005	2 579	20	613	586	3 002	188	662	14	553
Luftkurorte	24 308	2 598	35	876	1 417	8 814	27	389	8	1 914
Erholungsorte	35 680	5 783	94	777	347	22 611	65	403	18	2 495
Sonstige Gemeinden	155 197	19 294	615	7 233	6 499	46 741	646	5 352	540	21 356

<sup>1</sup> Die Gemeindezuordnung erfolgte nach dem Stand vom 1. Januar des aktuellen Berichtsjahres.

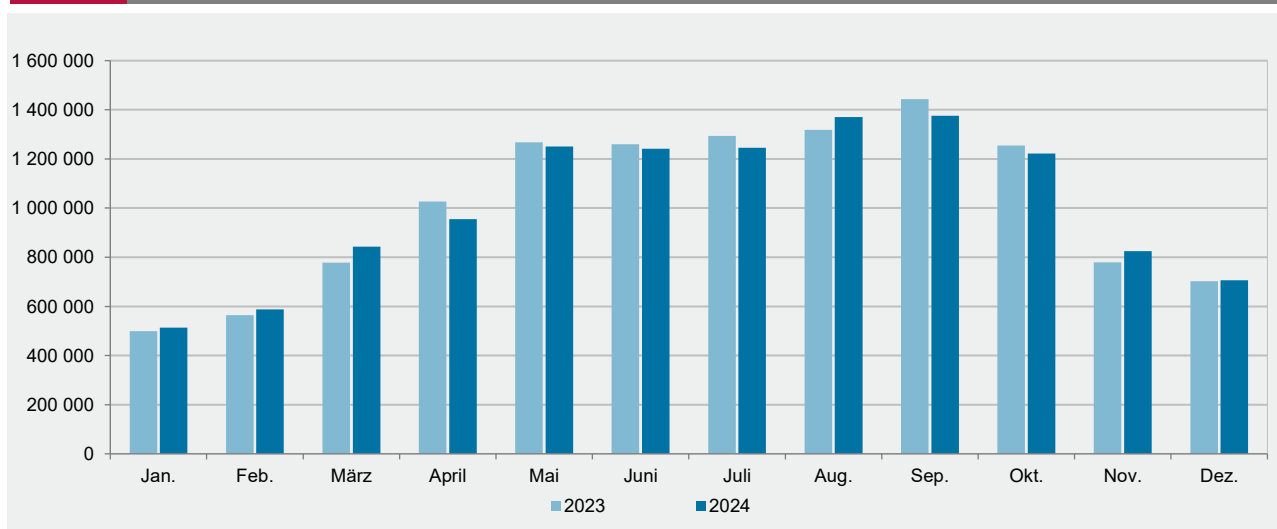
#### G 4 Entwicklung des Fremdenverkehrs 2010–2024 in der Hotellerie<sup>1</sup>



#### G 5 Gäste 2023 und 2024<sup>2</sup> in der Hotellerie<sup>1</sup> nach Monaten



#### G 6 Übernachtungen 2023 und 2024<sup>2</sup> in der Hotellerie<sup>1</sup> nach Monaten



<sup>1</sup> Hotellerie umfasst die Betriebsarten Hotels, Hotels garnis, Gasthäuser und Pensionen. – <sup>2</sup> Vorläufig.

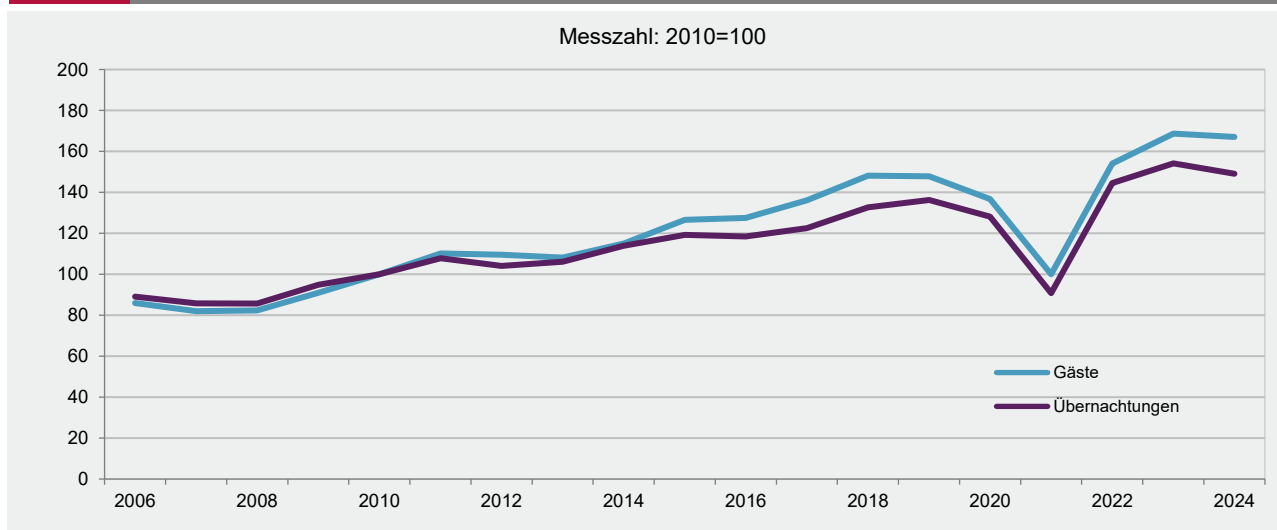
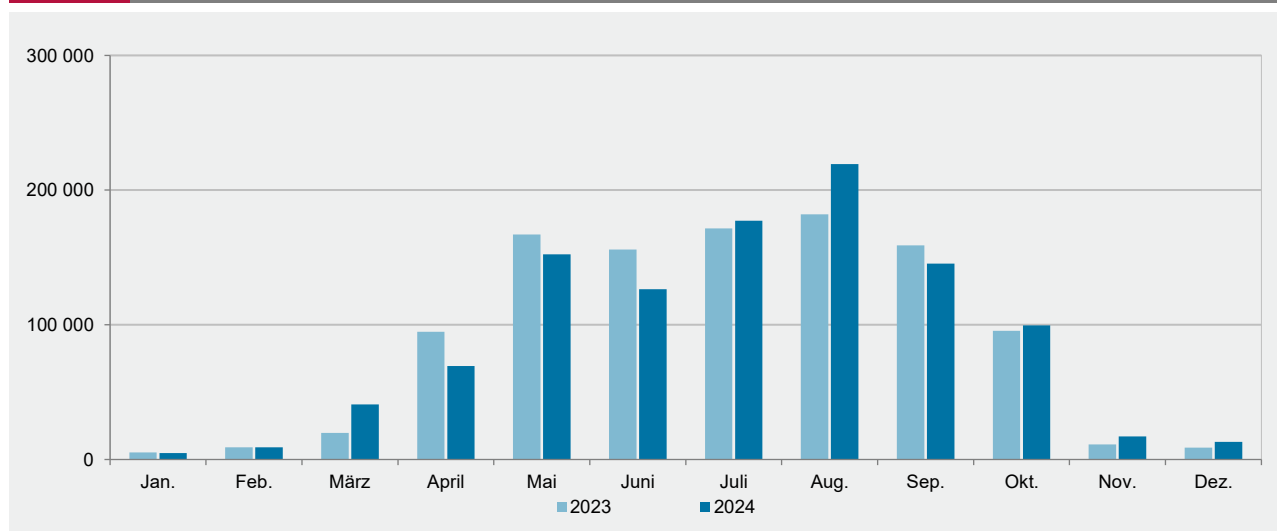
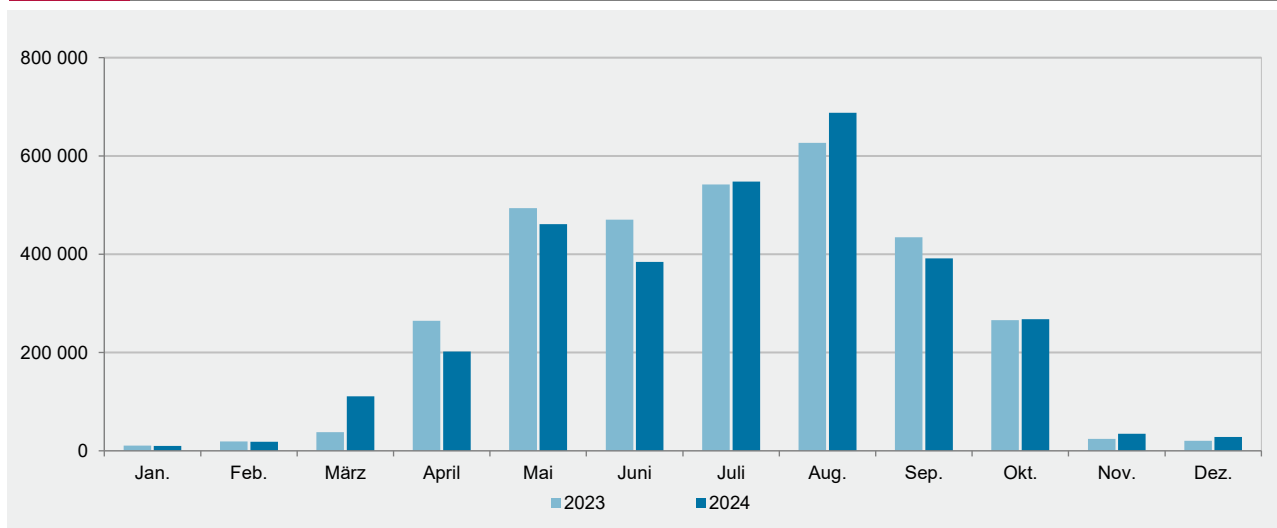


Verwaltungsbezirk	Dezember 2024				Januar - Dezember 2024			
	Gäste		Übernachtungen		Gäste		Übernachtungen	
	insgesamt	Veränderung zu Dez. 2023	insgesamt	Veränderung zu Dez. 2023	insgesamt	Veränderung zu Jan.-Dez. 2023	insgesamt	Veränderung zu Jan.-Dez. 2023
	Anzahl	%	Anzahl	%	Anzahl	%	Anzahl	%
Frankenthal (Pfalz), St.	.	.	.	.	.	.	.	.
Kaiserslautern, St.	12 497	.	.	.	161 074	.	.	.
Koblenz, St.	25 735	5,6	43 317	-3,0	360 514	3,0	643 169	-0,5
Landau i. d. Pf., St.	.	.	.	.	.	.	.	.
Ludwigshafen a. Rh., St.	.	.	19 258	16,3	.	.	295 042	2,6
Mainz, St.	51 524	5,4	81 520	4,1	669 268	6,9	1 095 844	6,8
Neustadt a. d. Weinstr., St.	4 771	31,9	8 981	21,9	70 595	10,5	143 199	12,3
Pirmasens, St.	.	.	.	.	.	.	.	.
Speyer, St.	.	.	.	.	.	.	.	.
Trier, St.	.	.	56 445	1,5	.	.	728 416	-1,2
Worms, St.	3 043	30,7	7 821	36,6	55 164	8,4	116 067	6,7
Zweibrücken, St.	1 420	.	2 403	.	23 285	.	36 596	.
Ahrweiler	14 952	28,0	29 522	23,8	295 266	10,0	580 894	9,0
Altenkirchen (Ww.)	3 063	1,3	8 179	12,2	43 600	-6,5	99 922	-4,3
Alzey-Worms	3 569	-13,5	6 753	-6,2	77 072	4,4	128 374	0,7
Bad Dürkheim	15 460	3,1	26 902	-6,5	264 678	0,4	486 183	0,2
Bad Kreuznach	10 913	-5,6	22 073	-9,7	180 129	4,7	385 536	-1,5
Bernkastel-Wittlich	25 558	-0,2	54 587	-1,9	412 353	-2,1	999 584	-2,0
Birkenfeld	4 012	18,1	8 110	10,4	61 004	0,5	127 845	5,0
Cochem-Zell	12 642	-5,3	29 962	-8,2	356 822	-2,5	913 736	-4,1
Donnersbergkreis	3 061	-6,5	5 555	-6,4	49 054	-2,6	93 653	-2,0
Eifelkreis Bitburg-Prüm	6 022	-1,0	13 181	-0,4	118 307	-6,9	266 408	-11,5
Germersheim	2 706	.	7 318	.	50 355	.	129 882	.
Kaiserslautern	3 621	-10,6	11 878	-10,6	65 047	-0,1	200 310	-3,3
Kusel	1 055	11,1	2 014	2,4	19 217	15,8	36 265	9,9
Mainz-Bingen	12 878	-2,5	27 723	-1,8	243 326	-2,6	487 504	-2,6
Mayen-Koblenz	12 299	-4,0	25 028	-3,8	252 144	-7,4	546 555	-8,7
Neuwied	5 325	2,4	10 858	5,1	85 883	-6,6	164 154	-9,5
Rhein-Hunsrück-Kreis	13 090	6,9	23 706	1,2	229 659	5,2	440 511	4,0
Rhein-Lahn-Kreis	9 306	-3,2	21 744	0,1	157 602	-5,4	344 639	-5,7
Rhein-Pfalz-Kreis	.	.	.	.	.	.	.	.
Südliche Weinstraße	12 139	3,3	24 293	-3,5	238 917	1,5	528 646	-1,0
Südwestpfalz	4 983	6,1	11 584	4,4	89 696	-6,0	201 034	-8,6
Trier-Saarburg	6 917	-10,0	13 681	-9,9	149 373	-2,8	309 907	-6,0
Vulkaneifel	.	.	17 360	-6,8	.	.	317 478	-2,1
Westerwaldkreis	13 322	3,1	24 219	4,9	190 219	4,5	338 534	4,6
Rheinland-Pfalz	365 095	3,1	705 551	0,5	5 958 059	1,1	12 088 214	-0,8
kreisfreie Städte	.	.	.	.	.	.	.	.
Landkreise	.	.	.	.	.	.	.	.

<sup>1</sup> Hotellerie umfasst die Betriebsarten Hotels, Hotels garnis, Gasthäuser und Pensionen.

Verwaltungsbezirk	Dezember 2024				Januar - Dezember 2024			
	Gäste		Übernachtungen		Gäste		Übernachtungen	
	insgesamt	Veränderung zu Dez. 2023	insgesamt	Veränderung zu Dez. 2023	insgesamt	Veränderung zu Jan.-Dez. 2023	insgesamt	Veränderung zu Jan.-Dez. 2023
	Anzahl	%	Anzahl	%	Anzahl	%	Anzahl	%
Frankenthal (Pfalz), St.	.	.	.	.	.	.	.	.
Kaiserslautern, St.	3 468	.	.	.	58 904	.	.	.
Koblenz, St.	3 770	0,3	6 767	-6,4	65 308	-2,1	117 547	-3,3
Landau i. d. Pf., St.	.	.	.	.	.	.	.	.
Ludwigshafen a. Rh., St.	.	.	5 711	6,4	.	.	87 829	-1,8
Mainz, St.	9 829	-0,5	19 541	6,2	138 384	4,7	262 810	8,1
Neustadt a. d. Weinstr., St.	465	26,4	827	19,5	7 289	11,6	12 741	6,0
Pirmasens, St.	.	.	.	.	.	.	.	.
Speyer, St.	.	.	.	.	.	.	.	.
Trier, St.	.	.	14 990	0,3	.	.	185 316	-2,3
Worms, St.	529	59,3	1 720	22,6	7 605	-16,5	22 337	-17,3
Zweibrücken, St.	205	.	378	.	4 998	.	7 963	.
Ahrweiler	1 520	48,7	2 884	38,6	53 531	12,9	105 705	10,4
Altenkirchen (Ww.)	215	20,8	875	25,4	3 948	1,3	15 249	9,3
Alzey-Worms	505	-1,2	715	-12,1	8 871	10,2	12 921	6,3
Bad Dürkheim	1 158	32,6	1 988	20,6	20 730	9,7	36 002	2,9
Bad Kreuznach	1 186	25,9	2 863	30,0	15 338	8,4	40 348	8,5
Bernkastel-Wittlich	5 317	11,3	11 667	3,9	94 533	-0,6	235 458	-1,5
Birkenfeld	481	22,4	1 457	19,7	8 321	5,3	23 224	1,3
Cochem-Zell	3 123	-1,5	7 073	-2,7	99 439	-0,5	252 355	-2,9
Donnersbergkreis	195	9,6	414	14,4	3 418	23,7	7 056	40,9
Eifelkreis Bitburg-Prüm	1 991	12,7	4 548	7,2	39 536	-1,9	97 461	-1,6
Germersheim	191	.	1 015	.	5 367	.	21 248	.
Kaiserslautern	1 584	-19,1	7 125	-13,6	27 614	2,5	112 192	-0,2
Kusel	117	-	280	5,7	3 304	88,4	6 748	95,9
Mainz-Bingen	1 451	0,1	3 362	-17,4	32 935	-6,8	70 232	-4,0
Mayen-Koblenz	1 974	6,2	5 456	-7,9	43 859	0,7	108 964	-8,7
Neuwied	587	-8,7	1 146	-13,4	10 996	-13,9	20 733	-13,4
Rhein-Hunsrück-Kreis	4 217	11,7	7 271	10,4	62 381	3,4	118 372	7,6
Rhein-Lahn-Kreis	1 591	4,7	4 946	14,8	27 491	-9,7	66 791	-12,2
Rhein-Pfalz-Kreis	.	.	.	.	.	.	.	.
Südliche Weinstraße	710	7,1	1 155	-42,4	12 004	6,6	23 250	-2,4
Südwestpfalz	332	-9,5	749	-16,9	6 379	-9,8	12 850	-15,8
Trier-Saarburg	1 659	4,3	3 270	4,2	32 063	0,1	64 445	-4,1
Vulkaneifel	.	.	4 847	-19,3	.	.	87 882	-7,8
Westerwaldkreis	1 300	10,1	2 452	18,3	22 731	9,2	41 921	12,3
Rheinland-Pfalz	65 012	3,3	144 232	1,5	1 142 310	3,2	2 542 746	1,3
kreisfreie Städte	.	.	.	.	.	.	.	.
Landkreise	.	.	.	.	.	.	.	.

<sup>1</sup> Hotellerie umfasst die Betriebsarten Hotels, Hotels garnis, Gasthäuser und Pensionen.

**G 7**
**Entwicklung des Fremdenverkehrs 2006–2024 auf Camping- und Reisemobilplätzen**

**G 8**
**Gäste 2023 und 2024<sup>1</sup> auf Camping- und Reisemobilplätzen nach Monaten**

**G 9**
**Übernachtungen 2023 und 2024<sup>1</sup> auf Camping- und Reisemobilplätzen nach Monaten**


1 Vorläufig.

Jahr Monat	Gäste		Übernachtungen		Gäste		Übernachtungen	
	insgesamt	Ausländer/ -innen	insgesamt	Ausländer/ -innen	insgesamt	Ausländer/ -innen	insgesamt	Ausländer/ -innen
	Anzahl				Veränderungen zum Vorjahr bzw. Vorjahresmonat in %			
2014	736 706	261 372	2 369 658	989 436	6,4	3,8	7,3	5,6
2015	810 736	283 249	2 482 669	1 029 561	10,0	8,4	4,8	4,1
2016	816 713	285 551	2 463 863	1 025 799	0,7	0,8	-0,8	-0,4
2017	871 950	283 930	2 551 195	978 065	6,8	-0,6	3,5	-4,7
2018	948 887	302 558	2 760 252	1 056 482	8,8	6,6	8,2	8,0
2019	946 242	285 868	2 836 230	1 008 481	-0,3	-5,5	2,8	-4,5
2020	875 919	162 254	2 667 094	576 363	-7,4	-43,2	-6,0	-42,8
2021	640 146	89 907	1 891 179	291 182	-26,9	-44,6	-29,1	-49,5
2022	986 674	243 933	3 008 628	806 216	54,1	171,3	59,1	176,9
2023	1 080 088	281 596	3 208 116	909 822	9,5	15,4	6,6	12,9
2024	1 069 700	274 281	3 102 001	866 138	-1,0	-2,6	-3,3	-4,8
2021	Dezember	9 347	384	18 802	834	x	x	x
2022	Januar	6 196	247	13 389	508	x	-	x
	Februar	9 612	523	16 780	1 120	x	-	x
	März	28 190	2 108	57 116	4 513	x	x	x
	April	82 486	12 583	224 862	33 497	x	x	x
	Mai	118 604	23 766	350 014	72 477	97,6	x	122,5
	Juni	147 552	31 763	442 167	94 620	36,8	364,7	29,8
	Juli	165 645	56 773	528 674	201 074	56,1	208,1	66,7
	August	184 394	64 336	640 493	251 210	35,8	130,7	42,8
	September	126 991	34 586	380 278	101 770	4,7	42,1	10,1
	Oktober	92 048	14 737	291 716	39 362	7,2	40,5	25,1
	November	15 183	1 739	41 512	4 183	11,6	36,6	45,7
	Dezember	9 773	772	21 627	1 882	4,6	101,0	15,0
2023	Januar	5 231	450	10 374	1 151	-15,6	82,2	-22,5
	Februar	9 088	716	18 965	1 703	-5,5	36,9	13,0
	März	19 737	1 556	37 880	3 265	-30,0	-26,2	-33,7
	April	94 782	16 527	264 217	46 427	14,9	31,3	17,5
	Mai	167 090	36 177	493 426	100 990	40,9	52,2	41,0
	Juni	155 940	40 787	470 542	127 264	5,7	28,4	6,4
	Juli	171 650	62 778	541 890	216 526	3,6	10,6	2,5
	August	181 918	64 076	626 488	251 535	-1,3	-0,4	-2,2
	September	159 039	41 405	434 185	117 060	25,2	19,7	14,2
	Oktober	95 450	15 224	265 585	39 371	3,7	3,3	-9,0
	November	11 280	1 155	24 455	2 642	-25,7	-33,6	-41,1
	Dezember	8 883	745	20 109	1 888	-9,1	-3,5	-7,0
2024	Januar	4 767	373	9 600	915	-8,9	-17,1	-7,5
	Februar	9 092	637	18 345	1 305	0,0	-11,0	-3,3
	März	40 818	4 284	110 719	10 462	106,8	175,3	192,3
	April	69 516	13 703	202 155	34 392	-26,7	-17,1	-23,5
	Mai	152 235	27 205	461 355	76 580	-8,9	-24,8	-6,5
	Juni	126 454	34 966	384 546	102 143	-18,9	-14,3	-18,3
	Juli	177 231	62 205	547 648	217 829	3,3	-0,9	1,1
	August	219 374	73 151	687 834	261 860	20,6	14,2	9,8
	September	145 415	40 390	391 571	111 530	-8,6	-2,5	-9,8
	Oktober	99 527	14 348	267 718	35 460	4,3	-5,8	0,8
	November	17 182	2 009	34 830	3 945	52,3	73,9	42,4
	Dezember	13 109	1 080	28 084	2 338	47,6	45,0	39,7

<sup>1</sup> Camping- und Reisemobilplätze mit 10 und mehr Stellplätzen. Monatswerte des aktuellen Berichtsjahres vorläufig.

Verwaltungsbezirk	Dezember 2024							Januar - Dezember 2024			
	Be- triebe	Betten		Gäste		Übernachtungen		Gäste		Übernachtungen	
		An- gebot	Auslas- tung	ins- gesamt	Aus- länder	ins- gesamt	Aus- länder	ins- gesamt	Aus- länder	ins- gesamt	Aus- länder
	Anzahl		%	Anzahl und Veränderung zu Dez. 2023 bzw. Jan.-Dez. 2023 in %							

**Kreisfreie Städte**

Frankenthal (Pfalz), St.	7	699	28,4	2 372 33,1	430 21,5	5 951 17,3	1 508 5,5	34 743 2,7	8 201 25,2	93 770 10,6	29 251 26,8
Kaiserslautern, St.	30	2 412	36,8	12 563 8,5	3 469 -11,9	26 648 3,4	10 097 7,2	162 586 15,4	59 315 39,5	354 403 7,2	152 699 31,0
Koblenz, St.	52	5 787	32,9	30 407 9,3	4 179 5,1	57 036 3,0	7 601 -3,4	445 705 2,7	79 805 -3,4	895 274 0,5	150 812 -4,6
Landau i. d. Pf., St.	14	780	32,3	4 534 7,8	386 -11,5	7 565 2,8	878 1,7	68 566 5,4	7 198 -0,6	123 551 0,2	13 412 -11,7
Ludwigshafen a. Rh., St.	29	2 255	32,4	10 216 13,0	2 217 -2,0	21 931 15,4	6 039 7,2	156 944 4,7	37 392 9,8	333 694 -0,8	93 005 -10,6
Mainz, St.	49	7 670	37,0	53 369 5,2	10 071 0,5	85 208 3,9	19 913 7,2	700 260 8,3	140 720 4,9	1 159 125 8,9	267 232 8,2
Neustadt a. d. Weinstr., St.	40	1 730	25,8	6 300 23,5	496 25,6	13 392 18,4	1 099 42,5	104 895 9,3	8 363 14,2	224 016 12,3	15 774 14,5
Pirmasens, St.	9	611	28,2	2 680 1,9	403 67,2	5 164 -10,8	760 0,3	49 261 -1,2	6 460 10,7	96 579 -3,5	13 519 -8,4
Speyer, St.	19	1 826	35,0	11 268 4,0	1 649 21,0	19 148 1,1	3 109 29,0	166 584 -3,0	26 017 11,3	286 962 -4,8	43 829 2,4
Trier, St.	57	4 849	44,6	36 195 3,1	9 317 1,4	64 923 0,8	16 742 1,1	468 645 0,1	117 633 0,1	876 416 -1,8	207 911 -3,5
Worms, St.	23	1 037	32,4	3 869 23,0	566 48,9	10 089 25,6	1 956 26,3	71 834 6,1	8 398 -16,2	153 256 4,3	24 835 -18,5
Zweibrücken, St.	7	380	24,4	1 549 -12,2	222 -45,3	2 783 8,5	429 -34,2	26 874 2,8	5 886 -11,1	47 749 4,8	11 767 -7,7

**Landkreise**

<b>LK Ahrweiler</b>	185	12 608	14,2	18 879 28,1	1 602 43,9	53 804 27,4	3 247 28,6	389 067 11,2	60 243 11,9	1 058 122 16,0	126 557 8,6
Bad Neuenahr-Ahrweiler, St.	53	2 669	40,9	9 584 63,5	635 136,9	32 783 46,6	1 099 64,5	114 498 42,1	7 390 38,6	420 008 45,5	14 408 17,9
Remagen, St.	10	1 185	8,5	1 308 -9,9	100 29,9	3 005 0,0	155 -10,4	46 197 0,4	6 490 5,9	116 247 -1,4	15 000 3,2
Sinzig, St.	6	121	10,3	. .	. .	374 -12,2	62 -53,0	. .	. .	8 630 -8,0	1 713 -5,7
VG Adenau	57	6 835	2,4	2 751 31,1	361 23,6	4 857 20,0	750 30,7	129 435 0,5	35 413 12,2	302 138 2,6	73 467 12,0
Adenau, St.	7	126	.	. .	. .	. .	. .	. .	. .	. .	. .
Barweiler	4	117	9,7	181 36,1	11 120,0	339 56,2	16 220,0	5 885 -3,6	1 509 -14,1	11 949 -5,5	2 899 -21,1
Müllenbach	6	.	.	. .	. 0,0	. .	. 0,0	. .	. .	. .	. .
Nürburg	13	1 005	5,4	1 363 .	161 .	1 642 .	210 .	66 532 .	22 342 .	119 322 .	43 380 .
Wiesemscheid	4	.	.	. .	. .	. .	. .	. .	. .	. .	. .

Verwaltungsbezirk	Dezember 2024							Januar - Dezember 2024			
	Be- triebe	Betten		Gäste		Übernachtungen		Gäste		Übernachtungen	
		An- gebot	Auslas- tung	ins- gesamt	Aus- länder	ins- gesamt	Aus- länder	ins- gesamt	Aus- länder	ins- gesamt	Aus- länder
	Anzahl		%	Anzahl und Veränderung zu Dez. 2023 bzw. Jan.-Dez. 2023 in %							

noch: LK Ahrweiler

VG Altenahr	26	645	15,9	1 268	161	3 076	321	27 101	3 104	57 345	6 812
				-6,0	27,8	8,0	22,5	27,4	62,9	24,1	59,2
Altenahr	12	223	31,5	906	136	2 106	250	17 186	2 599	33 565	5 490
				5,7	34,7	23,1	25,6	28,1	71,1	30,3	66,6
Rech	4	49	15,2	90	20	223	56	2 206	242	4 316	552
				3,4	42,9	3,7	75,0	0,8	5,2	2,4	20,8
VG Bad Breisig	18	648	26,7	.	.	5 183	334	.	.	87 830	7 331
				.	.	0,0	6,7	.	.	0,3	-27,2
Bad Breisig, St.	17	.	.	.	.	.	.	.	.	.	.
				.	.	.	.	.	.	.	.
VG Brohlthal	15	505	29,9	2 133	237	4 526	526	32 452	4 344	65 924	7 826
				0,2	13,9	4,3	30,5	-3,4	-3,8	-2,6	-2,3
<b>LK Altenkirchen (Ww.)</b>	42	2 371	18,1	4 264	275	12 906	1 176	83 666	5 586	221 234	24 359
				-10,2	22,8	7,3	8,3	-4,2	-2,6	-3,4	2,7
VG Altenkirchen-Flammersfeld	15	985	22,8	1 842	131	6 737	724	30 777	2 741	92 876	13 427
				22,6	36,5	44,2	28,4	-3,1	1,7	2,7	8,0
Bürdenbach	3	400	.	.	.	.	.	.	.	.	.
				.	.	.	.	.	.	.	.
VG Betzdorf-Gebhardshain	4	71	.	205	28	.	.	3 794	285	.	.
				-31,0	-36,4	.	.	-2,7	-24,0	.	.
Betzdorf, St.	3	.	.	.	.	.	.	.	.	.	.
				.	.	.	.	.	.	.	.
VG Daaden-Herdorf	4	222	26,6	.	.	1 770	136	.	.	22 894	1 703
				.	.	-2,0	27,1	.	.	-12,5	-21,1
VG Hamm (Sieg)	7	248	10,9	301	15	813	19	8 186	618	23 194	2 864
				.	.	.	.	.	.	.	.
Seelbach bei Hamm (Sieg)	3	44	5,9	46	-	78	-	1 008	74	1 858	103
				-22,0	x	-38,1	x	-2,5	17,5	-15,1	-4,6
VG Kirchen (Sieg)	4	284	.	.	.	.	.	.	.	.	.
				.	.	.	.	.	.	.	.
Kirchen (Sieg), St.	4	284	.	.	.	.	.	.	.	.	.
				.	.	.	.	.	.	.	.
VG Wissen	8	561	10,5	648	20	1 767	170	14 414	776	39 070	4 368
				-25,3	-20,0	-15,5	-40,1	5,0	14,3	-1,7	-0,9
Wissen, St.	4	181	.	.	.	.	.	.	.	.	.
				.	.	.	.	.	.	.	.
<b>LK Alzey-Worms</b>	58	1 794	14,7	3 782	565	7 920	1 175	83 072	10 549	149 456	23 416
				-10,9	2,4	-2,1	1,6	4,3	7,1	-0,7	-5,0
Alzey, St.	12	546	21,7	1 778	329	3 554	437	38 391	6 478	63 259	9 564
				-12,5	10,4	-0,1	-12,6	11,8	13,6	1,9	-5,7
VG Alzey-Land	13	224	19,7	636	112	1 325	356	14 416	1 716	27 760	5 396
				1,0	12,0	10,0	22,3	-0,4	8,6	-2,8	-6,4
Flonheim	4	110	19,6	422	87	648	99	10 287	1 367	17 273	1 885
				-8,5	26,1	-7,6	25,3	-2,9	15,6	-1,3	16,4
VG Eich	3	.	.	.	.	.	.	.	.	.	.
				.	.	.	.	.	.	.	.

Verwaltungsbezirk	Dezember 2024							Januar - Dezember 2024			
	Be- triebe	Betten		Gäste		Übernachtungen		Gäste		Übernachtungen	
		An- gebot	Auslas- tung	ins- gesamt	Aus- länder	ins- gesamt	Aus- länder	ins- gesamt	Aus- länder	ins- gesamt	Aus- länder
	Anzahl		%	Anzahl und Veränderung zu Dez. 2023 bzw. Jan.-Dez. 2023 in %							

noch: LK Alzey-Worms

VG Monsheim	5	124	.	.	.	.	.	.	.	.	.
VG Wöllstein	5	.	.	.	.	.	.	.	.	.	.
VG Wonnegau	9	494	6,8	641	57	1 003	86	13 634	1 541	21 479	2 200
Osthofen, St.	3	293	.	-13,3	-41,8	-29,5	-49,4	1,8	-9,2	-2,8	-12,1
Westhofen	3	104	8,6	137	4	267	6	3 179	285	5 684	429
VG Wörrstadt	11	281	16,2	458	37	1 366	96	9 761	280	19 360	605
Vendersheim	3	.	.	.	.	31,0	x	.	.	12,4	109,3
Wörrstadt, St.	4	153	5,9	171	37	273	96	3 904	263	5 978	532
LK Bad Dürkheim	142	7 136	23,9	19 758	1 257	51 134	2 501	373 093	26 178	944 769	52 428
				5,2	25,1	-4,1	14,1	0,4	7,8	-0,6	2,1
Bad Dürkheim, St.	28	3 745	27,7	9 143	502	31 127	1 027	162 223	10 856	526 099	23 801
Grünstadt, St.	8	233	22,8	39,9	115,5	2,7	69,8	7,1	19,0	3,3	2,4
Haßloch	8	258	16,3	988	123	1 595	230	19 283	1 730	32 738	2 963
				-10,2	-8,2	-6,7	-13,9	-7,6	-6,5	-6,7	-6,5
VG Deidesheim	13	735	27,3	593	149	1 263	244	11 440	2 208	22 316	3 754
				13,2	29,6	-8,7	14,6	1,3	19,9	-13,6	14,9
Deidesheim, St.	7	.	.	3 696	263	6 009	449	61 515	6 248	107 027	10 299
				-25,4	-17,3	-29,7	-27,6	-3,7	-0,5	-4,9	-7,2
Ruppertsberg	3	.	.	3 539	263	5 657	449	57 924	6 186	96 836	10 162
				-26,1	-16,0	-31,2	-27,0	-3,3	0,2	-4,5	-6,3
VG Freinsheim	32	739	17,0	.	.	.	.	.	.	.	.
				0,0	0,0	0,0	0,0	.	.	.	.
Freinsheim, St.	10	249	26,5	2 278	107	3 769	266	41 685	2 207	79 306	4 450
				-2,2	7,0	-2,5	15,7	-4,7	-9,8	-5,9	2,2
Herxheim am Berg	3	104	.	1 017	61	1 976	186	16 109	764	33 773	1 978
				-9,7	8,9	-5,8	6,9	-4,8	-18,5	-3,1	-1,6
Kallstadt	8	179	13,2	.	.	.	.	.	.	.	.
				568	22	707	24	10 329	542	17 268	921
Weisenheim am Berg	5	109	15,9	-7,9	-12,0	-6,9	-29,4	-12,6	-13,0	-11,2	-5,5
				394	22	521	44	9 368	593	14 747	819
				12,9	15,8	14,0	100,0	-3,1	-11,0	-5,3	-13,3
VG Lambrecht (Pfalz)	12	388	8,0	383	-	934	-	11 187	229	28 757	523
				-9,2	0,0	8,6	0,0	-11,2	-5,0	-8,6	6,3
Elmstein	5	.	.	.	.	.	.	.	.	.	.
				0,0	0,0	.	0,0	.	.	.	.
Lambrecht (Pfalz), St.	3	103	.	.	.	.	.	.	.	.	.
				0,0	0,0	.	0,0	.	.	.	.
VG Leiningerland	26	813	23,1	2 324	106	5 626	226	54 366	1 396	119 476	2 839
				-8,5	11,6	-4,1	15,9	-1,2	-6,1	-1,1	-10,5
Bissersheim	3	63	17,2	161	9	325	10	4 082	203	7 492	310
				-13,4	-40,0	4,5	-70,6	28,6	15,3	28,8	4,4
Bockenheim an der Weinstraße	3	42	26,3	69	-	332	-	1 846	1	5 828	4
				-21,6	0,0	5,7	0,0	-12,0	-94,1	10,1	-96,3
Carlsberg	3	125	.	.	.	.	.	.	.	.	.
				.	.	.	.	.	.	.	.

Verwaltungsbezirk	Dezember 2024							Januar - Dezember 2024			
	Be- triebe	Betten		Gäste		Übernachtungen		Gäste		Übernachtungen	
		An- gebot	Auslas- tung	ins- gesamt	Aus- länder	ins- gesamt	Aus- länder	ins- gesamt	Aus- länder	ins- gesamt	Aus- länder
	Anzahl		%	Anzahl und Veränderung zu Dez. 2023 bzw. Jan.-Dez. 2023 in %							

noch: LK Bad Dürkheim

Großkarlbach	4	184	14,3	484	68	789	123	14 068	703	21 108	1 123
				-4,0	325,0	8,1	485,7	-1,8	6,7	-2,6	-9,9
Neuleiningen	4	51	15,4	122	6	236	14	2 555	145	4 850	417
				-26,1	-25,0	-20,8	-41,7	-27,7	38,1	-29,5	18,8
VG Wachenheim an der Weinstraße	15	225	12,0	353	7	811	59	11 394	1 304	29 050	3 799
				-5,9	-30,0	7,3	-3,3	-9,2	28,3	-5,0	50,2
Gönnheim	3	.	.	.	.	.	.	.	.	.	.
Wachenheim a. d. W., St.	11	173	.	.	.	.	.	.	.	.	.
				.	.	.	.	.	.	.	.
<b>LK Bad Kreuznach</b>	111	6 336	30,7	13 833	1 210	58 387	3 044	282 033	28 670	1 045 404	72 561
				-5,4	19,7	-5,4	14,5	3,2	8,9	-0,3	1,0
Bad Kreuznach, gkSt.	37	3 265	38,8	7 421	658	37 958	1 327	141 359	10 007	631 905	23 027
				-9,8	24,2	-6,6	11,6	-1,2	3,5	-0,3	1,9
VG Bad Kreuznach	9	264	9,2	331	96	732	283	6 850	401	14 472	856
				329,9	585,7	x	x	x	x	540,6	x
Feilbingert	3	.	.	.	.	.	.	.	.	.	.
				.	.	.	.	.	.	.	.
Hackenheim	5	174	3,8	120	-	197	-	3 005	-	6 332	-
				.	0,0	.	0,0	.	0,0	.	0,0
VG Kirner Land	7	409	6,9	378	10	852	14	11 439	573	30 043	1 423
				-27,2	-52,4	-34,7	-72,0	11,0	30,5	6,2	25,9
VG Langenlonsheim-Stromberg	18	697	21,1	1 837	152	4 404	645	47 776	11 584	106 757	24 744
				10,9	63,4	0,9	25,7	4,7	12,7	0,1	7,8
Guldental	4	68	.	.	.	.	.	.	.	.	.
				.	.	.	.	.	.	.	.
Langenlonsheim	3	71	28,5	89	46	607	360	1 302	446	11 728	6 025
				.	.	-17,0	23,7	.	.	-2,6	6,9
Stromberg, St.	4	425	.	.	.	.	.	.	.	.	.
				.	.	.	.	.	.	.	.
VG Nahe-Glan	27	1 472	30,0	3 464	268	13 239	663	61 471	3 133	218 936	9 052
				-5,8	-18,5	-4,0	-20,5	3,6	11,3	-4,7	-21,7
Bad Sobernheim, St.	7	984	37,9	.	.	11 180	434	.	.	138 469	4 894
				.	.	-3,2	-39,0	.	.	-2,0	4,0
Meisenheim, St.	5	169	17,4	570	69	882	171	7 980	526	13 735	1 166
				31,6	86,5	16,1	134,2	-3,4	5,8	-4,1	9,5
Monzingen	4	.	.	.	.	.	.	.	.	.	.
				.	.	.	.	.	.	.	.
VG Rüdesheim	13	229	17,5	402	26	1 202	112	13 138	2 972	43 291	13 459
				-13,4	8,3	-19,8	93,1	-5,9	-4,5	-10,3	-0,9
<b>LK Bernkastel-Wittlich</b>	355	11 300	28,7	32 707	7 528	97 451	21 202	626 113	157 367	1 906 845	476 502
				-0,7	8,5	-1,4	-2,8	-7,0	-9,0	-6,1	-7,1
Morbach	10	287	38,6	1 349	718	3 323	1 921	19 099	11 696	52 288	36 328
				3,5	-8,4	-9,0	-29,1	-3,3	-0,2	-1,6	-1,6
Wittlich, St.	6	326	17,5	940	152	1 708	347	16 128	2 640	30 651	6 209
				-13,8	-25,1	-23,3	-26,9	-1,1	-11,3	4,7	2,3
VG Bernkastel-Kues	198	5 557	28,7	15 978	3 611	47 882	7 708	341 512	79 226	1 022 525	190 779
				1,3	17,5	2,7	15,9	-3,5	-5,2	-4,8	-6,7
Bernkastel-Kues, St.	51	2 340	43,9	8 242	1 427	30 847	2 787	130 890	26 915	477 573	62 014
				2,6	21,4	3,3	15,6	-0,5	2,0	-3,4	-4,3



Verwaltungsbezirk	Dezember 2024							Januar - Dezember 2024			
	Be- triebe	Betten		Gäste		Übernachtungen		Gäste		Übernachtungen	
		An- gebot	Auslas- tung	ins- gesamt	Aus- länder	ins- gesamt	Aus- länder	ins- gesamt	Aus- länder	ins- gesamt	Aus- länder
	Anzahl		%	Anzahl und Veränderung zu Dez. 2023 bzw. Jan.-Dez. 2023 in %							

noch: LK Bernkastel-Wittlich

Brauneberg	17	356	9,8	556	224	1 045	428	21 371	5 048	54 725	11 105
				-23,6	2,8	-26,7	15,7	-9,8	-15,3	-3,5	-5,2
Burgen	4	.	.	.	.	.	.	.	.	.	.
					0,0		0,0				
Erden	5	49	.	.	.	.	.	.	.	.	.
				.	.	.	.	.	.	.	.
Graach an der Mosel	6	.	.	.	.	.	.	.	.	.	.
				.	.	.	.	.	.	.	.
Kesten	4	.	x	.	.	.	.	.	.	.	.
				0,0	0,0	0,0	0,0	.	.	.	.
Lieser	8	247	.	.	.	.	.	.	.	.	.
				.	.	.	.	.	.	.	.
Lösnich	4	.	.	.	.	.	.	.	.	.	.
				.	.	.	.	.	.	.	.
Maring-Noviant	8	.	.	.	.	.	.	.	.	.	.
				.	.	.	.	.	.	.	.
Minheim	4	.	x	.	.	.	.	.	.	.	.
				.	.	.	.	.	.	.	.
Mülheim an der Mosel	9	283	35,6	1 288	262	3 025	473	19 495	3 519	53 811	7 673
				.	.	.	.	.	.	.	.
Neumagen-Dhron	7	291	3,9	172	40	343	98	11 251	2 843	25 364	7 187
				.	.	.	.	.	.	.	.
Piesport	15	272	9,9	503	107	808	157	17 211	3 660	33 665	7 120
				-9,0	1,9	7,7	-5,4	-13,6	-11,4	-16,7	-17,3
Ürzig	16	179	15,6	316	49	838	143	9 546	2 532	26 893	7 778
				7,8	32,4	-0,5	26,5	-7,4	-0,4	-5,6	5,4
Veldenz	9	242	.	.	.	.	.	.	.	.	.
				.	.	.	.	.	.	.	.
Wintrich	13	366	.	.	.	.	.	.	.	.	.
				.	.	.	.	.	.	.	.
Zeltingen-Rachtig	16	664	26,3	2 448	418	5 233	729	44 613	8 708	105 367	18 268
				22,7	56,0	23,2	36,5	-2,5	-1,2	1,5	1,0
VG Thalfang am Erbeskopf	7	160	8,6	153	18	415	41	7 301	2 332	24 266	12 160
				-67,4	-88,0	-75,2	-94,3	-19,7	-12,7	-15,5	4,3
Thalfang	3	77	9,0	57	10	209	21	2 632	658	7 795	2 627
				-80,7	-92,2	-80,2	-94,5	-24,5	-11,2	-39,8	-28,8
VG Traben-Trarbach	97	3 460	31,7	12 412	2 754	32 917	10 281	185 259	53 307	557 917	203 419
				2,0	7,9	-2,5	-3,0	-13,4	-16,1	-11,1	-10,6
Bengel	3	70	.	.	.	.	.	.	.	.	.
				.	.	.	.	.	.	.	.
Burg (Mosel)	8	70	11,0	154	18	231	24	3 464	514	9 875	1 187
				49,5	63,6	28,3	118,2	-12,1	-25,3	-7,6	-29,3
Enkirch	11	142	16,3	264	12	694	30	10 922	2 040	32 469	6 402
				-29,0	50,0	-34,1	0,0	-18,3	-20,9	-17,4	-16,1
Kinheim	5	.	.	.	.	.	.	.	.	.	.
				.	.	.	.	.	.	.	.
Kröv	27	1 508	33,3	4 084	2 030	15 078	8 623	52 799	24 638	221 437	127 726
				1,8	8,0	-5,4	-4,1	-7,6	-6,9	-7,9	-5,0
Reil	14	262	16,6	575	80	1 303	202	19 218	3 894	44 591	9 410
				.	.	.	.	.	.	.	.
Traben-Trarbach, St.	27	1 281	38,1	6 975	599	14 656	1 365	86 781	19 465	217 992	51 394
				8,3	12,2	7,4	7,3	-16,0	-24,5	-14,3	-21,5
VG Wittlich-Land	37	1 510	24,7	1 875	275	11 206	904	56 814	8 166	219 198	27 607
				-12,5	57,1	2,8	35,5	-5,7	-4,4	0,8	4,5
Manderscheid, St.	14	895	27,5	589	42	7 396	98	27 405	4 015	134 519	12 769
				-26,0	10,5	3,4	-16,9	-6,9	-10,3	0,9	2,6
Meerfeld	3	.	.	.	.	.	.	.	.	.	.
				.	.	.	.	.	.	.	.
Osann-Monzel	4	53	13,9	120	33	221	69	2 599	346	5 925	691
				-14,3	153,8	-32,0	122,6	4,0	29,6	12,1	13,8

Verwaltungsbezirk	Dezember 2024							Januar - Dezember 2024			
	Be- triebe	Betten		Gäste		Übernachtungen		Gäste		Übernachtungen	
		An- gebot	Auslas- tung	ins- gesamt	Aus- länder	ins- gesamt	Aus- länder	ins- gesamt	Aus- länder	ins- gesamt	Aus- länder
	Anzahl		%	Anzahl und Veränderung zu Dez. 2023 bzw. Jan.-Dez. 2023 in %							
<b>LK Birkenfeld</b>	48	3 978	18,6	6 956 23,0	1 008 26,2	22 141 10,6	4 260 36,9	115 330 8,1	22 007 -2,6	388 677 10,2	99 455 -1,1
Idar-Oberstein, gkSt.	14	672	.	.	.	.	.	.	.	.	.
VG Baumholder	4	83	41,1	.	.	1 024	653	.	.	14 636	8 749
Baumholder, St.	4	83	41,1	.	.	1 024	653	.	.	14 636	8 749
VG Birkenfeld	10	1 858	.	.	.	.	.	.	.	.	.
Birkenfeld, St.	4	112	.	19	8	.	.	3 719	375	.	.
VG Herrstein-Rhaunen	20	1 365	19,2	2 243 34,1	128 -33,0	7 846 4,7	380 -5,2	40 186 2,2	7 575 -10,0	143 858 0,2	24 739 -10,3
<b>LK Cochem-Zell</b>	315	10 283	22,1	20 797 -3,4	6 961 -6,5	68 212 -7,2	22 394 -12,9	598 056 -2,5	189 810 -2,6	1 910 757 -4,4	633 523 -7,8
VG Cochem	208	7 516	21,8	17 055 -2,3	6 516 -6,0	49 163 -7,3	21 284 -12,5	464 002 -2,3	158 537 -3,3	1 424 234 -5,0	550 515 -8,2
Beilstein	10	-	x	0,0	0,0	0,0	0,0	.	.	.	.
Bremm	6	164	.	231 55,0	135 90,1	.	.	10 886 10,2	6 646 7,9	.	.
Briedern	3	.	.	.	.	.	.	.	.	.	.
Bruttig-Fankel	13	187	.	161 -17,0	30 20,0	.	.	14 968 -4,8	4 609 3,8	.	.
Cochem, St.	64	1 906	29,3	8 017 4,0	2 437 4,5	16 748 -1,0	5 027 2,7	170 038 0,2	52 482 2,5	427 616 -3,0	132 648 -2,4
Ediger-Eller	12	.	.	.	.	.	.	.	.	.	.
Ellenz-Poltersdorf	15	345	.	.	.	.	.	.	.	.	.
Ernst	18	493	9,1	537 -20,8	126 -6,7	1 348 -23,5	267 -17,1	24 841 -1,8	6 024 -2,7	69 157 -5,1	14 839 -5,5
Klotten	7	96	3,6	65 -44,0	13 -65,8	103 -50,0	13 -80,9	6 010 1,4	1 926 -0,2	13 300 -2,9	4 108 -5,8
Lütz	3	-	x	0,0	0,0	0,0	0,0	.	.	.	.
Mesenich	11	73	.	.	0,0	.	.	.	.	.	.
Moselkern	4	176	.	.	.	.	.	.	.	.	.
Müden (Mosel)	3	.	.	.	.	.	.	.	.	.	.
Pommern	4	.	x	.	0,0	.	0,0	.	.	.	.
Senheim	8	130	.	.	.	.	.	.	.	.	.
Treis-Karden	13	377	.	.	.	.	.	.	.	.	.
Valwig	9	154	32,0	378 -10,8	48 -39,2	1 477 38,0	132 -29,4	9 862 -5,7	2 519 -4,1	30 842 -2,9	7 572 -1,3
VG Kaisersesch	10	189	14,0	253 -43,3	68 257,9	792 -19,3	195 167,1	5 982 -15,5	1 362 28,2	14 759 -8,8	4 063 41,2
Kaisersesch, St.	3	79	.	.	.	.	.	.	.	.	.

Verwaltungsbezirk	Dezember 2024							Januar - Dezember 2024			
	Be- triebe	Betten		Gäste		Übernachtungen		Gäste		Übernachtungen	
		An- gebot	Auslas- tung	ins- gesamt	Aus- länder	ins- gesamt	Aus- länder	ins- gesamt	Aus- länder	ins- gesamt	Aus- länder
	Anzahl		%	Anzahl und Veränderung zu Dez. 2023 bzw. Jan.-Dez. 2023 in %							

noch: LK Cochem-Zell

Landkern	3	.	.	.	.	.	.	.	.	.	.
VG Ulmen	27	1 061	43,6	1 608	154	13 877	396	36 015	7 170	225 852	20 981
Bad Bertrich	19	799	53,4	1 198	124	12 792	254	26 933	5 051	201 850	13 263
Ulmen, St.	5	160	5,0	94	3	242	19	3 213	209	7 196	519
				-41,6	200,0	-38,6	x	-3,4	-7,5	-17,1	-67,6
VG Zell (Mosel)	70	1 517	9,6	1 881	223	4 380	519	92 057	22 741	245 912	57 964
Alf	8	.	.	4,9	-26,4	1,1	-29,4	-2,8	0,6	-6,0	-3,7
Blankenrath	3	94	5,5	35,6	39,7	28,5	25,3	20 449	8 636	50 145	19 934
Briedel	6	-	x	80	3	156	6	1 319	37	2 927	124
				12,7	0,0	-15,7	0,0	12,9	-17,8	-2,5	5,1
Bullay	11	101	17,1	0,0	0,0	0,0	0,0	.	.	.	.
Liesenich	3	81	.	191	8	517	18	14 444	3 072	47 888	11 620
				-15,1	-72,4	-19,1	-75,7	25,1	59,8	0,6	7,7
Neef	7	117	8,3	.	.	.	.	.	.	.	.
Pünderich	10	153	23,6	99	23	292	76	6 152	1 405	18 912	5 230
Sankt Aldegund	5	-	x	.	.	28,6	-14,6	.	.	-8,7	-9,9
				.	.	1 084	105	.	.	45 570	6 303
Zell (Mosel), St.	15	533	7,2	.	.	-8,3	-37,5	.	.	-12,0	8,2
				0,0	0,0	0,0	0,0	.	.	.	.
				443	39	1 149	122	21 330	4 780	60 602	10 376
				-2,6	-45,8	1,6	-21,3	-7,3	3,4	-7,0	6,7
<b>LK Donnersbergkreis</b>	32	1 320	18,6	3 616	235	7 377	536	67 777	5 693	151 626	14 349
				-4,6	5,4	-10,1	-1,1	1,3	41,4	0,9	46,6
VG Eisenberg (Pfalz)	10	390	15,3	793	18	1 785	28	12 237	506	29 560	1 108
Eisenberg (Pfalz), St.	6	221	17,3	6,7	-35,7	1,8	-26,3	-8,0	18,8	-7,8	30,8
Ramsen	3	.	.	480	16	1 145	26	7 626	338	19 505	760
				-7,7	-15,8	.	.	-1,8	15,4	.	.
VG Göllheim	5	97	10,7	.	.	.	.	.	.	.	.
				166	38	311	105	3 362	184	8 593	540
				-6,7	-19,1	-29,5	-38,2	5,3	-17,1	10,1	-23,9
VG Kirchheimbolanden	5	337	35,7	1 878	117	3 609	250	27 828	1 808	53 329	3 880
Dannenfels	3	.	.	-5,5	23,2	-2,2	0,4	-3,8	16,9	-2,9	39,1
VG Nordpfälzer Land	6	131	11,5	.	.	.	.	.	.	.	.
				155	5	452	18	7 627	1 776	20 950	6 100
				-38,5	-16,7	-35,3	-5,3	13,4	104,6	2,4	67,4
VG Winnweiler	6	365	11,1	624	57	1 220	135	16 723	1 419	39 194	2 721
				-1,0	21,3	-24,7	104,5	13,2	47,4	11,8	51,5
<b>LK Eifelkreis Bitburg-Prüm</b>	145	6 391	13,1	9 705	2 606	25 164	6 834	275 634	94 295	875 765	340 531
				6,1	21,4	8,6	20,0	-0,5	3,1	-2,5	0,2
Bitburg, St.	7	.	.	.	.	.	.	.	.	.	.
				.	.	.	.	.	.	.	.

Verwaltungsbezirk	Dezember 2024							Januar - Dezember 2024			
	Be- triebe	Betten		Gäste		Übernachtungen		Gäste		Übernachtungen	
		An- gebot	Auslas- tung	ins- gesamt	Aus- länder	ins- gesamt	Aus- länder	ins- gesamt	Aus- länder	ins- gesamt	Aus- länder
	Anzahl		%	Anzahl und Veränderung zu Dez. 2023 bzw. Jan.-Dez. 2023 in %							

noch: LK Eifelkreis Bitburg-Prüm

VG Arzfeld	19	738	4,2	487	158	936	336	16 676	9 037	52 988	30 520
				-12,6	-32,5	-20,7	-34,6	5,1	17,8	8,4	64,0
Dasburg	3	.	.	.	.	.	.	.	.	.	.
Waxweiler	5	495	.	.	.	.	.	.	.	.	.
				.	.	.	.	.	.	.	.
VG Bitburger Land	27	1 061	12,0	1 083	172	3 827	473	44 972	13 751	177 203	63 019
				-13,1	13,2	-6,3	17,4	-5,9	-13,2	-7,2	-15,4
Biersdorf am See	3	115	8,5	.	.	294	107	.	.	6 839	2 833
				.	.	-33,3	-17,1	.	.	-5,8	4,8
Kyllburg, St.	5	422	3,2	197	-	406	-	9 577	2 781	27 729	8 608
				.	.	-25,9	x	.	.	-15,3	-35,9
Wißmannsdorf	3	100	.	70	-	.	-	1 344	131	.	.
				-5,4	x	.	x	-2,9	-19,1	.	.
VG Prüm	40	2 179	14,1	3 628	543	9 192	1 662	66 501	15 165	173 969	33 341
				15,6	2,5	18,4	29,8	8,3	11,2	3,6	6,1
Bleialf	6	170	26,1	397	128	1 332	786	4 948	1 537	11 736	4 183
				31,9	5,8	47,2	106,3	1,2	-10,4	6,6	5,0
Mützenich	4	67	6,4	29	2	129	5	1 445	39	7 136	215
				-31,0	0,0	-33,5	-64,3	-18,2	34,5	-20,0	-2,3
Prüm, St.	10	1 248	13,4	1 878	211	5 024	392	35 040	7 121	92 835	13 942
				26,7	64,8	23,8	44,1	16,7	37,5	7,9	18,8
Schönecken	4	129	7,1	71	24	273	116	1 895	419	7 917	3 043
				.	.	.	.	.	.	.	.
VG Speicher	5	.	.	.	.	.	.	.	.	.	.
				.	.	.	.	.	.	.	.
Speicher, St.	3	.	.	.	.	.	.	.	.	.	.
				.	.	.	.	.	.	.	.
VG Südeifel	47	1 639	13,4	2 481	914	6 581	2 307	113 268	46 346	394 469	185 561
				-0,3	28,7	4,1	14,4	-0,5	2,7	-0,5	-2,5
Bollendorf	8	407	25,6	1 159	525	3 126	1 428	32 307	11 885	99 157	42 447
				16,5	27,4	22,3	32,6	-10,3	-5,7	-12,1	-11,4
Irrel	5	393	.	.	.	.	.	.	.	.	.
				.	.	.	.	.	.	.	.
Körperich	5	.	.	.	.	.	.	.	.	.	.
				.	.	.	.	.	.	.	.
Neuerburg, St.	4	191	.	.	.	.	.	.	.	.	.
				.	.	.	.	.	.	.	.
<b>LK Gernersheim</b>	47	1 998	13,3	2 931	200	7 974	1 071	55 208	5 572	139 501	21 830
				-2,1	-17,0	-1,7	-10,0	-9,1	4,1	-7,1	4,3
Gernersheim, St.	5	255	15,5	585	39	1 187	134	14 639	1 095	25 012	1 960
				.	.	.	.	.	.	.	.
Wörth am Rhein, St.	5	151	.	.	.	.	.	.	.	.	.
				.	.	.	.	.	.	.	.
VG Bellheim	4	183	23,3	637	15	1 278	15	10 296	608	21 982	1 533
				11,2	-54,5	14,9	-77,3	-3,5	8,0	-6,2	-21,3
VG Hagenbach	4	65	19,0	.	-	370	160	.	.	5 388	1 920
				.	0,0	.	.	.	.	.	.
VG Jockgrim	9	206	18,9	265	37	1 165	362	5 318	1 033	20 630	6 841
				-6,4	8,8	14,9	21,5	-13,7	32,9	-1,3	27,9
Jockgrim	3	105	.	.	.	.	.	.	.	.	.
				.	.	.	.	.	.	.	.
Neupotz	6	101	.	.	.	.	.	.	.	.	.
				.	.	.	.	.	.	.	.

Verwaltungsbezirk	Dezember 2024							Januar - Dezember 2024			
	Be- triebe	Betten		Gäste		Übernachtungen		Gäste		Übernachtungen	
		An- gebot	Auslas- tung	ins- gesamt	Aus- länder	ins- gesamt	Aus- länder	ins- gesamt	Aus- länder	ins- gesamt	Aus- länder
	Anzahl		%	Anzahl und Veränderung zu Dez. 2023 bzw. Jan.-Dez. 2023 in %							

**noch: LK Germersheim**

VG Kandel	11	306	22,5	757	30	2 065	97	11 607	699	28 744	1 599
				-3,3	130,8	6,9	246,4	-14,9	45,9	-7,5	72,5
Kandel, St.	7	251	24,0	698	19	1 805	33	10 253	680	24 528	1 517
				-3,6	46,2	7,4	17,9	-16,1	49,8	-7,8	77,6
VG Lingenfeld	4	118	.	.	-	.	-	.	.	.	.
				.	0,0	.	0,0	.	.	.	.
VG Rülzheim	5	714	2,3	118	18	491	68	2 198	376	9 657	2 141
				1,7	125,0	-19,0	100,0	-21,5	-16,4	-11,0	-13,9
Rülzheim	4	.	.	.	.	.	.	.	.	.	.
				.	.	.	.	.	.	.	.
<b>LK Kaiserslautern</b>	53	2 737	17,3	4 559	1 613	14 169	7 307	92 795	28 683	273 283	116 873
				-9,7	-18,8	-11,2	-12,2	-1,1	1,9	-3,3	-0,2
VG Bruchmühlbach-Miesau	3	39	.	.	-	.	-	.	.	.	.
				.	0,0	.	0,0	.	.	.	.
VG Enkenbach-Alsenborn	7	243	.	.	.	.	.	.	.	.	.
				.	.	.	.	.	.	.	.
Enkenbach-Alsenborn	5	.	.	.	.	.	.	.	.	.	.
				.	.	.	.	.	.	.	.
VG Landstuhl	20	1 413	11,5	1 701	725	4 888	2 823	35 511	13 305	106 937	52 530
				-20,3	-28,1	-23,6	-29,5	-16,0	-11,3	-15,4	-15,8
Landstuhl, Sickingenstadt, St.	7	428	29,0	1 191	712	3 718	2 769	18 935	12 130	63 127	48 948
				-20,0	-25,4	-24,2	-26,9	-18,7	-10,9	-19,3	-14,6
Trippstadt	10	894	3,3	389	4	874	6	14 074	858	38 071	2 442
				-19,3	-83,3	-25,7	-95,9	-14,3	-15,6	-10,3	-34,6
VG Otterbach-Otterberg	5	233	10,0	245	40	696	211	8 225	524	23 895	2 646
				-15,5	17,6	-17,7	115,3	-1,6	-7,3	3,5	44,4
Otterberg, St.	5	233	10,0	245	40	696	211	8 225	524	23 895	2 646
				-15,5	17,6	-17,7	115,3	-1,6	-7,3	3,5	44,4
VG Ramstein-Miesenbach	12	625	31,6	1 638	783	5 919	4 004	29 055	13 342	86 897	53 540
				-3,1	-1,6	19,0	28,5	23,6	23,2	9,3	19,6
Ramstein-Miesenbach, St.	10	.	.	.	.	.	.	.	.	.	.
				.	.	.	.	.	.	.	.
VG Weilerbach	6	184	17,2	314	44	947	107	6 698	999	21 426	3 528
				19,8	-4,3	-2,5	-23,6	21,7	1,4	15,4	-6,5
<b>LK Kusel</b>	23	1 003	16,2	2 096	126	4 879	376	45 776	4 930	114 616	21 183
				4,8	-13,1	-0,6	-21,5	5,3	84,2	5,0	42,0
VG Kusel-Altenglan	7	316	24,6	1 085	76	2 328	207	21 567	2 651	43 665	6 455
				4,5	38,2	8,0	8,9	16,6	132,3	18,7	67,1
VG Lauterecken-Wolfstein	7	380	15,6	791	25	1 774	60	18 899	1 551	54 304	11 625
				15,3	-3,8	-5,2	-50,0	-3,9	95,8	-6,2	34,9
Wolfstein, St.	3	.	.	.	.	.	.	.	.	.	.
				.	.	.	.	.	.	.	.
VG Oberes Glantal	9	307	8,4	220	25	777	109	5 310	728	16 647	3 103
				-20,3	-60,9	-11,9	-35,5	0,1	-2,0	15,3	27,5

Verwaltungsbezirk	Dezember 2024							Januar - Dezember 2024			
	Be- triebe	Betten		Gäste		Übernachtungen		Gäste		Übernachtungen	
		An- gebot	Auslas- tung	ins- gesamt	Aus- länder	ins- gesamt	Aus- länder	ins- gesamt	Aus- länder	ins- gesamt	Aus- länder
	Anzahl		%	Anzahl und Veränderung zu Dez. 2023 bzw. Jan.-Dez. 2023 in %							
<b>LK Mainz-Bingen</b>	110	5 149	20,8	14 698	1 565	32 144	3 722	310 231	43 799	635 293	100 456
				-4,0	-5,7	-2,2	-20,0	-2,2	-4,4	-1,6	-1,7
Bingen am Rhein, gkSt.	13	1 116	26,4	.	.	8 833	1 001	.	.	179 172	33 993
				.	.	5,1	4,6	.	.	3,8	6,7
Budenheim	3	405	.	.	.	.	.	.	.	.	.
				.	.	.	.	.	.	.	.
Ingelheim am Rhein, gkSt.	11	529	26,4	2 275	308	4 182	602	43 278	6 806	69 712	10 534
				.	.	-5,3	-20,7	.	.	-6,9	10,7
VG Bodenheim	11	397	23,0	954	49	2 737	265	20 510	1 194	49 779	5 687
				-5,6	-41,7	.	.	-3,4	-7,7	.	.
Bodenheim	8	198	15,9	337	44	945	259	10 255	1 074	22 992	5 491
				-12,5	-37,1	-11,4	-48,2	-3,0	-4,1	-0,1	-1,0
VG Gau-Algesheim	10	631	.	.	.	.	.	.	.	.	.
				.	.	.	.	.	.	.	.
Gau-Algesheim, St.	3	.	.	.	.	.	.	.	.	.	.
				.	.	.	.	.	.	.	.
Schwabenheim an der Selz	4	148	6,6	182	3	291	20	4 358	70	7 425	160
				-8,1	-25,0	.	.	-2,6	9,4	.	.
VG Nieder-Olm	7	171	21,8	619	62	1 117	106	11 060	1 037	19 925	1 973
				-14,4	-3,1	-13,4	-26,4	20,5	-5,6	37,7	9,6
Stadecken-Elsheim	3	48	10,3	98	6	149	6	2 975	99	4 829	133
				-20,3	0,0	-20,7	0,0	3,2	-47,6	8,8	-48,2
VG Rhein-Nahe	24	732	17,5	1 440	178	3 848	257	53 584	12 335	115 380	24 221
				-16,3	21,1	-16,4	-58,0	-4,0	-11,4	-2,2	-10,5
Bacharach, St.	16	402	15,6	858	137	1 886	204	38 454	10 700	80 380	21 786
				-19,4	18,1	-25,3	-63,6	-4,7	-10,2	-2,0	-7,7
Oberheimbach	4	.	.	.	.	.	.	.	.	.	.
				.	.	.	.	.	.	.	.
VG Rhein-Selz	23	866	15,8	2 301	183	4 095	455	44 887	3 601	76 017	6 495
				4,6	1,7	4,7	20,4	4,4	-14,1	1,4	-16,2
Guntersblum	3	118	.	.	.	.	.	.	.	.	.
				.	.	.	.	.	.	.	.
Mommenheim	3	94	16,8	.	.	473	20	.	.	8 982	481
				.	.	.	.	.	.	.	.
Nierstein, St.	7	306	18,0	962	104	1 651	224	18 416	2 231	28 507	3 355
				11,7	-25,2	7,1	-20,0	16,9	-7,3	7,9	-6,5
VG Sprendlingen-Gensingen	8	302	.	803	165	.	.	16 237	2 385	.	.
				6,9	55,7	.	.	-2,2	-0,3	.	.
<b>LK Mayen-Koblenz</b>	164	6 137	19,0	16 159	2 165	34 914	6 377	391 299	68 240	908 612	174 822
				-1,3	4,6	-3,8	-9,7	-3,6	5,8	-7,4	-5,2
Andernach, gkSt.	15	664	31,6	3 602	430	6 295	985	60 679	8 637	105 859	17 969
				3,3	8,0	1,8	-2,7	-2,2	8,3	-2,4	1,5
Bendorf, St.	4	234	30,3	1 332	144	2 125	319	19 815	3 024	33 795	5 953
				.	.	.	.	.	.	.	.
Mayen, gkSt.	11	326	21,8	865	14	2 134	85	16 985	1 187	39 342	2 954
				-13,8	-85,4	-17,7	-73,7	-3,5	-9,8	-1,4	-1,1
VG Maifeld	9	293	5,2	265	28	460	62	9 171	1 703	16 102	2 595
				-29,1	-72,5	-66,5	-93,4	-9,8	-19,7	-38,9	-77,2
VG Mendig	10	447	8,8	489	29	1 178	62	16 808	2 739	36 103	5 314
				39,3	163,6	35,4	63,2	-6,2	-7,5	-4,0	-1,5
Mendig, St.	5	215	.	.	.	.	.	.	.	.	.
				.	.	.	.	.	.	.	.

Verwaltungsbezirk	Dezember 2024							Januar - Dezember 2024			
	Be- triebe	Betten		Gäste		Übernachtungen		Gäste		Übernachtungen	
		An- gebot	Auslas- tung	ins- gesamt	Aus- länder	ins- gesamt	Aus- länder	ins- gesamt	Aus- länder	ins- gesamt	Aus- länder
	Anzahl		%	Anzahl und Veränderung zu Dez. 2023 bzw. Jan.-Dez. 2023 in %							

noch: LK Mayen-Koblenz

Rieden	4	.	.	150	19	413	29	2 704	186	7 661	816
				-0,7	0,0	-23,9	0,0	6,0	111,4	-2,0	180,4
VG Pellenz	5	110	23,3	331	82	770	172	29 063	7 960	74 976	22 123
				.	.	.	.	.	.	.	.
VG Rhein-Mosel	69	2 246	19,0	5 014	1 218	12 793	3 994	155 038	34 117	415 152	95 528
				2,8	14,2	5,7	11,9	-10,4	-2,3	-14,8	-9,0
Alken	5	217	11,2	369	73	726	121	7 766	1 620	17 441	3 122
				.	.	.	.	.	.	.	.
Brodenbach	9	364	3,6	238	2	390	7	20 975	3 382	63 500	11 138
				-18,5	-75,0	-0,3	-12,5	-14,3	-6,8	-11,1	-16,1
Burgen	7	210	.	.	.	.	.	.	.	.	.
				.	.	.	.	.	.	.	.
Dieblich	4	238	.	.	.	.	.	.	.	.	.
				.	.	.	.	.	.	.	.
Hatzenport	7	59	.	.	.	.	.	.	.	.	.
				.	.	.	.	.	.	.	.
Koborn-Gondorf	9	171	.	.	.	.	.	.	.	.	.
				.	.	.	.	.	.	.	.
Löf	8	451	30,5	1 555	129	4 122	307	28 149	4 633	81 044	13 209
				.	.	.	.	.	.	.	.
Niederfell	5	58	.	.	.	.	.	.	.	.	.
				.	.	.	.	.	.	.	.
Rhens, St.	3	.	.	.	.	.	.	.	.	.	.
				.	.	.	.	.	.	.	.
Winningen	5	170	.	.	.	.	.	.	.	.	.
				.	.	.	.	.	.	.	.
VG Vallendar	11	683	25,4	2 202	128	5 197	436	39 138	2 983	94 950	8 843
				-1,5	25,5	-10,0	48,8	-0,4	19,4	2,0	25,5
Urbar	3	60	20,2	.	-	364	.	.	.	6 905	70
				.	0,0	.	0,0	.	.	.	.
Vallendar, St.	8	623	25,9	.	.	4 833	436	.	.	88 045	8 773
				.	.	.	.	.	.	.	.
VG Vordereifel	23	647	9,8	777	45	1 900	89	21 517	3 413	54 668	7 082
				-41,7	7,1	-25,0	-3,3	4,2	20,3	1,6	31,7
Baar	4	.	.	.	.	.	.	.	.	.	.
				.	.	.	.	.	.	.	.
Herresbach	5	49	.	.	.	.	.	.	.	.	.
				.	.	.	.	.	.	.	.
Langscheid	3	122	.	.	-	.	-	.	.	.	.
				.	0,0	.	0,0	.	.	.	.
VG Weißenthurm	7	487	14,1	1 282	47	2 062	173	23 085	2 477	37 665	6 461
				4,2	34,3	5,6	-48,8	-17,8	5,4	-20,1	-9,7
Mülheim-Kärlich, St.	3	266	13,5	657	1	1 076	2	11 529	1 611	18 587	2 117
				13,7	-87,5	42,7	-93,5	-26,9	8,5	-25,1	-13,7
<b>LK Neuwied</b>	76	4 210	19,2	8 140	663	24 278	1 372	150 166	15 867	411 613	39 452
				8,1	-5,0	13,6	-2,3	-4,6	-10,5	-3,9	-8,6
Neuwied, gkSt.	14	746	18,4	1 693	162	4 111	523	29 405	2 646	62 883	6 743
				0,1	17,4	5,1	63,9	-2,9	-18,9	-8,9	7,4
VG Asbach	9	211	12,4	326	49	783	64	12 067	1 271	23 008	1 765
				-39,0	-5,8	-15,4	-9,9	-2,6	-18,3	-3,8	-18,3
Windhagen	4	61	18,7	168	46	343	61	2 795	641	4 916	1 060
				1,2	35,3	8,5	24,5	4,3	0,2	-7,6	-3,5

Verwaltungsbezirk	Dezember 2024							Januar - Dezember 2024			
	Be- triebe	Betten		Gäste		Übernachtungen		Gäste		Übernachtungen	
		An- gebot	Auslas- tung	ins- gesamt	Aus- länder	ins- gesamt	Aus- länder	ins- gesamt	Aus- länder	ins- gesamt	Aus- länder
	Anzahl		%	Anzahl und Veränderung zu Dez. 2023 bzw. Jan.-Dez. 2023 in %							

noch: LK Neuwied

VG Bad Hönningen	13	1 518	13,1	2 591	128	5 988	193	48 570	2 710	113 158	4 893
				26,7	9,4	46,5	17,0	1,0	15,9	2,7	31,5
Bad Hönningen, St.	6	.	.	1 673	66	3 870	69	27 421	1 265	66 411	1 912
				39,9	-13,2	75,6	-43,4	5,2	24,0	1,7	18,3
Leutesdorf	4	461	.	.	.	.	.	.	.	.	.
				.	.	.	.	.	.	.	.
VG Dierdorf	3	97	24,9	474	73	725	94	6 300	1 080	10 003	1 500
				12,3	-7,6	11,2	-28,8	-2,1	-8,2	-6,9	-30,5
VG Puderbach	3	.	.	.	-	.	-	.	.	.	.
				.	0,0	.	0,0	.	.	.	.
VG Rengsdorf-Waldbreitbach	22	1 126	26,1	1 590	167	8 829	298	31 941	6 598	148 220	21 796
				15,9	-22,3	6,5	-45,7	-2,6	-2,7	-3,5	-10,6
Rengsdorf	3	51	.	.	-	.	-	.	.	.	.
				.	.	.	.	.	.	.	.
Waldbreitbach	5	443	.	539	44	.	.	7 410	1 194	.	.
				18,2	-56,0	.	.	-4,1	-1,3	.	.
VG Unkel	10	291	24,7	878	84	2 152	200	14 609	1 487	32 022	2 641
				1,6	-13,4	15,2	19,0	-21,8	-40,1	-13,1	-34,3
Rheinbreitbach	4	108	.	.	.	.	.	.	.	.	.
				.	.	.	.	.	.	.	.
Unkel, St.	6	183	.	.	.	.	.	.	.	.	.
				.	.	.	.	.	.	.	.
<b>LK Rhein-Hunsrück-Kreis</b>	<b>139</b>	<b>7 821</b>	<b>15,8</b>	<b>16 459</b>	<b>4 322</b>	<b>37 162</b>	<b>7 603</b>	<b>348 763</b>	<b>82 320</b>	<b>820 276</b>	<b>172 502</b>
				3,9	11,3	3,0	11,4	4,6	5,1	3,7	7,1
Boppard, St.	33	1 176	35,0	4 086	1 078	12 362	2 757	99 277	25 113	266 029	59 611
				28,8	41,3	26,1	35,7	17,6	14,5	12,9	10,6
VG Hunsrück-Mittelrhein	45	4 076	9,9	5 649	945	12 112	1 290	141 547	29 945	315 296	57 983
				-10,6	-19,0	-8,3	-21,1	0,0	1,5	-0,8	2,7
Emmelshausen, St.	4	84	.	.	.	.	.	.	.	.	.
				.	.	.	.	.	.	.	.
Halsenbach	3	.	.	.	-	.	-	.	.	.	.
				.	0,0	.	0,0	.	.	.	.
Oberwesel, St.	13	626	36,2	2 907	394	6 798	555	50 904	6 275	119 576	12 156
				1,6	-1,5	0,3	1,6	-1,8	-0,7	-2,3	6,4
Sankt Goar, St.	18	1 928	6,3	2 005	495	3 672	624	65 223	17 492	132 717	33 049
				-18,4	-26,2	-18,5	-32,3	0,1	0,7	1,6	1,7
VG Kastellaun	20	1 093	8,6	1 045	122	2 812	212	28 259	4 514	73 379	9 971
				-6,4	8,0	3,4	5,0	-0,5	7,7	0,2	3,8
Kastellaun, St.	7	734	4,4	503	86	975	140	14 839	2 644	37 905	6 161
				.	.	.	.	.	.	.	.
Mörsdorf	4	115	.	.	.	.	.	.	.	.	.
				.	.	.	.	.	.	.	.
VG Kirchberg (Hunsrück)	24	837	23,5	3 458	1 794	5 911	2 822	41 810	16 433	89 593	34 161
				8,8	21,8	0,2	16,0	-3,3	-0,7	-2,1	7,4
Lautzenhausen	5	352	37,6	2 688	1 490	3 971	2 292	28 244	13 349	48 348	24 722
				17,5	27,6	7,3	22,7	2,2	5,5	2,1	8,9
Sohren	4	115	.	.	.	.	.	.	.	.	.
				.	.	.	.	.	.	.	.
VG Simmern-Rheinböllen	17	639	20,7	2 221	383	3 965	522	37 870	6 315	75 979	10 776
				8,4	4,1	-11,3	-0,2	5,7	2,1	4,4	15,6
Rheinböllen, St.	4	208	32,8	958	166	2 047	197	13 909	2 391	32 374	2 667
				16,0	39,5	-4,5	33,1	-4,8	-6,8	-7,7	-11,7



Verwaltungsbezirk	Dezember 2024							Januar - Dezember 2024			
	Be- triebe	Betten		Gäste		Übernachtungen		Gäste		Übernachtungen	
		An- gebot	Auslas- tung	ins- gesamt	Aus- länder	ins- gesamt	Aus- länder	ins- gesamt	Aus- länder	ins- gesamt	Aus- länder
	Anzahl		%	Anzahl und Veränderung zu Dez. 2023 bzw. Jan.-Dez. 2023 in %							

noch: LK Rhein-Hunsrück-Kreis

Simmern/Hunsrück, St.	7	312	16,7	1 049 9,6	217 -12,9	1 567 -8,2	325 -13,3	18 278 12,0	3 923 10,0	30 324 15,9	8 102 31,1
<b>LK Rhein-Lahn-Kreis</b>	124	5 735	27,7	13 509 4,3	1 802 16,1	47 647 3,7	5 445 23,4	274 570 -3,9	41 545 -2,8	821 513 -2,2	100 812 -5,5
Lahnstein, gkSt.	18	1 087	12,6	2 100 8,1	154 -52,2	4 109 -20,9	345 -47,3	48 508 -2,9	8 195 -13,0	91 238 -10,4	19 171 -14,7
VG Aar-Einrich	6	179	.	.	.	.	.	.	.	.	.
VG Bad Ems-Nassau	45	2 530	38,3	5 741 -1,7	327 8,3	29 084 2,5	847 8,5	92 533 0,5	7 179 8,6	421 029 1,3	16 209 7,6
Arzbach	3	118	4,6	63	-	163	-	1 297	242	2 499	437
Bad Ems, St.	22	1 574	52,8	4 525 -2,9	306 6,3	24 951 1,8	798 5,6	62 142 3,4	5 308 20,9	335 731 3,5	12 273 21,1
Nassau, St.	5	65	.	.	-	.	-	.	.	.	.
Obernhof	3	.	.	.	0,0	.	0,0	.	.	.	.
VG Diez	10	353	25,4	1 279 9,9	69 -14,8	2 690 16,3	171 32,6	33 526 -7,5	4 948 -7,6	64 160 -8,4	7 603 -15,5
Diez, St.	5	250	29,8	993 6,4	40 17,6	2 235 14,3	76 65,2	29 415 -5,5	4 326 -7,5	58 099 -6,0	6 644 -13,7
VG Loreley	38	1 477	22,6	3 519 16,9	1 182 51,7	10 000 20,3	3 887 44,1	83 788 -7,7	19 308 -1,5	211 084 -2,7	53 336 -4,6
Braubach, St.	6	501	10,7	681 91,8	52 108,0	1 611 90,0	101 106,1	24 373 -21,0	4 197 0,2	47 214 -11,0	7 564 -3,7
Kamp-Bornhofen	11	313	28,0	758 7,8	564 31,8	2 627 6,5	2 169 25,4	13 707 -12,4	6 083 -15,3	40 102 -7,9	18 292 -15,3
Kaub, St.	6	170	.	.	.	.	.	.	.	.	.
Osterspai	3	.	.	.	.	.	.	.	.	.	.
Skt. Goarshn., Loreleyst., St.	5	.	.	.	0,0	.	0,0	.	.	.	.
VG Nastätten	7	109	.	.	.	.	.	.	.	.	.
Nastätten, St.	3	73	.	.	.	.	.	.	.	.	.
<b>LK Rhein-Pfalz-Kreis</b>	24	1 024	16,8	2 419 -11,5	325 -9,5	5 150 -18,1	1 323 -14,0	55 916 -8,4	7 701 0,9	122 559 -8,4	28 735 8,6
Mutterstadt	3	88	13,0	168 -22,2	14 -17,6	343 -31,5	27 12,5	3 781 -15,4	305 -37,9	9 450 -13,4	778 -16,6
Schifferstadt, St.	6	241	23,4	423 -10,4	95 -8,7	1 693 -11,5	905 -13,8	9 185 -1,0	1 686 -12,2	31 853 -1,3	16 940 3,4
VG Rheinauen	5	123	.	.	.	.	.	.	.	.	.
Altrip	4	.	.	.	.	.	.	.	.	.	.
VG Römerberg-Dudenhofen	5	195	9,1	301 -32,2	52 30,0	534 -43,0	75 5,6	9 392 -17,0	1 360 10,3	17 063 -26,6	1 956 -4,8

Verwaltungsbezirk	Dezember 2024							Januar - Dezember 2024			
	Be- triebe	Betten		Gäste		Übernachtungen		Gäste		Übernachtungen	
		An- gebot	Auslas- tung	ins- gesamt	Aus- länder	ins- gesamt	Aus- länder	ins- gesamt	Aus- länder	ins- gesamt	Aus- länder
	Anzahl		%	Anzahl und Veränderung zu Dez. 2023 bzw. Jan.-Dez. 2023 in %							
<b>LK Südliche Weinstraße</b>	181	6 446	20,7	14 807	769	40 081	1 755	311 837	16 035	836 567	37 412
				1,5	1,3	-2,8	-37,8	0,7	7,3	-0,3	1,0
VG Annweiler am Trifels	19	1 490	5,5	1 006	46	2 442	466	31 973	1 321	87 957	9 277
				-15,2	-45,2	-36,9	-69,3	0,4	13,9	2,9	7,3
Annweiler am Trifels, St.	10	1 178	3,4	488	5	1 200	11	20 562	738	54 979	1 755
				-36,3	-44,4	-31,0	-65,6	-0,4	-2,4	6,8	7,4
VG Bad Bergzabern	42	1 908	32,9	4 420	304	18 809	510	78 760	4 748	288 054	8 471
				16,7	36,9	8,9	10,6	3,9	17,3	3,5	8,5
Bad Bergzabern, St.	12	910	53,8	2 537	190	14 701	276	41 923	2 757	204 356	4 693
				17,3	35,7	6,4	-3,5	10,9	32,9	5,2	24,1
Kapellen-Drusweiler	4	57	.	.	.	.	.	.	.	.	.
				.	0,0	.	0,0	.	.	.	.
Schweigen-Rechtenbach	6	154	28,5	588	61	1 317	159	8 550	729	19 173	1 236
				.	.	.	.	.	.	.	.
Vorderweidenthal	5	160	8,5	191	.	410	.	4 468	58	12 394	127
				-12,4	0,0	-20,7	0,0	-5,8	23,4	-1,7	8,5
VG Edenkoben	35	1 070	17,0	2 788	180	5 472	283	59 855	2 830	128 410	5 723
				-8,8	35,3	-8,8	9,3	-3,5	14,2	-5,6	11,9
Burnweiler	3	69	18,4	134	.	381	.	5 034	94	10 452	184
				0,8	0,0	43,8	0,0	-1,0	3,3	-8,5	28,7
Edenkoben, St.	10	589	11,4	1 232	108	2 008	179	26 345	1 652	50 279	3 145
				-15,4	20,0	-16,4	17,8	-4,3	14,4	-4,0	13,5
Gleisweiler	3	62	25,7	201	.	478	.	3 749	12	10 477	42
				.	0,0	.	0,0	.	.	.	.
Rhodt unter Rietburg	12	212	26,8	657	12	1 702	24	12 836	299	34 209	923
				-9,0	0,0	-5,8	-40,0	-3,1	1,0	-4,6	3,7
Weyher in der Pfalz	3	.	.	.	.	.	.	.	.	.	.
				.	0,0	.	0,0	.	.	.	.
VG Herxheim	5	.	.	.	.	2 186	166	.	.	35 689	3 525
				.	.	.	.	.	.	.	.
Herxheim bei Landau/Pfalz	4	.	.	.	.	.	.	.	.	.	.
				.	.	.	.	.	.	.	.
VG Landau-Land	40	600	19,2	1 858	80	3 448	194	43 473	3 127	109 218	6 353
				38,8	2,6	14,7	21,3	2,3	-11,1	0,1	-22,6
Billigheim-Ingenheim	6	75	4,4	55	.	98	.	10 735	1 773	35 473	3 115
				31,0	0,0	-23,4	0,0	0,4	3,4	0,7	-3,1
Göcklingen	4	.	.	.	.	.	.	.	.	.	.
				.	0,0	.	0,0	.	.	.	.
Heuchelheim-Klingen	7	78	4,0	41	5	93	8	2 071	76	7 469	286
				-22,6	25,0	-33,1	100,0	9,8	72,7	11,4	54,6
Ilbesheim bei Landau i. d. Pf.	5	.	.	.	.	.	.	.	.	.	.
				.	.	.	.	.	.	.	.
Leinsweiler	10	233	27,2	1 014	38	1 902	122	18 815	857	39 845	1 890
				58,7	-5,0	33,9	114,0	7,1	-32,4	1,5	-29,3
VG Maikammer	34	1 075	22,9	3 382	43	7 376	119	73 889	1 697	180 854	3 637
				-8,2	-33,8	-10,6	15,5	-6,2	-7,1	-7,6	-8,9
Kirrweiler (Pfalz)	7	77	6,5	53	.	151	.	4 717	54	12 252	128
				-32,9	0,0	-20,9	0,0	7,7	3,8	0,6	25,5
Maikammer	10	394	23,3	1 182	33	2 756	75	22 835	543	56 850	1 289
				-10,4	13,8	-7,9	27,1	-4,3	-12,1	-6,5	-18,1
Sankt Martin	17	604	24,7	2 147	10	4 469	44	46 337	1 100	111 752	2 220
				-6,2	-72,2	-11,8	0,0	-8,3	-4,8	-9,0	-4,2
VG Offenbach an der Queich	6	.	.	.	.	348	17	.	.	6 385	426
				.	.	.	.	.	.	.	.
Bornheim	3	.	.	.	.	.	.	.	.	.	.
				.	0,0	.	0,0	.	0,0	.	0,0

Verwaltungsbezirk	Dezember 2024							Januar - Dezember 2024			
	Be- triebe	Betten		Gäste		Übernachtungen		Gäste		Übernachtungen	
		An- gebot	Auslas- tung	ins- gesamt	Aus- länder	ins- gesamt	Aus- länder	ins- gesamt	Aus- länder	ins- gesamt	Aus- länder
	Anzahl		%	Anzahl und Veränderung zu Dez. 2023 bzw. Jan.-Dez. 2023 in %							
<b>LK Südwestpfalz</b>	112	3 789	13,2	6 399 4,1	381 -9,1	14 989 2,0	892 -15,0	160 675 -2,8	9 943 -3,0	404 735 -2,0	23 542 -0,1
VG Dahrer Felsenland	66	1 687	18,0	3 392 11,6	184 10,2	9 122 7,0	523 -3,5	86 485 -4,3	4 737 6,1	231 262 -8,9	13 490 7,3
Bruchweiler-Bärenbach	7	114	5,2	75 .	- 0,0	179 .	- 0,0	2 626 .	49 .	8 832 .	274 .
Bundenthal	5	86	19,2	246 .	25 .	495 .	38 .	4 389 .	336 .	11 035 .	720 .
Dahn, St.	15	691	32,1	2 527 19,4	144 6,7	6 645 13,6	378 -13,7	53 900 -5,3	3 593 -0,3	138 117 -6,0	10 206 4,9
Erfweiler	4	.	.	.	.	.	.	.	.	.	.
Fischbach bei Dahn	11	167	5,5	103 8,4	4 0,0	277 -4,8	20 0,0	2 436 -41,9	47 11,9	7 484 -43,7	244 23,9
Ludwigswinkel	9	207	3,4	76 -23,2	4 300,0	209 -10,3	6 500,0	3 391 -33,7	144 -8,3	9 115 -32,0	232 -38,5
Nothweiler	3	50	17,0	74 -21,3	2 0,0	255 -24,3	10 0,0	1 895 -19,5	9 200,0	5 173 -21,9	23 155,6
Rumbach	4	66	16,9	.	.	335 .	54 .	.	.	7 346 .	358 .
Schönau (Pfalz)	4	207	.	74 105,6	- x	.	- .	6 455 0,0	1 -93,8	.	.
VG Hauenstein	15	339	15,2	660 -24,7	29 -46,3	1 543 -13,3	57 -51,7	18 267 -6,5	1 761 -6,5	37 579 -5,9	2 778 -18,4
Hauenstein	7	213	17,4	458 -22,9	19 -51,3	1 113 -13,0	41 -57,7	11 193 -9,1	1 099 -9,2	23 555 -6,9	1 896 -19,2
Hinterweidenthal	4	46	2,6	18 .	2 .	36 -50,7	2 -83,3	2 180 .	264 .	3 930 -11,5	288 -22,2
Wilgartswiesen	3	.	.	.	.	.	.	.	.	.	.
VG Pirmasens-Land	7	161	5,8	128 -15,8	9 350,0	279 -11,7	19 x	4 659 -11,5	103 -53,6	9 744 -20,1	196 -54,0
Eppenbrunn	3	86	.	78 .	- 0,0	.	- 0,0	2 897 .	27 .	.	.
Lemberg	4	75	.	50 .	9 .	.	.	1 762 .	76 .	.	.
VG Rodalben	6	764	1,8	211 -4,5	2 0,0	419 -1,9	4 300,0	15 941 -0,4	573 -4,3	58 477 38,9	1 837 -7,7
Rodalben, St.	4	.	.	.	0,0	.	0,0	.	.	.	.
VG Thaleischweiler-Wallhalben	7	208	17,5	698 74,1	32 10,3	1 091 55,6	56 -44,6	11 342 0,2	640 -4,8	21 153 1,2	1 178 -12,3
VG Waldfishbach-Burgalben	7	394	.	.	.	.	.	.	.	.	.
Waldfishbach-Burgalben	5	.	.	.	.	.	.	.	.	.	.
VG Zweibrücken-Land	4	236	.	.	.	.	.	.	.	.	.
<b>LK Trier-Saarburg</b>	188	9 906	17,1	16 213 -3,5	6 025 17,3	50 914 0,7	23 191 18,1	391 280 -1,5	115 765 -0,8	1 284 967 -2,6	510 399 -2,0
VG Hermeskeil	11	2 310	1,8	535 -39,0	88 -39,3	1 234 -24,6	254 -14,2	15 546 -4,5	2 238 -14,5	35 598 -9,7	7 293 -30,7
Hermeskeil, St.	3	151	10,6	185 -56,9	23 -64,6	481 -44,2	41 -65,8	7 624 -1,4	795 -14,6	14 835 -13,1	1 864 -31,8

Verwaltungsbezirk	Dezember 2024							Januar - Dezember 2024			
	Be- triebe	Betten		Gäste		Übernachtungen		Gäste		Übernachtungen	
		An- gebot	Auslas- tung	ins- gesamt	Aus- länder	ins- gesamt	Aus- länder	ins- gesamt	Aus- länder	ins- gesamt	Aus- länder
	Anzahl		%	Anzahl und Veränderung zu Dez. 2023 bzw. Jan.-Dez. 2023 in %							

noch: LK Trier-Saarburg

Reinsfeld	3	.	.	53	21	300	139	2 785	620	10 027	3 590
				.	.	.	.	.	.	.	.
VG Konz	24	564	17,8	1 295	367	3 010	843	33 573	8 176	76 702	17 258
				-18,1	0,3	-14,8	5,4	1,3	9,2	-3,0	0,4
Konz, St.	4	48	11,9	51	11	172	32	6 525	2 001	14 802	4 244
				-58,2	-70,3	-52,0	-65,2	-14,6	-8,3	-21,5	-19,6
Nittel	11	301	17,3	666	226	1 566	629	15 613	3 387	35 350	7 956
				-13,1	16,5	-7,0	26,1	5,2	21,3	-0,8	11,9
Wasserliesch	3	115	23,4	373	82	806	101	7 761	1 714	17 394	2 843
				-26,3	-6,8	.	.	6,2	7,7	.	.
VG Ruwer	5	214	.	.	.	.	.	.	.	.	.
				.	.	.	.	.	.	.	.
VG Saarburg-Kell	47	3 227	22,0	6 381	2 696	21 287	11 241	130 330	50 973	510 871	268 724
				2,9	17,7	4,2	20,1	0,1	1,2	-0,3	0,5
Ayl	3	81	18,4	263	75	447	130	4 727	759	8 908	1 378
				.	.	.	.	.	.	.	.
Kell am See	9	1 413	.	2 684	1 141	.	.	39 285	16 335	.	.
				12,9	11,6	.	.	-2,5	-4,9	.	.
Palzem	5	47	.	.	.	.	.	.	.	.	.
				.	.	.	.	.	.	.	.
Saarburg, St.	16	1 311	18,7	2 033	1 162	7 350	5 075	64 629	30 081	265 463	159 775
				-3,7	22,4	11,8	30,7	-0,2	6,1	3,6	7,4
VG Schweich an der Röm. Weinstr.	87	3 396	.	6 191	2 319	.	.	174 279	42 745	.	.
				-0,4	27,0	.	.	-2,7	-6,3	.	.
Detzem	3	.	.	.	.	.	.	.	.	.	.
				.	.	.	.	.	.	.	.
Fell	3	.	x	-	-	-	-	.	.	.	.
				0,0	0,0	0,0	0,0	.	.	.	.
Klüsserath	3	-	x	-	-	-	-	.	.	.	.
				.	.	.	.	.	.	.	.
Köwerich	4	104	1,5	24	-	48	-	1 113	115	3 985	370
				.	.	.	.	.	.	.	.
Leiwen	19	2 126	.	.	.	.	.	.	.	.	.
				.	.	.	.	.	.	.	.
Longuich	8	310	8,3	406	60	773	143	9 777	902	23 312	2 535
				-12,9	50,0	-27,9	36,2	-8,1	60,8	-7,8	51,0
Mehring	14	398	7,1	312	125	852	360	15 127	4 005	34 381	9 808
				-2,8	-17,2	6,2	-17,6	3,3	-14,2	6,3	-4,1
Riol	3	.	.	.	.	.	.	.	.	.	.
				.	.	.	.	.	.	.	.
Schweich, St.	6	153	.	.	.	.	.	.	.	.	.
				.	.	.	.	.	.	.	.
Thörnich	3	-	x	-	-	-	-	.	.	4 762	183
				0,0	0,0	0,0	0,0	.	.	-6,5	-27,4
Trittenheim	15	73	12,6	122	45	277	57	15 987	5 003	35 775	11 013
				-40,2	0,0	-36,0	-38,7	-12,7	-20,0	-12,5	-20,2
VG Trier-Land	14	195	.	.	.	.	.	.	.	.	.
				.	.	.	.	.	.	.	.
Kordel	3	.	.	.	.	.	.	.	.	.	.
				.	.	.	.	.	.	.	.
Langsur	3	.	.	.	.	.	.	.	.	.	.
				.	.	.	.	.	.	.	.
Ralingen	3	.	.	.	.	.	.	.	.	.	.
				.	.	.	.	.	.	.	.

Verwaltungsbezirk	Dezember 2024							Januar - Dezember 2024			
	Be- triebe	Betten		Gäste		Übernachtungen		Gäste		Übernachtungen	
		An- gebot	Auslas- tung	ins- gesamt	Aus- länder	ins- gesamt	Aus- länder	ins- gesamt	Aus- länder	ins- gesamt	Aus- länder
	Anzahl		%	Anzahl und Veränderung zu Dez. 2023 bzw. Jan.-Dez. 2023 in %							
<b>LK Vulkaneifel</b>	123	10 163	29,6	25 225	6 625	90 365	26 819	415 125	112 928	1 509 404	484 497
				-4,4	4,4	-4,6	3,4	9,8	15,1	12,8	16,1
VG Daun	57	3 530	23,5	.	.	24 854	3 799	.	.	438 351	78 909
				.	.	-7,0	-9,7	.	.	-1,7	-1,4
Daun, St.	14	1 667	25,9	3 931	514	12 951	1 576	71 436	11 069	214 041	33 049
				-8,0	-21,8	-4,5	-5,9	-2,0	-13,2	0,0	-9,3
Deudesfeld	4	.	.	.	.	.	.	.	.	.	.
				.	.	.	.	.	.	.	.
Gillensfeld	5	246	9,2	246	46	682	183	7 823	1 773	19 050	4 602
				-31,5	-57,4	-43,9	-53,8	-15,5	-4,1	-16,1	-24,9
Schalkenmehren	7	427	37,0	1 443	127	4 738	386	24 748	2 605	76 438	7 120
				-8,8	-5,2	-10,7	-7,2	-2,0	4,2	-3,7	-3,7
Üdersdorf	4	69	22,6	162	-	468	-	2 379	560	5 317	1 253
				.	.	.	.	.	.	.	.
Wallenborn	3	39	7,6	45	3	89	6	1 397	363	2 523	596
				.	.	.	.	.	.	.	.
VG Gerolstein	55	3 867	.	.	.	.	.	.	.	.	.
				.	.	.	.	.	.	.	.
Birgel	3	67	.	.	.	.	.	.	.	.	.
				.	.	.	.	.	.	.	.
Birresborn	3	48	17,1	68	16	246	75	1 221	223	5 285	1 113
				.	.	4,2	56,3	.	.	-5,8	30,2
Gerolstein, St.	12	1 297	11,7	1 726	307	4 563	1 328	41 002	9 232	109 910	36 625
				-19,2	-18,6	-21,1	-7,0	-5,9	-2,5	-1,8	5,1
Hillesheim, St.	4	159	.	.	.	.	.	.	.	.	.
				.	.	.	.	.	.	.	.
Jünkerath	3	195	.	.	.	.	.	.	.	.	.
				.	0,0	.	0,0	.	.	.	.
Lissendorf	3	.	.	.	.	.	.	.	.	.	.
				.	0,0	.	0,0	.	.	.	.
Stadtkyll	6	1 505	28,9	3 293	2 161	13 064	9 032	49 172	27 717	218 012	141 244
				-3,1	13,1	-2,8	2,8	-4,6	-5,8	-6,4	-8,7
Üxheim	3	93	8,3	112	-	232	-	1 491	-	4 469	-
				16,7	0,0	5,5	0,0	36,8	0,0	74,9	0,0
VG Kelberg	11	2 766	.	.	.	.	.	.	.	.	.
				.	.	.	.	.	.	.	.
Kelberg	5	104	4,6	50	4	145	21	2 236	166	8 180	604
				.	.	.	.	.	.	.	.
<b>LK Westerwaldkreis</b>	85	6 457	23,8	17 783	1 452	46 169	3 437	314 415	27 458	767 394	64 626
				2,2	11,7	13,4	6,4	5,7	11,8	3,0	10,9
VG Bad Marienberg (Ww.)	14	909	21,3	2 602	222	5 810	692	46 305	3 315	101 893	11 950
				-10,4	14,4	-11,8	-17,8	-5,3	-1,5	-5,2	2,6
Bad Marienberg (Ww.), St.	11	782	23,5	2 452	221	5 519	691	41 639	2 931	91 486	10 959
				-9,0	13,9	-7,6	-17,9	-5,4	-1,9	-4,2	3,0
VG Hachenburg	16	1 380	27,6	2 259	102	11 429	461	31 978	2 528	132 307	8 625
				31,3	-1,9	50,3	164,9	15,7	24,2	9,0	103,8
Hachenburg, St.	5	508	.	1 421	42	.	.	15 939	1 041	.	.
				11,7	-40,0	.	.	7,2	6,6	.	.
VG Höhr-Grenzhausen	6	683	49,5	5 307	376	10 149	662	68 788	6 839	127 879	12 729
				2,8	8,7	5,2	4,9	-1,8	-4,4	-0,1	-2,8
Höhr-Grenzhausen, St.	5	.	.	.	.	.	.	.	.	.	.
				.	.	.	.	.	.	.	.
VG Montabaur	19	1 176	30,2	4 037	396	10 668	610	72 650	7 181	155 012	11 281
				-2,6	-1,5	25,5	-1,5	6,3	5,5	6,9	5,9
Montabaur, St.	7	420	58,6	2 637	181	7 379	282	38 751	3 010	80 664	4 813
				12,5	48,4	55,4	33,0	12,9	13,9	11,8	18,3

Verwaltungsbezirk	Dezember 2024							Januar - Dezember 2024			
	Be- triebe	Betten		Gäste		Übernachtungen		Gäste		Übernachtungen	
		An- gebot	Auslas- tung	ins- gesamt	Aus- länder	ins- gesamt	Aus- länder	ins- gesamt	Aus- länder	ins- gesamt	Aus- länder
	Anzahl		%	Anzahl und Veränderung zu Dez. 2023 bzw. Jan.-Dez. 2023 in %							

**noch: LK Westerwaldkreis**

VG Rennerod	8	.	.	.	.	.	.	.	.	.	.
Rennerod, St.	3	30	.	.	.	.	.	.	.	.	.
					0,0		0,0				
VG Selters (Ww.)	6	1 062	1,1	157	6	338	11	9 606	504	22 014	1 254
				6,1	0,0	-0,9	-59,3	17,8	1,2	5,6	2,1
VG Wallmerod	3	61	18,3	188	30	335	60	4 112	611	8 025	1 190
				-10,5	76,5	-28,0	87,5	-5,1	26,2	-2,9	17,8
VG Westerburg	7	507	17,9	.	.	2 719	225	.	.	40 494	3 241
Westerburg, St.	5	.	.	274	41	21,5	3,2	.	.	20,4	41,0
				.	.	.	.	6 150	558	.	.
VG Wirges	4	152	18,7	311	154	853	572	4 817	2 230	14 268	7 154
				13,1	234,8	-26,6	13,9	3,8	110,6	-12,6	-3,7
<b>Rheinland-Pfalz</b>	3 218	166 128	23,6	471 016	84 685	1 175 169	227 190	8 668 794	1 686 572	22 347 783	4 784 868
				3,3	4,6	1,6	2,6	1,3	2,7	0,4	0,4

## Impressum

---

Herausgeber:  
Statistisches Landesamt Rheinland-Pfalz  
Mainzer Straße 14-16  
56130 Bad Ems

Telefon: 02603 71-0

E-Mail: [poststelle@statistik.rlp.de](mailto:poststelle@statistik.rlp.de)  
Internet: [www.statistik.rlp.de](http://www.statistik.rlp.de)

Kostenfreier Download im Internet: <https://www.statistik.rlp.de/publikationen/berichte>

---

© Statistisches Landesamt Rheinland-Pfalz · Bad Ems · 2025

Vervielfältigung und Verbreitung, auch auszugsweise, mit Quellenangabe gestattet.