



Rheinland-Pfalz

STATISTISCHES LANDESAMT

2025

STATISTISCHE BERICHTE



Gewerbeanzeigen 2024

Ergebnisse der Gewerbeanzeigenstatistik

Zeichenerklärungen

0	Zahl ungleich Null, Betrag jedoch kleiner als die Hälfte von 1 in der letzten ausgewiesenen Stelle
-	nichts vorhanden
.	Zahl unbekannt oder geheim
x	Nachweis nicht sinnvoll
...	Zahl fällt später an
/	keine Angabe, da Zahl nicht sicher genug
()	Aussagewert eingeschränkt, da Zahl statistisch unsicher
D	Durchschnitt
p	vorläufig
r	revidiert
s	geschätzt

Für die Abgrenzung von Größenklassen wird im Allgemeinen anstelle einer ausführlichen Beschreibung „50 bis unter 100“ die Darstellungsform „50 – 100“ verwendet.

Einzelwerte in Tabellen werden im Allgemeinen ohne Rücksicht auf die Endsumme gerundet.

Inhalt

	Seite
Informationen zur Statistik	4
Glossar	5
Tabellen	
T 1 Gewerbeanmeldungen 2024 nach Wirtschaftszweigen	8
T 2 Gewerbeabmeldungen 2024 nach Wirtschaftszweigen	9
T 3 Gewerbeanmeldungen 2024 nach Verwaltungsbezirken	11
T 4 Gewerbeabmeldungen 2024 nach Verwaltungsbezirken	12
T 5 Neugründungen sowie Gewerbetreibende 2024 nach Wirtschaftszweigen	14
T 6 Vollständige Aufgaben sowie Gewerbetreibende 2024 nach Wirtschaftszweigen	15
T 7 Neugründungen sowie Gewerbetreibende 2024 nach Art der Niederlassung, Rechtsform, Einzelunternehmen nach Geschlecht und Staatsangehörigkeit	16
T 8 Vollständige Aufgaben sowie Gewerbetreibende 2024 nach Art der Niederlassung, Rechtsform, Einzelunternehmen nach Geschlecht und Staatsangehörigkeit	17
T 9 Neuerrichtungen und Aufgaben 2024 nach Wirtschaftsbereichen und Verwaltungsbezirken	18
Grafiken	
G 1 Gewerbean- und -abmeldungen mit Neuerrichtungen und Aufgaben 2024	7
G 2 Gewerbeanmeldungen 2024 nach Wirtschaftszweigabschnitten	10
G 3 Gewerbeabmeldungen 2024 nach Wirtschaftszweigabschnitten	10
G 4 Neuerrichtungen und Aufgaben 2024 nach Verwaltungsbezirken	13
G 5 Neugründungen 2024 nach ausgewählten Staatsangehörigkeiten von Einzelunternehmern/-innen	16
G 6 Vollständige Aufgaben 2024 nach ausgewählten Staatsangehörigkeiten von Einzelunternehmern/-innen	17

Informationen zur Statistik

Ziel der Statistik

Die Gewerbeanzeigenstatistik dient als unentbehrliche Informationsgrundlage für die Wirtschafts-, Wettbewerbs- und Strukturpolitik. Sie stellt Informationen über die Aufnahme und Beendigung gewerblicher Tätigkeiten und deren Anlässe bereit. Dies sind zum einen Angaben über die Gesamtheit der Gewerbemeldungen und zum anderen umfassende Angaben über die gemeldeten gewerblichen Gründungen und Stilllegungen.

Rechtsgrundlage

Die Rechtsgrundlagen der Gewerbeanzeigenstatistik sind § 14 Abs. 13 der Gewerbeordnung (GewO), in der Fassung der Bekanntmachung vom 22.02.1999 (BGBl. I S. 202), zuletzt geändert durch Artikel 2 des Gesetzes vom 28. November 2014 (BGBl. I S. 1802), sowie die Verordnung zur Ausgestaltung des Gewerbeanzeigenverfahrens (Gewerbeanzeigenverordnung – GewAnzV) des Bundesministeriums für Wirtschaft und Energie vom 22. Juli 2014. Letztere ist am 1. Januar 2015 in Kraft getreten.

Erhebungsumfang

Die Gewerbeanzeigenstatistik ist eine Sekundärerhebung. Die Datengrundlage bilden die in einem Monat bei den zuständigen Behörden erstatteten Gewerbeanzeigen. Gewerbeanzeigen sind gemäß § 14 Abs. 1 GewO von allen natürlichen und juristischen Personen bei Aufnahme, Änderung oder Aufgabe eines stehenden Gewerbes, einer Zweigniederlassung oder einer unselbständigen Zweigstelle zu tätigen. Auskunftspflichtig zur Gewerbeanzeigenstatistik sind die Gewerbetreibenden. Diese kommen ihrer Auskunftspflicht nach, indem sie die Gewerbeanzeige erstatten.

Die Gewerbeanzeigenstatistik ist darüber hinaus eine Vollerhebung. Nicht in die Statistik einbezogen sind allerdings die Freien Berufe, die Urproduktion (Land- und Forstwirtschaft, Bergbau und Gewinnung von Steinen und Erden) und die Erbringung von Finanz- und Versicherungsdienstleistungen, da diese Bereiche nicht der Gewerbeordnung unterliegen. Nicht berücksichtigt wird ferner das Reisegewerbe, weil die in diesem Bereich tätigen Unternehmen in der Regel mehrere Gewerbemeldungen abgeben.

Erhebungsdurchführung

Die zuständigen Behörden, d. h. die Gewerbeämter und die Starterzentren der IHK und HWK, liefern seit Januar 2017 die bei Ihnen erstatteten Gewerbeanzeigen unter Nutzung einer Zentralen Pflege- und Verteilerplattform (ZPV) als Web-Portal an die Gesellschaft für Kommunikation und Wissenstransfer mbH (KommWis) in Mainz. Von dort werden die Meldungen an das Statistische Landesamt kontinuierlich weitergeleitet und dem zuständigen Fachbereich zur Aufbereitung der Gewerbeanzeigenstatistik zur Verfügung gestellt.

Berichtszeitraum/-Zeitpunkt und Periodizität

Die Gewerbeanzeigenstatistik wird monatlich erstellt. Die monatlichen Ergebnisse stehen ca. zwei bis zweieinhalb Monate nach Ablauf eines Monats zur Verfügung. Das Jahresergebnis liegt dementsprechend ca. Mitte März des Folgejahres vor.

Erhebungsmerkmale

Die Erhebungsmerkmale der Gewerbeanzeigenstatistik umfassen im Wesentlichen die angemeldete Tätigkeit, die Angabe Haupt- oder Nebenerwerb, das Datum des Beginns der angemeldeten Tätigkeit, die Art des angemeldeten Betriebes, die Zahl der bei Geschäftsaufnahme tätigen Personen nach Voll- und Teilzeit, die Angabe Hauptniederlassung, Zweigniederlassung oder Zweigstelle, den Grund der Gewerbeanzeige und das Datum der Erstattung der Gewerbeanzeige sowie die personenbezogenen Merkmale Geschlecht und Staatsangehörigkeit

Regionale Ebene

Die Ergebnisse werden in dieser Veröffentlichung bis auf Kreisebene nachgewiesen. Ergebnisse in tieferer regionaler Gliederung können auf Anfrage bereitgestellt werden.

Vergleichbarkeit / Klassifikationen

Die Ergebnisse dieser Veröffentlichung nach Wirtschaftszweigen sind nach der aktuell gültigen Klassifikation der Wirtschaftszweige gegliedert, d. h. auf Basis der WZ 2008. Eine Vergleichbarkeit mit Ergebnissen früherer Jahre, die nach einer älteren Klassifikation der Wirtschaftszweige (WZ 1993, WZ 2003) gegliedert sind, ist nur mit Einschränkungen bzw. gar nicht möglich. Der Wirtschaftszweig ist in der Gewerbeanzeigenstatistik nur bis auf die Ebene des Dreistellers durchgängig verfügbar.

Glossar

Aufgabe eines Gewerbes

Erfolgt entweder durch vollständige Aufgabe oder durch Umwandlung.

Betriebsaufgabe

Aufgabe eines Gewerbebetriebes mit einer erwarteten größeren wirtschaftlichen Bedeutung. Sie kann durch eine juristische Person, eine Gesellschaft ohne Rechtspersönlichkeit (Personengesellschaft) oder eine natürliche Person erfolgen. Bei einer natürlichen Person, die eine Hauptniederlassung abmeldet, ist Voraussetzung, dass sie entweder in das Handelsregister eingetragen war oder aber eine Handwerkskarte besitzt oder zuletzt mindestens einen Arbeitnehmer beschäftigt hat.

Betriebsgründung

Gründung eines Betriebes mit einer erwarteten größeren wirtschaftlichen Bedeutung. Sie kann durch eine juristische Person, eine Gesellschaft ohne Rechtspersönlichkeit (Personengesellschaft) oder eine natürliche Person erfolgen. Bei einer natürlichen Person, die eine Hauptniederlassung anmeldet, ist Voraussetzung, dass sie entweder in das Handelsregister eingetragen ist oder aber eine Handwerkskarte besitzt oder mindestens einen Arbeitnehmer beschäftigt.

Fortzug eines Gewerbes

Verlagerung des Betriebes aus dem Bezirk des nachweisenden Gewerbeamtes.

Gewerbe

Nicht sozialwidrige, selbstständige, auf Dauer und Gewinnerzielung angelegte sowie im eigenen Namen und auf eigene Rechnung ausgeübte Tätigkeit. Nicht zum Gewerbe zählen u. a. die Urproduktion (z. B. Land- und Forstwirtschaft oder Bergbau), die freien Berufe und die Verwaltung des eigenen Vermögens.

Gewerbeabmeldung

Eine Gewerbeabmeldung betrifft die Aufgabe, den Fortzug oder die Übergabe einer Hauptniederlassung, einer Zweigniederlassung oder einer Zweigstelle eines Gewerbes. Anzeigepflichtige Gewerbebetreibende sind Einzelgewerbebetreibende (d. h. natürliche Personen), geschäftsführende Gesellschafter von Personengesellschaften und juristische Personen, wobei juristische Personen ihrer Gewerbeanzeigepflicht durch Handeln ihres Vertretungsberechtigten nachkommen.

Gewerbebeanmeldung

Eine Gewerbebeanmeldung betrifft die Neuerrichtung, den Zuzug oder die Übernahme einer Hauptniederlassung, einer Zweigniederlassung oder einer Zweigstelle eines Gewerbes. Anzeigepflichtige Gewerbebetreibende sind Einzelgewerbebetreibende (d. h. natürliche Personen), geschäftsführende Gesellschafter von Personengesellschaften und juristische Personen, wobei juristische Personen ihrer Gewerbeanzeigepflicht durch Handeln ihres Vertretungsberechtigten nachkommen.

Gewerbeanzeige

Eine Gewerbeanzeige hat eine Gewerbebeanmeldung, eine Gewerbeummeldung oder eine Gewerbeabmeldung zum Gegenstand. Es besteht eine Anzeigepflicht.

Hauptniederlassung

Mittelpunkt des Geschäftsverkehrs eines Betriebes, der sich bei Personengesellschaften (KG, OHG, GmbH & Co. KG, GbR, GmbH & Co. OHG u.a.) und juristischen Personen am Sitz des Unternehmens befindet. Eine Hauptniederlassung liegt auch dann vor, wenn daneben keine Zweigniederlassung oder unselbständige Zweigstelle betrieben wird.

Neuerrichtung eines Gewerbes

Erfolgt entweder durch Neugründung oder durch Umwandlung.

Neugründung eines Gewerbes

Entweder eine Betriebsgründung oder eine sonstige Neugründung.

Sonstige Neugründung

Gründung eines Kleinunternehmens oder eines Nebenerwerbsbetriebes. Bei der Gründung eines Kleinunternehmens gründet ein Nichtkaufmann eine Hauptniederlassung. Diese ist nicht im Handelsregister eingetragen, besitzt keine Handwerkskarte und beschäftigt keine Arbeitnehmer.

Sonstige Stilllegung

Eine sonstige Stilllegung ist die Aufgabe eines Kleinunternehmens oder eines Nebenerwerbsbetriebes. Bei der Aufgabe eines Kleinunternehmens gibt ein Nichtkaufmann eine Hauptniederlassung vollständig auf. Diese war nicht im Handelsregister eingetragen, hat keine Handwerkskarte besessen und keine Arbeitnehmer beschäftigt.

Unselbständige Zweigstelle

Feste örtliche Anlagen oder Einrichtungen, die der Ausübung eines stehenden Gewerbes dienen (z.B. ein Auslieferungslager), jedoch nicht die Bedingungen einer Zweigniederlassung erfüllen.

Vollständige Aufgabe

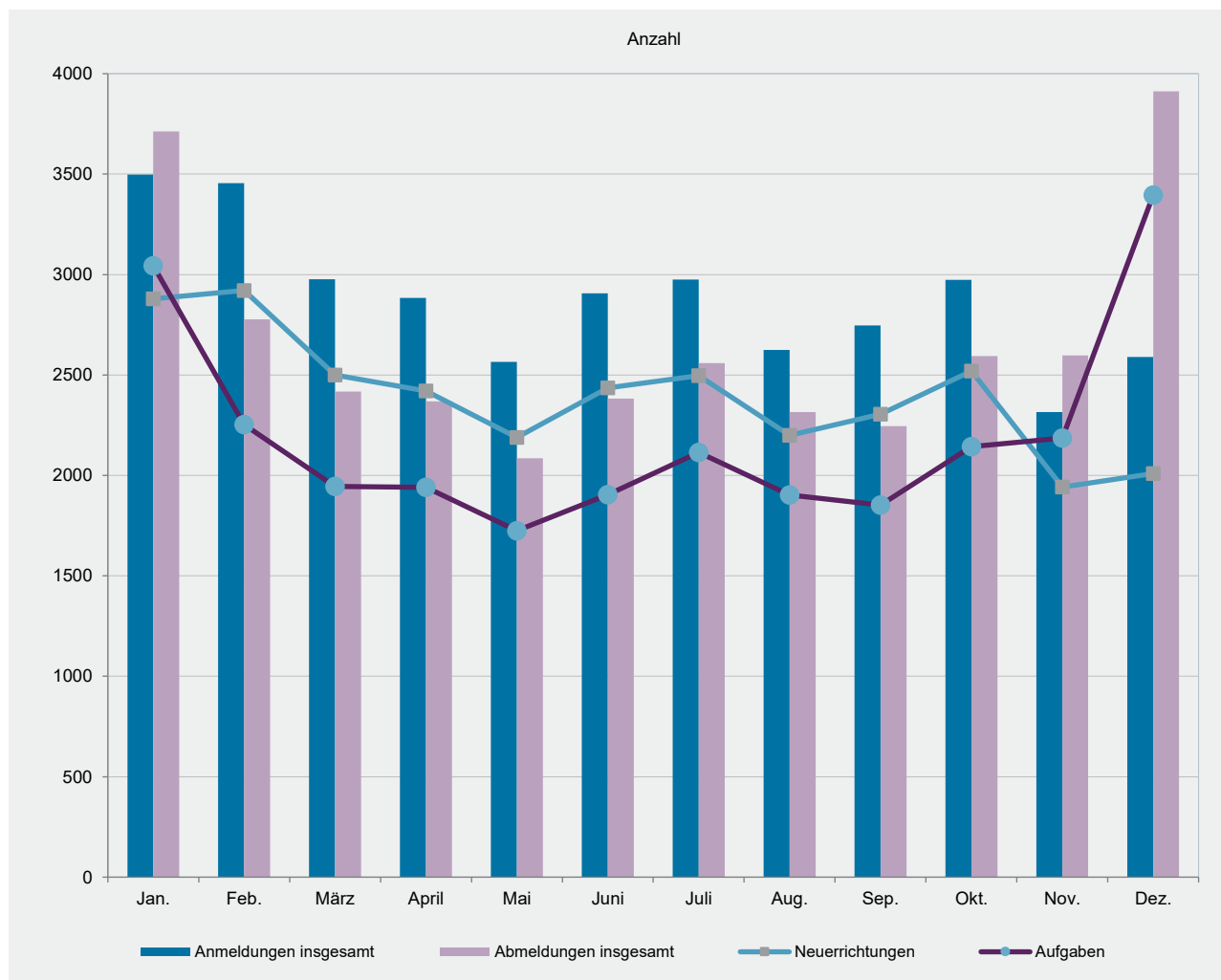
Entweder eine Betriebsaufgabe oder eine sonstige Stilllegung.

Zuzug eines Gewerbes

Verlagerung des Betriebes in den Bereich einer anderen Meldebehörde.

Zweigniederlassung

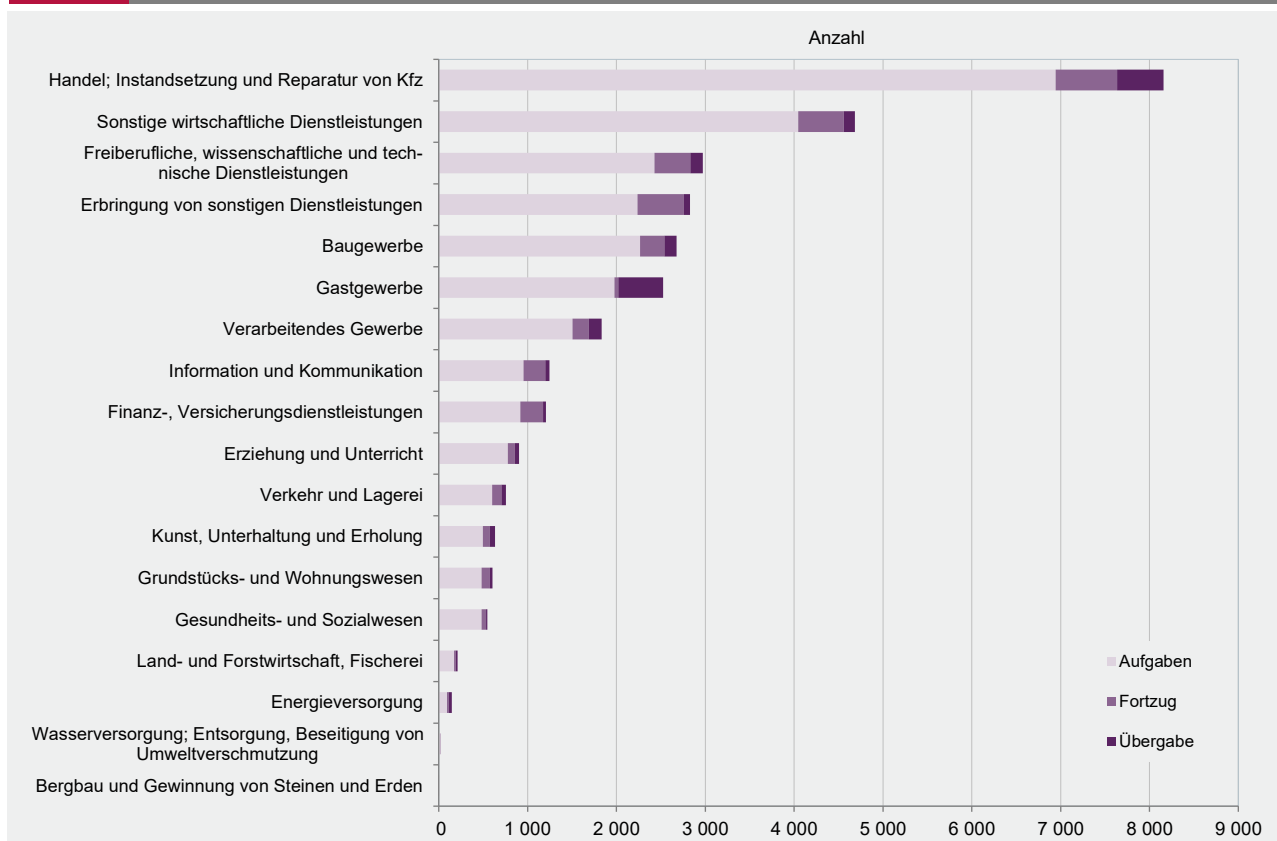
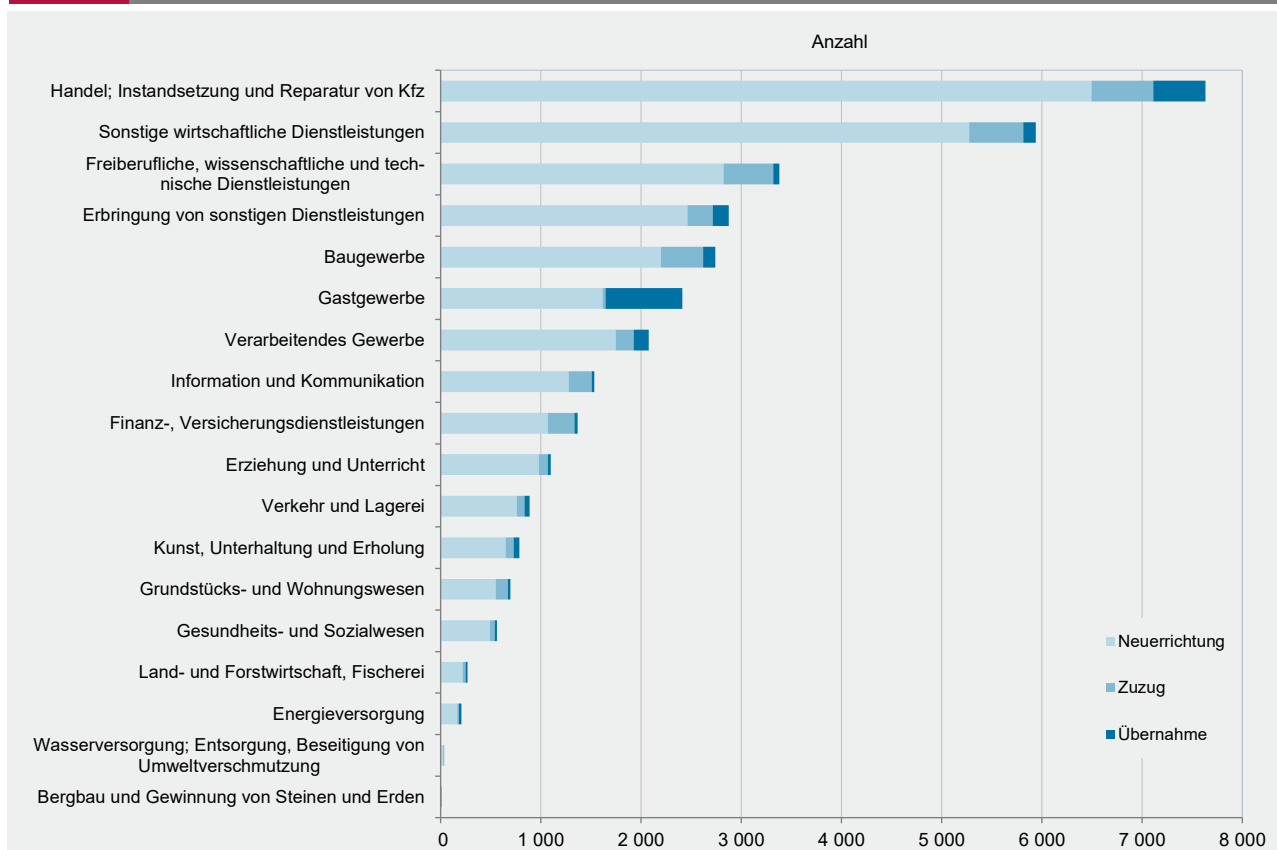
Betriebe mit selbständiger Organisation, selbständigen Betriebsmitteln und gesonderter Buchführung, dessen Leiter Geschäfte selbständig abzuschließen und durchzuführen befugt ist.



T 1 Gewerbeanmeldungen 2024 nach Wirtschaftszweigen

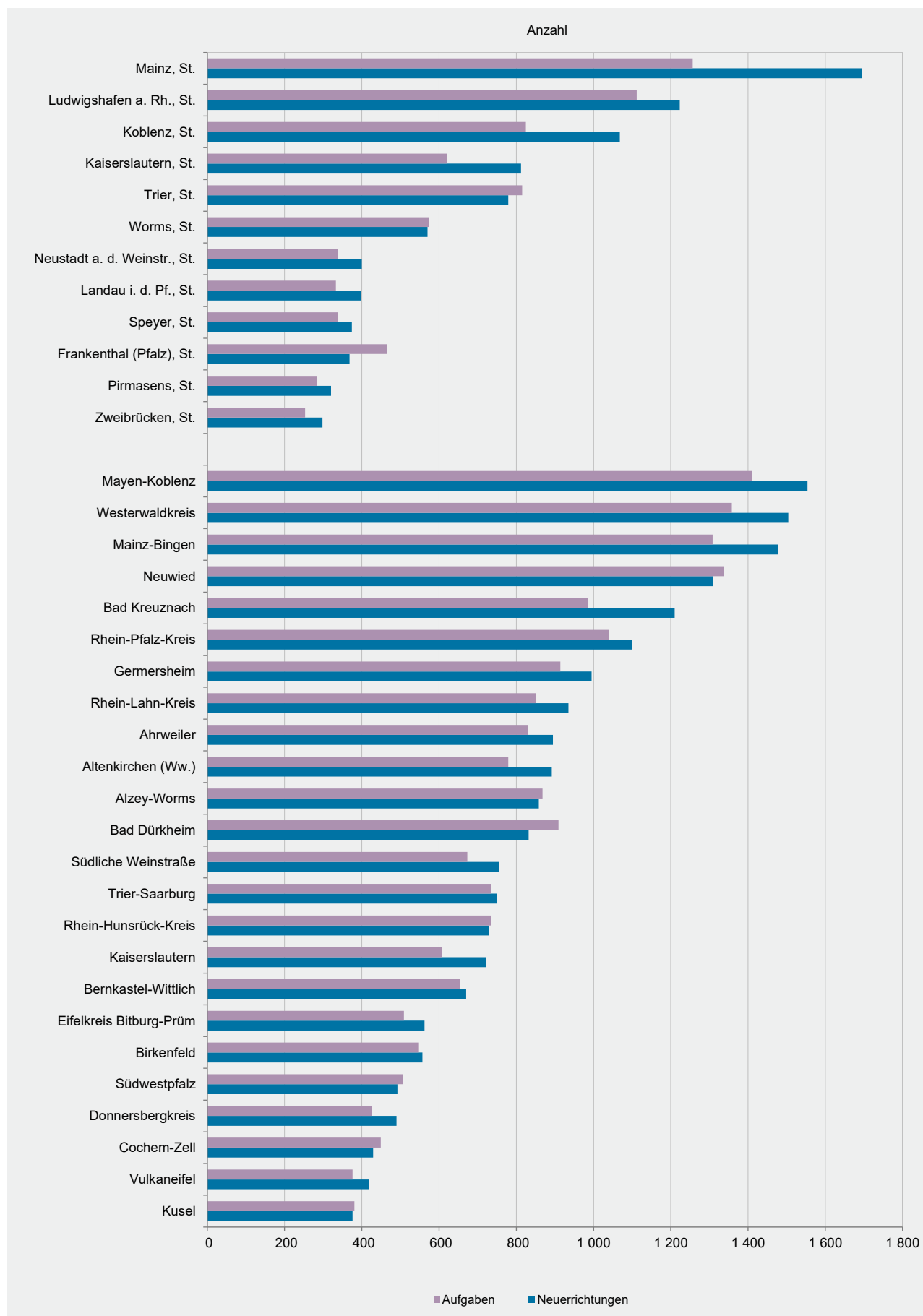
WZ 2008	Wirtschaftszweig	Anmeldungen				Veränderung zum Vorjahr			
		ins- gesamt	davon			ins- gesamt	davon		
			Neuer- richtung	Zuzug	Über- nahme		Neuer- richtung	Zuzug	Über- nahme
		Anzahl				%			
A	Land- und Forstwirtschaft, Fischerei	270	222	28	20	7,6	5,2	21,7	17,6
B	Bergbau und Gewinnung von Steinen und Erden	6	2	3	1	100,0	-	200,0	x
C	Verarbeitendes Gewerbe	2 076	1 749	176	151	-1,2	-2,5	-3,3	19,8
darunter									
10	Herstellung von Nahrungs- und Futtermitteln	214	126	8	80	13,8	-13,7	-11,1	142,4
11	Getränkeherstellung	32	26	5	1	-22,0	-13,3	-	-83,3
13	Herstellung von Textilien	194	179	11	4	-13,8	-12,7	-31,3	-
14	Herstellung von Bekleidung	106	100	6	-	-14,5	-12,3	-25,0	x
16	Herstellung von Holz-, Flecht-, Korb- und Korkwaren (ohne Möbel)	113	97	6	10	16,5	12,8	100,0	25,0
18	Herstellung von Druckerzeugnissen; Vervielfältigung von Ton-, Bild- und Datenträgern	179	160	16	3	-1,6	-	-15,8	-
25	Herstellung von Metallerezeugnissen	190	146	32	12	18,0	21,7	33,3	-29,4
26	Herstellung von Datenverarbeitungsgeräten, elektrischen und optischen Erzeugnissen	17	10	7	-	-5,6	-37,5	250,0	-
27	Herstellung von elektrischen Ausrüstungen	11	7	4	-	10,0	-12,5	300,0	x
28	Maschinenbau	41	32	6	3	-14,6	6,7	-45,5	-57,1
29	Herstellung von Kraftwagen u. Kraftwagenteilen	5	3	1	1	-28,6	-25,0	x	-66,7
31	Herstellung von Möbeln	20	14	5	1	-4,8	-12,5	66,7	-50,0
D	Energieversorgung	208	167	14	27	-20,9	-28,3	7,7	58,8
E	Wasserversorgung; Entsorgung, Beseitigung von Umweltverschmutzung	36	28	5	3	-5,3	-3,4	66,7	-50,0
F	Baugewerbe	2 741	2 197	423	121	-4,8	-7,9	12,8	2,5
G	Handel; Instandsetzung und Reparatur von Kfz	7 633	6 495	617	521	-9,6	-9,5	-4,9	-16,5
darunter									
45	Kfz-Handel; Instandsetzung u. Reparatur von Kfz	991	806	112	73	-1,9	-3,0	0,9	7,4
46	Handelsvermittlung und Großhandel (ohne Kfz)	1 636	1 373	201	62	-10,0	-8,8	1,0	-44,6
47	Einzelhandel (ohne Kfz)	5 006	4 316	304	386	-10,9	-10,8	-10,3	-13,1
H	Verkehr und Lagerei	889	759	79	51	11,1	11,5	-2,5	34,2
darunter									
49	Landverkehr und Transport in Rohrfernleitungen	611	522	52	37	22,2	23,7	2,0	37,0
53	Post-, Kurier- und Expressdienste	136	121	8	7	13,3	15,2	-20,0	40,0
I	Gastgewerbe	2 413	1 616	28	769	2,2	2,4	-40,4	4,6
55	Beherbergung	285	204	3	78	3,6	3,0	-40,0	8,3
56	Gastronomie	2 128	1 412	25	691	2,1	2,3	-40,5	4,2
J	Information und Kommunikation	1 534	1 277	231	26	1,9	1,8	2,2	4,0
darunter									
58	Verlagswesen	32	21	8	3	-33,3	-46,2	-	200,0
61	Telekommunikation	16	13	2	1	-30,4	-35,0	x	-66,7
62	Erbringung von Dienstleistungen der Informationstechnologie	1 067	883	166	18	9,3	9,3	5,1	80,0
63	Informationsdienstleistungen	119	102	16	1	5,3	13,3	-23,8	-50,0
K	Finanz-, Versicherungsdienstleistungen	1 367	1 070	266	31	14,2	14,2	10,4	63,2
darunter									
66	Mit Finanz- und Versicherungsdienstleistungen verbundene Tätigkeiten	1 101	869	211	21	17,0	17,8	10,5	75,0
L	Grundstücks- und Wohnungswesen	697	549	121	27	2,7	2,6	5,2	-6,9
M	Freiberufliche, wissenschaftliche und technische Dienstleistungen	3 379	2 824	496	59	-6,2	-6,6	-2,0	-19,2
darunter									
70	Verwaltung und Führung von Unternehmen; Unternehmensberatung	466	360	96	10	-18,5	-21,7	-1,0	-33,3
73	Werbung und Marktforschung	1 034	896	126	12	3,2	0,9	22,3	9,1
N	Sonstige wirtschaftliche Dienstleistungen	5 939	5 275	541	123	9,2	10,5	1,5	-6,8
darunter									
77	Vermietung von beweglichen Sachen	436	396	32	8	0,5	2,1	6,7	-50,0
78	Vermietung und Überlassung von Arbeitskräften	115	99	16	-	-23,3	-20,2	-15,8	x
79	Reisebüros, -veranstalter und sonstige Reservierungsdienstleistungen	141	118	19	4	20,5	16,8	137,5	-50,0
81	Gebäudebetreuung; Garten- und Landschaftsbau	2 709	2 450	215	44	6,9	8,9	-8,1	-12,0
P	Erziehung und Unterricht	1 099	982	89	28	5,9	7,2	-4,3	-3,4
Q	Gesundheits- und Sozialwesen	561	491	48	22	4,9	4,2	-4,0	57,1
R	Kunst, Unterhaltung und Erholung	786	649	81	56	-1,4	-1,5	-5,8	7,7
S	Erbringung von sonstigen Dienstleistungen	2 874	2 464	253	157	-2,4	-0,8	-16,2	-0,6
Sonstige Tätigkeiten									
		-	-	-	-	-	-	-	-
Insgesamt		34 508	28 816	3 499	2 193	-1,1	-1,1	-0,8	-0,9

WZ 2008	Wirtschaftszweig	Abmeldungen				Veränderung zum Vorjahr			
		ins- gesamt	davon			ins- gesamt	davon		
			Aufgabe	Fortzug	Über- gabe		Aufgabe	Fortzug	Über- gabe
Anzahl				%					
A	Land- und Forstwirtschaft, Fischerei	213	174	17	22	-13,1	-8,9	-26,1	-29,0
B	Bergbau und Gewinnung von Steinen und Erden	3	1	2	-	-57,1	-83,3	100,0	-
C	Verarbeitendes Gewerbe	1 834	1 505	183	146	-0,1	-3,0	11,6	21,7
darunter									
10	Herstellung von Nahrungs- und Futtermitteln	241	179	8	54	-6,6	-19,7	14,3	92,9
11	Getränkeherstellung	51	39	3	9	10,9	14,7	50,0	-10,0
13	Herstellung von Textilien	152	132	16	4	-4,4	-9,0	45,5	33,3
14	Herstellung von Bekleidung	109	97	11	1	-10,7	-11,0	22,2	-75,0
16	Herstellung von Holz-, Flecht-, Korb- und Korkwaren (ohne Möbel)	121	102	6	13	65,8	47,8	x	225,0
18	Herstellung von Druckerzeugnissen; Vervielfältigung von Ton-, Bild- und Datenträgern	114	96	14	4	14,0	18,5	-6,7	-
25	Herstellung von Metallertezeugnissen	190	151	19	20	-10,0	-10,7	-13,6	-
26	Herstellung von Datenverarbeitungsgeräten, elektrischen und optischen Erzeugnissen	20	11	5	4	-	-31,3	25,0	x
27	Herstellung von elektrischen Ausrüstungen	17	13	3	1	54,5	30,0	200,0	x
28	Maschinenbau	44	38	5	1	-10,2	-5,0	25,0	-80,0
29	Herstellung von Kraftwagen u. Kraftwagenteilen	10	10	-	-	-	42,9	-	x
31	Herstellung von Möbeln	18	12	5	1	-43,8	-52,0	66,7	-75,0
D	Energieversorgung	147	94	17	36	-4,5	-10,5	-43,3	89,5
E	Wasserversorgung; Entsorgung, Beseitigung von Umweltverschmutzung	24	20	4	-	-42,9	-37,5	-	x
F	Baugewerbe	2 971	2 428	403	140	5,9	4,3	15,8	8,5
G	Handel; Instandsetzung und Reparatur von Kfz	8 159	6 945	692	522	1,4	1,3	6,8	-3,3
darunter									
45	Kfz-Handel; Instandsetzung u. Reparatur von Kfz	954	773	115	66	-0,9	-3,0	4,5	17,9
46	Handelsvermittlung und Großhandel (ohne Kfz)	1 941	1 656	213	72	-1,3	-1,1	12,1	-30,1
47	Einzelhandel (ohne Kfz)	5 264	4 516	364	384	2,9	2,9	4,6	0,8
H	Verkehr und Lagerei	905	779	77	49	3,3	7,6	-7,2	-29,0
darunter									
49	Landverkehr und Transport in Rohrfernleitungen	615	535	43	37	14,3	22,4	-14,0	-27,5
53	Post-, Kurier- und Expressdienste	151	132	12	7	-31,7	-32,7	-25,0	-22,2
I	Gastgewerbe	2 526	1 977	43	506	3,9	5,2	-18,9	1,2
55	Beherbergung	269	215	3	51	8,0	12,0	-	-5,6
56	Gastronomie	2 257	1 762	40	455	3,4	4,4	-20,0	2,0
J	Information und Kommunikation	1 247	953	247	47	11,9	13,6	3,8	27,0
darunter									
58	Verlagswesen	54	43	6	5	10,2	22,9	-40,0	25,0
61	Telekommunikation	16	13	2	1	-40,7	-38,1	-50,0	-50,0
62	Erbringung von Dienstleistungen der Informationstechnologie	867	661	174	32	12,9	12,6	9,4	45,5
63	Informationsdienstleistungen	95	75	15	5	8,0	7,1	-11,8	400,0
K	Finanz-, Versicherungsdienstleistungen	1 208	917	257	34	9,1	4,8	22,4	54,5
darunter									
66	Mit Finanz- und Versicherungsdienstleistungen verbundene Tätigkeiten	1 081	836	217	28	9,9	5,8	24,7	40,0
L	Grundstücks- und Wohnungswesen	603	482	95	26	-6,4	-3,8	-7,8	-35,0
M	Freiberufliche, wissenschaftliche und technische Dienstleistungen	2 827	2 236	523	68	5,0	3,3	12,7	7,9
darunter									
70	Verwaltung und Führung von Unternehmen; Unternehmensberatung	458	354	94	10	1,8	-0,8	11,9	11,1
73	Werbung und Marktforschung	922	766	139	17	10,7	10,2	11,2	30,8
N	Sonstige wirtschaftliche Dienstleistungen	4 685	4 046	511	128	9,1	11,7	-5,0	-5,9
darunter									
77	Vermietung von beweglichen Sachen	299	258	26	15	-1,6	3,2	-27,8	-16,7
78	Vermietung und Überlassung von Arbeitskräften	101	84	14	3	3,1	5,0	7,7	-40,0
79	Reisebüros, -veranstalter und sonstige Reservierungsdienstleistungen	97	79	11	7	-21,1	-21,8	-31,3	16,7
81	Gebäudebetreuung; Garten- und Landschaftsbau	2 058	1 811	205	42	6,9	10,8	-8,9	-36,4
P	Erziehung und Unterricht	757	602	105	50	8,5	5,6	-	117,4
Q	Gesundheits- und Sozialwesen	547	483	50	14	-7,6	-9,2	2,0	27,3
R	Kunst, Unterhaltung und Erholung	634	498	75	61	3,3	4,8	-11,8	13,0
S	Erbringung von sonstigen Dienstleistungen	2 678	2 265	275	138	0,8	2,6	-8,3	-8,0
Sonstige Tätigkeiten									
		-	-	-	-	-	-	-	-
I n s g e s a m t		31 968	26 405	3 576	1 987	3,6	3,7	3,8	1,9



Verwaltungsbereich	Anmeldungen				Veränderung zum Vorjahr			
	ins-gesamt	davon			ins-gesamt	davon		
		Neuer-richtung	Zuzug	Über-nahme		Neuer-richtung	Zuzug	Über-nahme
	Anzahl				%			
Frankenthal (Pfalz), St.	416	368	24	24	19,2	23,9	-17,2	4,3
Kaiserslautern, St.	905	812	41	52	27,1	27,3	5,1	48,6
Koblenz, St.	1 267	1 068	99	100	8,0	10,0	13,8	-13,0
Landau i. d. Pf., St.	445	398	42	5	1,1	0,5	7,7	-
Ludwigshafen a. Rh., St.	1 385	1 223	78	84	-9,2	-8,3	-21,2	-10,6
Mainz, St.	1 942	1 694	129	119	15,7	18,1	-19,9	41,7
Neustadt a. d. Weinstr., St.	455	400	34	21	-1,5	3,1	-12,8	-40,0
Pirmasens, St.	365	320	35	10	6,7	2,6	29,6	233,3
Speyer, St.	471	374	45	52	-2,1	-9,7	32,4	57,6
Trier, St.	917	779	62	76	14,9	10,0	21,6	94,9
Worms, St.	684	570	38	76	-0,4	-1,2	58,3	-11,6
Zweibrücken, St.	324	298	18	8	-18,8	-18,1	20,0	-60,0
Ahrweiler	1 117	895	157	65	-8,5	-11,0	5,4	-1,5
Altenkirchen (Ww.)	1 059	892	100	67	-1,7	-1,0	-11,5	6,3
Alzey-Worms	1 089	858	152	79	-11,6	-15,0	1,3	8,2
Bad Dürkheim	1 066	832	159	75	-5,7	-7,3	-2,5	8,7
Bad Kreuznach	1 411	1 210	117	84	-2,6	2,9	-31,6	-16,8
Bernkastel-Wittlich	830	670	75	85	-13,5	-13,0	-15,7	-15,8
Birkenfeld	665	557	54	54	3,1	2,6	5,9	5,9
Cochem-Zell	530	429	47	54	-13,1	-9,1	-9,6	-37,2
Donnersbergkreis	564	490	67	7	4,4	1,7	63,4	-58,8
Eifelkreis Bitburg-Prüm	643	562	42	39	-9,8	-7,9	-28,8	-11,4
Germersheim	1 204	995	126	83	-4,0	-4,0	-11,9	10,7
Kaiserslautern	859	722	79	58	-0,8	1,1	2,6	-22,7
Kusel	435	376	32	27	-13,0	-10,5	-31,9	-18,2
Mainz-Bingen	1 827	1 477	242	108	0,2	-1,1	16,9	-12,2
Mayen-Koblenz	1 826	1 554	180	92	-8,6	-8,0	-16,7	-
Neuwied	1 604	1 310	217	77	-3,4	-5,2	12,4	-9,4
Rhein-Hunsrück-Kreis	848	728	67	53	-9,0	-5,1	-27,2	-27,4
Rhein-Lahn-Kreis	1 143	935	136	72	3,7	5,8	-6,2	-1,4
Rhein-Pfalz-Kreis	1 378	1 100	216	62	7,3	4,5	27,8	-
Südliche Weinstraße	938	755	141	42	4,6	2,7	24,8	-14,3
Südwestpfalz	598	492	69	37	-11,3	-10,4	-25,8	15,6
Trier-Saarburg	949	750	111	88	0,7	-1,7	7,8	15,8
Vulkaneifel	515	419	45	51	12,4	14,2	-18,2	41,7
Westerwaldkreis	1 834	1 504	223	107	-1,7	-5,3	16,8	25,9
Rheinland-Pfalz	34 508	28 816	3 499	2 193	-1,1	-1,1	-0,8	-0,9
kreisfreie Städte	9 576	8 304	645	627	5,8	6,0	0,2	9,6
Landkreise	24 932	20 512	2 854	1 566	-3,5	-3,7	-1,0	-4,5
Industrie- und Handelskammer								
Kammerbezirk Koblenz	13 304	11 082	1 397	825	-3,1	-2,6	-4,3	-7,3
Kammerbezirk Pfalz	11 808	9 955	1 206	647	-0,4	-0,7	3,3	-2,0
Kammerbezirk Rheinhessen	5 542	4 599	561	382	2,2	1,9	3,5	4,4
Kammerbezirk Trier	3 854	3 180	335	339	-0,4	-1,2	-6,2	14,5

Verwaltungsbereich	Abmeldungen				Veränderung zum Vorjahr			
	ins- gesamt	davon			ins- gesamt	davon		
		Aufgabe	Fortzug	Über- gabe		Aufgabe	Fortzug	Über- gabe
	Anzahl				%			
Frankenthal (Pfalz), St.	542	465	50	27	54,0	53,0	56,3	68,8
Kaiserslautern, St.	718	621	66	31	24,4	23,5	15,8	82,4
Koblenz, St.	1 033	825	137	71	16,5	23,3	0,7	-13,4
Landau i. d. Pf., St.	397	333	56	8	17,5	12,1	69,7	-
Ludwigshafen a. Rh., St.	1 367	1 112	150	105	-1,9	-2,5	10,3	-10,3
Mainz, St.	1 613	1 257	227	129	17,9	11,7	33,5	76,7
Neustadt a. d. Weinstr., St.	410	338	43	29	-13,9	-11,3	-32,8	-6,5
Pirmasens, St.	321	283	31	7	1,3	1,1	-6,1	75,0
Speyer, St.	421	338	54	29	-0,7	-5,3	35,0	7,4
Trier, St.	985	815	94	76	33,1	31,7	17,5	85,4
Worms, St.	686	574	56	56	-	-4,2	21,7	36,6
Zweibrücken, St.	291	253	29	9	-4,6	-7,0	61,1	-40,0
Ahrweiler	1 015	831	126	58	-10,9	-9,7	-26,3	20,8
Altenkirchen (Ww.)	931	779	88	64	-1,9	-1,5	-15,4	18,5
Alzey-Worms	1 098	868	142	88	-4,6	-6,8	-9,0	37,5
Bad Dürkheim	1 114	909	138	67	9,8	9,3	19,0	-
Bad Kreuznach	1 192	986	115	91	-2,0	0,7	-13,5	-12,5
Bernkastel-Wittlich	784	655	68	61	-3,2	-1,4	30,8	-35,1
Birkenfeld	666	548	60	58	5,7	1,9	36,4	20,8
Cochern-Zell	536	449	34	53	-0,2	2,5	9,7	-22,1
Donnersbergkreis	479	426	42	11	8,9	13,9	-4,5	-50,0
Eifelkreis Bitburg-Prüm	598	509	48	41	-1,2	-1,2	-5,9	5,1
Germersheim	1 100	914	124	62	-3,8	-2,8	-3,1	-18,4
Kaiserslautern	737	607	77	53	-4,0	-2,9	-10,5	-7,0
Kusel	428	381	30	17	-8,5	-5,2	-11,8	-46,9
Mainz-Bingen	1 614	1 308	184	122	-4,9	-5,9	-2,6	2,5
Mayen-Koblenz	1 709	1 410	227	72	2,6	2,5	3,7	-
Neuwied	1 597	1 338	196	63	4,3	10,6	-14,0	-32,3
Rhein-Hunsrück-Kreis	860	734	71	55	6,6	8,7	-5,3	-3,5
Rhein-Lahn-Kreis	1 021	850	114	57	3,8	4,9	5,6	-13,6
Rhein-Pfalz-Kreis	1 268	1 040	181	47	6,8	7,2	13,8	-19,0
Südliche Weinstraße	851	673	141	37	12,1	10,0	36,9	-15,9
Südwestpfalz	599	507	55	37	-5,7	-4,5	-25,7	23,3
Trier-Saarburg	888	735	84	69	9,9	13,6	-9,7	1,5
Vulkaneifel	442	376	36	30	4,2	2,2	2,9	42,9
Westerwaldkreis	1 657	1 358	202	97	2,2	-1,3	20,2	26,0
Rheinland-Pfalz	31 968	26 405	3 576	1 987	3,6	3,7	3,8	1,9
kreisfreie Städte	8 784	7 214	993	577	11,7	10,2	17,5	22,2
Landkreise	23 184	19 191	2 583	1 410	0,8	1,5	-0,7	-4,6
Industrie- und Handelskammer								
Kammerbezirk Koblenz	12 217	10 108	1 370	739	2,1	3,3	-3,3	-3,9
Kammerbezirk Pfalz	11 043	9 200	1 267	576	4,2	4,3	9,5	-7,2
Kammerbezirk Rheinhessen	5 011	4 007	609	395	2,2	-0,9	8,6	33,0
Kammerbezirk Trier	3 697	3 090	330	277	9,2	9,8	6,1	5,3



WZ 2008	Wirtschaftszweig	Neugründungen						Gewerbetreibende	
		ins- gesamt	Betriebsgründungen			sonstige Neugründ.		ins- gesamt	darunter: weiblich
			ins- gesamt	Haupt- nieder- lassung	Zweignie- derlassung unselbst. Zweigstelle	ins- gesamt	darunter: Neben- erwerb		
A	Land- und Forstwirtschaft, Fischerei	222	15	13	2	207	155	241	82
B	Bergbau und Gewinnung von Steinen und Erden	2	2	1	1	-	-	3	-
C	Verarbeitendes Gewerbe	1 746	271	189	82	1 475	1 134	1 879	971
darunter									
10	Herstellung von Nahrungs- und Futtermitteln	125	62	25	37	63	36	146	47
11	Getränkeherstellung	26	8	8	-	18	12	30	4
13	Herstellung von Textilien	179	4	2	2	175	141	184	154
14	Herstellung von Bekleidung	100	9	8	1	91	70	102	87
16	Herstellung von Holz-, Flecht-, Korb- und Korkwaren (ohne Möbel)	97	14	13	1	83	59	107	25
18	Herstellung von Druckerzeugnissen; Vervielfältigung von Ton-, Bild- und Datenträgern	160	4	4	-	156	129	167	57
25	Herstellung von Metallerzeugnissen	146	53	43	10	93	66	167	20
26	Herstellung von Datenverarbeitungsgeräten, elektrischen und optischen Erzeugnissen	10	3	1	2	7	5	14	2
27	Herstellung von elektrischen Ausrüstungen	7	3	1	2	4	2	6	1
28	Maschinenbau	32	13	8	5	19	14	38	3
29	Herstellung von Kraftwagen u. Kraftwagenteilen	3	1	1	-	2	1	3	-
31	Herstellung von Möbeln	14	5	5	-	9	6	17	2
D	Energieversorgung	165	53	46	7	112	85	248	55
E	Wasserversorgung; Entsorgung, Beseitigung von Umweltverschmutzung	26	11	7	4	15	10	27	1
F	Baugewerbe	2 194	709	666	43	1 485	672	2 380	185
G	Handel; Instandsetzung und Reparatur von Kfz	6 463	1 077	649	428	5 386	3 648	7 145	2 317
darunter									
45	Kfz-Handel; Instandsetzung u. Reparatur von Kfz	794	188	128	60	606	359	843	63
46	Handelsvermittlung und Großhandel (ohne Kfz)	1 371	235	174	61	1 136	736	1 483	608
47	Einzelhandel (ohne Kfz)	4 298	654	347	307	3 644	2 553	4 819	1 646
H	Verkehr und Lagerei	758	195	127	68	563	249	832	127
darunter									
49	Landverkehr und Transport in Rohrfernleitungen	522	122	94	28	400	168	569	90
53	Post-, Kurier- und Expressdienste	121	25	14	11	96	43	130	23
I	Gastgewerbe	1 610	506	350	156	1 104	396	1 814	524
55	Beherbergung	203	56	40	16	147	100	261	96
56	Gastronomie	1 407	450	310	140	957	296	1 553	428
J	Information und Kommunikation	1 276	180	150	30	1 096	761	1 370	358
darunter									
58	Verlagswesen	21	4	2	2	17	12	23	10
61	Telekommunikation	13	4	2	2	9	6	17	7
62	Erbringung von Dienstleistungen der Informationstechnologie	882	153	127	26	729	489	947	231
63	Informationsdienstleistungen	102	13	13	-	89	64	116	37
K	Finanz-, Versicherungsdienstleistungen	1 067	235	203	32	832	487	1 149	255
darunter									
66	Mit Finanz- und Versicherungsdienstleistungen verbundene Tätigkeiten	867	77	51	26	790	446	887	222
L	Grundstücks- und Wohnungswesen	549	197	168	29	352	217	693	168
M	Freiberufliche, wissenschaftliche und technische Dienstleistungen	2 816	577	491	86	2 239	1 643	3 209	1 205
darunter									
70	Verwaltung und Führung von Unternehmen; Unternehmensberatung	357	129	114	15	228	151	419	82
73	Werbung und Marktforschung	896	44	40	4	852	643	943	490
N	Sonstige wirtschaftliche Dienstleistungen	5 254	710	581	129	4 544	2 978	5 587	1 330
darunter									
77	Vermietung von beweglichen Sachen	395	57	43	14	338	274	464	106
78	Vermietung und Überlassung von Arbeitskräften	99	46	28	18	53	26	119	24
79	Reisebüros, -veranstalter und sonstige Reservierungsdienstleistungen	117	14	10	4	103	78	122	70
81	Gebäudebetreuung; Garten- und Landschaftsbau	2 448	310	289	21	2 138	1 378	2 548	419
P	Erziehung und Unterricht	981	146	57	89	835	602	1 081	598
Q	Gesundheits- und Sozialwesen	487	106	72	34	381	256	527	338
R	Kunst, Unterhaltung und Erholung	644	101	61	40	543	385	738	218
S	Erbringung von sonstigen Dienstleistungen	2 461	392	326	66	2 069	1 361	2 538	1 769
Sonstige Tätigkeiten									
		-	-	-	-	-	-	-	-
Insgesamt		28 721	5 483	4 157	1 326	23 238	15 039	31 461	10 501

WZ 2008	Wirtschaftszweig	Vollständige Aufgaben						Gewerbetreibende	
		ins- gesamt	Betriebsaufgaben			sonstige Stillleg.		ins- gesamt	darunter: weiblich
			ins- gesamt	Haupt- nieder- lassung	Zweignie- derlassung unselbst. Zweigstelle	ins- gesamt	darunter: Neben- erwerb		
A	Land- und Forstwirtschaft, Fischerei	173	20	18	2	153	100	200	66
B	Bergbau und Gewinnung von Steinen und Erden	1	1	1	-	-	-	2	2
C	Verarbeitendes Gewerbe	1 487	288	218	70	1 199	771	1 603	693
darunter									
10	Herstellung von Nahrungs- und Futtermitteln	179	65	40	25	114	46	201	50
11	Getränkeherstellung	31	12	11	1	19	8	34	9
13	Herstellung von Textilien	132	6	4	2	126	100	135	108
14	Herstellung von Bekleidung	97	2	1	1	95	75	101	85
16	Herstellung von Holz-, Flecht-, Korb- und Korkwaren (ohne Möbel)	101	12	9	3	89	47	105	16
18	Herstellung von Druckerzeugnissen; Vervielfältigung von Ton-, Bild- und Datenträgern	96	16	14	2	80	60	102	30
25	Herstellung von Metallerzeugnissen	150	50	38	12	100	40	161	21
26	Herstellung von Datenverarbeitungsgeräten, elektrischen und optischen Erzeugnissen	11	2	2	-	9	5	13	3
27	Herstellung von elektrischen Ausrüstungen	13	5	1	4	8	6	16	2
28	Maschinenbau	36	18	17	1	18	8	43	4
29	Herstellung von Kraftwagen u. Kraftwagenteilen	10	4	4	-	6	-	12	1
31	Herstellung von Möbeln	12	2	1	1	10	6	13	1
D	Energieversorgung	91	21	18	3	70	54	116	25
E	Wasserversorgung; Entsorgung, Beseitigung von Umweltverschmutzung	19	6	4	2	13	7	25	3
F	Baugewerbe	2 421	441	409	32	1 980	548	2 536	172
G	Handel; Instandsetzung und Reparatur von Kfz	6 869	1 369	864	505	5 500	3 329	7 450	2 543
darunter									
45	Kfz-Handel; Instandsetzung u. Reparatur von Kfz	763	147	109	38	616	313	806	96
46	Handelsvermittlung und Großhandel (ohne Kfz)	1 629	302	229	73	1 327	744	1 736	679
47	Einzelhandel (ohne Kfz)	4 477	920	526	394	3 557	2 272	4 908	1 768
H	Verkehr und Lagerei	777	202	145	57	575	218	834	147
darunter									
49	Landverkehr und Transport in Rohrfernleitungen	534	129	109	20	405	139	562	97
53	Post-, Kurier- und Expressdienste	132	20	9	11	112	51	144	28
I	Gastgewerbe	1 971	613	497	116	1 358	372	2 086	721
55	Beherbergung	213	40	30	10	173	104	234	104
56	Gastronomie	1 758	573	467	106	1 185	268	1 852	617
J	Information und Kommunikation	940	112	91	21	828	561	1 039	199
darunter									
58	Verlagswesen	42	14	10	4	28	19	48	6
61	Telekommunikation	12	3	1	2	9	4	17	5
62	Erbringung von Dienstleistungen der Informationstechnologie	652	71	59	12	581	389	711	108
63	Informationsdienstleistungen	74	12	12	-	62	46	90	33
K	Finanz-, Versicherungsdienstleistungen	899	129	94	35	770	332	920	213
darunter									
66	Mit Finanz- und Versicherungsdienstleistungen verbundene Tätigkeiten	831	68	46	22	763	327	842	200
L	Grundstücks- und Wohnungswesen	471	157	137	20	314	135	560	142
M	Freiberufliche, wissenschaftliche und technische Dienstleistungen	2 220	331	282	49	1 889	1 241	2 395	862
darunter									
70	Verwaltung und Führung von Unternehmen; Unternehmensberatung	353	103	95	8	250	128	391	84
73	Werbung und Marktforschung	763	51	42	9	712	497	793	345
N	Sonstige wirtschaftliche Dienstleistungen	4 016	491	383	108	3 525	2 014	4 251	1 101
darunter									
77	Vermietung von beweglichen Sachen	254	35	28	7	219	155	288	62
78	Vermietung und Überlassung von Arbeitskräften	84	50	20	30	34	13	120	32
79	Reisebüros, -veranstalter und sonstige Reservierungsdienstleistungen	78	18	16	2	60	35	85	49
81	Gebäudebetreuung; Garten- und Landschaftsbau	1 809	169	156	13	1 640	911	1 867	303
P	Erziehung und Unterricht	601	90	26	64	511	328	646	337
Q	Gesundheits- und Sozialwesen	480	69	39	30	411	204	506	348
R	Kunst, Unterhaltung und Erholung	493	92	51	41	401	262	559	151
S	Erbringung von sonstigen Dienstleistungen	2 264	219	151	68	2 045	1 157	2 333	1 614
Sonstige Tätigkeiten									
		-	-	-	-	-	-	-	-
Insgesamt		26 193	4 651	3 428	1 223	21 542	11 633	28 061	9 339

T 7

Neugründungen sowie Gewerbetreibende 2024 nach Art der Niederlassung, Rechtsform, Einzelunternehmen nach Geschlecht und Staatsangehörigkeit

Rechtsform Geschlecht Staatsangehörigkeit	Neugründungen						Gewerbetreibende	
	ins- gesamt	Betriebsgründungen			sonstige Neugründ.		ins- gesamt	darunter: weiblich
		ins- gesamt	Haupt- nieder- lassung	Zweignie- derl./unselb- ständige Zweigstelle	ins- gesamt	darunter: Neben- erwerb		
Anzahl								

Insgesamt	28 721	5 483	4 157	1 326	23 238	15 039	31 461	10 501
-----------	--------	-------	-------	-------	--------	--------	--------	--------

nach der Rechtsform des Unternehmens

Einzelunternehmen	23 993	1 822	1 405	417	22 171	13 972	23 993	9 127
Offene Handelsgesellschaft	30	28	19	9	2	2	55	10
Kommanditgesellschaft	23	19	9	10	4	4	32	8
Gesellschaft mit beschränkter Haftung & Co.KG	355	274	173	101	81	81	610	68
Gesellschaft des bürgerlichen Rechts	1 373	687	653	34	686	686	2 822	677
Aktiengesellschaft	19	19	2	17	-	-	-	-
Gesellschaft mit beschränkter Haftung	2 848	2 564	1 859	705	284	284	3 855	589
Genossenschaft	13	13	13	-	-	-	18	6
Eingetragener Verein	24	17	15	2	7	7	35	9
Private Company Ltd	3	3	-	3	-	-	4	1
Sonstige Rechtsformen	40	37	9	28	3	3	37	6

Einzelunternehmer/-innen nach Geschlecht

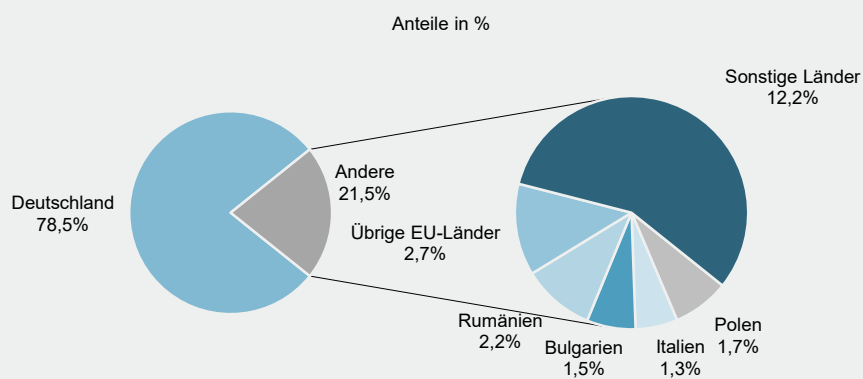
weiblich	9 127	550	439	111	8 577	5 897	x	x
männlich	14 866	1 272	966	306	13 594	8 075	x	x

Einzelunternehmer/-innen nach ausgewählter Staatsangehörigkeit

Deutschland	18 840	1 203	858	345	17 637	12 009	18 840	7 532
EU-Länder	2 229	232	205	27	1 997	784	2 229	707
Polen	406	29	27	2	377	146	406	131
Italien	300	27	24	3	273	112	300	81
Bulgarien	349	68	64	4	281	78	349	103
Rumänien	518	49	48	1	469	177	518	130
Übrige EU-Länder	656	59	42	17	597	271	656	262
Sonstige Länder	2 924	387	342	45	2 537	1 179	2 924	888

G 5

Neugründungen 2024 nach ausgewählten Staatsangehörigkeiten von Einzelunternehmern/-innen



Rechtsform Geschlecht Staatsangehörigkeit	Vollständige Aufgaben						Gewerbetreibende	
	ins- gesamt	Betriebsaufgaben			sonstige Stilllegungen		ins- gesamt	darunter: weiblich
		ins- gesamt	Haupt- nieder- lassung	Zweignie- derl./unselb- ständige Zweigstelle	ins- gesamt	darunter: Neben- erwerb		
Anzahl								

Insgesamt	26 193	4 651	3 428	1 223	21 542	11 633	28 061	9 339
-----------	--------	-------	-------	-------	--------	--------	--------	-------

nach der Rechtsform des Unternehmens

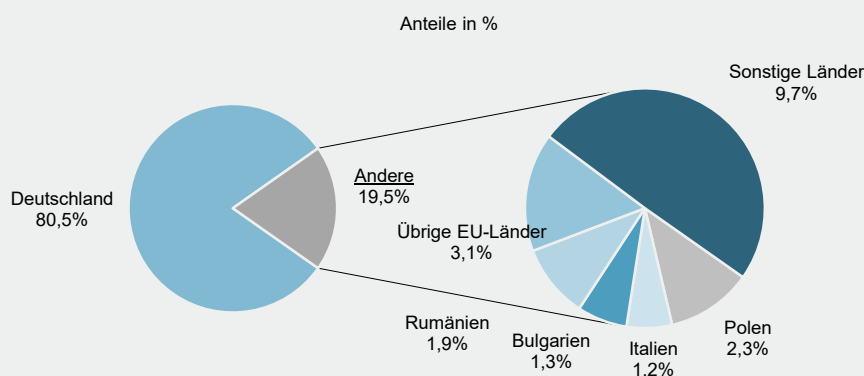
Einzelunternehmen	22 538	1 794	1 338	456	20 744	10 835	22 538	8 226
Offene Handelsgesellschaft	43	39	32	7	4	4	70	19
Kommanditgesellschaft	44	42	31	11	2	2	54	13
Gesellschaft mit beschränkter Haftung & Co.KG	280	230	126	104	50	50	441	50
Gesellschaft des bürgerlichen Rechts	1 235	623	595	28	612	612	2 343	575
Aktiengesellschaft	19	19	6	13	-	-	-	-
Gesellschaft mit beschränkter Haftung	1 953	1 828	1 269	559	125	125	2 534	441
Genossenschaft	8	8	3	5	-	-	16	3
Eingetragener Verein	21	19	16	3	2	2	25	3
Private Company Ltd	5	5	-	5	-	-	5	1
Sonstige Rechtsformen	47	44	12	32	3	3	35	8

Einzelunternehmer/-innen nach Geschlecht

weiblich	8 226	531	402	129	7 695	4 555	x	x
männlich	14 312	1 263	936	327	13 049	6 280	x	x

Einzelunternehmer/-innen nach ausgewählter Staatsangehörigkeit

Deutschland	18 141	1 410	1 022	388	16 731	9 492	18 141	6 930
EU-Länder	2 219	142	116	26	2 077	577	2 219	678
Polen	510	16	12	4	494	103	510	138
Italien	269	30	24	6	239	87	269	64
Bulgarien	297	13	13	-	284	55	297	81
Rumänien	439	18	16	2	421	97	439	106
Übrige EU-Länder	704	65	51	14	639	235	704	289
Sonstige Länder	2 178	242	200	42	1 936	766	2 178	618



Verwaltungsbereich	Insgesamt		Produzierendes Gewerbe		Handel, Gastgewerbe	
	Neuer- richtung	Aufgabe	Neuer- richtung	Aufgabe	Neuer- richtung	Aufgabe
	Anzahl					
Frankenthal (Pfalz), St.	368	465	52	81	113	162
Kaiserslautern, St.	812	621	85	58	267	264
Koblenz, St.	1 068	825	112	100	272	274
Landau i. d. Pf., St.	398	333	46	33	123	146
Ludwigshafen a. Rh., St.	1 223	1 112	161	147	444	445
Mainz, St.	1 694	1 257	207	135	443	341
Neustadt a. d. Weinstr., St.	400	338	66	59	115	103
Pirmasens, St.	320	283	52	46	102	114
Speyer, St.	374	338	40	39	114	138
Trier, St.	779	815	78	94	237	317
Worms, St.	570	574	85	89	152	202
Zweibrücken, St.	298	253	29	29	94	79
Ahrweiler	895	831	146	143	243	266
Altenkirchen (Ww.)	892	779	177	153	240	230
Alzey-Worms	858	868	127	150	237	264
Bad Dürkheim	832	909	131	149	232	283
Bad Kreuznach	1 210	986	172	126	313	336
Bernkastel-Wittlich	670	655	108	118	173	218
Birkenfeld	557	548	95	91	178	214
Cochem-Zell	429	449	66	74	138	186
Donnersbergkreis	490	426	81	75	132	150
Eifelkreis Bitburg-Prüm	562	509	95	87	159	172
Germersheim	995	914	150	137	284	292
Kaiserslautern	722	607	112	95	225	203
Kusel	376	381	71	65	115	148
Mainz-Bingen	1 477	1 308	187	201	370	399
Mayen-Koblenz	1 554	1 410	184	215	430	485
Neuwied	1 310	1 338	211	219	333	411
Rhein-Hunsrück-Kreis	728	734	96	119	211	218
Rhein-Lahn-Kreis	935	850	134	114	256	296
Rhein-Pfalz-Kreis	1 100	1 040	196	200	302	328
Südliche Weinstraße	755	673	126	120	187	246
Südwestpfalz	492	507	80	85	141	189
Trier-Saarburg	750	735	101	117	206	247
Vulkaneifel	419	376	57	62	97	117
Westerwaldkreis	1 504	1 358	227	223	433	439
Rheinland-Pfalz	28 816	26 405	4 143	4 048	8 111	8 922
kreisfreie Städte	8 304	7 214	1 013	910	2 476	2 585
Landkreise	20 512	19 191	3 130	3 138	5 635	6 337
Industrie- und Handelskammer						
Kammerbezirk Koblenz	11 082	10 108	1 620	1 577	3 047	3 355
Kammerbezirk Pfalz	9 955	9 200	1 478	1 418	2 990	3 290
Kammerbezirk Rheinhessen	4 599	4 007	606	575	1 202	1 206
Kammerbezirk Trier	3 180	3 090	439	478	872	1 071

Verwaltungsbereich	Verkehrs- u. Nachrichten- übermittlung; Kredit- u. Versicherungsgewerbe		Grundstücks- u. Wohnungs- wesen; Erbringung von wirtschaftl. Dienstleistungen		Sonstiges	
	Neuer- richtung	Aufgabe	Neuer- richtung	Aufgabe	Neuer- richtung	Aufgabe
	Anzahl					
Frankenthal (Pfalz), St.	37	64	92	96	74	62
Kaiserslautern, St.	105	80	217	125	138	94
Koblenz, St.	182	130	321	214	181	107
Landau i. d. Pf., St.	35	34	120	81	74	39
Ludwigshafen a. Rh., St.	139	116	326	263	153	141
Mainz, St.	235	191	525	392	284	198
Neustadt a. d. Weinstr., St.	30	32	128	91	61	53
Pirmasens, St.	38	22	82	62	46	39
Speyer, St.	42	29	119	92	59	40
Trier, St.	111	82	199	197	154	125
Worms, St.	76	52	159	145	98	86
Zweibrücken, St.	39	31	65	51	71	63
Ahrweiler	75	86	285	217	146	119
Altenkirchen (Ww.)	79	68	267	210	129	118
Alzey-Worms	77	94	280	235	137	125
Bad Dürkheim	108	91	235	241	126	145
Bad Kreuznach	149	97	375	271	201	156
Bernkastel-Wittlich	54	58	217	156	118	105
Birkenfeld	51	48	139	117	94	78
Cochem-Zell	31	32	127	95	67	62
Donnersbergkreis	46	36	143	90	88	75
Eifelkreis Bitburg-Prüm	42	41	168	110	98	99
Germersheim	110	89	289	215	162	181
Kaiserslautern	57	42	210	172	118	95
Kusel	29	22	93	91	68	55
Mainz-Bingen	176	139	505	374	239	195
Mayen-Koblenz	179	128	503	365	258	217
Neuwied	144	121	409	401	213	186
Rhein-Hunsrück-Kreis	76	69	215	197	130	131
Rhein-Lahn-Kreis	79	65	316	244	150	131
Rhein-Pfalz-Kreis	106	104	313	276	183	132
Südliche Weinstraße	58	59	227	135	157	113
Südwestpfalz	55	40	146	115	70	78
Trier-Saarburg	79	69	237	188	127	114
Vulkaneifel	33	38	145	91	87	68
Westerwaldkreis	144	150	451	349	249	197
Rheinland-Pfalz	3 106	2 649	8 648	6 764	4 808	4 022
kreisfreie Städte	1 069	863	2 353	1 809	1 393	1 047
Landkreise	2 037	1 786	6 295	4 955	3 415	2 975
Industrie- und Handelskammer						
Kammerbezirk Koblenz	1 189	994	3 408	2 680	1 818	1 502
Kammerbezirk Pfalz	1 034	891	2 805	2 196	1 648	1 405
Kammerbezirk Rheinhessen	564	476	1 469	1 146	758	604
Kammerbezirk Trier	319	288	966	742	584	511

Impressum

Herausgeber:
Statistisches Landesamt Rheinland-Pfalz
Mainzer Straße 14-16
56130 Bad Ems

Telefon: 02603 71-0

E-Mail: poststelle@statistik.rlp.de
Internet: www.statistik.rlp.de

Kostenfreier Download im Internet: <https://www.statistik.rlp.de/publikationen/berichte>

© Statistisches Landesamt Rheinland-Pfalz · Bad Ems · 2025

Vervielfältigung und Verbreitung, auch auszugsweise, mit Quellenangabe gestattet.