



Rheinland-Pfalz

STATISTISCHES LANDESAMT

2024

# STATISTISCHE BERICHTE



## Gewerbeanzeigen 2023

Ergebnisse der Gewerbeanzeigenstatistik

## Zeichenerklärungen

0	Zahl ungleich Null, Betrag jedoch kleiner als die Hälfte von 1 in der letzten ausgewiesenen Stelle
-	nichts vorhanden
.	Zahl unbekannt oder geheim
x	Nachweis nicht sinnvoll
...	Zahl fällt später an
/	keine Angabe, da Zahl nicht sicher genug
( )	Aussagewert eingeschränkt, da Zahl statistisch unsicher
D	Durchschnitt
p	vorläufig
r	revidiert
s	geschätzt

Für die Abgrenzung von Größenklassen wird im Allgemeinen anstelle einer ausführlichen Beschreibung „50 bis unter 100“ die Darstellungsform „50 – 100“ verwendet.

Einzelwerte in Tabellen werden im Allgemeinen ohne Rücksicht auf die Endsumme gerundet.

# Inhalt

	Seite
<b>Informationen zur Statistik .....</b>	<b>4</b>
<b>Glossar .....</b>	<b>5</b>
<b>Tabellen</b>	
T 1 Gewerbeanmeldungen 2023 nach Wirtschaftszweigen .....	8
T 2 Gewerbeabmeldungen 2023 nach Wirtschaftszweigen .....	9
T 3 Gewerbeanmeldungen 2023 nach Verwaltungsbezirken .....	11
T 4 Gewerbeabmeldungen 2023 nach Verwaltungsbezirken .....	12
T 5 Neugründungen sowie Gewerbetreibende 2023 nach Wirtschaftszweigen .....	14
T 6 Vollständige Aufgaben sowie Gewerbetreibende 2023 nach Wirtschaftszweigen .....	15
T 7 Neugründungen sowie Gewerbetreibende 2023 nach Art der Niederlassung, Rechtsform, Einzelunternehmen nach Geschlecht und Staatsangehörigkeit .....	16
T 8 Vollständige Aufgaben sowie Gewerbetreibende 2023 nach Art der Niederlassung, Rechtsform, Einzelunternehmen nach Geschlecht und Staatsangehörigkeit .....	17
T 9 Neuerrichtungen und Aufgaben 2023 nach Wirtschaftsbereichen und Verwaltungsbezirken .....	18
<b>Grafiken</b>	
G 1 Gewerbean- und -abmeldungen mit Neuerrichtungen und Aufgaben 2023 .....	7
G 2 Gewerbeanmeldungen 2023 nach Wirtschaftszweigabschnitten .....	10
G 3 Gewerbeabmeldungen 2023 nach Wirtschaftszweigabschnitten .....	10
G 4 Neuerrichtungen und Aufgaben 2023 nach Verwaltungsbezirken .....	13
G 5 Neugründungen 2023 nach ausgewählten Staatsangehörigkeiten von Einzelunternehmern/-innen .....	16
G 6 Vollständige Aufgaben 2023 nach ausgewählten Staatsangehörigkeiten von Einzelunternehmern/-innen .....	17

# Informationen zur Statistik

## Ziel der Statistik

Die Gewerbeanzeigenstatistik dient als unentbehrliche Informationsgrundlage für die Wirtschafts-, Wettbewerbs- und Strukturpolitik. Sie stellt Informationen über die Aufnahme und Beendigung gewerblicher Tätigkeiten und deren Anlässe bereit. Dies sind zum einen Angaben über die Gesamtheit der Gewerbemeldungen und zum anderen umfassende Angaben über die gemeldeten gewerblichen Gründungen und Stilllegungen.

## Rechtsgrundlage

Die Rechtsgrundlagen der Gewerbeanzeigenstatistik sind § 14 Abs. 13 der Gewerbeordnung (GewO), in der Fassung der Bekanntmachung vom 22.02.1999 (BGBl. I S. 202), zuletzt geändert durch Artikel 2 des Gesetzes vom 28. November 2014 (BGBl. I S. 1802), sowie die Verordnung zur Ausgestaltung des Gewerbeanzeigenverfahrens (Gewerbeanzeigenverordnung – GewAnzV) des Bundesministeriums für Wirtschaft und Energie vom 22. Juli 2014. Letztere ist am 1. Januar 2015 in Kraft getreten.

## Erhebungsumfang

Die Gewerbeanzeigenstatistik ist eine Sekundärerhebung. Die Datengrundlage bilden die in einem Monat bei den zuständigen Behörden erstatteten Gewerbeanzeigen. Gewerbeanzeigen sind gemäß § 14 Abs. 1 GewO von allen natürlichen und juristischen Personen bei Aufnahme, Änderung oder Aufgabe eines stehenden Gewerbes, einer Zweigniederlassung oder einer unselbständigen Zweigstelle zu tätigen. Auskunftspflichtig zur Gewerbeanzeigenstatistik sind die Gewerbetreibenden. Diese kommen ihrer Auskunftspflicht nach, indem sie die Gewerbeanzeige erstatten.

Die Gewerbeanzeigenstatistik ist darüber hinaus eine Vollerhebung. Nicht in die Statistik einbezogen sind allerdings die Freien Berufe, die Urproduktion (Land- und Forstwirtschaft, Bergbau und Gewinnung von Steinen und Erden) und die Erbringung von Finanz- und Versicherungsdienstleistungen, da diese Bereiche nicht der Gewerbeordnung unterliegen. Nicht berücksichtigt wird ferner das Reisegewerbe, weil die in diesem Bereich tätigen Unternehmen in der Regel mehrere Gewerbemeldungen abgeben.

## Erhebungsdurchführung

Die zuständigen Behörden, d. h. die Gewerbeämter und die Starterzentren der IHK und HWK, liefern seit Januar 2017 die bei Ihnen erstatteten Gewerbeanzeigen unter Nutzung einer Zentralen Pflege- und Verteilerplattform (ZPV) als Web-Portal an die Gesellschaft für Kommunikation und Wissenstransfer mbH (KommWis) in Mainz. Von dort werden die Meldungen an das Statistische Landesamt kontinuierlich weitergeleitet und dem zuständigen Fachbereich zur Aufbereitung der Gewerbeanzeigenstatistik zur Verfügung gestellt.

## Berichtszeitraum/-Zeitpunkt und Periodizität

Die Gewerbeanzeigenstatistik wird monatlich erstellt. Die monatlichen Ergebnisse stehen ca. zwei bis zweieinhalb Monate nach Ablauf eines Monats zur Verfügung. Das Jahresergebnis liegt dementsprechend ca. Mitte März des Folgejahres vor.

## Erhebungsmerkmale

Die Erhebungsmerkmale der Gewerbeanzeigenstatistik umfassen im Wesentlichen die angemeldete Tätigkeit, die Angabe Haupt- oder Nebenerwerb, das Datum des Beginns der angemeldeten Tätigkeit, die Art des angemeldeten Betriebes, die Zahl der bei Geschäftsaufnahme tätigen Personen nach Voll- und Teilzeit, die Angabe Hauptniederlassung, Zweigniederlassung oder Zweigstelle, den Grund der Gewerbeanzeige und das Datum der Erstattung der Gewerbeanzeige sowie die personenbezogenen Merkmale Geschlecht und Staatsangehörigkeit

## Regionale Ebene

Die Ergebnisse werden in dieser Veröffentlichung bis auf Kreisebene nachgewiesen. Ergebnisse in tieferer regionaler Gliederung können auf Anfrage bereitgestellt werden.

## Vergleichbarkeit / Klassifikationen

Die Ergebnisse dieser Veröffentlichung nach Wirtschaftszweigen sind nach der aktuell gültigen Klassifikation der Wirtschaftszweige gegliedert, d. h. auf Basis der WZ 2008. Eine Vergleichbarkeit mit Ergebnissen früherer Jahre, die nach einer älteren Klassifikation der Wirtschaftszweige (WZ 1993, WZ 2003) gegliedert sind, ist nur mit Einschränkungen bzw. gar nicht möglich. Der Wirtschaftszweig ist in der Gewerbeanzeigenstatistik nur bis auf die Ebene des Dreistellers durchgängig verfügbar.

# Glossar

## Aufgabe eines Gewerbes

Erfolgt entweder durch vollständige Aufgabe oder durch Umwandlung.

## Betriebsaufgabe

Aufgabe eines Gewerbebetriebes mit einer erwarteten größeren wirtschaftlichen Bedeutung. Sie kann durch eine juristische Person, eine Gesellschaft ohne Rechtspersönlichkeit (Personengesellschaft) oder eine natürliche Person erfolgen. Bei einer natürlichen Person, die eine Hauptniederlassung abmeldet, ist Voraussetzung, dass sie entweder in das Handelsregister eingetragen war oder aber eine Handwerkskarte besitzt oder zuletzt mindestens einen Arbeitnehmer beschäftigt hat.

## Betriebsgründung

Gründung eines Betriebes mit einer erwarteten größeren wirtschaftlichen Bedeutung. Sie kann durch eine juristische Person, eine Gesellschaft ohne Rechtspersönlichkeit (Personengesellschaft) oder eine natürliche Person erfolgen. Bei einer natürlichen Person, die eine Hauptniederlassung anmeldet, ist Voraussetzung, dass sie entweder in das Handelsregister eingetragen ist oder aber eine Handwerkskarte besitzt oder mindestens einen Arbeitnehmer beschäftigt.

## Fortzug eines Gewerbes

Verlagerung des Betriebes aus dem Bezirk des nachweisenden Gewerbebeamten.

## Gewerbe

Nicht sozialwidrige, selbstständige, auf Dauer und Gewinnerzielung angelegte sowie im eigenen Namen und auf eigene Rechnung ausgeübte Tätigkeit. Nicht zum Gewerbe zählen u. a. die Urproduktion (z. B. Land- und Forstwirtschaft oder Bergbau), die freien Berufe und die Verwaltung des eigenen Vermögens.

## Gewerbeabmeldung

Eine Gewerbeabmeldung betrifft die Aufgabe, den Fortzug oder die Übergabe einer Hauptniederlassung, einer Zweigniederlassung oder einer Zweigstelle eines Gewerbes. Anzeigepflichtige Gewerbebetreibende sind Einzelgewerbebetreibende (d. h. natürliche Personen), geschäftsführende Gesellschafter von Personengesellschaften und juristische Personen, wobei juristische Personen ihrer Gewerbeanzeigepflicht durch Handeln ihres Vertretungsberechtigten nachkommen.

## Gewerbeanmeldung

Eine Gewerbeanmeldung betrifft die Neuerrichtung, den Zuzug oder die Übernahme einer Hauptniederlassung, einer Zweigniederlassung oder einer Zweigstelle eines Gewerbes. Anzeigepflichtige Gewerbebetreibende sind Einzelgewerbebetreibende (d. h. natürliche Personen), geschäftsführende Gesellschafter von Personengesellschaften und juristische Personen, wobei juristische Personen ihrer Gewerbeanzeigepflicht durch Handeln ihres Vertretungsberechtigten nachkommen.

## Gewerbeanzeige

Eine Gewerbeanzeige hat eine Gewerbeanmeldung, eine Gewerbeummeldung oder eine Gewerbeabmeldung zum Gegenstand. Es besteht eine Anzeigepflicht.

## Hauptniederlassung

Mittelpunkt des Geschäftsverkehrs eines Betriebes, der sich bei Personengesellschaften (KG, OHG, GmbH & Co. KG, GbR, GmbH & Co. OHG u.a.) und juristischen Personen am Sitz des Unternehmens befindet. Eine Hauptniederlassung liegt auch dann vor, wenn daneben keine Zweigniederlassung oder unselbstständige Zweigstelle betrieben wird.

## **Neuerrichtung eines Gewerbes**

Erfolgt entweder durch Neugründung oder durch Umwandlung.

## **Neugründung eines Gewerbes**

Entweder eine Betriebsgründung oder eine sonstige Neugründung.

## **Sonstige Neugründung**

Gründung eines Kleinunternehmens oder eines Nebenerwerbsbetriebes. Bei der Gründung eines Kleinunternehmens gründet ein Nichtkaufmann eine Hauptniederlassung. Diese ist nicht im Handelsregister eingetragen, besitzt keine Handwerkskarte und beschäftigt keine Arbeitnehmer.

## **Sonstige Stilllegung**

Eine sonstige Stilllegung ist die Aufgabe eines Kleinunternehmens oder eines Nebenerwerbsbetriebes. Bei der Aufgabe eines Kleinunternehmens gibt ein Nichtkaufmann eine Hauptniederlassung vollständig auf. Diese war nicht im Handelsregister eingetragen, hat keine Handwerkskarte besessen und keine Arbeitnehmer beschäftigt.

## **Unselbständige Zweigstelle**

Feste örtliche Anlagen oder Einrichtungen, die der Ausübung eines stehenden Gewerbes dienen (z.B. ein Auslieferungslager), jedoch nicht die Bedingungen einer Zweigniederlassung erfüllen.

## **Vollständige Aufgabe**

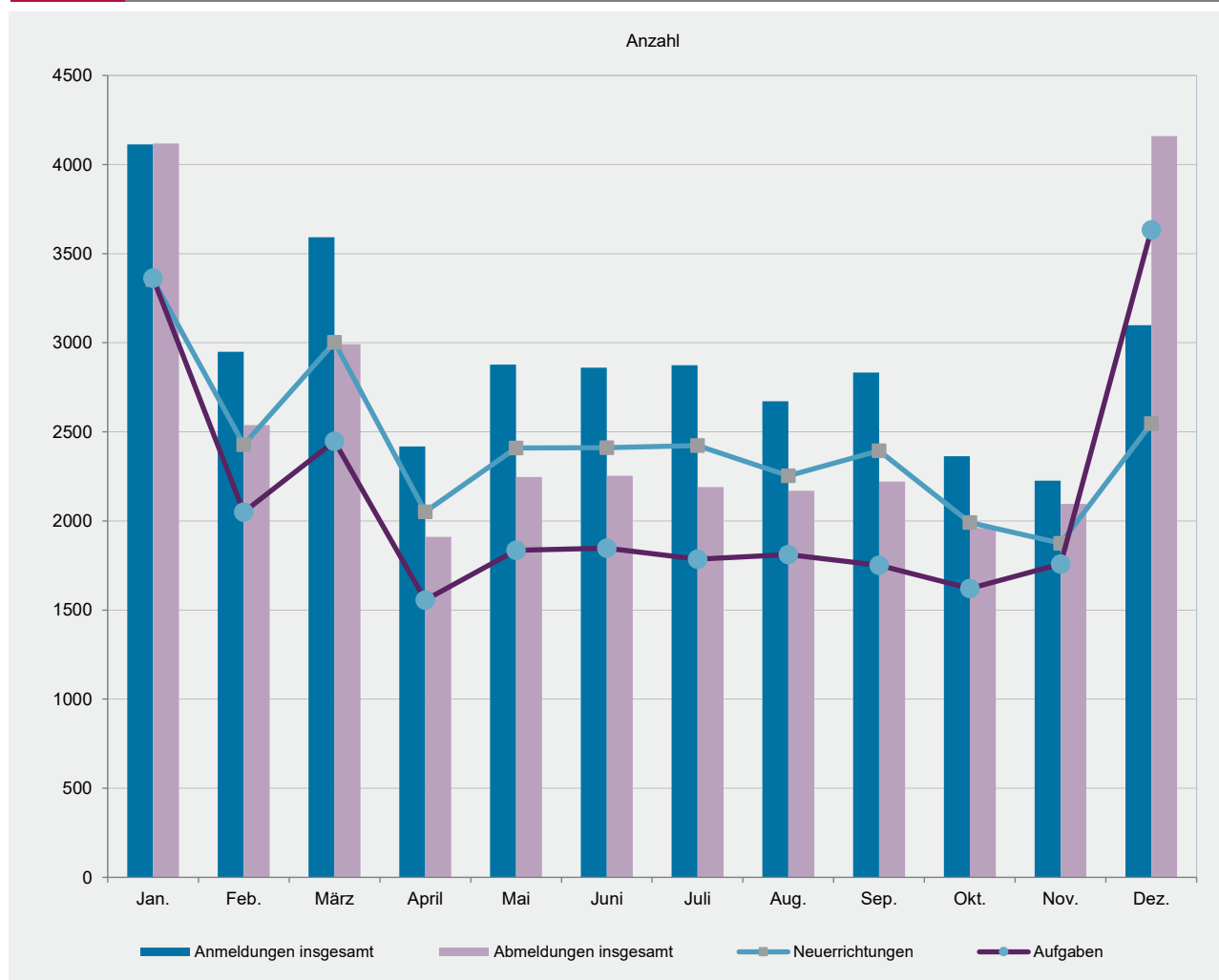
Entweder eine Betriebsaufgabe oder eine sonstige Stilllegung.

## **Zuzug eines Gewerbes**

Verlagerung des Betriebes in den Bereich einer anderen Meldebehörde.

## **Zweigniederlassung**

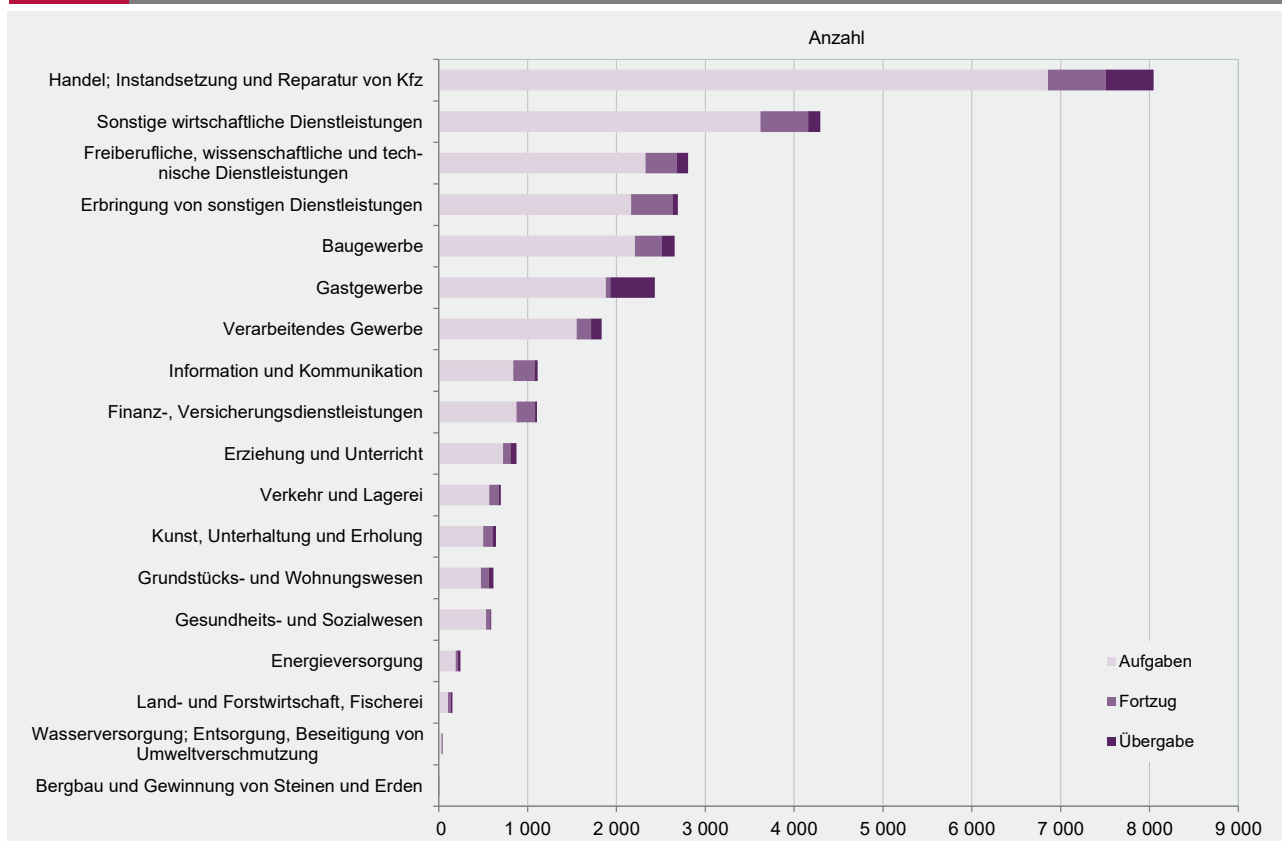
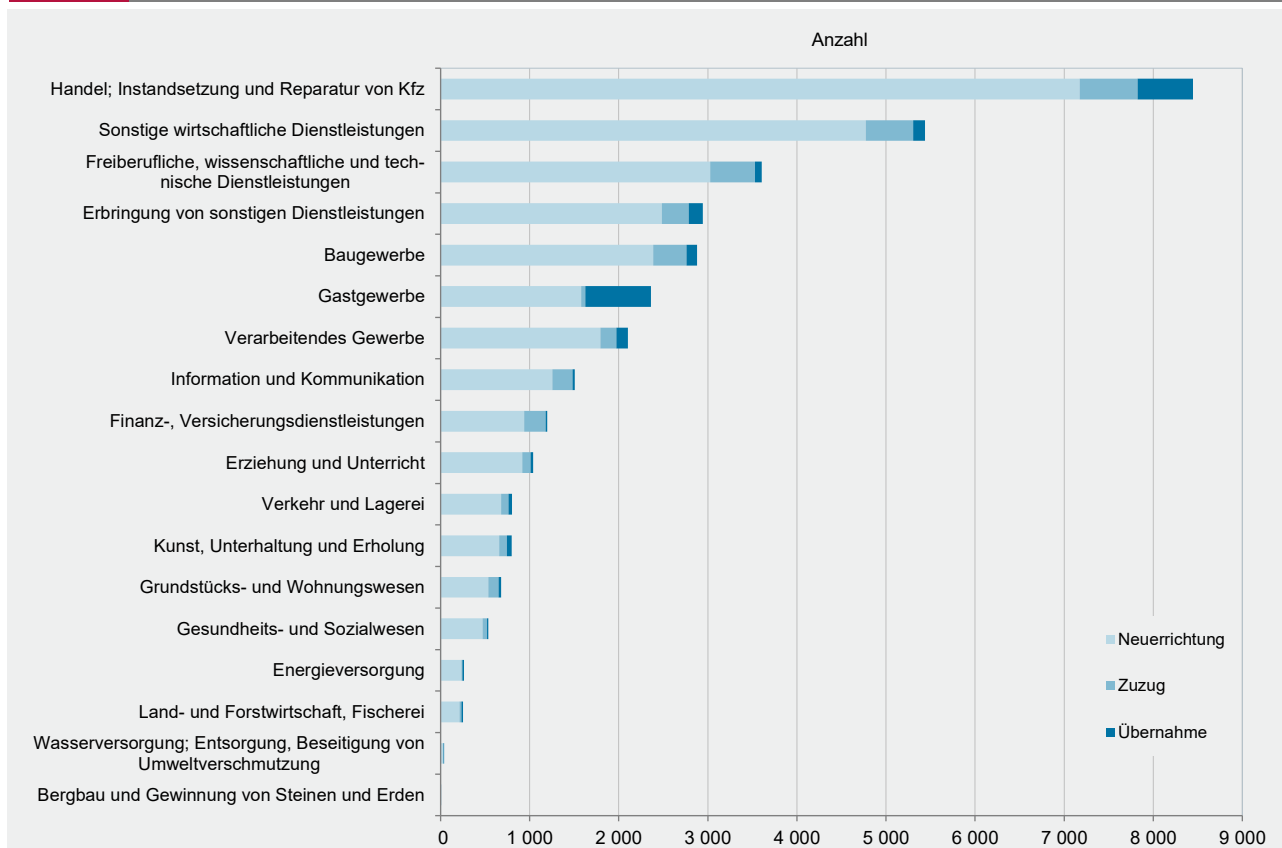
Betriebe mit selbständiger Organisation, selbständigen Betriebsmitteln und gesonderter Buchführung, dessen Leiter Geschäfte selbständig abzuschließen und durchzuführen befugt ist.



**T 1 Gewerbeanmeldungen 2023 nach Wirtschaftszweigen**

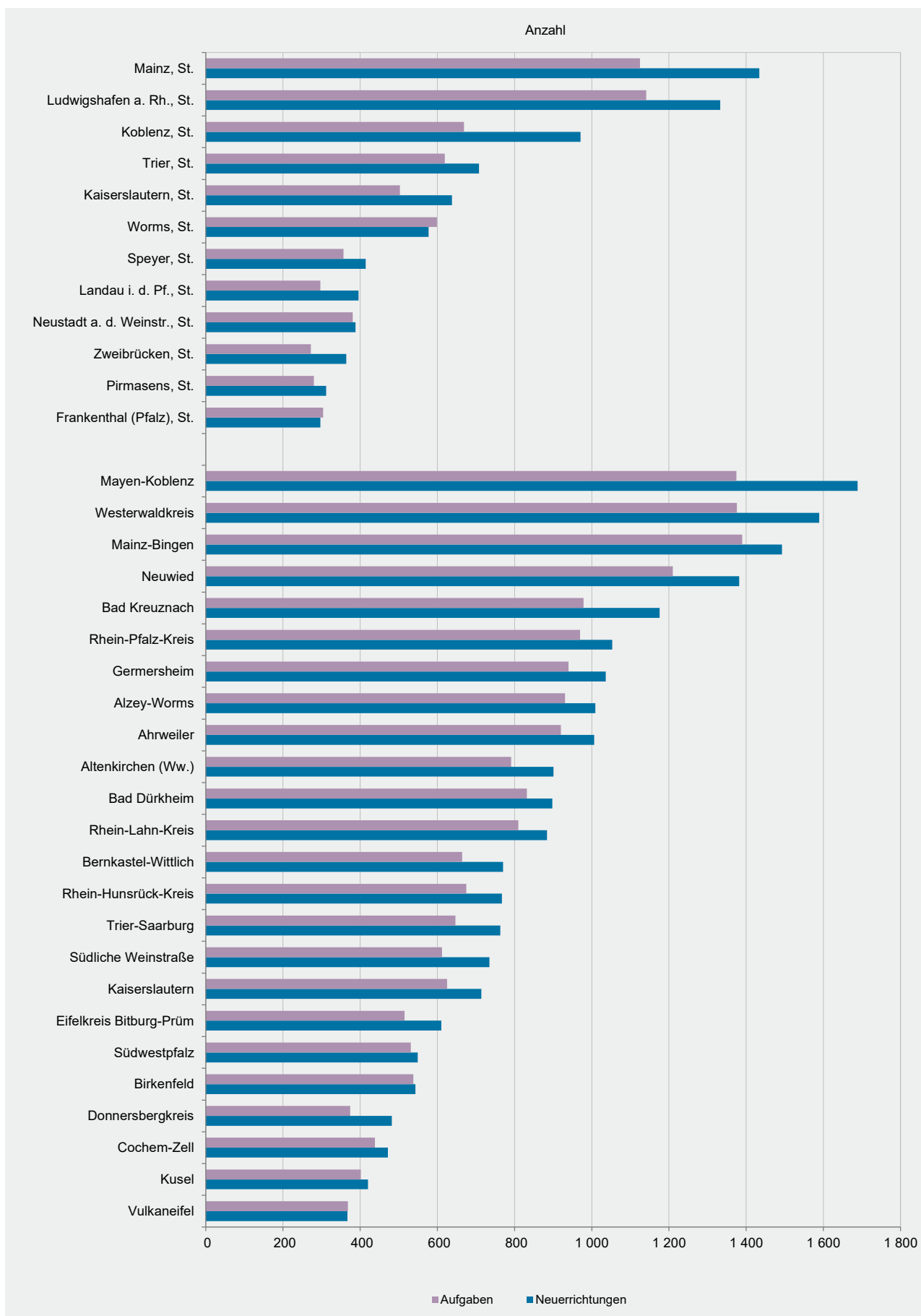
WZ 2008	Wirtschaftszweig	Anmeldungen				Veränderung zum Vorjahr			
		ins- gesamt	davon			ins- gesamt	davon		
			Neuer- richtung	Zuzug	Über- nahme		Neuer- richtung	Zuzug	Über- nahme
A	Land- und Forstwirtschaft, Fischerei	251	211	23	17	-6,7	-0,5	-17,9	-41,4
B	Bergbau und Gewinnung von Steinen und Erden	3	2	1	-	-50,0	-	-50,0	x
C	Verarbeitendes Gewerbe	2 101	1 793	182	126	19,1	18,0	35,8	14,5
darunter									
10	Herstellung von Nahrungs- und Futtermitteln	188	146	9	33	9,3	4,3	-	43,5
11	Getränkeherstellung	41	30	5	6	13,9	-	150,0	50,0
13	Herstellung von Textilien	225	205	16	4	25,7	25,8	23,1	33,3
14	Herstellung von Bekleidung	124	114	8	2	-2,4	-5,8	60,0	100,0
16	Herstellung von Holz-, Flecht-, Korb- und Korkwaren (ohne Möbel)	97	86	3	8	7,8	1,2	50,0	166,7
18	Herstellung von Druckerzeugnissen; Vervielfältigung von Ton-, Bild- und Datenträgern	182	160	19	3	51,7	55,3	72,7	-50,0
25	Herstellung von Metallertezeugnissen	161	120	24	17	5,9	-0,8	71,4	-
26	Herstellung von Datenverarbeitungsgeräten, elektrischen und optischen Erzeugnissen	18	16	2	-	80,0	77,8	100,0	-
27	Herstellung von elektrischen Ausrüstungen	10	8	1	1	-33,3	-38,5	-	-
28	Maschinenbau	48	30	11	7	20,0	15,4	10,0	75,0
29	Herstellung von Kraftwagen u. Kraftwagenteilen	7	4	-	3	-30,0	-42,9	x	50,0
31	Herstellung von Möbeln	21	16	3	2	-25,0	-	-25,0	-75,0
D	Energieversorgung	263	233	13	17	-23,1	-24,4	8,3	-22,7
E	Wasserversorgung; Entsorgung, Beseitigung von Umweltverschmutzung	38	29	3	6	8,6	7,4	-40,0	100,0
F	Baugewerbe	2 878	2 385	375	118	5,2	8,5	-3,8	-20,3
G	Handel; Instandsetzung und Reparatur von Kfz	8 447	7 174	649	624	18,1	20,9	7,3	1,5
darunter									
45	Kfz-Handel; Instandsetzung u. Reparatur von Kfz	1 010	831	111	68	8,5	9,6	13,3	-9,3
46	Handelsvermittlung und Großhandel (ohne Kfz)	1 817	1 506	199	112	14,9	15,1	7,0	28,7
47	Einzelhandel (ohne Kfz)	5 620	4 837	339	444	21,1	25,1	5,6	-2,0
H	Verkehr und Lagerei	800	681	81	38	3,5	3,3	12,5	-9,5
darunter									
49	Landverkehr und Transport in Rohrfernleitungen	500	422	51	27	2,2	0,2	13,3	17,4
53	Post-, Kurier- und Expressdienste	120	105	10	5	-25,9	-24,5	-33,3	-37,5
I	Gastgewerbe	2 360	1 578	47	735	17,8	16,5	51,6	18,7
55	Beherbergung	275	198	5	72	8,7	10,0	-16,7	7,5
56	Gastronomie	2 085	1 380	42	663	19,1	17,5	68,0	20,1
J	Information und Kommunikation	1 505	1 254	226	25	11,9	16,3	-5,0	-13,8
darunter									
58	Verlagswesen	48	39	8	1	23,1	44,4	-27,3	-
61	Telekommunikation	23	20	-	3	27,8	42,9	x	x
62	Erbringung von Dienstleistungen der Informationstechnologie	976	808	158	10	10,7	16,6	-8,1	-41,2
63	Informationsdienstleistungen	113	90	21	2	-11,0	-15,1	23,5	-50,0
K	Finanz-, Versicherungsdienstleistungen	1 197	937	241	19	0,8	1,8	2,6	-42,4
darunter									
66	Mit Finanz- und Versicherungsdienstleistungen verbundene Tätigkeiten	941	738	191	12	2,5	4,7	0,5	-47,8
L	Grundstücks- und Wohnungswesen	679	535	115	29	-6,0	-4,8	-5,7	-23,7
M	Freiberufliche, wissenschaftliche und technische Dienstleistungen	3 604	3 025	506	73	9,9	10,8	3,1	28,1
darunter									
70	Verwaltung und Führung von Unternehmen; Unternehmensberatung	572	460	97	15	4,2	9,3	-15,7	15,4
73	Werbung und Marktforschung	1 002	888	103	11	14,3	17,5	-6,4	-
N	Sonstige wirtschaftliche Dienstleistungen	5 438	4 773	533	132	11,1	11,2	16,6	-9,0
darunter									
77	Vermietung von beweglichen Sachen	434	388	30	16	10,7	13,8	-14,3	-
78	Vermietung und Überlassung von Arbeitskräften	150	124	19	7	16,3	8,8	90,0	40,0
79	Reisebüros, -veranstalter und sonstige Reservierungsdienstleistungen	117	101	8	8	11,4	20,2	-38,5	-
81	Gebäudebetreuung; Garten- und Landschaftsbau	2 533	2 249	234	50	14,7	14,1	32,2	-18,0
P	Erziehung und Unterricht	1 038	916	93	29	19,0	22,0	-3,1	16,0
Q	Gesundheits- und Sozialwesen	535	471	50	14	-32,9	-34,9	-	-39,1
R	Kunst, Unterhaltung und Erholung	797	659	86	52	14,8	17,3	10,3	-3,7
S	Erbringung von sonstigen Dienstleistungen	2 944	2 484	302	158	12,4	14,4	11,0	-10,2
Sonstige Tätigkeiten									
Insgesamt		34 878	29 140	3 526	2 212	10,7	12,1	6,3	1,9

WZ 2008	Wirtschaftszweig	Abmeldungen				Veränderung zum Vorjahr			
		ins- gesamt	davon			ins- gesamt	davon		
			Aufgabe	Fortzug	Über- gabe		Aufgabe	Fortzug	Über- gabe
		Anzahl				%			
A	Land- und Forstwirtschaft, Fischerei	245	191	23	31	20,7	16,5	-	93,8
B	Bergbau und Gewinnung von Steinen und Erden	7	6	1	-	40,0	50,0	x	x
C	Verarbeitendes Gewerbe	1 835	1 551	164	120	22,7	25,5	5,8	14,3
darunter									
10	Herstellung von Nahrungs- und Futtermitteln	258	223	7	28	30,3	34,3	-	12,0
11	Getränkeherstellung	46	34	2	10	64,3	70,0	-	66,7
13	Herstellung von Textilien	159	145	11	3	14,4	15,1	-	50,0
14	Herstellung von Bekleidung	122	109	9	4	2,5	5,8	-40,0	300,0
16	Herstellung von Holz-, Flecht-, Korb- und Korkwaren (ohne Möbel)	73	69	-	4	55,3	64,3	x	33,3
18	Herstellung von Druckerzeugnissen; Vervielfältigung von Ton-, Bild- und Datenträgern	100	81	15	4	29,9	24,6	114,3	-20,0
25	Herstellung von Metallserzeugnissen	211	169	22	20	22,7	23,4	46,7	-
26	Herstellung von Datenverarbeitungsgeräten, elektrischen und optischen Erzeugnissen	20	16	4	-	42,9	14,3	x	-
27	Herstellung von elektrischen Ausrüstungen	11	10	1	-	22,2	100,0	-50,0	x
28	Maschinenbau	49	40	4	5	2,1	17,6	-63,6	66,7
29	Herstellung von Kraftwagen u. Kraftwagenteilen	10	7	-	3	-9,1	-12,5	x	200,0
31	Herstellung von Möbeln	32	25	3	4	-27,3	-16,7	-66,7	-20,0
D	Energieversorgung	154	105	30	19	23,2	19,3	57,9	5,6
E	Wasserversorgung; Entsorgung, Beseitigung von Umweltverschmutzung	42	32	4	6	31,3	88,2	-55,6	-
F	Baugewerbe	2 805	2 328	348	129	16,8	23,7	-4,4	-16,8
G	Handel; Instandsetzung und Reparatur von Kfz	8 047	6 859	648	540	13,7	16,4	2,2	-2,2
darunter									
45	Kfz-Handel; Instandsetzung u. Reparatur von Kfz	963	797	110	56	4,2	7,0	7,8	-27,3
46	Handelsvermittlung und Großhandel (ohne Kfz)	1 967	1 674	190	103	15,9	18,0	-3,6	27,2
47	Einzelhandel (ohne Kfz)	5 117	4 388	348	381	14,8	17,7	3,9	-3,3
H	Verkehr und Lagerei	876	724	83	69	-13,9	-19,6	13,7	60,5
darunter									
49	Landverkehr und Transport in Rohrfernleitungen	538	437	50	51	-0,2	-6,4	11,1	88,9
53	Post-, Kurier- und Expressdienste	221	196	16	9	-40,9	-44,9	23,1	80,0
I	Gastgewerbe	2 432	1 879	53	500	8,4	7,2	32,5	10,6
55	Beherbergung	249	192	3	54	-0,4	1,6	-57,1	-
56	Gastronomie	2 183	1 687	50	446	9,5	7,9	51,5	12,1
J	Information und Kommunikation	1 114	839	238	37	13,9	14,9	10,2	15,6
darunter									
58	Verlagswesen	49	35	10	4	-	-10,3	25,0	100,0
61	Telekommunikation	27	21	4	2	125,0	90,9	x	100,0
62	Erbringung von Dienstleistungen der Informationstechnologie	768	587	159	22	14,6	19,3	1,3	4,8
63	Informationsdienstleistungen	88	70	17	1	-19,3	-13,6	-26,1	-80,0
K	Finanz-, Versicherungsdienstleistungen	1 107	875	210	22	7,3	13,0	-11,8	10,0
darunter									
66	Mit Finanz- und Versicherungsdienstleistungen verbundene Tätigkeiten	984	790	174	20	7,5	13,2	-12,1	5,3
L	Grundstücks- und Wohnungswesen	644	501	103	40	11,2	12,1	-1,9	48,1
M	Freiberufliche, wissenschaftliche und technische Dienstleistungen	2 692	2 165	464	63	13,8	19,0	-1,9	-12,5
darunter									
70	Verwaltung und Führung von Unternehmen; Unternehmensberatung	450	357	84	9	18,1	33,7	-12,5	-50,0
73	Werbung und Marktforschung	833	695	125	13	7,2	7,9	5,0	-7,1
N	Sonstige wirtschaftliche Dienstleistungen	4 295	3 621	538	136	16,2	16,2	22,0	-2,9
darunter									
77	Vermietung von beweglichen Sachen	304	250	36	18	31,6	28,9	71,4	12,5
78	Vermietung und Überlassung von Arbeitskräften	98	80	13	5	32,4	25,0	30,0	x
79	Reisebüros, -veranstalter und sonstige Reservierungsdienstleistungen	123	101	16	6	15,0	21,7	23,1	-45,5
81	Gebäudebetreuung; Garten- und Landschaftsbau	1 926	1 635	225	66	20,2	18,4	38,0	13,8
P	Erziehung und Unterricht	698	570	105	23	17,1	22,1	10,5	-32,4
Q	Gesundheits- und Sozialwesen	592	532	49	11	-5,9	-3,3	-18,3	-42,1
R	Kunst, Unterhaltung und Erholung	614	475	85	54	1,3	-4,0	21,4	31,7
S	Erbringung von sonstigen Dienstleistungen	2 657	2 207	300	150	15,6	17,1	16,3	-3,8
Sonstige Tätigkeiten									
		-	-	-	-	-	-	-	-
I n s g e s a m t		30 856	25 460	3 446	1 950	12,7	14,6	5,3	3,2



Verwaltungsbereich	Anmeldungen				Veränderung zum Vorjahr			
	ins- gesamt	davon			ins- gesamt	davon		
		Neuer- richtung	Zuzug	Über- nahme		Neuer- richtung	Zuzug	Über- nahme
		Anzahl				%		
Frankenthal (Pfalz), St.	349	297	29	23	12,6	8,4	3,6	187,5
Kaiserslautern, St.	712	638	39	35	3,2	2,6	25,8	-5,4
Koblenz, St.	1 173	971	87	115	17,4	17,0	45,0	5,5
Landau i. d. Pf., St.	440	396	39	5	31,0	32,4	14,7	66,7
Ludwigshafen a. Rh., St.	1 526	1 333	99	94	21,6	25,4	-9,2	13,3
Mainz, St.	1 679	1 434	161	84	-14,6	-14,2	-14,4	-20,8
Neustadt a. d. Weinstr., St.	462	388	39	35	4,5	3,5	-	25,0
Pirmasens, St.	342	312	27	3	10,3	16,9	-15,6	-72,7
Speyer, St.	481	414	34	33	11,1	14,4	-15,0	6,5
Trier, St.	798	708	51	39	7,8	12,2	4,1	-35,0
Worms, St.	687	577	24	86	29,4	29,1	14,3	36,5
Zweibrücken, St.	399	364	15	20	25,5	28,6	-28,6	42,9
Ahrweiler	1 221	1 006	149	66	6,5	9,3	12,0	-29,0
Altenkirchen (Ww.)	1 077	901	113	63	9,1	13,2	-2,6	-16,0
Alzey-Worms	1 232	1 009	150	73	10,0	12,9	4,2	-11,0
Bad Dürkheim	1 130	898	163	69	15,2	15,3	22,6	-
Bad Kreuznach	1 448	1 176	171	101	18,1	14,0	36,8	46,4
Bernkastel-Wittlich	960	770	89	101	15,9	17,0	7,2	16,1
Birkenfeld	645	543	51	51	17,1	21,7	-5,6	-
Cochern-Zell	610	472	52	86	16,6	14,6	4,0	41,0
Donnersbergkreis	540	482	41	17	14,6	19,9	-21,2	-
Eifelkreis Bitburg-Prüm	713	610	59	44	1,6	4,1	1,7	-24,1
Germersheim	1 254	1 036	143	75	6,3	7,4	21,2	-22,7
Kaiserslautern	866	714	77	75	-4,7	-5,6	-21,4	36,4
Kusel	500	420	47	33	25,0	24,6	6,8	73,7
Mainz-Bingen	1 823	1 493	207	123	17,3	19,0	6,7	17,1
Mayen-Koblenz	1 997	1 689	216	92	16,9	19,0	10,8	-2,1
Neuwied	1 660	1 382	193	85	3,2	7,3	-8,1	-22,7
Rhein-Hunsrück-Kreis	932	767	92	73	7,1	8,2	-2,1	9,0
Rhein-Lahn-Kreis	1 102	884	145	73	14,2	15,9	19,8	-9,9
Rhein-Pfalz-Kreis	1 284	1 053	169	62	6,1	3,3	25,2	10,7
Südliche Weinstraße	897	735	113	49	15,6	18,2	-1,7	25,6
Südwestpfalz	674	549	93	32	14,0	14,4	36,8	-25,6
Trier-Saarburg	942	763	103	76	19,5	19,4	28,8	10,1
Vulkaneifel	458	367	55	36	23,1	22,3	27,9	24,1
Westerwaldkreis	1 865	1 589	191	85	9,9	13,3	-5,9	-6,6
Rheinland-Pfalz	34 878	29 140	3 526	2 212	10,7	12,1	6,3	1,9
kreisfreie Städte	9 048	7 832	644	572	8,6	9,9	-1,2	3,4
Landkreise	25 830	21 308	2 882	1 640	11,5	12,9	8,1	1,4
Industrie- und Handelskammer								
Kammerbezirk Koblenz	13 730	11 380	1 460	890	11,8	13,6	7,3	-1,2
Kammerbezirk Pfalz	11 856	10 029	1 167	660	11,7	12,6	6,4	8,2
Kammerbezirk Rheinhessen	5 421	4 513	542	366	4,8	5,7	-0,9	2,8
Kammerbezirk Trier	3 871	3 218	357	296	12,9	14,4	14,1	-2,3

Verwaltungsbereich	Abmeldungen				Veränderung zum Vorjahr			
	ins-gesamt	davon			ins-gesamt	davon		
		Aufgabe	Fortzug	Über-gabe		Aufgabe	Fortzug	Über-gabe
	Anzahl				%			
Frankenthal (Pfalz), St.	352	304	32	16	18,5	21,1	-15,8	100,0
Kaiserslautern, St.	577	503	57	17	-2,9	-0,4	-9,5	-34,6
Koblenz, St.	887	669	136	82	-6,8	-9,8	0,7	9,3
Landau i. d. Pf., St.	338	297	33	8	38,5	43,5	3,1	60,0
Ludwigshafen a. Rh., St.	1 394	1 141	136	117	20,2	18,9	24,8	28,6
Mainz, St.	1 368	1 125	170	73	-2,3	0,9	-20,2	1,4
Neustadt a. d. Weinstr., St.	476	381	64	31	28,3	36,6	28,0	-26,2
Pirmasens, St.	317	280	33	4	21,9	24,4	32,0	-60,0
Speyer, St.	424	357	40	27	3,9	5,6	-9,1	3,8
Trier, St.	740	619	80	41	9,8	11,1	8,1	-4,7
Worms, St.	686	599	46	41	-5,5	-1,6	-25,8	-25,5
Zweibrücken, St.	305	272	18	15	8,5	11,0	5,9	-21,1
Ahrweiler	1 139	920	171	48	23,3	25,7	42,5	-33,3
Altenkirchen (Ww.)	949	791	104	54	19,5	22,1	15,6	-3,6
Alzey-Worms	1 151	931	156	64	21,8	25,1	26,8	-17,9
Bad Dürkheim	1 015	832	116	67	16,3	18,9	3,6	9,8
Bad Kreuznach	1 216	979	133	104	23,1	20,0	17,7	76,3
Bernkastel-Wittlich	810	664	52	94	22,2	27,0	-29,7	42,4
Birkenfeld	630	538	44	48	21,9	30,9	-10,2	-15,8
Cochern-Zell	537	438	31	68	17,8	20,7	-22,5	28,3
Donnersbergkreis	440	374	44	22	7,1	7,5	-8,3	46,7
Eifelkreis Bitburg-Prüm	605	515	51	39	3,2	1,8	15,9	8,3
Germersheim	1 144	940	128	76	14,2	20,8	-12,9	-1,3
Kaiserslautern	768	625	86	57	8,9	9,3	8,9	5,6
Kusel	468	402	34	32	27,5	29,3	-10,5	77,8
Mainz-Bingen	1 698	1 390	189	119	18,2	22,0	2,2	6,3
Mayen-Koblenz	1 666	1 375	219	72	25,9	31,0	14,1	-11,1
Neuwied	1 531	1 210	228	93	6,8	4,0	37,3	-9,7
Rhein-Hunsrück-Kreis	807	675	75	57	8,6	9,6	-9,6	29,5
Rhein-Lahn-Kreis	984	810	108	66	2,5	4,9	1,9	-19,5
Rhein-Pfalz-Kreis	1 187	970	159	58	1,2	3,1	-12,6	16,0
Südliche Weinstraße	759	612	103	44	7,2	8,1	-3,7	25,7
Südwestpfalz	635	531	74	30	27,3	29,5	27,6	-3,2
Trier-Saarburg	808	647	93	68	4,9	4,4	13,4	-
Vulkaneifel	424	368	35	21	24,0	21,9	84,2	-
Westerwaldkreis	1 621	1 376	168	77	16,1	19,2	9,1	-12,5
Rheinland-Pfalz	30 856	25 460	3 446	1 950	12,7	14,6	5,3	3,2
kreisfreie Städte	7 864	6 547	845	472	6,7	8,5	-2,0	-
Landkreise	22 992	18 913	2 601	1 478	14,9	16,8	7,9	4,3
Industrie- und Handelskammer								
Kammerbezirk Koblenz	11 967	9 781	1 417	769	14,1	15,5	13,5	-0,1
Kammerbezirk Pfalz	10 599	8 821	1 157	621	13,3	15,5	0,7	9,3
Kammerbezirk Rheinhessen	4 903	4 045	561	297	8,8	12,1	-3,8	-6,3
Kammerbezirk Trier	3 387	2 813	311	263	11,6	12,2	6,1	12,4



WZ 2008	Wirtschaftszweig	Neugründungen						Gewerbetreibende	
		ins- gesamt	Betriebsgründungen			sonstige Neugründ.		ins- gesamt	darunter: weiblich
			ins- gesamt	Haupt- nieder- lassung	Zweignie- derlassung unselbst. Zweigstelle	ins- gesamt	darunter: Neben- erwerb		
A	Land- und Forstwirtschaft, Fischerei	211	11	9	2	200	134	226	73
B	Bergbau und Gewinnung von Steinen und Erden	2	1	-	1	1	1	4	1
C	Verarbeitendes Gewerbe	1 771	240	154	86	1 531	1 105	1 921	1 029
darunter									
10	Herstellung von Nahrungs- und Futtermitteln	131	63	32	31	68	43	154	50
11	Getränkherstellung	30	7	5	2	23	19	40	8
13	Herstellung von Textilien	205	10	7	3	195	151	212	177
14	Herstellung von Bekleidung	114	11	9	2	103	74	114	99
16	Herstellung von Holz-, Flecht-, Korb- und Korkwaren (ohne Möbel)	86	9	7	2	77	57	88	25
18	Herstellung von Druckerzeugnissen; Vervielfältigung von Ton-, Bild- und Datenträgern	160	9	6	3	151	107	163	63
25	Herstellung von Metallerzeugnissen	118	34	26	8	84	67	137	15
26	Herstellung von Datenverarbeitungsgeräten, elektrischen und optischen Erzeugnissen	16	5	3	2	11	6	20	2
27	Herstellung von elektrischen Ausrüstungen	8	2	-	2	6	3	11	-
28	Maschinenbau	30	11	8	3	19	18	38	2
29	Herstellung von Kraftwagen u. Kraftwagenteilen	3	1	1	-	2	2	3	-
31	Herstellung von Möbeln	16	4	3	1	12	10	19	2
D	Energieversorgung	230	93	87	6	137	107	332	51
E	Wasserversorgung; Entsorgung, Beseitigung von Umweltverschmutzung	28	10	5	5	18	11	33	3
F	Baugewerbe	2 379	630	577	53	1 749	764	2 606	170
G	Handel; Instandsetzung und Reparatur von Kfz	7 123	1 056	573	483	6 067	3 891	7 952	2 420
darunter									
45	Kfz-Handel; Instandsetzung u. Reparatur von Kfz	829	139	90	49	690	382	879	94
46	Handelsvermittlung und Großhandel (ohne Kfz)	1 472	262	172	90	1 210	746	1 669	626
47	Einzelhandel (ohne Kfz)	4 822	655	311	344	4 167	2 763	5 404	1 700
H	Verkehr und Lagerei	678	174	79	95	504	231	752	119
darunter									
49	Landverkehr und Transport in Rohrfernleitungen	420	76	48	28	344	140	442	74
53	Post-, Kurier- und Expressdienste	105	31	10	21	74	41	128	29
I	Gastgewerbe	1 570	480	357	123	1 090	384	1 737	516
55	Beherbergung	197	51	31	20	146	91	237	102
56	Gastronomie	1 373	429	326	103	944	293	1 500	414
J	Information und Kommunikation	1 250	145	103	42	1 105	748	1 384	291
darunter									
58	Verlagswesen	39	7	4	3	32	26	53	22
61	Telekommunikation	20	4	2	2	16	7	21	6
62	Erbringung von Dienstleistungen der Informationstechnologie	807	113	84	29	694	476	894	166
63	Informationsdienstleistungen	87	8	5	3	79	55	99	21
K	Finanz-, Versicherungsdienstleistungen	930	159	126	33	771	418	995	244
darunter									
66	Mit Finanz- und Versicherungsdienstleistungen verbundene Tätigkeiten	736	62	33	29	674	321	758	214
L	Grundstücks- und Wohnungswesen	534	170	147	23	364	195	678	174
M	Freiberufliche, wissenschaftliche und technische Dienstleistungen	3 010	484	391	93	2 526	1 742	3 316	1 220
darunter									
70	Verwaltung und Führung von Unternehmen; Unternehmensberatung	455	123	105	18	332	218	520	119
73	Werbung und Marktforschung	887	37	31	6	850	568	913	416
N	Sonstige wirtschaftliche Dienstleistungen	4 764	565	436	129	4 199	2 591	5 110	1 219
darunter									
77	Vermietung von beweglichen Sachen	384	45	32	13	339	258	458	108
78	Vermietung und Überlassung von Arbeitskräften	124	48	24	24	76	57	155	44
79	Reisebüros, -veranstalter und sonstige Reservierungsdienstleistungen	101	8	4	4	93	57	110	62
81	Gebäudebetreuung; Garten- und Landschaftsbau	2 246	274	251	23	1 972	1 191	2 346	368
P	Erziehung und Unterricht	916	87	34	53	829	543	970	557
Q	Gesundheits- und Sozialwesen	470	77	44	33	393	195	531	358
R	Kunst, Unterhaltung und Erholung	659	82	38	44	577	382	760	228
S	Erbringung von sonstigen Dienstleistungen	2 483	362	290	72	2 121	1 285	2 537	1 817
Sonstige Tätigkeiten									
		-	-	-	-	-	-	-	-
Insgesamt		29 008	4 826	3 450	1 376	24 182	14 727	31 844	10 490

WZ 2008	Wirtschaftszweig	Vollständige Aufgaben						Gewerbetreibende	
		ins- gesamt	Betriebsaufgaben			sonstige Stillleg.		ins- gesamt	darunter: weiblich
			ins- gesamt	Haupt- nieder- lassung	Zweignie- derlassung unselbst. Zweigstelle	ins- gesamt	darunter: Neben- erwerb		
A	Land- und Forstwirtschaft, Fischerei	191	14	12	2	177	104	202	43
B	Bergbau und Gewinnung von Steinen und Erden	6	4	2	2	2	-	7	-
C	Verarbeitendes Gewerbe	1 515	290	196	94	1 225	790	1 657	697
darunter									
10	Herstellung von Nahrungs- und Futtermitteln	202	77	40	37	125	47	220	45
11	Getränkherstellung	33	6	3	3	27	15	46	14
13	Herstellung von Textilien	145	8	5	3	137	104	152	126
14	Herstellung von Bekleidung	109	3	3	-	106	83	114	93
16	Herstellung von Holz-, Flecht-, Korb- und Korkwaren (ohne Möbel)	69	16	16	-	53	35	74	19
18	Herstellung von Druckerzeugnissen; Vervielfältigung von Ton-, Bild- und Datenträgern	79	11	9	2	68	43	84	22
25	Herstellung von Metallerzeugnissen	168	43	29	14	125	64	193	18
26	Herstellung von Datenverarbeitungsgeräten, elektrischen und optischen Erzeugnissen	15	7	5	2	8	3	16	1
27	Herstellung von elektrischen Ausrüstungen	9	3	3	-	6	4	10	3
28	Maschinenbau	39	15	14	1	24	15	46	4
29	Herstellung von Kraftwagen u. Kraftwagenteilen	6	3	3	-	3	1	10	-
31	Herstellung von Möbeln	25	4	4	-	21	8	25	3
D	Energieversorgung	95	24	19	5	71	57	129	28
E	Wasserversorgung; Entsorgung, Beseitigung von Umweltverschmutzung	31	9	7	2	22	7	37	8
F	Baugewerbe	2 313	387	356	31	1 926	636	2 481	178
G	Handel; Instandsetzung und Reparatur von Kfz	6 776	1 200	718	482	5 576	3 361	7 551	2 604
darunter									
45	Kfz-Handel; Instandsetzung u. Reparatur von Kfz	783	114	76	38	669	365	821	84
46	Handelsvermittlung und Großhandel (ohne Kfz)	1 634	282	209	73	1 352	768	1 891	730
47	Einzelhandel (ohne Kfz)	4 359	804	433	371	3 555	2 228	4 839	1 790
H	Verkehr und Lagerei	718	177	114	63	541	235	770	137
darunter									
49	Landverkehr und Transport in Rohrfernleitungen	435	103	81	22	332	127	454	79
53	Post-, Kurier- und Expressdienste	195	34	18	16	161	87	214	45
I	Gastgewerbe	1 868	549	431	118	1 319	363	2 002	697
55	Beherbergung	190	45	28	17	145	73	214	116
56	Gastronomie	1 678	504	403	101	1 174	290	1 788	581
J	Information und Kommunikation	831	101	76	25	730	492	920	171
darunter									
58	Verlagswesen	35	9	8	1	26	18	41	10
61	Telekommunikation	20	6	1	5	14	8	29	8
62	Erbringung von Dienstleistungen der Informationstechnologie	582	70	53	17	512	334	634	108
63	Informationsdienstleistungen	68	7	6	1	61	49	77	22
K	Finanz-, Versicherungsdienstleistungen	866	109	63	46	757	339	893	191
darunter									
66	Mit Finanz- und Versicherungsdienstleistungen verbundene Tätigkeiten	790	59	36	23	731	314	802	179
L	Grundstücks- und Wohnungswesen	491	135	109	26	356	150	661	190
M	Freiberufliche, wissenschaftliche und technische Dienstleistungen	2 138	237	192	45	1 901	1 230	2 289	830
darunter									
70	Verwaltung und Führung von Unternehmen; Unternehmensberatung	346	80	67	13	266	148	391	91
73	Werbung und Marktforschung	692	33	32	1	659	445	721	327
N	Sonstige wirtschaftliche Dienstleistungen	3 593	394	295	99	3 199	1 855	3 822	1 042
darunter									
77	Vermietung von beweglichen Sachen	244	37	26	11	207	145	281	60
78	Vermietung und Überlassung von Arbeitskräften	79	29	11	18	50	34	98	44
79	Reisebüros, -veranstalter und sonstige Reservierungsdienstleistungen	99	25	14	11	74	42	110	49
81	Gebäudebetreuung; Garten- und Landschaftsbau	1 628	135	126	9	1 493	811	1 693	298
P	Erziehung und Unterricht	569	70	41	29	499	340	605	331
Q	Gesundheits- und Sozialwesen	529	82	53	29	447	222	575	358
R	Kunst, Unterhaltung und Erholung	473	78	34	44	395	233	539	166
S	Erbringung von sonstigen Dienstleistungen	2 206	219	132	87	1 987	1 144	2 270	1 666
Sonstige Tätigkeiten									
		-	-	-	-	-	-	-	-
Insgesamt		25 209	4 079	2 850	1 229	21 130	11 558	27 410	9 337

Rechtsform Geschlecht Staatsangehörigkeit	Neugründungen						Gewerbetreibende	
	ins- gesamt	Betriebsgründungen			sonstige Neugründ.		ins- gesamt	darunter: weiblich
		ins- gesamt	Haupt- nieder- lassung	Zweignie- derl./unselb- ständige Zweigstelle	ins- gesamt	darunter: Neben- erwerb		
Anzahl								

Insgesamt	29 008	4 826	3 450	1 376	24 182	14 727	31 844	10 490
-----------	--------	-------	-------	-------	--------	--------	--------	--------

## nach der Rechtsform des Unternehmens

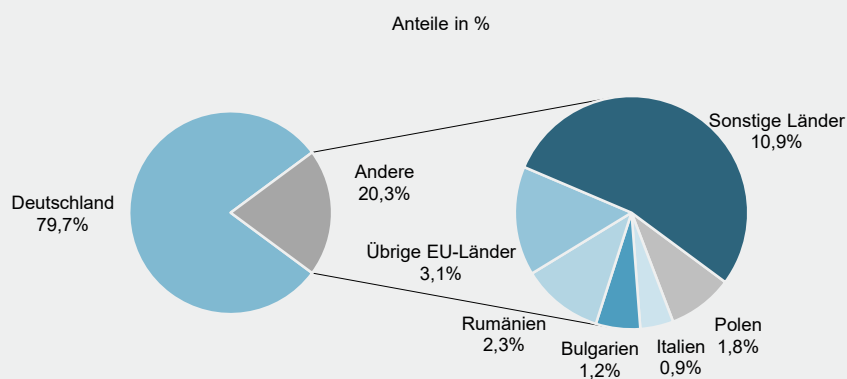
Einzelunternehmen	24 054	1 843	1 413	430	22 211	12 756	24 054	9 222
Offene Handelsgesellschaft	30	25	16	9	5	5	60	8
Kommanditgesellschaft	24	23	15	8	1	1	27	2
Gesellschaft mit beschränkter Haftung & Co.KG	390	347	247	100	43	43	629	51
Gesellschaft des bürgerlichen Rechts	1 428	644	594	50	784	784	2 928	623
Aktiengesellschaft	27	27	5	22	-	-	-	-
Gesellschaft mit beschränkter Haftung	2 967	1 850	1 134	716	1 117	1 117	4 057	571
Genossenschaft	16	16	15	1	-	-	23	7
Eingetragener Verein	22	6	5	1	16	16	25	3
Private Company Ltd	2	2	-	2	-	-	2	1
Sonstige Rechtsformen	48	43	6	37	5	5	39	2

## Einzelunternehmer/-innen nach Geschlecht

weiblich	9 222	558	426	132	8 664	5 326	x	x
männlich	14 832	1 285	987	298	13 547	7 430	x	x

## Einzelunternehmer/-innen nach ausgewählter Staatsangehörigkeit

Deutschland	19 175	1 220	865	355	17 955	11 180	19 175	7 756
EU-Länder	2 257	246	222	24	2 011	667	2 257	723
Polen	442	33	31	2	409	128	442	141
Italien	224	30	25	5	194	88	224	60
Bulgarien	300	66	65	1	234	54	300	82
Rumänien	553	42	38	4	511	142	553	123
Übrige EU-Länder	738	75	63	12	663	255	738	317
Sonstige Länder	2 622	377	326	51	2 245	909	2 622	743



Rechtsform Geschlecht Staatsangehörigkeit	Vollständige Aufgaben						Gewerbetreibende	
	ins- gesamt	Betriebsaufgaben			sonstige Stilllegungen		ins- gesamt	darunter: weiblich
		ins- gesamt	Haupt- nieder- lassung	Zweignie- derl./unselb- ständige Zweigstelle	ins- gesamt	darunter: Neben- erwerb		
Anzahl								

Insgesamt	25 209	4 079	2 850	1 229	21 130	11 558	27 410	9 337
-----------	--------	-------	-------	-------	--------	--------	--------	-------

## nach der Rechtsform des Unternehmens

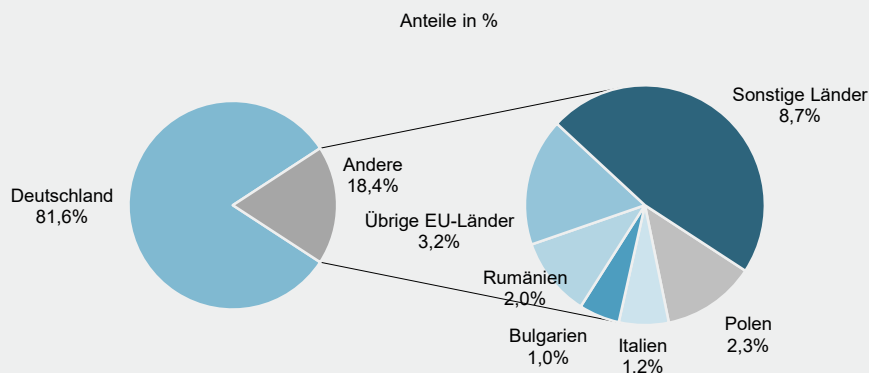
Einzelunternehmen	21 479	1 656	1 238	418	19 823	10 251	21 479	8 129
Offene Handelsgesellschaft	35	31	23	8	4	4	72	16
Kommanditgesellschaft	38	37	22	15	1	1	39	5
Gesellschaft mit beschränkter Haftung & Co.KG	266	245	158	87	21	21	472	86
Gesellschaft des bürgerlichen Rechts	1 259	622	584	38	637	637	2 437	553
Aktiengesellschaft	24	24	7	17	-	-	-	-
Gesellschaft mit beschränkter Haftung	2 023	1 393	795	598	630	630	2 814	533
Genossenschaft	11	11	2	9	-	-	20	-
Eingetragener Verein	23	12	10	2	11	11	26	3
Private Company Ltd	9	8	1	7	1	1	9	3
Sonstige Rechtsformen	42	40	10	30	2	2	42	9

## Einzelunternehmer/-innen nach Geschlecht

weiblich	8 129	557	438	119	7 572	4 459	x	x
männlich	13 350	1 099	800	299	12 251	5 792	x	x

## Einzelunternehmer/-innen nach ausgewählter Staatsangehörigkeit

Deutschland	17 526	1 332	968	364	16 194	9 073	17 526	6 893
EU-Länder	2 083	134	115	19	1 949	531	2 083	664
Polen	498	14	12	2	484	106	498	133
Italien	265	32	29	3	233	85	265	64
Bulgarien	217	23	21	2	194	36	217	56
Rumänien	423	13	13	-	410	107	423	114
Übrige EU-Länder	680	52	40	12	628	197	680	297
Sonstige Länder	1 870	190	155	35	1 680	647	1 870	572



Verwaltungsbereich	Insgesamt		Produzierendes Gewerbe		Handel, Gastgewerbe	
	Neuer- richtung	Aufgabe	Neuer- richtung	Aufgabe	Neuer- richtung	Aufgabe
	Anzahl					
Frankenthal (Pfalz), St.	297	304	60	43	105	107
Kaiserslautern, St.	638	503	87	51	220	210
Koblenz, St.	971	669	101	77	258	190
Landau i. d. Pf., St.	396	297	32	28	115	102
Ludwigshafen a. Rh., St.	1 333	1 141	184	175	468	424
Mainz, St.	1 434	1 125	152	116	426	381
Neustadt a. d. Weinstr., St.	388	381	64	65	110	143
Pirmasens, St.	312	280	46	39	117	130
Speyer, St.	414	357	48	52	143	144
Trier, St.	708	619	53	70	245	258
Worms, St.	577	599	80	98	184	206
Zweibrücken, St.	364	272	42	20	100	76
Ahrweiler	1 006	920	180	153	257	286
Altenkirchen (Ww.)	901	791	196	148	248	272
Alzey-Worms	1 009	931	193	154	250	290
Bad Dürkheim	898	832	150	142	293	271
Bad Kreuznach	1 176	979	173	165	344	333
Bernkastel-Wittlich	770	664	120	131	231	227
Birkenfeld	543	538	92	94	186	222
Cochem-Zell	472	438	85	54	170	185
Donnersbergkreis	482	374	67	51	166	150
Eifelkreis Bitburg-Prüm	610	515	93	89	167	177
Germersheim	1 036	940	169	149	331	303
Kaiserslautern	714	625	130	102	202	215
Kusel	420	402	74	75	151	159
Mainz-Bingen	1 493	1 390	206	215	413	440
Mayen-Koblenz	1 689	1 375	247	201	514	449
Neuwied	1 382	1 210	216	202	403	407
Rhein-Hunsrück-Kreis	767	675	113	110	237	266
Rhein-Lahn-Kreis	884	810	123	125	244	248
Rhein-Pfalz-Kreis	1 053	970	194	184	293	290
Südliche Weinstraße	735	612	129	118	206	213
Südwestpfalz	549	531	87	102	164	204
Trier-Saarburg	763	647	113	123	215	201
Vulkaneifel	367	368	60	71	97	112
Westerwaldkreis	1 589	1 376	283	230	479	447
Rheinland-Pfalz	29 140	25 460	4 442	4 022	8 752	8 738
kreisfreie Städte	7 832	6 547	949	834	2 491	2 371
Landkreise	21 308	18 913	3 493	3 188	6 261	6 367
Industrie- und Handelskammer						
Kammerbezirk Koblenz	11 380	9 781	1 809	1 559	3 340	3 305
Kammerbezirk Pfalz	10 029	8 821	1 563	1 396	3 184	3 141
Kammerbezirk Rheinhessen	4 513	4 045	631	583	1 273	1 317
Kammerbezirk Trier	3 218	2 813	439	484	955	975

Verwaltungsbereich	Verkehrs- u. Nachrichten- übermittlung; Kredit- u. Versicherungsgewerbe		Grundstücks- u. Wohnungs- wesen; Erbringung von wirtschaftl. Dienstleistungen		Sonstiges	
	Neuer- richtung	Aufgabe	Neuer- richtung	Aufgabe	Neuer- richtung	Aufgabe
	Anzahl					
Frankenthal (Pfalz), St.	33	37	56	67	43	50
Kaiserslautern, St.	61	46	173	121	97	75
Koblenz, St.	146	135	302	162	164	105
Landau i. d. Pf., St.	41	47	140	79	68	41
Ludwigshafen a. Rh., St.	163	106	352	277	166	159
Mainz, St.	186	120	450	333	220	175
Neustadt a. d. Weinstr., St.	28	39	129	84	57	50
Pirmasens, St.	23	22	84	55	42	34
Speyer, St.	39	35	130	75	54	51
Trier, St.	75	54	202	149	133	88
Worms, St.	70	56	168	149	75	90
Zweibrücken, St.	36	21	71	51	115	104
Ahrweiler	97	92	313	258	159	131
Altenkirchen (Ww.)	60	67	244	170	153	134
Alzey-Worms	93	87	286	249	187	151
Bad Dürkheim	64	78	258	226	133	115
Bad Kreuznach	122	86	347	262	190	133
Bernkastel-Wittlich	81	65	215	140	123	101
Birkenfeld	46	44	115	94	104	84
Cochem-Zell	40	26	112	111	65	62
Donnersbergkreis	44	32	127	86	78	55
Eifelkreis Bitburg-Prüm	47	46	167	105	136	98
Germersheim	106	75	248	243	182	170
Kaiserslautern	56	54	203	163	123	91
Kusel	29	24	104	86	62	58
Mainz-Bingen	145	141	488	383	241	211
Mayen-Koblenz	182	151	488	351	258	223
Neuwied	135	113	419	317	209	171
Rhein-Hunsrück-Kreis	70	52	223	150	124	97
Rhein-Lahn-Kreis	95	77	269	236	153	124
Rhein-Pfalz-Kreis	105	102	299	230	162	164
Südliche Weinstraße	79	47	195	137	126	97
Südwestpfalz	49	44	167	93	82	88
Trier-Saarburg	62	59	239	161	134	103
Vulkaneifel	20	24	111	101	79	60
Westerwaldkreis	144	134	439	333	244	232
Rheinland-Pfalz	2 872	2 438	8 333	6 287	4 741	3 975
kreisfreie Städte	901	718	2 257	1 602	1 234	1 022
Landkreise	1 971	1 720	6 076	4 685	3 507	2 953
Industrie- und Handelskammer						
Kammerbezirk Koblenz	1 137	977	3 271	2 444	1 823	1 496
Kammerbezirk Pfalz	956	809	2 736	2 073	1 590	1 402
Kammerbezirk Rheinhessen	494	404	1 392	1 114	723	627
Kammerbezirk Trier	285	248	934	656	605	450

## Impressum

---

Herausgeber:  
Statistisches Landesamt Rheinland-Pfalz  
Mainzer Straße 14-16  
56130 Bad Ems

Telefon: 02603 71-0  
Telefax: 02603 71-3150

E-Mail: [poststelle@statistik.rlp.de](mailto:poststelle@statistik.rlp.de)  
Internet: [www.statistik.rlp.de](http://www.statistik.rlp.de)

Kostenfreier Download im Internet: <https://www.statistik.rlp.de/de/publikationen/statistische-berichte/>

---

© Statistisches Landesamt Rheinland-Pfalz · Bad Ems · 2024

Vervielfältigung und Verbreitung, auch auszugsweise, mit Quellenangabe gestattet.