



Rheinland-Pfalz

STATISTISCHES LANDESAMT

2023

STATISTISCHE BERICHTE



Daten zur Konjunktur
im Oktober 2022



Statistik nutzen

Zeichenerklärung
(nach DIN 55301)

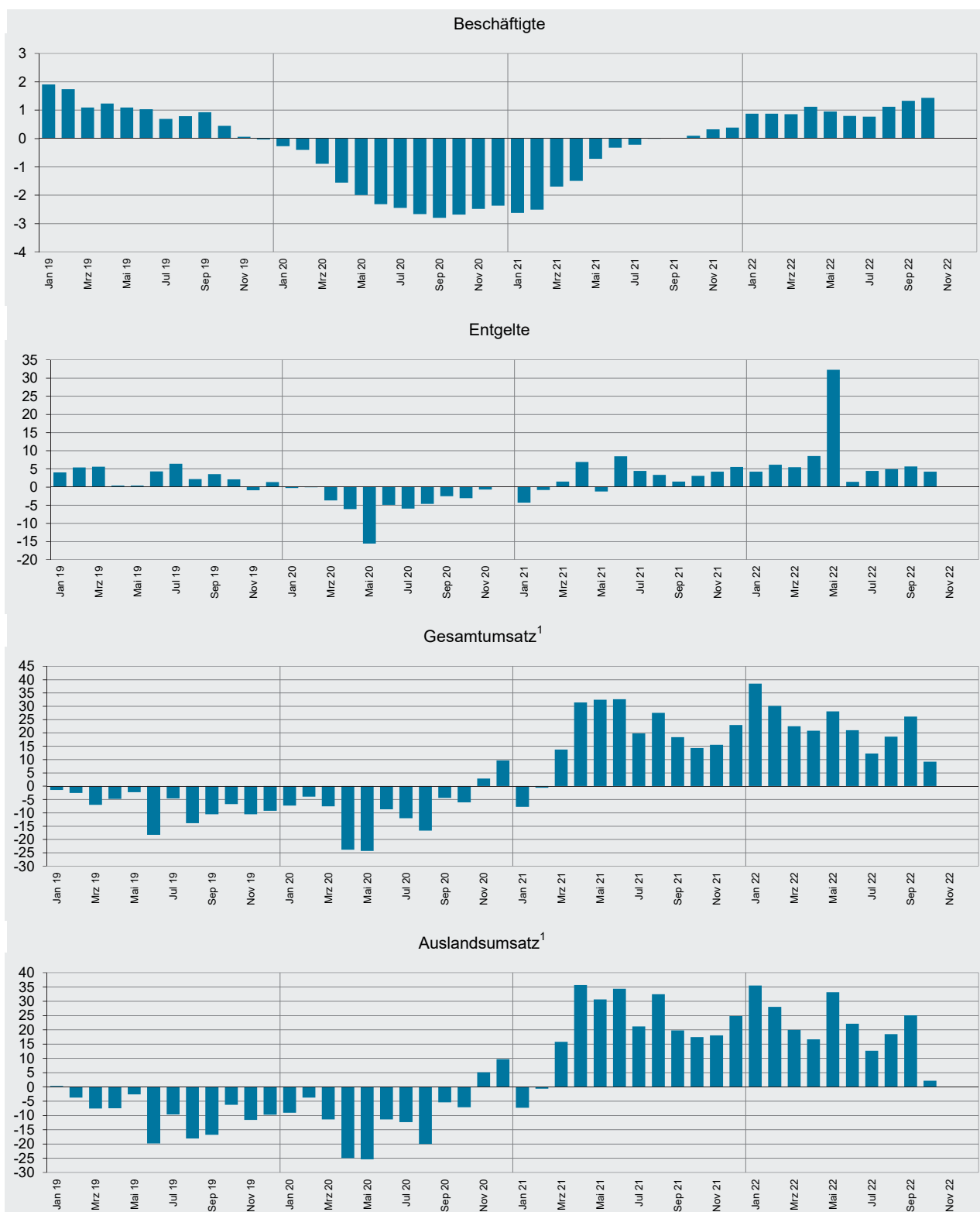
0	weniger als die Hälfte von 1 in der letzten besetzten Stelle, jedoch mehr als nichts
-	nichts vorhanden (genau Null)
...	Angabe fällt später an
/	keine Angabe, da Zahlenwert nicht sicher genug
.	Zahlenwert unbekannt oder geheim zu halten
x	Tabellenfach gesperrt, weil Aussage nicht sinnvoll
p	vorläufige Zahl
r	berichtigte Zahl
s	geschätzte Zahl

Geringfügige Abweichungen in den Summen sind auf Runden der Zahlen zurückzuführen.
Abweichungen gegenüber früheren Veröffentlichungen erklären sich durch inzwischen vorgenommene Korrekturen.

Die Reihenfolge der Wirtschaftsabschnitte wurden nach der Umsatzstärke im Jahr 2021 festgelegt.

Ausgewählte Konjunkturdaten für das verarbeitende Gewerbe sowie Bergbau und der Gewinnung von Steinen und Erden 2019 bis 2022 nach Monaten

Veränderungen gegenüber dem Vorjahresmonat in Prozent



¹ ohne Umsatzsteuer.

Merkmal	Einheit	Vergleichsmonate		Berichtsmonat		
		Oktober 2021	September 2022	Oktober 2022	Veränderung in % zum	
					Vormonat	Vorjahresmonat

Verarbeitendes Gewerbe sowie Bergbau und Gewinnung von Steinen und Erden¹

Beschäftigte	Anzahl	257 581	261 343	261 262	0,0	1,4
Geleistete Arbeitsstunden	1 000	31 638	32 695	30 754	- 5,9	- 2,8
Entgelte	Mill. EUR	1 109	1 137	1 156	1,7	4,2
Gesamtumsatz	Mill. EUR	8 442	10 818	9 212	- 14,8	9,1
darunter Auslandsumsatz	Mill. EUR	4 808	5 985	4 908	- 18,0	2,1

Vorleistungsgüterproduzenten und Energie¹

Beschäftigte	Anzahl	134 359	137 114	136 887	- 0,2	1,9
Geleistete Arbeitsstunden	1 000	16 590	16 907	15 998	- 5,4	- 3,6
Entgelte	Mill. EUR	585	611	606	- 0,8	3,6
Gesamtumsatz	Mill. EUR	4 703	5 738	5 236	- 8,7	11,3
darunter Auslandsumsatz	Mill. EUR	2 701	3 288	2 978	- 9,5	10,2
Auftragseingang ² (Volumenindex)	2015 = 100	102,9	83,7	81,8	- 2,3	- 20,5
darunter Auftragseingang aus dem Ausland	2015 = 100	99,4	76,6	75,6	- 1,3	- 23,9

Investitionsgüterproduzenten¹

Beschäftigte	Anzahl	78 148	78 715	78 874	0,2	0,9
Geleistete Arbeitsstunden	1 000	9 378	9 941	9 220	- 7,2	- 1,7
Entgelte	Mill. EUR	349	343	365	6,5	4,6
Gesamtumsatz	Mill. EUR	2 289	2 876	2 235	- 22,3	- 2,4
darunter Auslandsumsatz	Mill. EUR	1 450	1 888	1 403	- 25,7	- 3,3
Auftragseingang (Volumenindex)	2015 = 100	182,2	96,9	84,9	- 12,4	- 53,4
darunter Auftragseingang aus dem Ausland	2015 = 100	191,0	113,7	93,5	- 17,8	- 51,0

Gebrauchsgüterproduzenten¹

Beschäftigte	Anzahl	4 788	4 883	4 890	0,1	2,1
Geleistete Arbeitsstunden	1 000	649	679	627	- 7,7	- 3,4
Entgelte	Mill. EUR	17	18	18	- 2,0	5,7
Gesamtumsatz	Mill. EUR	90	113	99	- 12,5	9,6
darunter Auslandsumsatz	Mill. EUR	44	60	50	- 16,3	13,0

Verbrauchsgüterproduzenten¹

Beschäftigte	Anzahl	40 286	40 631	40 611	0,0	0,8
Geleistete Arbeitsstunden	1 000	5 020	5 168	4 909	- 5,0	- 2,2
Entgelte	Mill. EUR	159	166	167	1,2	5,2
Gesamtumsatz	Mill. EUR	1 360	2 090	1 642	- 21,4	20,8
darunter Auslandsumsatz	Mill. EUR	613	749	479	- 36,1	- 21,9

¹ Betriebe mit 50 und mehr Beschäftigten. – ² Ohne Energie.

Merkmal	Einheit	Vergleichsmonate		Berichtsmonat		
		Oktober 2021	September 2022	Oktober 2022	Veränderung in % zum	
					Vormonat	Vorjahresmonat

Bergbau und Gewinnung von Steinen und Erden¹

Beschäftigte	Anzahl	264	382	377	- 1,3	42,8
Geleistete Arbeitsstunden	1 000	34	50	47	- 6,5	38,3
Entgelte	Mill. EUR	1	2	2	0,5	50,1
Gesamtumsatz	Mill. EUR	3	5	5	- 7,1	59,7
darunter Auslandsumsatz	Mill. EUR	1	2	2	- 2,7	46,8

Verarbeitendes Gewerbe¹

Beschäftigte	Anzahl	257 317	260 961	260 885	0,0	1,4
Geleistete Arbeitsstunden	1 000	31 604	32 645	30 707	- 5,9	- 2,8
Entgelte	Mill. EUR	1 108	1 135	1 154	1,7	4,1
Gesamtumsatz	Mill. EUR	8 439	10 813	9 208	- 14,8	9,1
darunter Auslandsumsatz	Mill. EUR	4 807	5 984	4 907	- 18,0	2,1
Auftragseingang (Volumenindex)	2015 = 100	142,0	107,3	92,1	- 14,2	- 35,1
darunter Auftragseingang aus dem Ausland	2015 = 100	147,6	103,0	84,9	- 17,6	- 42,5

Herstellung von chemischen Erzeugnissen¹

Beschäftigte	Anzahl	46 355	46 723	46 718	0,0	0,8
Gesamtumsatz	Mill. EUR	2 602	3 067	2 762	- 10,0	6,1
darunter Auslandsumsatz	Mill. EUR	1 842	2 159	1 932	- 10,5	4,9
Auftragseingang (Volumenindex)	2015 = 100	102,0	73,3	73,9	0,8	- 27,5
darunter Auftragseingang aus dem Ausland	2015 = 100	99,1	65,4	65,7	0,5	- 33,7

Herstellung von Kraftwagen und Kraftwagenteilen¹

Beschäftigte	Anzahl	20 491	20 468	20 580	0,5	0,4
Gesamtumsatz	Mill. EUR	1 130	1 606	1 029	- 35,9	- 9,0
darunter Auslandsumsatz	Mill. EUR	817	1 188	723	- 39,1	- 11,5
Auftragseingang (Volumenindex)	2015 = 100	209,6	89,1	57,5	- 35,5	- 72,6
darunter Auftragseingang aus dem Ausland	2015 = 100	200,2	113,0	69,7	- 38,3	- 65,2

Maschinenbau¹

Beschäftigte	Anzahl	36 814	36 565	36 580	0,0	- 0,6
Gesamtumsatz	Mill. EUR	819	901	847	- 6,0	3,4
darunter Auslandsumsatz	Mill. EUR	538	596	578	- 3,0	7,4
Auftragseingang (Volumenindex)	2015 = 100	163,1	101,5	113,5	11,8	- 30,4
darunter Auftragseingang aus dem Ausland	2015 = 100	197,5	110,3	123,9	12,3	- 37,3

¹ Betriebe mit 50 und mehr Beschäftigten.

Merkmal	Einheit	Vergleichsmonate		Berichtsmonat		
		Oktober 2021	September 2022	Oktober 2022	Veränderung in % zum	
					Vormonat	Vorjahresmonat

Herstellung von Gummi- und Kunststoffwaren¹

Beschäftigte	Anzahl	22 172	22 581	22 532	- 0,2	1,6
Gesamtumsatz	Mill. EUR	496	566	522	- 7,7	5,3
darunter Auslandsumsatz	Mill. EUR	209	224	210	- 6,5	0,5

Herstellung von Metallerzeugnissen¹

Beschäftigte	Anzahl	21 898	22 542	22 464	- 0,3	2,6
Gesamtumsatz	Mill. EUR	398	425	411	- 3,3	3,4
darunter Auslandsumsatz	Mill. EUR	132	153	148	- 2,9	12,5
Auftragseingang (Volumenindex)	2015 = 100	117,1	97,2	93,6	- 3,7	- 20,1
darunter Auftragseingang aus dem Ausland	2015 = 100	105,7	99,9	94,6	- 5,3	- 10,5

Herstellung von Nahrungs- und Futtermitteln¹

Beschäftigte	Anzahl	14 995	14 830	14 790	- 0,3	- 1,4
Gesamtumsatz	Mill. EUR	385	459	461	0,2	19,6
darunter Auslandsumsatz	Mill. EUR	115	146	139	- 4,6	21,3

Metallerzeugung und -bearbeitung¹

Beschäftigte	Anzahl	8 678	9 099	9 327	2,5	7,5
Gesamtumsatz	Mill. EUR	301	552	492	- 10,8	63,8
darunter Auslandsumsatz	Mill. EUR	157	316	274	- 13,3	74,0
Auftragseingang (Volumenindex)	2015 = 100	66,1	81,6	79,0	- 3,2	19,5
darunter Auftragseingang aus dem Ausland	2015 = 100	46,1	60,6	58,4	- 3,6	26,7

Herstellung von pharmazeutischen Erzeugnissen¹

Beschäftigte	Anzahl	11 059	11 179	11 238	0,5	1,6
Gesamtumsatz	Mill. EUR	536	1 121	711	- 36,5	32,8
darunter Auslandsumsatz	Mill. EUR	410	500	244	- 51,3	- 40,6
Auftragseingang (Volumenindex)	2015 = 100	163,6	276,3	174,0	- 37,0	6,4
darunter Auftragseingang aus dem Ausland	2015 = 100	175,1	158,2	84,1	- 46,8	- 52,0

Herstellung von Papier, Pappe und Waren daraus¹

Beschäftigte	Anzahl	9 333	9 172	9 025	- 1,6	- 3,3
Gesamtumsatz	Mill. EUR	365	426	403	- 5,5	10,1
darunter Auslandsumsatz	Mill. EUR	146	172	167	- 2,5	14,7
Auftragseingang (Volumenindex)	2015 = 100	112,2	87,6	80,4	- 8,2	- 28,3
darunter Auftragseingang aus dem Ausland	2015 = 100	141,8	115,5	112,7	- 2,4	- 20,5

¹ Betriebe mit 50 und mehr Beschäftigten.

Merkmal	Einheit	Vergleichsmonate		Berichtsmonat		
		Oktober 2021	September 2022	Oktober 2022	Veränderung in % zum	
					Vormonat	Vorjahresmonat

Herstellung von Glas und Glaswaren, Keramik, Verarbeitung von Steinen und Erden¹

Beschäftigte	Anzahl	14 282	14 542	14 430	- 0,8	1,0
Gesamtumsatz	Mill. EUR	287	359	338	- 5,9	17,5
darunter Auslandsumsatz	Mill. EUR	116	142	131	- 7,5	13,4

Getränkeherstellung¹

Beschäftigte	Anzahl	5 096	5 224	5 221	- 0,1	2,5
Gesamtumsatz	Mill. EUR	195	230	206	- 10,2	5,5
darunter Auslandsumsatz	Mill. EUR	21	21	21	- 1,5	- 1,6

Herstellung von elektrischen Ausrüstungen¹

Beschäftigte	Anzahl	9 084	9 329	9 280	- 0,5	2,2
Gesamtumsatz	Mill. EUR	162	176	173	- 2,0	6,4
darunter Auslandsumsatz	Mill. EUR	76	90	88	- 2,3	15,1
Auftragseingang (Volumenindex)	2015 = 100	137,0	125,4	125,4	0,0	- 8,5
darunter Auftragseingang aus dem Ausland	2015 = 100	144,5	150,5	153,2	1,8	6,0

Bauhauptgewerbe (Vorbereitende Baustellenarbeiten, Hoch- und Tiefbau)²

Beschäftigte	Anzahl	23 936	24 521	24 344	- 0,7	1,7
Geleistete Arbeitsstunden	1 000	2 578	2 624	2 447	- 6,7	- 5,1
Baugewerblicher Umsatz	Mill. EUR	399	426	416	- 2,2	4,4
Auftragseingang	Mill. EUR	282	391	364	- 7,0	29,1

Baugenehmigungen (Neubau)

Wohngebäude	Anzahl	512	483	403	- 16,6	- 21,3
Wohnungen	Anzahl	1 270	884	772	- 12,7	- 39,2
Veranschlagte reine Baukosten	Mill. EUR	290	236	215	- 8,9	- 25,9
Nichtwohngebäude	Anzahl	139	121	133	9,9	- 4,3
Nutzfläche	1 000 m ²	160	200	80	- 60,0	- 50,0
Veranschlagte reine Baukosten	Mill. EUR	126	164	88	- 46,3	- 30,2

1 Betriebe mit 50 und mehr Beschäftigten. - 2 Betriebe von Unternehmen mit 20 und mehr Beschäftigten.

Merkmal	Einheit	Vergleichsmonate		Berichtsmonat		
		Oktober 2021	September 2022	Oktober 2022	Veränderung in % zum	
					Vormonat	Vorjahresmonat

Großhandel¹ p

Beschäftigte	2015 = 100	104,7	107,3	106,8	- 0,4	2,0
Umsatz (nominal)	2015 = 100	126,7	148,3	153,7	3,6	21,2
Umsatz (real)	2015 = 100	113,1	116,7	123,4	5,7	9,1

Einzelhandel¹ p

Beschäftigte	2015 = 100	106,6	108,2	108,6	0,4	1,9
Umsatz (nominal)	2015 = 100	125,5	132,9	133,4	0,4	6,3
Umsatz (real)	2015 = 100	115,5	110,0	109,2	- 0,7	- 5,4

Handel mit Kraftfahrzeugen; Instandhaltung und Reparatur von Kraftfahrzeugen p

Beschäftigte	2015 = 100	106,8	107,7	107,7	- 0,1	0,8
Umsatz (nominal)	2015 = 100	131,4	133,0	132,2	- 0,6	0,6
Umsatz (real)	2015 = 100	118,2	110,4	108,9	- 1,4	- 7,8

Gastgewerbe p

Beschäftigte	2015 = 100	87,1	97,9	97,0	- 0,9	11,4
Umsatz (nominal)	2015 = 100	114,0	125,9	125,9	0,0	10,4
Umsatz (real)	2015 = 100	97,5	98,9	98,9	0,0	1,3

Fremdenverkehr

Gästeankünfte	1 000	810	935	841	- 10,1	3,8
Gästeübernachtungen	1 000	2 165	2 435	2 272	- 6,7	4,9

Verbraucherpreisindex

Gesamtlebenshaltung	2015 = 100	110,3	120,3	121,0	0,6	9,7
---------------------	------------	-------	-------	-------	-----	-----

Arbeitsmarkt²

Arbeitslose	Anzahl	100 289	105 405	102 573	- 2,7	2,3
Arbeitslosenquote ³	%	4,4	4,7	4,6	X	X
Gemeldete Stellen	Anzahl	42 069	48 098	46 541	- 3,2	10,6

Insolvenzen

Insolvenzen insgesamt	Anzahl	389	424	357	- 15,8	- 8,2
darunter Unternehmen	Anzahl	31	48	43	- 10,4	38,7

1 Ohne Handel mit Kraftfahrzeugen. - 2 Quelle: Bundesagentur für Arbeit. - 3 Arbeitslose in Prozent aller zivilen Erwerbspersonen.

Impressum

Herausgeber:
Statistisches Landesamt Rheinland-Pfalz
Mainzer Straße 14-16
56130 Bad Ems

Telefon: 02603 71-0
Telefax: 02603 71-3150

E-Mail: poststelle@statistik.rlp.de
Internet: www.statistik.rlp.de

Kostenfreier Download im Internet: <http://www.statistik.rlp.de/de/publikationen/statistische-berichte/>

© Statistisches Landesamt Rheinland-Pfalz · Bad Ems · 2023

Vervielfältigung und Verbreitung, auch auszugsweise, mit Quellenangabe gestattet.