

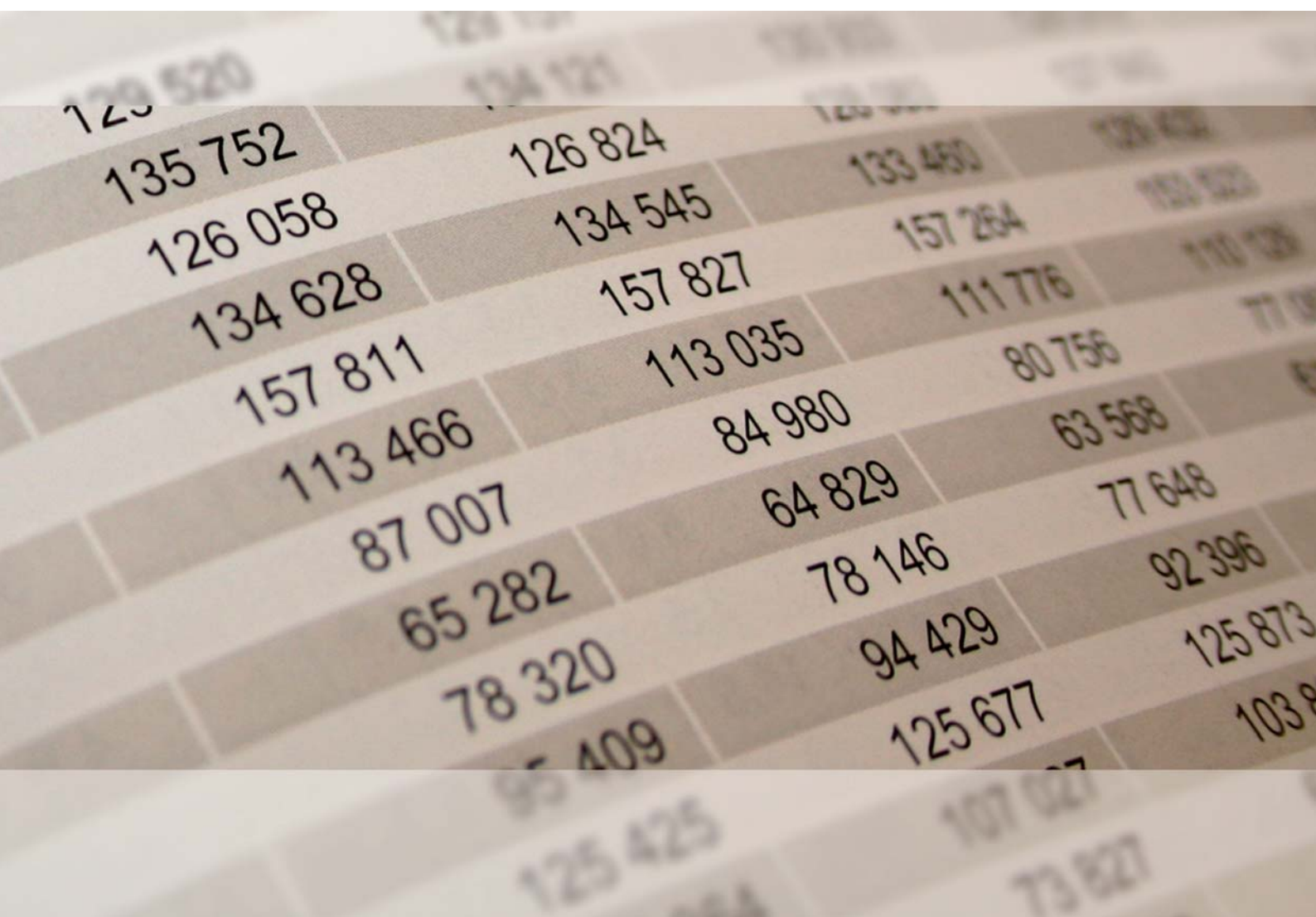


Rheinland-Pfalz

STATISTISCHES LANDESAMT

2022

# STATISTISCHE BERICHTE



Daten zur Konjunktur  
im November 2021

**Zeichenerklärung**  
(nach DIN 55301)

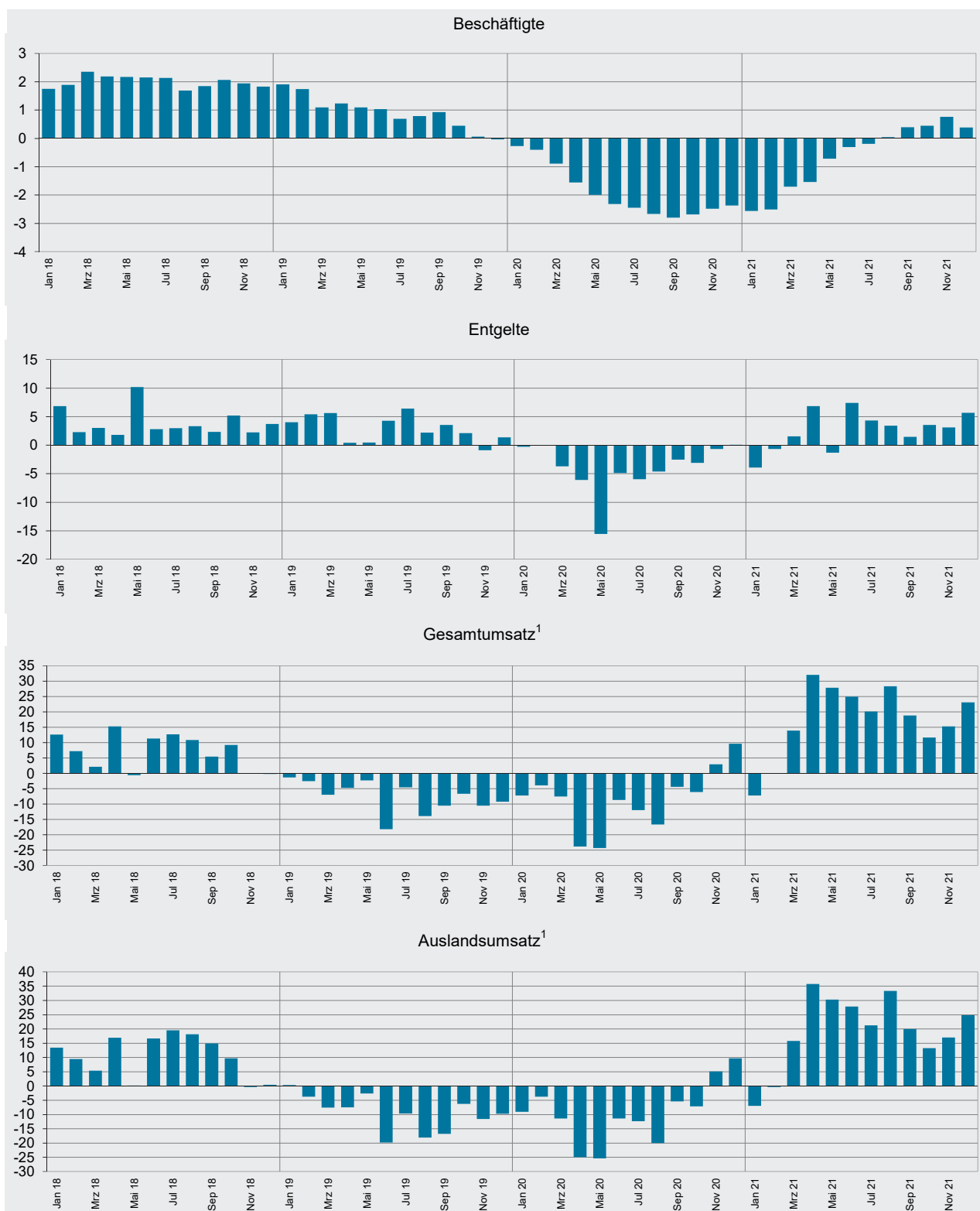
0	weniger als die Hälfte von 1 in der letzten besetzten Stelle, jedoch mehr als nichts
-	nichts vorhanden (genau Null)
...	Angabe fällt später an
/	keine Angabe, da Zahlenwert nicht sicher genug
.	Zahlenwert unbekannt oder geheim zu halten
x	Tabellenfach gesperrt, weil Aussage nicht sinnvoll
p	vorläufige Zahl
r	berichtigte Zahl
s	geschätzte Zahl

Geringfügige Abweichungen in den Summen sind auf Runden der Zahlen zurückzuführen.  
Abweichungen gegenüber früheren Veröffentlichungen erklären sich durch inzwischen vorgenommene Korrekturen.

Die Reihenfolge der Wirtschaftsabschnitte wurden nach der Umsatzstärke im Jahr 2020 festgelegt.

# Ausgewählte Konjunkturdaten für das verarbeitende Gewerbe sowie Bergbau und der Gewinnung von Steinen und Erden 2018 bis 2021 nach Monaten

Veränderungen gegenüber dem Vorjahresmonat in Prozent



<sup>1</sup> ohne Umsatzsteuer.

Merkmal	Einheit	Vergleichsmonate		Berichtsmonat		
		November 2020	Oktober 2021	November 2021	Veränderung in % zum	
					Vormonat	Vorjahresmonat

### Verarbeitendes Gewerbe sowie Bergbau und Gewinnung von Steinen und Erden<sup>1</sup>

Beschäftigte	Anzahl	256 648	258 492	258 601	0,0	0,8
Geleistete Arbeitsstunden	1 000	32 988	32 164	32 627	1,4	- 1,1
Entgelte	Mill. EUR	1 464	1 114	1 510	35,5	3,1
Gesamtumsatz	Mill. EUR	7 538	8 248	8 684	5,3	15,2
darunter Auslandsumsatz	Mill. EUR	4 182	4 636	4 890	5,5	16,9

### Vorleistungsgüterproduzenten und Energie<sup>1</sup>

Beschäftigte	Anzahl	134 490	134 470	134 516	0,0	0,0
Geleistete Arbeitsstunden	1 000	17 322	16 618	17 076	2,8	- 1,4
Entgelte	Mill. EUR	804	585	825	41,1	2,6
Gesamtumsatz	Mill. EUR	4 027	4 717	5 003	6,0	24,2
darunter Auslandsumsatz	Mill. EUR	2 285	2 696	2 855	5,9	25,0
Auftragseingang <sup>2</sup> (Volumenindex)	2015 = 100	117,8	106,1	124,5	17,3	5,7
darunter Auftragseingang aus dem Ausland	2015 = 100	120,7	104,0	130,6	25,6	8,2

### Investitionsgüterproduzenten<sup>1</sup>

Beschäftigte	Anzahl	78 384	78 945	79 157	0,3	1,0
Geleistete Arbeitsstunden	1 000	9 916	9 869	9 643	- 2,3	- 2,7
Entgelte	Mill. EUR	393	354	405	14,5	3,0
Gesamtumsatz	Mill. EUR	2 373	2 079	2 352	13,1	- 0,9
darunter Auslandsumsatz	Mill. EUR	1 438	1 281	1 462	14,1	1,6
Auftragseingang (Volumenindex)	2015 = 100	117,7	147,1	165,1	12,2	40,3
darunter Auftragseingang aus dem Ausland	2015 = 100	118,9	163,2	159,0	- 2,6	33,7

### Gebrauchsgüterproduzenten<sup>1</sup>

Beschäftigte	Anzahl	4 696	4 789	4 792	0,1	2,0
Geleistete Arbeitsstunden	1 000	622	652	664	1,8	6,7
Entgelte	Mill. EUR	19	17	18	7,2	- 5,0
Gesamtumsatz	Mill. EUR	99	93	106	14,6	7,6
darunter Auslandsumsatz	Mill. EUR	51	46	54	18,3	6,8

### Verbrauchsgüterproduzenten<sup>1</sup>

Beschäftigte	Anzahl	39 078	40 288	40 136	- 0,4	2,7
Geleistete Arbeitsstunden	1 000	5 129	5 026	5 244	4,3	2,2
Entgelte	Mill. EUR	248	159	262	64,4	5,4
Gesamtumsatz	Mill. EUR	1 040	1 359	1 224	- 10,0	17,7
darunter Auslandsumsatz	Mill. EUR	408	613	518	- 15,4	27,0

<sup>1</sup> Betriebe mit 50 und mehr Beschäftigten. – 2 Ohne Energie.

Merkmal	Einheit	Vergleichsmonate		Berichtsmonat		
		November 2020	Oktober 2021	November 2021	Veränderung in % zum	
					Vormonat	Vorjahresmonat

### Bergbau und Gewinnung von Steinen und Erden<sup>1</sup>

Beschäftigte	Anzahl	264	264	264	0,0	0,0
Geleistete Arbeitsstunden	1 000	37	34	35	2,4	- 5,0
Entgelte	Mill. EUR	1	1	2	48,5	12,4
Gesamtumsatz	Mill. EUR	5	3	3	9,0	- 32,0
darunter Auslandsumsatz	Mill. EUR	1	1	1	- 14,9	- 35,6

### Verarbeitendes Gewerbe<sup>1</sup>

Beschäftigte	Anzahl	256 384	258 228	258 337	0,0	0,8
Geleistete Arbeitsstunden	1 000	32 951	32 130	32 593	1,4	- 1,1
Entgelte	Mill. EUR	1 463	1 113	1 508	35,5	3,1
Gesamtumsatz	Mill. EUR	7 533	8 245	8 681	5,3	15,2
darunter Auslandsumsatz	Mill. EUR	4 180	4 635	4 889	5,5	16,9
Auftragseingang (Volumenindex)	2015 = 100	114,3	128,7	142,2	10,5	24,4
darunter Auftragseingang aus dem Ausland	2015 = 100	115,6	137,9	145,1	5,2	25,5

### Herstellung von chemischen Erzeugnissen<sup>1</sup>

Beschäftigte	Anzahl	46 463	46 352	46 341	0,0	- 0,3
Gesamtumsatz	Mill. EUR	2 095	2 609	2 813	7,8	34,3
darunter Auslandsumsatz	Mill. EUR	1 487	1 835	1 967	7,1	32,3
Auftragseingang (Volumenindex)	2015 = 100	116,6	107,2	115,8	8,0	- 0,7
darunter Auftragseingang aus dem Ausland	2015 = 100	117,0	105,6	117,5	11,3	0,4

### Herstellung von Kraftwagen und Kraftwagenteilen<sup>1</sup>

Beschäftigte	Anzahl	22 031	20 458	20 459	0,0	- 7,1
Gesamtumsatz	Mill. EUR	1 237	919	1 156	25,7	- 6,6
darunter Auslandsumsatz	Mill. EUR	877	650	822	26,5	- 6,3
Auftragseingang (Volumenindex)	2015 = 100	105,9	139,4	197,1	41,4	86,1
darunter Auftragseingang aus dem Ausland	2015 = 100	109,1	144,9	179,9	24,2	64,9

### Maschinenbau<sup>1</sup>

Beschäftigte	Anzahl	34 976	37 660	37 869	0,6	8,3
Gesamtumsatz	Mill. EUR	747	819	825	0,8	10,5
darunter Auslandsumsatz	Mill. EUR	467	538	544	1,2	16,6
Auftragseingang (Volumenindex)	2015 = 100	140,2	163,2	136,5	- 16,4	- 2,6
darunter Auftragseingang aus dem Ausland	2015 = 100	140,3	198,5	146,4	- 26,2	4,3

<sup>1</sup> Betriebe mit 50 und mehr Beschäftigten.

Merkmal	Einheit	Vergleichsmonate		Berichtsmonat		
		November 2020	Oktober 2021	November 2021	Veränderung in % zum	
					Vormonat	Vorjahresmonat

### Herstellung von Gummi- und Kunststoffwaren<sup>1</sup>

Beschäftigte	Anzahl	22 102	22 183	22 207	0,1	0,5
Gesamtumsatz	Mill. EUR	460	497	523	5,2	13,6
darunter Auslandsumsatz	Mill. EUR	187	209	220	5,4	17,4

### Herstellung von Metallerzeugnissen<sup>1</sup>

Beschäftigte	Anzahl	22 153	21 902	21 849	- 0,2	- 1,4
Gesamtumsatz	Mill. EUR	385	398	409	3,0	6,5
darunter Auslandsumsatz	Mill. EUR	135	132	135	2,7	0,6
Auftragseingang (Volumenindex)	2015 = 100	107,7	117,5	126,3	7,5	17,3
darunter Auftragseingang aus dem Ausland	2015 = 100	118,3	106,8	119,4	11,8	0,9

### Herstellung von Nahrungs- und Futtermitteln<sup>1</sup>

Beschäftigte	Anzahl	13 825	14 997	14 850	- 1,0	7,4
Gesamtumsatz	Mill. EUR	369	385	398	3,3	7,7
darunter Auslandsumsatz	Mill. EUR	113	114	115	0,5	1,7

### Metallerzeugung und -bearbeitung<sup>1</sup>

Beschäftigte	Anzahl	8 843	8 681	8 679	0,0	- 1,9
Gesamtumsatz	Mill. EUR	261	304	301	- 1,0	15,5
darunter Auslandsumsatz	Mill. EUR	138	158	149	- 6,1	7,8
Auftragseingang (Volumenindex)	2015 = 100	129,0	66,7	136,5	104,6	5,8
darunter Auftragseingang aus dem Ausland	2015 = 100	127,0	46,5	144,8	211,4	14,0

### Herstellung von pharmazeutischen Erzeugnissen<sup>1</sup>

Beschäftigte	Anzahl	10 763	11 059	11 053	- 0,1	2,7
Gesamtumsatz	Mill. EUR	267	536	378	- 29,5	41,4
darunter Auslandsumsatz	Mill. EUR	207	410	314	- 23,5	51,6
Auftragseingang (Volumenindex)	2015 = 100	76,4	164,0	134,5	- 18,0	76,0
darunter Auftragseingang aus dem Ausland	2015 = 100	84,0	175,1	154,8	- 11,6	84,3

### Herstellung von Papier, Pappe und Waren daraus<sup>1</sup>

Beschäftigte	Anzahl	9 614	9 376	9 310	- 0,7	- 3,2
Gesamtumsatz	Mill. EUR	313	367	383	4,2	22,1
darunter Auslandsumsatz	Mill. EUR	132	146	150	3,3	14,3
Auftragseingang (Volumenindex)	2015 = 100	105,1	112,6	115,1	2,2	9,5
darunter Auftragseingang aus dem Ausland	2015 = 100	125,3	142,4	144,9	1,8	15,6

<sup>1</sup> Betriebe mit 50 und mehr Beschäftigten.

Merkmal	Einheit	Vergleichsmonate		Berichtsmonat		
		November 2020	Oktober 2021	November 2021	Veränderung in % zum	
					Vormonat	Vorjahresmonat

### Herstellung von Glas und Glaswaren, Keramik, Verarbeitung von Steinen und Erden<sup>1</sup>

Beschäftigte	Anzahl	14 089	14 282	14 314	0,2	1,6
Gesamtumsatz	Mill. EUR	276	287	299	4,1	8,4
darunter Auslandsumsatz	Mill. EUR	111	116	120	3,1	7,8

### Getränkeherstellung<sup>1</sup>

Beschäftigte	Anzahl	5 286	5 096	5 100	0,1	- 3,5
Gesamtumsatz	Mill. EUR	181	195	198	1,5	9,8
darunter Auslandsumsatz	Mill. EUR	20	21	20	- 3,1	2,2

### Herstellung von elektrischen Ausrüstungen<sup>1</sup>

Beschäftigte	Anzahl	8 885	9 084	9 119	0,4	2,6
Gesamtumsatz	Mill. EUR	177	162	173	6,7	- 2,4
darunter Auslandsumsatz	Mill. EUR	85	76	83	9,1	- 2,6
Auftragseingang (Volumenindex)	2015 = 100	136,2	138,9	176,2	26,9	29,4
darunter Auftragseingang aus dem Ausland	2015 = 100	135,7	146,5	226,7	54,7	67,1

### Bauhauptgewerbe (Vorbereitende Baustellenarbeiten, Hoch- und Tiefbau)<sup>2</sup>

Beschäftigte	Anzahl	22 768	23 936	23 933	0,0	5,1
Geleistete Arbeitsstunden	1 000	2 526	2 578	2 572	- 0,3	1,8
Baugewerblicher Umsatz	Mill. EUR	451	399	453	13,6	0,6
Auftragseingang	Mill. EUR	242	282	295	4,9	21,9

### Baugenehmigungen (Neubau)

Wohngebäude	Anzahl	562	512	540	5,5	- 3,9
Wohnungen	Anzahl	1 172	1 270	909	- 28,4	- 22,4
Veranschlagte reine Baukosten	Mill. EUR	260	290	233	- 19,7	- 10,4
Nichtwohngebäude	Anzahl	104	139	152	9,4	46,2
Nutzfläche	1 000 m <sup>2</sup>	89	160	146	- 8,8	64,0
Veranschlagte reine Baukosten	Mill. EUR	88	126	170	34,9	93,2

1 Betriebe mit 50 und mehr Beschäftigten. - 2 Betriebe von Unternehmen mit 20 und mehr Beschäftigten.

Merkmal	Einheit	Vergleichsmonate		Berichtsmonat		
		November 2020	Oktober 2021	November 2021	Veränderung in % zum	
					Vormonat	Vorjahresmonat

### Großhandel<sup>1</sup> p

Beschäftigte	2015 = 100	102,5	104,0	104,0	- 0,1	1,4
Umsatz (nominal)	2015 = 100	109,7	125,8	128,0	1,7	16,8
Umsatz (real)	2015 = 100	106,9	112,3	114,0	1,5	6,6

### Einzelhandel<sup>1</sup> p

Beschäftigte	2015 = 100	107,2	105,4	105,5	0,1	- 1,6
Umsatz (nominal)	2015 = 100	124,3	124,5	128,0	2,8	3,0
Umsatz (real)	2015 = 100	118,0	114,5	117,6	2,7	- 0,3

### Handel mit Kraftfahrzeugen; Instandhaltung und Reparatur von Kraftfahrzeugen p

Beschäftigte	2015 = 100	109,4	106,0	106,4	0,3	- 2,8
Umsatz (nominal)	2015 = 100	134,4	133,0	133,9	0,7	- 0,3
Umsatz (real)	2015 = 100	125,3	119,7	119,3	- 0,3	- 4,7

### Gastgewerbe p

Beschäftigte	2015 = 100	75,1	90,1	89,1	- 1,1	18,6
Umsatz (nominal)	2015 = 100	32,1	117,6	87,4	- 25,7	172,2
Umsatz (real)	2015 = 100	27,7	100,5	74,5	- 25,9	169,0

### Fremdenverkehr

Gästeankünfte	1 000	95	811	429	- 47,1	351,6
Gästeübernachtungen	1 000	380	2 167	1 113	- 48,6	192,9

### Verbraucherpreisindex

Gesamtlebenshaltung	2015 = 100	104,6	110,3	109,9	- 0,4	5,1
---------------------	------------	-------	-------	-------	-------	-----

### Arbeitsmarkt<sup>2</sup>

Arbeitslose	Anzahl	115 511	100 289	97 596	- 2,7	- 15,5
Arbeitslosenquote <sup>3</sup>	%	5,1	4,4	4,3	X	X
Gemeldete Stellen	Anzahl	31 279	42 069	42 497	1,0	35,9

### Insolvenzen

Insolvenzen insgesamt	Anzahl	188	389	430	10,5	128,7
darunter Unternehmen	Anzahl	39	31	33	6,5	- 15,4

1 Ohne Handel mit Kraftfahrzeugen. - 2 Quelle: Bundesagentur für Arbeit. - 3 Arbeitslose in Prozent aller zivilen Erwerbspersonen.



## Impressum

---

Herausgeber:  
Statistisches Landesamt Rheinland-Pfalz  
Mainzer Straße 14-16  
56130 Bad Ems

Telefon: 02603 71-0  
Telefax: 02603 71-3150

E-Mail: [poststelle@statistik.rlp.de](mailto:poststelle@statistik.rlp.de)  
Internet: [www.statistik.rlp.de](http://www.statistik.rlp.de)

Kostenfreier Download im Internet: <http://www.statistik.rlp.de/de/publikationen/statistische-berichte/>

---

© Statistisches Landesamt Rheinland-Pfalz · Bad Ems · 2022

Vervielfältigung und Verbreitung, auch auszugsweise, mit Quellenangabe gestattet.