

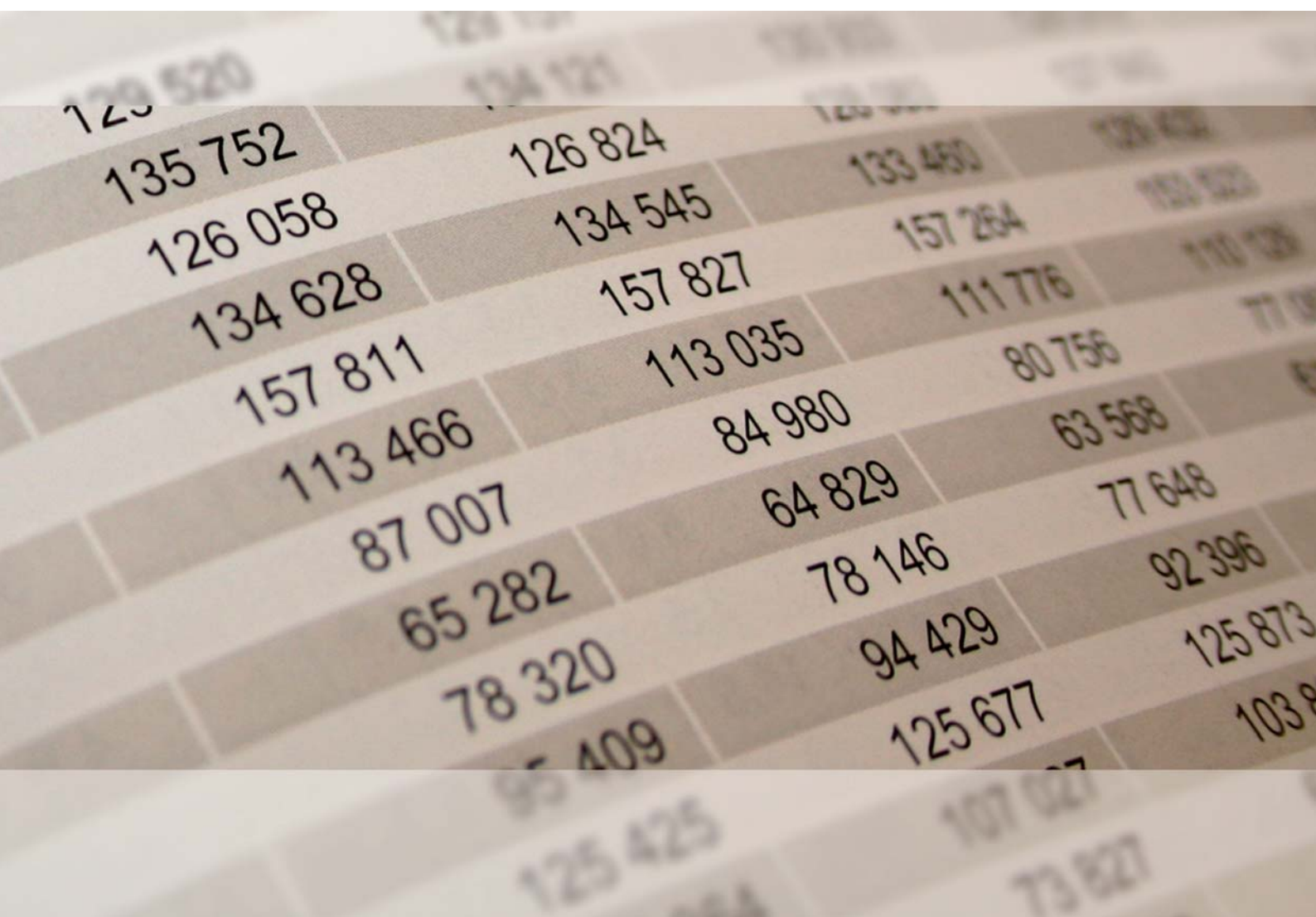


Rheinland-Pfalz

STATISTISCHES LANDESAMT

2022

# STATISTISCHE BERICHTE



Daten zur Konjunktur  
im Oktober 2021

**Zeichenerklärung**  
(nach DIN 55301)

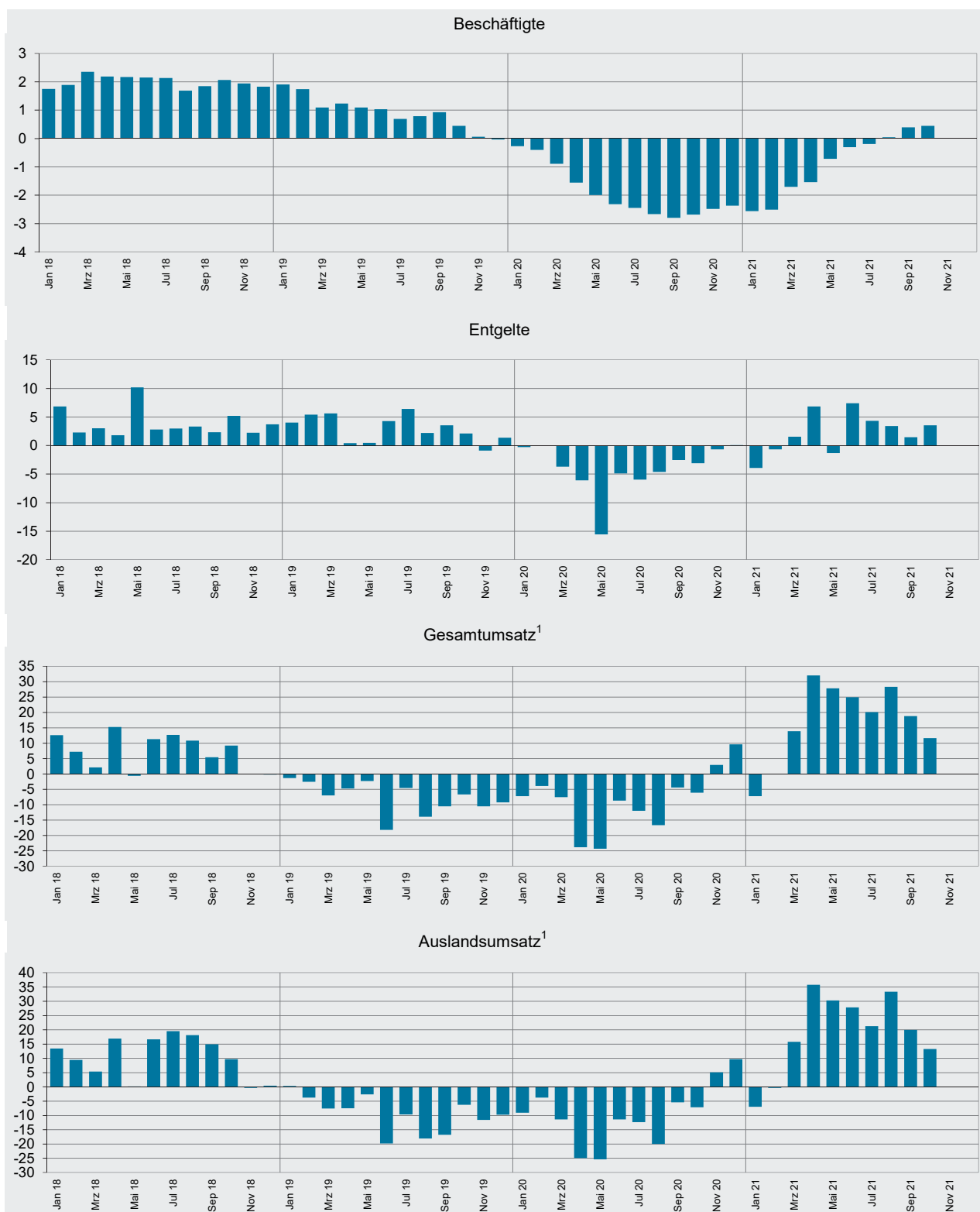
|     |  |
|-----|--|
| 0   | weniger als die Hälfte von 1 in der letzten besetzten Stelle, jedoch mehr als nichts |
| -   | nichts vorhanden (genau Null)  |
| ... | Angabe fällt später an   |
| /   | keine Angabe, da Zahlenwert nicht sicher genug                                       |
| .   | Zahlenwert unbekannt oder geheim zu halten   |
| x   | Tabellenfach gesperrt, weil Aussage nicht sinnvoll                                   |
| p   | vorläufige Zahl  |
| r   | berichtigte Zahl   |
| s   | geschätzte Zahl  |

Geringfügige Abweichungen in den Summen sind auf Runden der Zahlen zurückzuführen.  
Abweichungen gegenüber früheren Veröffentlichungen erklären sich durch inzwischen vorgenommene Korrekturen.

Die Reihenfolge der Wirtschaftsabschnitte wurden nach der Umsatzstärke im Jahr 2020 festgelegt.

# Ausgewählte Konjunkturdaten für das verarbeitende Gewerbe sowie Bergbau und der Gewinnung von Steinen und Erden 2018 bis 2021 nach Monaten

Veränderungen gegenüber dem Vorjahresmonat in Prozent



<sup>1</sup> ohne Umsatzsteuer.

| Merkmal | Einheit | Vergleichsmonate |                   | Berichtsmonat   |                      |                |
|---------|---------|------------------|-------------------|-----------------|----------------------|----------------|
|         |         | Oktober<br>2020  | September<br>2021 | Oktober<br>2021 | Veränderung in % zum |                |
|         |         |                  |                   |                 | Vormonat             | Vorjahresmonat |

### Verarbeitendes Gewerbe sowie Bergbau und Gewinnung von Steinen und Erden<sup>1</sup>

|                           |           |         |         |         |       |       |
|---------------------------|-----------|---------|---------|---------|-------|-------|
| Beschäftigte              | Anzahl    | 257 345 | 258 915 | 258 492 | - 0,2 | 0,4   |
| Geleistete Arbeitsstunden | 1 000     | 32 827  | 32 033  | 32 164  | 0,4   | - 2,0 |
| Entgelte                  | Mill. EUR | 1 076   | 1 076   | 1 114   | 3,6   | 3,5   |
| Gesamtumsatz              | Mill. EUR | 7 389   | 8 608   | 8 248   | - 4,2 | 11,6  |
| darunter Auslandsumsatz   | Mill. EUR | 4 094   | 4 791   | 4 636   | - 3,2 | 13,2  |

### Vorleistungsgüterproduzenten und Energie<sup>1</sup>

|   |            |         |         |         |       |       |
|---|------------|---------|---------|---------|-------|-------|
| Beschäftigte                                | Anzahl     | 134 700 | 134 455 | 134 470 | 0,0   | - 0,2 |
| Geleistete Arbeitsstunden                   | 1 000      | 17 085  | 16 825  | 16 618  | - 1,2 | - 2,7 |
| Entgelte                                    | Mill. EUR  | 576     | 575     | 585     | 1,7   | 1,5   |
| Gesamtumsatz                                | Mill. EUR  | 3 974   | 4 766   | 4 717   | - 1,0 | 18,7  |
| darunter Auslandsumsatz                     | Mill. EUR  | 2 217   | 2 722   | 2 696   | - 0,9 | 21,6  |
| Auftragseingang <sup>2</sup> (Volumenindex) | 2015 = 100 | 110,8   | 108,5   | 106,1   | - 2,2 | - 4,2 |
| darunter Auftragseingang aus dem Ausland    | 2015 = 100 | 113,7   | 110,2   | 104,0   | - 5,6 | - 8,5 |

### Investitionsgüterproduzenten<sup>1</sup>

|  |            |        |        |        |       |       |
|--|------------|--------|--------|--------|-------|-------|
| Beschäftigte                             | Anzahl     | 78 826 | 79 358 | 78 945 | - 0,5 | 0,2   |
| Geleistete Arbeitsstunden                | 1 000      | 9 965  | 9 408  | 9 869  | 4,9   | - 1,0 |
| Entgelte                                 | Mill. EUR  | 334    | 325    | 354    | 8,8   | 5,8   |
| Gesamtumsatz                             | Mill. EUR  | 2 226  | 2 069  | 2 079  | 0,5   | - 6,6 |
| darunter Auslandsumsatz                  | Mill. EUR  | 1 381  | 1 298  | 1 281  | - 1,3 | - 7,2 |
| Auftragseingang (Volumenindex)           | 2015 = 100 | 105,7  | 151,5  | 147,1  | - 2,9 | 39,2  |
| darunter Auftragseingang aus dem Ausland | 2015 = 100 | 107,8  | 157,0  | 163,2  | 3,9   | 51,4  |

### Gebrauchsgüterproduzenten<sup>1</sup>

|                           |           |       |       |       |       |       |
|---------------------------|-----------|-------|-------|-------|-------|-------|
| Beschäftigte              | Anzahl    | 4 689 | 4 755 | 4 789 | 0,7   | 2,1   |
| Geleistete Arbeitsstunden | 1 000     | 636   | 657   | 652   | - 0,9 | 2,4   |
| Entgelte                  | Mill. EUR | 17    | 16    | 17    | 1,8   | - 3,8 |
| Gesamtumsatz              | Mill. EUR | 94    | 89    | 93    | 4,3   | - 1,2 |
| darunter Auslandsumsatz   | Mill. EUR | 49    | 47    | 46    | - 2,2 | - 5,9 |

### Verbrauchsgüterproduzenten<sup>1</sup>

|                           |           |        |        |        |        |       |
|---------------------------|-----------|--------|--------|--------|--------|-------|
| Beschäftigte              | Anzahl    | 39 130 | 40 347 | 40 288 | - 0,1  | 3,0   |
| Geleistete Arbeitsstunden | 1 000     | 5 142  | 5 143  | 5 026  | - 2,3  | - 2,3 |
| Entgelte                  | Mill. EUR | 149    | 159    | 159    | - 0,1  | 6,8   |
| Gesamtumsatz              | Mill. EUR | 1 096  | 1 684  | 1 359  | - 19,3 | 24,0  |
| darunter Auslandsumsatz   | Mill. EUR | 448    | 724    | 613    | - 15,4 | 36,8  |

<sup>1</sup> Betriebe mit 50 und mehr Beschäftigten. – 2 Ohne Energie.

| Merkmal | Einheit | Vergleichsmonate |                   | Berichtsmonat   |                      |                |
|---------|---------|------------------|-------------------|-----------------|----------------------|----------------|
|         |         | Oktober<br>2020  | September<br>2021 | Oktober<br>2021 | Veränderung in % zum |                |
|         |         |                  |                   |                 | Vormonat             | Vorjahresmonat |

### Bergbau und Gewinnung von Steinen und Erden<sup>1</sup>

|                           |           |     |     |     |       |        |
|---------------------------|-----------|-----|-----|-----|-------|--------|
| Beschäftigte              | Anzahl    | 268 | 265 | 264 | - 0,4 | - 1,5  |
| Geleistete Arbeitsstunden | 1 000     | 36  | 34  | 34  | - 0,7 | - 6,8  |
| Entgelte                  | Mill. EUR | 1   | 1   | 1   | 1,2   | 1,3    |
| Gesamtumsatz              | Mill. EUR | 5   | 3   | 3   | - 0,3 | - 37,2 |
| darunter Auslandsumsatz   | Mill. EUR | 2   | 1   | 1   | - 3,0 | - 32,0 |

### Verarbeitendes Gewerbe<sup>1</sup>

|  |            |         |         |         |       |       |
|--|------------|---------|---------|---------|-------|-------|
| Beschäftigte                             | Anzahl     | 257 077 | 258 650 | 258 228 | - 0,2 | 0,4   |
| Geleistete Arbeitsstunden                | 1 000      | 32 791  | 31 999  | 32 130  | 0,4   | - 2,0 |
| Entgelte                                 | Mill. EUR  | 1 075   | 1 075   | 1 113   | 3,6   | 3,5   |
| Gesamtumsatz                             | Mill. EUR  | 7 385   | 8 605   | 8 245   | - 4,2 | 11,7  |
| darunter Auslandsumsatz                  | Mill. EUR  | 4 093   | 4 790   | 4 635   | - 3,2 | 13,2  |
| Auftragseingang (Volumenindex)           | 2015 = 100 | 106,6   | 127,0   | 128,7   | 1,3   | 20,7  |
| darunter Auftragseingang aus dem Ausland | 2015 = 100 | 109,2   | 132,1   | 137,9   | 4,4   | 26,3  |

### Herstellung von chemischen Erzeugnissen<sup>1</sup>

|  |            |        |        |        |       |       |
|--|------------|--------|--------|--------|-------|-------|
| Beschäftigte                             | Anzahl     | 46 528 | 46 274 | 46 352 | 0,2   | - 0,4 |
| Gesamtumsatz                             | Mill. EUR  | 2 043  | 2 627  | 2 609  | - 0,7 | 27,7  |
| darunter Auslandsumsatz                  | Mill. EUR  | 1 415  | 1 845  | 1 835  | - 0,5 | 29,7  |
| Auftragseingang (Volumenindex)           | 2015 = 100 | 107,2  | 108,5  | 107,2  | - 1,2 | 0,0   |
| darunter Auftragseingang aus dem Ausland | 2015 = 100 | 107,9  | 110,6  | 105,6  | - 4,5 | - 2,1 |

### Herstellung von Kraftwagen und Kraftwagenteilen<sup>1</sup>

|  |            |        |        |        |        |        |
|--|------------|--------|--------|--------|--------|--------|
| Beschäftigte                             | Anzahl     | 22 103 | 20 560 | 20 458 | - 0,5  | - 7,4  |
| Gesamtumsatz                             | Mill. EUR  | 1 223  | 939    | 919    | - 2,1  | - 24,8 |
| darunter Auslandsumsatz                  | Mill. EUR  | 875    | 680    | 650    | - 4,4  | - 25,8 |
| Auftragseingang (Volumenindex)           | 2015 = 100 | 89,9   | 177,8  | 139,4  | - 21,6 | 55,1   |
| darunter Auftragseingang aus dem Ausland | 2015 = 100 | 85,4   | 169,7  | 144,9  | - 14,6 | 69,7   |

### Maschinenbau<sup>1</sup>

|  |            |        |        |        |       |      |
|--|------------|--------|--------|--------|-------|------|
| Beschäftigte                             | Anzahl     | 35 283 | 37 647 | 37 660 | 0,0   | 6,7  |
| Gesamtumsatz                             | Mill. EUR  | 680    | 821    | 819    | - 0,3 | 20,4 |
| darunter Auslandsumsatz                  | Mill. EUR  | 421    | 535    | 538    | 0,6   | 27,7 |
| Auftragseingang (Volumenindex)           | 2015 = 100 | 128,8  | 135,5  | 163,2  | 20,4  | 26,7 |
| darunter Auftragseingang aus dem Ausland | 2015 = 100 | 140,9  | 154,8  | 198,5  | 28,2  | 40,9 |

<sup>1</sup> Betriebe mit 50 und mehr Beschäftigten.

| Merkmal | Einheit | Vergleichsmonate |                   | Berichtsmonat   |                      |                |
|---------|---------|------------------|-------------------|-----------------|----------------------|----------------|
|         |         | Oktober<br>2020  | September<br>2021 | Oktober<br>2021 | Veränderung in % zum |                |
|         |         |                  |                   |                 | Vormonat             | Vorjahresmonat |

### Herstellung von Gummi- und Kunststoffwaren<sup>1</sup>

|                         |           |        |        |        |        |     |
|-------------------------|-----------|--------|--------|--------|--------|-----|
| Beschäftigte            | Anzahl    | 22 132 | 22 196 | 22 183 | - 0,1  | 0,2 |
| Gesamtumsatz            | Mill. EUR | 465    | 534    | 497    | - 7,0  | 6,9 |
| darunter Auslandsumsatz | Mill. EUR | 193    | 232    | 209    | - 10,0 | 8,5 |

### Herstellung von Metallerzeugnissen<sup>1</sup>

|  |            |        |        |        |       |       |
|--|------------|--------|--------|--------|-------|-------|
| Beschäftigte                             | Anzahl     | 22 215 | 21 892 | 21 902 | 0,0   | - 1,4 |
| Gesamtumsatz                             | Mill. EUR  | 372    | 375    | 398    | 6,0   | 6,9   |
| darunter Auslandsumsatz                  | Mill. EUR  | 133    | 134    | 132    | - 1,8 | - 0,8 |
| Auftragseingang (Volumenindex)           | 2015 = 100 | 109,1  | 103,0  | 117,5  | 14,1  | 7,7   |
| darunter Auftragseingang aus dem Ausland | 2015 = 100 | 112,1  | 105,9  | 106,8  | 0,8   | - 4,7 |

### Herstellung von Nahrungs- und Futtermitteln<sup>1</sup>

|                         |           |        |        |        |       |       |
|-------------------------|-----------|--------|--------|--------|-------|-------|
| Beschäftigte            | Anzahl    | 13 856 | 15 066 | 14 997 | - 0,5 | 8,2   |
| Gesamtumsatz            | Mill. EUR | 391    | 399    | 385    | - 3,6 | - 1,5 |
| darunter Auslandsumsatz | Mill. EUR | 126    | 125    | 114    | - 8,9 | - 9,4 |

### Metallerzeugung und -bearbeitung<sup>1</sup>

|  |            |       |       |       |        |        |
|--|------------|-------|-------|-------|--------|--------|
| Beschäftigte                             | Anzahl     | 8 909 | 8 689 | 8 681 | - 0,1  | - 2,6  |
| Gesamtumsatz                             | Mill. EUR  | 265   | 285   | 304   | 6,7    | 14,9   |
| darunter Auslandsumsatz                  | Mill. EUR  | 142   | 143   | 158   | 10,8   | 11,9   |
| Auftragseingang (Volumenindex)           | 2015 = 100 | 110,6 | 71,6  | 66,7  | - 6,8  | - 39,7 |
| darunter Auftragseingang aus dem Ausland | 2015 = 100 | 105,3 | 58,1  | 46,5  | - 20,0 | - 55,8 |

### Herstellung von pharmazeutischen Erzeugnissen<sup>1</sup>

|  |            |        |        |        |        |      |
|--|------------|--------|--------|--------|--------|------|
| Beschäftigte                             | Anzahl     | 10 761 | 11 040 | 11 059 | 0,2    | 2,8  |
| Gesamtumsatz                             | Mill. EUR  | 285    | 810    | 536    | - 33,9 | 88,2 |
| darunter Auslandsumsatz                  | Mill. EUR  | 227    | 508    | 410    | - 19,3 | 80,9 |
| Auftragseingang (Volumenindex)           | 2015 = 100 | 85,0   | 116,0  | 164,0  | 41,4   | 92,9 |
| darunter Auftragseingang aus dem Ausland | 2015 = 100 | 96,6   | 131,6  | 175,1  | 33,1   | 81,3 |

### Herstellung von Papier, Pappe und Waren daraus<sup>1</sup>

|  |            |       |       |       |       |       |
|--|------------|-------|-------|-------|-------|-------|
| Beschäftigte                             | Anzahl     | 9 603 | 9 394 | 9 376 | - 0,2 | - 2,4 |
| Gesamtumsatz                             | Mill. EUR  | 309   | 359   | 367   | 2,4   | 18,9  |
| darunter Auslandsumsatz                  | Mill. EUR  | 129   | 139   | 146   | 4,7   | 12,5  |
| Auftragseingang (Volumenindex)           | 2015 = 100 | 103,7 | 107,7 | 112,6 | 4,5   | 8,6   |
| darunter Auftragseingang aus dem Ausland | 2015 = 100 | 123,8 | 138,7 | 142,4 | 2,7   | 15,0  |

<sup>1</sup> Betriebe mit 50 und mehr Beschäftigten.

| Merkmal | Einheit | Vergleichsmonate |                   | Berichtsmonat   |                      |                |
|---------|---------|------------------|-------------------|-----------------|----------------------|----------------|
|         |         | Oktober<br>2020  | September<br>2021 | Oktober<br>2021 | Veränderung in % zum |                |
|         |         |                  |                   |                 | Vormonat             | Vorjahresmonat |

### Herstellung von Glas und Glaswaren, Keramik, Verarbeitung von Steinen und Erden<sup>1</sup>

|                         |           |        |        |        |       |       |
|-------------------------|-----------|--------|--------|--------|-------|-------|
| Beschäftigte            | Anzahl    | 14 078 | 14 250 | 14 282 | 0,2   | 1,4   |
| Gesamtumsatz            | Mill. EUR | 288    | 299    | 287    | - 4,1 | - 0,3 |
| darunter Auslandsumsatz | Mill. EUR | 118    | 115    | 116    | 1,1   | - 1,6 |

### Getränkeherstellung<sup>1</sup>

|                         |           |       |       |       |       |       |
|-------------------------|-----------|-------|-------|-------|-------|-------|
| Beschäftigte            | Anzahl    | 5 264 | 5 144 | 5 096 | - 0,9 | - 3,2 |
| Gesamtumsatz            | Mill. EUR | 195   | 210   | 195   | - 6,9 | 0,0   |
| darunter Auslandsumsatz | Mill. EUR | 21    | 20    | 21    | 6,5   | 1,0   |

### Herstellung von elektrischen Ausrüstungen<sup>1</sup>

|  |            |       |       |       |       |        |
|--|------------|-------|-------|-------|-------|--------|
| Beschäftigte                             | Anzahl     | 8 920 | 9 103 | 9 084 | - 0,2 | 1,8    |
| Gesamtumsatz                             | Mill. EUR  | 154   | 155   | 162   | 4,8   | 5,4    |
| darunter Auslandsumsatz                  | Mill. EUR  | 72    | 75    | 76    | 1,8   | 6,1    |
| Auftragseingang (Volumenindex)           | 2015 = 100 | 145,5 | 140,9 | 138,9 | - 1,4 | - 4,5  |
| darunter Auftragseingang aus dem Ausland | 2015 = 100 | 179,6 | 151,1 | 146,5 | - 3,0 | - 18,4 |

### Bauhauptgewerbe (Vorbereitende Baustellenarbeiten, Hoch- und Tiefbau)<sup>2</sup>

|                           |           |        |        |        |        |       |
|---------------------------|-----------|--------|--------|--------|--------|-------|
| Beschäftigte              | Anzahl    | 22 758 | 23 905 | 23 936 | 0,1    | 5,2   |
| Geleistete Arbeitsstunden | 1 000     | 2 568  | 2 683  | 2 578  | - 3,9  | 0,4   |
| Baugewerblicher Umsatz    | Mill. EUR | 401    | 396    | 399    | 0,9    | - 0,4 |
| Auftragseingang           | Mill. EUR | 285    | 348    | 282    | - 19,2 | - 1,2 |

### Baugenehmigungen (Neubau)

|                               |                      |     |       |       |        |       |
|-------------------------------|----------------------|-----|-------|-------|--------|-------|
| Wohngebäude                   | Anzahl               | 544 | 601   | 512   | - 14,8 | - 5,9 |
| Wohnungen                     | Anzahl               | 976 | 1 541 | 1 270 | - 17,6 | 30,1  |
| Veranschlagte reine Baukosten | Mill. EUR            | 224 | 338   | 290   | - 14,2 | 29,5  |
| Nichtwohngebäude              | Anzahl               | 106 | 114   | 139   | 21,9   | 31,1  |
| Nutzfläche                    | 1 000 m <sup>2</sup> | 116 | 100   | 160   | 60,0   | 37,9  |
| Veranschlagte reine Baukosten | Mill. EUR            | 136 | 214   | 126   | - 41,1 | - 7,4 |

1 Betriebe mit 50 und mehr Beschäftigten. - 2 Betriebe von Unternehmen mit 20 und mehr Beschäftigten.

| Merkmal | Einheit | Vergleichsmonate |                   | Berichtsmonat   |                      |                |
|---------|---------|------------------|-------------------|-----------------|----------------------|----------------|
|         |         | Oktober<br>2020  | September<br>2021 | Oktober<br>2021 | Veränderung in % zum |                |
|         |         |                  |                   |                 | Vormonat             | Vorjahresmonat |

### Großhandel<sup>1</sup> p

|                  |            |       |       |       |     |       |
|------------------|------------|-------|-------|-------|-----|-------|
| Beschäftigte     | 2015 = 100 | 102,4 | 103,8 | 103,9 | 0,2 | 1,5   |
| Umsatz (nominal) | 2015 = 100 | 116,7 | 124,1 | 126,0 | 1,6 | 8,0   |
| Umsatz (real)    | 2015 = 100 | 113,8 | 111,7 | 112,5 | 0,7 | - 1,2 |

### Einzelhandel<sup>1</sup> p

|                  |            |       |       |       |       |       |
|------------------|------------|-------|-------|-------|-------|-------|
| Beschäftigte     | 2015 = 100 | 106,5 | 105,6 | 105,3 | - 0,3 | - 1,2 |
| Umsatz (nominal) | 2015 = 100 | 126,2 | 117,9 | 124,0 | 5,1   | - 1,8 |
| Umsatz (real)    | 2015 = 100 | 119,5 | 109,1 | 114,1 | 4,6   | - 4,5 |

### Handel mit Kraftfahrzeugen; Instandhaltung und Reparatur von Kraftfahrzeugen p

|                  |            |       |       |       |     |       |
|------------------|------------|-------|-------|-------|-----|-------|
| Beschäftigte     | 2015 = 100 | 109,1 | 105,4 | 106,0 | 0,6 | - 2,9 |
| Umsatz (nominal) | 2015 = 100 | 135,9 | 121,9 | 133,7 | 9,7 | - 1,7 |
| Umsatz (real)    | 2015 = 100 | 127,2 | 110,3 | 120,3 | 9,1 | - 5,4 |

### Gastgewerbe p

|                  |            |       |       |       |       |       |
|------------------|------------|-------|-------|-------|-------|-------|
| Beschäftigte     | 2015 = 100 | 90,3  | 91,8  | 89,6  | - 2,5 | - 0,8 |
| Umsatz (nominal) | 2015 = 100 | 102,8 | 122,7 | 116,4 | - 5,1 | 13,2  |
| Umsatz (real)    | 2015 = 100 | 88,9  | 105,1 | 99,5  | - 5,3 | 12,0  |

### Fremdenverkehr

|                     |       |       |       |       |       |      |
|---------------------|-------|-------|-------|-------|-------|------|
| Gästeankünfte       | 1 000 | 644   | 855   | 818   | - 4,3 | 27,0 |
| Gästeübernachtungen | 1 000 | 1 888 | 2 289 | 2 179 | - 4,8 | 15,4 |

### Verbraucherpreisindex

|                     |            |       |       |       |     |     |
|---------------------|------------|-------|-------|-------|-----|-----|
| Gesamtlebenshaltung | 2015 = 100 | 105,4 | 109,6 | 110,3 | 0,6 | 4,6 |
|---------------------|------------|-------|-------|-------|-----|-----|

### Arbeitsmarkt<sup>2</sup>

|                                |        |         |         |         |       |        |
|--------------------------------|--------|---------|---------|---------|-------|--------|
| Arbeitslose                    | Anzahl | 118 669 | 104 229 | 100 289 | - 3,8 | - 15,5 |
| Arbeitslosenquote <sup>3</sup> | %      | 5,2     | 4,6     | 4,4     | X     | X      |
| Gemeldete Stellen              | Anzahl | 31 038  | 41 643  | 42 069  | 1,0   | 35,5   |

### Insolvenzen

|                       |        |     |     |     |     |        |
|-----------------------|--------|-----|-----|-----|-----|--------|
| Insolvenzen insgesamt | Anzahl | 195 | 364 | 389 | 6,9 | 99,5   |
| darunter Unternehmen  | Anzahl | 41  | 31  | 31  | 0,0 | - 24,4 |

1 Ohne Handel mit Kraftfahrzeugen. - 2 Quelle: Bundesagentur für Arbeit. - 3 Arbeitslose in Prozent aller zivilen Erwerbspersonen.



## Impressum

---

Herausgeber:  
Statistisches Landesamt Rheinland-Pfalz  
Mainzer Straße 14-16  
56130 Bad Ems

Telefon: 02603 71-0  
Telefax: 02603 71-3150

E-Mail: [poststelle@statistik.rlp.de](mailto:poststelle@statistik.rlp.de)  
Internet: [www.statistik.rlp.de](http://www.statistik.rlp.de)

Kostenfreier Download im Internet: <http://www.statistik.rlp.de/de/publikationen/statistische-berichte/>

---

© Statistisches Landesamt Rheinland-Pfalz · Bad Ems · 2022

Vervielfältigung und Verbreitung, auch auszugsweise, mit Quellenangabe gestattet.