



2021

STATISTISCHE BERICHTE



Bauhauptgewerbe im Juni 2021 Vorbereitende Baustellenarbeiten, Hoch- und Tiefbau

Ergebnisse der jährlichen Ergänzungserhebung

Zeichenerklärungen

0	Zahl ungleich Null, Betrag jedoch kleiner als die Hälfte von 1 in der letzten ausgewiesenen Stelle
-	nichts vorhanden
.	Zahl unbekannt oder geheim
x	Nachweis nicht sinnvoll
...	Zahl fällt später an
/	keine Angabe, da Zahl nicht sicher genug
()	Aussagewert eingeschränkt, da Zahl statistisch unsicher
D	Durchschnitt
p	vorläufig
r	revidiert
s	geschätzt

Für die Abgrenzung von Größenklassen wird im Allgemeinen anstelle einer ausführlichen Beschreibung „50 bis unter 100“ die Darstellungsform „50 – 100“ verwendet.

Einzelwerte in Tabellen werden im Allgemeinen ohne Rücksicht auf die Endsumme gerundet.

Abkürzungen

a.n.g. anderweitig nicht genannt

Inhalt

	Seite
Informationen zur Statistik	4
Glossar	6
Tabellen	
T 1 Betriebe, Beschäftigung und Umsatz im Juni sowie Vorjahresumsätze 1995–2021	8
T 2 Beschäftigte Ende Juni 1995–2021 nach der Stellung im Betrieb	9
T 3 Betriebe Ende Juni 2021 nach Wirtschaftszweigen und Beschäftigtengrößenklassen	10
T 4 Beschäftigte Ende Juni 2021 nach Wirtschaftszweigen und Beschäftigtengrößenklassen	11
T 5 Geleistete Arbeitsstunden im Juni 2021 nach Wirtschaftszweigen, Bauarten und Beschäftigtengrößenklassen	12
T 6 Baugewerblicher Umsatz sowie Gesamtumsatz im Juni 2021 nach Wirtschaftszweigen, Bauarten und Beschäftigtengrößenklassen	13
T 7 Baugewerblicher Umsatz und Gesamtumsatz im Jahre 2020 nach Wirtschaftszweigen und Beschäftigtengrößenklassen	14
T 8 Beschäftigte Ende Juni 2021 nach der Stellung im Betrieb sowie Entgelte im Juni 2021 nach Beschäftigtengrößenklassen	15
T 9 Beschäftigte Ende Juni 2021 nach der Stellung im Betrieb und nach Wirtschaftszweigen	16
T 10 Beschäftigte Ende Juni 2021 nach der Stellung im Betrieb und nach Verwaltungsbezirken	18
T 11 Betriebe und Beschäftigung Ende Juni 2021 nach Verwaltungsbezirken	20
T 12 Umsatz im Juni 2021 und im Jahre 2020 nach Verwaltungsbezirken	21
Grafiken	
G 1 Beschäftigte 2011 und 2021 nach Beschäftigtengrößenklassen	15
G 2 Beschäftigte und baugewerblicher Umsatz 1995–2021	22
G 3 Beschäftigte nach der Stellung im Betrieb 1975, 2011 und 2021	22

Informationen zur Statistik

Ziel der Statistik

Die Ergebnisse der Ergänzungserhebung im Bauhauptgewerbe dienen der Beurteilung der Struktur des Bauhauptgewerbes sowie der regionalen und sektoralen Strukturpolitik. Sie stellen eine wichtige Grundlage für Entscheidungen der gesetzgebenden Körperschaften, der Bundes- und Landesregierung, der Bau- und Handwerksverbände, der Kammern und anderer Institutionen auf dem Gebiet der gesamten Wirtschaftspolitik, insbesondere im Bereich der Bauwirtschaft, dar. Hauptnutzer sind Ministerien, Wirtschaftsverbände, Bundesbank, OECD, EUROSTAT, UN, VGR der Länder, Unternehmen, Forschungsinstitute, Handelskammern sowie Universitäten / Studenten.

Rechtsgrundlagen

Gesetz über die Statistik im Produzierenden Gewerbe (ProdGewStatG) in der Fassung der Bekanntmachung vom 21. März 2002 (BGBl. I S. 1181), zuletzt geändert durch Artikel 271 der Verordnung vom 31. August 2015 (BGBl. I S. 1474), in Verbindung mit dem Bundesstatistikgesetz (BStatG) vom 22. Januar 1987 (BGBl. I S. 462, 565), das zuletzt durch Artikel 1 des Gesetzes vom 21. Juli 2016 (BGBl. I S. 1768) geändert worden ist.

Erhebungsumfang

Die Ergänzungserhebung im Bauhauptgewerbe ist eine Vollerhebung. Es handelt sich um eine Primärerhebung. Die Daten werden jährlich bei den Betrieben gewonnen.

Regionale Ebene

Die Ergebnisse werden in dieser Veröffentlichung bis auf Kreisebene dargestellt. Eine tiefere regionale Untergliederung ist möglich.

Berichtskreis

Das Bauhauptgewerbe umfasst die Gruppen 41.2 "Bau von Gebäuden", 42.1 "Bau von Straßen und Bahnverkehrsstrecken", 42.2 "Leitungstiefbau und Kläranlagenbau", 42.9 "Sonstiger Tiefbau", 43.1 "Abbrucharbeiten und vorbereitende Baustellenarbeiten" und 43.9 "Sonstige spezialisierte Bautätigkeiten" der Klassifikation der Wirtschaftszweige, Ausgabe 2008 (WZ 2008).

Merkmalsträger/Statistische Einheiten

Die Ergänzungserhebung im Bauhauptgewerbe wird jährlich bei allen bauhauptgewerblichen Betrieben von Rechtlichen Einheiten des Bauhauptgewerbes und von Rechtlichen Einheiten anderer Wirtschaftsbereiche durchgeführt.

Berichtszeitraum/-zeitpunkt/Periodizität

Die Ergänzungserhebung im Bauhauptgewerbe wird im Monat Juni durchgeführt. Die Ergebnisse werden im Monat Dezember veröffentlicht.

Klassifikationen

Die Ergebnisse der Ergänzungserhebung im Bauhauptgewerbe werden nach der Klassifikation der Wirtschaftszweige, Ausgabe 2008 (WZ 2008) auf der Fünfstellerebene (Unterklasse) erhoben und aufbereitet. Mit der Einführung der WZ 2008 wurde die Verordnung (EG) Nr. 1893/2006 des Europäischen Parlaments und des Rates vom 20. Dezember 2006 (ABl. EG Nr. L 393, S. 1) zur Einführung der Statistischen Systematik der Wirtschaftszweige in der Europäischen Gemeinschaft (NACE Rev.2) umgesetzt.

Das Kodierungssystem der WZ 2008 unterscheidet zwischen Abschnitten (Buchstaben A-U), Abteilungen (Zweisteller), Gruppen (Dreisteller), Klassen (Viersteller) und Unterklassen (Fünfsteller). Der Wirtschaftsbereich "Baugewerbe" erstreckt sich über den Abschnitt F bzw. über die Abteilungen 41 bis 43 der WZ 2008.

Vergleichbarkeit

Eine kurzfristige zeitliche Vergleichbarkeit der Ergebnisse ist vollständig gegeben. Aufgrund von Änderungen der Wirtschaftszweigsystematik und der Veränderungen innerhalb des Berichtskreises, ist die langfristige zeitliche Vergleichbarkeit eingeschränkt.

Die Vergleichbarkeit der Ergebnisse ab dem Jahr 2020 ist durch die Auswirkungen der Corona-Pandemie eingeschränkt. Anzunehmen ist ein grundsätzlicher Einfluss auf die Betriebe des Bauhauptgewerbes. Die genauen Auswirkungen dieses Sondereffekts lassen sich allerdings erst nach Abschluss der Krise bemessen.

Revisionen

Es erfolgt für die Ergänzungserhebung im Bauhauptgewerbe keine Unterscheidung in vorläufige und endgültige Ergebnisse.

Glossar

Art der Bauten und Auftraggeber

Unabhängig vom Auftraggeber

Die Zuordnung erfolgt nach dem überwiegenden Zweck des einzelnen Auftrags:

- Wohnungsbau: Hierzu gehören alle Gebäude, die überwiegend zu Wohnzwecken dienen; auch der Um- oder Ausbau bisher anderweitig genutzter Gebäude oder Räume zu Wohnzwecken wird hier erfasst.
- Straßenbau: Zu den Straßenbauten zählen Straßen, Autobahnen und Wege für Kraftfahrzeuge, Fußgänger und Radfahrer sowie Park- und Abstellplätze.

Abhängig vom Auftraggeber

Mit Ausnahme des Wohnungsbaus und des Straßenbaus werden alle anderen Hoch- und Tiefbauten nach Auftraggebern gegliedert:

- Gewerblicher und industrieller Bau:
Private Auftraggeber: Hierzu gehören alle überwiegend gewerblichen Zwecken dienende Bauten für die private Wirtschaft (freie Berufe, Industrie, Handwerk, Banken, private Versicherungen, Verkehrs- und Dienstleistungsgewerbe). Auch Bauten privater Auftraggeber für Erziehung und Wissenschaft, Gesundheitswesen, Sport und Kultur zählen hierzu.
- Öffentlicher Bau
Körperschaften des öffentlichen Rechts: Hierzu gehören alle öffentlichen Zwecken dienende Hoch- und Tiefbauten im Auftrag von Bund, Ländern, Gemeinden, Zweckverbänden und von Trägern der Sozialversicherung.
Organisationen ohne Erwerbszweck: Hierzu gehören Bauten, die durchgeführt werden im Auftrag von Organisationen des öffentlichen und privaten Rechts, die gemeinnützige Zwecke verfolgen (Kirchen, Orden, religiöse und weltliche Vereinigungen, karitative Organisationen der Erziehung, Wissenschaft und Kultur sowie Sport- und Jugendpflege, Organisationen des Wirtschaftslebens und der Gewerkschaften, Arbeitgeberverbände, Berufsorganisationen und Wirtschaftsverbände, politische Parteien und sonstige nicht auf die Erzielung eines wirtschaftlichen Ertrags ausgerichtete Zusammenschlüsse). Beim Tiefbau werden diese nicht gesondert nachgewiesen.

Baugewerblicher Umsatz

Die dem Finanzamt für die Umsatzsteuer zu meldenden steuerbaren (steuerpflichtigen und steuerfreien) Beträge für Bauleistungen im Bundesgebiet und die baugewerblichen Umsätze in Zollausschlussgebieten (z. B. deutsche Freihäfen) einschließlich Umsatz aus Nachunternehmertätigkeit und Vergabe von Teilleistungen an Nachunternehmer.

Beschäftigte

Alle Ende Juni im Betrieb tätigen Personen einschließlich tätiger Inhaber und Mitinhaber sowie unbezahlt mithelfender Familienangehöriger, soweit sie mindestens 55 Stunden monatlich im Betrieb tätig sind; weiterhin alle Personen, die in einem Arbeitsverhältnis zum Betrieb stehen (z. B. Direktoren, Volontäre, Praktikanten und Auszubildende).

Betrieb

Örtliche Betriebseinheit des Bauhauptgewerbes.

Dazu zählen:

- Rechtliche Einheiten des Bauhauptgewerbes mit nur einem Betrieb,
- örtliche Einheiten wie Haupt- und Zweigniederlassungen (in der Regel nicht Baustellen) mit dem Schwerpunkt im Bauhauptgewerbe, die zu Rechtlichen Einheiten des Baugewerbes sowie des übrigen Produzierenden Gewerbes oder zu Rechtlichen Einheiten sonstiger Wirtschaftszweige gehören, sofern sie Bauleistungen für den Markt erbringen.

Entgelte

Bei den Bruttolöhnen und Bruttogehältern ist die Summe der lohnsteuerpflichtigen Bruttobezüge (Bar- und Sachbezüge) anzugeben. Diese Beträge verstehen sich ohne Arbeitgeberanteile zur Kranken-, Pflege-, Renten- und Arbeitslosenversicherung, ohne Beiträge zu den Sozialkassen des Baugewerbes, ohne Winterbau-Umlage, ohne Aufwendungen für die betriebliche Alters-, Invaliditäts- und Hinterbliebenenversorgung, ohne gezahltes Vorruhestandsgeld, ohne geleistete Zuschüsse der Bundesagentur für Arbeit (z. B. Kurzarbeitergeld, Winterausfallgeld ab der 101. witterungsbedingten Ausfallstunde, Leistungen nach dem Altersteilzeitgesetz). Die Entgelte für Poliere, Schachtmeister und Meister werden zu den Bruttolöhnen und nicht zu den Bruttogehältern gerechnet. In den Gehältern sind auch die Bezüge von Gesellschaftern, Vorstandsmitgliedern und anderen leitenden Kräften enthalten, soweit sie steuerlich als Einkünfte aus nichtselbständiger Arbeit anzusehen sind.

Geleistete Arbeitsstunden

Alle von Inhabern, Angestellten, Arbeitern und Auszubildenden auf Baustellen und Bauhöfen tatsächlich geleisteten (nicht die bezahlten) Arbeitsstunden. Nicht einbezogen sind die für Bürotätigkeit geleisteten Arbeitsstunden.

Gesamtumsatz (ohne Umsatzsteuer)

Errechnet sich aus:

$$\begin{array}{l} \text{Baugewerblicher Umsatz einschließlich Umsatz aus Subunternehmertätigkeit} \\ + \quad \text{Sonstiger Umsatz.} \end{array}$$

Sonstiger Umsatz

Umsatz aus sonstigen eigenen Erzeugnissen und aus industriellen/handwerklichen Dienstleistungen sowie Umsatz aus Handelsware und aus sonstigen nichtindustriellen/nichthandwerklichen Tätigkeiten.

T 1

Betriebe, Beschäftigung und Umsatz im Juni sowie Vorjahresumsätze 1995–2021

Jahr	Betriebe	Beschäftigte			Entgelte	Geleistete Arbeitsstunden	Baugewerblicher Umsatz ¹		Gesamtumsatz ¹ im Vorjahr
		insgesamt	im Bauhauptgewerbe	in sonstigen Bereichen			im Juni	im Vorjahr	
	Ende Juni				im Juni				
	Anzahl				1 000 EUR	1 000	1 000 EUR		

nach WZ93

1995	3 162	.	50 704	.	108 376	5 858	381 515	4 242 111	4 310 570
1996	3 070	.	47 422	.	96 300	5 125	349 815	4 125 570	4 209 720
1997 ²	3 438	.	48 947	.	103 470	5 668	398 402	4 280 270	4 356 360
1998 ³	3 971	.	49 099	.	103 229	5 501	364 655	4 332 829	4 414 225
1999	3 963	.	48 213	.	104 752	5 647	418 597	4 234 772	4 324 884
2000	3 896	.	47 430	.	107 796	5 257	395 831	4 580 170	4 660 293
2001	3 890	.	44 997	.	99 510	4 862	360 862	4 574 389	4 640 787
2002	3 838	.	42 942	.	92 506	4 682	377 359	4 334 964	4 399 370

nach WZ2003

2003	3 746	.	40 054	.	91 494	4 295	345 961	4 013 576	4 078 031
2004	3 711	.	38 361	.	88 749	4 305	355 360	3 865 175	3 940 099
2005	3 731	.	36 626	.	82 947	4 269	344 078	3 840 597	3 913 962
2006	3 843	.	36 751	.	83 234	4 172	360 386	3 852 049	3 926 853
2007	3 744	37 286	36 977	309	82 650	3 997	352 516	4 176 014	4 298 875
2008	3 801	37 642	37 202	440	84 843	4 136	401 577	4 041 677	4 159 973

nach WZ2008

2009	3 832	37 369	36 885	484	86 077	3 970	397 834	4 315 097	4 460 944
2010	3 767	38 755	38 286	469	90 882	4 296	439 929	4 269 652	4 421 938
2011	3 926	39 288	38 809	479	93 960	4 030	394 800	4 279 001	4 395 273
2012	3 995	39 440	39 001	439	92 602	4 147	416 287	4 580 946	4 704 986
2013	3 904	39 120	38 728	392	93 582	4 247	419 830	4 848 509	4 973 540
2014	4 137	39 487	38 997	490	98 127	4 109	416 659	4 796 273	4 925 958
2015	3 992	39 553	39 022	531	102 520	4 329	425 476	4 951 755	5 065 744
2016	3 950	39 930	39 445	485	106 476	4 550	459 242	4 882 453	5 006 455
2017	3 867	40 558	40 158	400	112 023	4 403	481 987	5 106 382	5 228 657
2018	3 938	41 969	41 498	471	118 447	4 533	543 087	5 516 644	5 647 016
2019	4 005	43 677	43 265	412	128 265	4 335	538 475	6 091 754	6 266 134
2020	3 944	44 348	43 919	429	131 673	4 708	597 552	6 337 719	6 536 114
2021	3 976	44 781	44 781	488	139 246	4 887	633 560	7 064 877	7 282 805

1 Ohne Umsatzsteuer. – 2 Durch die erstmalige Einbeziehung von Einheiten aus der Handwerkszählung 1995 ist ein Vergleich mit den Vorjahresergebnissen nur bedingt möglich. – 3 Durch die erstmalige Einbeziehung von Einheiten aus der Zählung im handwerksähnlichen Gewerbe 1996 ist ein Vergleich mit den Vorjahresergebnissen nur bedingt möglich.

Jahr	Insgesamt	Tätige Inhaber, unbezahlt mithelfende Familien- angehörige	Kaufm. und technische Arbeit- nehmer	Poliere, Meister, Schachtmeister, Werkpoliere, Vor- arbeiter, Baumasch.- Fachmeister und -Vorarbeiter	Facharbeiter			Fachwerker Werker, Maschinisten, Arbeiter	Gewerbl. Auszu- bildende
					zusammen	Maurer, Betonbauer, Zimmerer, übrige Baufacharbeiter	Baumasch. führer, -warte		
1995	50 704	2 461	7 808	5 156	22 804	17 749	5 055	10 369	2 106
1996	47 422	2 323	7 990	5 234	19 319	15 200	4 119	10 244	2 312
1997	48 947	2 528	8 566	5 595	20 890	17 083	3 807	8 722	2 646
1998	49 099	3 071	8 735	5 084	20 219	16 647	3 572	9 300	2 690
1999	48 213	3 063	8 503	5 027	20 587	17 057	3 530	8 556	2 477
2000	47 430	2 980	8 367	4 769	20 155	16 859	3 296	8 826	2 333
2001	44 997	2 900	8 152	4 810	18 049	15 292	2 757	8 955	2 131
2002	42 942	2 831	8 070	4 658	17 086	14 412	2 674	8 301	1 996
2003	40 054	2 758	7 663	4 144	16 380	13 785	2 595	7 196	1 913
2004	38 361	2 729	7 501	3 680	15 923	13 429	2 494	6 668	1 860
2005	36 626	2 845	7 350	3 406	15 268	12 795	2 473	5 913	1 844
2006	36 751	2 988	7 430	3 393	15 473	13 048	2 425	5 452	2 015
2007	36 977	2 919	7 152	3 328	15 237	12 646	2 591	6 215	2 126
2008	37 202	2 828	7 294	3 565	14 595	11 909	2 686	6 744	2 176
2009	36 885	2 748	6 682	3 689	15 000	12 090	2 910	6 636	2 130
2010	38 286	2 548	6 938	3 839	15 655	12 682	2 973	7 229	2 077
2011	38 809	2 764	6 977	3 780	15 752	12 733	3 019	7 598	1 938
2012	39 001	2 804	7 073	3 952	15 771	12 876	2 895	7 454	1 947
2013	38 728	2 698	7 167	3 808	15 858	12 918	2 940	7 247	1 950
2014	38 997	2 912	7 687	3 672	15 590	12 816	2 774	7 378	1 758
2015	39 022	2 767	7 336	4 052	15 365	12 577	2 788	7 783	1 719
2016	39 445	2 810	8 282	3 682	15 393	12 589	2 804	7 697	1 581
2017	40 158	2 687	8 702	3 798	15 665	12 726	2 939	7 753	1 553
2018	41 498	2 724	8 857	4 040	16 392	13 326	3 066	7 953	1 532
2019	43 265	2 856	9 361	4 316	16 590	13 602	2 988	8 506	1 636
2020	43 919	2 690	8 786	4 632	17 443	14 356	3 087	8 654	1 714
2021	44 781	2 665	9 548	4 779	17 513	14 174	3 339	8 411	1 865

WZ 2008	Wirtschaftszweig	Insgesamt	Betriebe mit ... Beschäftigten			
			1 – 19	20 – 49	50 – 99	100 und mehr
			Anzahl			
41.2	Bau von Gebäuden	914	783	104	21	6
41.20	Bau von Gebäuden	914	783	104	21	6
41.20.1	Bau von Gebäuden (ohne Fertigteilbau)	880	758	98	18	6
41.20.2	Errichtung von Fertigteilbauten	34	25	6	3	-
42.1	Bau von Straßen und Bahnverkehrsstrecken	219	136	37	24	22
42.11	Bau von Straßen	197	126	.	.	.
42.12	Bau von Bahnverkehrsstrecken	18	.	.	.	-
42.13	Brücken- und Tunnelbau	4	.	-	-	.
42.2	Leitungstiefbau und Kläranlagenbau	120	69	38	.	.
42.21	Rohrleitungstiefbau, Brunnen- und Kläranlagenbau	71	40	24	.	.
42.22	Kabelnetzleitungstiefbau	49	29	14	.	.
42.9	Sonstiger Tiefbau	255	205	36	.	.
42.91	Wasserbau	.	.	-	-	-
42.99	Sonstiger Tiefbau a.n.g.	.	.	36	.	.
43.1	Abbrucharbeiten und vorb. Baustellenarbeiten	274	250	21	.	.
43.11	Abbrucharbeiten	153	140	.	-	.
43.12	Vorbereitende Baustellenarbeiten	.	.	8	.	.
43.13	Test- und Suchbohrung	.	.	.	-	-
43.9	Sonstige spezialisierte Bautätigkeiten	2 194	2 052	122	14	6
43.91	Dachdeckerei und Zimmerei	1 366	1 298	59	.	.
43.91.1	Dachdeckerei und Bauspenglerei	916	869	41	.	.
43.91.2	Zimmerei und Ingenieurholzbau	450	429	18	.	.
43.99	Sonstige spezialisierte Bautätigkeiten a.n.g.	828	754	63	.	.
43.99.1	Gerüstbau	173	.	.	.	-
43.99.2	Schornstein-, Feuerungs- und Industrieofenbau	29	.	.	-	-
43.99.9	Baugewerbe a.n.g.	626	573	43	.	.
412-439	Bauhauptgewerbe insgesamt	3 976	3 495	358	76	47

T 4

Beschäftigte Ende Juni 2021 nach Wirtschaftszweigen und Beschäftigtengrößenklassen

WZ 2008	Wirtschaftszweig	Insgesamt	Betriebe mit ... Beschäftigten			
			1 – 19	20 – 49	50 – 99	100 und mehr
			Anzahl			
41.2	Bau von Gebäuden	10 668	5 019	2 899	1 491	1 259
41.20	Bau von Gebäuden	10 668	5 019	2 899	1 491	1 259
41.20.1	Bau von Gebäuden (ohne Fertigteilbau)	10 143	4 852	2 754	1 278	1 259
41.20.2	Errichtung von Fertigteilbauten	525	167	145	213	-
42.1	Bau von Straßen und Bahnverkehrsstrecken	7 468	1 003	1 159	1 562	3 744
42.11	Bau von Straßen	6 756	909	.	.	.
42.12	Bau von Bahnverkehrsstrecken	518	.	.	.	-
42.13	Brücken- und Tunnelbau	194	.	-	-	.
42.2	Leitungstiefbau und Kläranlagenbau	3 507	638	1 219	.	.
42.21	Rohrleitungstiefbau, Brunnen- und Kläranlagenbau	2 190	371	794	.	.
42.22	Kabelnetzleitungstiefbau	1 317	267	425	.	.
42.9	Sonstiger Tiefbau	3 823	1 337	1 016	.	.
42.91	Wasserbau	.	.	-	-	-
42.99	Sonstiger Tiefbau a.n.g.	.	.	1 016	.	.
43.1	Abbrucharbeiten und vorb. Baustellenarbeiten	2 272	1 340	602	.	.
43.11	Abbrucharbeiten	1 361	869	.	-	.
43.12	Vorbereitende Baustellenarbeiten	.	.	240	.	.
43.13	Test- und Suchbohrung	.	.	.	-	-
43.9	Sonstige spezialisierte Bautätigkeiten	17 043	11 279	3 607	.	.
43.91	Dachdeckerei und Zimmerei	9 649	7 330	1 649	.	.
43.91.1	Dachdeckerei und Bauspenglerei	6 590	4 996	1 143	.	.
43.91.2	Zimmerei und Ingenieurholzbau	3 059	2 334	506	.	.
43.99	Sonstige spezialisierte Bautätigkeiten a.n.g.	7 394	3 949	1 958	.	.
43.99.1	Gerüstbau	1 720	.	.	.	-
43.99.2	Schornstein-, Feuerungs- und Industrieofenbau	176	.	.	-	-
43.99.9	Baugewerbe a.n.g.	5 498	2 723	1 360	.	.
412-439	Bauhauptgewerbe insgesamt	44 781	20 616	10 502	5 209	8 454

WZ 2008	Wirtschaftszweig	Insgesamt	Betriebe mit ... Beschäftigten			
			1 – 19	20 – 49	50 – 99	100 und mehr
		1 000 Stunden				

Geleistete Arbeitsstunden nach Wirtschaftszweigen

41.2	Bau von Gebäuden	1 093	560	305	136	92
41.20	Bau von Gebäuden	1 093	560	305	136	92
41.20.1	Bau von Gebäuden (ohne Fertigteilbau)	1 045	542	292	120	92
41.20.2	Errichtung von Fertigteilbauten	48	18	13	16	-
42.1	Bau von Straßen und Bahnverkehrsstrecken	864	108	143	184	429
42.11	Bau von Straßen	783	100	126	.	.
42.12	Bau von Bahnverkehrsstrecken	.	.	17	.	-
42.13	Brücken- und Tunnelbau	.	.	-	-	.
42.2	Leitungstiefbau und Kläranlagenbau	430	78	128	.	.
42.21	Rohrleitungstiefbau, Brunnen- und Kläranlagenbau	244	47	80	.	.
42.22	Kabelnetzleitungstiefbau	186	31	48	.	.
42.9	Sonstiger Tiefbau	426	156	112	.	.
42.91	Wasserbau	.	.	-	-	-
42.99	Sonstiger Tiefbau a.n.g.	.	.	112	.	.
43.1	Abbrucharbeiten und vorb. Baustellenarbeiten	264	138	79	.	.
43.11	Abbrucharbeiten	.	89	37	-	.
43.12	Vorbereitende Baustellenarbeiten	101
43.13	Test- und Suchbohrung	.	.	.	-	-
43.9	Sonstige spezialisierte Bautätigkeiten	1 809	1 207	389	107	107
43.91	Dachdeckerei und Zimmerei	1 034	791	181	.	.
43.91.1	Dachdeckerei und Bauspenglerei	715	545	125	.	.
43.91.2	Zimmerei und Ingenieurholzbau	319	246	56	.	.
43.99	Sonstige spezialisierte Bautätigkeiten a.n.g.	775	416	208	.	.
43.99.1	Gerüstbau	185	.	.	.	-
43.99.2	Schornstein-, Feuerungs- und Industrieofenbau	14	.	.	-	-
43.99.9	Baugewerbe a.n.g.	576	285	148	.	.
412-439	Bauhauptgewerbe insgesamt	4 887	2 247	1 156	551	933

Geleistete Arbeitsstunden nach Bauarten

Geleistete Arbeitsstunden	4 887	2 247	1 156	551	933
Hochbau insgesamt	2 880	1 802	693	194	191
Wohnungsbau	2 038	1 523	429	59	27
gewerblicher Hochbau	634	218	189	94	133
öffentlicher Hochbau	207	60	75	42	30
Hochbauten für Organisationen ohne Erwerbszweck	39	18	12	2	7
Hochbauten für Körperschaften des öffentl. Rechts	169	42	63	40	24
Tiefbau insgesamt	2 007	445	463	357	742
gewerblicher Tiefbau	601	160	149	124	168
öffentlicher Tiefbau	610	172	180	121	137
Straßenbau	796	114	134	111	437

WZ 2008	Wirtschaftszweig	Insgesamt	Betriebe mit ... Beschäftigten			
			1 – 19	20 – 49	50 – 99	100 und mehr
		1 000 EUR				

Baugewerblicher Umsatz nach Wirtschaftszweigen¹

41.2	Bau von Gebäuden	.	60 343	52 170	.	.
41.20	Bau von Gebäuden	.	60 343	52 170	.	.
41.20.1	Bau von Gebäuden (ohne Fertigteilbau)	171 697	56 726	50 732	.	.
41.20.2	Errichtung von Fertigteilbauten	.	3 618	1 437	.	-
42.1	Bau von Straßen und Bahnverkehrsstrecken	120 803	9 352	12 951	21 453	77 047
42.11	Bau von Straßen	.	8 740	.	.	.
42.12	Bau von Bahnverkehrsstrecken	-
42.13	Brücken- und Tunnelbau	.	.	-	-	.
42.2	Leitungstiefbau und Kläranlagenbau	.	7 067	15 476	6 554	.
42.21	Rohrleitungstiefbau, Brunnen- und Kläranlagenbau	.	4 211	10 797	.	.
42.22	Kabelnetzleitungstiefbau	.	2 856	4 678	.	.
42.9	Sonstiger Tiefbau	44 621	13 723	12 522	.	.
42.91	Wasserbau	.	.	-	-	-
42.99	Sonstiger Tiefbau a.n.g.	.	.	12 522	.	.
43.1	Abbrucharbeiten und vorb. Baustellenarbeiten	.	14 552	7 359	.	.
43.11	Abbrucharbeiten	16 167	.	.	-	.
43.12	Vorbereitende Baustellenarbeiten	.	5 576	3 370	.	.
43.13	Test- und Suchbohrung	.	.	.	-	-
43.9	Sonstige spezialisierte Bautätigkeiten	182 247	103 643	43 577	.	.
43.91	Dachdeckerei und Zimmerei	102 518	72 345	21 774	.	.
43.91.1	Dachdeckerei und Bauspenglerei	67 388	46 386	15 628	.	.
43.91.2	Zimmerei und Ingenieurholzbau	35 129	25 958	6 146	.	.
43.99	Sonstige spezialisierte Bautätigkeiten a.n.g.	79 730	31 299	21 803	.	.
43.99.1	Gerüstbau	.	7 736	.	.	-
43.99.2	Schornstein-, Feuerungs- und Industrieofenbau	.	706	.	-	-
43.99.9	Baugewerbe a.n.g.	63 521	22 856	15 215	.	.
412-439	Bauhauptgewerbe insgesamt	633 560	208 680	144 054	105 568	175 257

Baugewerblicher Umsatz nach Bauarten, sonstiger Umsatz und Gesamtumsatz¹

Baugewerblicher Umsatz	633 560	208 680	144 054	105 568	175 257
Hochbau insgesamt	399 552	168 473	94 678	65 555	70 846
Wohnungsbau	218 827	139 952	51 730	.	.
gewerblicher Hochbau	139 667	21 119	27 287	.	.
öffentlicher Hochbau	41 059	7 401	15 661	7 659	10 337
Hochbauten für Organisationen ohne Erwerbszweck	8 258	2 056	2 288	.	.
Hochbauten für Körperschaften des öffentl. Rechts	32 801	5 345	13 374	.	.
Tiefbau insgesamt	234 007	40 207	49 375	40 013	104 411
gewerblicher Tiefbau	60 655	14 962	16 277	13 901	15 515
öffentlicher Tiefbau	69 816	15 137	20 432	11 832	22 413
Straßenbau	103 537	10 108	12 666	14 280	66 483
Sonstiger Umsatz	20 804	1 876	2 972	2 170	13 787
Gesamtumsatz	654 364	210 556	147 026	107 738	189 045

1 Ohne Umsatzsteuer.

WZ 2008	Wirtschaftszweig	Insgesamt	Betriebe mit ... Beschäftigten			
			1 – 19	20 – 49	50 – 99	100 und mehr
		1 000 EUR				

Baugewerblicher Umsatz¹

41.2	Bau von Gebäuden	2 219 414	682 183	617 727	.	.
41.20	Bau von Gebäuden	2 219 414	682 183	617 727	.	.
41.20.1	Bau von Gebäuden (ohne Fertigteilbau)	2 092 291	646 544	.	314 127	.
41.20.2	Errichtung von Fertigteilbauten	127 123	35 639	.	.	-
42.1	Bau von Straßen und Bahnverkehrsstrecken	1 346 812	108 904	162 735	249 363	825 810
42.11	Bau von Straßen	1 190 501	96 717	142 181	.	.
42.12	Bau von Bahnverkehrsstrecken	.	.	20 554	.	-
42.13	Brücken- und Tunnelbau	.	.	-	-	.
42.2	Leitungstiefbau und Kläranlagenbau	563 765	71 564	173 577	.	.
42.21	Rohrleitungstiefbau, Brunnen- und Kläranlagenbau	425 345	46 683	.	35 891	.
42.22	Kabelnetzleitungstiefbau	138 420	24 881	.	.	.
42.9	Sonstiger Tiefbau	591 021	159 257	149 110	.	.
42.91	Wasserbau	.	.	-	-	-
42.99	Sonstiger Tiefbau a.n.g.	.	.	149 110	.	.
43.1	Abbrucharbeiten und vorb. Baustellenarbeiten	312 315	151 266	82 759	.	.
43.11	Abbrucharbeiten	.	.	32 524	-	.
43.12	Vorbereitende Baustellenarbeiten	116 523	47 602	.	.	.
43.13	Test- und Suchbohrung	.	.	.	-	-
43.9	Sonstige spezialisierte Bautätigkeiten	2 031 549	1 092 422	497 823	191 754	249 550
43.91	Dachdeckerei und Zimmerei	1 130 788	759 529	244 446	.	.
43.91.1	Dachdeckerei und Bauspenglerei	769 966	505 049	172 784	.	.
43.91.2	Zimmerei und Ingenieurholzbau	360 822	254 480	71 662	.	.
43.99	Sonstige spezialisierte Bautätigkeiten a.n.g.	900 761	332 893	253 377	.	.
43.99.1	Gerüstbau	148 666	.	.	.	-
43.99.2	Schornstein-, Feuerungs- und Industrieofenbau	15 541	.	.	-	-
43.99.9	Baugewerbe a.n.g.	736 554	238 241	193 223	.	.
412-439	Bauhauptgewerbe insgesamt	7 064 877	2 265 596	1 683 731	1 021 383	2 094 167

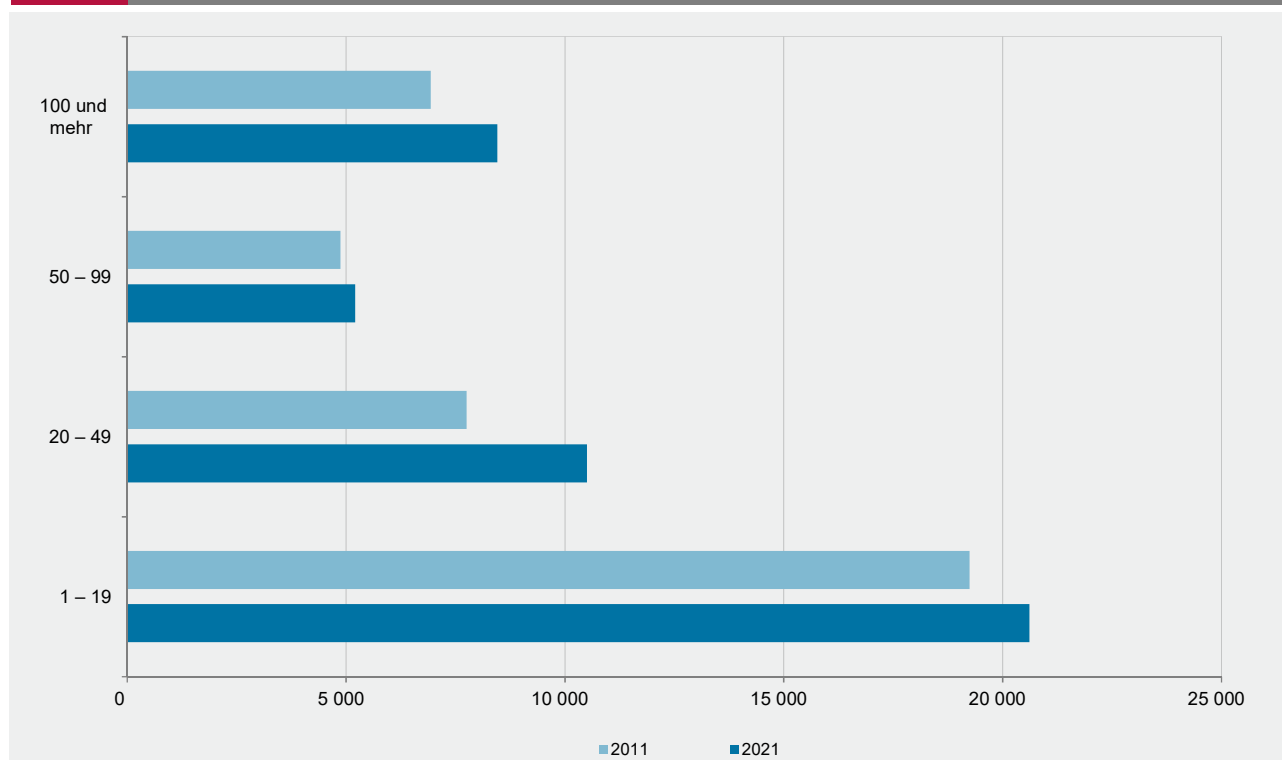
Gesamtumsatz¹

Bauhauptgewerbe insgesamt	7 282 805	2 277 803	1 720 800	1 049 392	2 234 810
---------------------------	-----------	-----------	-----------	-----------	-----------

¹ Ohne Umsatzsteuer.

T 8
Beschäftigte Ende Juni 2021 nach der Stellung im Betrieb sowie Entgelte im Juni 2021 nach Beschäftigtengrößenklassen

Stellung im Betrieb	Insgesamt	Betriebe mit ... Beschäftigten			
		1 – 19	20 – 49	50 – 99	100 und mehr
		Anzahl			
Beschäftigte insgesamt (Anzahl)	44 781	20 616	10 502	5 209	8 454
Tätige Inhaber und Mitinhaber, Unbezahlt mithelfende Familienangehörige	2 665	2 502	98	33	32
Kaufmännische und technische Arbeitnehmer einschließlich kaufmännische und technische Auszubildende	9 548	3 783	2 159	1 164	2 442
Angestelltenversicherungspflichtige Poliere, Schachtmeister, Meister, Werkpoliere, Bauvorarbeiter, Baumaschinenfachmeister und -Vorarbeiter	4 779	1 724	1 132	622	1 301
Facharbeiter	17 513	8 490	4 166	2 146	2 711
Maurer, Betonbauer, Zimmerer, übrige Baufacharbeiter	14 174	7 686	3 368	1 581	1 539
Baumaschinenführer und -warte, geprüfte Berufskraftfahrer	3 339	804	798	565	1 172
Fachwerker, Werker, Baumaschinisten und Arbeiter mit angelernten Spezialtätigkeiten	8 411	3 181	2 579	1 021	1 630
Gewerbliche Auszubildende einschließlich Umschüler, Anlernlinge und Praktikanten	1 865	936	368	223	338
Entgelte (1 000 EUR)	139 246	49 128	33 675	18 596	37 847

G 1
Beschäftigte 2011 und 2021 nach Beschäftigtengrößenklassen


WZ 2008	Wirtschaftszweig	Ins- gesamt	Tätige Inhaber, unbezahlt mithelfende Familien- angehörige	Kaufm. und technische Arbeitnehmer ¹	Poliere, Meister, Schachtmeister, Werkpoliere, Vor- arbeiter, Baumasch.- Fachmeister und -Vorarbeiter
41.2	Bau von Gebäuden	10 668	497	2 544	1 124
41.20	Bau von Gebäuden	10 668	497	2 544	1 124
41.20.1	Bau von Gebäuden (ohne Fertigteilbau)	10 143	484	2 411	1 091
41.20.2	Errichtung von Fertigteilbauten	525	13	133	33
42.1	Bau von Straßen und Bahnverkehrsstrecken	7 468	113	1 640	1 229
42.11	Bau von Straßen	6 756	.	1 459	1 140
42.12	Bau von Bahnverkehrsstrecken	518	.	110	.
42.13	Brücken- und Tunnelbau	194	-	71	.
42.2	Leitungstiefbau und Kläranlagenbau	3 507	47	637	386
42.21	Rohrleitungstiefbau, Brunnen- und Kläranlagenbau	2 190	26	383	272
42.22	Kabelnetzleitungstiefbau	1 317	21	254	114
42.9	Sonstiger Tiefbau	3 823	145	816	465
42.91	Wasserbau	.	-	.	.
42.99	Sonstiger Tiefbau a.n.g.	.	145	.	.
43.1	Abbrucharbeiten und vorb. Baustellenarbeiten	2 272	210	391	200
43.11	Abbrucharbeiten	1 361	.	217	138
43.12	Vorbereitende Baustellenarbeiten	.	94	.	62
43.13	Test- und Suchbohrung	.	.	.	-
43.9	Sonstige spezialisierte Bautätigkeiten	17 043	1 653	3 520	1 375
43.91	Dachdeckerei und Zimmerei	9 649	1 040	1 704	748
43.91.1	Dachdeckerei und Bauspenglerei	6 590	670	1 144	447
43.91.2	Zimmerei und Ingenieurholzbau	3 059	370	560	301
43.99	Sonstige spezialisierte Bautätigkeiten a.n.g.	7 394	613	1 816	627
43.99.1	Gerüstbau	1 720	147	293	208
43.99.2	Schornstein-, Feuerungs- und Industrieofenbau	176	15	55	17
43.99.9	Baugewerbe a.n.g.	5 498	451	1 468	402
412-439	Bauhauptgewerbe insgesamt	44 781	2 665	9 548	4 779

¹ Einschließlich kaufmännischer und technischer Auszubildende.

WZ 2008	Wirtschaftszweig	Facharbeiter			Fachwerker Werker, Maschinenisten, Arbeiter	Gewerbl. Auszu- bildende ¹
		zusammen	Maurer, Betonbauer, Zimmerer, übrige Baufacharbeiter	Baumasch. führer, -warte		
41.2	Bau von Gebäuden	4 909	4 460	449	1 141	453
41.20	Bau von Gebäuden	4 909	4 460	449	1 141	453
41.20.1	Bau von Gebäuden (ohne Fertigteilbau)	4 613	.	.	1 098	446
41.20.2	Errichtung von Fertigteilbauten	296	.	.	43	7
42.1	Bau von Straßen und Bahnverkehrsstrecken	2 319	1 251	1 068	1 890	277
42.11	Bau von Straßen	2 073	1 125	948	1 709	.
42.12	Bau von Bahnverkehrsstrecken
42.13	Brücken- und Tunnelbau	-
42.2	Leitungstiefbau und Kläranlagenbau	1 201	696	505	1 149	87
42.21	Rohrleitungstiefbau, Brunnen- und Kläranlagenbau	810	495	315	629	70
42.22	Kabelnetzleitungstiefbau	391	201	190	520	17
42.9	Sonstiger Tiefbau	1 206	582	624	1 090	101
42.91	Wasserbau	.	-	.	-	-
42.99	Sonstiger Tiefbau a.n.g.	.	582	.	1 090	101
43.1	Abbrucharbeiten und vorb. Baustellenarbeiten	751	355	396	700	20
43.11	Abbrucharbeiten	.	264	.	440	.
43.12	Vorbereitende Baustellenarbeiten	294	91	203	.	.
43.13	Test- und Suchbohrung	.	-	.	.	-
43.9	Sonstige spezialisierte Bautätigkeiten	7 127	6 830	297	2 441	927
43.91	Dachdeckerei und Zimmerei	4 724	4 702	22	666	767
43.91.1	Dachdeckerei und Bauspenglerei	3 479	3 468	11	427	423
43.91.2	Zimmerei und Ingenieurholzbau	1 245	1 234	11	239	344
43.99	Sonstige spezialisierte Bautätigkeiten a.n.g.	2 403	2 128	275	1 775	160
43.99.1	Gerüstbau	390	.	.	664	18
43.99.2	Schornstein-, Feuerungs- und Industrieofenbau	41	.	.	43	5
43.99.9	Baugewerbe a.n.g.	1 972	1 712	260	1 068	137
412-439	Bauhauptgewerbe insgesamt	17 513	14 174	3 339	8 411	1 865

1 Einschl. Umschüler, Anlernlinge und Praktikanten.

Verwaltungsbezirk	Ins- gesamt	Tätige Inhaber, unbezahlt mithelfende Familien- angehörige	Kaufm. und technische Arbeitnehmer ¹	Poliere, Meister, Schachtmeister, Werkpoliere, Vor- arbeiter, Baumasch.- Fachmeister und -Vorarbeiter
	Anzahl			
Frankenthal (Pfalz), St.	445	28	72	34
Kaiserslautern, St.	706	21	182	76
Koblenz, St.	862	46	168	123
Landau i. d. Pf., St.	368	18	65	45
Ludwigshafen a. Rh., St.	1 210	60	227	135
Mainz, St.	1 452	57	322	170
Neustadt a. d. Weinstr., St.	388	35	101	20
Pirmasens, St.	426	16	92	29
Speyer, St.	477	24	88	34
Trier, St.	784	37	162	85
Worms, St.	659	49	121	38
Zweibrücken, St.	348	14	87	47
Ahrweiler	1 653	128	344	152
Altenkirchen (Ww.)	1 435	105	343	215
Alzey-Worms	1 434	79	246	146
Bad Dürkheim	925	74	196	72
Bad Kreuznach	1 750	103	347	134
Bernkastel-Wittlich	2 044	95	355	264
Birkenfeld	966	49	218	129
Cochem-Zell	1 565	66	377	145
Donnersbergkreis	631	47	122	39
Eifelkreis Bitburg-Prüm	1 246	63	221	125
Germersheim	1 087	88	178	124
Kaiserslautern	1 102	92	214	84
Kusel	521	50	96	40
Mainz-Bingen	2 339	112	635	231
Mayen-Koblenz	2 127	132	357	208
Neuwied	2 288	145	426	237
Rhein-Hunsrück-Kreis	2 425	136	487	262
Rhein-Lahn-Kreis	1 004	83	206	94
Rhein-Pfalz-Kreis	1 480	89	369	234
Südliche Weinstraße	1 043	81	214	91
Südwestpfalz	925	75	183	108
Trier-Saarburg	1 534	102	321	131
Vulkaneifel	1 021	63	173	113
Westerwaldkreis	4 111	203	1 233	565
Rheinland-Pfalz	44 781	2 665	9 548	4 779
kreisfreie Städte	8 125	405	1 687	836
Landkreise	36 656	2 260	7 861	3 943
Industrie- und Handelskammer				
Kammerbezirk Koblenz	20 186	1 196	4 506	2 264
Kammerbezirk Pfalz	12 082	812	2 486	1 212
Kammerbezirk Rheinhessen	5 884	297	1 324	585
Kammerbezirk Trier	6 629	360	1 232	718

¹ Einschließlich kaufmännischer und technischer Auszubildende.

Verwaltungsbezirk	Facharbeiter			Fachwerker, Werker, Maschinenisten, Arbeiter	Gewerbl. Auszu- bildende ¹
	zusammen	Maurer, Betonbauer, Zimmerer, übrige Baufacharbeiter	Baumasch. führer, -warte		
Frankenthal (Pfalz), St.	141	106	35	163	7
Kaiserslautern, St.	258	.	.	133	36
Koblenz, St.	313	216	97	193	19
Landau i. d. Pf., St.	157	142	15	72	11
Ludwigshafen a. Rh., St.	492	453	39	269	27
Mainz, St.	579	510	69	284	40
Neustadt a. d. Weinstr., St.	112	92	20	101	19
Pirmasens, St.	184	.	.	85	20
Speyer, St.	145	.	.	161	25
Trier, St.	289	226	63	159	52
Worms, St.	339	289	50	94	18
Zweibrücken, St.	131	107	24	62	7
Ahrweiler	720	617	103	234	75
Altenkirchen (Ww.)	429	380	49	285	58
Alzey-Worms	679	500	179	208	76
Bad Dürkheim	373	281	92	170	40
Bad Kreuznach	732	489	243	362	72
Bernkastel-Wittlich	690	530	160	551	89
Birkenfeld	388	275	113	136	46
Cochem-Zell	641	508	133	257	79
Donnersbergkreis	285	251	34	118	20
Eifelkreis Bitburg-Prüm	533	398	135	223	81
Germersheim	479	402	77	185	33
Kaiserslautern	460	366	94	217	35
Kusel	229	215	14	79	27
Mainz-Bingen	824	671	153	446	91
Mayen-Koblenz	930	813	117	427	73
Neuwied	931	794	137	446	103
Rhein-Hunsrück-Kreis	907	654	253	499	134
Rhein-Lahn-Kreis	367	306	61	210	44
Rhein-Pfalz-Kreis	545	471	74	184	59
Südliche Weinstraße	405	338	67	207	45
Südwestpfalz	351	316	35	169	39
Trier-Saarburg	582	480	102	279	119
Vulkaneifel	437	280	157	190	45
Westerwaldkreis	1 456	1 227	229	553	101
Rheinland-Pfalz	17 513	14 174	3 339	8 411	1 865
kreisfreie Städte	3 140	2 612	528	1 776	281
Landkreise	14 373	11 562	2 811	6 635	1 584
Industrie- und Handelskammer					
Kammerbezirk Koblenz	7 814	6 279	1 535	3 602	804
Kammerbezirk Pfalz	4 747	4 011	736	2 375	450
Kammerbezirk Rheinhessen	2 421	1 970	451	1 032	225
Kammerbezirk Trier	2 531	1 914	617	1 402	386

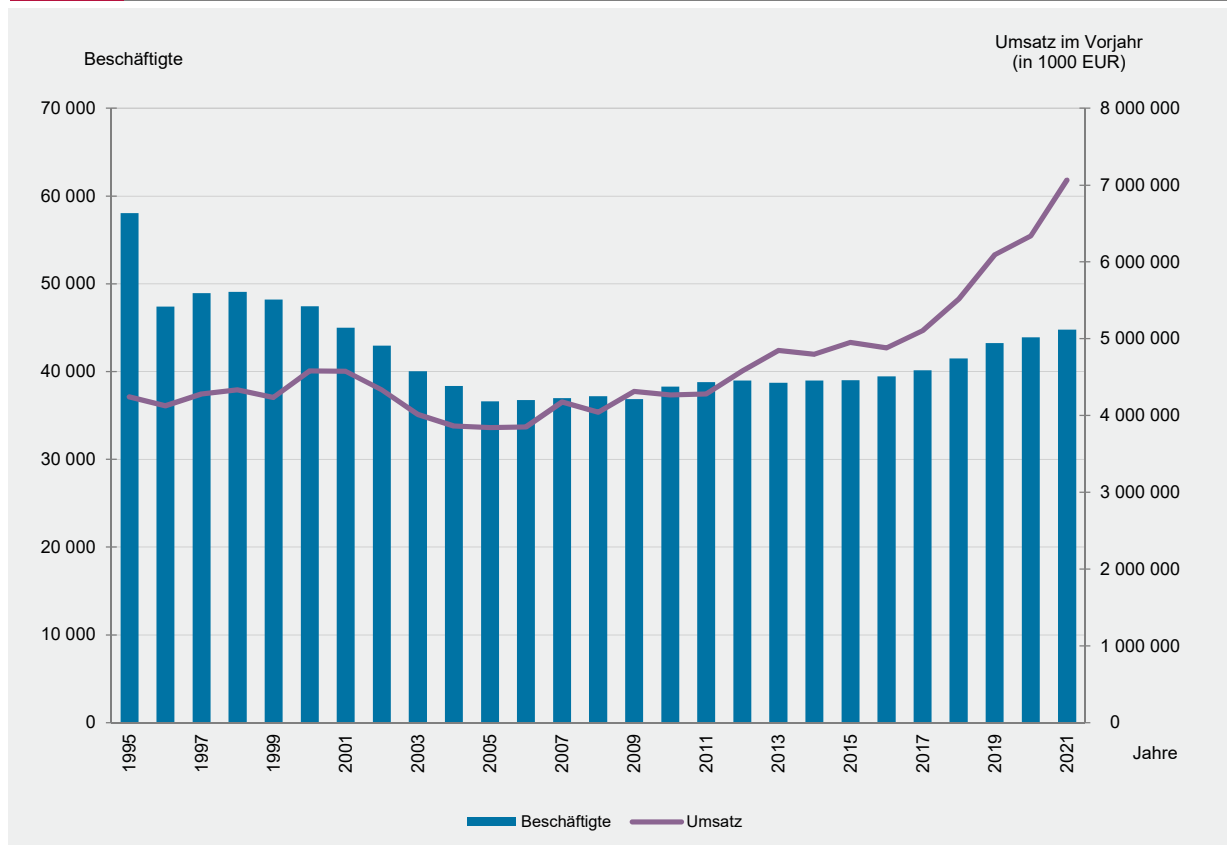
¹ Einschließlich Umschüler, Anlernlinge und Praktikanten.

Verwaltungsbezirk	Betriebe	Beschäftigte	Geleistete Arbeitsstunden	Entgelte
	Anzahl		1 000	1 000 EUR
Frankenthal (Pfalz), St.	48	445	46	1 074
Kaiserslautern, St.	45	706	74	2 394
Koblenz, St.	57	862	86	2 885
Landau i. d. Pf., St.	33	368	40	940
Ludwigshafen a. Rh., St.	90	1 210	136	3 778
Mainz, St.	117	1 452	153	4 448
Neustadt a. d. Weinstr., St.	42	388	38	972
Pirmasens, St.	29	426	47	1 327
Speyer, St.	37	477	52	1 410
Trier, St.	55	784	79	2 392
Worms, St.	67	659	71	1 599
Zweibrücken, St.	24	348	39	1 080
Ahrweiler	183	1 653	177	4 755
Altenkirchen (Ww.)	133	1 435	150	4 404
Alzey-Worms	128	1 434	169	4 227
Bad Dürkheim	115	925	100	2 334
Bad Kreuznach	142	1 750	214	5 384
Bernkastel-Wittlich	136	2 044	241	6 072
Birkenfeld	81	966	105	3 119
Cochem-Zell	102	1 565	162	8 487
Donnersbergkreis	64	631	65	1 666
Eifelkreis Bitburg-Prüm	107	1 246	139	3 420
Germersheim	123	1 087	129	2 908
Kaiserslautern	139	1 102	125	2 996
Kusel	68	521	53	1 233
Mainz-Bingen	163	2 339	244	8 461
Mayen-Koblenz	216	2 127	247	6 568
Neuwied	226	2 288	249	6 666
Rhein-Hunsrück-Kreis	183	2 425	257	8 583
Rhein-Lahn-Kreis	121	1 004	113	2 802
Rhein-Pfalz-Kreis	139	1 480	145	4 697
Südliche Weinstraße	110	1 043	116	2 765
Südwestpfalz	118	925	97	2 423
Trier-Saarburg	156	1 534	166	4 486
Vulkaneifel	93	1 021	123	3 192
Westerwaldkreis	286	4 111	441	13 299
Rheinland-Pfalz	3 976	44 781	4 887	139 246
kreisfreie Städte	644	8 125	861	24 299
Landkreise	3 332	36 656	4 026	114 947
Industrie- und Handelskammer				
Kammerbezirk Koblenz	1 730	20 186	2 201	66 952
Kammerbezirk Pfalz	1 224	12 082	1 300	33 997
Kammerbezirk Rheinhessen	475	5 884	638	18 734
Kammerbezirk Trier	547	6 629	749	19 563

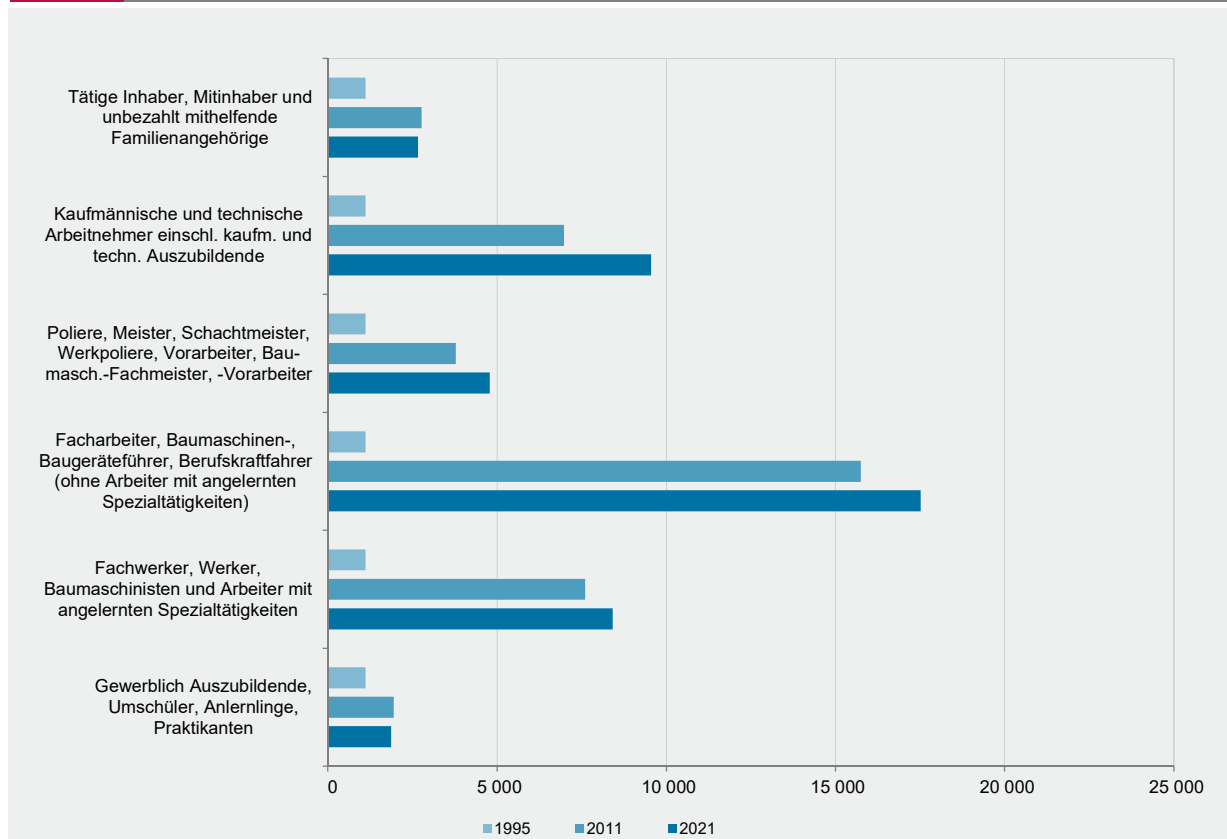
Verwaltungsbezirk	Baugewerblicher Umsatz ¹				Gesamtumsatz ¹	
	Juni 2021	darunter		Kalenderjahr 2020	Juni 2021	Kalenderjahr 2020
		Hochbau	darunter Wohnungsbau			
1 000 EUR						
Frankenthal (Pfalz), St.	.	2 785	2 182	45 679	3 467	45 718
Kaiserslautern, St.	12 126	10 339	4 333	.	12 126	160 591
Koblenz, St.	13 331	4 982	2 148	130 475	13 458	131 340
Landau i. d. Pf., St.	3 697	2 956	2 342	.	3 697	45 358
Ludwigshafen a. Rh., St.	.	8 863	2 959	143 476	12 547	143 628
Mainz, St.	.	17 587	7 608	287 346	24 078	296 777
Neustadt a. d. Weinstr., St.	.	1 847	1 713	80 384	5 205	80 862
Pirmasens, St.	.	2 136	808	52 277	5 673	52 658
Speyer, St.	4 590	3 375	1 690	57 713	4 590	57 713
Trier, St.	.	.	4 329	.	7 546	101 982
Worms, St.	6 492	.	2 203	72 297	6 594	73 321
Zweibrücken, St.	4 768	2 053	721	.	4 768	53 799
Ahrweiler	.	13 666	9 402	250 419	19 598	251 616
Altenkirchen (Ww.)	.	.	4 883	248 141	24 753	267 357
Alzey-Worms	21 591	7 515	4 703	267 219	21 888	271 567
Bad Dürkheim	.	7 003	5 713	101 879	10 257	102 155
Bad Kreuznach	20 400	11 026	6 776	233 951	20 436	234 894
Bernkastel-Wittlich	25 432	12 949	9 933	302 504	25 490	303 255
Birkenfeld	14 399	6 940	3 948	155 077	14 487	155 636
Cochem-Zell	30 854	11 468	7 771	319 315	30 867	319 475
Donnersbergkreis	.	4 531	3 242	.	6 565	76 683
Eifelkreis Bitburg-Prüm	.	.	7 835	196 465	23 581	199 422
Germersheim	.	8 821	8 081	152 029	14 525	152 483
Kaiserslautern	11 273	5 488	4 431	129 371	11 556	129 911
Kusel	.	6 472	5 683	64 930	6 780	65 121
Mainz-Bingen	.	.	18 179	570 182	39 945	574 649
Mayen-Koblenz	28 353	22 348	10 177	332 296	28 611	335 819
Neuwied	53 429	.	8 082	336 456	55 355	353 615
Rhein-Hunsrück-Kreis	35 173	13 375	8 967	430 778	36 406	446 798
Rhein-Lahn-Kreis	.	5 911	4 396	126 555	10 675	126 629
Rhein-Pfalz-Kreis	.	21 258	9 759	.	25 682	276 850
Südliche Weinstraße	.	6 938	5 579	133 173	9 638	133 511
Südwestpfalz	9 544	8 087	6 694	116 974	9 726	118 569
Trier-Saarburg	16 214	10 063	8 126	.	16 654	213 594
Vulkaneifel	14 482	6 156	4 848	.	14 581	163 401
Westerwaldkreis	60 385	39 564	18 584	652 428	72 558	766 045
Rheinland-Pfalz	633 560	399 552	218 827	7 064 877	654 364	7 282 805
kreisfreie Städte	102 825	67 493	33 036	1 221 351	103 749	1 243 748
Landkreise	530 735	332 060	185 791	5 843 525	550 615	6 039 057
Industrie- und Handelskammer						
Kammerbezirk Koblenz	309 814	187 118	85 134	3 215 891	327 204	3 389 225
Kammerbezirk Pfalz	145 746	102 952	65 929	1 681 797	146 802	1 695 610
Kammerbezirk Rheinhessen	91 615	59 613	32 693	1 197 044	92 505	1 216 315
Kammerbezirk Trier	86 385	49 869	35 071	970 145	87 853	981 654

¹ Ohne Umsatzsteuer.

G 2 Beschäftigte und baugewerblicher Umsatz 1995–2021



G 3 Beschäftigte nach der Stellung im Betrieb 1995, 2011 und 2021



Impressum

Herausgeber:
Statistisches Landesamt Rheinland-Pfalz
Mainzer Straße 14-16
56130 Bad Ems

Telefon: 02603 71-0
Telefax: 02603 71-3150

E-Mail: poststelle@statistik.rlp.de
Internet: www.statistik.rlp.de

Kostenfreier Download im Internet: <http://www.statistik.rlp.de/de/publikationen/statistische-berichte/>

© Statistisches Landesamt Rheinland-Pfalz · Bad Ems · 2021

Vervielfältigung und Verbreitung, auch auszugsweise, mit Quellenangabe gestattet.