

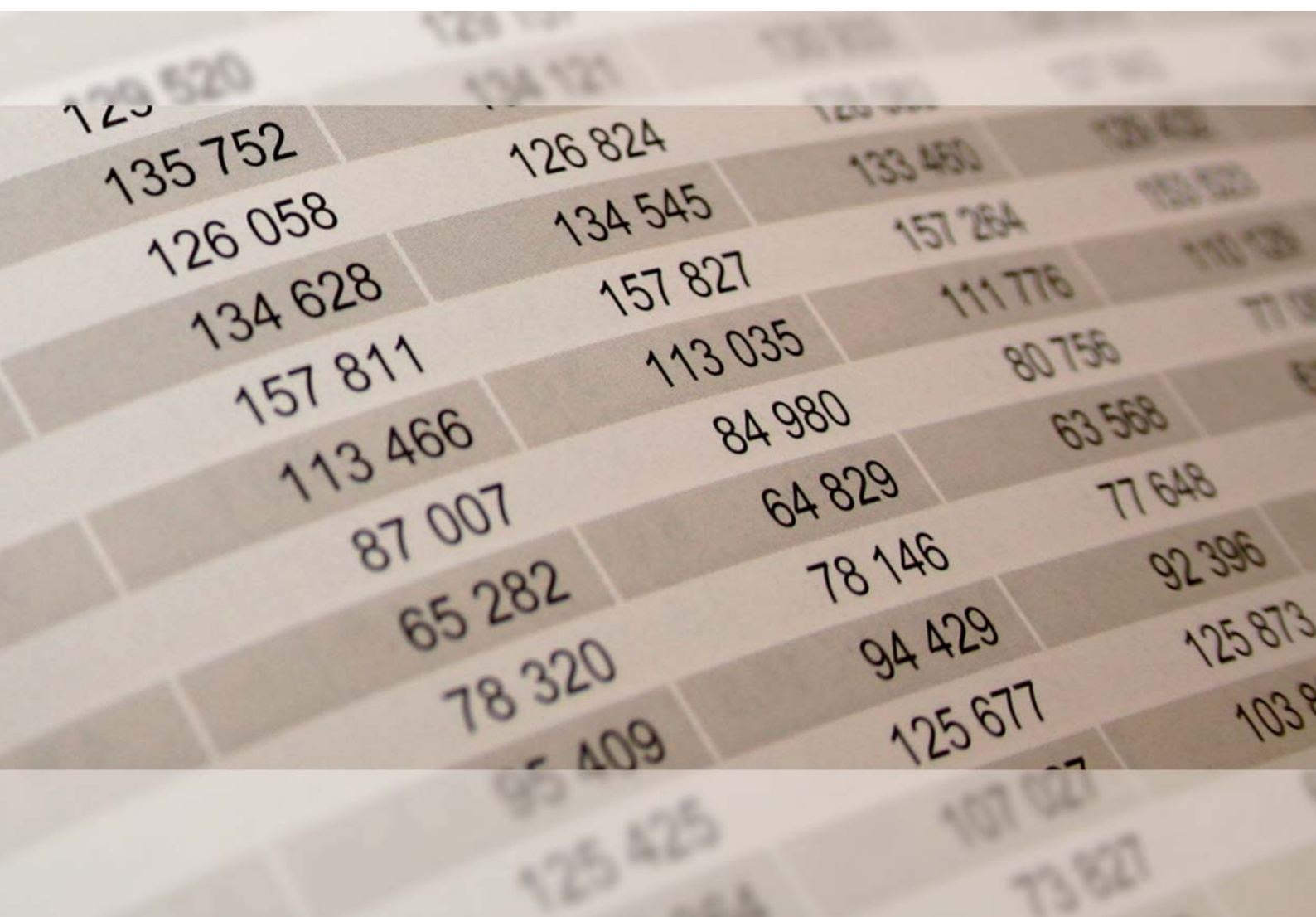


Rheinland-Pfalz

STATISTISCHES LANDESAMT

2021

STATISTISCHE BERICHTE



Daten zur Konjunktur
im September 2021

Zeichenerklärung
(nach DIN 55301)

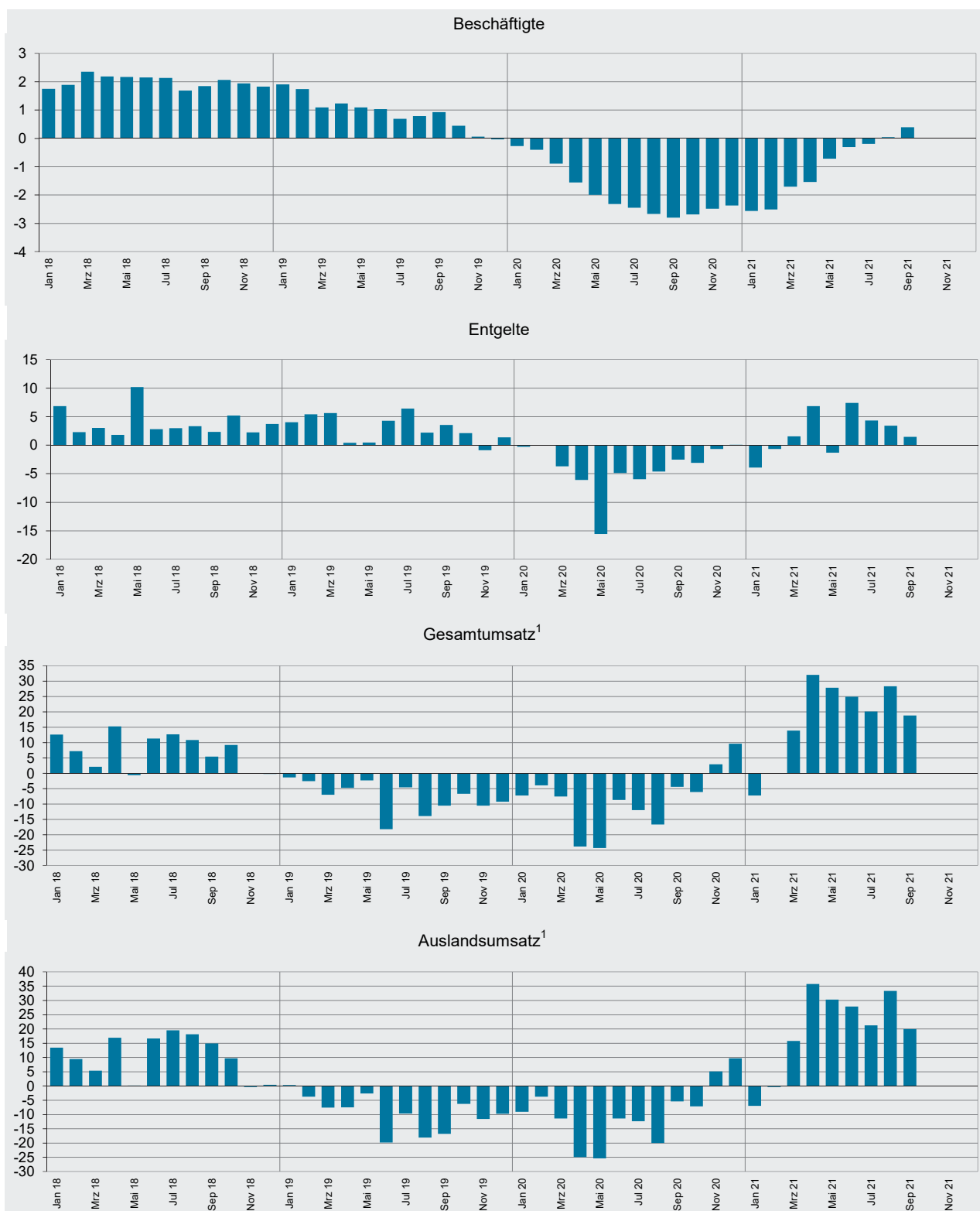
0	weniger als die Hälfte von 1 in der letzten besetzten Stelle, jedoch mehr als nichts
-	nichts vorhanden (genau Null)
...	Angabe fällt später an
/	keine Angabe, da Zahlenwert nicht sicher genug
.	Zahlenwert unbekannt oder geheim zu halten
x	Tabellenfach gesperrt, weil Aussage nicht sinnvoll
p	vorläufige Zahl
r	berichtigte Zahl
s	geschätzte Zahl

Geringfügige Abweichungen in den Summen sind auf Runden der Zahlen zurückzuführen.
Abweichungen gegenüber früheren Veröffentlichungen erklären sich durch inzwischen vorgenommene Korrekturen.

Die Reihenfolge der Wirtschaftsabschnitte wurden nach der Umsatzstärke im Jahr 2020 festgelegt.

Ausgewählte Konjunkturdaten für das verarbeitende Gewerbe sowie Bergbau und der Gewinnung von Steinen und Erden 2018 bis 2021 nach Monaten

Veränderungen gegenüber dem Vorjahresmonat in Prozent



¹ ohne Umsatzsteuer.

Merkmal	Einheit	Vergleichsmonate		Berichtsmonat		
		September 2020	August 2021	September 2021	Veränderung in % zum	
					Vormonat	Vorjahresmonat

Verarbeitendes Gewerbe sowie Bergbau und Gewinnung von Steinen und Erden¹

Beschäftigte	Anzahl	257 897	257 381	258 915	0,6	0,4
Geleistete Arbeitsstunden	1 000	32 249	29 492	32 033	8,6	- 0,7
Entgelte	Mill. EUR	1 060	1 066	1 076	1,0	1,5
Gesamtumsatz	Mill. EUR	7 246	8 045	8 608	7,0	18,8
darunter Auslandsumsatz	Mill. EUR	3 996	4 466	4 791	7,3	19,9

Vorleistungsgüterproduzenten und Energie¹

Beschäftigte	Anzahl	135 048	133 749	134 455	0,5	- 0,4
Geleistete Arbeitsstunden	1 000	16 814	15 329	16 825	9,8	0,1
Entgelte	Mill. EUR	561	573	575	0,3	2,5
Gesamtumsatz	Mill. EUR	3 901	4 461	4 766	6,9	22,2
darunter Auslandsumsatz	Mill. EUR	2 208	2 547	2 722	6,9	23,3
Auftragseingang ² (Volumenindex)	2015 = 100	103,7	104,5	108,5	3,8	4,6
darunter Auftragseingang aus dem Ausland	2015 = 100	106,6	104,5	110,2	5,5	3,4

Investitionsgüterproduzenten¹

Beschäftigte	Anzahl	79 018	78 800	79 358	0,7	0,4
Geleistete Arbeitsstunden	1 000	9 707	8 705	9 408	8,1	- 3,1
Entgelte	Mill. EUR	330	319	325	1,9	- 1,6
Gesamtumsatz	Mill. EUR	2 143	1 881	2 069	10,0	- 3,4
darunter Auslandsumsatz	Mill. EUR	1 309	1 125	1 298	15,3	- 0,9
Auftragseingang (Volumenindex)	2015 = 100	97,4	84,9	151,5	78,4	55,5
darunter Auftragseingang aus dem Ausland	2015 = 100	97,0	92,3	157,0	70,1	61,9

Gebrauchsgüterproduzenten¹

Beschäftigte	Anzahl	4 686	4 699	4 755	1,2	1,5
Geleistete Arbeitsstunden	1 000	631	593	657	10,8	4,2
Entgelte	Mill. EUR	17	16	16	2,8	- 5,5
Gesamtumsatz	Mill. EUR	92	87	89	2,6	- 3,7
darunter Auslandsumsatz	Mill. EUR	45	46	47	2,1	3,8

Verbrauchsgüterproduzenten¹

Beschäftigte	Anzahl	39 145	40 133	40 347	0,5	3,1
Geleistete Arbeitsstunden	1 000	5 096	4 865	5 143	5,7	0,9
Entgelte	Mill. EUR	152	157	159	1,2	5,1
Gesamtumsatz	Mill. EUR	1 109	1 616	1 684	4,2	51,8
darunter Auslandsumsatz	Mill. EUR	434	748	724	- 3,2	66,8

¹ Betriebe mit 50 und mehr Beschäftigten. – ² Ohne Energie.

Merkmal	Einheit	Vergleichsmonate		Berichtsmonat		
		September 2020	August 2021	September 2021	Veränderung in % zum	
					Vormonat	Vorjahresmonat

Bergbau und Gewinnung von Steinen und Erden¹

Beschäftigte	Anzahl	264	265	265	0,0	0,4
Geleistete Arbeitsstunden	1 000	38	32	34	7,3	- 8,8
Entgelte	Mill. EUR	1	1	1	- 1,6	1,1
Gesamtumsatz	Mill. EUR	2	2	3	25,2	18,6
darunter Auslandsumsatz	Mill. EUR	1	1	1	52,3	25,0

Verarbeitendes Gewerbe¹

Beschäftigte	Anzahl	257 633	257 116	258 650	0,6	0,4
Geleistete Arbeitsstunden	1 000	32 211	29 460	31 999	8,6	- 0,7
Entgelte	Mill. EUR	1 059	1 065	1 075	1,0	1,5
Gesamtumsatz	Mill. EUR	7 244	8 043	8 605	7,0	18,8
darunter Auslandsumsatz	Mill. EUR	3 995	4 466	4 790	7,3	19,9
Auftragseingang (Volumenindex)	2015 = 100	99,9	95,4	127,0	33,1	27,1
darunter Auftragseingang aus dem Ausland	2015 = 100	101,4	99,5	132,1	32,8	30,3

Herstellung von chemischen Erzeugnissen¹

Beschäftigte	Anzahl	46 575	45 634	46 274	1,4	- 0,6
Gesamtumsatz	Mill. EUR	2 008	2 499	2 627	5,1	30,8
darunter Auslandsumsatz	Mill. EUR	1 419	1 719	1 845	7,3	30,0
Auftragseingang (Volumenindex)	2015 = 100	102,7	108,4	108,5	0,1	5,6
darunter Auftragseingang aus dem Ausland	2015 = 100	105,7	109,3	110,6	1,2	4,6

Herstellung von Kraftwagen und Kraftwagenteilen¹

Beschäftigte	Anzahl	22 279	21 073	20 560	- 2,4	- 7,7
Gesamtumsatz	Mill. EUR	1 161	802	939	17,2	- 19,1
darunter Auslandsumsatz	Mill. EUR	782	535	680	27,0	- 13,1
Auftragseingang (Volumenindex)	2015 = 100	90,4	54,2	177,8	228,0	96,7
darunter Auftragseingang aus dem Ausland	2015 = 100	91,1	63,5	169,7	167,2	86,3

Maschinenbau¹

Beschäftigte	Anzahl	35 279	36 660	37 647	2,7	6,7
Gesamtumsatz	Mill. EUR	670	764	821	7,4	22,4
darunter Auslandsumsatz	Mill. EUR	422	510	535	5,0	26,7
Auftragseingang (Volumenindex)	2015 = 100	103,6	120,3	135,5	12,6	30,8
darunter Auftragseingang aus dem Ausland	2015 = 100	105,2	130,2	154,8	18,9	47,1

1 Betriebe mit 50 und mehr Beschäftigten.

Merkmal	Einheit	Vergleichsmonate		Berichtsmonat		
		September 2020	August 2021	September 2021	Veränderung in % zum	
					Vormonat	Vorjahresmonat

Herstellung von Gummi- und Kunststoffwaren¹

Beschäftigte	Anzahl	22 156	22 120	22 196	0,3	0,2
Gesamtumsatz	Mill. EUR	457	465	534	14,9	17,0
darunter Auslandsumsatz	Mill. EUR	191	201	232	15,2	21,7

Herstellung von Metallerzeugnissen¹

Beschäftigte	Anzahl	22 410	21 947	21 892	- 0,3	- 2,3
Gesamtumsatz	Mill. EUR	359	356	375	5,3	4,5
darunter Auslandsumsatz	Mill. EUR	136	124	134	7,9	- 0,9
Auftragseingang (Volumenindex)	2015 = 100	110,0	106,1	103,0	- 2,9	- 6,4
darunter Auftragseingang aus dem Ausland	2015 = 100	115,5	105,9	105,9	0,0	- 8,3

Herstellung von Nahrungs- und Futtermitteln¹

Beschäftigte	Anzahl	13 810	15 062	15 066	0,0	9,1
Gesamtumsatz	Mill. EUR	386	354	399	12,8	3,5
darunter Auslandsumsatz	Mill. EUR	126	106	125	18,0	- 0,8

Metallerzeugung und -bearbeitung¹

Beschäftigte	Anzahl	8 902	8 678	8 689	0,1	- 2,4
Gesamtumsatz	Mill. EUR	266	293	285	- 2,8	7,3
darunter Auslandsumsatz	Mill. EUR	149	163	143	- 12,2	- 3,8
Auftragseingang (Volumenindex)	2015 = 100	92,4	67,8	71,6	5,6	- 22,5
darunter Auftragseingang aus dem Ausland	2015 = 100	76,4	51,4	58,1	13,0	- 24,0

Herstellung von pharmazeutischen Erzeugnissen¹

Beschäftigte	Anzahl	10 749	10 909	11 040	1,2	2,7
Gesamtumsatz	Mill. EUR	262	799	810	1,4	209,0
darunter Auslandsumsatz	Mill. EUR	208	553	508	- 8,1	144,6
Auftragseingang (Volumenindex)	2015 = 100	83,1	95,2	116,0	21,8	39,6
darunter Auftragseingang aus dem Ausland	2015 = 100	92,3	108,2	131,6	21,6	42,6

Herstellung von Papier, Pappe und Waren daraus¹

Beschäftigte	Anzahl	9 615	9 429	9 394	- 0,4	- 2,3
Gesamtumsatz	Mill. EUR	297	324	359	10,9	20,8
darunter Auslandsumsatz	Mill. EUR	123	123	139	12,8	12,9
Auftragseingang (Volumenindex)	2015 = 100	97,1	98,1	107,7	9,8	10,9
darunter Auftragseingang aus dem Ausland	2015 = 100	113,3	117,0	138,7	18,5	22,4

¹ Betriebe mit 50 und mehr Beschäftigten.

Merkmal	Einheit	Vergleichsmonate		Berichtsmonat		
		September 2020	August 2021	September 2021	Veränderung in % zum	
					Vormonat	Vorjahresmonat

Herstellung von Glas und Glaswaren, Keramik, Verarbeitung von Steinen und Erden¹

Beschäftigte	Anzahl	14 098	14 151	14 250	0,7	1,1
Gesamtumsatz	Mill. EUR	283	285	299	5,3	5,8
darunter Auslandsumsatz	Mill. EUR	113	112	115	2,7	1,9

Getränkeherstellung¹

Beschäftigte	Anzahl	5 293	5 154	5 144	- 0,2	- 2,8
Gesamtumsatz	Mill. EUR	218	215	210	- 2,4	- 3,7
darunter Auslandsumsatz	Mill. EUR	19	20	20	- 3,2	1,9

Herstellung von elektrischen Ausrüstungen¹

Beschäftigte	Anzahl	8 889	9 133	9 103	- 0,3	2,4
Gesamtumsatz	Mill. EUR	143	159	155	- 2,7	8,3
darunter Auslandsumsatz	Mill. EUR	68	82	75	- 8,5	9,7
Auftragseingang (Volumenindex)	2015 = 100	140,8	123,8	140,9	13,8	0,1
darunter Auftragseingang aus dem Ausland	2015 = 100	175,9	130,5	151,1	15,8	- 14,1

Bauhauptgewerbe (Vorbereitende Baustellenarbeiten, Hoch- und Tiefbau)²

Beschäftigte	Anzahl	23 004	23 832	23 905	0,3	3,9
Geleistete Arbeitsstunden	1 000	2 639	2 371	2 683	13,1	1,7
Baugewerblicher Umsatz	Mill. EUR	392	339	396	16,8	1,0
Auftragseingang	Mill. EUR	428	339	348	2,8	- 18,5

Baugenehmigungen (Neubau)

Wohngebäude	Anzahl	636	609	601	- 1,3	- 5,5
Wohnungen	Anzahl	1 192	1 141	1 541	35,1	29,3
Veranschlagte reine Baukosten	Mill. EUR	275	287	338	17,8	22,9
Nichtwohngebäude	Anzahl	105	112	114	1,8	8,6
Nutzfläche	1 000 m ²	105	112	100	- 10,7	- 4,8
Veranschlagte reine Baukosten	Mill. EUR	137	134	214	59,7	56,2

1 Betriebe mit 50 und mehr Beschäftigten. - 2 Betriebe von Unternehmen mit 20 und mehr Beschäftigten.

Merkmal	Einheit	Vergleichsmonate		Berichtsmonat		
		September 2020	August 2021	September 2021	Veränderung in % zum	
					Vormonat	Vorjahresmonat

Großhandel¹ p

Beschäftigte	2015 = 100	102,8	102,8	103,8	1,0	1,0
Umsatz (nominal)	2015 = 100	112,8	111,2	124,3	11,8	10,2
Umsatz (real)	2015 = 100	109,6	100,5	111,9	11,3	2,1

Einzelhandel¹ p

Beschäftigte	2015 = 100	106,3	105,5	105,1	- 0,3	- 1,1
Umsatz (nominal)	2015 = 100	117,3	116,6	117,0	0,3	- 0,3
Umsatz (real)	2015 = 100	111,3	108,6	108,3	- 0,3	- 2,8

Handel mit Kraftfahrzeugen; Instandhaltung und Reparatur von Kraftfahrzeugen p

Beschäftigte	2015 = 100	108,9	105,1	104,9	- 0,2	- 3,7
Umsatz (nominal)	2015 = 100	127,1	111,8	119,9	7,2	- 5,6
Umsatz (real)	2015 = 100	118,4	101,4	108,4	6,9	- 8,5

Gastgewerbe p

Beschäftigte	2015 = 100	93,4	89,4	90,3	1,1	- 3,3
Umsatz (nominal)	2015 = 100	121,1	119,7	121,2	1,3	0,0
Umsatz (real)	2015 = 100	104,8	102,6	103,8	1,2	- 1,0

Fremdenverkehr

Gästekünfte	1 000	920	841	856	1,8	- 7,0
Gästeübernachtungen	1 000	2 459	2 470	2 289	- 7,3	- 6,9

Verbraucherpreisindex

Gesamtlebenshaltung	2015 = 100	105,3	109,6	109,6	0,0	4,1
---------------------	------------	-------	-------	-------	-----	-----

Arbeitsmarkt²

Arbeitslose	Anzahl	122 522	110 431	104 229	- 5,6	- 14,9
Arbeitslosenquote ³	%	5,4	4,9	4,6	X	X
Gemeldete Stellen	Anzahl	30 243	40 893	41 643	1,8	37,7

Insolvenzen

Insolvenzen insgesamt	Anzahl	142	393	364	- 7,4	156,3
darunter Unternehmen	Anzahl	48	39	31	- 20,5	- 35,4

1 Ohne Handel mit Kraftfahrzeugen. - 2 Quelle: Bundesagentur für Arbeit. - 3 Arbeitslose in Prozent aller zivilen Erwerbspersonen.

Impressum

Herausgeber:
Statistisches Landesamt Rheinland-Pfalz
Mainzer Straße 14-16
56130 Bad Ems

Telefon: 02603 71-0
Telefax: 02603 71-3150

E-Mail: poststelle@statistik.rlp.de
Internet: www.statistik.rlp.de

Kostenfreier Download im Internet: <http://www.statistik.rlp.de/de/publikationen/statistische-berichte/>

© Statistisches Landesamt Rheinland-Pfalz · Bad Ems · 2021

Vervielfältigung und Verbreitung, auch auszugsweise, mit Quellenangabe gestattet.