



Rheinland-Pfalz

STATISTISCHES LANDESAMT

2021

STATISTISCHE BERICHTE



Daten zur Konjunktur
im August 2021

Zeichenerklärung
(nach DIN 55301)

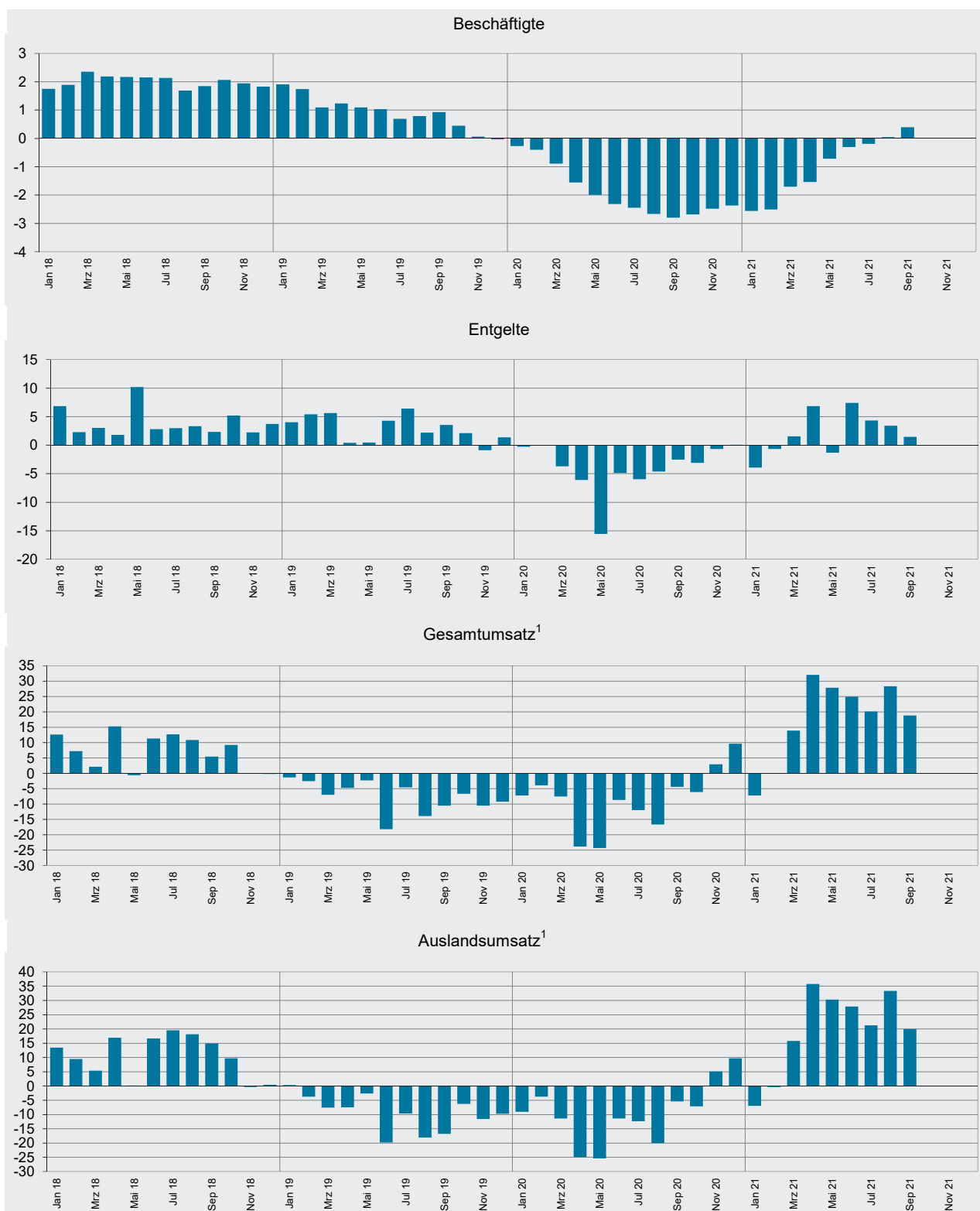
0	weniger als die Hälfte von 1 in der letzten besetzten Stelle, jedoch mehr als nichts
-	nichts vorhanden (genau Null)
...	Angabe fällt später an
/	keine Angabe, da Zahlenwert nicht sicher genug
.	Zahlenwert unbekannt oder geheim zu halten
x	Tabellenfach gesperrt, weil Aussage nicht sinnvoll
p	vorläufige Zahl
r	berichtigte Zahl
s	geschätzte Zahl

Geringfügige Abweichungen in den Summen sind auf Runden der Zahlen zurückzuführen.
Abweichungen gegenüber früheren Veröffentlichungen erklären sich durch inzwischen vorgenommene Korrekturen.

Die Reihenfolge der Wirtschaftsabschnitte wurden nach der Umsatzstärke im Jahr 2020 festgelegt.

Ausgewählte Konjunkturdaten für das verarbeitende Gewerbe sowie Bergbau und der Gewinnung von Steinen und Erden 2018 bis 2021 nach Monaten

Veränderungen gegenüber dem Vorjahresmonat in Prozent



¹ ohne Umsatzsteuer.

Merkmal	Einheit	Vergleichsmonate		Berichtsmonat		
		August 2020	Juli 2021	August 2021	Veränderung in % zum	
					Vormonat	Vorjahresmonat

Verarbeitendes Gewerbe sowie Bergbau und Gewinnung von Steinen und Erden¹

Beschäftigte	Anzahl	257 287	256 230	257 381	0,4	0,0
Geleistete Arbeitsstunden	1 000	29 406	31 823	29 492	- 7,3	0,3
Entgelte	Mill. EUR	1 030	1 112	1 066	- 4,1	3,4
Gesamtumsatz	Mill. EUR	6 270	8 621	8 045	- 6,7	28,3
darunter Auslandsumsatz	Mill. EUR	3 352	4 837	4 466	- 7,7	33,3

Vorleistungsgüterproduzenten und Energie¹

Beschäftigte	Anzahl	134 358	133 153	133 749	0,4	- 0,5
Geleistete Arbeitsstunden	1 000	15 259	16 584	15 329	- 7,6	0,5
Entgelte	Mill. EUR	549	587	573	- 2,2	4,5
Gesamtumsatz	Mill. EUR	3 392	4 611	4 461	- 3,3	31,5
darunter Auslandsumsatz	Mill. EUR	1 895	2 605	2 547	- 2,2	34,4
Auftragseingang ² (Volumenindex)	2015 = 100	90,5	117,9	104,5	- 11,4	15,5
darunter Auftragseingang aus dem Ausland	2015 = 100	91,2	118,1	104,5	- 11,5	14,6

Investitionsgüterproduzenten¹

Beschäftigte	Anzahl	79 272	78 539	78 800	0,3	- 0,6
Geleistete Arbeitsstunden	1 000	8 810	9 621	8 705	- 9,5	- 1,2
Entgelte	Mill. EUR	317	350	319	- 8,9	0,6
Gesamtumsatz	Mill. EUR	1 747	2 335	1 881	- 19,4	7,7
darunter Auslandsumsatz	Mill. EUR	1 018	1 527	1 125	- 26,3	10,6
Auftragseingang (Volumenindex)	2015 = 100	74,7	120,6	84,9	- 29,6	13,7
darunter Auftragseingang aus dem Ausland	2015 = 100	76,2	126,6	92,3	- 27,1	21,1

Gebrauchsgüterproduzenten¹

Beschäftigte	Anzahl	4 712	4 654	4 699	1,0	- 0,3
Geleistete Arbeitsstunden	1 000	563	602	593	- 1,4	5,4
Entgelte	Mill. EUR	16	16	16	- 2,2	- 1,1
Gesamtumsatz	Mill. EUR	77	89	87	- 2,0	12,8
darunter Auslandsumsatz	Mill. EUR	41	47	46	- 2,3	11,0

Verbrauchsgüterproduzenten¹

Beschäftigte	Anzahl	38 945	39 884	40 133	0,6	3,1
Geleistete Arbeitsstunden	1 000	4 775	5 017	4 865	- 3,0	1,9
Entgelte	Mill. EUR	149	159	157	- 0,8	5,7
Gesamtumsatz	Mill. EUR	1 054	1 586	1 616	1,9	53,3
darunter Auslandsumsatz	Mill. EUR	398	659	748	13,7	88,1

¹ Betriebe mit 50 und mehr Beschäftigten. – ² Ohne Energie.

Merkmal	Einheit	Vergleichsmonate		Berichtsmonat		
		August 2020	Juli 2021	August 2021	Veränderung in % zum	
					Vormonat	Vorjahresmonat

Bergbau und Gewinnung von Steinen und Erden¹

Beschäftigte	Anzahl	263	262	265	1,1	0,8
Geleistete Arbeitsstunden	1 000	35	34	32	- 6,1	- 8,5
Entgelte	Mill. EUR	1	1	1	2,1	5,6
Gesamtumsatz	Mill. EUR	2	3	2	- 10,5	38,0
darunter Auslandsumsatz	Mill. EUR	0	1	1	- 13,4	72,1

Verarbeitendes Gewerbe¹

Beschäftigte	Anzahl	257 024	255 968	257 116	0,4	0,0
Geleistete Arbeitsstunden	1 000	29 371	31 789	29 460	- 7,3	0,3
Entgelte	Mill. EUR	1 029	1 111	1 065	- 4,1	3,4
Gesamtumsatz	Mill. EUR	6 269	8 618	8 043	- 6,7	28,3
darunter Auslandsumsatz	Mill. EUR	3 351	4 837	4 466	- 7,7	33,3
Auftragseingang (Volumenindex)	2015 = 100	83,5	126,2	95,4	- 24,4	14,3
darunter Auftragseingang aus dem Ausland	2015 = 100	85,1	124,5	99,5	- 20,1	16,9

Herstellung von chemischen Erzeugnissen¹

Beschäftigte	Anzahl	46 001	45 663	45 634	- 0,1	- 0,8
Gesamtumsatz	Mill. EUR	1 763	2 535	2 499	- 1,4	41,7
darunter Auslandsumsatz	Mill. EUR	1 213	1 765	1 719	- 2,6	41,7
Auftragseingang (Volumenindex)	2015 = 100	86,3	118,5	108,4	- 8,5	25,6
darunter Auftragseingang aus dem Ausland	2015 = 100	84,6	118,2	109,3	- 7,5	29,2

Herstellung von Kraftwagen und Kraftwagenteilen¹

Beschäftigte	Anzahl	22 547	21 146	21 073	- 0,3	- 6,5
Gesamtumsatz	Mill. EUR	870	1 127	802	- 28,8	- 7,8
darunter Auslandsumsatz	Mill. EUR	560	817	535	- 34,5	- 4,4
Auftragseingang (Volumenindex)	2015 = 100	72,0	113,9	54,2	- 52,4	- 24,7
darunter Auftragseingang aus dem Ausland	2015 = 100	74,1	135,5	63,5	- 53,1	- 14,3

Maschinenbau¹

Beschäftigte	Anzahl	35 341	36 472	36 660	0,5	3,7
Gesamtumsatz	Mill. EUR	605	912	764	- 16,2	26,3
darunter Auslandsumsatz	Mill. EUR	374	626	510	- 18,5	36,3
Auftragseingang (Volumenindex)	2015 = 100	77,0	126,3	120,3	- 4,8	56,2
darunter Auftragseingang aus dem Ausland	2015 = 100	79,7	119,4	130,2	9,0	63,4

¹ Betriebe mit 50 und mehr Beschäftigten.

Merkmal	Einheit	Vergleichsmonate		Berichtsmonat		
		August 2020	Juli 2021	August 2021	Veränderung in % zum	
					Vormonat	Vorjahresmonat

Herstellung von Gummi- und Kunststoffwaren¹

Beschäftigte	Anzahl	22 099	22 011	22 120	0,5	0,1
Gesamtumsatz	Mill. EUR	393	504	465	- 7,7	18,3
darunter Auslandsumsatz	Mill. EUR	166	217	201	- 7,3	21,6

Herstellung von Metallerzeugnissen¹

Beschäftigte	Anzahl	22 382	21 634	21 947	1,4	- 1,9
Gesamtumsatz	Mill. EUR	322	367	356	- 2,9	10,6
darunter Auslandsumsatz	Mill. EUR	120	128	124	- 2,6	3,6
Auftragseingang (Volumenindex)	2015 = 100	89,2	128,6	106,1	- 17,5	18,9
darunter Auftragseingang aus dem Ausland	2015 = 100	98,6	125,8	105,9	- 15,8	7,4

Herstellung von Nahrungs- und Futtermitteln¹

Beschäftigte	Anzahl	13 750	14 838	15 062	1,5	9,5
Gesamtumsatz	Mill. EUR	354	366	354	- 3,2	- 0,1
darunter Auslandsumsatz	Mill. EUR	118	115	106	- 7,9	- 10,1

Metallerzeugung und -bearbeitung¹

Beschäftigte	Anzahl	8 932	8 649	8 678	0,3	- 2,8
Gesamtumsatz	Mill. EUR	236	299	293	- 1,9	24,3
darunter Auslandsumsatz	Mill. EUR	133	151	163	7,8	22,1
Auftragseingang (Volumenindex)	2015 = 100	88,9	92,3	67,8	- 26,5	- 23,7
darunter Auftragseingang aus dem Ausland	2015 = 100	83,8	71,2	51,4	- 27,8	- 38,7

Herstellung von pharmazeutischen Erzeugnissen¹

Beschäftigte	Anzahl	10 608	10 895	10 909	0,1	2,8
Gesamtumsatz	Mill. EUR	236	746	799	7,0	238,8
darunter Auslandsumsatz	Mill. EUR	191	451	553	22,7	190,3
Auftragseingang (Volumenindex)	2015 = 100	83,5	202,3	95,2	- 52,9	14,0
darunter Auftragseingang aus dem Ausland	2015 = 100	93,5	145,1	108,2	- 25,4	15,7

Herstellung von Papier, Pappe und Waren daraus¹

Beschäftigte	Anzahl	9 647	9 369	9 429	0,6	- 2,3
Gesamtumsatz	Mill. EUR	270	345	324	- 6,2	19,9
darunter Auslandsumsatz	Mill. EUR	111	135	123	- 9,0	11,0
Auftragseingang (Volumenindex)	2015 = 100	87,2	110,5	98,1	- 11,2	12,5
darunter Auftragseingang aus dem Ausland	2015 = 100	99,0	132,5	117,0	- 11,7	18,2

¹ Betriebe mit 50 und mehr Beschäftigten.

Merkmal	Einheit	Vergleichsmonate		Berichtsmonat		
		August 2020	Juli 2021	August 2021	Veränderung in % zum	
					Vormonat	Vorjahresmonat

Herstellung von Glas und Glaswaren, Keramik, Verarbeitung von Steinen und Erden¹

Beschäftigte	Anzahl	14 059	14 063	14 151	0,6	0,7
Gesamtumsatz	Mill. EUR	235	292	285	- 2,5	20,8
darunter Auslandsumsatz	Mill. EUR	91	114	112	- 1,7	22,5

Getränkeherstellung¹

Beschäftigte	Anzahl	5 286	5 100	5 154	1,1	- 2,5
Gesamtumsatz	Mill. EUR	240	223	215	- 3,5	- 10,5
darunter Auslandsumsatz	Mill. EUR	21	23	20	- 12,0	- 0,4

Herstellung von elektrischen Ausrüstungen¹

Beschäftigte	Anzahl	8 913	9 109	9 133	0,3	2,5
Gesamtumsatz	Mill. EUR	135	154	159	3,1	18,0
darunter Auslandsumsatz	Mill. EUR	64	69	82	19,2	28,2
Auftragseingang (Volumenindex)	2015 = 100	128,6	157,3	123,8	- 21,3	- 3,7
darunter Auftragseingang aus dem Ausland	2015 = 100	155,3	191,9	130,5	- 32,0	- 16,0

Bauhauptgewerbe (Vorbereitende Baustellenarbeiten, Hoch- und Tiefbau)²

Beschäftigte	Anzahl	23 089	23 575	23 832	1,1	3,2
Geleistete Arbeitsstunden	1 000	2 350	2 488	2 371	- 4,7	0,9
Baugewerblicher Umsatz	Mill. EUR	359	375	339	- 9,5	- 5,6
Auftragseingang	Mill. EUR	305	418	339	- 19,0	11,3

Baugenehmigungen (Neubau)

Wohngebäude	Anzahl	598	571	609	6,7	1,8
Wohnungen	Anzahl	1 540	1 146	1 141	- 0,4	- 25,9
Veranschlagte reine Baukosten	Mill. EUR	289	276	287	4,0	- 0,7
Nichtwohngebäude	Anzahl	92	95	112	17,9	21,7
Nutzfläche	1 000 m ²	156	94	112	19,1	- 28,2
Veranschlagte reine Baukosten	Mill. EUR	82	86	134	55,8	63,4

1 Betriebe mit 50 und mehr Beschäftigten. - 2 Betriebe von Unternehmen mit 20 und mehr Beschäftigten.

Merkmal	Einheit	Vergleichsmonate		Berichtsmonat		
		August 2020	Juli 2021	August 2021	Veränderung in % zum	
					Vormonat	Vorjahresmonat

Großhandel¹ p

Beschäftigte	2015 = 100	102,5	102,3	103,7	1,3	1,1
Umsatz (nominal)	2015 = 100	103,7	119,6	112,1	- 6,3	8,0
Umsatz (real)	2015 = 100	100,8	108,6	101,3	- 6,3	0,5

Einzelhandel¹ p

Beschäftigte	2015 = 100	106,2	105,0	105,4	0,4	- 0,8
Umsatz (nominal)	2015 = 100	117,2	126,1	116,9	- 7,3	- 0,3
Umsatz (real)	2015 = 100	111,4	117,4	108,8	- 7,3	- 2,3

Handel mit Kraftfahrzeugen; Instandhaltung und Reparatur von Kraftfahrzeugen p

Beschäftigte	2015 = 100	109,0	104,7	106,2	1,4	- 2,5
Umsatz (nominal)	2015 = 100	111,0	123,9	112,1	- 9,5	0,9
Umsatz (real)	2015 = 100	103,2	112,7	101,6	- 9,8	- 1,5

Gastgewerbe p

Beschäftigte	2015 = 100	91,3	87,2	89,1	2,2	- 2,4
Umsatz (nominal)	2015 = 100	123,0	108,5	115,2	6,2	- 6,3
Umsatz (real)	2015 = 100	106,5	93,6	98,9	5,7	- 7,1

Fremdenverkehr

Gästekünfte	1 000	954	698	841	20,5	- 11,8
Gästeübernachtungen	1 000	2 710	1 995	2 470	23,8	- 8,9

Verbraucherpreisindex

Gesamtlebenshaltung	2015 = 100	105,4	109,5	109,6	0,1	4,0
---------------------	------------	-------	-------	-------	-----	-----

Arbeitsmarkt²

Arbeitslose	Anzahl	129 645	111 106	110 431	- 0,6	- 14,8
Arbeitslosenquote ³	%	5,7	4,9	4,9	X	X
Gemeldete Stellen	Anzahl	29 350	39 471	40 893	3,6	39,3

Insolvenzen

Insolvenzen insgesamt	Anzahl	188	439	393	- 10,5	109,0
darunter Unternehmen	Anzahl	57	43	39	- 9,3	- 31,6

1 Ohne Handel mit Kraftfahrzeugen. - 2 Quelle: Bundesagentur für Arbeit. - 3 Arbeitslose in Prozent aller zivilen Erwerbspersonen.

Impressum

Herausgeber:
Statistisches Landesamt Rheinland-Pfalz
Mainzer Straße 14-16
56130 Bad Ems

Telefon: 02603 71-0
Telefax: 02603 71-3150

E-Mail: poststelle@statistik.rlp.de
Internet: www.statistik.rlp.de

Kostenfreier Download im Internet: <http://www.statistik.rlp.de/de/publikationen/statistische-berichte/>

© Statistisches Landesamt Rheinland-Pfalz · Bad Ems · 2021

Vervielfältigung und Verbreitung, auch auszugsweise, mit Quellenangabe gestattet.