



Rheinland-Pfalz

STATISTISCHES LANDESAMT

2021

STATISTISCHE BERICHTE



Daten zur Konjunktur
im Juni 2021

Zeichenerklärung
(nach DIN 55301)

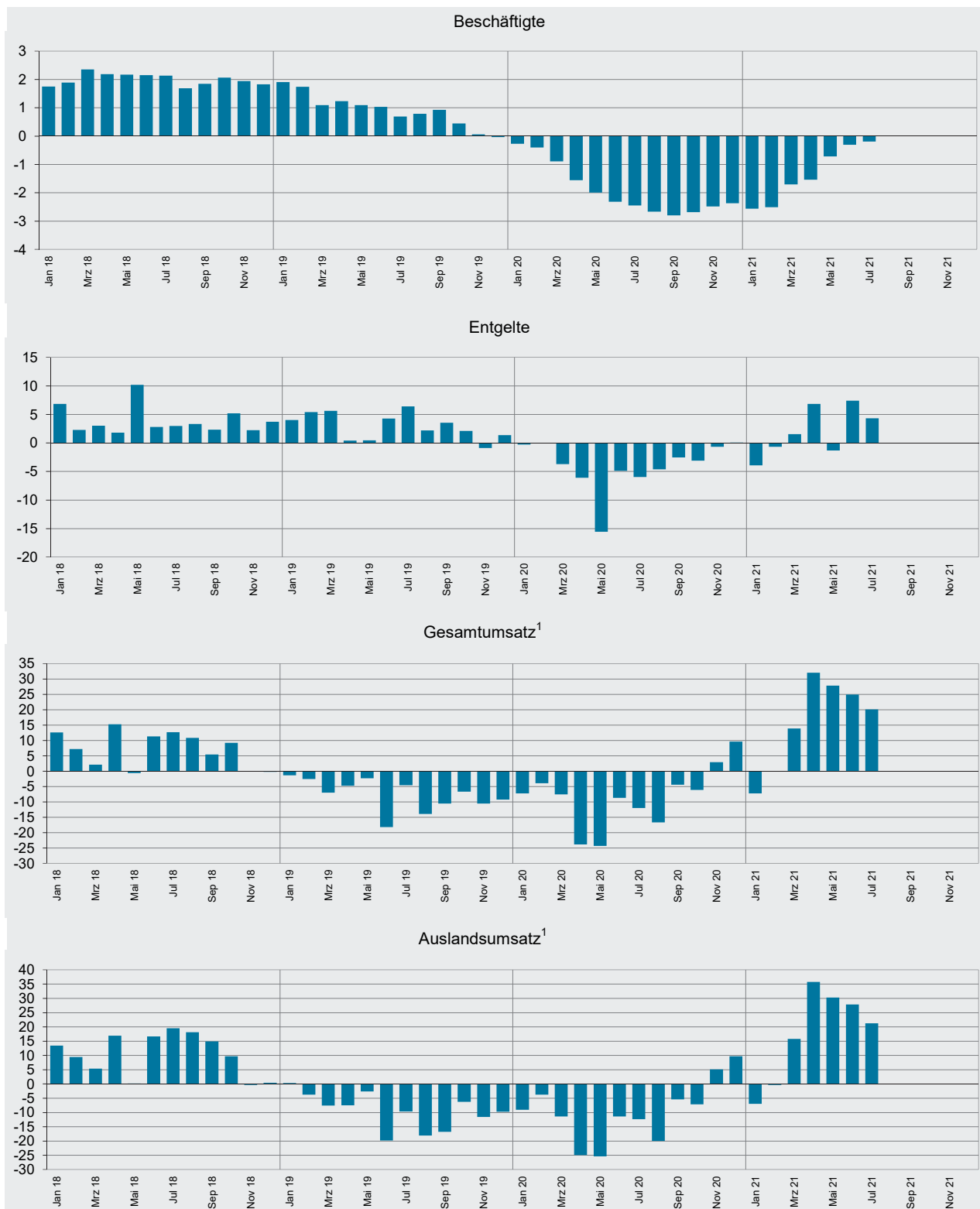
0	weniger als die Hälfte von 1 in der letzten besetzten Stelle, jedoch mehr als nichts
-	nichts vorhanden (genau Null)
...	Angabe fällt später an
/	keine Angabe, da Zahlenwert nicht sicher genug
.	Zahlenwert unbekannt oder geheim zu halten
x	Tabellenfach gesperrt, weil Aussage nicht sinnvoll
p	vorläufige Zahl
r	berichtigte Zahl
s	geschätzte Zahl

Geringfügige Abweichungen in den Summen sind auf Runden der Zahlen zurückzuführen.
Abweichungen gegenüber früheren Veröffentlichungen erklären sich durch inzwischen vorgenommene Korrekturen.

Die Reihenfolge der Wirtschaftsabschnitte wurden nach der Umsatzstärke im Jahr 2020 festgelegt.

Ausgewählte Konjunkturdaten für das verarbeitende Gewerbe sowie Bergbau und der Gewinnung von Steinen und Erden 2018 bis 2021 nach Monaten

Veränderungen gegenüber dem Vorjahresmonat in Prozent



¹ ohne Umsatzsteuer.

Merkmal	Einheit	Vergleichsmonate		Berichtsmonat		
		Juni 2020	Mai 2021	Juni 2021	Veränderung in % zum	
					Vormonat	Vorjahresmonat

Verarbeitendes Gewerbe sowie Bergbau und Gewinnung von Steinen und Erden¹

Beschäftigte	Anzahl	256 838	255 432	256 039	0,2	- 0,3
Geleistete Arbeitsstunden	1 000	29 615	30 412	32 187	5,8	8,7
Entgelte	Mill. EUR	1 145	1 205	1 229	2,0	7,4
Gesamtumsatz	Mill. EUR	6 639	7 784	8 290	6,5	24,9
darunter Auslandsumsatz	Mill. EUR	3 651	4 422	4 668	5,6	27,9

Vorleistungsgüterproduzenten und Energie¹

Beschäftigte	Anzahl	134 529	132 926	133 210	0,2	- 1,0
Geleistete Arbeitsstunden	1 000	15 492	15 925	16 776	5,3	8,3
Entgelte	Mill. EUR	614	689	652	- 5,4	6,1
Gesamtumsatz	Mill. EUR	3 505	4 395	4 641	5,6	32,4
darunter Auslandsumsatz	Mill. EUR	1 986	2 479	2 623	5,8	32,0
Auftragseingang ² (Volumenindex)	2015 = 100	89,2	117,4	119,9	2,1	34,4
darunter Auftragseingang aus dem Ausland	2015 = 100	90,7	121,7	118,1	- 3,0	30,2

Investitionsgüterproduzenten¹

Beschäftigte	Anzahl	79 016	78 010	78 377	0,5	- 0,8
Geleistete Arbeitsstunden	1 000	8 866	9 174	9 737	6,1	9,8
Entgelte	Mill. EUR	353	337	388	15,2	10,1
Gesamtumsatz	Mill. EUR	1 970	2 220	2 352	5,9	19,4
darunter Auslandsumsatz	Mill. EUR	1 190	1 456	1 516	4,1	27,4
Auftragseingang (Volumenindex)	2015 = 100	81,9	129,1	129,0	- 0,1	57,5
darunter Auftragseingang aus dem Ausland	2015 = 100	82,7	124,7	135,0	8,3	63,2

Gebrauchsgüterproduzenten¹

Beschäftigte	Anzahl	4 696	4 644	4 636	- 0,2	- 1,3
Geleistete Arbeitsstunden	1 000	554	558	603	8,1	8,9
Entgelte	Mill. EUR	15	15	18	16,1	15,9
Gesamtumsatz	Mill. EUR	93	91	88	- 3,2	- 5,3
darunter Auslandsumsatz	Mill. EUR	52	50	50	- 0,6	- 5,3

Verbrauchsgüterproduzenten¹

Beschäftigte	Anzahl	38 597	39 852	39 816	- 0,1	3,2
Geleistete Arbeitsstunden	1 000	4 703	4 754	5 071	6,7	7,8
Entgelte	Mill. EUR	163	163	171	4,9	5,4
Gesamtumsatz	Mill. EUR	1 070	1 077	1 209	12,2	13,0
darunter Auslandsumsatz	Mill. EUR	422	436	480	10,0	13,7

¹ Betriebe mit 50 und mehr Beschäftigten. – 2 Ohne Energie.

Merkmal	Einheit	Vergleichsmonate		Berichtsmonat		
		Juni 2020	Mai 2021	Juni 2021	Veränderung in % zum	
					Vormonat	Vorjahresmonat

Bergbau und Gewinnung von Steinen und Erden¹

Beschäftigte	Anzahl	264	262	261	- 0,4	- 1,1
Geleistete Arbeitsstunden	1 000	34	31	34	11,5	0,2
Entgelte	Mill. EUR	1	1	1	1,1	13,0
Gesamtumsatz	Mill. EUR	2	3	3	7,5	24,0
darunter Auslandsumsatz	Mill. EUR	1	1	1	11,0	66,2

Verarbeitendes Gewerbe¹

Beschäftigte	Anzahl	256 574	255 170	255 778	0,2	- 0,3
Geleistete Arbeitsstunden	1 000	29 581	30 381	32 152	5,8	8,7
Entgelte	Mill. EUR	1 144	1 204	1 228	2,0	7,4
Gesamtumsatz	Mill. EUR	6 636	7 781	8 287	6,5	24,9
darunter Auslandsumsatz	Mill. EUR	3 650	4 421	4 667	5,6	27,9
Auftragseingang (Volumenindex)	2015 = 100	85,7	118,3	121,1	2,4	41,3
darunter Auftragseingang aus dem Ausland	2015 = 100	87,4	117,8	122,9	4,3	40,6

Herstellung von chemischen Erzeugnissen¹

Beschäftigte	Anzahl	46 147	45 950	45 812	- 0,3	- 0,7
Gesamtumsatz	Mill. EUR	1 811	2 449	2 498	2,0	37,9
darunter Auslandsumsatz	Mill. EUR	1 295	1 666	1 720	3,2	32,8
Auftragseingang (Volumenindex)	2015 = 100	86,4	115,4	121,3	5,1	40,4
darunter Auftragseingang aus dem Ausland	2015 = 100	85,5	117,2	116,0	- 1,0	35,7

Herstellung von Kraftwagen und Kraftwagenteilen¹

Beschäftigte	Anzahl	22 392	21 075	21 064	- 0,1	- 5,9
Gesamtumsatz	Mill. EUR	964	1 120	1 118	- 0,2	16,0
darunter Auslandsumsatz	Mill. EUR	636	808	788	- 2,5	23,8
Auftragseingang (Volumenindex)	2015 = 100	82,2	152,1	133,9	- 12,0	62,9
darunter Auftragseingang aus dem Ausland	2015 = 100	87,1	143,1	141,6	- 1,0	62,6

Maschinenbau¹

Beschäftigte	Anzahl	35 275	36 268	36 370	0,3	3,1
Gesamtumsatz	Mill. EUR	714	839	921	9,7	29,0
darunter Auslandsumsatz	Mill. EUR	468	569	640	12,5	36,8
Auftragseingang (Volumenindex)	2015 = 100	78,1	106,7	130,0	21,8	66,5
darunter Auftragseingang aus dem Ausland	2015 = 100	78,7	109,3	133,6	22,2	69,8

¹ Betriebe mit 50 und mehr Beschäftigten.

Merkmal	Einheit	Vergleichsmonate		Berichtsmonat		
		Juni 2020	Mai 2021	Juni 2021	Veränderung in % zum	
					Vormonat	Vorjahresmonat

Herstellung von Gummi- und Kunststoffwaren¹

Beschäftigte	Anzahl	22 221	21 915	22 076	0,7	- 0,7
Gesamtumsatz	Mill. EUR	403	472	523	10,7	29,6
darunter Auslandsumsatz	Mill. EUR	161	199	232	16,4	44,0

Herstellung von Metallerzeugnissen¹

Beschäftigte	Anzahl	22 387	21 415	21 689	1,3	- 3,1
Gesamtumsatz	Mill. EUR	322	328	382	16,8	18,6
darunter Auslandsumsatz	Mill. EUR	118	125	138	10,5	16,8
Auftragseingang (Volumenindex)	2015 = 100	99,6	113,4	114,4	0,9	14,9
darunter Auftragseingang aus dem Ausland	2015 = 100	97,9	114,4	123,3	7,8	25,9

Herstellung von Nahrungs- und Futtermitteln¹

Beschäftigte	Anzahl	13 460	14 687	14 738	0,3	9,5
Gesamtumsatz	Mill. EUR	370	344	369	7,3	- 0,5
darunter Auslandsumsatz	Mill. EUR	123	109	106	- 3,0	- 13,7

Metallerzeugung und -bearbeitung¹

Beschäftigte	Anzahl	8 878	8 547	8 572	0,3	- 3,4
Gesamtumsatz	Mill. EUR	246	274	320	16,8	30,0
darunter Auslandsumsatz	Mill. EUR	142	143	182	27,0	28,0
Auftragseingang (Volumenindex)	2015 = 100	87,7	115,4	95,8	- 17,0	9,2
darunter Auftragseingang aus dem Ausland	2015 = 100	85,2	110,7	81,6	- 26,3	- 4,2

Herstellung von pharmazeutischen Erzeugnissen¹

Beschäftigte	Anzahl	10 621	10 972	10 945	- 0,2	3,1
Gesamtumsatz	Mill. EUR	258	285	341	19,5	31,8
darunter Auslandsumsatz	Mill. EUR	209	235	282	20,0	35,0
Auftragseingang (Volumenindex)	2015 = 100	80,7	73,5	88,7	20,7	9,9
darunter Auftragseingang aus dem Ausland	2015 = 100	91,8	82,0	99,5	21,3	8,4

Herstellung von Papier, Pappe und Waren daraus¹

Beschäftigte	Anzahl	9 533	9 475	9 388	- 0,9	- 1,5
Gesamtumsatz	Mill. EUR	280	307	347	12,8	23,7
darunter Auslandsumsatz	Mill. EUR	118	127	136	7,6	15,6
Auftragseingang (Volumenindex)	2015 = 100	88,6	102,1	115,2	12,8	30,0
darunter Auftragseingang aus dem Ausland	2015 = 100	105,1	125,7	140,3	11,6	33,5

¹ Betriebe mit 50 und mehr Beschäftigten.

Merkmal	Einheit	Vergleichsmonate		Berichtsmonat		
		Juni 2020	Mai 2021	Juni 2021	Veränderung in % zum	
					Vormonat	Vorjahresmonat

Herstellung von Glas und Glaswaren, Keramik, Verarbeitung von Steinen und Erden¹

Beschäftigte	Anzahl	14 054	14 063	14 106	0,3	0,4
Gesamtumsatz	Mill. EUR	252	289	306	5,9	21,4
darunter Auslandsumsatz	Mill. EUR	93	113	118	4,9	27,5

Getränkeherstellung¹

Beschäftigte	Anzahl	5 240	5 136	5 111	- 0,5	- 2,5
Gesamtumsatz	Mill. EUR	229	207	250	21,1	9,3
darunter Auslandsumsatz	Mill. EUR	21	22	24	5,0	11,4

Herstellung von elektrischen Ausrüstungen¹

Beschäftigte	Anzahl	8 966	8 995	8 977	- 0,2	0,1
Gesamtumsatz	Mill. EUR	124	165	166	0,7	34,4
darunter Auslandsumsatz	Mill. EUR	56	87	80	- 7,9	42,5
Auftragseingang (Volumenindex)	2015 = 100	114,6	143,3	150,2	4,8	31,1
darunter Auftragseingang aus dem Ausland	2015 = 100	135,3	174,7	167,5	- 4,1	23,8

Bauhauptgewerbe (Vorbereitende Baustellenarbeiten, Hoch- und Tiefbau)²

Beschäftigte	Anzahl	22 549	24 286	23 604	- 2,8	4,7
Geleistete Arbeitsstunden	1 000	2 436	2 499	2 584	3,4	6,1
Baugewerblicher Umsatz	Mill. EUR	390	354	422	19,0	8,3
Auftragseingang	Mill. EUR	325	312	352	12,8	8,1

Baugenehmigungen (Neubau)

Wohngebäude	Anzahl	526	614	657	7,0	24,9
Wohnungen	Anzahl	1 091	1 371	1 523	11,1	39,6
Veranschlagte reine Baukosten	Mill. EUR	239	315	351	11,4	46,9
Nichtwohngebäude	Anzahl	110	133	114	- 14,3	3,6
Nutzfläche	1 000 m ²	300	112	724	546,4	141,3
Veranschlagte reine Baukosten	Mill. EUR	130	126	73	- 42,1	- 43,8

1 Betriebe mit 50 und mehr Beschäftigten. - 2 Betriebe von Unternehmen mit 20 und mehr Beschäftigten.

Merkmal	Einheit	Vergleichsmonate		Berichtsmonat		
		Juni 2020	Mai 2021	Juni 2021	Veränderung in % zum	
					Vormonat	Vorjahresmonat

Großhandel¹ p

Beschäftigte	2015 = 100	101,7	103,1	102,5	- 0,6	0,8
Umsatz (nominal)	2015 = 100	113,6	112,8	121,0	7,3	6,6
Umsatz (real)	2015 = 100	110,2	104,0	110,7	6,4	0,5

Einzelhandel¹ p

Beschäftigte	2015 = 100	105,1	105,3	105,3	0,1	0,3
Umsatz (nominal)	2015 = 100	119,1	119,9	128,2	6,9	7,7
Umsatz (real)	2015 = 100	113,3	111,5	119,5	7,2	5,5

Handel mit Kraftfahrzeugen; Instandhaltung und Reparatur von Kraftfahrzeugen p

Beschäftigte	2015 = 100	106,9	106,0	105,3	- 0,7	- 1,5
Umsatz (nominal)	2015 = 100	108,5	118,0	131,3	11,3	21,1
Umsatz (real)	2015 = 100	101,9	108,4	120,0	10,7	17,7

Gastgewerbe p

Beschäftigte	2015 = 100	84,6	67,4	78,3	16,2	- 7,4
Umsatz (nominal)	2015 = 100	83,0	43,2	75,0	73,4	- 9,7
Umsatz (real)	2015 = 100	74,9	37,6	64,8	72,3	- 13,5

Fremdenverkehr

Gästeankünfte	1 000	572	205	537	162,0	- 6,1
Gästeübernachtungen	1 000	1 560	660	1 545	134,1	- 1,0

Verbraucherpreisindex

Gesamtlebenshaltung	2015 = 100	106,1	108,1	108,5	0,4	2,3
---------------------	------------	-------	-------	-------	-----	-----

Arbeitsmarkt²

Arbeitslose	Anzahl	126 446	116 108	113 175	- 2,5	- 10,5
Arbeitslosenquote ³	%	5,6	5,2	5,0	X	X
Gemeldete Stellen	Anzahl	27 895	34 690	36 683	5,7	31,5

Insolvenzen

Insolvenzen insgesamt	Anzahl	395	474	455	- 4,0	15,2
darunter Unternehmen	Anzahl	59	49	46	- 6,1	- 22,0

1 Ohne Handel mit Kraftfahrzeugen. - 2 Quelle: Bundesagentur für Arbeit. - 3 Arbeitslose in Prozent aller zivilen Erwerbspersonen.

Impressum

Herausgeber:
Statistisches Landesamt Rheinland-Pfalz
Mainzer Straße 14-16
56130 Bad Ems

Telefon: 02603 71-0
Telefax: 02603 71-3150

E-Mail: poststelle@statistik.rlp.de
Internet: www.statistik.rlp.de

Kostenfreier Download im Internet: <http://www.statistik.rlp.de/de/publikationen/statistische-berichte/>

© Statistisches Landesamt Rheinland-Pfalz · Bad Ems · 2021

Vervielfältigung und Verbreitung, auch auszugsweise, mit Quellenangabe gestattet.