

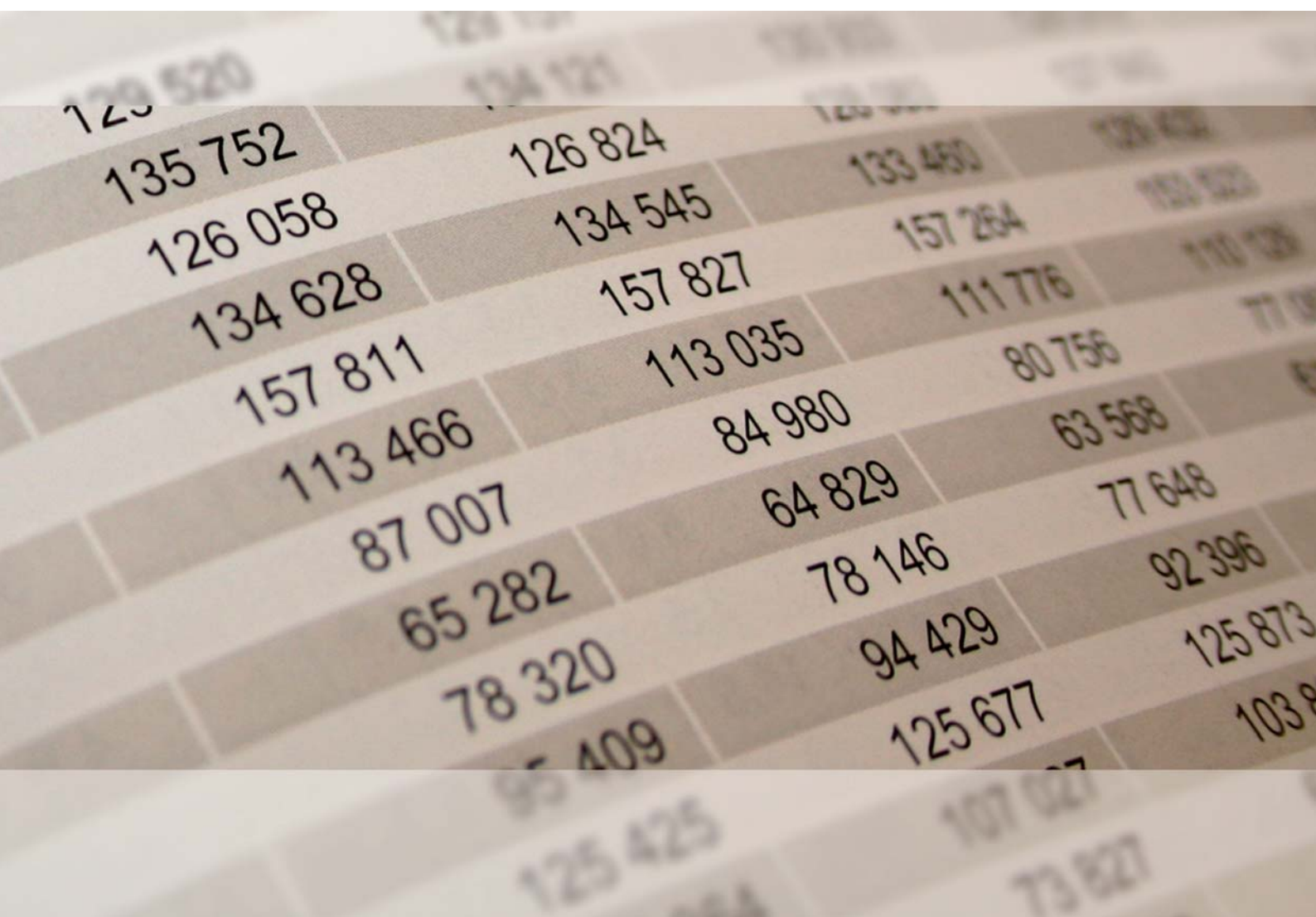


Rheinland-Pfalz

STATISTISCHES LANDESAMT

2021

STATISTISCHE BERICHTE



Daten zur Konjunktur
im Mai 2021

Zeichenerklärung
(nach DIN 55301)

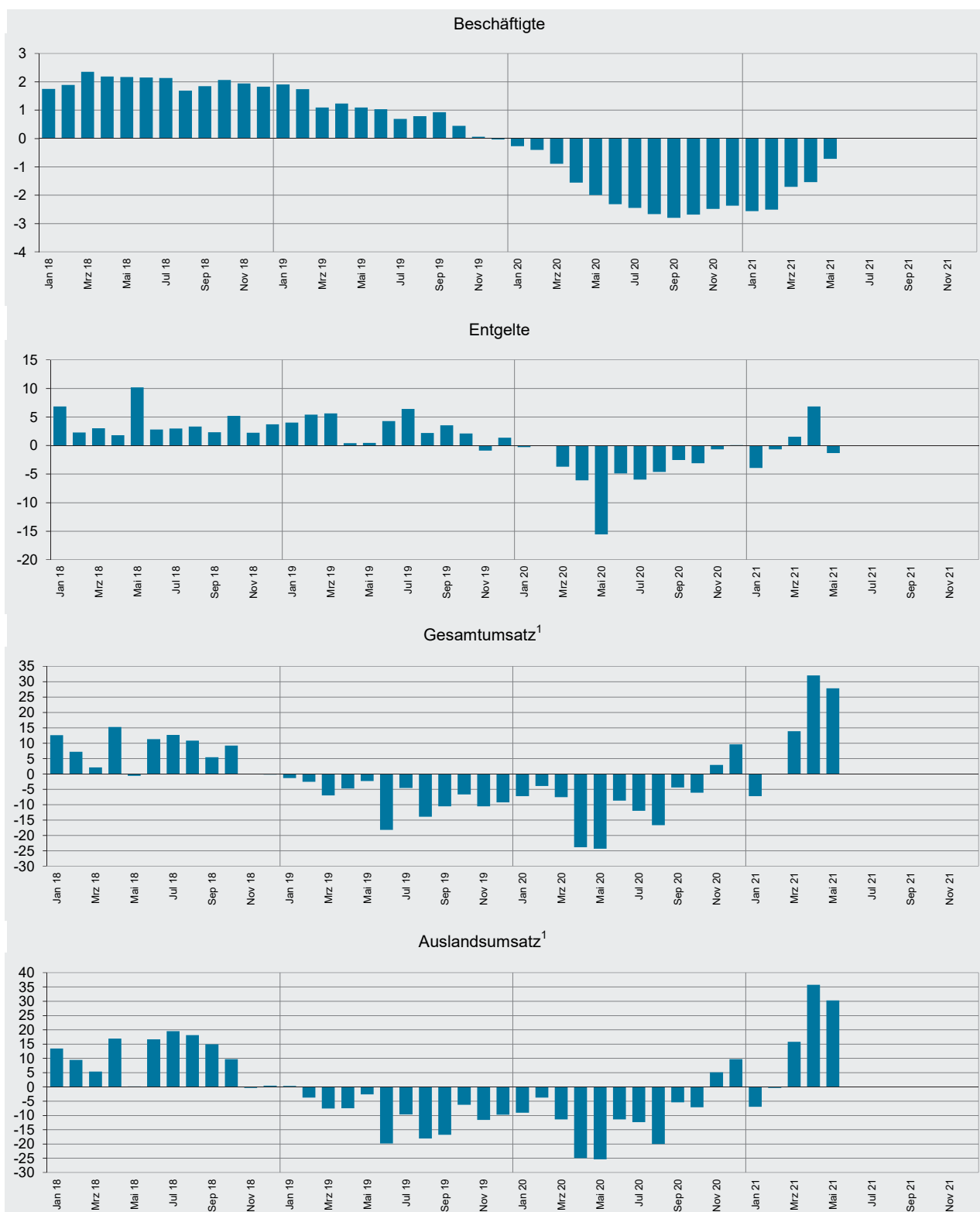
0	weniger als die Hälfte von 1 in der letzten besetzten Stelle, jedoch mehr als nichts
-	nichts vorhanden (genau Null)
...	Angabe fällt später an
/	keine Angabe, da Zahlenwert nicht sicher genug
.	Zahlenwert unbekannt oder geheim zu halten
x	Tabellenfach gesperrt, weil Aussage nicht sinnvoll
p	vorläufige Zahl
r	berichtigte Zahl
s	geschätzte Zahl

Geringfügige Abweichungen in den Summen sind auf Runden der Zahlen zurückzuführen.
Abweichungen gegenüber früheren Veröffentlichungen erklären sich durch inzwischen vorgenommene Korrekturen.

Die Reihenfolge der Wirtschaftsabschnitte wurden nach der Umsatzstärke im Jahr 2020 festgelegt.

Ausgewählte Konjunkturdaten für das verarbeitende Gewerbe sowie Bergbau und der Gewinnung von Steinen und Erden 2018 bis 2021 nach Monaten

Veränderungen gegenüber dem Vorjahresmonat in Prozent



¹ ohne Umsatzsteuer.

Merkmal	Einheit	Vergleichsmonate		Berichtsmonat		
		Mai 2020	April 2021	Mai 2021	Veränderung in % zum	
					Vormonat	Vorjahresmonat

Verarbeitendes Gewerbe sowie Bergbau und Gewinnung von Steinen und Erden¹

Beschäftigte	Anzahl	257 287	254 575	255 432	0,3	- 0,7
Geleistete Arbeitsstunden	1 000	27 895	31 883	30 412	- 4,6	9,0
Entgelte	Mill. EUR	1 221	1 161	1 205	3,8	- 1,3
Gesamtumsatz	Mill. EUR	6 090	8 141	7 784	- 4,4	27,8
darunter Auslandsumsatz	Mill. EUR	3 395	4 662	4 422	- 5,2	30,2

Vorleistungsgüterproduzenten und Energie¹

Beschäftigte	Anzahl	134 825	132 873	132 926	0,0	- 1,4
Geleistete Arbeitsstunden	1 000	15 088	16 804	15 925	- 5,2	5,5
Entgelte	Mill. EUR	758	597	689	15,5	- 9,1
Gesamtumsatz	Mill. EUR	3 353	4 615	4 395	- 4,8	31,1
darunter Auslandsumsatz	Mill. EUR	1 937	2 672	2 479	- 7,2	28,0
Auftragseingang ² (Volumenindex)	2015 = 100	76,6	117,8	117,4	- 0,3	53,3
darunter Auftragseingang aus dem Ausland	2015 = 100	76,4	120,9	121,7	0,7	59,3

Investitionsgüterproduzenten¹

Beschäftigte	Anzahl	79 188	77 603	78 010	0,5	- 1,5
Geleistete Arbeitsstunden	1 000	7 773	9 702	9 174	- 5,4	18,0
Entgelte	Mill. EUR	296	338	337	- 0,2	13,8
Gesamtumsatz	Mill. EUR	1 652	2 405	2 220	- 7,7	34,4
darunter Auslandsumsatz	Mill. EUR	993	1 545	1 456	- 5,7	46,6
Auftragseingang (Volumenindex)	2015 = 100	56,5	125,0	129,1	3,3	128,5
darunter Auftragseingang aus dem Ausland	2015 = 100	51,4	119,5	124,7	4,4	142,6

Gebrauchsgüterproduzenten¹

Beschäftigte	Anzahl	4 724	4 458	4 644	4,2	- 1,7
Geleistete Arbeitsstunden	1 000	527	562	558	- 0,6	5,8
Entgelte	Mill. EUR	15	14	15	7,9	5,8
Gesamtumsatz	Mill. EUR	87	83	91	9,8	4,6
darunter Auslandsumsatz	Mill. EUR	50	45	50	10,1	0,0

Verbrauchsgüterproduzenten¹

Beschäftigte	Anzahl	38 550	39 641	39 852	0,5	3,4
Geleistete Arbeitsstunden	1 000	4 506	4 815	4 754	- 1,3	5,5
Entgelte	Mill. EUR	153	212	163	- 23,1	7,0
Gesamtumsatz	Mill. EUR	998	1 039	1 077	3,7	7,9
darunter Auslandsumsatz	Mill. EUR	415	400	436	9,1	5,2

¹ Betriebe mit 50 und mehr Beschäftigten. – ² Ohne Energie.

Merkmal	Einheit	Vergleichsmonate		Berichtsmonat		
		Mai 2020	April 2021	Mai 2021	Veränderung in % zum	
					Vormonat	Vorjahresmonat

Bergbau und Gewinnung von Steinen und Erden¹

Beschäftigte	Anzahl	268	264	262	- 0,8	- 2,2
Geleistete Arbeitsstunden	1 000	34	33	31	- 8,2	- 10,0
Entgelte	Mill. EUR	1	1	1	- 13,9	2,8
Gesamtumsatz	Mill. EUR	2	6	3	- 59,6	6,2
darunter Auslandsumsatz	Mill. EUR	1	2	1	- 56,1	36,6

Verarbeitendes Gewerbe¹

Beschäftigte	Anzahl	257 019	254 311	255 170	0,3	- 0,7
Geleistete Arbeitsstunden	1 000	27 861	31 849	30 381	- 4,6	9,0
Entgelte	Mill. EUR	1 220	1 160	1 204	3,8	- 1,3
Gesamtumsatz	Mill. EUR	6 088	8 135	7 781	- 4,3	27,8
darunter Auslandsumsatz	Mill. EUR	3 394	4 660	4 421	- 5,1	30,2
Auftragseingang (Volumenindex)	2015 = 100	70,4	117,6	118,3	0,6	68,0
darunter Auftragseingang aus dem Ausland	2015 = 100	69,9	116,0	117,8	1,6	68,5

Herstellung von chemischen Erzeugnissen¹

Beschäftigte	Anzahl	46 312	45 984	45 950	- 0,1	- 0,8
Gesamtumsatz	Mill. EUR	1 871	2 641	2 449	- 7,3	30,9
darunter Auslandsumsatz	Mill. EUR	1 349	1 840	1 666	- 9,4	23,5
Auftragseingang (Volumenindex)	2015 = 100	75,5	118,4	115,4	- 2,5	52,8
darunter Auftragseingang aus dem Ausland	2015 = 100	75,3	117,1	117,2	0,1	55,6

Herstellung von Kraftwagen und Kraftwagenteilen¹

Beschäftigte	Anzahl	22 457	21 088	21 075	- 0,1	- 6,2
Gesamtumsatz	Mill. EUR	720	1 191	1 120	- 5,9	55,6
darunter Auslandsumsatz	Mill. EUR	483	830	808	- 2,7	67,4
Auftragseingang (Volumenindex)	2015 = 100	50,9	134,8	152,1	12,8	198,8
darunter Auftragseingang aus dem Ausland	2015 = 100	49,2	132,6	143,1	7,9	190,9

Maschinenbau¹

Beschäftigte	Anzahl	35 397	35 950	36 268	0,9	2,5
Gesamtumsatz	Mill. EUR	658	928	839	- 9,5	27,7
darunter Auslandsumsatz	Mill. EUR	426	623	569	- 8,6	33,5
Auftragseingang (Volumenindex)	2015 = 100	57,4	119,1	106,7	- 10,4	85,9
darunter Auftragseingang aus dem Ausland	2015 = 100	52,6	111,0	109,3	- 1,5	107,8

¹ Betriebe mit 50 und mehr Beschäftigten.

Merkmal	Einheit	Vergleichsmonate		Berichtsmonat		
		Mai 2020	April 2021	Mai 2021	Veränderung in % zum	
					Vormonat	Vorjahresmonat

Herstellung von Gummi- und Kunststoffwaren¹

Beschäftigte	Anzahl	22 136	21 892	21 915	0,1	- 1,0
Gesamtumsatz	Mill. EUR	343	466	472	1,4	37,5
darunter Auslandsumsatz	Mill. EUR	130	205	199	- 3,1	52,8

Herstellung von Metallerzeugnissen¹

Beschäftigte	Anzahl	22 444	21 416	21 415	0,0	- 4,6
Gesamtumsatz	Mill. EUR	288	348	328	- 5,9	13,8
darunter Auslandsumsatz	Mill. EUR	90	131	125	- 5,2	38,1
Auftragseingang (Volumenindex)	2015 = 100	80,4	113,7	113,4	- 0,3	41,0
darunter Auftragseingang aus dem Ausland	2015 = 100	72,8	113,9	114,4	0,4	57,1

Herstellung von Nahrungs- und Futtermitteln¹

Beschäftigte	Anzahl	13 380	14 741	14 687	- 0,4	9,8
Gesamtumsatz	Mill. EUR	342	336	344	2,3	0,5
darunter Auslandsumsatz	Mill. EUR	112	102	109	7,3	- 2,3

Metallerzeugung und -bearbeitung¹

Beschäftigte	Anzahl	8 920	8 538	8 547	0,1	- 4,2
Gesamtumsatz	Mill. EUR	230	296	274	- 7,4	18,9
darunter Auslandsumsatz	Mill. EUR	139	163	143	- 12,2	3,0
Auftragseingang (Volumenindex)	2015 = 100	71,3	108,0	115,4	6,9	61,9
darunter Auftragseingang aus dem Ausland	2015 = 100	71,5	99,0	110,7	11,8	54,8

Herstellung von pharmazeutischen Erzeugnissen¹

Beschäftigte	Anzahl	10 618	10 692	10 972	2,6	3,3
Gesamtumsatz	Mill. EUR	263	258	285	10,5	8,5
darunter Auslandsumsatz	Mill. EUR	218	204	235	14,9	7,6
Auftragseingang (Volumenindex)	2015 = 100	95,8	77,6	73,5	- 5,3	- 23,3
darunter Auftragseingang aus dem Ausland	2015 = 100	106,2	85,9	82,0	- 4,5	- 22,8

Herstellung von Papier, Pappe und Waren daraus¹

Beschäftigte	Anzahl	9 480	9 558	9 475	- 0,9	- 0,1
Gesamtumsatz	Mill. EUR	263	303	307	1,6	17,1
darunter Auslandsumsatz	Mill. EUR	105	122	127	3,8	21,1
Auftragseingang (Volumenindex)	2015 = 100	81,8	103,4	102,1	- 1,3	24,8
darunter Auftragseingang aus dem Ausland	2015 = 100	92,6	130,5	125,7	- 3,7	35,7

¹ Betriebe mit 50 und mehr Beschäftigten.

Merkmal	Einheit	Vergleichsmonate		Berichtsmonat		
		Mai 2020	April 2021	Mai 2021	Veränderung in % zum	
					Vormonat	Vorjahresmonat

Herstellung von Glas und Glaswaren, Keramik, Verarbeitung von Steinen und Erden¹

Beschäftigte	Anzahl	14 100	14 024	14 063	0,3	- 0,3
Gesamtumsatz	Mill. EUR	213	298	289	- 3,0	35,6
darunter Auslandsumsatz	Mill. EUR	72	117	113	- 3,8	57,4

Getränkeherstellung¹

Beschäftigte	Anzahl	5 257	5 110	5 136	0,5	- 2,3
Gesamtumsatz	Mill. EUR	198	190	207	8,8	4,4
darunter Auslandsumsatz	Mill. EUR	18	20	22	10,5	22,4

Herstellung von elektrischen Ausrüstungen¹

Beschäftigte	Anzahl	9 024	8 888	8 995	1,2	- 0,3
Gesamtumsatz	Mill. EUR	109	158	165	4,3	51,9
darunter Auslandsumsatz	Mill. EUR	52	78	87	11,3	67,3
Auftragseingang (Volumenindex)	2015 = 100	94,0	157,8	143,3	- 9,2	52,4
darunter Auftragseingang aus dem Ausland	2015 = 100	95,4	195,4	174,7	- 10,6	83,1

Bauhauptgewerbe (Vorbereitende Baustellenarbeiten, Hoch- und Tiefbau)²

Beschäftigte	Anzahl	22 408	24 207	24 286	0,3	8,4
Geleistete Arbeitsstunden	1 000	2 331	2 642	2 499	- 5,4	7,2
Baugewerblicher Umsatz	Mill. EUR	336	362	354	- 2,1	5,3
Auftragseingang	Mill. EUR	285	370	312	- 15,8	9,4

Baugenehmigungen (Neubau)

Wohngebäude	Anzahl	499	622	614	- 1,3	23,0
Wohnungen	Anzahl	995	1 198	1 371	14,4	37,8
Veranschlagte reine Baukosten	Mill. EUR	222	259	315	21,6	41,9
Nichtwohngebäude	Anzahl	109	111	133	19,8	22,0
Nutzfläche	1 000 m ²	164	166	112	- 32,5	- 31,7
Veranschlagte reine Baukosten	Mill. EUR	146	105	126	20,0	- 13,7

1 Betriebe mit 50 und mehr Beschäftigten. - 2 Betriebe von Unternehmen mit 20 und mehr Beschäftigten.

Merkmal	Einheit	Vergleichsmonate		Berichtsmonat		
		Mai 2020	April 2021	Mai 2021	Veränderung in % zum	
					Vormonat	Vorjahresmonat

Großhandel¹ p

Beschäftigte	2015 = 100	102,0	103,2	103,4	0,2	1,4
Umsatz (nominal)	2015 = 100	107,3	124,2	114,3	- 8,0	6,5
Umsatz (real)	2015 = 100	105,0	116,0	105,3	- 9,2	0,3

Einzelhandel¹ p

Beschäftigte	2015 = 100	104,7	105,5	105,2	- 0,3	0,4
Umsatz (nominal)	2015 = 100	121,1	118,0	120,2	1,8	- 0,7
Umsatz (real)	2015 = 100	115,0	109,9	111,8	1,7	- 2,8

Handel mit Kraftfahrzeugen; Instandhaltung und Reparatur von Kraftfahrzeugen p

Beschäftigte	2015 = 100	107,3	106,3	106,1	- 0,2	- 1,1
Umsatz (nominal)	2015 = 100	98,1	127,0	118,4	- 6,8	20,7
Umsatz (real)	2015 = 100	92,3	117,1	108,8	- 7,1	17,9

Gastgewerbe p

Beschäftigte	2015 = 100	78,2	64,4	66,8	3,7	- 14,6
Umsatz (nominal)	2015 = 100	50,4	33,0	42,4	28,5	- 15,8
Umsatz (real)	2015 = 100	45,3	28,8	36,9	28,1	- 18,6

Fremdenverkehr

Gästeankünfte	1 000	250	82	205	150,0	- 18,0
Gästeübernachtungen	1 000	715	345	660	91,3	- 7,7

Verbraucherpreisindex

Gesamtlebenshaltung	2015 = 100	105,5	107,6	108,1	0,5	2,5
---------------------	------------	-------	-------	-------	-----	-----

Arbeitsmarkt²

Arbeitslose	Anzahl	125 057	120 163	116 108	- 3,4	- 7,2
Arbeitslosenquote ³	%	5,5	5,3	5,2	X	X
Gemeldete Stellen	Anzahl	28 221	33 883	34 690	2,4	22,9

Insolvenzen

Insolvenzen insgesamt	Anzahl	345	440	474	7,7	37,4
darunter Unternehmen	Anzahl	58	45	49	8,9	- 15,5

1 Ohne Handel mit Kraftfahrzeugen. - 2 Quelle: Bundesagentur für Arbeit. - 3 Arbeitslose in Prozent aller zivilen Erwerbspersonen.

Impressum

Herausgeber:
Statistisches Landesamt Rheinland-Pfalz
Mainzer Straße 14-16
56130 Bad Ems

Telefon: 02603 71-0
Telefax: 02603 71-3150

E-Mail: poststelle@statistik.rlp.de
Internet: www.statistik.rlp.de

Kostenfreier Download im Internet: <http://www.statistik.rlp.de/de/publikationen/statistische-berichte/>

© Statistisches Landesamt Rheinland-Pfalz · Bad Ems · 2021

Vervielfältigung und Verbreitung, auch auszugsweise, mit Quellenangabe gestattet.