



Rheinland-Pfalz

STATISTISCHES LANDESAMT

2021

# Preisentwicklung in Rheinland-Pfalz

## Verbraucherpreisindex und Inflationsrate



## Was ist der Verbraucherpreisindex?



Der Verbraucherpreisindex (VPI) misst die Entwicklung der Preise aller Waren und Dienstleistungen, die private Haushalte für Konsumzwecke kaufen. Seine prozentuale Veränderung gegenüber dem Vorjahreszeitraum wird oft als Inflationsrate bezeichnet. Sie zeigt, um wieviel Prozent die Lebenshaltung durch Preisveränderungen teurer oder billiger geworden ist.

Der VPI ist ein zentrales Maß für die Geldwertstabilität und damit ein wichtiger Indikator für die Geldpolitik. Er wird unter anderem auch als Orientierungsmaßstab bei Tarifverträgen oder für die Berechnung von Renten- oder Mietanpassungen genutzt.

## Wie wird der Verbraucherpreisindex ermittelt?



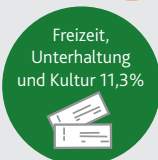
Der Verbraucherpreisindex (VPI) wird auf der Grundlage eines Warenkorb berechnet. Dieser enthält alle Waren und Dienstleistungen, die ein durchschnittlicher privater Haushalt regelmäßig kauft. Das Wägungsschema legt fest, mit welchem Gewicht diese Güter in den Index eingehen. Der Inhalt des Warenkorb und die Gewichtung der Güter werden regelmäßig an die aktuellen Konsumgewohnheiten angepasst.

## Gewichtung bestimmter Waren und Dienstleistungen im Warenkorb

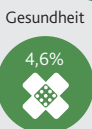
Wägungsschema im Basisjahr 2015



Möbel, Leuchten, Geräte  
u.a. Haushaltszubehör



Gaststätten- und  
Beherbergungs-  
dienstleistungen



Bekleidung  
und Schuhe

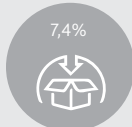
Alkoholische  
Getränke und  
Tabakwaren



Post und  
Telekommunikation



Andere Waren  
und Dienstleistungen



Bildungswesen



## Woher kommen die Daten?

Etwa 20 Preisermittler/-innen beobachten monatlich 20 000 Preise von rund 650 Waren und Dienstleistungen.



Zusätzlich werden Preise im Internet beobachtet. Dabei werden moderne Erhebungsmethoden wie Web Scraping eingesetzt.



Die Verkaufspreise werden einschließlich Mehrwertsteuer und Verbrauchsteuern ermittelt. Für den Preisvergleich werden Mengen- und Qualitätsänderungen berücksichtigt.

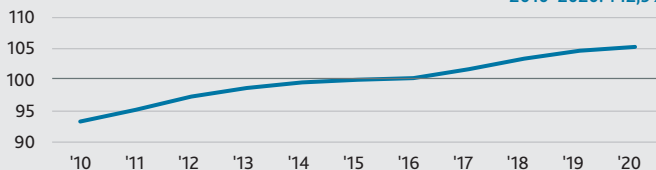
## Entwicklung der Verbraucherpreise



### Verbraucherpreisindex 2010–2020

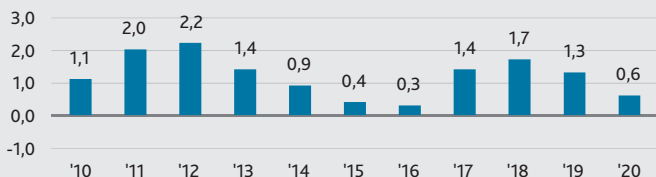
Basisjahr 2015=100

2010–2020: +12,9%



### Inflationsrate 2010–2020

Veränderung des VPI zum Vorjahr in %

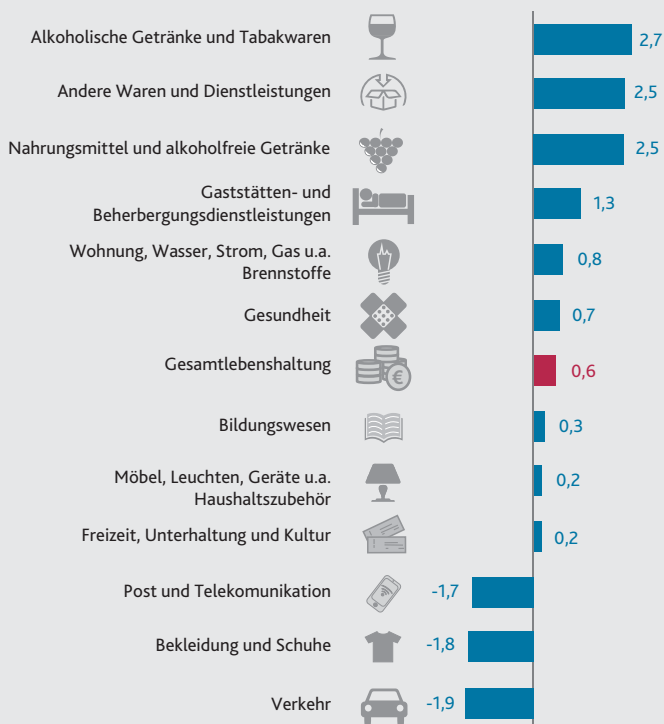


In den letzten zehn Jahren stiegen die Lebenshaltungskosten in Rheinland-Pfalz um fast 13 Prozent. Im Jahresdurchschnitt 2020 nahm der Verbraucherpreisindex um 0,6 Prozent gegenüber dem Vorjahr zu. Damit war die Inflationsrate niedriger als 2019 und lag deutlich unter dem für die Geldpolitik der Europäischen Zentralbank wichtigen Schwellenwert (unter, aber nahe zwei Prozent).

## Preisentwicklung der Waren- und Dienstleistungsgruppen 2020



Veränderung zum Vorjahr in %



## Preisentwicklung ausgewählter Nahrungsmittel



Preisveränderung gegenüber dem Vorjahr in %



## Preisentwicklung ausgewählter Energiearten



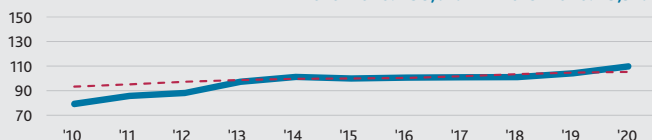
2015=100

----- VPI

### Strom

2010–2020: +38,6%

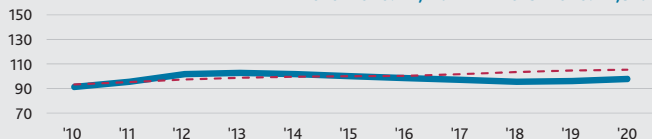
2019–2020: +5,5%



### Gas<sup>1</sup>

2010–2020: +7,1%

2019–2020: +1,8%



### Heizöl<sup>1</sup>

2010–2020: -24,5%

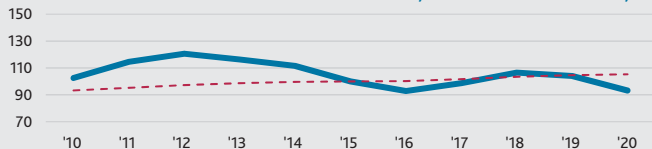
2019–2020: -20,6%



### Kraftstoffe

2010–2020: -9,1%

2019–2020: -10,4%



<sup>1</sup> Einschließlich Umlage.

Etwa ein Zehntel der Konsumausgaben eines privaten Haushalts entfällt auf Haushaltsenergie und Kraftstoffe. Die Energiepreise schwanken zum Teil stark. Im Jahr 2020 sanken die Preise für Haushaltsenergie insgesamt um etwa ein Prozent. Während für Heizöl (einschließlich Umlage) rund ein Fünftel weniger bezahlt werden musste, verteuerte sich Strom um mehr als fünf Prozent.

## Auf Wunsch erhalten Sie weitere Informationen

Statistisches Landesamt Rheinland-Pfalz  
Mainzer Straße 14-16, 56130 Bad Ems

Für Briefsendungen 56128 Bad Ems

Telefon 02603 71-0  
Telefax 02603 71-3150  
E-Mail [poststelle@statistik.rlp.de](mailto:poststelle@statistik.rlp.de)  
Internet [www.statistik.rlp.de](http://www.statistik.rlp.de)



Hier erhalten  
Sie weitere  
Informationen  
zum Thema Preise.

### Auskunftsdienst

Telefon 02603 71-4444  
Telefax 02603 71-194444  
E-Mail [info@statistik.rlp.de](mailto:info@statistik.rlp.de)

### Fachreferat

Telefon 02603 71-2130  
Telefax 02603 71-193120  
E-Mail [preise@statistik.rlp.de](mailto:preise@statistik.rlp.de)

### Vertrieb der Veröffentlichungen

Telefon 02603 71-2450  
Telefax 02603 71-194322  
E-Mail [vertrieb@statistik.rlp.de](mailto:vertrieb@statistik.rlp.de)

### Pressestelle

Telefon 02603 71-3240  
Telefax 02603 71-193240  
E-Mail [pressestelle@statistik.rlp.de](mailto:pressestelle@statistik.rlp.de)

## Zeichenerklärung, Abkürzungen

VPI Verbraucherpreisindex

## Impressum

Herausgeber: Statistisches Landesamt Rheinland-Pfalz

Erschienen im April 2021

Foto: © Funtap – stock.adobe.com