

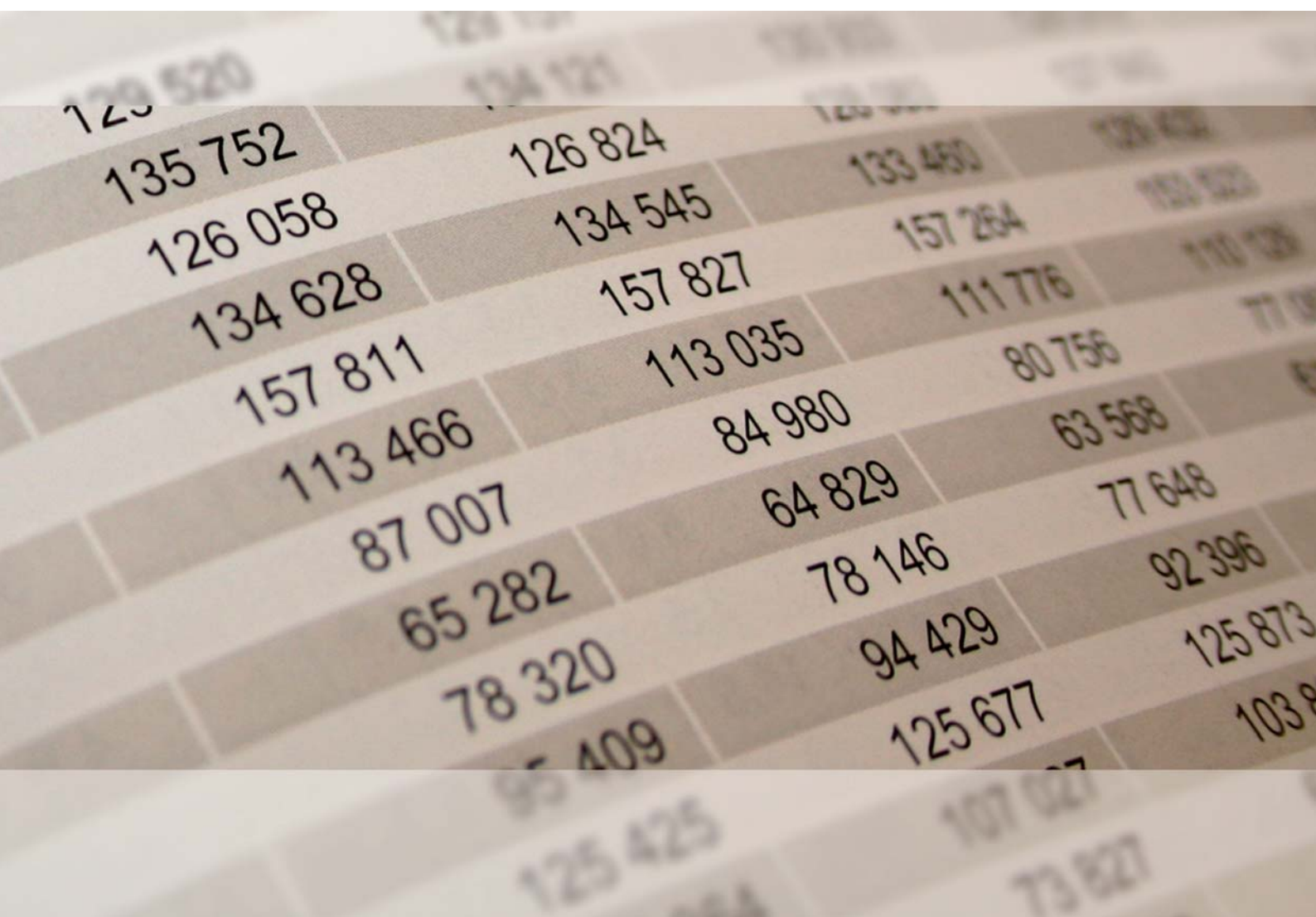


Rheinland-Pfalz

STATISTISCHES LANDESAMT

2021

# STATISTISCHE BERICHTE



Statistik nutzen

Daten zur Konjunktur  
im Dezember 2020

**Zeichenerklärung**  
(nach DIN 55301)

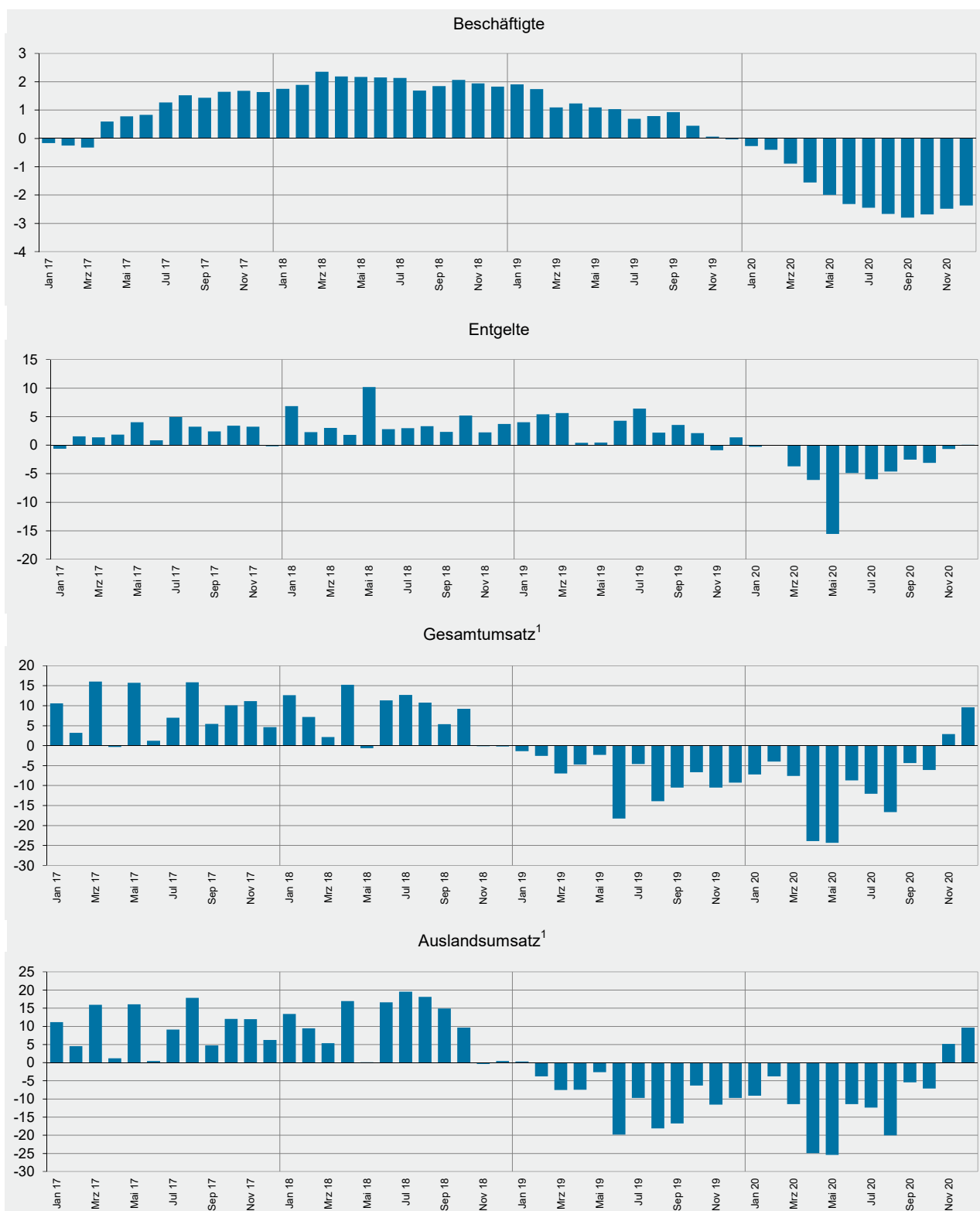
0	weniger als die Hälfte von 1 in der letzten besetzten Stelle, jedoch mehr als nichts
-	nichts vorhanden (genau Null)
...	Angabe fällt später an
/	keine Angabe, da Zahlenwert nicht sicher genug
.	Zahlenwert unbekannt oder geheim zu halten
x	Tabellenfach gesperrt, weil Aussage nicht sinnvoll
p	vorläufige Zahl
r	berichtigte Zahl
s	geschätzte Zahl

Geringfügige Abweichungen in den Summen sind auf Runden der Zahlen zurückzuführen.  
Abweichungen gegenüber früheren Veröffentlichungen erklären sich durch inzwischen vorgenommene Korrekturen.

Die Reihenfolge der Wirtschaftsabschnitte wurden nach der Umsatzstärke im Jahr 2019 festgelegt.

# Ausgewählte Konjunkturdaten für das verarbeitende Gewerbe sowie Bergbau und der Gewinnung von Steinen und Erden 2017 bis 2020 nach Monaten

Veränderungen gegenüber dem Vorjahresmonat in Prozent



<sup>1</sup> ohne Umsatzsteuer.

Merkmal	Einheit	Vergleichsmonate		Berichtsmonat		
		Dezember 2019	November 2020	Dezember 2020	Veränderung in % zum	
					Vormonat	Vorjahresmonat

### Verarbeitendes Gewerbe sowie Bergbau und Gewinnung von Steinen und Erden<sup>1</sup>

Beschäftigte	Anzahl	261 895	256 648	255 671	- 0,4	- 2,4
Geleistete Arbeitsstunden	1 000	28 971	32 988	28 731	- 12,9	- 0,8
Entgelte	Mill. EUR	1 116	1 464	1 117	- 23,7	0,0
Gesamtumsatz	Mill. EUR	6 573	7 538	7 203	- 4,4	9,6
darunter Auslandsumsatz	Mill. EUR	3 617	4 182	3 966	- 5,2	9,6

### Vorleistungsgüterproduzenten und Energie<sup>1</sup>

Beschäftigte	Anzahl	135 325	134 490	134 021	- 0,3	- 1,0
Geleistete Arbeitsstunden	1 000	15 417	17 322	15 471	- 10,7	0,3
Entgelte	Mill. EUR	589	804	605	- 24,8	2,7
Gesamtumsatz	Mill. EUR	3 219	4 027	3 548	- 11,9	10,2
darunter Auslandsumsatz	Mill. EUR	1 934	2 285	2 056	- 10,0	6,3
Auftragseingang <sup>2</sup> (Volumenindex)	2015 = 100	89,3	117,8	102,4	- 13,1	14,7
darunter Auftragseingang aus dem Ausland	2015 = 100	96,5	120,7	110,1	- 8,8	14,1

### Investitionsgüterproduzenten<sup>1</sup>

Beschäftigte	Anzahl	80 869	78 384	77 986	- 0,5	- 3,6
Geleistete Arbeitsstunden	1 000	8 357	9 916	8 167	- 17,6	- 2,3
Entgelte	Mill. EUR	352	393	341	- 13,4	- 3,2
Gesamtumsatz	Mill. EUR	2 173	2 373	2 481	4,6	14,2
darunter Auslandsumsatz	Mill. EUR	1 243	1 438	1 456	1,2	17,1
Auftragseingang (Volumenindex)	2015 = 100	100,4	117,7	114,4	- 2,8	13,9
darunter Auftragseingang aus dem Ausland	2015 = 100	95,9	118,9	117,9	- 0,8	22,9

### Gebrauchsgüterproduzenten<sup>1</sup>

Beschäftigte	Anzahl	5 141	4 696	4 672	- 0,5	- 9,1
Geleistete Arbeitsstunden	1 000	560	622	528	- 15,1	- 5,7
Entgelte	Mill. EUR	18	19	19	4,0	7,4
Gesamtumsatz	Mill. EUR	71	99	87	- 11,8	22,4
darunter Auslandsumsatz	Mill. EUR	37	51	50	- 1,0	34,5

### Verbrauchsgüterproduzenten<sup>1</sup>

Beschäftigte	Anzahl	40 560	39 078	38 992	- 0,2	- 3,9
Geleistete Arbeitsstunden	1 000	4 637	5 129	4 565	- 11,0	- 1,5
Entgelte	Mill. EUR	157	248	152	- 38,9	- 3,6
Gesamtumsatz	Mill. EUR	1 110	1 040	1 087	4,6	- 2,1
darunter Auslandsumsatz	Mill. EUR	403	408	403	- 1,2	0,1

<sup>1</sup> Betriebe mit 50 und mehr Beschäftigten. – 2 Ohne Energie.

Merkmal	Einheit	Vergleichsmonate		Berichtsmonat		
		Dezember 2019	November 2020	Dezember 2020	Veränderung in % zum	
					Vormonat	Vorjahresmonat

### Bergbau und Gewinnung von Steinen und Erden<sup>1</sup>

Beschäftigte	Anzahl	253	264	264	0,0	4,3
Geleistete Arbeitsstunden	1 000	31	37	26	- 29,0	- 17,1
Entgelte	Mill. EUR	1	1	1	- 26,1	9,5
Gesamtumsatz	Mill. EUR	1	5	4	- 22,7	330,7
darunter Auslandsumsatz	Mill. EUR	0	1	1	- 24,1	496,7

### Verarbeitendes Gewerbe<sup>1</sup>

Beschäftigte	Anzahl	261 642	256 384	255 407	- 0,4	- 2,4
Geleistete Arbeitsstunden	1 000	28 940	32 951	28 705	- 12,9	- 0,8
Entgelte	Mill. EUR	1 115	1 463	1 116	- 23,7	0,0
Gesamtumsatz	Mill. EUR	6 573	7 533	7 200	- 4,4	9,5
darunter Auslandsumsatz	Mill. EUR	3 617	4 180	3 965	- 5,2	9,6
Auftragseingang (Volumenindex)	2015 = 100	93,2	114,3	106,6	- 6,7	14,4
darunter Auftragseingang aus dem Ausland	2015 = 100	94,4	115,6	112,1	- 3,0	18,8

### Herstellung von chemischen Erzeugnissen<sup>1</sup>

Beschäftigte	Anzahl	46 348	46 463	46 322	- 0,3	- 0,1
Gesamtumsatz	Mill. EUR	1 815	2 095	1 964	- 6,2	8,2
darunter Auslandsumsatz	Mill. EUR	1 322	1 487	1 380	- 7,2	4,4
Auftragseingang (Volumenindex)	2015 = 100	90,9	116,6	102,3	- 12,3	12,5
darunter Auftragseingang aus dem Ausland	2015 = 100	98,8	117,0	106,4	- 9,1	7,7

### Herstellung von Kraftwagen und Kraftwagenteilen<sup>1</sup>

Beschäftigte	Anzahl	21 188	22 031	21 788	- 1,1	2,8
Gesamtumsatz	Mill. EUR	968	1 237	1 212	- 2,1	25,1
darunter Auslandsumsatz	Mill. EUR	566	877	807	- 7,9	42,7
Auftragseingang (Volumenindex)	2015 = 100	90,3	105,9	104,4	- 1,4	15,6
darunter Auftragseingang aus dem Ausland	2015 = 100	82,5	109,1	100,2	- 8,2	21,5

### Maschinenbau<sup>1</sup>

Beschäftigte	Anzahl	38 570	34 976	34 972	0,0	- 9,3
Gesamtumsatz	Mill. EUR	777	747	800	7,1	3,0
darunter Auslandsumsatz	Mill. EUR	544	467	519	11,1	- 4,6
Auftragseingang (Volumenindex)	2015 = 100	115,1	140,2	129,9	- 7,3	12,9
darunter Auftragseingang aus dem Ausland	2015 = 100	114,2	140,3	146,2	4,2	28,0

<sup>1</sup> Betriebe mit 50 und mehr Beschäftigten.

Merkmal	Einheit	Vergleichsmonate		Berichtsmonat		
		Dezember 2019	November 2020	Dezember 2020	Veränderung in % zum	
					Vormonat	Vorjahresmonat

#### Herstellung von Gummi- und Kunststoffwaren<sup>1</sup>

Beschäftigte	Anzahl	22 662	22 102	22 073	- 0,1	- 2,6
Gesamtumsatz	Mill. EUR	310	460	374	- 18,7	20,8
darunter Auslandsumsatz	Mill. EUR	125	187	156	- 17,0	24,8

#### Herstellung von Metallerzeugnissen<sup>1</sup>

Beschäftigte	Anzahl	22 974	22 153	22 044	- 0,5	- 4,0
Gesamtumsatz	Mill. EUR	323	385	391	1,6	21,0
darunter Auslandsumsatz	Mill. EUR	102	135	108	- 19,9	5,1
Auftragseingang (Volumenindex)	2015 = 100	77,4	107,7	100,1	- 7,1	29,3
darunter Auftragseingang aus dem Ausland	2015 = 100	85,5	118,3	107,9	- 8,8	26,2

#### Herstellung von Nahrungs- und Futtermitteln<sup>1</sup>

Beschäftigte	Anzahl	13 553	13 825	13 778	- 0,3	1,7
Gesamtumsatz	Mill. EUR	352	369	368	- 0,3	4,6
darunter Auslandsumsatz	Mill. EUR	101	113	109	- 3,1	7,8

#### Metallerzeugung und -bearbeitung<sup>1</sup>

Beschäftigte	Anzahl	8 857	8 843	8 782	- 0,7	- 0,8
Gesamtumsatz	Mill. EUR	207	261	218	- 16,4	5,1
darunter Auslandsumsatz	Mill. EUR	126	138	127	- 7,7	1,1
Auftragseingang (Volumenindex)	2015 = 100	95,5	129,0	109,2	- 15,3	14,3
darunter Auftragseingang aus dem Ausland	2015 = 100	88,7	127,0	102,4	- 19,4	15,4

#### Herstellung von pharmazeutischen Erzeugnissen<sup>1</sup>

Beschäftigte	Anzahl	10 569	10 763	10 753	- 0,1	1,7
Gesamtumsatz	Mill. EUR	263	267	263	- 1,7	- 0,3
darunter Auslandsumsatz	Mill. EUR	193	207	198	- 4,2	2,9
Auftragseingang (Volumenindex)	2015 = 100	78,0	76,4	88,0	15,2	12,8
darunter Auftragseingang aus dem Ausland	2015 = 100	81,1	84,0	98,1	16,8	21,0

#### Herstellung von Papier, Pappe und Waren daraus<sup>1</sup>

Beschäftigte	Anzahl	9 641	9 614	9 549	- 0,7	- 1,0
Gesamtumsatz	Mill. EUR	251	313	267	- 15,0	6,1
darunter Auslandsumsatz	Mill. EUR	103	132	109	- 17,5	5,7
Auftragseingang (Volumenindex)	2015 = 100	86,2	105,1	85,9	- 18,3	- 0,3
darunter Auftragseingang aus dem Ausland	2015 = 100	104,4	125,3	100,8	- 19,6	- 3,4

<sup>1</sup> Betriebe mit 50 und mehr Beschäftigten.

Merkmal	Einheit	Vergleichsmonate		Berichtsmonat		
		Dezember 2019	November 2020	Dezember 2020	Veränderung in % zum	
					Vormonat	Vorjahresmonat

### Herstellung von Glas und Glaswaren, Keramik, Verarbeitung von Steinen und Erden<sup>1</sup>

Beschäftigte	Anzahl	14 289	14 089	14 040	- 0,3	- 1,7
Gesamtumsatz	Mill. EUR	215	276	233	- 15,6	8,2
darunter Auslandsumsatz	Mill. EUR	100	111	101	- 9,1	0,9

### Getränkeherstellung<sup>1</sup>

Beschäftigte	Anzahl	5 457	5 286	5 282	- 0,1	- 3,2
Gesamtumsatz	Mill. EUR	238	181	220	22,0	- 7,4
darunter Auslandsumsatz	Mill. EUR	24	20	20	- 1,9	- 17,9

### Herstellung von elektrischen Ausrüstungen<sup>1</sup>

Beschäftigte	Anzahl	9 157	8 885	8 886	0,0	- 3,0
Gesamtumsatz	Mill. EUR	129	177	140	- 21,2	8,6
darunter Auslandsumsatz	Mill. EUR	61	85	67	- 21,2	9,7
Auftragseingang (Volumenindex)	2015 = 100	91,2	136,2	134,7	- 1,1	47,7
darunter Auftragseingang aus dem Ausland	2015 = 100	94,0	135,7	173,5	27,9	84,6

### Bauhauptgewerbe (Vorbereitende Baustellenarbeiten, Hoch- und Tiefbau)<sup>2</sup>

Beschäftigte	Anzahl	21 657	22 768	22 618	- 0,7	4,4
Geleistete Arbeitsstunden	1 000	1 707	2 526	1 835	- 27,4	7,5
Baugewerblicher Umsatz	Mill. EUR	400	451	492	9,1	22,8
Auftragseingang	Mill. EUR	266	242	286	18,0	7,5

### Baugenehmigungen (Neubau)

Wohngebäude	Anzahl	377	562	531	- 5,5	40,8
Wohnungen	Anzahl	885	1 172	909	- 22,4	2,7
Veranschlagte reine Baukosten	Mill. EUR	194	260	215	- 17,3	10,8
Nichtwohngebäude	Anzahl	93	104	70	- 32,7	- 24,7
Nutzfläche	1 000 m <sup>2</sup>	88	89	521	485,4	492,0
Veranschlagte reine Baukosten	Mill. EUR	64	88	77	- 12,5	20,3

1 Betriebe mit 50 und mehr Beschäftigten. - 2 Betriebe von Unternehmen mit 20 und mehr Beschäftigten.

Merkmal	Einheit	Vergleichsmonate		Berichtsmonat		
		Dezember 2019	November 2020	Dezember 2020	Veränderung in % zum	
					Vormonat	Vorjahresmonat

#### Großhandel<sup>1</sup> p

Beschäftigte	2015 = 100	102,6	103,1	102,4	- 0,7	- 0,2
darunter Teilzeitbeschäftigte	2015 = 100	96,9	95,3	94,9	- 0,4	- 2,0
Umsatz (nominal)	2015 = 100	101,4	110,1	109,0	- 1,1	7,4
Umsatz (real)	2015 = 100	98,6	107,2	105,5	- 1,6	7,1

#### Einzelhandel<sup>1</sup> p

Beschäftigte	2015 = 100	106,1	105,5	105,9	0,4	- 0,1
darunter Teilzeitbeschäftigte	2015 = 100	106,8	105,1	105,8	0,7	- 0,9
Umsatz (nominal)	2015 = 100	123,0	122,7	127,1	3,6	3,4
Umsatz (real)	2015 = 100	118,0	116,4	120,4	3,4	2,0

#### Handel mit Kraftfahrzeugen; Instandhaltung und Reparatur von Kraftfahrzeugen p

Beschäftigte	2015 = 100	109,4	108,1	107,2	- 0,8	- 2,0
darunter Teilzeitbeschäftigte	2015 = 100	110,4	108,7	108,3	- 0,3	- 1,9
Umsatz (nominal)	2015 = 100	104,0	131,5	120,3	- 8,5	15,7
Umsatz (real)	2015 = 100	97,8	122,3	111,1	- 9,2	13,6

#### Gastgewerbe p

Beschäftigte	2015 = 100	99,6	74,9	68,0	- 9,2	- 31,7
darunter Teilzeitbeschäftigte	2015 = 100	99,9	66,3	58,8	- 11,3	- 41,1
Umsatz (nominal)	2015 = 100	111,4	31,4	27,0	- 14,1	- 75,8
Umsatz (real)	2015 = 100	101,4	27,1	23,4	- 13,7	- 77,0

#### Fremdenverkehr

Gästeankünfte	1 000	502	95	60	- 36,8	- 88,0
Gästeübernachtungen	1 000	1 226	379	279	- 26,4	- 77,2

#### Verbraucherpreisindex

Gesamtlebenshaltung	2015 = 100	105,3	104,6	105,0	0,4	- 0,3
---------------------	------------	-------	-------	-------	-----	-------

#### Arbeitsmarkt<sup>2</sup>

Arbeitslose	Anzahl	96 403	115 511	115 845	0,3	20,2
Arbeitslosenquote <sup>3</sup>	%	4,3	5,1	5,1	X	X
Gemeldete Stellen	Anzahl	35 901	31 279	30 560	- 2,3	- 14,9

#### Insolvenzen

Insolvenzen insgesamt	Anzahl	320	188	203	8,0	- 36,6
darunter Unternehmen	Anzahl	44	39	41	5,1	- 6,8

1 Ohne Handel mit Kraftfahrzeugen. - 2 Quelle: Bundesagentur für Arbeit. - 3 Arbeitslose in Prozent aller zivilen Erwerbspersonen.



## Impressum

---

Herausgeber:  
Statistisches Landesamt Rheinland-Pfalz  
Mainzer Straße 14-16  
56130 Bad Ems

Telefon: 02603 71-0  
Telefax: 02603 71-3150

E-Mail: [poststelle@statistik.rlp.de](mailto:poststelle@statistik.rlp.de)  
Internet: [www.statistik.rlp.de](http://www.statistik.rlp.de)

Kostenfreier Download im Internet: <http://www.statistik.rlp.de/de/publikationen/statistische-berichte/>

---

© Statistisches Landesamt Rheinland-Pfalz · Bad Ems · 2021

Vervielfältigung und Verbreitung, auch auszugsweise, mit Quellenangabe gestattet.