



Rheinland-Pfalz

STATISTISCHES LANDESAMT

2021

STATISTISCHE BERICHTE



Statistik nutzen

Daten zur Konjunktur
im November 2020

Zeichenerklärung
(nach DIN 55301)

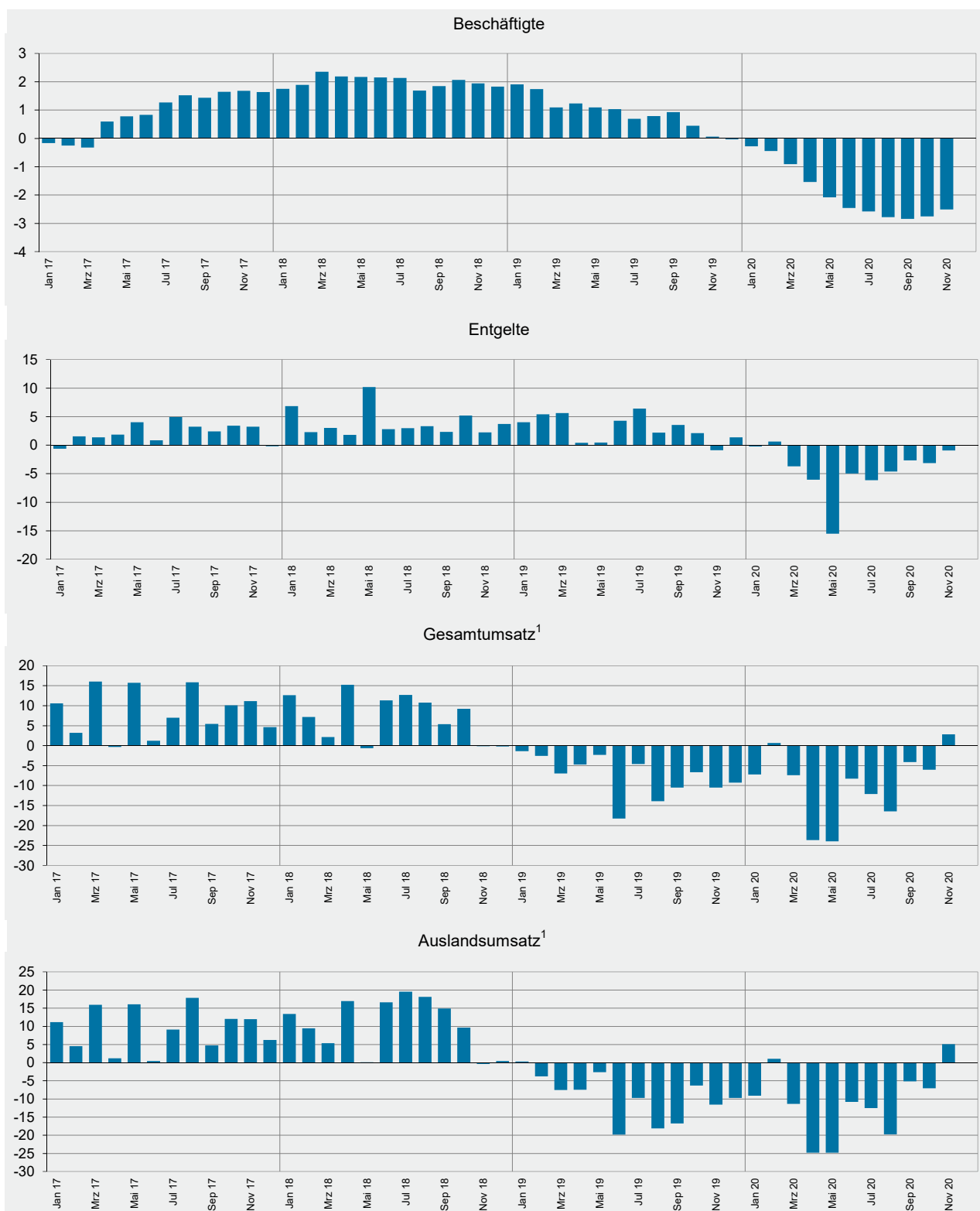
| | |
|-----|--|
| 0 | weniger als die Hälfte von 1 in der letzten besetzten Stelle, jedoch mehr als nichts |
| - | nichts vorhanden (genau Null) |
| ... | Angabe fällt später an |
| / | keine Angabe, da Zahlenwert nicht sicher genug |
| . | Zahlenwert unbekannt oder geheim zu halten |
| x | Tabellenfach gesperrt, weil Aussage nicht sinnvoll |
| p | vorläufige Zahl |
| r | berichtigte Zahl |
| s | geschätzte Zahl |

Geringfügige Abweichungen in den Summen sind auf Runden der Zahlen zurückzuführen.
Abweichungen gegenüber früheren Veröffentlichungen erklären sich durch inzwischen vorgenommene Korrekturen.

Die Reihenfolge der Wirtschaftsabschnitte wurden nach der Umsatzstärke im Jahr 2019 festgelegt.

Ausgewählte Konjunkturdaten für das verarbeitende Gewerbe sowie Bergbau und der Gewinnung von Steinen und Erden 2017 bis 2020 nach Monaten

Veränderungen gegenüber dem Vorjahresmonat in Prozent



¹ ohne Umsatzsteuer.

| Merkmal | Einheit | Vergleichsmonate | | Berichtsmonat | | |
|---------|---------|------------------|-----------------|------------------|----------------------|----------------|
| | | November 2019 | Oktober 2020 | November 2020 | Veränderung in % zum | |
| | | | | | Vormonat | Vorjahresmonat |

Verarbeitendes Gewerbe sowie Bergbau und Gewinnung von Steinen und Erden¹

| | | | | | | |
|---------------------------|-----------|---------|---------|---------|-------|-------|
| Beschäftigte | Anzahl | 263 190 | 257 167 | 256 565 | - 0,2 | - 2,5 |
| Geleistete Arbeitsstunden | 1 000 | 33 405 | 32 816 | 32 987 | 0,5 | - 1,3 |
| Entgelte | Mill. EUR | 1 474 | 1 076 | 1 460 | 35,7 | - 0,9 |
| Gesamtumsatz | Mill. EUR | 7 329 | 7 395 | 7 536 | 1,9 | 2,8 |
| darunter Auslandsumsatz | Mill. EUR | 3 979 | 4 096 | 4 180 | 2,0 | 5,1 |

Vorleistungsgüterproduzenten und Energie¹

| | | | | | | |
|---|------------|---------|---------|---------|-------|-------|
| Beschäftigte | Anzahl | 136 236 | 134 669 | 134 432 | - 0,2 | - 1,3 |
| Geleistete Arbeitsstunden | 1 000 | 17 166 | 17 098 | 17 317 | 1,3 | 0,9 |
| Entgelte | Mill. EUR | 805 | 576 | 802 | 39,2 | - 0,4 |
| Gesamtumsatz | Mill. EUR | 3 932 | 3 972 | 4 026 | 1,4 | 2,4 |
| darunter Auslandsumsatz | Mill. EUR | 2 254 | 2 217 | 2 283 | 3,0 | 1,3 |
| Auftragseingang ² (Volumenindex) | 2015 = 100 | 99,2 | 113,8 | 117,7 | 3,4 | 18,6 |
| darunter Auftragseingang aus dem Ausland | 2015 = 100 | 103,9 | 117,8 | 120,6 | 2,4 | 16,1 |

Investitionsgüterproduzenten¹

| | | | | | | |
|--|------------|--------|--------|--------|-------|-------|
| Beschäftigte | Anzahl | 81 026 | 78 730 | 78 399 | - 0,4 | - 3,2 |
| Geleistete Arbeitsstunden | 1 000 | 10 324 | 9 939 | 9 911 | - 0,3 | - 4,0 |
| Entgelte | Mill. EUR | 395 | 334 | 392 | 17,4 | - 0,9 |
| Gesamtumsatz | Mill. EUR | 2 209 | 2 228 | 2 372 | 6,5 | 7,4 |
| darunter Auslandsumsatz | Mill. EUR | 1 283 | 1 380 | 1 438 | 4,2 | 12,1 |
| Auftragseingang (Volumenindex) | 2015 = 100 | 93,7 | 105,7 | 118,1 | 11,7 | 26,0 |
| darunter Auftragseingang aus dem Ausland | 2015 = 100 | 89,4 | 107,9 | 119,3 | 10,6 | 33,4 |

Gebrauchsgüterproduzenten¹

| | | | | | | |
|---------------------------|-----------|-------|-------|-------|-------|-------|
| Beschäftigte | Anzahl | 5 174 | 4 686 | 4 697 | 0,2 | - 9,2 |
| Geleistete Arbeitsstunden | 1 000 | 668 | 634 | 625 | - 1,4 | - 6,5 |
| Entgelte | Mill. EUR | 20 | 17 | 19 | 8,2 | - 8,5 |
| Gesamtumsatz | Mill. EUR | 77 | 93 | 99 | 6,5 | 28,9 |
| darunter Auslandsumsatz | Mill. EUR | 39 | 49 | 50 | 3,9 | 29,7 |

Verbrauchsgüterproduzenten¹

| | | | | | | |
|---------------------------|-----------|--------|--------|--------|-------|-------|
| Beschäftigte | Anzahl | 40 754 | 39 082 | 39 037 | - 0,1 | - 4,2 |
| Geleistete Arbeitsstunden | 1 000 | 5 247 | 5 145 | 5 133 | - 0,2 | - 2,2 |
| Entgelte | Mill. EUR | 253 | 149 | 248 | 66,3 | - 2,2 |
| Gesamtumsatz | Mill. EUR | 1 111 | 1 102 | 1 039 | - 5,7 | - 6,5 |
| darunter Auslandsumsatz | Mill. EUR | 402 | 451 | 409 | - 9,5 | 1,5 |

¹ Betriebe mit 50 und mehr Beschäftigten. – 2 Ohne Energie.

| Merkmal | Einheit | Vergleichsmonate | | Berichtsmonat | | |
|---------|---------|------------------|-----------------|------------------|----------------------|----------------|
| | | November 2019 | Oktober 2020 | November 2020 | Veränderung in % zum | |
| | | | | | Vormonat | Vorjahresmonat |

Bergbau und Gewinnung von Steinen und Erden¹

| | | | | | | |
|---------------------------|-----------|-----|-----|-----|--------|--------|
| Beschäftigte | Anzahl | 257 | 268 | 264 | - 1,5 | 2,7 |
| Geleistete Arbeitsstunden | 1 000 | 36 | 36 | 37 | 0,4 | 2,8 |
| Entgelte | Mill. EUR | 2 | 1 | 1 | 33,8 | - 14,4 |
| Gesamtumsatz | Mill. EUR | 1 | 5 | 5 | 0,8 | 210,5 |
| darunter Auslandsumsatz | Mill. EUR | 0 | 2 | 1 | - 10,1 | 243,0 |

Verarbeitendes Gewerbe¹

| | | | | | | |
|--|------------|---------|---------|---------|-------|-------|
| Beschäftigte | Anzahl | 262 933 | 256 899 | 256 301 | - 0,2 | - 2,5 |
| Geleistete Arbeitsstunden | 1 000 | 33 369 | 32 780 | 32 950 | 0,5 | - 1,3 |
| Entgelte | Mill. EUR | 1 473 | 1 075 | 1 459 | 35,7 | - 0,9 |
| Gesamtumsatz | Mill. EUR | 7 327 | 7 390 | 7 531 | 1,9 | 2,8 |
| darunter Auslandsumsatz | Mill. EUR | 3 978 | 4 095 | 4 179 | 2,0 | 5,0 |
| Auftragseingang (Volumenindex) | 2015 = 100 | 95,0 | 108,0 | 114,5 | 6,0 | 20,5 |
| darunter Auftragseingang aus dem Ausland | 2015 = 100 | 94,3 | 110,9 | 115,7 | 4,3 | 22,7 |

Herstellung von chemischen Erzeugnissen¹

| | | | | | | |
|--|------------|--------|--------|--------|-------|-------|
| Beschäftigte | Anzahl | 46 575 | 46 507 | 46 457 | - 0,1 | - 0,3 |
| Gesamtumsatz | Mill. EUR | 2 120 | 2 043 | 2 095 | 2,5 | - 1,2 |
| darunter Auslandsumsatz | Mill. EUR | 1 497 | 1 416 | 1 487 | 5,0 | - 0,7 |
| Auftragseingang (Volumenindex) | 2015 = 100 | 96,6 | 112,4 | 116,5 | 3,6 | 20,6 |
| darunter Auftragseingang aus dem Ausland | 2015 = 100 | 99,0 | 113,8 | 116,9 | 2,7 | 18,1 |

Herstellung von Kraftwagen und Kraftwagenteilen¹

| | | | | | | |
|--|------------|--------|--------|--------|-------|------|
| Beschäftigte | Anzahl | 21 245 | 22 104 | 22 042 | - 0,3 | 3,8 |
| Gesamtumsatz | Mill. EUR | 1 036 | 1 233 | 1 238 | 0,4 | 19,4 |
| darunter Auslandsumsatz | Mill. EUR | 656 | 879 | 877 | - 0,2 | 33,8 |
| Auftragseingang (Volumenindex) | 2015 = 100 | 77,7 | 89,9 | 106,0 | 17,9 | 36,4 |
| darunter Auftragseingang aus dem Ausland | 2015 = 100 | 70,5 | 85,4 | 109,2 | 27,9 | 54,9 |

Maschinenbau¹

| | | | | | | |
|--|------------|--------|--------|--------|-------|-------|
| Beschäftigte | Anzahl | 38 602 | 35 187 | 34 969 | - 0,6 | - 9,4 |
| Gesamtumsatz | Mill. EUR | 754 | 674 | 744 | 10,4 | - 1,4 |
| darunter Auslandsumsatz | Mill. EUR | 488 | 417 | 465 | 11,6 | - 4,6 |
| Auftragseingang (Volumenindex) | 2015 = 100 | 113,4 | 128,7 | 140,5 | 9,2 | 23,9 |
| darunter Auftragseingang aus dem Ausland | 2015 = 100 | 111,6 | 141,3 | 140,6 | - 0,5 | 26,0 |

¹ Betriebe mit 50 und mehr Beschäftigten.

| Merkmal | Einheit | Vergleichsmonate | | Berichtsmonat | | |
|---------|---------|------------------|-----------------|------------------|----------------------|----------------|
| | | November 2019 | Oktober 2020 | November 2020 | Veränderung in % zum | |
| | | | | | Vormonat | Vorjahresmonat |

Herstellung von Gummi- und Kunststoffwaren¹

| | | | | | | |
|-------------------------|-----------|--------|--------|--------|-------|-------|
| Beschäftigte | Anzahl | 22 823 | 22 136 | 22 103 | - 0,1 | - 3,2 |
| Gesamtumsatz | Mill. EUR | 436 | 465 | 459 | - 1,2 | 5,3 |
| darunter Auslandsumsatz | Mill. EUR | 173 | 192 | 187 | - 2,7 | 7,9 |

Herstellung von Metallerzeugnissen¹

| | | | | | | |
|--|------------|--------|--------|--------|-------|-------|
| Beschäftigte | Anzahl | 23 126 | 22 220 | 22 152 | - 0,3 | - 4,2 |
| Gesamtumsatz | Mill. EUR | 387 | 372 | 386 | 3,8 | - 0,3 |
| darunter Auslandsumsatz | Mill. EUR | 134 | 133 | 136 | 2,2 | 1,1 |
| Auftragseingang (Volumenindex) | 2015 = 100 | 96,4 | 108,9 | 108,5 | - 0,4 | 12,6 |
| darunter Auftragseingang aus dem Ausland | 2015 = 100 | 99,8 | 112,0 | 119,7 | 6,9 | 19,9 |

Herstellung von Nahrungs- und Futtermitteln¹

| | | | | | | |
|-------------------------|-----------|--------|--------|--------|--------|------|
| Beschäftigte | Anzahl | 13 719 | 13 820 | 13 788 | - 0,2 | 0,5 |
| Gesamtumsatz | Mill. EUR | 362 | 393 | 369 | - 6,0 | 2,1 |
| darunter Auslandsumsatz | Mill. EUR | 100 | 127 | 113 | - 11,4 | 12,5 |

Metallerzeugung und -bearbeitung¹

| | | | | | | |
|--|------------|-------|-------|-------|-------|-------|
| Beschäftigte | Anzahl | 8 837 | 8 909 | 8 843 | - 0,7 | 0,1 |
| Gesamtumsatz | Mill. EUR | 265 | 265 | 261 | - 1,5 | - 1,6 |
| darunter Auslandsumsatz | Mill. EUR | 141 | 142 | 138 | - 2,6 | - 1,8 |
| Auftragseingang (Volumenindex) | 2015 = 100 | 104,0 | 110,6 | 129,0 | 16,6 | 24,0 |
| darunter Auftragseingang aus dem Ausland | 2015 = 100 | 111,6 | 105,3 | 127,0 | 20,6 | 13,8 |

Herstellung von pharmazeutischen Erzeugnissen¹

| | | | | | | |
|--|------------|--------|--------|--------|--------|-------|
| Beschäftigte | Anzahl | 10 593 | 10 761 | 10 763 | 0,0 | 1,6 |
| Gesamtumsatz | Mill. EUR | 270 | 285 | 267 | - 6,1 | - 1,2 |
| darunter Auslandsumsatz | Mill. EUR | 192 | 227 | 207 | - 8,8 | 7,8 |
| Auftragseingang (Volumenindex) | 2015 = 100 | 80,9 | 85,0 | 76,4 | - 10,1 | - 5,6 |
| darunter Auftragseingang aus dem Ausland | 2015 = 100 | 80,2 | 96,6 | 84,0 | - 13,0 | 4,7 |

Herstellung von Papier, Pappe und Waren daraus¹

| | | | | | | |
|--|------------|-------|-------|-------|-----|-------|
| Beschäftigte | Anzahl | 9 650 | 9 590 | 9 592 | 0,0 | - 0,6 |
| Gesamtumsatz | Mill. EUR | 300 | 309 | 313 | 1,5 | 4,4 |
| darunter Auslandsumsatz | Mill. EUR | 119 | 129 | 132 | 1,7 | 10,3 |
| Auftragseingang (Volumenindex) | 2015 = 100 | 95,3 | 103,7 | 105,1 | 1,4 | 10,3 |
| darunter Auftragseingang aus dem Ausland | 2015 = 100 | 114,8 | 123,7 | 125,5 | 1,5 | 9,3 |

¹ Betriebe mit 50 und mehr Beschäftigten.

| Merkmal | Einheit | Vergleichsmonate | | Berichtsmonat | | |
|---------|---------|------------------|-----------------|------------------|----------------------|----------------|
| | | November 2019 | Oktober 2020 | November 2020 | Veränderung in % zum | |
| | | | | | Vormonat | Vorjahresmonat |

Herstellung von Glas und Glaswaren, Keramik, Verarbeitung von Steinen und Erden¹

| | | | | | | |
|-------------------------|-----------|--------|--------|--------|-------|-------|
| Beschäftigte | Anzahl | 14 365 | 14 078 | 14 090 | 0,1 | - 1,9 |
| Gesamtumsatz | Mill. EUR | 258 | 288 | 275 | - 4,6 | 6,8 |
| darunter Auslandsumsatz | Mill. EUR | 114 | 118 | 110 | - 6,6 | - 3,7 |

Getränkeherstellung¹

| | | | | | | |
|-------------------------|-----------|-------|-------|-------|-------|--------|
| Beschäftigte | Anzahl | 5 504 | 5 264 | 5 286 | 0,4 | - 4,0 |
| Gesamtumsatz | Mill. EUR | 219 | 195 | 181 | - 7,6 | - 17,6 |
| darunter Auslandsumsatz | Mill. EUR | 28 | 21 | 20 | - 4,3 | - 28,3 |

Herstellung von elektrischen Ausrüstungen¹

| | | | | | | |
|--|------------|-------|-------|-------|--------|-------|
| Beschäftigte | Anzahl | 9 427 | 8 920 | 8 885 | - 0,4 | - 5,7 |
| Gesamtumsatz | Mill. EUR | 166 | 153 | 177 | 15,5 | 7,0 |
| darunter Auslandsumsatz | Mill. EUR | 80 | 71 | 85 | 19,4 | 6,6 |
| Auftragseingang (Volumenindex) | 2015 = 100 | 115,8 | 145,7 | 135,9 | - 6,7 | 17,4 |
| darunter Auftragseingang aus dem Ausland | 2015 = 100 | 127,6 | 179,6 | 136,0 | - 24,3 | 6,6 |

Bauhauptgewerbe (Vorbereitende Baustellenarbeiten, Hoch- und Tiefbau)²

| | | | | | | |
|---------------------------|-----------|--------|--------|--------|--------|--------|
| Beschäftigte | Anzahl | 21 874 | 22 758 | 22 768 | 0,0 | 4,1 |
| Geleistete Arbeitsstunden | 1 000 | 2 328 | 2 568 | 2 526 | - 1,6 | 8,5 |
| Baugewerblicher Umsatz | Mill. EUR | 402 | 401 | 451 | 12,4 | 12,0 |
| Auftragseingang | Mill. EUR | 270 | 285 | 242 | - 15,0 | - 10,2 |

Baugenehmigungen (Neubau)

| | | | | | | |
|-------------------------------|----------------------|-------|-----|-------|--------|--------|
| Wohngebäude | Anzahl | 480 | 544 | 562 | 3,3 | 17,1 |
| Wohnungen | Anzahl | 1 273 | 976 | 1 172 | 20,1 | - 7,9 |
| Veranschlagte reine Baukosten | Mill. EUR | 251 | 224 | 260 | 16,1 | 3,6 |
| Nichtwohngebäude | Anzahl | 108 | 106 | 104 | - 1,9 | - 3,7 |
| Nutzfläche | 1 000 m ² | 159 | 116 | 89 | - 23,3 | - 44,0 |
| Veranschlagte reine Baukosten | Mill. EUR | 253 | 136 | 88 | - 35,3 | - 65,2 |

1 Betriebe mit 50 und mehr Beschäftigten. - 2 Betriebe von Unternehmen mit 20 und mehr Beschäftigten.

| Merkmal | Einheit | Vergleichsmonate | | Berichtsmonat | | |
|---------|---------|------------------|-----------------|------------------|----------------------|----------------|
| | | November 2019 | Oktober 2020 | November 2020 | Veränderung in % zum | |
| | | | | | Vormonat | Vorjahresmonat |

Großhandel¹ p

| | | | | | | |
|-------------------------------|------------|-------|-------|-------|-------|-------|
| Beschäftigte | 2015 = 100 | 103,1 | 103,0 | 103,0 | 0,0 | - 0,1 |
| darunter Teilzeitbeschäftigte | 2015 = 100 | 97,0 | 94,3 | 94,9 | 0,7 | - 2,2 |
| Umsatz (nominal) | 2015 = 100 | 108,6 | 118,0 | 110,0 | - 6,8 | 1,3 |
| Umsatz (real) | 2015 = 100 | 105,5 | 115,0 | 107,1 | - 6,9 | 1,6 |

Einzelhandel¹ p

| | | | | | | |
|-------------------------------|------------|-------|-------|-------|-------|-------|
| Beschäftigte | 2015 = 100 | 105,6 | 105,3 | 104,9 | - 0,4 | - 0,7 |
| darunter Teilzeitbeschäftigte | 2015 = 100 | 106,4 | 105,3 | 104,8 | - 0,5 | - 1,6 |
| Umsatz (nominal) | 2015 = 100 | 116,0 | 124,7 | 121,2 | - 2,8 | 4,4 |
| Umsatz (real) | 2015 = 100 | 111,2 | 118,1 | 115,0 | - 2,6 | 3,5 |

Handel mit Kraftfahrzeugen; Instandhaltung und Reparatur von Kraftfahrzeugen p

| | | | | | | |
|-------------------------------|------------|-------|-------|-------|-------|-------|
| Beschäftigte | 2015 = 100 | 110,1 | 107,5 | 107,9 | 0,4 | - 2,0 |
| darunter Teilzeitbeschäftigte | 2015 = 100 | 110,3 | 107,4 | 108,2 | 0,7 | - 2,0 |
| Umsatz (nominal) | 2015 = 100 | 123,3 | 133,1 | 131,9 | - 0,9 | 7,0 |
| Umsatz (real) | 2015 = 100 | 116,7 | 124,3 | 122,7 | - 1,3 | 5,2 |

Gastgewerbe p

| | | | | | | |
|-------------------------------|------------|-------|-------|------|--------|--------|
| Beschäftigte | 2015 = 100 | 101,7 | 90,9 | 74,9 | - 17,6 | - 26,3 |
| darunter Teilzeitbeschäftigte | 2015 = 100 | 102,4 | 87,0 | 67,3 | - 22,6 | - 34,2 |
| Umsatz (nominal) | 2015 = 100 | 106,5 | 103,0 | 32,3 | - 68,6 | - 69,7 |
| Umsatz (real) | 2015 = 100 | 96,9 | 89,1 | 27,8 | - 68,8 | - 71,3 |

Fremdenverkehr

| | | | | | | |
|---------------------|-------|-------|-------|-----|--------|--------|
| Gästeankünfte | 1 000 | 601 | 645 | 95 | - 85,3 | - 84,2 |
| Gästeübernachtungen | 1 000 | 1 361 | 1 890 | 372 | - 80,3 | - 72,7 |

Verbraucherpreisindex

| | | | | | | |
|---------------------|------------|-------|-------|-------|-------|-------|
| Gesamtlebenshaltung | 2015 = 100 | 104,7 | 105,4 | 104,6 | - 0,8 | - 0,1 |
|---------------------|------------|-------|-------|-------|-------|-------|

Arbeitsmarkt²

| | | | | | | |
|--------------------------------|--------|--------|---------|---------|-------|--------|
| Arbeitslose | Anzahl | 93 616 | 118 669 | 115 511 | - 2,7 | 23,4 |
| Arbeitslosenquote ³ | % | 4,2 | 5,2 | 5,1 | X | X |
| Gemeldete Stellen | Anzahl | 37 674 | 31 038 | 31 279 | 0,8 | - 17,0 |

Insolvenzen

| | | | | | | |
|-----------------------|--------|-----|-----|-----|-------|--------|
| Insolvenzen insgesamt | Anzahl | 434 | 195 | 188 | - 3,6 | - 56,7 |
| darunter Unternehmen | Anzahl | 59 | 41 | 39 | - 4,9 | - 33,9 |

1 Ohne Handel mit Kraftfahrzeugen. - 2 Quelle: Bundesagentur für Arbeit. - 3 Arbeitslose in Prozent aller zivilen Erwerbspersonen.

Impressum

Herausgeber:
Statistisches Landesamt Rheinland-Pfalz
Mainzer Straße 14-16
56130 Bad Ems

Telefon: 02603 71-0
Telefax: 02603 71-3150

E-Mail: poststelle@statistik.rlp.de
Internet: www.statistik.rlp.de

Kostenfreier Download im Internet: <http://www.statistik.rlp.de/de/publikationen/statistische-berichte/>

© Statistisches Landesamt Rheinland-Pfalz · Bad Ems · 2021

Vervielfältigung und Verbreitung, auch auszugsweise, mit Quellenangabe gestattet.