



Rheinland-Pfalz

STATISTISCHES LANDESAMT

2020

STATISTISCHE BERICHTE



Statistik nutzen

Daten zur Konjunktur
im September 2020

Zeichenerklärung
(nach DIN 55301)

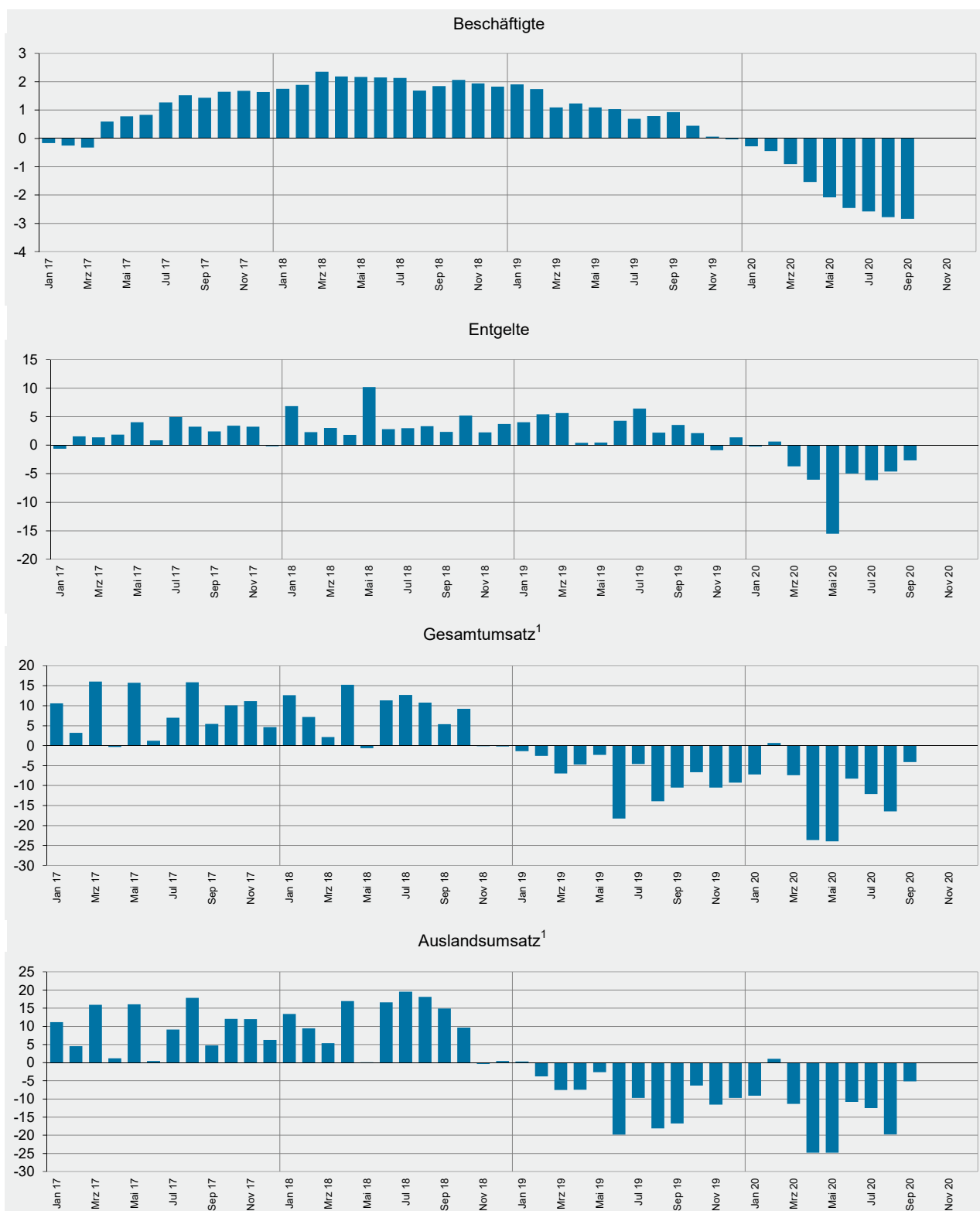
0	weniger als die Hälfte von 1 in der letzten besetzten Stelle, jedoch mehr als nichts
-	nichts vorhanden (genau Null)
...	Angabe fällt später an
/	keine Angabe, da Zahlenwert nicht sicher genug
.	Zahlenwert unbekannt oder geheim zu halten
x	Tabellenfach gesperrt, weil Aussage nicht sinnvoll
p	vorläufige Zahl
r	berichtigte Zahl
s	geschätzte Zahl

Geringfügige Abweichungen in den Summen sind auf Runden der Zahlen zurückzuführen.
Abweichungen gegenüber früheren Veröffentlichungen erklären sich durch inzwischen vorgenommene Korrekturen.

Die Reihenfolge der Wirtschaftsabschnitte wurden nach der Umsatzstärke im Jahr 2019 festgelegt.

Ausgewählte Konjunkturdaten für das verarbeitende Gewerbe sowie Bergbau und der Gewinnung von Steinen und Erden 2017 bis 2020 nach Monaten

Veränderungen gegenüber dem Vorjahresmonat in Prozent



¹ ohne Umsatzsteuer.

Merkmal	Einheit	Vergleichsmonate		Berichtsmonat		
		September 2019	August 2020	September 2020	Veränderung in % zum	
					Vormonat	Vorjahresmonat

Verarbeitendes Gewerbe sowie Bergbau und Gewinnung von Steinen und Erden¹

Beschäftigte	Anzahl	265 340	256 986	257 781	0,3	- 2,8
Geleistete Arbeitsstunden	1 000	33 084	29 425	32 239	9,6	- 2,6
Entgelte	Mill. EUR	1 088	1 031	1 059	2,7	- 2,7
Gesamtumsatz	Mill. EUR	7 581	6 288	7 266	15,6	- 4,2
darunter Auslandsumsatz	Mill. EUR	4 227	3 362	4 008	19,2	- 5,2

Vorleistungsgüterproduzenten und Energie¹

Beschäftigte	Anzahl	137 610	134 292	134 986	0,5	- 1,9
Geleistete Arbeitsstunden	1 000	17 047	15 277	16 812	10,0	- 1,4
Entgelte	Mill. EUR	571	549	561	2,3	- 1,8
Gesamtumsatz	Mill. EUR	4 086	3 400	3 899	14,7	- 4,6
darunter Auslandsumsatz	Mill. EUR	2 356	1 901	2 206	16,1	- 6,3
Auftragseingang ² (Volumenindex)	2015 = 100	98,5	90,6	103,2	13,9	4,8
darunter Auftragseingang aus dem Ausland	2015 = 100	101,2	91,1	106,1	16,5	4,8

Investitionsgüterproduzenten¹

Beschäftigte	Anzahl	81 683	79 061	79 003	- 0,1	- 3,3
Geleistete Arbeitsstunden	1 000	10 164	8 810	9 705	10,2	- 4,5
Entgelte	Mill. EUR	349	317	330	4,1	- 5,4
Gesamtumsatz	Mill. EUR	2 243	1 757	2 163	23,1	- 3,6
darunter Auslandsumsatz	Mill. EUR	1 383	1 022	1 321	29,2	- 4,5
Auftragseingang (Volumenindex)	2015 = 100	90,1	74,8	96,3	28,7	6,9
darunter Auftragseingang aus dem Ausland	2015 = 100	86,8	76,3	95,8	25,6	10,4

Gebrauchsgüterproduzenten¹

Beschäftigte	Anzahl	5 098	4 717	4 683	- 0,7	- 8,1
Geleistete Arbeitsstunden	1 000	654	557	629	12,9	- 3,8
Entgelte	Mill. EUR	16	16	17	8,1	4,7
Gesamtumsatz	Mill. EUR	91	77	92	20,0	1,8
darunter Auslandsumsatz	Mill. EUR	48	41	45	9,1	- 6,8

Verbrauchsgüterproduzenten¹

Beschäftigte	Anzahl	40 949	38 916	39 109	0,5	- 4,5
Geleistete Arbeitsstunden	1 000	5 219	4 780	5 094	6,6	- 2,4
Entgelte	Mill. EUR	152	149	151	1,0	- 0,6
Gesamtumsatz	Mill. EUR	1 161	1 054	1 112	5,5	- 4,2
darunter Auslandsumsatz	Mill. EUR	440	398	436	9,6	- 0,8

¹ Betriebe mit 50 und mehr Beschäftigten. – 2 Ohne Energie.

Merkmal	Einheit	Vergleichsmonate		Berichtsmonat		
		September 2019	August 2020	September 2020	Veränderung in % zum	
					Vormonat	Vorjahresmonat

Bergbau und Gewinnung von Steinen und Erden¹

Beschäftigte	Anzahl	260	240	264	10,0	1,5
Geleistete Arbeitsstunden	1 000	37	31	38	21,0	0,9
Entgelte	Mill. EUR	1	1	1	19,1	7,0
Gesamtumsatz	Mill. EUR	2	1	2	127,9	32,9
darunter Auslandsumsatz	Mill. EUR	0	0	1	391,0	102,6

Verarbeitendes Gewerbe¹

Beschäftigte	Anzahl	265 080	256 746	257 517	0,3	- 2,9
Geleistete Arbeitsstunden	1 000	33 047	29 394	32 202	9,6	- 2,6
Entgelte	Mill. EUR	1 087	1 030	1 058	2,7	- 2,7
Gesamtumsatz	Mill. EUR	7 579	6 287	7 263	15,5	- 4,2
darunter Auslandsumsatz	Mill. EUR	4 226	3 362	4 008	19,2	- 5,2
Auftragseingang (Volumenindex)	2015 = 100	95,4	83,5	99,2	18,8	4,0
darunter Auftragseingang aus dem Ausland	2015 = 100	95,8	85,1	100,7	18,3	5,1

Herstellung von chemischen Erzeugnissen¹

Beschäftigte	Anzahl	46 888	46 000	46 568	1,2	- 0,7
Gesamtumsatz	Mill. EUR	2 193	1 769	2 008	13,5	- 8,4
darunter Auslandsumsatz	Mill. EUR	1 565	1 218	1 418	16,4	- 9,4
Auftragseingang (Volumenindex)	2015 = 100	97,6	86,1	102,2	18,7	4,7
darunter Auftragseingang aus dem Ausland	2015 = 100	99,7	84,5	105,0	24,3	5,3

Herstellung von Kraftwagen und Kraftwagenteilen¹

Beschäftigte	Anzahl	21 887	22 555	22 283	- 1,2	1,8
Gesamtumsatz	Mill. EUR	1 122	877	1 168	33,2	4,1
darunter Auslandsumsatz	Mill. EUR	796	563	784	39,4	- 1,5
Auftragseingang (Volumenindex)	2015 = 100	87,6	72,0	90,3	25,4	3,1
darunter Auftragseingang aus dem Ausland	2015 = 100	89,8	74,1	91,0	22,8	1,3

Maschinenbau¹

Beschäftigte	Anzahl	38 598	35 154	35 286	0,4	- 8,6
Gesamtumsatz	Mill. EUR	770	605	685	13,2	- 11,0
darunter Auslandsumsatz	Mill. EUR	466	374	431	15,3	- 7,5
Auftragseingang (Volumenindex)	2015 = 100	89,6	77,1	100,9	30,9	12,6
darunter Auftragseingang aus dem Ausland	2015 = 100	80,8	79,7	102,7	28,9	27,1

¹ Betriebe mit 50 und mehr Beschäftigten.

Merkmal	Einheit	Vergleichsmonate		Berichtsmonat		
		September 2019	August 2020	September 2020	Veränderung in % zum	
					Vormonat	Vorjahresmonat

Herstellung von Gummi- und Kunststoffwaren¹

Beschäftigte	Anzahl	23 369	22 095	22 157	0,3	- 5,2
Gesamtumsatz	Mill. EUR	455	394	456	15,7	0,1
darunter Auslandsumsatz	Mill. EUR	186	166	191	14,7	2,3

Herstellung von Metallerzeugnissen¹

Beschäftigte	Anzahl	23 323	22 364	22 388	0,1	- 4,0
Gesamtumsatz	Mill. EUR	365	323	357	10,6	- 2,2
darunter Auslandsumsatz	Mill. EUR	134	120	136	13,0	0,8
Auftragseingang (Volumenindex)	2015 = 100	94,1	89,4	109,5	22,5	16,4
darunter Auftragseingang aus dem Ausland	2015 = 100	105,7	98,8	114,5	15,9	8,3

Herstellung von Nahrungs- und Futtermitteln¹

Beschäftigte	Anzahl	13 894	13 723	13 777	0,4	- 0,8
Gesamtumsatz	Mill. EUR	373	355	388	9,3	4,1
darunter Auslandsumsatz	Mill. EUR	110	119	128	7,5	15,9

Metallerzeugung und -bearbeitung¹

Beschäftigte	Anzahl	9 056	8 955	8 902	- 0,6	- 1,7
Gesamtumsatz	Mill. EUR	298	236	266	12,5	- 11,0
darunter Auslandsumsatz	Mill. EUR	165	133	149	11,4	- 10,2
Auftragseingang (Volumenindex)	2015 = 100	91,1	90,1	92,4	2,6	1,4
darunter Auftragseingang aus dem Ausland	2015 = 100	83,3	83,8	76,4	- 8,8	- 8,3

Herstellung von pharmazeutischen Erzeugnissen¹

Beschäftigte	Anzahl	10 579	10 608	10 749	1,3	1,6
Gesamtumsatz	Mill. EUR	283	236	262	11,2	- 7,4
darunter Auslandsumsatz	Mill. EUR	213	191	208	9,0	- 2,4
Auftragseingang (Volumenindex)	2015 = 100	101,0	83,5	83,1	- 0,5	- 17,7
darunter Auftragseingang aus dem Ausland	2015 = 100	106,3	93,5	92,3	- 1,3	- 13,2

Herstellung von Papier, Pappe und Waren daraus¹

Beschäftigte	Anzahl	9 647	9 631	9 607	- 0,2	- 0,4
Gesamtumsatz	Mill. EUR	302	270	296	9,7	- 1,8
darunter Auslandsumsatz	Mill. EUR	117	111	123	10,4	4,6
Auftragseingang (Volumenindex)	2015 = 100	94,0	87,1	96,5	10,8	2,7
darunter Auftragseingang aus dem Ausland	2015 = 100	111,7	98,7	112,3	13,8	0,5

¹ Betriebe mit 50 und mehr Beschäftigten.

Merkmal	Einheit	Vergleichsmonate		Berichtsmonat		
		September 2019	August 2020	September 2020	Veränderung in % zum	
					Vormonat	Vorjahresmonat

Herstellung von Glas und Glaswaren, Keramik, Verarbeitung von Steinen und Erden¹

Beschäftigte	Anzahl	14 461	14 052	14 098	0,3	- 2,5
Gesamtumsatz	Mill. EUR	275	236	283	19,8	3,1
darunter Auslandsumsatz	Mill. EUR	117	91	113	23,0	- 4,2

Getränkeherstellung¹

Beschäftigte	Anzahl	5 513	5 286	5 290	0,1	- 4,0
Gesamtumsatz	Mill. EUR	228	240	218	- 9,1	- 4,4
darunter Auslandsumsatz	Mill. EUR	26	20	20	- 3,5	- 25,3

Herstellung von elektrischen Ausrüstungen¹

Beschäftigte	Anzahl	9 395	8 913	8 886	- 0,3	- 5,4
Gesamtumsatz	Mill. EUR	157	135	142	5,2	- 9,4
darunter Auslandsumsatz	Mill. EUR	73	64	68	6,8	- 7,3
Auftragseingang (Volumenindex)	2015 = 100	120,7	128,6	140,2	9,0	16,2
darunter Auftragseingang aus dem Ausland	2015 = 100	130,3	155,3	175,9	13,3	35,0

Bauhauptgewerbe (Vorbereitende Baustellenarbeiten, Hoch- und Tiefbau)²

Beschäftigte	Anzahl	21 936	23 089	23 004	- 0,4	4,9
Geleistete Arbeitsstunden	1 000	2 396	2 350	2 639	12,3	10,1
Baugewerblicher Umsatz	Mill. EUR	383	359	392	9,1	2,3
Auftragseingang	Mill. EUR	323	305	428	40,4	32,3

Baugenehmigungen (Neubau)

Wohngebäude	Anzahl	456	598	636	6,4	39,5
Wohnungen	Anzahl	858	1 540	1 192	- 22,6	38,9
Veranschlagte reine Baukosten	Mill. EUR	196	289	275	- 4,8	40,3
Nichtwohngebäude	Anzahl	114	92	105	14,1	- 7,9
Nutzfläche	1 000 m ²	95	156	105	- 32,7	10,5
Veranschlagte reine Baukosten	Mill. EUR	85	82	137	67,1	61,2

1 Betriebe mit 50 und mehr Beschäftigten. - 2 Betriebe von Unternehmen mit 20 und mehr Beschäftigten.

Merkmal	Einheit	Vergleichsmonate		Berichtsmonat		
		September 2019	August 2020	September 2020	Veränderung in % zum	
					Vormonat	Vorjahresmonat

Großhandel¹ p

Beschäftigte	2015 = 100	103,6	102,5	102,7	0,2	- 0,9
darunter Teilzeitbeschäftigte	2015 = 100	97,6	94,3	94,1	- 0,2	- 3,6
Umsatz (nominal)	2015 = 100	111,9	104,2	113,6	9,0	1,5
Umsatz (real)	2015 = 100	108,2	101,2	110,4	9,1	2,0

Einzelhandel¹ p

Beschäftigte	2015 = 100	104,1	105,0	105,1	0,1	0,9
darunter Teilzeitbeschäftigte	2015 = 100	104,4	105,1	105,1	0,0	0,7
Umsatz (nominal)	2015 = 100	106,3	116,2	115,4	- 0,7	8,5
Umsatz (real)	2015 = 100	102,0	110,5	109,5	- 0,9	7,3

Handel mit Kraftfahrzeugen; Instandhaltung und Reparatur von Kraftfahrzeugen p

Beschäftigte	2015 = 100	109,8	108,6	108,7	0,2	- 1,0
darunter Teilzeitbeschäftigte	2015 = 100	109,4	108,7	108,2	- 0,5	- 1,1
Umsatz (nominal)	2015 = 100	114,8	111,8	128,3	14,7	11,7
Umsatz (real)	2015 = 100	109,1	104,0	119,7	15,1	9,7

Gastgewerbe p

Beschäftigte	2015 = 100	106,0	91,5	94,6	3,5	- 10,7
darunter Teilzeitbeschäftigte	2015 = 100	105,4	86,3	93,0	7,9	- 11,7
Umsatz (nominal)	2015 = 100	130,9	122,3	119,8	- 2,1	- 8,5
Umsatz (real)	2015 = 100	119,0	105,8	103,7	- 2,0	- 12,8

Fremdenverkehr

Gästeankünfte	1 000	1 021	958	922	- 3,8	- 9,7
Gästeübernachtungen	1 000	2 530	2 715	2 463	- 9,3	- 2,6

Verbraucherpreisindex

Gesamtlebenshaltung	2015 = 100	105,4	105,4	105,3	- 0,1	- 0,1
---------------------	------------	-------	-------	-------	-------	-------

Arbeitsmarkt²

Arbeitslose	Anzahl	95 480	129 645	122 522	- 5,5	28,3
Arbeitslosenquote ³	%	4,2	5,7	5,4	X	X
Gemeldete Stellen	Anzahl	40 362	29 350	30 243	3,0	- 25,1

Insolvenzen

Insolvenzen insgesamt	Anzahl	409
darunter Unternehmen	Anzahl	75

1 Ohne Handel mit Kraftfahrzeugen. - 2 Quelle: Bundesagentur für Arbeit. - 3 Arbeitslose in Prozent aller zivilen Erwerbspersonen.

Impressum

Herausgeber:
Statistisches Landesamt Rheinland-Pfalz
Mainzer Straße 14-16
56130 Bad Ems

Telefon: 02603 71-0
Telefax: 02603 71-3150

E-Mail: poststelle@statistik.rlp.de
Internet: www.statistik.rlp.de

Kostenfreier Download im Internet: <http://www.statistik.rlp.de/de/publikationen/statistische-berichte/>

© Statistisches Landesamt Rheinland-Pfalz · Bad Ems · 2020

Vervielfältigung und Verbreitung, auch auszugsweise, mit Quellenangabe gestattet.