



Rheinland-Pfalz

STATISTISCHES LANDESAMT

2020

STATISTISCHE BERICHTE



Daten zur Konjunktur
im August 2020

Zeichenerklärung
(nach DIN 55301)

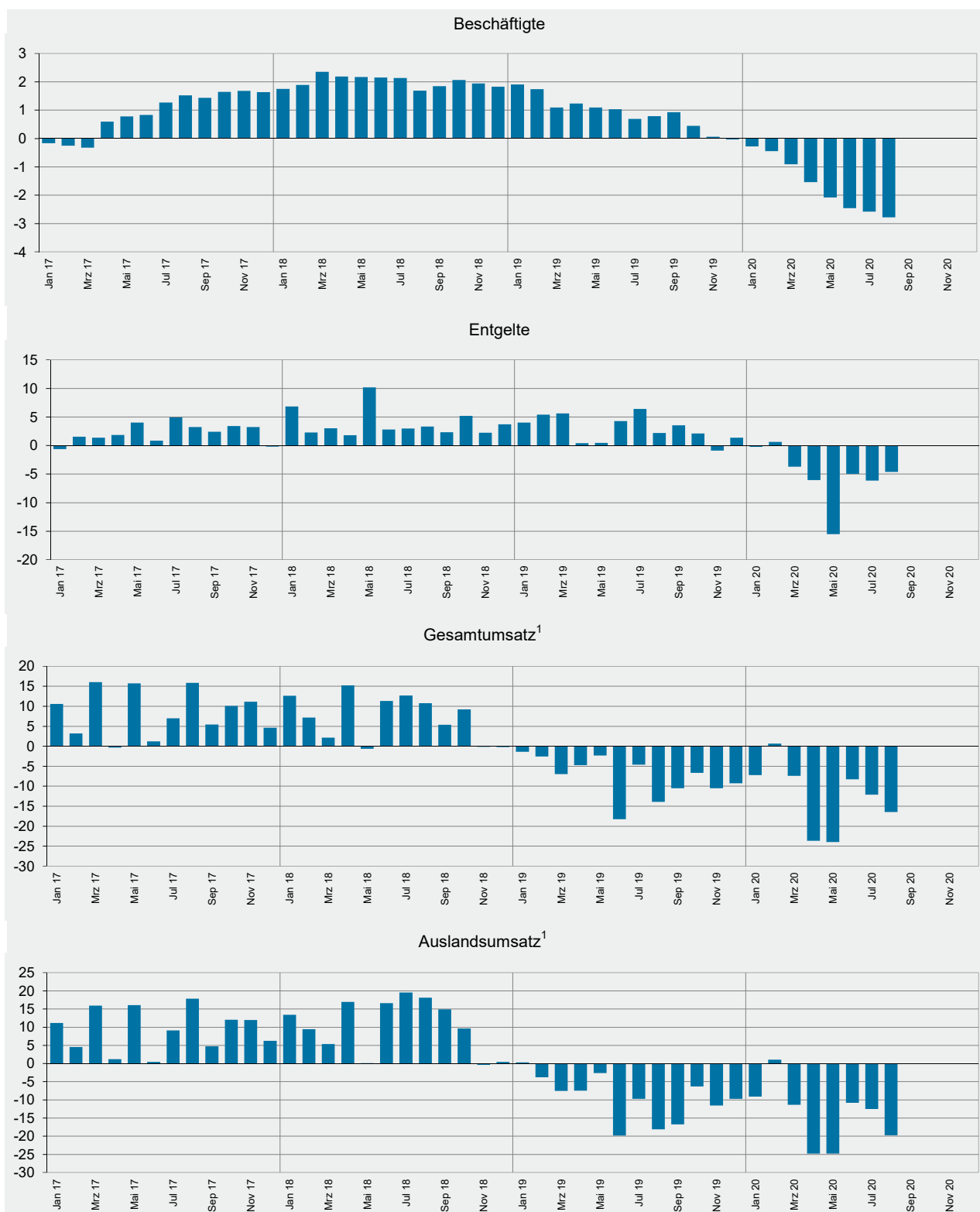
0	weniger als die Hälfte von 1 in der letzten besetzten Stelle, jedoch mehr als nichts
-	nichts vorhanden (genau Null)
...	Angabe fällt später an
/	keine Angabe, da Zahlenwert nicht sicher genug
.	Zahlenwert unbekannt oder geheim zu halten
x	Tabellenfach gesperrt, weil Aussage nicht sinnvoll
p	vorläufige Zahl
r	berichtigte Zahl
s	geschätzte Zahl

Geringfügige Abweichungen in den Summen sind auf Runden der Zahlen zurückzuführen.
Abweichungen gegenüber früheren Veröffentlichungen erklären sich durch inzwischen vorgenommene Korrekturen.

Die Reihenfolge der Wirtschaftsabschnitte wurden nach der Umsatzstärke im Jahr 2019 festgelegt.

Ausgewählte Konjunkturdaten für das verarbeitende Gewerbe sowie Bergbau und der Gewinnung von Steinen und Erden 2017 bis 2020 nach Monaten

Veränderungen gegenüber dem Vorjahresmonat in Prozent



¹ ohne Umsatzsteuer.

Merkmal	Einheit	Vergleichsmonate		Berichtsmonat		
		August 2019	Juli 2020	August 2020	Veränderung in % zum	
					Vormonat	Vorjahresmonat

Verarbeitendes Gewerbe sowie Bergbau und Gewinnung von Steinen und Erden¹

Beschäftigte	Anzahl	264 357	256 367	256 986	0,2	- 2,8
Geleistete Arbeitsstunden	1 000	32 842	31 200	29 425	- 5,7	- 10,4
Entgelte	Mill. EUR	1 081	1 064	1 031	- 3,1	- 4,6
Gesamtumsatz	Mill. EUR	7 527	7 172	6 288	- 12,3	- 16,5
darunter Auslandsumsatz	Mill. EUR	4 192	3 986	3 362	- 15,7	- 19,8

Vorleistungsgüterproduzenten und Energie¹

Beschäftigte	Anzahl	136 706	134 217	134 292	0,1	- 1,8
Geleistete Arbeitsstunden	1 000	16 858	16 264	15 277	- 6,1	- 9,4
Entgelte	Mill. EUR	571	562	549	- 2,5	- 3,9
Gesamtumsatz	Mill. EUR	3 972	3 729	3 400	- 8,8	- 14,4
darunter Auslandsumsatz	Mill. EUR	2 283	2 109	1 901	- 9,9	- 16,7
Auftragseingang ² (Volumenindex)	2015 = 100	96,9	96,8	90,6	- 6,4	- 6,5
darunter Auftragseingang aus dem Ausland	2015 = 100	96,0	99,5	91,1	- 8,4	- 5,1

Investitionsgüterproduzenten¹

Beschäftigte	Anzahl	81 947	78 888	79 061	0,2	- 3,5
Geleistete Arbeitsstunden	1 000	10 114	9 357	8 810	- 5,8	- 12,9
Entgelte	Mill. EUR	342	337	317	- 5,9	- 7,2
Gesamtumsatz	Mill. EUR	2 355	2 184	1 757	- 19,6	- 25,4
darunter Auslandsumsatz	Mill. EUR	1 487	1 371	1 022	- 25,5	- 31,3
Auftragseingang (Volumenindex)	2015 = 100	91,2	83,5	74,8	- 10,4	- 18,0
darunter Auftragseingang aus dem Ausland	2015 = 100	91,0	75,8	76,3	0,7	- 16,2

Gebrauchsgüterproduzenten¹

Beschäftigte	Anzahl	5 092	4 645	4 717	1,6	- 7,4
Geleistete Arbeitsstunden	1 000	639	588	557	- 5,2	- 12,8
Entgelte	Mill. EUR	16	16	16	- 3,4	- 3,4
Gesamtumsatz	Mill. EUR	82	102	77	- 24,5	- 6,1
darunter Auslandsumsatz	Mill. EUR	44	53	41	- 21,3	- 5,6

Verbrauchsgüterproduzenten¹

Beschäftigte	Anzahl	40 612	38 617	38 916	0,8	- 4,2
Geleistete Arbeitsstunden	1 000	5 231	4 991	4 780	- 4,2	- 8,6
Entgelte	Mill. EUR	152	148	149	0,9	- 1,6
Gesamtumsatz	Mill. EUR	1 119	1 156	1 054	- 8,8	- 5,8
darunter Auslandsumsatz	Mill. EUR	379	453	398	- 12,2	5,1

¹ Betriebe mit 50 und mehr Beschäftigten. – 2 Ohne Energie.

Merkmal	Einheit	Vergleichsmonate		Berichtsmonat		
		August 2019	Juli 2020	August 2020	Veränderung in % zum	
					Vormonat	Vorjahresmonat

Bergbau und Gewinnung von Steinen und Erden¹

Beschäftigte	Anzahl	260	235	240	2,1	- 7,7
Geleistete Arbeitsstunden	1 000	37	33	31	- 5,5	- 15,5
Entgelte	Mill. EUR	1	1	1	- 2,4	- 8,2
Gesamtumsatz	Mill. EUR	2	7	1	- 84,7	- 30,9
darunter Auslandsumsatz	Mill. EUR	0	2	0	- 91,4	- 28,2

Verarbeitendes Gewerbe¹

Beschäftigte	Anzahl	264 097	256 132	256 746	0,2	- 2,8
Geleistete Arbeitsstunden	1 000	32 805	31 167	29 394	- 5,7	- 10,4
Entgelte	Mill. EUR	1 080	1 063	1 030	- 3,1	- 4,6
Gesamtumsatz	Mill. EUR	7 526	7 165	6 287	- 12,3	- 16,5
darunter Auslandsumsatz	Mill. EUR	4 192	3 984	3 362	- 15,6	- 19,8
Auftragseingang (Volumenindex)	2015 = 100	95,0	90,3	83,5	- 7,5	- 12,1
darunter Auftragseingang aus dem Ausland	2015 = 100	95,4	88,3	85,1	- 3,6	- 10,8

Herstellung von chemischen Erzeugnissen¹

Beschäftigte	Anzahl	46 394	46 078	46 000	- 0,2	- 0,8
Gesamtumsatz	Mill. EUR	2 190	1 935	1 769	- 8,6	- 19,2
darunter Auslandsumsatz	Mill. EUR	1 529	1 369	1 218	- 11,1	- 20,3
Auftragseingang (Volumenindex)	2015 = 100	94,6	95,4	86,1	- 9,7	- 9,0
darunter Auftragseingang aus dem Ausland	2015 = 100	93,2	96,8	84,5	- 12,7	- 9,3

Herstellung von Kraftwagen und Kraftwagenteilen¹

Beschäftigte	Anzahl	22 272	22 412	22 555	0,6	1,3
Gesamtumsatz	Mill. EUR	1 267	1 147	877	- 23,6	- 30,8
darunter Auslandsumsatz	Mill. EUR	882	780	563	- 27,9	- 36,2
Auftragseingang (Volumenindex)	2015 = 100	88,8	80,4	72,0	- 10,4	- 18,9
darunter Auftragseingang aus dem Ausland	2015 = 100	93,7	75,1	74,1	- 1,3	- 20,9

Maschinenbau¹

Beschäftigte	Anzahl	38 618	35 150	35 154	0,0	- 9,0
Gesamtumsatz	Mill. EUR	745	755	605	- 19,8	- 18,8
darunter Auslandsumsatz	Mill. EUR	468	497	374	- 24,7	- 20,0
Auftragseingang (Volumenindex)	2015 = 100	90,8	82,3	77,1	- 6,3	- 15,1
darunter Auftragseingang aus dem Ausland	2015 = 100	85,9	75,4	79,7	5,7	- 7,2

¹ Betriebe mit 50 und mehr Beschäftigten.

Merkmal	Einheit	Vergleichsmonate		Berichtsmonat		
		August 2019	Juli 2020	August 2020	Veränderung in % zum	
					Vormonat	Vorjahresmonat

Herstellung von Gummi- und Kunststoffwaren¹

Beschäftigte	Anzahl	23 071	22 136	22 095	- 0,2	- 4,2
Gesamtumsatz	Mill. EUR	424	428	394	- 7,9	- 7,0
darunter Auslandsumsatz	Mill. EUR	167	176	166	- 5,5	- 0,5

Herstellung von Metallerzeugnissen¹

Beschäftigte	Anzahl	23 359	22 314	22 364	0,2	- 4,3
Gesamtumsatz	Mill. EUR	344	337	323	- 4,2	- 6,1
darunter Auslandsumsatz	Mill. EUR	129	116	120	3,2	- 7,0
Auftragseingang (Volumenindex)	2015 = 100	95,6	101,2	89,4	- 11,7	- 6,5
darunter Auftragseingang aus dem Ausland	2015 = 100	94,8	93,4	98,8	5,8	4,2

Herstellung von Nahrungs- und Futtermitteln¹

Beschäftigte	Anzahl	13 854	13 522	13 723	1,5	- 0,9
Gesamtumsatz	Mill. EUR	357	367	355	- 3,2	- 0,6
darunter Auslandsumsatz	Mill. EUR	106	121	119	- 1,3	12,6

Metallerzeugung und -bearbeitung¹

Beschäftigte	Anzahl	9 036	8 905	8 955	0,6	- 0,9
Gesamtumsatz	Mill. EUR	292	260	236	- 9,3	- 19,2
darunter Auslandsumsatz	Mill. EUR	169	152	133	- 12,1	- 21,1
Auftragseingang (Volumenindex)	2015 = 100	100,7	95,1	90,1	- 5,3	- 10,5
darunter Auftragseingang aus dem Ausland	2015 = 100	96,8	93,6	83,8	- 10,5	- 13,4

Herstellung von pharmazeutischen Erzeugnissen¹

Beschäftigte	Anzahl	10 444	10 611	10 608	0,0	1,6
Gesamtumsatz	Mill. EUR	230	290	236	- 18,6	2,4
darunter Auslandsumsatz	Mill. EUR	161	234	191	- 18,8	18,2
Auftragseingang (Volumenindex)	2015 = 100	102,6	80,4	83,5	3,9	- 18,6
darunter Auftragseingang aus dem Ausland	2015 = 100	108,8	88,8	93,5	5,3	- 14,1

Herstellung von Papier, Pappe und Waren daraus¹

Beschäftigte	Anzahl	9 634	9 503	9 631	1,3	0,0
Gesamtumsatz	Mill. EUR	297	304	270	- 11,2	- 9,2
darunter Auslandsumsatz	Mill. EUR	116	126	111	- 11,7	- 4,3
Auftragseingang (Volumenindex)	2015 = 100	92,1	95,0	87,1	- 8,3	- 5,4
darunter Auftragseingang aus dem Ausland	2015 = 100	106,5	109,2	98,7	- 9,6	- 7,3

¹ Betriebe mit 50 und mehr Beschäftigten.

Merkmal	Einheit	Vergleichsmonate		Berichtsmonat		
		August 2019	Juli 2020	August 2020	Veränderung in % zum	
					Vormonat	Vorjahresmonat

Herstellung von Glas und Glaswaren, Keramik, Verarbeitung von Steinen und Erden¹

Beschäftigte	Anzahl	14 317	14 052	14 052	0,0	- 1,9
Gesamtumsatz	Mill. EUR	256	266	236	- 11,1	- 7,8
darunter Auslandsumsatz	Mill. EUR	109	101	91	- 9,6	- 16,1

Getränkeherstellung¹

Beschäftigte	Anzahl	5 484	5 263	5 286	0,4	- 3,6
Gesamtumsatz	Mill. EUR	247	253	240	- 4,9	- 2,6
darunter Auslandsumsatz	Mill. EUR	28	24	20	- 14,7	- 25,8

Herstellung von elektrischen Ausrüstungen¹

Beschäftigte	Anzahl	9 322	8 929	8 913	- 0,2	- 4,4
Gesamtumsatz	Mill. EUR	147	132	135	2,0	- 8,2
darunter Auslandsumsatz	Mill. EUR	72	59	64	8,0	- 10,9
Auftragseingang (Volumenindex)	2015 = 100	104,9	123,8	128,6	3,9	22,6
darunter Auftragseingang aus dem Ausland	2015 = 100	107,8	142,1	155,3	9,3	44,1

Bauhauptgewerbe (Vorbereitende Baustellenarbeiten, Hoch- und Tiefbau)²

Beschäftigte	Anzahl	21 964	22 628	23 089	2,0	5,1
Geleistete Arbeitsstunden	1 000	2 370	2 524	2 350	- 6,9	- 0,9
Baugewerblicher Umsatz	Mill. EUR	373	392	359	- 8,3	- 3,9
Auftragseingang	Mill. EUR	265	336	305	- 9,3	14,8

Baugenehmigungen (Neubau)

Wohngebäude	Anzahl	460	623	598	- 4,0	30,0
Wohnungen	Anzahl	1 070	1 403	1 540	9,8	43,9
Veranschlagte reine Baukosten	Mill. EUR	218	321	289	- 10,0	32,6
Nichtwohngebäude	Anzahl	107	132	92	- 30,3	- 14,0
Nutzfläche	1 000 m ²	74	124	156	25,8	110,8
Veranschlagte reine Baukosten	Mill. EUR	58	119	82	- 31,1	41,4

1 Betriebe mit 50 und mehr Beschäftigten. - 2 Betriebe von Unternehmen mit 20 und mehr Beschäftigten.

Merkmal	Einheit	Vergleichsmonate		Berichtsmonat		
		August 2019	Juli 2020	August 2020	Veränderung in % zum	
					Vormonat	Vorjahresmonat

Großhandel¹ p

Beschäftigte	2015 = 100	103,5	101,6	102,2	0,6	- 1,3
darunter Teilzeitbeschäftigte	2015 = 100	97,9	94,6	94,3	- 0,3	- 3,6
Umsatz (nominal)	2015 = 100	110,8	114,5	104,6	- 8,7	- 5,6
Umsatz (real)	2015 = 100	106,8	111,1	101,6	- 8,6	- 4,9

Einzelhandel¹ p

Beschäftigte	2015 = 100	103,9	104,3	105,0	0,6	1,1
darunter Teilzeitbeschäftigte	2015 = 100	104,4	105,4	105,1	- 0,3	0,7
Umsatz (nominal)	2015 = 100	112,4	121,5	115,9	- 4,6	3,1
Umsatz (real)	2015 = 100	108,3	115,5	110,2	- 4,6	1,7

Handel mit Kraftfahrzeugen; Instandhaltung und Reparatur von Kraftfahrzeugen p

Beschäftigte	2015 = 100	109,5	107,8	109,1	1,3	- 0,3
darunter Teilzeitbeschäftigte	2015 = 100	109,6	109,8	109,4	- 0,4	- 0,2
Umsatz (nominal)	2015 = 100	114,5	138,7	110,9	- 20,0	- 3,1
Umsatz (real)	2015 = 100	108,6	128,8	103,2	- 19,9	- 4,9

Gastgewerbe p

Beschäftigte	2015 = 100	108,5	91,0	91,6	0,7	- 15,5
darunter Teilzeitbeschäftigte	2015 = 100	109,5	86,5	86,3	- 0,1	- 21,2
Umsatz (nominal)	2015 = 100	139,8	111,7	119,0	6,5	- 14,9
Umsatz (real)	2015 = 100	128,1	96,5	102,9	6,6	- 19,7

Fremdenverkehr

Gästeankünfte	1 000	1 085	888	958	7,9	- 11,7
Gästeübernachtungen	1 000	2 941	2 494	2 722	9,1	- 7,4

Verbraucherpreisindex

Gesamtlebenshaltung	2015 = 100	105,6	105,6	105,4	- 0,2	- 0,2
---------------------	------------	-------	-------	-------	-------	-------

Arbeitsmarkt²

Arbeitslose	Anzahl	99 584	128 782	129 645	0,7	30,2
Arbeitslosenquote ³	%	4,4	5,7	5,7	X	X
Gemeldete Stellen	Anzahl	40 525	28 363	29 350	3,5	- 27,6

Insolvenzen

Insolvenzen insgesamt	Anzahl	418	289
darunter Unternehmen	Anzahl	56	41

1 Ohne Handel mit Kraftfahrzeugen. - 2 Quelle: Bundesagentur für Arbeit. - 3 Arbeitslose in Prozent aller zivilen Erwerbspersonen.

Impressum

Herausgeber:
Statistisches Landesamt Rheinland-Pfalz
Mainzer Straße 14-16
56130 Bad Ems

Telefon: 02603 71-0
Telefax: 02603 71-3150

E-Mail: poststelle@statistik.rlp.de
Internet: www.statistik.rlp.de

Kostenfreier Download im Internet: <http://www.statistik.rlp.de/de/publikationen/statistische-berichte/>

© Statistisches Landesamt Rheinland-Pfalz · Bad Ems · 2020

Vervielfältigung und Verbreitung, auch auszugsweise, mit Quellenangabe gestattet.