



Rheinland-Pfalz

STATISTISCHES LANDESAMT

2020

STATISTISCHE BERICHTE



Daten zur Konjunktur
im Juni 2020

Zeichenerklärung
(nach DIN 55301)

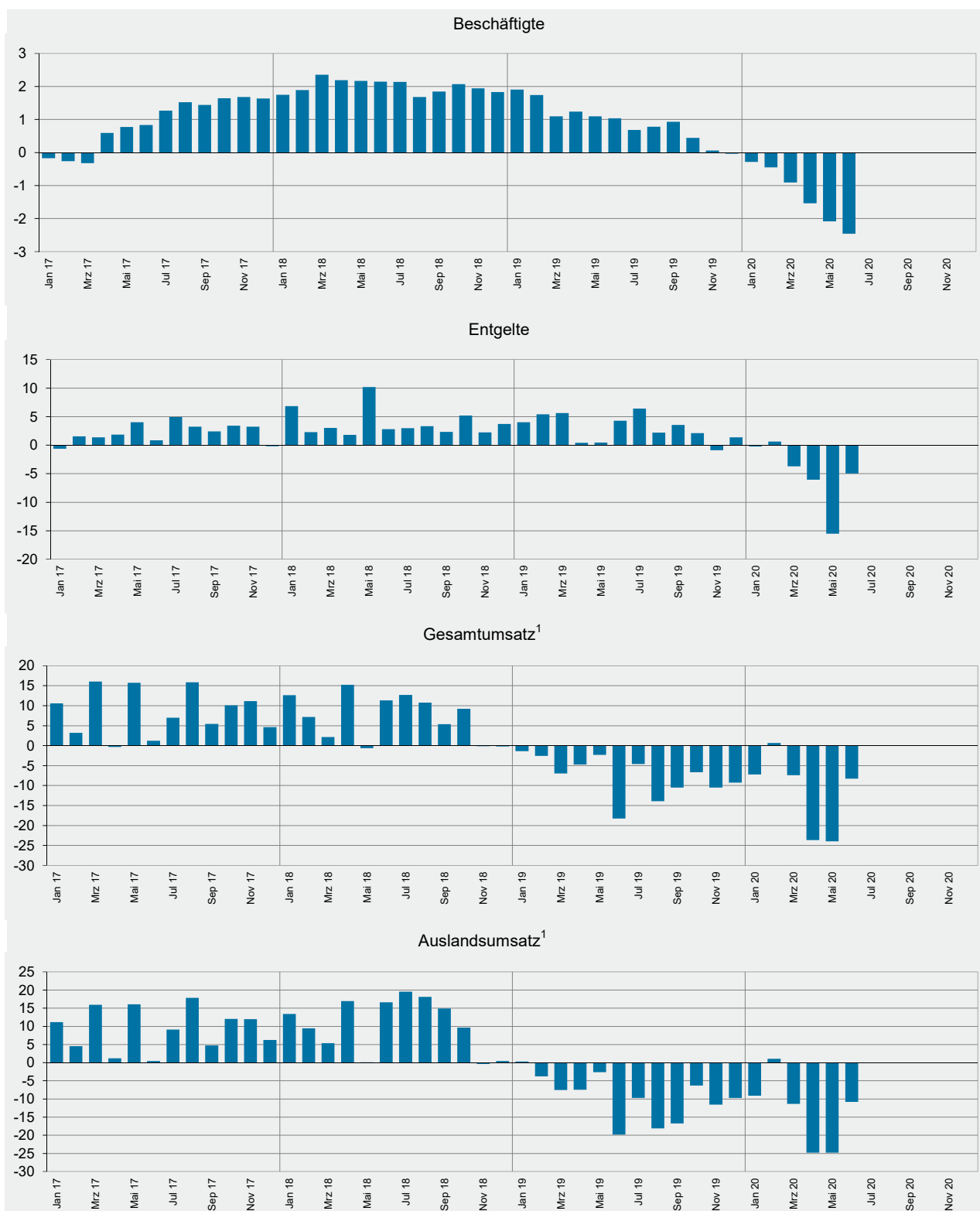
0	weniger als die Hälfte von 1 in der letzten besetzten Stelle, jedoch mehr als nichts
-	nichts vorhanden (genau Null)
...	Angabe fällt später an
/	keine Angabe, da Zahlenwert nicht sicher genug
.	Zahlenwert unbekannt oder geheim zu halten
x	Tabellenfach gesperrt, weil Aussage nicht sinnvoll
p	vorläufige Zahl
r	berichtigte Zahl
s	geschätzte Zahl

Geringfügige Abweichungen in den Summen sind auf Runden der Zahlen zurückzuführen.
Abweichungen gegenüber früheren Veröffentlichungen erklären sich durch inzwischen vorgenommene Korrekturen.

Die Reihenfolge der Wirtschaftsabschnitte wurden nach der Umsatzstärke im Jahr 2019 festgelegt.

Ausgewählte Konjunkturdaten für das verarbeitende Gewerbe sowie Bergbau und der Gewinnung von Steinen und Erden 2017 bis 2020 nach Monaten

Veränderungen gegenüber dem Vorjahresmonat in Prozent



¹ ohne Umsatzsteuer.

Merkmal	Einheit	Vergleichsmonate		Berichtsmonat		
		Juni 2019	Mai 2020	Juni 2020	Veränderung in % zum	
					Vormonat	Vorjahresmonat

Verarbeitendes Gewerbe sowie Bergbau und Gewinnung von Steinen und Erden¹

Beschäftigte	Anzahl	262 945	257 051	256 481	- 0,2	- 2,5
Geleistete Arbeitsstunden	1 000	29 974	27 938	29 588	5,9	- 1,3
Entgelte	Mill. EUR	1 204	1 222	1 144	- 6,4	- 5,0
Gesamtumsatz	Mill. EUR	7 274	6 121	6 671	9,0	- 8,3
darunter Auslandsumsatz	Mill. EUR	4 122	3 424	3 675	7,4	- 10,8

Vorleistungsgüterproduzenten und Energie¹

Beschäftigte	Anzahl	136 183	134 816	134 480	- 0,2	- 1,3
Geleistete Arbeitsstunden	1 000	15 455	15 090	15 474	2,5	0,1
Entgelte	Mill. EUR	641	758	614	- 19,0	- 4,1
Gesamtumsatz	Mill. EUR	3 901	3 355	3 520	4,9	- 9,8
darunter Auslandsumsatz	Mill. EUR	2 279	1 940	2 000	3,1	- 12,2
Auftragseingang ² (Volumenindex)	2015 = 100	105,8	76,8	88,8	15,6	- 16,1
darunter Auftragseingang aus dem Ausland	2015 = 100	117,3	76,6	91,2	19,1	- 22,3

Investitionsgüterproduzenten¹

Beschäftigte	Anzahl	81 505	79 001	78 802	- 0,3	- 3,3
Geleistete Arbeitsstunden	1 000	9 231	7 781	8 854	13,8	- 4,1
Entgelte	Mill. EUR	377	296	351	18,6	- 6,7
Gesamtumsatz	Mill. EUR	2 233	1 682	1 986	18,1	- 11,0
darunter Auslandsumsatz	Mill. EUR	1 412	1 019	1 199	17,6	- 15,1
Auftragseingang (Volumenindex)	2015 = 100	88,7	56,8	81,0	42,6	- 8,7
darunter Auftragseingang aus dem Ausland	2015 = 100	85,9	51,6	82,3	59,5	- 4,2

Gebrauchsgüterproduzenten¹

Beschäftigte	Anzahl	5 042	4 724	4 701	- 0,5	- 6,8
Geleistete Arbeitsstunden	1 000	597	527	548	4,0	- 8,2
Entgelte	Mill. EUR	19	15	15	5,8	- 19,0
Gesamtumsatz	Mill. EUR	77	87	93	6,8	19,9
darunter Auslandsumsatz	Mill. EUR	42	50	52	4,9	24,0

Verbrauchsgüterproduzenten¹

Beschäftigte	Anzahl	40 215	38 510	38 498	0,0	- 4,3
Geleistete Arbeitsstunden	1 000	4 691	4 539	4 713	3,8	0,5
Entgelte	Mill. EUR	168	153	163	6,5	- 3,0
Gesamtumsatz	Mill. EUR	1 063	997	1 072	7,5	0,8
darunter Auslandsumsatz	Mill. EUR	390	414	423	2,2	8,6

¹ Betriebe mit 50 und mehr Beschäftigten. – 2 Ohne Energie.

Merkmal	Einheit	Vergleichsmonate		Berichtsmonat		
		Juni 2019	Mai 2020	Juni 2020	Veränderung in % zum	
					Vormonat	Vorjahresmonat

Bergbau und Gewinnung von Steinen und Erden¹

Beschäftigte	Anzahl	262	243	240	- 1,2	- 8,4
Geleistete Arbeitsstunden	1 000	35	33	33	1,7	- 5,1
Entgelte	Mill. EUR	1	1	1	- 1,7	- 24,4
Gesamtumsatz	Mill. EUR	2	2	7	368,1	356,5
darunter Auslandsumsatz	Mill. EUR	0	1	2	327,7	339,5

Verarbeitendes Gewerbe¹

Beschäftigte	Anzahl	262 683	256 808	256 241	- 0,2	- 2,5
Geleistete Arbeitsstunden	1 000	29 939	27 905	29 555	5,9	- 1,3
Entgelte	Mill. EUR	1 203	1 221	1 143	- 6,4	- 5,0
Gesamtumsatz	Mill. EUR	7 273	6 119	6 663	8,9	- 8,4
darunter Auslandsumsatz	Mill. EUR	4 122	3 423	3 673	7,3	- 10,9
Auftragseingang (Volumenindex)	2015 = 100	98,6	70,7	85,1	20,4	- 13,7
darunter Auftragseingang aus dem Ausland	2015 = 100	103,4	70,0	87,5	25,0	- 15,4

Herstellung von chemischen Erzeugnissen¹

Beschäftigte	Anzahl	46 161	46 311	46 148	- 0,4	0,0
Gesamtumsatz	Mill. EUR	2 151	1 873	1 823	- 2,7	- 15,2
darunter Auslandsumsatz	Mill. EUR	1 515	1 351	1 305	- 3,4	- 13,9
Auftragseingang (Volumenindex)	2015 = 100	112,1	75,8	86,9	14,6	- 22,5
darunter Auftragseingang aus dem Ausland	2015 = 100	124,6	75,7	86,2	13,9	- 30,8

Herstellung von Kraftwagen und Kraftwagenteilen¹

Beschäftigte	Anzahl	22 035	22 458	22 396	- 0,3	1,6
Gesamtumsatz	Mill. EUR	1 043	724	982	35,6	- 5,9
darunter Auslandsumsatz	Mill. EUR	703	484	646	33,4	- 8,1
Auftragseingang (Volumenindex)	2015 = 100	82,5	51,1	80,8	58,1	- 2,1
darunter Auftragseingang aus dem Ausland	2015 = 100	84,2	49,1	86,2	75,6	2,4

Maschinenbau¹

Beschäftigte	Anzahl	38 496	35 194	35 082	- 0,3	- 8,9
Gesamtumsatz	Mill. EUR	832	683	713	4,4	- 14,3
darunter Auslandsumsatz	Mill. EUR	556	450	467	3,7	- 16,0
Auftragseingang (Volumenindex)	2015 = 100	91,3	57,9	78,3	35,2	- 14,2
darunter Auftragseingang aus dem Ausland	2015 = 100	85,8	52,9	78,7	48,8	- 8,3

¹ Betriebe mit 50 und mehr Beschäftigten.

Merkmal	Einheit	Vergleichsmonate		Berichtsmonat		
		Juni 2019	Mai 2020	Juni 2020	Veränderung in % zum	
					Vormonat	Vorjahresmonat

Herstellung von Gummi- und Kunststoffwaren¹

Beschäftigte	Anzahl	23 010	22 158	22 214	0,3	- 3,5
Gesamtumsatz	Mill. EUR	415	343	401	17,1	- 3,2
darunter Auslandsumsatz	Mill. EUR	171	130	160	23,2	- 6,3

Herstellung von Metallerzeugnissen¹

Beschäftigte	Anzahl	23 283	22 471	22 401	- 0,3	- 3,8
Gesamtumsatz	Mill. EUR	344	288	322	11,9	- 6,3
darunter Auslandsumsatz	Mill. EUR	134	90	119	31,7	- 11,4
Auftragseingang (Volumenindex)	2015 = 100	98,6	80,7	98,0	21,4	- 0,6
darunter Auftragseingang aus dem Ausland	2015 = 100	96,4	73,0	98,4	34,8	2,1

Herstellung von Nahrungs- und Futtermitteln¹

Beschäftigte	Anzahl	13 738	13 340	13 362	0,2	- 2,7
Gesamtumsatz	Mill. EUR	334	342	372	9,0	11,6
darunter Auslandsumsatz	Mill. EUR	95	113	124	10,2	30,2

Metallerzeugung und -bearbeitung¹

Beschäftigte	Anzahl	8 972	8 923	8 878	- 0,5	- 1,0
Gesamtumsatz	Mill. EUR	289	230	244	5,8	- 15,8
darunter Auslandsumsatz	Mill. EUR	167	139	142	2,4	- 14,7
Auftragseingang (Volumenindex)	2015 = 100	87,1	71,3	82,1	15,1	- 5,7
darunter Auftragseingang aus dem Ausland	2015 = 100	77,9	71,4	85,1	19,2	9,2

Herstellung von pharmazeutischen Erzeugnissen¹

Beschäftigte	Anzahl	10 412	10 618	10 621	0,0	2,0
Gesamtumsatz	Mill. EUR	248	263	258	- 1,6	4,4
darunter Auslandsumsatz	Mill. EUR	190	218	209	- 4,4	10,1
Auftragseingang (Volumenindex)	2015 = 100	108,8	95,8	80,7	- 15,8	- 25,8
darunter Auftragseingang aus dem Ausland	2015 = 100	118,3	106,2	91,8	- 13,6	- 22,4

Herstellung von Papier, Pappe und Waren daraus¹

Beschäftigte	Anzahl	9 613	9 477	9 519	0,4	- 1,0
Gesamtumsatz	Mill. EUR	284	263	280	6,5	- 1,1
darunter Auslandsumsatz	Mill. EUR	113	105	118	12,9	4,8
Auftragseingang (Volumenindex)	2015 = 100	95,7	82,3	88,3	7,3	- 7,7
darunter Auftragseingang aus dem Ausland	2015 = 100	111,9	92,3	104,2	12,9	- 6,9

¹ Betriebe mit 50 und mehr Beschäftigten.

Merkmal	Einheit	Vergleichsmonate		Berichtsmonat		
		Juni 2019	Mai 2020	Juni 2020	Veränderung in % zum	
					Vormonat	Vorjahresmonat

Herstellung von Glas und Glaswaren, Keramik, Verarbeitung von Steinen und Erden¹

Beschäftigte	Anzahl	14 289	14 101	14 065	- 0,3	- 1,6
Gesamtumsatz	Mill. EUR	243	213	252	18,1	3,5
darunter Auslandsumsatz	Mill. EUR	106	73	95	28,7	- 10,7

Getränkeherstellung¹

Beschäftigte	Anzahl	5 409	5 256	5 240	- 0,3	- 3,1
Gesamtumsatz	Mill. EUR	236	199	229	14,9	- 3,1
darunter Auslandsumsatz	Mill. EUR	25	18	21	15,4	- 16,3

Herstellung von elektrischen Ausrüstungen¹

Beschäftigte	Anzahl	9 338	9 023	8 963	- 0,7	- 4,0
Gesamtumsatz	Mill. EUR	141	109	124	13,9	- 12,2
darunter Auslandsumsatz	Mill. EUR	74	52	56	8,0	- 24,0
Auftragseingang (Volumenindex)	2015 = 100	113,4	93,0	114,7	23,3	1,1
darunter Auftragseingang aus dem Ausland	2015 = 100	135,9	95,1	135,1	42,1	- 0,6

Bauhauptgewerbe (Vorbereitende Baustellenarbeiten, Hoch- und Tiefbau)²

Beschäftigte	Anzahl	21 461	22 408	22 549	0,6	5,1
Geleistete Arbeitsstunden	1 000	2 109	2 331	2 436	4,5	15,5
Baugewerblicher Umsatz	Mill. EUR	348	336	390	15,8	12,0
Auftragseingang	Mill. EUR	374	285	325	14,1	- 13,1

Baugenehmigungen (Neubau)

Wohngebäude	Anzahl	511	499	526	5,4	2,9
Wohnungen	Anzahl	1 154	995	1 091	9,6	- 5,5
Veranschlagte reine Baukosten	Mill. EUR	252	222	239	7,7	- 5,2
Nichtwohngebäude	Anzahl	111	109	110	0,9	- 0,9
Nutzfläche	1 000 m ²	89	164	300	82,9	237,1
Veranschlagte reine Baukosten	Mill. EUR	77	146	130	- 11,0	68,8

1 Betriebe mit 50 und mehr Beschäftigten. - 2 Betriebe von Unternehmen mit 20 und mehr Beschäftigten.

Merkmal	Einheit	Vergleichsmonate		Berichtsmonat		
		Juni 2019	Mai 2020	Juni 2020	Veränderung in % zum	
					Vormonat	Vorjahresmonat

Großhandel¹ p

Beschäftigte	2015 = 100	102,4	101,4	101,5	0,2	- 0,9
darunter Teilzeitbeschäftigte	2015 = 100	97,9	94,8	94,7	- 0,1	- 3,3
Umsatz (nominal)	2015 = 100	103,5	107,8	111,5	3,4	7,7
Umsatz (real)	2015 = 100	98,8	105,4	108,2	2,7	9,4

Einzelhandel¹ p

Beschäftigte	2015 = 100	102,7	103,2	103,5	0,3	0,8
darunter Teilzeitbeschäftigte	2015 = 100	104,5	104,2	104,7	0,5	0,2
Umsatz (nominal)	2015 = 100	110,6	118,8	116,0	- 2,3	4,9
Umsatz (real)	2015 = 100	106,3	112,9	110,4	- 2,2	3,8

Handel mit Kraftfahrzeugen; Instandhaltung und Reparatur von Kraftfahrzeugen p

Beschäftigte	2015 = 100	107,0	107,8	107,5	- 0,3	0,5
darunter Teilzeitbeschäftigte	2015 = 100	109,2	108,8	109,5	0,6	0,3
Umsatz (nominal)	2015 = 100	119,1	97,5	108,4	11,2	- 9,0
Umsatz (real)	2015 = 100	113,1	91,7	101,9	11,1	- 9,8

Gastgewerbe p

Beschäftigte	2015 = 100	106,0	77,0	83,6	8,5	- 21,1
darunter Teilzeitbeschäftigte	2015 = 100	109,2	68,6	78,4	14,2	- 28,2
Umsatz (nominal)	2015 = 100	133,4	47,8	79,5	66,4	- 40,4
Umsatz (real)	2015 = 100	121,8	43,1	71,7	66,4	- 41,1

Fremdenverkehr

Gästeankünfte	1 000	1 007	250	581	132,4	- 42,3
Gästeübernachtungen	1 000	2 576	716	1 585	121,4	- 38,5

Verbraucherpreisindex

Gesamtlebenshaltung	2015 = 100	105,1	105,5	106,1	0,6	1,0
---------------------	------------	-------	-------	-------	-----	-----

Arbeitsmarkt²

Arbeitslose	Anzahl	96 163	125 057	126 446	1,1	31,5
Arbeitslosenquote ³	%	4,3	5,5	5,6	X	X
Gemeldete Stellen	Anzahl	40 912	28 221	27 895	- 1,2	- 31,8

Insolvenzen

Insolvenzen insgesamt	Anzahl	356	345	395	14,5	11,0
darunter Unternehmen	Anzahl	55	58	59	1,7	7,3

1 Ohne Handel mit Kraftfahrzeugen. - 2 Quelle: Bundesagentur für Arbeit. - 3 Arbeitslose in Prozent aller zivilen Erwerbspersonen.

Impressum

Herausgeber:
Statistisches Landesamt Rheinland-Pfalz
Mainzer Straße 14-16
56130 Bad Ems

Telefon: 02603 71-0
Telefax: 02603 71-3150

E-Mail: poststelle@statistik.rlp.de
Internet: www.statistik.rlp.de

Kostenfreier Download im Internet: <http://www.statistik.rlp.de/de/publikationen/statistische-berichte/>

© Statistisches Landesamt Rheinland-Pfalz · Bad Ems · 2020

Vervielfältigung und Verbreitung, auch auszugsweise, mit Quellenangabe gestattet.