



Rheinland-Pfalz

STATISTISCHES LANDESAMT

2013

STATISTISCHE BERICHTE



Statistik nutzen

Daten zur Konjunktur
im Januar 2013

Zeichenerklärung
(nach DIN 55301)

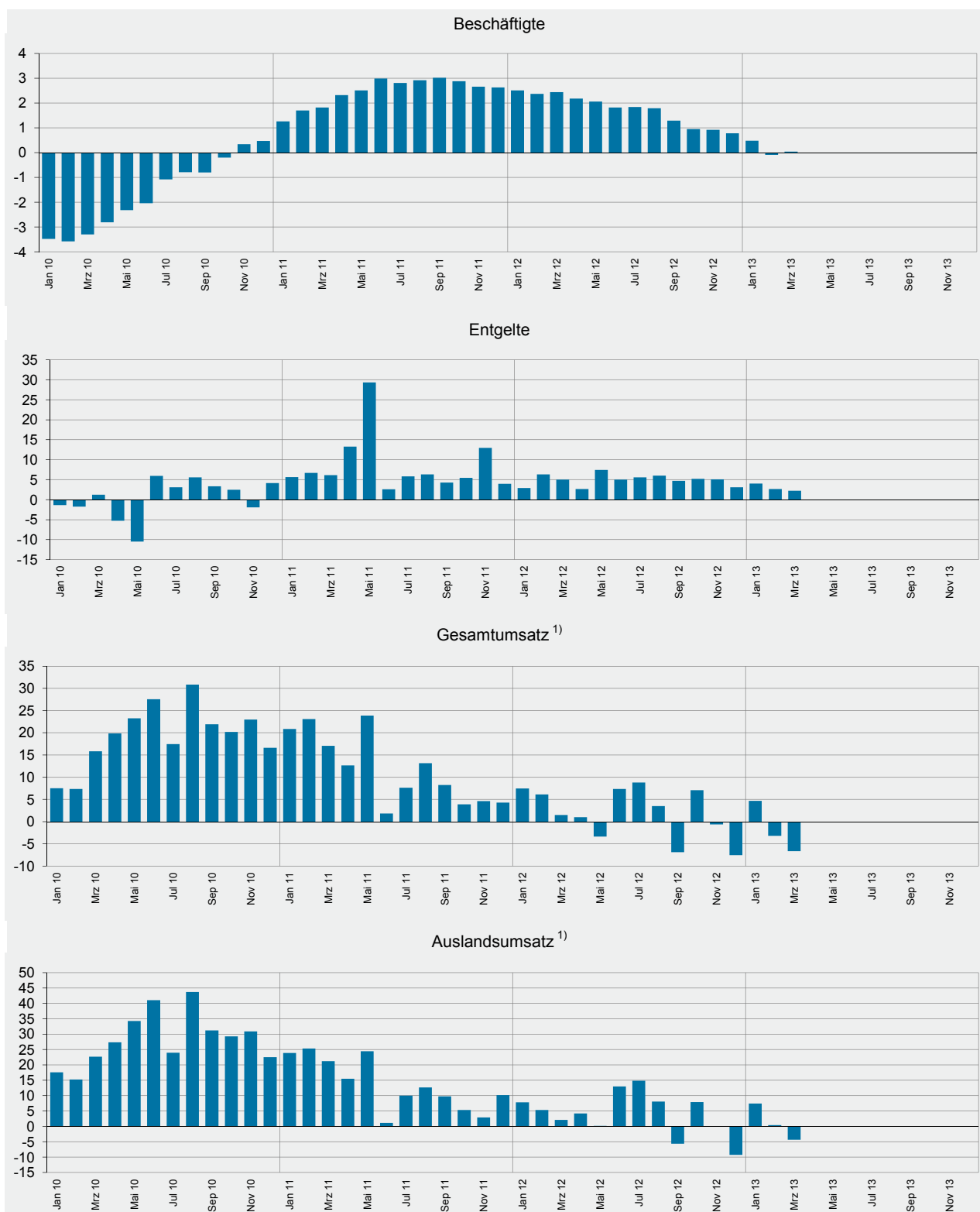
0	weniger als die Hälfte von 1 in der letzten besetzten Stelle, jedoch mehr als nichts
-	nichts vorhanden (genau Null)
...	Angabe fällt später an
/	keine Angabe, da Zahlenwert nicht sicher genug
.	Zahlenwert unbekannt oder geheim zu halten
x	Tabellenfach gesperrt, weil Aussage nicht sinnvoll
p	vorläufige Zahl
r	berichtigte Zahl
s	geschätzte Zahl

Geringfügige Abweichungen in den Summen sind auf Runden der Zahlen zurückzuführen.
Abweichungen gegenüber früheren Veröffentlichungen erklären sich durch inzwischen vorgenommene Korrekturen.

Die Reihenfolge der Wirtschaftsabschnitte wurden nach der Umsatzstärke im Jahr 2012 festgelegt.

Ausgewählte Konjunkturdaten für das verarbeitende Gewerbe sowie Bergbau und der Gewinnung von Steinen und Erden 2010 bis 2013 nach Monaten

Veränderungen gegenüber dem Vorjahresmonat in Prozent



1) ohne Umsatzsteuer.

Merkmal	Einheit	Vergleichsmonate		Berichtsmonat		
		Januar 2012	Dezember 2012	Januar 2013	Veränderung in % zum	
					Vormonat	Vorjahresmonat

Verarbeitendes Gewerbe sowie Bergbau und Gewinnung von Steinen und Erden ¹⁾

Beschäftigte	Anzahl	246 476	249 174	247 663	- 0,6	0,5
Geleistete Arbeitsstunden	1 000	32 472	28 052	32 640	16,4	0,5
Entgelte	Mill. EUR	863	937	897	- 4,2	4,0
Gesamtumsatz	Mill. EUR	6 423	6 106	6 722	10,1	4,6
darunter Auslandsumsatz	Mill. EUR	3 381	3 307	3 630	9,7	7,4

Vorleistungsgüterproduzenten und Energie ¹⁾

Beschäftigte	Anzahl	125 757	127 180	126 855	- 0,3	0,9
Geleistete Arbeitsstunden	1 000	16 863	14 812	16 780	13,3	- 0,5
Entgelte	Mill. EUR	449	492	469	- 4,7	4,6
Gesamtumsatz	Mill. EUR	3 862	3 093	3 977	28,6	3,0
darunter Auslandsumsatz	Mill. EUR	2 189	1 824	2 324	27,4	6,2
Auftragseingang (Volumenindex)	2010 = 100	106,3	87,7	104,7	19,3	- 1,5
darunter Auftragseingang aus dem Ausland	2010 = 100	109,3	98,1	104,8	6,9	- 4,1

Investitionsgüterproduzenten ¹⁾

Beschäftigte	Anzahl	74 821	75 416	75 644	0,3	1,1
Geleistete Arbeitsstunden	1 000	9 475	7 831	9 810	25,3	3,5
Entgelte	Mill. EUR	268	288	281	- 2,4	4,8
Gesamtumsatz	Mill. EUR	1 342	1 760	1 409	- 19,9	5,0
darunter Auslandsumsatz	Mill. EUR	743	1 036	808	- 22,0	8,7
Auftragseingang (Volumenindex)	2010 = 100	110,6	97,3	106,5	9,5	- 3,7
darunter Auftragseingang aus dem Ausland	2010 = 100	109,9	107,4	112,6	4,9	2,4

Gebrauchsgüterproduzenten ¹⁾

Beschäftigte	Anzahl	6 269	6 287	6 181	- 1,7	- 1,4
Geleistete Arbeitsstunden	1 000	781	634	741	16,8	- 5,1
Entgelte	Mill. EUR	18	22	19	- 15,5	3,5
Gesamtumsatz	Mill. EUR	101	83	88	5,9	- 12,5
darunter Auslandsumsatz	Mill. EUR	45	29	36	24,3	- 21,2

Verbrauchsgüterproduzenten ¹⁾

Beschäftigte	Anzahl	39 629	40 291	38 983	- 3,2	- 1,6
Geleistete Arbeitsstunden	1 000	5 353	4 775	5 309	11,2	- 0,8
Entgelte	Mill. EUR	128	135	128	- 4,6	0,4
Gesamtumsatz	Mill. EUR	1 118	1 169	1 247	6,6	11,5
darunter Auslandsumsatz	Mill. EUR	404	419	463	10,5	14,6

1) Betriebe mit 50 und mehr Beschäftigten.

Merkmal	Einheit	Vergleichsmonate		Berichtsmonat		
		Januar 2012	Dezember 2012	Januar 2013	Veränderung in % zum	
					Vormonat	Vorjahresmonat

Bergbau und Gewinnung von Steinen und Erden ¹⁾

Beschäftigte	Anzahl	162	182	158	- 13,2	- 2,5
Geleistete Arbeitsstunden	1 000	21	20	20	- 3,6	- 4,8
Entgelte	Mill. EUR	0	0	0	- 9,7	1,6
Gesamtumsatz	Mill. EUR	1	1	1	16,1	- 16,0
darunter Auslandsumsatz	Mill. EUR	0	.	0	.	- 52,9

Verarbeitendes Gewerbe ¹⁾

Beschäftigte	Anzahl	246 314	248 992	247 505	- 0,6	0,5
Geleistete Arbeitsstunden	1 000	32 451	28 031	32 620	16,4	0,5
Entgelte	Mill. EUR	862	936	897	- 4,2	4,0
Gesamtumsatz	Mill. EUR	6 422	6 105	6 721	10,1	4,7
darunter Auslandsumsatz	Mill. EUR	3 380	.	3 629	.	7,4
Auftragseingang (Volumenindex)	2010 = 100	107,9	89,9	104,4	16,1	- 3,3
darunter Auftragseingang aus dem Ausland	2010 = 100	110,2	99,1	107,3	8,3	- 2,6

Herstellung von chemischen Erzeugnissen ¹⁾

Beschäftigte	Anzahl	44 331	45 399	45 313	- 0,2	2,2
Gesamtumsatz	Mill. EUR	2 242	1 912	2 384	24,7	6,3
darunter Auslandsumsatz	Mill. EUR	1 551	1 360	1 683	23,8	8,5
Auftragseingang (Volumenindex)	2010 = 100	106,3	92,7	107,4	15,8	1,0
darunter Auftragseingang aus dem Ausland	2010 = 100	111,3	102,5	108,8	6,1	- 2,3

Herstellung von Kraftwagen und Kraftwagenteilen ¹⁾

Beschäftigte	Anzahl	25 978	25 743	24 833	- 3,5	- 4,4
Gesamtumsatz	Mill. EUR	590	892	673	- 24,5	14,0
darunter Auslandsumsatz	Mill. EUR	314	580	397	- 31,5	26,5
Auftragseingang (Volumenindex)	2010 = 100	105,4	100,3	111,7	11,4	6,0
darunter Auftragseingang aus dem Ausland	2010 = 100	98,6	119,4	124,4	4,2	26,2

Maschinenbau ¹⁾

Beschäftigte	Anzahl	32 172	32 708	33 538	2,5	4,2
Gesamtumsatz	Mill. EUR	561	585	530	- 9,4	- 5,5
darunter Auslandsumsatz	Mill. EUR	364	375	334	- 10,7	- 8,0
Auftragseingang (Volumenindex)	2010 = 100	120,3	91,4	101,3	10,8	- 15,8
darunter Auftragseingang aus dem Ausland	2010 = 100	127,0	97,3	103,1	6,0	- 18,8

1) Betriebe mit 50 und mehr Beschäftigten.

Merkmal	Einheit	Vergleichsmonate		Berichtsmonat		
		Januar 2012	Dezember 2012	Januar 2013	Veränderung in % zum	
					Vormonat	Vorjahresmonat

Herstellung von Gummi- und Kunststoffwaren ¹⁾

Beschäftigte	Anzahl	21 612	21 870	21 636	- 1,1	0,1
Gesamtumsatz	Mill. EUR	394	300	391	30,3	- 0,9
darunter Auslandsumsatz	Mill. EUR	163	122	166	36,2	2,1

Herstellung von Metallerzeugnissen ¹⁾

Beschäftigte	Anzahl	21 755	21 629	21 433	- 0,9	- 1,5
Gesamtumsatz	Mill. EUR	342	299	330	10,2	- 3,6
darunter Auslandsumsatz	Mill. EUR	127	87	126	44,6	- 0,8
Auftragseingang (Volumenindex)	2010 = 100	99,3	78,0	93,4	19,7	- 5,9
darunter Auftragseingang aus dem Ausland	2010 = 100	84,0	69,0	87,3	26,6	4,0

Herstellung von Nahrungs- und Futtermitteln ¹⁾

Beschäftigte	Anzahl	12 991	13 283	12 317	- 7,3	- 5,2
Gesamtumsatz	Mill. EUR	360	376	394	4,8	9,4
darunter Auslandsumsatz	Mill. EUR	81	92	102	10,7	25,8

Metallerzeugung und -bearbeitung ¹⁾

Beschäftigte	Anzahl	8 606	8 431	8 663	2,8	0,7
Gesamtumsatz	Mill. EUR	306	189	295	55,8	- 3,6
darunter Auslandsumsatz	Mill. EUR	158	110	157	42,5	- 0,2
Auftragseingang (Volumenindex)	2010 = 100	114,6	92,4	96,3	4,2	- 16,0
darunter Auftragseingang aus dem Ausland	2010 = 100	117,1	112,1	93,8	- 16,4	- 19,9

Herstellung von pharmazeutischen Erzeugnissen ¹⁾

Beschäftigte	Anzahl	10 528	10 939	10 867	- 0,7	3,2
Gesamtumsatz	Mill. EUR	326	344	368	7,0	13,1
darunter Auslandsumsatz	Mill. EUR	217	236	250	5,6	14,8
Auftragseingang (Volumenindex)	2010 = 100	107,4	82,1	95,6	16,5	- 10,9
darunter Auftragseingang aus dem Ausland	2010 = 100	116,6	86,2	99,3	15,2	- 14,8

Herstellung von Papier, Pappe und Waren daraus ¹⁾

Beschäftigte	Anzahl	8 609	8 641	8 687	0,5	0,9
Gesamtumsatz	Mill. EUR	266	196	280	43,1	5,5
darunter Auslandsumsatz	Mill. EUR	84	64	95	48,6	13,5
Auftragseingang (Volumenindex)	2010 = 100	98,0	74,6	106,5	42,9	8,7
darunter Auftragseingang aus dem Ausland	2010 = 100	90,3	61,7	100,4	62,8	11,2

1) Betriebe mit 50 und mehr Beschäftigten.

Merkmal	Einheit	Vergleichsmonate		Berichtsmonat		
		Januar 2012	Dezember 2012	Januar 2013	Veränderung in % zum	
					Vormonat	Vorjahresmonat

Herstellung von Glas und Glaswaren, Keramik, Verarbeitung von Steinen und Erden ¹⁾

Beschäftigte	Anzahl	13 009	13 104	13 190	0,7	1,4
Gesamtumsatz	Mill. EUR	198	147	189	28,4	- 4,7
darunter Auslandsumsatz	Mill. EUR	81	56	83	50,2	2,9

Getränkeherstellung ¹⁾

Beschäftigte	Anzahl	4 759	4 842	4 832	- 0,2	1,5
Gesamtumsatz	Mill. EUR	134	190	167	- 11,8	25,2
darunter Auslandsumsatz	Mill. EUR	15	20	21	4,1	35,8

Herstellung von elektrischen Ausrüstungen ¹⁾

Beschäftigte	Anzahl	7 982	8 088	8 040	- 0,6	0,7
Gesamtumsatz	Mill. EUR	121	107	118	11,1	- 1,9
darunter Auslandsumsatz	Mill. EUR	39	38	38	1,5	- 0,7
Auftragseingang (Volumenindex)	2010 = 100	123,6	75,5	121,3	60,6	- 1,9
darunter Auftragseingang aus dem Ausland	2010 = 100	166,0	85,4	161,3	89,0	- 2,8

Bauhauptgewerbe (Vorbereitende Baustellenarbeiten, Hoch- und Tiefbau) ²⁾

Beschäftigte	Anzahl	19 036	18 984	18 556	- 2,3	- 2,5
Geleistete Arbeitsstunden	1 000	1 349	1 296	1 076	- 16,9	- 20,2
Baugewerblicher Umsatz	Mill. EUR	122	275	118	- 57,3	- 4,0
Auftragseingang	Mill. EUR	120	181	111	- 38,8	- 7,5

Baugenehmigungen (Neubau)

Wohngebäude	Anzahl	455	410	553	34,9	21,5
Wohnungen	Anzahl	660	714	880	23,2	33,3
Veranschlagte reine Baukosten	Mill. EUR	130	129	167	29,5	28,5
Nichtwohngebäude	Anzahl	89	90	124	37,8	39,3
Nutzfläche	1 000 m2	101	118	82	- 30,5	- 18,8
Veranschlagte reine Baukosten	Mill. EUR	87	93	61	- 34,4	- 29,9

1) Betriebe mit 50 und mehr Beschäftigten. - 2) Betriebe von Unternehmen mit 20 und mehr Beschäftigten.

Merkmal	Einheit	Vergleichsmonate		Berichtsmonat		
		Januar 2012	Dezember 2012	Januar 2013	Veränderung in % zum	
					Vormonat	Vorjahresmonat

Großhandel ¹⁾ p

Beschäftigte	2005 = 100	119,9	122,0	122,7	0,6	2,3
darunter Teilzeitbeschäftigte	2005 = 100	130,3	134,5	138,6	3,0	6,3
Umsatz (nominal)	2005 = 100	95,7	110,8	103,0	- 7,0	7,6
Umsatz (real)	2005 = 100	84,2	95,2	88,1	- 7,5	4,6

Einzelhandel ¹⁾ p

Beschäftigte	2010 = 100	102,0	103,7	103,2	-0,6	1,2
darunter Teilzeitbeschäftigte	2010 = 100	103,2	103,5	102,8	- 0,7	- 0,4
Umsatz (nominal)	2010 = 100	92,2	117,8	96,4	- 18,2	4,6
Umsatz (real)	2010 = 100	90,5	113,7	93,0	- 18,2	2,8

Handel mit Kraftfahrzeugen; Instandhaltung und Reparatur von Kraftfahrzeugen p

Beschäftigte	2010 = 100	103,4	104,3	102,8	- 1,4	- 0,6
darunter Teilzeitbeschäftigte	2010 = 100	106,8	110,4	111,3	0,8	4,2
Umsatz (nominal)	2010 = 100	86,3	81,1	80,2	-1,2	- 7,1
Umsatz (real)	2010 = 100	84,3	79,0	78,2	- 1,0	- 7,1

Gastgewerbe p

Beschäftigte	2005 = 100	103,0	109,1	105,9	- 2,9	2,8
darunter Teilzeitbeschäftigte	2005 = 100	114,7	122,6	118,3	- 3,5	3,1
Umsatz (nominal)	2005 = 100	78,7	106,0	77,5	- 26,9	- 1,5
Umsatz (real)	2005 = 100	70,3	93,2	67,7	- 27,4	- 3,7

Fremdenverkehr

Gästeankünfte	1 000	335	411	326	- 20,7	- 2,7
Gästeübernachtungen	1 000	884	1 082	871	- 19,5	- 1,5

Verbraucherpreisindex

Gesamtlebenshaltung	2010 = 100	103,0	105,2	104,7	- 0,5	1,7
---------------------	------------	-------	-------	-------	-------	-----

Arbeitsmarkt ²⁾

Arbeitslose	Anzahl	117 907	108 605	123 593	13,8	4,8
Arbeitslosenquote ³⁾	%	5,6	5,1	5,9	X	X
Gemeldete Stellen	Anzahl	20 579	18 429	18 032	- 2,2	- 12,4

Insolvenzen

Insolvenzen insgesamt	Anzahl	489	448
darunter Unternehmen	Anzahl	82	63

1) Ohne Handel mit Kraftfahrzeugen. - 2) Quelle: Bundesagentur für Arbeit. - 3) Arbeitslose in Prozent aller zivilen Erwerbspersonen.

Impressum

Herausgeber:
Statistisches Landesamt Rheinland-Pfalz
Mainzer Straße 14-16
56130 Bad Ems

Telefon: 02603 71-0
Telefax: 02603 71-3150

E-Mail: poststelle@statistik.rlp.de
Internet: www.statistik.rlp.de

Kostenfreier Download im Internet: <http://www.statistik.rlp.de/veroeffentlichungen/statistische-berichte>

© Statistisches Landesamt Rheinland-Pfalz · Bad Ems · 2013

Vervielfältigung und Verbreitung, auch auszugsweise, mit Quellenangabe gestattet.