



Rheinland-Pfalz

STATISTISCHES LANDESAMT

2020

# STATISTISCHE BERICHTE



Daten zur Konjunktur  
im Dezember 2019

**Zeichenerklärung**  
(nach DIN 55301)

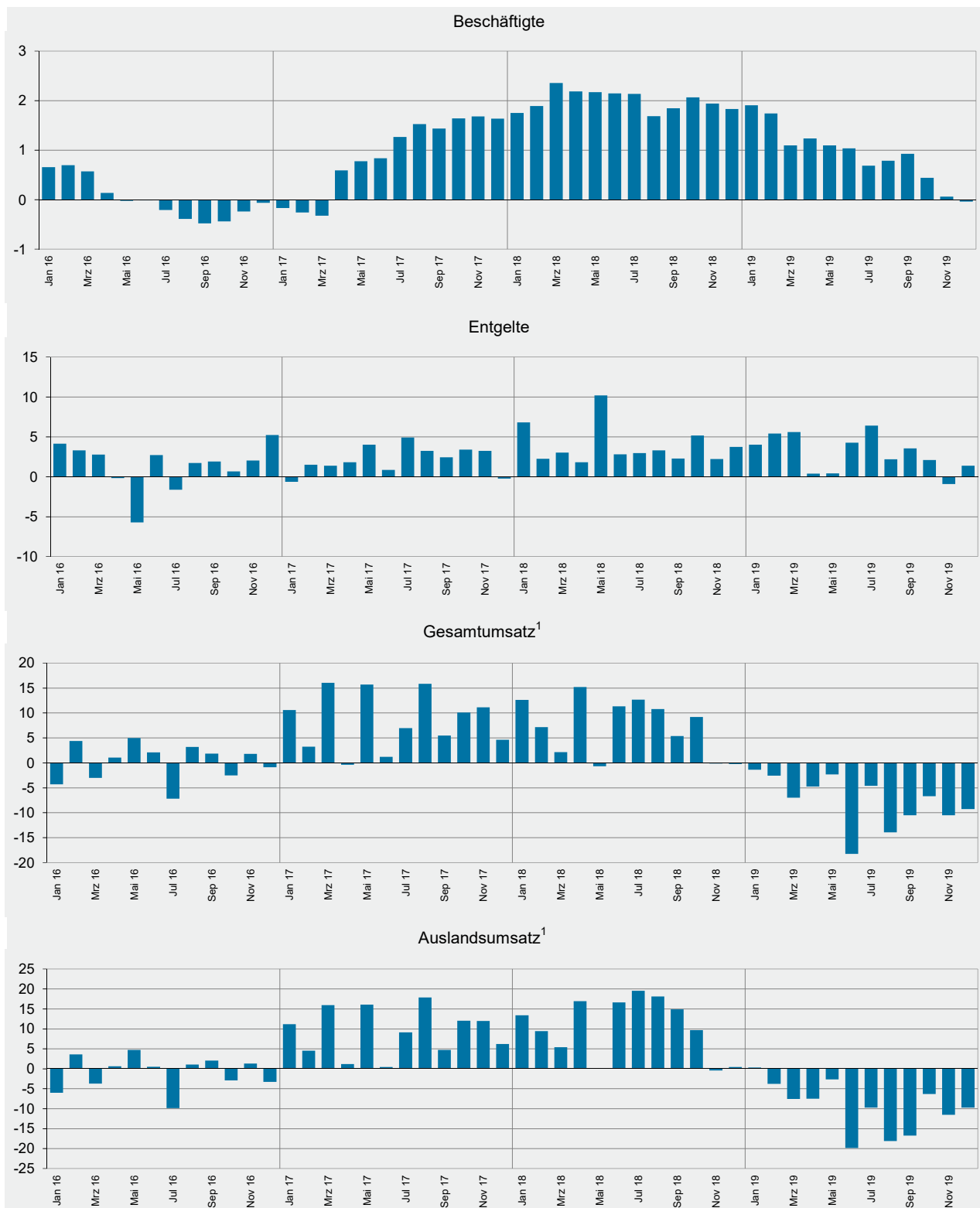
0	weniger als die Hälfte von 1 in der letzten besetzten Stelle, jedoch mehr als nichts
-	nichts vorhanden (genau Null)
...	Angabe fällt später an
/	keine Angabe, da Zahlenwert nicht sicher genug
.	Zahlenwert unbekannt oder geheim zu halten
x	Tabellenfach gesperrt, weil Aussage nicht sinnvoll
p	vorläufige Zahl
r	berichtigte Zahl
s	geschätzte Zahl

Geringfügige Abweichungen in den Summen sind auf Runden der Zahlen zurückzuführen.  
Abweichungen gegenüber früheren Veröffentlichungen erklären sich durch inzwischen vorgenommene Korrekturen.

Die Reihenfolge der Wirtschaftsabschnitte wurden nach der Umsatzstärke im Jahr 2018 festgelegt.

# Ausgewählte Konjunkturdaten für das verarbeitende Gewerbe sowie Bergbau und der Gewinnung von Steinen und Erden 2016 bis 2019 nach Monaten

Veränderungen gegenüber dem Vorjahresmonat in Prozent



<sup>1</sup> ohne Umsatzsteuer.

Merkmal	Einheit	Vergleichsmonate		Berichtsmonat		
		Dezember 2018	November 2019	Dezember 2019	Veränderung in % zum	
					Vormonat	Vorjahresmonat

### Verarbeitendes Gewerbe sowie Bergbau und Gewinnung von Steinen und Erden<sup>1</sup>

Beschäftigte	Anzahl	262 004	263 190	261 895	- 0,5	0,0
Geleistete Arbeitsstunden	1 000	28 918	33 405	28 971	- 13,3	0,2
Entgelte	Mill. EUR	1 101	1 474	1 116	- 24,3	1,4
Gesamtumsatz	Mill. EUR	7 245	7 329	6 573	- 10,3	- 9,3
darunter Auslandsumsatz	Mill. EUR	4 008	3 979	3 617	- 9,1	- 9,8

### Vorleistungsgüterproduzenten und Energie<sup>1</sup>

Beschäftigte	Anzahl	136 788	136 236	135 325	- 0,7	- 1,1
Geleistete Arbeitsstunden	1 000	15 550	17 166	15 417	- 10,2	- 0,9
Entgelte	Mill. EUR	585	805	589	- 26,8	0,7
Gesamtumsatz	Mill. EUR	3 594	3 932	3 219	- 18,1	- 10,4
darunter Auslandsumsatz	Mill. EUR	2 021	2 254	1 934	- 14,2	- 4,3
Auftragseingang <sup>2</sup> (Volumenindex)	2015 = 100	86,2	99,2	89,3	- 10,0	3,6
darunter Auftragseingang aus dem Ausland	2015 = 100	89,1	103,9	96,5	- 7,1	8,3

### Investitionsgüterproduzenten<sup>1</sup>

Beschäftigte	Anzahl	80 041	81 026	80 869	- 0,2	1,0
Geleistete Arbeitsstunden	1 000	8 316	10 324	8 357	- 19,0	0,5
Entgelte	Mill. EUR	348	395	352	- 10,9	1,1
Gesamtumsatz	Mill. EUR	2 397	2 209	2 173	- 1,6	- 9,3
darunter Auslandsumsatz	Mill. EUR	1 511	1 283	1 243	- 3,1	- 17,7
Auftragseingang (Volumenindex)	2015 = 100	128,4	93,7	100,4	7,2	- 21,8
darunter Auftragseingang aus dem Ausland	2015 = 100	126,6	89,4	95,9	7,3	- 24,2

### Gebrauchsgüterproduzenten<sup>1</sup>

Beschäftigte	Anzahl	5 107	5 174	5 141	- 0,6	0,7
Geleistete Arbeitsstunden	1 000	563	668	560	- 16,3	- 0,6
Entgelte	Mill. EUR	18	20	18	- 11,0	- 0,3
Gesamtumsatz	Mill. EUR	72	77	71	- 7,2	- 0,7
darunter Auslandsumsatz	Mill. EUR	38	39	37	- 3,9	- 0,8

### Verbrauchsgüterproduzenten<sup>1</sup>

Beschäftigte	Anzahl	40 068	40 754	40 560	- 0,5	1,2
Geleistete Arbeitsstunden	1 000	4 490	5 247	4 637	- 11,6	3,3
Entgelte	Mill. EUR	150	253	157	- 37,9	5,0
Gesamtumsatz	Mill. EUR	1 182	1 111	1 110	- 0,1	- 6,1
darunter Auslandsumsatz	Mill. EUR	438	402	403	0,0	- 8,1

<sup>1</sup> Betriebe mit 50 und mehr Beschäftigten. – 2 Ohne Energie.

Merkmal	Einheit	Vergleichsmonate		Berichtsmonat		
		Dezember 2018	November 2019	Dezember 2019	Veränderung in % zum	
					Vormonat	Vorjahresmonat

### Bergbau und Gewinnung von Steinen und Erden<sup>1</sup>

Beschäftigte	Anzahl	294	257	253	- 1,6	- 13,9
Geleistete Arbeitsstunden	1 000	35	36	31	- 11,9	- 10,7
Entgelte	Mill. EUR	1	2	1	- 42,2	- 5,4
Gesamtumsatz	Mill. EUR	1	1	1	- 44,3	- 38,6
darunter Auslandsumsatz	Mill. EUR	0	0	0	- 56,4	- 26,0

### Verarbeitendes Gewerbe<sup>1</sup>

Beschäftigte	Anzahl	261 710	262 933	261 642	- 0,5	0,0
Geleistete Arbeitsstunden	1 000	28 883	33 369	28 940	- 13,3	0,2
Entgelte	Mill. EUR	1 100	1 473	1 115	- 24,3	1,4
Gesamtumsatz	Mill. EUR	7 244	7 327	6 573	- 10,3	- 9,3
darunter Auslandsumsatz	Mill. EUR	4 008	3 978	3 617	- 9,1	- 9,8
Auftragseingang (Volumenindex)	2015 = 100	106,3	95,0	93,2	- 1,9	- 12,3
darunter Auftragseingang aus dem Ausland	2015 = 100	107,6	94,3	94,4	0,1	- 12,3

### Herstellung von chemischen Erzeugnissen<sup>1</sup>

Beschäftigte	Anzahl	46 041	46 575	46 348	- 0,5	0,7
Gesamtumsatz	Mill. EUR	2 124	2 120	1 815	- 14,4	- 14,5
darunter Auslandsumsatz	Mill. EUR	1 443	1 497	1 322	- 11,7	- 8,4
Auftragseingang (Volumenindex)	2015 = 100	83,1	96,6	90,9	- 5,9	9,4
darunter Auftragseingang aus dem Ausland	2015 = 100	84,9	99,0	98,8	- 0,2	16,4

### Herstellung von Kraftwagen und Kraftwagenteilen<sup>1</sup>

Beschäftigte	Anzahl	21 313	21 245	21 188	- 0,3	- 0,6
Gesamtumsatz	Mill. EUR	1 195	1 036	968	- 6,6	- 18,9
darunter Auslandsumsatz	Mill. EUR	850	656	566	- 13,7	- 33,4
Auftragseingang (Volumenindex)	2015 = 100	135,3	77,7	90,3	16,2	- 33,3
darunter Auftragseingang aus dem Ausland	2015 = 100	125,8	70,5	82,5	17,0	- 34,4

### Maschinenbau<sup>1</sup>

Beschäftigte	Anzahl	38 865	38 602	38 570	- 0,1	- 0,8
Gesamtumsatz	Mill. EUR	837	754	777	3,0	- 7,2
darunter Auslandsumsatz	Mill. EUR	561	488	544	11,4	- 3,0
Auftragseingang (Volumenindex)	2015 = 100	128,4	113,4	115,1	1,5	- 10,4
darunter Auftragseingang aus dem Ausland	2015 = 100	134,2	111,6	114,2	2,3	- 14,9

<sup>1</sup> Betriebe mit 50 und mehr Beschäftigten.

Merkmal	Einheit	Vergleichsmonate		Berichtsmonat		
		Dezember 2018	November 2019	Dezember 2019	Veränderung in % zum	
					Vormonat	Vorjahresmonat

#### Herstellung von Gummi- und Kunststoffwaren<sup>1</sup>

Beschäftigte	Anzahl	22 634	22 823	22 662	- 0,7	0,1
Gesamtumsatz	Mill. EUR	327	436	310	- 28,9	- 5,4
darunter Auslandsumsatz	Mill. EUR	127	173	125	- 28,1	- 2,1

#### Herstellung von Metallerzeugnissen<sup>1</sup>

Beschäftigte	Anzahl	23 226	23 126	22 974	- 0,7	- 1,1
Gesamtumsatz	Mill. EUR	322	387	323	- 16,5	0,5
darunter Auslandsumsatz	Mill. EUR	107	134	102	- 23,7	- 4,6
Auftragseingang (Volumenindex)	2015 = 100	84,2	96,4	77,4	- 19,7	- 8,1
darunter Auftragseingang aus dem Ausland	2015 = 100	84,3	99,8	85,5	- 14,3	1,4

#### Herstellung von Nahrungs- und Futtermitteln<sup>1</sup>

Beschäftigte	Anzahl	13 681	13 719	13 553	- 1,2	- 0,9
Gesamtumsatz	Mill. EUR	333	362	352	- 2,7	5,6
darunter Auslandsumsatz	Mill. EUR	98	100	101	1,1	3,1

#### Metallerzeugung und -bearbeitung<sup>1</sup>

Beschäftigte	Anzahl	9 311	8 837	8 857	0,2	- 4,9
Gesamtumsatz	Mill. EUR	238	265	207	- 21,8	- 12,8
darunter Auslandsumsatz	Mill. EUR	135	141	126	- 10,4	- 6,5
Auftragseingang (Volumenindex)	2015 = 100	92,0	104,0	95,5	- 8,2	3,8
darunter Auftragseingang aus dem Ausland	2015 = 100	94,6	111,6	88,7	- 20,5	- 6,2

#### Herstellung von pharmazeutischen Erzeugnissen<sup>1</sup>

Beschäftigte	Anzahl	10 415	10 593	10 569	- 0,2	1,5
Gesamtumsatz	Mill. EUR	334	270	263	- 2,6	- 21,1
darunter Auslandsumsatz	Mill. EUR	228	192	193	0,4	- 15,7
Auftragseingang (Volumenindex)	2015 = 100	114,0	80,9	78,0	- 3,6	- 31,6
darunter Auftragseingang aus dem Ausland	2015 = 100	113,0	80,2	81,1	1,1	- 28,2

#### Herstellung von Papier, Pappe und Waren daraus<sup>1</sup>

Beschäftigte	Anzahl	10 101	9 650	9 641	- 0,1	- 4,6
Gesamtumsatz	Mill. EUR	262	300	251	- 16,3	- 4,0
darunter Auslandsumsatz	Mill. EUR	68	119	103	- 13,9	50,5
Auftragseingang (Volumenindex)	2015 = 100	81,4	95,3	86,2	- 9,5	5,9
darunter Auftragseingang aus dem Ausland	2015 = 100	88,8	114,8	104,4	- 9,1	17,6

<sup>1</sup> Betriebe mit 50 und mehr Beschäftigten.

Merkmal	Einheit	Vergleichsmonate		Berichtsmonat		
		Dezember 2018	November 2019	Dezember 2019	Veränderung in % zum	
					Vormonat	Vorjahresmonat

### Herstellung von Glas und Glaswaren, Keramik, Verarbeitung von Steinen und Erden<sup>1</sup>

Beschäftigte	Anzahl	14 068	14 365	14 289	- 0,5	1,6
Gesamtumsatz	Mill. EUR	208	258	215	- 16,5	3,3
darunter Auslandsumsatz	Mill. EUR	93	114	100	- 12,5	7,9

### Getränkeherstellung<sup>1</sup>

Beschäftigte	Anzahl	5 552	5 504	5 457	- 0,9	- 1,7
Gesamtumsatz	Mill. EUR	250	219	238	8,5	- 4,8
darunter Auslandsumsatz	Mill. EUR	23	28	24	- 14,4	2,9

### Herstellung von elektrischen Ausrüstungen<sup>1</sup>

Beschäftigte	Anzahl	8 982	9 427	9 157	- 2,9	1,9
Gesamtumsatz	Mill. EUR	123	166	129	- 22,3	5,0
darunter Auslandsumsatz	Mill. EUR	56	80	61	- 23,4	9,5
Auftragseingang (Volumenindex)	2015 = 100	103,8	115,8	91,2	- 21,2	- 12,1
darunter Auftragseingang aus dem Ausland	2015 = 100	118,3	127,6	94,0	- 26,3	- 20,5

### Bauhauptgewerbe (Vorbereitende Baustellenarbeiten, Hoch- und Tiefbau)<sup>2</sup>

Beschäftigte	Anzahl	20 711	21 874	21 657	- 1,0	4,6
Geleistete Arbeitsstunden	1 000	1 604	2 328	1 707	- 26,7	6,4
Baugewerblicher Umsatz	Mill. EUR	461	402	400	- 0,5	- 13,1
Auftragseingang	Mill. EUR	371	270	266	- 1,4	- 28,2

### Baugenehmigungen (Neubau)

Wohngebäude	Anzahl	405	480	377	- 21,5	- 6,9
Wohnungen	Anzahl	819	1 273	885	- 30,5	8,1
Veranschlagte reine Baukosten	Mill. EUR	165	251	194	- 22,7	17,6
Nichtwohngebäude	Anzahl	94	108	93	- 13,9	- 1,1
Nutzfläche	1 000 m <sup>2</sup>	119	159	88	- 44,7	- 26,1
Veranschlagte reine Baukosten	Mill. EUR	134	253	64	- 74,7	- 52,2

1 Betriebe mit 50 und mehr Beschäftigten. - 2 Betriebe von Unternehmen mit 20 und mehr Beschäftigten.

Merkmal	Einheit	Vergleichsmonate		Berichtsmonat		
		Dezember 2018	November 2019	Dezember 2019	Veränderung in % zum	
					Vormonat	Vorjahresmonat

### Großhandel<sup>1</sup> p

Beschäftigte	2015 = 100	103,1	103,1	102,5	- 0,6	- 0,6
darunter Teilzeitbeschäftigte	2015 = 100	96,9	97,2	96,9	- 0,3	0,0
Umsatz (nominal)	2015 = 100	92,1	108,5	102,3	- 5,8	11,0
Umsatz (real)	2015 = 100	88,9	105,4	99,4	- 5,7	11,8

### Einzelhandel<sup>1</sup> p

Beschäftigte	2015 = 100	104,7	105,8	105,4	- 0,4	0,7
darunter Teilzeitbeschäftigte	2015 = 100	105,7	106,7	106,3	- 0,4	0,6
Umsatz (nominal)	2015 = 100	119,6	116,5	121,8	4,6	1,9
Umsatz (real)	2015 = 100	115,8	111,6	116,9	4,7	0,9

### Handel mit Kraftfahrzeugen; Instandhaltung und Reparatur von Kraftfahrzeugen p

Beschäftigte	2015 = 100	108,2	109,9	109,2	- 0,6	1,0
darunter Teilzeitbeschäftigte	2015 = 100	108,9	110,5	110,5	0,0	1,5
Umsatz (nominal)	2015 = 100	98,9	122,6	103,1	- 16,0	4,2
Umsatz (real)	2015 = 100	94,6	116,1	96,9	- 16,5	2,4

### Gastgewerbe p

Beschäftigte	2015 = 100	94,6	99,3	97,6	- 1,7	3,2
darunter Teilzeitbeschäftigte	2015 = 100	94,5	100,3	99,1	- 1,2	4,9
Umsatz (nominal)	2015 = 100	111,2	107,6	110,1	2,3	- 0,9
Umsatz (real)	2015 = 100	104,0	97,9	100,3	2,5	- 3,5

### Fremdenverkehr

Gästeankünfte	1 000	478	601	502	- 16,5	5,0
Gästeübernachtungen	1 000	1 188	1 361	1 226	- 9,9	3,2

### Verbraucherpreisindex

Gesamtlebenshaltung	2015 = 100	103,8	104,7	105,3	0,6	1,4
---------------------	------------	-------	-------	-------	-----	-----

### Arbeitsmarkt<sup>2</sup>

Arbeitslose	Anzahl	92 686	93 616	96 403	3,0	4,0
Arbeitslosenquote <sup>3</sup>	%	4,1	4,2	4,3	X	X
Gemeldete Stellen	Anzahl	40 339	37 674	35 901	- 4,7	- 11,0

### Insolvenzen

Insolvenzen insgesamt	Anzahl	390	434	320	- 26,3	- 17,9
darunter Unternehmen	Anzahl	61	59	44	- 25,4	- 27,9

1 Ohne Handel mit Kraftfahrzeugen. - 2 Quelle: Bundesagentur für Arbeit. - 3 Arbeitslose in Prozent aller zivilen Erwerbspersonen.

## Impressum

---

Herausgeber:  
Statistisches Landesamt Rheinland-Pfalz  
Mainzer Straße 14-16  
56130 Bad Ems

Telefon: 02603 71-0  
Telefax: 02603 71-3150

E-Mail: [poststelle@statistik.rlp.de](mailto:poststelle@statistik.rlp.de)  
Internet: [www.statistik.rlp.de](http://www.statistik.rlp.de)

Kostenfreier Download im Internet: <http://www.statistik.rlp.de/de/publikationen/statistische-berichte/>

---

© Statistisches Landesamt Rheinland-Pfalz · Bad Ems · 2020

Vervielfältigung und Verbreitung, auch auszugsweise, mit Quellenangabe gestattet.