

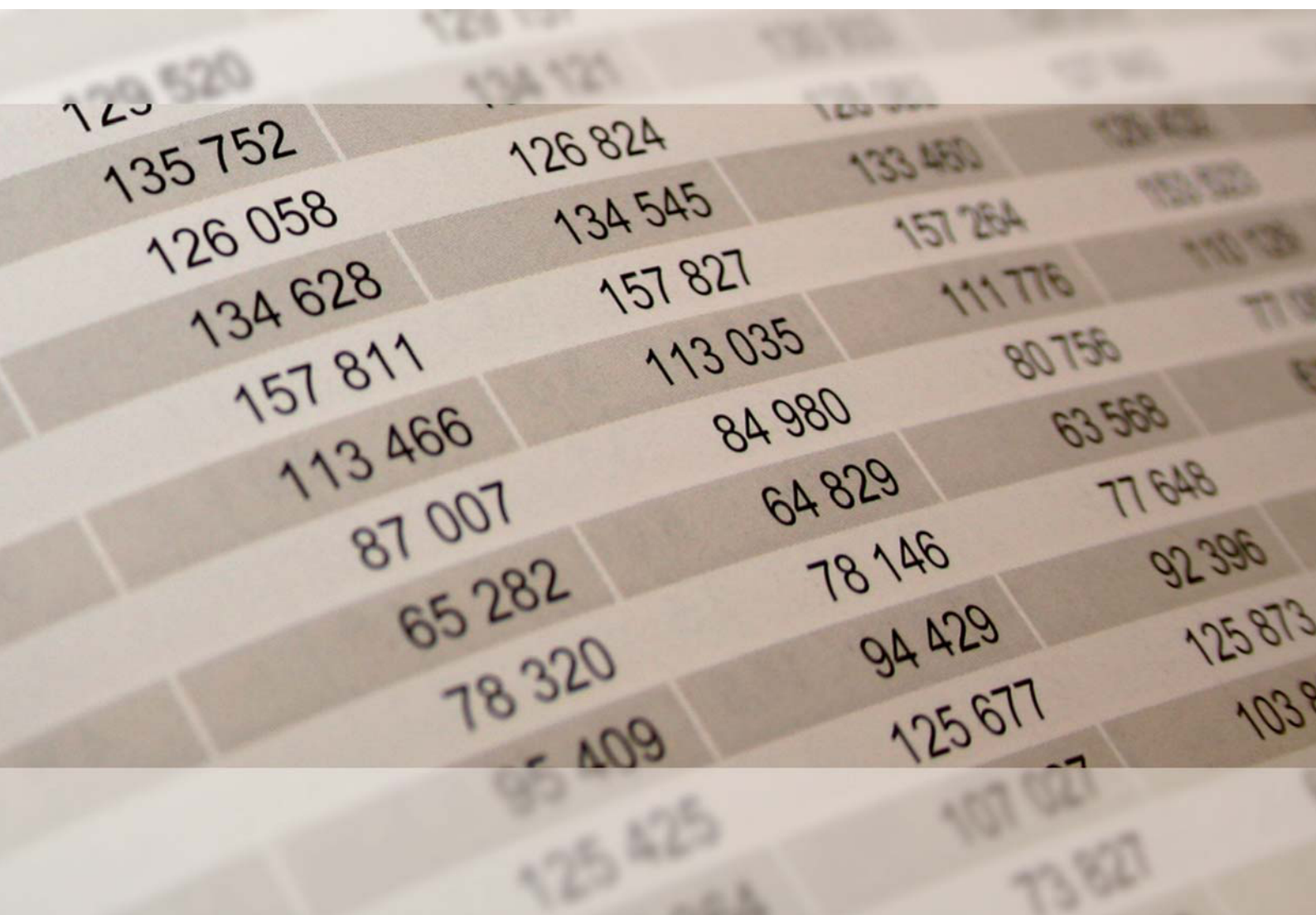


Rheinland-Pfalz

STATISTISCHES LANDESAMT

2018

STATISTISCHE BERICHTE



Daten zur Konjunktur
im November 2017

Zeichenerklärung
(nach DIN 55301)

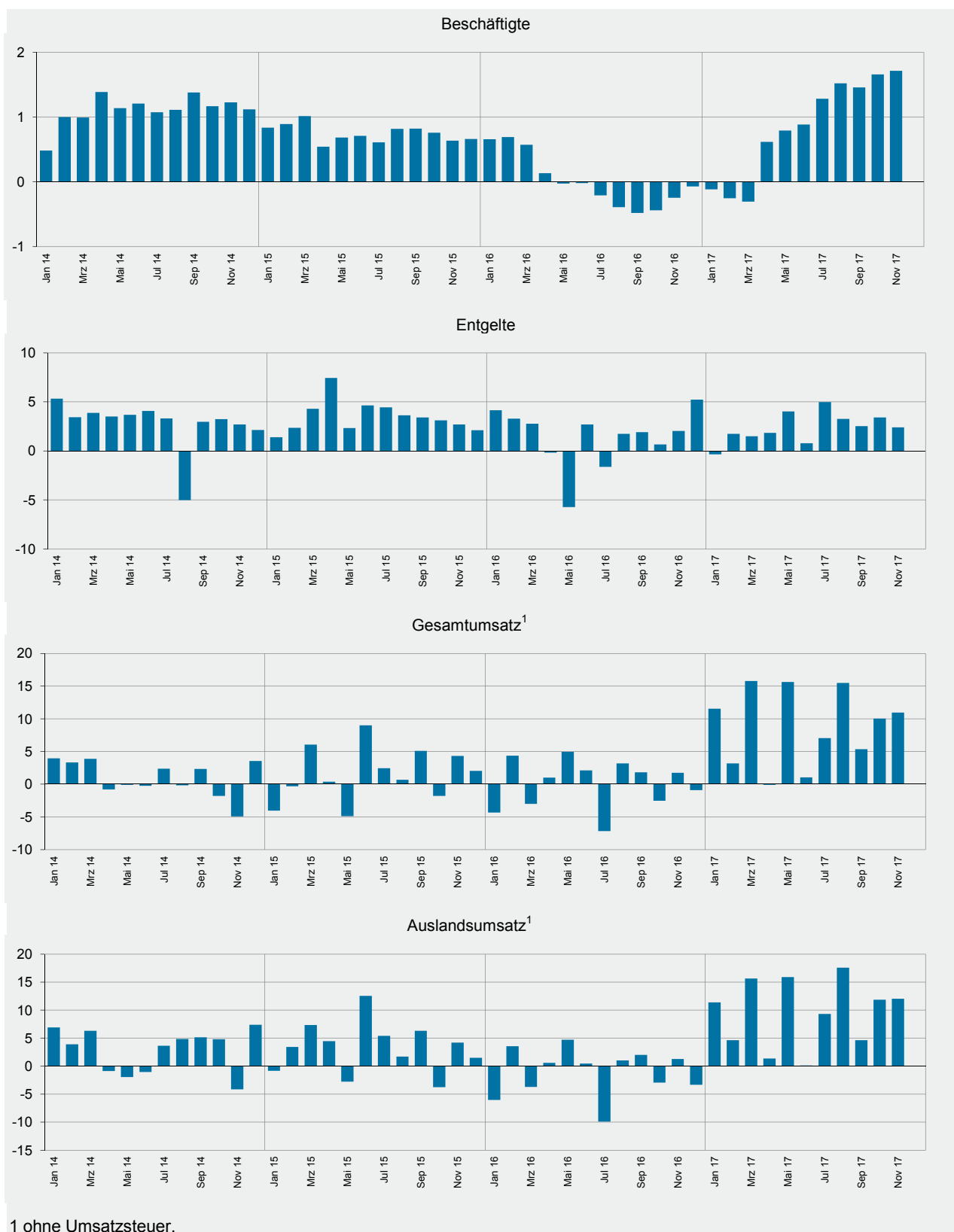
0	weniger als die Hälfte von 1 in der letzten besetzten Stelle, jedoch mehr als nichts
-	nichts vorhanden (genau Null)
...	Angabe fällt später an
/	keine Angabe, da Zahlenwert nicht sicher genug
.	Zahlenwert unbekannt oder geheim zu halten
x	Tabellenfach gesperrt, weil Aussage nicht sinnvoll
p	vorläufige Zahl
r	berichtigte Zahl
s	geschätzte Zahl

Geringfügige Abweichungen in den Summen sind auf Runden der Zahlen zurückzuführen.
Abweichungen gegenüber früheren Veröffentlichungen erklären sich durch inzwischen vorgenommene Korrekturen.

Die Reihenfolge der Wirtschaftsabschnitte wurden nach der Umsatzstärke im Jahr JJ-1 festgelegt.

Ausgewählte Konjunkturdaten für das verarbeitende Gewerbe sowie Bergbau und der Gewinnung von Steinen und Erden 2014 bis 2017 nach Monaten

Veränderungen gegenüber dem Vorjahresmonat in Prozent



Merkmal	Einheit	Vergleichsmonate		Berichtsmonat		
		November 2016	Oktober 2017	November 2017	Veränderung in % zum	
					Vormonat	Vorjahresmonat

Verarbeitendes Gewerbe sowie Bergbau und Gewinnung von Steinen und Erden¹

Beschäftigte	Anzahl	253 781	258 011	258 124	0,0	1,7
Geleistete Arbeitsstunden	1 000	33 717	31 601	34 121	8,0	1,2
Entgelte	Mill. EUR	1 410	1 035	1 444	39,5	2,4
Gesamtumsatz	Mill. EUR	7 386	7 728	8 194	6,0	10,9
darunter Auslandsumsatz	Mill. EUR	4 036	4 289	4 522	5,4	12,0

Vorleistungsgüterproduzenten und Energie¹

Beschäftigte	Anzahl	129 236	132 411	132 499	0,1	2,5
Geleistete Arbeitsstunden	1 000	16 953	15 998	17 281	8,0	1,9
Entgelte	Mill. EUR	743	543	771	41,9	3,8
Gesamtumsatz	Mill. EUR	3 925	4 204	4 428	5,3	12,8
darunter Auslandsumsatz	Mill. EUR	2 224	2 377	2 532	6,5	13,8
Auftragseingang (Volumenindex)	2010 = 100	98,8	108,5	114,3	5,3	15,6
darunter Auftragseingang aus dem Ausland	2010 = 100	102,9	112,9	121,6	7,7	18,1

Investitionsgüterproduzenten¹

Beschäftigte	Anzahl	77 993	78 979	79 032	0,1	1,3
Geleistete Arbeitsstunden	1 000	10 423	9 777	10 629	8,7	2,0
Entgelte	Mill. EUR	390	321	398	24,1	2,0
Gesamtumsatz	Mill. EUR	2 170	2 091	2 341	11,9	7,8
darunter Auslandsumsatz	Mill. EUR	1 328	1 293	1 443	11,6	8,7
Auftragseingang (Volumenindex)	2010 = 100	133,8	132,3	142,9	8,0	6,8
darunter Auftragseingang aus dem Ausland	2010 = 100	150,6	144,7	157,1	8,6	4,3

Gebrauchsgüterproduzenten¹

Beschäftigte	Anzahl	6 500	5 782	5 774	- 0,1	- 11,2
Geleistete Arbeitsstunden	1 000	868	726	770	6,0	- 11,3
Entgelte	Mill. EUR	26	19	21	12,5	- 17,6
Gesamtumsatz	Mill. EUR	109	88	86	- 1,9	- 20,6
darunter Auslandsumsatz	Mill. EUR	54	41	44	5,9	- 18,9

Verbrauchsgüterproduzenten¹

Beschäftigte	Anzahl	40 052	40 839	40 819	0,0	1,9
Geleistete Arbeitsstunden	1 000	5 473	5 099	5 442	6,7	- 0,6
Entgelte	Mill. EUR	252	153	254	66,5	1,0
Gesamtumsatz	Mill. EUR	1 182	1 344	1 339	- 0,4	13,3
darunter Auslandsumsatz	Mill. EUR	430	578	504	- 12,8	17,1

¹ Betriebe mit 50 und mehr Beschäftigten.

Merkmal	Einheit	Vergleichsmonate		Berichtsmonat		
		November 2016	Oktober 2017	November 2017	Veränderung in % zum	
					Vormonat	Vorjahresmonat

Bergbau und Gewinnung von Steinen und Erden¹

Beschäftigte	Anzahl	232	221	224	1,4	- 3,4
Geleistete Arbeitsstunden	1 000	30	30	31	2,6	1,3
Entgelte	Mill. EUR	1	1	1	67,5	11,8
Gesamtumsatz	Mill. EUR	2	2	2	1,1	15,7
darunter Auslandsumsatz	Mill. EUR	0	0	0	3,0	26,7

Verarbeitendes Gewerbe¹

Beschäftigte	Anzahl	253 549	257 790	257 900	0,0	1,7
Geleistete Arbeitsstunden	1 000	33 686	31 571	34 090	8,0	1,2
Entgelte	Mill. EUR	1 409	1 034	1 443	39,5	2,4
Gesamtumsatz	Mill. EUR	7 384	7 726	8 192	6,0	10,9
darunter Auslandsumsatz	Mill. EUR	4 035	4 288	4 521	5,4	12,0
Auftragseingang (Volumenindex)	2010 = 100	114,0	119,0	124,7	4,8	9,4
darunter Auftragseingang aus dem Ausland	2010 = 100	125,6	129,7	135,3	4,3	7,7

Herstellung von chemischen Erzeugnissen¹

Beschäftigte	Anzahl	45 407	45 700	45 721	0,0	0,7
Gesamtumsatz	Mill. EUR	2 144	2 341	2 465	5,3	15,0
darunter Auslandsumsatz	Mill. EUR	1 533	1 645	1 768	7,4	15,3
Auftragseingang (Volumenindex)	2010 = 100	92,1	109,8	111,9	1,9	21,5
darunter Auftragseingang aus dem Ausland	2010 = 100	93,1	112,2	115,9	3,3	24,4

Herstellung von Kraftwagen und Kraftwagenteilen¹

Beschäftigte	Anzahl	23 747	22 043	21 993	- 0,2	- 7,4
Gesamtumsatz	Mill. EUR	1 158	1 055	1 186	12,3	2,3
darunter Auslandsumsatz	Mill. EUR	754	702	811	15,6	7,6
Auftragseingang (Volumenindex)	2010 = 100	133,5	129,6	134,2	3,5	0,5
darunter Auftragseingang aus dem Ausland	2010 = 100	161,1	151,8	161,2	6,2	0,1

Maschinenbau¹

Beschäftigte	Anzahl	36 253	37 206	37 312	0,3	2,9
Gesamtumsatz	Mill. EUR	711	755	803	6,4	12,9
darunter Auslandsumsatz	Mill. EUR	467	488	517	5,8	10,7
Auftragseingang (Volumenindex)	2010 = 100	144,0	135,7	155,6	14,7	8,1
darunter Auftragseingang aus dem Ausland	2010 = 100	152,0	142,0	160,6	13,1	5,7

¹ Betriebe mit 50 und mehr Beschäftigten.

Merkmal	Einheit	Vergleichsmonate		Berichtsmonat		
		November 2016	Oktober 2017	November 2017	Veränderung in % zum	
					Vormonat	Vorjahresmonat

Herstellung von Gummi- und Kunststoffwaren¹

Beschäftigte	Anzahl	22 646	22 476	22 487	0,0	- 0,7
Gesamtumsatz	Mill. EUR	498	463	484	4,4	- 2,9
darunter Auslandsumsatz	Mill. EUR	178	184	193	4,6	8,3

Herstellung von Metallerzeugnissen¹

Beschäftigte	Anzahl	21 159	22 187	22 156	- 0,1	4,7
Gesamtumsatz	Mill. EUR	353	351	405	15,4	14,7
darunter Auslandsumsatz	Mill. EUR	131	137	145	6,4	10,8
Auftragseingang (Volumenindex)	2010 = 100	98,8	107,6	110,3	2,5	11,6
darunter Auftragseingang aus dem Ausland	2010 = 100	99,8	110,9	119,0	7,3	19,3

Herstellung von Nahrungs- und Futtermitteln¹

Beschäftigte	Anzahl	12 998	13 597	13 578	- 0,1	4,5
Gesamtumsatz	Mill. EUR	359	375	409	9,1	13,9
darunter Auslandsumsatz	Mill. EUR	99	113	116	2,4	16,7

Metallerzeugung und -bearbeitung¹

Beschäftigte	Anzahl	8 801	8 974	8 995	0,2	2,2
Gesamtumsatz	Mill. EUR	271	309	310	0,6	14,3
darunter Auslandsumsatz	Mill. EUR	143	168	159	- 5,1	11,4
Auftragseingang (Volumenindex)	2010 = 100	111,4	92,1	113,4	23,2	1,8
darunter Auftragseingang aus dem Ausland	2010 = 100	126,7	87,3	117,7	34,9	- 7,1

Herstellung von pharmazeutischen Erzeugnissen¹

Beschäftigte	Anzahl	12 011	11 772	11 797	0,2	- 1,8
Gesamtumsatz	Mill. EUR	332	451	396	- 12,1	19,3
darunter Auslandsumsatz	Mill. EUR	209	345	263	- 23,8	25,8
Auftragseingang (Volumenindex)	2010 = 100	140,9	151,3	136,2	- 10,0	- 3,4
darunter Auftragseingang aus dem Ausland	2010 = 100	168,9	182,8	147,4	- 19,3	- 12,7

Herstellung von Papier, Pappe und Waren daraus¹

Beschäftigte	Anzahl	8 570	9 759	9 764	0,1	13,9
Gesamtumsatz	Mill. EUR	250	329	346	5,3	38,1
darunter Auslandsumsatz	Mill. EUR	83	90	96	7,5	15,9
Auftragseingang (Volumenindex)	2010 = 100	101,0	110,7	111,4	0,7	10,3
darunter Auftragseingang aus dem Ausland	2010 = 100	84,7	88,2	101,5	15,2	19,9

¹ Betriebe mit 50 und mehr Beschäftigten.

Merkmal	Einheit	Vergleichsmonate		Berichtsmonat		
		November 2016	Oktober 2017	November 2017	Veränderung in % zum	
					Vormonat	Vorjahresmonat

Herstellung von Glas und Glaswaren, Keramik, Verarbeitung von Steinen und Erden¹

Beschäftigte	Anzahl	12 906	13 427	13 422	0,0	4,0
Gesamtumsatz	Mill. EUR	253	252	259	2,9	2,5
darunter Auslandsumsatz	Mill. EUR	111	101	106	5,4	- 3,9

Getränkeherstellung¹

Beschäftigte	Anzahl	5 056	5 366	5 337	- 0,5	5,6
Gesamtumsatz	Mill. EUR	204	225	240	6,4	17,5
darunter Auslandsumsatz	Mill. EUR	24	23	26	13,5	9,4

Herstellung von elektrischen Ausrüstungen¹

Beschäftigte	Anzahl	8 387	8 617	8 701	1,0	3,7
Gesamtumsatz	Mill. EUR	143	141	163	15,7	13,8
darunter Auslandsumsatz	Mill. EUR	70	70	85	20,9	21,1
Auftragseingang (Volumenindex)	2010 = 100	118,1	115,1	128,6	11,7	8,9
darunter Auftragseingang aus dem Ausland	2010 = 100	218,4	223,2	242,5	8,6	11,0

Bauhauptgewerbe (Vorbereitende Baustellenarbeiten, Hoch- und Tiefbau)²

Beschäftigte	Anzahl	19 316	20 284	20 203	- 0,4	4,6
Geleistete Arbeitsstunden	1 000	2 156	2 165	2 287	5,6	6,1
Baugewerblicher Umsatz	Mill. EUR	325	318	374	17,8	15,0
Auftragseingang	Mill. EUR	210	242	269	11,0	28,1

Baugenehmigungen (Neubau)

Wohngebäude	Anzahl	460	499	458	- 8,2	- 0,4
Wohnungen	Anzahl	1 155	1 074	928	- 13,6	- 19,7
Veranschlagte reine Baukosten	Mill. EUR	207	297	187	- 37,0	- 9,7
Nichtwohngebäude	Anzahl	144	133	137	3,0	- 4,9
Nutzfläche	1 000 m ²	95	106	91	- 14,2	- 4,2
Veranschlagte reine Baukosten	Mill. EUR	101	81	109	34,6	7,9

1 Betriebe mit 50 und mehr Beschäftigten. - 2 Betriebe von Unternehmen mit 20 und mehr Beschäftigten.

Merkmal	Einheit	Vergleichsmonate		Berichtsmonat		
		November 2016	Oktober 2017	November 2017	Veränderung in % zum	
					Vormonat	Vorjahresmonat

Großhandel¹ p

Beschäftigte	2010 = 100	108,7	110,5	110,6	0,1	1,7
darunter Teilzeitbeschäftigte	2010 = 100	117,2	117,6	118,0	0,3	0,7
Umsatz (nominal)	2010 = 100	93,5	90,5	95,9	6,0	2,5
Umsatz (real)	2010 = 100	87,0	82,8	87,6	5,8	0,6

Einzelhandel¹ p

Beschäftigte	2010 = 100	109,7	109,6	110,1	0,4	0,4
darunter Teilzeitbeschäftigte	2010 = 100	111,7	110,4	111,7	1,2	0,1
Umsatz (nominal)	2010 = 100	111,2	112,2	116,4	3,7	4,7
Umsatz (real)	2010 = 100	104,5	103,5	107,3	3,7	2,7

Handel mit Kraftfahrzeugen; Instandhaltung und Reparatur von Kraftfahrzeugen p

Beschäftigte	2010 = 100	110,1	111,7	111,9	0,2	1,7
darunter Teilzeitbeschäftigte	2010 = 100	126,0	129,7	130,3	0,4	3,4
Umsatz (nominal)	2010 = 100	120,7	123,2	129,2	4,8	7,1
Umsatz (real)	2010 = 100	114,8	115,8	121,6	5,0	6,0

Gastgewerbe p

Beschäftigte	2010 = 100	104,6	108,3	104,7	- 3,3	0,1
darunter Teilzeitbeschäftigte	2010 = 100	107,8	112,5	109,8	- 2,4	1,8
Umsatz (nominal)	2010 = 100	75,2	102,7	80,4	- 21,7	6,9
Umsatz (real)	2010 = 100	66,0	88,2	69,2	- 21,5	4,9

Fremdenverkehr

Gästeankünfte	1 000	537	906	558	- 38,4	3,9
Gästeübernachtungen	1 000	1 213	2 281	1 297	- 43,1	6,9

Verbraucherpreisindex

Gesamtlebenshaltung	2010 = 100	108,1	109,5	109,9	0,4	1,7
---------------------	------------	-------	-------	-------	-----	-----

Arbeitsmarkt²

Arbeitslose	Anzahl	106 168	98 325	97 193	- 1,2	- 8,5
Arbeitslosenquote ³	%	4,8	4,5	4,4	X	X
Gemeldete Stellen	Anzahl	34 449	41 095	40 265	- 2,0	16,9

Insolvenzen

Insolvenzen insgesamt	Anzahl	467	381	501	31,5	7,3
darunter Unternehmen	Anzahl	69	53	54	1,9	- 21,7

1 Ohne Handel mit Kraftfahrzeugen. - 2 Quelle: Bundesagentur für Arbeit. - 3 Arbeitslose in Prozent aller zivilen Erwerbspersonen.

Impressum

Herausgeber:
Statistisches Landesamt Rheinland-Pfalz
Mainzer Straße 14-16
56130 Bad Ems

Telefon: 02603 71-0
Telefax: 02603 71-3150

E-Mail: poststelle@statistik.rlp.de
Internet: www.statistik.rlp.de

Kostenfreier Download im Internet: <http://www.statistik.rlp.de/de/publikationen/statistische-berichte/>

© Statistisches Landesamt Rheinland-Pfalz · Bad Ems · 2018

Vervielfältigung und Verbreitung, auch auszugsweise, mit Quellenangabe gestattet.