



2016

STATISTISCHE BERICHTE



Bauhauptgewerbe im Juni 2017 Vorbereitende Baustellenarbeiten, Hoch- und Tiefbau

Ergebnisse der jährlichen Ergänzungserhebung

Zeichenerklärungen

0	Zahl ungleich Null, Betrag jedoch kleiner als die Hälfte von 1 in der letzten ausgewiesenen Stelle
-	nichts vorhanden
.	Zahl unbekannt oder geheim
x	Nachweis nicht sinnvoll
...	Zahl fällt später an
/	keine Angabe, da Zahl nicht sicher genug
()	Aussagewert eingeschränkt, da Zahl statistisch unsicher
D	Durchschnitt
p	vorläufig
r	revidiert
s	geschätzt

Für die Abgrenzung von Größenklassen wird im Allgemeinen anstelle einer ausführlichen Beschreibung „50 bis unter 100“ die Darstellungsform „50 – 100“ verwendet.

Einzelwerte in Tabellen werden im Allgemeinen ohne Rücksicht auf die Endsumme gerundet.

Abkürzungen

a.n.g. anderweitig nicht genannt

Inhalt

Seite

Informationen zur Statistik	4
--	----------

Glossar	6
----------------------	----------

Tabellen

T 1	Betriebe, Beschäftigung und Umsatz im Juni sowie Vorjahresumsätze 1976–2017	8
T 2	Beschäftigte Ende Juni 1955–2017 nach der Stellung im Betrieb	9
T 3	Betriebe Ende Juni 2017 nach Wirtschaftszweigen und Beschäftigtengrößenklassen	10
T 4	Beschäftigte Ende Juni 2017 nach Wirtschaftszweigen und Beschäftigtengrößenklassen	11
T 5	Geleistete Arbeitsstunden im Juni 2017 nach Wirtschaftszweigen, Bauarten und Beschäftigtengrößenklassen	12
T 6	Baugewerblicher Umsatz sowie Gesamtumsatz im Juni 2017 nach Wirtschaftszweigen, Bauarten und Beschäftigtengrößenklassen	13
T 7	Baugewerblicher Umsatz und Gesamtumsatz im Jahre 2016 nach Wirtschaftszweigen und Beschäftigtengrößenklassen	14
T 8	Beschäftigte Ende Juni 2017 nach der Stellung im Betrieb sowie Entgelte im Juni 2017 nach Beschäftigtengrößenklassen	15
T 9	Beschäftigte Ende Juni 2017 nach der Stellung im Betrieb und nach Wirtschaftszweigen	16
T 10	Beschäftigte Ende Juni 2017 nach der Stellung im Betrieb und nach Verwaltungsbezirken	18
T 11	Betriebe und Beschäftigung Ende Juni 2017 nach Verwaltungsbezirken	20
T 12	Umsatz im Juni 2017 und im Jahre 2016 nach Verwaltungsbezirken	21

Grafiken

G 1	Beschäftigte 2007 und 2017 nach Beschäftigtengrößenklassen	15
G 2	Beschäftigte und baugewerblicher Umsatz 1975–2017	22
G 3	Beschäftigte nach der Stellung im Betrieb 1975, 2007 und 2017	22

Informationen zur Statistik

Ziel der Statistik

Die Ergebnisse der Ergänzungserhebung im Bauhauptgewerbe dienen der Beurteilung der Struktur des Bauhauptgewerbes sowie der regionalen und sektoralen Strukturpolitik. Sie stellen eine wichtige Grundlage für Entscheidungen der gesetzgebenden Körperschaften, der Bundes- und Landesregierung, der Bau- und Handwerksverbände, der Kammern und anderer Institutionen auf dem Gebiet der gesamten Wirtschaftspolitik, insbesondere im Bereich der Bauwirtschaft, dar. Hauptnutzer sind Ministerien, Wirtschaftsverbände, Bundesbank, OECD, EUROSTAT, UN, VGR der Länder, Unternehmen, Forschungsinstitute, Handelskammern sowie Universitäten / Studenten.

Rechtsgrundlagen

Gesetz über die Statistik im Produzierenden Gewerbe (ProdGewStatG) in der Fassung der Bekanntmachung vom 21. März 2002 (BGBl. I S. 1181), zuletzt geändert durch Artikel 271 der Verordnung vom 31. August 2015 (BGBl. I S. 1474), in Verbindung mit dem Bundesstatistikgesetz (BStatG) vom 22. Januar 1987 (BGBl. I S. 462, 565), das zuletzt durch Artikel 1 des Gesetzes vom 21. Juli 2016 (BGBl. I S. 1768) geändert worden ist.

Erhebungsumfang

Die Ergänzungserhebung im Bauhauptgewerbe ist eine Vollerhebung. Es handelt sich um eine Primärerhebung. Die Daten werden jährlich bei den Betrieben gewonnen.

Regionale Ebene

Die Ergebnisse werden in dieser Veröffentlichung bis auf Kreisebene dargestellt. Eine tiefere regionale Untergliederung ist möglich.

Berichtskreis

Das Bauhauptgewerbe umfasst die Gruppen 41.2 "Bau von Gebäuden", 42.1 "Bau von Straßen und Bahnverkehrsstrecken", 42.2 "Leitungstiefbau und Kläranlagenbau", 42.9 "Sonstiger Tiefbau", 43.1 "Abbrucharbeiten und vorbereitende Baustellenarbeiten" und 43.9 "Sonstige spezialisierte Bautätigkeiten" der Klassifikation der Wirtschaftszweige, Ausgabe 2008 (WZ 2008).

Merkmalsträger/Statistische Einheiten

Die Ergänzungserhebung im Bauhauptgewerbe wird jährlich bei allen bauhauptgewerblichen Betrieben von Unternehmen des Bauhauptgewerbes und von Unternehmen anderer Wirtschaftsbereiche durchgeführt.

Berichtszeitraum/-zeitpunkt/Periodizität

Die Ergänzungserhebung im Bauhauptgewerbe wird im Monat Juni durchgeführt. Die Ergebnisse werden im Monat Dezember veröffentlicht.

Klassifikationen

Die Ergebnisse der Ergänzungserhebung im Bauhauptgewerbe werden nach der Klassifikation der Wirtschaftszweige, Ausgabe 2008 (WZ 2008) auf der Fünfstellerebene (Unterklasse) erhoben und aufbereitet. Mit der Einführung der WZ 2008 wurde die Verordnung (EG) Nr. 1893/2006 des Europäischen Parlaments und des Rates vom 20. Dezember 2006 (ABl. EG Nr. L 393, S. 1) zur Einführung der Statistischen Systematik der Wirtschaftszweige in der Europäischen Gemeinschaft (NACE Rev.2) umgesetzt.

Das Kodierungssystem der WZ 2008 unterscheidet zwischen Abschnitten (Buchstaben A-U), Abteilungen (Zweisteller), Gruppen (Dreisteller), Klassen (Viersteller) und Unterklassen (Fünfsteller). Der Wirtschaftsbereich "Baugewerbe" erstreckt sich über den Abschnitt F bzw. über die Abteilungen 41 bis 43 der WZ 2008.

Vergleichbarkeit

Eine kurzfristige zeitliche Vergleichbarkeit der Ergebnisse ist vollständig gegeben. Aufgrund von Änderungen der Wirtschaftszweigsystematik und der Veränderungen innerhalb des Berichtskreises, ist die langfristige zeitliche Vergleichbarkeit eingeschränkt.

Revisionen

Es erfolgt für die Ergänzungserhebung im Bauhauptgewerbe keine Unterscheidung in vorläufige und endgültige Ergebnisse.

Glossar

Art der Bauten und Auftraggeber

Unabhängig vom Auftraggeber

Die Zuordnung erfolgt nach dem überwiegenden Zweck des einzelnen Auftrags:

- Wohnungsbau: Hierzu gehören alle Gebäude, die überwiegend zu Wohnzwecken dienen; auch der Um- oder Ausbau bisher anderweitig genutzter Gebäude oder Räume zu Wohnzwecken wird hier erfasst.
- Straßenbau: Zu den Straßenbauten zählen Straßen, Autobahnen und Wege für Kraftfahrzeuge, Fußgänger und Radfahrer sowie Park- und Abstellplätze.

Abhängig vom Auftraggeber

Mit Ausnahme des Wohnungsbaus und des Straßenbaus werden alle anderen Hoch- und Tiefbauten nach Auftraggebern gegliedert:

- Gewerblicher und industrieller Bau:
Private Auftraggeber: Hierzu gehören alle überwiegend gewerblichen Zwecken dienende Bauten für die private Wirtschaft (freie Berufe, Industrie, Handwerk, Banken, private Versicherungen, Verkehrs- und Dienstleistungsgewerbe). Auch Bauten privater Auftraggeber für Erziehung und Wissenschaft, Gesundheitswesen, Sport und Kultur zählen hierzu.
- Öffentlicher Bau
Körperschaften des öffentlichen Rechts: Hierzu gehören alle öffentlichen Zwecken dienende Hoch- und Tiefbauten im Auftrag von Bund, Ländern, Gemeinden, Zweckverbänden und von Trägern der Sozialversicherung.
Organisationen ohne Erwerbszweck: Hierzu gehören Bauten, die durchgeführt werden im Auftrag von Organisationen des öffentlichen und privaten Rechts, die gemeinnützige Zwecke verfolgen (Kirchen, Orden, religiöse und weltliche Vereinigungen, karitative Organisationen der Erziehung, Wissenschaft und Kultur sowie Sport- und Jugendpflege, Organisationen des Wirtschaftslebens und der Gewerkschaften, Arbeitgeberverbände, Berufsorganisationen und Wirtschaftsverbände, politische Parteien und sonstige nicht auf die Erzielung eines wirtschaftlichen Ertrags ausgerichtete Zusammenschlüsse). Beim Tiefbau werden diese nicht gesondert nachgewiesen.

Baugewerblicher Umsatz

Die dem Finanzamt für die Umsatzsteuer zu meldenden steuerbaren (steuerpflichtigen und steuerfreien) Beträge für Bauleistungen im Bundesgebiet und die baugewerblichen Umsätze in Zollausschlussgebieten (z. B. deutsche Freihäfen) einschließlich Umsatz aus Nachunternehmertätigkeit und Vergabe von Teilleistungen an Nachunternehmer.

Beschäftigte

Alle Ende Juni im Betrieb tätigen Personen einschließlich tätiger Inhaber und Mitinhaber sowie unbezahlt mithelfender Familienangehöriger, soweit sie mindestens 55 Stunden monatlich im Betrieb tätig sind; weiterhin alle Personen, die in einem Arbeitsverhältnis zum Betrieb stehen (z. B. Direktoren, Volontäre, Praktikanten und Auszubildende).

Betrieb

Örtliche Betriebseinheit des Bauhauptgewerbes.

Dazu zählen:

- Einbetriebsunternehmen des Bauhauptgewerbes,
- örtliche Einheiten wie Haupt- und Zweigniederlassungen (in der Regel nicht Baustellen) mit dem Schwerpunkt im Bauhauptgewerbe, die zu Unternehmen des Baugewerbes sowie des übrigen produzierenden Gewerbes oder zu Unternehmen sonstiger Wirtschaftszweige gehören, sofern sie Bauleistungen für den Markt erbringen,

Entgelte

Bei den Bruttolöhnen und Bruttogehältern ist die Summe der lohnsteuerpflichtigen Bruttobezüge (Bar- und Sachbezüge) anzugeben. Diese Beträge verstehen sich ohne Arbeitgeberanteile zur Kranken-, Pflege-, Renten- und Arbeitslosenversicherung, ohne Beiträge zu den Sozialkassen des Baugewerbes, ohne Winterbau-Umlage, ohne Aufwendungen für die betriebliche Alters-, Invaliditäts- und Hinterbliebenenversorgung, ohne gezahltes Vorruhestandsgeld, ohne geleistete Zuschüsse der Bundesagentur für Arbeit (z. B. Kurzarbeitergeld, Winterausfallgeld ab der 101. witterungsbedingten Ausfallstunde, Leistungen nach dem Altersteilzeitgesetz). Die Entgelte für Poliere, Schachtmeister und Meister werden zu den Bruttolöhnen und nicht zu den Bruttogehältern gerechnet. In den Gehältern sind auch die Bezüge von Gesellschaftern, Vorstandsmitgliedern und anderen leitenden Kräften enthalten, soweit sie steuerlich als Einkünfte aus nichtselbständiger Arbeit anzusehen sind.

Geleistete Arbeitsstunden

Alle von Inhabern, Angestellten, Arbeitern und Auszubildenden auf Baustellen und Bauhöfen tatsächlich geleisteten (nicht die bezahlten) Arbeitsstunden. Nicht einbezogen sind die für Bürotätigkeit geleisteten Arbeitsstunden.

Gesamtumsatz (ohne Umsatzsteuer)

Errechnet sich aus:

$$\begin{array}{l} \text{Baugewerblicher Umsatz einschließlich Umsatz aus Subunternehmertätigkeit} \\ + \quad \text{Sonstiger Umsatz} \end{array}$$

Sonstiger Umsatz

Umsatz aus sonstigen eigenen Erzeugnissen und aus industriellen/handwerklichen Dienstleistungen sowie Umsatz aus Handelsware und aus sonstigen nichtindustriellen/nichthandwerklichen Tätigkeiten.

Jahr	Betriebe	Beschäftigte			Entgelte	Geleistete Arbeits- stunden	Baugewerblicher Umsatz ¹		Gesamt- umsatz ¹ im Vorjahr
		insgesamt	im Bau- hauptgewerbe	in sonstigen Bereichen			im Juni	im Vorjahr	
	Ende Juni				im Juni				
	Anzahl				1 000 EUR	1 000	1 000 EUR		

nach SYPRO

1976 ²	3 965	.	71 645	.	75 189	10 438	185 221	2 243 317	2 288 621
1977	3 915	.	70 625	.	76 528	10 287	196 372	2 324 963	2 364 749
1978	3 865	.	71 608	.	85 518	10 808	200 973	2 715 823	2 765 513
1979	3 838	.	74 770	.	90 344	10 420	370 084	2 537 804	2 588 881
1980	3 896	.	76 020	.	95 958	10 089	308 145	2 928 353	2 987 919
1981	3 905	.	74 863	.	100 301	9 442	312 589	3 489 340	3 545 519
1982	3 966	.	71 998	.	101 373	9 380	288 719	3 360 210	3 422 149
1983	3 951	.	70 238	.	102 880	9 390	345 263	3 310 527	3 369 230
1984	3 928	.	70 015	.	99 872	8 645	286 166	3 378 754	3 438 105
1985	3 814	.	64 766	.	89 690	7 637	280 485	3 425 793	3 486 492
1986	3 815	.	63 469	.	93 996	8 013	299 397	3 279 304	3 346 763
1987	3 727	.	61 847	.	95 856	8 976	282 527	3 285 783	3 341 048
1988	3 721	.	60 361	.	98 532	7 616	305 821	3 292 511	3 354 602
1989	3 896	.	61 790	.	103 773	8 299	350 818	3 477 613	3 539 368
1990	3 774	.	62 601	.	108 388	7 352	352 461	3 865 226	3 929 709
1991	3 530	.	61 425	.	112 165	7 300	396 745	4 015 585	4 086 217
1992	3 657	.	61 965	.	122 588	7 392	408 606	4 372 677	4 444 048
1993	3 587	.	61 491	.	127 738	7 394	429 793	4 880 061	4 963 893
1994	3 618	.	61 388	.	131 285	7 346	470 138	4 771 266	4 857 459
1995	3 713	.	58 052	.	123 921	6 648	429 955	4 756 080	4 827 680

nach WZ93

1995	3 162	.	50 704	.	108 376	5 858	381 515	4 242 111	4 310 570
1996	3 070	.	47 422	.	96 300	5 125	349 815	4 125 570	4 209 720
1997 ³	3 438	.	48 947	.	103 470	5 668	398 402	4 280 270	4 356 360
1998 ⁴	3 971	.	49 099	.	103 229	5 501	364 655	4 332 829	4 414 225
1999	3 963	.	48 213	.	104 752	5 647	418 597	4 234 772	4 324 884
2000	3 896	.	47 430	.	107 796	5 257	395 831	4 580 170	4 660 293
2001	3 890	.	44 997	.	99 510	4 862	360 862	4 574 389	4 640 787
2002	3 838	.	42 942	.	92 506	4 682	377 359	4 334 964	4 399 370

nach WZ2003

2003	3 746	.	40 054	.	91 494	4 295	345 961	4 013 576	4 078 031
2004	3 711	.	38 361	.	88 749	4 305	355 360	3 865 175	3 940 099
2005	3 731	.	36 626	.	82 947	4 269	344 078	3 840 597	3 913 962
2006	3 843	.	36 751	.	83 234	4 172	360 386	3 852 049	3 926 853
2007	3 744	37 286	36 977	309	82 650	3 997	352 516	4 176 014	4 298 875
2008	3 801	37 642	37 202	440	84 843	4 136	401 577	4 041 677	4 159 973

nach WZ2008

2009	3 832	37 369	36 885	484	86 077	3 970	397 834	4 315 097	4 460 944
2010	3 767	38 755	38 286	469	90 882	4 296	439 929	4 269 652	4 421 938
2011	3 926	39 288	38 809	479	93 960	4 030	394 800	4 279 001	4 395 273
2012	3 995	39 440	39 001	439	92 602	4 147	416 287	4 580 946	4 704 986
2013	3 904	39 120	38 728	392	93 582	4 247	419 830	4 848 509	4 973 540
2014	4 137	39 487	38 997	490	98 127	4 109	416 659	4 796 273	4 925 958
2015	3 992	39 553	39 022	531	102 520	4 329	425 476	4 951 755	5 065 744
2016	3 950	39 930	39 445	485	106 476	4 550	459 242	4 882 453	5 006 455
2017	3 867	40 558	40 158	400	112 023	4 403	481 987	5 106 382	5 228 657

1 Ohne Umsatzsteuer. – 2 Ab 1976 einschließlich Fertigteil- und Gerüstbau. – 3 Durch die erstmalige Einbeziehung von Einheiten aus der Handwerkszählung 1995 ist ein Vergleich mit den Vorjahresergebnissen nur bedingt möglich. – 4 Durch die erstmalige Einbeziehung von Einheiten aus der Zählung im handwerksähnlichen Gewerbe 1996 ist ein Vergleich mit den Vorjahresergebnissen nur bedingt möglich.

Jahr	Insgesamt	Tätige Inhaber, unbezahlt mithelfende Familien- angehörige ²	Kaufm. und technische Arbeit- nehmer	Poliere, Meister, Schachtmeister, Werkpoliere, Vor- arbeiter, Baumasch.- Fachmeister und -Vorarbeiter	Facharbeiter			Fachwerker Werker, Maschinen-, Arbeiter	Gewerbl. Auszu- bildende
					zusammen	Maurer, Betonbauer, Zimmerer, übrige Baufacharbeiter	Baumasch. führer, -warte		
1955	87 670	5 078	3 455	5 290	30 609	30 609	.	36 275	6 963
1960	83 573	4 703	4 018	5 832	36 512	32 108	4 404	29 687	2 821
1965	103 264	5 770	6 269	7 192	47 263	38 148	9 115	33 433	3 337
1966	100 230	5 688	6 401	7 032	46 335	37 005	9 330	31 484	3 290
1967	88 029	5 577	6 077	6 226	42 459	33 871	8 588	25 362	2 328
1968	91 249	5 734	6 360	6 796	43 748	34 872	8 876	26 644	1 967
1969	92 940	5 677	6 723	7 115	45 448	35 263	10 185	26 338	1 639
1970	91 315	5 518	7 005	7 290	43 762	33 863	9 899	25 616	2 124
1971	92 178	5 482	7 304	7 729	43 907	33 490	10 417	25 713	2 043
1972	92 084	5 371	7 649	7 797	44 162	33 556	10 606	25 139	1 966
1973	89 245	5 259	7 932	7 444	43 425	33 122	10 303	23 117	2 068
1974	81 863	5 025	7 881	7 224	39 586	30 421	9 165	19 915	2 232
1975	71 593	4 785	7 265	6 325	34 790	26 399	8 391	16 257	2 171
1976	71 645	4 623	7 460	6 074	36 566	26 963	9 603	14 839	2 083
1977	70 625	4 462	7 571	6 060	35 745	26 387	9 358	14 480	2 307
1978	71 608	4 316	7 852	6 008	35 612	25 966	9 646	14 944	2 876
1979	74 770	4 169	8 241	6 543	34 632	27 325	7 307	17 292	3 893
1980	76 020	4 059	8 738	6 698	35 020	27 235	7 785	16 966	4 539
1981	74 863	3 841	8 759	6 553	33 895	26 224	7 671	17 124	4 691
1982	71 998	3 791	8 786	6 800	33 201	26 161	7 040	14 698	4 722
1983	70 238	3 674	8 758	6 610	32 459	26 125	6 334	14 217	4 520
1984	70 015	3 613	8 717	6 468	32 268	26 272	5 996	14 400	4 549
1985	64 766	3 408	8 216	5 896	29 314	24 110	5 204	14 104	3 828
1986	63 469	3 359	8 142	5 921	29 939	24 371	5 568	12 905	3 203
1987	61 847	3 268	8 137	6 049	29 536	24 105	5 431	12 073	2 784
1988	60 361	3 229	8 130	5 982	28 182	22 850	5 332	12 300	2 538
1989	61 790	3 525	8 736	6 010	29 683	23 957	5 726	11 670	2 166
1990	62 601	3 295	9 034	6 503	29 446	23 936	5 510	12 339	1 984
1991	61 425	2 967	9 066	6 353	29 178	23 613	5 565	12 032	1 829
1992	61 965	2 987	9 418	6 349	28 376	22 891	5 485	12 948	1 887
1993	61 491	2 915	9 775	6 440	28 452	23 353	5 099	12 001	1 908
1994	61 388	2 832	10 033	6 512	28 551	23 565	4 986	11 369	2 091
1995	58 052	2 931	9 447	5 619	26 339	21 271	5 068	11 367	2 349
1995	50 704	2 461	7 808	5 156	22 804	17 749	5 055	10 369	2 106
1996	47 422	2 323	7 990	5 234	19 319	15 200	4 119	10 244	2 312
1997	48 947	2 528	8 566	5 595	20 890	17 083	3 807	8 722	2 646
1998	49 099	3 071	8 735	5 084	20 219	16 647	3 572	9 300	2 690
1999	48 213	3 063	8 503	5 027	20 587	17 057	3 530	8 556	2 477
2000	47 430	2 980	8 367	4 769	20 155	16 859	3 296	8 826	2 333
2001	44 997	2 900	8 152	4 810	18 049	15 292	2 757	8 955	2 131
2002	42 942	2 831	8 070	4 658	17 086	14 412	2 674	8 301	1 996
2003	40 054	2 758	7 663	4 144	16 380	13 785	2 595	7 196	1 913
2004	38 361	2 729	7 501	3 680	15 923	13 429	2 494	6 668	1 860
2005	36 626	2 845	7 350	3 406	15 268	12 795	2 473	5 913	1 844
2006	36 751	2 988	7 430	3 393	15 473	13 048	2 425	5 452	2 015
2007	36 977	2 919	7 152	3 328	15 237	12 646	2 591	6 215	2 126
2008	37 202	2 828	7 294	3 565	14 595	11 909	2 686	6 744	2 176
2009	36 885	2 748	6 682	3 689	15 000	12 090	2 910	6 636	2 130
2010	38 286	2 548	6 938	3 839	15 655	12 682	2 973	7 229	2 077
2011	38 809	2 764	6 977	3 780	15 752	12 733	3 019	7 598	1 938
2012	39 001	2 804	7 073	3 952	15 771	12 876	2 895	7 454	1 947
2013	38 728	2 698	7 167	3 808	15 858	12 918	2 940	7 247	1 950
2014	38 997	2 912	7 687	3 672	15 590	12 816	2 774	7 378	1 758
2015	39 022	2 767	7 336	4 052	15 365	12 577	2 788	7 783	1 719
2016	39 445	2 810	8 282	3 682	15 393	12 589	2 804	7 697	1 581
2017	40 158	2 687	8 702	3 798	15 665	12 726	2 939	7 753	1 555

1 1950 bis 1962 Stand Ende Juli, ab 1963 Stand Ende Juni. – 2 Werte erst ab 1962 erfasst.

WZ 2008	Wirtschaftszweig	Insgesamt	Betriebe mit ... Beschäftigten			
			1 – 19	20 – 49	50 – 99	100 und mehr
			Anzahl			
41.2	Bau von Gebäuden	892	794	66	25	7
41.20	Bau von Gebäuden	892	794	66	25	7
41.20.1	Bau von Gebäuden (ohne Fertigteilbau)	865	772	.	.	7
41.20.2	Errichtung von Fertigteilbauten	27	22	.	.	-
42.1	Bau von Straßen und Bahnverkehrsstrecken	199	122	37	22	18
42.11	Bau von Straßen	177	114	28	.	.
42.12	Bau von Bahnverkehrsstrecken	.	.	9	.	-
42.13	Brücken- und Tunnelbau	.	.	-	.	.
42.2	Leitungstiefbau und Kläranlagenbau	104	61	33	6	4
42.21	Rohrleitungstiefbau, Brunnen- und Kläranlagenbau	68	34	.	.	.
42.22	Kabelnetzleitungstiefbau	36	27	.	.	.
42.9	Sonstiger Tiefbau	244	202	32	.	.
42.91	Wasserbau	.	.	-	-	-
42.99	Sonstiger Tiefbau a.n.g.	.	.	32	.	.
43.1	Abbrucharbeiten und vorb. Baustellenarbeiten	211	195	12	.	.
43.11	Abbrucharbeiten	110	100	.	-	.
43.12	Vorbereitende Baustellenarbeiten	.	92	.	.	-
43.13	Test- und Suchbohrung	.	3	.	-	-
43.9	Sonstige spezialisierte Bautätigkeiten	2 217	2 094	102	15	6
43.91	Dachdeckerei und Zimmerei	1 398	1 344	47	.	.
43.91.1	Dachdeckerei und Bauspenglerei	938	897	.	.	.
43.91.2	Zimmerei und Ingenieurholzbau	460	447	.	.	.
43.99	Sonstige spezialisierte Bautätigkeiten a.n.g.	819	750	55	.	.
43.99.1	Gerüstbau	162	.	.	.	-
43.99.2	Schornstein-, Feuerungs- und Industrieofenbau	30	.	.	-	-
43.99.9	Baugewerbe a.n.g.	627	578	36	.	.
412-439	Bauhauptgewerbe insgesamt	3 867	3 468	282	79	38

WZ 2008	Wirtschaftszweig	Insgesamt	Betriebe mit ... Beschäftigten			
			1 – 19	20 – 49	50 – 99	100 und mehr
			Anzahl			
41.2	Bau von Gebäuden	9 742	5 036	1 851	1 625	1 230
41.20	Bau von Gebäuden	9 742	5 036	1 851	1 625	1 230
41.20.1	Bau von Gebäuden (ohne Fertigteilbau)	9 432	4 917	.	.	1 230
41.20.2	Errichtung von Fertigteilbauten	310	119	.	.	-
42.1	Bau von Straßen und Bahnverkehrsstrecken	6 886	923	1 160	1 400	3 403
42.11	Bau von Straßen	6 203	893	907	.	.
42.12	Bau von Bahnverkehrsstrecken	.	.	253	.	-
42.13	Brücken- und Tunnelbau	.	.	-	.	.
42.2	Leitungstiefbau und Kläranlagenbau	2 714	609	955	453	697
42.21	Rohrleitungstiefbau, Brunnen- und Kläranlagenbau	2 004	347	.	.	.
42.22	Kabelnetzleitungstiefbau	710	262	.	.	.
42.9	Sonstiger Tiefbau	3 150	1 367	923	.	.
42.91	Wasserbau	.	.	-	-	-
42.99	Sonstiger Tiefbau a.n.g.	.	.	923	.	.
43.1	Abbrucharbeiten und vorb. Baustellenarbeiten	1 630	925	343	.	.
43.11	Abbrucharbeiten	985	586	.	-	.
43.12	Vorbereitende Baustellenarbeiten	588	.	.	.	-
43.13	Test- und Suchbohrung	57	.	.	-	-
43.9	Sonstige spezialisierte Bautätigkeiten	16 036	10 986	2 773	1 058	1 219
43.91	Dachdeckerei und Zimmerei	9 100	7 302	1 256	.	.
43.91.1	Dachdeckerei und Bauspenglerei	6 342	5 006	.	.	.
43.91.2	Zimmerei und Ingenieurholzbau	2 758	2 296	.	.	.
43.99	Sonstige spezialisierte Bautätigkeiten a.n.g.	6 936	3 684	1 517	.	.
43.99.1	Gerüstbau	1 577	.	.	.	-
43.99.2	Schornstein-, Feuerungs- und Industrieofenbau	147	.	.	-	-
43.99.9	Baugewerbe a.n.g.	5 212	2 549	1 007	.	.
412-439	Bauhauptgewerbe insgesamt	40 158	19 846	8 005	5 324	6 983

WZ 2008	Wirtschaftszweig	Insgesamt	Betriebe mit ... Beschäftigten			
			1 – 19	20 – 49	50 – 99	100 und mehr
		1 000 Stunden				

Geleistete Arbeitsstunden nach Wirtschaftszweigen

41.2	Bau von Gebäuden	1 017	546	200	166	104
41.20	Bau von Gebäuden	1 017	546	200	166	104
41.20.1	Bau von Gebäuden (ohne Fertigteilbau)	983	534	.	.	104
41.20.2	Errichtung von Fertigteilbauten	34	12	.	.	-
42.1	Bau von Straßen und Bahnverkehrsstrecken	809	104	144	167	394
42.11	Bau von Straßen	726	101	115	.	.
42.12	Bau von Bahnverkehrsstrecken	.	.	29	.	-
42.13	Brücken- und Tunnelbau	.	.	-	.	.
42.2	Leitungstiefbau und Kläranlagenbau	324	69	106	52	97
42.21	Rohrleitungstiefbau, Brunnen- und Kläranlagenbau	230	41	.	.	.
42.22	Kabelnetzleitungstiefbau	95	28	.	.	.
42.9	Sonstiger Tiefbau	363	160	106	.	.
42.91	Wasserbau	.	.	-	-	-
42.99	Sonstiger Tiefbau a.n.g.	.	.	106	.	.
43.1	Abbrucharbeiten und vorb. Baustellenarbeiten	194	97	45	.	.
43.11	Abbrucharbeiten	108	59	.	-	.
43.12	Vorbereitende Baustellenarbeiten	-
43.13	Test- und Suchbohrung	.	.	.	-	-
43.9	Sonstige spezialisierte Bautätigkeiten	1 696	1 141	303	112	141
43.91	Dachdeckerei und Zimmerei	951	769	131	.	.
43.91.1	Dachdeckerei und Bauspenglerei	673	535	.	.	.
43.91.2	Zimmerei und Ingenieurholzbau	278	234	.	.	.
43.99	Sonstige spezialisierte Bautätigkeiten a.n.g.	745	372	171	.	.
43.99.1	Gerüstbau	175	.	.	.	-
43.99.2	Schornstein-, Feuerungs- und Industrieofenbau	11	.	.	-	-
43.99.9	Baugewerbe a.n.g.	560	255	110	.	.
412-439	Bauhauptgewerbe insgesamt	4 403	2 117	904	594	789

Geleistete Arbeitsstunden nach Bauarten

Geleistete Arbeitsstunden	4 403	2 117	904	594	789
Hochbau insgesamt	2 648	1 701	496	234	216
Wohnungsbau	1 841	1 443	280	79	39
gewerblicher Hochbau	614	188	167	105	154
öffentlicher Hochbau	193	70	50	49	24
Hochbauten für Organisationen ohne Erwerbszweck	42	24	12	4	2
Hochbauten für Körperschaften des öffentl. Rechts	151	46	37	46	22
Tiefbau insgesamt	1 755	415	407	360	573
gewerblicher Tiefbau	457	144	130	130	54
öffentlicher Tiefbau	528	161	147	116	104
Straßenbau	770	110	131	114	415

WZ 2008	Wirtschaftszweig	Insgesamt	Betriebe mit ... Beschäftigten			
			1 – 19	20 – 49	50 – 99	100 und mehr
		1 000 EUR				

Baugewerblicher Umsatz nach Wirtschaftszweigen¹

41.2	Bau von Gebäuden	143 817	52 289	26 654	.	.
41.20	Bau von Gebäuden	143 817	52 289	26 654	.	.
41.20.1	Bau von Gebäuden (ohne Fertigteilbau)	.	50 210	25 522	.	.
41.20.2	Errichtung von Fertigteilbauten	.	2 080	1 132	.	-
42.1	Bau von Straßen und Bahnverkehrsstrecken	106 115	8 749	13 550	19 323	64 494
42.11	Bau von Straßen	.	8 226	10 763	.	.
42.12	Bau von Bahnverkehrsstrecken	.	.	2 787	.	-
42.13	Brücken- und Tunnelbau	.	.	-	-	.
42.2	Leitungstiefbau und Kläranlagenbau	31 506	5 504	10 459	5 526	10 016
42.21	Rohrleitungstiefbau, Brunnen- und Kläranlagenbau	.	3 299	6 875	.	.
42.22	Kabelnetzleitungstiefbau	.	2 205	3 584	.	.
42.9	Sonstiger Tiefbau	36 342	13 672	9 471	.	.
42.91	Wasserbau	.	.	-	-	-
42.99	Sonstiger Tiefbau a.n.g.	.	.	9 471	.	.
43.1	Abbrucharbeiten und vorb. Baustellenarbeiten	15 594	7 480	3 532	.	.
43.11	Abbrucharbeiten	.	4 266	1 839	-	.
43.12	Vorbereitende Baustellenarbeiten	.	3 086	.	.	-
43.13	Test- und Suchbohrung	.	128	.	-	-
43.9	Sonstige spezialisierte Bautätigkeiten	148 613	83 821	29 208	13 756	21 829
43.91	Dachdeckerei und Zimmerei	83 211	59 259	15 263	.	.
43.91.1	Dachdeckerei und Bauspenglerei	56 953	40 021	.	.	.
43.91.2	Zimmerei und Ingenieurholzbau	26 257	19 238	.	.	.
43.99	Sonstige spezialisierte Bautätigkeiten a.n.g.	65 403	24 563	13 945	.	.
43.99.1	Gerüstbau	.	5 650	.	.	-
43.99.2	Schornstein-, Feuerungs- und Industrieofenbau	.	544	.	-	-
43.99.9	Baugewerbe a.n.g.	.	18 369	9 959	7 521	.
412-439	Bauhauptgewerbe insgesamt	481 987	171 517	92 874	81 635	135 961

Baugewerblicher Umsatz nach Bauarten, sonstiger Umsatz und Gesamtumsatz¹

Baugewerblicher Umsatz	481 987	171 517	92 874	81 635	135 961
Hochbau insgesamt	286 044	137 029	54 627	40 802	53 586
Wohnungsbau	175 236	115 122	29 298	14 486	16 332
gewerblicher Hochbau	82 235	16 173	16 590	19 144	30 328
öffentlicher Hochbau	28 572	5 734	8 740	7 173	6 926
Hochbauten für Organisationen ohne Erwerbszweck	4 718	1 682	1 221	1 303	512
Hochbauten für Körperschaften des öffentl. Rechts	23 854	4 051	7 518	5 870	6 414
Tiefbau insgesamt	195 943	34 488	38 247	40 833	82 375
gewerblicher Tiefbau	47 558	11 523	14 017	11 164	10 853
öffentlicher Tiefbau	55 821	13 668	11 819	12 301	18 032
Straßenbau	92 565	9 297	12 411	17 368	53 489
Sonstiger Umsatz	14 724	1 539	1 108	504	11 573
Gesamtumsatz	496 711	173 055	93 983	82 139	147 534

1 Ohne Umsatzsteuer.

WZ 2008	Wirtschaftszweig	Insgesamt	Betriebe mit ... Beschäftigten			
			1 – 19	20 – 49	50 – 99	100 und mehr
		1 000 EUR				

Baugewerblicher Umsatz¹

41.2	Bau von Gebäuden	1 548 758	580 171	320 826	344 513	303 248
41.20	Bau von Gebäuden	1 548 758	580 171	320 826	344 513	303 248
41.20.1	Bau von Gebäuden (ohne Fertigteilbau)	1 500 842	555 790	.	.	303 248
41.20.2	Errichtung von Fertigteilbauten	47 915	24 381	.	.	-
42.1	Bau von Straßen und Bahnverkehrsstrecken	1 078 780	95 400	127 262	248 117	608 001
42.11	Bau von Straßen	.	90 358	99 420	170 956	.
42.12	Bau von Bahnverkehrsstrecken	.	.	27 842	.	-
42.13	Brücken- und Tunnelbau	.	.	-	.	.
42.2	Leitungstiefbau und Kläranlagenbau	361 307	56 998	115 934	71 646	116 728
42.21	Rohrleitungstiefbau, Brunnen- und Kläranlagenbau	287 113	36 008	.	.	.
42.22	Kabelnetzleitungstiefbau	74 194	20 990	.	.	.
42.9	Sonstiger Tiefbau	404 112	147 424	113 490	.	.
42.91	Wasserbau	.	.	-	-	-
42.99	Sonstiger Tiefbau a.n.g.	.	.	113 490	.	.
43.1	Abbrucharbeiten und vorb. Baustellenarbeiten	181 771	81 897	37 978	.	.
43.11	Abbrucharbeiten	95 679	48 518	.	-	.
43.12	Vorbereitende Baustellenarbeiten	.	32 459	.	.	-
43.13	Test- und Suchbohrung	.	919	.	-	-
43.9	Sonstige spezialisierte Bautätigkeiten	1 531 654	892 721	308 310	166 594	164 029
43.91	Dachdeckerei und Zimmerei	883 918	618 535	158 502	.	.
43.91.1	Dachdeckerei und Bauspenglerei	615 617	417 022	.	.	.
43.91.2	Zimmerei und Ingenieurholzbau	268 301	201 513	.	.	.
43.99	Sonstige spezialisierte Bautätigkeiten a.n.g.	647 736	274 186	149 808	.	.
43.99.1	Gerüstbau	.	58 082	.	.	-
43.99.2	Schornstein-, Feuerungs- und Industrieofenbau	.	7 097	.	-	-
43.99.9	Baugewerbe a.n.g.	531 313	209 007	106 608	.	.
412-439	Bauhauptgewerbe insgesamt	5 106 382	1 854 611	1 023 800	951 664	1 276 307

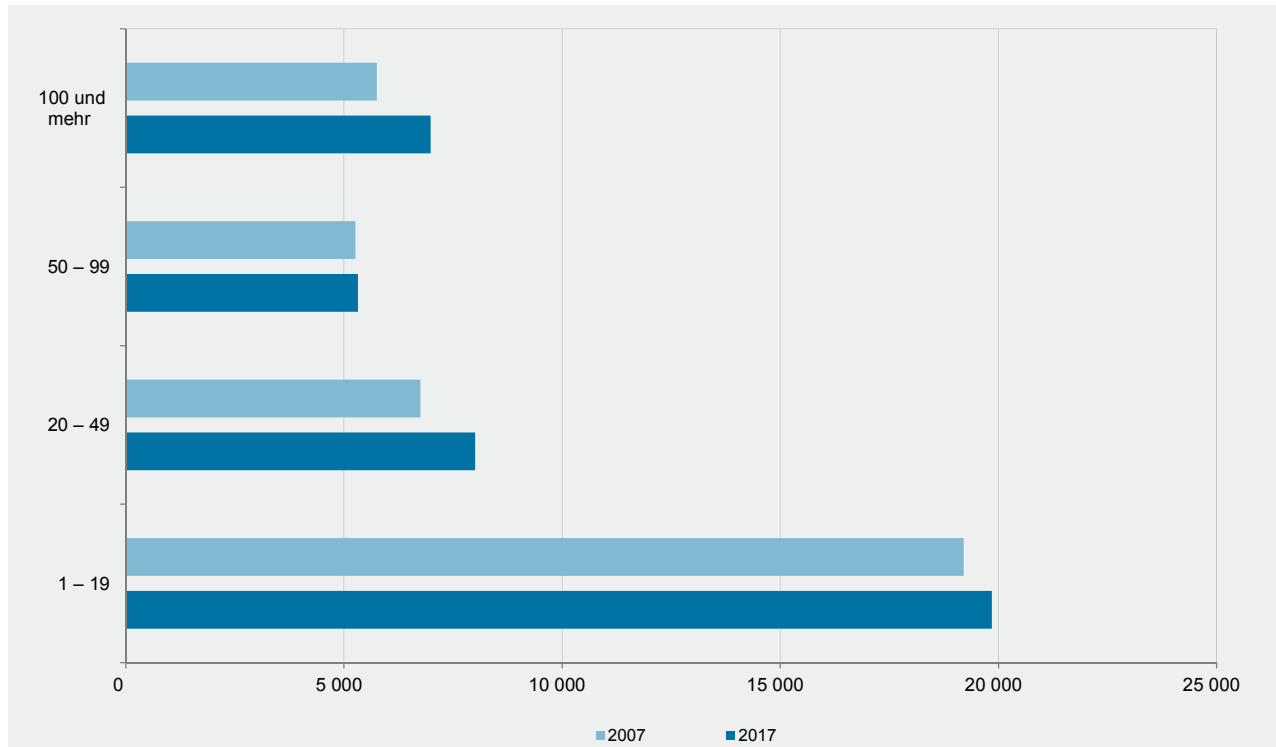
Gesamtumsatz¹

Bauhauptgewerbe insgesamt	5 228 657	1 873 265	1 035 550	964 301	1 355 541
---------------------------	-----------	-----------	-----------	---------	-----------

1 Ohne Umsatzsteuer.

T 8
Beschäftigte Ende Juni 2017 nach der Stellung im Betrieb sowie Entgelte im Juni 2017 nach Beschäftigtengrößenklassen

Stellung im Betrieb	Insgesamt	Betriebe mit ... Beschäftigten			
		1 – 19	20 – 49	50 – 99	100 und mehr
		Anzahl			
Beschäftigte insgesamt (Anzahl)	40 158	19 846	8 005	5 324	6 983
Tätige Inhaber und Mitinhaber, Unbezahlt mithelfende Familienangehörige	2 687	2 561	74	25	27
Kaufmännische und technische Arbeitnehmer einschließlich kaufmännische und technische Auszubildende	8 702	3 914	1 519	1 110	2 159
Angestelltenversicherungspflichtige Poliere, Schachtmeister, Meister, Werkpoliere, Bauvorarbeiter, Baumaschinenfachmeister und -Vorarbeiter	3 798	1 460	887	666	785
Facharbeiter	15 665	7 817	3 273	2 143	2 432
Maurer, Betonbauer, Zimmerer, übrige Baufacharbeiter	12 726	7 177	2 667	1 521	1 361
Baumaschinenführer und -warte, geprüfte Berufskraftfahrer	2 939	640	606	622	1 071
Fachwerker, Werker, Baumaschinisten und Arbeiter mit angelernten Spezialtätigkeiten	7 753	3 312	1 987	1 186	1 268
Gewerbliche Auszubildende einschließlich Umschüler, Anlernlinge und Praktikanten	1 553	782	265	194	312
Entgelte (1 000 EUR)	112 023	42 782	24 291	17 782	27 167

G 1
Beschäftigte 2007 und 2017 nach Beschäftigtengrößenklassen


WZ 2008	Wirtschaftszweig	Ins- gesamt	Tätige Inhaber, unbezahlt mithelfende Familien- angehörige	Kaufm. und technische Arbeitnehmer ¹	Poliere, Meister, Schachtmeister, Werkpoliere, Vor- arbeiter, Baumasch.- Fachmeister und -Vorarbeiter
41.2	Bau von Gebäuden	9 742	531	2 231	949
41.20	Bau von Gebäuden	9 742	531	2 231	949
41.20.1	Bau von Gebäuden (ohne Fertigteilbau)	9 432	518	2 156	920
41.20.2	Errichtung von Fertigteilbauten	310	13	75	29
42.1	Bau von Straßen und Bahnverkehrsstrecken	6 886	109	1 537	819
42.11	Bau von Straßen	6 203	98	1 408	727
42.12	Bau von Bahnverkehrsstrecken
42.13	Brücken- und Tunnelbau
42.2	Leitungstiefbau und Kläranlagenbau	2 714	50	490	341
42.21	Rohrleitungstiefbau, Brunnen- und Kläranlagenbau	2 004	30	358	259
42.22	Kabelnetzleitungstiefbau	710	20	132	82
42.9	Sonstiger Tiefbau	3 150	138	632	369
42.91	Wasserbau	.	-	.	.
42.99	Sonstiger Tiefbau a.n.g.	.	138	.	.
43.1	Abbrucharbeiten und vorb. Baustellenarbeiten	1 630	160	368	100
43.11	Abbrucharbeiten	985	.	239	63
43.12	Vorbereitende Baustellenarbeiten	588	82	113	.
43.13	Test- und Suchbohrung	57	.	16	.
43.9	Sonstige spezialisierte Bautätigkeiten	16 036	1 699	3 444	1 220
43.91	Dachdeckerei und Zimmerei	9 100	1 090	1 691	649
43.91.1	Dachdeckerei und Bauspenglerei	6 342	687	1 166	433
43.91.2	Zimmerei und Ingenieurholzbau	2 758	403	525	216
43.99	Sonstige spezialisierte Bautätigkeiten a.n.g.	6 936	609	1 753	571
43.99.1	Gerüstbau	1 577	125	267	136
43.99.2	Schornstein-, Feuerungs- und Industrieofenbau	147	14	57	6
43.99.9	Baugewerbe a.n.g.	5 212	470	1 429	429
412-439	Bauhauptgewerbe insgesamt	40 158	2 687	8 702	3 798

¹ Einschließlich kaufmännischer und technischer Auszubildende.

WZ 2008	Wirtschaftszweig	Facharbeiter			Fachwerker Werker, Maschinenisten, Arbeiter	Gewerbl. Auszu- bildende ¹
		zusammen	Maurer, Betonbauer, Zimmerer, übrige Baufacharbeiter	Baumasch. führer, -warte		
41.2	Bau von Gebäuden	4 387	4 026	361	1 257	387
41.20	Bau von Gebäuden	4 387	4 026	361	1 257	387
41.20.1	Bau von Gebäuden (ohne Fertigteilbau)	4 273	3 912	361	.	.
41.20.2	Errichtung von Fertigteilbauten	114	114	-	.	.
42.1	Bau von Straßen und Bahnverkehrsstrecken	2 424	1 293	1 131	1 729	268
42.11	Bau von Straßen	2 195	1 125	1 070	.	.
42.12	Bau von Bahnverkehrsstrecken
42.13	Brücken- und Tunnelbau	-
42.2	Leitungstiefbau und Kläranlagenbau	910	545	365	.	.
42.21	Rohrleitungstiefbau, Brunnen- und Kläranlagenbau	724	418	306	.	.
42.22	Kabelnetzleitungstiefbau	186	127	59	.	.
42.9	Sonstiger Tiefbau	950	471	479	.	.
42.91	Wasserbau	-	-	-	-	-
42.99	Sonstiger Tiefbau a.n.g.	950	471	479	.	.
43.1	Abbrucharbeiten und vorb. Baustellenarbeiten	518	150	368	.	.
43.11	Abbrucharbeiten	.	.	.	276	.
43.12	Vorbereitende Baustellenarbeiten	178
43.13	Test- und Suchbohrung	.	-	.	.	-
43.9	Sonstige spezialisierte Bautätigkeiten	6 476	6 241	235	2 462	735
43.91	Dachdeckerei und Zimmerei	4 288	4 264	24	794	588
43.91.1	Dachdeckerei und Bauspenglerei	3 157	3 141	16	554	345
43.91.2	Zimmerei und Ingenieurholzbau	1 131	1 123	8	240	243
43.99	Sonstige spezialisierte Bautätigkeiten a.n.g.	2 188	1 977	211	1 668	147
43.99.1	Gerüstbau	381	.	.	642	26
43.99.2	Schornstein-, Feuerungs- und Industrieofenbau	48
43.99.9	Baugewerbe a.n.g.	1 759	1 562	197	.	.
412-439	Bauhauptgewerbe insgesamt	15 665	12 726	2 939	7 753	1 553

1 Einschl. Umschüler, Anlernlinge und Praktikanten.

Verwaltungsbezirk	Ins- gesamt	Tätige Inhaber, unbezahlt mithelfende Familien- angehörige	Kaufm. und technische Arbeitnehmer ¹	Poliere, Meister, Schachtmeister, Werkpoliere, Vor- arbeiter, Baumasch.- Fachmeister und -Vorarbeiter
Frankenthal (Pfalz), St.	323	18	84	18
Kaiserslautern, St.	734	24	189	74
Koblenz, St.	808	45	137	98
Landau i. d. Pf., St.	239	22	53	33
Ludwigshafen a. Rh., St.	992	41	196	127
Mainz, St.	1 144	51	290	115
Neustadt a. d. Weinstr., St.	337	29	106	31
Pirmasens, St.	400	14	88	27
Speyer, St.	369	17	87	27
Trier, St.	686	37	135	62
Worms, St.	439	29	114	28
Zweibrücken, St.	297	16	63	33
Ahrweiler	1 372	123	287	110
Altenkirchen (Ww.)	1 254	103	243	125
Alzey-Worms	1 343	82	228	138
Bad Dürkheim	773	79	142	49
Bad Kreuznach	1 511	103	304	118
Bernkastel-Wittlich	1 782	108	318	230
Birkenfeld	903	60	209	116
Cochem-Zell	1 469	79	351	105
Donnersbergkreis	615	47	109	42
Eifelkreis Bitburg-Prüm	1 168	78	189	104
Germersheim	1 119	81	162	82
Kaiserslautern	1 084	94	205	88
Kusel	495	46	72	30
Mainz-Bingen	1 996	112	478	201
Mayen-Koblenz	1 998	162	367	197
Neuwied	2 065	147	412	216
Rhein-Hunsrück-Kreis	2 290	141	448	219
Rhein-Lahn-Kreis	1 107	101	221	128
Rhein-Pfalz-Kreis	1 269	78	322	129
Südliche Weinstraße	870	85	175	88
Südwestpfalz	934	86	199	90
Trier-Saarburg	1 405	108	284	122
Vulkaneifel	890	64	145	97
Westerwaldkreis	3 678	177	1 290	301
Rheinland-Pfalz	40 158	2 687	8 702	3 798
kreisfreie Städte	6 768	343	1 542	673
Landkreise	33 390	2 344	7 160	3 125
Industrie- und Handelskammer				
Kammerbezirk Koblenz	18 455	1 241	4 269	1 733
Kammerbezirk Pfalz	10 850	777	2 252	968
Kammerbezirk Rheinhessen	4 922	274	1 110	482
Kammerbezirk Trier	5 931	395	1 071	615

¹ Einschließlich kaufmännischer und technischer Auszubildende.

Verwaltungsbezirk	Facharbeiter			Fachwerker, Werker, Maschinisten, Arbeiter	Gewerbl. Auszu- bildende ¹
	zusammen	Maurer, Betonbauer, Zimmerer, übrige Baufacharbeiter	Baumasch. führer, -warte		
Frankenthal (Pfalz), St.	108
Kaiserslautern, St.	238	184	54	.	.
Koblenz, St.	295	231	64	206	27
Landau i. d. Pf., St.	84	76	8	35	12
Ludwigshafen a. Rh., St.	414	387	27	188	26
Mainz, St.	404	365	39	253	31
Neustadt a. d. Weinstr., St.	97	.	.	63	11
Pirmasens, St.	148	122	26	107	16
Speyer, St.	106	85	21	114	18
Trier, St.	232	188	44	188	32
Worms, St.	196	180	16	59	13
Zweibrücken, St.	122	.	.	54	9
Ahrweiler	545	448	97	241	66
Altenkirchen (Ww.)	514	391	123	223	46
Alzey-Worms	607	450	157	227	61
Bad Dürkheim	276	257	19	199	28
Bad Kreuznach	590	492	98	340	56
Bernkastel-Wittlich	666	516	150	376	84
Birkenfeld	363	243	120	123	32
Cochem-Zell	618	505	113	250	66
Donnersbergkreis	227	199	28	167	23
Eifelkreis Bitburg-Prüm	574	451	123	150	73
Germersheim	498	438	60	265	31
Kaiserslautern	454	339	115	215	28
Kusel	211	205	6	109	27
Mainz-Bingen	715	599	116	410	80
Mayen-Koblenz	887	679	208	327	58
Neuwied	799	634	165	416	75
Rhein-Hunsrück-Kreis	975	705	270	403	104
Rhein-Lahn-Kreis	383	331	52	222	52
Rhein-Pfalz-Kreis	490	430	60	204	46
Südliche Weinstraße	367	309	58	127	28
Südwestpfalz	356	296	60	180	23
Trier-Saarburg	532	423	109	281	78
Vulkaneifel	269	204	65	252	63
Westerwaldkreis	1 305	1 065	240	514	91
Rheinland-Pfalz	15 665	12 726	2 939	7 753	1 553
kreisfreie Städte	2 444	2 117	327	1 532	234
Landkreise	13 221	10 609	2 612	6 221	1 319
Industrie- und Handelskammer					
Kammerbezirk Koblenz	7 274	5 724	1 550	3 265	673
Kammerbezirk Pfalz	4 196	3 626	570	2 292	365
Kammerbezirk Rheinhessen	1 922	1 594	328	949	185
Kammerbezirk Trier	2 273	1 782	491	1 247	330

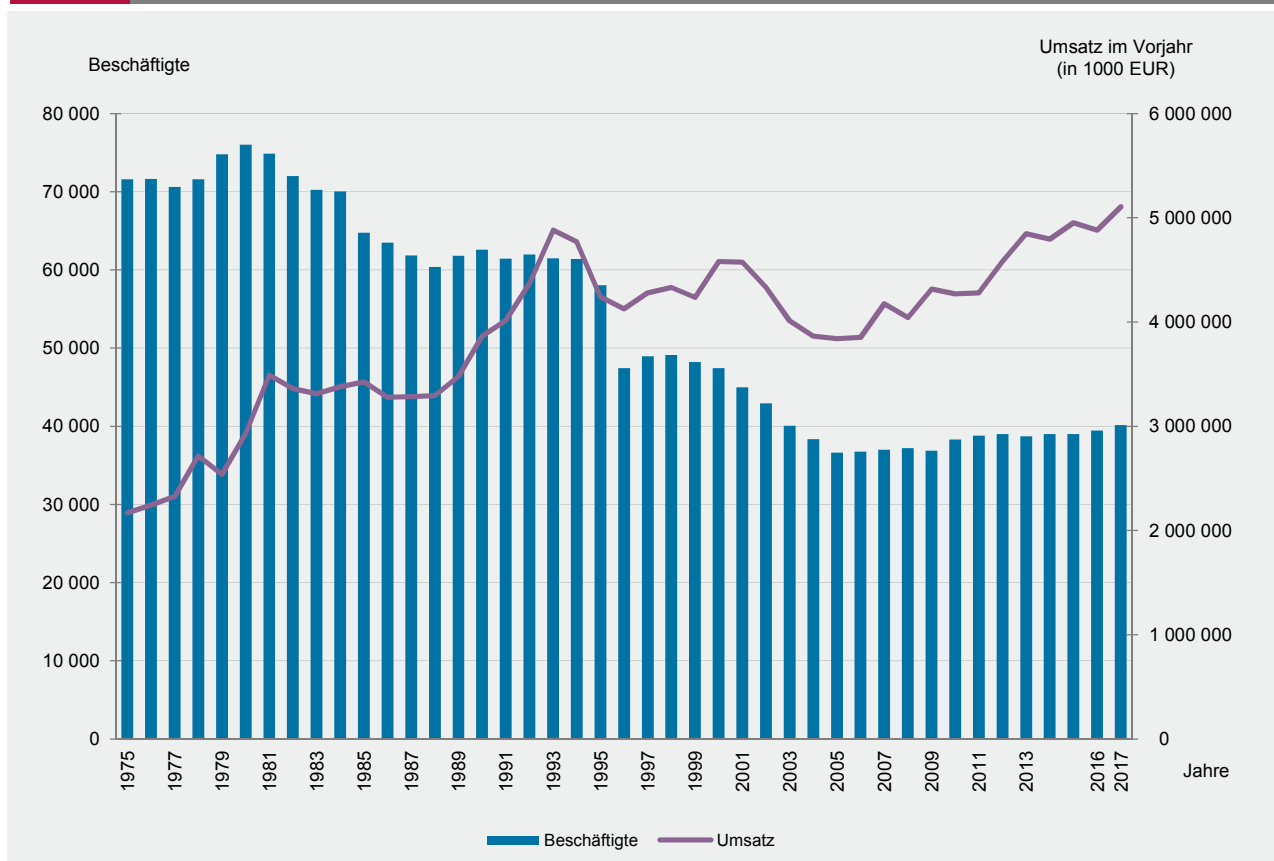
1 Einschließlich Umschüler, Anlernlinge und Praktikanten.

Verwaltungsbezirk	Betriebe	Beschäftigte	Geleistete Arbeitsstunden	Entgelte
	Anzahl		1 000	1 000 EUR
Frankenthal (Pfalz), St.	35	323	35	685
Kaiserslautern, St.	43	734	75	2 421
Koblenz, St.	60	808	87	2 479
Landau i. d. Pf., St.	27	239	24	580
Ludwigshafen a. Rh., St.	71	992	106	2 850
Mainz, St.	101	1 144	118	3 380
Neustadt a. d. Weinstr., St.	40	337	31	687
Pirmasens, St.	26	400	41	1 123
Speyer, St.	31	369	38	1 123
Trier, St.	54	686	73	1 828
Worms, St.	51	439	53	1 045
Zweibrücken, St.	19	297	31	851
Ahrweiler	174	1 372	144	3 575
Altenkirchen (Ww.)	129	1 254	139	3 530
Alzey-Worms	122	1 343	161	3 489
Bad Dürkheim	113	773	83	1 690
Bad Kreuznach	135	1 511	176	4 370
Bernkastel-Wittlich	146	1 782	199	4 855
Birkenfeld	83	903	99	2 600
Cochem-Zell	112	1 469	153	6 138
Donnersbergkreis	68	615	65	1 441
Eifelkreis Bitburg-Prüm	111	1 168	128	2 883
Germersheim	121	1 119	129	2 587
Kaiserslautern	138	1 084	131	2 837
Kusel	66	495	51	1 143
Mainz-Bingen	162	1 996	212	6 089
Mayen-Koblenz	238	1 998	213	5 399
Neuwied	234	2 065	233	5 626
Rhein-Hunsrück-Kreis	177	2 290	242	6 543
Rhein-Lahn-Kreis	131	1 107	123	2 756
Rhein-Pfalz-Kreis	113	1 269	134	4 044
Südliche Weinstraße	108	870	91	2 160
Südwestpfalz	122	934	103	2 281
Trier-Saarburg	151	1 405	142	3 506
Vulkaneifel	85	890	103	2 551
Westerwaldkreis	270	3 678	436	10 879
Rheinland-Pfalz	3 867	40 158	4 403	112 023
kreisfreie Städte	558	6 768	713	19 052
Landkreise	3 309	33 390	3 691	92 971
Industrie- und Handelskammer				
Kammerbezirk Koblenz	1 743	18 455	2 045	53 894
Kammerbezirk Pfalz	1 141	10 850	1 169	28 502
Kammerbezirk Rheinhessen	436	4 922	544	14 003
Kammerbezirk Trier	547	5 931	644	15 623

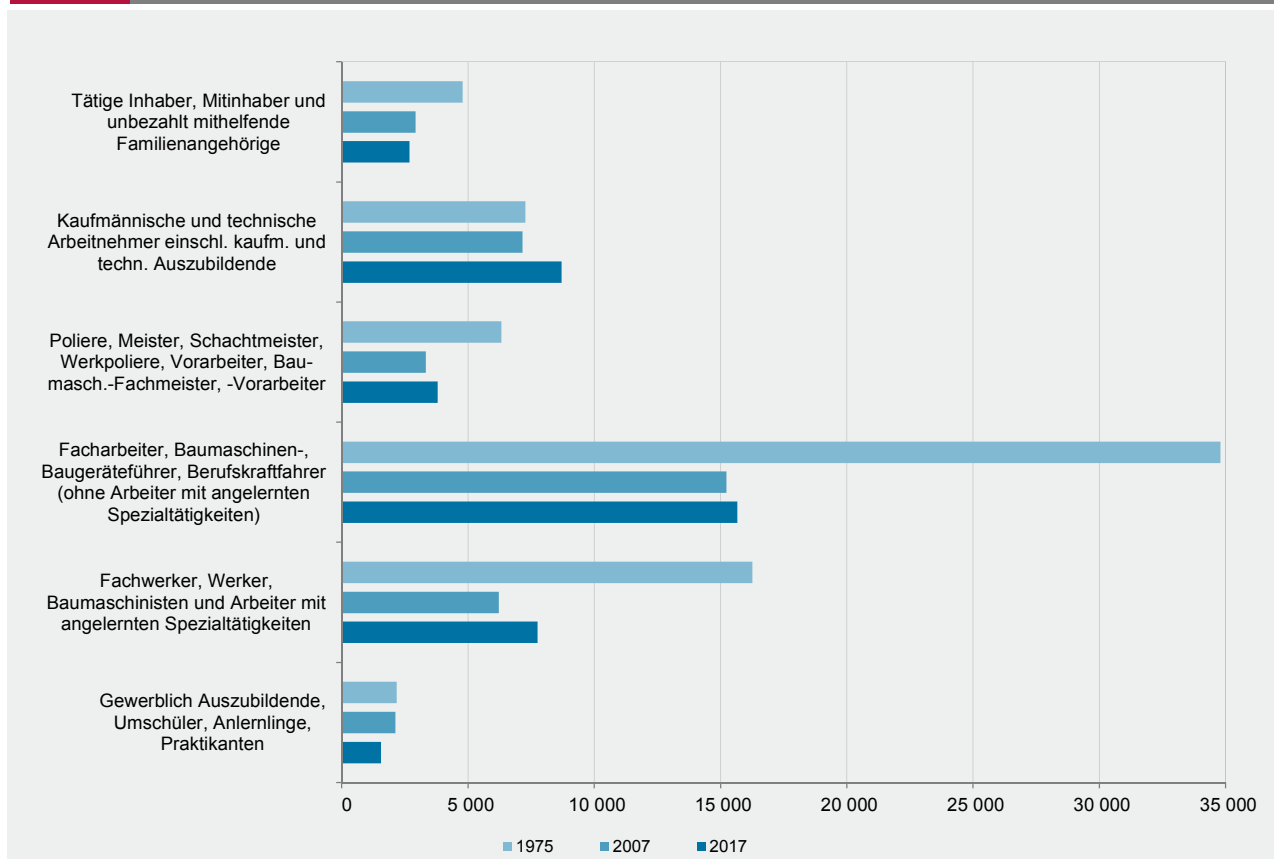
Verwaltungsbezirk	Baugewerblicher Umsatz ¹				Gesamtumsatz ¹	
	Juni 2017	darunter		Kalenderjahr 2016	Juni 2017	Kalenderjahr 2016
		Hochbau	darunter Wohnungsbau			
1 000 EUR						
Frankenthal (Pfalz), St.	.	1 859	1 463	.	2 463	27 929
Kaiserslautern, St.	18 036	.	5 580	122 818	18 036	123 155
Koblenz, St.	.	3 755	1 684	95 655	8 370	95 877
Landau i. d. Pf., St.	2 476	1 733	1 199	.	2 476	29 848
Ludwigshafen a. Rh., St.	.	6 233	2 728	112 399	9 252	112 713
Mainz, St.	18 204	13 226	4 540	204 161	18 335	206 151
Neustadt a. d. Weinstr., St.	.	3 571	1 917	.	4 233	58 422
Pirmasens, St.	.	2 298	836	.	4 436	49 184
Speyer, St.	4 429	3 170	598	.	4 429	59 126
Trier, St.	.	3 098	2 539	67 194	5 971	69 838
Worms, St.	3 581	2 864	1 665	.	3 581	44 436
Zweibrücken, St.	.	.	475	36 988	3 261	38 091
Ahrweiler	.	9 402	7 271	177 895	13 254	179 364
Altenkirchen (Ww.)	21 800	12 847	3 842	204 396	21 848	206 388
Alzey-Worms	.	9 354	6 479	.	21 379	197 996
Bad Dürkheim	6 709	5 660	4 839	70 900	6 715	71 038
Bad Kreuznach	17 367	10 615	6 641	165 360	17 402	165 896
Bernkastel-Wittlich	21 154	12 464	8 159	216 122	21 450	218 237
Birkenfeld	.	4 362	2 508	121 160	11 434	121 945
Cochem-Zell	17 689	7 705	5 130	250 508	17 702	250 872
Donnersbergkreis	.	.	2 221	69 789	5 995	69 856
Eifelkreis Bitburg-Prüm	12 284	6 998	4 954	133 821	12 364	135 835
Germersheim	.	9 663	8 689	125 688	13 409	125 808
Kaiserslautern	.	.	5 274	113 059	9 810	114 267
Kusel	.	4 093	3 469	47 778	4 637	47 899
Mainz-Bingen	.	21 375	13 122	317 860	36 611	324 852
Mayen-Koblenz	20 650	15 641	7 783	210 924	20 907	214 303
Neuwied	21 926	11 608	7 987	230 767	22 372	237 366
Rhein-Hunsrück-Kreis	.	9 414	6 134	312 003	26 328	322 897
Rhein-Lahn-Kreis	.	5 214	4 245	116 598	11 669	116 851
Rhein-Pfalz-Kreis	.	14 118	8 446	220 073	20 556	220 606
Südliche Weinstraße	.	4 901	3 906	.	8 302	107 994
Südwestpfalz	9 564	7 221	5 706	87 236	9 622	88 545
Trier-Saarburg	.	8 454	6 969	138 492	13 272	142 248
Vulkaneifel	.	3 425	2 478	130 229	12 259	131 182
Westerwaldkreis	42 445	26 566	13 758	439 538	52 570	501 643
Rheinland-Pfalz	481 987	286 044	175 236	5 106 382	496 711	5 228 657
kreisfreie Städte	84 429	54 898	25 224	904 891	84 844	914 770
Landkreise	397 558	231 146	150 013	4 201 491	411 867	4 313 887
Industrie- und Handelskammer						
Kammerbezirk Koblenz	210 990	117 128	66 985	2 324 804	223 855	2 413 401
Kammerbezirk Pfalz	127 302	87 656	57 347	1 334 712	127 634	1 344 481
Kammerbezirk Rheinhessen	79 405	46 820	25 806	761 007	79 906	773 434
Kammerbezirk Trier	64 289	34 440	25 098	685 859	65 315	697 341

¹ Ohne Umsatzsteuer.

G 2 Beschäftigte und baugewerblicher Umsatz 1975–2017



G 3 Beschäftigte nach der Stellung im Betrieb 1975, 2007 und 2017



Impressum

Herausgeber:
Statistisches Landesamt Rheinland-Pfalz
Mainzer Straße 14-16
56130 Bad Ems

Telefon: 02603 71-0
Telefax: 02603 71-3150

E-Mail: poststelle@statistik.rlp.de
Internet: www.statistik.rlp.de

Kostenfreier Download im Internet: <http://www.statistik.rlp.de/veroeffentlichungen/statistische-berichte>

© Statistisches Landesamt Rheinland-Pfalz · Bad Ems · 2016

Vervielfältigung und Verbreitung, auch auszugsweise, mit Quellenangabe gestattet.