



Rheinland-Pfalz

STATISTISCHES LANDESAMT

2017

STATISTISCHE BERICHTE



**Daten zur Konjunktur
im September 2017**

Zeichenerklärung
(nach DIN 55301)

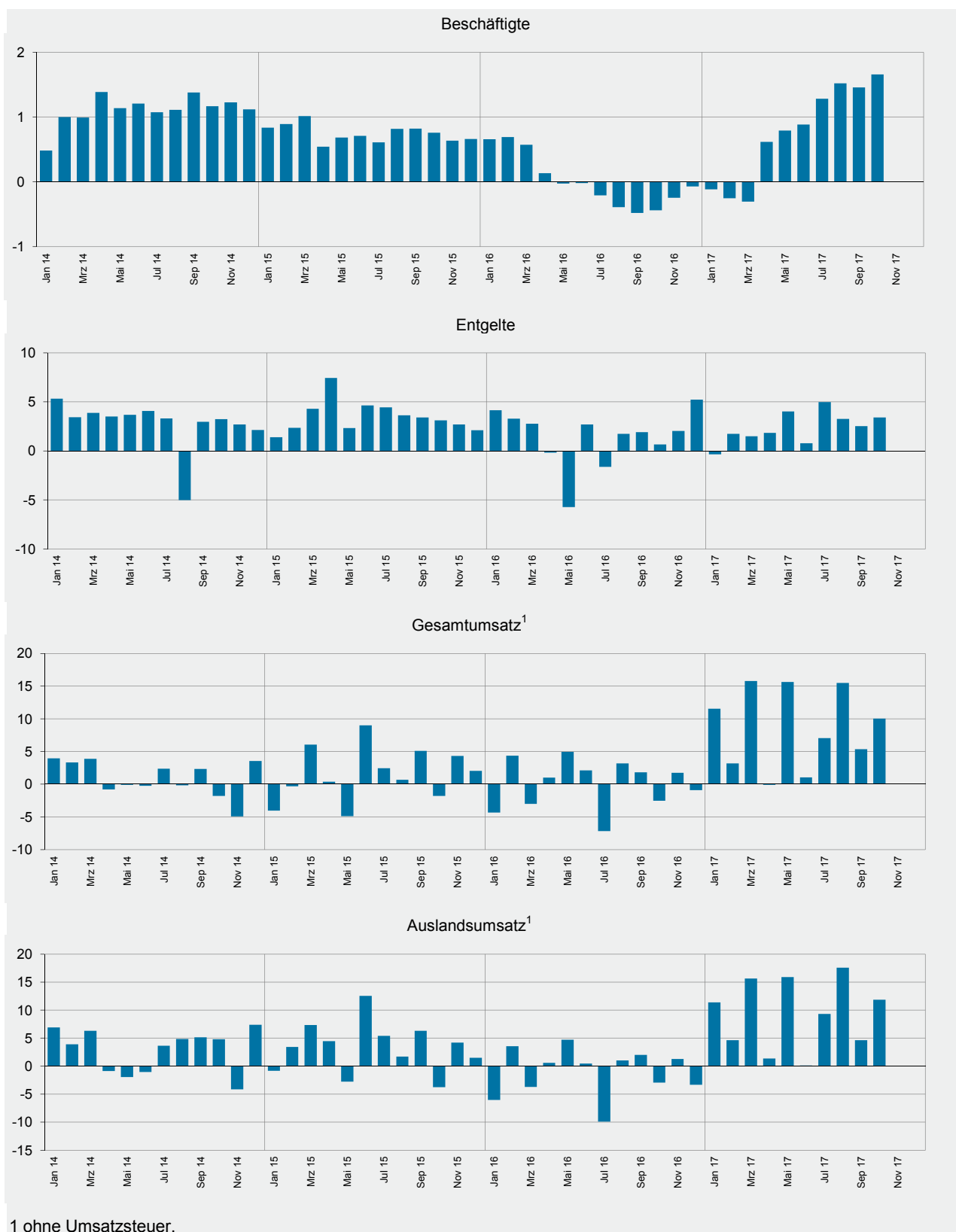
0	weniger als die Hälfte von 1 in der letzten besetzten Stelle, jedoch mehr als nichts
-	nichts vorhanden (genau Null)
...	Angabe fällt später an
/	keine Angabe, da Zahlenwert nicht sicher genug
.	Zahlenwert unbekannt oder geheim zu halten
x	Tabellenfach gesperrt, weil Aussage nicht sinnvoll
p	vorläufige Zahl
r	berichtigte Zahl
s	geschätzte Zahl

Geringfügige Abweichungen in den Summen sind auf Runden der Zahlen zurückzuführen.
Abweichungen gegenüber früheren Veröffentlichungen erklären sich durch inzwischen vorgenommene Korrekturen.

Die Reihenfolge der Wirtschaftsabschnitte wurden nach der Umsatzstärke im Jahr JJ-1 festgelegt.

Ausgewählte Konjunkturdaten für das verarbeitende Gewerbe sowie Bergbau und der Gewinnung von Steinen und Erden 2014 bis 2017 nach Monaten

Veränderungen gegenüber dem Vorjahresmonat in Prozent



1 ohne Umsatzsteuer.

Merkmal	Einheit	Vergleichsmonate		Berichtsmonat		
		September 2016	August 2017	September 2017	Veränderung in % zum	
					Vormonat	Vorjahresmonat

Verarbeitendes Gewerbe sowie Bergbau und Gewinnung von Steinen und Erden¹

Beschäftigte	Anzahl	254 498	257 964	258 200	0,1	1,5
Geleistete Arbeitsstunden	1 000	33 836	32 945	32 817	- 0,4	- 3,0
Entgelte	Mill. EUR	1 003	1 024	1 028	0,4	2,5
Gesamtumsatz	Mill. EUR	7 629	7 876	8 038	2,1	5,4
darunter Auslandsumsatz	Mill. EUR	4 222	4 328	4 418	2,1	4,6

Vorleistungsgüterproduzenten und Energie¹

Beschäftigte	Anzahl	129 619	131 689	132 245	0,4	2,0
Geleistete Arbeitsstunden	1 000	16 638	16 426	16 561	0,8	- 0,5
Entgelte	Mill. EUR	515	528	531	0,6	3,1
Gesamtumsatz	Mill. EUR	3 952	4 283	4 372	2,1	10,6
darunter Auslandsumsatz	Mill. EUR	2 228	2 403	2 347	- 2,3	5,3
Auftragseingang (Volumenindex)	2010 = 100	98,2	106,7	105,8	- 0,8	7,8
darunter Auftragseingang aus dem Ausland	2010 = 100	97,8	109,6	109,1	- 0,4	11,5

Investitionsgüterproduzenten¹

Beschäftigte	Anzahl	78 322	79 873	79 295	- 0,7	1,2
Geleistete Arbeitsstunden	1 000	10 945	10 345	10 198	- 1,4	- 6,8
Entgelte	Mill. EUR	316	327	325	- 0,4	3,0
Gesamtumsatz	Mill. EUR	2 268	2 168	2 189	1,0	- 3,5
darunter Auslandsumsatz	Mill. EUR	1 431	1 319	1 420	7,6	- 0,8
Auftragseingang (Volumenindex)	2010 = 100	110,7	105,3	120,1	14,1	8,5
darunter Auftragseingang aus dem Ausland	2010 = 100	114,3	100,1	128,7	28,6	12,6

Gebrauchsgüterproduzenten¹

Beschäftigte	Anzahl	6 419	5 817	5 803	- 0,2	- 9,6
Geleistete Arbeitsstunden	1 000	861	753	766	1,8	- 11,0
Entgelte	Mill. EUR	19	18	17	- 1,9	- 10,9
Gesamtumsatz	Mill. EUR	112	94	103	9,1	- 8,1
darunter Auslandsumsatz	Mill. EUR	62	52	50	- 4,4	- 18,5

Verbrauchsgüterproduzenten¹

Beschäftigte	Anzahl	40 138	40 585	40 857	0,7	1,8
Geleistete Arbeitsstunden	1 000	5 392	5 421	5 293	- 2,4	- 1,8
Entgelte	Mill. EUR	153	152	154	1,9	1,2
Gesamtumsatz	Mill. EUR	1 298	1 331	1 375	3,2	5,9
darunter Auslandsumsatz	Mill. EUR	502	553	600	8,5	19,6

¹ Betriebe mit 50 und mehr Beschäftigten.

Merkmal	Einheit	Vergleichsmonate		Berichtsmonat		
		September 2016	August 2017	September 2017	Veränderung in % zum	
					Vormonat	Vorjahresmonat

Bergbau und Gewinnung von Steinen und Erden¹

Beschäftigte	Anzahl	229	223	219	- 1,8	- 4,4
Geleistete Arbeitsstunden	1 000	32	32	30	- 4,7	- 6,4
Entgelte	Mill. EUR	1	1	1	- 9,2	- 1,1
Gesamtumsatz	Mill. EUR	2	2	2	23,5	25,0
darunter Auslandsumsatz	Mill. EUR	0	0	0	46,6	- 7,6

Verarbeitendes Gewerbe¹

Beschäftigte	Anzahl	254 269	257 741	257 981	0,1	1,5
Geleistete Arbeitsstunden	1 000	33 804	32 913	32 787	- 0,4	- 3,0
Entgelte	Mill. EUR	1 003	1 023	1 028	0,4	2,5
Gesamtumsatz	Mill. EUR	7 627	7 874	8 036	2,0	5,4
darunter Auslandsumsatz	Mill. EUR	4 222	4 327	4 417	2,1	4,6
Auftragseingang (Volumenindex)	2010 = 100	105,7	110,1	113,5	3,0	7,3
darunter Auftragseingang aus dem Ausland	2010 = 100	111,0	114,7	123,1	7,3	10,9

Herstellung von chemischen Erzeugnissen¹

Beschäftigte	Anzahl	45 677	45 150	45 680	1,2	0,0
Gesamtumsatz	Mill. EUR	2 130	2 407	2 472	2,7	16,0
darunter Auslandsumsatz	Mill. EUR	1 503	1 679	1 602	- 4,6	6,6
Auftragseingang (Volumenindex)	2010 = 100	93,2	102,4	106,8	4,3	14,5
darunter Auftragseingang aus dem Ausland	2010 = 100	90,3	102,2	110,1	7,8	22,0

Herstellung von Kraftwagen und Kraftwagenteilen¹

Beschäftigte	Anzahl	24 513	23 538	22 421	- 4,7	- 8,5
Gesamtumsatz	Mill. EUR	1 269	1 063	1 096	3,0	- 13,7
darunter Auslandsumsatz	Mill. EUR	879	692	786	13,6	- 10,5
Auftragseingang (Volumenindex)	2010 = 100	110,0	97,7	123,2	26,1	12,0
darunter Auftragseingang aus dem Ausland	2010 = 100	118,5	101,9	149,2	46,4	25,9

Maschinenbau¹

Beschäftigte	Anzahl	35 840	36 754	37 166	1,1	3,7
Gesamtumsatz	Mill. EUR	695	789	800	1,3	15,0
darunter Auslandsumsatz	Mill. EUR	457	504	526	4,4	15,2
Auftragseingang (Volumenindex)	2010 = 100	111,5	106,1	116,1	9,4	4,2
darunter Auftragseingang aus dem Ausland	2010 = 100	112,9	98,9	111,5	12,7	- 1,2

¹ Betriebe mit 50 und mehr Beschäftigten.

Merkmal	Einheit	Vergleichsmonate		Berichtsmonat		
		September 2016	August 2017	September 2017	Veränderung in % zum	
					Vormonat	Vorjahresmonat

Herstellung von Gummi- und Kunststoffwaren¹

Beschäftigte	Anzahl	22 732	22 358	22 399	0,2	- 1,5
Gesamtumsatz	Mill. EUR	509	466	466	0,1	- 8,4
darunter Auslandsumsatz	Mill. EUR	194	184	192	4,4	- 0,8

Herstellung von Metallerzeugnissen¹

Beschäftigte	Anzahl	21 249	22 154	22 186	0,1	4,4
Gesamtumsatz	Mill. EUR	375	353	362	2,6	- 3,5
darunter Auslandsumsatz	Mill. EUR	129	132	143	7,9	10,6
Auftragseingang (Volumenindex)	2010 = 100	99,3	114,6	101,3	- 11,7	2,0
darunter Auftragseingang aus dem Ausland	2010 = 100	100,5	111,3	99,6	- 10,5	- 0,8

Herstellung von Nahrungs- und Futtermitteln¹

Beschäftigte	Anzahl	13 128	13 623	13 630	0,1	3,8
Gesamtumsatz	Mill. EUR	351	374	374	0,2	6,6
darunter Auslandsumsatz	Mill. EUR	97	112	110	- 1,9	12,6

Metallerzeugung und -bearbeitung¹

Beschäftigte	Anzahl	8 774	8 952	8 928	- 0,3	1,8
Gesamtumsatz	Mill. EUR	283	321	312	- 2,9	10,1
darunter Auslandsumsatz	Mill. EUR	155	169	169	0,3	8,9
Auftragseingang (Volumenindex)	2010 = 100	103,5	112,4	95,7	- 14,9	- 7,6
darunter Auftragseingang aus dem Ausland	2010 = 100	104,3	116,5	89,2	- 23,4	- 14,5

Herstellung von pharmazeutischen Erzeugnissen¹

Beschäftigte	Anzahl	11 914	11 608	11 755	1,3	- 1,3
Gesamtumsatz	Mill. EUR	417	415	481	16,0	15,5
darunter Auslandsumsatz	Mill. EUR	284	314	371	18,3	30,6
Auftragseingang (Volumenindex)	2010 = 100	150,4	189,4	158,9	- 16,1	5,7
darunter Auftragseingang aus dem Ausland	2010 = 100	190,7	242,3	205,1	- 15,4	7,5

Herstellung von Papier, Pappe und Waren daraus¹

Beschäftigte	Anzahl	8 469	9 775	9 756	- 0,2	15,2
Gesamtumsatz	Mill. EUR	246	326	328	0,8	33,4
darunter Auslandsumsatz	Mill. EUR	83	85	95	12,4	14,8
Auftragseingang (Volumenindex)	2010 = 100	99,1	99,9	106,8	6,9	7,8
darunter Auftragseingang aus dem Ausland	2010 = 100	83,2	76,1	91,4	20,1	10,0

¹ Betriebe mit 50 und mehr Beschäftigten.

Merkmal	Einheit	Vergleichsmonate		Berichtsmonat		
		September 2016	August 2017	September 2017	Veränderung in % zum	
					Vormonat	Vorjahresmonat

Herstellung von Glas und Glaswaren, Keramik, Verarbeitung von Steinen und Erden¹

Beschäftigte	Anzahl	12 967	13 385	13 436	0,4	3,6
Gesamtumsatz	Mill. EUR	264	259	261	1,1	- 0,9
darunter Auslandsumsatz	Mill. EUR	103	97	101	4,3	- 1,9

Getränkeherstellung¹

Beschäftigte	Anzahl	5 102	5 287	5 347	1,1	4,8
Gesamtumsatz	Mill. EUR	232	235	225	- 4,1	- 3,0
darunter Auslandsumsatz	Mill. EUR	25	26	24	- 8,3	- 4,4

Herstellung von elektrischen Ausrüstungen¹

Beschäftigte	Anzahl	8 492	8 675	8 623	- 0,6	1,5
Gesamtumsatz	Mill. EUR	152	150	138	- 8,0	- 9,3
darunter Auslandsumsatz	Mill. EUR	77	80	65	- 18,9	- 15,3
Auftragseingang (Volumenindex)	2010 = 100	109,0	126,3	103,9	- 17,8	- 4,7
darunter Auftragseingang aus dem Ausland	2010 = 100	194,3	251,7	187,1	- 25,7	- 3,7

Bauhauptgewerbe (Vorbereitende Baustellenarbeiten, Hoch- und Tiefbau)²

Beschäftigte	Anzahl	19 421	20 290	20 308	0,1	4,6
Geleistete Arbeitsstunden	1 000	2 272	2 304	2 277	- 1,2	0,2
Baugewerblicher Umsatz	Mill. EUR	311	324	322	- 0,8	3,4
Auftragseingang	Mill. EUR	286	278	268	- 3,8	- 6,6

Baugenehmigungen (Neubau)

Wohngebäude	Anzahl	472	613	545	- 11,1	15,5
Wohnungen	Anzahl	991	1 348	1 056	- 21,7	6,6
Veranschlagte reine Baukosten	Mill. EUR	196	251	222	- 11,6	13,3
Nichtwohngebäude	Anzahl	152	123	142	15,4	- 6,6
Nutzfläche	1 000 m ²	177	117	88	- 24,8	- 50,3
Veranschlagte reine Baukosten	Mill. EUR	141	85	91	7,1	- 35,5

1 Betriebe mit 50 und mehr Beschäftigten. - 2 Betriebe von Unternehmen mit 20 und mehr Beschäftigten.

Merkmal	Einheit	Vergleichsmonate		Berichtsmonat		
		September 2016	August 2017	September 2017	Veränderung in % zum	
					Vormonat	Vorjahresmonat

Großhandel¹ p

Beschäftigte	2010 = 100	109,1	109,4	109,6	0,2	0,4
darunter Teilzeitbeschäftigte	2010 = 100	117,3	117,8	117,2	- 0,5	- 0,1
Umsatz (nominal)	2010 = 100	96,6	99,5	93,4	- 6,1	- 3,3
Umsatz (real)	2010 = 100	89,9	91,4	85,4	- 6,6	- 5,0

Einzelhandel¹ p

Beschäftigte	2010 = 100	108,0	109,3	108,9	- 0,4	0,9
darunter Teilzeitbeschäftigte	2010 = 100	109,2	110,4	109,9	- 0,5	0,7
Umsatz (nominal)	2010 = 100	106,8	113,0	111,7	- 1,1	4,6
Umsatz (real)	2010 = 100	100,7	105,3	103,4	- 1,8	2,7

Handel mit Kraftfahrzeugen; Instandhaltung und Reparatur von Kraftfahrzeugen p

Beschäftigte	2010 = 100	109,9	111,2	111,3	0,0	1,3
darunter Teilzeitbeschäftigte	2010 = 100	125,3	128,8	129,2	0,3	3,0
Umsatz (nominal)	2010 = 100	116,1	109,0	114,2	4,8	- 1,6
Umsatz (real)	2010 = 100	110,6	102,9	107,4	4,4	- 2,9

Gastgewerbe p

Beschäftigte	2010 = 100	111,1	111,1	110,7	- 0,4	- 0,4
darunter Teilzeitbeschäftigte	2010 = 100	115,0	115,9	115,9	0,0	0,8
Umsatz (nominal)	2010 = 100	100,8	105,7	107,9	2,1	7,1
Umsatz (real)	2010 = 100	88,1	91,4	92,5	1,2	4,9

Fremdenverkehr

Gästeankünfte	1 000	1 015	1 018	1 012	- 0,6	- 0,3
Gästeübernachtungen	1 000	2 494	2 817	2 486	- 11,8	- 0,3

Verbraucherpreisindex

Gesamtlebenshaltung	2010 = 100	107,8	109,6	109,6	0,0	1,7
---------------------	------------	-------	-------	-------	-----	-----

Arbeitsmarkt²

Arbeitslose	Anzahl	107 614	106 165	100 820	- 5,0	- 6,3
Arbeitslosenquote ³	%	4,9	4,8	4,6	X	X
Gemeldete Stellen	Anzahl	34 092	40 234	40 475	0,6	18,7

Insolvenzen

Insolvenzen insgesamt	Anzahl	480	471	474	0,6	- 1,3
darunter Unternehmen	Anzahl	77	60	74	23,3	- 3,9

1 Ohne Handel mit Kraftfahrzeugen. - 2 Quelle: Bundesagentur für Arbeit. - 3 Arbeitslose in Prozent aller zivilen Erwerbspersonen.

Impressum

Herausgeber:
Statistisches Landesamt Rheinland-Pfalz
Mainzer Straße 14-16
56130 Bad Ems

Telefon: 02603 71-0
Telefax: 02603 71-3150

E-Mail: poststelle@statistik.rlp.de
Internet: www.statistik.rlp.de

Kostenfreier Download im Internet: <http://www.statistik.rlp.de/de/publikationen/statistische-berichte>

© Statistisches Landesamt Rheinland-Pfalz · Bad Ems · 2017

Vervielfältigung und Verbreitung, auch auszugsweise, mit Quellenangabe gestattet.