



Rheinland-Pfalz

STATISTISCHES LANDESAMT

2017

STATISTISCHE BERICHTE



Daten zur Konjunktur
im Juli 2017

Zeichenerklärung
(nach DIN 55301)

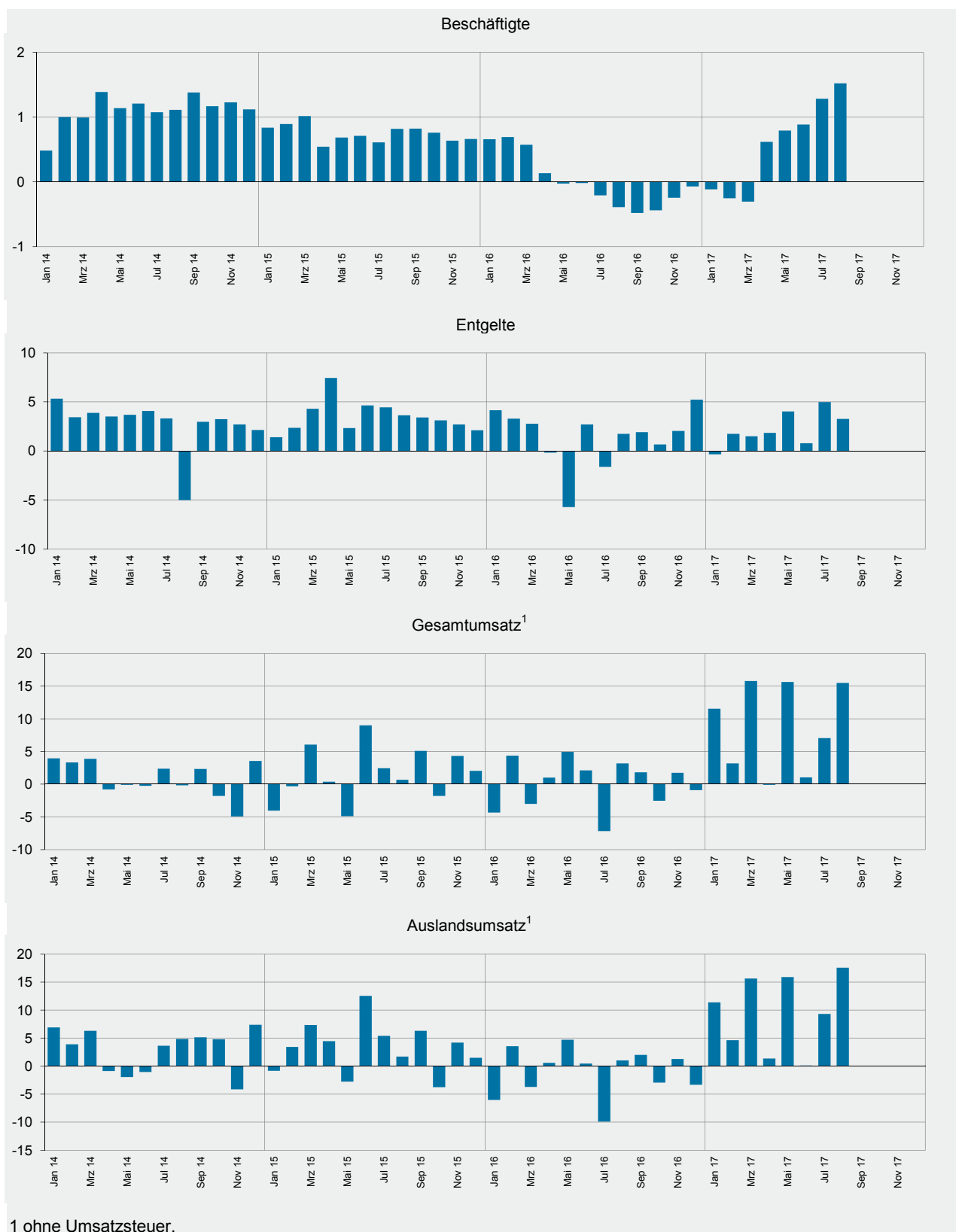
0	weniger als die Hälfte von 1 in der letzten besetzten Stelle, jedoch mehr als nichts
-	nichts vorhanden (genau Null)
...	Angabe fällt später an
/	keine Angabe, da Zahlenwert nicht sicher genug
.	Zahlenwert unbekannt oder geheim zu halten
x	Tabellenfach gesperrt, weil Aussage nicht sinnvoll
p	vorläufige Zahl
r	berichtigte Zahl
s	geschätzte Zahl

Geringfügige Abweichungen in den Summen sind auf Runden der Zahlen zurückzuführen.
Abweichungen gegenüber früheren Veröffentlichungen erklären sich durch inzwischen vorgenommene Korrekturen.

Die Reihenfolge der Wirtschaftsabschnitte wurden nach der Umsatzstärke im Jahr 2016 festgelegt.

Ausgewählte Konjunkturdaten für das verarbeitende Gewerbe sowie Bergbau und der Gewinnung von Steinen und Erden 2014 bis 2017 nach Monaten

Veränderungen gegenüber dem Vorjahresmonat in Prozent



Merkmal	Einheit	Vergleichsmonate		Berichtsmonat		
		Juli 2016	Juni 2017	Juli 2017	Veränderung in % zum	
					Vormonat	Vorjahresmonat

Verarbeitendes Gewerbe sowie Bergbau und Gewinnung von Steinen und Erden¹

Beschäftigte	Anzahl	252 721	254 924	255 958	0,4	1,3
Geleistete Arbeitsstunden	1 000	31 313	31 577	30 808	- 2,4	- 1,6
Entgelte	Mill. EUR	986	1 122	1 035	- 7,8	5,0
Gesamtumsatz	Mill. EUR	7 104	7 986	7 606	- 4,8	7,1
darunter Auslandsumsatz	Mill. EUR	3 871	4 398	4 232	- 3,8	9,3

Vorleistungsgüterproduzenten und Energie¹

Beschäftigte	Anzahl	127 554	130 140	130 642	0,4	2,4
Geleistete Arbeitsstunden	1 000	15 623	15 986	15 573	- 2,6	- 0,3
Entgelte	Mill. EUR	499	584	535	- 8,4	7,2
Gesamtumsatz	Mill. EUR	3 738	4 370	4 096	- 6,3	9,6
darunter Auslandsumsatz	Mill. EUR	2 043	2 390	2 289	- 4,2	12,0
Auftragseingang (Volumenindex)	2010 = 100	95,0	112,3	107,1	- 4,6	12,8
darunter Auftragseingang aus dem Ausland	2010 = 100	98,1	119,5	112,8	- 5,6	15,0

Investitionsgüterproduzenten¹

Beschäftigte	Anzahl	78 764	78 674	79 234	0,7	0,6
Geleistete Arbeitsstunden	1 000	9 882	9 832	9 587	- 2,5	- 3,0
Entgelte	Mill. EUR	320	356	326	- 8,2	2,1
Gesamtumsatz	Mill. EUR	2 067	2 165	2 124	- 1,9	2,8
darunter Auslandsumsatz	Mill. EUR	1 305	1 366	1 331	- 2,6	2,0
Auftragseingang (Volumenindex)	2010 = 100	112,0	122,8	116,4	- 5,2	4,0
darunter Auftragseingang aus dem Ausland	2010 = 100	116,3	127,9	124,1	- 2,9	6,7

Gebrauchsgüterproduzenten¹

Beschäftigte	Anzahl	6 659	5 792	5 774	- 0,3	- 13,3
Geleistete Arbeitsstunden	1 000	754	711	683	- 3,9	- 9,3
Entgelte	Mill. EUR	19	21	18	- 14,6	- 5,7
Gesamtumsatz	Mill. EUR	93	101	90	- 10,5	- 2,8
darunter Auslandsumsatz	Mill. EUR	45	60	51	- 15,4	12,9

Verbrauchsgüterproduzenten¹

Beschäftigte	Anzahl	39 744	40 318	40 308	0,0	1,4
Geleistete Arbeitsstunden	1 000	5 055	5 048	4 964	- 1,7	- 1,8
Entgelte	Mill. EUR	149	162	157	- 3,5	5,2
Gesamtumsatz	Mill. EUR	1 207	1 350	1 296	- 4,0	7,4
darunter Auslandsumsatz	Mill. EUR	478	583	562	- 3,6	17,6

¹ Betriebe mit 50 und mehr Beschäftigten.

Merkmal	Einheit	Vergleichsmonate		Berichtsmonat		
		Juli 2016	Juni 2017	Juli 2017	Veränderung in % zum	
					Vormonat	Vorjahresmonat

Bergbau und Gewinnung von Steinen und Erden¹

Beschäftigte	Anzahl	227	216	223	3,2	- 1,8
Geleistete Arbeitsstunden	1 000	31	30	28	- 6,0	- 8,5
Entgelte	Mill. EUR	1	1	1	- 6,3	7,5
Gesamtumsatz	Mill. EUR	2	2	2	7,5	12,4
darunter Auslandsumsatz	Mill. EUR	0	0	1	6,7	46,2

Verarbeitendes Gewerbe¹

Beschäftigte	Anzahl	252 494	254 708	255 735	0,4	1,3
Geleistete Arbeitsstunden	1 000	31 282	31 547	30 779	- 2,4	- 1,6
Entgelte	Mill. EUR	985	1 121	1 034	- 7,8	5,0
Gesamtumsatz	Mill. EUR	7 102	7 984	7 604	- 4,8	7,1
darunter Auslandsumsatz	Mill. EUR	3 870	4 398	4 232	- 3,8	9,3
Auftragseingang (Volumenindex)	2010 = 100	101,6	121,8	116,6	- 4,2	14,8
darunter Auftragseingang aus dem Ausland	2010 = 100	106,8	134,0	129,2	- 3,6	21,0

Herstellung von chemischen Erzeugnissen¹

Beschäftigte	Anzahl	45 138	45 125	45 045	- 0,2	- 0,2
Gesamtumsatz	Mill. EUR	2 109	2 474	2 276	- 8,0	7,9
darunter Auslandsumsatz	Mill. EUR	1 406	1 639	1 578	- 3,7	12,3
Auftragseingang (Volumenindex)	2010 = 100	95,9	115,2	106,9	- 7,2	11,5
darunter Auftragseingang aus dem Ausland	2010 = 100	95,7	118,6	108,5	- 8,4	13,4

Herstellung von Kraftwagen und Kraftwagenteilen¹

Beschäftigte	Anzahl	25 520	22 733	23 167	1,9	- 9,2
Gesamtumsatz	Mill. EUR	1 055	960	1 037	8,1	- 1,7
darunter Auslandsumsatz	Mill. EUR	705	626	693	10,6	- 1,8
Auftragseingang (Volumenindex)	2010 = 100	109,4	120,4	114,6	- 4,9	4,7
darunter Auftragseingang aus dem Ausland	2010 = 100	119,3	131,4	132,9	1,1	11,4

Maschinenbau¹

Beschäftigte	Anzahl	35 599	36 696	36 726	0,1	3,2
Gesamtumsatz	Mill. EUR	754	906	830	- 8,4	10,1
darunter Auslandsumsatz	Mill. EUR	504	616	540	- 12,3	7,3
Auftragseingang (Volumenindex)	2010 = 100	113,2	122,8	116,2	- 5,4	2,7
darunter Auftragseingang aus dem Ausland	2010 = 100	115,3	121,5	113,7	- 6,5	- 1,4

¹ Betriebe mit 50 und mehr Beschäftigten.

Merkmal	Einheit	Vergleichsmonate		Berichtsmonat		
		Juli 2016	Juni 2017	Juli 2017	Veränderung in % zum	
					Vormonat	Vorjahresmonat

Herstellung von Gummi- und Kunststoffwaren¹

Beschäftigte	Anzahl	22 535	22 050	22 144	0,4	- 1,7
Gesamtumsatz	Mill. EUR	453	483	448	- 7,2	- 1,1
darunter Auslandsumsatz	Mill. EUR	155	210	176	- 16,0	13,5

Herstellung von Metallerzeugnissen¹

Beschäftigte	Anzahl	21 078	21 660	21 881	1,0	3,8
Gesamtumsatz	Mill. EUR	313	346	327	- 5,6	4,3
darunter Auslandsumsatz	Mill. EUR	118	133	128	- 3,7	8,5
Auftragseingang (Volumenindex)	2010 = 100	94,5	110,9	99,1	- 10,6	4,9
darunter Auftragseingang aus dem Ausland	2010 = 100	91,7	118,5	102,7	- 13,3	12,1

Herstellung von Nahrungs- und Futtermitteln¹

Beschäftigte	Anzahl	12 998	13 541	13 481	- 0,4	3,7
Gesamtumsatz	Mill. EUR	310	352	337	- 4,2	8,7
darunter Auslandsumsatz	Mill. EUR	85	101	103	1,7	20,5

Metallerzeugung und -bearbeitung¹

Beschäftigte	Anzahl	8 158	8 831	8 842	0,1	8,4
Gesamtumsatz	Mill. EUR	252	307	300	- 2,3	19,1
darunter Auslandsumsatz	Mill. EUR	145	164	159	- 2,6	9,6
Auftragseingang (Volumenindex)	2010 = 100	95,0	104,4	112,2	7,5	18,2
darunter Auftragseingang aus dem Ausland	2010 = 100	105,2	107,5	121,7	13,2	15,6

Herstellung von pharmazeutischen Erzeugnissen¹

Beschäftigte	Anzahl	11 861	11 632	11 594	- 0,3	- 2,3
Gesamtumsatz	Mill. EUR	389	443	435	- 1,9	11,8
darunter Auslandsumsatz	Mill. EUR	279	350	338	- 3,5	21,2
Auftragseingang (Volumenindex)	2010 = 100	111,2	209,0	223,9	7,1	101,4
darunter Auftragseingang aus dem Ausland	2010 = 100	131,3	275,6	295,3	7,1	124,9

Herstellung von Papier, Pappe und Waren daraus¹

Beschäftigte	Anzahl	8 396	9 638	9 705	0,7	15,6
Gesamtumsatz	Mill. EUR	228	316	323	2,1	41,8
darunter Auslandsumsatz	Mill. EUR	75	89	92	3,1	23,2
Auftragseingang (Volumenindex)	2010 = 100	91,1	104,6	100,9	- 3,6	10,8
darunter Auftragseingang aus dem Ausland	2010 = 100	77,4	88,8	89,4	0,7	15,5

¹ Betriebe mit 50 und mehr Beschäftigten.

Merkmal	Einheit	Vergleichsmonate		Berichtsmonat		
		Juli 2016	Juni 2017	Juli 2017	Veränderung in % zum	
					Vormonat	Vorjahresmonat

Herstellung von Glas und Glaswaren, Keramik, Verarbeitung von Steinen und Erden¹

Beschäftigte	Anzahl	12 815	13 168	13 256	0,7	3,4
Gesamtumsatz	Mill. EUR	243	267	250	- 6,7	2,9
darunter Auslandsumsatz	Mill. EUR	97	103	96	- 6,3	- 1,0

Getränkeherstellung¹

Beschäftigte	Anzahl	5 044	5 207	5 259	1,0	4,3
Gesamtumsatz	Mill. EUR	226	261	235	- 10,1	4,2
darunter Auslandsumsatz	Mill. EUR	26	30	28	- 7,5	7,6

Herstellung von elektrischen Ausrüstungen¹

Beschäftigte	Anzahl	8 335	8 470	8 561	1,1	2,7
Gesamtumsatz	Mill. EUR	134	146	141	- 3,5	4,6
darunter Auslandsumsatz	Mill. EUR	65	70	70	- 0,3	8,0
Auftragseingang (Volumenindex)	2010 = 100	93,3	115,4	107,2	- 7,1	14,9
darunter Auftragseingang aus dem Ausland	2010 = 100	137,7	225,1	185,7	- 17,5	34,9

Bauhauptgewerbe (Vorbereitende Baustellenarbeiten, Hoch- und Tiefbau)²

Beschäftigte	Anzahl	19 152	19 940	20 023	0,4	4,5
Geleistete Arbeitsstunden	1 000	2 102	2 256	2 069	- 8,3	- 1,6
Baugewerblicher Umsatz	Mill. EUR	274	308	315	2,2	14,7
Auftragseingang	Mill. EUR	317	298	317	6,5	0,0

Baugenehmigungen (Neubau)

Wohngebäude	Anzahl	629	628	579	- 7,8	- 7,9
Wohnungen	Anzahl	1 282	1 394	1 319	- 5,4	2,9
Veranschlagte reine Baukosten	Mill. EUR	247	266	265	- 0,4	7,3
Nichtwohngebäude	Anzahl	162	160	121	- 24,4	- 25,3
Nutzfläche	1 000 m ²	106	93	72	- 22,6	- 32,1
Veranschlagte reine Baukosten	Mill. EUR	88	84	61	- 27,4	- 30,7

1 Betriebe mit 50 und mehr Beschäftigten. - 2 Betriebe von Unternehmen mit 20 und mehr Beschäftigten.

Merkmal	Einheit	Vergleichsmonate		Berichtsmonat		
		Juli 2016	Juni 2017	Juli 2017	Veränderung in % zum	
					Vormonat	Vorjahresmonat

Großhandel¹ p

Beschäftigte	2010 = 100	109,0	108,2	108,6	0,4	- 0,4
darunter Teilzeitbeschäftigte	2010 = 100	119,4	118,2	118,7	0,4	- 0,6
Umsatz (nominal)	2010 = 100	86,9	94,3	92,0	- 2,4	6,0
Umsatz (real)	2010 = 100	80,4	86,4	84,6	- 2,1	5,2

Einzelhandel¹ p

Beschäftigte	2010 = 100	107,2	108,4	108,4	0,0	1,1
darunter Teilzeitbeschäftigte	2010 = 100	109,6	110,3	110,7	0,3	1,0
Umsatz (nominal)	2010 = 100	109,9	115,0	110,9	- 3,6	0,9
Umsatz (real)	2010 = 100	104,3	107,1	103,7	- 3,2	- 0,5

Handel mit Kraftfahrzeugen; Instandhaltung und Reparatur von Kraftfahrzeugen p

Beschäftigte	2010 = 100	106,2	109,0	108,7	- 0,3	2,4
darunter Teilzeitbeschäftigte	2010 = 100	125,8	128,7	128,9	0,2	2,5
Umsatz (nominal)	2010 = 100	107,5	120,2	112,9	- 6,0	5,1
Umsatz (real)	2010 = 100	102,5	113,6	106,6	- 6,2	3,9

Gastgewerbe p

Beschäftigte	2010 = 100	109,9	108,8	109,4	0,6	- 0,5
darunter Teilzeitbeschäftigte	2010 = 100	116,5	114,6	115,9	1,1	- 0,5
Umsatz (nominal)	2010 = 100	99,0	105,7	108,1	2,2	9,1
Umsatz (real)	2010 = 100	87,7	91,6	93,4	2,0	6,5

Fremdenverkehr

Gästeankünfte	1 000	986	982	952	- 3,1	- 3,4
Gästeübernachtungen	1 000	2 589	2 402	2 552	6,2	- 1,4

Verbraucherpreisindex

Gesamtlebenshaltung	2010 = 100	107,8	109,0	109,4	0,4	1,5
---------------------	------------	-------	-------	-------	-----	-----

Arbeitsmarkt²

Arbeitslose	Anzahl	110 152	104 019	107 939	3,8	- 2,0
Arbeitslosenquote ³	%	5,0	4,7	4,9	X	X
Gemeldete Stellen	Anzahl	34 245	37 762	39 063	3,4	14,1

Insolvenzen

Insolvenzen insgesamt	Anzahl	422	423	505	19,4	19,7
darunter Unternehmen	Anzahl	47	60	62	3,3	31,9

1 Ohne Handel mit Kraftfahrzeugen. - 2 Quelle: Bundesagentur für Arbeit. - 3 Arbeitslose in Prozent aller zivilen Erwerbspersonen.

Impressum

Herausgeber:
Statistisches Landesamt Rheinland-Pfalz
Mainzer Straße 14-16
56130 Bad Ems

Telefon: 02603 71-0
Telefax: 02603 71-3150

E-Mail: poststelle@statistik.rlp.de
Internet: www.statistik.rlp.de

Kostenfreier Download im Internet: <http://www.statistik.rlp.de/de/publikationen/statistische-berichte>

© Statistisches Landesamt Rheinland-Pfalz · Bad Ems · 2017

Vervielfältigung und Verbreitung, auch auszugsweise, mit Quellenangabe gestattet.