

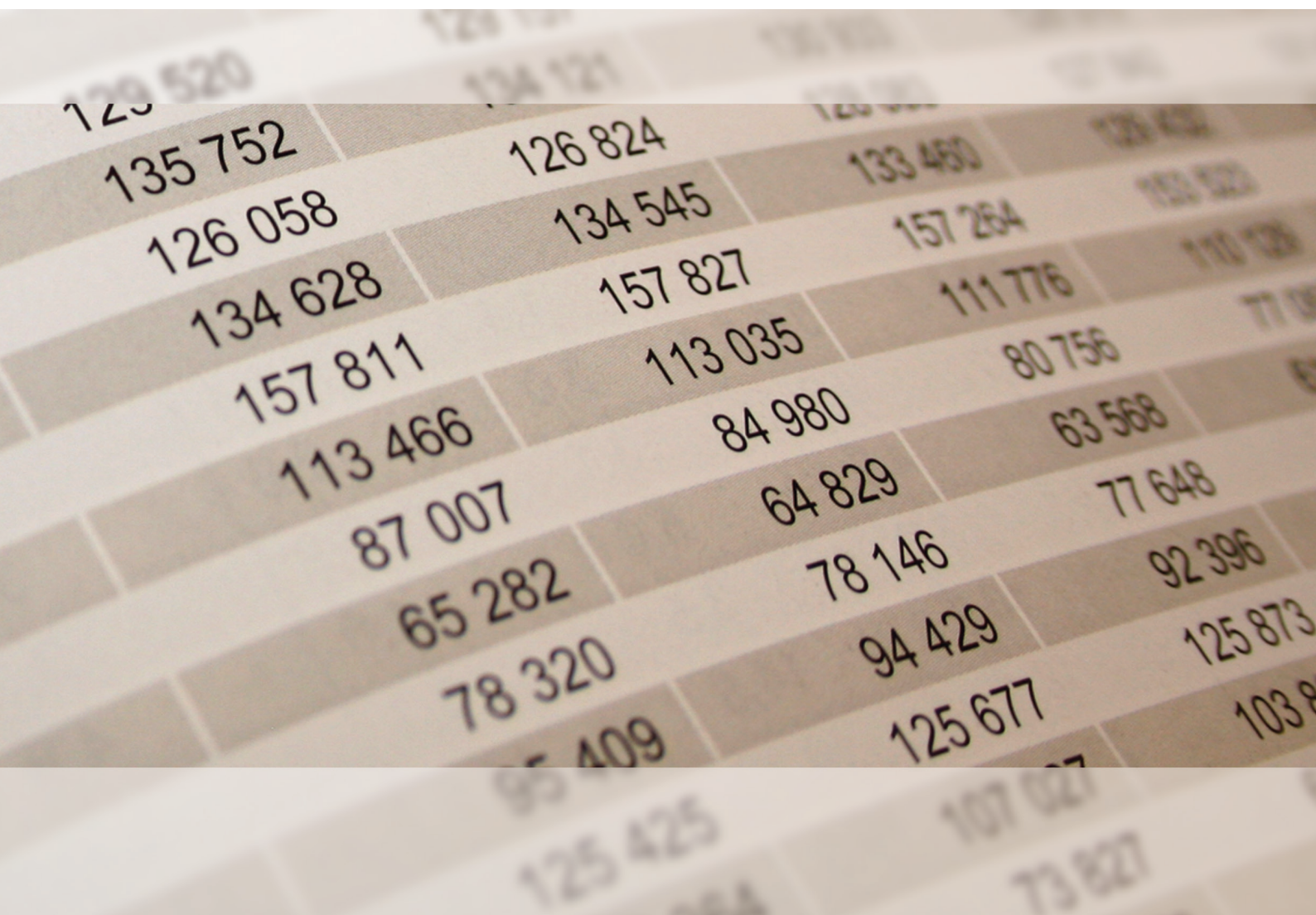


Rheinland-Pfalz

STATISTISCHES LANDESAMT

2017

# STATISTISCHE BERICHTE



Daten zur Konjunktur  
im Dezember 2016

**Zeichenerklärung**  
(nach DIN 55301)

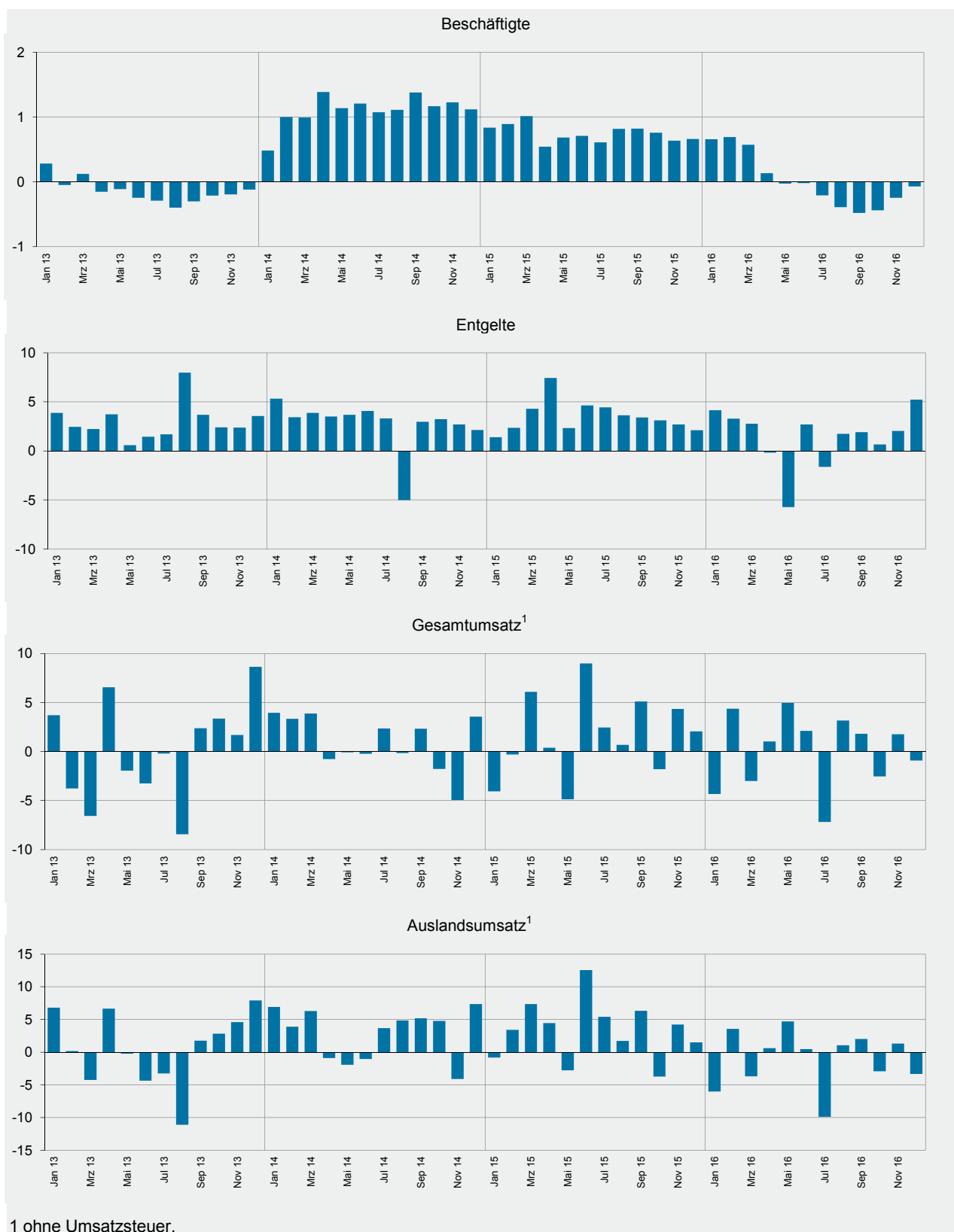
0	weniger als die Hälfte von 1 in der letzten besetzten Stelle, jedoch mehr als nichts
-	nichts vorhanden (genau Null)
...	Angabe fällt später an
/	keine Angabe, da Zahlenwert nicht sicher genug
.	Zahlenwert unbekannt oder geheim zu halten
x	Tabellenfach gesperrt, weil Aussage nicht sinnvoll
p	vorläufige Zahl
r	berichtigte Zahl
s	geschätzte Zahl

Geringfügige Abweichungen in den Summen sind auf Runden der Zahlen zurückzuführen.  
Abweichungen gegenüber früheren Veröffentlichungen erklären sich durch inzwischen vorgenommene Korrekturen.

Die Reihenfolge der Wirtschaftsabschnitte wurden nach der Umsatzstärke im Jahr JJ-1 festgelegt.

# Ausgewählte Konjunkturdaten für das verarbeitende Gewerbe sowie Bergbau und der Gewinnung von Steinen und Erden 2013 bis 2016 nach Monaten

Veränderungen gegenüber dem Vorjahresmonat in Prozent



1 ohne Umsatzsteuer.

Merkmal	Einheit	Vergleichsmonate		Berichtsmonat		
		Dezember 2015	November 2016	Dezember 2016	Veränderung in % zum	
					Vormonat	Vorjahresmonat

### Verarbeitendes Gewerbe sowie Bergbau und Gewinnung von Steinen und Erden<sup>1</sup>

Beschäftigte	Anzahl	253 333	253 781	253 160	- 0,2	- 0,1
Geleistete Arbeitsstunden	1 000	29 441	33 717	29 562	- 12,3	0,4
Entgelte	Mill. EUR	1 011	1 410	1 064	- 24,5	5,2
Gesamtumsatz	Mill. EUR	7 010	7 386	6 946	- 6,0	- 0,9
darunter Auslandsumsatz	Mill. EUR	3 889	4 036	3 760	- 6,8	- 3,3

### Vorleistungsgüterproduzenten und Energie<sup>1</sup>

Beschäftigte	Anzahl	128 522	129 236	128 941	- 0,2	0,3
Geleistete Arbeitsstunden	1 000	15 001	16 953	15 299	- 9,8	2,0
Entgelte	Mill. EUR	525	743	552	- 25,7	5,2
Gesamtumsatz	Mill. EUR	3 299	3 925	3 379	- 13,9	2,4
darunter Auslandsumsatz	Mill. EUR	1 937	2 224	1 904	- 14,4	- 1,7
Auftragseingang (Volumenindex)	2010 = 100	83,9	98,8	92,0	- 6,9	9,6
darunter Auftragseingang aus dem Ausland	2010 = 100	86,1	102,9	98,0	- 4,8	13,8

### Investitionsgüterproduzenten<sup>1</sup>

Beschäftigte	Anzahl	78 185	77 993	77 704	- 0,4	- 0,6
Geleistete Arbeitsstunden	1 000	8 753	10 423	8 555	- 17,9	- 2,3
Entgelte	Mill. EUR	316	390	320	- 17,9	1,2
Gesamtumsatz	Mill. EUR	2 350	2 170	2 212	1,9	- 5,9
darunter Auslandsumsatz	Mill. EUR	1 414	1 328	1 325	- 0,2	- 6,3
Auftragseingang (Volumenindex)	2010 = 100	127,6	133,8	137,7	2,9	7,9
darunter Auftragseingang aus dem Ausland	2010 = 100	141,0	150,6	153,8	2,1	9,1

### Gebrauchsgüterproduzenten<sup>1</sup>

Beschäftigte	Anzahl	6 695	6 500	6 463	- 0,6	- 3,5
Geleistete Arbeitsstunden	1 000	745	868	748	- 13,8	0,4
Entgelte	Mill. EUR	21	26	21	- 17,9	3,3
Gesamtumsatz	Mill. EUR	87	109	102	- 6,2	16,6
darunter Auslandsumsatz	Mill. EUR	42	54	53	- 0,9	26,2

### Verbrauchsgüterproduzenten<sup>1</sup>

Beschäftigte	Anzahl	39 931	40 052	40 052	0,0	0,3
Geleistete Arbeitsstunden	1 000	4 941	5 473	4 960	- 9,4	0,4
Entgelte	Mill. EUR	150	252	171	- 32,1	13,9
Gesamtumsatz	Mill. EUR	1 273	1 182	1 253	6,0	- 1,6
darunter Auslandsumsatz	Mill. EUR	496	430	478	11,0	- 3,7

<sup>1</sup> Betriebe mit 50 und mehr Beschäftigten.

Merkmal	Einheit	Vergleichsmonate		Berichtsmonat		
		Dezember 2015	November 2016	Dezember 2016	Veränderung in % zum	
					Vormonat	Vorjahresmonat

### Bergbau und Gewinnung von Steinen und Erden<sup>1</sup>

Beschäftigte	Anzahl	297	232	227	- 2,2	- 23,6
Geleistete Arbeitsstunden	1 000	32	30	27	- 12,7	- 17,4
Entgelte	Mill. EUR	1	1	1	- 35,4	- 11,2
Gesamtumsatz	Mill. EUR	1	2	1	- 27,0	- 9,2
darunter Auslandsumsatz	Mill. EUR	0	0	.	.	.

### Verarbeitendes Gewerbe<sup>1</sup>

Beschäftigte	Anzahl	253 036	253 549	252 933	- 0,2	0,0
Geleistete Arbeitsstunden	1 000	29 409	33 686	29 536	- 12,3	0,4
Entgelte	Mill. EUR	1 011	1 409	1 064	- 24,5	5,2
Gesamtumsatz	Mill. EUR	7 008	7 384	6 944	- 6,0	- 0,9
darunter Auslandsumsatz	Mill. EUR	3 889	4 035	.	.	.
Auftragseingang (Volumenindex)	2010 = 100	106,2	114,0	113,1	- 0,8	6,5
darunter Auftragseingang aus dem Ausland	2010 = 100	118,8	125,6	128,0	1,9	7,7

### Herstellung von chemischen Erzeugnissen<sup>1</sup>

Beschäftigte	Anzahl	46 054	45 407	45 300	- 0,2	- 1,6
Gesamtumsatz	Mill. EUR	1 951	2 144	1 906	- 11,1	- 2,3
darunter Auslandsumsatz	Mill. EUR	1 399	1 533	1 332	- 13,1	- 4,7
Auftragseingang (Volumenindex)	2010 = 100	79,4	92,1	88,4	- 4,1	11,4
darunter Auftragseingang aus dem Ausland	2010 = 100	78,7	93,1	92,1	- 1,1	17,0

### Herstellung von Kraftwagen und Kraftwagenteilen<sup>1</sup>

Beschäftigte	Anzahl	24 528	23 747	24 224	2,0	- 1,2
Gesamtumsatz	Mill. EUR	1 222	1 158	1 144	- 1,2	- 6,4
darunter Auslandsumsatz	Mill. EUR	779	754	734	- 2,6	- 5,8
Auftragseingang (Volumenindex)	2010 = 100	130,1	133,5	141,0	5,6	8,4
darunter Auftragseingang aus dem Ausland	2010 = 100	149,0	161,1	169,3	5,1	13,6

### Maschinenbau<sup>1</sup>

Beschäftigte	Anzahl	35 176	36 253	35 540	- 2,0	1,0
Gesamtumsatz	Mill. EUR	756	711	763	7,2	0,8
darunter Auslandsumsatz	Mill. EUR	520	467	489	4,9	- 5,9
Auftragseingang (Volumenindex)	2010 = 100	128,6	144,0	142,5	- 1,0	10,8
darunter Auftragseingang aus dem Ausland	2010 = 100	141,4	152,0	147,8	- 2,8	4,5

<sup>1</sup> Betriebe mit 50 und mehr Beschäftigten.

Merkmal	Einheit	Vergleichsmonate		Berichtsmonat		
		Dezember 2015	November 2016	Dezember 2016	Veränderung in % zum	
					Vormonat	Vorjahresmonat

#### Herstellung von Gummi- und Kunststoffwaren<sup>1</sup>

Beschäftigte	Anzahl	22 280	22 646	22 611	- 0,2	1,5
Gesamtumsatz	Mill. EUR	358	498	397	- 20,3	10,9
darunter Auslandsumsatz	Mill. EUR	130	178	138	- 22,5	6,1

#### Herstellung von Metallerzeugnissen<sup>1</sup>

Beschäftigte	Anzahl	22 030	21 159	21 094	- 0,3	- 4,2
Gesamtumsatz	Mill. EUR	337	353	302	- 14,3	- 10,2
darunter Auslandsumsatz	Mill. EUR	109	131	110	- 16,2	0,3
Auftragseingang (Volumenindex)	2010 = 100	84,9	98,8	82,7	- 16,3	- 2,5
darunter Auftragseingang aus dem Ausland	2010 = 100	80,6	99,8	85,5	- 14,3	6,0

#### Herstellung von Nahrungs- und Futtermitteln<sup>1</sup>

Beschäftigte	Anzahl	12 874	12 998	12 981	- 0,1	0,8
Gesamtumsatz	Mill. EUR	351	359	380	5,7	8,3
darunter Auslandsumsatz	Mill. EUR	91	99	105	5,9	15,4

#### Metallerzeugung und -bearbeitung<sup>1</sup>

Beschäftigte	Anzahl	8 467	8 801	8 738	- 0,7	3,2
Gesamtumsatz	Mill. EUR	200	271	231	- 14,7	15,5
darunter Auslandsumsatz	Mill. EUR	114	143	120	- 16,3	4,9
Auftragseingang (Volumenindex)	2010 = 100	95,0	111,4	108,1	- 2,9	13,8
darunter Auftragseingang aus dem Ausland	2010 = 100	114,2	126,7	125,4	- 1,0	9,8

#### Herstellung von pharmazeutischen Erzeugnissen<sup>1</sup>

Beschäftigte	Anzahl	11 835	12 011	12 010	0,0	1,5
Gesamtumsatz	Mill. EUR	394	332	359	8,1	- 9,0
darunter Auslandsumsatz	Mill. EUR	295	209	255	21,8	- 13,7
Auftragseingang (Volumenindex)	2010 = 100	187,7	140,9	158,8	12,7	- 15,4
darunter Auftragseingang aus dem Ausland	2010 = 100	248,5	168,9	210,3	24,5	- 15,4

#### Herstellung von Papier, Pappe und Waren daraus<sup>1</sup>

Beschäftigte	Anzahl	8 427	8 570	8 550	- 0,2	1,5
Gesamtumsatz	Mill. EUR	207	250	218	- 13,2	5,3
darunter Auslandsumsatz	Mill. EUR	65	83	72	- 13,6	10,7
Auftragseingang (Volumenindex)	2010 = 100	87,3	101,0	91,6	- 9,3	4,9
darunter Auftragseingang aus dem Ausland	2010 = 100	71,2	84,7	76,4	- 9,8	7,3

<sup>1</sup> Betriebe mit 50 und mehr Beschäftigten.

Merkmal	Einheit	Vergleichsmonate		Berichtsmonat		
		Dezember 2015	November 2016	Dezember 2016	Veränderung in % zum	
					Vormonat	Vorjahresmonat

#### Herstellung von Glas und Glaswaren, Keramik, Verarbeitung von Steinen und Erden<sup>1</sup>

Beschäftigte	Anzahl	12 949	12 906	12 880	- 0,2	- 0,5
Gesamtumsatz	Mill. EUR	191	253	204	- 19,1	7,1
darunter Auslandsumsatz	Mill. EUR	82	111	91	- 17,9	11,0

#### Getränkeherstellung<sup>1</sup>

Beschäftigte	Anzahl	5 054	5 056	5 051	- 0,1	- 0,1
Gesamtumsatz	Mill. EUR	243	204	237	16,3	- 2,5
darunter Auslandsumsatz	Mill. EUR	22	24	26	6,9	18,7

#### Herstellung von elektrischen Ausrüstungen<sup>1</sup>

Beschäftigte	Anzahl	8 129	8 387	8 400	0,2	3,3
Gesamtumsatz	Mill. EUR	119	143	135	- 5,6	14,0
darunter Auslandsumsatz	Mill. EUR	59	70	67	- 4,2	12,8
Auftragseingang (Volumenindex)	2010 = 100	88,1	118,1	94,1	- 20,3	6,8
darunter Auftragseingang aus dem Ausland	2010 = 100	146,1	218,4	171,9	- 21,3	17,7

#### Bauhauptgewerbe (Vorbereitende Baustellenarbeiten, Hoch- und Tiefbau)<sup>2</sup>

Beschäftigte	Anzahl	18 875	19 316	19 171	- 0,8	1,6
Geleistete Arbeitsstunden	1 000	1 592	2 156	1 616	- 25,0	1,5
Baugewerblicher Umsatz	Mill. EUR	322	325	340	4,6	5,7
Auftragseingang	Mill. EUR	242	210	209	- 0,4	- 13,5

#### Baugenehmigungen (Neubau)

Wohngebäude	Anzahl	594	460	526	14,3	- 11,4
Wohnungen	Anzahl	1 080	1 155	1 001	- 13,3	- 7,3
Veranschlagte reine Baukosten	Mill. EUR	205	207	190	- 8,2	- 7,3
Nichtwohngebäude	Anzahl	105	144	145	0,7	38,1
Nutzfläche	1 000 m <sup>2</sup>	213	95	1 341	1 311,6	529,6
Veranschlagte reine Baukosten	Mill. EUR	64	101	132	30,7	106,3

1 Betriebe mit 50 und mehr Beschäftigten. - 2 Betriebe von Unternehmen mit 20 und mehr Beschäftigten.

Merkmal	Einheit	Vergleichsmonate		Berichtsmonat		
		Dezember 2015	November 2016	Dezember 2016	Veränderung in % zum	
					Vormonat	Vorjahresmonat

#### Großhandel<sup>1</sup> p

Beschäftigte	2010 = 100	108,3	109,6	108,8	- 0,8	0,5
darunter Teilzeitbeschäftigte	2010 = 100	121,6	117,8	117,8	0,0	- 3,2
Umsatz (nominal)	2010 = 100	93,7	93,2	90,6	- 2,8	- 3,3
Umsatz (real)	2010 = 100	88,7	86,7	83,8	- 3,3	- 5,5

#### Einzelhandel<sup>1</sup> p

Beschäftigte	2010 = 100	109,2	108,8	109,2	0,4	0,0
darunter Teilzeitbeschäftigte	2010 = 100	111,3	110,7	111,5	0,8	0,2
Umsatz (nominal)	2010 = 100	120,5	109,2	123,3	12,9	2,3
Umsatz (real)	2010 = 100	115,4	102,7	116,2	13,1	0,7

#### Handel mit Kraftfahrzeugen; Instandhaltung und Reparatur von Kraftfahrzeugen p

Beschäftigte	2010 = 100	107,3	110,1	109,5	- 0,6	2,0
darunter Teilzeitbeschäftigte	2010 = 100	123,0	126,3	125,7	- 0,5	2,2
Umsatz (nominal)	2010 = 100	98,0	120,1	105,2	- 12,4	7,4
Umsatz (real)	2010 = 100	94,5	114,3	100,2	- 12,3	6,0

#### Gastgewerbe p

Beschäftigte	2010 = 100	100,9	102,7	101,3	- 1,3	0,4
darunter Teilzeitbeschäftigte	2010 = 100	103,1	107,6	106,2	- 1,3	3,0
Umsatz (nominal)	2010 = 100	81,0	73,8	81,2	9,9	0,2
Umsatz (real)	2010 = 100	72,6	64,8	71,3	10,0	- 1,8

#### Fremdenverkehr

Gästeankünfte	1 000	450	537	464	- 13,6	3,1
Gästeübernachtungen	1 000	1 138	1 213	1 122	- 7,5	- 1,4

#### Verbraucherpreisindex

Gesamtlebenshaltung	2010 = 100	107,0	108,1	109,0	0,8	1,9
---------------------	------------	-------	-------	-------	-----	-----

#### Arbeitsmarkt<sup>2</sup>

Arbeitslose	Anzahl	108 290	106 168	108 362	2,1	0,1
Arbeitslosenquote <sup>3</sup>	%	5,0	4,8	4,9	X	X
Gemeldete Stellen	Anzahl	29 601	34 449	32 849	- 4,6	11,0

#### Insolvenzen

Insolvenzen insgesamt	Anzahl	453	467	476	1,9	5,1
darunter Unternehmen	Anzahl	68	69	76	10,1	11,8

1 Ohne Handel mit Kraftfahrzeugen. - 2 Quelle: Bundesagentur für Arbeit. - 3 Arbeitslose in Prozent aller zivilen Erwerbspersonen.



## Impressum

---

Herausgeber:  
Statistisches Landesamt Rheinland-Pfalz  
Mainzer Straße 14-16  
56130 Bad Ems

Telefon: 02603 71-0  
Telefax: 02603 71-3150

E-Mail: [poststelle@statistik.rlp.de](mailto:poststelle@statistik.rlp.de)  
Internet: [www.statistik.rlp.de](http://www.statistik.rlp.de)

Kostenfreier Download im Internet: <http://www.statistik.rlp.de/de/publikationen/statistische-berichte>

---

© Statistisches Landesamt Rheinland-Pfalz · Bad Ems · 2017

Vervielfältigung und Verbreitung, auch auszugsweise, mit Quellenangabe gestattet.