

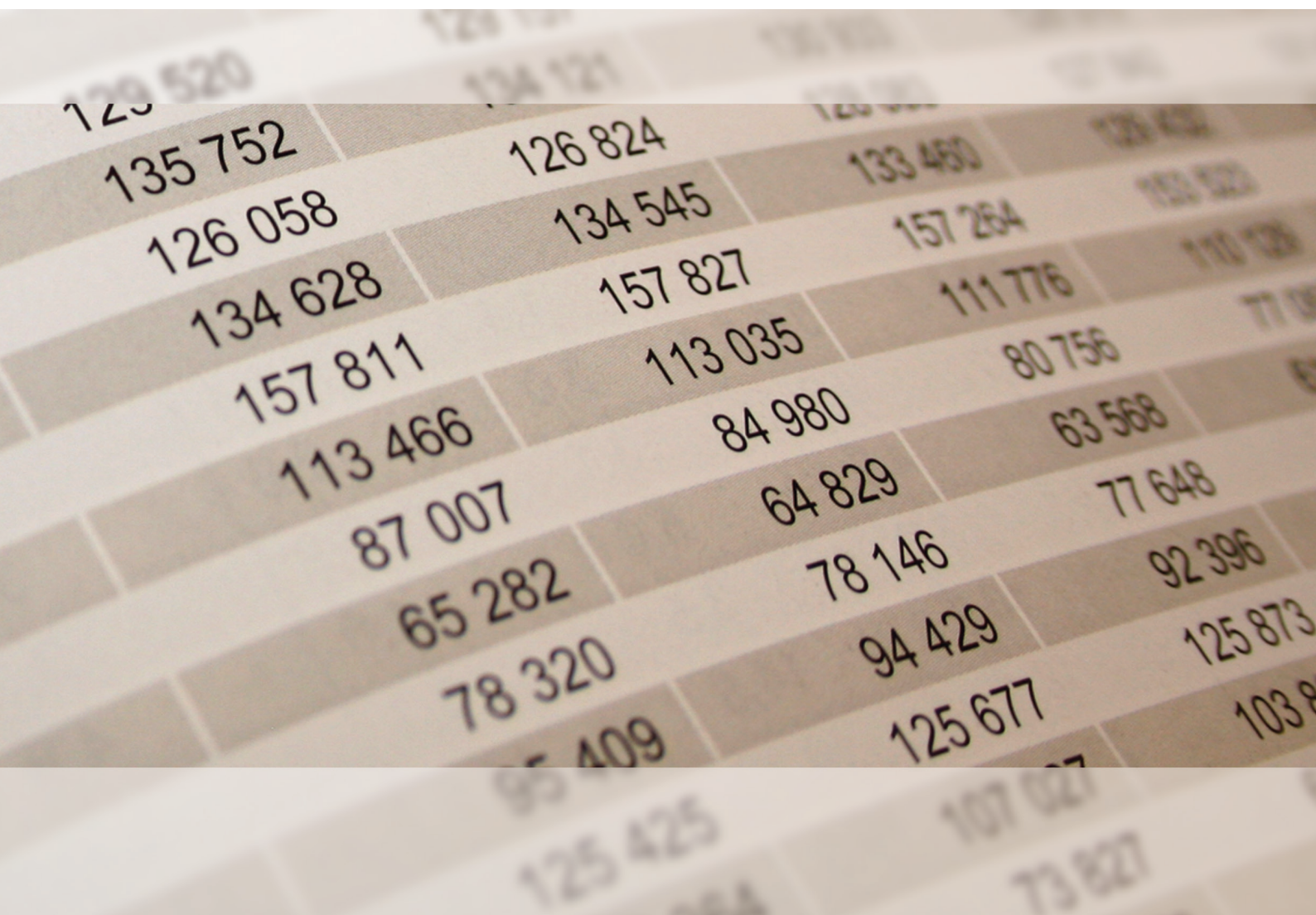


Rheinland-Pfalz

STATISTISCHES LANDESAMT

2017

STATISTISCHE BERICHTE



Daten zur Konjunktur
im November 2016

Zeichenerklärung
(nach DIN 55301)

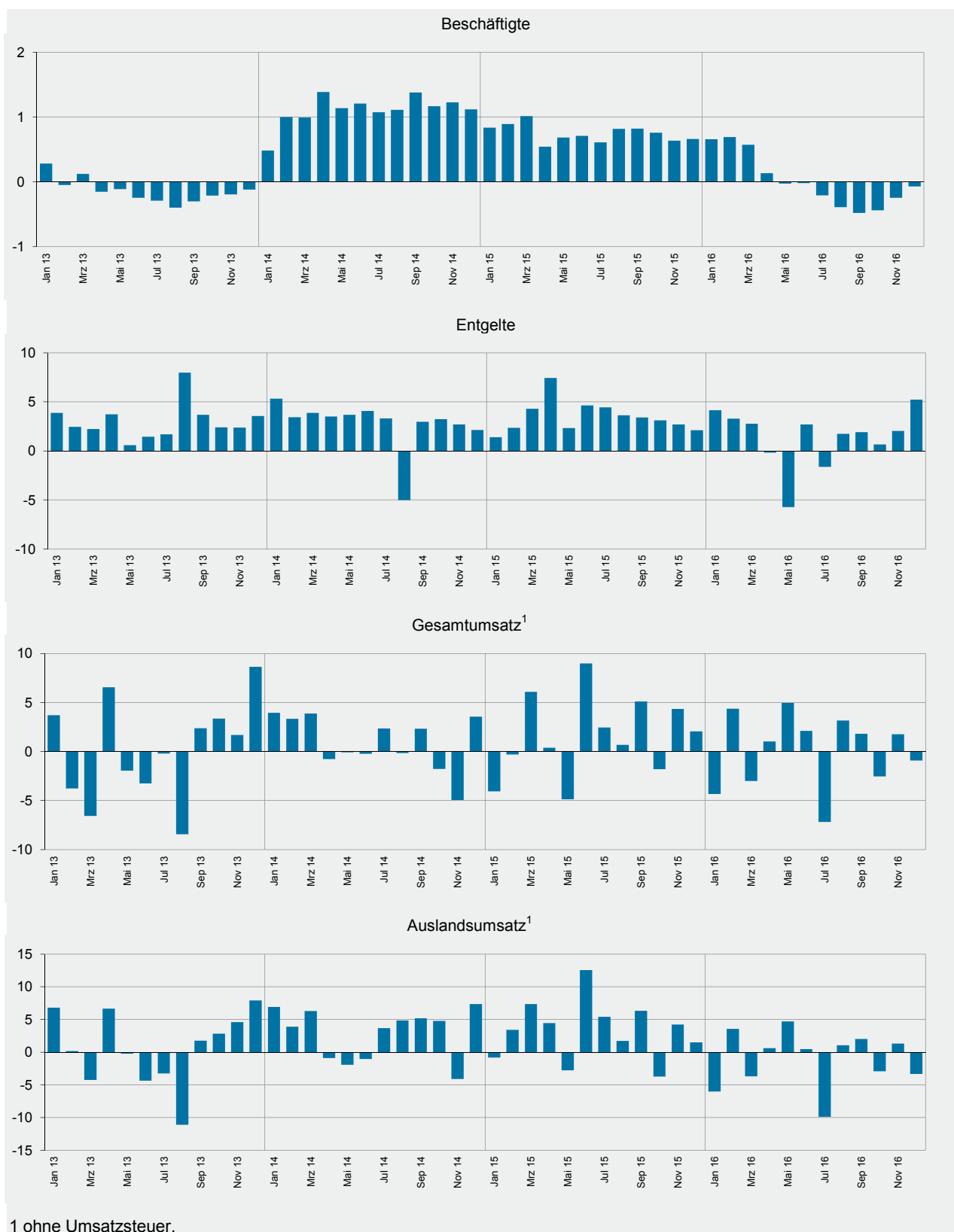
0	weniger als die Hälfte von 1 in der letzten besetzten Stelle, jedoch mehr als nichts
-	nichts vorhanden (genau Null)
...	Angabe fällt später an
/	keine Angabe, da Zahlenwert nicht sicher genug
.	Zahlenwert unbekannt oder geheim zu halten
x	Tabellenfach gesperrt, weil Aussage nicht sinnvoll
p	vorläufige Zahl
r	berichtigte Zahl
s	geschätzte Zahl

Geringfügige Abweichungen in den Summen sind auf Runden der Zahlen zurückzuführen.
Abweichungen gegenüber früheren Veröffentlichungen erklären sich durch inzwischen vorgenommene Korrekturen.

Die Reihenfolge der Wirtschaftsabschnitte wurden nach der Umsatzstärke im Jahr JJ-1 festgelegt.

Ausgewählte Konjunkturdaten für das verarbeitende Gewerbe sowie Bergbau und der Gewinnung von Steinen und Erden 2013 bis 2016 nach Monaten

Veränderungen gegenüber dem Vorjahresmonat in Prozent



Merkmal	Einheit	Vergleichsmonate		Berichtsmonat		
		November 2015	Oktober 2016	November 2016	Veränderung in % zum	
					Vormonat	Vorjahresmonat

Verarbeitendes Gewerbe sowie Bergbau und Gewinnung von Steinen und Erden¹

Beschäftigte	Anzahl	254 400	253 807	253 781	0,0	- 0,2
Geleistete Arbeitsstunden	1 000	33 976	31 129	33 717	8,3	- 0,8
Entgelte	Mill. EUR	1 382	1 001	1 410	40,9	2,0
Gesamtumsatz	Mill. EUR	7 258	7 023	7 386	5,2	1,8
darunter Auslandsumsatz	Mill. EUR	3 984	3 834	4 036	5,3	1,3

Vorleistungsgüterproduzenten und Energie¹

Beschäftigte	Anzahl	129 034	129 241	129 236	0,0	0,2
Geleistete Arbeitsstunden	1 000	16 978	15 800	16 953	7,3	- 0,1
Entgelte	Mill. EUR	727	516	743	43,8	2,2
Gesamtumsatz	Mill. EUR	3 825	3 738	3 925	5,0	2,6
darunter Auslandsumsatz	Mill. EUR	2 199	2 068	2 224	7,6	1,1
Auftragseingang (Volumenindex)	2010 = 100	97,1	95,6	98,8	3,4	1,8
darunter Auftragseingang aus dem Ausland	2010 = 100	101,0	98,7	102,9	4,3	2,0

Investitionsgüterproduzenten¹

Beschäftigte	Anzahl	78 477	77 923	77 993	0,1	- 0,6
Geleistete Arbeitsstunden	1 000	10 657	9 427	10 423	10,6	- 2,2
Entgelte	Mill. EUR	382	314	390	24,2	1,9
Gesamtumsatz	Mill. EUR	2 087	2 020	2 170	7,4	4,0
darunter Auslandsumsatz	Mill. EUR	1 232	1 264	1 328	5,1	7,7
Auftragseingang (Volumenindex)	2010 = 100	119,7	115,5	133,8	15,8	11,8
darunter Auftragseingang aus dem Ausland	2010 = 100	131,1	123,6	150,6	21,8	14,9

Gebrauchsgüterproduzenten¹

Beschäftigte	Anzahl	6 638	6 443	6 500	0,9	- 2,1
Geleistete Arbeitsstunden	1 000	876	802	868	8,2	- 0,9
Entgelte	Mill. EUR	25	20	26	28,4	5,3
Gesamtumsatz	Mill. EUR	100	109	109	0,0	9,2
darunter Auslandsumsatz	Mill. EUR	47	57	54	- 5,4	15,2

Verbrauchsgüterproduzenten¹

Beschäftigte	Anzahl	40 251	40 200	40 052	- 0,4	- 0,5
Geleistete Arbeitsstunden	1 000	5 465	5 099	5 473	7,3	0,1
Entgelte	Mill. EUR	248	151	252	67,0	1,3
Gesamtumsatz	Mill. EUR	1 247	1 156	1 182	2,2	- 5,2
darunter Auslandsumsatz	Mill. EUR	506	446	430	- 3,4	- 15,0

¹ Betriebe mit 50 und mehr Beschäftigten.

Merkmal	Einheit	Vergleichsmonate		Berichtsmonat		
		November 2015	Oktober 2016	November 2016	Veränderung in % zum	
					Vormonat	Vorjahresmonat

Bergbau und Gewinnung von Steinen und Erden¹

Beschäftigte	Anzahl	298	228	232	1,8	- 22,1
Geleistete Arbeitsstunden	1 000	39	28	30	6,9	- 21,1
Entgelte	Mill. EUR	1	1	1	58,8	- 13,3
Gesamtumsatz	Mill. EUR	2	2	2	- 4,7	- 11,5
darunter Auslandsumsatz	Mill. EUR	0	0	0	- 15,7	- 25,3

Verarbeitendes Gewerbe¹

Beschäftigte	Anzahl	254 102	253 579	253 549	0,0	- 0,2
Geleistete Arbeitsstunden	1 000	33 938	31 101	33 686	8,3	- 0,7
Entgelte	Mill. EUR	1 381	1 000	1 409	40,8	2,0
Gesamtumsatz	Mill. EUR	7 256	7 021	7 384	5,2	1,8
darunter Auslandsumsatz	Mill. EUR	3 983	3 834	4 035	5,3	1,3
Auftragseingang (Volumenindex)	2010 = 100	109,0	105,2	114,0	8,3	4,5
darunter Auftragseingang aus dem Ausland	2010 = 100	120,4	113,7	125,6	10,5	4,3

Herstellung von chemischen Erzeugnissen¹

Beschäftigte	Anzahl	46 104	45 489	45 407	- 0,2	- 1,5
Gesamtumsatz	Mill. EUR	2 158	2 054	2 144	4,3	- 0,7
darunter Auslandsumsatz	Mill. EUR	1 561	1 418	1 533	8,1	- 1,8
Auftragseingang (Volumenindex)	2010 = 100	94,7	93,5	92,1	- 1,5	- 2,7
darunter Auftragseingang aus dem Ausland	2010 = 100	96,9	96,6	93,1	- 3,6	- 3,9

Herstellung von Kraftwagen und Kraftwagenteilen¹

Beschäftigte	Anzahl	24 575	24 136	23 747	- 1,6	- 3,4
Gesamtumsatz	Mill. EUR	1 102	1 135	1 158	2,1	5,1
darunter Auslandsumsatz	Mill. EUR	711	781	754	- 3,4	6,0
Auftragseingang (Volumenindex)	2010 = 100	113,5	110,7	133,5	20,6	17,6
darunter Auftragseingang aus dem Ausland	2010 = 100	124,4	120,2	161,1	34,0	29,5

Maschinenbau¹

Beschäftigte	Anzahl	35 329	35 813	36 253	1,2	2,6
Gesamtumsatz	Mill. EUR	679	612	711	16,3	4,8
darunter Auslandsumsatz	Mill. EUR	422	384	467	21,4	10,6
Auftragseingang (Volumenindex)	2010 = 100	129,7	118,1	144,0	21,9	11,0
darunter Auftragseingang aus dem Ausland	2010 = 100	140,0	124,4	152,0	22,2	8,5

¹ Betriebe mit 50 und mehr Beschäftigten.

Merkmal	Einheit	Vergleichsmonate		Berichtsmonat		
		November 2015	Oktober 2016	November 2016	Veränderung in % zum	
					Vormonat	Vorjahresmonat

Herstellung von Gummi- und Kunststoffwaren¹

Beschäftigte	Anzahl	22 382	22 668	22 646	- 0,1	1,2
Gesamtumsatz	Mill. EUR	435	476	498	4,6	14,6
darunter Auslandsumsatz	Mill. EUR	158	172	178	3,4	12,7

Herstellung von Metallerzeugnissen¹

Beschäftigte	Anzahl	22 136	21 184	21 159	- 0,1	- 4,4
Gesamtumsatz	Mill. EUR	363	326	353	8,3	- 2,7
darunter Auslandsumsatz	Mill. EUR	132	125	131	5,2	- 1,0
Auftragseingang (Volumenindex)	2010 = 100	97,2	95,2	98,8	3,8	1,6
darunter Auftragseingang aus dem Ausland	2010 = 100	103,6	94,7	99,8	5,3	- 3,7

Herstellung von Nahrungs- und Futtermitteln¹

Beschäftigte	Anzahl	13 047	13 029	12 998	- 0,2	- 0,4
Gesamtumsatz	Mill. EUR	349	334	359	7,6	3,1
darunter Auslandsumsatz	Mill. EUR	94	95	99	4,0	5,5

Metallerzeugung und -bearbeitung¹

Beschäftigte	Anzahl	8 499	8 800	8 801	0,0	3,6
Gesamtumsatz	Mill. EUR	245	271	271	0,2	10,6
darunter Auslandsumsatz	Mill. EUR	128	147	143	- 2,5	11,8
Auftragseingang (Volumenindex)	2010 = 100	97,0	98,3	111,4	13,3	14,8
darunter Auftragseingang aus dem Ausland	2010 = 100	107,9	96,4	126,7	31,4	17,4

Herstellung von pharmazeutischen Erzeugnissen¹

Beschäftigte	Anzahl	11 927	12 003	12 011	0,1	0,7
Gesamtumsatz	Mill. EUR	411	358	332	- 7,4	- 19,2
darunter Auslandsumsatz	Mill. EUR	290	240	209	- 12,7	- 27,8
Auftragseingang (Volumenindex)	2010 = 100	165,6	140,2	140,9	0,5	- 14,9
darunter Auftragseingang aus dem Ausland	2010 = 100	215,3	177,8	168,9	- 5,0	- 21,6

Herstellung von Papier, Pappe und Waren daraus¹

Beschäftigte	Anzahl	8 483	8 469	8 570	1,2	1,0
Gesamtumsatz	Mill. EUR	253	231	250	8,6	- 1,1
darunter Auslandsumsatz	Mill. EUR	82	74	83	11,6	1,8
Auftragseingang (Volumenindex)	2010 = 100	101,7	97,4	101,0	3,7	- 0,7
darunter Auftragseingang aus dem Ausland	2010 = 100	85,2	81,2	84,7	4,4	- 0,5

¹ Betriebe mit 50 und mehr Beschäftigten.

Merkmal	Einheit	Vergleichsmonate		Berichtsmonat		
		November 2015	Oktober 2016	November 2016	Veränderung in % zum	
					Vormonat	Vorjahresmonat

Herstellung von Glas und Glaswaren, Keramik, Verarbeitung von Steinen und Erden¹

Beschäftigte	Anzahl	13 044	12 929	12 906	- 0,2	- 1,1
Gesamtumsatz	Mill. EUR	231	243	253	4,0	9,3
darunter Auslandsumsatz	Mill. EUR	90	97	111	13,7	22,3

Getränkeherstellung¹

Beschäftigte	Anzahl	5 076	5 122	5 056	- 1,3	- 0,4
Gesamtumsatz	Mill. EUR	206	190	204	7,3	- 0,8
darunter Auslandsumsatz	Mill. EUR	25	22	24	9,0	- 3,0

Herstellung von elektrischen Ausrüstungen¹

Beschäftigte	Anzahl	8 161	8 404	8 387	- 0,2	2,8
Gesamtumsatz	Mill. EUR	152	127	143	13,2	- 5,7
darunter Auslandsumsatz	Mill. EUR	77	62	70	12,9	- 9,3
Auftragseingang (Volumenindex)	2010 = 100	100,1	104,3	118,1	13,3	18,0
darunter Auftragseingang aus dem Ausland	2010 = 100	160,1	185,6	218,4	17,7	36,4

Bauhauptgewerbe (Vorbereitende Baustellenarbeiten, Hoch- und Tiefbau)²

Beschäftigte	Anzahl	19 064	19 388	19 316	- 0,4	1,3
Geleistete Arbeitsstunden	1 000	2 127	2 065	2 156	4,4	1,3
Baugewerblicher Umsatz	Mill. EUR	321	289	325	12,4	1,5
Auftragseingang	Mill. EUR	218	241	210	- 12,7	- 3,5

Baugenehmigungen (Neubau)

Wohngebäude	Anzahl	440	551	460	- 16,5	4,5
Wohnungen	Anzahl	1 076	1 413	1 155	- 18,3	7,3
Veranschlagte reine Baukosten	Mill. EUR	186	221	207	- 6,3	11,3
Nichtwohngebäude	Anzahl	130	134	144	7,5	10,8
Nutzfläche	1 000 m ²	112	98	95	- 3,1	- 15,2
Veranschlagte reine Baukosten	Mill. EUR	70	98	101	3,1	44,3

1 Betriebe mit 50 und mehr Beschäftigten. - 2 Betriebe von Unternehmen mit 20 und mehr Beschäftigten.

Merkmal	Einheit	Vergleichsmonate		Berichtsmonat		
		November 2015	Oktober 2016	November 2016	Veränderung in % zum	
					Vormonat	Vorjahresmonat

Großhandel¹ p

Beschäftigte	2010 = 100	109,1	109,5	109,3	- 0,2	0,2
darunter Teilzeitbeschäftigte	2010 = 100	122,1	117,7	118,5	0,6	- 3,0
Umsatz (nominal)	2010 = 100	95,9	109,7	93,2	- 15,1	- 2,8
Umsatz (real)	2010 = 100	90,5	102,5	86,7	- 15,4	- 4,3

Einzelhandel¹ p

Beschäftigte	2010 = 100	108,5	107,9	108,8	0,8	0,2
darunter Teilzeitbeschäftigte	2010 = 100	110,4	109,4	110,5	1,0	0,1
Umsatz (nominal)	2010 = 100	105,7	110,0	108,4	- 1,5	2,6
Umsatz (real)	2010 = 100	100,2	103,5	102,0	- 1,4	1,8

Handel mit Kraftfahrzeugen; Instandhaltung und Reparatur von Kraftfahrzeugen p

Beschäftigte	2010 = 100	107,6	109,5	109,3	- 0,2	1,5
darunter Teilzeitbeschäftigte	2010 = 100	123,2	124,9	124,7	- 0,2	1,2
Umsatz (nominal)	2010 = 100	114,1	118,9	120,3	1,1	5,4
Umsatz (real)	2010 = 100	109,9	113,3	114,4	1,0	4,1

Gastgewerbe p

Beschäftigte	2010 = 100	101,8	106,2	103,0	- 3,0	1,2
darunter Teilzeitbeschäftigte	2010 = 100	103,7	110,8	107,7	- 2,8	3,9
Umsatz (nominal)	2010 = 100	72,5	95,3	74,8	- 21,5	3,1
Umsatz (real)	2010 = 100	65,1	83,7	65,7	- 21,5	0,9

Fremdenverkehr

Gästeankünfte	1 000	541	905	537	- 40,7	- 0,7
Gästeübernachtungen	1 000	1 246	2 300	1 213	- 47,3	- 2,6

Verbraucherpreisindex

Gesamtlebenshaltung	2010 = 100	107,2	108,1	108,1	0,0	0,8
---------------------	------------	-------	-------	-------	-----	-----

Arbeitsmarkt²

Arbeitslose	Anzahl	105 209	105 522	106 168	0,6	0,9
Arbeitslosenquote ³	%	4,8	4,8	4,8	X	X
Gemeldete Stellen	Anzahl	30 285	35 068	34 449	- 1,8	13,7

Insolvenzen

Insolvenzen insgesamt	Anzahl	508	437	467	6,9	- 8,1
darunter Unternehmen	Anzahl	62	73	69	- 5,5	11,3

1 Ohne Handel mit Kraftfahrzeugen. - 2 Quelle: Bundesagentur für Arbeit. - 3 Arbeitslose in Prozent aller zivilen Erwerbspersonen.

Impressum

Herausgeber:
Statistisches Landesamt Rheinland-Pfalz
Mainzer Straße 14-16
56130 Bad Ems

Telefon: 02603 71-0
Telefax: 02603 71-3150

E-Mail: poststelle@statistik.rlp.de
Internet: www.statistik.rlp.de

Kostenfreier Download im Internet: <http://www.statistik.rlp.de/de/publikationen/statistische-berichte/>

© Statistisches Landesamt Rheinland-Pfalz · Bad Ems · 2017

Vervielfältigung und Verbreitung, auch auszugsweise, mit Quellenangabe gestattet.