



Rheinland-Pfalz

STATISTISCHES LANDESAMT

2017

STATISTISCHE BERICHTE



Daten zur Konjunktur
im Oktober 2016

Zeichenerklärung
(nach DIN 55301)

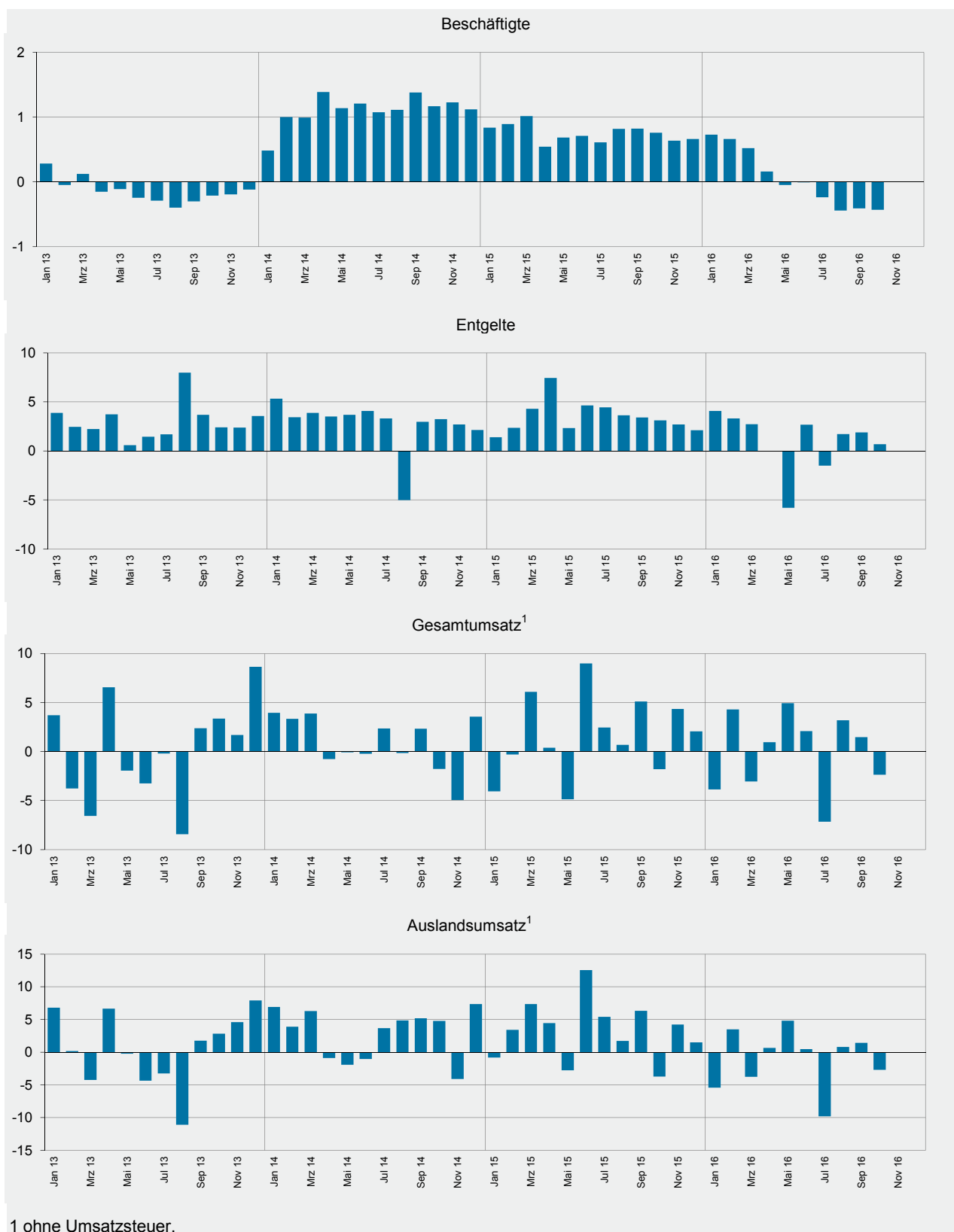
0	weniger als die Hälfte von 1 in der letzten besetzten Stelle, jedoch mehr als nichts
-	nichts vorhanden (genau Null)
...	Angabe fällt später an
/	keine Angabe, da Zahlenwert nicht sicher genug
.	Zahlenwert unbekannt oder geheim zu halten
x	Tabellenfach gesperrt, weil Aussage nicht sinnvoll
p	vorläufige Zahl
r	berichtigte Zahl
s	geschätzte Zahl

Geringfügige Abweichungen in den Summen sind auf Runden der Zahlen zurückzuführen.
Abweichungen gegenüber früheren Veröffentlichungen erklären sich durch inzwischen vorgenommene Korrekturen.

Die Reihenfolge der Wirtschaftsabschnitte wurden nach der Umsatzstärke im Jahr 2015 festgelegt.

Ausgewählte Konjunkturdaten für das verarbeitende Gewerbe sowie Bergbau und der Gewinnung von Steinen und Erden 2013 bis 2016 nach Monaten

Veränderungen gegenüber dem Vorjahresmonat in Prozent



Merkmal	Einheit	Vergleichsmonate		Berichtsmonat		
		Oktober 2015	September 2016	Oktober 2016	Veränderung in % zum	
					Vormonat	Vorjahresmonat

Verarbeitendes Gewerbe sowie Bergbau und Gewinnung von Steinen und Erden¹

Beschäftigte	Anzahl	254 925	254 677	253 826	- 0,3	- 0,4
Geleistete Arbeitsstunden	1 000	33 738	33 138	31 678	- 4,4	- 6,1
Entgelte	Mill. EUR	994	1 003	1 001	- 0,2	0,7
Gesamtumsatz	Mill. EUR	7 206	7 603	7 035	- 7,5	- 2,4
darunter Auslandsumsatz	Mill. EUR	3 950	4 197	3 843	- 8,4	- 2,7

Vorleistungsgüterproduzenten und Energie¹

Beschäftigte	Anzahl	129 042	129 692	129 271	- 0,3	0,2
Geleistete Arbeitsstunden	1 000	16 833	16 599	15 819	- 4,7	- 6,0
Entgelte	Mill. EUR	516	516	516	0,2	0,1
Gesamtumsatz	Mill. EUR	3 872	3 925	3 740	- 4,7	- 3,4
darunter Auslandsumsatz	Mill. EUR	2 184	2 206	2 068	- 6,2	- 5,3
Auftragseingang (Volumenindex)	2010 = 100	95,9	98,0	95,7	- 2,3	- 0,2
darunter Auftragseingang aus dem Ausland	2010 = 100	99,3	97,4	98,5	1,1	- 0,8

Investitionsgüterproduzenten¹

Beschäftigte	Anzahl	78 779	78 360	77 926	- 0,6	- 1,1
Geleistete Arbeitsstunden	1 000	10 575	10 277	9 965	- 3,0	- 5,8
Entgelte	Mill. EUR	312	316	314	- 0,5	0,5
Gesamtumsatz	Mill. EUR	2 047	2 259	2 024	- 10,4	- 1,1
darunter Auslandsumsatz	Mill. EUR	1 259	1 426	1 268	- 11,1	0,7
Auftragseingang (Volumenindex)	2010 = 100	121,0	109,3	115,7	5,9	- 4,4
darunter Auftragseingang aus dem Ausland	2010 = 100	124,0	114,4	123,9	8,4	- 0,1

Gebrauchsgüterproduzenten¹

Beschäftigte	Anzahl	6 787	6 421	6 399	- 0,3	- 5,7
Geleistete Arbeitsstunden	1 000	897	858	802	- 6,6	- 10,6
Entgelte	Mill. EUR	20	19	20	3,7	1,2
Gesamtumsatz	Mill. EUR	98	120	116	- 3,8	18,2
darunter Auslandsumsatz	Mill. EUR	46	63	61	- 2,2	34,0

Verbrauchsgüterproduzenten¹

Beschäftigte	Anzahl	40 317	40 204	40 230	0,1	- 0,2
Geleistete Arbeitsstunden	1 000	5 433	5 405	5 093	- 5,8	- 6,2
Entgelte	Mill. EUR	146	153	151	- 1,3	3,0
Gesamtumsatz	Mill. EUR	1 189	1 299	1 156	- 11,0	- 2,8
darunter Auslandsumsatz	Mill. EUR	461	503	446	- 11,4	- 3,3

¹ Betriebe mit 50 und mehr Beschäftigten.

Merkmal	Einheit	Vergleichsmonate		Berichtsmonat		
		Oktober 2015	September 2016	Oktober 2016	Veränderung in % zum	
					Vormonat	Vorjahresmonat

Bergbau und Gewinnung von Steinen und Erden¹

Beschäftigte	Anzahl	235	229	228	- 0,4	- 3,0
Geleistete Arbeitsstunden	1 000	31	32	28	- 11,7	- 9,2
Entgelte	Mill. EUR	1	1	1	- 4,1	- 0,7
Gesamtumsatz	Mill. EUR	2	2	2	1,2	- 5,2
darunter Auslandsumsatz	Mill. EUR	1	0	0	9,6	- 16,0

Verarbeitendes Gewerbe¹

Beschäftigte	Anzahl	254 690	254 448	253 598	- 0,3	- 0,4
Geleistete Arbeitsstunden	1 000	33 707	33 106	31 650	- 4,4	- 6,1
Entgelte	Mill. EUR	994	1 003	1 000	- 0,2	0,7
Gesamtumsatz	Mill. EUR	7 204	7 601	7 033	- 7,5	- 2,4
darunter Auslandsumsatz	Mill. EUR	3 949	4 197	3 843	- 8,4	- 2,7
Auftragseingang (Volumenindex)	2010 = 100	111,8	105,1	105,3	0,2	- 5,8
darunter Auftragseingang aus dem Ausland	2010 = 100	121,5	110,8	113,6	2,5	- 6,5

Herstellung von chemischen Erzeugnissen¹

Beschäftigte	Anzahl	46 142	45 687	45 488	- 0,4	- 1,4
Gesamtumsatz	Mill. EUR	2 117	2 128	2 054	- 3,5	- 2,9
darunter Auslandsumsatz	Mill. EUR	1 494	1 502	1 419	- 5,5	- 5,0
Auftragseingang (Volumenindex)	2010 = 100	94,9	93,0	93,5	0,5	- 1,5
darunter Auftragseingang aus dem Ausland	2010 = 100	99,2	90,1	96,6	7,1	- 2,6

Herstellung von Kraftwagen und Kraftwagenteilen¹

Beschäftigte	Anzahl	24 839	24 547	24 136	- 1,7	- 2,8
Gesamtumsatz	Mill. EUR	1 134	1 267	1 135	- 10,4	0,1
darunter Auslandsumsatz	Mill. EUR	762	880	781	- 11,2	2,5
Auftragseingang (Volumenindex)	2010 = 100	116,4	107,2	110,7	3,3	- 4,9
darunter Auftragseingang aus dem Ausland	2010 = 100	129,1	118,0	120,2	1,9	- 6,8

Maschinenbau¹

Beschäftigte	Anzahl	35 348	35 854	35 822	- 0,1	1,3
Gesamtumsatz	Mill. EUR	635	691	616	- 10,8	- 2,9
darunter Auslandsumsatz	Mill. EUR	395	453	388	- 14,2	- 1,7
Auftragseingang (Volumenindex)	2010 = 100	117,0	111,2	118,5	6,5	1,2
darunter Auftragseingang aus dem Ausland	2010 = 100	116,6	113,4	124,7	10,0	7,0

¹ Betriebe mit 50 und mehr Beschäftigten.

Merkmal	Einheit	Vergleichsmonate		Berichtsmonat		
		Oktober 2015	September 2016	Oktober 2016	Veränderung in % zum	
					Vormonat	Vorjahresmonat

Herstellung von Gummi- und Kunststoffwaren¹

Beschäftigte	Anzahl	22 367	22 686	22 672	- 0,1	1,4
Gesamtumsatz	Mill. EUR	465	494	477	- 3,4	2,5
darunter Auslandsumsatz	Mill. EUR	167	178	172	- 3,3	3,2

Herstellung von Metallerzeugnissen¹

Beschäftigte	Anzahl	22 114	21 262	21 208	- 0,3	- 4,1
Gesamtumsatz	Mill. EUR	358	370	325	- 12,2	- 9,1
darunter Auslandsumsatz	Mill. EUR	142	128	125	- 2,3	- 12,4
Auftragseingang (Volumenindex)	2010 = 100	100,3	99,0	95,5	- 3,5	- 4,8
darunter Auftragseingang aus dem Ausland	2010 = 100	91,1	100,1	95,3	- 4,8	4,7

Herstellung von Nahrungs- und Futtermitteln¹

Beschäftigte	Anzahl	13 133	13 188	13 054	- 1,0	- 0,6
Gesamtumsatz	Mill. EUR	360	350	334	- 4,6	- 7,2
darunter Auslandsumsatz	Mill. EUR	101	97	95	- 2,1	- 5,9

Metallerzeugung und -bearbeitung¹

Beschäftigte	Anzahl	8 469	8 774	8 801	0,3	3,9
Gesamtumsatz	Mill. EUR	286	282	271	- 4,0	- 5,2
darunter Auslandsumsatz	Mill. EUR	167	155	147	- 5,6	- 12,3
Auftragseingang (Volumenindex)	2010 = 100	88,5	103,2	98,3	- 4,7	11,2
darunter Auftragseingang aus dem Ausland	2010 = 100	94,5	103,6	96,4	- 6,9	2,0

Herstellung von pharmazeutischen Erzeugnissen¹

Beschäftigte	Anzahl	11 926	11 914	12 003	0,7	0,6
Gesamtumsatz	Mill. EUR	345	417	358	- 13,9	4,0
darunter Auslandsumsatz	Mill. EUR	239	284	240	- 15,5	0,2
Auftragseingang (Volumenindex)	2010 = 100	208,5	150,4	140,2	- 6,8	- 32,7
darunter Auftragseingang aus dem Ausland	2010 = 100	277,7	190,7	177,8	- 6,8	- 36,0

Herstellung von Papier, Pappe und Waren daraus¹

Beschäftigte	Anzahl	8 489	8 474	8 472	0,0	- 0,2
Gesamtumsatz	Mill. EUR	256	246	231	- 6,0	- 9,9
darunter Auslandsumsatz	Mill. EUR	79	83	74	- 10,0	- 6,4
Auftragseingang (Volumenindex)	2010 = 100	105,2	99,2	99,9	0,6	- 5,1
darunter Auftragseingang aus dem Ausland	2010 = 100	88,9	81,8	82,2	0,4	- 7,6

¹ Betriebe mit 50 und mehr Beschäftigten.

Merkmal	Einheit	Vergleichsmonate		Berichtsmonat		
		Oktober 2015	September 2016	Oktober 2016	Veränderung in % zum	
					Vormonat	Vorjahresmonat

Herstellung von Glas und Glaswaren, Keramik, Verarbeitung von Steinen und Erden¹

Beschäftigte	Anzahl	13 117	13 068	12 927	- 1,1	- 1,4
Gesamtumsatz	Mill. EUR	255	268	243	- 9,2	- 4,8
darunter Auslandsumsatz	Mill. EUR	100	102	97	- 4,6	- 2,6

Getränkeherstellung¹

Beschäftigte	Anzahl	5 094	5 083	5 125	0,8	0,6
Gesamtumsatz	Mill. EUR	192	232	191	- 18,0	- 0,8
darunter Auslandsumsatz	Mill. EUR	22	25	22	- 10,6	- 1,1

Herstellung von elektrischen Ausrüstungen¹

Beschäftigte	Anzahl	8 196	8 496	8 402	- 1,1	2,5
Gesamtumsatz	Mill. EUR	143	155	126	- 18,5	- 11,9
darunter Auslandsumsatz	Mill. EUR	69	78	62	- 20,7	- 11,4
Auftragseingang (Volumenindex)	2010 = 100	87,1	109,2	100,3	- 8,1	15,2
darunter Auftragseingang aus dem Ausland	2010 = 100	127,4	195,7	176,5	- 9,8	38,6

Bauhauptgewerbe (Vorbereitende Baustellenarbeiten, Hoch- und Tiefbau)²

Beschäftigte	Anzahl	19 092	19 421	19 388	- 0,2	1,6
Geleistete Arbeitsstunden	1 000	2 264	2 272	2 065	- 9,1	- 8,8
Baugewerblicher Umsatz	Mill. EUR	301	311	289	- 7,0	- 3,8
Auftragseingang	Mill. EUR	200	286	241	- 16,0	20,2

Baugenehmigungen (Neubau)

Wohngebäude	Anzahl	520	472	551	16,7	6,0
Wohnungen	Anzahl	1 034	991	1 413	42,6	36,7
Veranschlagte reine Baukosten	Mill. EUR	192	196	221	12,8	15,1
Nichtwohngebäude	Anzahl	109	152	134	- 11,8	22,9
Nutzfläche	1 000 m ²	64	177	98	- 44,6	53,1
Veranschlagte reine Baukosten	Mill. EUR	87	141	98	- 30,5	12,6

1 Betriebe mit 50 und mehr Beschäftigten. - 2 Betriebe von Unternehmen mit 20 und mehr Beschäftigten.

Merkmal	Einheit	Vergleichsmonate		Berichtsmonat		
		Oktober 2015	September 2016	Oktober 2016	Veränderung in % zum	
					Vormonat	Vorjahresmonat

Großhandel¹ p

Beschäftigte	2010 = 100	109,3	109,6	109,5	- 0,1	0,2
darunter Teilzeitbeschäftigte	2010 = 100	121,9	118,2	117,7	- 0,4	- 3,4
Umsatz (nominal)	2010 = 100	98,1	96,7	109,7	13,4	11,8
Umsatz (real)	2010 = 100	92,3	90,0	102,4	13,8	10,9

Einzelhandel¹ p

Beschäftigte	2010 = 100	107,6	107,4	107,8	0,3	0,1
darunter Teilzeitbeschäftigte	2010 = 100	108,8	108,9	109,3	0,4	0,4
Umsatz (nominal)	2010 = 100	108,9	104,9	109,8	4,7	0,8
Umsatz (real)	2010 = 100	103,0	98,9	103,2	4,4	0,2

Handel mit Kraftfahrzeugen; Instandhaltung und Reparatur von Kraftfahrzeugen p

Beschäftigte	2010 = 100	107,6	109,3	109,5	0,1	1,7
darunter Teilzeitbeschäftigte	2010 = 100	123,1	124,5	124,9	0,3	1,5
Umsatz (nominal)	2010 = 100	127,8	116,5	119,0	2,2	- 6,8
Umsatz (real)	2010 = 100	122,8	110,9	113,4	2,3	- 7,7

Gastgewerbe p

Beschäftigte	2010 = 100	106,4	108,1	106,0	- 2,0	- 0,4
darunter Teilzeitbeschäftigte	2010 = 100	108,4	112,3	111,0	- 1,1	2,5
Umsatz (nominal)	2010 = 100	89,9	99,4	94,8	- 4,7	5,4
Umsatz (real)	2010 = 100	80,4	87,0	83,3	- 4,3	3,5

Fremdenverkehr

Gästeankünfte	1 000	880	1 014	904	- 10,8	2,7
Gästeübernachtungen	1 000	2 234	2 493	2 302	- 7,7	3,0

Verbraucherpreisindex

Gesamtlebenshaltung	2010 = 100	107,1	107,8	108,1	0,3	0,9
---------------------	------------	-------	-------	-------	-----	-----

Arbeitsmarkt²

Arbeitslose	Anzahl	105 525	107 614	105 522	- 1,9	0,0
Arbeitslosenquote ³	%	4,8	4,9	4,8	X	X
Gemeldete Stellen	Anzahl	30 164	34 092	35 068	2,9	16,3

Insolvenzen

Insolvenzen insgesamt	Anzahl	467	480	437	- 9,0	- 6,4
darunter Unternehmen	Anzahl	76	77	73	- 5,2	- 3,9

1 Ohne Handel mit Kraftfahrzeugen. - 2 Quelle: Bundesagentur für Arbeit. - 3 Arbeitslose in Prozent aller zivilen Erwerbspersonen.

Impressum

Herausgeber:
Statistisches Landesamt Rheinland-Pfalz
Mainzer Straße 14-16
56130 Bad Ems

Telefon: 02603 71-0
Telefax: 02603 71-3150

E-Mail: poststelle@statistik.rlp.de
Internet: www.statistik.rlp.de

Kostenfreier Download im Internet: <http://www.statistik.rlp.de/veroeffentlichungen/statistische-berichte>

© Statistisches Landesamt Rheinland-Pfalz · Bad Ems · 2017

Vervielfältigung und Verbreitung, auch auszugsweise, mit Quellenangabe gestattet.