

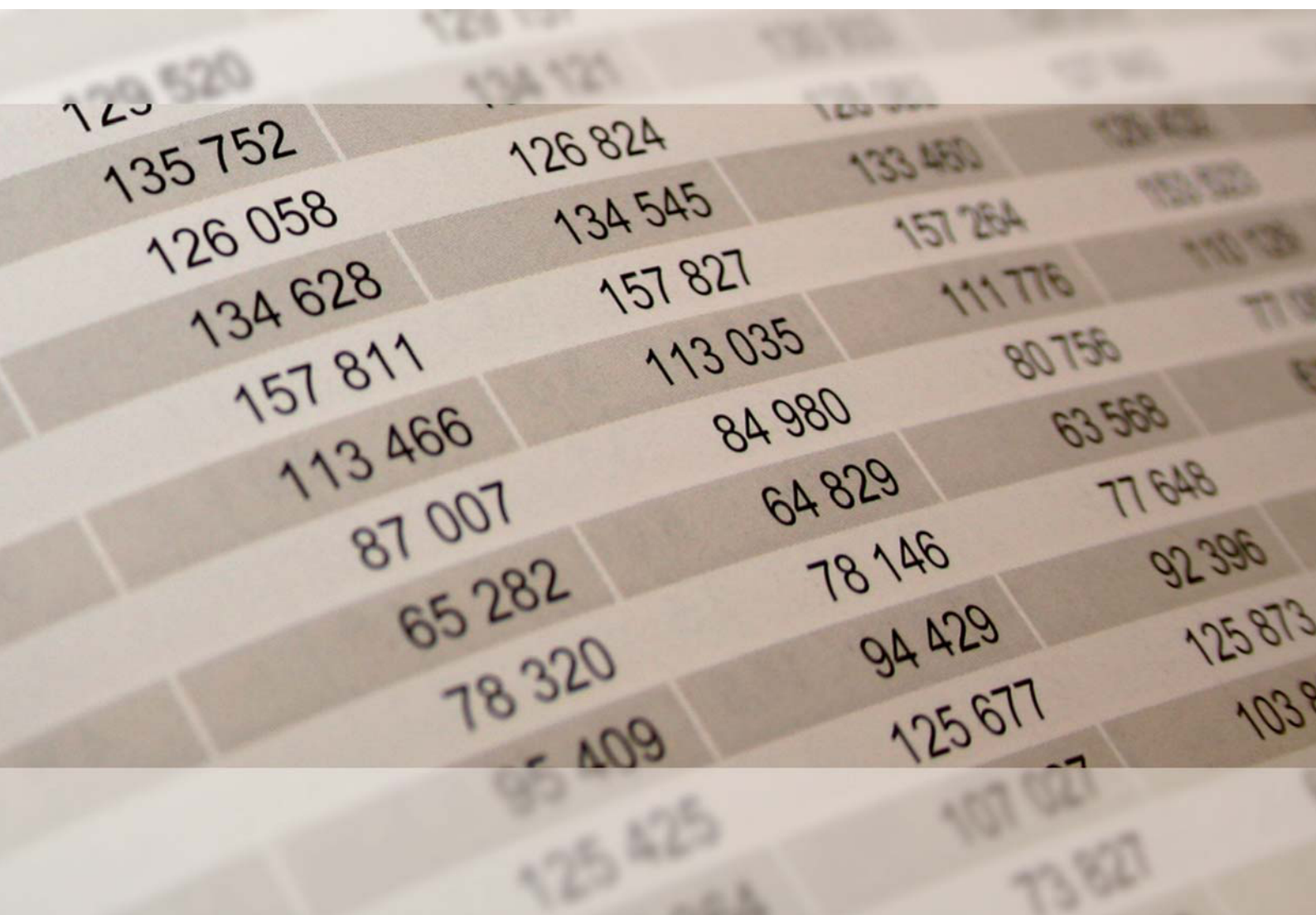


Rheinland-Pfalz

STATISTISCHES LANDESAMT

2016

# STATISTISCHE BERICHTE



Daten zur Konjunktur  
im Juli 2016

**Zeichenerklärung**  
(nach DIN 55301)

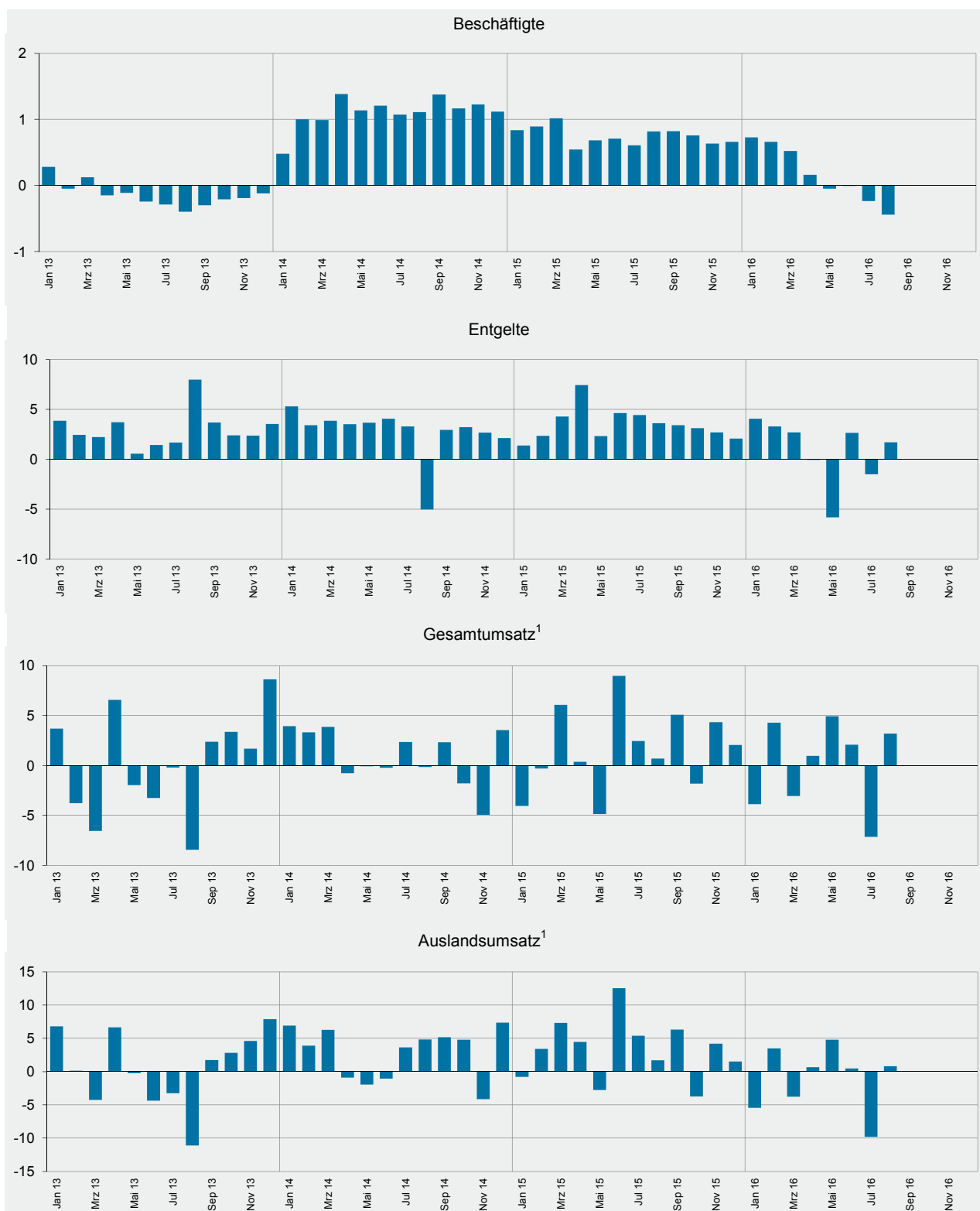
0	weniger als die Hälfte von 1 in der letzten besetzten Stelle, jedoch mehr als nichts
-	nichts vorhanden (genau Null)
...	Angabe fällt später an
/	keine Angabe, da Zahlenwert nicht sicher genug
.	Zahlenwert unbekannt oder geheim zu halten
x	Tabellenfach gesperrt, weil Aussage nicht sinnvoll
p	vorläufige Zahl
r	berichtigte Zahl
s	geschätzte Zahl

Geringfügige Abweichungen in den Summen sind auf Runden der Zahlen zurückzuführen.  
Abweichungen gegenüber früheren Veröffentlichungen erklären sich durch inzwischen vorgenommene Korrekturen.

Die Reihenfolge der Wirtschaftsabschnitte wurden nach der Umsatzstärke im Jahr 2015 festgelegt.

# Ausgewählte Konjunkturdaten für das verarbeitende Gewerbe sowie Bergbau und der Gewinnung von Steinen und Erden 2013 bis 2016 nach Monaten

Veränderungen gegenüber dem Vorjahresmonat in Prozent



<sup>1</sup> ohne Umsatzsteuer.

Merkmal	Einheit	Vergleichsmonate		Berichtsmonat		
		Juli 2015	Juni 2016	Juli 2016	Veränderung in % zum	
					Vormonat	Vorjahresmonat

### Verarbeitendes Gewerbe sowie Bergbau und Gewinnung von Steinen und Erden<sup>1</sup>

Beschäftigte	Anzahl	253 249	252 711	252 648	0,0	- 0,2
Geleistete Arbeitsstunden	1 000	33 919	33 936	31 340	- 7,6	- 7,6
Entgelte	Mill. EUR	1 002	1 113	987	- 11,3	- 1,5
Gesamtumsatz	Mill. EUR	7 654	7 901	7 107	- 10,0	- 7,1
darunter Auslandsumsatz	Mill. EUR	4 296	4 395	3 874	- 11,8	- 9,8

### Vorleistungsgüterproduzenten und Energie<sup>1</sup>

Beschäftigte	Anzahl	128 308	127 369	127 538	0,1	- 0,6
Geleistete Arbeitsstunden	1 000	17 009	16 798	15 637	- 6,9	- 8,1
Entgelte	Mill. EUR	511	580	500	- 13,7	- 2,0
Gesamtumsatz	Mill. EUR	4 093	4 004	3 740	- 6,6	- 8,6
darunter Auslandsumsatz	Mill. EUR	2 364	2 277	2 044	- 10,2	- 13,5
Auftragseingang (Volumenindex)	2010 = 100	100,1	102,9	95,0	- 7,7	- 5,1
darunter Auftragseingang aus dem Ausland	2010 = 100	103,8	106,5	98,1	- 7,9	- 5,5

### Investitionsgüterproduzenten<sup>1</sup>

Beschäftigte	Anzahl	78 839	78 889	78 774	- 0,1	- 0,1
Geleistete Arbeitsstunden	1 000	10 658	10 802	9 892	- 8,4	- 7,2
Entgelte	Mill. EUR	314	343	320	- 7,0	1,7
Gesamtumsatz	Mill. EUR	2 142	2 468	2 068	- 16,2	- 3,5
darunter Auslandsumsatz	Mill. EUR	1 324	1 514	1 306	- 13,8	- 1,4
Auftragseingang (Volumenindex)	2010 = 100	118,5	124,0	111,8	- 9,8	- 5,6
darunter Auftragseingang aus dem Ausland	2010 = 100	114,9	132,0	116,5	- 11,7	1,4

### Gebrauchsgüterproduzenten<sup>1</sup>

Beschäftigte	Anzahl	6 212	6 647	6 600	- 0,7	6,2
Geleistete Arbeitsstunden	1 000	794	885	750	- 15,3	- 5,6
Entgelte	Mill. EUR	19	23	19	- 20,7	0,1
Gesamtumsatz	Mill. EUR	78	109	92	- 15,2	18,5
darunter Auslandsumsatz	Mill. EUR	37	60	45	- 25,8	21,4

### Verbrauchsgüterproduzenten<sup>1</sup>

Beschäftigte	Anzahl	39 890	39 806	39 736	- 0,2	- 0,4
Geleistete Arbeitsstunden	1 000	5 458	5 451	5 061	- 7,2	- 7,3
Entgelte	Mill. EUR	159	167	149	- 10,7	- 6,3
Gesamtumsatz	Mill. EUR	1 342	1 320	1 206	- 8,6	- 10,1
darunter Auslandsumsatz	Mill. EUR	571	543	479	- 11,7	- 16,1

<sup>1</sup> Betriebe mit 50 und mehr Beschäftigten.

Merkmal	Einheit	Vergleichsmonate		Berichtsmonat		
		Juli 2015	Juni 2016	Juli 2016	Veränderung in % zum	
					Vormonat	Vorjahresmonat

### Bergbau und Gewinnung von Steinen und Erden<sup>1</sup>

Beschäftigte	Anzahl	234	275	227	- 17,5	- 3,0
Geleistete Arbeitsstunden	1 000	32	37	31	- 17,4	- 4,6
Entgelte	Mill. EUR	1	1	1	- 20,0	- 3,4
Gesamtumsatz	Mill. EUR	2	2	2	- 12,9	- 11,2
darunter Auslandsumsatz	Mill. EUR	.	0	0	- 22,4	.

### Verarbeitendes Gewerbe<sup>1</sup>

Beschäftigte	Anzahl	253 015	252 436	252 421	0,0	- 0,2
Geleistete Arbeitsstunden	1 000	33 887	33 898	31 309	- 7,6	- 7,6
Entgelte	Mill. EUR	1 002	1 112	987	- 11,3	- 1,5
Gesamtumsatz	Mill. EUR	7 652	7 898	7 105	- 10,0	- 7,1
darunter Auslandsumsatz	Mill. EUR	.	4 394	3 874	- 11,8	.
Auftragseingang (Volumenindex)	2010 = 100	108,1	113,4	101,5	- 10,5	- 6,1
darunter Auftragseingang aus dem Ausland	2010 = 100	111,7	122,5	106,9	- 12,7	- 4,3

### Herstellung von chemischen Erzeugnissen<sup>1</sup>

Beschäftigte	Anzahl	45 708	45 089	45 138	0,1	- 1,2
Gesamtumsatz	Mill. EUR	2 348	2 202	2 109	- 4,2	- 10,2
darunter Auslandsumsatz	Mill. EUR	1 660	1 561	1 406	- 10,0	- 15,3
Auftragseingang (Volumenindex)	2010 = 100	100,6	100,8	95,9	- 4,8	- 4,7
darunter Auftragseingang aus dem Ausland	2010 = 100	101,2	102,8	95,7	- 6,9	- 5,4

### Herstellung von Kraftwagen und Kraftwagenteilen<sup>1</sup>

Beschäftigte	Anzahl	25 343	25 184	25 520	1,3	0,7
Gesamtumsatz	Mill. EUR	1 079	1 245	1 053	- 15,4	- 2,5
darunter Auslandsumsatz	Mill. EUR	710	808	705	- 12,8	- 0,7
Auftragseingang (Volumenindex)	2010 = 100	115,9	128,1	109,1	- 14,8	- 5,9
darunter Auftragseingang aus dem Ausland	2010 = 100	122,1	146,8	119,2	- 18,8	- 2,4

### Maschinenbau<sup>1</sup>

Beschäftigte	Anzahl	35 267	35 916	35 620	- 0,8	1,0
Gesamtumsatz	Mill. EUR	779	891	755	- 15,2	- 3,1
darunter Auslandsumsatz	Mill. EUR	508	588	504	- 14,3	- 0,8
Auftragseingang (Volumenindex)	2010 = 100	115,6	119,8	112,9	- 5,7	- 2,4
darunter Auftragseingang aus dem Ausland	2010 = 100	108,4	119,0	115,6	- 2,9	6,6

<sup>1</sup> Betriebe mit 50 und mehr Beschäftigten.

Merkmal	Einheit	Vergleichsmonate		Berichtsmonat		
		Juli 2015	Juni 2016	Juli 2016	Veränderung in % zum	
					Vormonat	Vorjahresmonat

#### Herstellung von Gummi- und Kunststoffwaren<sup>1</sup>

Beschäftigte	Anzahl	22 404	22 447	22 532	0,4	0,6
Gesamtumsatz	Mill. EUR	452	504	457	- 9,4	1,0
darunter Auslandsumsatz	Mill. EUR	168	180	157	- 12,5	- 6,5

#### Herstellung von Metallerzeugnissen<sup>1</sup>

Beschäftigte	Anzahl	22 055	21 131	21 079	- 0,2	- 4,4
Gesamtumsatz	Mill. EUR	350	382	314	- 17,9	- 10,3
darunter Auslandsumsatz	Mill. EUR	138	141	118	- 15,9	- 14,4
Auftragseingang (Volumenindex)	2010 = 100	109,8	106,6	94,9	- 11,0	- 13,6
darunter Auftragseingang aus dem Ausland	2010 = 100	98,2	105,1	91,6	- 12,9	- 6,8

#### Herstellung von Nahrungs- und Futtermitteln<sup>1</sup>

Beschäftigte	Anzahl	12 994	12 968	12 995	0,2	0,0
Gesamtumsatz	Mill. EUR	340	348	310	- 11,0	- 8,9
darunter Auslandsumsatz	Mill. EUR	106	99	85	- 14,2	- 20,1

#### Metallerzeugung und -bearbeitung<sup>1</sup>

Beschäftigte	Anzahl	8 434	8 104	8 158	0,7	- 3,3
Gesamtumsatz	Mill. EUR	303	280	252	- 9,9	- 16,8
darunter Auslandsumsatz	Mill. EUR	176	160	145	- 9,1	- 17,2
Auftragseingang (Volumenindex)	2010 = 100	97,7	104,2	93,9	- 9,9	- 3,9
darunter Auftragseingang aus dem Ausland	2010 = 100	109,2	114,4	105,2	- 8,0	- 3,6

#### Herstellung von pharmazeutischen Erzeugnissen<sup>1</sup>

Beschäftigte	Anzahl	11 717	11 889	11 861	- 0,2	1,2
Gesamtumsatz	Mill. EUR	438	433	389	- 10,2	- 11,2
darunter Auslandsumsatz	Mill. EUR	327	321	279	- 13,1	- 14,7
Auftragseingang (Volumenindex)	2010 = 100	135,1	154,8	111,2	- 28,2	- 17,7
darunter Auftragseingang aus dem Ausland	2010 = 100	166,8	195,6	131,3	- 32,9	- 21,3

#### Herstellung von Papier, Pappe und Waren daraus<sup>1</sup>

Beschäftigte	Anzahl	8 398	8 442	8 393	- 0,6	- 0,1
Gesamtumsatz	Mill. EUR	251	247	228	- 7,8	- 9,3
darunter Auslandsumsatz	Mill. EUR	84	82	75	- 9,3	- 11,6
Auftragseingang (Volumenindex)	2010 = 100	102,0	99,7	92,3	- 7,4	- 9,5
darunter Auftragseingang aus dem Ausland	2010 = 100	88,3	89,7	78,0	- 13,1	- 11,7

<sup>1</sup> Betriebe mit 50 und mehr Beschäftigten.

Merkmal	Einheit	Vergleichsmonate		Berichtsmonat		
		Juli 2015	Juni 2016	Juli 2016	Veränderung in % zum	
					Vormonat	Vorjahresmonat

#### Herstellung von Glas und Glaswaren, Keramik, Verarbeitung von Steinen und Erden<sup>1</sup>

Beschäftigte	Anzahl	12 969	12 775	12 811	0,3	- 1,2
Gesamtumsatz	Mill. EUR	251	253	243	- 4,1	- 3,3
darunter Auslandsumsatz	Mill. EUR	98	101	97	- 3,2	- 0,2

#### Getränkeherstellung<sup>1</sup>

Beschäftigte	Anzahl	5 014	5 010	5 041	0,6	0,5
Gesamtumsatz	Mill. EUR	257	245	226	- 7,9	- 12,0
darunter Auslandsumsatz	Mill. EUR	29	27	26	- 4,4	- 9,9

#### Herstellung von elektrischen Ausrüstungen<sup>1</sup>

Beschäftigte	Anzahl	8 172	8 371	8 335	- 0,4	2,0
Gesamtumsatz	Mill. EUR	140	155	135	- 13,4	- 4,0
darunter Auslandsumsatz	Mill. EUR	70	76	65	- 14,7	- 7,5
Auftragseingang (Volumenindex)	2010 = 100	93,6	124,1	93,9	- 24,4	0,2
darunter Auftragseingang aus dem Ausland	2010 = 100	146,5	195,9	137,9	- 29,6	- 5,9

#### Bauhauptgewerbe (Vorbereitende Baustellenarbeiten, Hoch- und Tiefbau)<sup>2</sup>

Beschäftigte	Anzahl	18 411	19 002	19 152	0,8	4,0
Geleistete Arbeitsstunden	1 000	2 237	2 286	2 102	- 8,0	- 6,0
Baugewerblicher Umsatz	Mill. EUR	273	279	274	- 1,6	0,6
Auftragseingang	Mill. EUR	250	351	317	- 9,6	27,0

#### Baugenehmigungen (Neubau)

Wohngebäude	Anzahl	665	636	629	- 1,1	- 5,4
Wohnungen	Anzahl	1 081	1 254	1 282	2,2	18,6
Veranschlagte reine Baukosten	Mill. EUR	219	240	247	2,9	12,8
Nichtwohngebäude	Anzahl	158	171	162	- 5,3	2,5
Nutzfläche	1 000 m <sup>2</sup>	108	167	106	- 36,5	- 1,9
Veranschlagte reine Baukosten	Mill. EUR	77	178	88	- 50,6	14,3

1 Betriebe mit 50 und mehr Beschäftigten. - 2 Betriebe von Unternehmen mit 20 und mehr Beschäftigten.

Merkmal	Einheit	Vergleichsmonate		Berichtsmonat		
		Juli 2015	Juni 2016	Juli 2016	Veränderung in % zum	
					Vormonat	Vorjahresmonat

#### Großhandel<sup>1</sup> p

Beschäftigte	2010 = 100	108,7	109,1	109,2	0,0	0,4
darunter Teilzeitbeschäftigte	2010 = 100	123,7	121,0	121,3	0,2	- 2,0
Umsatz (nominal)	2010 = 100	102,2	93,5	87,0	- 6,9	- 14,9
Umsatz (real)	2010 = 100	94,9	86,6	80,5	- 7,0	- 15,2

#### Einzelhandel<sup>1</sup> p

Beschäftigte	2010 = 100	106,4	107,6	107,1	- 0,5	0,6
darunter Teilzeitbeschäftigte	2010 = 100	109,0	109,8	109,7	- 0,1	0,7
Umsatz (nominal)	2010 = 100	108,8	107,0	107,8	0,8	- 0,9
Umsatz (real)	2010 = 100	103,6	101,3	102,4	1,1	- 1,2

#### Handel mit Kraftfahrzeugen; Instandhaltung und Reparatur von Kraftfahrzeugen p

Beschäftigte	2010 = 100	104,4	106,8	106,5	- 0,3	2,0
darunter Teilzeitbeschäftigte	2010 = 100	122,0	126,0	125,8	- 0,2	3,1
Umsatz (nominal)	2010 = 100	111,1	121,3	107,6	- 11,3	- 3,2
Umsatz (real)	2010 = 100	107,2	115,9	102,6	- 11,5	- 4,3

#### Gastgewerbe p

Beschäftigte	2010 = 100	108,2	105,0	108,5	3,3	0,3
darunter Teilzeitbeschäftigte	2010 = 100	111,5	110,9	114,6	3,4	2,8
Umsatz (nominal)	2010 = 100	95,8	88,1	94,0	6,7	- 1,9
Umsatz (real)	2010 = 100	86,7	77,8	83,2	6,9	- 4,0

#### Fremdenverkehr

Gästeankünfte	1 000	959	839	983	17,2	2,5
Gästeübernachtungen	1 000	2 584	2 010	2 576	28,2	- 0,3

#### Verbraucherpreisindex

Gesamtlebenshaltung	2010 = 100	107,3	107,4	107,8	0,4	0,5
---------------------	------------	-------	-------	-------	-----	-----

#### Arbeitsmarkt<sup>2</sup>

Arbeitslose	Anzahl	111 426	107 080	110 152	2,9	- 1,1
Arbeitslosenquote <sup>3</sup>	%	5,1	4,9	5,0	X	X
Gemeldete Stellen	Anzahl	28 404	33 536	34 245	2,1	20,6

#### Insolvenzen

Insolvenzen insgesamt	Anzahl	539	549	422	- 23,1	- 21,7
darunter Unternehmen	Anzahl	94	70	47	- 32,9	- 50,0

1 Ohne Handel mit Kraftfahrzeugen. - 2 Quelle: Bundesagentur für Arbeit. - 3 Arbeitslose in Prozent aller zivilen Erwerbspersonen.



## Impressum

---

Herausgeber:  
Statistisches Landesamt Rheinland-Pfalz  
Mainzer Straße 14-16  
56130 Bad Ems

Telefon: 02603 71-0  
Telefax: 02603 71-3150

E-Mail: [poststelle@statistik.rlp.de](mailto:poststelle@statistik.rlp.de)  
Internet: [www.statistik.rlp.de](http://www.statistik.rlp.de)

Kostenfreier Download im Internet: <http://www.statistik.rlp.de/veroeffentlichungen/statistische-berichte>

---

© Statistisches Landesamt Rheinland-Pfalz · Bad Ems · 2016

Vervielfältigung und Verbreitung, auch auszugsweise, mit Quellenangabe gestattet.