



2016

STATISTISCHE BERICHTE



Zeichenerklärungen

0	Zahl ungleich Null, Betrag jedoch kleiner als die Hälfte von 1 in der letzten ausgewiesenen Stelle
-	nichts vorhanden
.	Zahl unbekannt oder geheim
x	Nachweis nicht sinnvoll
...	Zahl fällt später an
/	keine Angabe, da Zahl nicht sicher genug
()	Aussagewert eingeschränkt, da Zahl statistisch unsicher
D	Durchschnitt
p	vorläufig
r	revidiert
s	geschätzt

Für die Abgrenzung von Größenklassen wird im Allgemeinen anstelle einer ausführlichen Beschreibung „50 bis unter 100“ die Darstellungsform „50 – 100“ verwendet.

Einzelwerte in Tabellen werden im Allgemeinen ohne Rücksicht auf die Endsumme gerundet.

Abkürzungen

AK-E	Arbeitskräfteeinheit
GV	Großvieheinheit
ha	1 Hektar = 100 Ar = 10 000 m ²
LF	landwirtschaftlich genutzte Fläche

Inhalt

	Seite
Informationen zur Statistik	4
 Tabellen	
 Nach Rechtsformen	
T 1 Jahresabschlüsse der öffentlichen Fonds, Einrichtungen und Unternehmen 2014	8
T 2 Gewinn- und Verlustrechnung der öffentlichen Fonds, Einrichtungen und Unternehmen 2014	10
T 3 Anlagenachweis der öffentlichen Fonds, Einrichtungen und Unternehmen 2014	12
T 4 Einzelnachweis zu Positionen der Bilanz und der Gewinn- und Verlustrechnung der öffentlichen Fonds, Einrichtungen und Unternehmen 2014	14
T 5 Ergebnisverwendung und betriebliche Kennziffern der öffentlichen Fonds, Einrichtungen und Unternehmen 2014	16
 Nach Aufgabenbereichen	
T 6 Jahresabschlüsse der öffentlichen Fonds, Einrichtungen und Unternehmen 2014	18
T 7 Gewinn- und Verlustrechnung der öffentlichen Fonds, Einrichtungen und Unternehmen 2014	21
T 8 Anlagenachweis der öffentlichen Fonds, Einrichtungen und Unternehmen 2014	24
T 9 Einzelnachweis zu Positionen der Bilanz und der Gewinn- und Verlustrechnung der öffentlichen Fonds, Einrichtungen und Unternehmen 2014	27
T 10 Ergebnisverwendung und betriebliche Kennziffern der öffentlichen Fonds, Einrichtungen und Unternehmen 2014	30
 Nach wirtschaftlicher Tätigkeit	
T 11 Jahresabschlüsse der öffentlichen Fonds, Einrichtungen und Unternehmen 2014	33
T 12 Gewinn- und Verlustrechnung der öffentlichen Fonds, Einrichtungen und Unternehmen 2014	36
T 13 Anlagenachweis der öffentlichen Fonds, Einrichtungen und Unternehmen 2014	39
T 14 Einzelnachweis zu Positionen der Bilanz und der Gewinn- und Verlustrechnung der öffentlichen Fonds, Einrichtungen und Unternehmen 2014	42
T 15 Ergebnisverwendung und betriebliche Kennziffern der öffentlichen Fonds, Einrichtungen und Unternehmen 2014	45
 Kameral buchende Fonds, Einrichtungen und Unternehmen	
T 16 Ausgaben und Einnahmen der kameral buchenden Fonds, Einrichtungen und Unternehmen 2014 nach Arten und Aufgabengebieten	48

Informationen zur Statistik

Rechtsgrundlagen

Nach § 3 Absatz 7 Finanz- und Personalstatistikgesetz (FPStatG) in der Fassung der Bekanntmachung vom 22. Februar 2006 (BGBl. I S. 438), zuletzt durch Artikel 2 des Gesetzes vom 2. März 2016 (BGBl. I S. 342) geändert, wird – in Verbindung mit dem Bundesstatistikgesetz (BStatG) vom 22. Januar 1987 (BGBl. I S. 462, 565), zuletzt durch Artikel 1 des Gesetzes vom 21. Juli 2016 (BGBl. I S. 1768) geändert – zum 31.12. eines Jahres die Statistik über die Jahresabschlüsse der öffentlichen Fonds, Einrichtungen und Unternehmen erhoben.

Nutzer der Statistik

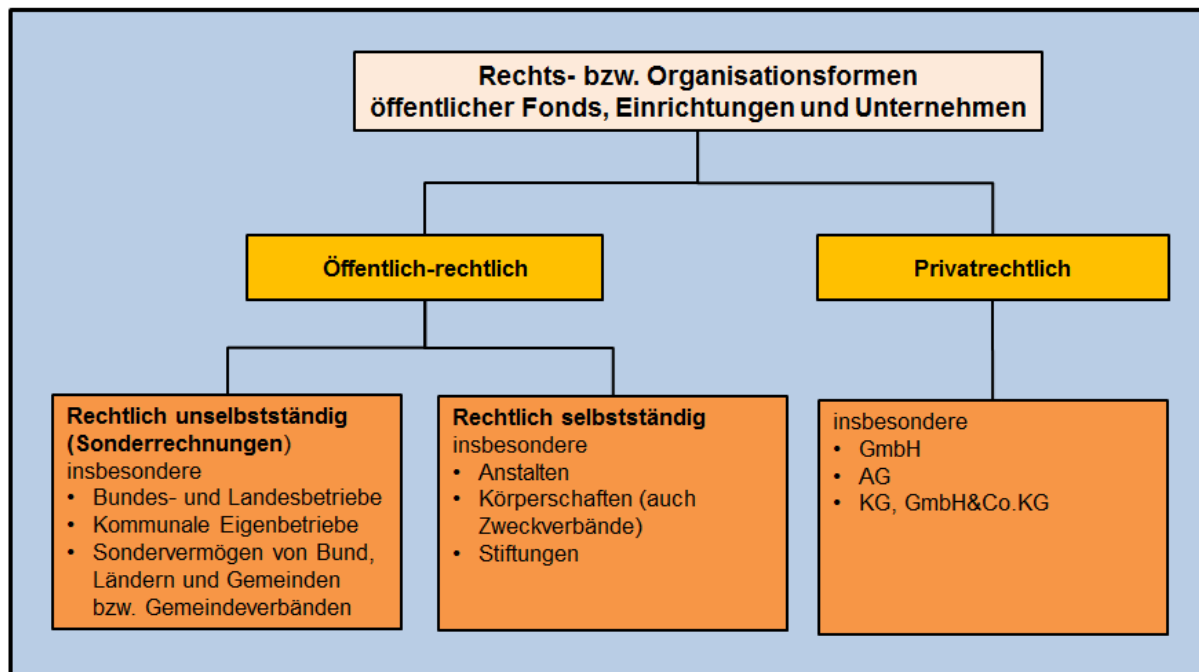
Die Statistik über die Jahresabschlüsse der öffentlichen Fonds, Einrichtungen und Unternehmen liefert wichtige Informationen über die Finanzen der öffentlichen Wirtschaft als Grundlage der Wirtschaftspolitik auf nationaler und internationaler Ebene. Die Ergebnisse fließen in die statistische Darstellung des öffentlichen Gesamthaushalts und des öffentlichen Bereichs ein. Sie sind außerdem für die Volkswirtschaftlichen Gesamtrechnungen relevant, da Teile der Erhebungseinheiten nach den Regeln des Europäischen Systems der Volkswirtschaftlichen Gesamtrechnungen (ESVG) zum Sektor Staat zählen und zentrale Größen wie Bruttoinlandsprodukt, Investitionen und Schuldenstand beeinflussen. Weitere Nutzer sind Bundes- und Länderministerien, Universitäten, Wirtschaftsforschungsinstitute sowie institutionelle und private Interessenten. Den in die Erhebung einbezogenen Unternehmen und ihren Verbänden vermittelt die Statistik schließlich Aufschlüsse über Struktur und Umfang des in den Jahresabschlüssen dargestellten Vermögens.

Berichtseinheiten

Die Statistik über die Jahresabschlüsse der öffentlichen Fonds, Einrichtungen und Unternehmen erfasst öffentliche Fonds, Einrichtungen und Unternehmen, deren Eigner mehrheitlich – unmittelbar oder mittelbar – Kernhaushalte (Land, Gemeinden/Gemeindeverbände und gesetzliche Sozialversicherungen) sind. Öffentliche Unternehmen entstehen durch Aufgabenauslagerungen aus den Kernhaushalten, durch Neugründungen oder durch Beteiligungserwerb und können in öffentlich-rechtlicher oder privatrechtlicher Form organisiert sein. Entscheidend für ihre Zuordnung ist nur, dass Bund, Länder, Gemeinden/Gemeindeverbände oder gesetzliche Sozialversicherungen einzeln oder zusammen mit mehr als 50 Prozent des Nennkapitals oder des Stimmrechts – unmittelbar oder mittelbar – beteiligt sind.

Unter dem Gesichtspunkt der Sektorzugehörigkeit nach dem Europäischen System Volkswirtschaftlicher Gesamtrechnungen (ESVG) lassen sich die öffentlichen Fonds, Einrichtungen und Unternehmen in Extrahaushalte und in sonstige öffentliche Fonds, Einrichtungen und Unternehmen untergliedern.

Charakteristisch für öffentliche Fonds, Einrichtungen und Unternehmen ist, dass ihre Einnahmen und Ausgaben nicht im Kernhaushalt des Eigners enthalten sind. Sie verfügen über eine eigene kaufmännische oder kamerale/doppische Rechnungsführung (eigener Haushalts- oder Wirtschaftsplan). Im Haushaltsplan des Eigners erscheinen nur noch die Zuführungen des Eigners an die ausgegliederten Einheiten und die Ablieferungen der ausgegliederten Einheiten an den Eigner.



Inhaltliche Schwerpunkte der Statistik

Die Jahresabschlussstatistik erfasst Daten der Bilanz, der Gewinn- und Verlustrechnung und des Anlagenachweises. Letzterer gibt einen Überblick über die einzelnen Sachanlagen und immateriellen Anlagewerte sowie ihre Veränderungen im abgelaufenen Rechnungsjahr (Anfangs- und Endbestände, Zugänge, Abgänge, Abschreibungen, Umbuchungen). Der Erhebungskatalog berücksichtigt auch die Besonderheiten von Eigenbetrieben, Krankenhäusern und Pflegeeinrichtungen. Darüber hinaus wird die Anzahl der Beschäftigten erhoben und die Art der Rechnungslegungsvorschriften, die dem Abschluss zugrunde liegen (z. B. Eigenbetriebs-/Landeshaushaltsrecht, HGB, Krankenhaus- und Pflegebuchführungsverordnung). Die Mehrzahl der öffentlichen Fonds, Einrichtungen und Unternehmen verfügt über ein kaufmännisches Rechnungswesen.

Das Erhebungsprogramm der Jahresabschlussstatistik orientiert sich an den Vorschriften über die Gliederung des Jahresabschlusses großer Kapitalgesellschaften im Dritten Buch des Handelsgesetzbuches (HGB), ergänzt um Merkmale aus spezialgesetzlichen Rechnungslegungsvorschriften. Sie setzt bei den Jahresabschlüssen an und ermöglicht einen Überblick über ihre Bilanzen (Aktiva und Passiva) und Erfolgsrechnungen (Erträge und Aufwendungen). Die Erhebung bildet demnach somit das Gegenstück zur Jahresrechnungsstatistik für die Gebietskörperschaften, die die Einnahmen und Ausgaben nach kameraler bzw. die Ein- und Auszahlungen bei doppischer Systematik erfasst. Abweichend von den Gliederungsvorschriften des HGB werden in der Jahresabschlussstatistik zusätzlich auch die zu konsolidierenden Transferzahlungen mit den Kernhaushalten erhoben. Dazu zählen Zuweisungen und Zuschüsse der öffentlichen Haushalte, sowie Zinszahlungen an öffentliche Haushalte.

Bei der wirtschaftlichen Betätigung von Land, Gemeinden und Gemeindeverbänden ist zwischen den folgenden Formen zu unterscheiden

- Regiebetriebe, die jeweils mit ihren gesamten Ausgaben und Einnahmen in den Haushalten des Landes, der Gemeinden und Gemeindeverbände erscheinen und deshalb vielfach auch als „Bruttounternehmen“ bezeichnet werden. Reine Regiebetriebe sind nicht Gegenstand dieser Statistik.
- Fonds, Einrichtungen und Unternehmen der Gemeinden und Gemeindeverbände ohne eigene Rechtspersönlichkeit, die nach dem Eigenbetriebsrecht geführt werden. Ihnen sind die Landesbetriebe gemäß § 26 LHO gleichzusetzen. Der Eigen- bzw. der Landesbetrieb ist ein Sondervermögen seines Trägers. Der Eigenbetrieb ist in Rheinland-Pfalz die – vor allem in kleineren Gemeinden – vorherrschende Organisationsform.

- Rechtlich selbstständige Fonds, Einrichtungen und Unternehmen. Vorherrschend sind in Rheinland-Pfalz die Rechtsformen der GmbH bzw. GmbH & Co. KG, seltener die AG. Zunehmend werden Anstalten des öffentlichen Rechts gegründet. Zu nennen sind ferner rechtsfähige Stiftungen bürgerlichen oder öffentlichen Rechts.

Bei den rechtlich selbstständigen Fonds, Einrichtungen und Unternehmen kann, ohne dass dies in der vorliegenden Veröffentlichung in dieser tiefen Differenzierung nachgewiesen wird, unterschieden werden zwischen

- den Unternehmen, die sich vollständig im Besitz einer einzigen öffentlichen Hand befinden und dann als Eigengesellschaften bezeichnet werden oder
- vollständig von mehreren öffentlichen Händen getragen werden und dann als Beteiligungsgesellschaften bezeichnet werden oder
- an denen neben der mehrheitlichen öffentlichen Hand auch private Anteilseigner beteiligt sind und als so genannte gemischtwirtschaftliche Beteiligungsgesellschaften bezeichnet werden.

Gliederungs-/Klassifikationssysteme

Die Jahresabschlussstatistik sieht unter anderem eine Gliederung der Erhebungseinheiten nach Rechtsformen sowie nach Aufgabenbereichen und Wirtschaftszweigen vor. Die Erhebungseinheiten werden dem Aufgabenbereich bzw. Wirtschaftszweig zugeordnet, in dem – gemessen an der Wertschöpfung der einzelnen Betriebszweige – der Schwerpunkt der wirtschaftlichen Betätigung liegt. Bei kombinierten Unternehmen, die für die verschiedenen Betriebszweige getrennte Jahresabschlüsse aufstellen, werden die einzelnen Betriebszweige als eigene Unternehmen nachgewiesen. Insoweit handelt es sich also nicht um Unternehmensergebnisse, sondern um Ergebnisse fachlicher Unternehmensteile. Diese Darstellung hat den Vorzug, dass die Statistik einen differenzierteren Überblick über die wirtschaftliche Tätigkeit der öffentlichen Unternehmen gibt. Außerdem wird bei Schwerpunktverlagerungen vermieden, dass die Unternehmen einem anderen Aufgabenbereich als bisher zugeordnet werden.

Die Ergebnisse der Jahresabschlussstatistik 2013 werden unter anderem nach der Klassifikation der Wirtschaftszweige, Ausgabe 2008, dargestellt. Die Wirtschaftszweigklassifikation wurde im Laufe der Jahre mehrmals überarbeitet und aktualisiert (1993, 2003, 2008). Die größte Veränderung brachte dabei die Umstellung auf die Ausgabe 2008, die mit gliederungsstrukturellen und methodischen Änderungen verbunden war. Dies schränkt die zeitliche Vergleichbarkeit der Auswertungen ein.

Periodizität und Berichtszeitraum/-zeitpunkt

Die Jahresabschlussstatistik wird jährlich in Form einer Totalerhebung erhoben. Auskunftspflichtig sind die Leiter oder die für das Rechnungswesen zuständigen Stellen; soweit die Angaben hier nicht erlangt werden können, die Träger dieser Erhebungseinheiten.

Der Berichtszeitraum umfasst den 1. Januar bis 31. Dezember des Berichtsjahres. Bei Einheiten, deren Geschäftsjahr nicht mit dem Berichtsjahr zusammenfällt, ist der Berichtszeitraum das Geschäftsjahr, welches im betreffenden Berichtsjahr endet (Beispiel: Einheiten, deren Geschäftsjahr vom 01.04.201x bis zum 31.03.201y reicht, werden zum Berichtsjahr 201y gezählt).

Räumliche Abdeckung

Bei allen Einheiten, an denen mehrheitlich der Bund beteiligt ist, wird die Befragung zentral vom Statistischen Bundesamt durchgeführt. Die übrigen Einheiten werden dezentral, je nach Sitz des Unternehmens, vom zuständigen Statistischen Amt des Landes befragt.

Aktualität

Da HGB, Eigenbetriebs-/Landeshaushaltsrecht sowie die spezialgesetzlichen Rechnungslegungsvorschriften den Einrichtungen und Unternehmen für die Aufstellung, Prüfung und Feststellung der Jahresabschlüsse gewisse Fristen einräumen, wird die Erhebung erst zwischen September und Dezember des auf das Berichtsjahr folgenden Jahres durchgeführt. Dies führt dazu, dass Ergebnisse der Jahresabschlusstatistik erst ca. 21 Monate nach Ende des Berichtsjahres vorliegen.

Aufbereitungsprogramm

Da die Mehrzahl der öffentlichen Fonds, Einrichtungen und Unternehmen über ein kaufmännisches Rechnungswesen verfügt, vermittelt die vorliegende Jahresabschlusstatistik ein gutes Bild über die „Aufwendungen“ und „Erträge“, die das Land, und die Gemeinden/Gemeindeverbände aus ihren Kernhaushalten ausgelagert haben.

Der vorliegende Bericht folgt dem bundeseinheitlich vereinbarten Mindestveröffentlichungsprogramm und beschränkt sich auf den Nachweis der Ergebnisse für das Land insgesamt. Alle Erhebungseinheiten, an denen der Bund mittel- oder unmittelbar mehrheitlich beteiligt ist, werden somit nicht nachgewiesen. Deren Erhebung und Aufbereitung obliegt dem Statistischen Bundesamt.

Die Tabellen des Statistischen Berichts „Statistik der Jahresabschlüsse öffentlicher Fonds, Einrichtungen und Unternehmen“ sind nach

- Rechtsform
- Aufgabenbereich und
- wirtschaftlicher Tätigkeit gegliedert.

Im Berichtsjahr 2010 wurden erstmalig die nach Aufgabenbereichen gegliederten Tabellen an die durch die Einführung der kommunalen Doppik veränderten Rahmenbedingungen angepasst. Ab dem Berichtsjahr 2012 wurde der im selben Jahr eingeführte und veränderte staatliche Funktionenplan, welcher in den einzelnen Bundesländern im Zeitraum 2012 bis 2014 sukzessive in Kraft getreten ist (in Rheinland-Pfalz zum 01.01.2014) berücksichtigt. Insofern unterscheiden sich die entsprechenden Tabellen von denen zurückliegender Jahre.

Seit dem Berichtsjahr 2009 werden die weiterhin kameral buchenden Fonds, Einrichtungen und Unternehmen separat erfasst. Die Auswertung ihrer Angaben schlägt sich in einer entsprechenden Tabelle nieder.

Das Erhebungs- und demzufolge das Auswertungsprogramm der Jahresabschlusstatistik sieht keine regionale Untergliederungen nach Verwaltungsbezirken oder auf Gemeindeebene vor.

Bilanz und Anlagenachweis	Insgesamt	Privatrechtlich			
		zusammen	davon		
			GmbH	AG (einschl. KGaA)	übrige
Beträge in 1 000 EUR					
Aktiva und Anlagenachweis					
Anlagevermögen zusammen	32 670 025	13 122 029	9 612 045	2 825 815	684 169
Immat. Vermögensgegenstände zusammen	894 936	97 256	81 179	13 274	2 804
Sachanlagen zusammen	25 035 537	6 848 250	5 106 081	1 531 806	210 363
Grundstücke und Gebäude ¹	12 230 325	3 330 631	2 362 447	847 291	120 893
Technische Anlagen und Maschinen ¹	10 453 266	2 178 387	1 498 650	608 023	71 715
Betriebs- und Geschäftsausstattung u. Ä. ¹	1 310 271	1 006 177	974 714	25 331	6 132
Im Bau befindliche Anlagen ¹	925 389	216 769	168 008	48 761	-
Finanzanlagen zusammen	6 739 552	6 176 523	4 424 785	1 280 735	471 002
Umlaufvermögen zusammen	6 122 343	3 523 928	2 207 629	1 119 341	196 958
Vorräte zusammen	566 983	440 941	336 819	95 699	8 424
Forderungen zusammen	3 537 895	1 933 950	1 193 154	619 802	120 995
aus Lieferungen und Leistungen	1 152 444	841 402	433 640	405 850	1 913
gegen verbundene Unternehmen und Unternehmen mit Beteiligungsverhältnis an Gebietskörperschaften, Eigenbetriebe und Einrichtungsträger	672 330	599 912	412 273	121 022	66 617
darunter: nach KHEntG und nach BPflV	1 215 661	208 851	198 181	448	10 222
Sonstige Forderungen und Vermögensgegenstände	6 509	2 366	2 366	-	-
Wertpapiere zusammen	497 460	283 785	149 059	92 482	42 244
Bar- und Buchgeldbestände	61 201	54 547	11 765	42 783	-
Ausgleichsposten nach dem KHG ²	1 956 263	1 094 489	665 891	361 058	67 540
Rechnungsabgrenzungsposten	45 790	41 822	41 822	-	-
Sonstige Aktiva	388 351	350 610	7 104	1 536	341 971
Sonstige Aktiva	172 141	98 301	65 716	2 291	30 294
Bilanzsumme Aktiva	39 398 650	17 136 691	11 934 315	3 948 983	1 253 393
Passiva					
Eigenkapital zusammen	13 164 354	5 316 826	3 777 296	1 339 443	200 087
gezeichnetes Grund- bzw. Stammkapital	4 842 134	1 709 794	1 099 612	555 094	55 088
Rücklagen	7 667 696	3 259 492	2 578 646	631 633	49 213
Gewinnvortrag aus dem Vorjahr	600 469	258 728	95 245	80 376	83 107
Verlustvortrag aus dem Vorjahr	200 251	74 989	67 404	-	7 585
Jahresgewinn bzw. Jahresüberschuss	231 222	79 276	30 684	31 397	17 196
Jahresverlust bzw. Jahresfehlbetrag	63 253	12 171	11 670	-	502
Bilanzgewinn	330 760	322 680	268 779	40 943	12 958
Bilanzverlust	382 396	290 526	250 928	-	39 598
Nicht durch Eigenkapital gedeckter Fehlbetrag	137 973	64 541	34 332	-	30 210
Sonderposten mit Rücklageanteil	42 111	16 866	15 098	1 766	2
Sonderposten aus Zuwendungen zur Finanzierung des Sachanlagevermögens	1 688 392	467 200	451 475	15 725	-
Empfangene Ertragszuschüsse	1 904 936	181 616	157 444	24 172	-
Sonderposten anderweitig nicht genannt	7 702	6 913	1 494	5 392	27
Rückstellungen zusammen	2 497 181	1 532 963	685 050	780 055	67 858
für Pensionen u. ä. Verpflichtungen	811 237	716 650	211 564	484 429	20 657
Steuerrückstellungen	93 229	83 871	41 834	33 602	8 435
Sonstige Rückstellungen	1 592 714	732 442	431 652	262 024	38 766
Verbindlichkeiten zusammen	19 178 974	8 879 196	6 179 733	1 714 366	985 097
davon mit einer Restlaufzeit					
- unter 1 Jahr	5 973 849	4 621 816	3 823 787	661 932	136 097
- von 1 bis 5 Jahren	2 545 031	1 017 294	720 471	260 357	36 466
- von mehr als 5 Jahren	10 660 093	3 240 086	1 635 475	792 077	812 534
Ausgleichsposten Darlehensförderung (KHG) ²	4 557	3 260	3 260	-	-
Rechnungsabgrenzungsposten	880 947	702 393	660 786	41 567	41
Passive latente Steuern	29 496	29 459	2 680	26 498	282
Bilanzsumme Passiva	39 398 650	17 136 691	11 934 315	3 948 983	1 253 393
Anzahl der Fonds, Einrichtungen und Unternehmen	971	393	359	11	23
darunter: Kleine Kapitalgesellschaften ohne Anlagenachweis	59	59	54	1	

1 Ohne kleine Kapitalgesellschaften (§267, I HGB) und Tochterunternehmen (§264, III HGB). – 2 Krankenhausfinanzierungsgesetz.

Bilanz und Anlagenachweis	Öffentlich-rechtlich				
	zusammen	davon			
		Eigenbetriebe u. Ä.	Zweckverbände	Anstalten	übrige
Beträge in 1 000 EUR					
Aktiva und Anlagenachweis					
Anlagevermögen zusammen	19 547 996	16 708 168	649 817	1 577 104	612 906
Immat. Vermögensgegenstände zusammen	797 680	775 265	6 502	8 650	7 263
Sachanlagen zusammen	18 187 287	15 737 968	584 951	1 342 416	521 951
Grundstücke und Gebäude ¹	8 899 694	8 036 225	74 048	518 484	270 937
Technische Anlagen und Maschinen ¹	8 274 878	6 984 464	454 745	697 657	138 013
Betriebs- und Geschäftsausstattung u. Ä. ¹	304 095	164 542	6 003	51 235	82 315
Im Bau befindliche Anlagen ¹	708 620	552 737	50 155	75 040	30 688
Finanzanlagen zusammen	563 029	194 935	58 364	226 038	83 692
Umlaufvermögen zusammen	2 598 415	1 416 791	232 038	395 313	554 273
Vorräte zusammen	126 042	72 672	11 456	5 787	36 126
Forderungen zusammen	1 603 946	837 207	87 133	242 463	437 143
aus Lieferungen und Leistungen	311 042	187 374	9 844	55 531	58 291
gegen verbundene Unternehmen und					
Unternehmen mit Beteiligungsverhältnis	72 417	24 668	5 634	40 767	1 348
an Gebietskörperschaften, Eigenbetriebe					
und Einrichtungsträger	1 006 811	520 320	44 316	135 570	306 606
darunter: nach KHEntG und nach BPflV	4 143	2 726	-	1 417	-
Sonstige Forderungen und Vermögensgegenstände	213 676	104 845	27 339	10 594	70 897
Wertpapiere zusammen	6 654	4 493	300	1 861	-
Bar- und Buchgeldbestände	861 774	502 419	133 149	145 202	81 004
Ausgleichsposten nach dem KHG ²	3 968	1 412	-	2 556	-
Rechnungsabgrenzungsposten	37 741	21 725	678	10 389	4 948
Sonstige Aktiva	73 839	381	-	147	73 312
Bilanzsumme Aktiva	22 261 959	18 148 477	882 534	1 985 509	1 245 440
Passiva					
Eigenkapital zusammen	7 847 529	6 796 832	244 716	662 744	143 237
gezeichnetes Grund- bzw. Stammkapital	3 132 340	2 941 936	87 781	74 382	28 241
Rücklagen	4 408 204	3 569 614	158 370	557 871	122 348
Gewinnvortrag aus dem Vorjahr	341 741	317 258	13 410	4 516	6 557
Verlustvortrag aus dem Vorjahr	125 261	100 438	21 749	3 074	-
Jahresgewinn bzw. Jahresüberschuss	151 945	119 480	7 224	22 617	2 624
Jahresverlust bzw. Jahresfehlbetrag	51 081	48 306	319	1 530	926
Bilanzgewinn	8 080	36	-	7 842	201
Bilanzverlust	91 870	2 750	-	-	89 120
Nicht durch Eigenkapital gedeckter Fehlbetrag	73 432	-	-	120	73 312
Sonderposten mit Rücklageanteil	25 246	25 187	59	-	-
Sonderposten aus Zuwendungen zur					
Finanzierung des Sachanlagevermögens	1 221 192	457 513	96 093	203 310	464 276
Empfangene Ertragszuschüsse	1 723 320	1 523 592	77 908	121 820	-
Sonderposten anderweitig nicht genannt	789	552	237	-	-
Rückstellungen zusammen	964 218	596 133	125 411	136 293	106 381
für Pensionen u. ä. Verpflichtungen	94 587	25 707	5 341	22 677	40 863
Steuerrückstellungen	9 358	6 609	418	1 909	422
Sonstige Rückstellungen	860 272	563 817	119 652	111 707	65 096
Verbindlichkeiten zusammen	10 299 778	8 654 430	335 353	811 305	498 689
davon mit einer Restlaufzeit					
- unter 1 Jahr	1 352 033	853 381	65 326	160 167	273 159
- von 1 bis 5 Jahren	1 527 738	1 077 951	54 436	185 315	210 036
- von mehr als 5 Jahren	7 420 007	6 723 099	215 592	465 823	15 494
Ausgleichsposten Darlehensförderung (KHG) ²	1 296	754	-	543	-
Rechnungsabgrenzungsposten	178 554	93 484	2 720	49 494	32 857
Passive latente Steuern	36	-	36	-	-
Bilanzsumme Passiva	22 261 959	18 148 477	882 534	1 985 509	1 245 440
Anzahl der Fonds, Einrichtungen und					
Unternehmen	578	459	65	48	6
darunter: Kleine Kapitalgesellschaften					
ohne Anlagenachweis	-	-	-	-	-

1 Ohne kleine Kapitalgesellschaften (§267, I HGB) und Tochterunternehmen (§264, III HGB). – 2 Krankenhausfinanzierungsgesetz.

Aufwand und Ertrag sowie Beschäftigte	Insgesamt	Privatrechtlich			
		zusammen	davon		
			GmbH	AG (einschl. KGaA)	übrige
Beträge in 1 000 EUR					
Umsatzerlöse insgesamt	11 892 131	7 808 497	4 882 332	2 784 277	141 888
darunter: umsatzsteuerpflichtige Umsatzerlöse	5 433 234	4 827 234	2 321 249	2 381 428	124 557
Umsätze mit öffentlichen Haushalten	1 698 428	258 759	225 756	27 058	5 944
Bestandsveränderung	-73 873	-68 405	-74 712	6 606	- 299
Erhöhung	16 163	12 541	5 321	7 213	7
Verminderung	90 035	80 946	80 033	606	306
Andere aktivierte Eigenleistungen	76 676	26 592	17 239	9 354	-
Sonstige betriebliche Erträge	2 010 706	513 170	351 412	147 606	14 152
darunter:					
Zuweisungen und Zuschüsse von öffentlichen Haushalten	878 892	62 853	61 493	489	871
für Investitionen	68 029	2 082	1 593	489	-
für laufende Zwecke	810 864	60 771	59 900	-	871
Materialaufwand zusammen	5 887 566	4 347 509	2 034 412	2 297 241	15 856
für Roh-, Hilfs- und Betriebsstoffe, Waren	3 901 712	3 349 006	1 345 374	2 001 157	2 474
für bezogene Leistungen	1 985 854	998 503	689 037	296 084	13 381
Personalaufwand zusammen	3 214 700	1 302 218	1 051 385	205 618	45 215
Löhne und Gehälter	2 579 733	1 046 299	847 560	160 393	38 345
darunter: Beamtenbezüge	166 626	395	395	-	-
Soziale Abgaben, Altersversorgung, Unterstützung	634 967	255 920	203 825	45 225	6 870
darunter: für Altersversorgung	208 718	70 798	55 911	14 819	68
Fördermittel nach dem KHG ¹	41 962	29 191	29 191	-	-
Positiver Saldo	41 962	29 191	29 191	-	-
Negativer Saldo	-	-	-	-	-
Abschreibungen zusammen	1 604 820	730 703	614 408	98 837	17 459
auf immaterielle Vermögensgegenstände und Sachanlagen	1 597 146	724 769	612 935	94 704	17 130
auf Vermögensgegenstände des Umlauf- vermögens	7 675	5 934	1 473	4 133	329
Sonstige betriebliche Aufwendungen zusammen	2 461 013	1 501 774	1 281 859	180 978	38 938
darunter: Konzessionsabgaben	89 464	82 249	48 536	33 713	-
Erträge aus Beteiligungen	154 342	142 991	86 375	55 814	802
Erträge aus anderen Wertpapieren und Aus- leihungen des Finanzanlagevermögens	74 522	66 058	29 688	17 781	18 588
Sonstige Zinsen und ähnliche Erträge, übrige Erträge	264 472	234 847	121 222	78 942	34 683
Abschreibungen auf Finanzanlagen und auf Wertpapiere des Umlaufvermögens	12 142	10 678	5 768	4 553	357
Zinsen und ähnliche Aufwendungen, übrige Aufwendungen	634 549	333 007	166 691	124 830	41 486
darunter: Zinsen an öffentliche Haushalte	121 881	14 819	5 429	2 425	6 964
Ergebnis der gewöhnlichen Geschäftstätigkeit	626 150	527 052	288 224	188 323	50 504
Außerordentliche Erträge	8 167	3 193	3 193	-	0
Außerordentliche Aufwendungen	16 701	11 965	1 941	1 584	8 440
Außerordentliches Ergebnis	-8 535	-8 772	1 252	-1 584	-8 440
Steuern vom Einkommen und vom Ertrag	122 533	114 801	63 079	43 836	7 886
Sonstige Steuern	20 302	16 262	9 302	5 331	1 630
Erträge aus Verlustübernahmen	78 145	62 376	60 921	1 455	-
Abgeführte Gewinne aufgrund Gewinngemein- schaften, (Teil-)Gewinnabführungsverträge	212 265	212 235	147 757	61 074	3 404
Jahresgewinn bzw. -überschuss, Jahres- verlust bzw. -fehlbetrag	340 661	237 357	130 259	77 954	29 144
Jahresgewinn bzw. -überschuss	478 426	317 519	208 281	77 954	31 284
Jahresverlust bzw. -fehlbetrag	137 765	80 162	78 022	-	2 140
Anzahl der Fonds, Einrichtungen und Unternehmen	971	393	359	11	23
darunter: mit Jahresgewinn / -überschuss	525	197	176	8	13
mit Jahresverlust / -fehlbetrag	317	118	110	-	8
nachrichtlich:					
Anzahl der Beschäftigten	66 049	25 746	22 420	2 763	563
darunter: weiblich	32 774	14 131	13 038	874	219
1 Krankenhausfinanzierungsgesetz.					

1 Krankenhausfinanzierungsgesetz.

Aufwand und Ertrag sowie Beschäftigte	Öffentlich-rechtlich				
	zusammen	davon			
		Eigenbetriebe u. Ä.	Zweckverbände	Anstalten	übrige
Beträge in 1 000 EUR					
Umsatzerlöse insgesamt	4 083 634	2 689 976	206 508	557 532	629 619
darunter: umsatzsteuerpflichtige Umsatzerlöse	606 000	447 021	88 554	58 129	12 297
Umsätze mit öffentlichen Haushalten	1 439 669	1 096 219	85 042	104 966	153 442
Bestandsveränderung	-5 468	-6 481	31	227	754
Erhöhung	3 622	1 384	41	345	1 852
Verminderung	9 090	7 864	10	118	1 098
Andere aktivierte Eigenleistungen	50 084	44 754	3 053	1 687	590
Sonstige betriebliche Erträge	1 497 537	407 519	26 748	66 572	996 699
darunter:					
Zuweisungen und Zuschüsse von öffentlichen Haushalten	816 039	146 326	1 490	20 285	647 939
für Investitionen	65 947	17 326	1 342	109	47 170
für laufende Zwecke	750 093	129 000	148	20 176	600 768
Materialaufwand zusammen	1 540 057	1 032 979	110 298	127 802	268 978
für Roh-, Hilfs- und Betriebsstoffe, Waren	552 706	258 179	27 561	48 435	218 532
für bezogene Leistungen	987 351	774 800	82 737	79 368	50 446
Personalaufwand zusammen	1 912 482	744 310	41 893	327 470	798 808
Löhne und Gehälter	1 533 434	567 808	32 088	256 883	676 655
darunter: Beamtenbezüge	166 230	85 043	677	1 570	78 940
Soziale Abgaben, Altersversorgung,					
Unterstützung	379 047	176 502	9 805	70 587	122 153
darunter: für Altersversorgung	137 920	59 252	3 113	20 128	55 426
Fördermittel nach dem KHG ¹	12 771	1 548	-	11 223	-
Positiver Saldo	12 771	1 548	-	11 223	-
Negativer Saldo	-	-	-	-	-
Abschreibungen zusammen	874 117	695 467	36 218	64 427	78 005
auf immaterielle Vermögensgegenstände					
und Sachanlagen	872 376	693 881	36 218	64 393	77 884
auf Vermögensgegenstände des Umlauf-					
vermögens	1 740	1 586	-	34	120
Sonstige betriebliche Aufwendungen zusammen	959 239	356 871	34 120	84 874	483 374
darunter: Konzessionsabgaben	7 215	5 226	1 529	459	-
Erträge aus Beteiligungen	11 351	8 844	0	2 507	-
Erträge aus anderen Wertpapieren und Aus-					
leihungen des Finanzanlagevermögens	8 464	2 820	427	4 980	236
Sonstige Zinsen und ähnliche Erträge,					
übrige Erträge	29 625	17 440	2 387	8 280	1 518
Abschreibungen auf Finanzanlagen und auf					
Wertpapiere des Umlaufvermögens	1 464	522	-	863	79
Zinsen und ähnliche Aufwendungen, übrige					
Aufwendungen	301 542	263 802	9 126	25 215	3 400
darunter: Zinsen an öffentliche Haushalte	107 062	106 439	15	22	586
Ergebnis der gewöhnlichen Geschäftstätigkeit	99 098	72 469	7 499	22 357	-3 227
Außerordentliche Erträge	4 974	3 916	272	754	32
Außerordentliche Aufwendungen	4 736	4 402	196	138	-
Außerordentliches Ergebnis	237	- 486	77	615	32
Steuern vom Einkommen und vom Ertrag	7 732	3 877	877	2 871	106
Sonstige Steuern	4 040	2 301	194	1 074	471
Erträge aus Verlustübernahmen	15 769	6 696	400	8 673	-
Abgeführte Gewinne aufgrund Gewinngemein-					
schaften, (Teil-)Gewinnabführungsverträge	30	30	-	-	-
Jahresgewinn bzw. -überschuss, Jahres-					
verlust bzw. -fehlbetrag	103 303	72 471	6 905	27 699	-3 772
Jahresgewinn bzw. -überschuss	160 906	120 777	7 224	29 230	3 676
Jahresverlust bzw. -fehlbetrag	57 603	48 306	319	1 530	7 448
Anzahl der Fonds, Einrichtungen und					
Unternehmen	578	459	65	48	6
darunter: mit Jahresgewinn / -überschuss	328	270	24	31	3
mit Jahresverlust / -fehlbetrag	199	179	4	13	3
nachrichtlich:					
Anzahl der Beschäftigten	40 303	15 887	813	7 555	16 048
darunter: weiblich	18 643	4 543	193	4 521	9 386
1 Krankenhausfinanzierungsgesetz.					

1 Krankenhausfinanzierungsgesetz.

T 3 Anlagenachweis der öffentlichen Fonds, Einrichtungen und Unternehmen 2014 nach Rechtsformen

Anlagenachweis	Insgesamt	Privatrechtlich			
		zusammen	davon		
			GmbH	AG (einschl. KGaA)	übrige
Beträge in 1 000 EUR					
Immaterielle Vermögensgegenstände					
Selbst geschaffene immaterielle Vermögensgegenstände	2 764	1 528	1 528	-	-
Entgeltlich erworbene Konzessionen, gewerbliche Schutzrechte u. Ä.	802 552	74 944	62 042	10 111	2 791
Geschäfts- oder Firmenwert	17 414	3 556	952	2 603	-
Geleistete Anzahlungen	61 866	6 888	6 340	547	-
Immaterielle Vermögensgegenstände zusammen	884 595	86 915	70 862	13 262	2 791
Sachanlagen					
Grundstücke und Gebäude	12 230 325	3 330 631	2 362 447	847 291	120 893
mit Geschäfts- u. ä. Gebäuden	9 803 185	1 425 781	1 075 425	250 644	99 711
mit Wohngebäuden	2 054 853	1 767 294	1 188 259	557 856	21 179
unbebaute Grundstücke	178 198	66 096	37 195	28 899	3
mit Erbbaurechten Dritter	11 707	3 923	1 736	2 187	-
mit Bauten auf fremden Grundstücken	182 382	67 536	59 832	7 704	-
Technische Anlagen und Maschinen	10 453 266	2 178 387	1 498 650	608 023	71 715
Betriebs- und Geschäftsausstattung	1 310 271	1 006 177	974 714	25 331	6 132
Fahrzeuge für Personen- und Güterverkehr	44 665	41 345	36 626	4 679	39
Betriebs- und Geschäftsausstattung u. Ä.	1 265 606	964 832	938 087	20 651	6 093
Geleistete Anzahlungen, Anlagen im Bau u. Ä.	925 389	216 769	168 008	48 761	-
Zuschüsse, Beihilfen u. a. Vermögensvorteile	-	-	-	-	-
Sachanlagen zusammen	24 919 251	6 731 964	5 003 819	1 529 405	198 740
nachrichtlich:					
Zugang an Sachanlagen zusammen	2 079 277	1 182 662	982 838	194 250	5 574
Abgang an Sachanlagen zusammen	1 153 764	835 575	781 544	51 563	2 469
Endstand an Sachanlagen zusammen	53 721 123	16 164 748	11 720 496	4 133 475	310 777
Abschreibungen des Geschäftsjahres auf Sachanlagen zusammen	1 512 311	699 084	596 224	89 776	13 084
Abgang an Abschreibungen auf Sachanlagen zusammen	693 432	461 022	415 407	43 268	2 347
Endstand an Abschreibungen auf Sachanlagen zusammen	28 801 873	9 432 784	6 716 677	2 604 070	112 036
Finanzanlagen					
Anteile an verbundenen Unternehmen	2 011 041	1 930 035	1 247 056	627 676	55 302
Beteiligungen	724 727	629 065	328 659	191 649	108 757
Ausleihungen zusammen	2 255 899	2 000 739	1 490 571	209 117	301 051
an verbundene Unternehmen	1 589 518	1 512 460	1 351 171	161 289	-
an Unternehmen mit bestehendem Beteiligungsverhältnis	73 135	69 989	62 212	7 777	-
sonstige Ausleihungen	593 246	418 289	77 187	40 051	301 051
Wertpapiere des Anlagevermögens	1 660 690	1 529 489	1 276 482	252 293	714
Finanzanlagen zusammen	6 652 357	6 089 328	4 342 768	1 280 735	465 824
nachrichtlich:					
Zugang an Finanzanlagen zusammen	496 337	424 427	194 903	128 661	100 863
Abgang an Finanzanlagen zusammen	390 077	337 327	201 025	34 916	101 385
Endstand an Finanzanlagen zusammen	6 825 749	6 241 139	4 448 462	1 321 474	471 203
Abschreibungen des Geschäftsjahres auf Finanzanlagen zusammen	10 227	8 843	5 284	3 201	357
Abgang an Abschreibungen auf Finanzanlagen zusammen	5 498	5 235	1 761	2 896	578
Endstand an Abschreibungen auf Finanzanlagen zusammen	173 392	151 811	105 694	40 739	5 378
Anlagevermögen insgesamt ¹	32 456 203	12 908 207	9 417 449	2 823 402	667 356
Anzahl der Fonds, Einrichtungen und Unternehmen					
Unternehmen	971	393	359	11	23
mit detailliertem Anlagenachweis	872	300	274	10	16
ohne Anlagenachweis	99	93	85	1	7
wegen Anlageleasing, kein Anlagevermögen o. Ä.	38	32	31	-	1
wegen §§ 267 (I), 264 (III) HGB	59	59	54	1	4
darunter: Behandlung von Zuschüssen nach R 6.5 EStR	349	105	99	2	4

¹ Ohne kleine Kapitalgesellschaften (§267, I HGB) und Tochterunternehmen (§264, III HGB).

T 3 Anlagenachweis der öffentlichen Fonds, Einrichtungen und Unternehmen 2014 nach Rechtsformen

Anlagenachweis	Öffentlich-rechtlich				
	zusammen	davon			
		Eigenbetriebe u. Ä.	Zweckverbände	Anstalten	übrige
Beträge in 1 000 EUR					
Immaterielle Vermögensgegenstände					
Selbst geschaffene immaterielle Vermögensgegenstände	1 236	517	-	718	-
Entgeltlich erworbene Konzessionen, gewerbliche Schutzrechte u. Ä.	727 607	706 948	5 862	7 917	6 881
Geschäfts- oder Firmenwert	13 859	13 338	521	-	-
Geleistete Anzahlungen	54 978	54 462	119	15	382
Immaterielle Vermögensgegenstände zusammen	797 680	775 265	6 502	8 650	7 263
Sachanlagen					
Grundstücke und Gebäude	8 899 694	8 036 225	74 048	518 484	270 937
mit Geschäfts- u. ä. Gebäuden	8 377 403	7 703 169	52 957	389 505	231 771
mit Wohngebäuden	287 559	164 106	12 712	72 024	38 717
unbebaute Grundstücke	112 101	88 886	4 177	18 590	448
mit Erbbaurechten Dritter	7 783	7 246	-	538	-
mit Bauten auf fremden Grundstücken	114 846	72 818	4 201	37 827	-
Technische Anlagen und Maschinen	8 274 878	6 984 464	454 745	697 657	138 013
Betriebs- und Geschäftsausstattung	304 095	164 542	6 003	51 235	82 315
Fahrzeuge für Personen- und Güterverkehr	3 321	1 610	-	1 711	-
Betriebs- und Geschäftsausstattung u. Ä.	300 774	162 932	6 003	49 524	82 315
Geleistete Anzahlungen, Anlagen im Bau u. Ä.	708 620	552 737	50 155	75 040	30 688
Zuschüsse, Beihilfen u. a. Vermögensvorteile	-	-	-	-	-
Sachanlagen zusammen	18 187 287	15 737 968	584 951	1 342 416	521 951
nachrichtlich:					
Zugang an Sachanlagen zusammen	896 616	657 029	56 160	126 890	56 537
Abgang an Sachanlagen zusammen	318 189	200 899	18 185	11 046	88 060
Endstand an Sachanlagen zusammen	37 556 376	31 117 042	2 140 520	2 652 441	1 646 373
Abschreibungen des Geschäftsjahres auf Sachanlagen zusammen	813 228	640 644	35 871	62 582	74 131
Abgang an Abschreibungen auf Sachanlagen zusammen	232 410	131 451	6 920	8 029	86 010
Endstand an Abschreibungen auf Sachanlagen zusammen	19 369 089	15 379 073	1 555 569	1 310 025	1 124 421
Finanzanlagen					
Anteile an verbundenen Unternehmen	81 006	11 487	858	68 585	76
Beteiligungen	95 662	82 850	18	12 561	233
Ausleihungen zusammen	255 161	80 654	57 253	61 485	55 768
an verbundene Unternehmen	77 058	3 350	21 209	52 498	-
an Unternehmen mit bestehendem Beteiligungsverhältnis	3 146	638	2 378	130	-
sonstige Ausleihungen	174 957	76 666	33 667	8 856	55 768
Wertpapiere des Anlagevermögens	131 201	19 944	234	83 407	27 615
Finanzanlagen zusammen	563 029	194 935	58 364	226 038	83 692
nachrichtlich:					
Zugang an Finanzanlagen zusammen	71 909	16 588	3 647	41 528	10 147
Abgang an Finanzanlagen zusammen	52 750	15 347	3 964	30 138	3 301
Endstand an Finanzanlagen zusammen	584 610	211 264	58 540	231 026	83 780
Abschreibungen des Geschäftsjahres auf Finanzanlagen zusammen	1 384	522	-	863	-
Abgang an Abschreibungen auf Finanzanlagen zusammen	263	22	-	242	-
Endstand an Abschreibungen auf Finanzanlagen zusammen	21 581	16 329	176	4 989	87
Anlagevermögen insgesamt ¹	19 547 996	16 708 168	649 817	1 577 104	612 906
Anzahl der Fonds, Einrichtungen und Unternehmen					
Unternehmen	578	459	65	48	6
mit detailliertem Anlagenachweis	572	458	63	45	6
ohne Anlagenachweis	6	1	2	3	-
wegen Anlagelaesing, kein Anlagevermögen o. Ä.	6	1	2	3	-
wegen §§ 267 (I), 264 (III) HGB	-	-	-	-	-
darunter: Behandlung von Zuschüssen nach R 6.5 EStR	244	187	30	26	-

¹ Ohne kleine Kapitalgesellschaften (§267, I HGB) und Tochterunternehmen (§264, III HGB).

Ausgewählte Positionen der Bilanz und der Gewinn- und Verlustrechnung	Insgesamt	Privatrechtlich			
		zusammen	davon		
			GmbH	AG (einschl. KGaA)	übrige
Beträge in 1 000 EUR					
Bilanz: Aktivseite					
Vorräte zusammen	566 983	440 941	336 819	95 699	8 424
Roh-, Hilfs- und Betriebsstoffe	193 293	129 939	117 681	12 254	4
Unfertige Erzeugnisse, Leistungen	193 138	170 338	129 847	40 210	281
Fertige Erzeugnisse und Waren	50 424	39 989	12 018	20 268	7 704
Geleistete Anzahlungen	7 720	7 160	3 996	3 164	-
Grundstücke und grundstücksgleiche Rechte	122 408	93 516	73 276	19 804	436
Forderungen gegen verbundene Unternehmen u. Ä.	672 330	599 912	412 273	121 022	66 617
gegen verbundene Unternehmen	598 678	538 741	376 808	95 866	66 067
gegen Unternehmen mit Beteiligungsverhältnis	73 652	61 171	35 465	25 156	550
Forderungen an Gebietskörperschaften u. Ä.	1 215 661	208 851	198 181	448	10 222
an den Eigner / andere Eigenbetriebe	756 445	107 893	97 737	435	9 721
an andere Einrichtungsträger	235 014	2 754	2 754	-	-
an andere Gebietskörperschaften	100 501	9 748	9 235	13	500
nach dem Krankenhausfinanzierungsrecht	123 702	88 456	88 456	-	-
Sonstige Forderungen und Vermögensgegenstände	497 460	283 785	149 059	92 482	42 244
Ausgleichsforderungen gemäß DMBilG ¹	-	-	-	-	-
Sonstige Vermögensgegenstände	497 460	283 785	149 059	92 482	42 244
Wertpapiere zusammen	61 201	54 547	11 765	42 783	-
Anteile an verbundene Unternehmen	8 251	8 251	8 251	-	-
Sonstige Wertpapiere	52 951	46 297	3 514	42 783	-
Sonstige Aktiva	172 141	98 301	65 716	2 291	30 294
Aufwendungen für die Ingangsetzung und Erweiterung des Geschäftsbetriebs	-	-	-	-	-
Treuhandvermögen	27 143	27 143	27 143	-	-
Aktive latente Steuern	1 053	672	672	-	-
Aktiver Unterschiedsbetrag aus der Vermögens- verrechnung	5 887	5 861	3 569	2 291	-
Sonderverlustkonto aus Rückstellungsbildung gemäß DMBilG ¹	-	-	-	-	-
Nicht durch Eigenkapital gedeckter Fehlbetrag	138 057	64 625	34 332	-	30 294
Bilanz: Passivseite					
Rücklagen zusammen	7 667 696	3 259 492	2 578 646	631 633	49 213
Kapitalrücklage (ohne Eigenbetriebe)	2 649 861	2 132 628	1 853 355	235 164	44 109
Gewinnrücklage (ohne Eigenbetriebe)	1 467 503	1 126 865	725 291	396 469	5 104
Rücklagen bei Abschluss nach Eigenbetriebs-/ Landeshaushaltsrecht	3 550 332	-	-	-	-
Verbindlichkeiten zusammen	19 178 974	8 879 196	6 179 733	1 714 366	985 097
Anleihen	2 352 477	2 352 469	2 352 469	-	-
gegenüber Kreditgebern u. erhaltene Anzahlungen	9 122 271	3 783 510	2 232 292	1 100 073	451 146
darunter: gefördert nach KHG ²	110 295	52 528	52 528	-	-
aus Lieferungen und Leistungen, Wechselgeschäft, nach dem KHG ²	759 582	464 865	255 808	205 771	3 286
darunter: nach KHEntG und nach BPfIV	13 482	8 225	8 225	-	-
gegenüber verbundenen Unternehmen und Unternehmen mit Beteiligungsverhältnis	1 096 802	1 051 775	692 256	285 351	74 169
gegenüber Eigner, Einrichtungen, Gebietskörperschaften	2 848 215	177 948	175 535	352	2 060
aus sonstigen Zuwendungen zur Finanzierung des Sachanlagevermögens	59 147	1 564	1 564	-	-
Ausgleichsverbindlichkeiten gemäß DMBilG ¹	-	-	-	-	-
Förderdarlehen	1 589 750	4 830	4 830	-	-
Treuhandverbindlichkeiten	27 143	27 143	27 143	-	-
Sonstige Verbindlichkeiten	1 323 588	1 015 091	437 836	122 819	454 436
darunter: aus Steuern	138 620	93 540	28 500	62 720	2 319
im Rahmen der sozialen Sicherheit	3 460	2 434	1 146	1 283	5
Gewinn- und Verlustrechnung					
Sonstige Zinsen u. ä. Erträge, übrige Erträge	264 472	234 847	121 222	78 942	34 683
Sonstige Zinsen, ähnliche Erträge	85 622	64 552	22 160	7 710	34 683
Erträge aus Gewinngemeinschaften, Gewinn- abführungsverträgen u. Ä.	178 850	170 295	99 062	71 233	-
Zinsen u. ä. Aufwendungen, übrige Aufwendungen	634 549	333 007	166 691	124 830	41 486
Zinsen und ähnliche Aufwendungen	572 863	271 327	141 836	88 111	41 381
Aufwendungen aus Verlustübernahme	61 686	61 680	24 855	36 720	105

1 D-Markbilanzgesetz (betrifft nur Unternehmen, die vor dem 1. Juli 1990 ihren Sitz in der DDR hatten). – 2 Krankenhausfinanzierungsgesetz.

Einzelnachweis zu ausgewählten Positionen der Bilanz und der Gewinn- und Verlustrechnung der öffentlichen Fonds, Einrichtungen und Unternehmen 2014 nach Rechtsformen

Ausgewählte Positionen der Bilanz und der Gewinn- und Verlustrechnung	Öffentlich-rechtlich				
	zusammen	davon			
		Eigenbetriebe u. Ä.	Zweckverbände	Anstalten	übrige
Beträge in 1 000 EUR					
Bilanz: Aktivseite					
Vorräte zusammen	126 042	72 672	11 456	5 787	36 126
Roh-, Hilfs- und Betriebsstoffe	63 354	30 789	11 130	4 059	17 377
Unfertige Erzeugnisse, Leistungen	22 801	4 265	260	536	17 739
Fertige Erzeugnisse und Waren	10 435	8 598	66	760	1 010
Geleistete Anzahlungen	560	560	-	-	-
Grundstücke und grundstücksgleiche Rechte	28 892	28 460	-	432	-
Forderungen gegen verbundene Unternehmen u. Ä.	72 417	24 668	5 634	40 767	1 348
gegen verbundene Unternehmen	59 937	16 264	4 358	37 967	1 348
gegen Unternehmen mit Beteiligungsverhältnis	12 481	8 404	1 276	2 800	-
Forderungen an Gebietskörperschaften u. Ä.	1 006 811	520 320	44 316	135 570	306 606
an den Eigner / andere Eigenbetriebe	648 552	242 008	16 105	99 615	290 824
an andere Einrichtungsträger	232 260	211 570	5 578	8 848	6 264
an andere Gebietskörperschaften	90 753	52 799	22 632	5 803	9 519
nach dem Krankenhausfinanzierungsrecht	35 246	13 942	-	21 304	-
Sonstige Forderungen und Vermögensgegenstände	213 676	104 845	27 339	10 594	70 897
Ausgleichsforderungen gemäß DMBiLG ¹	-	-	-	-	-
Sonstige Vermögensgegenstände	213 676	104 845	27 339	10 594	70 897
Wertpapiere zusammen	6 654	4 493	300	1 861	-
Anteile an verbundene Unternehmen	-	-	-	-	-
Sonstige Wertpapiere	6 654	4 493	300	1 861	-
Sonstige Aktiva	73 839	381	-	147	73 312
Aufwendungen für die Ingangsetzung und Erweiterung des Geschäftsbetriebs	-	-	-	-	-
Treuhandvermögen	-	-	-	-	-
Aktive latente Steuern	381	381	-	-	-
Aktiver Unterschiedsbetrag aus der Vermögens- verrechnung	27	-	-	27	-
Sonderverlustkonto aus Rückstellungsbildung gemäß DMBiLG ¹	-	-	-	-	-
Nicht durch Eigenkapital gedeckter Fehlbetrag	73 432	-	-	120	73 312
Bilanz: Passivseite					
Rücklagen zusammen	4 408 204	3 569 614	158 370	557 871	122 348
Kapitalrücklage (ohne Eigenbetriebe)	517 233	484 080	-	28 745	4 408
Gewinnrücklage (ohne Eigenbetriebe)	340 639	119 898	1 253	128 633	90 855
Rücklagen bei Abschluss nach Eigenbetriebs-/ Landeshaushaltsrecht	3 550 332	2 965 637	157 117	400 493	27 086
Verbindlichkeiten zusammen	10 299 778	8 654 430	335 353	811 305	498 689
Anleihen	8	8	-	-	-
gegenüber Kreditgebern u. erhaltene Anzahlungen	5 338 761	4 296 969	178 658	602 644	260 489
darunter: gefördert nach KHG ²	57 768	-	-	57 768	-
aus Lieferungen und Leistungen, Wechselgeschäft, nach dem KHG ²	294 717	190 432	15 239	49 278	39 768
darunter: nach KHEntG und nach BPfIV	5 257	1 965	-	3 156	136
gegenüber verbundenen Unternehmen und Unternehmen mit Beteiligungsverhältnis	45 027	19 233	7 878	17 916	-
gegenüber Eigner, Einrichtungen, Gebietskörperschaften	2 670 267	2 522 711	17 981	57 394	72 181
aus sonstigen Zuwendungen zur Finanzierung des Sachanlagevermögens	57 583	57 124	-	459	-
Ausgleichsverbindlichkeiten gemäß DMBiLG ¹	-	-	-	-	-
Förderdarlehen	1 584 920	1 452 247	100 918	31 755	-
Treuhandverbindlichkeiten	-	-	-	-	-
Sonstige Verbindlichkeiten	308 496	115 706	14 680	51 860	126 251
darunter: aus Steuern	45 081	4 670	355	7 464	32 591
im Rahmen der sozialen Sicherheit	1 026	715	29	202	80
Gewinn- und Verlustrechnung					
Sonstige Zinsen u. ä. Erträge, übrige Erträge	29 625	17 440	2 387	8 280	1 518
Sonstige Zinsen, ähnliche Erträge	21 070	14 579	2 387	2 585	1 518
Erträge aus Gewinngemeinschaften, Gewinn- abführungsverträgen u. Ä.	8 555	2 860	-	5 695	-
Zinsen u. ä. Aufwendungen, übrige Aufwendungen	301 542	263 802	9 126	25 215	3 400
Zinsen und ähnliche Aufwendungen	301 536	263 796	9 126	25 215	3 400
Aufwendungen aus Verlustübernahme	6	6	-	-	-

1 D-Markbilanzgesetz (betrifft nur Unternehmen, die vor dem 1. Juli 1990 ihren Sitz in der DDR hatten). – 2 Krankenhausfinanzierungsgesetz.

Ergebnisverwendung und Betriebliche Kennziffern	Insgesamt	Privatrechtlich			
		zusammen	davon		
			GmbH	AG (einschl. KGaA)	übrige

Beträge in 1 000 EUR

Ergebnisverwendung

(nur bei Abschluss nach HGB, KHBV/PBV, IAS/IFRS, sonstiger Rechnungslegung)

Behandlung des Jahresergebnisses

Jahresüberschuss	247 204	238 243	177 597	46 557	14 089
Jahresfehlbetrag	74 512	67 991	66 352	-	1 638
Gewinnvortrag aus dem Vorjahr	154 978	138 562	128 809	9 491	263
Verlustvortrag aus dem Vorjahr	395 684	309 413	270 132	-	39 281
Einstellung in Rücklagen	62 660	46 227	30 817	15 105	305
Entnahme aus Rücklagen	78 954	78 895	78 747	-	149
Ertrag aus der Kapitalherabsetzung	-	-	-	-	-
Bilanzgewinn bzw. -verlust	-51 720	32 070	17 851	40 943	-26 724
Bilanzgewinn	330 760	322 680	268 779	40 943	12 958
Anzahl der öffentlichen Fonds, Einrichtungen und Unternehmen	129	126	111	7	8
Bilanzverlust	382 480	290 610	250 928	-	39 682
Anzahl der öffentlichen Fonds, Einrichtungen und Unternehmen	72	70	61	-	9

Vorschlag/Beschluss über die Verwendung des Bilanzgewinns

Ausschüttung an die Gesellschafter	31 473	31 473	23 109	8 364	-
Ausschüttung auf Genussscheine	-	-	-	-	-
Einstellung in Gewinnrücklagen	62 045	61 946	57 340	4 606	-
Gewinnvortrag auf neue Rechnung	77 827	69 846	68 458	138	1 250
Zusätzlicher Aufwand gemäß Vorschlag oder Beschluss	-	-	-	-	-
Zusätzlicher Ertrag gemäß Vorschlag oder Beschluss	-	-	-	-	-
Anzahl der öffentl. Fonds, Einrichtungen und Unter- nehmen mit Angaben zur Gewinnverwendung	72	69	63	5	1

Ergebnisverwendung

(nur bei Abschluss nach Eigenbetriebs-/Landeshaushaltsrecht)

Werte des vorausgegangenen Geschäftsjahres

Jahresgewinn	113 986	-	-	-	-
Jahresverlust	50 379	-	-	-	-
Tilgung des Verlustvortrages	113 320	-	-	-	-
Tilgung aus dem Gewinnvortrag	296 081	-	-	-	-
Einstellung in Rücklagen	71 275	-	-	-	-
Entnahme aus Rücklagen	23 561	-	-	-	-
Abführung an den Haushalt des Eigners	4 685	-	-	-	-
Ausgleich aus dem Haushalt des Eigners	5 878	-	-	-	-
Gewinn-/Verlustvortrag auf neue Rechnung	199 848	-	-	-	-
Anzahl der öffentl. Fonds, Einrichtungen und Unter- nehmen mit Angaben zum Vorgeschäftsjahr	512	-	-	-	-

Betriebliche Kennziffern

Eigenkapitalquote					
Eigenkapital i. v. H. des Gesamtkapitals	33,4	31,0	31,7	33,9	16,0
Eigenkapitalsicherung					
Rücklagen i. v. H. des Eigenkapitals	58,2	61,3	68,3	47,2	24,6
Investitionsquote					
Nettoinvestitionen i. v. H. Anfangsstand Anlagevermögen	1,7	2,0	1,3	4,3	0,5
Anlagevermögensquote					
Anlagevermögen i. v. H. des Gesamtvermögens	82,9	76,6	80,5	71,6	54,6
Anlagevermögensdeckung					
Anlagevermögen i. v. H. des Eigenkapitals	248,2	246,8	254,5	211,0	341,9
Umsatzrentabilität					
ordentliches Betriebsergebnis i. v. H. des Umsatzes	5,3	4,8	3,8	5,6	24,6
Cash-Flow Umsatzrate (Betriebsbereich)					
Cash-Flow (A) i. v. H. des Umsatzes	19,7	14,5	16,6	9,5	39,3
Cash-Flow Kapitalrückfluss-Quote (U.-Tät.)					
Cash-Flow (C) i. v. H. des Eigenkapitals	95,6	155,9	140,7	209,9	81,4
Beschäftigte je Unternehmen	68	66	62	251	24
Personalaufwand je Beschäftigten (in vollen EUR)	48 671	50 579	46 895	74 418	80 311

Ergebnisverwendung und Betriebliche Kennziffern	Öffentlich-rechtlich				
	zusammen	davon			
		Eigenbetriebe u. Ä.	Zweckverbände	Anstalten	übrige

Beträge in 1 000 EUR

Ergebnisverwendung

(nur bei Abschluss nach HGB, KHBV/PBV, IAS/IFRS, sonstiger Rechnungslegung)

Behandlung des Jahresergebnisses

Jahresüberschuss	8 961	1 296	-	6 613	1 052
Jahresfehlbetrag	6 522	-	-	-	6 522
Gewinnvortrag aus dem Vorjahr	16 416	55	-	16 262	99
Verlustvortrag aus dem Vorjahr	86 270	3 672	-	-	82 598
Einstellung in Rücklagen	16 434	448	-	15 036	950
Entnahme aus Rücklagen	58	55	-	3	-
Ertrag aus der Kapitalherabsetzung	-	-	-	-	-
Bilanzgewinn bzw. -verlust	-83 790	-2 714	-	7 842	-88 919
Bilanzgewinn	8 080	36	-	7 842	201
Anzahl der öffentlichen Fonds, Einrichtungen und Unternehmen	3	1	-	1	1
Bilanzverlust	91 870	2 750	-	-	89 120
Anzahl der öffentlichen Fonds, Einrichtungen und Unternehmen	2	1	-	-	1

Vorschlag/Beschluss über die Verwendung des Bilanzgewinns

Ausschüttung an die Gesellschafter	-	-	-	-	-
Ausschüttung auf Genussscheine	-	-	-	-	-
Einstellung in Gewinnrücklagen	99	-	-	-	99
Gewinnvortrag auf neue Rechnung	7 981	36	-	7 842	102
Zusätzlicher Aufwand gemäß Vorschlag oder Beschluss	-	-	-	-	-
Zusätzlicher Ertrag gemäß Vorschlag oder Beschluss	-	-	-	-	-
Anzahl der öffentl. Fonds, Einrichtungen und Unter- nehmen mit Angaben zur Gewinnverwendung	3	1	-	1	1

Ergebnisverwendung

(nur bei Abschluss nach Eigenbetriebs-/Landeshaushaltsrecht)

Werte des vorausgegangenen Geschäftsjahres

Jahresgewinn	113 986	97 808	4 287	11 891	-
Jahresverlust	50 379	34 128	2 510	1 357	12 385
Tilgung des Verlustvortrages	113 320	88 301	22 585	2 433	-
Tilgung aus dem Gewinnvortrag	296 081	270 856	13 156	391	11 679
Einstellung in Rücklagen	71 275	57 325	1 490	10 859	1 601
Entnahme aus Rücklagen	23 561	20 155	826	2 580	-
Abführung an den Haushalt des Eigners	4 685	2 085	-	2 600	-
Ausgleich aus dem Haushalt des Eigners	5 878	5 878	-	-	-
Gewinn-/Verlustvortrag auf neue Rechnung	199 848	212 858	-8 316	-2 387	-2 307
Anzahl der öffentl. Fonds, Einrichtungen und Unter- nehmen mit Angaben zum Vorgeschäftsjahr	512	446	28	36	2

Betriebliche Kennziffern

Eigenkapitalquote					
Eigenkapital i. v. H. des Gesamtkapitals	35,3	37,5	27,7	33,4	11,5
Eigenkapitalsicherung					
Rücklagen i. v. H. des Eigenkapitals	56,2	52,5	64,7	84,2	85,4
Investitionsquote					
Nettoinvestitionen i. v. H. Anfangsstand Anlagevermögen	1,6	1,5	1,7	4,6	-1,2
Anlagevermögensquote					
Anlagevermögen i. v. H. des Gesamtvermögens	87,8	92,1	73,6	79,4	49,2
Anlagevermögensdeckung					
Anlagevermögen i. v. H. des Eigenkapitals	249,1	245,8	265,5	238,0	427,9
Umsatzrentabilität					
ordentliches Betriebsergebnis i. v. H. des Umsatzes	6,0	9,8	5,8	3,4	-0,1
Cash-Flow Umsatzrate (Betriebsbereich)					
Cash-Flow (A) i. v. H. des Umsatzes	29,7	37,2	24,2	15,4	12,2
Cash-Flow Kapitalrückfluss-Quote (U.-Tät.)					
Cash-Flow (C) i. v. H. des Eigenkapitals	54,8	38,8	87,6	91,0	X
Beschäftigte je Unternehmen	70	35	13	157	2 675
Personalaufwand je Beschäftigten (in vollen EUR)	47 453	46 850	51 529	43 345	49 776

Bilanz und Anlagenachweis	Insgesamt	Kultureinrichtungen	Sport und Erholung	Wohnungswesen, Wohnungsbau-prämien	Abwasserentsorgung	Abfallwirtschaft	Entsorgungsunternehmen zusammen
Beträge in 1 000 EUR							
Aktiva und Anlagenachweis							
Anlagevermögen zusammen	32 670 025	9 859	243 701	2 588 620	7 308 582	634 309	7 942 891
Immat. Vermögensgegenstände zusammen	894 936	47	657	703	461 715	5 623	467 339
Sachanlagen zusammen	25 035 537	3 721	203 771	2 378 504	6 669 716	554 340	7 224 056
Grundstücke und Gebäude ¹	12 230 325	1 613	117 399	2 179 939	256 812	217 244	474 056
Technische Anlagen und Maschinen ¹	10 453 266	129	25 965	39	6 118 016	232 829	6 350 845
Betriebs- und Geschäftsausstattung u. Ä. ¹	1 310 271	1 763	7 270	41 511	44 716	38 721	83 436
Im Bau befindliche Anlagen ¹	925 389	177	6 737	157 015	250 172	65 547	315 719
Finanzanlagen zusammen	6 739 552	6 091	39 273	209 413	177 151	74 345	251 497
Umlaufvermögen zusammen	6 122 343	8 023	76 459	103 746	548 718	575 717	1 124 435
Vorräte zusammen	566 983	699	618	32 914	3 899	8 352	12 250
Forderungen zusammen	3 537 895	5 477	37 291	61 408	426 890	188 569	615 459
aus Lieferungen und Leistungen gegen verbundene Unternehmen und Unternehmen mit Beteiligungsverhältnis an Gebietskörperschaften, Eigenbetriebe und Einrichtungsträger	1 152 444	295	2 753	5 207	82 752	40 438	123 191
darunter: nach KHEntG und nach BPflV	672 330	3 605	701	13 918	13 432	11 480	24 912
Sonstige Forderungen und Vermögensgegenstände	1 215 661	1 110	27 847	-	314 187	94 251	408 438
Wertpapiere zusammen	497 460	468	5 990	42 283	16 519	42 399	58 919
Bar- und Buchgeldbestände	61 201	-	4 743	-	-	300	300
Ausgleichsposten nach dem KHG ²	1 956 263	1 847	33 808	9 424	117 929	378 497	496 425
Rechnungsabgrenzungsposten	45 790	-	-	-	-	-	-
Sonstige Aktiva	388 351	195	114	705	553	7 613	8 165
Bilanzsumme Aktiva	172 141	2 147	4 328	-	415	20 725	21 140
Passiva	39 398 650	20 225	324 602	2 693 070	7 858 268	1 238 364	9 096 632
Eigenkapital zusammen	13 164 354	10 841	106 394	977 483	2 989 608	440 293	3 429 902
gezeichnetes Grund- bzw. Stammkapital	4 842 134	2 943	38 142	243 393	731 598	56 076	787 674
Rücklagen	7 667 696	12 619	143 507	718 316	2 136 799	305 647	2 442 446
Gewinnvortrag aus dem Vorjahr	600 469	-	5 430	259	123 972	97 161	221 132
Verlustvortrag aus dem Vorjahr	200 251	2 041	32 045	-	38 158	11 104	49 262
Jahresgewinn bzw. Jahresüberschuss	231 222	13	1 047	37 775	46 589	27 735	74 324
Jahresverlust bzw. Jahresfehlbetrag	63 253	1 067	12 242	-	11 728	12 721	24 449
Bilanzgewinn	330 760	276	1 012	201	173	3 564	3 737
Bilanzverlust	382 396	4 048	42 777	22 460	51	46 790	46 841
Nicht durch Eigenkapital gedeckter Fehlbetrag	137 973	2 147	4 321	-	415	20 725	21 140
Sonderposten mit Rücklageanteil	42 111	-	2 065	2	1 046	740	1 786
Sonderposten aus Zuwendungen zur Finanzierung des Sachanlagevermögens	1 688 392	148	9 916	63 176	150 109	2 294	152 403
Empfangene Ertragszuschüsse	1 904 936	-	2 860	-	1 560 972	4 750	1 565 723
Sonderposten anderweitig nicht genannt	7 702	-	-	27	237	72	309
Rückstellungen zusammen	2 497 181	2 193	4 893	78 125	114 990	492 948	607 938
für Pensionen u. ä. Verpflichtungen	811 237	-	43	2 947	18 046	10 865	28 911
Steuerrückstellungen	93 229	13	273	0	1 305	171	1 476
Sonstige Rückstellungen	1 592 714	2 179	4 577	75 178	95 639	481 912	577 551
Verbindlichkeiten zusammen	19 178 974	6 931	197 482	1 539 788	3 025 633	239 356	3 264 989
davon mit einer Restlaufzeit							
- unter 1 Jahr	5 973 849	6 361	41 867	157 546	377 366	127 245	504 610
- von 1 bis 5 Jahren	2 545 031	60	28 388	188 289	698 161	35 791	733 952
- von mehr als 5 Jahren	10 660 093	510	127 227	1 193 954	1 950 106	76 321	2 026 427
Ausgleichsposten Darlehensförderung (KHG) ²	4 557	-	-	-	-	-	-
Rechnungsabgrenzungsposten	880 947	112	992	34 470	15 672	57 910	73 582
Passive latente Steuern	29 496	-	-	-	-	-	-
Bilanzsumme Passiva	39 398 650	20 225	324 602	2 693 070	7 858 268	1 238 364	9 096 632
Anzahl der Fonds, Einrichtungen und Unternehmen	971	9	51	7	238	43	281
darunter: Kleine Kapitalgesellschaften ohne Anlagenachweis	59	1	2	-	-	-	-

1 Ohne kleine Kapitalgesellschaften (§267, I HGB) und Tochterunternehmen (§264, III HGB). – 2 Krankenhausfinanzierungsgesetz.

Bilanz und Anlagenachweis	Elektrizitäts-	Gas-	Wasser-	Kombinierte Versorgung	Übrige Versorgungs- unternehmen	Versorgungs- unternehmen zusammen
	versorgung					
Beträge in 1 000 EUR						
Aktiva und Anlagenachweis						
Anlagevermögen zusammen	1 547 723	93 139	1 964 418	2 439 038	1 365	6 045 682
Immat. Vermögensgegenstände zusammen	29 168	367	191 639	40 428	7	261 609
Sachanlagen zusammen	730 579	31 858	1 718 252	1 823 149	1 358	4 305 196
Grundstücke und Gebäude ¹	64 022	971	96 021	297 713	17	458 745
Technische Anlagen und Maschinen ¹	615 736	26 058	1 545 945	1 388 070	769	3 576 579
Betriebs- und Geschäftsausstattung u. Ä. ¹	10 894	425	14 624	74 372	92	100 406
Im Bau befindliche Anlagen ¹	35 280	179	61 662	56 803	480	154 404
Finanzanlagen zusammen	787 975	60 914	54 526	575 461	-	1 478 876
Umlaufvermögen zusammen	716 507	15 820	173 772	938 803	11 303	1 856 204
Vorräte zusammen	14 231	530	14 020	35 571	1 414	65 767
Forderungen zusammen	500 601	8 700	113 129	563 306	9 029	1 194 765
aus Lieferungen und Leistungen	330 317	1 862	42 928	315 104	5 097	695 308
gegen verbundene Unternehmen und						
Unternehmen mit Beteiligungsverhältnis	112 841	795	4 429	100 655	3 005	221 725
an Gebietskörperschaften, Eigenbetriebe						
und Einrichtungsträger	14 078	3 451	49 404	43 365	288	110 586
darunter: nach KHEntG und nach BPflV	-	-	-	-	-	-
Sonstige Forderungen und Vermögensgegenstände	43 366	2 591	16 368	104 182	640	167 146
Wertpapiere zusammen	42 783	-	-	2 000	-	44 783
Bar- und Buchgeldbestände	158 892	6 590	46 622	337 926	860	550 890
Ausgleichsposten nach dem KHG ²	-	-	-	-	-	-
Rechnungsabgrenzungsposten	2 515	22	983	2 515	6	6 042
Sonstige Aktiva	653	-	151	8 157	23	8 985
Bilanzsumme Aktiva	2 267 397	108 981	2 139 323	3 388 513	12 698	7 916 912
Passiva						
Eigenkapital zusammen	642 214	80 511	732 065	1 557 821	7 194	3 019 804
gezeichnetes Grund- bzw. Stammkapital	304 104	12 923	332 393	439 748	480	1 089 648
Rücklagen	322 499	66 282	414 170	930 999	601	1 734 552
Gewinnvortrag aus dem Vorjahr	5 858	726	12 782	115 875	3 347	138 588
Verlustvortrag aus dem Vorjahr	6 389	123	29 910	19 078	56	55 555
Jahresgewinn bzw. Jahresüberschuss	3 448	321	6 499	47 894	3 030	61 193
Jahresverlust bzw. Jahresfehlbetrag	384	147	6 269	3 277	68	10 145
Bilanzgewinn	13 106	528	2 398	48 829	-	64 861
Bilanzverlust	378	-	-	6 216	163	6 757
Nicht durch Eigenkapital gedeckter Fehlbetrag	350	-	-	3 048	23	3 421
Sonderposten mit Rücklageanteil	1 766	-	4 257	788	-	6 811
Sonderposten aus Zuwendungen zur						
Finanzierung des Sachanlagevermögens	2 657	-	105 091	36 288	-	144 036
Empfangene Ertragszuschüsse	49 858	2 155	118 036	150 409	88	320 546
Sonderposten anderweitig nicht genannt	-	-	480	-	-	480
Rückstellungen zusammen	779 022	3 624	21 707	277 107	2 885	1 084 347
für Pensionen u. ä. Verpflichtungen	486 841	-	4 844	53 750	-	545 435
Steuerrückstellungen	24 441	239	1 966	30 673	1 549	58 868
Sonstige Rückstellungen	267 741	3 385	14 897	192 684	1 336	480 043
Verbindlichkeiten zusammen	754 384	19 182	1 157 303	1 359 983	2 530	3 293 382
davon mit einer Restlaufzeit						
- unter 1 Jahr	443 702	17 444	169 833	572 263	1 806	1 205 048
- von 1 bis 5 Jahren	96 346	940	234 025	227 635	69	559 014
- von mehr als 5 Jahren	214 336	799	753 445	560 086	656	1 529 321
Ausgleichsposten Darlehensförderung (KHG) ²	-	-	-	-	-	-
Rechnungsabgrenzungsposten	37 192	3 509	348	5 132	-	46 181
Passive latente Steuern	305	-	36	985	-	1 326
Bilanzsumme Passiva	2 267 397	108 981	2 139 323	3 388 513	12 698	7 916 912
Anzahl der Fonds, Einrichtungen und						
Unternehmen	56	5	153	53	5	272
darunter: Kleine Kapitalgesellschaften						
ohne Anlagenachweis	4	1	-	2	-	7

1 Ohne kleine Kapitalgesellschaften (§267, I HGB) und Tochterunternehmen (§264, III HGB). – 2 Krankenhausfinanzierungsgesetz.

Bilanz und Anlagenachweis	Verkehrs- unternehmen	Verbesserung der regionalen Wirtschafts- struktur	Hochschul- kliniken, Kranken- häuser und Heistätten	Übrige Aufgaben- bereiche	Darunter:	
					Hoch- schulen	Land- und forstwirt- schaftliche Unternehmen
Beträge in 1 000 EUR						
Aktiva und Anlagenachweis						
Anlagevermögen zusammen	376 418	172 817	1 144 027	14 146 009	111 498	699 868
Immat. Vermögensgegenstände zusammen	6 010	4 068	8 432	146 070	4 558	535
Sachanlagen zusammen	353 614	101 961	1 130 203	9 334 510	101 117	699 284
Grundstücke und Gebäude ¹	174 636	79 276	807 543	7 937 118	8 195	688 322
Technische Anlagen und Maschinen ¹	82 629	8 343	97 640	311 096	80 686	3 251
Betriebs- und Geschäftsausstattung u. Ä. ¹	48 944	4 857	168 218	853 866	6 987	6 466
Im Bau befindliche Anlagen ¹	31 781	2 944	56 802	199 809	5 248	5
Finanzanlagen zusammen	16 793	66 789	5 392	4 665 429	5 823	48
Umlaufvermögen zusammen	139 282	109 815	781 682	1 922 696	204 682	29 948
Vorräte zusammen	7 954	32 705	53 894	360 182	10 020	7 900
Forderungen zusammen	67 916	23 773	624 626	907 180	155 176	11 596
aus Lieferungen und Leistungen	10 797	4 007	199 446	111 441	2 820	9 725
gegen verbundene Unternehmen und Unternehmen mit Beteiligungsverhältnis an Gebietskörperschaften, Eigenbetriebe und Einrichtungsträger	28 496	12 699	8 974	357 301	-	2
darunter: nach KHEntG und nach BPflV	2 962	2 018	354 994	307 707	137 241	539
Sonstige Forderungen und Vermögensgegenstände	-	-	6 509	-	-	-
Wertpapiere zusammen	25 662	5 050	61 212	130 732	15 115	1 330
Bar- und Buchgeldbestände	-	44	156	11 175	-	-
Ausgleichsposten nach dem KHG ²	63 412	53 293	103 006	644 158	39 487	10 452
Rechnungsabgrenzungsposten	-	-	45 790	-	-	-
Sonstige Aktiva	484	142	1 977	370 527	3 343	530
	770	1 305	73 594	59 872	-	-
Bilanzsumme Aktiva	516 954	284 080	2 047 070	16 499 104	319 523	730 345
Passiva						
Eigenkapital zusammen	230 817	155 403	272 677	4 961 033	37 685	702 581
gezeichnetes Grund- bzw. Stammkapital	113 148	37 764	51 212	2 478 210	4 968	669 723
Rücklagen	101 877	125 527	185 297	2 203 556	27 086	28 283
Gewinnvortrag aus dem Vorjahr	14 748	5 288	4 283	210 741	6 557	771
Verlustvortrag aus dem Vorjahr	1 941	13 222	132	46 053	-	-
Jahresgewinn bzw. Jahresüberschuss	2 487	248	7 755	46 380	-	3 842
Jahresverlust bzw. Jahresfehlbetrag	587	6 117	726	7 919	926	37
Bilanzgewinn	1 239	29 308	44 693	185 434	-	-
Bilanzverlust	211	24 698	93 299	141 304	-	-
Nicht durch Eigenkapital gedeckter Fehlbetrag	57	1 305	73 594	31 988	-	-
Sonderposten mit Rücklageanteil	8 872	514	-	22 062	-	438
Sonderposten aus Zuwendungen zur Finanzierung des Sachanlagevermögens	41 935	23 530	880 235	373 013	105 285	1
Empfangene Ertragszuschüsse	-	255	-	15 553	-	-
Sonderposten anderweitig nicht genannt	-	-	1 486	5 400	-	-
Rückstellungen zusammen	43 546	20 484	199 453	456 203	59 658	9 981
für Pensionen u. ä. Verpflichtungen	9 048	-	31 315	193 538	39 958	-
Steuerrückstellungen	1 258	6 619	411	24 311	257	13
Sonstige Rückstellungen	33 240	13 865	167 727	238 354	19 444	9 968
Verbindlichkeiten zusammen	185 144	82 392	681 805	9 927 061	101 091	15 310
davon mit einer Restlaufzeit						
- unter 1 Jahr	51 744	25 372	307 268	3 674 034	101 091	14 663
- von 1 bis 5 Jahren	32 062	18 322	297 372	687 573	-	-
- von mehr als 5 Jahren	101 338	38 698	77 165	5 565 454	-	647
Ausgleichsposten Darlehensförderung (KHG) ²	-	-	4 557	-	-	-
Rechnungsabgrenzungsposten	6 640	1 257	6 858	710 855	15 803	2 034
Passive latente Steuern	-	245	-	27 925	-	-
Bilanzsumme Passiva	516 954	284 080	2 047 070	16 499 104	319 523	730 345
Anzahl der Fonds, Einrichtungen und Unternehmen	30	60	17	244	2	4
darunter: Kleine Kapitalgesellschaften ohne Anlagenachweis	3	15	-	31	-	-

1 Ohne kleine Kapitalgesellschaften (§267, I HGB) und Tochterunternehmen (§264, III HGB). – 2 Krankenhausfinanzierungsgesetz.

Aufwand und Ertrag sowie Beschäftigte	Insgesamt	Kultur- ein- richtungen	Sport und Erholung	Wohnungs- wesen, Wohnungs- bau- prämien	Abwasser- entsorgung	Abfall- wirtschaft	Entsorgungs- unternehmen zusammen
Beträge in 1 000 EUR							
Umsatzerlöse insgesamt	11 892 131	9 479	55 415	377 893	941 339	576 440	1 517 779
darunter: umsatzsteuerpflichtige Umsatzerlöse	5 433 234	2 905	33 622	4 882	76 500	114 148	190 647
Umsätze mit öffentlichen Haushalten	1 698 428	422	13 845	360 443	149 554	139 884	289 438
Bestandsveränderung	-73 873	- 545	- 2	-3 109	-3 956	193	-3 763
Erhöhung	16 163	-	2	340	35	193	228
Verminderung	90 035	545	4	3 449	3 991	-	3 991
Andere aktivierte Eigenleistungen	76 676	-	60	12 580	5 977	71	6 049
Sonstige betriebliche Erträge	2 010 706	30 301	5 589	11 229	37 083	75 590	112 673
darunter:							
Zuweisungen und Zuschüsse von öffentlichen Haushalten	878 892	27 708	777	3 158	1 457	429	1 885
für Investitionen	68 029	-	185	3 141	557	-	557
für laufende Zwecke	810 864	27 708	592	17	899	429	1 328
Materialaufwand zusammen	5 887 566	12 523	31 234	111 891	277 181	357 087	634 268
für Roh-, Hilfs- und Betriebsstoffe, Waren	3 901 712	2 086	15 386	719	73 463	31 190	104 653
für bezogene Leistungen	1 985 854	10 437	15 849	111 172	203 718	325 897	529 615
Personalaufwand zusammen	3 214 700	23 692	29 757	85 012	174 658	110 932	285 590
Löhne und Gehälter	2 579 733	18 989	23 385	66 001	132 672	85 278	217 951
darunter: Beamtenbezüge	166 626	62	81	7 748	4 180	2 949	7 129
Soziale Abgaben, Altersversorgung,							
Unterstützung	634 967	4 704	6 372	19 011	41 986	25 653	67 639
darunter: für Altersversorgung	208 718	229	1 686	7 055	14 173	8 193	22 366
Fördermittel nach dem KHG ¹	41 962	-	-	-	-	-	-
Positiver Saldo	41 962	-	-	-	-	-	-
Negativer Saldo	-	-	-	-	-	-	-
Abschreibungen zusammen	1 604 820	473	12 468	106 611	358 006	55 829	413 836
auf immaterielle Vermögensgegenstände							
und Sachanlagen	1 597 146	473	12 468	106 611	356 457	55 795	412 251
auf Vermögensgegenstände des Umlauf-							
vermögens	7 675	-	-	-	1 550	35	1 584
Sonstige betriebliche Aufwendungen zusammen	2 461 013	9 125	15 873	18 967	91 175	99 838	191 013
darunter: Konzessionsabgaben	89 464	-	194	-	112	-	112
Erträge aus Beteiligungen	154 342	381	4 314	11 527	1 479	119	1 598
Erträge aus anderen Wertpapieren und Aus-							
leihungen des Finanzanlagevermögens	74 522	0	530	1	3 037	1 844	4 881
Sonstige Zinsen und ähnliche Erträge,							
übrige Erträge	264 472	2	668	3 126	2 554	12 115	14 668
Abschreibungen auf Finanzanlagen und auf							
Wertpapiere des Umlaufvermögens	12 142	475	-	-	802	45	846
Zinsen und ähnliche Aufwendungen, übrige							
Aufwendungen	634 549	109	5 967	50 346	57 929	26 936	84 865
darunter: Zinsen an öffentliche Haushalte	121 881	50	124	45 744	81	50	131
Ergebnis der gewöhnlichen Geschäftstätigkeit	626 150	-6 779	-28 725	40 420	27 762	15 705	43 467
Außerordentliche Erträge	8 167	-	1 832	-	1 254	894	2 147
Außerordentliche Aufwendungen	16 701	-	1 637	-	1 278	490	1 767
Außerordentliches Ergebnis	-8 535	-	196	-	- 24	404	380
Steuern vom Einkommen und vom Ertrag	122 533	71	- 418	- 61	1 727	2 384	4 110
Sonstige Steuern	20 302	64	278	188	486	441	927
Erträge aus Verlustübernahmen	78 145	2 951	14 557	-	9 492	-	9 492
Abgeführte Gewinne aufgrund Gewinngemein-							
schaften, (Teil-)Gewinnabführungsverträge	212 265	-	68	329	-	-	-
Jahresgewinn bzw. -überschuss, Jahres-							
verlust bzw. -fehlbetrag	340 661	-3 964	-13 901	39 963	35 018	13 284	48 302
Jahresgewinn bzw. -überschuss	478 426	13	1 534	40 176	46 762	27 815	74 578
Jahresverlust bzw. -fehlbetrag	137 765	3 976	15 435	213	11 745	14 531	26 276
Anzahl der Fonds, Einrichtungen und							
Unternehmen	971	9	51	7	238	43	281
darunter: mit Jahresgewinn / -überschuss	525	1	11	5	142	27	169
mit Jahresverlust / -fehlbetrag	317	7	30	1	66	14	80
nachrichtlich:							
Anzahl der Beschäftigten	66 049	697	964	1 432	3 584	2 514	6 098
darunter: weiblich	32 774	339	502	591	795	482	1 277

Aufwand und Ertrag sowie Beschäftigte	Elektrizitäts-	Gas-	Wasser-	Kombinierte Versorgung	Übrige Versorgungs- unternehmen	Versorgungs- unternehmen zusammen
	versorgung					
Beträge in 1 000 EUR						
Umsatzerlöse insgesamt	2 476 981	138 149	353 348	2 236 264	13 175	5 217 917
darunter: umsatzsteuerpflichtige Umsatzerlöse	2 120 936	137 330	340 746	2 030 586	526	4 630 124
Umsätze mit öffentlichen Haushalten	18 904	1 590	15 884	62 986	438	99 801
Bestandsveränderung	504	-	26	-2 965	-1 134	-3 569
Erhöhung	753	-	27	1 214	24	2 018
Verminderung	250	-	1	4 179	1 158	5 588
Andere aktivierte Eigenleistungen	7 252	196	7 737	16 144	28	31 356
Sonstige betriebliche Erträge	59 951	10 641	18 658	156 760	63	246 073
darunter:						
Zuweisungen und Zuschüsse von öffentlichen Haushalten	-	-	1 203	231	-	1 434
für Investitionen	-	-	1 139	231	-	1 370
für laufende Zwecke	-	-	65	-	-	65
Materialaufwand zusammen	2 117 788	82 638	122 359	1 527 755	5 658	3 856 199
für Roh-, Hilfs- und Betriebsstoffe, Waren	1 783 894	34 918	68 909	1 273 555	4 889	3 166 166
für bezogene Leistungen	333 894	47 720	53 450	254 200	769	690 032
Personalaufwand zusammen	111 055	4 687	75 380	299 672	761	491 555
Löhne und Gehälter	94 451	3 689	56 482	233 020	629	388 272
darunter: Beamtenbezüge	93	-	1 432	110	9	1 644
Soziale Abgaben, Altersversorgung,						
Unterstützung	16 604	998	18 897	66 652	132	103 283
darunter: für Altersversorgung	5 872	296	6 961	20 540	51	33 719
Fördermittel nach dem KHG ¹	-	-	-	-	-	-
Positiver Saldo	-	-	-	-	-	-
Negativer Saldo	-	-	-	-	-	-
Abschreibungen zusammen	64 238	3 229	103 785	134 442	126	305 820
auf immaterielle Vermögensgegenstände						
und Sachanlagen	60 143	3 229	103 783	134 408	126	301 689
auf Vermögensgegenstände des Umlauf-						
vermögens	4 095	-	2	34	-	4 131
Sonstige betriebliche Aufwendungen zusammen	142 060	50 740	48 723	252 809	952	495 285
darunter: Konzessionsabgaben	16 769	3 584	5 976	57 561	-	83 891
Erträge aus Beteiligungen	11 258	5 924	22	34 319	-	51 523
Erträge aus anderen Wertpapieren und Aus-						
leihungen des Finanzanlagevermögens	17 368	7	1 000	9 521	-	27 897
Sonstige Zinsen und ähnliche Erträge,						
übrige Erträge	49 289	178	458	32 794	16	82 734
Abschreibungen auf Finanzanlagen und auf						
Wertpapiere des Umlaufvermögens	1 526	-	-	3 143	-	4 669
Zinsen und ähnliche Aufwendungen, übrige						
Aufwendungen	64 012	298	25 575	70 078	42	160 005
darunter: Zinsen an öffentliche Haushalte	680	-	186	214	-	1 079
Ergebnis der gewöhnlichen Geschäftstätigkeit	121 924	13 502	5 426	194 938	4 608	340 399
Außerordentliche Erträge	8	-	673	-	14	695
Außerordentliche Aufwendungen	1 073	-	396	296	17	1 781
Außerordentliches Ergebnis	-1 064	-	278	- 296	- 3	-1 085
Steuern vom Einkommen und vom Ertrag	32 820	906	2 634	32 893	1 727	70 980
Sonstige Steuern	810	11	446	3 888	2	5 157
Erträge aus Verlustübernahmen	526	4 609	-	1 935	-	7 071
Abgeführte Gewinne aufgrund Gewinngemein-						
schaften, (Teil-)Gewinnabführungsverträge	73 238	16 493	-	75 015	-	164 745
Jahresgewinn bzw. -überschuss, Jahres-						
verlust bzw. -fehlbetrag	14 518	702	2 625	84 782	2 876	105 502
Jahresgewinn bzw. -überschuss	14 956	849	8 893	89 565	3 030	117 294
Jahresverlust bzw. -fehlbetrag	438	147	6 269	4 783	155	11 791
Anzahl der Fonds, Einrichtungen und						
Unternehmen	56	5	153	53	5	272
darunter: mit Jahresgewinn / -überschuss	37	2	80	31	3	153
mit Jahresverlust / -fehlbetrag	14	1	63	9	2	89
nachrichtlich:						
Anzahl der Beschäftigten	1 449	82	1 609	4 872	29	8 041
darunter: weiblich	446	29	431	1 376	9	2 291
1 Krankenhausfinanzierungsgesetz.						

Aufwand und Ertrag sowie Beschäftigte	Verkehrs- unternehmen	Verbesserung der regionalen Wirtschafts- struktur	Hochschul- kliniken, Kranken- häuser und Heistätten	Übrige Aufgaben- bereiche	Darunter:	
					Hoch- schulen	Land- und forstwirt- schaftliche Unternehmen
Beträge in 1 000 EUR						
Umsatzerlöse insgesamt	192 645	62 471	1 532 343	2 926 188	62 612	96 680
darunter: umsatzsteuerpflichtige Umsatzerlöse	118 753	23 907	23 082	405 312	9 502	6 773
Umsätze mit öffentlichen Haushalten	16 828	6 131	51 845	859 674	1 752	13 658
Bestandsveränderung	119	-10 097	1 111	-54 017	- 693	1 158
Erhöhung	121	513	2 854	10 087	392	1 212
Verminderung	2	10 610	1 743	64 104	1 085	54
Andere aktivierte Eigenleistungen	221	-	138	26 272	575	7 028
Sonstige betriebliche Erträge	47 991	8 767	448 217	1 099 868	639 171	63 639
darunter:						
Zuweisungen und Zuschüsse von öffentlichen Haushalten	8 189	2 595	162 867	670 280	489 078	59 728
für Investitionen	754	939	33 706	27 377	14 100	4 823
für laufende Zwecke	7 435	1 655	129 160	642 903	474 977	54 905
Materialaufwand zusammen	122 077	32 909	453 649	632 815	67 173	46 964
für Roh-, Hilfs- und Betriebsstoffe, Waren	22 350	3 459	373 211	213 681	41 946	6 501
für bezogene Leistungen	99 727	29 450	80 438	419 134	25 227	40 462
Personalaufwand zusammen	89 022	14 786	1 169 812	1 025 476	382 305	96 868
Löhne und Gehälter	72 105	11 833	939 080	842 118	343 590	72 817
darunter: Beamtenbezüge	-	184	7 743	142 034	69 349	38 204
Soziale Abgaben, Altersversorgung,						
Unterstützung	16 917	2 952	230 732	183 358	38 715	24 051
darunter: für Altersversorgung	3 470	504	66 885	72 802	29 660	2 587
Fördermittel nach dem KHG ¹	-	-	41 912	50	-	-
Positiver Saldo	-	-	41 912	50	-	-
Negativer Saldo	-	-	-	-	-	-
Abschreibungen zusammen	57 843	6 098	104 188	597 482	29 566	6 836
auf immaterielle Vermögensgegenstände						
und Sachanlagen	57 843	5 978	104 188	595 643	29 566	6 836
auf Vermögensgegenstände des Umlauf-						
vermögens	-	120	-	1 839	-	-
Sonstige betriebliche Aufwendungen zusammen	39 481	14 595	267 228	1 409 446	223 288	12 938
darunter: Konzessionsabgaben	750	-	-	4 517	-	-
Erträge aus Beteiligungen	129	965	366	83 538	-	-
Erträge aus anderen Wertpapieren und Aus-						
leihungen des Finanzanlagevermögens	130	2 478	165	38 440	236	-
Sonstige Zinsen und ähnliche Erträge,						
übrige Erträge	4 088	7 521	651	151 014	71	80
Abschreibungen auf Finanzanlagen und auf						
Wertpapiere des Umlaufvermögens	225	21	552	5 354	79	-
Zinsen und ähnliche Aufwendungen, übrige						
Aufwendungen	11 593	2 437	10 582	308 645	213	255
darunter: Zinsen an öffentliche Haushalte	2 843	27	-	71 883	-	0
Ergebnis der gewöhnlichen Geschäftstätigkeit	-74 917	1 258	18 893	292 135	- 653	4 725
Außerordentliche Erträge	689	291	2 447	64	32	1
Außerordentliche Aufwendungen	194	3	962	10 359	-	-
Außerordentliches Ergebnis	496	289	1 485	-10 295	32	1
Steuern vom Einkommen und vom Ertrag	1 194	5 453	516	40 686	19	14
Sonstige Steuern	- 105	535	500	12 758	285	907
Erträge aus Verlustübernahmen	35 991	588	2 267	5 228	-	-
Abgeführte Gewinne aufgrund Gewinngemein-						
schaften, (Teil-)Gewinnabführungsverträge	3 068	65	-	43 989	-	-
Jahresgewinn bzw. -überschuss, Jahres-						
verlust bzw. -fehlbetrag	-42 587	-3 918	21 629	189 635	- 926	3 805
Jahresgewinn bzw. -überschuss	3 206	5 422	28 893	207 311	-	3 842
Jahresverlust bzw. -fehlbetrag	45 793	9 340	7 264	17 676	926	37
Anzahl der Fonds, Einrichtungen und						
Unternehmen	30	60	17	244	2	4
darunter: mit Jahresgewinn / -überschuss	13	19	10	144	-	3
mit Jahresverlust / -fehlbetrag	2	35	5	68	2	1
nachrichtlich:						
Anzahl der Beschäftigten	2 225	364	24 543	21 685	7 765	1 746
darunter: weiblich	314	184	18 359	8 917	3 441	411
1 Krankenhausfinanzierungsgesetz.						

1 Krankenhausfinanzierungsgesetz.

Anlagenachweis	Insgesamt	Kultur- ein- richtungen	Sport und Erholung	Wohnungs- wesen, Wohnungs- bau- prämien	Abwasser- entsorgung	Abfall- wirtschaft	Entsorgungs- unternehmen zusammen
Beträge in 1 000 EUR							
Immaterielle Vermögensgegenstände							
Selbst geschaffene immaterielle Vermögensgegenstände	2 764	-	-	-	517	-	517
Entgeltlich erworbene Konzessionen, gewerbliche Schutzrechte u. Ä.	802 552	47	528	703	405 240	5 325	410 565
Geschäfts- oder Firmenwert	17 414	-	-	-	12 740	66	12 807
Geleistete Anzahlungen	61 866	-	33	-	43 217	232	43 449
Immaterielle Vermögensgegenstände zusammen	884 595	47	561	703	461 715	5 623	467 339
Sachanlagen							
Grundstücke und Gebäude	12 230 325	1 613	117 399	2 179 939	256 812	217 244	474 056
mit Geschäfts- u. ä. Gebäuden	9 803 185	1 289	110 644	1 935 969	237 478	201 285	438 762
mit Wohngebäuden	2 054 853	-	239	203 975	617	251	868
unbebaute Grundstücke	178 198	-	1 094	10 957	16 430	12 864	29 294
mit Erbbaurechten Dritter	11 707	-	-	8 249	-	-	-
mit Bauten auf fremden Grundstücken	182 382	324	5 422	20 790	2 288	2 844	5 132
Technische Anlagen und Maschinen	10 453 266	129	25 965	39	6 118 016	232 829	6 350 845
Betriebs- und Geschäftsausstattung	1 310 271	1 763	7 270	41 511	44 716	38 721	83 436
Fahrzeuge für Personen- und Güterverkehr	44 665	13	713	-	80	1 639	1 719
Betriebs- und Geschäftsausstattung u. Ä.	1 265 606	1 750	6 556	41 511	44 636	37 081	81 717
Geleistete Anzahlungen, Anlagen im Bau u. Ä.	925 389	177	6 737	157 015	250 172	65 547	315 719
Zuschüsse, Beihilfen u. a. Vermögensvorteile	-	-	-	-	-	-	-
Sachanlagen zusammen	24 919 251	3 682	157 371	2 378 504	6 669 716	554 340	7 224 056
nachrichtlich:							
Zugang an Sachanlagen zusammen	2 079 277	458	10 912	91 529	315 087	59 346	374 433
Abgang an Sachanlagen zusammen	1 153 764	133	9 848	- 650	122 190	13 229	135 420
Endstand an Sachanlagen zusammen	53 721 123	12 132	369 005	3 397 977	14 547 187	1 726 486	16 273 672
Abschreibungen des Geschäftsjahres auf Sachanlagen zusammen	1 512 311	422	10 812	106 473	322 472	54 922	377 394
Abgang an Abschreibungen auf Sachanlagen zusammen	693 432	133	7 798	994	73 705	8 865	82 570
Endstand an Abschreibungen auf Sachanlagen zusammen	28 801 873	8 450	211 634	1 019 473	7 877 471	1 172 145	9 049 616
Finanzanlagen							
Anteile an verbundenen Unternehmen	2 011 041	-	103	207 378	31 791	1 445	33 236
Beteiligungen	724 727	6 090	27 993	26	1 661	1 487	3 148
Ausleihungen zusammen	2 255 899	0	4 498	2 009	60 457	60 915	121 372
an verbundene Unternehmen	1 589 518	-	-	13	1 500	5 178	6 679
an Unternehmen mit bestehendem Beteiligungsverhältnis	73 135	-	-	-	2 965	51	3 016
sonstige Ausleihungen	593 246	0	4 498	1 996	55 992	55 686	111 677
Wertpapiere des Anlagevermögens	1 660 690	-	6 680	-	83 242	10 498	93 740
Finanzanlagen zusammen	6 652 357	6 091	39 273	209 413	177 151	74 345	251 497
nachrichtlich:							
Zugang an Finanzanlagen zusammen	496 337	-	-	2 115	34 209	13 970	48 179
Abgang an Finanzanlagen zusammen	390 077	-	646	9 741	36 384	7 134	43 518
Endstand an Finanzanlagen zusammen	6 825 749	10 913	42 668	218 396	181 546	74 717	256 263
Abschreibungen des Geschäftsjahres auf Finanzanlagen zusammen	10 227	475	-	-	802	45	846
Abgang an Abschreibungen auf Finanzanlagen zusammen	5 498	-	-	-	235	25	260
Endstand an Abschreibungen auf Finanzanlagen zusammen	173 392	4 822	3 395	8 983	4 395	372	4 766
Anlagevermögen insgesamt¹	32 456 203	9 820	197 205	2 588 620	7 308 582	634 309	7 942 891
Anzahl der Fonds, Einrichtungen und Unternehmen	971	9	51	7	238	43	281
mit detailliertem Anlagenachweis	872	8	46	6	235	43	278
ohne Anlagenachweis	99	1	5	1	3	-	3
wegen Anlageleasing, kein Anlagevermögen o. Ä.	38	-	3	1	3	-	3
wegen §§ 267 (I), 264 (III) HGB	59	1	2	-	-	-	-
darunter: Behandlung von Zuschüssen nach R 6.5 EStR	349	3	18	2	110	11	121

¹ Ohne kleine Kapitalgesellschaften (§267, I HGB) und Tochterunternehmen (§264, III HGB).

Anlagenachweis	Elektrizitäts-	Gas-	Wasser-	Kombinierte Versorgung	Übrige Versorgungs- unternehmen	Versorgungs- unternehmen zusammen
	versorgung					
Beträge in 1 000 EUR						
Immaterielle Vermögensgegenstände						
Selbst geschaffene immaterielle Vermögensgegenstände	-	-	-	-	-	-
Entgeltlich erworbene Konzessionen, gewerbliche Schutzrechte u. Ä.	14 744	42	180 655	38 228	7	233 675
Geschäfts- oder Firmenwert	2 985	316	-	1 053	-	4 354
Geleistete Anzahlungen	5 863	-	10 985	1 076	-	17 924
Immaterielle Vermögensgegenstände zusammen	23 592	358	191 639	40 358	7	255 954
Sachanlagen						
Grundstücke und Gebäude	64 022	971	96 021	297 713	17	458 745
mit Geschäfts- u. ä. Gebäuden	63 594	966	77 685	277 397	17	419 659
mit Wohngebäuden	-	-	252	525	-	777
unbebaute Grundstücke	377	5	15 231	5 998	-	21 611
mit Erbbaurechten Dritter	-	-	-	-	-	-
mit Bauten auf fremden Grundstücken	51	-	2 853	13 793	-	16 697
Technische Anlagen und Maschinen	615 736	26 058	1 545 945	1 388 070	769	3 576 579
Betriebs- und Geschäftsausstattung	10 894	425	14 624	74 372	92	100 406
Fahrzeuge für Personen- und Güterverkehr	-	-	533	-	-	533
Betriebs- und Geschäftsausstattung u. Ä.	10 894	425	14 091	74 372	92	99 873
Geleistete Anzahlungen, Anlagen im Bau u. Ä.	35 280	179	61 662	56 803	480	154 404
Zuschüsse, Beihilfen u. a. Vermögensvorteile	-	-	-	-	-	-
Sachanlagen zusammen	725 932	27 633	1 718 252	1 816 958	1 358	4 290 134
nachrichtlich:						
Zugang an Sachanlagen zusammen	64 998	3 148	119 344	200 155	494	388 138
Abgang an Sachanlagen zusammen	61 773	210	22 675	57 778	0	142 437
Endstand an Sachanlagen zusammen	2 624 925	150 092	4 554 914	5 334 595	2 893	12 667 420
Abschreibungen des Geschäftsjahres auf Sachanlagen zusammen	54 938	2 550	93 434	126 969	124	278 015
Abgang an Abschreibungen auf Sachanlagen zusammen	53 075	650	18 303	47 871	0	119 900
Endstand an Abschreibungen auf Sachanlagen zusammen	1 898 993	122 459	2 836 662	3 517 637	1 535	8 377 287
Finanzanlagen						
Anteile an verbundenen Unternehmen	269 741	-	739	167 670	-	438 150
Beteiligungen	104 007	57 969	22 908	109 562	-	294 446
Ausleihungen zusammen	153 331	1 190	27 138	249 822	-	431 481
an verbundene Unternehmen	148 149	-	23 579	167 630	-	339 357
an Unternehmen mit bestehendem Beteiligungsverhältnis	1 802	-	-	20 533	-	22 335
sonstige Ausleihungen	3 381	1 190	3 559	61 659	-	69 789
Wertpapiere des Anlagevermögens	247 693	-	3 741	48 318	-	299 752
Finanzanlagen zusammen	774 772	59 159	54 526	575 372	-	1 463 830
nachrichtlich:						
Zugang an Finanzanlagen zusammen	59 940	-	283	62 591	-	122 814
Abgang an Finanzanlagen zusammen	11 708	161	580	38 994	-	51 442
Endstand an Finanzanlagen zusammen	785 362	59 159	60 822	627 653	-	1 532 996
Abschreibungen des Geschäftsjahres auf Finanzanlagen zusammen	174	-	-	3 143	-	3 318
Abgang an Abschreibungen auf Finanzanlagen zusammen	2 878	-	-	265	-	3 144
Endstand an Abschreibungen auf Finanzanlagen zusammen	10 590	-	6 296	52 281	-	69 166
Anlagevermögen insgesamt ¹	1 524 296	87 150	1 964 418	2 432 688	1 365	6 009 917
Anzahl der Fonds, Einrichtungen und Unternehmen						
Unternehmen	56	5	153	53	5	272
mit detailliertem Anlagenachweis	48	4	153	51	5	261
ohne Anlagenachweis	8	1	-	2	-	11
wegen Anlageleasing, kein Anlagevermögen o. Ä.	4	-	-	-	-	4
wegen §§ 267 (I), 264 (III) HGB	4	1	-	2	-	7
darunter: Behandlung von Zuschüssen nach R 6.5 EStR	18	3	66	16	1	104

¹ Ohne kleine Kapitalgesellschaften (§267, I HGB) und Tochterunternehmen (§264, III HGB).

Anlagenachweis	Verkehrs- unternehmen	Verbesserung der regionalen Wirtschafts- struktur	Hochschul- kliniken, Kranken- häuser und Heistätten	Übrige Aufgaben- bereiche	Darunter:	
					Hoch- schulen	Land- und forstwirt- schaftliche Unternehmen
Beträge in 1 000 EUR						
Immaterielle Vermögensgegenstände						
Selbst geschaffene immaterielle Vermögensgegenstände	-	-	-	2 246	-	-
Entgeltlich erworbene Konzessionen, gewerbliche Schutzrechte u. Ä.	5 979	184	8 002	142 870	4 558	535
Geschäfts- oder Firmenwert	-	-	39	214	-	-
Geleistete Anzahlungen	-	3	391	65	-	-
Immaterielle Vermögensgegenstände zusammen	5 979	186	8 432	145 395	4 558	535
Sachanlagen						
Grundstücke und Gebäude	174 636	79 276	807 543	7 937 118	8 195	688 322
mit Geschäfts- u. ä. Gebäuden	144 950	70 297	798 392	5 883 222	8 195	661 317
mit Wohngebäuden	-	-	5 471	1 843 523	-	-
unbebaute Grundstücke	16 831	887	3 379	94 145	-	27 006
mit Erbbaurechten Dritter	-	-	-	3 458	-	-
mit Bauten auf fremden Grundstücken	12 854	8 092	301	112 770	-	-
Technische Anlagen und Maschinen	82 629	8 343	97 640	311 096	80 686	3 251
Betriebs- und Geschäftsausstattung	48 944	4 857	168 218	853 866	6 987	6 466
Fahrzeuge für Personen- und Güterverkehr	41 262	-	14	411	-	-
Betriebs- und Geschäftsausstattung u. Ä.	7 683	4 857	168 204	853 455	6 987	6 466
Geleistete Anzahlungen, Anlagen im Bau u. Ä.	31 781	2 944	56 802	199 809	5 248	5
Zuschüsse, Beihilfen u. a. Vermögensvorteile	-	-	-	-	-	-
Sachanlagen zusammen	337 990	95 420	1 130 203	9 301 889	101 117	698 044
nachrichtlich:						
Zugang an Sachanlagen zusammen	48 980	9 123	120 169	1 035 536	22 523	15 762
Abgang an Sachanlagen zusammen	51 340	4 244	88 883	722 109	14 183	4 599
Endstand an Sachanlagen zusammen	847 921	189 573	2 939 124	17 024 298	409 762	738 816
Abschreibungen des Geschäftsjahres auf Sachanlagen zusammen	56 858	5 454	100 858	576 026	28 213	6 616
Abgang an Abschreibungen auf Sachanlagen zusammen	29 427	1 613	85 824	365 174	12 420	895
Endstand an Abschreibungen auf Sachanlagen zusammen	509 931	94 153	1 808 921	7 722 409	308 645	40 771
Finanzanlagen						
Anteile an verbundenen Unternehmen	8 539	23 832	1 936	1 297 867	-	-
Beteiligungen	6 835	408	732	385 051	222	-
Ausleihungen zusammen	233	48	831	1 695 427	-	-
an verbundene Unternehmen	-	-	720	1 242 749	-	-
an Unternehmen mit bestehendem Beteiligungsverhältnis	-	-	-	47 784	-	-
sonstige Ausleihungen	233	48	111	404 894	-	-
Wertpapiere des Anlagevermögens	1 187	14 662	1 894	1 242 776	5 601	-
Finanzanlagen zusammen	16 793	38 949	5 392	4 621 121	5 823	-
nachrichtlich:						
Zugang an Finanzanlagen zusammen	4 016	1 473	1 081	316 658	1 786	-
Abgang an Finanzanlagen zusammen	372	1 310	1 390	281 659	1 836	-
Endstand an Finanzanlagen zusammen	22 769	39 031	7 626	4 695 087	5 911	-
Abschreibungen des Geschäftsjahres auf Finanzanlagen zusammen	138	9	552	4 890	-	-
Abgang an Abschreibungen auf Finanzanlagen zusammen	-	-	-	2 094	-	-
Endstand an Abschreibungen auf Finanzanlagen zusammen	5 976	82	2 235	73 966	87	-
Anlagevermögen insgesamt ¹	360 762	134 556	1 144 027	14 068 405	111 498	698 579
Anzahl der Fonds, Einrichtungen und						
Unternehmen	30	60	17	244	2	4
mit detailliertem Anlagenachweis	24	41	17	191	2	3
ohne Anlagenachweis	6	19	-	53	-	1
wegen Anlagelaesing, kein Anlagevermögen o. Ä.	3	4	-	20	-	-
wegen §§ 267 (I), 264 (III) HGB	3	15	-	31	-	1
darunter: Behandlung von Zuschüssen nach R 6.5 EStR	10	19	7	65	-	-

¹ Ohne kleine Kapitalgesellschaften (§267, I HGB) und Tochterunternehmen (§264, III HGB).

Ausgewählte Positionen der Bilanz und der Gewinn- und Verlustrechnung	Insgesamt	Kultur- ein- richtungen	Sport und Erholung	Wohnungs- wesen, Wohnungs- bau- prämien	Abwasser- entsorgung	Abfall- wirtschaft	Entsorgungs- unternehmen zusammen
Beträge in 1 000 EUR							
Bilanz: Aktivseite							
Vorräte zusammen	566 983	699	618	32 914	3 899	8 352	12 250
Roh-, Hilfs- und Betriebsstoffe	193 293	183	471	1	3 733	5 538	9 271
Unfertige Erzeugnisse, Leistungen	193 138	265	12	2 889	65	-	65
Fertige Erzeugnisse und Waren	50 424	252	135	-	49	2 814	2 863
Geleistete Anzahlungen	7 720	-	-	-	-	-	-
Grundstücke und grundstücksgleiche Rechte	122 408	-	-	30 024	51	-	51
Forderungen gegen verbundene Unternehmen u. Ä. gegen verbundene Unternehmen	672 330 598 678	3 605 7	701 690	13 918 13 877	13 432 5 832	11 480 11 378	24 912 17 210
gegen Unternehmen mit Beteiligungsverhältnis	73 652	3 597	11	41	7 600	102	7 702
Forderungen an Gebietskörperschaften u. Ä. an den Eigner / andere Eigenbetriebe	1 215 661 756 445	1 110 163	27 847 16 109	- -	314 187 151 442	94 251 45 932	408 438 197 374
an andere Einrichtungsträger	235 014	946	10 691	-	124 040	39 961	164 000
an andere Gebietskörperschaften	100 501	-	1 048	-	38 705	8 358	47 063
nach dem Krankenhausfinanzierungsrecht	123 702	-	-	-	-	-	-
Sonstige Forderungen und Vermögensgegenstände	497 460	468	5 990	42 283	16 519	42 399	58 919
Ausgleichsforderungen gemäß DMBiLG ¹	-	-	-	-	-	-	-
Sonstige Vermögensgegenstände	497 460	468	5 990	42 283	16 519	42 399	58 919
Wertpapiere zusammen	61 201	-	4 743	-	-	300	300
Anteile an verbundene Unternehmen	8 251	-	-	-	-	-	-
Sonstige Wertpapiere	52 951	-	4 743	-	-	300	300
Sonstige Aktiva	172 141	2 147	4 328	-	415	20 725	21 140
Aufwendungen für die Ingangsetzung und Erweiterung des Geschäftsbetriebs	-	-	-	-	-	-	-
Treuhandvermögen	27 143	-	-	-	-	-	-
Aktive latente Steuern	1 053	-	-	-	-	-	-
Aktiver Unterschiedsbetrag aus der Vermögens- verrechnung	5 887	-	7	-	-	-	-
Sonderverlustkonto aus Rückstellungsbildung gemäß DMBiLG ¹	-	-	-	-	-	-	-
Nicht durch Eigenkapital gedeckter Fehlbetrag	138 057	2 147	4 321	-	415	20 725	21 140
Bilanz: Passivseite							
Rücklagen zusammen	7 667 696	12 619	143 507	718 316	2 136 799	305 647	2 442 446
Kapitalrücklage (ohne Eigenbetriebe)	2 649 861	3 751	80 257	533 157	24 602	11 120	35 722
Gewinnrücklage (ohne Eigenbetriebe)	1 467 503	1 977	13 794	185 159	2 032	38 479	40 511
Rücklagen bei Abschluss nach Eigenbetriebs-/ Landeshaushaltsrecht	3 550 332	6 891	49 456	-	2 110 165	256 048	2 366 213
Verbindlichkeiten zusammen	19 178 974	6 931	197 482	1 539 788	3 025 633	239 356	3 264 989
Anleihen	2 352 477	-	8	-	-	-	-
gegenüber Kreditgebern u. erhaltene Anzahlungen darunter: gefördert nach KHG ²	9 122 271 110 295	1 030 -	149 544 -	36 590 -	1 487 078 -	143 265 -	1 630 343 -
aus Lieferungen und Leistungen, Wechselgeschäft, nach dem KHG ²	759 582 13 482	963 -	3 629 -	17 763 -	63 829 -	36 379 -	100 208 -
darunter: nach KHEntG und nach BPfIV gegenüber verbundenen Unternehmen und Unternehmen mit Beteiligungsverhältnis	1 096 802 2 848 215	3 362 1 111	3 066 28 533	48 812 1 424 930	19 206 148 150	10 388 21 070	29 594 169 220
gegenüber Eigner, Einrichtungen, Gebietskörperschaften aus sonstigen Zuwendungen zur Finanzierung des Sachanlagevermögens	59 147	-	-	-	963	80	1 043
Ausgleichsverbindlichkeiten gemäß DMBiLG ¹	-	-	-	-	-	-	-
Förderdarlehen	1 589 750	15	18	-	1 266 822	404	1 267 226
Treuhandverbindlichkeiten	27 143	-	-	-	-	-	-
Sonstige Verbindlichkeiten	1 323 588	448	12 684	11 692	39 585	27 771	67 356
darunter: aus Steuern	138 620	4	477	95	876	1 168	2 044
im Rahmen der sozialen Sicherheit	3 460	215	62	349	19	250	269
Gewinn- und Verlustrechnung							
Sonstige Zinsen u. ä. Erträge, übrige Erträge	264 472	2	668	3 126	2 554	12 115	14 668
Sonstige Zinsen, ähnliche Erträge	85 622	2	597	2 544	2 554	12 115	14 668
Erträge aus Gewinngemeinschaften, Gewinn- abführungsverträgen u. Ä.	178 850	-	70	581	-	-	-
Zinsen u. ä. Aufwendungen, übrige Aufwendungen	634 549	109	5 967	50 346	57 929	26 936	84 865
Zinsen und ähnliche Aufwendungen	572 863	109	5 967	50 346	57 929	26 936	84 865
Aufwendungen aus Verlustübernahme	61 686	-	0	-	-	-	-

1 D-Markbilanzgesetz (betrifft nur Unternehmen, die vor dem 1. Juli 1990 ihren Sitz in der DDR hatten). – 2 Krankenhausfinanzierungsgesetz.

Einzelnachweis zu ausgewählten Positionen der Bilanz und der Gewinn- und Verlustrechnung der öffentlichen Fonds, Einrichtungen und Unternehmen 2014 nach Aufgabenbereichen

Ausgewählte Positionen der Bilanz und der Gewinn- und Verlustrechnung	Elektrizitäts-	Gas-	Wasser-	Kombinierte Versorgung	Übrige Versorgungs- unternehmen	Versorgungs- unternehmen zusammen
	versorgung					
Beträge in 1 000 EUR						
Bilanz: Aktivseite						
Vorräte zusammen	14 231	530	14 020	35 571	1 414	65 767
Roh-, Hilfs- und Betriebsstoffe	1 104	73	13 300	26 753	1 133	42 362
Unfertige Erzeugnisse, Leistungen	9 650	-	1	5 893	-	15 545
Fertige Erzeugnisse und Waren	209	-	719	1 797	281	3 006
Geleistete Anzahlungen	3 268	457	-	1 129	-	4 854
Grundstücke und grundstücksgleiche Rechte	-	-	-	-	-	-
Forderungen gegen verbundene Unternehmen u. Ä.	112 841	795	4 429	100 655	3 005	221 725
gegen verbundene Unternehmen	108 513	-	2 797	80 753	3 005	195 068
gegen Unternehmen mit Beteiligungsverhältnis	4 328	795	1 632	19 902	-	26 656
Forderungen an Gebietskörperschaften u. Ä.	14 078	3 451	49 404	43 365	288	110 586
an den Eigner / andere Eigenbetriebe	2 543	-	15 513	30 416	150	48 622
an andere Einrichtungsträger	5 207	40	16 615	837	-	22 699
an andere Gebietskörperschaften	6 329	3 412	17 276	12 112	138	39 266
nach dem Krankenhausfinanzierungsrecht	-	-	-	-	-	-
Sonstige Forderungen und Vermögensgegenstände	43 366	2 591	16 368	104 182	640	167 146
Ausgleichsforderungen gemäß DMBiLG ¹	-	-	-	-	-	-
Sonstige Vermögensgegenstände	43 366	2 591	16 368	104 182	640	167 146
Wertpapiere zusammen	42 783	-	-	2 000	-	44 783
Anteile an verbundene Unternehmen	-	-	-	-	-	-
Sonstige Wertpapiere	42 783	-	-	2 000	-	44 783
Sonstige Aktiva	653	-	151	8 157	23	8 985
Aufwendungen für die Ingangsetzung und Erweiterung des Geschäftsbetriebs	-	-	-	-	-	-
Treuhandvermögen	-	-	-	-	-	-
Aktive latente Steuern	231	-	151	584	-	966
Aktiver Unterschiedsbetrag aus der Vermögens- verrechnung	73	-	-	4 526	-	4 598
Sonderverlustkonto aus Rückstellungsbildung gemäß DMBiLG ¹	-	-	-	-	-	-
Nicht durch Eigenkapital gedeckter Fehlbetrag	350	-	-	3 048	23	3 421
Bilanz: Passivseite						
Rücklagen zusammen	322 499	66 282	414 170	930 999	601	1 734 552
Kapitalrücklage (ohne Eigenbetriebe)	188 764	58 640	14 553	557 758	-	819 716
Gewinnrücklage (ohne Eigenbetriebe)	103 726	4 190	9 226	267 714	501	385 358
Rücklagen bei Abschluss nach Eigenbetriebs-/ Landeshaushaltsrecht	30 010	3 452	390 391	105 526	100	529 478
Verbindlichkeiten zusammen	754 384	19 182	1 157 303	1 359 983	2 530	3 293 382
Anleihen	1 457	-	-	-	-	1 457
gegenüber Kreditgebern u. erhaltene Anzahlungen	294 184	2 025	687 940	649 870	733	1 634 753
darunter: gefördert nach KHG ²	-	-	-	-	-	-
aus Lieferungen und Leistungen, Wechselgeschäft, nach dem KHG ²	169 114	2 254	29 313	150 808	203	351 692
darunter: nach KHEntG und nach BPfIV	-	-	-	-	-	-
gegenüber verbundenen Unternehmen und Unternehmen mit Beteiligungsverhältnis	154 386	9 827	14 006	260 467	861	439 547
gegenüber Eigner, Einrichtungen, Gebietskörperschaften	25 523	349	66 588	88 422	596	181 478
aus sonstigen Zuwendungen zur Finanzierung des Sachanlagevermögens	616	-	-	-	-	616
Ausgleichsverbindlichkeiten gemäß DMBiLG ¹	-	-	-	-	-	-
Förderdarlehen	416	-	309 752	12 056	-	322 224
Treuhandverbindlichkeiten	-	-	-	-	-	-
Sonstige Verbindlichkeiten	108 688	4 727	49 705	198 360	137	361 617
darunter: aus Steuern	57 101	590	1 387	29 344	33	88 455
im Rahmen der sozialen Sicherheit	1 386	14	105	700	-	2 204
Gewinn- und Verlustrechnung						
Sonstige Zinsen u. ä. Erträge, übrige Erträge	49 289	178	458	32 794	16	82 734
Sonstige Zinsen, ähnliche Erträge	5 697	178	458	4 813	16	11 161
Erträge aus Gewinngemeinschaften, Gewinn- abführungsverträgen u. Ä.	43 592	-	-	27 981	-	71 573
Zinsen u. ä. Aufwendungen, übrige Aufwendungen	64 012	298	25 575	70 078	42	160 005
Zinsen und ähnliche Aufwendungen	63 388	298	25 575	41 492	42	130 796
Aufwendungen aus Verlustübernahme	624	-	-	28 586	-	29 209

1 D-Markbilanzgesetz (betrifft nur Unternehmen, die vor dem 1. Juli 1990 ihren Sitz in der DDR hatten). – 2 Krankenhausfinanzierungsgesetz.

Einzelnachweis zu ausgewählten Positionen der Bilanz und der Gewinn- und Verlustrechnung der öffentlichen Fonds, Einrichtungen und Unternehmen 2014 nach Aufgabenbereichen

Ausgewählte Positionen der Bilanz und der Gewinn- und Verlustrechnung	Verkehrs- unternehmen	Verbesserung der regionalen Wirtschafts- struktur	Hochschul- kliniken, Kranken- häuser und Heistätten	Übrige Aufgaben- bereiche	Darunter:	
					Hoch- schulen	Land- und forstwirt- schaftliche Unternehmen
Beträge in 1 000 EUR						
Bilanz: Aktivseite						
Vorräte zusammen	7 954	32 705	53 894	360 182	10 020	7 900
Roh-, Hilfs- und Betriebsstoffe	5 271	6 750	33 158	95 828	1 992	17
Unfertige Erzeugnisse, Leistungen	289	12 178	19 717	142 178	8 028	-
Fertige Erzeugnisse und Waren	-	4 202	1 019	38 947	-	7 875
Geleistete Anzahlungen	-	-	-	2 866	-	8
Grundstücke und grundstücksgleiche Rechte	2 394	9 575	-	80 364	-	-
Forderungen gegen verbundene Unternehmen u. Ä.	28 496	12 699	8 974	357 301	-	2
gegen verbundene Unternehmen	25 757	9 299	8 911	327 858	-	2
gegen Unternehmen mit Beteiligungsverhältnis	2 738	3 400	63	29 443	-	-
Forderungen an Gebietskörperschaften u. Ä.	2 962	2 018	354 994	307 707	137 241	539
an den Eigner / andere Eigenbetriebe	2 274	1 800	231 290	258 814	130 977	538
an andere Einrichtungsträger	-	210	-	36 468	6 264	-
an andere Gebietskörperschaften	688	7	3	12 425	-	0
nach dem Krankenhausfinanzierungsrecht	-	-	123 702	-	-	-
Sonstige Forderungen und Vermögensgegenstände	25 662	5 050	61 212	130 732	15 115	1 330
Ausgleichsforderungen gemäß DMBiLG ¹	-	-	-	-	-	-
Sonstige Vermögensgegenstände	25 662	5 050	61 212	130 732	15 115	1 330
Wertpapiere zusammen	-	44	156	11 175	-	-
Anteile an verbundene Unternehmen	-	-	-	8 251	-	-
Sonstige Wertpapiere	-	44	156	2 925	-	-
Sonstige Aktiva	770	1 305	73 594	59 872	-	-
Aufwendungen für die Ingangsetzung und Erweiterung des Geschäftsbetriebs	-	-	-	-	-	-
Treuhandvermögen	-	-	-	27 143	-	-
Aktive latente Steuern	88	-	-	-	-	-
Aktiver Unterschiedsbetrag aus der Vermögens- verrechnung	626	-	-	657	-	-
Sonderverlustkonto aus Rückstellungsbildung gemäß DMBiLG ¹	-	-	-	-	-	-
Nicht durch Eigenkapital gedeckter Fehlbetrag	57	1 305	73 594	32 072	-	-
Bilanz: Passivseite						
Rücklagen zusammen	101 877	125 527	185 297	2 203 556	27 086	28 283
Kapitalrücklage (ohne Eigenbetriebe)	80 585	75 214	80 303	941 155	-	-
Gewinnrücklage (ohne Eigenbetriebe)	9 904	33 362	104 048	693 391	-	-
Rücklagen bei Abschluss nach Eigenbetriebs-/ Landeshaushaltsrecht	11 388	16 951	945	569 010	27 086	28 283
Verbindlichkeiten zusammen	185 144	82 392	681 805	9 927 061	101 091	15 310
Anleihen	-	-	-	2 351 012	-	-
gegenüber Kreditgebern u. erhaltene Anzahlungen	83 895	46 416	421 138	5 118 561	12 221	583
darunter: gefördert nach KHG ²	-	-	110 295	-	-	-
aus Lieferungen und Leistungen, Wechselgeschäft, nach dem KHG ²	14 574	5 652	126 819	138 281	7 598	8 400
darunter: nach KHEntG und nach BPfIV	-	-	13 482	-	-	-
gegenüber verbundenen Unternehmen und Unternehmen mit Beteiligungsverhältnis	17 182	2 071	4 612	548 556	-	-
gegenüber Eigner, Einrichtungen, Gebietskörperschaften	41 338	13 339	57 118	931 147	38 749	933
aus sonstigen Zuwendungen zur Finanzierung des Sachanlagevermögens	-	-	1 517	55 972	-	-
Ausgleichsverbindlichkeiten gemäß DMBiLG ¹	-	-	-	-	-	-
Förderdarlehen	-	-	-	266	-	-
Treuhandverbindlichkeiten	-	-	-	27 143	-	-
Sonstige Verbindlichkeiten	28 155	14 914	70 601	756 122	42 524	5 394
darunter: aus Steuern	469	438	11 433	35 206	225	68
im Rahmen der sozialen Sicherheit	50	47	6	258	-	28
Gewinn- und Verlustrechnung						
Sonstige Zinsen u. ä. Erträge, übrige Erträge	4 088	7 521	651	151 014	71	80
Sonstige Zinsen, ähnliche Erträge	879	481	651	54 637	71	80
Erträge aus Gewinngemeinschaften, Gewinn- abführungsverträgen u. Ä.	3 209	7 040	-	96 377	-	-
Zinsen u. ä. Aufwendungen, übrige Aufwendungen	11 593	2 437	10 582	308 645	213	255
Zinsen und ähnliche Aufwendungen	10 920	2 213	10 582	277 065	213	255
Aufwendungen aus Verlustübernahme	673	224	-	31 580	-	-

1 D-Markbilanzgesetz (betrifft nur Unternehmen, die vor dem 1. Juli 1990 ihren Sitz in der DDR hatten). – 2 Krankenhausfinanzierungsgesetz.

Ergebnisverwendung und Betriebliche Kennziffern	Insgesamt	Kultur- ein- richtungen	Sport und Erholung	Wohnungs- wesen, Wohnungs- bau- prämien	Abwasser- entsorgung	Abfall- wirtschaft	Entsorgungs- unternehmen zusammen
Beträge in 1 000 EUR							
Ergebnisverwendung (nur bei Abschluss nach HGB, KHBV/PBV, IAS/IFRS, sonstiger Rechnungslegung)							
Behandlung des Jahresergebnisses							
Jahresüberschuss	247 204	-	487	2 400	173	80	253
Jahresfehlbetrag	74 512	2 909	3 193	213	17	1 810	1 827
Gewinnvortrag aus dem Vorjahr	154 978	2 021	525	99	-	3 484	3 484
Verlustvortrag aus dem Vorjahr	395 684	2 884	40 420	24 418	35	44 980	45 014
Einstellung in Rücklagen	62 660	-	-	127	-	-	-
Entnahme aus Rücklagen	78 954	-	835	-	-	-	-
Ertrag aus der Kapitalherabsetzung	-	-	-	-	-	-	-
Bilanzgewinn bzw. -verlust	-51 720	-3 772	-41 766	-22 259	122	-43 226	-43 104
Bilanzgewinn	330 760	276	1 012	201	173	3 564	3 737
Anzahl der öffentlichen Fonds, Einrichtungen und Unternehmen	129	2	1	1	1	2	3
Bilanzverlust	382 480	4 048	42 777	22 460	51	46 790	46 841
Anzahl der öffentlichen Fonds, Einrichtungen und Unternehmen	72	3	3	2	1	1	2
Vorschlag/Beschluss über die Verwendung des Bilanzgewinns							
Ausschüttung an die Gesellschafter	31 473	-	156	-	-	102	102
Ausschüttung auf Genussscheine	-	-	-	-	-	-	-
Einstellung in Gewinnrücklagen	62 045	-	-	99	-	840	840
Gewinnvortrag auf neue Rechnung	77 827	-	856	102	-	2 621	2 621
Zusätzlicher Aufwand gemäß Vorschlag oder Beschluss	-	-	-	-	-	-	-
Zusätzlicher Ertrag gemäß Vorschlag oder Beschluss	-	-	-	-	-	-	-
Anzahl der öffentl. Fonds, Einrichtungen und Unter- nehmen mit Angaben zur Gewinnverwendung	72	-	1	1	-	2	2
Ergebnisverwendung (nur bei Abschluss nach Eigenbetriebs-/Landeshaushaltsrecht)							
Werte des vorausgegangenen Geschäftsjahres							
Jahresgewinn	113 986	-	561	10 923	51 104	18 344	69 448
Jahresverlust	50 379	464	10 002	-	8 215	5 631	13 846
Tilgung des Verlustvortrages	113 320	4 627	6 555	-	37 532	11 253	48 785
Tilgung aus dem Gewinnvortrag	296 081	-	1 313	244	103 777	48 233	152 010
Einstellung in Rücklagen	71 275	-	402	10 922	41 199	3 659	44 858
Entnahme aus Rücklagen	23 561	5 070	3 963	-	5 272	2 175	7 447
Abführung an den Haushalt des Eigners	4 685	-	-	-	-	-	-
Ausgleich aus dem Haushalt des Eigners	5 878	20	3 951	-	-	-	-
Gewinn-/Verlustvortrag auf neue Rechnung	199 848	-	-7 170	245	73 207	48 208	121 416
Anzahl der öffentl. Fonds, Einrichtungen und Unternehmen mit Angaben zum Vorgeschäftsjahr	512	2	29	2	205	35	240
Betriebliche Kennziffern							
Eigenkapitalquote							
Eigenkapital i. v. H. des Gesamtkapitals	33,4	53,6	32,8	36,3	38,0	35,6	37,7
Eigenkapitalsicherung							
Rücklagen i. v. H. des Eigenkapitals	58,2	116,4	134,9	73,5	71,5	69,4	71,2
Investitionsquote							
Nettoinvestitionen i. v. H. Anfangsstand Anlagevermögen	1,7	1,3	0,1	2,3	1,4	3,0	1,5
Anlagevermögensquote							
Anlagevermögen i. v. H. des Gesamtvermögens	82,9	48,7	75,1	96,1	93,0	51,2	87,3
Anlagevermögensdeckung							
Anlagevermögen i. v. H. des Eigenkapitals	248,2	90,9	229,1	264,8	244,5	144,1	231,6
Umsatzrentabilität							
ordentliches Betriebsergebnis i. v. H. des Umsatzes	5,3	-16,8	-46,3	19,1	8,1	4,4	6,6
Cash-Flow Umsatzrate (Betriebsbereich)							
Cash-Flow (A) i. v. H. des Umsatzes	19,7	-64,4	-28,5	48,4	46,5	14,6	34,4
Cash-Flow Kapitalrückfluss-Quote (U.-Tät.)							
Cash-Flow (C) i. v. H. des Eigenkapitals	95,6	146,0	72,2	36,3	31,6	136,7	45,1
Beschäftigte je Unternehmen	68	77	19	205	15	58	22
Personalaufwand je Beschäftigten (in vollen EUR)	48 671	33 992	30 868	59 366	48 733	44 126	46 833

Ergebnisverwendung und Betriebliche Kennziffern	Elektrizitäts-	Gas-	Wasser-	Kombinierte Versorgung	Übrige Versorgungs- unternehmen	Versorgungs- unternehmen zusammen
	versorgung					

Beträge in 1 000 EUR

Ergebnisverwendung
(nur bei Abschluss nach HGB, KHBV/PBV, IAS/IFRS, sonstiger Rechnungslegung)

Behandlung des Jahresergebnisses

Jahresüberschuss	11 508	528	2 394	41 671	-	56 101
Jahresfehlbetrag	54	-	-	1 506	86	1 646
Gewinnvortrag aus dem Vorjahr	1 905	0	4	12 657	-	14 566
Verlustvortrag aus dem Vorjahr	547	-	-	4 764	77	5 388
Einstellung in Rücklagen	270	-	-	5 445	-	5 715
Entnahme aus Rücklagen	186	-	-	-	-	186
Ertrag aus der Kapitalherabsetzung	-	-	-	-	-	-
Bilanzgewinn bzw. -verlust	12 728	528	2 398	42 612	- 163	58 103
Bilanzgewinn	13 106	528	2 398	48 829	-	64 861
Anzahl der öffentlichen Fonds, Einrichtungen und Unternehmen	10	1	2	13	-	26
Bilanzverlust	378	-	-	6 216	163	6 757
Anzahl der öffentlichen Fonds, Einrichtungen und Unternehmen	2	-	-	3	1	6

Vorschlag/Beschluss über die Verwendung des Bilanzgewinns

Ausschüttung an die Gesellschafter	220	340	1 900	5 869	-	8 329
Ausschüttung auf Genussscheine	-	-	-	-	-	-
Einstellung in Gewinnrücklagen	8	187	491	13 428	-	14 114
Gewinnvortrag auf neue Rechnung	1 250	1	7	-	-	1 258
Zusätzlicher Aufwand gemäß Vorschlag oder Beschluss	-	-	-	-	-	-
Zusätzlicher Ertrag gemäß Vorschlag oder Beschluss	-	-	-	-	-	-
Anzahl der öffentl. Fonds, Einrichtungen und Unter- nehmen mit Angaben zur Gewinnverwendung	3	1	2	7	-	13

Ergebnisverwendung
(nur bei Abschluss nach Eigenbetriebs-/Landeshaushaltsrecht)

Werte des vorausgegangenen Geschäftsjahres

Jahresgewinn	2 171	1 257	6 736	1 900	7	12 070
Jahresverlust	270	-	4 476	3 399	28	8 173
Tilgung des Verlustvortrages	1 672	152	29 353	12 699	27	43 903
Tilgung aus dem Gewinnvortrag	4 236	20	13 789	6 169	40	24 254
Einstellung in Rücklagen	480	521	4 713	489	-	6 203
Entnahme aus Rücklagen	33	-	1 902	1 819	-	3 754
Abführung an den Haushalt des Eigners	1 100	-	60	2 600	-	3 759
Ausgleich aus dem Haushalt des Eigners	-	-	4	-	-	4
Gewinn-/Verlustvortrag auf neue Rechnung	2 919	604	-16 170	-9 300	- 9	-21 957
Anzahl der öffentl. Fonds, Einrichtungen und Unternehmen mit Angaben zum Vorgeschäftsjahr	31	2	140	13	2	188

Betriebliche Kennziffern

Eigenkapitalquote						
Eigenkapital i. v. H. des Gesamtkapitals	28,3	73,9	34,2	46,0	56,7	38,1
Eigenkapitalsicherung						
Rücklagen i. v. H. des Eigenkapitals	50,2	82,3	56,6	59,8	8,4	57,4
Investitionsquote						
Nettoinvestitionen i. v. H. Anfangsstand Anlagevermögen	1,3	0,9	2,2	2,9	20,5	2,2
Anlagevermögensquote						
Anlagevermögen i. v. H. des Gesamtvermögens	68,3	85,5	91,8	72,0	10,7	76,4
Anlagevermögensdeckung						
Anlagevermögen i. v. H. des Eigenkapitals	241,0	115,7	268,3	156,6	19,0	200,2
Umsatzrentabilität						
ordentliches Betriebsergebnis i. v. H. des Umsatzes	4,3	5,2	7,8	8,0	38,2	6,2
Cash-Flow Umsatzrate (Betriebsbereich)						
Cash-Flow (A) i. v. H. des Umsatzes	7,0	7,9	37,7	14,6	36,1	12,4
Cash-Flow Kapitalrückfluss-Quote (U.-Tät.)						
Cash-Flow (C) i. v. H. des Eigenkapitals	383,3	184,4	48,0	145,6	185,3	173,6
Beschäftigte je Unternehmen	26	16	11	92	6	30
Personalaufwand je Beschäftigten (in vollen EUR)	76 643	57 154	46 849	61 509	26 251	61 131

Ergebnisverwendung und Betriebliche Kennziffern	Verkehrs- unternehmen	Verbesserung der regionalen Wirtschafts- struktur	Hochschul- kliniken, Kranken- häuser und Heistätten	Übrige Aufgaben- bereiche	Darunter:	
					Hoch- schulen	Land- und forstwirt- schaftliche Unternehmen

Beträge in 1 000 EUR

Ergebnisverwendung

(nur bei Abschluss nach HGB, KHBV/PBV, IAS/IFRS, sonstiger Rechnungslegung)

Behandlung des Jahresergebnisses

Jahresüberschuss	719	5 175	21 138	160 931	-	-
Jahresfehlbetrag	45 206	3 223	6 538	9 757	-	-
Gewinnvortrag aus dem Vorjahr	576	26 334	28 931	78 444	-	-
Verlustvortrag aus dem Vorjahr	27 314	22 222	88 002	140 021	-	-
Einstellung in Rücklagen	38	1 638	6 315	48 827	-	-
Entnahme aus Rücklagen	72 292	184	2 181	3 276	-	-
Ertrag aus der Kapitalherabsetzung	-	-	-	-	-	-
Bilanzgewinn bzw. -verlust	1 028	4 609	-48 606	44 046	-	-
Bilanzgewinn	1 239	29 308	44 693	185 434	-	-
Anzahl der öffentlichen Fonds, Einrichtungen und Unternehmen	6	11	7	72	-	-
Bilanzverlust	211	24 698	93 299	141 388	-	-
Anzahl der öffentlichen Fonds, Einrichtungen und Unternehmen	2	18	3	33	-	-

Vorschlag/Beschluss über die Verwendung des Bilanzgewinns

Ausschüttung an die Gesellschafter	125	2 500	-	20 260	-	-
Ausschüttung auf Genussscheine	-	-	-	-	-	-
Einstellung in Gewinnrücklagen	317	-	19 154	27 521	-	-
Gewinnvortrag auf neue Rechnung	681	9 088	9 945	53 275	-	-
Zusätzlicher Aufwand gemäß Vorschlag oder Beschluss	-	-	-	-	-	-
Zusätzlicher Ertrag gemäß Vorschlag oder Beschluss	-	-	-	-	-	-
Anzahl der öffentl. Fonds, Einrichtungen und Unter- nehmen mit Angaben zur Gewinnverwendung	4	5	6	40	-	-

Ergebnisverwendung

(nur bei Abschluss nach Eigenbetriebs-/Landeshaushaltsrecht)

Werte des vorausgegangenen Geschäftsjahres

Jahresgewinn	8 370	71	-	12 543	-	517
Jahresverlust	5	1 990	537	15 363	12 385	40
Tilgung des Verlustvortrages	-	2 441	-	7 009	-	-
Tilgung aus dem Gewinnvortrag	5 851	658	-	111 750	11 679	537
Einstellung in Rücklagen	-	-	-	8 890	1 601	-
Entnahme aus Rücklagen	-	903	139	2 286	-	1 502
Abführung an den Haushalt des Eigners	-	-	-	925	-	-
Ausgleich aus dem Haushalt des Eigners	-	755	398	750	-	-
Gewinn-/Verlustvortrag auf neue Rechnung	14 217	-2 044	-	95 142	-2 307	2 516
Anzahl der öffentl. Fonds, Einrichtungen und Unternehmen mit Angaben zum Vorgeschäftsjahr	2	8	1	40	2	3

Betriebliche Kennziffern

Eigenkapitalquote						
Eigenkapital i. v. H. des Gesamtkapitals	44,6	54,7	13,3	30,1	11,8	96,2
Eigenkapitalsicherung						
Rücklagen i. v. H. des Eigenkapitals	44,1	80,8	68,0	44,4	71,9	4,0
Investitionsquote						
Nettoinvestitionen i. v. H. Anfangsstand Anlagevermögen	-0,1	2,2	1,1	1,7	2,6	1,6
Anlagevermögensquote						
Anlagevermögen i. v. H. des Gesamtvermögens	72,8	60,8	55,9	85,7	34,9	95,8
Anlagevermögensdeckung						
Anlagevermögen i. v. H. des Eigenkapitals	163,1	111,2	419,6	285,1	295,9	99,6
Umsatzrentabilität						
ordentliches Betriebsergebnis i. v. H. des Umsatzes	-28,0	-11,9	-0,7	8,3	-0,1	2,9
Cash-Flow Umsatzrate (Betriebsbereich)						
Cash-Flow (A) i. v. H. des Umsatzes	-5,0	-1,8	5,9	31,8	46,2	12,1
Cash-Flow Kapitalrückfluss-Quote (U.-Tät.)						
Cash-Flow (C) i. v. H. des Eigenkapitals	101,8	49,9	X	67,7	440,5	14,6
Beschäftigte je Unternehmen	74	6	1 444	89	3 883	437
Personalaufwand je Beschäftigten (in vollen EUR)	40 010	40 621	47 664	47 290	49 234	55 480

Bilanz und Anlagenachweis	Insgesamt	Energie- versorgung	Darunter		Wasser- versorgung	Entsorgung, Beseitigung von Umweltver- schmutzung
			Elektrizitäts- versorgung	Gas- versorgung		
Beträge in 1 000 EUR						
Aktiva und Anlagenachweis						
Anlagevermögen zusammen	32 670 025	3 552 817	3 108 992	378 210	1 997 730	7 976 990
Immat. Vermögensgegenstände zusammen	894 936	67 306	61 057	5 890	191 791	467 556
Sachanlagen zusammen	25 035 537	2 397 086	2 069 048	277 545	1 749 192	7 255 577
Grundstücke und Gebäude ¹	12 230 325	316 589	262 550	51 813	106 589	487 357
Technische Anlagen und Maschinen ¹	10 453 266	1 897 513	1 660 533	192 799	1 565 825	6 361 568
Betriebs- und Geschäftsausstattung u. Ä. ¹	1 310 271	81 832	65 353	16 205	14 584	87 498
Im Bau befindliche Anlagen ¹	925 389	86 089	75 964	6 460	62 195	319 153
Finanzanlagen zusammen	6 739 552	1 088 426	978 887	94 776	56 747	253 858
Umlaufvermögen zusammen	6 122 343	1 589 588	1 384 870	153 179	175 265	1 132 574
Vorräte zusammen	566 983	50 043	42 696	4 685	13 924	12 887
Forderungen zusammen	3 537 895	1 026 095	918 989	86 919	114 542	621 923
aus Lieferungen und Leistungen gegen verbundene Unternehmen und Unternehmen mit Beteiligungsverhältnis an Gebietskörperschaften, Eigenbetriebe und Einrichtungsträger	1 152 444	649 159	579 446	58 625	43 552	123 931
darunter: nach KHEntG und nach BPfIV	672 330	171 894	161 048	7 598	4 505	25 186
Sonstige Forderungen und Vermögensgegenstände	1 215 661	59 406	49 719	9 248	49 871	413 459
Wertpapiere zusammen	6 509	-	-	-	-	-
Bar- und Buchgeldbestände	497 460	145 635	128 776	11 447	16 615	59 347
Ausgleichsposten nach dem KHG ²	61 201	44 783	44 783	-	-	300
Rechnungsabgrenzungsposten	1 956 263	468 668	378 402	61 575	46 798	497 464
Sonstige Aktiva	45 790	-	-	-	-	-
Bilanzsumme Aktiva	388 351	4 880	4 510	348	981	8 174
	172 141	8 761	5 345	345	151	21 140
	39 398 650	5 156 046	4 503 717	532 083	2 174 126	9 138 878
Passiva						
Eigenkapital zusammen	13 164 354	2 039 625	1 717 363	256 436	749 294	3 454 583
gezeichnetes Grund- bzw. Stammkapital	4 842 134	704 583	604 947	75 351	340 174	793 907
Rücklagen	7 667 696	1 134 048	960 034	166 990	428 937	2 460 909
Gewinnvortrag aus dem Vorjahr	600 469	125 783	94 019	727	12 789	222 356
Verlustvortrag aus dem Vorjahr	200 251	25 505	22 434	283	30 001	49 817
Jahresgewinn bzw. Jahresüberschuss	231 222	47 839	39 919	4 859	6 220	74 632
Jahresverlust bzw. Jahresfehlbetrag	63 253	3 605	2 913	173	6 512	24 598
Bilanzgewinn	330 760	55 106	45 322	8 964	2 398	2 897
Bilanzverlust	382 396	2 046	1 882	-	4 711	46 841
Nicht durch Eigenkapital gedeckter Fehlbetrag	137 973	3 421	350	-	-	21 140
Sonderposten mit Rücklageanteil	42 111	2 554	1 766	779	4 257	1 786
Sonderposten aus Zuwendungen zur Finanzierung des Sachanlagevermögens	1 688 392	35 851	32 741	3 110	108 185	155 511
Empfangene Ertragszuschüsse	1 904 936	179 210	147 180	29 990	120 041	1 566 932
Sonderposten anderweitig nicht genannt	7 702	-	-	-	480	309
Rückstellungen zusammen	2 497 181	1 033 113	970 500	53 850	22 161	609 692
für Pensionen u. ä. Verpflichtungen	811 237	537 611	531 567	6 045	4 844	30 040
Steuerrückstellungen	93 229	43 946	37 136	5 234	2 006	1 475
Sonstige Rückstellungen	1 592 714	451 556	401 797	42 571	15 311	578 177
Verbindlichkeiten zusammen	19 178 974	1 819 848	1 592 106	184 314	1 169 324	3 275 142
davon mit einer Restlaufzeit						
- unter 1 Jahr	5 973 849	945 853	807 538	109 179	172 691	508 741
- von 1 bis 5 Jahren	2 545 031	266 075	238 772	21 136	236 941	734 674
- von mehr als 5 Jahren	10 660 093	607 920	545 796	53 999	759 692	2 031 726
Ausgleichsposten Darlehensförderung (KHG) ²	4 557	-	-	-	-	-
Rechnungsabgrenzungsposten	880 947	44 814	41 029	3 604	348	74 925
Passive latente Steuern	29 496	1 032	1 032	-	36	-
Bilanzsumme Passiva	39 398 650	5 156 046	4 503 717	532 083	2 174 126	9 138 878
Anzahl der Fonds, Einrichtungen und Unternehmen	971	108	82	15	156	290
darunter: Kleine Kapitalgesellschaften ohne Anlagenachweis	59	7	4	2	-	-

1 Ohne kleine Kapitalgesellschaften (§267, I HGB) und Tochterunternehmen (§264, III HGB). – 2 Krankenhausfinanzierungsgesetz.

Bilanz und Anlagenachweis	Baugewerbe	Landverkehr, Transport in Rohrfernleitungen, Schifffahrt, Luftfahrt	Lagerei; sonstige Dienstleistungen für den Verkehr	Finanz- und Versicherungsdienstleistungen	Grundstücks- und Wohnungswesen	freiberufliche, wissenschaftliche und technische Dienstleistungen
Beträge in 1 000 EUR						
Aktiva und Anlagenachweis						
Anlagevermögen zusammen	1 463	163 660	214 433	1 516 046	5 257 526	3 809 344
Immat. Vermögensgegenstände zusammen	390	833	5 197	2 321	10 584	1 580
Sachanlagen zusammen	1 073	153 956	174 005	391 969	4 893 248	313 612
Grundstücke und Gebäude ¹	-	39 536	110 683	-	4 603 186	186 724
Technische Anlagen und Maschinen ¹	-	41 101	40 881	-	22 504	100 984
Betriebs- und Geschäftsausstattung u. Ä. ¹	941	45 323	4 109	372 319	53 337	4 802
Im Bau befindliche Anlagen ¹	-	27 789	2 917	19 650	197 509	19 150
Finanzanlagen zusammen	-	8 870	35 230	1 121 756	353 694	3 494 152
Umlaufvermögen zusammen	5 431	50 744	72 341	259 973	731 560	348 213
Vorräte zusammen	1 388	7 063	774	2 718	320 408	15 923
Forderungen zusammen	3 468	35 084	33 004	218 043	270 970	152 136
aus Lieferungen und Leistungen	1 135	5 681	5 303	45 647	21 482	4 751
gegen verbundene Unternehmen und Unternehmen mit Beteiligungsverhältnis an Gebietskörperschaften, Eigenbetriebe und Einrichtungsträger	518	22 467	4 884	121 910	123 829	108 385
darunter: nach KHEntG und nach BPflV	1 754	1 515	2 782	9 682	61 575	6 173
Sonstige Forderungen und Vermögensgegenstände	-	-	-	-	-	-
Wertpapiere zusammen	62	5 421	20 035	40 804	64 084	32 827
Bar- und Buchgeldbestände	-	-	-	-	720	8 751
Ausgleichsposten nach dem KHG ²	574	8 597	38 563	39 212	139 462	171 404
Rechnungsabgrenzungsposten	-	-	-	-	-	-
Sonstige Aktiva	18	273	319	338 098	2 008	519
Bilanzsumme Aktiva	73	742	28	-	31 156	27 563
Bilanzsumme Aktiva	6 984	215 419	287 119	2 114 116	6 022 250	4 185 640
Passiva						
Eigenkapital zusammen	719	56 274	177 094	749 173	2 011 914	707 648
gezeichnetes Grund- bzw. Stammkapital	181	31 076	75 226	44 278	638 065	334 774
Rücklagen	596	25 247	99 645	554 868	1 296 976	327 388
Gewinnvortrag aus dem Vorjahr	-	221	760	82 951	13 626	19 775
Verlustvortrag aus dem Vorjahr	49	1 059	2 108	-	18 272	3 893
Jahresgewinn bzw. Jahresüberschuss	8	429	541	17 165	41 857	4 877
Jahresverlust bzw. Jahresfehlbetrag	28	-	860	-	5 246	2 302
Bilanzgewinn	11	514	3 889	51 352	76 905	50 432
Bilanzverlust	-	211	-	1 441	62 886	23 405
Nicht durch Eigenkapital gedeckter Fehlbetrag	-	57	-	-	30 889	4
Sonderposten mit Rücklageanteil	-	-	10 756	-	1 250	-
Sonderposten aus Zuwendungen zur Finanzierung des Sachanlagevermögens	-	33 271	9 509	-	211 464	20 381
Empfangene Ertragszuschüsse	-	-	-	-	-	7 860
Sonderposten anderweitig nicht genannt	-	-	-	-	27	5 392
Rückstellungen zusammen	949	21 063	20 969	21 727	183 007	74 511
für Pensionen u. ä. Verpflichtungen	532	5 375	3 694	2 900	64 211	24 762
Steuerrückstellungen	7	-	1 170	4 239	5 073	19 708
Sonstige Rückstellungen	410	15 688	16 106	14 588	113 722	30 041
Verbindlichkeiten zusammen	3 401	100 782	66 092	1 139 105	3 571 715	3 342 287
davon mit einer Restlaufzeit						
- unter 1 Jahr	3 325	27 847	25 619	274 039	502 647	2 748 351
- von 1 bis 5 Jahren	75	19 297	14 524	83 463	567 998	158 370
- von mehr als 5 Jahren	-	53 638	25 950	781 604	2 501 069	435 566
Ausgleichsposten Darlehensförderung (KHG) ²	-	-	-	-	-	-
Rechnungsabgrenzungsposten	1 915	4 029	2 699	204 110	41 450	850
Passive latente Steuern	-	-	-	-	1 424	26 711
Bilanzsumme Passiva	6 984	215 419	287 119	2 114 116	6 022 250	4 185 640
Anzahl der Fonds, Einrichtungen und Unternehmen	4	17	17	12	76	59
darunter: Kleine Kapitalgesellschaften ohne Anlagenachweis	1	2	1	2	11	5

1 Ohne kleine Kapitalgesellschaften (§267, I HGB) und Tochterunternehmen (§264, III HGB). – 2 Krankenhausfinanzierungsgesetz.

Bilanz und Anlagenachweis	Öffentliche Verwaltung, Verteidigung; Sozialver- sicherung	Erziehung und Unterricht	Gesundheits- und Sozialwesen	Darunter	Kunst, Unterhaltung und Erholung	Übrige Wirtschafts- zweige
				Kranken- häuser		
Beträge in 1 000 EUR						
Aktiva und Anlagenachweis						
Anlagevermögen zusammen	4 913 779	130 123	1 183 568	1 124 594	211 454	1 741 093
Immat. Vermögensgegenstände zusammen	111 071	4 573	8 586	8 425	2 381	20 768
Sachanlagen zusammen	4 649 568	112 281	1 171 336	1 112 701	162 266	1 610 368
Grundstücke und Gebäude ¹	4 469 844	12 360	847 089	792 708	79 411	970 957
Technische Anlagen und Maschinen ¹	53 182	81 350	96 127	95 739	23 364	168 866
Betriebs- und Geschäftsausstattung u. Ä. ¹	24 698	7 591	170 561	167 740	4 653	438 026
Im Bau befindliche Anlagen ¹	94 665	5 248	56 774	56 514	8 924	25 326
Finanzanlagen zusammen	153 140	13 269	3 646	3 467	46 807	109 957
Umlaufvermögen zusammen	331 213	208 755	799 355	778 626	113 695	303 638
Vorräte zusammen	62 379	10 082	54 181	53 871	1 329	13 885
Forderungen zusammen	71 240	156 377	633 976	621 709	31 638	169 399
aus Lieferungen und Leistungen	21 144	3 161	200 974	199 341	3 031	23 493
gegen verbundene Unternehmen und						
Unternehmen mit Beteiligungsverhältnis	1 947	538	13 001	6 271	4 555	68 710
an Gebietskörperschaften, Eigenbetriebe						
und Einrichtungsträger	31 505	137 294	358 301	354 965	16 043	66 302
darunter: nach KHEntG und nach BPflV	-	-	6 509	6 509	-	-
Sonstige Forderungen und Vermögensgegenstände	16 645	15 384	61 700	61 132	8 009	10 894
Wertpapiere zusammen	44	-	156	156	3 245	3 203
Bar- und Buchgeldbestände	197 550	42 296	111 042	102 890	77 483	117 151
Ausgleichsposten nach dem KHG ²	-	-	45 790	45 790	-	-
Rechnungsabgrenzungsposten	9 843	3 349	2 767	1 969	967	16 153
Sonstige Aktiva	648	9	75 145	73 594	6 493	233
Bilanzsumme Aktiva	5 255 483	342 236	2 106 625	2 024 572	332 609	2 061 117
Passiva						
Eigenkapital zusammen	1 761 505	55 675	283 609	263 850	107 918	1 009 323
gezeichnetes Grund- bzw. Stammkapital	1 064 104	7 303	66 546	48 462	33 077	708 839
Rücklagen	586 836	39 698	273 301	178 668	97 170	342 077
Gewinnvortrag aus dem Vorjahr	97 628	6 557	5 905	4 283	5 222	6 896
Verlustvortrag aus dem Vorjahr	11 911	20	19 350	132	23 689	14 578
Jahresgewinn bzw. Jahresüberschuss	11 152	-	8 143	7 755	4 634	13 725
Jahresverlust bzw. Jahresfehlbetrag	1 210	2 296	1 998	175	10 499	4 098
Bilanzgewinn	30 780	4 466	46 995	44 693	1 287	3 728
Bilanzverlust	16 495	44	171 078	93 299	5 770	47 467
Nicht durch Eigenkapital gedeckter Fehlbetrag	621	9	75 145	73 594	6 486	202
Sonderposten mit Rücklageanteil	18 406	-	271	-	672	2 158
Sonderposten aus Zuwendungen zur						
Finanzierung des Sachanlagevermögens	75 597	107 369	891 872	879 800	7 018	32 365
Empfangene Ertragszuschüsse	182	-	-	-	2 860	27 851
Sonderposten anderweitig nicht genannt	-	8	1 486	1 486	-	-
Rückstellungen zusammen	102 424	60 722	202 019	198 787	41 808	103 016
für Pensionen u. ä. Verpflichtungen	2 492	40 067	32 176	31 152	34 717	27 815
Steuerrückstellungen	5 803	257	446	411	366	8 733
Sonstige Rückstellungen	94 129	20 399	169 396	167 225	6 725	66 468
Verbindlichkeiten zusammen	3 265 533	102 616	715 725	669 329	171 172	436 234
davon mit einer Restlaufzeit						
- unter 1 Jahr	146 032	102 443	315 730	306 264	57 058	143 472
- von 1 bis 5 Jahren	69 412	-	310 269	291 663	17 545	66 387
- von mehr als 5 Jahren	3 050 088	173	89 726	71 402	96 568	226 375
Ausgleichsposten Darlehensförderung (KHG) ²	-	-	4 557	4 557	-	-
Rechnungsabgrenzungsposten	31 590	15 846	7 087	6 765	1 160	450 124
Passive latente Steuern	245	-	-	-	-	48
Bilanzsumme Passiva	5 255 483	342 236	2 106 625	2 024 572	332 609	2 061 117
Anzahl der Fonds, Einrichtungen und						
Unternehmen	74	8	32	13	46	72
darunter: Kleine Kapitalgesellschaften						
ohne Anlagenachweis	15	1	4	-	2	8

1 Ohne kleine Kapitalgesellschaften (§267, I HGB) und Tochterunternehmen (§264, III HGB). – 2 Krankenhausfinanzierungsgesetz.

Aufwand und Ertrag sowie Beschäftigte	Insgesamt	Energie- versorgung	Darunter		Wasser- versorgung	Entsorgung, Beseitigung von Umweltver- schmutzung
			Elektrizitäts- versorgung	Gas- versorgung		
Beträge in 1 000 EUR						
Umsatzerlöse insgesamt	11 892 131	4 793 709	4 250 140	485 911	352 040	1 540 440
darunter: umsatzsteuerpflichtige Umsatzerlöse	5 433 234	4 273 112	3 754 099	475 661	338 878	196 719
Umsätze mit öffentlichen Haushalten	1 698 428	78 992	50 660	12 669	16 091	303 569
Bestandsveränderung	-73 873	-3 868	-2 085	59	26	-3 763
Erhöhung	16 163	1 719	1 608	87	27	228
Verminderung	90 035	5 587	3 692	28	1	3 991
Andere aktivierte Eigenleistungen	76 676	22 981	19 786	3 130	7 789	6 115
Sonstige betriebliche Erträge	2 010 706	220 117	193 552	25 253	18 943	114 077
darunter:						
Zuweisungen und Zuschüsse von öffentlichen Haushalten	878 892	144	144	-	1 291	1 885
für Investitionen	68 029	144	144	-	1 226	557
für laufende Zwecke	810 864	-	-	-	65	1 328
Materialaufwand zusammen	5 887 566	3 718 702	3 374 579	313 330	120 397	642 360
für Roh-, Hilfs- und Betriebsstoffe, Waren	3 901 712	3 089 944	2 825 587	240 758	69 448	106 039
für bezogene Leistungen	1 985 854	628 758	548 992	72 572	50 948	536 321
Personalaufwand zusammen	3 214 700	376 407	319 442	54 268	74 746	297 504
Löhne und Gehälter	2 579 733	300 834	256 682	41 979	55 968	227 173
darunter: Beamtenbezüge	166 626	167	157	-	1 478	7 266
Soziale Abgaben, Altersversorgung, Unterstützung	634 967	75 573	62 760	12 288	18 779	70 331
darunter: für Altersversorgung	208 718	23 820	19 621	4 039	6 931	23 172
Fördermittel nach dem KHG ¹	41 962	-	-	-	-	-
Positiver Saldo	41 962	-	-	-	-	-
Negativer Saldo	-	-	-	-	-	-
Abschreibungen zusammen	1 604 820	193 116	165 430	22 338	105 390	416 114
auf immaterielle Vermögensgegenstände und Sachanlagen	1 597 146	189 021	161 334	22 338	105 388	414 530
auf Vermögensgegenstände des Umlauf- vermögens	7 675	4 095	4 095	-	2	1 584
Sonstige betriebliche Aufwendungen zusammen	2 461 013	435 521	347 631	85 117	50 009	192 701
darunter: Konzessionsabgaben	89 464	77 577	63 496	14 081	6 314	431
Erträge aus Beteiligungen	154 342	48 747	41 624	7 093	67	1 598
Erträge aus anderen Wertpapieren und Aus- leihungen des Finanzanlagevermögens	74 522	19 544	19 210	54	1 000	4 931
Sonstige Zinsen und ähnliche Erträge, übrige Erträge	264 472	56 707	55 224	1 355	462	14 686
Abschreibungen auf Finanzanlagen und auf Wertpapiere des Umlaufvermögens	12 142	4 553	4 553	-	-	846
Zinsen und ähnliche Aufwendungen, übrige Aufwendungen	634 549	119 398	112 718	6 023	25 904	85 117
darunter: Zinsen an öffentliche Haushalte	121 881	894	877	17	186	131
Ergebnis der gewöhnlichen Geschäftstätigkeit	626 150	310 239	253 098	41 781	3 880	43 443
Außerordentliche Erträge	8 167	22	8	-	673	2 161
Außerordentliche Aufwendungen	16 701	1 371	1 354	-	396	1 828
Außerordentliches Ergebnis	-8 535	-1 349	-1 346	-	278	333
Steuern vom Einkommen und vom Ertrag	122 533	62 312	51 848	8 038	2 657	4 108
Sonstige Steuern	20 302	4 575	3 828	729	476	958
Erträge aus Verlustübernahmen	78 145	7 063	1 589	5 474	-	9 735
Abgeführte Gewinne aufgrund Gewinngemein- schaften, (Teil-)Gewinnabführungsverträge	212 265	159 050	124 629	24 838	-	-
Jahresgewinn bzw. -überschuss, Jahres- verlust bzw. -fehlbetrag	340 661	90 016	73 035	13 650	1 025	48 444
Jahresgewinn bzw. -überschuss	478 426	94 190	76 431	13 823	8 614	74 870
Jahresverlust bzw. -fehlbetrag	137 765	4 174	3 396	173	7 589	26 425
Anzahl der Fonds, Einrichtungen und Unternehmen	971	108	82	15	156	290
darunter: mit Jahresgewinn / -überschuss	525	68	54	8	80	176
mit Jahresverlust / -fehlbetrag	317	22	16	2	66	82
nachrichtlich:						
Anzahl der Beschäftigten	66 049	5 651	4 614	977	1 614	6 348
darunter: weiblich	32 774	1 657	1 290	353	443	1 299
1 Krankenhausfinanzierungsgesetz.						

Aufwand und Ertrag sowie Beschäftigte	Baugewerbe	Landverkehr, Transport in Rohrfern- leitungen, Schifffahrt, Luftfahrt	Lagererei; sonstige Dienstleis- tungen für den Verkehr	Finanz- und Versicherungs- dienstleis- tungen	Grundstücks- und Wohnungs- wesen	freiberufliche, wissenschaft- liche und technische Dienst- leistungen
Beträge in 1 000 EUR						
Umsatzerlöse insgesamt	18 559	132 145	58 565	792 260	867 232	117 230
darunter: umsatzsteuerpflichtige Umsatzerlöse	9 585	86 784	40 124	30 257	86 772	64 867
Umsätze mit öffentlichen Haushalten	8 041	16 159	1 314	-	396 155	22 024
Bestandsveränderung	130	92	-	-	-49 561	-3 360
Erhöhung	130	94	-	-	8 689	221
Verminderung	-	2	-	-	58 250	3 581
Andere aktivierte Eigenleistungen	-	41	180	-	14 949	133
Sonstige betriebliche Erträge	406	30 233	17 713	29 994	44 141	41 305
darunter:						
Zuweisungen und Zuschüsse von öffentlichen Haushalten	-	5 521	2 604	-	7 287	11 969
für Investitionen	-	478	208	-	6 682	185
für laufende Zwecke	-	5 042	2 397	-	606	11 783
Materialaufwand zusammen	10 109	93 967	25 381	1 046	300 993	36 945
für Roh-, Hilfs- und Betriebsstoffe, Waren	5 598	16 711	6 271	-	53 169	12 114
für bezogene Leistungen	4 511	77 255	19 110	1 046	247 823	24 830
Personalaufwand zusammen	6 607	63 338	25 919	17 315	142 072	47 690
Löhne und Gehälter	5 312	50 209	22 075	15 787	110 558	37 737
darunter: Beamtenbezüge	29	-	-	-	8 086	595
Soziale Abgaben, Altersversorgung,						
Unterstützung	1 295	13 128	3 844	1 528	31 514	9 952
darunter: für Altersversorgung	39	2 978	514	5	11 284	2 775
Fördermittel nach dem KHG ¹	-	-	-	-	-	-
Positiver Saldo	-	-	-	-	-	-
Negativer Saldo	-	-	-	-	-	-
Abschreibungen zusammen	321	15 642	41 511	160 670	178 531	17 627
auf immaterielle Vermögensgegenstände						
und Sachanlagen	321	15 642	41 511	160 367	178 112	16 525
auf Vermögensgegenstände des Umlauf-						
vermögens	-	-	-	303	419	1 102
Sonstige betriebliche Aufwendungen zusammen	1 895	21 061	21 027	613 678	53 892	44 016
darunter: Konzessionsabgaben	-	750	-	-	-	4 049
Erträge aus Beteiligungen	-	129	791	11 778	13 647	64 501
Erträge aus anderen Wertpapieren und Aus-						
leihungen des Finanzanlagevermögens	-	10	120	18 588	1 676	23 064
Sonstige Zinsen und ähnliche Erträge,						
übrige Erträge	5	510	3 930	90 594	15 575	64 842
Abschreibungen auf Finanzanlagen und auf						
Wertpapiere des Umlaufvermögens	-	87	138	3 279	22	2 022
Zinsen und ähnliche Aufwendungen, übrige						
Aufwendungen	139	4 110	5 875	38 112	124 298	75 455
darunter: Zinsen an öffentliche Haushalte	-	-	594	6 947	51 651	2 696
Ergebnis der gewöhnlichen Geschäftstätigkeit	28	-35 043	-38 550	109 114	107 852	83 958
Außerordentliche Erträge	-	1	688	-	274	6
Außerordentliche Aufwendungen	22	7	187	392	543	111
Außerordentliches Ergebnis	- 22	- 6	502	- 392	- 269	- 105
Steuern vom Einkommen und vom Ertrag	12	54	2 049	21 976	6 814	10 153
Sonstige Steuern	4	- 110	84	1 348	8 332	958
Erträge aus Verlustübernahmen	-	35 865	1 165	-	719	8
Abgeführte Gewinne aufgrund Gewinngemein-						
schaften, (Teil-)Gewinnabführungsverträge	-	207	2 860	18 416	11 486	15 318
Jahresgewinn bzw. -überschuss, Jahres-						
verlust bzw. -fehlbetrag	- 10	665	-41 877	66 983	81 669	57 432
Jahresgewinn bzw. -überschuss	18	665	4 188	67 318	89 380	62 272
Jahresverlust bzw. -fehlbetrag	28	-	46 066	336	7 711	4 840
Anzahl der Fonds, Einrichtungen und						
Unternehmen	4	17	17	12	76	59
darunter: mit Jahresgewinn / -überschuss	3	7	7	5	41	40
mit Jahresverlust / -fehlbetrag	1	-	4	4	29	13
nachrichtlich:						
Anzahl der Beschäftigten	139	1 784	450	149	2 633	981
darunter: weiblich	10	215	101	63	1 139	389

1 Krankenhausfinanzierungsgesetz.

Aufwand und Ertrag sowie Beschäftigte	Öffentliche Verwaltung, Verteidigung; Sozialver- sicherung	Erziehung und Unterricht	Gesundheits- und Sozialwesen	Darunter	Kunst, Unterhaltung und Erholung	Übrige Wirtschafts- zweige
				Kranken- häuser		
Beträge in 1 000 EUR						
Umsatzerlöse insgesamt	683 608	69 000	1 586 948	1 529 694	118 837	761 556
darunter: umsatzsteuerpflichtige Umsatzerlöse	31 958	9 978	27 488	20 455	22 303	214 409
Umsätze mit öffentlichen Haushalten	589 480	4 007	55 476	51 814	73 008	134 112
Bestandsveränderung	-14 708	- 724	1 118	1 111	- 541	1 287
Erhöhung	361	392	2 860	2 854	7	1 436
Verminderung	15 068	1 116	1 743	1 743	548	149
Andere aktivierte Eigenleistungen	15 021	575	138	138	58	8 696
Sonstige betriebliche Erträge	239 733	642 445	451 609	447 731	39 419	120 573
darunter:						
Zuweisungen und Zuschüsse von öffentlichen Haushalten	90 567	491 606	163 115	162 867	29 075	73 828
für Investitionen	5 219	14 224	33 706	33 706	338	5 061
für laufende Zwecke	85 348	477 383	129 409	129 160	28 736	68 767
Materialaufwand zusammen	162 276	68 810	466 804	451 704	29 263	210 514
für Roh-, Hilfs- und Betriebsstoffe, Waren	36 196	42 435	379 262	371 797	11 853	72 671
für bezogene Leistungen	126 080	26 376	87 542	79 907	17 410	137 843
Personalaufwand zusammen	247 209	389 013	1 204 156	1 168 514	51 224	271 502
Löhne und Gehälter	188 856	348 837	966 560	938 075	40 068	209 759
darunter: Beamtenbezüge	31 142	69 403	7 837	7 743	25	40 597
Soziale Abgaben, Altersversorgung,						
Unterstützung	58 353	40 176	237 595	230 438	11 156	61 743
darunter: für Altersversorgung	23 539	30 055	68 264	66 806	3 238	12 104
Fördermittel nach dem KHG ¹	-	-	41 962	41 912	-	-
Positiver Saldo	-	-	41 962	41 912	-	-
Negativer Saldo	-	-	-	-	-	-
Abschreibungen zusammen	122 994	30 289	105 711	103 270	10 627	206 276
auf immaterielle Vermögensgegenstände						
und Sachanlagen	122 862	30 289	105 707	103 270	10 627	206 242
auf Vermögensgegenstände des Umlauf-						
vermögens	132	-	4	-	-	34
Sonstige betriebliche Aufwendungen zusammen	268 835	225 550	274 770	265 710	83 221	174 837
darunter: Konzessionsabgaben	0	-	-	-	194	149
Erträge aus Beteiligungen	7 737	381	366	366	4 314	286
Erträge aus anderen Wertpapieren und Aus-						
leihungen des Finanzanlagevermögens	2 490	285	5	5	641	2 168
Sonstige Zinsen und ähnliche Erträge,						
übrige Erträge	3 924	85	948	604	1 153	11 051
Abschreibungen auf Finanzanlagen und auf						
Wertpapiere des Umlaufvermögens	25	554	552	552	-	63
Zinsen und ähnliche Aufwendungen, übrige						
Aufwendungen	124 183	239	11 314	10 149	6 763	13 642
darunter: Zinsen an öffentliche Haushalte	58 499	-	13	-	61	211
Ergebnis der gewöhnlichen Geschäftstätigkeit	12 283	-2 407	19 787	21 662	-17 216	28 782
Außerordentliche Erträge	21	32	2 454	2 447	357	1 477
Außerordentliche Aufwendungen	-	-	1 625	962	2 171	8 048
Außerordentliches Ergebnis	21	32	830	1 485	-1 814	-6 572
Steuern vom Einkommen und vom Ertrag	2 740	19	523	516	2 181	6 935
Sonstige Steuern	623	289	500	452	263	2 002
Erträge aus Verlustübernahmen	2 999	112	-	-	12 692	7 787
Abgeführte Gewinne aufgrund Gewinnngemein-						
schaften, (Teil-)Gewinnabführungsverträge	367	-	-	-	37	4 523
Jahresgewinn bzw. -überschuss, Jahres-						
verlust bzw. -fehlbetrag	11 574	-2 571	19 594	22 180	-8 819	16 537
Jahresgewinn bzw. -überschuss	17 960	12	29 842	28 893	5 121	23 976
Jahresverlust bzw. -fehlbetrag	6 387	2 583	10 247	6 713	13 940	7 439
Anzahl der Fonds, Einrichtungen und						
Unternehmen	74	8	32	13	46	72
darunter: mit Jahresgewinn / -überschuss	31	1	18	10	10	38
mit Jahresverlust / -fehlbetrag	29	7	14	3	27	19
nachrichtlich:						
Anzahl der Beschäftigten	5 539	7 922	25 692	24 502	1 317	5 830
darunter: weiblich	1 706	3 540	19 272	18 331	671	2 269
1 Krankenhausfinanzierungsgesetz.						

1 Krankenhausfinanzierungsgesetz.

Anlagenachweis	Insgesamt	Energieversorgung	Darunter		Wasser- versorgung	Entsorgung, Beseitigung von Umweltver- schmutzung
			Elektrizitäts- versorgung	Gas- versorgung		

Beträge in 1 000 EUR

Immaterielle Vermögensgegenstände

Selbst geschaffene immaterielle Vermögensgegenstände	2 764	-	-	-	-	517
Entgeltlich erworbene Konzessionen, gewerbliche Schutzrechte u. Ä.	802 552	50 754	44 901	5 495	180 806	410 780
Geschäfts- oder Firmenwert	17 414	3 973	3 656	316	-	12 807
Geleistete Anzahlungen	61 866	6 923	6 923	-	10 985	43 452
Immaterielle Vermögensgegenstände zusammen	884 595	61 650	55 481	5 811	191 791	467 556

Sachanlagen

Grundstücke und Gebäude	12 230 325	316 589	262 550	51 813	106 589	487 357
mit Geschäfts- u. ä. Gebäuden	9 803 185	304 420	254 799	49 065	79 891	450 983
mit Wohngebäuden	2 054 853	327	184	143	252	868
unbebaute Grundstücke	178 198	6 252	3 711	2 541	15 339	29 570
mit Erbbaurechten Dritter	11 707	-	-	-	-	-
mit Bauten auf fremden Grundstücken	182 382	5 589	3 856	65	11 108	5 937
Technische Anlagen und Maschinen	10 453 266	1 897 513	1 660 533	192 799	1 565 825	6 361 568
Betriebs- und Geschäftsausstattung	1 310 271	81 832	65 353	16 205	14 584	87 498
Fahrzeuge für Personen- und Güterverkehr	44 665	-	-	-	533	2 036
Betriebs- und Geschäftsausstattung u. Ä.	1 265 606	81 832	65 353	16 205	14 051	85 463
Geleistete Anzahlungen, Anlagen im Bau u. Ä.	925 389	86 089	75 964	6 460	62 195	319 153
Zuschüsse, Beihilfen u. a. Vermögensvorteile	-	-	-	-	-	-
Sachanlagen zusammen	24 919 251	2 382 023	2 064 401	267 277	1 749 192	7 255 577
nachrichtlich:						
Zugang an Sachanlagen zusammen	2 079 277	258 114	222 344	29 155	118 528	376 942
Abgang an Sachanlagen zusammen	1 153 764	116 575	112 249	4 182	23 050	136 295
Endstand an Sachanlagen zusammen	53 721 123	7 655 268	6 446 444	1 071 946	4 626 628	16 344 033
Abschreibungen des Geschäftsjahres auf Sachanlagen zusammen	1 512 311	176 252	150 944	20 096	95 085	379 607
Abgang an Abschreibungen auf Sachanlagen zusammen	693 432	100 560	96 118	4 322	18 468	83 419
Endstand an Abschreibungen auf Sachanlagen zusammen	28 801 873	5 273 245	4 382 043	804 669	2 877 436	9 088 456

Finanzanlagen

Anteile an verbundenen Unternehmen	2 011 041	319 267	301 748	17 518	739	33 236
Beteiligungen	724 727	253 270	179 362	73 151	23 212	3 203
Ausleihungen zusammen	2 255 899	248 398	232 173	2 219	27 138	123 653
an verbundene Unternehmen	1 589 518	167 709	166 736	973	23 579	8 960
an Unternehmen mit bestehendem Beteiligungsverhältnis	73 135	21 205	21 205	-	-	3 016
sonstige Ausleihungen	593 246	59 484	44 232	1 246	3 559	111 677
Wertpapiere des Anlagevermögens	1 660 690	252 444	252 401	43	5 657	93 765
Finanzanlagen zusammen	6 652 357	1 073 379	965 684	92 932	56 747	253 858
nachrichtlich:						
Zugang an Finanzanlagen zusammen	496 337	110 621	106 977	637	2 200	48 849
Abgang an Finanzanlagen zusammen	390 077	28 009	25 234	275	2 447	43 522
Endstand an Finanzanlagen zusammen	6 825 749	1 116 314	1 007 025	94 047	63 043	258 624
Abschreibungen des Geschäftsjahres auf Finanzanlagen zusammen	10 227	3 201	3 201	-	-	846
Abgang an Abschreibungen auf Finanzanlagen zusammen	5 498	2 898	2 898	-	-	260
Endstand an Abschreibungen auf Finanzanlagen zusammen	173 392	42 935	41 341	1 115	6 296	4 766
Anlagevermögen insgesamt¹	32 456 203	3 517 052	3 085 565	366 020	1 997 730	7 976 990

Anzahl der Fonds, Einrichtungen und Unternehmen	971	108	82	15	156	290
mit detailliertem Anlagenachweis	872	98	75	13	156	288
ohne Anlagenachweis	99	10	7	2	-	2
wegen Anlageleasing, kein Anlagevermögen o. Ä.	38	3	3	-	-	2
wegen §§ 267 (I), 264 (III) HGB	59	7	4	2	-	-
darunter: Behandlung von Zuschüssen nach R 6.5 EStR	349	33	26	5	67	123

¹ Ohne kleine Kapitalgesellschaften (§267, I HGB) und Tochterunternehmen (§264, III HGB).

Anlagenachweis	Baugewerbe	Landverkehr, Transport in Rohrfern- leitungen, Schifffahrt, Luftfahrt	Lagerei; sonstige Dienstleis- tungen für den Verkehr	Finanz- und Versicherungs- dienstleis- tungen	Grundstücks- und Wohnungs- wesen	freiberufliche, wissenschaft- liche und technische Dienst- leistungen
Beträge in 1 000 EUR						
Immaterielle Vermögensgegenstände						
Selbst geschaffene immaterielle Vermögensgegenstände	-	-	-	1 528	-	-
Entgeltlich erworbene Konzessionen, gewerbliche Schutzrechte u. Ä.	1	804	5 194	793	6 718	1 546
Geschäfts- oder Firmenwert	382	-	-	-	-	-
Geleistete Anzahlungen	-	-	-	-	-	16
Immaterielle Vermögensgegenstände zusammen	382	804	5 194	2 321	6 718	1 562
Sachanlagen						
Grundstücke und Gebäude	-	39 536	110 683	-	4 603 186	186 724
mit Geschäfts- u. ä. Gebäuden	-	35 716	96 280	-	2 590 317	142 411
mit Wohngebäuden	-	-	-	-	1 883 061	448
unbebaute Grundstücke	-	67	194	-	46 610	35 469
mit Erbbaurechten Dritter	-	-	-	-	8 222	1 944
mit Bauten auf fremden Grundstücken	-	3 753	14 210	-	74 976	6 451
Technische Anlagen und Maschinen	-	41 101	40 881	-	22 504	100 984
Betriebs- und Geschäftsausstattung	941	45 323	4 109	372 319	53 337	4 802
Fahrzeuge für Personen- und Güterverkehr	-	41 262	-	-	-	-
Betriebs- und Geschäftsausstattung u. Ä.	941	4 061	4 109	372 319	53 337	4 802
Geleistete Anzahlungen, Anlagen im Bau u. Ä.	-	27 789	2 917	19 650	197 509	19 150
Zuschüsse, Beihilfen u. a. Vermögensvorteile	-	-	-	-	-	-
Sachanlagen zusammen	941	153 749	158 589	391 969	4 876 537	311 659
nachrichtlich:						
Zugang an Sachanlagen zusammen	291	35 945	7 452	455 501	219 542	49 445
Abgang an Sachanlagen zusammen	6	9 049	42 482	421 866	10 888	7 264
Endstand an Sachanlagen zusammen	2 352	450 775	342 689	782 460	7 105 021	703 775
Abschreibungen des Geschäftsjahres auf Sachanlagen zusammen	227	15 212	40 934	159 187	177 347	16 028
Abgang an Abschreibungen auf Sachanlagen zusammen	6	8 043	21 576	154 070	6 717	2 856
Endstand an Abschreibungen auf Sachanlagen zusammen	1 411	297 026	184 100	390 491	2 228 484	392 116
Finanzanlagen						
Anteile an verbundenen Unternehmen	-	1 050	16 937	634 365	262 857	684 643
Beteiligungen	-	6 405	18 289	185 518	24 086	146 454
Ausleihungen zusammen	-	229	4	301 049	65 221	1 365 786
an verbundene Unternehmen	-	-	-	-	57 906	1 284 220
an Unternehmen mit bestehendem Beteiligungsverhältnis	-	-	-	-	1 060	47 361
sonstige Ausleihungen	-	229	4	301 049	6 255	34 205
Wertpapiere des Anlagevermögens	-	1 187	-	714	1 375	1 254 650
Finanzanlagen zusammen	-	8 870	35 230	1 121 646	353 538	3 451 533
nachrichtlich:						
Zugang an Finanzanlagen zusammen	-	957	327	130 880	5 594	177 367
Abgang an Finanzanlagen zusammen	-	368	4	101 378	5 007	177 091
Endstand an Finanzanlagen zusammen	-	9 080	40 996	1 138 092	363 789	3 526 747
Abschreibungen des Geschäftsjahres auf Finanzanlagen zusammen	-	-	138	3 279	5	1 658
Abgang an Abschreibungen auf Finanzanlagen zusammen	-	-	-	578	500	1 261
Endstand an Abschreibungen auf Finanzanlagen zusammen	-	210	5 766	16 446	10 251	75 214
Anlagevermögen insgesamt¹	1 323	163 423	199 013	1 515 936	5 236 794	3 764 754
Anzahl der Fonds, Einrichtungen und Unternehmen	4	17	17	12	76	59
mit detailliertem Anlagenachweis	3	12	16	9	59	39
ohne Anlagenachweis	1	5	1	3	17	20
wegen Anlagelaesing, kein Anlagevermögen o. Ä.	-	3	-	1	6	14
wegen §§ 267 (I), 264 (III) HGB	1	2	1	2	11	5
darunter: Behandlung von Zuschüssen nach R 6.5 EStR	2	7	3	1	24	16

¹ Ohne kleine Kapitalgesellschaften (§267, I HGB) und Tochterunternehmen (§264, III HGB).

Anlagenachweis	Öffentliche Verwaltung, Verteidigung; Sozialver- sicherung	Erziehung und Unterricht	Gesundheits- und Sozialwesen	Darunter	Kunst, Unterhaltung und Erholung	Übrige Wirtschafts- zweige
				Kranken- häuser		
Beträge in 1 000 EUR						
Immaterielle Vermögensgegenstände						
Selbst geschaffene immaterielle Vermögensgegenstände	-	-	-	-	-	718
Entgeltlich erworbene Konzessionen, gewerbliche Schutzrechte u. Ä.	111 024	4 568	8 086	7 994	2 237	19 240
Geschäfts- oder Firmenwert	-	-	103	39	-	150
Geleistete Anzahlungen	3	-	391	391	47	48
Immaterielle Vermögensgegenstände zusammen	111 027	4 568	8 580	8 425	2 284	20 156
Sachanlagen						
Grundstücke und Gebäude	4 469 844	12 360	847 089	792 708	79 411	970 957
mit Geschäfts- u. ä. Gebäuden	4 367 145	12 064	830 277	783 639	76 241	817 439
mit Wohngebäuden	93 599	-	5 471	5 471	-	70 828
unbebaute Grundstücke	1 076	-	3 379	3 379	189	40 053
mit Erbbaurechten Dritter	1 003	-	-	-	-	538
mit Bauten auf fremden Grundstücken	7 020	296	7 962	219	2 980	42 101
Technische Anlagen und Maschinen	53 182	81 350	96 127	95 739	23 364	168 866
Betriebs- und Geschäftsausstattung	24 698	7 591	170 561	167 740	4 653	438 026
Fahrzeuge für Personen- und Güterverkehr	20	-	9	-	66	740
Betriebs- und Geschäftsausstattung u. Ä.	24 678	7 591	170 552	167 740	4 586	437 286
Geleistete Anzahlungen, Anlagen im Bau u. Ä.	94 665	5 248	56 774	56 514	8 924	25 326
Zuschüsse, Beihilfen u. a. Vermögensvorteile	-	-	-	-	-	-
Sachanlagen zusammen	4 642 389	106 550	1 170 551	1 112 701	116 352	1 603 175
nachrichtlich:						
Zugang an Sachanlagen zusammen	130 381	22 573	120 736	119 533	13 841	269 986
Abgang an Sachanlagen zusammen	43 745	14 311	89 645	88 869	10 787	227 799
Endstand an Sachanlagen zusammen	9 352 773	422 990	3 007 918	2 905 359	290 219	2 634 223
Abschreibungen des Geschäftsjahres auf Sachanlagen zusammen	116 648	28 553	102 346	99 945	8 200	196 686
Abgang an Abschreibungen auf Sachanlagen zusammen	20 617	12 549	86 565	85 811	8 769	169 219
Endstand an Abschreibungen auf Sachanlagen zusammen	4 710 385	316 440	1 837 366	1 792 657	173 867	1 031 049
Finanzanlagen						
Anteile an verbundenen Unternehmen	2 200	-	2 089	1 910	128	53 532
Beteiligungen	28 094	6 312	732	732	28 565	588
Ausleihungen zusammen	58 319	-	825	825	14 308	50 969
an verbundene Unternehmen	25	-	720	720	-	46 400
an Unternehmen mit bestehendem Beteiligungsverhältnis	0	-	-	-	493	-
sonstige Ausleihungen	58 294	-	106	106	13 815	4 569
Wertpapiere des Anlagevermögens	36 669	5 601	-	-	3 806	4 820
Finanzanlagen zusammen	125 282	11 914	3 646	3 467	46 807	109 908
nachrichtlich:						
Zugang an Finanzanlagen zusammen	9 777	1 786	1 080	1 080	96	6 804
Abgang an Finanzanlagen zusammen	12 453	1 836	1 359	1 359	4 479	12 123
Endstand an Finanzanlagen zusammen	125 487	16 823	5 983	5 702	50 202	110 568
Abschreibungen des Geschäftsjahres auf Finanzanlagen zusammen	10	475	552	552	-	63
Abgang an Abschreibungen auf Finanzanlagen zusammen	-	-	-	-	-	1
Endstand an Abschreibungen auf Finanzanlagen zusammen	205	4 910	2 337	2 235	3 395	661
Anlagevermögen insgesamt ¹	4 878 698	123 031	1 182 777	1 124 594	165 443	1 733 238
Anzahl der Fonds, Einrichtungen und						
Unternehmen	74	8	32	13	46	72
mit detailliertem Anlagenachweis	55	6	28	13	42	61
ohne Anlagenachweis	19	2	4	-	4	11
wegen Anlageleasing, kein Anlagevermögen o. Ä.	3	1	-	-	2	3
wegen §§ 267 (I), 264 (III) HGB	15	1	4	-	2	8
darunter: Behandlung von Zuschüssen nach R 6.5 EStR	20	1	12	5	16	24

¹ Ohne kleine Kapitalgesellschaften (§267, I HGB) und Tochterunternehmen (§264, III HGB).

Ausgewählte Positionen der Bilanz und der Gewinn- und Verlustrechnung	Insgesamt	Energie- versorgung	Darunter		Wasser- versorgung	Entsorgung, Beseitigung von Umweltver- schmutzung
			Elektrizitäts- versorgung	Gas- versorgung		
Beträge in 1 000 EUR						
Bilanz: Aktivseite						
Vorräte zusammen	566 983	50 043	42 696	4 685	13 924	12 887
Roh-, Hilfs- und Betriebsstoffe	193 293	28 068	21 762	3 979	13 186	9 475
Unfertige Erzeugnisse, Leistungen	193 138	14 851	14 628	170	1	65
Fertige Erzeugnisse und Waren	50 424	2 269	1 908	80	737	2 863
Geleistete Anzahlungen	7 720	4 854	4 397	457	-	-
Grundstücke und grundstücksgleiche Rechte	122 408	-	-	-	-	484
Forderungen gegen verbundene Unternehmen u. Ä.	672 330	171 894	161 048	7 598	4 505	25 186
gegen verbundene Unternehmen	598 678	147 190	137 346	6 603	2 802	17 276
gegen Unternehmen mit Beteiligungsverhältnis	73 652	24 704	23 701	996	1 703	7 911
Forderungen an Gebietskörperschaften u. Ä.	1 215 661	59 406	49 719	9 248	49 871	413 459
an den Eigner / andere Eigenbetriebe	756 445	32 771	30 933	1 537	14 596	199 742
an andere Einrichtungsträger	235 014	6 060	5 911	149	16 639	166 482
an andere Gebietskörperschaften	100 501	20 575	12 875	7 562	18 636	47 235
nach dem Krankenhausfinanzierungsrecht	123 702	-	-	-	-	-
Sonstige Forderungen und Vermögensgegenstände	497 460	145 635	128 776	11 447	16 615	59 347
Ausgleichsforderungen gemäß DMBiLG ¹	-	-	-	-	-	-
Sonstige Vermögensgegenstände	497 460	145 635	128 776	11 447	16 615	59 347
Wertpapiere zusammen	61 201	44 783	44 783	-	-	300
Anteile an verbundene Unternehmen	8 251	-	-	-	-	-
Sonstige Wertpapiere	52 951	44 783	44 783	-	-	300
Sonstige Aktiva	172 141	8 761	5 345	345	151	21 140
Aufwendungen für die Ingangsetzung und Erweiterung des Geschäftsbetriebs	-	-	-	-	-	-
Treuhandvermögen	27 143	-	-	-	-	-
Aktive latente Steuern	1 053	815	815	-	151	-
Aktiver Unterschiedsbetrag aus der Vermögens- verrechnung	5 887	4 526	4 180	345	-	-
Sonderverlustkonto aus Rückstellungsbildung gemäß DMBiLG ¹	-	-	-	-	-	-
Nicht durch Eigenkapital gedeckter Fehlbetrag	138 057	3 421	350	-	-	21 140
Bilanz: Passivseite						
Rücklagen zusammen	7 667 696	1 134 048	960 034	166 990	428 937	2 460 909
Kapitalrücklage (ohne Eigenbetriebe)	2 649 861	736 111	628 234	107 785	27 309	35 211
Gewinnrücklage (ohne Eigenbetriebe)	1 467 503	336 832	274 247	55 753	7 842	53 864
Rücklagen bei Abschluss nach Eigenbetriebs-/ Landeshaushaltsrecht	3 550 332	61 104	57 553	3 452	393 786	2 371 833
Verbindlichkeiten zusammen	19 178 974	1 819 848	1 592 106	184 314	1 169 324	3 275 142
Anleihen	2 352 477	1 457	1 457	-	-	-
gegenüber Kreditgebern u. erhaltene Anzahlungen	9 122 271	711 657	630 269	61 446	696 441	1 633 252
darunter: gefördert nach KHG ²	110 295	-	-	-	-	-
aus Lieferungen und Leistungen, Wechselgeschäft, nach dem KHG ²	759 582	318 405	284 918	29 737	29 723	100 604
darunter: nach KHEntG und nach BPfIV	13 482	-	-	-	-	-
gegenüber verbundenen Unternehmen und Unternehmen mit Beteiligungsverhältnis	1 096 802	390 416	360 724	13 217	14 974	33 205
gegenüber Eigner, Einrichtungen, Gebietskörperschaften	2 848 215	99 258	68 894	28 070	67 656	172 086
aus sonstigen Zuwendungen zur Finanzierung des Sachanlagevermögens	59 147	616	616	-	-	1 043
Ausgleichsverbindlichkeiten gemäß DMBiLG ¹	-	-	-	-	-	-
Förderdarlehen	1 589 750	11 394	7 949	3 445	310 829	1 267 226
Treuhandverbindlichkeiten	27 143	-	-	-	-	-
Sonstige Verbindlichkeiten	1 323 588	286 645	237 278	48 400	49 701	67 726
darunter: aus Steuern	138 620	81 070	75 161	5 716	1 042	2 035
im Rahmen der sozialen Sicherheit	3 460	1 910	1 682	219	92	269
Gewinn- und Verlustrechnung						
Sonstige Zinsen u. ä. Erträge, übrige Erträge	264 472	56 707	55 224	1 355	462	14 686
Sonstige Zinsen, ähnliche Erträge	85 622	9 449	8 576	744	462	14 686
Erträge aus Gewinngemeinschaften, Gewinn- abführungsverträgen u. Ä.	178 850	47 258	46 648	611	-	-
Zinsen u. ä. Aufwendungen, übrige Aufwendungen	634 549	119 398	112 718	6 023	25 904	85 117
Zinsen und ähnliche Aufwendungen	572 863	93 967	89 916	3 394	25 898	85 117
Aufwendungen aus Verlustübernahme	61 686	25 430	22 802	2 629	5	-

1 D-Markbilanzgesetz (betrifft nur Unternehmen, die vor dem 1. Juli 1990 ihren Sitz in der DDR hatten). – 2 Krankenhausfinanzierungsgesetz.

Ausgewählte Positionen der Bilanz und der Gewinn- und Verlustrechnung	Baugewerbe	Landverkehr, Transport in Rohrfernleitungen, Schifffahrt, Luftfahrt	Lagerei; sonstige Dienstleistungen für den Verkehr	Finanz- und Versicherungsleistungen	Grundstücks- und Wohnungswesen	freiberufliche, wissenschaftliche und technische Dienstleistungen
Beträge in 1 000 EUR						
Bilanz: Aktivseite						
Vorräte zusammen	1 388	7 063	774	2 718	320 408	15 923
Roh-, Hilfs- und Betriebsstoffe	766	4 475	774	-	65 069	2 063
Unfertige Erzeugnisse, Leistungen	513	193	-	-	124 251	1 595
Fertige Erzeugnisse und Waren	110	-	-	-	31 186	209
Geleistete Anzahlungen	-	-	-	2 718	75	-
Grundstücke und grundstücksgleiche Rechte	-	2 394	-	-	99 826	12 056
Forderungen gegen verbundene Unternehmen u. Ä. gegen verbundene Unternehmen	518	22 467	4 884	121 910	123 829	108 385
gegen Unternehmen mit Beteiligungsverhältnis	518	20 108	4 534	121 866	104 787	96 384
Forderungen an Gebietskörperschaften u. Ä. an den Eigner / andere Eigenbetriebe	-	2 359	350	44	19 041	12 000
an andere Einrichtungsträger	1 754	1 515	2 782	9 682	61 575	6 173
an andere Gebietskörperschaften	-	827	2 490	9 682	61 037	2 803
nach dem Krankenhausfinanzierungsrecht	1 754	-	285	-	5	1 571
Sonstige Forderungen und Vermögensgegenstände	-	688	7	-	534	1 799
Ausgleichsforderungen gemäß DMBiLG ¹	62	-	-	-	-	-
Sonstige Vermögensgegenstände	62	5 421	20 035	40 804	64 084	32 827
Wertpapiere zusammen	-	-	-	-	720	8 751
Anteile an verbundene Unternehmen	-	-	-	-	-	8 251
Sonstige Wertpapiere	-	-	-	-	720	500
Sonstige Aktiva	73	742	28	-	31 156	27 563
Aufwendungen für die Ingangsetzung und Erweiterung des Geschäftsbetriebs	-	-	-	-	-	-
Treuhandvermögen	-	-	-	-	-	27 143
Aktive latente Steuern	-	88	-	-	-	-
Aktiver Unterschiedsbetrag aus der Vermögensverrechnung	73	598	28	-	184	416
Sonderverlustkonto aus Rückstellungsbildung gemäß DMBiLG ¹	-	-	-	-	-	-
Nicht durch Eigenkapital gedeckter Fehlbetrag	-	57	-	-	30 973	4
Bilanz: Passivseite						
Rücklagen zusammen	596	25 247	99 645	554 868	1 296 976	327 388
Kapitalrücklage (ohne Eigenbetriebe)	450	21 334	86 230	541 160	685 414	142 989
Gewinnrücklage (ohne Eigenbetriebe)	139	3 913	12 071	13 707	510 125	173 102
Rücklagen bei Abschluss nach Eigenbetriebs-/Landeshaushaltsrecht	8	-	1 344	-	101 437	11 298
Verbindlichkeiten zusammen	3 401	100 782	66 092	1 139 105	3 571 715	3 342 287
Anleihen	-	-	-	-	-	2 351 012
gegenüber Kreditgebern u. erhaltene Anzahlungen	95	62 843	30 575	413 806	1 916 882	473 149
darunter: gefördert nach KHG ²	-	-	-	-	-	-
aus Lieferungen und Leistungen, Wechselgeschäft, nach dem KHG ²	1 304	11 474	3 103	9 573	61 931	6 598
darunter: nach KHEntG und nach BPfIV	-	-	-	-	-	-
gegenüber verbundenen Unternehmen und Unternehmen mit Beteiligungsverhältnis	1 769	14 384	3 109	236 302	96 744	252 637
gegenüber Eigner, Einrichtungen, Gebietskörperschaften	81	5 662	7 293	7 549	1 468 796	49 283
aus sonstigen Zuwendungen zur Finanzierung des Sachanlagevermögens	-	-	-	-	269	-
Ausgleichsverbindlichkeiten gemäß DMBiLG ¹	-	-	-	-	-	-
Förderdarlehen	-	-	-	-	-	-
Treuhandverbindlichkeiten	-	-	-	-	-	27 143
Sonstige Verbindlichkeiten	152	6 420	22 013	471 874	27 092	182 465
darunter: aus Steuern	45	354	68	1 828	1 518	3 873
im Rahmen der sozialen Sicherheit	-	49	0	-	434	40
Gewinn- und Verlustrechnung						
Sonstige Zinsen u. ä. Erträge, übrige Erträge	5	510	3 930	90 594	15 575	64 842
Sonstige Zinsen, ähnliche Erträge	5	210	671	34 760	8 121	9 243
Erträge aus Gewinngemeinschaften, Gewinnabführungsverträgen u. Ä.	-	300	3 259	55 834	7 454	55 599
Zinsen u. ä. Aufwendungen, übrige Aufwendungen	139	4 110	5 875	38 112	124 298	75 455
Zinsen und ähnliche Aufwendungen	139	3 438	5 875	37 748	120 992	43 840
Aufwendungen aus Verlustübernahme	-	673	-	363	3 306	31 615

1 D-Markbilanzgesetz (betrifft nur Unternehmen, die vor dem 1. Juli 1990 ihren Sitz in der DDR hatten). – 2 Krankenhausfinanzierungsgesetz.

Ausgewählte Positionen der Bilanz und der Gewinn- und Verlustrechnung	Öffentliche Verwaltung, Verteidigung; Sozialver- sicherung	Erziehung und Unterricht	Gesundheits- und Sozialwesen	Darunter	Kunst, Unterhaltung und Erholung	Übrige Wirtschafts- zweige
				Kranken- häuser		
Beträge in 1 000 EUR						
Bilanz: Aktivseite						
Vorräte zusammen	62 379	10 082	54 181	53 871	1 329	13 885
Roh-, Hilfs- und Betriebsstoffe	31 806	2 034	33 405	33 144	290	1 884
Unfertige Erzeugnisse, Leistungen	20 864	8 028	19 719	19 717	280	2 777
Fertige Erzeugnisse und Waren	2 062	21	1 057	1 010	759	9 151
Geleistete Anzahlungen	-	-	-	-	-	73
Grundstücke und grundstücksgleiche Rechte	7 647	-	-	-	-	-
Forderungen gegen verbundene Unternehmen u. Ä.	1 947	538	13 001	6 271	4 555	68 710
gegen verbundene Unternehmen	1 130	-	12 855	6 209	824	68 402
gegen Unternehmen mit Beteiligungsverhältnis	817	538	146	63	3 731	308
Forderungen an Gebietskörperschaften u. Ä.	31 505	137 294	358 301	354 965	16 043	66 302
an den Eigner / andere Eigenbetriebe	1 023	130 979	234 568	231 263	11 309	54 619
an andere Einrichtungsträger	20 874	6 316	29	-	3 674	11 325
an andere Gebietskörperschaften	9 607	-	3	-	1 059	357
nach dem Krankenhausfinanzierungsrecht	-	-	123 702	123 702	-	-
Sonstige Forderungen und Vermögensgegenstände	16 645	15 384	61 700	61 132	8 009	10 894
Ausgleichsforderungen gemäß DMBiLG ¹	-	-	-	-	-	-
Sonstige Vermögensgegenstände	16 645	15 384	61 700	61 132	8 009	10 894
Wertpapiere zusammen	44	-	156	156	3 245	3 203
Anteile an verbundene Unternehmen	-	-	-	-	-	-
Sonstige Wertpapiere	44	-	156	156	3 245	3 203
Sonstige Aktiva	648	9	75 145	73 594	6 493	233
Aufwendungen für die Ingangsetzung und Erweiterung des Geschäftsbetriebs	-	-	-	-	-	-
Treuhandvermögen	-	-	-	-	-	-
Aktive latente Steuern	-	-	-	-	-	-
Aktiver Unterschiedsbetrag aus der Vermögens- verrechnung	27	-	-	-	7	31
Sonderverlustkonto aus Rückstellungsbildung gemäß DMBiLG ¹	-	-	-	-	-	-
Nicht durch Eigenkapital gedeckter Fehlbetrag	621	9	75 145	73 594	6 486	202
Bilanz: Passivseite						
Rücklagen zusammen	586 836	39 698	273 301	178 668	97 170	342 077
Kapitalrücklage (ohne Eigenbetriebe)	71 866	4 839	158 981	74 620	31 076	106 890
Gewinnrücklage (ohne Eigenbetriebe)	117 608	20	112 264	104 048	22 668	103 349
Rücklagen bei Abschluss nach Eigenbetriebs-/ Landeshaushaltsrecht	397 363	34 839	2 056	-	43 426	131 838
Verbindlichkeiten zusammen	3 265 533	102 616	715 725	669 329	171 172	436 234
Anleihen	-	-	-	-	-	8
gegenüber Kreditgebern u. erhaltene Anzahlungen	2 312 761	12 464	442 658	409 154	126 410	289 278
darunter: gefördert nach KHG ²	-	-	110 295	110 295	-	-
aus Lieferungen und Leistungen, Wechselgeschäft, nach dem KHG ²	35 831	7 774	127 565	126 666	11 097	34 601
darunter: nach KHEntG und nach BPfIV	-	-	13 482	13 482	-	-
gegenüber verbundenen Unternehmen und Unternehmen mit Beteiligungsverhältnis	2 775	80	4 966	4 448	21 048	24 392
gegenüber Eigner, Einrichtungen, Gebietskörperschaften	812 478	39 713	64 638	56 996	10 028	43 694
aus sonstigen Zuwendungen zur Finanzierung des Sachanlagevermögens	55 702	-	1 517	1 517	-	-
Ausgleichsverbindlichkeiten gemäß DMBiLG ¹	-	-	-	-	-	-
Förderdarlehen	-	15	-	-	18	266
Treuhandverbindlichkeiten	-	-	-	-	-	-
Sonstige Verbindlichkeiten	45 985	42 569	74 381	70 548	2 570	43 995
darunter: aus Steuern	26 826	254	11 615	11 429	817	7 274
im Rahmen der sozialen Sicherheit	97	-	8	6	273	288
Gewinn- und Verlustrechnung						
Sonstige Zinsen u. ä. Erträge, übrige Erträge	3 924	85	948	604	1 153	11 051
Sonstige Zinsen, ähnliche Erträge	3 483	85	948	604	998	2 500
Erträge aus Gewinngemeinschaften, Gewinn- abführungsverträgen u. Ä.	441	-	-	-	155	8 551
Zinsen u. ä. Aufwendungen, übrige Aufwendungen	124 183	239	11 314	10 149	6 763	13 642
Zinsen und ähnliche Aufwendungen	123 938	239	11 266	10 149	6 763	13 642
Aufwendungen aus Verlustübernahme	245	-	48	-	-	-

1 D-Markbilanzgesetz (betrifft nur Unternehmen, die vor dem 1. Juli 1990 ihren Sitz in der DDR hatten). – 2 Krankenhausfinanzierungsgesetz.

Ergebnisverwendung und Betriebliche Kennziffern	Insgesamt	Energie- versorgung	Darunter		Wasser- versorgung	Entsorgung, Beseitigung von Umweltver- schmutzung
			Elektrizitäts- versorgung	Gas- versorgung		

Beträge in 1 000 EUR

Ergebnisverwendung

(nur bei Abschluss nach HGB, KHBV/PBV, IAS/IFRS, sonstiger Rechnungslegung)

Behandlung des Jahresergebnisses

Jahresüberschuss	247 204	46 350	36 512	8 964	2 394	238
Jahresfehlbetrag	74 512	569	483	-	1 077	1 827
Gewinnvortrag aus dem Vorjahr	154 978	14 562	9 667	4 895	4	2 659
Verlustvortrag aus dem Vorjahr	395 684	1 753	1 622	-	3 635	45 014
Einstellung in Rücklagen	62 660	5 715	820	4 895	-	-
Entnahme aus Rücklagen	78 954	186	186	-	-	-
Ertrag aus der Kapitalherabsetzung	-	-	-	-	-	-
Bilanzgewinn bzw. -verlust	-51 720	53 061	43 440	8 964	-2 313	-43 944
Bilanzgewinn	330 760	55 106	45 322	8 964	2 398	2 897
Anzahl der öffentlichen Fonds, Einrichtungen und Unternehmen	129	23	15	6	2	2
Bilanzverlust	382 480	2 046	1 882	-	4 711	46 841
Anzahl der öffentlichen Fonds, Einrichtungen und Unternehmen	72	5	4	-	1	2

Vorschlag/Beschluss über die Verwendung des Bilanzgewinns

Ausschüttung an die Gesellschafter	31 473	6 429	1 747	4 683	1 900	102
Ausschüttung auf Genussscheine	-	-	-	-	-	-
Einstellung in Gewinnrücklagen	62 045	13 623	9 447	4 092	491	-
Gewinnvortrag auf neue Rechnung	77 827	1 251	1 250	1	7	2 621
Zusätzlicher Aufwand gemäß Vorschlag oder Beschluss	-	-	-	-	-	-
Zusätzlicher Ertrag gemäß Vorschlag oder Beschluss	-	-	-	-	-	-
Anzahl der öffentl. Fonds, Einrichtungen und Unter- nehmen mit Angaben zur Gewinnverwendung	72	11	5	5	2	1

Ergebnisverwendung

(nur bei Abschluss nach Eigenbetriebs-/Landeshaushaltsrecht)

Werte des vorausgegangenen Geschäftsjahres

Jahresgewinn	113 986	4 489	3 226	1 257	6 560	70 004
Jahresverlust	50 379	3 601	3 573	-	4 572	14 091
Tilgung des Verlustvortrages	113 320	14 495	14 316	152	29 408	49 246
Tilgung aus dem Gewinnvortrag	296 081	10 398	10 338	20	13 856	153 037
Einstellung in Rücklagen	71 275	1 427	905	521	4 537	45 219
Entnahme aus Rücklagen	23 561	33	33	-	1 902	7 453
Abführung an den Haushalt des Eigners	4 685	1 100	1 100	-	60	-
Ausgleich aus dem Haushalt des Eigners	5 878	-	-	-	4	144
Gewinn-/Verlustvortrag auf neue Rechnung	199 848	-5 702	-6 297	604	-16 254	122 083
Anzahl der öffentl. Fonds, Einrichtungen und Unternehmen mit Angaben zum Vorgeschäftsjahr	512	44	40	2	142	250

Betriebliche Kennziffern

Eigenkapitalquote						
Eigenkapital i. v. H. des Gesamtkapitals	33,4	39,6	38,1	48,2	34,5	37,8
Eigenkapitalsicherung						
Rücklagen i. v. H. des Eigenkapitals	58,3	55,6	55,9	65,1	57,3	71,2
Investitionsquote						
Nettoinvestitionen i. v. H. Anfangsstand Anlagevermögen	1,7	2,5	2,5	2,2	2,1	1,6
Anlagevermögensquote						
Anlagevermögen i. v. H. des Gesamtvermögens	82,9	68,9	69,0	71,1	91,9	87,3
Anlagevermögensdeckung						
Anlagevermögen i. v. H. des Eigenkapitals	248,2	174,2	181,0	147,5	266,6	230,9
Umsatzrentabilität						
ordentliches Betriebsergebnis i. v. H. des Umsatzes	5,3	6,1	5,7	7,6	7,5	6,5
Cash-Flow Umsatzrate (Betriebsbereich)						
Cash-Flow (A) i. v. H. des Umsatzes	19,7	10,5	9,9	12,7	38,0	34,0
Cash-Flow Kapitalrückfluss-Quote (U.-Tät.)						
Cash-Flow (C) i. v. H. des Eigenkapitals	95,6	234,9	247,3	194,1	46,7	45,4
Beschäftigte je Unternehmen	68	52	56	65	10	22
Personalaufwand je Beschäftigten (in vollen EUR)	48 671	66 609	69 233	55 545	46 311	46 866

Ergebnisverwendung und Betriebliche Kennziffern	Baugewerbe	Landverkehr, Transport in Rohrfern- leitungen, Schifffahrt, Luftfahrt	Lagerei; sonstige Dienstleis- tungen für den Verkehr	Finanz- und Versiche- rungs- dienstleis- tungen	Grundstücks- und Wohnungs- wesen	freiberufliche, wissenschaft- liche und technische Dienst- leistungen
---	------------	--	--	---	---	--

Beträge in 1 000 EUR

Ergebnisverwendung

(nur bei Abschluss nach HGB, KHBV/PBV, IAS/IFRS, sonstiger Rechnungslegung)

Behandlung des Jahresergebnisses

Jahresüberschuss	10	235	3 648	50 153	47 523	57 396
Jahresfehlbetrag	-	-	45 206	336	2 465	2 538
Gewinnvortrag aus dem Vorjahr	1	296	1 854	2 337	50 342	9 030
Verlustvortrag aus dem Vorjahr	-	228	27 086	1 105	64 937	24 524
Einstellung in Rücklagen	-	-	1 612	1 287	17 105	13 118
Entnahme aus Rücklagen	-	-	72 292	149	578	780
Ertrag aus der Kapitalherabsetzung	-	-	-	-	-	-
Bilanzgewinn bzw. -verlust	11	303	3 889	49 911	13 935	27 026
Bilanzgewinn	11	514	3 889	51 352	76 905	50 432
Anzahl der öffentlichen Fonds, Einrichtungen und Unternehmen	1	4	4	3	25	24
Bilanzverlust	-	211	-	1 441	62 970	23 405
Anzahl der öffentlichen Fonds, Einrichtungen und Unternehmen	-	2	-	4	14	12

Vorschlag/Beschluss über die Verwendung des Bilanzgewinns

Ausschüttung an die Gesellschafter	-	-	844	2 500	2 644	13 500
Ausschüttung auf Genussscheine	-	-	-	-	-	-
Einstellung in Gewinnrücklagen	6	-	2 762	999	4 073	19 380
Gewinnvortrag auf neue Rechnung	4	414	268	2 105	38 636	6 574
Zusätzlicher Aufwand gemäß Vorschlag oder Beschluss	-	-	-	-	-	-
Zusätzlicher Ertrag gemäß Vorschlag oder Beschluss	-	-	-	-	-	-
Anzahl der öffentl. Fonds, Einrichtungen und Unter- nehmen mit Angaben zur Gewinnverwendung	1	3	3	1	17	10

Ergebnisverwendung

(nur bei Abschluss nach Eigenbetriebs-/Landeshaushaltsrecht)

Werte des vorausgegangenen Geschäftsjahres

Jahresgewinn	8	-	-	-	12 291	8 610
Jahresverlust	-	-	269	-	2 498	588
Tilgung des Verlustvortrages	-	-	736	-	2 412	1 313
Tilgung aus dem Gewinnvortrag	-	-	-	-	2 819	5 823
Einstellung in Rücklagen	8	-	-	-	11 090	239
Entnahme aus Rücklagen	-	-	-	-	1 163	239
Abführung an den Haushalt des Eigners	-	-	-	-	47	-
Ausgleich aus dem Haushalt des Eigners	-	-	248	-	1 002	-
Gewinn-/Verlustvortrag auf neue Rechnung	-	-	- 756	-	1 229	12 532
Anzahl der öffentl. Fonds, Einrichtungen und Unternehmen mit Angaben zum Vorgeschäftsjahr	2	-	1	-	12	3

Betriebliche Kennziffern

Eigenkapitalquote						
Eigenkapital i. v. H. des Gesamtkapitals	10,3	26,1	61,7	35,4	33,4	16,9
Eigenkapitalsicherung						
Rücklagen i. v. H. des Eigenkapitals	83,0	44,9	56,3	74,1	64,5	46,3
Investitionsquote						
Nettoinvestitionen i. v. H. Anfangsstand Anlagevermögen	10,2	6,2	-8,4	3,5	2,8	1,0
Anlagevermögensquote						
Anlagevermögen i. v. H. des Gesamtvermögens	20,9	76,0	74,7	71,7	87,3	91,0
Anlagevermögensdeckung						
Anlagevermögen i. v. H. des Eigenkapitals	203,5	290,8	121,1	202,4	261,3	X
Umsatzrentabilität						
ordentliches Betriebsergebnis i. v. H. des Umsatzes	0,9	-19,4	-48,9	3,6	23,0	5,8
Cash-Flow Umsatzrate (Betriebsbereich)						
Cash-Flow (A) i. v. H. des Umsatzes	2,6	-12,0	7,1	24,0	43,8	22,7
Cash-Flow Kapitalrückfluss-Quote (U.-Tät.)						
Cash-Flow (C) i. v. H. des Eigenkapitals	X	309,8	35,2	138,8	38,9	28,9
Beschäftigte je Unternehmen	35	105	26	12	35	17
Personalaufwand je Beschäftigten (in vollen EUR)	47 532	35 503	57 597	116 207	53 958	48 613

Ergebnisverwendung und Betriebliche Kennziffern	Öffentliche Verwaltung, Verteidigung; Sozialver- sicherung	Erziehung und Unterricht	Gesundheits- und Sozialwesen	Darunter	Kunst, Unterhaltung und Erholung	Übrige Wirtschafts- zweige
				Kranken- häuser		

Beträge in 1 000 EUR

Ergebnisverwendung

(nur bei Abschluss nach HGB, KHBV/PBV, IAS/IFRS, sonstiger Rechnungslegung)

Behandlung des Jahresergebnisses

Jahresüberschuss	6 808	12	21 699	21 138	487	10 251
Jahresfehlbetrag	5 177	288	8 249	6 538	3 441	3 341
Gewinnvortrag aus dem Vorjahr	35 689	4 332	30 786	28 931	2 546	541
Verlustvortrag aus dem Vorjahr	13 217	14	164 200	88 002	4 075	45 895
Einstellung in Rücklagen	11 108	12	6 315	6 315	-	6 388
Entnahme aus Rücklagen	1 289	393	2 196	2 181	-	1 092
Ertrag aus der Kapitalherabsetzung	-	-	-	-	-	-
Bilanzgewinn bzw. -verlust	14 284	4 423	- 124 083	-48 606	-4 483	-43 740
Bilanzgewinn	30 780	4 466	46 995	44 693	1 287	3 728
Anzahl der öffentlichen Fonds, Einrichtungen und Unternehmen	15	1	12	7	3	10
Bilanzverlust	16 495	44	171 078	93 299	5 770	47 467
Anzahl der öffentlichen Fonds, Einrichtungen und Unternehmen	13	1	8	3	4	6

Vorschlag/Beschluss über die Verwendung des Bilanzgewinns

Ausschüttung an die Gesellschafter	2 500	-	-	-	156	898
Ausschüttung auf Genussscheine	-	-	-	-	-	-
Einstellung in Gewinnrücklagen	1 455	-	19 154	19 154	-	100
Gewinnvortrag auf neue Rechnung	9 098	4 466	10 799	9 945	856	727
Zusätzlicher Aufwand gemäß Vorschlag oder Beschluss	-	-	-	-	-	-
Zusätzlicher Ertrag gemäß Vorschlag oder Beschluss	-	-	-	-	-	-
Anzahl der öffentl. Fonds, Einrichtungen und Unter- nehmen mit Angaben zur Gewinnverwendung	8	1	7	6	1	6

Ergebnisverwendung

(nur bei Abschluss nach Eigenbetriebs-/Landeshaushaltsrecht)

Werte des vorausgegangenen Geschäftsjahres

Jahresgewinn	8 539	-	5	-	351	3 129
Jahresverlust	594	13 247	537	-	8 498	1 885
Tilgung des Verlustvortrages	3 526	4 627	-	-	3 681	3 877
Tilgung aus dem Gewinnvortrag	93 927	11 719	-	-	1 088	3 414
Einstellung in Rücklagen	6 037	1 601	5	-	257	856
Entnahme aus Rücklagen	-	5 070	139	-	3 075	4 487
Abführung an den Haushalt des Eigners	-	-	-	-	-	3 478
Ausgleich aus dem Haushalt des Eigners	-	358	398	-	3 724	-
Gewinn-/Verlustvortrag auf neue Rechnung	92 309	-2 327	-	-	-4 197	934
Anzahl der öffentl. Fonds, Einrichtungen und Unternehmen mit Angaben zum Vorgeschäftsjahr	7	5	2	-	23	21

Betriebliche Kennziffern

Eigenkapitalquote						
Eigenkapital i. v. H. des Gesamtkapitals	33,5	16,3	13,5	13,0	32,5	49,0
Eigenkapitalsicherung						
Rücklagen i. v. H. des Eigenkapitals	33,3	71,3	96,4	67,7	90,0	33,9
Investitionsquote						
Nettoinvestitionen i. v. H. Anfangsstand Anlagevermögen	0,9	2,5	1,1	1,1	-0,1	1,5
Anlagevermögensquote						
Anlagevermögen i. v. H. des Gesamtvermögens	93,5	38,0	56,2	55,6	63,6	84,5
Anlagevermögensdeckung						
Anlagevermögen i. v. H. des Eigenkapitals	279,0	233,7	417,3	426,2	195,9	172,5
Umsatzrentabilität						
ordentliches Betriebsergebnis i. v. H. des Umsatzes	13,3	-0,3	-0,6	-0,5	-10,5	3,3
Cash-Flow Umsatzrate (Betriebsbereich)						
Cash-Flow (A) i. v. H. des Umsatzes	35,9	40,5	5,9	6,1	-5,0	30,9
Cash-Flow Kapitalrückfluss-Quote (U.-Tät.)						
Cash-Flow (C) i. v. H. des Eigenkapitals	39,2	312,6	X	X	147,8	82,7
Beschäftigte je Unternehmen	75	990	803	1 885	29	81
Personalaufwand je Beschäftigten (in vollen EUR)	44 631	49 105	46 869	47 691	38 895	46 570

1. Ausgaben

Ausgabeart	Insgesamt	Aufgabengebiet			
		Öffentliche Hochschulen und Berufsakademien	Sonstige Hochschuleaufgaben	Musikpflege und Wissenschaftliche Museen	Sondervermögen

Beträge in 1 000 EUR

Ausgaben der laufenden Rechnung

Personalausgaben	207 291	143 205	37 256	26 830	-
Laufender Sachaufwand	81 074	53 886	22 092	5 096	-
Unterhaltung des unbeweglichen Vermögens	726	668	2	56	-
übriger laufender Sachaufwand	80 348	53 218	22 091	5 040	-
Zinsausgaben	-	-	-	-	-
an öffentlichen Bereich	-	-	-	-	-
an andere Bereiche	-	-	-	-	-
Laufende Zuweisungen, Erstattungen und Schuldendiensthilfen					
an öffentlichen Bereich	40 260	2	-	-	40 258
Laufende Zuschüsse und Schuldendiensthilfen an andere Bereiche	100 586	803	99 175	608	-
laufende Zuschüsse und Schuldendiensthilfen an Unternehmen und Einrichtungen	99 757	100	99 175	481	-
Renten, Unterstützungen u. Ä.	232	105	-	127	-
laufende Zuschüsse und Schuldendiensthilfen an Sonstige	598	598	-	-	-

Ausgaben der Kapitalrechnung

Sachinvestitionen	5 781	4 066	907	809	-
Baumaßnahmen	-	-	-	-	-
Erwerb von Grund- und Sachvermögen	5 781	4 066	907	809	-
Vermögensübertragungen	3 293	-	2 400	893	-
an öffentlichen Bereich	-	-	-	-	-
an andere Bereiche	-	-	-	-	-
an Unternehmen und Einrichtungen	2 400	-	2 400	-	-
an Sonstige	893	-	-	893	-
Darlehen und Tilgungsausgaben an öffentlichen Bereich	18 882	-	-	-	18 882
Darlehen an andere Bereiche	724 909	8 437	872	-	715 600
an Unternehmen und Einrichtungen	9 309	8 437	872	-	-
an Sonstige	715 600	-	-	-	715 600
Erwerb von Beteiligungen	-	-	-	-	-
Gesamtausgaben	1 182 075	210 398	162 702	34 236	774 740

2. Einnahmen

Einnahmeart	Insgesamt	Aufgabengebiet			
		Öffentliche Hochschulen und Berufsakademien	Sonstige Hochschul-aufgaben	Musikpflege und Wissenschaftliche Museen	Sondervermögen

Beträge in 1 000 EUR

Einnahmen der laufenden Rechnung

Steuern und steuerähnliche Abgaben	-	-	-	-	-
Einnahmen aus wirtschaftlicher Tätigkeit	10 140	1 326	-	8 814	-
Mieten und Pachten	1 274	1 251	-	23	-
sonstige Einnahmen aus wirtschaftlicher Tätigkeit	8 867	76	-	8 791	-
Zinseinnahmen	142 600	-	-	-	142 600
vom öffentlichen Bereich	-	-	-	-	-
von anderen Bereichen	142 600	-	-	-	142 600
Laufende Zuweisungen und Schuldendiensthilfen vom öffentlichen Bereich	253 076	104 900	71 458	22 297	54 421
Laufende Zuschüsse und Schuldendiensthilfen von anderen Bereichen	26 876	24 728	-	2 147	-
Sonstige laufende Einnahmen	3 671	3 324	260	87	-
Gebühren, sonstige Entgelte	2 833	2 788	16	29	-
übrige laufende Einnahmen	838	536	244	58	-

Einnahmen der Kapitalrechnung

Veräußerung von Sachvermögen	14	11	1	2	-
Vermögensübertragungen	125	125	-	-	-
vom öffentlichen Bereich	125	125	-	-	-
von anderen Bereichen	-	-	-	-	-
Darlehensrückflüsse	59 854	154	-	-	59 700
vom öffentlichen Bereich	-	-	-	-	-
von anderen Bereichen	59 854	154	-	-	59 700
Veräußerung von Beteiligungen	-	-	-	-	-
Schuldenaufnahme vom öffentlichen Bereich	520 928	-	-	-	520 928
Gesamteinnahmen	1 017 284	134 569	71 719	33 347	777 649

Impressum

Herausgeber:
Statistisches Landesamt Rheinland-Pfalz
Mainzer Straße 14-16
56130 Bad Ems

Telefon: 02603 71-0
Telefax: 02603 71-3150

E-Mail: poststelle@statistik.rlp.de
Internet: www.statistik.rlp.de

Kostenfreier Download im Internet: <http://www.statistik.rlp.de/veroeffentlichungen/statistische-berichte>

© Statistisches Landesamt Rheinland-Pfalz · Bad Ems · 2016

Vervielfältigung und Verbreitung, auch auszugsweise, mit Quellenangabe gestattet.