



Rheinland-Pfalz

STATISTISCHES LANDESAMT

2016

STATISTISCHE BERICHTE



Gewerbeanzeigen im Juni 2016

Ergebnisse der Gewerbeanzeigenstatistik

Zeichenerklärungen

0	Zahl ungleich Null, Betrag jedoch kleiner als die Hälfte von 1 in der letzten ausgewiesenen Stelle
-	nichts vorhanden
.	Zahl unbekannt oder geheim
x	Nachweis nicht sinnvoll
...	Zahl fällt später an
/	keine Angabe, da Zahl nicht sicher genug
()	Aussagewert eingeschränkt, da Zahl statistisch unsicher
D	Durchschnitt
p	vorläufig
r	revidiert
s	geschätzt

Für die Abgrenzung von Größenklassen wird im Allgemeinen anstelle einer ausführlichen Beschreibung „50 bis unter 100“ die Darstellungsform „50 – 100“ verwendet.

Einzelwerte in Tabellen werden im Allgemeinen ohne Rücksicht auf die Endsumme gerundet.

Inhalt

Seite

Informationen zur Statistik	4
--	----------

Glossar	5
----------------------	----------

Tabellen

T 1	Gewerbeanmeldungen im Juni 2016 nach Wirtschaftszweigen	9
T 2	Gewerbeabmeldungen im Juni 2016 nach Wirtschaftszweigen	10
T 3	Gewerbeanmeldungen im Juni 2016 nach Verwaltungsbezirken	12
T 4	Gewerbeabmeldungen im Juni 2016 nach Verwaltungsbezirken	13
T 5	Neugründungen sowie Gewerbetreibende im Juni 2016 nach Wirtschaftszweigen	15
T 6	Vollständige Aufgaben sowie Gewerbetreibende im Juni 2016 nach Wirtschaftszweigen	16
T 7	Neugründungen sowie Gewerbetreibende im Juni 2016 nach Art der Niederlassung, Rechtsform, Einzelunternehmen nach Geschlecht und Staatsangehörigkeit	17
T 8	Vollständige Aufgaben sowie Gewerbetreibende im Juni 2016 nach Art der Niederlassung, Rechtsform, Einzelunternehmen nach Geschlecht und Staatsangehörigkeit	18

Grafiken

G 1	Gewerbean- und -abmeldungen mit Neuerrichtungen und Aufgaben im Jahresüberblick	8
G 2	Gewerbeanmeldungen im Juni 2016 nach Wirtschaftszweigabschnitten	11
G 3	Gewerbeabmeldungen im Juni 2016 nach Wirtschaftszweigabschnitten	11
G 4	Neuerrichtungen und Aufgaben im Juni 2016 nach Verwaltungsbezirken	14
G 5	Neugründungen im Juni 2016 nach ausgewählten Staatsangehörigkeiten von Einzelunternehmern/-innen	17
G 6	Vollständige Aufgaben im Juni 2016 nach ausgewählten Staatsangehörigkeiten von Einzelunternehmern/-innen	18

Informationen zur Statistik

Ziel der Statistik

Die Gewerbeanzeigenstatistik dient als unentbehrliche Informationsgrundlage für die Wirtschafts-, Wettbewerbs- und Strukturpolitik. Sie stellt Informationen über die Aufnahme und Beendigung gewerblicher Tätigkeiten und deren Anlässe bereit. Dies sind zum einen Angaben über die Gesamtheit der Gewerbemeldungen und zum anderen umfassende Angaben über die gemeldeten gewerblichen Gründungen und Stilllegungen.

Rechtsgrundlage

Die Rechtsgrundlagen der Gewerbeanzeigenstatistik sind § 14 Abs. 13 der Gewerbeordnung (GewO), in der Fassung der Bekanntmachung vom 22.02.1999 (BGBl. I S. 202), zuletzt geändert durch Artikel 2 des Gesetzes vom 28. November 2014 (BGBl. I S. 1802), sowie die Verordnung zur Ausgestaltung des Gewerbeanzeigenverfahrens (Gewerbeanzeigenverordnung – GewAnzV) des Bundesministeriums für Wirtschaft und Energie vom 22. Juli 2014. Letztere ist am 1. Januar 2015 in Kraft getreten.

Erhebungsumfang

Die Gewerbeanzeigenstatistik ist eine Sekundärerhebung. Die Datengrundlage bilden die in einem Monat bei den zuständigen Behörden erstatteten Gewerbeanzeigen. Gewerbeanzeigen sind gemäß § 14 Abs. 1 GewO von allen natürlichen und juristischen Personen bei Aufnahme, Änderung oder Aufgabe eines stehenden Gewerbes, einer Zweigniederlassung oder einer unselbständigen Zweigstelle zu tätigen. Auskunftspflichtig zur Gewerbeanzeigenstatistik sind die Gewerbetreibenden. Diese kommen ihrer Auskunftspflicht nach, indem sie die Gewerbeanzeige erstatten.

Die Gewerbeanzeigenstatistik ist darüber hinaus eine Vollerhebung. Nicht in die Statistik einbezogen sind allerdings die Freien Berufe, die Urproduktion (Land- und Forstwirtschaft, Bergbau und Gewinnung von Steinen und Erden) und die Erbringung von Finanz- und Versicherungsdienstleistungen, da diese Bereiche nicht der Gewerbeordnung unterliegen. Nicht berücksichtigt werden ferner das Automatenaufstellgewerbe und das Reisegewerbe, weil die in diesen Bereichen tätigen Unternehmen in der Regel mehrere Gewerbemeldungen abgeben.

Erhebungsdurchführung

Die zuständigen Behörden, d. h. die Gewerbeämter und die Starterzentren der IHK und HWK, leiten die bei Ihnen erstatteten Gewerbeanzeigen in der Regel unter Nutzung des vom Statistischen Landesamt bereitgestellten Web-Portals „Gewerbe-Online“ einmal monatlich an das Statistische Landesamt weiter. Die im Statistischen Landesamt angesiedelte Verwaltungsstelle „Gewerbe-Online“ stellt die auf diesem Weg eingegangenen Daten anschließend dem zuständigen statistischen Fachbereich medienbruchfrei zwecks Erstellung der Gewerbeanzeigenstatistik zur Verfügung.

Berichtszeitraum/-zeitpunkt und Periodizität

Die Gewerbeanzeigenstatistik wird monatlich erstellt. Die monatlichen Ergebnisse stehen ca. zwei bis zweieinhalb Monate nach Ablauf eines Monats zur Verfügung. Das Jahresergebnis liegt dementsprechend ca. Mitte März des Folgejahres vor.

Erhebungsmerkmale

Die Erhebungsmerkmale der Gewerbeanzeigenstatistik umfassen im Wesentlichen die angemeldete Tätigkeit, die Angabe Haupt- oder Nebenerwerb, das Datum des Beginns der angemeldeten Tätigkeit, die Art des angemeldeten Betriebes, die Zahl der bei Geschäftsaufnahme tätigen Personen nach Voll- und Teilzeit, die Angabe Hauptniederlassung, Zweigniederlassung oder Zweigstelle, den Grund der Gewerbeanzeige und das Datum der Erstattung der Gewerbeanzeige sowie die personenbezogenen Merkmale Geschlecht und Staatsangehörigkeit

Regionale Ebene

Die Ergebnisse werden in dieser Veröffentlichung bis auf Kreisebene nachgewiesen. Ergebnisse in tieferer regionaler Gliederung können auf Anfrage bereitgestellt werden.

Vergleichbarkeit / Klassifikationen

Die Ergebnisse dieser Veröffentlichung nach Wirtschaftszweigen sind nach der aktuell gültigen Klassifikation der Wirtschaftszweige gegliedert, d. h. auf Basis der WZ 2008. Eine Vergleichbarkeit mit Ergebnissen früherer Jahre, die nach einer älteren Klassifikation der Wirtschaftszweige (WZ 1993, WZ 2003) gegliedert sind, ist nur mit Einschränkungen bzw. gar nicht möglich. Der Wirtschaftszweig ist in der Gewerbeanzeigenstatistik nur bis auf die Ebene des Dreistellers durchgängig verfügbar.

Glossar

Aufgabe eines Gewerbes

Erfolgt entweder durch vollständige Aufgabe oder durch Umwandlung.

Betriebsaufgabe

Aufgabe eines Gewerbebetriebes mit einer erwarteten größeren wirtschaftlichen Bedeutung. Sie kann durch eine juristische Person, eine Gesellschaft ohne Rechtspersönlichkeit (Personengesellschaft) oder eine natürliche Person erfolgen. Bei einer natürlichen Person, die eine Hauptniederlassung abmeldet, ist Voraussetzung, dass sie entweder in das Handelsregister eingetragen war oder aber eine Handwerkskarte besitzt oder zuletzt mindestens einen Arbeitnehmer beschäftigt hat.

Betriebsgründung

Gründung eines Betriebes mit einer erwarteten größeren wirtschaftlichen Bedeutung. Sie kann durch eine juristische Person, eine Gesellschaft ohne Rechtspersönlichkeit (Personengesellschaft) oder eine natürliche Person erfolgen. Bei einer natürlichen Person, die eine Hauptniederlassung anmeldet, ist Voraussetzung, dass sie entweder in das Handelsregister eingetragen ist oder aber eine Handwerkskarte besitzt oder mindestens einen Arbeitnehmer beschäftigt.

Fortzug eines Gewerbes

Verlagerung des Betriebes aus dem Bezirk des nachweisenden Gewerbeamtes.

Gewerbe

Nicht sozialwidrige, selbstständige, auf Dauer und Gewinnerzielung angelegte sowie im eigenen Namen und auf eigene Rechnung ausgeübte Tätigkeit. Nicht zum Gewerbe zählen u. a. die Urproduktion (z. B. Land- und Forstwirtschaft oder Bergbau), die freien Berufe und die Verwaltung des eigenen Vermögens.

Gewerbeabmeldung

Eine Gewerbeabmeldung betrifft die Aufgabe, den Fortzug oder die Übergabe einer Hauptniederlassung, einer Zweigniederlassung oder einer Zweigstelle eines Gewerbes. Anzeigepflichtige Gewerbebetreibende sind Einzelgewerbebetreibende (d. h. natürliche Personen), geschäftsführende Gesellschafter von Personengesellschaften und juristische Personen, wobei juristische Personen ihrer Gewerbeanzeigepflicht durch Handeln ihres Vertretungsberechtigten nachkommen.

Gewerbeanmeldung

Eine Gewerbeanmeldung betrifft die Neuerrichtung, den Zuzug oder die Übernahme einer Hauptniederlassung, einer Zweigniederlassung oder einer Zweigstelle eines Gewerbes. Anzeigepflichtige Gewerbebetreibende sind Einzelgewerbebetreibende (d. h. natürliche Personen), geschäftsführende Gesellschafter von Personengesellschaften und juristische Personen, wobei juristische Personen ihrer Gewerbeanzeigepflicht durch Handeln ihres Vertretungsberechtigten nachkommen.

Gewerbeanzeige

Eine Gewerbeanzeige hat eine Gewerbeanmeldung, eine Gewerbeummeldung oder eine Gewerbeabmeldung zum Gegenstand. Es besteht eine Anzeigepflicht.

Hauptniederlassung

Mittelpunkt des Geschäftsverkehrs eines Betriebes, der sich bei Personengesellschaften (KG, OHG, GmbH & Co. KG, GbR, GmbH & Co. OHG u.a.) und juristischen Personen am Sitz des Unternehmens befindet. Eine Hauptniederlassung liegt auch dann vor, wenn daneben keine Zweigniederlassung oder unselbstständige Zweigstelle betrieben wird.

Neuerrichtung eines Gewerbes

Erfolgt entweder durch Neugründung oder durch Umwandlung.

Neugründung eines Gewerbes

Entweder eine Betriebsgründung oder eine sonstige Neugründung.

Sonstige Neugründung

Gründung eines Kleinunternehmens oder eines Nebenerwerbsbetriebes. Bei der Gründung eines Kleinunternehmens gründet ein Nichtkaufmann eine Hauptniederlassung. Diese ist nicht im Handelsregister eingetragen, besitzt keine Handwerkskarte und beschäftigt keine Arbeitnehmer.

Sonstige Stilllegung

Eine sonstige Stilllegung ist die Aufgabe eines Kleinunternehmens oder eines Nebenerwerbsbetriebes. Bei der Aufgabe eines Kleinunternehmens gibt ein Nichtkaufmann eine Hauptniederlassung vollständig auf. Diese war nicht im Handelsregister eingetragen, hat keine Handwerkskarte besessen und keine Arbeitnehmer beschäftigt.

Unselbständige Zweigstelle

Feste örtliche Anlagen oder Einrichtungen, die der Ausübung eines stehenden Gewerbes dienen (z.B. ein Auslieferungslager), jedoch nicht die Bedingungen einer Zweigniederlassung erfüllen.

Vollständige Aufgabe

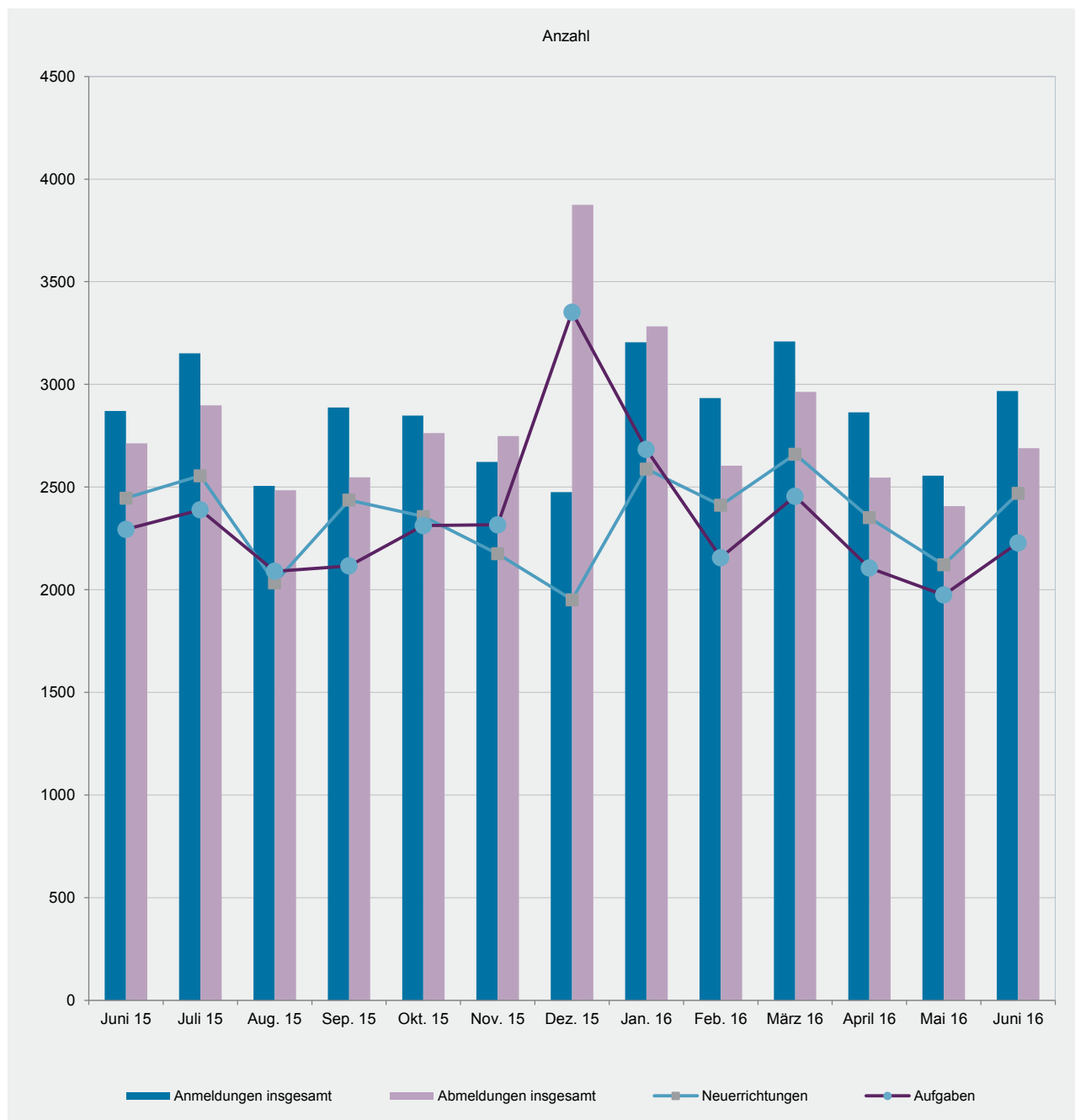
Entweder eine Betriebsaufgabe oder eine sonstige Stilllegung.

Zuzug eines Gewerbes

Verlagerung des Betriebes in den Bereich einer anderen Meldebehörde.

Zweigniederlassung

Betriebe mit selbständiger Organisation, selbständigen Betriebsmitteln und gesonderter Buchführung, dessen Leiter Geschäfte selbständig abzuschließen und durchzuführen befugt ist.

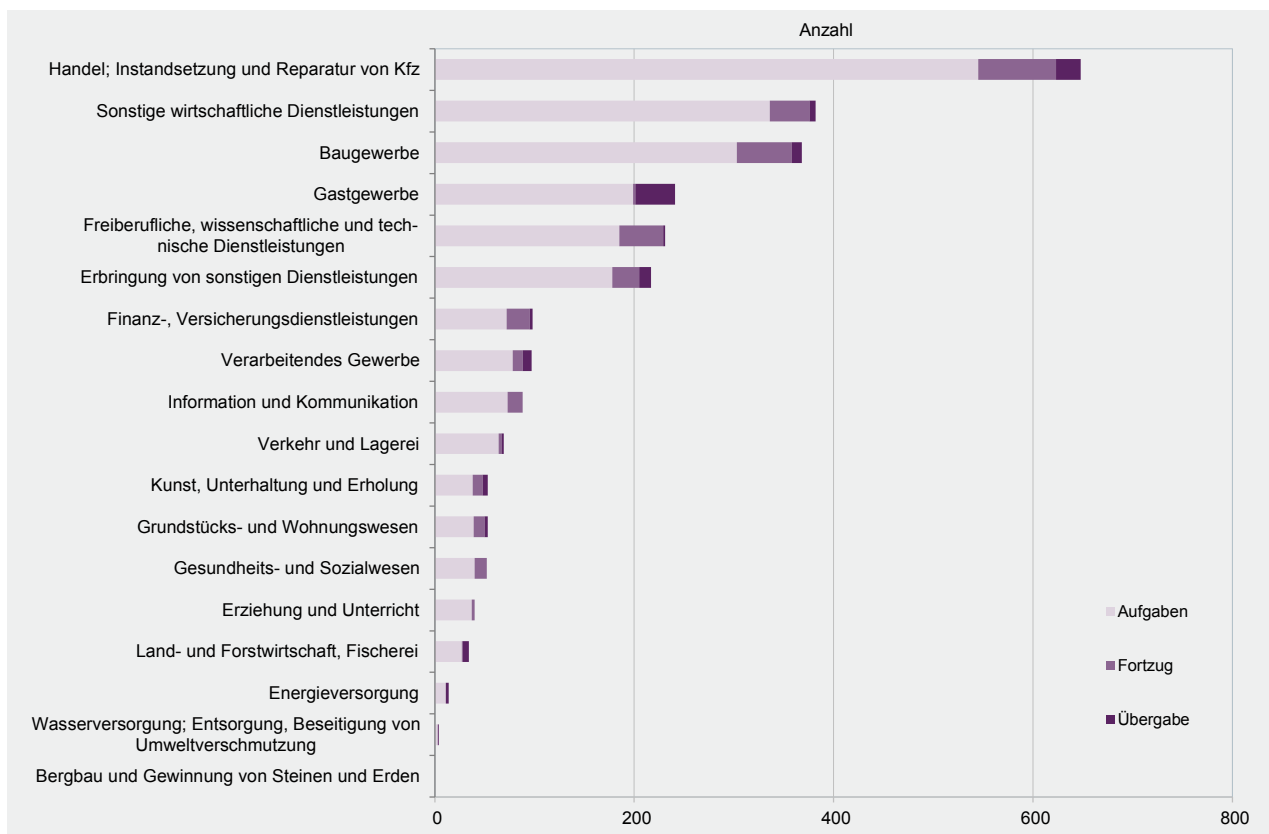
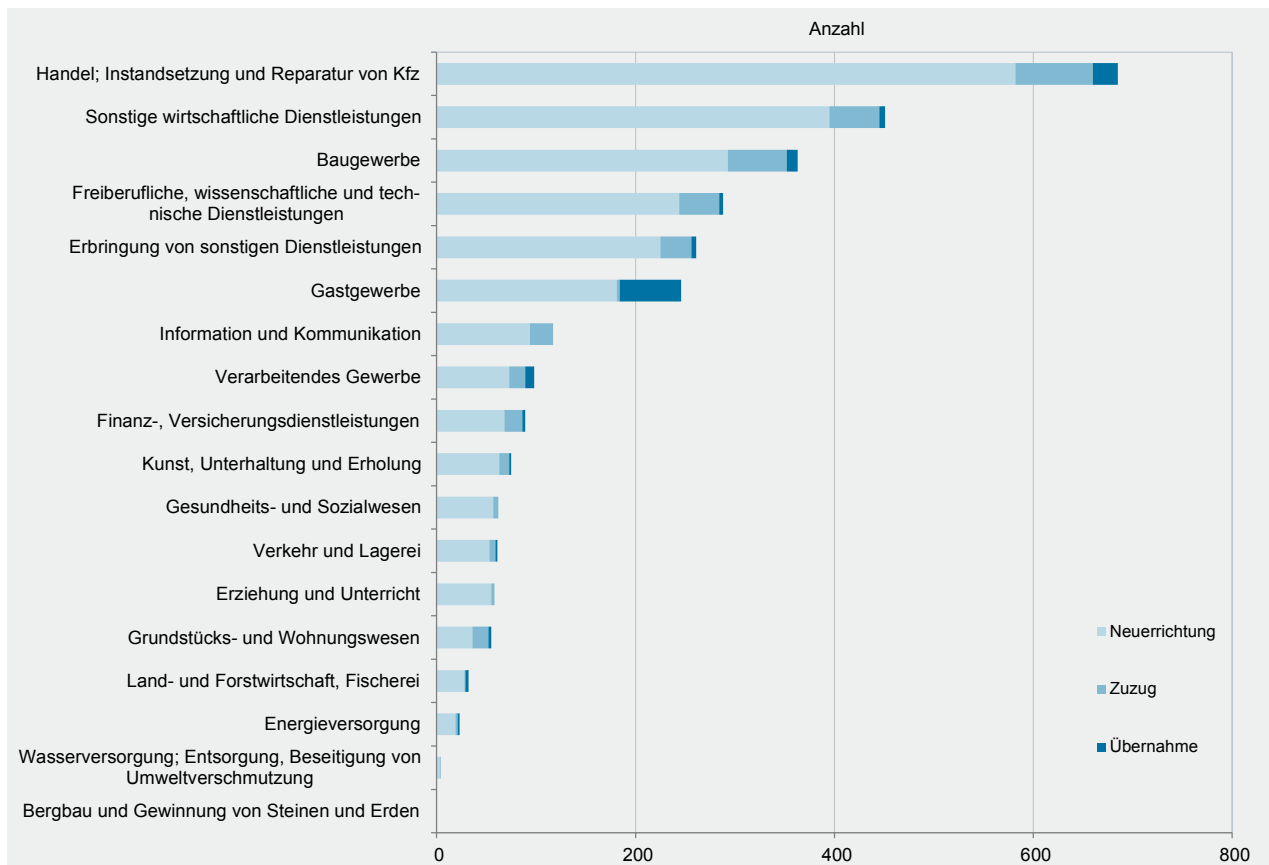


T 1 Gewerbeanmeldungen im Juni 2016 nach Wirtschaftszweigen

WZ 2008	Wirtschaftszweig	Anmeldungen im Juni 2016				Veränderung zum Mai 2016			
		ins- gesamt	davon			ins- gesamt	davon		
			Neuer- richtung	Zuzug	Über- nahme		Neuer- richtung	Zuzug	Über- nahme
		Anzahl				%			
A	Land- und Forstwirtschaft, Fischerei	32	28	1	3	45,5	40,0	-50,0	x
B	Bergbau und Gewinnung von Steinen und Erden	-	-	-	-	x	0,0	0,0	x
C	Verarbeitendes Gewerbe	98	73	16	9	12,6	10,6	14,3	28,6
	darunter								
10	Herstellung von Nahrungs- und Futtermitteln	11	7	1	3	-8,3	-22,2	0,0	50,0
11	Getränkeherstellung	3	2	-	1	50,0	100,0	0,0	0,0
13	Herstellung von Textilien	11	10	1	-	83,3	100,0	0,0	0,0
14	Herstellung von Bekleidung	9	7	2	-	50,0	40,0	100,0	0,0
16	Herstellung von Holz-, Flecht-, Korb- und Korkwaren (ohne Möbel)	2	1	1	-	-33,3	-66,7	x	0,0
18	Herstellung von Druckerzeugnissen; Vervielfältigung von Ton-, Bild- und Datenträgern	3	2	1	-	50,0	100,0	0,0	0,0
25	Herstellung von Metallerzeugnissen	9	7	1	1	28,6	75,0	-66,7	x
26	Herstellung von Datenverarbeitungsgeräten, elektrischen und optischen Erzeugnissen	2	2	-	-	100,0	100,0	0,0	0,0
27	Herstellung von elektrischen Ausrüstungen	1	-	1	-	-75,0	x	x	x
28	Maschinenbau	5	4	1	-	-16,7	0,0	-50,0	0,0
29	Herstellung von Kraftwagen u. Kraftwagenteilen	-	-	-	-	x	0,0	x	0,0
31	Herstellung von Möbeln	4	4	-	-	300,0	300,0	0,0	0,0
D	Energieversorgung	23	19	2	2	21,1	35,7	-33,3	0,0
E	Wasserversorgung; Entsorgung, Beseitigung von Umweltverschmutzung	4	3	1	-	100,0	200,0	0,0	0,0
F	Baugewerbe	363	293	59	11	12,4	5,0	59,5	57,1
G	Handel; Instandsetzung und Reparatur von Kfz	685	582	78	25	9,3	9,0	39,3	-32,4
	darunter								
45	Kfz-Handel; Instandsetzung u. Reparatur von Kfz	121	103	14	4	11,0	10,8	27,3	-20,0
46	Handelsvermittlung und Großhandel (ohne Kfz)	103	77	24	2	12,0	-2,5	100,0	100,0
47	Einzelhandel (ohne Kfz)	461	402	40	19	8,2	11,0	21,2	-38,7
H	Verkehr und Lagerei	61	53	6	2	-16,4	-17,2	-14,3	0,0
	darunter								
49	Landverkehr und Transport in Rohrfernleitungen	37	32	4	1	-17,8	-20,0	33,3	-50,0
53	Post-, Kurier- und Expressdienste	15	13	1	1	-21,1	-18,8	-66,7	x
I	Gastgewerbe	246	181	3	62	11,3	14,6	200,0	0,0
55	Beherbergung	27	22	-	5	-22,9	-21,4	0,0	-28,6
56	Gastronomie	219	159	3	57	17,7	22,3	200,0	3,6
J	Information und Kommunikation	117	94	23	-	37,6	49,2	21,1	x
	darunter								
58	Verlagswesen	3	3	-	-	0,0	50,0	x	0,0
61	Telekommunikation	4	3	1	-	0,0	0,0	0,0	0,0
62	Erbringung von Dienstleistungen der Informationstechnologie	84	66	18	-	44,8	57,1	38,5	x
63	Informationsdienstleistungen	18	16	2	-	63,6	77,8	0,0	0,0
K	Finanz-, Versicherungsdienstleistungen	89	68	18	3	43,5	51,1	12,5	200,0
	darunter								
66	Mit Finanz- und Versicherungsdienstleistungen verbundene Tätigkeiten	77	58	16	3	45,3	52,6	6,7	x
L	Grundstücks- und Wohnungswesen	55	36	16	3	22,2	-5,3	166,7	200,0
M	Freiberufliche, wissenschaftliche und technische Dienstleistungen	288	244	40	4	17,6	19,0	8,1	33,3
	darunter								
70	Verwaltung und Führung von Unternehmen; Unternehmensberatung	85	72	12	1	21,4	33,3	-25,0	x
73	Werbung und Marktforschung	66	58	8	-	37,5	38,1	100,0	x
N	Sonstige wirtschaftliche Dienstleistungen	451	395	50	6	23,9	27,4	2,0	20,0
	darunter								
77	Vermietung von beweglichen Sachen	22	18	3	1	100,0	63,6	x	x
78	Vermietung und Überlassung von Arbeitskräften	11	11	-	-	-15,4	22,2	x	x
79	Reisebüros, -veranstalter und sonstige Reservierungsdienstleistungen	12	10	2	-	9,1	25,0	-33,3	0,0
81	Gebäudebetreuung; Garten- und Landschaftsbau	178	159	15	4	17,9	14,4	36,4	300,0
P	Erziehung und Unterricht	58	55	3	-	48,7	66,7	50,0	x
Q	Gesundheits- und Sozialwesen	62	57	5	-	-1,6	1,8	-28,6	0,0
R	Kunst, Unterhaltung und Erholung	75	63	10	2	23,0	21,2	42,9	0,0
S	Erbringung von sonstigen Dienstleistungen	261	225	31	5	20,8	23,0	14,8	-16,7
	Sonstige Tätigkeiten	-	-	-	-	0,0	0,0	0,0	0,0
	Insgesamt	2 968	2 469	362	137	16,2	16,4	24,4	-4,2

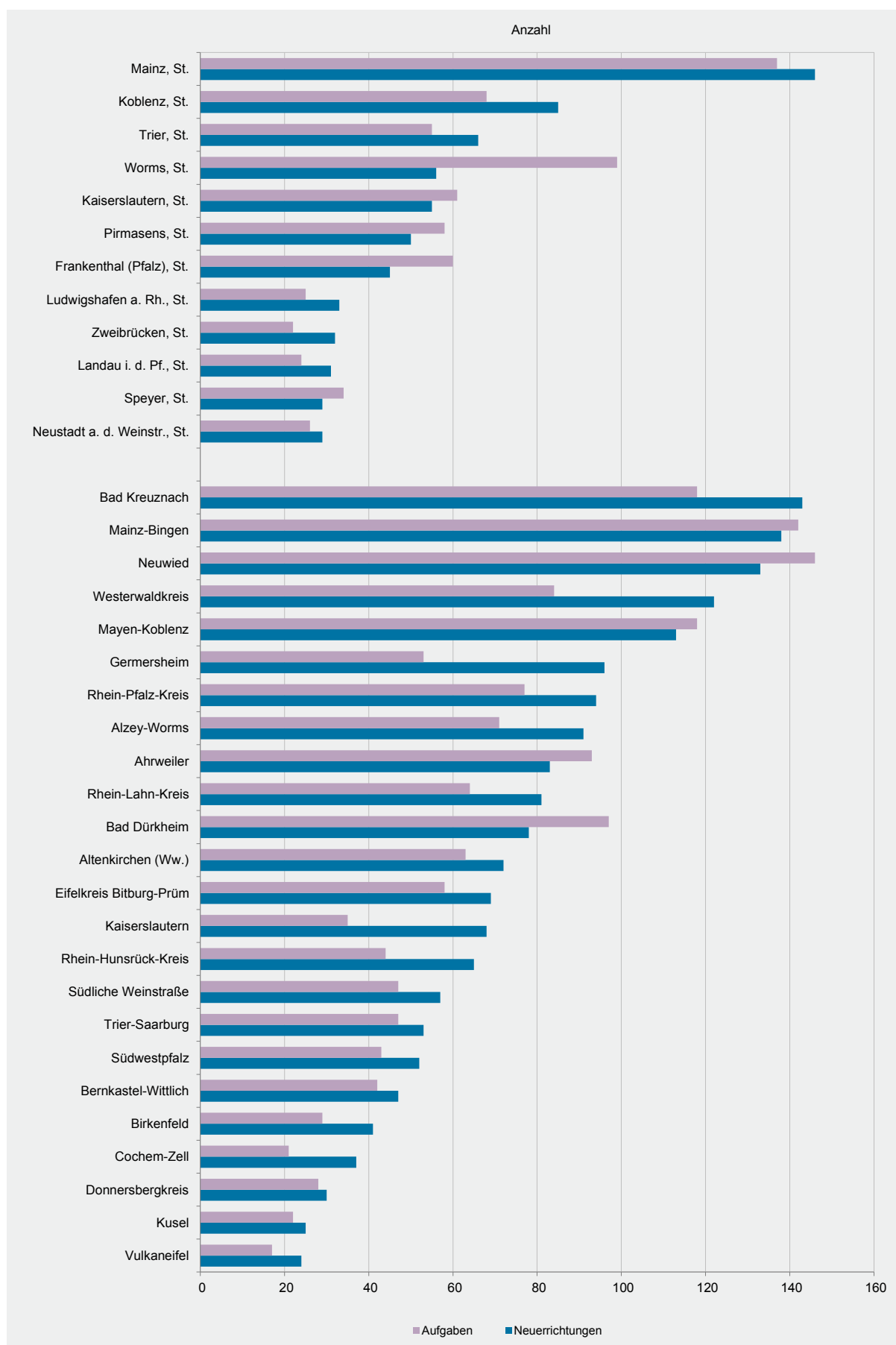
T 2 Gewerbeabmeldungen im Juni 2016 nach Wirtschaftszweigen

WZ 2008	Wirtschaftszweig	Abmeldungen im Juni 2016				Veränderung zum Mai 2016			
		ins- gesamt	davon			ins- gesamt	davon		
			Aufgabe	Fortzug	Über- gabe		Aufgabe	Fortzug	Über- gabe
		Anzahl				%			
A	Land- und Forstwirtschaft, Fischerei	34	27	1	6	126,7	107,7	-50,0	x
B	Bergbau und Gewinnung von Steinen und Erden	-	-	-	-	0,0	0,0	0,0	0,0
C	Verarbeitendes Gewerbe	97	78	10	9	18,3	27,9	-33,3	50,0
darunter									
10	Herstellung von Nahrungs- und Futtermitteln	13	12	-	1	-13,3	-7,7	x	x
11	Getränkeherstellung	3	2	-	1	0,0	-33,3	0,0	x
13	Herstellung von Textilien	5	5	-	-	25,0	66,7	x	0,0
14	Herstellung von Bekleidung	3	3	-	-	-62,5	-57,1	x	0,0
16	Herstellung von Holz-, Flecht-, Korb- und Korkwaren (ohne Möbel)	2	2	-	-	100,0	100,0	0,0	0,0
18	Herstellung von Druckerzeugnissen; Vervielfältigung von Ton-, Bild- und Datenträgern	5	4	1	-	0,0	33,3	0,0	x
25	Herstellung von Metallerzeugnissen	14	12	1	1	40,0	140,0	-75,0	0,0
26	Herstellung von Datenverarbeitungsgeräten, elektrischen und optischen Erzeugnissen	5	4	-	1	66,7	33,3	0,0	x
27	Herstellung von elektrischen Ausrüstungen	1	1	-	-	0,0	x	x	0,0
28	Maschinenbau	2	2	-	-	0,0	100,0	x	0,0
29	Herstellung von Kraftwagen u. Kraftwagenteilen	3	2	1	-	50,0	0,0	x	0,0
31	Herstellung von Möbeln	3	3	-	-	200,0	200,0	0,0	0,0
D	Energieversorgung	14	11	-	3	-39,1	-31,3	x	-40,0
E	Wasserversorgung; Entsorgung, Beseitigung von Umweltverschmutzung	4	3	-	1	300,0	x	x	x
F	Baugewerbe	368	303	55	10	31,0	28,4	120,0	-50,0
G	Handel; Instandsetzung und Reparatur von Kfz	648	545	78	25	9,5	11,7	16,4	-32,4
darunter									
45	Kfz-Handel; Instandsetzung u. Reparatur von Kfz	86	68	15	3	13,2	17,2	25,0	-50,0
46	Handelsvermittlung und Großhandel (ohne Kfz)	100	79	17	4	-8,3	-8,1	-5,6	-20,0
47	Einzelhandel (ohne Kfz)	462	398	46	18	13,5	15,7	24,3	-30,8
H	Verkehr und Lagerei	69	64	3	2	-2,8	1,6	-40,0	-33,3
darunter									
49	Landverkehr und Transport in Rohrfernleitungen	48	44	2	2	-2,0	4,8	-50,0	-33,3
53	Post-, Kurier- und Expressdienste	13	13	-	-	8,3	18,2	x	0,0
I	Gastgewerbe	241	199	2	40	-0,4	1,5	-66,7	0,0
55	Beherbergung	15	11	1	3	-50,0	-45,0	0,0	-66,7
56	Gastronomie	226	188	1	37	6,6	6,8	-80,0	19,4
J	Information und Kommunikation	88	73	15	-	-22,8	-19,8	-16,7	x
darunter									
58	Verlagswesen	6	5	1	-	100,0	66,7	x	0,0
61	Telekommunikation	5	4	1	-	0,0	-20,0	x	0,0
62	Erbringung von Dienstleistungen der Informationstechnologie	59	47	12	-	-25,3	-24,2	0,0	x
63	Informationsdienstleistungen	8	8	-	-	-50,0	-33,3	x	0,0
K	Finanz-, Versicherungsdienstleistungen	98	72	23	3	3,2	-1,4	15,0	50,0
darunter									
66	Mit Finanz- und Versicherungsdienstleistungen verbundene Tätigkeiten	92	69	20	3	9,5	9,5	5,3	50,0
L	Grundstücks- und Wohnungswesen	53	39	11	3	-29,3	-42,6	120,0	50,0
M	Freiberufliche, wissenschaftliche und technische Dienstleistungen	231	185	44	2	16,1	20,1	33,3	-83,3
darunter									
70	Verwaltung und Führung von Unternehmen; Unternehmensberatung	58	41	16	1	1,8	-12,8	100,0	-50,0
73	Werbung und Marktforschung	63	53	10	-	-1,6	12,8	0,0	x
N	Sonstige wirtschaftliche Dienstleistungen	382	336	40	6	24,0	30,2	-11,1	20,0
darunter									
77	Vermietung von beweglichen Sachen	15	13	2	-	-6,3	-18,8	x	0,0
78	Vermietung und Überlassung von Arbeitskräften	12	11	1	-	33,3	175,0	-80,0	0,0
79	Reisebüros, -veranstalter und sonstige Reservierungsdienstleistungen	16	14	2	-	45,5	40,0	100,0	0,0
81	Gebäudebetreuung; Garten- und Landschaftsbau	139	127	10	2	49,5	60,8	-28,6	x
P	Erziehung und Unterricht	40	37	3	-	14,3	48,0	-50,0	x
Q	Gesundheits- und Sozialwesen	52	40	12	-	36,8	17,6	300,0	x
R	Kunst, Unterhaltung und Erholung	53	38	10	5	23,3	8,6	66,7	150,0
S	Erbringung von sonstigen Dienstleistungen	217	178	27	12	12,4	9,2	3,8	200,0
Sonstige Tätigkeiten									
Insgesamt		2 689	2 228	334	127	11,7	12,9	17,2	-14,2



Verwaltungsbereich	Anmeldungen im Juni 2016				Veränderung zum Mai 2016			
	ins- gesamt	davon			ins- gesamt	davon		
		Neuer- richtung	Zuzug	Über- nahme		Neuer- richtung	Zuzug	Über- nahme
	Anzahl				%			
Frankenthal (Pfalz), St.	54	45	6	3	217,6	200,0	x	200,0
Kaiserslautern, St.	63	55	5	3	12,5	3,8	150,0	200,0
Koblenz, St.	98	85	5	8	28,9	51,8	-44,4	-27,3
Landau i. d. Pf., St.	35	31	3	1	84,2	72,2	200,0	x
Ludwigshafen a. Rh., St.	36	33	1	2	-57,6	-55,4	-83,3	-60,0
Mainz, St.	189	146	29	14	43,2	40,4	123,1	-6,7
Neustadt a. d. Weinstr., St.	41	29	8	4	64,0	45,0	100,0	300,0
Pirmasens, St.	51	50	1	-	168,4	233,3	-66,7	x
Speyer, St.	36	29	5	2	50,0	45,0	150,0	0,0
Trier, St.	74	66	7	1	0,0	1,5	133,3	-83,3
Worms, St.	62	56	4	2	14,8	36,6	0,0	-77,8
Zweibrücken, St.	32	32	-	-	-11,1	-8,6	x	0,0
Ahrweiler	105	83	18	4	-10,3	-15,3	12,5	33,3
Altenkirchen (Ww.)	83	72	10	1	43,1	63,6	0,0	-75,0
Alzey-Worms	116	91	19	6	43,2	46,8	18,8	100,0
Bad Dürkheim	94	78	13	3	20,5	23,8	0,0	50,0
Bad Kreuznach	162	143	15	4	35,0	40,2	7,1	0,0
Bernkastel-Wittlich	61	47	9	5	-16,4	-16,1	80,0	-58,3
Birkenfeld	46	41	5	-	-8,0	-16,3	x	x
Cochem-Zell	42	37	4	1	7,7	15,6	33,3	-75,0
Donnersbergkreis	36	30	2	4	-2,7	-6,3	-50,0	300,0
Eifelkreis Bittburg-Prüm	81	69	8	4	44,6	43,8	60,0	33,3
Germersheim	118	96	15	7	12,4	7,9	36,4	40,0
Kaiserslautern	79	68	8	3	41,1	41,7	60,0	0,0
Kusel	31	25	5	1	-6,1	-10,7	25,0	0,0
Mainz-Bingen	168	138	25	5	1,8	2,2	19,0	-44,4
Mayen-Koblenz	139	113	19	7	-7,9	-11,0	11,8	0,0
Neuwied	161	133	22	6	40,0	46,2	10,0	50,0
Rhein-Hunsrück-Kreis	79	65	11	3	25,4	32,7	0,0	0,0
Rhein-Lahn-Kreis	98	81	11	6	16,7	11,0	10,0	x
Rhein-Pfalz-Kreis	115	94	18	3	17,3	11,9	50,0	50,0
Südliche Weinstraße	72	57	10	5	9,1	9,6	11,1	0,0
Südwestpfalz	59	52	5	2	-13,2	-14,8	0,0	0,0
Trier-Saarburg	65	53	8	4	-12,2	-13,1	-27,3	100,0
Vulkaneifel	33	24	4	5	-29,8	-38,5	-20,0	66,7
Westerwaldkreis	154	122	24	8	48,1	48,8	60,0	14,3
Rheinland-Pfalz	2 968	2 469	362	137	16,2	16,4	24,4	-4,2
kreisfreie Städte	771	657	74	40	25,0	27,3	51,0	-23,1
Landkreise	2 197	1 812	288	97	13,4	12,9	19,0	6,6
Industrie- und Handelskammer								
Kammerbezirk Koblenz	1 167	975	144	48	19,4	21,4	15,2	-2,0
Kammerbezirk Pfalz	952	804	105	43	15,8	13,7	26,5	34,4
Kammerbezirk Rheinhessen	535	431	77	27	23,8	26,0	42,6	-25,0
Kammerbezirk Trier	314	259	36	19	-3,1	-3,7	24,1	-26,9

Verwaltungsbereich	Abmeldungen im Juni 2016				Veränderung zum Mai 2016			
	ins- gesamt	davon			ins- gesamt	davon		
		Aufgabe	Fortzug	Über- gabe		Aufgabe	Fortzug	Über- gabe
	Anzahl				%			
Frankenthal (Pfalz), St.	76	60	12	4	137,5	140,0	100,0	300,0
Kaiserslautern, St.	68	61	5	2	25,9	24,5	25,0	100,0
Koblenz, St.	73	68	3	2	37,7	54,5	-57,1	0,0
Landau i. d. Pf., St.	30	24	6	-	36,4	41,2	50,0	x
Ludwigshafen a. Rh., St.	30	25	2	3	-62,5	-66,2	-60,0	200,0
Mainz, St.	162	137	16	9	-8,5	-1,4	-23,8	-47,1
Neustadt a. d. Weinstr., St.	31	26	4	1	-36,7	-35,0	100,0	-85,7
Pirmasens, St.	58	58	-	-	123,1	190,0	x	x
Speyer, St.	39	34	4	1	56,0	70,0	100,0	-66,7
Trier, St.	63	55	6	2	14,5	19,6	-33,3	x
Worms, St.	114	99	13	2	171,4	209,4	225,0	-66,7
Zweibrücken, St.	24	22	2	-	-38,5	-35,3	-50,0	x
Ahrweiler	105	93	10	2	25,0	27,4	25,0	-33,3
Altenkirchen (Ww.)	71	63	6	2	1,4	16,7	-33,3	-71,4
Alzey-Worms	88	71	11	6	22,2	26,8	-21,4	200,0
Bad Dürkheim	118	97	18	3	29,7	36,6	20,0	-40,0
Bad Kreuznach	139	118	14	7	21,9	42,2	-33,3	-30,0
Bernkastel-Wittlich	48	42	5	1	-35,1	-26,3	25,0	-92,3
Birkenfeld	35	29	4	2	12,9	-3,3	300,0	x
Cochem-Zell	24	21	3	-	-46,7	-43,2	-40,0	x
Donnersbergkreis	38	28	7	3	11,8	12,0	75,0	-40,0
Eifelkreis Bittburg-Prüm	65	58	2	5	44,4	48,7	-50,0	150,0
Germersheim	77	53	13	11	0,0	-18,5	18,2	x
Kaiserslautern	47	35	8	4	-39,0	-47,0	0,0	33,3
Kusel	25	22	2	1	8,7	10,0	0,0	0,0
Mainz-Bingen	181	142	32	7	36,1	30,3	220,0	-50,0
Mayen-Koblenz	139	118	14	7	19,8	28,3	-26,3	40,0
Neuwied	170	146	18	6	28,8	40,4	-21,7	20,0
Rhein-Hunsrück-Kreis	58	44	8	6	3,6	2,3	-11,1	50,0
Rhein-Lahn-Kreis	80	64	10	6	29,0	18,5	100,0	100,0
Rhein-Pfalz-Kreis	99	77	20	2	-6,6	-15,4	42,9	100,0
Südliche Weinstraße	59	47	9	3	11,3	9,3	80,0	-40,0
Südwestpfalz	44	43	-	1	12,8	26,5	x	-50,0
Trier-Saarburg	68	47	19	2	-4,2	-25,4	280,0	-33,3
Vulkaneifel	26	17	5	4	-23,5	-41,4	25,0	300,0
Westerwaldkreis	117	84	23	10	2,6	-12,5	155,6	11,1
Rheinland-Pfalz	2 689	2 228	334	127	11,7	12,9	17,2	-14,2
kreisfreie Städte	768	669	73	26	17,4	23,9	0,0	-36,6
Landkreise	1 921	1 559	261	101	9,6	8,7	23,1	-5,6
Industrie- und Handelskammer								
Kammerbezirk Koblenz	1 011	848	113	50	15,3	19,4	-2,6	-2,0
Kammerbezirk Pfalz	863	712	112	39	4,4	2,6	19,1	0,0
Kammerbezirk Rheinhessen	545	449	72	24	28,5	33,6	46,9	-38,5
Kammerbezirk Trier	270	219	37	14	-3,2	-6,4	42,3	-26,3



WZ 2008	Wirtschaftszweig	Neugründungen						Gewerbetreibende	
		ins- gesamt	Betriebsgründungen			sonstige Neugründ.		ins- gesamt	darunter: weiblich
			ins- gesamt	Haupt- nieder- lassung	Zweignie- derlassung unselbst. Zweigstelle	ins- gesamt	darunter: Neben- erwerb		
A	Land- und Forstwirtschaft, Fischerei	28	5	4	1	23	17	44	12
B	Bergbau und Gewinnung von Steinen und Erden	-	-	-	-	-	-	-	-
C	Verarbeitendes Gewerbe	73	17	14	3	56	41	78	35
darunter									
10	Herstellung von Nahrungs- und Futtermitteln	7	5	4	1	2	2	7	
11	Getränkeherstellung	2	-	-	-	2	1	3	1
13	Herstellung von Textilien	10	1	1	-	9	7	11	10
14	Herstellung von Bekleidung	7	-	-	-	7	5	7	7
16	Herstellung von Holz-, Flecht-, Korb- und Korkwaren (ohne Möbel)	1	1	1	-	-	-	1	-
18	Herstellung von Druckerzeugnissen; Vervielfältigung von Ton-, Bild- und Datenträgern	2	-	-	-	2	1	2	1
25	Herstellung von Metallerzeugnissen	7	1	-	1	6	5	8	-
26	Herstellung von Datenverarbeitungsgeräten, elektrischen und optischen Erzeugnissen	2	1	1	-	1	1	2	1
27	Herstellung von elektrischen Ausrüstungen	-	-	-	-	-	-	-	-
28	Maschinenbau	4	4	4	-	-	-	4	-
29	Herstellung von Kraftwagen u. Kraftwagenteilen	-	-	-	-	-	-	-	-
31	Herstellung von Möbeln	4	-	-	-	4	2	5	1
D	Energieversorgung	19	5	4	1	14	10	26	7
E	Wasserversorgung; Entsorgung, Beseitigung von Umweltverschmutzung	3	1	1	-	2	1	4	-
F	Baugewerbe	292	88	83	5	204	62	317	15
G	Handel; Instandsetzung und Reparatur von Kfz	578	119	61	58	459	289	632	228
darunter									
45	Kfz-Handel; Instandsetzung u. Reparatur von Kfz	103	23	14	9	80	38	114	11
46	Handelsvermittlung und Großhandel (ohne Kfz)	75	28	17	11	47	28	86	20
47	Einzelhandel (ohne Kfz)	400	68	30	38	332	223	432	197
H	Verkehr und Lagerei	53	14	10	4	39	14	59	6
darunter									
49	Landverkehr und Transport in Rohrfernleitungen	32	3	3	-	29	12	34	3
53	Post-, Kurier- und Expressdienste	13	4	2	2	9	2	16	1
I	Gastgewerbe	181	58	44	14	123	32	194	72
55	Beherbergung	22	9	6	3	13	7	25	18
56	Gastronomie	159	49	38	11	110	25	169	54
J	Information und Kommunikation	94	15	13	2	79	56	111	13
darunter									
58	Verlagswesen	3	-	-	-	3	3	3	1
61	Telekommunikation	3	1	1	-	2	-	3	-
62	Erbringung von Dienstleistungen der Informationstechnologie	66	13	11	2	53	34	76	10
63	Informationsdienstleistungen	16	1	1	-	15	13	22	2
K	Finanz-, Versicherungsdienstleistungen	68	13	11	2	55	10	76	18
darunter									
66	Mit Finanz- und Versicherungsdienstleistungen verbundene Tätigkeiten	58	6	5	1	52	9	61	17
L	Grundstücks- und Wohnungswesen	36	12	8	4	24	10	46	14
M	Freiberufliche, wissenschaftliche und technische Dienstleistungen	244	59	43	16	185	129	255	78
darunter									
70	Verwaltung und Führung von Unternehmen; Unternehmensberatung	72	34	27	7	38	23	77	10
73	Werbung und Marktforschung	58	4	3	1	54	39	60	25
N	Sonstige wirtschaftliche Dienstleistungen	394	49	39	10	345	218	416	102
darunter									
77	Vermietung von beweglichen Sachen	17	3	2	1	14	10	26	4
78	Vermietung und Überlassung von Arbeitskräften	11	5	4	1	6	4	12	4
79	Reisebüros, -veranstalter und sonstige Reservierungsdienstleistungen	10	2	1	1	8	5	12	6
81	Gebäudebetreuung; Garten- und Landschaftsbau	159	25	22	3	134	82	163	20
P	Erziehung und Unterricht	55	5	-	5	50	31	55	31
Q	Gesundheits- und Sozialwesen	57	10	7	3	47	22	65	42
R	Kunst, Unterhaltung und Erholung	63	13	12	1	50	40	84	17
S	Erbringung von sonstigen Dienstleistungen	225	27	20	7	198	128	230	163
Sonstige Tätigkeiten									
		-	-	-	-	-	-	-	-
Insgesamt		2 463	510	374	136	1 953	1 110	2 692	853

WZ 2008	Wirtschaftszweig	Vollständige Aufgaben						Gewerbetreibende	
		ins- gesamt	Betriebsaufgaben			sonstige Stillleg.		ins- gesamt	darunter: weiblich
			ins- gesamt	Haupt- nieder- lassung	Zweignie- derlassung unselbst. Zweigstelle	ins- gesamt	darunter: Neben- erwerb		
A	Land- und Forstwirtschaft, Fischerei	27	3	2	1	24	14	28	8
B	Bergbau und Gewinnung von Steinen und Erden	-	-	-	-	-	-	-	-
C	Verarbeitendes Gewerbe	78	26	24	2	52	28	82	25
darunter									
10	Herstellung von Nahrungs- und Futtermitteln	12	8	8	-	4	-	14	3
11	Getränkeherstellung	2	-	-	-	2	1	2	1
13	Herstellung von Textilien	5	-	-	-	5	3	5	4
14	Herstellung von Bekleidung	3	1	1	-	2	2	3	3
16	Herstellung von Holz-, Flecht-, Korb- und Korkwaren (ohne Möbel)	2	-	-	-	2	2	2	-
18	Herstellung von Druckerzeugnissen; Vervielfältigung von Ton-, Bild- und Datenträgern	4	2	2	-	2	1	4	-
25	Herstellung von Metallerzeugnissen	12	1	1	-	11	5	12	-
26	Herstellung von Datenverarbeitungsgeräten, elektrischen und optischen Erzeugnissen	4	3	3	-	1	-	4	-
27	Herstellung von elektrischen Ausrüstungen	1	-	-	-	1	-	1	-
28	Maschinenbau	2	2	2	-	-	-	3	1
29	Herstellung von Kraftwagen u. Kraftwagenteilen	2	1	1	-	1	1	3	-
31	Herstellung von Möbeln	3	2	1	1	1	1	3	2
D	Energieversorgung	8	3	2	1	5	5	10	1
E	Wasserversorgung; Entsorgung, Beseitigung von Umweltverschmutzung	3	2	1	1	1	-	4	-
F	Baugewerbe	302	46	41	5	256	55	317	16
G	Handel; Instandsetzung und Reparatur von Kfz	536	117	65	52	419	219	562	203
darunter									
45	Kfz-Handel; Instandsetzung u. Reparatur von Kfz	68	10	6	4	58	28	69	8
46	Handelsvermittlung und Großhandel (ohne Kfz)	76	25	17	8	51	20	85	22
47	Einzelhandel (ohne Kfz)	392	82	42	40	310	171	408	173
H	Verkehr und Lagerei	64	17	12	5	47	19	67	14
darunter									
49	Landverkehr und Transport in Rohrfernleitungen	44	13	10	3	31	10	45	8
53	Post-, Kurier- und Expressdienste	13	1	-	1	12	7	15	4
I	Gastgewerbe	199	64	49	15	135	15	206	77
55	Beherbergung	11	3	1	2	8	-	13	8
56	Gastronomie	188	61	48	13	127	15	193	69
J	Information und Kommunikation	73	15	12	3	58	30	80	13
darunter									
58	Verlagswesen	5	2	2	-	3	-	8	4
61	Telekommunikation	4	1	-	1	3	2	4	2
62	Erbringung von Dienstleistungen der Informationstechnologie	47	9	7	2	38	21	50	5
63	Informationsdienstleistungen	8	-	-	-	8	4	8	1
K	Finanz-, Versicherungsdienstleistungen	72	9	6	3	63	18	76	22
darunter									
66	Mit Finanz- und Versicherungsdienstleistungen verbundene Tätigkeiten	69	6	4	2	63	18	70	22
L	Grundstücks- und Wohnungswesen	39	19	19	-	20	12	65	10
M	Freiberufliche, wissenschaftliche und technische Dienstleistungen	185	40	33	7	145	88	202	65
darunter									
70	Verwaltung und Führung von Unternehmen; Unternehmensberatung	41	15	15	-	26	13	47	13
73	Werbung und Marktforschung	53	5	4	1	48	32	54	20
N	Sonstige wirtschaftliche Dienstleistungen	336	39	33	6	297	143	350	114
darunter									
77	Vermietung von beweglichen Sachen	13	2	2	-	11	4	15	2
78	Vermietung und Überlassung von Arbeitskräften	11	5	4	1	6	2	13	4
79	Reisebüros, -veranstalter und sonstige Reservierungsdienstleistungen	14	4	3	1	10	6	18	8
81	Gebäudebetreuung; Garten- und Landschaftsbau	127	12	11	1	115	42	131	25
P	Erziehung und Unterricht	37	12	3	9	25	15	44	16
Q	Gesundheits- und Sozialwesen	40	4	3	1	36	14	40	34
R	Kunst, Unterhaltung und Erholung	38	7	5	2	31	16	42	13
S	Erbringung von sonstigen Dienstleistungen	177	20	11	9	157	68	182	136
Sonstige Tätigkeiten									
		-	-	-	-	-	-	-	-
Insgesamt		2 214	443	321	122	1 771	759	2 357	767

Rechtsform Geschlecht Staatsangehörigkeit	Neugründungen						Gewerbetreibende	
	ins- gesamt	Betriebsgründungen			sonstige Neugründ.		ins- gesamt	darunter: weiblich
		ins- gesamt	Haupt- nieder- lassung	Zweignie- derl./unselb- ständige Zweigstelle	ins- gesamt	darunter: Neben- erwerb		
Anzahl								
Insgesamt	2 463	510	374	136	1 953	1 110	2 692	853

nach der Rechtsform des Unternehmens

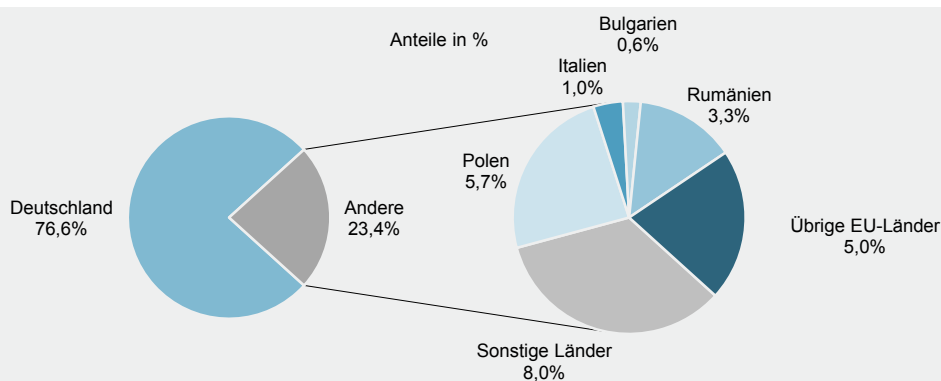
Einzelunternehmen	2 078	193	143	50	1 885	1 042	2 078	743
Offene Handelsgesellschaft	1	1	-	1	-	-	2	-
Kommanditgesellschaft	1	-	-	-	1	1	1	1
Gesellschaft mit beschränkter Haftung & Co.KG	44	43	28	15	1	1	71	6
Gesellschaft des bürgerlichen Rechts	110	64	60	4	46	46	242	56
Aktiengesellschaft	4	4	3	1	-	-	-	-
Gesellschaft mit beschränkter Haftung	210	194	136	58	16	16	279	44
Genossenschaft	1	1	1	-	-	-	1	1
Eingetragener Verein	5	3	3	-	2	2	5	-
Private Company Ltd	5	4	-	4	1	1	8	2
Sonstige Rechtsformen	4	3	-	3	1	1	5	-

Einzelunternehmer/-innen nach Geschlecht

weiblich	743	46	35	11	697	449	x	x
männlich	1 335	147	108	39	1 188	593	x	x

Einzelunternehmer/-innen nach ausgewählter Staatsangehörigkeit

Deutschland	1 591	135	93	42	1 456	937	1 591	611
EU-Länder	321	34	32	2	287	53	321	88
Polen	118	10	10	-	108	13	118	25
Italien	20	2	1	1	18	6	20	3
Bulgarien	12	3	3	-	9	-	12	2
Rumänien	68	6	6	-	62	11	68	14
Übrige EU-Länder	103	13	12	1	90	23	103	44
Sonstige Länder	166	24	18	6	142	52	166	44



Rechtsform Geschlecht Staatsangehörigkeit	Vollständige Aufgaben						Gewerbetreibende	
	ins- gesamt	Betriebsaufgaben			sonstige Stilllegungen		ins- gesamt	darunter: weiblich
		ins- gesamt	Haupt- nieder- lassung	Zweignie- derl./unselb- ständige Zweigstelle	ins- gesamt	darunter: Neben- erwerb		
Anzahl								
Insgesamt	2 214	443	321	122	1 771	759	2 357	767

nach der Rechtsform des Unternehmens

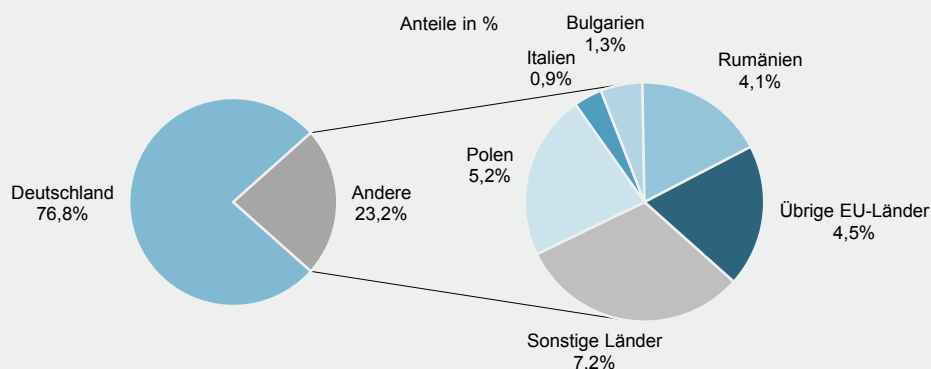
Einzelunternehmen	1 906	163	117	46	1 743	731	1 906	678
Offene Handelsgesellschaft	5	4	4	-	1	1	7	-
Kommanditgesellschaft	3	3	3	-	-	-	3	1
Gesellschaft mit beschränkter Haftung & Co.KG	29	29	19	10	-	-	52	7
Gesellschaft des bürgerlichen Rechts	81	61	52	9	20	20	133	40
Aktiengesellschaft	4	4	-	4	-	-	-	-
Gesellschaft mit beschränkter Haftung	175	168	122	46	7	7	242	38
Genossenschaft	2	2	1	1	-	-	5	-
Eingetragener Verein	3	3	2	1	-	-	4	1
Private Company Ltd	3	3	-	3	-	-	3	1
Sonstige Rechtsformen	3	3	1	2	-	-	2	1

Einzelunternehmer/-innen nach Geschlecht

weiblich	678	54	44	10	624	293	x	x
männlich	1 228	109	73	36	1 119	438	x	x

Einzelunternehmer/-innen nach ausgewählter Staatsangehörigkeit

Deutschland	1 464	129	89	40	1 335	659	1 464	550
EU-Länder	304	17	15	2	287	32	304	82
Polen	99	2	2	-	97	6	99	20
Italien	17	4	4	-	13	3	17	7
Bulgarien	25	1	1	-	24	1	25	5
Rumänien	78	2	2	-	76	3	78	21
Übrige EU-Länder	85	8	6	2	77	19	85	29
Sonstige Länder	138	17	13	4	121	40	138	46



Impressum

Herausgeber:
Statistisches Landesamt Rheinland-Pfalz
Mainzer Straße 14-16
56130 Bad Ems

Telefon: 02603 71-0
Telefax: 02603 71-3150

E-Mail: poststelle@statistik.rlp.de
Internet: www.statistik.rlp.de

Kostenfreier Download im Internet: <http://www.statistik.rlp.de/veroeffentlichungen/statistische-berichte>

© Statistisches Landesamt Rheinland-Pfalz · Bad Ems · 2016

Vervielfältigung und Verbreitung, auch auszugsweise, mit Quellenangabe gestattet.