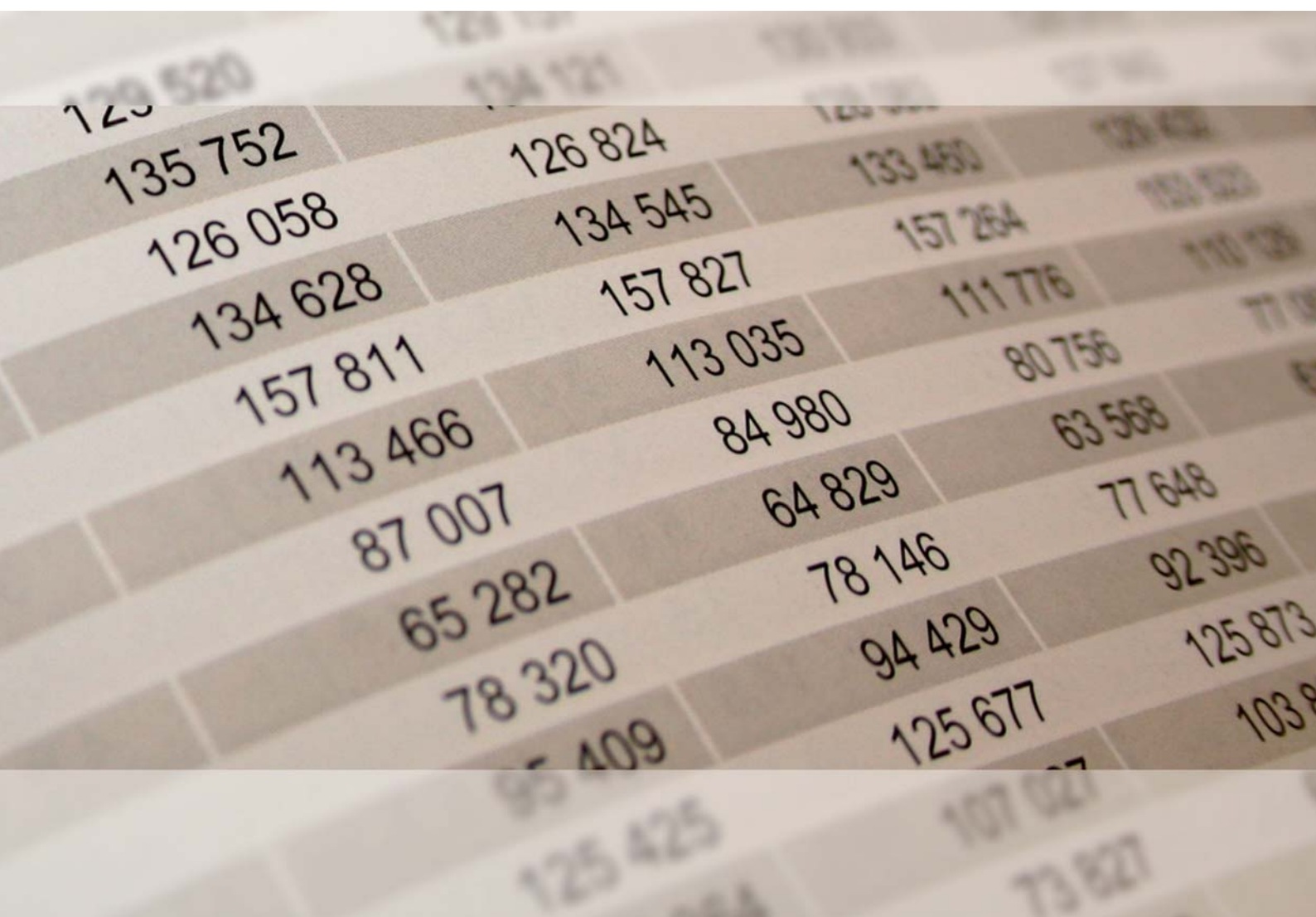




STATISTISCHES LANDESAMT

2016

# STATISTISCHE BERICHTE



**Daten zur Konjunktur**  
.....im >i b]201\*

**Zeichenerklärung**  
(nach DIN 55301)

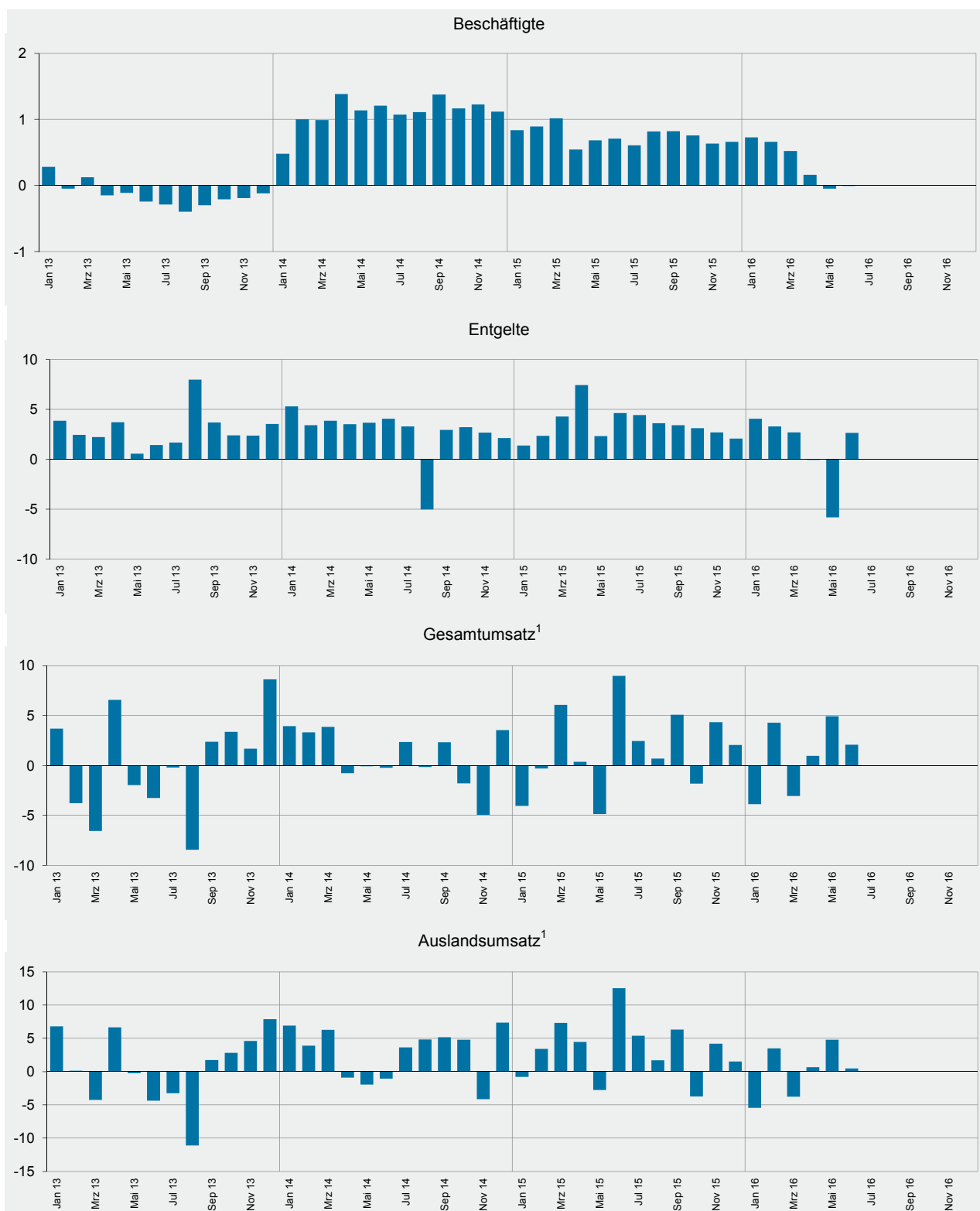
0	weniger als die Hälfte von 1 in der letzten besetzten Stelle, jedoch mehr als nichts
-	nichts vorhanden (genau Null)
...	Angabe fällt später an
/	keine Angabe, da Zahlenwert nicht sicher genug
.	Zahlenwert unbekannt oder geheim zu halten
x	Tabellenfach gesperrt, weil Aussage nicht sinnvoll
p	vorläufige Zahl
r	berichtigte Zahl
s	geschätzte Zahl

Geringfügige Abweichungen in den Summen sind auf Runden der Zahlen zurückzuführen.  
Abweichungen gegenüber früheren Veröffentlichungen erklären sich durch inzwischen vorgenommene Korrekturen.

Die Reihenfolge der Wirtschaftsabschnitte wurden nach der Umsatzstärke im Jahr 2015 festgelegt.

# Ausgewählte Konjunkturdaten für das verarbeitende Gewerbe sowie Bergbau und der Gewinnung von Steinen und Erden 2013 bis 2016 nach Monaten

Veränderungen gegenüber dem Vorjahresmonat in Prozent



<sup>1</sup> ohne Umsatzsteuer.

Merkmal	Einheit	Vergleichsmonate		Berichtsmonat		
		Juni 2015	Mai 2016	Juni 2016	Veränderung in % zum	
					Vormonat	Vorjahresmonat

### Verarbeitendes Gewerbe sowie Bergbau und Gewinnung von Steinen und Erden<sup>1</sup>

Beschäftigte	Anzahl	252 730	252 175	252 711	0,2	0,0
Geleistete Arbeitsstunden	1 000	32 756	30 561	33 936	11,0	3,6
Entgelte	Mill. EUR	1 084	1 256	1 113	- 11,4	2,7
Gesamtumsatz	Mill. EUR	7 740	7 175	7 901	10,1	2,1
darunter Auslandsumsatz	Mill. EUR	4 374	4 032	4 395	9,0	0,5

### Vorleistungsgüterproduzenten und Energie<sup>1</sup>

Beschäftigte	Anzahl	128 593	127 283	127 369	0,1	- 1,0
Geleistete Arbeitsstunden	1 000	16 406	15 267	16 798	10,0	2,4
Entgelte	Mill. EUR	561	763	580	- 24,1	3,3
Gesamtumsatz	Mill. EUR	4 128	3 759	4 004	6,5	- 3,0
darunter Auslandsumsatz	Mill. EUR	2 372	2 184	2 277	4,3	- 4,0
Auftragseingang (Volumenindex)	2010 = 100	101,2	98,9	102,9	4,1	1,7
darunter Auftragseingang aus dem Ausland	2010 = 100	104,9	104,3	106,5	2,1	1,5

### Investitionsgüterproduzenten<sup>1</sup>

Beschäftigte	Anzahl	78 070	78 530	78 889	0,5	1,0
Geleistete Arbeitsstunden	1 000	10 304	9 512	10 802	13,6	4,8
Entgelte	Mill. EUR	338	315	343	9,2	1,7
Gesamtumsatz	Mill. EUR	2 197	2 076	2 468	18,9	12,4
darunter Auslandsumsatz	Mill. EUR	1 392	1 299	1 514	16,6	8,8
Auftragseingang (Volumenindex)	2010 = 100	124,0	113,2	124,0	9,5	0,0
darunter Auftragseingang aus dem Ausland	2010 = 100	133,8	122,4	132,0	7,9	- 1,3

### Gebrauchsgüterproduzenten<sup>1</sup>

Beschäftigte	Anzahl	6 279	6 633	6 647	0,2	5,9
Geleistete Arbeitsstunden	1 000	783	794	885	11,5	13,0
Entgelte	Mill. EUR	27	20	23	17,6	- 13,8
Gesamtumsatz	Mill. EUR	81	97	109	12,7	34,4
darunter Auslandsumsatz	Mill. EUR	40	53	60	14,4	49,7

### Verbrauchsgüterproduzenten<sup>1</sup>

Beschäftigte	Anzahl	39 788	39 729	39 806	0,2	0,0
Geleistete Arbeitsstunden	1 000	5 262	4 987	5 451	9,3	3,6
Entgelte	Mill. EUR	158	158	167	5,4	5,2
Gesamtumsatz	Mill. EUR	1 335	1 244	1 320	6,1	- 1,1
darunter Auslandsumsatz	Mill. EUR	570	497	543	9,3	- 4,8

<sup>1</sup> Betriebe mit 50 und mehr Beschäftigten.

Merkmal	Einheit	Vergleichsmonate		Berichtsmonat		
		Juni 2015	Mai 2016	Juni 2016	Veränderung in % zum	
					Vormonat	Vorjahresmonat

### Bergbau und Gewinnung von Steinen und Erden<sup>1</sup>

Beschäftigte	Anzahl	230	274	275	0,4	19,6
Geleistete Arbeitsstunden	1 000	31	33	37	14,7	20,7
Entgelte	Mill. EUR	1	1	1	12,4	10,8
Gesamtumsatz	Mill. EUR	2	2	2	24,4	3,7
darunter Auslandsumsatz	Mill. EUR	1	0	0	32,0	- 20,0

### Verarbeitendes Gewerbe<sup>1</sup>

Beschäftigte	Anzahl	252 500	251 901	252 436	0,2	0,0
Geleistete Arbeitsstunden	1 000	32 725	30 528	33 898	11,0	3,6
Entgelte	Mill. EUR	1 084	1 255	1 112	- 11,4	2,7
Gesamtumsatz	Mill. EUR	7 738	7 173	7 898	10,1	2,1
darunter Auslandsumsatz	Mill. EUR	4 373	4 032	4 394	9,0	0,5
Auftragseingang (Volumenindex)	2010 = 100	110,8	107,8	113,4	5,3	2,4
darunter Auftragseingang aus dem Ausland	2010 = 100	119,4	117,9	122,5	3,8	2,6

### Herstellung von chemischen Erzeugnissen<sup>1</sup>

Beschäftigte	Anzahl	46 105	45 230	45 089	- 0,3	- 2,2
Gesamtumsatz	Mill. EUR	2 409	2 141	2 202	2,9	- 8,6
darunter Auslandsumsatz	Mill. EUR	1 669	1 526	1 561	2,3	- 6,5
Auftragseingang (Volumenindex)	2010 = 100	101,7	98,4	100,8	2,5	- 0,9
darunter Auftragseingang aus dem Ausland	2010 = 100	102,9	99,3	102,8	3,6	- 0,1

### Herstellung von Kraftwagen und Kraftwagenteilen<sup>1</sup>

Beschäftigte	Anzahl	24 765	24 933	25 184	1,0	1,7
Gesamtumsatz	Mill. EUR	1 074	1 048	1 245	18,7	16,0
darunter Auslandsumsatz	Mill. EUR	696	694	808	16,4	16,0
Auftragseingang (Volumenindex)	2010 = 100	133,6	115,8	128,1	10,7	- 4,1
darunter Auftragseingang aus dem Ausland	2010 = 100	164,5	132,1	146,8	11,1	- 10,8

### Maschinenbau<sup>1</sup>

Beschäftigte	Anzahl	35 113	35 726	35 916	0,5	2,3
Gesamtumsatz	Mill. EUR	854	779	891	14,4	4,3
darunter Auslandsumsatz	Mill. EUR	598	514	588	14,4	- 1,7
Auftragseingang (Volumenindex)	2010 = 100	104,7	109,3	119,8	9,6	14,4
darunter Auftragseingang aus dem Ausland	2010 = 100	100,1	114,5	119,0	4,0	18,8

<sup>1</sup> Betriebe mit 50 und mehr Beschäftigten.

Merkmal	Einheit	Vergleichsmonate		Berichtsmonat		
		Juni 2015	Mai 2016	Juni 2016	Veränderung in % zum	
					Vormonat	Vorjahresmonat

### Herstellung von Gummi- und Kunststoffwaren<sup>1</sup>

Beschäftigte	Anzahl	22 449	22 435	22 447	0,1	0,0
Gesamtumsatz	Mill. EUR	456	451	504	11,9	10,5
darunter Auslandsumsatz	Mill. EUR	174	165	180	9,4	3,5

### Herstellung von Metallerzeugnissen<sup>1</sup>

Beschäftigte	Anzahl	21 998	21 190	21 131	- 0,3	- 3,9
Gesamtumsatz	Mill. EUR	357	326	382	17,5	7,1
darunter Auslandsumsatz	Mill. EUR	144	130	141	8,3	- 2,6
Auftragseingang (Volumenindex)	2010 = 100	118,4	100,0	106,6	6,6	- 10,0
darunter Auftragseingang aus dem Ausland	2010 = 100	121,8	107,2	105,1	- 1,9	- 13,7

### Herstellung von Nahrungs- und Futtermitteln<sup>1</sup>

Beschäftigte	Anzahl	12 909	12 898	12 968	0,5	0,5
Gesamtumsatz	Mill. EUR	340	333	348	4,6	2,3
darunter Auslandsumsatz	Mill. EUR	92	99	99	0,0	7,6

### Metallerzeugung und -bearbeitung<sup>1</sup>

Beschäftigte	Anzahl	8 441	8 104	8 104	0,0	- 4,0
Gesamtumsatz	Mill. EUR	301	261	280	7,3	- 7,0
darunter Auslandsumsatz	Mill. EUR	177	154	160	4,2	- 9,3
Auftragseingang (Volumenindex)	2010 = 100	95,3	102,2	104,2	2,0	9,4
darunter Auftragseingang aus dem Ausland	2010 = 100	104,3	113,5	114,4	0,8	9,7

### Herstellung von pharmazeutischen Erzeugnissen<sup>1</sup>

Beschäftigte	Anzahl	11 766	11 907	11 889	- 0,2	1,0
Gesamtumsatz	Mill. EUR	460	394	433	9,9	- 5,9
darunter Auslandsumsatz	Mill. EUR	349	282	321	13,9	- 8,0
Auftragseingang (Volumenindex)	2010 = 100	128,3	168,0	154,8	- 7,8	20,7
darunter Auftragseingang aus dem Ausland	2010 = 100	156,6	204,8	195,6	- 4,5	24,9

### Herstellung von Papier, Pappe und Waren daraus<sup>1</sup>

Beschäftigte	Anzahl	8 394	8 445	8 442	0,0	0,6
Gesamtumsatz	Mill. EUR	242	221	247	11,8	1,9
darunter Auslandsumsatz	Mill. EUR	81	76	82	8,6	1,2
Auftragseingang (Volumenindex)	2010 = 100	101,4	95,4	99,7	4,5	- 1,6
darunter Auftragseingang aus dem Ausland	2010 = 100	88,7	85,1	89,7	5,4	1,1

<sup>1</sup> Betriebe mit 50 und mehr Beschäftigten.

Merkmal	Einheit	Vergleichsmonate		Berichtsmonat		
		Juni 2015	Mai 2016	Juni 2016	Veränderung in % zum	
					Vormonat	Vorjahresmonat

### Herstellung von Glas und Glaswaren, Keramik, Verarbeitung von Steinen und Erden<sup>1</sup>

Beschäftigte	Anzahl	12 930	12 751	12 775	0,2	- 1,2
Gesamtumsatz	Mill. EUR	249	235	253	7,8	1,7
darunter Auslandsumsatz	Mill. EUR	97	90	101	11,3	3,2

### Getränkeherstellung<sup>1</sup>

Beschäftigte	Anzahl	4 962	5 012	5 010	0,0	1,0
Gesamtumsatz	Mill. EUR	231	247	245	- 0,6	6,1
darunter Auslandsumsatz	Mill. EUR	24	28	27	- 0,7	13,1

### Herstellung von elektrischen Ausrüstungen<sup>1</sup>

Beschäftigte	Anzahl	8 131	8 263	8 371	1,3	3,0
Gesamtumsatz	Mill. EUR	131	127	155	22,7	18,7
darunter Auslandsumsatz	Mill. EUR	65	67	76	12,4	16,5
Auftragseingang (Volumenindex)	2010 = 100	101,7	94,8	124,1	30,8	22,0
darunter Auftragseingang aus dem Ausland	2010 = 100	160,9	179,4	195,9	9,2	21,7

### Bauhauptgewerbe (Vorbereitende Baustellenarbeiten, Hoch- und Tiefbau)<sup>2</sup>

Beschäftigte	Anzahl	18 506	18 853	19 002	0,8	2,7
Geleistete Arbeitsstunden	1 000	2 109	1 926	2 286	18,7	8,4
Baugewerblicher Umsatz	Mill. EUR	254	238	279	17,0	9,5
Auftragseingang	Mill. EUR	273	293	351	20,1	28,8

### Baugenehmigungen (Neubau)

Wohngebäude	Anzahl	614	630	636	1,0	3,6
Wohnungen	Anzahl	1 162	1 486	1 254	- 15,6	7,9
Veranschlagte reine Baukosten	Mill. EUR	220	271	240	- 11,4	9,1
Nichtwohngebäude	Anzahl	120	112	171	52,7	42,5
Nutzfläche	1 000 m <sup>2</sup>	105	77	167	116,9	59,0
Veranschlagte reine Baukosten	Mill. EUR	83	82	178	117,1	114,5

1 Betriebe mit 50 und mehr Beschäftigten. - 2 Betriebe von Unternehmen mit 20 und mehr Beschäftigten.

Merkmal	Einheit	Vergleichsmonate		Berichtsmonat		
		Juni 2015	Mai 2016	Juni 2016	Veränderung in % zum	
					Vormonat	Vorjahresmonat

### Großhandel<sup>1</sup> p

Beschäftigte	2010 = 100	108,8	108,5	109,1	0,5	0,3
darunter Teilzeitbeschäftigte	2010 = 100	123,3	120,2	120,9	0,5	- 1,9
Umsatz (nominal)	2010 = 100	98,7	88,7	93,9	5,8	- 4,9
Umsatz (real)	2010 = 100	91,9	82,5	87,0	5,5	- 5,3

### Einzelhandel<sup>1</sup> p

Beschäftigte	2010 = 100	106,4	107,6	108,1	0,4	1,6
darunter Teilzeitbeschäftigte	2010 = 100	108,3	109,4	109,9	0,5	1,5
Umsatz (nominal)	2010 = 100	104,5	106,1	106,5	0,4	1,9
Umsatz (real)	2010 = 100	98,9	100,0	100,8	0,8	2,0

### Handel mit Kraftfahrzeugen; Instandhaltung und Reparatur von Kraftfahrzeugen p

Beschäftigte	2010 = 100	104,5	107,5	107,0	- 0,5	2,4
darunter Teilzeitbeschäftigte	2010 = 100	121,3	125,2	126,1	0,7	3,9
Umsatz (nominal)	2010 = 100	110,1	109,6	122,7	11,9	11,4
Umsatz (real)	2010 = 100	106,3	105,0	117,2	11,6	10,3

### Gastgewerbe p

Beschäftigte	2010 = 100	108,7	105,7	105,1	- 0,6	- 3,3
darunter Teilzeitbeschäftigte	2010 = 100	114,3	110,6	111,1	0,4	- 2,8
Umsatz (nominal)	2010 = 100	90,7	92,7	88,4	- 4,6	- 2,5
Umsatz (real)	2010 = 100	81,7	82,0	78,1	- 4,8	- 4,4

### Fremdenverkehr

Gästeankünfte	1 000	901	945	838	- 11,3	- 7,0
Gästeübernachtungen	1 000	2 214	2 391	2 007	- 16,1	- 9,3

### Verbraucherpreisindex

Gesamtlebenshaltung	2010 = 100	107,0	107,3	107,4	0,1	0,4
---------------------	------------	-------	-------	-------	-----	-----

### Arbeitsmarkt<sup>2</sup>

Arbeitslose	Anzahl	108 971	108 539	107 080	- 1,3	- 1,7
Arbeitslosenquote <sup>3</sup>	%	5,0	5,0	4,9	X	X
Gemeldete Stellen	Anzahl	27 640	32 711	33 536	2,5	21,3

### Insolvenzen

Insolvenzen insgesamt	Anzahl	457	490	549	12,0	20,1
darunter Unternehmen	Anzahl	57	62	70	12,9	22,8

1 Ohne Handel mit Kraftfahrzeugen. - 2 Quelle: Bundesagentur für Arbeit. - 3 Arbeitslose in Prozent aller zivilen Erwerbspersonen.



## Impressum

---

Herausgeber:  
Statistisches Landesamt Rheinland-Pfalz  
Mainzer Straße 14-16  
56130 Bad Ems

Telefon: 02603 71-0  
Telefax: 02603 71-3150

E-Mail: [poststelle@statistik.rlp.de](mailto:poststelle@statistik.rlp.de)  
Internet: [www.statistik.rlp.de](http://www.statistik.rlp.de)

Kostenfreier Download im Internet: <http://www.statistik.rlp.de/veroeffentlichungen/statistische-berichte>

---

© Statistisches Landesamt Rheinland-Pfalz · Bad Ems · 2016

Vervielfältigung und Verbreitung, auch auszugsweise, mit Quellenangabe gestattet.