



Rheinland-Pfalz

STATISTISCHES LANDESAMT

2016

# STATISTISCHE BERICHTE



Statistik nutzen

Daten zur Konjunktur  
im Mai 2016

**Zeichenerklärung**  
(nach DIN 55301)

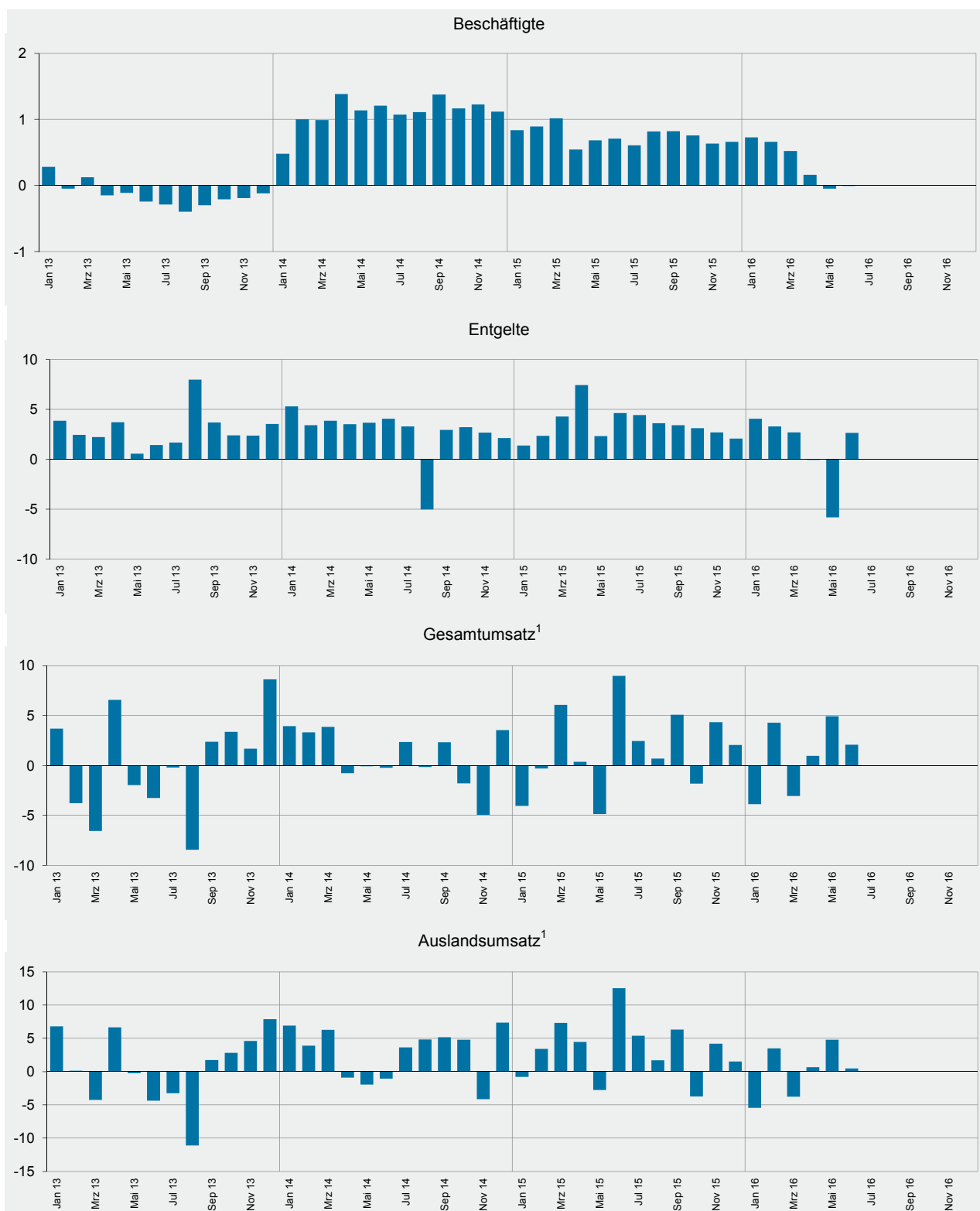
0	weniger als die Hälfte von 1 in der letzten besetzten Stelle, jedoch mehr als nichts
-	nichts vorhanden (genau Null)
...	Angabe fällt später an
/	keine Angabe, da Zahlenwert nicht sicher genug
.	Zahlenwert unbekannt oder geheim zu halten
x	Tabellenfach gesperrt, weil Aussage nicht sinnvoll
p	vorläufige Zahl
r	berichtigte Zahl
s	geschätzte Zahl

Geringfügige Abweichungen in den Summen sind auf Runden der Zahlen zurückzuführen.  
Abweichungen gegenüber früheren Veröffentlichungen erklären sich durch inzwischen vorgenommene Korrekturen.

Die Reihenfolge der Wirtschaftsabschnitte wurden nach der Umsatzstärke im Jahr 2015 festgelegt.

# Ausgewählte Konjunkturdaten für das verarbeitende Gewerbe sowie Bergbau und der Gewinnung von Steinen und Erden 2013 bis 2016 nach Monaten

Veränderungen gegenüber dem Vorjahresmonat in Prozent



<sup>1</sup> ohne Umsatzsteuer.

Merkmal	Einheit	Vergleichsmonate		Berichtsmonat		
		Mai 2015	April 2016	Mai 2016	Veränderung in % zum	
					Vormonat	Vorjahresmonat

### Verarbeitendes Gewerbe sowie Bergbau und Gewinnung von Steinen und Erden<sup>1</sup>

Beschäftigte	Anzahl	252 297	252 492	252 175	- 0,1	0,0
Geleistete Arbeitsstunden	1 000	30 124	33 687	30 561	- 9,3	1,4
Entgelte	Mill. EUR	1 333	1 114	1 256	12,8	- 5,8
Gesamtumsatz	Mill. EUR	6 837	7 412	7 175	- 3,2	4,9
darunter Auslandsumsatz	Mill. EUR	3 847	4 185	4 032	- 3,7	4,8

### Vorleistungsgüterproduzenten und Energie<sup>1</sup>

Beschäftigte	Anzahl	128 567	127 458	127 283	- 0,1	- 1,0
Geleistete Arbeitsstunden	1 000	15 191	16 869	15 267	- 9,5	0,5
Entgelte	Mill. EUR	845	529	763	44,4	- 9,6
Gesamtumsatz	Mill. EUR	3 696	3 941	3 759	- 4,6	1,7
darunter Auslandsumsatz	Mill. EUR	2 153	2 296	2 184	- 4,9	1,4
Auftragseingang (Volumenindex)	2010 = 100	94,7	105,7	98,9	- 6,5	4,4
darunter Auftragseingang aus dem Ausland	2010 = 100	97,4	114,0	104,3	- 8,5	7,1

### Investitionsgüterproduzenten<sup>1</sup>

Beschäftigte	Anzahl	77 756	78 577	78 530	- 0,1	1,0
Geleistete Arbeitsstunden	1 000	9 374	10 637	9 512	- 10,6	1,5
Entgelte	Mill. EUR	314	367	315	- 14,2	0,3
Gesamtumsatz	Mill. EUR	1 947	2 174	2 076	- 4,5	6,6
darunter Auslandsumsatz	Mill. EUR	1 241	1 383	1 299	- 6,0	4,7
Auftragseingang (Volumenindex)	2010 = 100	119,1	126,2	113,2	- 10,3	- 4,9
darunter Auftragseingang aus dem Ausland	2010 = 100	131,4	134,1	122,4	- 8,8	- 6,8

### Gebrauchsgüterproduzenten<sup>1</sup>

Beschäftigte	Anzahl	6 232	6 668	6 633	- 0,5	6,4
Geleistete Arbeitsstunden	1 000	732	885	794	- 10,3	8,5
Entgelte	Mill. EUR	19	20	20	- 0,7	4,2
Gesamtumsatz	Mill. EUR	79	102	97	- 4,7	22,4
darunter Auslandsumsatz	Mill. EUR	37	52	53	0,7	40,7

### Verbrauchsgüterproduzenten<sup>1</sup>

Beschäftigte	Anzahl	39 742	39 789	39 729	- 0,2	0,0
Geleistete Arbeitsstunden	1 000	4 829	5 296	4 987	- 5,8	3,3
Entgelte	Mill. EUR	156	198	158	- 20,2	1,5
Gesamtumsatz	Mill. EUR	1 114	1 195	1 244	4,0	11,6
darunter Auslandsumsatz	Mill. EUR	416	454	497	9,4	19,3

<sup>1</sup> Betriebe mit 50 und mehr Beschäftigten.

Merkmal	Einheit	Vergleichsmonate		Berichtsmonat		
		Mai 2015	April 2016	Mai 2016	Veränderung in % zum	
					Vormonat	Vorjahresmonat

### Bergbau und Gewinnung von Steinen und Erden<sup>1</sup>

Beschäftigte	Anzahl	232	284	274	- 3,5	18,1
Geleistete Arbeitsstunden	1 000	28	37	33	- 12,8	15,0
Entgelte	Mill. EUR	1	1	1	- 0,2	12,9
Gesamtumsatz	Mill. EUR	2	2	2	- 10,6	- 12,1
darunter Auslandsumsatz	Mill. EUR	1	0	0	- 12,9	- 42,7

### Verarbeitendes Gewerbe<sup>1</sup>

Beschäftigte	Anzahl	252 065	252 208	251 901	- 0,1	- 0,1
Geleistete Arbeitsstunden	1 000	30 096	33 649	30 528	- 9,3	1,4
Entgelte	Mill. EUR	1 333	1 113	1 255	12,8	- 5,8
Gesamtumsatz	Mill. EUR	6 835	7 410	7 173	- 3,2	4,9
darunter Auslandsumsatz	Mill. EUR	3 847	4 185	4 032	- 3,7	4,8
Auftragseingang (Volumenindex)	2010 = 100	107,3	117,4	107,8	- 8,2	0,4
darunter Auftragseingang aus dem Ausland	2010 = 100	116,9	129,8	117,9	- 9,2	0,9

### Herstellung von chemischen Erzeugnissen<sup>1</sup>

Beschäftigte	Anzahl	46 150	45 403	45 230	- 0,4	- 2,0
Gesamtumsatz	Mill. EUR	2 160	2 242	2 141	- 4,5	- 0,9
darunter Auslandsumsatz	Mill. EUR	1 514	1 611	1 526	- 5,3	0,8
Auftragseingang (Volumenindex)	2010 = 100	98,5	107,3	98,4	- 8,3	- 0,1
darunter Auftragseingang aus dem Ausland	2010 = 100	95,6	112,9	99,3	- 12,1	3,9

### Herstellung von Kraftwagen und Kraftwagenteilen<sup>1</sup>

Beschäftigte	Anzahl	24 951	24 832	24 933	0,4	- 0,1
Gesamtumsatz	Mill. EUR	979	1 122	1 048	- 6,5	7,1
darunter Auslandsumsatz	Mill. EUR	668	745	694	- 6,9	3,8
Auftragseingang (Volumenindex)	2010 = 100	131,6	127,0	115,8	- 8,8	- 12,0
darunter Auftragseingang aus dem Ausland	2010 = 100	160,4	142,6	132,1	- 7,4	- 17,7

### Maschinenbau<sup>1</sup>

Beschäftigte	Anzahl	34 680	35 810	35 726	- 0,2	3,0
Gesamtumsatz	Mill. EUR	702	789	779	- 1,4	10,9
darunter Auslandsumsatz	Mill. EUR	463	538	514	- 4,5	11,0
Auftragseingang (Volumenindex)	2010 = 100	108,1	128,4	109,3	- 14,9	1,1
darunter Auftragseingang aus dem Ausland	2010 = 100	109,3	127,8	114,5	- 10,5	4,8

<sup>1</sup> Betriebe mit 50 und mehr Beschäftigten.

Merkmal	Einheit	Vergleichsmonate		Berichtsmonat		
		Mai 2015	April 2016	Mai 2016	Veränderung in % zum	
					Vormonat	Vorjahresmonat

#### Herstellung von Gummi- und Kunststoffwaren<sup>1</sup>

Beschäftigte	Anzahl	22 424	22 335	22 435	0,4	0,0
Gesamtumsatz	Mill. EUR	405	443	451	1,6	11,2
darunter Auslandsumsatz	Mill. EUR	160	172	165	- 4,2	3,0

#### Herstellung von Metallerzeugnissen<sup>1</sup>

Beschäftigte	Anzahl	21 960	21 344	21 190	- 0,7	- 3,5
Gesamtumsatz	Mill. EUR	319	354	326	- 8,1	2,2
darunter Auslandsumsatz	Mill. EUR	124	139	130	- 6,6	4,5
Auftragseingang (Volumenindex)	2010 = 100	90,7	105,5	100,0	- 5,2	10,3
darunter Auftragseingang aus dem Ausland	2010 = 100	89,5	111,3	107,2	- 3,7	19,8

#### Herstellung von Nahrungs- und Futtermitteln<sup>1</sup>

Beschäftigte	Anzahl	12 844	12 974	12 898	- 0,6	0,4
Gesamtumsatz	Mill. EUR	321	340	333	- 2,3	3,5
darunter Auslandsumsatz	Mill. EUR	95	100	99	- 0,7	4,5

#### Metallerzeugung und -bearbeitung<sup>1</sup>

Beschäftigte	Anzahl	8 402	8 086	8 104	0,2	- 3,5
Gesamtumsatz	Mill. EUR	267	273	261	- 4,5	- 2,4
darunter Auslandsumsatz	Mill. EUR	159	156	154	- 1,5	- 3,4
Auftragseingang (Volumenindex)	2010 = 100	91,7	103,3	102,2	- 1,0	11,5
darunter Auftragseingang aus dem Ausland	2010 = 100	101,6	113,9	113,5	- 0,4	11,7

#### Herstellung von pharmazeutischen Erzeugnissen<sup>1</sup>

Beschäftigte	Anzahl	11 779	11 896	11 907	0,1	1,1
Gesamtumsatz	Mill. EUR	318	343	394	14,7	24,0
darunter Auslandsumsatz	Mill. EUR	214	229	282	22,9	31,5
Auftragseingang (Volumenindex)	2010 = 100	147,7	177,7	168,0	- 5,4	13,8
darunter Auftragseingang aus dem Ausland	2010 = 100	187,5	230,4	204,8	- 11,1	9,2

#### Herstellung von Papier, Pappe und Waren daraus<sup>1</sup>

Beschäftigte	Anzahl	8 399	8 451	8 445	- 0,1	0,5
Gesamtumsatz	Mill. EUR	214	235	221	- 6,0	3,1
darunter Auslandsumsatz	Mill. EUR	70	76	76	- 1,1	8,2
Auftragseingang (Volumenindex)	2010 = 100	94,9	95,1	95,4	0,3	0,5
darunter Auftragseingang aus dem Ausland	2010 = 100	78,3	82,7	85,1	2,9	8,7

<sup>1</sup> Betriebe mit 50 und mehr Beschäftigten.

Merkmal	Einheit	Vergleichsmonate		Berichtsmonat		
		Mai 2015	April 2016	Mai 2016	Veränderung in % zum	
					Vormonat	Vorjahresmonat

#### Herstellung von Glas und Glaswaren, Keramik, Verarbeitung von Steinen und Erden<sup>1</sup>

Beschäftigte	Anzahl	12 926	12 826	12 751	- 0,6	- 1,4
Gesamtumsatz	Mill. EUR	221	246	235	- 4,6	6,0
darunter Auslandsumsatz	Mill. EUR	89	101	90	- 10,8	2,0

#### Getränkeherstellung<sup>1</sup>

Beschäftigte	Anzahl	4 950	5 019	5 012	- 0,1	1,3
Gesamtumsatz	Mill. EUR	210	224	247	10,2	17,4
darunter Auslandsumsatz	Mill. EUR	21	26	28	5,2	32,9

#### Herstellung von elektrischen Ausrüstungen<sup>1</sup>

Beschäftigte	Anzahl	8 153	8 283	8 263	- 0,2	1,3
Gesamtumsatz	Mill. EUR	123	136	127	- 7,0	2,8
darunter Auslandsumsatz	Mill. EUR	63	65	67	3,5	7,3
Auftragseingang (Volumenindex)	2010 = 100	94,4	114,3	94,8	- 17,0	0,5
darunter Auftragseingang aus dem Ausland	2010 = 100	158,8	207,1	179,4	- 13,4	12,9

#### Bauhauptgewerbe (Vorbereitende Baustellenarbeiten, Hoch- und Tiefbau)<sup>2</sup>

Beschäftigte	Anzahl	18 483	18 832	18 853	0,1	2,0
Geleistete Arbeitsstunden	1 000	1 893	2 148	1 926	- 10,3	1,8
Baugewerblicher Umsatz	Mill. EUR	226	235	238	1,2	5,2
Auftragseingang	Mill. EUR	245	262	293	11,8	19,5

#### Baugenehmigungen (Neubau)

Wohngebäude	Anzahl	494	719	630	- 12,4	27,5
Wohnungen	Anzahl	797	1 416	1 486	4,9	86,4
Veranschlagte reine Baukosten	Mill. EUR	160	263	271	3,0	69,4
Nichtwohngebäude	Anzahl	127	168	112	- 33,3	- 11,8
Nutzfläche	1 000 m <sup>2</sup>	137	120	77	- 35,8	- 43,8
Veranschlagte reine Baukosten	Mill. EUR	82	101	82	- 18,8	0,0

1 Betriebe mit 50 und mehr Beschäftigten. - 2 Betriebe von Unternehmen mit 20 und mehr Beschäftigten.

Merkmal	Einheit	Vergleichsmonate		Berichtsmonat		
		Mai 2015	April 2016	Mai 2016	Veränderung in % zum	
					Vormonat	Vorjahresmonat

#### Großhandel<sup>1</sup> p

Beschäftigte	2010 = 100	108,3	108,6	108,5	- 0,1	0,2
darunter Teilzeitbeschäftigte	2010 = 100	122,3	121,0	120,2	- 0,7	- 1,7
Umsatz (nominal)	2010 = 100	89,3	93,9	88,5	- 5,8	- 0,9
Umsatz (real)	2010 = 100	83,0	88,4	82,2	- 7,0	- 1,0

#### Einzelhandel<sup>1</sup> p

Beschäftigte	2010 = 100	105,7	106,6	106,5	0,0	0,8
darunter Teilzeitbeschäftigte	2010 = 100	107,4	108,6	108,4	- 0,1	1,0
Umsatz (nominal)	2010 = 100	103,9	105,6	102,9	- 2,5	- 0,9
Umsatz (real)	2010 = 100	98,0	99,6	96,9	- 2,7	- 1,1

#### Handel mit Kraftfahrzeugen; Instandhaltung und Reparatur von Kraftfahrzeugen p

Beschäftigte	2010 = 100	104,4	107,5	107,2	- 0,3	2,7
darunter Teilzeitbeschäftigte	2010 = 100	120,2	124,7	124,9	0,1	3,9
Umsatz (nominal)	2010 = 100	104,1	124,5	108,8	- 12,6	4,5
Umsatz (real)	2010 = 100	100,3	119,2	104,2	- 12,6	3,9

#### Gastgewerbe p

Beschäftigte	2010 = 100	106,1	101,6	104,0	2,4	- 1,9
darunter Teilzeitbeschäftigte	2010 = 100	109,2	105,7	108,7	2,9	- 0,4
Umsatz (nominal)	2010 = 100	92,7	78,1	89,9	15,2	- 3,0
Umsatz (real)	2010 = 100	83,8	69,3	79,6	14,9	- 5,1

#### Fremdenverkehr

Gästeankünfte	1 000	942	666	945	41,9	0,3
Gästeübernachtungen	1 000	2 364	1 586	2 391	50,8	1,1

#### Verbraucherpreisindex

Gesamtlebenshaltung	2010 = 100	107,2	107,0	107,3	0,3	0,1
---------------------	------------	-------	-------	-------	-----	-----

#### Arbeitsmarkt<sup>2</sup>

Arbeitslose	Anzahl	110 961	112 192	108 539	- 3,3	- 2,2
Arbeitslosenquote <sup>3</sup>	%	5,1	5,2	5,0	X	X
Gemeldete Stellen	Anzahl	26 691	32 573	32 711	0,4	22,6

#### Insolvenzen

Insolvenzen insgesamt	Anzahl	535	407	490	20,4	- 8,4
darunter Unternehmen	Anzahl	76	57	62	8,8	- 18,4

1 Ohne Handel mit Kraftfahrzeugen. - 2 Quelle: Bundesagentur für Arbeit. - 3 Arbeitslose in Prozent aller zivilen Erwerbspersonen.



## Impressum

---

Herausgeber:  
Statistisches Landesamt Rheinland-Pfalz  
Mainzer Straße 14-16  
56130 Bad Ems

Telefon: 02603 71-0  
Telefax: 02603 71-3150

E-Mail: [poststelle@statistik.rlp.de](mailto:poststelle@statistik.rlp.de)  
Internet: [www.statistik.rlp.de](http://www.statistik.rlp.de)

Kostenfreier Download im Internet: <http://www.statistik.rlp.de/veroeffentlichungen/statistische-berichte>

---

© Statistisches Landesamt Rheinland-Pfalz · Bad Ems · 2016

Vervielfältigung und Verbreitung, auch auszugsweise, mit Quellenangabe gestattet.