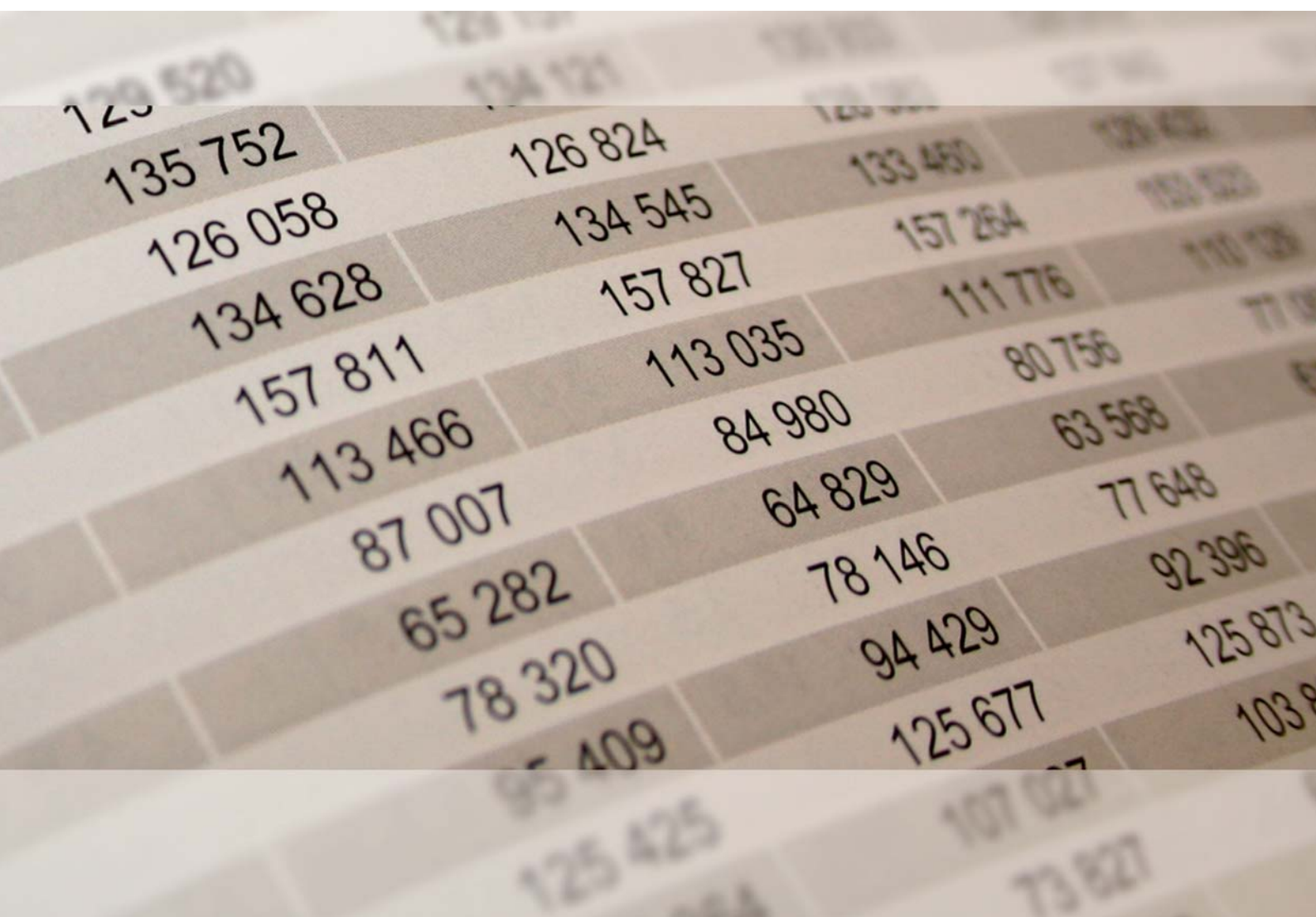




STATISTISCHES LANDESAMT

2016

STATISTISCHE BERICHTE



Daten zur Konjunktur
.....im 5. dfJ 201*

Zeichenerklärung
(nach DIN 55301)

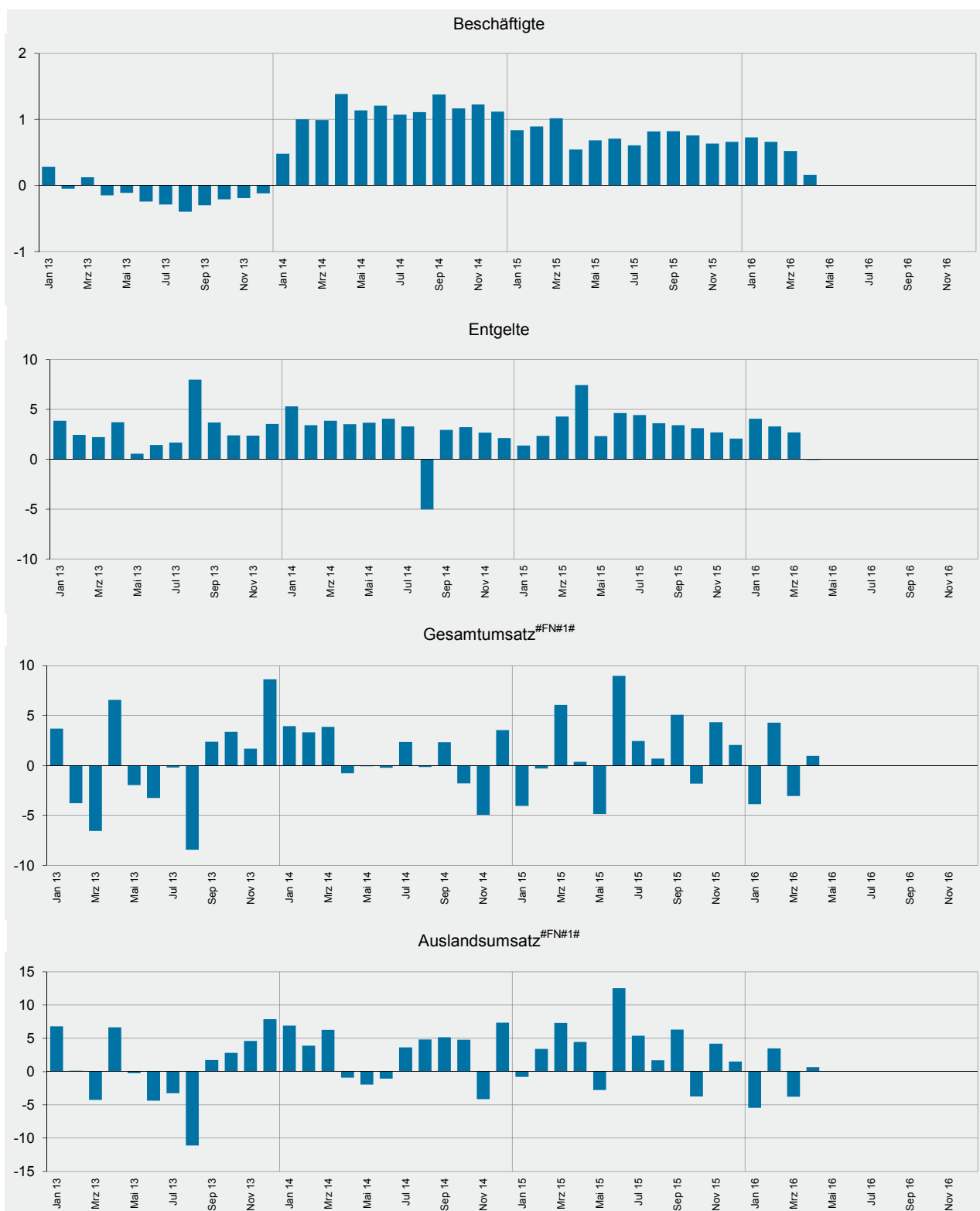
0	weniger als die Hälfte von 1 in der letzten besetzten Stelle, jedoch mehr als nichts
-	nichts vorhanden (genau Null)
...	Angabe fällt später an
/	keine Angabe, da Zahlenwert nicht sicher genug
.	Zahlenwert unbekannt oder geheim zu halten
x	Tabellenfach gesperrt, weil Aussage nicht sinnvoll
p	vorläufige Zahl
r	berichtigte Zahl
s	geschätzte Zahl

Geringfügige Abweichungen in den Summen sind auf Runden der Zahlen zurückzuführen.
Abweichungen gegenüber früheren Veröffentlichungen erklären sich durch inzwischen vorgenommene Korrekturen.

Die Reihenfolge der Wirtschaftsabschnitte wurden nach der Umsatzstärke im Jahr 2015 festgelegt.

Ausgewählte Konjunkturdaten für das verarbeitende Gewerbe sowie Bergbau und der Gewinnung von Steinen und Erden 2013 bis 2016 nach Monaten

Veränderungen gegenüber dem Vorjahresmonat in Prozent



1 ohne Umsatzsteuer.

Merkmal	Einheit	Vergleichsmonate		Berichtsmonat		
		April 2015	März 2016	April 2016	Veränderung in % zum	
					Vormonat	Vorjahresmonat

Verarbeitendes Gewerbe sowie Bergbau und Gewinnung von Steinen und Erden¹

Beschäftigte	Anzahl	252 084	253 869	252 492	- 0,5	0,2
Geleistete Arbeitsstunden	1 000	32 621	33 214	33 687	1,4	3,3
Entgelte	Mill. EUR	1 114	1 021	1 114	9,1	0,0
Gesamtumsatz	Mill. EUR	7 342	7 708	7 412	- 3,8	1,0
darunter Auslandsumsatz	Mill. EUR	4 158	4 342	4 185	- 3,6	0,6

Vorleistungsgüterproduzenten und Energie¹

Beschäftigte	Anzahl	128 691	128 657	127 458	- 0,9	- 1,0
Geleistete Arbeitsstunden	1 000	16 725	16 582	16 869	1,7	0,9
Entgelte	Mill. EUR	555	520	529	1,6	- 4,7
Gesamtumsatz	Mill. EUR	4 069	4 083	3 941	- 3,5	- 3,1
darunter Auslandsumsatz	Mill. EUR	2 398	2 354	2 296	- 2,4	- 4,2
Auftragseingang (Volumenindex)	2010 = 100	98,5	108,5	105,7	- 2,6	7,3
darunter Auftragseingang aus dem Ausland	2010 = 100	101,7	115,4	114,0	- 1,3	12,1

Investitionsgüterproduzenten¹

Beschäftigte	Anzahl	77 593	78 874	78 577	- 0,4	1,3
Geleistete Arbeitsstunden	1 000	10 059	10 530	10 637	1,0	5,7
Entgelte	Mill. EUR	350	322	367	13,9	4,9
Gesamtumsatz	Mill. EUR	2 075	2 303	2 174	- 5,6	4,8
darunter Auslandsumsatz	Mill. EUR	1 304	1 471	1 383	- 6,0	6,0
Auftragseingang (Volumenindex)	2010 = 100	119,3	134,5	126,2	- 6,2	5,8
darunter Auftragseingang aus dem Ausland	2010 = 100	121,4	138,4	134,1	- 3,1	10,5

Gebrauchsgüterproduzenten¹

Beschäftigte	Anzahl	6 222	6 637	6 668	0,5	7,2
Geleistete Arbeitsstunden	1 000	783	853	885	3,8	13,0
Entgelte	Mill. EUR	19	20	20	1,9	4,3
Gesamtumsatz	Mill. EUR	84	106	102	- 4,6	21,2
darunter Auslandsumsatz	Mill. EUR	40	54	52	- 3,0	29,2

Verbrauchsgüterproduzenten¹

Beschäftigte	Anzahl	39 578	39 701	39 789	0,2	0,5
Geleistete Arbeitsstunden	1 000	5 054	5 249	5 296	0,9	4,8
Entgelte	Mill. EUR	191	159	198	24,7	3,9
Gesamtumsatz	Mill. EUR	1 114	1 216	1 195	- 1,7	7,3
darunter Auslandsumsatz	Mill. EUR	417	464	454	- 2,1	9,0

¹ Betriebe mit 50 und mehr Beschäftigten.

Merkmal	Einheit	Vergleichsmonate		Berichtsmonat		
		April 2015	März 2016	April 2016	Veränderung in % zum	
					Vormonat	Vorjahresmonat

Bergbau und Gewinnung von Steinen und Erden¹

Beschäftigte	Anzahl	229	282	284	0,7	24,0
Geleistete Arbeitsstunden	1 000	30	35	37	6,2	25,2
Entgelte	Mill. EUR	1	1	1	- 1,0	13,9
Gesamtumsatz	Mill. EUR	2	2	2	19,9	9,0
darunter Auslandsumsatz	Mill. EUR	1	0	0	6,5	- 21,3

Verarbeitendes Gewerbe¹

Beschäftigte	Anzahl	251 855	253 587	252 208	- 0,5	0,1
Geleistete Arbeitsstunden	1 000	32 591	33 178	33 649	1,4	3,2
Entgelte	Mill. EUR	1 114	1 020	1 113	9,1	- 0,1
Gesamtumsatz	Mill. EUR	7 340	7 706	7 410	- 3,8	1,0
darunter Auslandsumsatz	Mill. EUR	4 158	4 342	4 185	- 3,6	0,6
Auftragseingang (Volumenindex)	2010 = 100	107,5	121,4	117,4	- 3,3	9,2
darunter Auftragseingang aus dem Ausland	2010 = 100	113,3	131,7	129,8	- 1,4	14,6

Herstellung von chemischen Erzeugnissen¹

Beschäftigte	Anzahl	46 130	45 941	45 403	- 1,2	- 1,6
Gesamtumsatz	Mill. EUR	2 414	2 336	2 242	- 4,0	- 7,2
darunter Auslandsumsatz	Mill. EUR	1 718	1 652	1 611	- 2,5	- 6,2
Auftragseingang (Volumenindex)	2010 = 100	95,1	106,8	107,3	0,4	12,8
darunter Auftragseingang aus dem Ausland	2010 = 100	94,6	111,6	112,9	1,2	19,3

Herstellung von Kraftwagen und Kraftwagenteilen¹

Beschäftigte	Anzahl	24 783	24 934	24 832	- 0,4	0,2
Gesamtumsatz	Mill. EUR	1 033	1 186	1 122	- 5,5	8,6
darunter Auslandsumsatz	Mill. EUR	684	800	745	- 6,8	9,0
Auftragseingang (Volumenindex)	2010 = 100	128,3	150,8	127,0	- 15,8	- 1,1
darunter Auftragseingang aus dem Ausland	2010 = 100	140,8	161,3	142,6	- 11,6	1,3

Maschinenbau¹

Beschäftigte	Anzahl	34 623	35 976	35 810	- 0,5	3,4
Gesamtumsatz	Mill. EUR	778	835	789	- 5,4	1,4
darunter Auslandsumsatz	Mill. EUR	518	567	538	- 5,0	3,9
Auftragseingang (Volumenindex)	2010 = 100	111,5	119,2	128,4	7,7	15,1
darunter Auftragseingang aus dem Ausland	2010 = 100	107,2	119,1	127,8	7,3	19,2

¹ Betriebe mit 50 und mehr Beschäftigten.

Merkmal	Einheit	Vergleichsmonate		Berichtsmonat		
		April 2015	März 2016	April 2016	Veränderung in % zum	
					Vormonat	Vorjahresmonat

Herstellung von Gummi- und Kunststoffwaren¹

Beschäftigte	Anzahl	22 486	22 270	22 335	0,3	- 0,7
Gesamtumsatz	Mill. EUR	427	449	443	- 1,3	3,9
darunter Auslandsumsatz	Mill. EUR	164	172	172	0,1	4,8

Herstellung von Metallerzeugnissen¹

Beschäftigte	Anzahl	22 037	22 137	21 344	- 3,6	- 3,1
Gesamtumsatz	Mill. EUR	350	365	354	- 3,0	1,3
darunter Auslandsumsatz	Mill. EUR	137	138	139	0,3	1,5
Auftragseingang (Volumenindex)	2010 = 100	101,9	107,0	105,5	- 1,4	3,5
darunter Auftragseingang aus dem Ausland	2010 = 100	103,0	112,4	111,3	- 0,9	8,1

Herstellung von Nahrungs- und Futtermitteln¹

Beschäftigte	Anzahl	12 868	12 963	12 974	0,1	0,8
Gesamtumsatz	Mill. EUR	326	352	340	- 3,3	4,3
darunter Auslandsumsatz	Mill. EUR	99	101	100	- 1,5	1,1

Metallerzeugung und -bearbeitung¹

Beschäftigte	Anzahl	8 417	8 098	8 086	- 0,1	- 3,9
Gesamtumsatz	Mill. EUR	292	272	273	0,4	- 6,4
darunter Auslandsumsatz	Mill. EUR	171	157	156	- 0,7	- 8,8
Auftragseingang (Volumenindex)	2010 = 100	106,9	118,5	103,3	- 12,9	- 3,4
darunter Auftragseingang aus dem Ausland	2010 = 100	121,9	131,1	113,9	- 13,1	- 6,6

Herstellung von pharmazeutischen Erzeugnissen¹

Beschäftigte	Anzahl	11 791	11 815	11 896	0,7	0,9
Gesamtumsatz	Mill. EUR	312	345	343	- 0,4	10,0
darunter Auslandsumsatz	Mill. EUR	209	234	229	- 1,9	9,9
Auftragseingang (Volumenindex)	2010 = 100	130,4	167,8	177,7	5,9	36,3
darunter Auftragseingang aus dem Ausland	2010 = 100	163,4	219,0	230,4	5,2	41,0

Herstellung von Papier, Pappe und Waren daraus¹

Beschäftigte	Anzahl	8 419	8 466	8 451	- 0,2	0,4
Gesamtumsatz	Mill. EUR	229	254	235	- 7,6	2,7
darunter Auslandsumsatz	Mill. EUR	74	89	76	- 13,8	3,0
Auftragseingang (Volumenindex)	2010 = 100	96,8	102,0	95,1	- 6,8	- 1,8
darunter Auftragseingang aus dem Ausland	2010 = 100	88,2	93,9	82,7	- 11,9	- 6,2

¹ Betriebe mit 50 und mehr Beschäftigten.

Merkmal	Einheit	Vergleichsmonate		Berichtsmonat		
		April 2015	März 2016	April 2016	Veränderung in % zum	
					Vormonat	Vorjahresmonat

Herstellung von Glas und Glaswaren, Keramik, Verarbeitung von Steinen und Erden¹

Beschäftigte	Anzahl	12 899	12 824	12 826	0,0	- 0,6
Gesamtumsatz	Mill. EUR	240	247	246	- 0,4	2,6
darunter Auslandsumsatz	Mill. EUR	98	101	101	0,3	3,6

Getränkeherstellung¹

Beschäftigte	Anzahl	4 791	5 028	5 019	- 0,2	4,8
Gesamtumsatz	Mill. EUR	192	212	224	5,6	16,9
darunter Auslandsumsatz	Mill. EUR	22	24	26	8,1	19,4

Herstellung von elektrischen Ausrüstungen¹

Beschäftigte	Anzahl	8 186	8 259	8 283	0,3	1,2
Gesamtumsatz	Mill. EUR	130	160	136	- 14,6	4,8
darunter Auslandsumsatz	Mill. EUR	65	73	65	- 10,6	0,6
Auftragseingang (Volumenindex)	2010 = 100	98,1	101,1	114,3	13,0	16,5
darunter Auftragseingang aus dem Ausland	2010 = 100	161,6	168,9	207,1	22,6	28,2

Bauhauptgewerbe (Vorbereitende Baustellenarbeiten, Hoch- und Tiefbau)²

Beschäftigte	Anzahl	18 532	18 795	18 832	0,2	1,6
Geleistete Arbeitsstunden	1 000	2 057	1 924	2 148	11,7	4,4
Baugewerblicher Umsatz	Mill. EUR	230	218	235	8,1	2,5
Auftragseingang	Mill. EUR	212	310	262	- 15,7	23,2

Baugenehmigungen (Neubau)

Wohngebäude	Anzahl	514	660	719	8,9	39,9
Wohnungen	Anzahl	997	1 072	1 416	32,1	42,0
Veranschlagte reine Baukosten	Mill. EUR	185	234	263	12,4	42,2
Nichtwohngebäude	Anzahl	114	129	168	30,2	47,4
Nutzfläche	1 000 m ²	75	75	120	60,0	60,0
Veranschlagte reine Baukosten	Mill. EUR	46	65	101	55,4	119,6

1 Betriebe mit 50 und mehr Beschäftigten. - 2 Betriebe von Unternehmen mit 20 und mehr Beschäftigten.

Merkmal	Einheit	Vergleichsmonate		Berichtsmonat		
		April 2015	März 2016	April 2016	Veränderung in % zum	
					Vormonat	Vorjahresmonat

Großhandel¹ p

Beschäftigte	2010 = 100	108,5	109,0	109,0	0,0	0,5
darunter Teilzeitbeschäftigte	2010 = 100	122,5	121,5	121,3	- 0,2	- 1,0
Umsatz (nominal)	2010 = 100	93,6	92,7	93,0	0,3	- 0,5
Umsatz (real)	2010 = 100	87,2	87,3	87,5	0,2	0,3

Einzelhandel¹ p

Beschäftigte	2010 = 100	105,2	106,6	106,5	- 0,1	1,2
darunter Teilzeitbeschäftigte	2010 = 100	106,7	108,2	108,4	0,2	1,6
Umsatz (nominal)	2010 = 100	106,8	103,6	105,1	1,4	- 1,6
Umsatz (real)	2010 = 100	100,7	98,2	99,1	0,9	- 1,6

Handel mit Kraftfahrzeugen; Instandhaltung und Reparatur von Kraftfahrzeugen p

Beschäftigte	2010 = 100	104,4	107,1	107,3	0,3	2,8
darunter Teilzeitbeschäftigte	2010 = 100	120,2	122,8	124,0	1,0	3,1
Umsatz (nominal)	2010 = 100	113,7	120,5	125,1	3,9	10,1
Umsatz (real)	2010 = 100	109,6	115,4	119,8	3,8	9,4

Gastgewerbe p

Beschäftigte	2010 = 100	104,1	98,5	101,7	3,2	- 2,3
darunter Teilzeitbeschäftigte	2010 = 100	107,7	103,3	103,2	0,0	- 4,2
Umsatz (nominal)	2010 = 100	80,7	71,3	79,0	10,8	- 2,1
Umsatz (real)	2010 = 100	72,9	63,4	70,1	10,6	- 3,9

Fremdenverkehr

Gästeankünfte	1 000	666	543	668	23,0	0,3
Gästeübernachtungen	1 000	1 685	1 404	1 595	13,6	- 5,3

Verbraucherpreisindex

Gesamtlebenshaltung	2010 = 100	107,0	107,5	107,0	- 0,5	0,0
---------------------	------------	-------	-------	-------	-------	-----

Arbeitsmarkt²

Arbeitslose	Anzahl	114 644	117 300	112 192	- 4,4	- 2,1
Arbeitslosenquote ³	%	5,3	5,4	5,2	X	X
Gemeldete Stellen	Anzahl	27 000	32 075	32 573	1,6	20,6

Insolvenzen

Insolvenzen insgesamt	Anzahl	448	488	407	- 16,6	- 9,2
darunter Unternehmen	Anzahl	87	80	57	- 28,8	- 34,5

1 Ohne Handel mit Kraftfahrzeugen. - 2 Quelle: Bundesagentur für Arbeit. - 3 Arbeitslose in Prozent aller zivilen Erwerbspersonen.

Impressum

Herausgeber:
Statistisches Landesamt Rheinland-Pfalz
Mainzer Straße 14-16
56130 Bad Ems

Telefon: 02603 71-0
Telefax: 02603 71-3150

E-Mail: poststelle@statistik.rlp.de
Internet: www.statistik.rlp.de

Kostenfreier Download im Internet: <http://www.statistik.rlp.de/veroeffentlichungen/statistische-berichte>

© Statistisches Landesamt Rheinland-Pfalz · Bad Ems · 2016

Vervielfältigung und Verbreitung, auch auszugsweise, mit Quellenangabe gestattet.