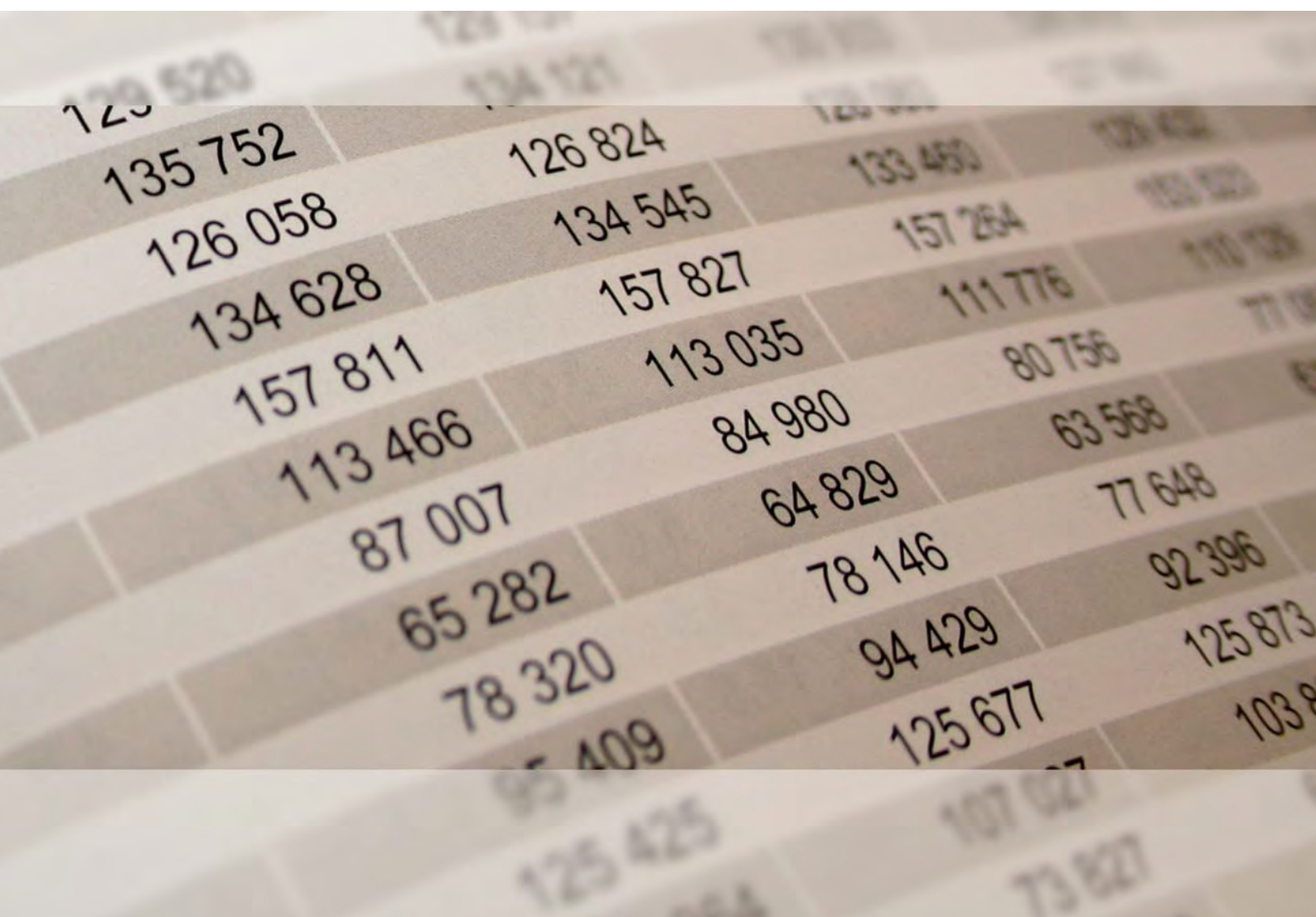




2015

STATISTISCHE BERICHTE



Korrigierte Fassung vom 08.07.2016

Bauhauptgewerbe im Juni 2015 Vorbereitende Baustellenarbeiten, Hoch- und Tiefbau

Ergebnisse der jährlichen Ergänzungserhebung

Zeichenerklärungen

0	Zahl ungleich Null, Betrag jedoch kleiner als die Hälfte von 1 in der letzten ausgewiesenen Stelle
-	nichts vorhanden
.	Zahl unbekannt oder geheim
x	Nachweis nicht sinnvoll
...	Zahl fällt später an
/	keine Angabe, da Zahl nicht sicher genug
()	Aussagewert eingeschränkt, da Zahl statistisch unsicher
D	Durchschnitt
p	vorläufig
r	revidiert
s	geschätzt

Für die Abgrenzung von Größenklassen wird im Allgemeinen anstelle einer ausführlichen Beschreibung „50 bis unter 100“ die Darstellungsform „50 – 100“ verwendet.

Einzelwerte in Tabellen werden im Allgemeinen ohne Rücksicht auf die Endsumme gerundet.

Abkürzungen

a.n.g. anderweitig nicht genannt

Inhalt

Seite

Informationen zur Statistik	4
--	----------

Glossar	6
----------------------	----------

Tabellen

T 1	Betriebe, Beschäftigung und Umsatz im Juni sowie Vorjahresumsätze 1976–2015	8
T 2	Beschäftigte Ende Juni 1955–2015 nach der Stellung im Betrieb	9
T 3	Betriebe Ende Juni 2015 nach Wirtschaftszweigen und Beschäftigtengrößenklassen	10
T 4	Beschäftigte Ende Juni 2015 nach Wirtschaftszweigen und Beschäftigtengrößenklassen	11
T 5	Geleistete Arbeitsstunden im Juni 2015 nach Wirtschaftszweigen, Bauarten und Beschäftigtengrößenklassen	12
T 6	Baugewerblicher Umsatz sowie Gesamtumsatz im Juni 2015 nach Wirtschaftszweigen, Bauarten und Beschäftigtengrößenklassen	13
T 7	Baugewerblicher Umsatz und Gesamtumsatz im Jahre 2014 nach Wirtschaftszweigen und Beschäftigtengrößenklassen	14
T 8	Beschäftigte Ende Juni 2015 nach der Stellung im Betrieb sowie Entgelte im Juni 2015 nach Beschäftigtengrößenklassen	15
T 9	Beschäftigte Ende Juni 2015 nach der Stellung im Betrieb und nach Wirtschaftszweigen	16
T 10	Beschäftigte Ende Juni 2015 nach der Stellung im Betrieb und nach Verwaltungsbezirken	18
T 11	Betriebe und Beschäftigung Ende Juni 2015 nach Verwaltungsbezirken	20
T 12	Umsatz im Juni 2015 und im Jahre 2014 nach Verwaltungsbezirken	21

Grafiken

G 1	Beschäftigte 2005 und 2015 nach Beschäftigtengrößenklassen	15
G 2	Beschäftigte und baugewerblicher Umsatz 1975–2015	22
G 3	Beschäftigte nach der Stellung im Betrieb 1975, 2005 und 2015	22

Informationen zur Statistik

Ziel der Statistik

Die Ergebnisse der Ergänzungserhebung im Bauhauptgewerbe dienen der Beurteilung der Struktur des Bauhauptgewerbes sowie der regionalen und sektoralen Strukturpolitik. Sie stellen eine wichtige Grundlage für Entscheidungen der gesetzgebenden Körperschaften, der Bundes- und Landesregierung, der Bau- und Handwerksverbände, der Kammern und anderer Institutionen auf dem Gebiet der gesamten Wirtschaftspolitik, insbesondere im Bereich der Bauwirtschaft, dar. Hauptnutzer sind Ministerien, Wirtschaftsverbände, Bundesbank, OECD, EUROSTAT, UN, VGR der Länder, Unternehmen, Forschungsinstitute, Handelskammern sowie Universitäten / Studenten.

Rechtsgrundlagen

Gesetz über die Statistik im Produzierenden Gewerbe (ProdGewStatG) in der Fassung der Bekanntmachung vom 21. März 2002 (BGBl. I S. 1181), zuletzt geändert durch Artikel 271 der Verordnung vom 31. August 2015 (BGBl. I S. 1474), in Verbindung mit dem Bundesstatistikgesetz (BStatG) vom 22. Januar 1987 (BGBl. I S. 462, 565), das zuletzt durch Artikel 13 des Gesetzes vom 25. Juli 2013 (BGBl. I S. 2749) geändert worden ist.

Erhebungsumfang

Die Ergänzungserhebung im Bauhauptgewerbe ist eine Vollerhebung. Es handelt sich um eine Primärerhebung. Die Daten werden jährlich bei den Betrieben gewonnen.

Regionale Ebene

Die Ergebnisse werden in dieser Veröffentlichung bis auf Kreisebene dargestellt. Eine tiefere regionale Untergliederung ist möglich.

Berichtskreis

Das Bauhauptgewerbe umfasst die Gruppen 41.2 "Bau von Gebäuden", 42.1 "Bau von Straßen und Bahnverkehrsstrecken", 42.2 "Leitungstiefbau und Kläranlagenbau", 42.9 "Sonstiger Tiefbau", 43.1 "Abbrucharbeiten und vorbereitende Baustellenarbeiten" und 43.9 "Sonstige spezialisierte Bautätigkeiten" der Klassifikation der Wirtschaftszweige, Ausgabe 2008 (WZ 2008).

Merkmalsträger/Statistische Einheiten

Die Ergänzungserhebung im Bauhauptgewerbe wird jährlich bei allen bauhauptgewerblichen Betrieben von Unternehmen des Bauhauptgewerbes und von Unternehmen anderer Wirtschaftsbereiche sowie bei den Arbeitsgemeinschaften des Bauhauptgewerbes durchgeführt.

Berichtszeitraum/-zeitpunkt/Periodizität

Die Ergänzungserhebung im Bauhauptgewerbe wird im Monat Juni durchgeführt. Die Ergebnisse werden im Monat Dezember veröffentlicht.

Klassifikationen

Die Ergebnisse der Ergänzungserhebung im Bauhauptgewerbe werden nach der Klassifikation der Wirtschaftszweige, Ausgabe 2008 (WZ 2008) auf der Fünfstellerebene (Unterklasse) erhoben und aufbereitet. Mit der Einführung der WZ 2008 wurde die Verordnung (EG) Nr. 1893/2006 des Europäischen Parlaments und des Rates vom 20. Dezember 2006 (ABl. EG Nr. L 393, S. 1) zur Einführung der Statistischen Systematik der Wirtschaftszweige in der Europäischen Gemeinschaft (NACE Rev.2) umgesetzt.

Das Kodierungssystem der WZ 2008 unterscheidet zwischen Abschnitten (Buchstaben A-U), Abteilungen (Zweisteller), Gruppen (Dreisteller), Klassen (Viersteller) und Unterklassen (Fünfsteller). Der Wirtschaftsbereich "Baugewerbe" erstreckt sich über den Abschnitt F bzw. über die Abteilungen 41 bis 43 der WZ 2008.

Vergleichbarkeit

Eine kurzfristige zeitliche Vergleichbarkeit der Ergebnisse ist vollständig gegeben. Aufgrund von Änderungen der Wirtschaftszweigssystematik und der Veränderungen innerhalb des Berichtskreises, ist die langfristige zeitliche Vergleichbarkeit eingeschränkt.

Revisionen

Es erfolgt für die Ergänzungserhebung im Bauhauptgewerbe keine Unterscheidung in vorläufige und endgültige Ergebnisse.

Glossar

Art der Bauten und Auftraggeber

Unabhängig vom Auftraggeber

Die Zuordnung erfolgt nach dem überwiegenden Zweck des einzelnen Auftrags:

- Wohnungsbau: Hierzu gehören alle Gebäude, die überwiegend zu Wohnzwecken dienen; auch der Um- oder Ausbau bisher anderweitig genutzter Gebäude oder Räume zu Wohnzwecken wird hier erfasst.
- Straßenbau: Zu den Straßenbauten zählen Straßen, Autobahnen und Wege für Kraftfahrzeuge, Fußgänger und Radfahrer sowie Park- und Abstellplätze.

Abhängig vom Auftraggeber

Mit Ausnahme des Wohnungsbaus und des Straßenbaus werden alle anderen Hoch- und Tiefbauten nach Auftraggebern gegliedert:

- Gewerblicher und industrieller Bau:
Private Auftraggeber: Hierzu gehören alle überwiegend gewerblichen Zwecken dienende Bauten für die private Wirtschaft (freie Berufe, Industrie, Handwerk, Banken, private Versicherungen, Verkehrs- und Dienstleistungsgewerbe). Auch Bauten privater Auftraggeber für Erziehung und Wissenschaft, Gesundheitswesen, Sport und Kultur zählen hierzu.
- Öffentlicher Bau
Körperschaften des öffentlichen Rechts: Hierzu gehören alle öffentlichen Zwecken dienende Hoch- und Tiefbauten im Auftrag von Bund, Ländern, Gemeinden, Zweckverbänden und von Trägern der Sozialversicherung.
Organisationen ohne Erwerbszweck: Hierzu gehören Bauten, die durchgeführt werden im Auftrag von Organisationen des öffentlichen und privaten Rechts, die gemeinnützige Zwecke verfolgen (Kirchen, Orden, religiöse und weltliche Vereinigungen, karitative Organisationen der Erziehung, Wissenschaft und Kultur sowie Sport- und Jugendpflege, Organisationen des Wirtschaftslebens und der Gewerkschaften, Arbeitgeberverbände, Berufsorganisationen und Wirtschaftsverbände, politische Parteien und sonstige nicht auf die Erzielung eines wirtschaftlichen Ertrags ausgerichtete Zusammenschlüsse). Beim Tiefbau werden diese nicht gesondert nachgewiesen.

Baugewerblicher Umsatz

Die dem Finanzamt für die Umsatzsteuer zu meldenden steuerbaren (steuerpflichtigen und steuerfreien) Beträge für Bauleistungen im Bundesgebiet und die baugewerblichen Umsätze in Zollausschlussgebieten (z. B. deutsche Freihäfen) einschließlich Umsatz aus Nachunternehmertätigkeit und Vergabe von Teilleistungen an Nachunternehmer.

Beschäftigte

Alle Ende Juni im Betrieb tätigen Personen einschließlich tätiger Inhaber und Mitinhaber sowie unbezahlt mithelfender Familienangehöriger, soweit sie mindestens 55 Stunden monatlich im Betrieb tätig sind; weiterhin alle Personen, die in einem Arbeitsverhältnis zum Betrieb stehen (z. B. Direktoren, Volontäre, Praktikanten und Auszubildende).

Betrieb

Örtliche Betriebseinheit des Bauhauptgewerbes.

Dazu zählen:

- Einbetriebsunternehmen des Bauhauptgewerbes,
- örtliche Einheiten wie Haupt- und Zweigniederlassungen (in der Regel nicht Baustellen) mit dem Schwerpunkt im Bauhauptgewerbe, die zu Unternehmen des Baugewerbes sowie des übrigen produzierenden Gewerbes oder zu Unternehmen sonstiger Wirtschaftszweige gehören, sofern sie Bauleistungen für den Markt erbringen,
- Arbeitsgemeinschaften des Bauhauptgewerbes.

Entgelte

Bei den Bruttolöhnen und Bruttogehältern ist die Summe der lohnsteuerpflichtigen Bruttobezüge (Bar- und Sachbezüge) anzugeben. Diese Beträge verstehen sich ohne Arbeitgeberanteile zur Kranken-, Pflege-, Renten- und Arbeitslosenversicherung, ohne Beiträge zu den Sozialkassen des Baugewerbes, ohne Winterbau-Umlage, ohne Aufwendungen für die betriebliche Alters-, Invaliditäts- und Hinterbliebenenversorgung, ohne gezahltes Vorruhestandsgeld, ohne geleistete Zuschüsse der Bundesagentur für Arbeit (z. B. Kurzarbeitergeld, Winterausfallgeld ab der 101. witterungsbedingten Ausfallstunde, Leistungen nach dem Altersteilzeitgesetz). Die Entgelte für Poliere, Schachtmeister und Meister werden zu den Bruttolöhnen und nicht zu den Bruttogehältern gerechnet. In den Gehältern sind auch die Bezüge von Gesellschaftern, Vorstandsmitgliedern und anderen leitenden Kräften enthalten, soweit sie steuerlich als Einkünfte aus nichtselbständiger Arbeit anzusehen sind.

Geleistete Arbeitsstunden

Alle von Inhabern, Angestellten, Arbeitern und Auszubildenden auf Baustellen und Bauhöfen tatsächlich geleisteten (nicht die bezahlten) Arbeitsstunden. Nicht einbezogen sind die für Bürotätigkeit geleisteten Arbeitsstunden.

Gesamtumsatz (ohne Umsatzsteuer)

Errechnet sich aus:

$$\begin{array}{l} \text{Baugewerblicher Umsatz einschließlich Umsatz aus Subunternehmertätigkeit} \\ + \quad \text{Sonstiger Umsatz} \end{array}$$

Sonstiger Umsatz

Umsatz aus sonstigen eigenen Erzeugnissen und aus industriellen/handwerklichen Dienstleistungen sowie Umsatz aus Handelsware und aus sonstigen nichtindustriellen/nichthandwerklichen Tätigkeiten.

Jahr	Betriebe	Beschäftigte			Entgelte	Geleistete Arbeits- stunden	Baugewerblicher Umsatz ¹		Gesamt- umsatz ¹ im Vorjahr
		insgesamt	im Bau- hauptgewerbe	in sonstigen Bereichen			im Juni	im Vorjahr	
	Ende Juni				im Juni				
	Anzahl				1 000 EUR	1 000	1 000 EUR		

nach SYPRO

1976 ²	3 965	.	71 645	.	75 189	10 438	185 221	2 243 317	2 288 621
1977	3 915	.	70 625	.	76 528	10 287	196 372	2 324 963	2 364 749
1978	3 865	.	71 608	.	85 518	10 808	200 973	2 715 823	2 765 513
1979	3 838	.	74 770	.	90 344	10 420	370 084	2 537 804	2 588 881
1980	3 896	.	76 020	.	95 958	10 089	308 145	2 928 353	2 987 919
1981	3 905	.	74 863	.	100 301	9 442	312 589	3 489 340	3 545 519
1982	3 966	.	71 998	.	101 373	9 380	288 719	3 360 210	3 422 149
1983	3 951	.	70 238	.	102 880	9 390	345 263	3 310 527	3 369 230
1984	3 928	.	70 015	.	99 872	8 645	286 166	3 378 754	3 438 105
1985	3 814	.	64 766	.	89 690	7 637	280 485	3 425 793	3 486 492
1986	3 815	.	63 469	.	93 996	8 013	299 397	3 279 304	3 346 763
1987	3 727	.	61 847	.	95 856	8 976	282 527	3 285 783	3 341 048
1988	3 721	.	60 361	.	98 532	7 616	305 821	3 292 511	3 354 602
1989	3 896	.	61 790	.	103 773	8 299	350 818	3 477 613	3 539 368
1990	3 774	.	62 601	.	108 388	7 352	352 461	3 865 226	3 929 709
1991	3 530	.	61 425	.	112 165	7 300	396 745	4 015 585	4 086 217
1992	3 657	.	61 965	.	122 588	7 392	408 606	4 372 677	4 444 048
1993	3 587	.	61 491	.	127 738	7 394	429 793	4 880 061	4 963 893
1994	3 618	.	61 388	.	131 285	7 346	470 138	4 771 266	4 857 459
1995	3 713	.	58 052	.	123 921	6 648	429 955	4 756 080	4 827 680

nach WZ93

1995	3 162	.	50 704	.	108 376	5 858	381 515	4 242 111	4 310 570
1996	3 070	.	47 422	.	96 300	5 125	349 815	4 125 570	4 209 720
1997 ³	3 438	.	48 947	.	103 470	5 668	398 402	4 280 270	4 356 360
1998 ⁴	3 971	.	49 099	.	103 229	5 501	364 655	4 332 829	4 414 225
1999	3 963	.	48 213	.	104 752	5 647	418 597	4 234 772	4 324 884
2000	3 896	.	47 430	.	107 796	5 257	395 831	4 580 170	4 660 293
2001	3 890	.	44 997	.	99 510	4 862	360 862	4 574 389	4 640 787
2002	3 838	.	42 942	.	92 506	4 682	377 359	4 334 964	4 399 370

nach WZ2003

2003	3 746	.	40 054	.	91 494	4 295	345 961	4 013 576	4 078 031
2004	3 711	.	38 361	.	88 749	4 305	355 360	3 865 175	3 940 099
2005	3 731	.	36 626	.	82 947	4 269	344 078	3 840 597	3 913 962
2006	3 843	.	36 751	.	83 234	4 172	360 386	3 852 049	3 926 853
2007	3 744	37 286	36 977	309	82 650	3 997	352 516	4 176 014	4 298 875
2008	3 801	37 642	37 202	440	84 843	4 136	401 577	4 041 677	4 159 973

nach WZ2008

2009	3 832	37 369	36 885	484	86 077	3 970	397 834	4 315 097	4 460 944
2010	3 767	38 755	38 286	469	90 882	4 296	439 929	4 269 652	4 421 938
2011	3 926	39 288	38 809	479	93 960	4 030	394 800	4 279 001	4 395 273
2012	3 995	39 440	39 001	439	92 602	4 147	416 287	4 580 946	4 704 986
2013	3 904	38 728	38 728	392 ^r	93 582	4 247	419 830	4 848 509	4 973 540
2014	4 137	38 997	38 997	490 ^r	98 127	4 109	416 659	4 796 273	4 925 958
2015	3 992	39 022	39 022	531 ^r	102 520	4 329	425 476	4 951 755	5 065 744

1 Ohne Umsatzsteuer. – 2 Ab 1976 einschließlich Fertigteil- und Gerüstbau. – 3 Durch die erstmalige Einbeziehung von Einheiten aus der Handwerkszählung 1995 ist ein Vergleich mit den Vorjahresergebnissen nur bedingt möglich. – 4 Durch die erstmalige Einbeziehung von Einheiten aus der Zählung im handwerksähnlichen Gewerbe 1996 ist ein Vergleich mit den Vorjahresergebnissen nur bedingt möglich.

Jahr	Insgesamt	Tätige Inhaber, unbezahlt mithelfende Familien- angehörige ²	Kaufm. und technische Arbeit- nehmer	Poliere, Meister, Schachtmeister, Werkpoliere, Vor- arbeiter, Baumasch.- Fachmeister und -Vorarbeiter	Facharbeiter			Fachwerker Werker, Maschinen-, Arbeiter	Gewerbl. Auszu- bildende
					zusammen	Maurer, Betonbauer, Zimmerer, übrige Baufacharbeiter	Baumasch. führer, -warte		
1955	87 670	5 078	3 455	5 290	30 609	30 609	.	36 275	6 963
1960	83 573	4 703	4 018	5 832	36 512	32 108	4 404	29 687	2 821
1965	103 264	5 770	6 269	7 192	47 263	38 148	9 115	33 433	3 337
1966	100 230	5 688	6 401	7 032	46 335	37 005	9 330	31 484	3 290
1967	88 029	5 577	6 077	6 226	42 459	33 871	8 588	25 362	2 328
1968	91 249	5 734	6 360	6 796	43 748	34 872	8 876	26 644	1 967
1969	92 940	5 677	6 723	7 115	45 448	35 263	10 185	26 338	1 639
1970	91 315	5 518	7 005	7 290	43 762	33 863	9 899	25 616	2 124
1971	92 178	5 482	7 304	7 729	43 907	33 490	10 417	25 713	2 043
1972	92 084	5 371	7 649	7 797	44 162	33 556	10 606	25 139	1 966
1973	89 245	5 259	7 932	7 444	43 425	33 122	10 303	23 117	2 068
1974	81 863	5 025	7 881	7 224	39 586	30 421	9 165	19 915	2 232
1975	71 593	4 785	7 265	6 325	34 790	26 399	8 391	16 257	2 171
1976	71 645	4 623	7 460	6 074	36 566	26 963	9 603	14 839	2 083
1977	70 625	4 462	7 571	6 060	35 745	26 387	9 358	14 480	2 307
1978	71 608	4 316	7 852	6 008	35 612	25 966	9 646	14 944	2 876
1979	74 770	4 169	8 241	6 543	34 632	27 325	7 307	17 292	3 893
1980	76 020	4 059	8 738	6 698	35 020	27 235	7 785	16 966	4 539
1981	74 863	3 841	8 759	6 553	33 895	26 224	7 671	17 124	4 691
1982	71 998	3 791	8 786	6 800	33 201	26 161	7 040	14 698	4 722
1983	70 238	3 674	8 758	6 610	32 459	26 125	6 334	14 217	4 520
1984	70 015	3 613	8 717	6 468	32 268	26 272	5 996	14 400	4 549
1985	64 766	3 408	8 216	5 896	29 314	24 110	5 204	14 104	3 828
1986	63 469	3 359	8 142	5 921	29 939	24 371	5 568	12 905	3 203
1987	61 847	3 268	8 137	6 049	29 536	24 105	5 431	12 073	2 784
1988	60 361	3 229	8 130	5 982	28 182	22 850	5 332	12 300	2 538
1989	61 790	3 525	8 736	6 010	29 683	23 957	5 726	11 670	2 166
1990	62 601	3 295	9 034	6 503	29 446	23 936	5 510	12 339	1 984
1991	61 425	2 967	9 066	6 353	29 178	23 613	5 565	12 032	1 829
1992	61 965	2 987	9 418	6 349	28 376	22 891	5 485	12 948	1 887
1993	61 491	2 915	9 775	6 440	28 452	23 353	5 099	12 001	1 908
1994	61 388	2 832	10 033	6 512	28 551	23 565	4 986	11 369	2 091
1995	58 052	2 931	9 447	5 619	26 339	21 271	5 068	11 367	2 349
1995	50 704	2 461	7 808	5 156	22 804	17 749	5 055	10 369	2 106
1996	47 422	2 323	7 990	5 234	19 319	15 200	4 119	10 244	2 312
1997	48 947	2 528	8 566	5 595	20 890	17 083	3 807	8 722	2 646
1998	49 099	3 071	8 735	5 084	20 219	16 647	3 572	9 300	2 690
1999	48 213	3 063	8 503	5 027	20 587	17 057	3 530	8 556	2 477
2000	47 430	2 980	8 367	4 769	20 155	16 859	3 296	8 826	2 333
2001	44 997	2 900	8 152	4 810	18 049	15 292	2 757	8 955	2 131
2002	42 942	2 831	8 070	4 658	17 086	14 412	2 674	8 301	1 996
2003	40 054	2 758	7 663	4 144	16 380	13 785	2 595	7 196	1 913
2004	38 361	2 729	7 501	3 680	15 923	13 429	2 494	6 668	1 860
2005	36 626	2 845	7 350	3 406	15 268	12 795	2 473	5 913	1 844
2006	36 751	2 988	7 430	3 393	15 473	13 048	2 425	5 452	2 015
2007	36 977	2 919	7 152	3 328	15 237	12 646	2 591	6 215	2 126
2008	37 202	2 828	7 294	3 565	14 595	11 909	2 686	6 744	2 176
2009	36 885	2 748	6 682	3 689	15 000	12 090	2 910	6 636	2 130
2010	38 286	2 548	6 938	3 839	15 655	12 682	2 973	7 229	2 077
2011	38 809	2 764	6 977	3 780	15 752	12 733	3 019	7 598	1 938
2012	39 001	2 804	7 073	3 952	15 771	12 876	2 895	7 454	1 947
2013	38 728	2 698	7 167	3 808	15 858	12 918	2 940	7 247	1 950
2014	38 997	2 912	7 687	3 672	15 590	12 816	2 774	7 378	1 758
2015	39 022	2 767	7 336	4 052	15 365	12 577	2 788	7 783	1 719

¹ 1950 bis 1962 Stand Ende Juli, ab 1963 Stand Ende Juni. – ² Werte erst ab 1962 erfasst.

WZ 2008	Wirtschaftszweig	Insgesamt	Betriebe mit ... Beschäftigten			
			1 – 19	20 – 49	50 – 99	100 und mehr
			Anzahl			
41.2	Bau von Gebäuden	945	850	74	13	8
41.20	Bau von Gebäuden	945	850	74	13	8
41.20.1	Bau von Gebäuden (ohne Fertigteilbau)	894	806	67	13	8
41.20.2	Errichtung von Fertigteilbauten	51	44	7	-	-
42.1	Bau von Straßen und Bahnverkehrsstrecken	195	124	35	18	18
42.11	Bau von Straßen	176	117	28	.	.
42.12	Bau von Bahnverkehrsstrecken	16	.	7	.	-
42.13	Brücken- und Tunnelbau	3	.	-	-	.
42.2	Leitungstiefbau und Kläranlagenbau	110	72	27	.	.
42.21	Rohrleitungstiefbau, Brunnen- und Kläranlagenbau	73	43	23	.	.
42.22	Kabelnetzleitungstiefbau	37	29	4	.	.
42.9	Sonstiger Tiefbau	289	241	37	.	.
42.91	Wasserbau	-	-	-	-	-
42.99	Sonstiger Tiefbau a.n.g.	289	241	37	.	.
43.1	Abbrucharbeiten und vorb. Baustellenarbeiten	204	194	7	.	.
43.11	Abbrucharbeiten	110	106	.	-	.
43.12	Vorbereitende Baustellenarbeiten	88	.	.	.	-
43.13	Test- und Suchbohrung	6	.	.	-	-
43.9	Sonstige spezialisierte Bautätigkeiten	2 249	2 134	91	19	5
43.91	Dachdeckerei und Zimmerei	1 404	1 352	45	.	.
43.91.1	Dachdeckerei und Bauspenglerei	939	900	.	.	.
43.91.2	Zimmerei und Ingenieurholzbau	465	452	.	.	.
43.99	Sonstige spezialisierte Bautätigkeiten a.n.g.	845	782	46	.	.
43.99.1	Gerüstbau	176	.	.	.	-
43.99.2	Schornstein-, Feuerungs- und Industrieofenbau	34	.	.	-	-
43.99.9	Baugewerbe a.n.g.	635	590	29	.	.
412-439	Bauhauptgewerbe insgesamt	3 992	3 615	271	69	37

WZ 2008	Wirtschaftszweig	Insgesamt	Betriebe mit ... Beschäftigten			
			1 – 19	20 – 49	50 – 99	100 und mehr
			Anzahl			
41.2	Bau von Gebäuden	9 376	5 130	2 126	854	1 266
41.20	Bau von Gebäuden	9 376	5 130	2 126	854	1 266
41.20.1	Bau von Gebäuden (ohne Fertigteilbau)	8 941	4 927	1 894	854	1 266
41.20.2	Errichtung von Fertigteilbauten	435	203	232	-	-
42.1	Bau von Straßen und Bahnverkehrsstrecken	6 433	853	1 114	1 249	3 217
42.11	Bau von Straßen	5 759	816	911	.	.
42.12	Bau von Bahnverkehrsstrecken	400	.	203	.	-
42.13	Brücken- und Tunnelbau	274	.	-	-	.
42.2	Leitungstiefbau und Kläranlagenbau	2 528	687	765	.	.
42.21	Rohrleitungstiefbau, Brunnen- und Kläranlagenbau	1 792	400	636	.	.
42.22	Kabelnetzleitungstiefbau	736	287	129	.	.
42.9	Sonstiger Tiefbau	3 421	1 473	1 071	.	.
42.91	Wasserbau	-	-	-	-	-
42.99	Sonstiger Tiefbau a.n.g.	3 421	1 473	1 071	.	.
43.1	Abbrucharbeiten und vorb. Baustellenarbeiten	1 377	914	193	.	.
43.11	Abbrucharbeiten	790	582	.	-	.
43.12	Vorbereitende Baustellenarbeiten	531	.	.	.	-
43.13	Test- und Suchbohrung	56	.	.	-	-
43.9	Sonstige spezialisierte Bautätigkeiten	15 887	11 017	2 476	1 254	1 140
43.91	Dachdeckerei und Zimmerei	9 131	7 393	1 239	.	.
43.91.1	Dachdeckerei und Bauspenglerei	6 410	5 123	.	.	.
43.91.2	Zimmerei und Ingenieurholzbau	2 721	2 270	.	.	.
43.99	Sonstige spezialisierte Bautätigkeiten a.n.g.	6 756	3 624	1 237	.	.
43.99.1	Gerüstbau	1 567	.	.	.	-
43.99.2	Schornstein-, Feuerungs- und Industrieofenbau	158	.	.	-	-
43.99.9	Baugewerbe a.n.g.	5 031	2 409	802	.	.
412-439	Bauhauptgewerbe insgesamt	39 022	20 074	7 745	4 679	6 524

WZ 2008	Wirtschaftszweig	Insgesamt	Betriebe mit ... Beschäftigten			
			1 – 19	20 – 49	50 – 99	100 und mehr
		1 000 Stunden				

Geleistete Arbeitsstunden nach Wirtschaftszweigen

41.2	Bau von Gebäuden	981	558	225	84	115
41.20	Bau von Gebäuden	981	558	225	84	115
41.20.1	Bau von Gebäuden (ohne Fertigteilbau)	934	535	200	84	115
41.20.2	Errichtung von Fertigteilbauten	47	22	25	-	-
42.1	Bau von Straßen und Bahnverkehrsstrecken	774	103	134	147	389
42.11	Bau von Straßen	696	98	115	.	.
42.12	Bau von Bahnverkehrsstrecken	47	.	19	.	-
42.13	Brücken- und Tunnelbau	30	.	-	-	.
42.2	Leitungstiefbau und Kläranlagenbau	328	91	96	.	.
42.21	Rohrleitungstiefbau, Brunnen- und Kläranlagenbau	221	53	79	.	.
42.22	Kabelnetzleitungstiefbau	107	38	17	.	.
42.9	Sonstiger Tiefbau	381	167	120	.	.
42.91	Wasserbau	-	-	-	-	-
42.99	Sonstiger Tiefbau a.n.g.	381	167	120	.	.
43.1	Abbrucharbeiten und vorb. Baustellenarbeiten	166	96	32	.	.
43.11	Abbrucharbeiten	92	62	.	-	.
43.12	Vorbereitende Baustellenarbeiten	64	.	.	.	-
43.13	Test- und Suchbohrung	10	.	.	-	-
43.9	Sonstige spezialisierte Bautätigkeiten	1 699	1 160	276	136	127
43.91	Dachdeckerei und Zimmerei	975	790	136	.	.
43.91.1	Dachdeckerei und Bauspenglerei	700	558	.	.	.
43.91.2	Zimmerei und Ingenieurholzbau	275	232	.	.	.
43.99	Sonstige spezialisierte Bautätigkeiten a.n.g.	724	370	140	.	.
43.99.1	Gerüstbau	175	.	.	.	-
43.99.2	Schornstein-, Feuerungs- und Industrieofenbau	12	.	.	-	-
43.99.9	Baugewerbe a.n.g.	537	237	93	.	.
412-439	Bauhauptgewerbe insgesamt	4 329	2 175	883	522	750

Geleistete Arbeitsstunden nach Bauarten

Geleistete Arbeitsstunden	4 329	2 175	883	522	750
Hochbau insgesamt	2 640	1 742	480	189	230
Wohnungsbau	1 798	1 456	247	43	52
gewerblicher Hochbau	624	209	178	87	150
öffentlicher Hochbau	218	76	56	59	27
Hochbauten für Organisationen ohne Erwerbszweck	56	30	13	11	1
Hochbauten für Körperschaften des öffentl. Rechts	163	46	42	48	27
Tiefbau insgesamt	1 689	434	402	333	520
gewerblicher Tiefbau	502	168	130	110	94
öffentlicher Tiefbau	485	151	139	100	95
Straßenbau	701	115	133	122	331

WZ 2008	Wirtschaftszweig	Insgesamt	Betriebe mit ... Beschäftigten			
			1 – 19	20 – 49	50 – 99	100 und mehr
		1 000 EUR				

Baugewerblicher Umsatz nach Wirtschaftszweigen¹

41.2	Bau von Gebäuden	112 000	46 311	27 826	.	.
41.20	Bau von Gebäuden	112 000	46 311	27 826	.	.
41.20.1	Bau von Gebäuden (ohne Fertigteilbau)	.	43 954	.	.	.
41.20.2	Errichtung von Fertigteilbauten	.	2 357	.	-	-
42.1	Bau von Straßen und Bahnverkehrsstrecken	86 852	8 571	12 497	17 413	48 372
42.11	Bau von Straßen	.	8 075	10 401	.	.
42.12	Bau von Bahnverkehrsstrecken	.	.	2 096	.	-
42.13	Brücken- und Tunnelbau	.	.	-	-	.
42.2	Leitungstiefbau und Kläranlagenbau	31 573	7 545	7 730	.	.
42.21	Rohrleitungstiefbau, Brunnen- und Kläranlagenbau	.	4 994	5 921	5 719	.
42.22	Kabelnetzleitungstiefbau	.	2 550	1 809	.	.
42.9	Sonstiger Tiefbau	39 444	15 012	11 688	.	.
42.91	Wasserbau	-	-	-	-	-
42.99	Sonstiger Tiefbau a.n.g.	39 444	15 012	11 688	.	.
43.1	Abbrucharbeiten und vorb. Baustellenarbeiten	15 758	7 042	2 831	.	.
43.11	Abbrucharbeiten	.	4 071	.	-	.
43.12	Vorbereitende Baustellenarbeiten	.	2 854	1 688	.	-
43.13	Test- und Suchbohrung	.	118	.	-	-
43.9	Sonstige spezialisierte Bautätigkeiten	139 849	83 065	27 790	15 790	13 204
43.91	Dachdeckerei und Zimmerei	79 091	58 339	14 785	.	.
43.91.1	Dachdeckerei und Bauspenglerei	55 073	39 827	.	.	.
43.91.2	Zimmerei und Ingenieurholzbau	24 018	18 511	.	.	.
43.99	Sonstige spezialisierte Bautätigkeiten a.n.g.	60 758	24 727	13 005	.	.
43.99.1	Gerüstbau	10 815	.	.	.	-
43.99.2	Schornstein-, Feuerungs- und Industrieofenbau	837	.	.	-	-
43.99.9	Baugewerbe a.n.g.	49 106	17 640	9 257	.	.
412-439	Bauhauptgewerbe insgesamt	425 476	167 546	90 362	63 223	104 345

Baugewerblicher Umsatz nach Bauarten, sonstiger Umsatz und Gesamtumsatz¹

Baugewerblicher Umsatz	425 476	167 546	90 362	63 223	104 345
Hochbau insgesamt	250 557	131 283	53 019	24 022	42 233
Wohnungsbau	152 232	109 910	24 915	.	.
gewerblicher Hochbau	70 680	15 649	18 630	11 325	25 075
öffentlicher Hochbau	27 645	5 723	9 474	.	.
Hochbauten für Organisationen ohne Erwerbszweck	4 597	2 434	1 240	.	.
Hochbauten für Körperschaften des öffentl. Rechts	23 047	3 290	8 234	.	.
Tiefbau insgesamt	174 919	36 263	37 343	39 202	62 111
gewerblicher Tiefbau	49 393	14 671	13 294	.	.
öffentlicher Tiefbau	51 805	12 724	12 269	.	.
Straßenbau	73 722	8 868	11 780	16 089	36 984
Sonstiger Umsatz	9 283	1 803	632	450	6 398
Gesamtumsatz	434 758	169 349	90 995	63 673	110 742

¹ Ohne Umsatzsteuer.

WZ 2008	Wirtschaftszweig	Insgesamt	Betriebe mit ... Beschäftigten			
			1 – 19	20 – 49	50 – 99	100 und mehr
		1 000 EUR				

Baugewerblicher Umsatz¹

41.2	Bau von Gebäuden	1 383 100	538 228	375 609	.	.
41.20	Bau von Gebäuden	1 383 100	538 228	375 609	.	.
41.20.1	Bau von Gebäuden (ohne Fertigteilbau)	.	512 616	.	.	.
41.20.2	Errichtung von Fertigteilbauten	.	25 613	.	-	-
42.1	Bau von Straßen und Bahnverkehrsstrecken	1 065 388	92 717	148 370	197 216	627 086
42.11	Bau von Straßen	.	87 424	117 594	.	.
42.12	Bau von Bahnverkehrsstrecken	.	.	30 776	.	-
42.13	Brücken- und Tunnelbau	.	.	-	-	.
42.2	Leitungstiefbau und Kläranlagenbau	333 404	87 433	82 876	.	.
42.21	Rohrleitungstiefbau, Brunnen- und Kläranlagenbau	257 683	59 108	68 199	.	.
42.22	Kabelnetzleitungstiefbau	75 721	28 325	14 677	.	.
42.9	Sonstiger Tiefbau	419 250	145 084	122 345	.	.
42.91	Wasserbau	-	-	-	-	-
42.99	Sonstiger Tiefbau a.n.g.	419 250	145 084	122 345	.	.
43.1	Abbrucharbeiten und vorb. Baustellenarbeiten	152 746	77 041	27 481	.	.
43.11	Abbrucharbeiten	.	46 176	.	-	.
43.12	Vorbereitende Baustellenarbeiten	64 174	27 467	.	.	-
43.13	Test- und Suchbohrung	.	3 398	.	-	-
43.9	Sonstige spezialisierte Bautätigkeiten	1 597 867	902 081	301 926	190 695	203 166
43.91	Dachdeckerei und Zimmerei	881 895	634 430	164 010	.	.
43.91.1	Dachdeckerei und Bauspenglerei	626 155	437 548	.	.	.
43.91.2	Zimmerei und Ingenieurholzbau	255 741	196 882	.	.	.
43.99	Sonstige spezialisierte Bautätigkeiten a.n.g.	715 972	267 651	137 916	.	.
43.99.1	Gerüstbau	103 579	64 319	.	.	-
43.99.2	Schornstein-, Feuerungs- und Industrieofenbau	12 784	.	.	-	-
43.99.9	Baugewerbe a.n.g.	599 609	.	101 555	.	.
412-439	Bauhauptgewerbe insgesamt	4 951 755	1 842 584	1 058 607	750 355	1 300 209

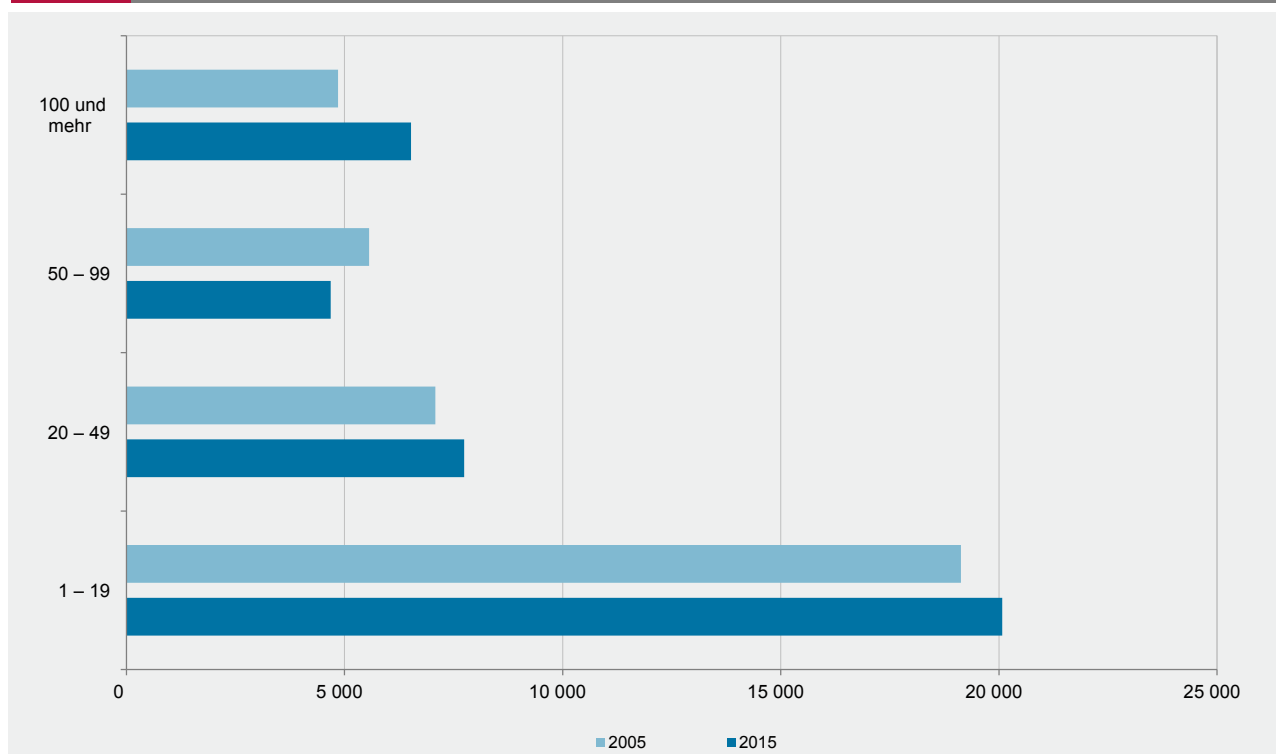
Gesamtumsatz¹

Bauhauptgewerbe insgesamt	5 065 744	1 862 699	1 069 356	758 823	1 374 867
---------------------------	-----------	-----------	-----------	---------	-----------

1 Ohne Umsatzsteuer.

T 8
Beschäftigte Ende Juni 2015 nach der Stellung im Betrieb sowie Entgelte im Juni 2015 nach Beschäftigtengrößenklassen

Stellung im Betrieb	Insgesamt	Betriebe mit ... Beschäftigten			
		1 – 19	20 – 49	50 – 99	100 und mehr
		Anzahl			
Beschäftigte insgesamt (Anzahl)	39 022	20 074	7 745	4 679	6 524
Tätige Inhaber und Mitinhaber, Unbezahlt mithelfende Familienangehörige	2 767	2 636	89	22	20
Kaufmännische und technische Arbeitnehmer einschließlich kaufmännische und technische Auszubildende	7 336	3 109	1 353	903	1 971
Angestelltenversicherungspflichtige Poliere, Schachtmeister, Meister, Werkpoliere, Bauvorarbeiter, Baumaschinenfachmeister und -Vorarbeiter	4 052	1 930	855	566	701
Facharbeiter	15 365	8 247	3 202	1 853	2 063
Maurer, Betonbauer, Zimmerer, übrige Baufacharbeiter	12 577	7 421	2 540	1 362	1 254
Baumaschinenführer und -warte, geprüfte Berufskraftfahrer	2 788	826	662	491	809
Fachwerker, Werker, Baumaschinisten und Arbeiter mit angelernten Spezialtätigkeiten	7 783	3 199	1 941	1 119	1 524
Gewerbliche Auszubildende einschließlich Umschüler, Anlernlinge und Praktikanten	1 719	953	305	216	245
Entgelte (1 000 EUR)	102 520	40 745	21 968	15 176	24 630

G 1
Beschäftigte 2005 und 2015 nach Beschäftigtengrößenklassen


WZ 2008	Wirtschaftszweig	Ins- gesamt	Tätige Inhaber, unbezahlt mithelfende Familien- angehörige	Kaufm. und technische Arbeitnehmer ¹	Poliere, Meister, Schachtmeister, Werkpoliere, Vor- arbeiter, Baumasch.- Fachmeister und -Vorarbeiter
41.2	Bau von Gebäuden	9 376	553	1 805	1 018
41.20	Bau von Gebäuden	9 376	553	1 805	1 018
41.20.1	Bau von Gebäuden (ohne Fertigteilbau)	8 941	528	1 717	969
41.20.2	Errichtung von Fertigteilbauten	435	25	88	49
42.1	Bau von Straßen und Bahnverkehrsstrecken	6 433	115	1 289	736
42.11	Bau von Straßen	5 759	107	1 131	670
42.12	Bau von Bahnverkehrsstrecken	400	8	.	.
42.13	Brücken- und Tunnelbau	274	-	.	.
42.2	Leitungstiefbau und Kläranlagenbau	2 528	47	381	296
42.21	Rohrleitungstiefbau, Brunnen- und Kläranlagenbau	1 792	28	284	233
42.22	Kabelnetzleitungstiefbau	736	19	97	63
42.9	Sonstiger Tiefbau	3 421	173	569	438
42.91	Wasserbau	-	-	-	-
42.99	Sonstiger Tiefbau a.n.g.	3 421	173	569	438
43.1	Abbrucharbeiten und vorb. Baustellenarbeiten	1 377	151	223	110
43.11	Abbrucharbeiten	790	82	114	59
43.12	Vorbereitende Baustellenarbeiten	531	69	.	.
43.13	Test- und Suchbohrung	56	-	.	.
43.9	Sonstige spezialisierte Bautätigkeiten	15 887	1 728	3 069	1 454
43.91	Dachdeckerei und Zimmerei	9 131	1 100	1 359	822
43.91.1	Dachdeckerei und Bauspenglerei	6 410	696	945	563
43.91.2	Zimmerei und Ingenieurholzbau	2 721	404	414	259
43.99	Sonstige spezialisierte Bautätigkeiten a.n.g.	6 756	628	1 710	632
43.99.1	Gerüstbau	1 567	133	250	154
43.99.2	Schornstein-, Feuerungs- und Industrieofenbau	158	17	47	14
43.99.9	Baugewerbe a.n.g.	5 031	478	1 413	464
412-439	Bauhauptgewerbe insgesamt	39 022	2 767	7 336	4 052

¹ Einschließlich kaufmännischer und technischer Auszubildende.

WZ 2008	Wirtschaftszweig	Facharbeiter			Fachwerker Werker, Maschinisten, Arbeiter	Gewerbl. Auszu- bildende ¹
		zusammen	Maurer, Betonbauer, Zimmerer, übrige Baufacharbeiter	Baumasch. führer, -warte		
41.2	Bau von Gebäuden	4 273	3 931	342	1 277	450
41.20	Bau von Gebäuden	4 273	3 931	342	1 277	450
41.20.1	Bau von Gebäuden (ohne Fertigteilbau)	4 126	3 790	336	1 167	434
41.20.2	Errichtung von Fertigteilbauten	147	141	6	110	16
42.1	Bau von Straßen und Bahnverkehrsstrecken	2 171	1 196	975	1 894	228
42.11	Bau von Straßen	1 896	987	909	.	.
42.12	Bau von Bahnverkehrsstrecken	145
42.13	Brücken- und Tunnelbau	130	.	.	.	-
42.2	Leitungstiefbau und Kläranlagenbau	780	465	315	959	65
42.21	Rohrleitungstiefbau, Brunnen- und Kläranlagenbau	576	341	235	621	50
42.22	Kabelnetzleitungstiefbau	204	124	80	338	15
42.9	Sonstiger Tiefbau	1 078	577	501	1 034	129
42.91	Wasserbau	-	-	-	-	-
42.99	Sonstiger Tiefbau a.n.g.	1 078	577	501	1 034	129
43.1	Abbrucharbeiten und vorb. Baustellenarbeiten	523	189	334	337	33
43.11	Abbrucharbeiten	319
43.12	Vorbereitende Baustellenarbeiten	183
43.13	Test- und Suchbohrung	21	.	.	.	-
43.9	Sonstige spezialisierte Bautätigkeiten	6 540	6 219	321	2 282	814
43.91	Dachdeckerei und Zimmerei	4 433	4 362	71	769	648
43.91.1	Dachdeckerei und Bauspenglerei	3 272	3 220	52	547	387
43.91.2	Zimmerei und Ingenieurholzbau	1 161	1 142	19	222	261
43.99	Sonstige spezialisierte Bautätigkeiten a.n.g.	2 107	1 857	250	1 513	166
43.99.1	Gerüstbau	463
43.99.2	Schornstein-, Feuerungs- und Industrieofenbau	66
43.99.9	Baugewerbe a.n.g.	1 578	1 359	219	976	122
412-439	Bauhauptgewerbe insgesamt	15 365	12 577	2 788	7 783	1 719

¹ Einschl. Umschüler, Anlernlinge und Praktikanten.

Verwaltungsbezirk	Ins- gesamt	Tätige Inhaber, unbezahlt mithelfende Familien- angehörige	Kaufm. und technische Arbeitnehmer ¹	Poliere, Meister, Schachtmeister, Werkpoliere, Vor- arbeiter, Baumasch.- Fachmeister und -Vorarbeiter
Frankenthal (Pfalz), St.	262	20	42	20
Kaiserslautern, St.	740	28	180	84
Koblenz, St.	751	39	148	76
Landau i. d. Pf., St.	251	27	47	39
Ludwigshafen a. Rh., St.	1 059	44	194	126
Mainz, St.	999	44	191	110
Neustadt a. d. Weinstr., St.	334	40	80	33
Pirmasens, St.	401	16	75	40
Speyer, St.	353	17	75	34
Trier, St.	628	32	100	68
Worms, St.	397	23	49	43
Zweibrücken, St.	351	19	68	44
Ahrweiler	1 278	122	206	127
Altenkirchen (Ww.)	1 472	118	393	134
Alzey-Worms	1 321	85	200	134
Bad Dürkheim	747	74	117	56
Bad Kreuznach	1 400	109	255	126
Bernkastel-Wittlich	1 717	117	242	197
Birkenfeld	872	57	179	121
Cochem-Zell	1 364	76	275	142
Donnersbergkreis	518	49	84	31
Eifelkreis Bitburg-Prüm	1 275	81	173	141
Germersheim	948	91	139	83
Kaiserslautern	1 119	94	174	92
Kusel	488	55	68	37
Mainz-Bingen	1 880	119	384	222
Mayen-Koblenz	2 053	168	317	242
Neuwied	1 848	145	340	234
Rhein-Hunsrück-Kreis	2 229	142	419	254
Rhein-Lahn-Kreis	986	105	154	123
Rhein-Pfalz-Kreis	1 223	77	273	134
Südliche Weinstraße	879	85	139	81
Südwestpfalz	886	88	141	84
Trier-Saarburg	1 441	118	228	147
Vulkaneifel	787	66	141	85
Westerwaldkreis	3 765	177	1 046	308
Rheinland-Pfalz	39 022	2 767	7 336	4 052
kreisfreie Städte	6 526	349	1 249	717
Landkreise	32 496	2 418	6 087	3 335
Industrie- und Handelskammer				
Kammerbezirk Koblenz	18 018	1 258	3 732	1 887
Kammerbezirk Pfalz	10 559	824	1 896	1 018
Kammerbezirk Rheinhessen	4 597	271	824	509
Kammerbezirk Trier	5 848	414	884	638

¹ Einschließlich kaufmännischer und technischer Auszubildende.

Verwaltungsbezirk	Facharbeiter			Fachwerker, Werker, Maschinenisten, Arbeiter	Gewerbl. Auszu- bildende ¹
	zusammen	Maurer, Betonbauer, Zimmerer, übrige Baufacharbeiter	Baumasch. führer, -warte		
Frankenthal (Pfalz), St.	106	101	5	.	.
Kaiserslautern, St.	258	210	48	.	.
Koblenz, St.	346	221	125	105	37
Landau i. d. Pf., St.	91	81	10	39	8
Ludwigshafen a. Rh., St.	397	365	32	263	35
Mainz, St.	379	343	36	235	40
Neustadt a. d. Weinstr., St.	93	81	12	63	25
Pirmasens, St.	157	140	17	92	21
Speyer, St.	111	85	26	.	.
Trier, St.	233	191	42	162	33
Worms, St.	155	137	18	116	11
Zweibrücken, St.	133	114	19	77	10
Ahrweiler	541	441	100	225	57
Altenkirchen (Ww.)	405	356	49	370	52
Alzey-Worms	628	482	146	230	44
Bad Dürkheim	301	229	72	168	31
Bad Kreuznach	555	465	90	286	69
Bernkastel-Wittlich	630	519	111	428	103
Birkenfeld	341	221	120	141	33
Cochem-Zell	589	458	131	221	61
Donnersbergkreis	198	173	25	139	17
Eifelkreis Bitburg-Prüm	512	413	99	261	107
Germersheim	449	390	59	155	31
Kaiserslautern	509	421	88	199	51
Kusel	208	195	13	97	23
Mainz-Bingen	681	567	114	397	77
Mayen-Koblenz	927	733	194	325	74
Neuwied	692	534	158	351	86
Rhein-Hunsrück-Kreis	817	632	185	488	109
Rhein-Lahn-Kreis	390	331	59	163	51
Rhein-Pfalz-Kreis	482	443	39	218	39
Südliche Weinstraße	387	326	61	151	36
Südwestpfalz	388	313	75	151	34
Trier-Saarburg	572	470	102	273	103
Vulkaneifel	307	244	63	139	49
Westerwaldkreis	1 397	1 152	245	720	117
Rheinland-Pfalz	15 365	12 577	2 788	7 783	1 719
kreisfreie Städte	2 459	2 069	390	1 487	265
Landkreise	12 906	10 508	2 398	6 296	1 454
Industrie- und Handelskammer					
Kammerbezirk Koblenz	7 000	5 544	1 456	3 395	746
Kammerbezirk Pfalz	4 268	3 667	601	2 147	406
Kammerbezirk Rheinhessen	1 843	1 529	314	978	172
Kammerbezirk Trier	2 254	1 837	417	1 263	395

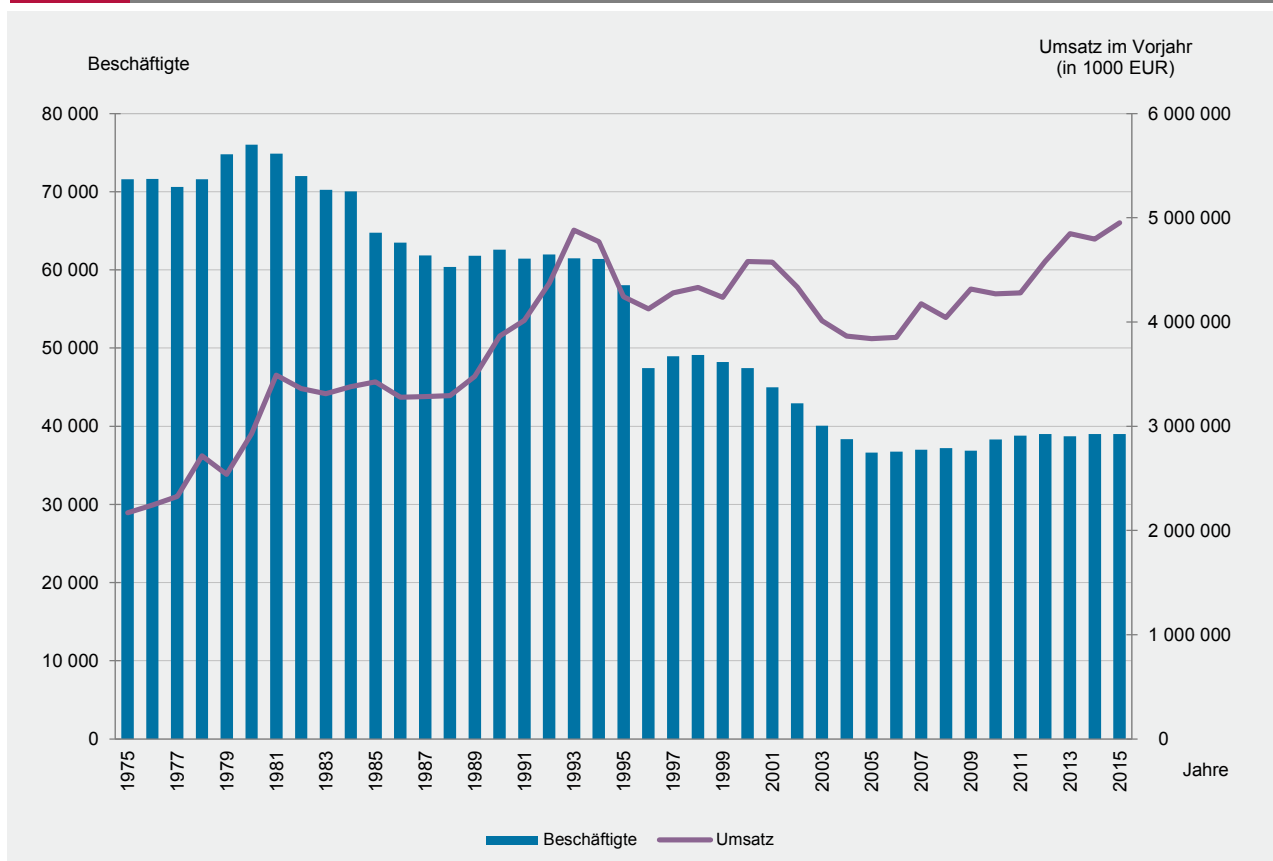
¹ Einschließlich Umschüler, Anlernlinge und Praktikanten.

Verwaltungsbezirk	Betriebe	Beschäftigte	Geleistete Arbeitsstunden	Entgelte
	Anzahl		1 000	1 000 EUR
Frankenthal (Pfalz), St.	33	262	31	527
Kaiserslautern, St.	48	740	80	2 150
Koblenz, St.	62	751	80	2 176
Landau i. d. Pf., St.	30	251	25	616
Ludwigshafen a. Rh., St.	77	1 059	123	2 884
Mainz, St.	97	999	107	2 722
Neustadt a. d. Weinstr., St.	46	334	35	630
Pirmasens, St.	29	401	39	1 023
Speyer, St.	30	353	40	976
Trier, St.	48	628	69	1 649
Worms, St.	46	397	46	844
Zweibrücken, St.	21	351	39	879
Ahrweiler	178	1 278	137	3 181
Altenkirchen (Ww.)	142	1 472	177	4 601
Alzey-Worms	129	1 321	156	3 256
Bad Dürkheim	110	747	80	1 492
Bad Kreuznach	139	1 400	164	4 012
Bernkastel-Wittlich	152	1 717	194	4 218
Birkenfeld	84	872	97	2 444
Cochem-Zell	111	1 364	146	4 679
Donnersbergkreis	70	518	59	1 167
Eifelkreis Bittburg-Prüm	126	1 275	148	3 080
Germersheim	119	948	107	2 190
Kaiserslautern	137	1 119	133	2 648
Kusel	66	488	52	1 066
Mainz-Bingen	165	1 880	206	5 395
Mayen-Koblenz	260	2 053	227	5 281
Neuwied	240	1 848	204	5 071
Rhein-Hunsrück-Kreis	185	2 229	235	6 096
Rhein-Lahn-Kreis	136	986	110	2 194
Rhein-Pfalz-Kreis	116	1 223	125	3 829
Südliche Weinstraße	114	879	92	2 093
Südwestpfalz	121	886	99	1 980
Trier-Saarburg	156	1 441	152	3 487
Vulkaneifel	91	787	93	1 975
Westerwaldkreis	278	3 765	422	10 011
Rheinland-Pfalz	3 992	39 022	4 329	102 520
kreisfreie Städte	567	6 526	713	17 074
Landkreise	3 425	32 496	3 616	85 445
Industrie- und Handelskammer				
Kammerbezirk Koblenz	1 815	18 018	2 000	49 745
Kammerbezirk Pfalz	1 167	10 559	1 159	26 149
Kammerbezirk Rheinhessen	437	4 597	515	12 217
Kammerbezirk Trier	573	5 848	655	14 409

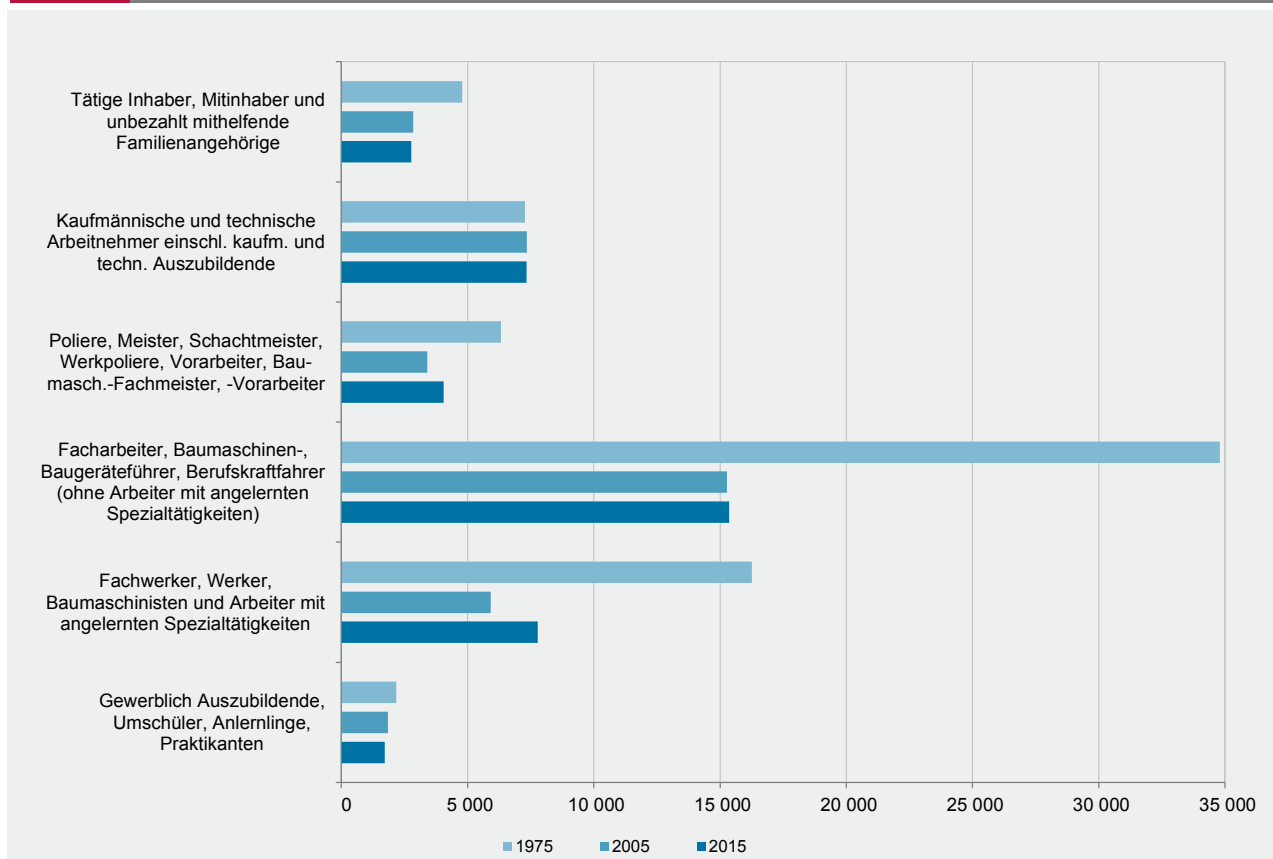
Verwaltungsbezirk	Baugewerblicher Umsatz ¹				Gesamtumsatz ¹	
	Juni 2015	darunter		Kalenderjahr 2014	Juni 2015	Kalenderjahr 2014
		Hochbau	darunter Wohnungsbau			
1 000 EUR						
Frankenthal (Pfalz), St.	.	1 576	988	.	1 931	21 725
Kaiserslautern, St.	.	5 116	1 335	.	7 822	173 399
Koblenz, St.	8 032	4 273	2 320	.	8 039	88 804
Landau i. d. Pf., St.	.	1 365	1 012	26 165	1 959	26 876
Ludwigshafen a. Rh., St.	.	7 070	2 504	115 233	10 733	115 346
Mainz, St.	.	8 687	3 480	.	14 337	136 927
Neustadt a. d. Weinstr., St.	.	2 323	1 668	.	2 636	45 595
Pirmasens, St.	.	2 762	1 066	49 835	4 097	51 009
Speyer, St.	3 604	.	641	.	3 604	46 628
Trier, St.	.	2 619	2 311	.	4 528	68 632
Worms, St.	4 324	.	1 466	.	4 324	43 715
Zweibrücken, St.	3 970	2 572	730	.	3 970	50 526
Ahrweiler	13 627	8 779	7 360	155 860	13 790	157 560
Altenkirchen (Ww.)	17 864	9 627	5 256	231 874	17 920	233 334
Alzey-Worms	.	7 586	5 565	.	16 462	204 043
Bad Dürkheim	7 184	5 729	4 988	69 944	7 190	70 259
Bad Kreuznach	.	8 680	5 346	158 168	14 598	158 383
Bernkastel-Wittlich	17 938	9 527	5 802	202 798	17 995	203 524
Birkenfeld	.	4 364	1 982	120 520	10 958	121 420
Cochem-Zell	15 551	6 346	4 302	.	15 567	187 790
Donnersbergkreis	.	2 882	1 792	55 062	5 193	55 411
Eifelkreis Bitburg-Prüm	15 239	6 974	4 960	.	15 475	191 871
Germersheim	10 333	7 292	6 360	108 083	10 441	108 201
Kaiserslautern	10 442	5 706	4 576	107 140	10 466	109 299
Kusel	.	3 582	3 009	42 804	4 204	42 903
Mainz-Bingen	.	.	12 062	277 803	25 310	279 671
Mayen-Koblenz	21 388	16 212	6 661	237 408	21 634	241 036
Neuwied	19 515	10 350	6 146	230 136	19 779	237 950
Rhein-Hunsrück-Kreis	27 282	10 734	6 609	315 004	27 935	330 703
Rhein-Lahn-Kreis	8 197	4 619	3 760	102 972	8 208	103 137
Rhein-Pfalz-Kreis	.	.	5 132	193 908	15 695	195 695
Südliche Weinstraße	7 439	4 364	3 566	98 625	7 529	99 911
Südwestpfalz	.	6 008	4 782	89 837	8 798	91 373
Trier-Saarburg	.	8 075	5 939	.	14 525	150 753
Vulkaneifel	10 283	5 542	4 366	94 752	10 295	94 916
Westerwaldkreis	41 189	25 683	12 393	.	46 811	527 419
Rheinland-Pfalz	425 476	250 557	152 232	4 951 755	434 758	5 065 744
kreisfreie Städte	67 423 ^f	44 286	19 520	861 638 ^f	67 981 ^f	869 182 ^f
Landkreise	358 052 ^f	206 271	132 712	4 090 116 ^f	366 777 ^f	4 196 562 ^f
Industrie- und Handelskammer						
Kammerbezirk Koblenz	198 104	109 667	62 134	2 302 014	205 239	2 387 535
Kammerbezirk Pfalz	105 505	71 703	44 148	1 292 229	106 267	1 304 156
Kammerbezirk Rheinhessen	59 848	36 451	22 572	658 375	60 434	664 356
Kammerbezirk Trier	62 018	32 737	23 378	699 136	62 817	709 697

¹ Ohne Umsatzsteuer.

G 2 Beschäftigte und baugewerblicher Umsatz 1975–2015



G 3 Beschäftigte nach der Stellung im Betrieb 1975, 2005 und 2015



Impressum

Herausgeber:
Statistisches Landesamt Rheinland-Pfalz
Mainzer Straße 14-16
56130 Bad Ems

Telefon: 02603 71-0
Telefax: 02603 71-3150

E-Mail: poststelle@statistik.rlp.de
Internet: www.statistik.rlp.de

Kostenfreier Download im Internet: <http://www.statistik.rlp.de/veroeffentlichungen/statistische-berichte>
2. Korrigierte Fassung vom 08.07.2016, Änderungen auf S. 8, 21

© Statistisches Landesamt Rheinland-Pfalz · Bad Ems · 2015

Vervielfältigung und Verbreitung, auch auszugsweise, mit Quellenangabe gestattet.