

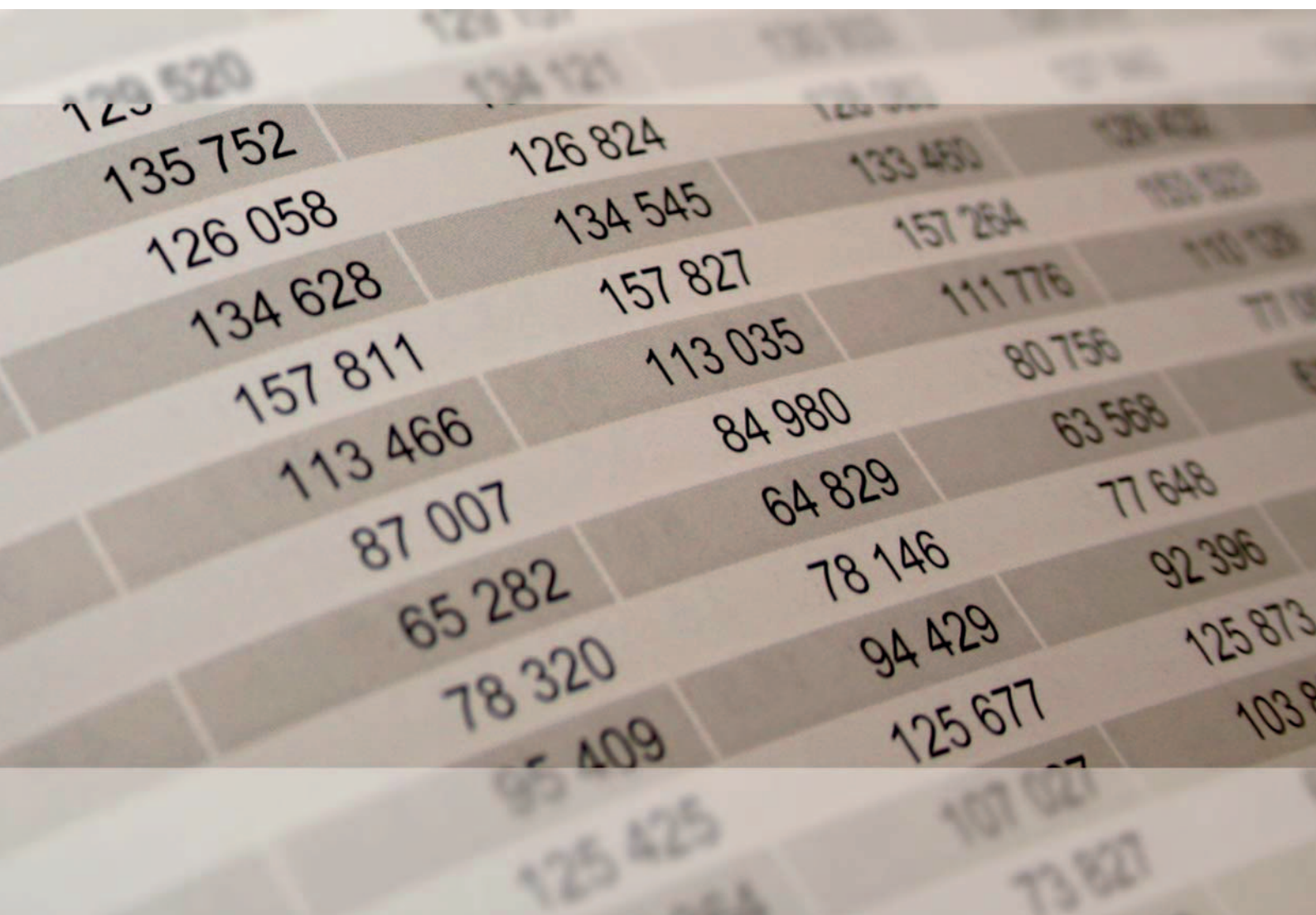


Rheinland-Pfalz

STATISTISCHES LANDESAMT

2016

STATISTISCHE BERICHTE



Statistik nutzen

Daten zur Konjunktur
im März 2016

Zeichenerklärung
(nach DIN 55301)

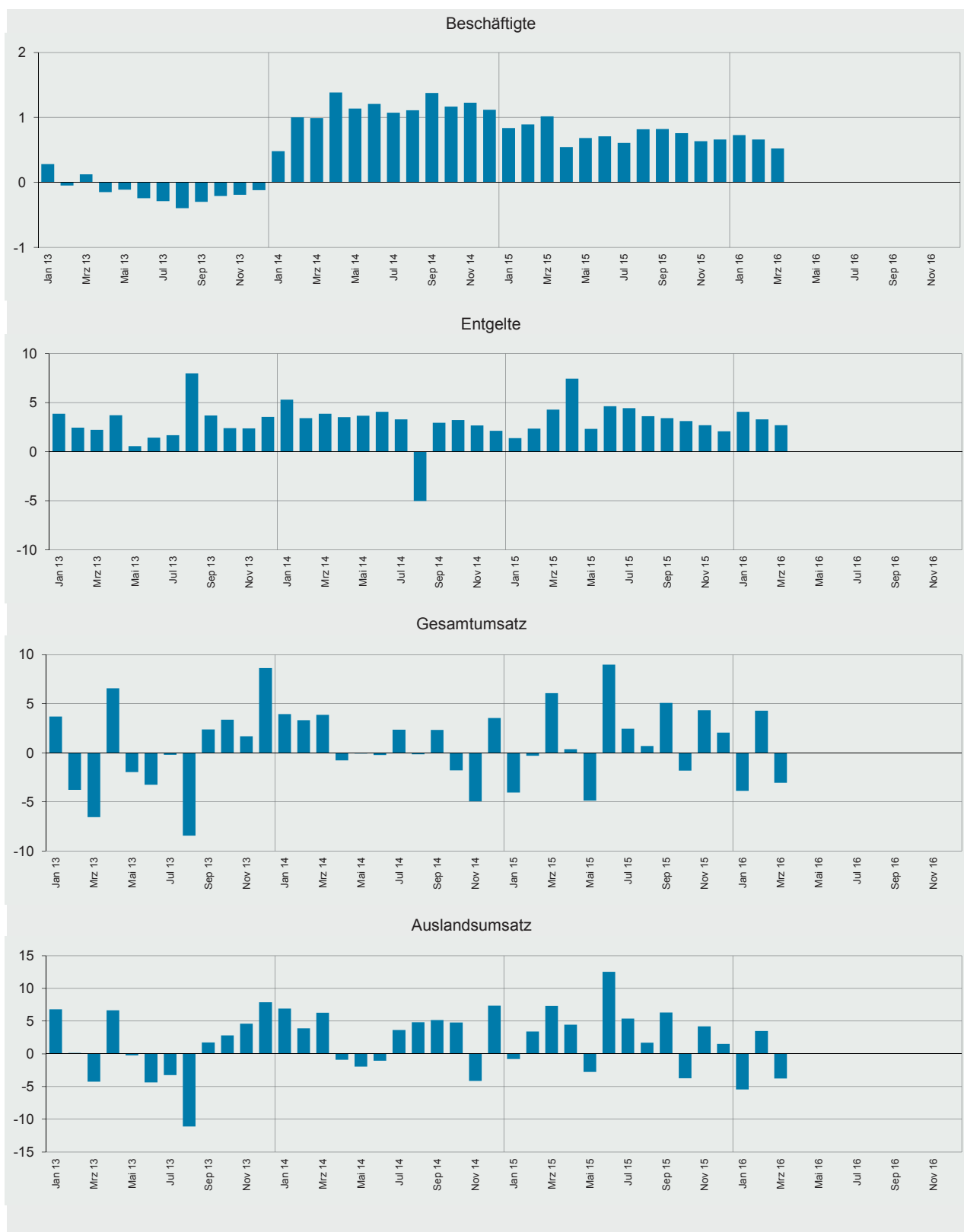
0	weniger als die Hälfte von 1 in der letzten besetzten Stelle, jedoch mehr als nichts
-	nichts vorhanden (genau Null)
...	Angabe fällt später an
/	keine Angabe, da Zahlenwert nicht sicher genug
.	Zahlenwert unbekannt oder geheim zu halten
x	Tabellenfach gesperrt, weil Aussage nicht sinnvoll
p	vorläufige Zahl
r	berichtigte Zahl
s	geschätzte Zahl

Geringfügige Abweichungen in den Summen sind auf Runden der Zahlen zurückzuführen.
Abweichungen gegenüber früheren Veröffentlichungen erklären sich durch inzwischen vorgenommene Korrekturen.

Die Reihenfolge der Wirtschaftsabschnitte wurden nach der Umsatzstärke im Jahr 2015 festgelegt.

Ausgewählte Konjunkturdaten für das verarbeitende Gewerbe sowie Bergbau und der Gewinnung von Steinen und Erden 2013 bis 2016 nach Monaten

Veränderungen gegenüber dem Vorjahresmonat in Prozent



Merkmal	Einheit	Vergleichsmonate		Berichtsmonat		
		März 2015	Februar 2016	März 2016	Veränderung in % zum	
					Vormonat	Vorjahresmonat

Verarbeitendes Gewerbe sowie Bergbau und Gewinnung von Steinen und Erden¹

Beschäftigte	Anzahl	252 551	253 156	253 869	0,3	0,5
Geleistete Arbeitsstunden	1 000	34 543	33 116	33 214	0,3	- 3,8
Entgelte	Mill. EUR	994	980	1 021	4,2	2,7
Gesamtumsatz	Mill. EUR	7 951	7 203	7 708	7,0	- 3,1
darunter Auslandsumsatz	Mill. EUR	4 512	4 086	4 342	6,3	- 3,8

Vorleistungsgüterproduzenten und Energie¹

Beschäftigte	Anzahl	128 955	128 630	128 657	0,0	- 0,2
Geleistete Arbeitsstunden	1 000	17 442	16 753	16 582	- 1,0	- 4,9
Entgelte	Mill. EUR	507	504	520	3,2	2,6
Gesamtumsatz	Mill. EUR	4 374	3 934	4 083	3,8	- 6,7
darunter Auslandsumsatz	Mill. EUR	2 538	2 259	2 354	4,2	- 7,3
Auftragseingang (Volumenindex)	2010 = 100	111,2	106,2	108,5	2,1	- 2,4
darunter Auftragseingang aus dem Ausland	2010 = 100	119,5	109,6	115,4	5,4	- 3,4

Investitionsgüterproduzenten¹

Beschäftigte	Anzahl	77 651	78 407	78 874	0,6	1,6
Geleistete Arbeitsstunden	1 000	10 795	10 295	10 530	2,3	- 2,5
Entgelte	Mill. EUR	314	307	322	5,1	2,6
Gesamtumsatz	Mill. EUR	2 261	2 025	2 303	13,7	1,8
darunter Auslandsumsatz	Mill. EUR	1 449	1 315	1 471	11,8	1,5
Auftragseingang (Volumenindex)	2010 = 100	128,0	123,6	134,5	8,8	5,0
darunter Auftragseingang aus dem Ausland	2010 = 100	129,6	122,8	138,4	12,7	6,8

Gebrauchsgüterproduzenten¹

Beschäftigte	Anzahl	6 268	6 629	6 637	0,1	5,9
Geleistete Arbeitsstunden	1 000	838	836	853	2,1	1,8
Entgelte	Mill. EUR	19	19	20	6,3	4,6
Gesamtumsatz	Mill. EUR	94	93	106	14,2	13,6
darunter Auslandsumsatz	Mill. EUR	45	45	54	20,7	20,3

Verbrauchsgüterproduzenten¹

Beschäftigte	Anzahl	39 677	39 490	39 701	0,5	0,1
Geleistete Arbeitsstunden	1 000	5 468	5 232	5 249	0,3	- 4,0
Entgelte	Mill. EUR	154	151	159	5,2	3,1
Gesamtumsatz	Mill. EUR	1 222	1 151	1 216	5,6	- 0,5
darunter Auslandsumsatz	Mill. EUR	481	467	464	- 0,6	- 3,4

¹ Betriebe mit 50 und mehr Beschäftigten.

Merkmal	Einheit	Vergleichsmonate		Berichtsmonat		
		März 2015	Februar 2016	März 2016	Veränderung in % zum	
					Vormonat	Vorjahresmonat

Bergbau und Gewinnung von Steinen und Erden¹

Beschäftigte	Anzahl	222	271	282	4,1	27,0
Geleistete Arbeitsstunden	1 000	31	32	35	8,7	14,7
Entgelte	Mill. EUR	1	1	1	7,0	18,5
Gesamtumsatz	Mill. EUR	2	2	2	10,7	- 16,7
darunter Auslandsumsatz	Mill. EUR	.	0	0	9,2	.

Verarbeitendes Gewerbe¹

Beschäftigte	Anzahl	252 329	252 885	253 587	0,3	0,5
Geleistete Arbeitsstunden	1 000	34 512	33 084	33 178	0,3	- 3,9
Entgelte	Mill. EUR	993	979	1 020	4,2	2,7
Gesamtumsatz	Mill. EUR	7 949	7 202	7 706	7,0	- 3,1
darunter Auslandsumsatz	Mill. EUR	.	4 086	4 342	6,3	.
Auftragseingang (Volumenindex)	2010 = 100	117,4	115,1	121,4	5,5	3,4
darunter Auftragseingang aus dem Ausland	2010 = 100	124,2	121,0	131,7	8,9	6,1

Herstellung von chemischen Erzeugnissen¹

Beschäftigte	Anzahl	46 253	45 966	45 941	- 0,1	- 0,7
Gesamtumsatz	Mill. EUR	2 605	2 284	2 336	2,3	- 10,3
darunter Auslandsumsatz	Mill. EUR	1 824	1 588	1 652	4,0	- 9,4
Auftragseingang (Volumenindex)	2010 = 100	111,1	103,8	106,8	2,9	- 3,8
darunter Auftragseingang aus dem Ausland	2010 = 100	118,0	104,2	111,6	7,1	- 5,4

Herstellung von Kraftwagen und Kraftwagenteilen¹

Beschäftigte	Anzahl	24 936	25 202	24 934	- 1,1	0,0
Gesamtumsatz	Mill. EUR	1 159	1 021	1 186	16,2	2,4
darunter Auslandsumsatz	Mill. EUR	808	690	800	16,0	- 1,0
Auftragseingang (Volumenindex)	2010 = 100	136,1	122,9	150,8	22,7	10,8
darunter Auftragseingang aus dem Ausland	2010 = 100	144,1	123,7	161,3	30,4	11,9

Maschinenbau¹

Beschäftigte	Anzahl	34 540	35 312	35 976	1,9	4,2
Gesamtumsatz	Mill. EUR	844	751	835	11,2	- 1,0
darunter Auslandsumsatz	Mill. EUR	550	515	567	10,1	3,0
Auftragseingang (Volumenindex)	2010 = 100	119,7	124,8	119,2	- 4,5	- 0,4
darunter Auftragseingang aus dem Ausland	2010 = 100	119,5	121,5	119,1	- 2,0	- 0,3

¹ Betriebe mit 50 und mehr Beschäftigten.

Merkmal	Einheit	Vergleichsmonate		Berichtsmonat		
		März 2015	Februar 2016	März 2016	Veränderung in % zum	
					Vormonat	Vorjahresmonat

Herstellung von Gummi- und Kunststoffwaren¹

Beschäftigte	Anzahl	22 474	22 316	22 270	- 0,2	- 0,9
Gesamtumsatz	Mill. EUR	446	429	449	4,7	0,6
darunter Auslandsumsatz	Mill. EUR	164	169	172	1,3	4,6

Herstellung von Metallerzeugnissen¹

Beschäftigte	Anzahl	22 157	22 210	22 137	- 0,3	- 0,1
Gesamtumsatz	Mill. EUR	361	329	365	10,9	1,1
darunter Auslandsumsatz	Mill. EUR	142	134	138	3,7	- 2,8
Auftragseingang (Volumenindex)	2010 = 100	102,7	101,7	107,0	5,2	4,2
darunter Auftragseingang aus dem Ausland	2010 = 100	103,2	104,0	112,4	8,1	8,9

Herstellung von Nahrungs- und Futtermitteln¹

Beschäftigte	Anzahl	12 878	12 697	12 963	2,1	0,7
Gesamtumsatz	Mill. EUR	360	330	352	6,6	- 2,2
darunter Auslandsumsatz	Mill. EUR	110	95	101	6,7	- 7,6

Metallerzeugung und -bearbeitung¹

Beschäftigte	Anzahl	8 433	8 119	8 098	- 0,3	- 4,0
Gesamtumsatz	Mill. EUR	316	259	272	4,9	- 13,9
darunter Auslandsumsatz	Mill. EUR	185	149	157	5,6	- 15,1
Auftragseingang (Volumenindex)	2010 = 100	121,7	118,6	118,5	- 0,1	- 2,6
darunter Auftragseingang aus dem Ausland	2010 = 100	135,9	128,7	131,1	1,8	- 3,6

Herstellung von pharmazeutischen Erzeugnissen¹

Beschäftigte	Anzahl	11 775	11 918	11 815	- 0,9	0,3
Gesamtumsatz	Mill. EUR	367	356	345	- 3,2	- 6,0
darunter Auslandsumsatz	Mill. EUR	247	254	234	- 7,9	- 5,4
Auftragseingang (Volumenindex)	2010 = 100	127,0	159,1	167,8	5,4	32,1
darunter Auftragseingang aus dem Ausland	2010 = 100	144,9	205,5	219,0	6,6	51,1

Herstellung von Papier, Pappe und Waren daraus¹

Beschäftigte	Anzahl	8 471	8 514	8 466	- 0,6	- 0,1
Gesamtumsatz	Mill. EUR	252	247	254	3,0	1,1
darunter Auslandsumsatz	Mill. EUR	79	78	89	14,4	12,5
Auftragseingang (Volumenindex)	2010 = 100	101,5	100,9	102,0	1,1	0,5
darunter Auftragseingang aus dem Ausland	2010 = 100	87,0	83,3	93,9	12,7	7,9

¹ Betriebe mit 50 und mehr Beschäftigten.

Merkmal	Einheit	Vergleichsmonate		Berichtsmonat		
		März 2015	Februar 2016	März 2016	Veränderung in % zum	
					Vormonat	Vorjahresmonat

Herstellung von Glas und Glaswaren, Keramik, Verarbeitung von Steinen und Erden¹

Beschäftigte	Anzahl	12 874	12 740	12 824	0,7	- 0,4
Gesamtumsatz	Mill. EUR	248	229	247	7,9	- 0,2
darunter Auslandsumsatz	Mill. EUR	107	97	101	4,6	- 5,7

Getränkeherstellung¹

Beschäftigte	Anzahl	4 791	4 995	5 028	0,7	4,9
Gesamtumsatz	Mill. EUR	184	177	212	19,8	15,0
darunter Auslandsumsatz	Mill. EUR	23	19	24	26,6	7,9

Herstellung von elektrischen Ausrüstungen¹

Beschäftigte	Anzahl	8 202	8 269	8 259	- 0,1	0,7
Gesamtumsatz	Mill. EUR	140	137	160	16,4	14,1
darunter Auslandsumsatz	Mill. EUR	69	68	73	6,5	6,0
Auftragseingang (Volumenindex)	2010 = 100	112,4	111,7	101,1	- 9,5	- 10,1
darunter Auftragseingang aus dem Ausland	2010 = 100	180,4	194,8	168,9	- 13,3	- 6,4

Bauhauptgewerbe (Vorbereitende Baustellenarbeiten, Hoch- und Tiefbau)²

Beschäftigte	Anzahl	18 338	18 692	18 795	0,6	2,5
Geleistete Arbeitsstunden	1 000	1 977	1 531	1 924	25,6	- 2,7
Baugewerblicher Umsatz	Mill. EUR	209	155	218	40,2	3,9
Auftragseingang	Mill. EUR	304	171	310	81,2	2,0

Baugenehmigungen (Neubau)

Wohngebäude	Anzahl	667	511	660	29,2	- 1,0
Wohnungen	Anzahl	1 145	1 064	1 072	0,8	- 6,4
Veranschlagte reine Baukosten	Mill. EUR	225	207	234	13,0	4,0
Nichtwohngebäude	Anzahl	140	102	129	26,5	- 7,9
Nutzfläche	1 000 m ²	132	77	75	- 2,6	- 43,2
Veranschlagte reine Baukosten	Mill. EUR	135	81	65	- 19,8	- 51,9

1 Betriebe mit 50 und mehr Beschäftigten. - 2 Betriebe von Unternehmen mit 20 und mehr Beschäftigten.

Merkmal	Einheit	Vergleichsmonate		Berichtsmonat		
		März 2015	Februar 2016	März 2016	Veränderung in % zum	
					Vormonat	Vorjahresmonat

Großhandel¹ p

Beschäftigte	2010 = 100	108,1	108,6	109,0	0,4	0,9
darunter Teilzeitbeschäftigte	2010 = 100	121,5	120,4	121,6	1,0	0,1
Umsatz (nominal)	2010 = 100	101,2	82,3	92,7	12,6	- 8,4
Umsatz (real)	2010 = 100	94,8	77,8	87,2	12,1	- 8,0

Einzelhandel¹ p

Beschäftigte	2010 = 100	105,0	106,6	107,4	0,7	2,2
darunter Teilzeitbeschäftigte	2010 = 100	106,6	108,1	108,9	0,7	2,2
Umsatz (nominal)	2010 = 100	105,6	94,8	105,5	11,2	- 0,1
Umsatz (real)	2010 = 100	100,1	90,8	100,1	10,2	0,0

Handel mit Kraftfahrzeugen; Instandhaltung und Reparatur von Kraftfahrzeugen p

Beschäftigte	2010 = 100	104,2	106,1	107,0	0,9	2,8
darunter Teilzeitbeschäftigte	2010 = 100	119,5	122,2	122,8	0,5	2,8
Umsatz (nominal)	2010 = 100	118,6	96,5	120,6	24,9	1,7
Umsatz (real)	2010 = 100	114,4	92,7	115,4	24,5	0,8

Gastgewerbe p

Beschäftigte	2010 = 100	100,2	96,5	99,7	3,3	- 0,5
darunter Teilzeitbeschäftigte	2010 = 100	102,7	100,3	103,9	3,6	1,2
Umsatz (nominal)	2010 = 100	71,1	61,1	72,3	18,4	1,7
Umsatz (real)	2010 = 100	64,4	54,6	64,3	17,8	- 0,1

Fremdenverkehr

Gästeankünfte	1 000	517	412	544	32,0	5,2
Gästeübernachtungen	1 000	1 256	1 026	1 409	37,3	12,2

Verbraucherpreisindex

Gesamtlebenshaltung	2010 = 100	107,1	106,7	107,5	0,7	0,4
---------------------	------------	-------	-------	-------	-----	-----

Arbeitsmarkt²

Arbeitslose	Anzahl	118 863	120 261	117 300	- 2,5	- 1,3
Arbeitslosenquote ³	%	5,5	5,5	5,4	X	X
Gemeldete Stellen	Anzahl	26 056	30 783	32 075	4,2	23,1

Insolvenzen

Insolvenzen insgesamt	Anzahl	572	468	488	4,3	- 14,7
darunter Unternehmen	Anzahl	92	62	80	29,0	- 13,0

1 Ohne Handel mit Kraftfahrzeugen. - 2 Quelle: Bundesagentur für Arbeit. - 3 Arbeitslose in Prozent aller zivilen Erwerbspersonen.

Impressum

Herausgeber:
Statistisches Landesamt Rheinland-Pfalz
Mainzer Straße 14-16
56130 Bad Ems

Telefon: 02603 71-0
Telefax: 02603 71-3150

E-Mail: poststelle@statistik.rlp.de
Internet: www.statistik.rlp.de

Kostenfreier Download im Internet: <http://www.statistik.rlp.de/veroeffentlichungen/statistische-berichte>

© Statistisches Landesamt Rheinland-Pfalz · Bad Ems · 2016

Vervielfältigung und Verbreitung, auch auszugsweise, mit Quellenangabe gestattet.