

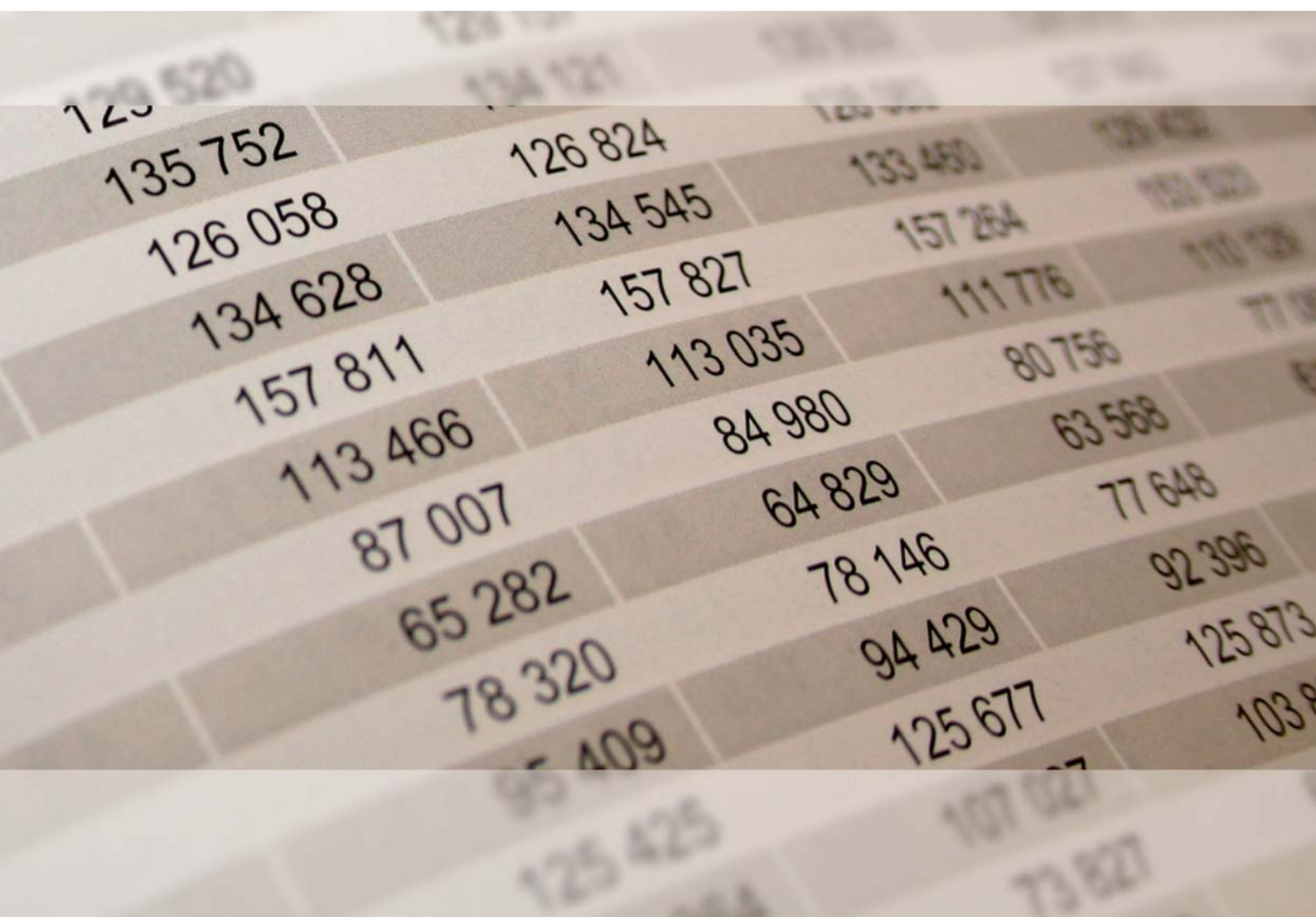


Rheinland-Pfalz

STATISTISCHES LANDESAMT

2016

STATISTISCHE BERICHTE



Statistik nutzen

Daten zur Konjunktur
im Februar 2016

Zeichenerklärung
(nach DIN 55301)

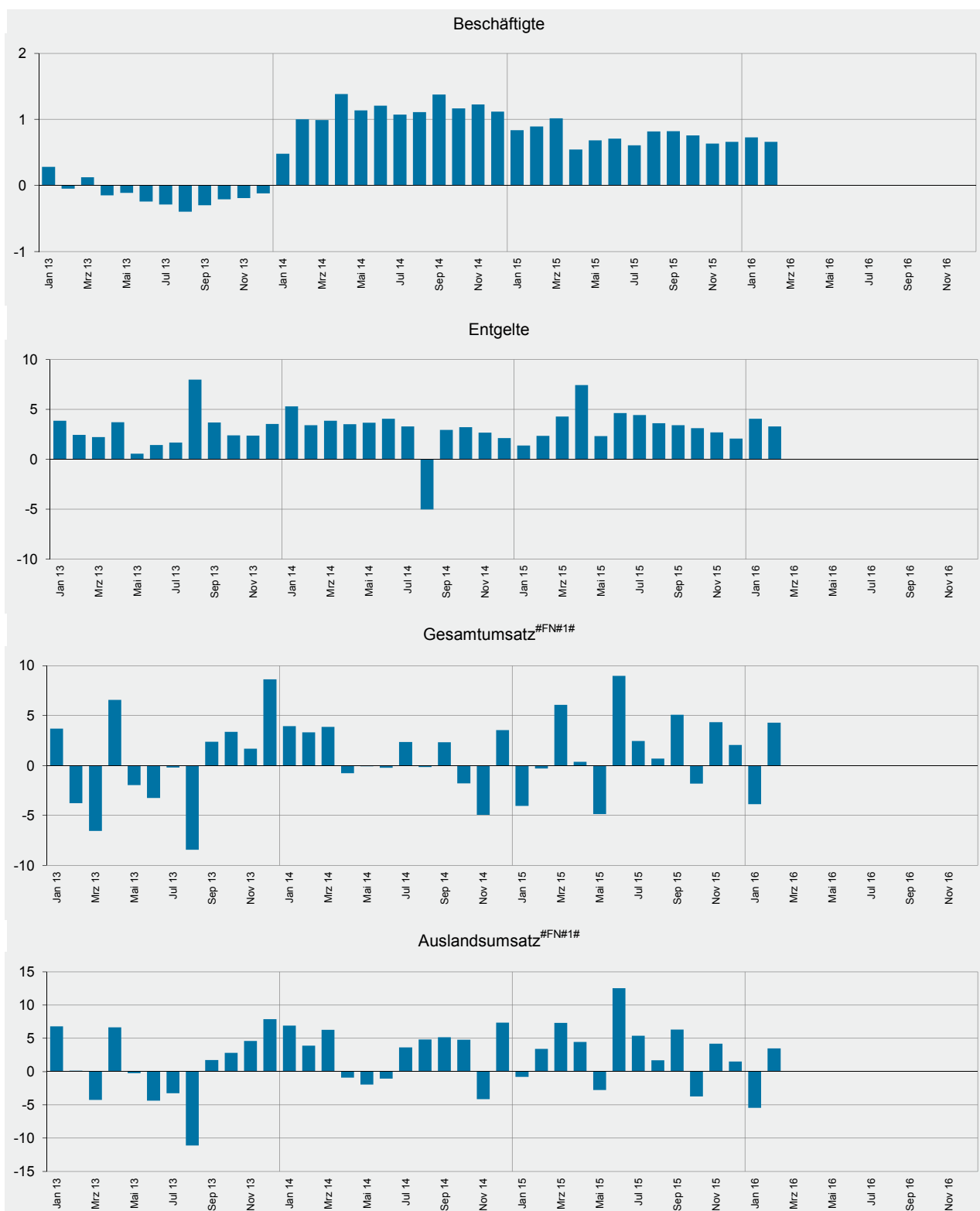
0	weniger als die Hälfte von 1 in der letzten besetzten Stelle, jedoch mehr als nichts
-	nichts vorhanden (genau Null)
...	Angabe fällt später an
/	keine Angabe, da Zahlenwert nicht sicher genug
.	Zahlenwert unbekannt oder geheim zu halten
x	Tabellenfach gesperrt, weil Aussage nicht sinnvoll
p	vorläufige Zahl
r	berichtigte Zahl
s	geschätzte Zahl

Geringfügige Abweichungen in den Summen sind auf Runden der Zahlen zurückzuführen.
Abweichungen gegenüber früheren Veröffentlichungen erklären sich durch inzwischen vorgenommene Korrekturen.

Die Reihenfolge der Wirtschaftsabschnitte wurden nach der Umsatzstärke im Jahr 2015 festgelegt.

Ausgewählte Konjunkturdaten für das verarbeitende Gewerbe sowie Bergbau und der Gewinnung von Steinen und Erden 2013 bis 2016 nach Monaten

Veränderungen gegenüber dem Vorjahresmonat in Prozent



1 ohne Umsatzsteuer.

Merkmal	Einheit	Vergleichsmonate		Berichtsmonat		
		Februar 2015	Januar 2016	Februar 2016	Veränderung in % zum	
					Vormonat	Vorjahresmonat

Verarbeitendes Gewerbe sowie Bergbau und Gewinnung von Steinen und Erden¹

Beschäftigte	Anzahl	251 494	252 258	253 156	0,4	0,7
Geleistete Arbeitsstunden	1 000	31 263	31 851	33 116	4,0	5,9
Entgelte	Mill. EUR	949	996	980	- 1,6	3,3
Gesamtumsatz	Mill. EUR	6 907	6 386	7 203	12,8	4,3
darunter Auslandsumsatz	Mill. EUR	3 948	3 620	4 086	12,9	3,5

Vorleistungsgüterproduzenten und Energie¹

Beschäftigte	Anzahl	128 502	127 952	128 630	0,5	0,1
Geleistete Arbeitsstunden	1 000	15 941	16 113	16 753	4,0	5,1
Entgelte	Mill. EUR	489	520	504	- 3,1	3,1
Gesamtumsatz	Mill. EUR	3 958	3 638	3 934	8,2	- 0,6
darunter Auslandsumsatz	Mill. EUR	2 329	2 155	2 259	4,8	- 3,0
Auftragseingang (Volumenindex)	2010 = 100	99,1	102,3	106,2	3,8	7,2
darunter Auftragseingang aus dem Ausland	2010 = 100	102,9	108,0	109,6	1,5	6,5

Investitionsgüterproduzenten¹

Beschäftigte	Anzahl	77 133	78 162	78 407	0,3	1,7
Geleistete Arbeitsstunden	1 000	9 597	9 820	10 295	4,8	7,3
Entgelte	Mill. EUR	297	311	307	- 1,6	3,3
Gesamtumsatz	Mill. EUR	1 780	1 545	2 025	31,1	13,7
darunter Auslandsumsatz	Mill. EUR	1 136	959	1 315	37,2	15,8
Auftragseingang (Volumenindex)	2010 = 100	120,3	116,6	123,6	6,0	2,8
darunter Auftragseingang aus dem Ausland	2010 = 100	127,0	120,0	122,8	2,4	- 3,3

Gebrauchsgüterproduzenten¹

Beschäftigte	Anzahl	6 240	6 639	6 629	- 0,2	6,2
Geleistete Arbeitsstunden	1 000	777	819	836	2,0	7,6
Entgelte	Mill. EUR	18	20	19	- 6,2	0,9
Gesamtumsatz	Mill. EUR	76	81	93	15,6	21,9
darunter Auslandsumsatz	Mill. EUR	35	40	45	10,7	27,6

Verbrauchsgüterproduzenten¹

Beschäftigte	Anzahl	39 619	39 505	39 490	0,0	- 0,3
Geleistete Arbeitsstunden	1 000	4 949	5 099	5 232	2,6	5,7
Entgelte	Mill. EUR	145	145	151	4,4	4,4
Gesamtumsatz	Mill. EUR	1 093	1 123	1 151	2,5	5,3
darunter Auslandsumsatz	Mill. EUR	448	465	467	0,4	4,3

¹ Betriebe mit 50 und mehr Beschäftigten.

Merkmal	Einheit	Vergleichsmonate		Berichtsmonat		
		Februar 2015	Januar 2016	Februar 2016	Veränderung in % zum	
					Vormonat	Vorjahresmonat

Bergbau und Gewinnung von Steinen und Erden¹

Beschäftigte	Anzahl	212	271	271	0,0	27,8
Geleistete Arbeitsstunden	1 000	25	32	32	2,2	30,6
Entgelte	Mill. EUR	1	1	1	- 0,6	25,6
Gesamtumsatz	Mill. EUR	1	1	2	30,7	4,9
darunter Auslandsumsatz	Mill. EUR	.	0	0	28,6	.

Verarbeitendes Gewerbe¹

Beschäftigte	Anzahl	251 282	251 987	252 885	0,4	0,6
Geleistete Arbeitsstunden	1 000	31 239	31 819	33 084	4,0	5,9
Entgelte	Mill. EUR	948	995	979	- 1,6	3,3
Gesamtumsatz	Mill. EUR	6 906	6 385	7 202	12,8	4,3
darunter Auslandsumsatz	Mill. EUR	.	3 620	4 086	12,9	.
Auftragseingang (Volumenindex)	2010 = 100	108,4	112,4	115,1	2,4	6,1
darunter Auftragseingang aus dem Ausland	2010 = 100	116,8	121,7	121,0	- 0,6	3,5

Herstellung von chemischen Erzeugnissen¹

Beschäftigte	Anzahl	46 257	45 915	45 966	0,1	- 0,6
Gesamtumsatz	Mill. EUR	2 404	2 108	2 284	8,4	- 5,0
darunter Auslandsumsatz	Mill. EUR	1 678	1 516	1 588	4,8	- 5,3
Auftragseingang (Volumenindex)	2010 = 100	99,7	100,6	103,8	3,2	4,1
darunter Auftragseingang aus dem Ausland	2010 = 100	101,3	103,7	104,2	0,5	2,9

Herstellung von Kraftwagen und Kraftwagenteilen¹

Beschäftigte	Anzahl	24 282	24 738	25 202	1,9	3,8
Gesamtumsatz	Mill. EUR	883	719	1 021	42,0	15,6
darunter Auslandsumsatz	Mill. EUR	596	464	690	48,6	15,8
Auftragseingang (Volumenindex)	2010 = 100	121,8	106,8	122,9	15,0	0,9
darunter Auftragseingang aus dem Ausland	2010 = 100	137,3	108,0	123,7	14,6	- 9,9

Maschinenbau¹

Beschäftigte	Anzahl	34 829	35 604	35 312	- 0,8	1,4
Gesamtumsatz	Mill. EUR	673	616	751	22,0	11,5
darunter Auslandsumsatz	Mill. EUR	456	401	515	28,4	13,0
Auftragseingang (Volumenindex)	2010 = 100	116,7	124,0	124,8	0,6	7,0
darunter Auftragseingang aus dem Ausland	2010 = 100	120,1	130,6	121,5	- 7,0	1,1

¹ Betriebe mit 50 und mehr Beschäftigten.

Merkmal	Einheit	Vergleichsmonate		Berichtsmonat		
		Februar 2015	Januar 2016	Februar 2016	Veränderung in % zum	
					Vormonat	Vorjahresmonat

Herstellung von Gummi- und Kunststoffwaren¹

Beschäftigte	Anzahl	22 365	22 229	22 316	0,4	- 0,2
Gesamtumsatz	Mill. EUR	399	403	429	6,4	7,6
darunter Auslandsumsatz	Mill. EUR	155	163	169	4,0	9,0

Herstellung von Metallerzeugnissen¹

Beschäftigte	Anzahl	21 968	22 019	22 210	0,9	1,1
Gesamtumsatz	Mill. EUR	316	310	329	6,3	4,1
darunter Auslandsumsatz	Mill. EUR	124	130	134	2,7	7,7
Auftragseingang (Volumenindex)	2010 = 100	102,1	101,4	101,7	0,3	- 0,4
darunter Auftragseingang aus dem Ausland	2010 = 100	95,4	109,0	104,0	- 4,6	8,9

Herstellung von Nahrungs- und Futtermitteln¹

Beschäftigte	Anzahl	12 826	12 669	12 697	0,2	- 1,0
Gesamtumsatz	Mill. EUR	317	316	330	4,3	4,2
darunter Auslandsumsatz	Mill. EUR	85	94	95	1,3	11,2

Metallerzeugung und -bearbeitung¹

Beschäftigte	Anzahl	8 358	8 053	8 119	0,8	- 2,9
Gesamtumsatz	Mill. EUR	277	248	259	4,7	- 6,4
darunter Auslandsumsatz	Mill. EUR	161	139	149	7,3	- 7,5
Auftragseingang (Volumenindex)	2010 = 100	95,8	113,2	118,6	4,7	23,8
darunter Auftragseingang aus dem Ausland	2010 = 100	103,2	132,0	128,7	- 2,5	24,7

Herstellung von pharmazeutischen Erzeugnissen¹

Beschäftigte	Anzahl	11 780	11 929	11 918	- 0,1	1,2
Gesamtumsatz	Mill. EUR	354	372	356	- 4,3	0,6
darunter Auslandsumsatz	Mill. EUR	253	263	254	- 3,4	0,2
Auftragseingang (Volumenindex)	2010 = 100	140,9	191,8	159,1	- 17,0	12,9
darunter Auftragseingang aus dem Ausland	2010 = 100	181,8	242,3	205,5	- 15,2	13,0

Herstellung von Papier, Pappe und Waren daraus¹

Beschäftigte	Anzahl	8 457	8 456	8 514	0,7	0,7
Gesamtumsatz	Mill. EUR	228	240	247	2,7	8,2
darunter Auslandsumsatz	Mill. EUR	72	76	78	2,5	8,4
Auftragseingang (Volumenindex)	2010 = 100	97,1	100,5	100,9	0,4	3,9
darunter Auftragseingang aus dem Ausland	2010 = 100	72,9	83,6	83,3	- 0,4	14,3

¹ Betriebe mit 50 und mehr Beschäftigten.

Merkmal	Einheit	Vergleichsmonate		Berichtsmonat		
		Februar 2015	Januar 2016	Februar 2016	Veränderung in % zum	
					Vormonat	Vorjahresmonat

Herstellung von Glas und Glaswaren, Keramik, Verarbeitung von Steinen und Erden¹

Beschäftigte	Anzahl	12 836	12 765	12 740	- 0,2	- 0,7
Gesamtumsatz	Mill. EUR	204	203	229	12,6	12,5
darunter Auslandsumsatz	Mill. EUR	91	89	97	8,2	6,0

Getränkeherstellung¹

Beschäftigte	Anzahl	4 758	5 023	4 995	- 0,6	5,0
Gesamtumsatz	Mill. EUR	145	167	177	6,3	22,3
darunter Auslandsumsatz	Mill. EUR	17	19	19	- 1,2	10,8

Herstellung von elektrischen Ausrüstungen¹

Beschäftigte	Anzahl	8 135	8 176	8 269	1,1	1,6
Gesamtumsatz	Mill. EUR	132	115	137	18,8	3,8
darunter Auslandsumsatz	Mill. EUR	71	55	68	24,4	- 3,8
Auftragseingang (Volumenindex)	2010 = 100	103,1	108,3	111,7	3,2	8,4
darunter Auftragseingang aus dem Ausland	2010 = 100	187,9	157,0	194,8	24,1	3,7

Bauhauptgewerbe (Vorbereitende Baustellenarbeiten, Hoch- und Tiefbau)²

Beschäftigte	Anzahl	18 188	18 559	18 692	0,7	2,8
Geleistete Arbeitsstunden	1 000	1 294	1 195	1 531	28,1	18,4
Baugewerblicher Umsatz	Mill. EUR	137	125	155	24,0	12,9
Auftragseingang	Mill. EUR	134	151	171	13,5	27,7

Baugenehmigungen (Neubau)

Wohngebäude	Anzahl	406	686	511	- 25,5	25,9
Wohnungen	Anzahl	762	1 465	1 064	- 27,4	39,6
Veranschlagte reine Baukosten	Mill. EUR	146	273	207	- 24,2	41,8
Nichtwohngebäude	Anzahl	86	90
Nutzfläche	1 000 m ²	44	81
Veranschlagte reine Baukosten	Mill. EUR	43	94

1 Betriebe mit 50 und mehr Beschäftigten. - 2 Betriebe von Unternehmen mit 20 und mehr Beschäftigten.

Merkmal	Einheit	Vergleichsmonate		Berichtsmonat		
		Februar 2015	Januar 2016	Februar 2016	Veränderung in % zum	
					Vormonat	Vorjahresmonat

Großhandel¹ p

Beschäftigte	2010 = 100	107,4	108,2	108,7	0,4	1,2
darunter Teilzeitbeschäftigte	2010 = 100	120,3	120,5	120,3	- 0,2	0,0
Umsatz (nominal)	2010 = 100	81,4	77,5	83,1	7,2	2,1
Umsatz (real)	2010 = 100	76,8	73,5	79,0	7,5	2,8

Einzelhandel¹ p

Beschäftigte	2010 = 100	104,4	107,4	106,6	- 0,7	2,1
darunter Teilzeitbeschäftigte	2010 = 100	105,6	108,9	108,0	- 0,8	2,3
Umsatz (nominal)	2010 = 100	90,5	94,4	94,6	0,2	4,6
Umsatz (real)	2010 = 100	86,6	90,9	90,5	- 0,4	4,6

Handel mit Kraftfahrzeugen; Instandhaltung und Reparatur von Kraftfahrzeugen p

Beschäftigte	2010 = 100	104,0	106,3	106,0	- 0,3	2,0
darunter Teilzeitbeschäftigte	2010 = 100	119,1	121,7	122,0	0,2	2,5
Umsatz (nominal)	2010 = 100	89,1	90,6	98,1	8,2	10,0
Umsatz (real)	2010 = 100	86,3	87,0	94,2	8,3	9,1

Gastgewerbe p

Beschäftigte	2010 = 100	97,0	94,8	96,5	1,9	- 0,5
darunter Teilzeitbeschäftigte	2010 = 100	99,0	98,5	100,3	1,8	1,2
Umsatz (nominal)	2010 = 100	57,5	58,1	60,5	4,3	5,3
Umsatz (real)	2010 = 100	52,4	51,9	54,1	4,2	3,4

Fremdenverkehr

Gästeankünfte	1 000	382	345	413	19,7	8,1
Gästeübernachtungen	1 000	987	911	1 028	12,8	4,2

Verbraucherpreisindex

Gesamtlebenshaltung	2010 = 100	106,7	106,3	106,7	0,4	0,0
---------------------	------------	-------	-------	-------	-----	-----

Arbeitsmarkt²

Arbeitslose	Anzahl	123 337	121 103	120 261	- 0,7	- 2,5
Arbeitslosenquote ³	%	5,7	5,6	5,5	X	X
Gemeldete Stellen	Anzahl	25 087	29 218	30 783	5,4	22,7

Insolvenzen

Insolvenzen insgesamt	Anzahl	433	402	468	16,4	8,1
darunter Unternehmen	Anzahl	68	36	62	72,2	- 8,8

1 Ohne Handel mit Kraftfahrzeugen. - 2 Quelle: Bundesagentur für Arbeit. - 3 Arbeitslose in Prozent aller zivilen Erwerbspersonen.

Impressum

Herausgeber:
Statistisches Landesamt Rheinland-Pfalz
Mainzer Straße 14-16
56130 Bad Ems

Telefon: 02603 71-0
Telefax: 02603 71-3150

E-Mail: poststelle@statistik.rlp.de
Internet: www.statistik.rlp.de

Kostenfreier Download im Internet: <http://www.statistik.rlp.de/veroeffentlichungen/statistische-berichte>

© Statistisches Landesamt Rheinland-Pfalz · Bad Ems · 2016

Vervielfältigung und Verbreitung, auch auszugsweise, mit Quellenangabe gestattet.