



Rheinland-Pfalz

STATISTISCHES LANDESAMT

2016

STATISTISCHE BERICHTE



Gäste und Übernachtungen
im Tourismus 2015

Zeichenerklärungen

0	Zahl ungleich Null, Betrag jedoch kleiner als die Hälfte von 1 in der letzten ausgewiesenen Stelle
-	nichts vorhanden
.	Zahl unbekannt oder geheim
x	Nachweis nicht sinnvoll
...	Zahl fällt später an
/	keine Angabe, da Zahl nicht sicher genug
()	Aussagewert eingeschränkt, da Zahl statistisch unsicher
D	Durchschnitt
p	vorläufig
r	revidiert
s	geschätzt

Für die Abgrenzung von Größenklassen wird im Allgemeinen anstelle einer ausführlichen Beschreibung „50 bis unter 100“ die Darstellungsform „50 – 100“ verwendet.

Einzelwerte in Tabellen werden im Allgemeinen ohne Rücksicht auf die Endsumme gerundet.

Inhalt

Seite

Informationen zur Statistik	4
--	----------

Glossar	6
----------------------	----------

Tabellen

Einschließlich Campingplätze

T 1	Entwicklung des Fremdenverkehrs in den Beherbergungsbetrieben aller Berichtsgemeinden einschließlich Campingplätze	11
T 2	Gäste und Übernachtungen (Insgesamt und Ausländer/-innen) nach Tourismusregionen, Betriebsarten und Gemeindegruppen einschließlich Campingplätze	12
T 3	Gäste und Übernachtungen nach Herkunftsländern einschließlich Campingplätze	13
T 4	Gäste und Übernachtungen von Ausländerinnen und Ausländern 2015 nach Tourismusregionen, Betriebsarten und Gemeindegruppen einschließlich Campingplätze	14

Ohne Campingplätze

T 5	Gäste und Übernachtungen nach Verwaltungsbezirken ohne Campingplätze	15
T 6	Ausländische Gäste und deren Übernachtungen nach Verwaltungsbezirken ohne Campingplätze	16

Campingtourismus

T 7	Entwicklung des Fremdenverkehrs im Campingtourismus	17
T 8	Gäste und Übernachtungen auf Campingplätzen nach Verwaltungsbezirken	18
T 9	Gäste und Übernachtungen auf Campingplätzen nach Herkunftsländern	19

Regionalergebnisse ohne Campingplätze

T 10	Betriebe, Bettenangebot, Gäste und Übernachtungen (einschließlich Privatquartiere und gewerbliche Kleinbetriebe mit weniger als 10 Betten) nach Verwaltungsbezirken ohne Campingplätze	20
------	--	----

Grafiken

G 1	Entwicklung des Fremdenverkehrs 1986–2015 einschließlich Campingplätze	10
G 2	Gäste 2014 und 2015 nach Monaten	10
G 3	Übernachtungen 2014 und 2015 nach Monaten	10

Informationen zur Statistik

Ziel der Statistik

Die monatlich durchgeführte Tourismusstatistik informiert über die Zahl der Gästeankünfte und -übernachtungen und ermöglicht damit Aussagen über die kurzfristige Entwicklung der Nachfrage im Beherbergungsgewerbe. Anhand der Angaben über die vorhandenen Bettenkapazitäten kann auf die Entwicklung des touristischen Angebotes geschlossen werden. Die Ergebnisse bieten der Europäischen Kommission, den Ministerien des Bundes und der Länder, lokalen, regionalen und nationalen Tourismusorganisationen, Verbänden und Interessenvertretungen im Bereich Tourismus sowie weiteren institutionellen und privaten Nutzern die notwendigen statistischen Grundlagen für Entscheidungen und Maßnahmen.

Rechtsgrundlage

Beherbergungsstatistikgesetz (BeherbStatG) vom 22. Mai 2002 (BGBl. I S. 1642) zuletzt geändert durch Artikel 1 des Gesetzes vom 23. November 2011 (BGBl. I S. 2298) in Verbindung mit dem Bundesstatistikgesetz (BStatG) vom 22. Januar 1987 (BGBl. I S. 462, 565), zuletzt geändert durch Artikel 13 des Gesetzes vom 25. Juli 2013 (BGBl. I S. 2749)

Landesgesetz über Fremdenverkehrsstatistik in Rheinland-Pfalz vom 19. März 1951 (GVBl. S. 56), zuletzt geändert durch § 10 Abs. 6 des Landesstatistikgesetzes (LStatG) vom 27. März 1987 (GVBl. S. 57)

Landesstatistikgesetz (LStatG) vom 27. März 1987 (GVBl. S. 57), geändert durch Art. 8 des siebten Rechtsbereinigungsgesetzes vom 5. Oktober 1990 (GVBl. S. 289) in Verbindung mit der Landesverordnung zur Übertragung von Aufgaben der Erhebungsstelle für die Statistik der Verbraucherpreise, die Fremdenverkehrsstatistik und die Beherbergungsstatistik vom 20. April 2005 (GVBl. S. 146)

Erhebungsumfang

Im Rahmen der Tourismusstatistik werden seit dem 1. Januar 2012 bundeseinheitlich bei allen Beherbergungsbetrieben mit zehn und mehr Betten sowie bei Camping- und Reisemobilplätzen mit zehn und mehr Stellplätzen die angekommenen Gäste und deren Übernachtungen erfasst. Weiterhin werden gemäß landesrechtlicher Grundlage in Rheinland-Pfalz in denjenigen Gemeinden, die über ein staatlich verliehenes Prädikat als Fremdenverkehrsgemeinde, Erholungsort, Luftkurort oder Heilbad verfügen, zusätzlich auch die Privatzimmervermieter und gewerblichen Kleinbetriebe mit weniger als zehn Betten in der Statistik berücksichtigt.

Regionale Ebene

Der Ergebnismachweis erfolgt für administrative – Landkreise, kreisfreie Städte, Verbandsgemeinden und Gemeinden – und nichtadministrative Gebietseinheiten wie Tourismusregionen.

Berichtskreis

In die monatliche Erhebung sind rund 3 600 Beherbergungsbetriebe mit zehn und mehr Betten bzw. bei Camping- und Reisemobilplätzen mit zehn und mehr Stellplätzen sowie rund 7 800 Privatzimmervermieter und gewerbliche Kleinbetriebe mit weniger als zehn Fremdenbetten einbezogen.

Erhebungsmerkmale und Berichtszeitraum/-zeitpunkt

Erhebungsmerkmale der Monaterhebung im Tourismus sind die Anzahl der Ankünfte und der Übernachtungen von Gästen. Bei Gästen, deren Wohnsitz oder gewöhnlicher Aufenthaltsort außerhalb Deutschlands liegt, werden diese Angaben auch in der Unterteilung nach Herkunftsländern erfasst. Erhoben werden bei Betriebsstätten außerdem die Zahl der angebotenen Schlafgelegenheiten, bei Camping- und Reisemobilplätzen die Anzahl der Stellplätze und bei Betrieben der Hotellerie zusätzlich die Zahl der Gästezimmer am 31.07. Für Hotelleriebetriebe mit 25 und mehr Zimmern wird außerdem monatlich die Auslastung der Gästezimmer erhoben.

Datenaufbereitung (einschließlich Hochrechnung)

Die Daten werden im Rahmen einer Online-Befragung erhoben. Für die Erhebung besteht Auskunftspflicht. Die Monatserhebung im Tourismus ist keine Stichprobe, sondern eine Vollerhebung aller Beherbergungsbetriebe mit Abschneidegrenze. In Rheinland-Pfalz sind die örtlichen Kommunalverwaltungen als Statistische Erhebungsstellen in den Berichtsweg eingebunden. Zu ihren Aufgaben gehört die kontinuierliche Abgrenzung der Erhebungsbereiche sowie die Plausibilisierung der Erhebungsdaten unter Einbeziehung der Ortskenntnisse. Hierdurch und in Verbindung mit den monatlichen Plausibilitätsprüfungen im Statistischen Landesamt sind die Ergebnisse als genau einzustufen.

Mit einem Imputationsverfahren werden für alle Erhebungseinheiten, die bis zu einem festgelegten Zeitpunkt noch keine Meldung übermittelt haben (Antwortausfälle), Imputationswerte ermittelt. Dazu werden die Werte vergleichbarer Einheiten herangezogen, die Angaben geliefert haben, oder vorhandene, ältere Angaben des jeweiligen Betriebs genutzt.

Die ausgewiesenen Gäste- und Übernachtungszahlen beruhen auf den jeweils aktuellsten Angaben der Berichtseinheiten, und zwar sowohl für den aktuellen Berichtsmonat als auch für die Vormonate. Für die Vormonate kann es sogenannte Rückkorrekturen geben. Sie entstehen, wenn neue Informationen für einen Vormonat vorliegen. Dies ist zum Beispiel der Fall, wenn eine Berichtseinheit eine frühere Meldung korrigiert.

Eine weitere Möglichkeit ist, dass eine Berichtseinheit eine Angabe zu spät übermittelt hat, sodass an deren Stelle auf eine Schätzung zurückgegriffen werden musste. Die aktuelle Meldung des Berichtspflichtigen ersetzt dann diese Schätzung. Dies kann dazu führen, dass die Summe der in der Vergangenheit veröffentlichten Monatsergebnisse vom aktuellen Ergebnis für den Jahresteil abweicht, der den Zeitraum Januar bis zum aktuellen Berichtsmonat eines Jahres umfasst.

Vergleichbarkeit

Seit Januar 2013 werden Gäste- und Übernachtungszahlen über das sogenannte „Dauercamping“ nicht mehr erhoben. In Rheinland-Pfalz wurden diese Angaben zum „Dauercamping“ bis Dezember 2012 bei den Campingplatzbetreibern auf freiwilliger Basis erfragt. Die Befragung und die Ergebnisdarstellung zum Campingtourismus konzentrieren sich gemäß bundeseinheitlicher Vorgehensweise auf das kurzfristige Urlaubscamping. Um die Vergleichbarkeit zu gewährleisten, wurden die Zeitreihen mit Monats- und Jahreszahlen in den Veröffentlichungen ab Januar 2013 angepasst. Dies führt zu Abweichungen gegenüber älteren Veröffentlichungen.

Seit Januar 2014 wird beim Merkmal „Betriebe“, ergänzend zu den Einheiten mit zehn und mehr Fremdenbetten, erstmals auch die Zahl der Privatquartiere und gewerblichen Kleinbetriebe unterhalb dieser Abschneidegrenze berücksichtigt. Für frühere Jahre liegen für diese Betriebsart keine Angaben vor. Die Vergleichbarkeit dieses Merkmals ist dadurch eingeschränkt.

Bei einem Vergleich zwischen einzelnen rheinland-pfälzischen Gemeinden ist zu berücksichtigen, dass die Ergebnisse derjenigen Gemeinden, die über ein touristisches Prädikat als Fremdenverkehrsort, Erholungsort, Luftkurort oder Heilbad verfügen, die Betriebs-, Betten-, Gäste- und Übernachtungszahlen von Privatquartieren und Kleinbetrieben mit weniger als zehn Betten enthalten. Für die übrigen Gemeinden liegen keine Angaben zu Privatquartieren und Kleinbetrieben mit weniger als zehn Betten vor.

Bei einem eventuellen Vergleich mit den Tourismuszahlen für Deutschland ist zu beachten, dass diese – anders als die rheinland-pfälzischen Tourismusergebnisse – keine Angaben zu Privatzimmervermietern und gewerblichen Kleinbetrieben mit weniger als zehn Fremdenbetten beinhalten.

Besondere fachliche Hinweise

Die regionale Ergebnisdarstellung auf der Ebene von Landkreisen, kreisfreien Städten, Verbandsgemeinden und Gemeinden erfolgt ohne den Campingtourismus.

Die bei den Regionalergebnissen ausgewiesene prozentuale monatliche Bettenauslastung wird nach folgender Formel berechnet: $(\text{Übernachtungen}/\text{Bettenangebot} \cdot 30) \cdot 100$. Die Berechnung der jährlichen Bettenauslastung bei den Jahresergebnissen erfolgt nach der Formel: $(\text{Übernachtungen}/\text{Bettenangebot im Monat Juli} \cdot 365) \cdot 100$.

Der Einsatz eines maschinellen Verfahrens gewährleistet die primäre und sekundäre Geheimhaltung der Daten.

Glossar

Ankunft

Meldung eines Gastes in einer Beherbergungsstätte innerhalb eines Berichtszeitraums, der zum vorübergehenden Aufenthalt ein Gästebett belegt.

Beherbergung

Unterbringung von Personen, die sich nicht länger als ein Jahr ohne Unterbrechung an einem anderen Ort als ihrem gewöhnlichen Wohnsitz aufhalten. Der vorübergehende Ortswechsel kann durch Urlaub und Freizeitaktivitäten, aber auch durch die Wahrnehmung privater und geschäftlicher Kontakte, den Besuch von Tagungen und Fortbildungsveranstaltungen, durch Maßnahmen zur Wiederherstellung der Gesundheit oder sonstige Gründe veranlasst sein.

Beherbergungsstätten

Betriebe und Betriebsteile, die nach Einrichtung und Zweckbestimmung dazu dienen, zehn und mehr Gäste gleichzeitig vorübergehend zu beherbergen.

Betriebsarten

Gruppierung bzw. Einordnung der Beherbergungsstätten anhand der durch die Klassifikation der Wirtschaftszweige, Ausgabe 2008 (WZ 2008), vorgegebenen Kriterien.

Bettenauslastung

Quotient aus tatsächlicher Übernachtungszahl (Zähler) zur Zahl der möglichen Übernachtungen (Nenner). Die Darstellung in Prozent erfolgt durch die Multiplikation dieses Quotienten mit dem Wert 100.

Campingplätze

Abgegrenzte Gelände, die jedermann zum vorübergehenden Aufstellen von mitgebrachten Wohnwagen, Reise- bzw. Wohnmobilen oder Zelten zugänglich sind. Bei den Campingplätzen ist zwischen „Urlaubscamping“ und „Dauercamping“ zu unterscheiden. Für die Beherbergungsstatistik ist ab Januar 2013 nur noch das Urlaubscamping zu erfassen. Urlaubscamping liegt vor, wenn die Campingplatzbenutzung für einzelne Tage oder Wochen vereinbart worden ist. Dabei wird im Allgemeinen kein pauschales Entgelt, sondern eine nach Dauer der Belegung und Personenzahl gestaffelte Gebühr berechnet.

Erholungs- und Ferienheime

Beherbergungsstätten, die nur bestimmten Personenkreisen, z. B. Mitgliedern eines Vereins oder einer Organisation, Beschäftigten eines Unternehmens, Kindern, Müttern oder Betreuten sozialer Einrichtungen, zugänglich sind und in denen Speisen und Getränke nur an Hausgäste abgegeben werden.

Erholungsorte

Die staatliche Anerkennung mit der Artbezeichnung Erholungsort setzt voraus:

- eine landschaftlich bevorzugte und klimatisch günstige Lage,
- für die Ferienerholung geeignete verschiedenartige Einrichtungen und einen entsprechenden Ortscharakter und
- eine durchschnittliche Aufenthaltsdauer der Gäste von in der Regel mindestens fünf Tagen.

Ferienhäuser, Ferienwohnungen

Beherbergungsstätten, die jedermann zugänglich sind und in denen Speisen und Getränke nicht abgegeben werden, aber eine Kochgelegenheit vorhanden ist.

Ferienzentren

Beherbergungsstätten, die jedermann zugänglich sind und dazu dienen, wahlweise unterschiedliche Wohn- und Aufenthaltsmöglichkeiten sowie gleichzeitig Freizeiteinrichtungen in Verbindung mit Einkaufsmöglichkeiten und persönlichen Dienstleistungen zum vorübergehenden Aufenthalt anzubieten. Als Mindestausstattung gilt das Vorhandensein von Hotelunterkunft und anderen Wohngelegenheiten auch mit Kochgelegenheit, einer Gaststätte, von Einkaufsmöglichkeiten zur Deckung des persönlichen Bedarfs und des Freizeitbedarfs sowie von Einrichtungen für persönliche Dienstleistungen, z. B. Massageeinrichtungen, Solarium, Sauna, Friseur, und zur aktiven Freizeitgestaltung, wie z. B. Schwimmbad, Tennis-, Tischtennis-, Minigolf- oder Trimm-dich-Anlagen.

Fremdenverkehrsorte

Die staatliche Anerkennung mit der Artbezeichnung Fremdenverkehrsgemeinde setzt voraus:

- für die Gäste geeignete verschiedenartige Fremdenverkehrseinrichtungen, wie Wanderwege, Sport-, Spiel- und Freizeitanlagen, und
- eine im Verhältnis zur Einwohnerzahl beachtliche Beherbergungskapazität oder eine sich aus der vorhandenen Beherbergungskapazität und einem überörtlichen Ausflugsverkehr insgesamt ergebende erhebliche Bedeutung des Fremdenverkehrs.

Die Gemeinde soll einen touristisch ansprechenden Gesamteindruck vermitteln.

Gasthöfe

Beherbergungsstätten, die jedermann zugänglich sind und in denen, neben dem auch für Passanten zugänglichen Gastraum, in der Regel keine weiteren Aufenthaltsräume zur Verfügung stehen. Bei Gasthöfen übersteigt der Umsatz aus Bewirtung deutlich den aus Beherbergung.

Gäste

siehe Ankunft.

Gemeindegruppen

In der Beherbergungsstatistik wird bei der Darstellung nach den Gemeindegruppen in prädikatisierte Gemeinden – wie Heilbäder, Luftkurorte, Erholungsorte, Fremdenverkehrsorte – und nicht prädikatisierte Orte, die in der Gruppe der sonstigen Gemeinden zusammengefasst werden, unterschieden.

Heilbäder

Die staatliche Anerkennung als Kurort mit der Artbezeichnung Heilbad setzt voraus:

- ein natürliches, zur Heilung, Linderung oder Vorbeugung von Krankheiten geeignetes Kurmittel des Bodens,
- ein gesundheitsförderndes Klima,
- verschiedenartige, leistungsfähige Einrichtungen zur Anwendung der Kurmittel mit angemessener kurärztlicher und pflegerischer Betreuung,
- eine größere Anzahl von Kuranstalten sowie leistungsfähige Betriebe des Hotel- und Gaststättengewerbes und
- einen dem Kurbetrieb entsprechenden Ortscharakter, der auch durch die Bauleitplanung gesichert sein muss.

Nachstehend aufgeführte 16 Städte und Gemeinden werden den Heilbädern zugerechnet:

Bad Bergzabern, Bad Bertrich, Bad Breisig, Bad Dürkheim, Bad Ems, Bad Hönningen, Bad Kreuznach, Bad Marienberg, Bad Neuenahr-Ahrweiler, Bad Sobernheim, Bernkastel-Kues, Daun, Diez, Manderscheid, Rengsdorf, Traben-Trarbach.

Hotels

Beherbergungsstätten, die jedermann zugänglich sind und in denen ein Restaurant – auch für Passanten – vorhanden ist sowie in der Regel weitere Einrichtungen oder Räume für unterschiedliche Zwecke (Konferenzen, Seminare, Sport, Freizeit, Erholung) zur Verfügung stehen.

Hotels garnis

Beherbergungsstätten, die jedermann zugänglich sind und in denen als Mahlzeit höchstens ein Frühstück angeboten wird.

Jugendherbergen, Hütten u. Ä.

Beherbergungsstätten, die in der Regel eine einfache Ausstattung aufweisen und vorzugsweise Jugendlichen oder Angehörigen der sie tragenden Organisation, z. B. ein Wanderverein, zur Verfügung stehen. Speisen und Getränke werden nur an Hausgäste abgegeben.

Luftkurorte

Die staatliche Anerkennung als Kurort mit der Artbezeichnung Luftkurort setzt voraus:

- ein für die Gesundheitsförderung geeignetes therapeutisches Klima und eine landschaftlich bevorzugte Lage,
- Einrichtungen, die zur therapeutischen Anwendung des Klimas geeignet sind,
- leistungsfähige Betriebe des Hotel- und Gaststättengewerbes und
- einen dem Kurbetrieb entsprechenden Ortscharakter, der auch durch die Bauleitplanung gesichert sein muss.

Nachstehend aufgeführte 36 Städte und Gemeinden werden den Luftkurorten zugerechnet:

Annweiler am Trifels, Bollendorf, Boppard, Dahn, Dannenfels, Deidesheim, Edenkoben, Emmelshausen, Eppenbrunn, Gerolstein, Hardert, Hauenstein, Hausen (Wied), Irrel, Kelberg, Kell am See, Kirchen (Sieg), Kirchwald, Kyllburg, Ludwigswinkel, Morbach, Nassau, Neuerburg, Niederbreitbach, Nürburg, Prüm, Rieden, Roßbach, Sankt Martin, Stadtkyll, Stromberg, Thalfang, Trippstadt, Volkesfeld, Waldbreitbach, Wissen.

Pensionen

Beherbergungsstätten, die jedermann zugänglich sind und in denen Speisen und Getränke nur an Hausgäste abgegeben werden.

Privatquartiere

Kleinbeherbergungsstätten mit weniger als zehn Betten, die für jedermann zugänglich sind und in denen Gäste zum vorübergehenden Aufenthalt gegen Entgelt aufgenommen werden (auch als Bestandteil der Wohnung einer Privatvermieterin bzw. eines Privatvermieters).

Schulungsheime

Beherbergungsstätten, die nach Einrichtung und Zweckbestimmung dazu dienen, Unterricht außerhalb des regulären Schul- und Hochschulsystems anzubieten und überwiegend der Erwachsenenbildung dienen.

Sonstige Gemeinden

Zusammenfassung von Gemeinden ohne Prädikat als Heilbad, Luftkurort, Erholungsort oder Fremdenverkehrsort.

Tourismusregionen

Eine Tourismusregion ist eine nichtadministrative Raumeinheit, die in Zusammenarbeit mit dem Ministerium für Wirtschaft, Klimaschutz, Energie und Landesplanung in Mainz sowie der Rheinland-Pfalz Tourismus GmbH in Koblenz abgegrenzt wurde. Die Abgrenzung orientiert sich insbesondere an naturräumlichen Gegebenheiten, berücksichtigt aber meist auch Zuständigkeitsbereiche der regionalen Tourismusverbände.

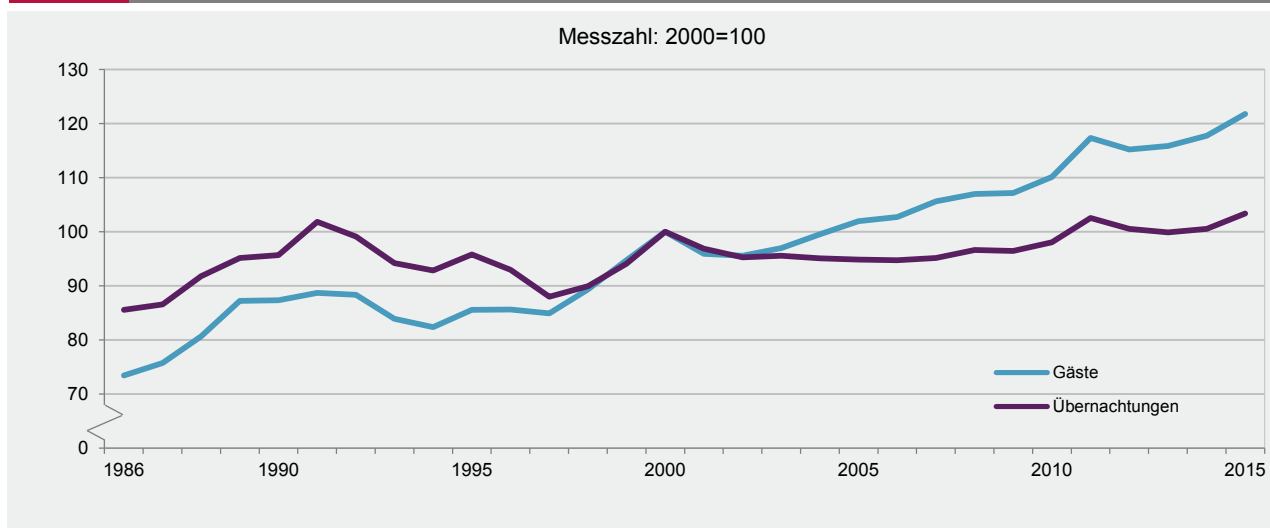
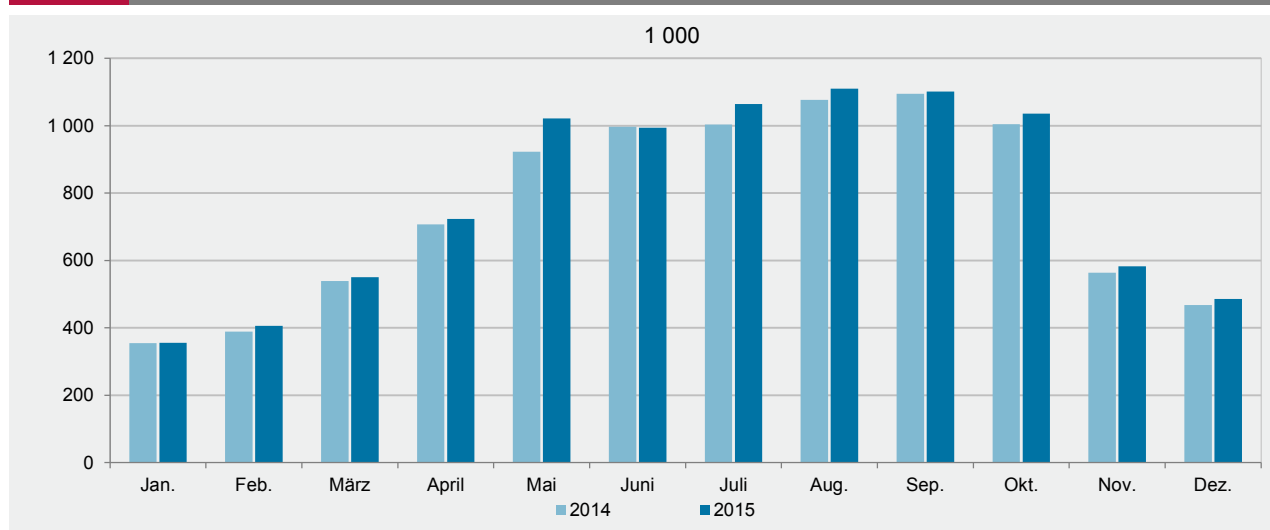
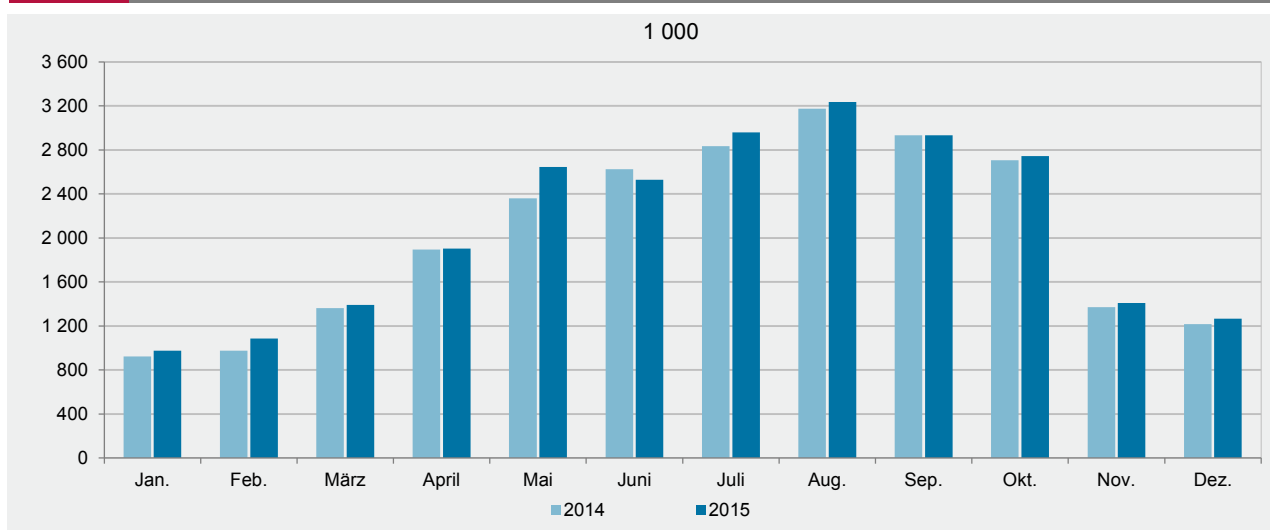
Übernachtungen

Die Übernachtungen ergeben sich aus der Belegung eines Gästebettes zum vorübergehenden Aufenthalt. Die Aufenthaltsdauer, gemessen in Tagen, ergibt die Zahl der Übernachtungen je Gast. Die monatliche Meldung orientiert sich an der Zahl der Übernachtungen von Gästen, die im Berichtszeitraum ankamen und abreisten oder aus dem vorherigen Berichtszeitraum noch anwesend waren.

Vorsorge- und Rehabilitationskliniken

Beherbergungsstätten, die unter ärztlicher Leitung stehen und ausschließlich oder überwiegend Kurgästen zur Verfügung stehen. Als Kurgäste gelten Personen, die sich aufgrund einer ärztlichen Verordnung in der Klinik vorübergehend aufhalten. Das Ziel des Aufenthalts ist die Erhaltung oder Wiederherstellung ihrer Gesundheit oder der Berufs- oder Arbeitsfähigkeit sowie die Inanspruchnahme der allgemein angebotenen Kureinrichtungen außerhalb des Beherbergungsbetriebes.

Zu den Vorsorge- und Rehabilitationskliniken zählen auch Kinderheilstätten, Sanatorien, Kur- oder ähnliche Krankenhäuser. Im Unterschied zur Krankenhausstatistik werden Vorsorge- und Rehabilitationskliniken in der Beherbergungsstatistik nur dann erfasst, wenn die dort untergebrachten Personen überwiegend in der Lage sind, während des vorübergehenden Aufenthalts die Klinik zu verlassen und die Tourismusangebote der Gemeinde in Anspruch zu nehmen.

G 1
Entwicklung des Fremdenverkehrs 1986–2015 einschließlich Campingplätze

G 2
Gäste 2014 und 2015 nach Monaten

G 3
Übernachtungen 2014 und 2015 nach Monaten


Jahr Monat	Gäste		Übernachtungen		Gäste		Übernachtungen		
	insgesamt	Ausländer/ -innen	insgesamt	Ausländer/ -innen	insgesamt	Ausländer/ -innen	insgesamt	Ausländer/ -innen	
	Anzahl				Veränderungen zum Vorjahr bzw. Vorjahresmonat in %				
2003	7 512 074	1 598 119	23 171 987	5 004 921	1,5	2,6	0,3	1,9	
2004	7 708 516	1 675 969	23 056 238	4 988 659	2,6	4,9	-0,5	-0,3	
2005	7 896 114	1 763 213	23 005 850	5 209 598	2,4	5,2	-0,2	4,4	
2006	7 956 558	1 825 734	22 974 984	5 368 788	0,8	3,5	-0,1	3,1	
2007	8 180 272	1 869 526	23 076 192	5 370 511	2,8	2,4	0,4	0,0	
2008	8 282 989	1 933 552	23 429 199	5 672 573	1,3	3,4	1,5	5,6	
2009	8 298 569	1 965 985	23 389 143	5 831 273	0,2	1,7	-0,2	2,8	
2010	8 525 782	2 047 448	23 781 738	5 964 490	2,7	4,1	1,7	2,3	
2011	9 085 946	2 082 027	24 866 013	5 955 835	6,6	1,7	4,6	-0,1	
2012	8 920 670	2 056 064	24 386 074	5 876 733	-1,8	-1,2	-1,9	-1,3	
2013	8 971 782	2 035 882	24 224 485	5 793 883	0,6	-1,0	-0,7	-1,4	
2014	9 121 368	2 036 551	24 377 612	5 846 569	1,7	0,0	0,6	0,9	
2015	9 430 947	2 059 854	25 071 376	5 903 418	3,4	1,1	2,8	1,0	
2013	Januar	339 161	60 913	931 035	153 051	-3,6	-9,7	-2,5	-11,5
	Februar	381 573	76 427	1 014 672	198 803	-3,6	-8,0	-3,4	-6,2
	März	525 906	97 376	1 376 665	230 197	-1,5	-2,2	3,1	-3,8
	April	667 418	150 464	1 709 239	382 192	-7,9	-13,1	-12,8	-14,1
	Mai	934 844	207 923	2 478 182	584 082	-0,3	-0,8	-0,1	0,1
	Juni	908 930	205 907	2 340 968	557 681	-0,7	-1,9	-3,8	-3,3
	Juli	1 014 429	310 677	2 958 197	1 008 065	8,9	5,6	5,9	7,2
	August	1 096 172	307 915	3 236 507	1 018 830	2,4	4,3	2,5	2,4
	September	1 083 326	229 652	2 882 633	639 475	-0,7	-1,0	-2,8	-3,1
	Oktober	993 310	189 336	2 723 352	516 661	2,2	0,9	0,9	-1,9
	November	573 893	102 103	1 384 792	251 086	4,0	-2,8	2,1	-4,9
	Dezember	452 820	97 189	1 188 243	253 760	1,9	-2,2	-1,1	-3,1
2014	Januar	354 130	58 711	922 929	145 844	4,4	-3,6	-0,9	-4,7
	Februar	388 731	71 267	975 544	176 413	1,9	-6,8	-3,9	-11,3
	März	538 706	100 453	1 361 840	252 320	2,4	3,2	-1,1	9,6
	April	707 215	157 384	1 895 974	417 545	6,0	4,6	10,9	9,3
	Mai	923 177	205 682	2 360 478	571 866	-1,2	-1,1	-4,7	-2,1
	Juni	997 452	227 115	2 623 738	630 516	9,7	10,3	12,1	13,1
	Juli	1 003 451	299 255	2 834 448	962 108	-1,1	-3,7	-4,2	-4,6
	August	1 077 264	300 229	3 175 483	1 001 891	-1,7	-2,5	-1,9	-1,7
	September	1 094 762	233 962	2 933 628	660 375	1,1	1,9	1,8	3,3
	Oktober	1 004 424	188 285	2 706 940	520 500	1,1	-0,6	-0,6	0,7
	November	564 001	98 008	1 369 714	249 735	-1,7	-4,0	-1,1	-0,5
	Dezember	468 055	96 200	1 216 896	257 456	3,4	-1,0	2,4	1,5
2015	Januar	355 974	56 959	974 164	151 612	0,5	-3,0	5,6	4,0
	Februar	405 538	79 059	1 086 482	222 021	4,3	10,9	11,4	25,9
	März	550 070	89 893	1 391 371	221 897	2,1	-10,5	2,2	-12,1
	April	723 539	152 603	1 901 966	399 107	2,3	-3,0	0,3	-4,4
	Mai	1 021 427	226 399	2 644 271	622 139	10,6	10,1	12,0	8,8
	Juni	994 210	225 913	2 528 182	609 338	-0,3	-0,5	-3,6	-3,4
	Juli	1 064 106	315 335	2 958 080	1 005 023	6,0	5,4	4,4	4,5
	August	1 110 322	300 987	3 235 190	1 002 076	3,1	0,3	1,9	0,0
	September	1 101 181	229 391	2 932 693	637 372	0,6	-2,0	-0,0	-3,5
	Oktober	1 036 254	183 906	2 744 726	501 835	3,2	-2,3	1,4	-3,6
	November	582 679	100 862	1 407 930	259 675	3,3	2,9	2,8	4,0
	Dezember	485 647	98 547	1 266 321	271 323	3,8	2,4	4,1	5,4

¹ Einschl. Privatquartiere und gewerbliche Kleinbetriebe in ausgewählten Gemeinden.

Tourismusregionen Betriebsart Gemeindegruppe ¹	Gäste			Übernachtungen		
	insgesamt		Veränderung	insgesamt		Veränderung
	2015	2014	%	2015	2014	%
Insgesamt						
Rheinland-Pfalz	9 430 947	9 121 368	3,4	25 071 376	24 377 612	2,8
Ahr	525 849	511 820	2,7	1 402 035	1 366 951	2,6
Eifel	987 680	1 032 158	-4,3	3 666 526	3 577 051	2,5
Hunsrück	283 169	279 572	1,3	779 964	779 228	0,1
Mosel-Saar	2 441 355	2 332 798	4,7	7 131 783	6 975 248	2,2
Naheland	454 355	434 481	4,6	1 638 347	1 575 470	4,0
Pfalz	1 947 075	1 879 722	3,6	4 593 056	4 468 673	2,8
Rheinhausen	950 965	907 871	4,7	1 538 274	1 502 222	2,4
Rheintal	1 212 654	1 149 703	5,5	2 568 295	2 474 257	3,8
Westerwald-Lahn	627 845	593 243	5,8	1 753 096	1 658 512	5,7
Hotels	4 770 877	4 606 294	3,6	9 029 219	8 803 774	2,6
Hotels garnis	596 371	550 875	8,3	1 169 723	1 091 884	7,1
Gasthöfe	305 375	285 101	7,1	675 850	651 169	3,8
Pensionen	390 434	362 714	7,6	1 025 367	963 794	6,4
Erholungs-, Ferien-, Schulungsheime	450 338	443 716	1,5	1 285 738	1 225 175	4,9
Vorsorge- und Rehabilitationskliniken	101 992	98 628	3,4	2 145 180	2 104 672	1,9
Ferienzentren	371 523	419 980	-11,5	2 081 754	2 067 811	0,7
Ferienhäuser, Ferienwohnungen	180 717	177 856	1,6	710 449	701 644	1,3
Jugendherbergen, Hütten u. Ä.	517 353	525 664	-1,6	1 151 228	1 158 558	-0,6
Privatquartiere ²	935 231	913 834	2,3	3 314 199	3 239 473	2,3
Campingplätze	810 736	736 706	10,0	2 482 669	2 369 658	4,8
Heilbäder	1 251 600	1 198 628	4,4	4 674 792	4 538 774	3,0
Luftkurorte	873 389	842 047	3,7	2 319 250	2 262 297	2,5
Erholungsorte	1 212 608	1 189 431	1,9	3 977 138	3 814 079	4,3
Fremdenverkehrsorte	4 548 333	4 412 073	3,1	11 052 038	10 775 038	2,6
Sonstige Gemeinden	1 545 017	1 479 189	4,5	3 048 158	2 987 424	2,0
Ausländer/-innen						
Rheinland-Pfalz	2 059 854	2 036 551	1,1	5 903 418	5 846 569	1,0
Ahr	100 128	97 447	2,8	244 879	234 194	4,6
Eifel	277 710	305 955	-9,2	1 090 181	1 095 937	-0,5
Hunsrück	91 553	103 109	-11,2	280 112	296 559	-5,5
Mosel-Saar	741 219	716 616	3,4	2 374 619	2 341 558	1,4
Naheland	80 354	76 088	5,6	294 065	289 723	1,5
Pfalz	221 929	216 605	2,5	557 298	551 797	1,0
Rheinhausen	205 039	198 849	3,1	344 253	341 382	0,8
Rheintal	280 931	264 478	6,2	564 830	551 031	2,5
Westerwald-Lahn	60 991	57 404	6,2	153 181	144 388	6,1
Hotels	1 053 471	1 042 874	1,0	2 144 954	2 130 465	0,7
Hotels garnis	115 124	108 389	6,2	258 551	258 163	0,2
Gasthöfe	66 504	63 714	4,4	160 474	152 493	5,2
Pensionen	55 546	47 009	18,2	154 680	139 193	11,1
Erholungs-, Ferien-, Schulungsheime	16 150	17 817	-9,4	49 015	48 982	0,1
Vorsorge- und Rehabilitationskliniken	3 052	3 218	-5,2	22 260	19 540	13,9
Ferienzentren	220 118	236 280	-6,8	1 310 714	1 293 498	1,3
Ferienhäuser, Ferienwohnungen	38 159	38 000	0,4	170 473	161 272	5,7
Jugendherbergen, Hütten u. Ä.	31 374	34 684	-9,5	59 696	69 676	-14,3
Privatquartiere ²	177 107	183 194	-3,3	543 040	583 851	-7,0
Campingplätze	283 249	261 372	8,4	1 029 561	989 436	4,1
Heilbäder	182 768	172 417	6,0	467 716	436 748	7,1
Luftkurorte	212 911	210 383	1,2	708 110	708 077	0,0
Erholungsorte	272 287	278 658	-2,3	1 103 300	1 113 924	-1,0
Fremdenverkehrsorte	1 066 999	1 049 583	1,7	2 970 076	2 942 292	0,9
Sonstige Gemeinden	324 889	325 510	-0,2	654 216	645 528	1,3

1 Die Gemeindezuordnung erfolgte nach dem Stand vom 1. Januar des aktuellen Berichtsjahres. – 2 Einschl. gewerbliche Betriebe mit weniger als 10 Betten.

Herkunftsland	Gäste				Übernachtungen			
	2015		2014	Veränderung 2015 zu 2014	2015		2014	Veränderung 2015 zu 2014
	insgesamt	Anteil			insgesamt	Anteil		
	Anzahl	%	Anzahl	%	Anzahl	%	Anzahl	%
1. Deutschland	7 371 093	78,2	7 084 817	4,0	19 167 958	76,5	18 531 043	3,4
2. Ausland	2 059 854	21,8	2 036 551	1,1	5 903 418	23,5	5 846 569	1,0
Europa	1 753 087	18,6	1 740 011	0,8	5 276 953	21,0	5 242 184	0,7
Belgien	347 953	3,7	358 429	-2,9	949 953	3,8	986 335	-3,7
Bulgarien	5 512	0,1	4 460	23,6	23 302	0,1	32 582	-28,5
Dänemark	35 704	0,4	33 698	6,0	99 513	0,4	96 542	3,1
Estland	1 215	0,0	1 458	-16,7	2 607	0,0	2 675	-2,5
Finnland	11 969	0,1	13 353	-10,4	21 938	0,1	24 552	-10,6
Frankreich	74 221	0,8	72 149	2,9	152 809	0,6	143 093	6,8
Griechenland	3 819	0,0	3 398	12,4	8 841	0,0	8 440	4,8
Vereinigtes Königreich	145 402	1,5	144 743	0,5	338 888	1,4	342 860	-1,2
Republik Irland	6 678	0,1	5 557	20,2	15 201	0,1	12 991	17,0
Island	1 111	0,0	1 134	-2,0	2 734	0,0	3 001	-8,9
Italien	41 454	0,4	38 000	9,1	76 898	0,3	70 927	8,4
Kroatien	2 025	0,0	1 587	27,6	8 872	0,0	5 124	73,1
Lettland	2 447	0,0	2 174	12,6	6 540	0,0	7 754	-15,7
Litauen	3 672	0,0	3 288	11,7	7 801	0,0	6 541	19,3
Luxemburg	39 965	0,4	37 304	7,1	82 284	0,3	76 020	8,2
Malta	151	0,0	219	-31,1	285	0,0	493	-42,2
Niederlande	736 333	7,8	737 194	-0,1	2 774 391	11,1	2 762 206	0,4
Norwegen	18 631	0,2	18 246	2,1	36 959	0,1	35 732	3,4
Österreich	40 873	0,4	41 088	-0,5	89 455	0,4	94 560	-5,4
Polen	24 517	0,3	23 301	5,2	88 101	0,4	79 936	10,2
Portugal	4 334	0,0	4 303	0,7	11 361	0,0	10 603	7,1
Rumänien	7 802	0,1	6 788	14,9	36 515	0,1	32 294	13,1
Russland	12 392	0,1	15 445	-19,8	29 852	0,1	39 572	-24,6
Schweden	39 222	0,4	37 788	3,8	76 416	0,3	75 981	0,6
Schweiz einschl. Liechtenstein	72 479	0,8	67 420	7,5	135 181	0,5	127 892	5,7
Slowakische Republik	3 312	0,0	3 369	-1,7	12 704	0,1	9 971	27,4
Slowenien	2 483	0,0	1 971	26,0	14 325	0,1	5 871	x
Spanien	19 680	0,2	21 818	-9,8	40 948	0,2	42 131	-2,8
Tschechische Republik	16 177	0,2	11 788	37,2	48 651	0,2	30 441	59,8
Türkei	5 104	0,1	4 604	10,9	13 325	0,1	11 626	14,6
Ukraine	2 485	0,0	3 355	-25,9	4 799	0,0	6 398	-25,0
Ungarn	7 098	0,1	6 754	5,1	22 351	0,1	22 762	-1,8
Zypern	209	0,0	226	-7,5	468	0,0	509	-8,1
Sonstiges Europa	16 658	0,2	13 602	22,5	42 685	0,2	33 769	26,4
Afrika	12 458	0,1	7 988	56,0	25 013	0,1	17 810	40,4
Republik Südafrika	6 885	0,1	4 491	53,3	9 393	0,0	7 199	30,5
Sonstiges Afrika	5 573	0,1	3 497	59,4	15 620	0,1	10 611	47,2
Amerika	171 843	1,8	179 736	-4,4	386 063	1,5	394 267	-2,1
Kanada	20 405	0,2	16 427	24,2	28 684	0,1	25 769	11,3
USA	139 370	1,5	149 110	-6,5	332 308	1,3	337 306	-1,5
Mittelamerika und Karibik	2 063	0,0	2 949	-30,0	4 590	0,0	5 895	-22,1
Brasilien	5 658	0,1	6 653	-15,0	11 631	0,0	14 310	-18,7
Sonstiges Südamerika	3 630	0,0	4 218	-13,9	7 480	0,0	10 081	-25,8
Sonstiges Nordamerika	717	0,0	379	89,2	1 370	0,0	906	51,2
Asien	104 219	1,1	91 749	13,6	188 126	0,8	165 783	13,5
Arabische Golfstaaten	13 038	0,1	9 650	35,1	37 963	0,2	25 323	49,9
Volksrepublik China und Hongkong	51 198	0,5	42 117	21,6	66 268	0,3	59 267	11,8
Indien	3 066	0,0	2 845	7,8	10 713	0,0	10 303	4,0
Israel	3 772	0,0	4 068	-7,3	9 056	0,0	9 052	0,0
Japan	17 330	0,2	18 557	-6,6	27 816	0,1	29 575	-5,9
Südkorea	2 892	0,0	2 339	23,6	6 378	0,0	4 829	32,1
Taiwan	3 799	0,0	2 291	65,8	4 879	0,0	3 256	49,8
Sonstiges Asien	9 124	0,1	9 882	-7,7	25 053	0,1	24 178	3,6
Australien, Ozeanien	16 367	0,2	16 188	1,1	24 570	0,1	25 215	-2,6
Australien	13 860	0,1	14 254	-2,8	20 835	0,1	22 116	-5,8
Neuseeland, Ozeanien	2 507	0,0	1 934	29,6	3 735	0,0	3 099	20,5
Ohne Angaben	1 880	0,0	879	x	2 693	0,0	1 310	x
Rheinland-Pfalz	9 430 947	100	9 121 368	3,4	25 071 376	100	24 377 612	2,8

Tourismusregion Betriebsart Gemeindegruppe	Ausländer /-innen insgesamt	Belgien	Däne- mark	Frank- reich	Ver- einigtes König- reich	Nieder- lande	Schwe- den	Schweiz	Japan	USA
	Anzahl									
Gäste										
Rheinland-Pfalz	2 059 854	347 953	35 704	74 221	145 402	736 333	39 222	72 479	17 330	139 370
Ahr	100 128	17 343	2 786	3 420	11 816	36 605	2 087	4 230	714	2 052
Eifel	277 710	74 831	2 692	5 969	7 732	145 628	1 535	3 180	435	4 085
Hunsrück	91 553	8 929	932	3 398	3 962	39 650	760	1 050	146	6 252
Mosel-Saar	741 219	190 199	16 877	20 201	37 643	326 063	23 353	14 048	2 699	15 596
Naheland	80 354	8 328	802	3 713	2 080	43 620	444	2 716	237	1 960
Pfalz	221 929	15 107	2 382	14 847	13 177	34 250	2 543	20 048	6 450	38 941
Rheinhausen	205 039	6 130	1 958	9 113	11 357	16 701	2 133	13 122	3 174	45 270
Rheintal	280 931	20 975	6 628	10 959	54 222	68 852	5 614	11 206	3 349	23 635
Westerwald-Lahn	60 991	6 111	647	2 601	3 413	24 964	753	2 879	126	1 579
Hotels	1 053 471	164 364	19 007	46 322	88 024	207 692	18 885	50 330	15 021	117 959
Hotels garnis	115 124	14 032	1 781	6 874	9 930	21 342	3 005	7 044	1 052	9 896
Gasthöfe	66 504	19 140	1 284	1 984	3 354	24 852	1 068	1 299	101	1 482
Pensionen	55 546	16 006	1 001	1 850	2 281	18 688	911	1 484	94	1 799
Erholungs-, Ferien-, Schulungsheime	16 150	2 142	53	736	466	5 253	159	799	51	757
Vorsorge- und Rehabilitationskliniken	3 052	208	20	134	77	76	3	208	10	34
Ferienzentren	220 118	38 507	534	2 460	2 705	169 944	89	995	213	264
Ferienhäuser, Ferienwohnungen	38 159	7 138	542	838	2 128	17 553	343	584	169	1 054
Jugendherbergen, Hütten u. Ä.	31 374	5 624	227	3 499	6 137	6 885	128	1 636	160	1 657
Privatquartiere ¹	177 107	46 084	2 738	3 445	14 397	82 375	6 968	715	425	3 885
Campingplätze	283 249	34 708	8 517	6 079	15 903	181 673	7 663	7 385	34	583
Heilbäder	182 768	37 655	4 278	6 719	12 418	60 657	8 757	7 610	873	5 213
Luftkurorte	212 911	31 351	2 141	5 664	29 440	99 112	2 041	6 771	1 247	8 382
Erholungsorte	272 287	67 031	3 501	6 429	10 956	139 598	3 030	4 935	196	13 089
Fremdenverkehrsorte	1 066 999	184 847	22 401	41 100	74 496	370 632	22 739	38 549	11 749	65 020
Sonstige Gemeinden	324 889	27 069	3 383	14 309	18 092	66 334	2 655	14 614	3 265	47 666
Übernachtungen										
Rheinland-Pfalz	5 903 418	949 953	99 513	152 809	338 888	2 774 391	76 416	135 181	27 816	332 308
Ahr	244 879	41 094	9 763	6 371	25 022	101 221	4 366	7 995	2 287	3 977
Eifel	1 090 181	230 645	7 437	26 118	25 580	680 174	2 952	9 102	1 088	18 927
Hunsrück	280 112	30 404	1 751	5 321	9 657	161 299	1 031	2 442	431	14 880
Mosel-Saar	2 374 619	528 241	51 375	39 519	102 880	1 332 678	48 650	30 179	4 462	30 825
Naheland	294 065	27 858	2 675	9 380	5 026	181 037	991	5 566	830	8 482
Pfalz	557 298	28 390	4 943	26 956	24 427	76 796	4 459	34 929	8 494	135 799
Rheinhausen	344 253	9 605	3 314	14 827	18 837	24 362	3 489	19 771	5 153	71 470
Rheintal	564 830	40 532	16 996	18 831	120 066	153 626	9 264	19 357	4 798	42 050
Westerwald-Lahn	153 181	13 184	1 259	5 486	7 393	63 198	1 214	5 840	273	5 898
Hotels	2 144 954	378 735	49 006	78 392	188 441	440 547	35 380	87 342	22 458	261 653
Hotels garnis	258 551	27 679	3 475	10 971	22 650	39 957	6 008	11 509	2 278	32 994
Gasthöfe	160 474	46 006	2 491	3 669	6 990	53 219	2 161	2 383	216	3 633
Pensionen	154 680	41 397	2 825	4 015	6 479	49 491	1 774	3 244	154	4 528
Erholungs-, Ferien-, Schulungsheime	49 015	5 167	101	2 162	1 176	12 396	364	2 160	130	3 663
Vorsorge- und Rehabilitationskliniken	22 260	909	168	1 029	455	592	28	1 692	20	261
Ferienzentren	1 310 714	187 017	2 913	22 205	16 547	1 056 231	361	4 856	244	1 002
Ferienhäuser, Ferienwohnungen	170 473	19 121	2 261	2 229	7 639	76 776	985	1 788	977	8 052
Jugendherbergen, Hütten u. Ä.	59 696	9 472	482	6 915	11 439	13 562	169	2 532	215	3 320
Privatquartiere ¹	543 040	136 925	7 485	9 301	33 761	253 161	15 859	2 288	1 039	12 069
Campingplätze	1 029 561	97 525	28 306	11 921	43 311	778 459	13 327	15 387	85	1 133
Heilbäder	467 716	96 739	12 369	15 606	29 238	162 290	19 191	16 533	1 929	11 715
Luftkurorte	708 110	92 876	5 399	11 396	60 977	426 675	3 984	13 389	2 611	20 570
Erholungsorte	1 103 300	203 252	11 155	15 860	38 234	698 464	6 338	11 717	470	53 868
Fremdenverkehrsorte	2 970 076	494 937	64 456	85 443	174 657	1 319 711	42 512	69 242	16 665	162 564
Sonstige Gemeinden	654 216	62 149	6 134	24 504	35 782	167 251	4 391	24 300	6 141	83 591

1 Einschl. gewerbliche Betriebe mit weniger als 10 Betten.

Verwaltungsbezirk	Gäste			Übernachtungen		
	insgesamt		Veränderung	insgesamt		Veränderung
	2015	2014	%	2015	2014	%
Frankenthal (Pfalz), St.	45 597	44 064	3,5	82 119	77 132	6,5
Kaiserslautern, St.	119 098	120 834	-1,4	265 680	271 514	-2,1
Koblenz, St.	352 051	337 173	4,4	664 354	640 089	3,8
Landau i. d. Pf., St.	43 235	40 891	5,7	78 631	73 662	6,7
Ludwigshafen a. Rh., St.	122 104	126 010	-3,1	241 177	237 137	1,7
Mainz, St.	599 277	577 238	3,8	889 046	871 401	2,0
Neustadt a. d. Weinstr., St.	96 394	92 346	4,4	232 059	219 282	5,8
Pirmasens, St.	27 439	27 968	-1,9	50 733	50 037	1,4
Speyer, St.	158 669	155 738	1,9	268 461	267 190	0,5
Trier, St.	426 844	397 833	7,3	781 331	742 358	5,2
Worms, St.	72 437	68 880	5,2	143 505	144 112	-0,4
Zweibrücken, St.	27 243	27 645	-1,5	45 627	50 228	-9,2
Ahrweiler	560 410	548 161	2,2	1 442 028	1 424 568	1,2
Altenkirchen (Ww.)	97 656	97 797	-0,1	224 692	222 092	1,2
Alzey-Worms	75 772	69 937	8,3	130 226	128 094	1,7
Bad Dürkheim	362 681	343 230	5,7	893 233	862 057	3,6
Bad Kreuznach	286 602	271 331	5,6	1 068 536	1 013 655	5,4
Bernkastel-Wittlich	821 730	785 938	4,6	2 640 225	2 646 306	-0,2
Birkenfeld	124 094	123 639	0,4	436 863	437 780	-0,2
Cochem-Zell	708 956	678 113	4,5	2 284 545	2 196 798	4,0
Donnersbergkreis	64 570	64 181	0,6	132 257	134 601	-1,7
Eifelkreis Bitburg-Prüm	301 265	324 421	-7,1	753 347	817 266	-7,8
Germersheim	58 661	53 597	9,4	155 792	136 097	14,5
Kaiserslautern	99 350	89 944	10,5	282 917	258 256	9,5
Kusel	41 588	44 724	-7,0	93 021	98 275	-5,3
Mainz-Bingen	223 922	220 656	1,5	415 491	410 627	1,2
Mayen-Koblenz	360 383	348 321	3,5	915 074	776 502	17,8
Neuwied	142 532	134 208	6,2	311 238	282 578	10,1
Rhein-Hunsrück-Kreis	408 458	393 131	3,9	896 177	864 446	3,7
Rhein-Lahn-Kreis	255 154	250 553	1,8	837 310	826 240	1,3
Rhein-Pfalz-Kreis	79 192	79 595	-0,5	142 850	147 873	-3,4
Südliche Weinstraße	335 039	320 845	4,4	958 251	939 186	2,0
Südwestpfalz	151 018	144 634	4,4	386 876	377 408	2,5
Trier-Saarburg	368 473	361 391	2,0	1 260 103	1 244 372	1,3
Vulkaneifel	311 718	352 280	-11,5	1 454 463	1 443 095	0,8
Westerwaldkreis	290 599	267 415	8,7	730 469	675 640	8,1
Rheinland-Pfalz	8 620 211	8 384 662	2,8	22 588 707	22 007 954	2,6
kreisfreie Städte	2 090 388	2 016 620	3,7	3 742 723	3 644 142	2,7
Landkreise	6 529 823	6 368 042	2,5	18 845 984	18 363 812	2,6
Industrie- und Handelskammer						
Kammerbezirk Koblenz	3 586 895	3 449 842	4,0	9 811 286	9 360 388	4,8
Kammerbezirk Pfalz	1 831 878	1 776 246	3,1	4 309 684	4 199 935	2,6
Kammerbezirk Rheinhessen	971 408	936 711	3,7	1 578 268	1 554 234	1,5
Kammerbezirk Trier	2 230 030	2 221 863	0,4	6 889 469	6 893 397	-0,1

Verwaltungsbezirk	Gäste			Übernachtungen		
	insgesamt		Veränderung	insgesamt		Veränderung
	2015	2014	%	2015	2014	%
Frankenthal (Pfalz), St.	10 958	11 086	-1,2	17 223	16 248	6,0
Kaiserslautern, St.	24 516	23 340	5,0	85 439	91 445	-6,6
Koblenz, St.	69 152	62 598	10,5	121 353	113 407	7,0
Landau i. d. Pf., St.	4 576	4 398	4,0	9 483	8 672	9,4
Ludwigshafen a. Rh., St.	30 777	33 751	-8,8	66 224	64 171	3,2
Mainz, St.	160 762	157 219	2,3	252 260	251 820	0,2
Neustadt a. d. Weinstr., St.	8 611	7 487	15,0	17 774	18 584	-4,4
Pirmasens, St.	4 045	4 074	-0,7	9 228	8 319	10,9
Speyer, St.	22 856	23 037	-0,8	37 896	38 858	-2,5
Trier, St.	111 220	103 312	7,7	198 688	193 196	2,8
Worms, St.	13 741	12 848	7,0	36 588	33 678	8,6
Zweibrücken, St.	6 088	5 445	11,8	10 345	10 695	-3,3
Ahrweiler	97 257	96 741	0,5	222 963	221 938	0,5
Altenkirchen (Ww.)	8 466	8 963	-5,5	19 433	22 363	-13,1
Alzey-Worms	6 583	6 167	6,7	10 257	10 172	0,8
Bad Dürkheim	22 641	20 216	12,0	53 353	47 060	13,4
Bad Kreuznach	21 046	19 272	9,2	62 298	57 650	8,1
Bernkastel-Wittlich	201 760	204 628	-1,4	608 310	631 730	-3,7
Birkenfeld	40 320	40 277	0,1	176 996	180 445	-1,9
Cochem-Zell	245 968	231 870	6,1	786 434	741 245	6,1
Donnersbergkreis	3 552	3 753	-5,4	8 878	10 938	-18,8
Eifelkreis Bitburg-Prüm	98 614	115 839	-14,9	244 418	293 807	-16,8
Germersheim	5 226	5 320	-1,8	13 120	13 856	-5,3
Kaiserslautern	28 534	26 131	9,2	108 610	98 777	10,0
Kusel	3 280	3 715	-11,7	9 360	9 236	1,3
Mainz-Bingen	35 573	34 485	3,2	66 571	63 053	5,6
Mayen-Koblenz	57 089	58 236	-2,0	139 908	144 641	-3,3
Neuwied	14 594	13 766	6,0	31 000	27 274	13,7
Rhein-Hunsrück-Kreis	122 504	130 594	-6,2	211 905	225 122	-5,9
Rhein-Lahn-Kreis	40 611	35 336	14,9	100 635	89 280	12,7
Rhein-Pfalz-Kreis	8 584	9 011	-4,7	17 304	19 257	-10,1
Südliche Weinstraße	13 639	13 275	2,7	29 413	28 993	1,4
Südwestpfalz	6 327	5 889	7,4	14 917	13 833	7,8
Trier-Saarburg	120 234	118 669	1,3	546 704	538 430	1,5
Vulkaneifel	83 491	101 723	-17,9	463 940	456 403	1,7
Westerwaldkreis	23 410	22 708	3,1	64 629	62 537	3,3
Rheinland-Pfalz	1 776 605	1 775 179	0,1	4 873 857	4 857 133	0,3
kreisfreie Städte	467 302	448 595	4,2	862 501	849 093	1,6
Landkreise	1 309 303	1 326 584	-1,3	4 011 356	4 008 040	0,1
Industrie- und Handelskammer						
Kammerbezirk Koblenz	740 417	720 361	2,8	1 937 554	1 885 902	2,7
Kammerbezirk Pfalz	204 210	199 928	2,1	508 567	498 942	1,9
Kammerbezirk Rheinhessen	216 659	210 719	2,8	365 676	358 723	1,9
Kammerbezirk Trier	615 319	644 171	-4,5	2 062 060	2 113 566	-2,4

T 7 Entwicklung des Fremdenverkehrs im Campingtourismus

Jahr Monat	Gäste		Übernachtungen		Gäste		Übernachtungen		
	insgesamt	Ausländer/ -innen	insgesamt	Ausländer/ -innen	insgesamt	Ausländer/ -innen	insgesamt	Ausländer/ -innen	
	Anzahl				Veränderungen zum Vorjahr bzw. Vorjahresmonat in %				
2003	556 399	213 085	1 942 925	840 019	9,3	5,0	4,8	3,1	
2004	558 819	214 066	1 933 982	826 901	0,4	0,5	-0,5	-1,6	
2005	542 726	211 417	1 895 800	825 157	-2,9	-1,2	-2,0	-0,2	
2006	550 558	214 218	1 852 637	798 314	1,4	1,3	-2,3	-3,3	
2007	524 901	203 070	1 784 746	775 822	-4,7	-5,2	-3,7	-2,8	
2008	527 751	205 305	1 783 519	787 667	0,5	1,1	-0,1	1,5	
2009	582 536	223 073	1 974 241	855 019	10,4	8,7	10,7	8,6	
2010	640 281	243 802	2 081 126	923 427	9,9	9,3	5,4	8,0	
2011	705 532	250 348	2 243 241	917 439	10,2	2,7	7,8	-0,6	
2012	701 269	255 839	2 165 752	893 889	-0,6	2,2	-3,5	-2,6	
2013	692 516	251 709	2 208 552	937 339	-1,2	-1,6	2,0	4,9	
2014	736 706	261 372	2 369 658	989 436	6,4	3,8	7,3	5,6	
2015	810 736	283 249	2 482 669	1 029 561	10,0	8,4	4,8	4,1	
2013	Januar	2 396	522	5 751	1 128	-3,8	-24,8	-7,0	-26,1
	Februar	3 929	553	10 350	1 246	-21,2	-30,7	-12,1	-37,5
	März	13 695	1 820	32 802	3 927	8,1	-19,0	24,3	-16,9
	April	37 588	10 750	97 094	30 923	-26,1	-24,6	-33,3	-23,9
	Mai	92 755	25 977	278 379	86 917	-5,2	-9,5	-3,2	-5,9
	Juni	82 305	32 238	242 633	101 078	-13,4	-5,2	-14,4	-6,3
	Juli	146 906	69 587	516 016	287 640	16,5	16,7	20,9	27,6
	August	151 961	63 276	528 531	260 484	4,5	-1,4	8,4	5,7
	September	88 316	32 012	282 706	115 344	-7,0	-7,9	-2,1	-3,6
	Oktober	62 256	13 340	187 189	44 185	1,4	-10,8	4,9	-10,4
	November	7 103	1 152	17 860	2 885	11,0	5,3	19,3	20,1
	Dezember	3 306	482	9 241	1 582	8,6	-7,7	13,4	0,1
2014	Januar	2 730	486	6 031	1 151	13,9	-6,9	4,9	2,0
	Februar	4 381	622	11 189	1 293	11,5	12,5	8,1	3,8
	März	13 503	2 306	28 977	5 645	-1,4	26,7	-11,7	43,7
	April	60 681	15 885	174 299	46 168	61,4	47,8	79,5	49,3
	Mai	78 827	27 612	230 267	88 338	-15,0	6,3	-17,3	1,6
	Juni	136 467	41 573	434 678	144 003	65,8	29,0	79,2	42,5
	Juli	125 848	63 351	455 610	274 242	-14,3	-9,0	-11,7	-4,7
	August	136 834	59 281	495 837	253 229	-10,0	-6,3	-6,2	-2,8
	September	94 701	32 754	297 983	119 272	7,2	2,3	5,4	3,4
	Oktober	70 910	15 689	206 853	50 750	13,9	17,6	10,5	14,9
	November	7 331	1 141	16 845	3 272	3,2	-1,0	-5,7	13,4
	Dezember	4 493	672	11 089	2 073	35,9	39,4	20,0	31,0
2015	Januar	3 035	616	8 712	2 203	11,2	26,7	44,5	91,4
	Februar	5 045	793	11 906	1 945	15,2	27,5	6,4	50,4
	März	13 253	2 049	31 670	6 038	-1,9	-11,1	9,3	7,0
	April	55 147	13 676	155 373	39 732	-9,1	-13,9	-10,9	-13,9
	Mai	121 634	32 757	345 901	99 999	54,3	18,6	50,2	13,2
	Juni	111 838	38 908	336 522	133 677	-18,0	-6,4	-22,6	-7,2
	Juli	152 169	75 360	503 168	298 494	20,9	19,0	10,4	8,8
	August	160 573	66 327	548 992	272 815	17,3	11,9	10,7	7,7
	September	100 349	34 964	307 978	120 070	6,0	6,7	3,4	0,7
	Oktober	72 238	15 480	199 988	49 182	1,9	-1,3	-3,3	-3,1
	November	9 115	1 431	18 290	3 325	24,3	25,4	8,6	1,6
	Dezember	6 340	888	14 169	2 081	41,1	32,1	27,8	0,4

Verwaltungsbezirk	Gäste			Übernachtungen		
	insgesamt		Veränderung	insgesamt		Veränderung
	2015	2014	%	2015	2014	%
Frankenthal (Pfalz), St.	-	-	-	-	-	-
Kaiserslautern, St.	-	-	-	-	-	-
Koblenz, St.	-	-	-	-	-	-
Landau i. d. Pf., St.	-	-	-	-	-	-
Ludwigshafen a. Rh., St.	-	-	-	-	-	-
Mainz, St.	-	-	-	-	-	-
Neustadt a. d. Weinstr., St.	-	-	-	-	-	-
Pirmasens, St.	-	-	-	-	-	-
Speyer, St.	-	-	-	-	-	-
Trier, St.	-	-	-	-	-	-
Worms, St.	-	-	-	-	-	-
Zweibrücken, St.	-	-	-	-	-	-
Ahrweiler	60 705	63 227	-4,0	197 953	224 181	-11,7
Altenkirchen (Ww.)	-	-	-	-	-	-
Alzey-Worms	-	-	-	-	-	-
Bad Dürkheim	-	-	-	-	-	-
Bad Kreuznach	-	-	-	-	-	-
Bernkastel-Wittlich	-	-	-	-	-	-
Birkenfeld	16 692	13 618	22,6	55 129	42 644	29,3
Cochem-Zell	-	68 535	-	-	-	-
Donnersbergkreis	-	-	-	-	-	-
Eifelkreis Bitburg-Prüm	70 509	58 916	19,7	327 864	276 547	18,6
Germersheim	-	-	-	-	-	-
Kaiserslautern	-	-	-	-	-	-
Kusel	-	-	-	-	-	-
Mainz-Bingen	23 461	21 814	7,6	49 636	49 911	-0,6
Mayen-Koblenz	39 757	33 823	17,5	105 014	89 676	17,1
Neuwied	-	15 359	-	-	41 829	-
Rhein-Hunsrück-Kreis	43 222	44 945	-3,8	115 548	120 637	-4,2
Rhein-Lahn-Kreis	36 501	35 029	4,2	84 438	85 069	-0,7
Rhein-Pfalz-Kreis	-	-	-	-	-	-
Südliche Weinstraße	-	-	-	-	-	-
Südwestpfalz	17 788	15 947	11,5	46 458	41 649	11,5
Trier-Saarburg	72 401	75 044	-3,5	276 846	288 280	-4,0
Vulkaneifel	17 542	16 450	6,6	61 378	59 275	3,5
Westerwaldkreis	26 607	20 721	28,4	77 702	72 121	7,7
Rheinland-Pfalz	810 736	736 706	10,0	2 482 669	2 369 658	4,8

¹ Aus Datenschutzgründen können nur Verwaltungsbezirke mit drei und mehr Campingplätzen dargestellt werden.

Herkunftsland	Gäste				Übernachtungen			
	2015		2014	Veränderung 2015 zu 2014	2015		2014	Veränderung 2015 zu 2014
	insgesamt	Anteil			insgesamt	Anteil		
	Anzahl	%	Anzahl	%	Anzahl	%	Anzahl	%
1. Deutschland	527 487	65,1	475 334	11,0	1 453 108	58,5	1 380 222	5,3
2. Ausland	283 249	34,9	261 372	8,4	1 029 561	41,5	989 436	4,1
Europa	281 201	34,7	259 528	8,4	1 026 089	41,3	986 266	4,0
Belgien	34 708	4,3	31 671	9,6	97 525	3,9	92 859	5,0
Bulgarien	145	0,0	274	-47,1	317	0,0	964	x
Dänemark	8 517	1,1	6 617	28,7	28 306	1,1	23 479	20,6
Estland	110	0,0	88	25,0	134	0,0	133	0,8
Finnland	1 238	0,2	1 035	19,6	2 206	0,1	1 917	15,1
Frankreich	6 079	0,7	4 958	22,6	11 921	0,5	11 295	5,5
Griechenland	92	0,0	42	x	204	0,0	60	x
Vereinigtes Königreich	15 903	2,0	15 238	4,4	43 311	1,7	43 129	0,4
Republik Irland	438	0,1	350	25,1	782	0,0	943	-17,1
Island	73	0,0	102	-28,4	124	0,0	168	-26,2
Italien	2 626	0,3	2 573	2,1	3 990	0,2	4 064	-1,8
Kroatien	33	0,0	6	x	156	0,0	6	x
Lettland	62	0,0	81	-23,5	91	0,0	113	-19,5
Litauen	130	0,0	95	36,8	201	0,0	151	33,1
Luxemburg	2 785	0,3	2 681	3,9	6 396	0,3	6 286	1,7
Malta	5	0,0	6	-16,7	5	0,0	37	x
Niederlande	181 673	22,4	172 083	5,6	778 459	31,4	756 195	2,9
Norwegen	4 927	0,6	4 008	22,9	10 051	0,4	8 565	17,3
Österreich	3 174	0,4	2 283	39,0	6 288	0,3	5 065	24,1
Polen	626	0,1	589	6,3	1 647	0,1	1 948	-15,5
Portugal	83	0,0	99	-16,2	128	0,0	152	-15,8
Rumänien	63	0,0	65	-3,1	96	0,0	93	3,2
Russland	107	0,0	174	-38,5	175	0,0	273	-35,9
Schweden	7 663	0,9	6 639	15,4	13 327	0,5	11 946	11,6
Schweiz einschl. Liechtenstein	7 385	0,9	5 783	27,7	15 387	0,6	12 335	24,7
Slowakische Republik	119	0,0	67	77,6	356	0,0	211	68,7
Slowenien	102	0,0	126	-19,0	189	0,0	252	-25,0
Spanien	858	0,1	825	4,0	1 546	0,1	1 509	2,5
Tschechische Republik	688	0,1	631	9,0	1 267	0,1	1 194	6,1
Türkei	46	0,0	16	x	56	0,0	39	43,6
Ukraine	32	0,0	18	77,8	68	0,0	33	x
Ungarn	126	0,0	85	48,2	206	0,0	219	-5,9
Zypern	4	0,0	-	-	4	0,0	-	-
Sonstiges Europa	581	0,1	220	x	1 170	0,0	633	84,8
Afrika	115	0,0	42	x	199	0,0	90	x
Republik Südafrika	51	0,0	34	50,0	65	0,0	69	-5,8
Sonstiges Afrika	64	0,0	8	x	134	0,0	21	x
Amerika	913	0,1	857	6,5	1 680	0,1	1 446	16,2
Kanada	264	0,0	226	16,8	405	0,0	329	23,1
USA	583	0,1	541	7,8	1 133	0,0	973	16,4
Mittelamerika und Karibik	7	0,0	13	-46,2	8	0,0	16	-50,0
Brasilien	31	0,0	54	-42,6	56	0,0	80	-30,0
Sonstiges Südamerika	20	0,0	19	5,3	50	0,0	44	13,6
Sonstiges Nordamerika	8	0,0	4	100,0	28	0,0	4	x
Asien	275	0,0	256	7,4	439	0,0	452	-2,9
Arabische Golfstaaten	4	0,0	6	-33,3	11	0,0	6	83,3
Volksrepublik China und Hongkong	27	0,0	42	-35,7	40	0,0	59	-32,2
Indien	1	0,0	-	-	3	0,0	-	-
Israel	20	0,0	70	x	22	0,0	123	x
Japan	34	0,0	53	-35,8	85	0,0	83	2,4
Südkorea	62	0,0	61	1,6	85	0,0	95	-10,5
Taiwan	10	0,0	2	x	10	0,0	56	x
Sonstiges Asien	117	0,0	22	x	183	0,0	30	x
Australien, Ozeanien	697	0,1	641	8,7	1 091	0,0	1 107	-1,4
Australien	538	0,1	501	7,4	832	0,0	879	-5,3
Neuseeland, Ozeanien	159	0,0	140	13,6	259	0,0	228	13,6
Ohne Angaben	48	0,0	48	-	63	0,0	75	-16,0
Rheinland-Pfalz	810 736	100	736 706	10,0	2 482 669	100	2 369 658	4,8

Verwaltungsbezirk	2015							2014			
	Be- triebe	Betten		Gäste		Übernachtungen		Gäste		Übernachtungen	
		An- gebot	Auslas- tung	ins- gesamt	Aus- länder	ins- gesamt	Aus- länder	ins- gesamt	Aus- länder	ins- gesamt	Aus- länder
	Anzahl		%	Anzahl und Veränderung zu 2014 bzw. 2013 in %							

Kreisfreie Städte

Frankenthal (Pfalz), St.	6	654	34,4	45 597 3,5	10 958 -1,2	82 119 6,5	17 223 6,0	44 064 -5,9	11 086 3,6	77 132 -5,7	16 248 -6,3
Kaiserslautern, St.	33	1 635	44,5	119 098 -1,4	24 516 5,0	265 680 -2,1	85 439 -6,6	120 834 25,3	23 340 25,5	271 514 31,1	91 445 54,6
Koblenz, St.	56	3 998	45,5	352 051 4,4	69 152 10,5	664 354 3,8	121 353 7,0	337 173 1,4	62 598 1,2	640 089 2,0	113 407 0,6
Landau i. d. Pf., St.	11	523	41,2	43 235 5,7	4 576 4,0	78 631 6,7	9 483 9,4	40 891 4,4	4 398 56,3	73 662 11,0	8 672 55,8
Ludwigshafen a. Rh., St.	24	1 775	37,2	122 104 -3,1	30 777 -8,8	241 177 1,7	66 224 3,2	126 010 -1,6	33 751 -3,3	237 137 -6,3	64 171 -0,6
Mainz, St.	42	5 602	43,5	599 277 3,8	160 762 2,3	889 046 2,0	252 260 0,2	577 238 1,3	157 219 -10,3	871 401 -1,7	251 820 -7,7
Neustadt a. d. Weinstr., St.	174	1 914	33,2	96 394 4,4	8 611 15,0	232 059 5,8	17 774 -4,4	92 346 -2,5	7 487 -22,9	219 282 -2,3	18 584 -22,2
Pirmasens, St.	44	564	24,6	27 439 -1,9	4 045 -0,7	50 733 1,4	9 228 10,9	27 968 -2,5	4 074 -1,7	50 037 -7,5	8 319 -5,0
Speyer, St.	39	1 536	47,9	158 669 1,9	22 856 -0,8	268 461 0,5	37 896 -2,5	155 738 4,8	23 037 7,8	267 190 3,6	38 858 4,1
Trier, St.	123	4 914	43,6	426 844 7,3	111 220 7,7	781 331 5,2	198 688 2,8	397 833 3,2	103 312 1,3	742 358 1,2	193 196 -1,2
Worms, St.	38	1 085	36,2	72 437 5,2	13 741 7,0	143 505 -0,4	36 588 8,6	68 880 2,1	12 848 6,4	144 112 3,1	33 678 9,4
Zweibrücken, St.	28	485	25,8	27 243 -1,5	6 088 11,8	45 627 -9,2	10 345 -3,3	27 645 -8,6	5 445 -13,0	50 228 -4,7	10 695 3,7

Landkreise

LK Ahrweiler	617	10 942	36,1	560 410 2,2	97 257 0,5	1 442 028 1,2	222 963 0,5	548 161 0,9	96 741 3,5	1 424 568 -2,1	221 938 -0,6
Bad Neuenahr-Ahrweiler, St.	202	4 004	50,6	236 518 1,7	24 953 7,2	739 166 -1,0	51 895 6,3	232 585 -6,5	23 272 -3,5	746 520 -5,0	48 804 -3,6
Remagen, St.	38	560	34,7	29 681 8,4	6 259 2,3	71 014 -0,5	21 994 -9,4	27 381 -3,4	6 116 -8,9	71 365 -16,6	24 274 -5,9
Sinzig, St.	31
VG Adenau	99	2 811	21,5	115 628 -10,0	35 496 -10,7	220 790 -6,9	75 538 -5,3	128 536 8,4	39 764 9,9	237 226 1,7	79 743 2,3
Adenau, St.	20	288	27,5	15 162 -18,8	7 884 -23,8	28 868 -17,5	16 486 -19,7	18 675 15,3	10 340 35,5	34 999 11,6	20 538 32,7
Antweiler	3	.	.	1 161	61
Barweiler	7	124
Kaltenborn	3	108
Müllenbach	3	74

Verwaltungsbezirk	2015							2014			
	Be- triebe	Betten		Gäste		Übernachtungen		Gäste		Übernachtungen	
		An- gebot	Auslas- tung	ins- gesamt	Aus- länder	ins- gesamt	Aus- länder	ins- gesamt	Aus- länder	ins- gesamt	Aus- länder
	Anzahl		%	Anzahl und Veränderung zu 2014 bzw. 2013 in %							

noch: LK Ahrweiler

Nürburg	35	1 380	.	64 585	19 637	.	.	74 859	20 992	130 303	41 392
				-13,7	-6,5	.	.	3,3	1,3	-0,9	-6,3
Schuld	8	71	8,7	1 677	160	2 262	351	1 559	248	2 322	481
				7,6	-35,5	-2,6	-27,0
Wiesemscheid	4	210
			
VG Altenahr	132	1 733	35,2	95 628	22 175	222 649	55 580	80 331	20 368	184 918	52 314
				19,0	8,9	20,4	6,2	12,1	6,1	4,9	1,2
Altenahr	35	894	33,7	50 399	14 501	110 122	36 516	44 993	13 406	101 501	35 620
				12,0	8,2	8,5	2,5	6,0	-5,2	-5,8	-11,1
Demau	50	208	25,7	6 880	597	19 510	1 916	6 030	477	16 580	1 591
				14,1	25,2	17,7	20,4	8,3	.	-0,1	.
Mayschoß	21	312	50,5	25 115	5 648	57 484	14 085	17 661	4 852	37 442	11 860
				42,2	16,4	53,5	18,8	46,4	52,9	50,1	73,8
Rech	19	147	35,2	8 698	844	18 864	1 895	7 691	873	14 853	1 791
				13,1	-3,3	27,0	5,8	3,8	.	-4,2	.
VG Bad Breisig	82	921	25,3	34 810	2 562	85 182	5 843	34 770	2 180	86 388	5 134
				0,1	17,5	-1,4	13,8	.	.	4,1	.
Bad Breisig, St.	76	816	26,3	32 349	2 494	78 358	5 576	.	.	81 053	5 076
				.	.	-3,3	9,9
Brohl-Lützing	6	105	17,8	2 461	68	6 824	267	.	.	5 335	58
				.	.	27,9	x
VG Brohlthal	32	613	34,0	34 753	4 022	75 965	7 539	32 203	3 622	71 719	7 930
				7,9	11,0	5,9	-4,9
Burgbrohl	8	116	30,2	.	.	12 769	2 682
			
Glees	5	159
			
Kempenich	6	63	13,7	1 379	58	3 161	129	1 200	86	2 791	202
				14,9	-32,6	13,3	-36,1	11,3	.	12,5	.
LK Altenkirchen (Ww.)	96	2 590	23,8	97 656	8 466	224 692	19 433	97 797	8 963	222 092	22 363
				-0,1	-5,5	1,2	-13,1	2,3	6,9	1,9	0,6
VG Altenkirchen (Ww.)	13	558	27,1	24 101	1 085	55 146	2 719	21 001	1 037	52 288	3 658
				14,8	4,6	5,5	-25,7	12,4	-13,8	11,0	-6,7
Altenkirchen (Ww.), St.	4	221	.	13 766	563	.	.	12 299	488	25 796	1 018
				11,9	15,4	.	.	5,8	.	0,9	.
VG Betzdorf	6	110	14,5	3 813	510	5 816	875	4 208	512	6 164	844
				-9,4	-0,4	-5,6	3,7	4,4	.	-11,1	.
Betzdorf, St.	6	110	14,5	3 813	510	5 816	875	4 208	512	6 164	844
				-9,4	-0,4	-5,6	3,7	4,4	.	-11,1	.
VG Flammersfeld	18	557	22 284	4 991	41 788	9 342
				3,0	6,9	2,8	3,7
Oberlahr	4	.	.	49	-	544	-	.	-	.	-
				.	0,0	.	0,0	.	0,0	.	0,0
Rott	4	898	100	426	42	.	.
			
VG Gebhardshain	8	160	9,2	.	.	5 362	465	2 334	288	7 311	2 659
				.	.	-26,7	x	1,4	.	-15,4	.
Elkenroth	3
			
VG Hamm (Sieg)	8	251	10 301	490	25 431	2 037
				-4,0	.	-7,8	.
Hamm (Sieg)	4	55	4 368	316
			

Verwaltungsbezirk	2015							2014			
	Be- triebe	Betten		Gäste		Übernachtungen		Gäste		Übernachtungen	
		An- gebot	Auslas- tung	ins- gesamt	Aus- länder	ins- gesamt	Aus- länder	ins- gesamt	Aus- länder	ins- gesamt	Aus- länder
	Anzahl		%	Anzahl und Veränderung zu 2014 bzw. 2013 in %							

noch: LK Altenkirchen (Ww.)

VG Herdorf-Daaden	15	222	20,5	7 944	502	16 626	1 610	10 355	694	19 471	1 992
				-23,3	-27,7	-14,6	-19,2	-2,5	45,5	-0,7	45,6
Daaden	7	.	.	.	-	.	-	.	-	.	-
				.	0,0	.	0,0	.	0,0	.	0,0
Herdorf, St.	7	155	4 801	694	9 530	1 992
				11,3	.	7,3	.
VG Kirchen (Sieg)	8	352	31,1	17 653	764	39 908	1 763	17 099	769	36 635	1 397
				3,2	-0,7	8,9	26,2	-5,5	.	-3,8	.
Friesenhagen	3	2 897	601
			
Kirchen (Sieg), St.	4	288
			
VG Wissen	20	380	27,1	11 238	434	37 606	1 449	10 215	182	33 004	434
				10,0	x	13,9	x	7,9	.	12,4	.
Katzwinkel (Sieg)	6	.	.	5 787	144	20 412	554
			
Wissen, St.	11	158	25,1	4 805	290	14 502	895	4 153	146	12 710	320
				15,7	98,6	14,1	x	-21,5	.	-2,3	.
LK Alzey-Worms	71	1 472	24,2	75 772	6 583	130 226	10 257	69 937	6 167	128 094	10 172
				8,3	6,7	1,7	0,8	4,5	5,9	-1,3	4,0
Alzey, St.	19	31 537	3 703	53 070	5 433
				5,1	18,7	-7,8	-1,6
VG Alzey-Land	16	167	25,9	9 778	665	15 804	1 155	7 333	456	12 361	913
				33,3	45,8	27,9	26,5	10,3	.	11,0	.
Flonheim	13	119	29,3	7 935	572	12 718	985	5 744	351	9 299	635
				38,1	63,0	36,8	55,1	15,6	.	17,8	.
VG Monsheim	9	204	24,0	9 903	741	17 865	1 107	9 246	927	18 668	1 966
				7,1	-20,1	-4,3	-43,7	-2,4	-13,3	1,2	5,6
Flörsheim-Dalsheim	5	76	28,1	4 542	192	7 806	416	3 815	108	6 780	224
				19,1	77,8	15,1	85,7	8,0	.	-2,4	.
VG Wöllstein	7	97	.	1 724	105	.	.	3 283	91	6 464	370
				-47,5	15,4
VG Wonnegau	11	231	22,9	13 627	1 016	19 301	1 316
			
Osthofen, St.	8	163	24,7	9 387	742	14 701	1 042	7 563	426	12 591	680
				24,1	74,2	16,8	53,2	10,8	.	14,3	.
VG Wörrstadt	8	224	19,8	.	.	16 180	263	8 225	203	19 427	449
				.	.	-16,7	-41,4	2,8	.	-2,9	.
Vendersheim	3	42	.	.	-	.	-	.	-	.	-
				.	0,0	.	0,0
LK Bad Dürkheim	603	6 887	35,5	362 681	22 641	893 233	53 353	343 230	20 216	862 057	47 060
				5,7	12,0	3,6	13,4	4,5	6,0	-1,3	-4,3
Bad Dürkheim, St.	110	2 232	48,3	108 048	6 328	393 777	16 549	107 569	5 422	394 196	11 541
				0,4	16,7	-0,1	43,4	0,3	4,6	-2,5	5,7
Grünstadt, St.	30	322	31,9	19 499	1 073	37 515	2 320	20 379	1 267	35 269	2 565
				-4,3	-15,3	6,4	-9,6	4,0	1,0	-0,4	22,9
Haßloch	25	438	22,5	12 980	1 397	35 991	6 210	10 593	1 116	33 235	7 988
				22,5	25,2	8,3	-22,3	-0,8	-23,0	-18,1	-26,3

Verwaltungsbezirk	2015							2014			
	Be- triebe	Betten		Gäste		Übernachtungen		Gäste		Übernachtungen	
		An- gebot	Auslas- tung	ins- gesamt	Aus- länder	ins- gesamt	Aus- länder	ins- gesamt	Aus- länder	ins- gesamt	Aus- länder
	Anzahl		%	Anzahl und Veränderung zu 2014 bzw. 2013 in %							

noch: LK Bad Dürkheim

VG Deidesheim	66	1 023	39,4	83 982	7 647	146 999	15 424	78 103	6 876	137 300	14 039
				7,5	11,2	7,1	9,9	6,6	4,7	-0,1	2,0
Deidesheim, St.	39	810
Forst an der Weinstraße	10	.	.	5 693	96	12 036	156	5 360	62	11 437	121
				6,2	54,8	5,2	28,9
Ruppertsberg	15	117	33,8	6 107	16	14 419	99	6 451	20	14 959	96
				-5,3	-20,0	-3,6	3,1
VG Freinsheim	100	1 006	26,3	55 262	2 458	96 422	4 706	44 173	1 772	80 308	3 323
				25,1	38,7	20,1	41,6	18,5	32,7	14,2	.
Bobenheim am Berg	4	.	.	1 732	-	2 787	-	.	-	2 818	-
				.	0,0	-1,1	0,0	.	0,0	.	0,0
Erpolzheim	8	34	23,8	1 051	-	2 952	-	776	-	2 282	-
				35,4	0,0	29,4	0,0
Freinsheim, St.	41	378	27,9	21 000	925	38 522	1 810	13 834	576	29 632	1 130
				51,8	60,6	30,0	60,2	-6,3	.	-0,3	.
Herxheim am Berg	6	45	13,6	1 266	-	2 236	-	981	-	1 790	-
				29,1	0,0	24,9	0,0	.	0,0	.	0,0
Kallstadt	19	313	25,3	18 085	1 227	28 939	2 416	16 742	968	26 308	1 840
				8,0	26,8	10,0	31,3	33,9	41,5	23,2	22,6
Weisenheim am Berg	13	136	35,4	10 613	306	17 587	480	.	.	14 390	353
				.	.	22,2	36,0	.	.	38,7	.
Weisenheim am Sand	9	.	.	1 515	-	3 399	-	1 301	-	3 088	-
				16,4	0,0	10,1	0,0
VG Grünstadt-Land	28	457	31,4	30 142	1 948	52 433	3 614	29 549	1 699	50 596	2 594
				2,0	14,7	3,6	39,3	2,0	18,4	4,7	31,5
Bockenheim an der Weinstraße	3	48	27,1	2 150	9	4 748	15	1 881	10	4 369	18
				14,3	-10,0	8,7	-16,7
Großkarlbach	8	172	32,4	11 756	809	20 353	1 426	12 400	780	20 629	1 178
				-5,2	3,7	-1,3	21,1	-5,0	3,4	-2,1	11,9
Neuleiningen	10	92	26,8	5 612	373	9 016	667	4 550	495	8 787	742
				23,3	-24,6	2,6	-10,1	21,0	.	26,4	.
VG Hettenleidelheim	20	340	50,9	23 666	303	63 188	453	24 822	465	63 570	1 006
				-4,7	-34,8	-0,6	x	1,3	.	-2,7	15,1
Altleiningen	9
Carlsberg	10	146
			
VG Lambrecht (Pfalz)	198	815	17,3	21 154	1 089	51 351	3 250	20 308	1 122	51 528	3 183
				4,2	-2,9	-0,3	2,1	3,2	-8,1	-5,5	-37,2
Elmstein	98	310	15,8	7 000	232	17 833	1 013	6 950	333	17 210	999
				0,7	-30,3	3,6	1,4	-0,4	.	1,2	.
Esthal	19
			
Lambrecht (Pfalz), St.	41	240	10,9	4 377	349	9 591	1 252	4 264	274	9 940	998
				2,7	27,4	-3,5	25,5	-8,5	.	-28,0	.
Lindenberg	10	.	.	.	-	.	-	.	-	.	-
				.	0,0	.	0,0	.	0,0	.	0,0
Weidenthal	28
			
VG Wachenheim an der Wei	26	254	16,8	7 948	398	15 557	827	7 734	477	16 055	821
				2,8	-16,6	-3,1	0,7	3,9	.	-9,1	.
Wachenheim a. d. W., St.	23	215	17,6	6 977	351	13 810	705	6 706	462	14 001	793
				4,0	-24,0	-1,4	-11,1	10,7	.	-6,5	.

Verwaltungsbezirk	2015							2014			
	Be- triebe	Betten		Gäste		Übernachtungen		Gäste		Übernachtungen	
		An- gebot	Auslas- tung	ins- gesamt	Aus- länder	ins- gesamt	Aus- länder	ins- gesamt	Aus- länder	ins- gesamt	Aus- länder
	Anzahl		%	Anzahl und Veränderung zu 2014 bzw. 2013 in %							
LK Bad Kreuznach	448	6 944	42,2	286 602	21 046	1 068 536	62 298	271 331	19 272	1 013 655	57 650
				5,6	9,2	5,4	8,1	-0,8	-3,1	-3,7	-14,0
Bad Kreuznach, gkSt.	271	3 815	50,2	144 051	9 977	698 419	25 591	139 825	9 022	661 762	23 575
				3,0	10,6	5,5	8,6	-0,0	4,2	-2,7	3,0
Kirm, St.	3	65	30,9	3 270	210	7 320	389
			
VG Bad Münster am Stein-Et	4	65	.	2 188	155	.	.	1 553	65	2 838	80
				40,9	x	.	.	-5,7	.	-9,4	.
VG Bad Sobernheim	83	1 334	39,1	57 917	4 249	190 624	16 111	55 830	3 814	179 903	14 804
				3,7	11,4	6,0	8,8	1,9	-18,3	-0,4	-7,3
Auen	3	41
			
Bad Sobernheim, St.	43	768	55,5	44 564	3 899	155 448	14 827	41 911	3 449	143 545	13 368
				6,3	13,0	8,3	10,9	-0,4	.	-0,0	.
Kirschroth	8	728	24	1 698	60
			
Monzingen	16	108	1 587	100	4 735	546
			
Staudernheim	5	74	2 800	180
			
VG Kirm-Land	12	239	17,8	5 134	554	15 508	2 117	4 856	298	15 758	737
				5,7	85,9	-1,6	x
Hochstetten-Dhaun	5	85	16,1	1 837	80	5 000	459	1 740	53	4 604	171
				5,6	50,9	8,6	x	-22,2	.	.	.
Simmertal	3
			
VG Langenlonsheim	13	310	21,9	13 305	1 424	24 739	2 230	12 483	944	24 187	1 624
				6,6	50,8	2,3	37,3	-3,0	44,1	-1,7	35,6
Bretzenheim	4	111	22,8	5 206	313	9 224	558	4 626	262	9 032	536
				12,5	19,5	2,1	4,1	.	.	12,4	.
Guldental	3	72
			
Langenlonsheim	3	59	21,3	1 690	10	4 583	16	1 183	24	3 658	34
				42,9	x	25,3	x
VG Meisenheim	15	150	26,2	8 048	351	14 338	585	5 248	256	9 871	485
				53,4	37,1	45,3	20,6	39,7	.	43,0	.
Meisenheim, St.	15	150	26,2	8 048	351	14 338	585	5 248	256	9 871	485
				53,4	37,1	45,3	20,6	39,7	.	43,0	.
VG Rüdesheim	28	303	18,1	9 679	622	20 060	2 231	7 939	723	20 960	3 116
				21,9	-14,0	-4,3	-28,4	-13,3	-16,1	1,2	-30,3
Gebroth	4	781	27	1 345	64
			
Münchwald	3
			
Spabrücken	5
			
Waldböckelheim	4
			
Wallhausen	3	.	.	98	28	223	68
			
VG Stromberg	18
			
Stromberg, St.	15	623	40 394	3 936	91 616	12 915
			

Verwaltungsbezirk	2015							2014			
	Be- triebe	Betten		Gäste		Übernachtungen		Gäste		Übernachtungen	
		An- gebot	Auslas- tung	ins- gesamt	Aus- länder	ins- gesamt	Aus- länder	ins- gesamt	Aus- länder	ins- gesamt	Aus- länder
	Anzahl		%	Anzahl und Veränderung zu 2014 bzw. 2013 in %							
LK Bernkastel-Wittlich	1 906	20 806	34,8	821 730 4,6	201 760 -1,4	2 640 225 -0,2	608 310 -3,7	785 938 0,5	204 628 2,3	2 646 306 -2,1	631 730 -1,8
Morbach	69	599	27,6	19 351 -3,2	8 198 -10,0	60 356 0,2	27 535 -0,5	19 984 -5,4	9 105 -4,6	60 244 -3,4	27 661 -10,3
Wittlich, St.	26	293	22,1	12 834 -5,3	2 834 5,2	23 633 -0,4	6 366 3,5	13 552 4,3	2 693 -5,6	23 720 -0,7	6 150 -2,8
VG Bernkastel-Kues	795	10 182	38,5	443 443 7,6	103 646 6,2	1 432 001 3,2	258 159 4,8	412 167 0,9	97 607 1,9	1 387 909 0,2	246 331 1,3
Bernkastel-Kues, St.	243	4 187	48,9	198 543 3,9	51 372 -0,7	747 468 1,6	124 427 -0,2	191 079 1,0	51 747 1,1	735 751 -0,6	124 660 0,4
Brauneberg	57	678	23,5	19 445 10,4	4 266 13,5	58 257 1,1	9 973 8,2	17 621 0,3	3 760 31,3	57 647 -1,9	9 217 33,2
Burgen	4	44
Erden	21	164	34,0	6 508 6,3	324 -18,4	20 328 3,2	950 -29,1	6 124 -9,3	397 .	19 696 -4,3	1 340 .
Graach an der Mosel	37	266	30,4	8 685 8,0	3 138 11,0	29 515 -1,6	9 911 6,7	8 043 -9,6	2 827 0,1	30 006 -7,1	9 291 6,4
Kesten	15	62	30,5	1 933 .	290 .	6 899 .	783
Lieser	29	409	31,1	15 163 0,3	1 527 35,3	46 500 -3,9	4 179 37,6	15 124 -2,8	1 129 .	48 395 0,9	3 038 .
Longkamp	9	358 .	.	2 295 .	.
Lösnich	18	214	22,8	5 753 15,4	766 -12,6	17 819 13,2	2 363 -3,3	4 986 -20,6	876 .	15 740 -6,7	2 443 .
Maring-Noviant	37	275	24,5	8 769 9,2	2 597 36,7	24 624 2,5	4 535 16,5	8 027 4,3	1 900 .	24 024 -2,1	3 894 .
Minheim	21	150	23,1	4 433 6,9	1 042 9,5	12 670 5,9	2 929 2,2	4 145 22,9	952 .	11 960 54,6	2 867 .
Mülheim an der Mosel	25	423	45,5	26 119 18,7	5 423 36,6	70 306 17,1	11 698 37,3	22 001 8,3	3 971 13,4	60 018 10,1	8 522 11,2
Neumagen-Dhron	37	421	36,5	22 412 -5,1	10 896 -3,3	56 026 -10,3	28 621 -9,3	23 616 5,2	11 263 -1,0	62 468 3,4	31 566 -2,4
Piesport	44	529	26,6	17 535 2,4	3 743 4,9	51 383 5,2	8 856 4,7	17 124 5,3	3 569 2,9	48 821 3,3	8 455 1,6
Ürzig	51	424	37,3	16 529 7,9	2 493 6,5	57 720 5,5	7 976 11,8	15 322 5,2	2 341 .	54 686 1,8	7 132 .
Veldenz	20	437	23,8	13 529 13,5	2 485 21,4	38 038 7,7	5 145 13,3	11 920 -8,0	2 047 -19,2	35 311 -4,4	4 541 -15,0
Wintrich	46	448	31,0	19 390 30,0	2 677 x	50 731 10,7	7 672 x	14 914 -1,1	1 068 2,1	45 812 5,7	3 358 13,9
Zeltingen-Rachtig	76	906	40,5	55 908 19,2	10 252 12,9	133 907 11,7	26 943 12,5	46 922 1,1	9 080 -6,8	119 918 -2,1	23 942 -8,3
VG Thalfang am Erbeskopf	31	749	20,4	14 399 -9,5	3 135 -8,7	55 710 -16,5	16 857 -7,8	15 910 -1,9	3 432 -3,3	66 751 -6,7	18 275 -4,7
Gräfendhron	12	.	.	793 10,4	200 7,0	3 119 -6,8	1 121 -8,0	718 .	187 .	3 348 .	1 218 .
Thalfang	13	466	10 041 4,6	2 794 .	38 071 -3,3	15 313 .
VG Traben-Trarbach	820	6 871	31,3	254 977 3,6	69 894 -8,3	784 295 -4,4	258 470 -10,6	246 141 1,2	76 246 3,7	820 414 -4,7	289 234 -3,2
Bengel	21	138	33,0	5 614 .	1 063 .	16 647 .	3 758
Burg (Mosel)	31	306	12,3	4 315 .	1 035 .	13 725 .	2 974
Enkirch	63	676	23,4	19 404 -0,3	3 595 -6,0	57 687 -5,7	10 878 -5,3	19 472 16,3	3 824 .	61 154 16,1	11 488 .
Hontheim	7	.	.	1 268 8,7	690 28,7	3 880 -13,4	2 254 2,5	1 166 .	536 .	4 480 .	2 199 .

Verwaltungsbezirk	2015							2014			
	Be- triebe	Betten		Gäste		Übernachtungen		Gäste		Übernachtungen	
		An- gebot	Auslas- tung	ins- gesamt	Aus- länder	ins- gesamt	Aus- länder	ins- gesamt	Aus- länder	ins- gesamt	Aus- länder
	Anzahl		%	Anzahl und Veränderung zu 2014 bzw. 2013 in %							

**noch: LK Bernkastel-
Wittlich**

Kinheim	74	.	.	21 240	6 451	62 541	21 136	18 574	6 470	68 151	22 884
				14,4	-0,3	-8,2	-7,6
Kröv	331	2 720	31,5	85 299	29 720	313 222	137 584	84 581	34 657	.	.
				0,8	-14,2	.	.	-8,8	-1,1	.	.
Reil	155	934	34,6	44 057	8 384	117 788	25 597	39 149	8 982	121 036	31 342
				12,5	-6,7	-2,7	-18,3	7,9	7,8	-5,5	-1,2
Traben-Trarbach, St.	135	1 517	34,9	72 036	18 283	193 047	51 516	68 586	18 247	184 017	52 925
				5,0	0,2	4,9	-2,7	7,9	4,2	5,6	5,8
VG Wittlich-Land	165	2 112	36,9	76 726	14 053	284 230	40 923	78 184	15 545	287 268	44 079
				-1,9	-9,6	-1,1	-7,2	-2,7	5,0	-3,6	-2,2
Bettenfeld	10	100	20,7	2 410	187	7 539	528	2 247	160	7 091	521
				7,3	16,9	6,3	1,3
Bruch	5	.	.	342	128	767	331	520	181	1 083	382
				-34,2	-29,3	-29,2	-13,4
Dreis	3
Großlittgen	7	116	3 738	415	7 964	823
				-46,2	.	-47,7	.
Klausen	6	.	.	955	270	1 958	615	1 439	451	3 071	985
				-33,6	-40,1	-36,2	-37,6
Laufeld	4	107
			
Manderscheid, St.	53	802	54,5	31 432	4 747	159 581	11 172	30 527	4 647	157 548	10 824
				3,0	2,2	1,3	3,2	-1,8	-14,0	-2,8	-22,4
Meerfeld	11	192	52,6	11 779	1 805	36 853	5 936	11 271	2 179	34 709	6 989
				4,5	-17,2	6,2	-15,1	4,2	38,8	3,0	46,9
Osann-Monzel	51	288	11,7	4 583	1 156	12 258	3 299	6 244	1 875	20 454	7 056
				-26,6	-38,3	-40,1	x	-20,6	-16,9	-23,6	-32,4
Platten	6	60	20,4	1 705	566	4 471	1 518	1 901	618	5 193	1 526
				-10,3	-8,4	-13,9	-0,5
LK Birkenfeld	143	3 704	32,3	124 094	40 320	436 863	176 996	123 639	40 277	437 780	180 445
				0,4	0,1	-0,2	-1,9	-0,9	-1,8	-1,9	-4,4
Idar-Oberstein, gkSt.	47	839	25,6	36 508	6 984	78 435	14 698	35 857	5 671	73 688	12 537
				1,8	23,2	6,4	17,2	0,5	13,3	1,8	16,6
VG Baumholder	6	93	32,9	3 184	722	11 152	4 223
			
Baumholder, St.	6	93	32,9	3 184	722	11 152	4 223
			
VG Birkenfeld	22	1 724	35,1	49 480	26 966	220 784	141 022
			
Abentheuer	4	.	.	136	44	318	116	99	34	353	138
				37,4	29,4	-9,9	-15,9
Birkenfeld, St.	5	94	15,6	2 166	303	5 342	942	2 460	292	4 744	829
				-12,0	3,8	12,6	13,6	15,3	7,4	3,1	-10,3
Hattgenstein	3	9 174	328
			
VG Herrstein	49	886	35,7	29 900	5 299	115 305	15 951	28 176	5 171	113 370	16 112
				6,1	2,5	1,7	-1,0	3,6	4,8	2,5	-0,1
Allenbach	4	116
			
Bruchweiler	6	176
			
Herrstein	11	54	14,6	1 210	91	2 876	310
			
Kempfeld	4	68
			

Verwaltungsbezirk	2015							2014			
	Be- triebe	Betten		Gäste		Übernachtungen		Gäste		Übernachtungen	
		An- gebot	Auslas- tung	ins- gesamt	Aus- länder	ins- gesamt	Aus- länder	ins- gesamt	Aus- länder	ins- gesamt	Aus- länder
	Anzahl		%	Anzahl und Veränderung zu 2014 bzw. 2013 in %							

noch: LK Birkenfeld

Kirschweiler	3	.	.	10	-	40	-	64	5	241	20
				x	x	x	x
Niederwörresbach	4
Sensweiler	4
Veitsrodt	5	61
			
VG Rhaunen	19	162	18,9	5 022	349	11 187	1 102	5 435	557	12 297	1 676
				-7,6	-37,3	-9,0	-34,2	10,6	18,8	8,1	13,5
Bundenbach	5	.	.	2 227	160	4 456	351
			
Horbruch	3
			
Rhaunen	4	.	.	.	-	29	-
			
Stipshausen	5
			

LK Cochem-Zell	1 689	20 369	30,7	708 956	245 968	2 284 545	786 434	678 113	231 870	2 196 798	741 245
				4,5	6,1	4,0	6,1	1,1	-1,1	0,3	-3,7
VG Cochem	983	14 357	29,6	504 144	205 112	1 551 666	687 639	476 319	192 133	1 455 743	645 598
				5,8	6,8	6,6	6,5	0,9	-2,1	0,0	-4,1
Beilstein	17	312	12 933	5 508	34 680	16 077
				7,8	2,5	9,1	3,7
Bremm	49	243	37,9	11 224	4 500	33 657	12 451	10 824	2 247	31 086	6 559
				3,7	x	8,3	89,8	-7,5	.	-4,7	.
Briedern	26	259	4 920	605	16 600	1 542
			
Bruttig-Fankel	50	677	20,9	17 226	4 028	51 703	10 538	16 441	3 918	49 508	11 089
				4,8	2,8	4,4	-5,0	-1,4	-7,8	1,2	-8,2
Cochem, St.	218	3 031	38,7	178 203	70 523	428 483	166 920	167 326	67 344	404 641	160 623
				6,5	4,7	5,9	3,9	6,1	7,3	6,1	7,3
Ediger-Eller	203	4 828	28,5	113 815	72 498	502 757	347 678	110 909	70 535	479 859	331 275
				2,6	2,8	4,8	5,0	-4,2	-7,9	.	-8,7
Ellenz-Poltersdorf	79	1 014	22,6	26 881	5 259	83 603	14 296	24 813	5 699	76 228	16 721
				8,3	-7,7	9,7	-14,5	-0,8	4,2	-0,1	14,5
Ernst	76	955	24,3	26 106	8 032	84 634	23 277	23 941	7 153	75 312	21 421
				9,0	12,3	12,4	8,7	0,9	7,4	5,2	9,7
Faid	3	54	18,7	1 110	170	3 684	510
			
Klotten	49	464	16,0	9 784	3 000	27 150	7 324	8 839	2 380	24 276	5 704
				10,7	26,1	11,8	28,4	-3,5	-2,9	-1,7	-7,5
Lütz	5	74
			
Mesenich	38	375	21,1	8 920	1 572	28 921	4 975	8 400	1 603	27 104	5 053
				6,2	-1,9	6,7	-1,5	6,9	.	4,4	.
Moselkern	12	182	39,2	8 954	1 096	26 011	2 595	8 946	1 141	27 324	2 963
				0,1	-3,9	-4,8	-12,4	20,3	18,6	.	.
Müden (Mosel)	10	154	29,6	7 182	2 489	16 632	5 749	5 968	1 927	15 098	5 116
				20,3	29,2	10,2	12,4	5,1	6,4	10,8	1,4
Nehren	8	.	.	1 457	8	6 493	16	1 442	22	6 449	82
				1,0	x	0,7	x
Pommern	16	122	25,3	4 012	1 224	11 271	3 303	4 090	1 168	11 213	3 340
				-1,9	4,8	0,5	-1,1
Senheim	38	423	16,0	8 573	1 658	24 699	4 050	8 480	1 754	23 260	4 215
				1,1	-5,5	6,2	-3,9	-3,4	.	-4,5	.
Treis-Karden	47	590	50,1	41 724	16 469	107 951	47 630	37 471	12 627	93 649	34 804
				11,4	30,4	15,3	36,9	-9,8	-13,9	-9,8	-9,2
Valwig	37	433	24,6	12 398	2 984	38 836	8 907	13 353	3 358	38 229	9 635
				-7,2	-11,1	1,6	-7,6	21,3	.	14,7	.

Verwaltungsbezirk	2015							2014			
	Be- triebe	Betten		Gäste		Übernachtungen		Gäste		Übernachtungen	
		An- gebot	Auslas- tung	ins- gesamt	Aus- länder	ins- gesamt	Aus- länder	ins- gesamt	Aus- länder	ins- gesamt	Aus- länder
	Anzahl		%	Anzahl und Veränderung zu 2014 bzw. 2013 in %							

noch: LK Cochem-Zell

VG Kaisersesch	21	255	17,1	6 945	1 196	15 912	3 743	6 787	1 252	14 511	3 140
				2,3	-4,5	9,7	19,2	-15,1	-4,9	-14,7	2,4
Kaisersesch, St.	7	71	26,8	3 106	546	6 936	1 282
			
Landkern	9	103	10,9	1 404	537	4 101	2 152	1 571	526	.	.
				-10,6	2,1	.	.	-28,0	.	.	.
VG Ulmen	71	1 740	45,4	52 287	13 945	288 185	38 635	50 968	13 088	286 362	34 688
				2,6	6,5	0,6	11,4	5,4	11,0	4,1	8,9
Auderath	3
			
Bad Bertrich	30	1 140	60,7	40 887	10 152	252 385	25 125	38 633	8 812	249 181	21 945
				5,8	15,2	1,3	14,5	7,0	12,6	6,0	19,2
Lutzerath	19	261	22,3	6 454	2 536	21 251	9 012	6 731	2 770	19 307	8 276
				-4,1	-8,4	10,1	8,9	3,9	23,2	-12,0	1,8
Ulmen, St.	18	271	10,5	3 710	672	10 369	2 565	4 004	826	12 101	2 572
				-7,3	-18,6	-14,3	-0,3	-2,3	.	3,1	.
VG Zell (Mosel)	614	4 017	29,2	145 580	25 715	428 782	56 417	144 039	25 397	440 182	57 819
				1,1	1,3	-2,6	-2,4	1,3	1,3	-0,6	-5,4
Alf	52	350	35,5	13 921	3 165	45 353	8 276	14 079	3 032	45 996	8 290
				-1,1	4,4	-1,4	-0,2	1,4	.	.	.
Altstrimmig	13	.	.	814	265	1 427	354	3 092	971	9 175	1 979
				x	x	x	x
Blankenrath	6	106	21,7	3 087	756	8 406	1 210	2 932	662	7 942	1 162
				5,3	14,2	5,8	4,1
Briedel	55	331	10 562	1 994	31 262	4 150
			
Bullay	75	476	24,5	15 909	3 261	42 502	8 033	15 326	3 273	43 105	8 108
				3,8	-0,4	-1,4	-0,9
Liesenich	13	102	33,6	3 968	1 127	12 513	2 324	3 740	1 017	12 816	2 223
				6,1	10,8	-2,4	4,5
Mittelstrimmig	4
			
Neef	48	321	31,5	12 100	2 140	36 870	5 644	11 502	1 888	36 046	5 144
				5,2	13,3	2,3	9,7
Pünderich	75	470	32,7	18 283	1 974	56 032	4 513	16 904	1 954	56 752	4 874
				8,2	1,0	-1,3	-7,4	0,4	.	.	.
Sankt Aldegund	42	256	23,8	7 746	1 709	22 279	3 689	7 702	1 616	22 671	3 659
				0,6	5,8	-1,7	0,8
Zell (Mosel), St.	228	1 446	31,0	54 518	7 005	163 830	14 834	54 197	7 344	164 126	15 546
				0,6	-4,6	-0,2	-4,6	-2,6	-14,1	.	.
LK Donnersbergkreis	50	1 283	28,2	64 570	3 552	132 257	8 878	64 181	3 753	134 601	10 938
				0,6	-5,4	-1,7	-18,8	1,4	3,7	0,7	28,4
VG Alsenz-Obermoschel	4	2 323	133	6 369	792
			
Obermoschel, St.	4	2 323	133	6 369	792
			
VG Eisenberg (Pfalz)	11	344	30,1	16 289	361	37 856	876	16 153	279	36 567	481
				0,8	29,4	3,5	82,1	-6,2	-30,3	-8,3	-33,1
Eisenberg (Pfalz), St.	5	199
			
Ramsen	6	145
			
VG Göllheim	6	92	3 832	217	.	.
			
Zellertal	3	60
			

Verwaltungsbezirk	2015							2014			
	Be- triebe	Betten		Gäste		Übernachtungen		Gäste		Übernachtungen	
		An- gebot	Auslas- tung	ins- gesamt	Aus- länder	ins- gesamt	Aus- länder	ins- gesamt	Aus- länder	ins- gesamt	Aus- länder
	Anzahl		%	Anzahl und Veränderung zu 2014 bzw. 2013 in %							

noch: LK

Donnersbergkreis

VG Kirchheimbolanden	9	347	29,7	19 321	1 734	37 622	4 057	19 277	2 175	39 302	5 719
				0,2	-20,3	-4,3	-29,1	3,6	6,1	7,0	19,3
Dannenfels	3	156	26,1	7 021	371	14 880	983	6 736	547	16 152	1 257
				4,2	-32,2	-7,9	-21,8	.	38,8	.	35,3
Kirchheimbolanden, St.	4
			
VG Rockenhausen	10	161	24,9	8 236	563	14 661	1 040	7 980	533	.	.
				3,2	5,6	.	.	21,5	.	.	.
Rockenhausen, St.	6	112
			
VG Winnweiler	10	.	.	14 997	559	27 178	1 128	14 616	416	26 836	1 286
				2,6	34,4	1,3	-12,3	-1,2	-13,3	-2,8	-0,6
Winnweiler	5	962	171	175	58	1 548	623
				.	.	-37,9	x

LK Eifelkreis Bitburg-Prüm	423	8 223	25,1	301 265	98 614	753 347	244 418	324 421	115 839	817 266	293 807
				-7,1	-14,9	-7,8	-16,8	-0,8	1,1	1,8	5,6
Bitburg, St.	14	56 956	23 484	.	.
				-6,2	1,9	.	.
VG Arzfeld	34	517	19,9	13 822	7 908	37 619	22 338	12 572	6 168	33 700	17 217
				9,9	28,2	11,6	29,7	-10,5	.	-18,5	.
Arzfeld	4	.	.	430	184	1 009	502	385	146	930	422
				11,7	26,0	8,5	19,0
Daleiden	3	.	.	1 063	137	2 725	352	924	92	2 773	235
				15,0	48,9	-1,7	49,8
Dasburg	5	64	15,5	1 526	937	3 632	2 050	1 442	863	3 279	1 772
				5,8	8,6	10,8	15,7
Waxweiler	13	167	16,4	2 517	1 945	9 977	8 620	2 126	998	9 250	5 915
				18,4	94,9	7,9	45,7	-39,2	-38,2	-32,9	-23,2
VG Bitburger Land	79	1 943	22,2	71 904	24 492	157 582	55 780	85 931	35 115	193 152	88 668
				-16,3	-30,3	-18,4	-37,1	-5,5	-1,6	-4,0	6,7
Biersdorf am See	12	663	19,1	31 307	11 072	46 134	17 607	36 914	14 745	49 870	20 604
				-15,2	-24,9	-7,5	-14,5	-6,6	1,5	-23,8	-16,5
Dudeldorf	3
			
Gondorf	4
			
Hütterscheid	3	44
			
Kyllburg, St.	12	205	8 746	2 222	26 376	10 227
				-12,7	-39,5	25,7	77,2
Malberg	9	139	3 580	2 481	15 966	11 530
				59,3	65,5	x	x
Sankt Thomas	7	5 208	719	13 849	4 549
			
Wißmannsdorf	3	99	22,7	1 047	291	8 208	782	.	.	6 970	743
				.	.	17,8	5,2	.	.	46,4	.
Wolsfeld	3	40
			
Zendscheid	7	19 712	13 869
			
VG Prüm	81	1 668	25,2	48 876	8 539	153 260	22 827	51 125	10 701	159 709	28 629
				-4,4	-20,2	-4,0	-20,3	7,7	6,7	13,3	10,5
Auw bei Prüm	6	43
			
Bleialf	12	175	7,4	1 527	552	4 717	1 666	3 008	835	10 315	3 710
				-49,2	-33,9	x	x	16,2	.	14,9	.

Verwaltungsbezirk	2015							2014			
	Be- triebe	Betten		Gäste		Übernachtungen		Gäste		Übernachtungen	
		An- gebot	Auslas- tung	ins- gesamt	Aus- länder	ins- gesamt	Aus- länder	ins- gesamt	Aus- länder	ins- gesamt	Aus- länder
		Anzahl	%	Anzahl und Veränderung zu 2014 bzw. 2013 in %							

noch: LK Eifelkreis Bitburg-Prüm

Mützenich	5	132	28,2	2 818	197	13 584	852	2 474	136	13 563	749
				13,9	44,9	0,2	13,8	-15,9	.	-8,1	.
Pronsfeld	5	48	12,8	520	96	2 244	455	1 110	152	4 870	673
				x	-36,8	x	-32,4	24,7	-28,0	12,5	-32,2
Prüm, St.	17	657	35,5	28 756	4 371	85 105	9 214	30 308	6 189	85 463	11 981
				-5,1	-29,4	-0,4	-23,1	11,9	13,8	19,3	15,1
Schönecken	9	184	14,9	2 576	619	9 985	3 679	2 586	724	10 221	4 682
				-0,4	-14,5	-2,3	-21,4	25,9	.	8,3	.
Sellerich	10	.	.	295	85	1 632	482	326	98	1 761	546
				-9,5	-13,3	-7,3	-11,7
Wallersheim	3	.	.	71	18	412	110
			
Winterspelt	5	104	31,0	4 563	1 682	11 782	3 729	4 003	1 662	.	.
				14,0	1,2
VG Speicher	4	2 772	644	.	.
				-39,7	.	.	.
VG Südeifel	211	2 692	29,0	110 390	37 495	285 187	103 490	115 065	39 727	304 317	111 176
				-4,1	-5,6	-6,3	-6,9	5,2	3,9	5,2	2,3
Ammeldingen bei Neuerbu	3
				.	0,0	.	0,0	.	0,0	.	0,0
Bollendorf	53	732	36,4	42 484	11 848	97 296	29 784	44 982	12 153	105 519	30 757
				-5,6	-2,5	-7,8	-3,2	8,2	-2,3	1,9	-6,3
Echternacherbrück	13	89	36,9	1 808	891	11 986	5 593	2 194	1 081	11 883	5 599
				-17,6	-17,6	0,9	-0,1	13,4	.	.	22,3
Ernzen	4	2 247	127	8 194	443
			
Ferschweiler	16	146	3 783	1 257	14 044	4 398
				4,1	.	21,1	.
Gemünd	4	963	516	3 398	1 555
			
Holsthum	4	1 308	808	3 455	1 549
			
Irrel	17	220	15 995	4 552	31 582	9 753
				7,2	.	20,8	.
Körperich	19	197	15,1	3 374	1 302	10 879	4 365	3 488	1 291	11 387	4 679
				-3,3	0,9	-4,5	-6,7	7,8	.	6,2	.
Minden	8	60	2 634	1 050	7 815	3 443
				-0,2	.	.	.
Neuerburg, St.	14	298	34,6	18 876	7 669	37 630	15 602	17 032	7 064	34 166	14 185
				10,8	8,6	10,1	10,0	-0,7	.	0,5	.
Nusbaum	11	1 217	506	7 745	3 341
			
Prümzurley	10	.	.	1 905	794	8 985	3 704	3 188	1 182	11 698	4 603
				-40,2	-32,8	-23,2	-19,5
Roth an der Our	4	.	.	1 556	1 001	3 868	2 555	1 438	910	4 083	2 483
				8,2	10,0	-5,3	2,9
Sinspelt	11	123	2 423	1 295	7 876	4 040
				-16,8	.	-16,1	.
Wallendorf	10	88	3 394	2 322	11 986	7 394
				12,6	.	.	.
LK Gernersheim	74	1 477	28,9	58 661	5 226	155 792	13 120	53 597	5 320	136 097	13 856
				9,4	-1,8	14,5	-5,3	-6,1	-11,9	-5,0	-20,8
Gernersheim, St.	9	234	27,8	11 619	1 308	23 749	3 324	11 116	1 433	22 452	3 031
				4,5	-8,7	5,8	9,7	-7,8	-20,7	-16,0	-45,6
Wörth am Rhein, St.	18	188	24,0	6 907	820	16 435	1 619
			

Verwaltungsbezirk	2015							2014			
	Be- triebe	Betten		Gäste		Übernachtungen		Gäste		Übernachtungen	
		An- gebot	Auslas- tung	ins- gesamt	Aus- länder	ins- gesamt	Aus- länder	ins- gesamt	Aus- länder	ins- gesamt	Aus- länder
		Anzahl	%	Anzahl und Veränderung zu 2014 bzw. 2013 in %							

noch: LK Germersheim

VG Bellheim	6	163	10 885	434	21 607	1 013
								-1,8	.	-1,1	.
Bellheim	3	55	3 391	166	8 657	370
							
VG Hagenbach	3	73	.	1 622	186
			
VG Jockgrim	15	217	29,8	2 994	65	23 578	573	2 580	134	19 472	1 206
				16,0	x	21,1	x	-4,3	-41,5	18,0	-39,6
Jockgrim	4	.	.	735	50	.	.	720	127	5 975	1 182
				2,1	x
Neupotz	6	115	.	1 851	15	.	.	1 699	7	11 785	24
				8,9	x	.	.	9,3	.	33,9	.
Rheinzabern	5	.	.	408	-	2 575	-	161	-	1 712	-
				x	0,0	50,4	0,0	.	0,0	.	0,0
VG Kandel	14	280	29,4	13 044	1 750	30 039	3 111	12 185	1 467	27 901	2 915
				7,0	19,3	7,7	6,7	-9,0	-1,4	-5,2	3,9
Kandel, St.	14	280	29,4	13 044	1 750	30 039	3 111	12 185	1 467	27 901	2 915
				7,0	19,3	7,7	6,7	-9,0	-1,4	-5,2	3,9
VG Lingenfeld	4	198	17,4	.	.	12 540	91
			
VG Rülzheim	5	124	33,5	4 960	532	15 171	2 753	4 745	530	12 293	2 079
				4,5	0,4	23,4	32,4	9,7	.	14,0	.
Rülzheim	5	124	4 745	530	12 293	2 079
				9,7	.	14,0	.
LK Kaiserslautern	152	2 723	28,5	99 350	28 534	282 917	108 610	89 944	26 131	258 256	98 777
				10,5	9,2	9,5	10,0	-4,3	-15,8	0,0	-8,1
VG Bruchmühlbach-Miesau	8	.	.	836	43	2 296	176	743	82	2 395	451
				12,5	-47,6	-4,1	x
Bruchmühlbach-Miesau	8	.	.	836	43	2 296	176	743	82	2 395	451
				12,5	-47,6	-4,1	x
VG Enkenbach-Alsenborn	31	.	.	14 298	573	33 641	1 413
			
Enkenbach-Alsenborn	17	121	15,6	2 266	356	6 892	929
			
Hochspeyer	11	25 006	284
			
VG Kaiserslautern-Süd	36	478	19,6	12 162	518	34 220	1 915	12 264	571	33 682	2 274
				-0,8	-9,3	1,6	-15,8	1,1	.	7,1	.
Queidersbach	3
				.	0,0	.	0,0	.	0,0	.	0,0
Stelzenberg	9	.	.	265	-	1 890	-	188	-	2 124	-
				41,0	0,0	-11,0	0,0	.	0,0	.	0,0
Trippstadt	22	332	24,3	11 118	423	29 446	1 491	11 131	555	28 794	2 229
				-0,1	-23,8	2,3	-33,1	4,3	.	5,8	.
VG Landstuhl	33	599	30,5	21 582	12 600	66 597	49 958	20 189	11 614	60 021	43 666
				6,9	8,5	11,0	14,4	-1,8	-9,9	3,7	-1,8
Kindsbach	6
			
Landstuhl, Sickingenstadt,	26	545	31,6	19 733	12 322	62 789	49 135	18 337	11 331	56 452	42 996
				7,6	8,7	11,2	14,3	-3,0	.	.	.

Verwaltungsbezirk	2015							2014			
	Be- triebe	Betten		Gäste		Übernachtungen		Gäste		Übernachtungen	
		An- gebot	Auslas- tung	ins- gesamt	Aus- länder	ins- gesamt	Aus- länder	ins- gesamt	Aus- länder	ins- gesamt	Aus- länder
	Anzahl		%	Anzahl und Veränderung zu 2014 bzw. 2013 in %							

noch: LK Kaiserslautern

VG Otterbach-Otterberg	18	356	33,0	17 422	1 130	42 889	2 752
Otterberg, St.	15	336	32,8	16 659	894	40 165	2 370
VG Ramstein-Miesenbach	15	658	31,3	24 613	12 153	75 075	43 049	19 051	11 020	61 113	40 741
Ramstein-Miesenbach, St.	13	.	.	29,2	10,3	22,8	5,7	-11,6	-17,4	-5,7	-10,5
VG Weilerbach	11	249	31,0	8 437	1 517	28 199	9 347	7 937	1 467	25 164	7 595
Eulenbis	7	92	26,3	6,3	3,4	12,1	23,1	-5,3	-30,1	2,0	-21,1
				2 861	314	8 838	1 948	2 674	251	7 519	1 135
				7,0	25,1	17,5	71,6	3,1	-14,0	33,9	12,5
LK Kusel	81	1 025	24,9	41 588	3 280	93 021	9 360	44 724	3 715	98 275	9 236
				-7,0	-11,7	-5,3	1,3	4,6	9,2	5,0	-1,0
VG Altenglan	7	134	7 189	505	12 586	806
Altenglan	3	22,2	.	.	.
VG Glan-Münchweiler	9	103	11,3	909	12	4 246	26	666	8	2 429	16
Matzenbach	5	.	.	36,5	50,0	74,8	62,5
				.	-	.	-	.	-	.	-
				.	0,0	.	0,0	.	0,0	.	0,0
VG Kusel	13	300	30,4	16 266	655	33 250	1 193	17 260	659	31 517	1 206
Blaubach	3	.	.	-5,8	-0,6	5,5	-1,1	2,8	23,6	-4,6	-4,7
Kusel, St.	6
Thallichtenberg	3	140
VG Lauterecken-Wolfstein	26	344	25,1	12 688	597	31 536	2 082	13 462	596	37 645	2 295
Lauterecken, St.	3	48	.	-5,7	0,2	-16,2	-9,3	0,7	-6,9	6 620	36,3
Offenbach-Hundheim	4	.	.	25	1	71	1
Sankt Julian	4
Wolfstein, St.	14	266	10 108	418	28 779	1 830
				0,9	.	8,3	.
VG Schönenberg-Kübelberg	22	78	.	1 818	248	.	.	2 131	275	8 974	2 794
Schönenberg-Kübelberg	21	.	.	-14,7	-9,8	-3,2	-26,0
				.	.	2 966	163
VG Waldmohr	4	66	17,8	.	.	4 298	1 813	4 016	1 672	5 124	2 119
Waldmohr	4	66	17,8	.	.	-16,1	-14,4	8,1	.	-6,8	.
				.	.	4 298	1 813	4 016	1 672	5 124	2 119
				.	.	-16,1	-14,4	8,1	.	-6,8	.

Verwaltungsbezirk	2015							2014			
	Be- triebe	Betten		Gäste		Übernachtungen		Gäste		Übernachtungen	
		An- gebot	Auslas- tung	ins- gesamt	Aus- länder	ins- gesamt	Aus- länder	ins- gesamt	Aus- länder	ins- gesamt	Aus- länder
		Anzahl	%	Anzahl und Veränderung zu 2014 bzw. 2013 in %							
LK Mainz-Bingen	286	4 266	26,7	223 922 1,5	35 573 3,2	415 491 1,2	66 571 5,6	220 656 2,9	34 485 6,1	410 627 -0,1	63 053 -1,7
Bingen am Rhein, gkSt.	75	1 065
Budenheim	8	156	18,6	.	.	10 567 18,4	40 x	2 240	20	8 927	91
Ingelheim am Rhein, gkSt.	9	217	41,2	19 485 4,2	1 689 -12,8	32 628 -3,1	3 651 -14,9	18 697 1,2	1 936 -20,2	33 667 -7,9	4 291 x
VG Bodenheim	22	376	27,2	19 509 1,6	1 084 -0,1	37 315 -2,6	2 373 -25,4	19 200 3,4	1 085 -5,3	38 296 2,1	3 183 5,4
Bodenheim	14	228	27,3	10 977 -4,7	417 -29,1	22 718 -8,2	1 197 -45,6	11 513 2,9	588 -15,5	24 744 2,6	2 202 7,6
Nackenheim	5	65	28,3	.	.	6 710	715
VG Gau-Algesheim	34	383	25,3	16 463 1,2	326 7,2	35 315 -0,9	1 255 23,8	16 261 -0,0	304	35 624 -1,3	1 014
Gau-Algesheim, St.	23	.	.	3 723 5,8	241 -6,2	9 792 -2,6	771 -12,5	3 520	257	10 049	881
Schwabenheim an der Selz	9	126
VG Heidesheim am Rhein	9	150	26,2	4 447 4,7	485 13,8	14 366 7,7	3 006 68,2	4 247 -11,7	426 85,2	13 335 -10,4	1 787 81,2
Heidesheim am Rhein	7
VG Nieder-Olm	4	112	7 049 -7,9	637 -31,1	10 325 -11,7	1 119 -34,3
VG Rhein-Nahe	46	884	30,9	48 241 -2,1	16 270 1,0	99 621 1,4	29 320 5,2	49 287 7,1	16 104 16,6	98 205 4,9	27 881 18,9
Bacharach, St.	34	628	33,9	.	.	77 608 1,0	27 429 7,0	39 044 10,9	14 817 14,9	76 808 6,6	25 640 17,1
Münster-Sarmsheim	3	82
Oberheimbach	4	141
Trechtingshausen	4
VG Rhein-Selz	65	681	20,2	31 738	2 121	50 257	3 811
Nierstein, St.	42	285	21,7	13 229 -5,9	1 492 14,3	22 621 -2,6	2 723 19,7	14 052 3,1	1 305 -9,8	23 228 4,9	2 274 -19,0
Oppenheim, St.	15	111	21,3	5 256 5,9	340 -11,5	8 637 -6,5	624 -8,4	4 963 -11,2	384	9 241	681
VG Sprendlingen-Gensingen	14	242	28,3	16 288 26,8	2 192 55,6	24 958 26,7	3 447 57,4	12 841 83,6	1 409 x	19 705 62,7	2 190 71,1
Gensingen	3
Sprendlingen	7	60	.	2 657 40,7	333 40,5	.	.	1 889 -6,2	237	3 236	333
LK Mayen-Koblenz	622	7 879	31,8	360 383 3,5	57 089 -2,0	915 074 17,8	139 908 -3,3	348 321 9,3	58 236 12,5	776 502 11,1	144 641 14,2
Andernach, gkSt.	43	613	32,4	42 819 15,4	7 900 6,6	72 474 15,0	13 628 2,2	37 117 19,9	7 408 15,0	63 041 13,8	13 334 12,6
Bendorf, St.	23	280	32,5	16 852 -0,7	2 103 11,4	33 180 2,5	4 303 11,4	16 977 1,0	1 887 -8,1	32 370 7,1	3 861 -21,8

Verwaltungsbezirk	2015							2014			
	Be- triebe	Betten		Gäste		Übernachtungen		Gäste		Übernachtungen	
		An- gebot	Auslas- tung	ins- gesamt	Aus- länder	ins- gesamt	Aus- länder	ins- gesamt	Aus- länder	ins- gesamt	Aus- länder
		Anzahl	%	Anzahl und Veränderung zu 2014 bzw. 2013 in %							

noch: LK Mayen-Koblenz

Mayen, gkSt.	189	1 109	50,4	38 008 31,6	1 698 4,9	203 830 x	3 904 -13,7	28 890 6,3	1 618 24,1	76 323 4,3	4 522 14,0
VG Maifeld	13	325	20,7	10 019 23,6	544 -8,1	24 557 0,5	5 505 2,0	8 108 -7,7	592 .	24 429 -1,1	5 395 81,2
Münstermaifeld, St.	4	.	.	1 050 .	48 0,0	3 021 -10,2	172 0,0	.	- 0,0	3 364 .	- 0,0
VG Mendig	52	379	30,7	18 660 6,6	1 940 0,9	42 534 17,7	4 890 24,7	17 503 13,3	1 922 .	36 132 18,6	3 922 .
Mendig, St.	5	238	14 312 7,8	1 563 -2,0	.	.
Rieden	44	11 222 63,0	1 090 67,7	.	.	6 883 .	650 .
Volkesfeld	3
VG Pellenz	11	131	30,5	.	.	14 581 -6,3	2 030 -36,4	6 818 1,9	1 083 .	15 556 13,8	3 191 .
Nickenich	10
VG Rhein-Mosel	217	3 143	30,1	134 787 -1,3	30 218 -1,0	345 269 1,3	79 619 -4,7	136 573 10,9	30 537 1,3	340 759 15,0	83 567 4,3
Alken	37	333	47,1	21 369 2,7	7 365 26,5	57 270 10,7	17 789 23,9	20 812 1,6	5 823 -14,2	51 733 6,0	14 361 -3,3
Brey	3
Brodenbach	16	497	25 040 33,9	6 235 .	69 689 36,3	19 020 .
Burgen	19	276
Dieblich	3	201
Hatzenport	6	88	22,7	3 757 -7,4	256 -9,9	7 277 -9,2	570 -16,3	4 057 .	284 .	8 014 .	681 .
Kobbern-Gondorf	24	257	13,8	6 693 0,2	1 567 -19,0	12 966 -6,2	3 427 -22,4	6 677 -8,8	1 935 .	13 826 -16,5	4 415 .
Lehmen	5	-	.	-
Löf	16	571
Niederfell	15	116
Oberfell	18	179	19,8	3 978 .	1 346 .	12 933 .	4 408
Rhens, St.	15	.	.	5 720 15,6	1 507 36,6	14 612 23,1	3 479 17,2	4 949 .	1 103 .	11 872 .	2 968 .
Spay	10	112	21,3	4 157 .	701 .	8 714 .	1 607
Waldesch	4	.	.	1 472 .	474 .	2 617 .	672
Winningen	25	287	24,2	12 589 -10,6	885 -39,3	25 341 -0,0	1 447 -28,0	14 083 17,0	1 459 40,0	25 352 14,0	2 009 .
VG Vallendar	20	771	25,7	42 455 -14,8	2 793 x	72 311 -11,0	7 645 -45,9	49 803 7,9	6 384 .	81 261 3,2	14 135 .
Urbar	3	60
Vallendar, St.	17	711

Verwaltungsbezirk	2015							2014			
	Be- triebe	Betten		Gäste		Übernachtungen		Gäste		Übernachtungen	
		An- gebot	Auslas- tung	ins- gesamt	Aus- länder	ins- gesamt	Aus- länder	ins- gesamt	Aus- länder	ins- gesamt	Aus- länder
	Anzahl		%	Anzahl und Veränderung zu 2014 bzw. 2013 in %							

noch: LK Mayen-Koblenz

VG Vordereifel	45	733	17,6	17 017	1 300	47 191	3 021	16 416	1 281	54 626	3 152
				3,7	1,5	-13,6	-4,2	17,1	83,8	14,0	38,3
Baar	3
Herresbach	4	66
Kirchwald	3	.	x
Langscheid	6	64
Monreal	21	.	.	1 191	140	3 290	410	1 126	103	4 731	315
				5,8	35,9	-30,5	30,2
VG Weißenthurm	9	395	41,0	.	.	59 147	15 363	30 116	5 524	52 005	9 562
				.	.	13,7	60,7	2,2	0,3	8,3	8,5
Mülheim-Kärlich, St.	3	224	53,7	.	.	43 888	11 212	23 834	4 598	41 063	7 915
				.	.	6,9	41,7	-0,1	.	4,6	.
Weißenthurm, St.	3	49	.	849	245
			
LK Neuwied	269	3 754	22,7	142 532	14 594	311 238	31 000	134 208	13 766	282 578	27 274
				6,2	6,0	10,1	13,7	-7,0	-27,4	-8,6	-26,2
Neuwied, gkSt.	56	776	27,7	34 862	2 896	78 338	5 605	32 492	2 623	71 742	5 178
				7,3	10,4	9,2	8,2	5,3	-15,3	4,6	-20,5
VG Asbach	12	326	28,4	18 099	3 283	33 835	6 332	20 762	3 493	38 334	6 837
				-12,8	-6,0	-11,7	-7,4	-43,7	x	-39,4	x
Asbach	3	.	.	5 367	380	12 317	1 841	5 332	305	12 705	1 846
				0,7	24,6	-3,1	-0,3	.	.	8,2	.
Neustadt (Wied)	3	.	.	5 723	2 079
			
Windhagen	4	56	10 657	1 794	16 803	3 127
				x	x	x	x
VG Bad Hönningen	63	898	16,4	22 826	1 038	53 659	2 238	13 475	712	35 775	1 384
				69,4	45,8	50,0	61,7	-12,3	.	-9,1	.
Bad Hönningen, St.	44	602	13,5	11 247	694	29 600	1 427	10 090	557	29 075	1 088
				11,5	24,6	1,8	31,2	-16,8	.	-12,9	.
Leutesdorf	13	.	.	9 625	313	.	.	1 414	84	2 686	141
				x	x
Rheinbrohl	5	56	18,0	.	.	3 671	170
			
VG Dierdorf	5	126	22,8	6 584	1 336	10 508	1 717	.	.	10 441	1 416
				.	.	0,6	21,3	.	.	6,1	-0,2
VG Linz am Rhein	37	342	15,2	10 671	1 959	18 961	4 859	10 492	1 905	18 562	3 785
				1,7	2,8	2,1	28,4	6,7	40,1	-4,2	30,7
Leubsdorf	4	259	97
			
Linz am Rhein, St.	31	261	.	6 621	364	.	.	5 984	539	10 715	1 088
				10,6	-32,5	.	.	-5,6	-18,5	-18,2	-26,7
VG Puderbach	12	211	32,9	7 652	30	25 365	55	14 755	154	27 359	327
				-48,1	x	-7,3	x	57,9	.	-1,7	.
Döttesfeld	6	128	12 563	51	22 299	121
			
Steimel	4	337
				.	0,0	.	0,0	.	0,0	.	0,0

Verwaltungsbezirk	2015							2014			
	Be- triebe	Betten		Gäste		Übernachtungen		Gäste		Übernachtungen	
		An- gebot	Auslas- tung	ins- gesamt	Aus- länder	ins- gesamt	Aus- länder	ins- gesamt	Aus- länder	ins- gesamt	Aus- länder
	Anzahl		%	Anzahl und Veränderung zu 2014 bzw. 2013 in %							

noch: LK Neuwied

VG Rengsdorf	24	314	21,9	10 402	1 181	25 113	3 334	.	.	20 748	2 351
				.	.	21,0	41,8	.	.	-7,9	-4,8
Ehlscheid	4	86	27,3	.	.	8 559	14	.	.	7 956	48
				.	.	7,6	x
Hardert	3
			
Rengsdorf	8	67
			
Straßenhaus	3	216	41
			
VG Unkel	27	305	32,2	17 926	1 460	35 870	3 354	15 285	1 210	31 477	2 283
				17,3	20,7	14,0	46,9	1,7	.	-0,9	.
Erpel	4	314	95
				.	.	.	0,0	.	0,0	.	0,0
Rheinbreitbach	7	11 764	807
			
Unkel, St.	16	197	33,1	.	.	23 792	2 452
			
VG Waldbreitbach	33	456	17,8	13 510	1 411	29 589	3 506	12 504	1 597	28 140	3 713
				8,0	-11,6	5,1	-5,6	4,9	-2,1	5,2	-1,1
Breitscheid	6
			
Hausen (Wied)	7	3 076	775	1 092	170	.	.
				8,3	.	.
Roßbach	9	98
			
Waldbreitbach	9	235	21,1	8 062	625	18 138	1 809	7 204	713	16 986	1 852
				11,9	-12,3	6,8	-2,3	1,6	-20,0	4,7	-13,9
			
LK Rhein-Hunsrück-Kreis	416	7 157	34,3	408 458	122 504	896 177	211 905	393 131	130 594	864 446	225 122
				3,9	-6,2	3,7	-5,9	-4,7	-9,7	-3,2	-2,5
Boppard, St.	129	2 247	42,1	146 779	51 142	345 608	96 944	134 905	48 998	333 051	99 376
				8,8	4,4	3,8	-2,4	8,3	12,1	2,1	6,0
VG Emmelshausen	35	464	26,0	16 524	2 322	44 057	4 818	15 496	2 537	40 840	5 822
				6,6	-8,5	7,9	-17,2	-12,4	11,1	-15,1	17,0
Emmelshausen, St.	14	165	29,7	6 882	687	17 860	1 554	6 605	724	17 687	1 745
				4,2	-5,1	1,0	-10,9	-26,5	.	-25,7	.
Gondershausen	3	.	.	302	46	2 317	667	301	75	2 319	1 086
				0,3	-38,7	-0,1	-38,6
Halsenbach	3	81	32,9	5 115	1 362	9 740	1 820	5 132	1 573	9 727	2 444
				-0,3	-13,4	0,1	-25,5	.	.	-0,2	.
Maisborn	3	.	x
				0,0	0,0	0,0	0,0	.	0,0	.	0,0
Norath	3	.	x
				0,0	0,0	0,0	0,0	.	0,0	.	0,0
Pfalzfeld	3	580	24	.	.
			
VG Kastellaun	51	730	30,6	27 367	3 129	81 543	10 470	27 737	3 021	77 663	10 495
				-1,3	3,6	5,0	-0,2	7,5	0,1	6,3	11,3
Bell (Hunsrück)	6	.	.	286	58	1 828	412	313	89	1 732	558
				-8,6	-34,8	5,5	-26,2
Beltheim	12	.	.	2 338	288	12 076	1 680	2 152	371	10 767	1 899
				8,6	-22,4	12,2	-11,5
Buch	5	992	256	4 255	1 142
			
Kastellaun, St.	15	385	27,7	15 697	1 601	38 959	4 428
			

Verwaltungsbezirk	2015							2014			
	Be- triebe	Betten		Gäste		Übernachtungen		Gäste		Übernachtungen	
		An- gebot	Auslas- tung	ins- gesamt	Aus- länder	ins- gesamt	Aus- länder	ins- gesamt	Aus- länder	ins- gesamt	Aus- länder
	Anzahl		%	Anzahl und Veränderung zu 2014 bzw. 2013 in %							

noch: LK Rhein-Hunsrück-Kreis

Mörsdorf	9	85	22,6	1 925 -4,1	281 24,9	7 012 -8,0	1 306 91,5	2 008 1,1	225 .	7 622 -4,2	682 .
VG Kirchberg (Hunsrück)	46	1 174	29,7	75 472 -0,4	29 963 -26,9	127 425 4,2	46 318 -14,7	75 751 -24,8	40 997 -32,2	122 290 -13,7	54 284 -23,7
Büchenbeuren	6	121	12,2	2 946 73,7	1 415 x	5 381 19,7	1 488 x	1 696 x	497 x	4 497 x	564 x
Gemünden	10	88	3 110 -19,5	156 .	11 392 .	571 .
Kirchberg (Hunsrück), St.	6	118	34,3	5 178 .	573 .	14 762 .	2 202
Lautzenhausen	7	456	42,0	52 074 -5,0	23 109 -34,5	69 937 2,0	33 091 -23,3	54 836 -22,2	35 306 -31,3	68 534 -14,4	43 147 -24,6
Sohren	7	207	19,9	8 947 6,1	3 973 -1,5	15 019 -4,0	5 240 -13,0	8 434 -9,8	4 034 -20,0	15 640 -7,2	6 024 -23,2
VG Rheinböllen	17	247	31,0	11 250 0,1	2 428 8,2	27 977 -1,5	4 741 -33,8	11 240 -1,1	2 243 46,6	28 415 5,5	7 167 65,2
Argenthal	4
Rheinböllen, St.	12	197	.	10 024 -0,5	2 339 12,1	.	.	10 070 -0,3	2 087 43,5	25 049 .	6 518 .
VG Sankt Goar-Oberwesel	114	1 788	34,7	110 976 2,2	32 178 1,8	226 215 3,1	44 854 1,2	108 637 -5,3	31 596 -2,8	219 333 -7,4	44 320 -1,1
Oberwesel, St.	45	.	.	59 943 1,8	11 421 2,9	135 470 1,2	17 297 -4,4	58 900 .	11 101 .	133 927 0,5	18 090 1,2
Sankt Goar, St.	55	722
Urbar	14
VG Simmern / Hunsrück	24	507	23,4	20 090 3,7	1 342 11,6	43 352 1,2	3 760 2,8	19 365 9,9	1 202 14,7	42 854 6,1	3 658 53,0
Simmern/Hunsrück, St.	11	135	25,7	6 750 .	921 .	12 680 .	2 594
LK Rhein-Lahn-Kreis	343	6 623	34,6	255 154 1,8	40 611 14,9	837 310 1,3	100 635 12,7	250 553 2,6	35 336 -2,5	826 240 0,3	89 280 -6,9
Lahnstein, gkSt.	43	978	27,6	39 986 4,6	10 267 22,2	98 470 -0,1	23 771 14,0	38 239 7,8	8 400 34,5	98 576 8,1	20 857 24,7
VG Bad Ems	58	1 618	55,0	54 091 4,9	4 434 23,3	324 929 1,6	12 692 22,3	51 542 1,3	3 596 -2,8	319 707 -2,6	10 380 1,7
Bad Ems, St.	40	1 364	58,4	40 647 0,6	3 352 13,1	290 681 0,8	10 369 14,1	40 403 -0,2	2 963 .	288 444 -2,9	9 084 .
Dausenau	9
Kemmenau	3	448 .	42 .	2 248 .	257 .
VG Diez	40	759	40,2	35 066 2,7	4 039 1,4	111 381 4,6	6 408 -4,6	34 160 14,5	3 983 14,9	106 507 15,6	6 720 5,8
Balduinstein	13	102	15,9	2 936 .	510 .	5 913 -9,8	1 002 -7,3	.	.	6 559 4,5	1 081 -21,6
Diez, St.	18	570	47,2	27 635 0,6	2 771 2,4	98 138 .	4 131 .	27 483 13,6	2 705 6,5	.	.
Holzappel	4	474 .	63 .	1 040 .	117 .
Laurenburg	4	37	39,2	3 614 .	624 .	5 295 46,4	960 -11,0	.	.	3 617 .	1 079 .

Verwaltungsbezirk	2015							2014			
	Be- triebe	Betten		Gäste		Übernachtungen		Gäste		Übernachtungen	
		An- gebot	Auslas- tung	ins- gesamt	Aus- länder	ins- gesamt	Aus- länder	ins- gesamt	Aus- länder	ins- gesamt	Aus- länder
	Anzahl		%	Anzahl und Veränderung zu 2014 bzw. 2013 in %							

noch: LK Rhein-Lahn-Kreis

VG Hahnstätten	10	52	15,4	.	.	2 922	1 000
Burgschwalbach	6
Hahnstätten	4	.	.	56	3
VG Katzenelnbogen	6	158	17 097	1 844
										-3,4	-16,0
VG Loreley	143	2 401	25,7	93 212	18 945	225 182	51 233	96 412	17 152	230 092	46 028
				-3,3	10,5	-2,1	11,3	1,0	-15,3	-1,6	-18,7
Bornich	11	1 387	59	.	.
				-12,1	.	.	.
Braubach, St.	21	194	35,5	11 963	1 845	25 143	3 563	12 035	1 316	26 467	3 060
				-0,6	40,2	-5,0	16,4	2,7	-46,3	-0,8	-37,8
Filsen	3
Kamp-Bornhofen	19	650	16 620	9 118	51 654	28 808
				-21,1	-11,9	-16,9	-7,7
Kaub, St.	24	393
Kestert	8	127
Osterspai	14	197
Patersberg	10	.	.	252	59	870	224
Prath	5	.	.	53	4	186	14	82	6	286	21
				-35,4	-33,3	-35,0	-33,3
Skt. Goarshn., Loreleyst., St.	24	372	20,6	16 179	3 737	27 996	6 985
			
VG Nassau	33	523	17 124	1 018	45 297	2 942
				-6,9	.	-9,2	.
Hömburg	3	67
Nassau, St.	22	158	5 307	317	11 617	722
				-10,2	.	-10,4	.
VG Nastätten	10	134	17,6	4 681	290	8 602	456	4 619	241	.	.
				1,3	20,3
Nastätten, St.	7	79
			
LK Rhein-Pfalz-Kreis	29	1 180	33,2	79 192	8 584	142 850	17 304	79 595	9 011	147 873	19 257
				-0,5	-4,7	-3,4	-10,1	8,0	-4,8	7,6	2,9
Mutterstadt	3	89	38,8	5 640	718	12 609	1 525	5 931	709	13 863	1 256
				-4,9	1,3	-9,0	21,4	3,8	-0,6	12,5	-24,3
Schifferstadt, St.	8	258	31,7	15 760	1 344	29 878	2 029	16 205	1 691	30 404	3 263
				-2,7	-20,5	-1,7	-37,8	4,2	11,2	6,8	0,4
VG Rheinauen	6	258	25,2	12 515	1 699	23 719	3 635
			
Altrip	4	6 265	611	10 685	1 134
				-7,4	.	-8,4	.
VG Römerberg-Dudenhofen	7	237	29,3	15 210	1 384	25 334	2 639
			
Römerberg	4	166	25,8	10 113	501	15 608	1 137	8 345	490	13 764	986
				21,2	2,2	13,4	15,3	6,8	.	-1,7	.

Verwaltungsbezirk	2015							2014			
	Be- triebe	Betten		Gäste		Übernachtungen		Gäste		Übernachtungen	
		An- gebot	Auslas- tung	ins- gesamt	Aus- länder	ins- gesamt	Aus- länder	ins- gesamt	Aus- länder	ins- gesamt	Aus- länder
	Anzahl		%	Anzahl und Veränderung zu 2014 bzw. 2013 in %							
LK Südliche Weinstraße	1 281	9 190	28,6	335 039 4,4	13 639 2,7	958 251 2,0	29 413 1,4	320 845 0,4	13 275 -1,8	939 186 -0,7	28 993 -11,7
VG Annweiler am Trifels	104	1 293	19,6	37 501 5,6	1 142 6,8	92 417 -2,3	3 840 18,8	35 511 -5,9	1 069 .	94 581 -5,2	3 232 .
Albersweiler	11	128	19,8	4 337 .	36 .	9 273 .	137
Annweiler am Trifels, St.	36	413	27,7	18 399 23,7	624 44,1	41 737 10,0	1 268 29,9	14 874 -3,3	433 .	37 936 2,4	976 .
Dernbach	5	61
Eußerthal	6	82
Gossersweiler-Stein	19	137	17,8	2 164 53,7	136 x	8 918 18,1	1 343 x	1 408 -2,2	46 x	7 553 -7,9	582 x
Ramberg	14	282	11,0	3 991 -28,5	140 x	11 357 -33,3	281 x	5 583 .	391 .	17 015 .	1 191 .
Silz	9	98
VG Bad Bergzabern	355	3 012	29,9	86 502 6,0	3 592 13,1	329 085 2,3	7 122 11,3	81 589 -5,5	3 176 -10,0	321 597 -2,6	6 400 -7,5
Bad Bergzabern, St.	175	1 348	42,3	38 714 9,5	1 883 -1,7	207 887 2,3	4 108 4,4	35 349 -5,3	1 915 -8,6	203 157 -1,8	3 935 -6,8
Birkenhördt	6	- 0,0	854 x	- 0,0	. .	- 0,0	372 .	- 0,0
Böllernborn	3	41	663 .	7 .	2 052 .	20 .
Dörrenbach	40	160	15,5	2 032 4,6	7 x	9 056 1,7	62 -39,8	1 943 -7,6	26 x	8 906 .	103 x
Gleiszellen-Gleishorbach	27	333	21,6	10 385 2,2	180 -42,7	26 261 -4,5	369 -47,3	10 158 -6,6	314 .	27 500 1,9	700 .
Kapellen-Drusweiler	8	.	.	1 878 -2,1	155 93,8	4 962 -3,8	316 83,7	1 919 .	80 .	5 158 .	172 .
Klingenmünster	18	201	25,5	8 375 4,6	305 16,0	18 739 1,4	424 -19,1	8 004 9,0	263 .	18 473 9,0	524 .
Oberrotterbach	22	146	10,3	1 842 24,9	46 48,4	5 487 12,8	68 9,7	1 475 13,0	31 .	4 864 .	62 .
Pleisweiler-Oberhofen	18	175	.	4 656 -9,4	226 -24,2	5 138 -12,4	298 .	12 358 -12,0	426 .
Schweigen-Rechtenbach	30	300	19,0	20 793 6,7	1 018 x	8 872 -29,9	158 .	19 495 -28,2	307 .
Vordenweidenthal	5	181	23,3	5 579 1,4	15 x	15 383 4,4	46 x	5 502 .	2 .	14 739 .	12 .
VG Edenkoben und Maikammer	353	3 481	32,2	156 642 2,7	5 972 1,3	408 576 2,3	13 002 -3,5	152 528 3,2	5 897 3,7	399 393 0,0	13 480 1,0
Burrweiler	16	160	- .	. .	- .
Edenkoben, St.	34	692	36,2	32 865 3,2	2 721 -16,7	91 342 4,4	6 017 -23,9	31 851 -2,3	3 268 6,6	87 483 -5,2	7 906 4,3
Edesheim	19	192
Gleisweiler	16	.	.	3 415 4,4	45 -15,1	11 077 -2,6	116 -35,6	3 272 .	53 .	11 375 .	180 .
Kirrweiler (Pfalz)	23	211	21,8	5 730 -5,7	27 -10,0	16 751 -7,2	131 24,8	6 077 .	30 .	18 057 .	105 .
Maikammer	60	487	45,6	32 139 1,9	989 6,1	81 145 1,8	2 194 5,8	31 544 .	932 .	79 721 .	2 073 .
Rhodt unter Rietburg	70	496	29,5	19 424 2,5	304 27,7	53 428 2,4	886 54,6	18 957 8,2	238 .	52 161 9,8	573 .
Sankt Martin	87	834	33,6	40 937 -0,6	600 17,9	102 171 1,2	1 287 22,7	41 187 7,6	509 .	100 931 -0,2	1 049 .
Weyher in der Pfalz	27	191	21,5	4 344 -1,9	31 x	14 977 -0,8	91 x	4 427 .	8 .	15 101 .	18 .

Verwaltungsbezirk	2015							2014			
	Be- triebe	Betten		Gäste		Übernachtungen		Gäste		Übernachtungen	
		An- gebot	Auslas- tung	ins- gesamt	Aus- länder	ins- gesamt	Aus- länder	ins- gesamt	Aus- länder	ins- gesamt	Aus- länder
	Anzahl		%	Anzahl und Veränderung zu 2014 bzw. 2013 in %							

**noch: LK Südliche
Weinstraße**

VG Herxheim	25	18 264	1 810	.	.
Herxheim bei Landau/Pfalz	24	.	.	19 172	1 828
VG Landau-Land	440	1 017	24,2	32 807	1 082	90 011	2 296	31 102	1 293	84 115	2 774
Billigheim-Ingenheim	6	95	.	5,5	-16,3	7,0	-17,2	10,2	-1,8	8,8	-23,5
Eschbach	39	2 404	48	8 598	180
Frankweiler	25	57	-3,7	-37,7	-1,8	-29,1
Göcklingen	39	75
Heuchelheim-Klingen	81	108	24,0	2 778	17	9 477	89	2 446	14	7 916	34
Ilbesheim bei Landau i. d.	83	122	.	13,6	21,4	19,7	x
Impflingen	3	50	22,9	1 450	48	4 171	270	1 336	61	3 906	356
Leinsweiler	146	351	30,6	8,5	-21,3	6,8	-24,2	-7,5	.	-30,3	.
Siebelingen	15	59	.	2,4	-11,6	8,7	-12,1	3,3	.	7,3	.
VG Offenbach an der Queich	4	.	.	.	-	.	-	1 851	30	.	.
Bornheim	3	.	.	.	x
LK Südwestpfalz	310	4 028	26,3	151 018	6 327	386 876	14 917	144 634	5 889	377 408	13 833
				4,4	7,4	2,5	7,8	-0,7	-7,2	-4,3	-19,3
VG Dahrer Felsenland	170	2 157	28,9	77 645	2 138	227 154	6 234	74 020	1 847	222 937	5 460
Bobenthal	5	.	.	4,9	15,8	1,9	14,2	-1,6	-1,3	-3,4	4,0
Bruchweiler-Bärenbach	14	165	19,4	578	0,0	2 110	0,0	.	0,0	.	0,0
Bundenthal	6	75	21,0	3 209	34	11 706	181	3 494	18	12 634	82
Busenberg	8	65	.	-8,2	88,9	-7,3	x	-10,8	28,6	-8,8	18,8
Dahn, St.	33	673	42,0	1 728	56	5 755	347	1 726	68	6 296	692
Erfweiler	18	.	.	0,1	-17,6	-8,6	-49,9	1,7	.	.	.
Erlenbach bei Dahn	3
Fischbach bei Dahn	25	258	18,8	5 811	120	17 700	557	5 696	58	17 510	169
Ludwigswinkel	25	300	18,4	2,0	x	1,1	x	-0,6	.	-4,0	.
Nothweiler	9	60	.	7,9	16,1	5,9	83,7	-9,3	.	-8,1	.
Rumbach	13	124	29,8	3 270	80	13 498	511	3 511	100	13 650	566
Schönau (Pfalz)	9	219	26,1	-6,9	-20,0	-1,1	-9,7	12,2	.	6,6	.
				7 824	73	20 830	155	8 790	103	.	.
				-11,0	-29,1

Verwaltungsbezirk	2015							2014			
	Be- triebe	Betten		Gäste		Übernachtungen		Gäste		Übernachtungen	
		An- gebot	Auslas- tung	ins- gesamt	Aus- länder	ins- gesamt	Aus- länder	ins- gesamt	Aus- länder	ins- gesamt	Aus- länder
	Anzahl		%	Anzahl und Veränderung zu 2014 bzw. 2013 in %							

noch: LK Südwestpfalz

VG Hauenstein	42	756	23,5	26 584	1 749	64 826	2 942	24 057	1 406	57 006	2 571
				10,5	24,4	13,7	14,4	0,0	-19,3	-12,3	-43,0
Hauenstein	25	501	24,3	17 240	831	44 497	1 516	14 992	708	38 475	1 312
				15,0	17,4	15,7	15,5	-1,8	-37,0	-15,3	x
Hinterweidenthal	7	.	.	3 750	484	7 970	607	.	.	6 670	500
				.	.	19,5	21,4
Wilgartswiesen	9	170	5 560	334	.	.
				-18,3	.	.	.
VG Pirmasens-Land	13	223	20,4	6 915	392	16 564	766	7 101	660	16 297	1 202
				-2,6	-40,6	1,6	-36,3	-5,3	2,2	-13,0	-10,4
Eppenbrunn	7	131	20,5	4 076	186	9 797	419	4 239	405	10 071	769
				-3,8	x	-2,7	-45,5	-4,8	.	-15,3	.
Lemberg	6	92	20,2	2 839	206	6 767	347	2 862	255	6 226	433
				-0,8	-19,2	8,7	-19,9	-6,2	.	-9,1	.
VG Rodalben	39	304	19,1	8 335	239	21 162	1 309	8 842	248	24 037	1 002
				-5,7	-3,6	-12,0	30,6	11,9	.	13,4	.
Leimen	3
			
Merzalben	8
			
Münchweiler an der Rodalb	8	.	.	433	58	1 502	210	393	7	1 388	42
				10,2	x	8,2	x
Rodalben, St.	20	209	19,6	6 918	106	14 945	499	7 050	219	16 393	813
				-1,9	x	-8,8	-38,6	7,9	.	2,6	.
VG Thaleischweiler-Wallhalben	13	158	31,0	10 144	345	17 853	682
			
Herschberg	10	61	39,2	4 685	80	8 727	221
			
VG Waldfishbach-Burgalben	30	326	9 798	414	21 940	1 353
				0,2	.	2,0	.
Heltersberg	20	80	1 287	49	4 905	529
			
Waldfishbach-Burgalben	10	246	17,3	8 142	255	15 555	524	8 511	365	17 035	824
				-4,3	-30,1	-8,7	-36,4
VG Zweibrücken-Land	3	104
			
LK Trier-Saarburg	604	11 767	29,3	368 473	120 234	1 260 103	546 704	361 391	118 669	1 244 372	538 430
				2,0	1,3	1,3	1,5	4,8	8,1	2,3	4,0
VG Hermeskeil	28	411	23,7	15 745	2 056	35 552	5 398	14 717	1 910	33 320	5 732
				7,0	7,6	6,7	-5,8	-11,3	8,5	-13,6	43,1
Hermeskeil, St.	13	169	35,9	9 176	1 191	22 171	2 834	8 213	1 101	19 997	3 232
				11,7	8,2	10,9	-12,3	-1,3	.	.	.
Reinsfeld	3	55
			
Züsch	3
			
VG Kell am See	27	1 616	33,6	41 826	19 672	198 396	120 042	39 363	19 965	196 018	123 248
				6,3	-1,5	1,2	-2,6	8,8	3,8	1,9	0,3
Greimerath	3	.	.	502	265	2 971	1 686	469	228	2 817	1 311
				7,0	16,2	5,5	28,6
Hentern	3	.	.	1 092	146	3 727	674	1 023	129	.	.
				6,7	13,2
Kell am See	14	1 457	34,8	38 364	18 936	185 167	115 872
			

Verwaltungsbezirk	2015							2014			
	Be- triebe	Betten		Gäste		Übernachtungen		Gäste		Übernachtungen	
		An- gebot	Auslas- tung	ins- gesamt	Aus- länder	ins- gesamt	Aus- länder	ins- gesamt	Aus- länder	ins- gesamt	Aus- länder
	Anzahl		%	Anzahl und Veränderung zu 2014 bzw. 2013 in %							

noch: LK Trier-Saarburg

Schillingen	4	.	.	697 1,8	292 -0,7	3 377 5,6	1 607 -0,2	685 .	294 .	3 197 .	1 611 .
VG Konz	116	1 142	28,0	41 168 -0,3	9 510 -4,2	116 536 -8,0	25 642 -7,3	41 285 7,4	9 930 8,4	126 715 7,8	27 666 21,7
Konz, St.	79	531	25,6	14 283 -10,7	2 017 -12,3	49 542 -15,5	8 187 0,6	15 996 16,3	2 300 9,3	58 602 17,9	8 137 11,9
Nittel	27	428	29,3	18 290 4,8	5 055 -8,2	45 847 -5,0	12 084 -20,0	17 448 4,5	5 507 0,9	48 277 3,2	15 100 25,0
Tawern	4	.	.	177 .	20 .	1 122 6,6	194 x	.	.	1 053 .	4 .
Wasserliesch	3	109	.	7 183 15,5	2 173 21,9	.	.	6 220 -0,4	1 783 .	14 554 -5,2	3 464 .
VG Ruwer	33	360	28,9	16 322 0,5	3 994 4,0	37 970 12,8	10 347 21,7	16 238 4,5	3 842 -5,6	33 647 9,5	8 502 3,2
Gusterath	4	.	.	745 28,2	247 31,4	2 101 53,0	883 62,0	581 .	188 .	1 373 .	545 .
Mertesdorf	7	177	37,3	11 903 .	3 054 .	24 116 10,4	6 274 10,8	.	.	21 839 .	5 660 .
Waldrach	17	71	23,9	2 047 -16,4	340 9,3	6 199 5,7	2 136 68,3	2 450 35,3	311 .	5 864 22,7	1 269 .
VG Saarburg	130	2 303	27,9	60 325 -3,9	23 514 2,6	234 270 -0,9	124 042 4,5	62 749 3,5	22 921 1,8	236 490 0,8	118 681 -5,7
Ayl	22	157	23,3	4 478 11,2	917 21,9	13 374 7,1	3 735 5,7	4 027 .	752 .	12 486 .	3 532 .
Freudenburg	6	.	.	244 .	61 .	925 11,3	192 -9,9	.	.	831 .	213 .
Irsch	5	.	.	590 13,2	178 50,8	2 020 7,1	401 40,7	521 .	118 .	1 886 .	285 .
Ockfen	9	12 444 .	1 575 .
Palzem	10	133	14,9	2 654 59,9	96 -11,9	7 241 12,7	403 -9,4	1 660 .	109 .	6 423 .	445 .
Saarburg, St.	52	1 548	30,3	37 545 -9,5	19 670 2,1	170 968 -2,5	112 235 5,2	41 501 3,6	19 261 1,3	175 275 0,6	106 703 -6,1
Serrig	9	.	.	474 18,2	59 -11,9	3 228 8,7	362 8,1	401 .	67 .	2 969 .	335 .
Taben-Rodt	5	.	.	532 -2,9	105 -26,6	2 074 -2,6	553 -22,9	548 .	143 .	2 130 .	717 .
Trassem	7	174	17 801 5,4	3 903 3,6
Wincheringen	3	.	.	89 .	7 .	487 .	19
VG Schweich an der Röm. Weinstr.	224	5 222	30,6	170 174 1,0	56 032 0,3	583 067 1,7	247 723 1,4	168 434 5,5	55 877 15,0	573 331 3,4	244 209 10,1
Detzem	3	60
Fell	4	87	8,1	1 023 -23,3	368 -20,7	2 575 -41,0	943 x	1 334 -1,7	464 .	4 366 -3,3	2 182 .
Kenn	3	77	24,5	3 203 -11,0	776 -4,7	6 881 -11,6	1 646 -10,8	3 598 -6,4	814 .	7 788 -17,2	1 846 .
Klüsserath	18	189	3,0	994 .	81 .	2 099 .	199
Köwerich	3	43
Leiwien	43	2 559
Longuich	13	221	10 173 17,8	1 184 7,2	23 063 23,0	2 740 1,0
Mehring	41	413	23,9	14 727 26,0	4 118 14,8	36 053 12,4	9 891 13,9	11 688 14,4	3 587 16,3	32 078 34,1	8 682 21,3

Verwaltungsbezirk	2015							2014			
	Be- triebe	Betten		Gäste		Übernachtungen		Gäste		Übernachtungen	
		An- gebot	Auslas- tung	ins- gesamt	Aus- länder	ins- gesamt	Aus- länder	ins- gesamt	Aus- länder	ins- gesamt	Aus- länder
	Anzahl		%	Anzahl und Veränderung zu 2014 bzw. 2013 in %							

noch: LK Trier-Saarburg

Pölich	8	857	327	1 545	586
Schleich	3	37
Schweich, St.	14	251	26,2	12 149	2 300	24 028	4 419	13 257	2 222	25 251	4 094
				-8,4	3,5	-4,8	7,9	2,2	-20,3	-12,6	-30,2
Trittenheim	63	1 000	22,3	26 026	11 961	81 536	37 903	26 009	11 751	80 991	38 675
				0,1	1,8	0,7	-2,0	12,6	.	.	.
VG Trier-Land	46	713	20,9	22 913	5 456	54 312	13 510	18 605	4 224	44 851	10 392
				23,2	29,2	21,1	30,0	4,9	-4,9	-7,5	-14,6
Igel	12	129	32,4	7 019	24	15 239	176	5 295	27	14 188	225
				32,6	-11,1	7,4	-21,8
Kordel	9	139	18,4	3 847	898	9 312	2 050	3 461	520	7 140	1 231
				11,2	72,7	30,4	66,5	5,6	.	-4,6	.
Langsur	8	78	20,2	2 574	631	5 762	1 283	1 745	414	4 927	1 261
				47,5	52,4	16,9	1,7	-33,4	.	-26,5	.
Ralingen	4	626	120	2 297	311
			
Welschbillig	4
			
Zemmer	5	.	.	1 091	99	5 864	2 315	832	-	1 570	-
				31,1	0,0	x	0,0

LK Vulkaneifel	399	10 526	37,9	311 718	83 491	1 454 463	463 940	352 280	101 723	1 443 095	456 403
				-11,5	-17,9	0,8	1,7	0,3	3,8	3,1	8,0
VG Daun	246	3 436	39,8	134 118	23 267	499 768	69 518	126 020	24 172	492 597	71 045
				6,4	-3,7	1,5	-2,1	7,1	7,0	-0,5	3,4
Darscheid	6	61	28,1	2 263	316	6 251	714	2 502	319	7 247	846
				-9,6	-0,9	-13,7	-15,6	-0,3	.	-5,8	.
Daun, St.	87	1 620	42,0	82 020	13 230	248 302	36 107	74 520	13 502	233 284	35 930
				10,1	-2,0	6,4	0,5	9,9	4,5	0,3	-5,0
Deudesfeld	7	129	.	6 336	3 115
			
Dockweiler	7	.	.	818	37	3 273	100
			
Dreis-Brück	10	82	24,5	1 836	430	7 329	971	1 864	341	8 265	614
				-1,5	26,1	-11,3	58,1
Gillensfeld	10	81	29,8	3 863	434	8 806	1 132	3 444	995	9 668	2 548
				12,2	x	-8,9	x	33,9	.	.	.
Hörscheid	3	.	x	-	-	-	-	-	-	-	-
				0,0	0,0	0,0	0,0	0,0	0,0	0,0	0,0
Immerath	8	.	.	1 548	417	9 656	1 504	1 523	406	7 932	1 407
				1,6	2,7	21,7	6,9
Mehren	16	153	27,0	4 176	306	15 051	2 075	4 080	553	16 064	3 070
				2,4	-44,7	-6,3	-32,4	7,7	.	7,7	.
Meisburg	8	.	.	731	202	7 073	1 825	708	171	6 983	1 872
				3,2	18,1	1,3	-2,5
Niederstadtfeld	3	.	.	686	20	3 512	104
			
Schalkenmehren	31	393	52,3	18 470	1 908	75 046	6 143	17 569	1 854	73 581	5 371
				5,1	2,9	2,0	14,4	0,4	-0,9	-1,0	-4,2
Schutz	3
			
Strotzbüsch	13	103	23,5	1 738	456	8 826	1 553	1 867	481	9 883	1 947
				-6,9	-5,2	-10,7	-20,2	-14,8	.	.	.
Üdersdorf	14	74	23,9	2 221	258	6 449	649	2 284	223	6 825	642
				-2,8	15,7	-5,5	1,1	-2,1	.	.	.
Utzerath	3	.	.	1 081	7	.	.	1 130	4	.	.
				-4,3	75,0	.	.	2,2	0,0	.	.
Wallenborn	9	61	522	145	4 437	425
				-24,8	.	.	.

Verwaltungsbezirk	2015							2014			
	Be- triebe	Betten		Gäste		Übernachtungen		Gäste		Übernachtungen	
		An- gebot	Auslas- tung	ins- gesamt	Aus- länder	ins- gesamt	Aus- länder	ins- gesamt	Aus- länder	ins- gesamt	Aus- länder
	Anzahl		%	Anzahl und Veränderung zu 2014 bzw. 2013 in %							

noch: LK Vulkaneifel

VG Gerolstein	59	1 320	25,5	40 986	12 288	122 628	53 196	39 030	12 428	116 713	51 304
				5,0	-1,1	5,1	3,7	-4,3	.	-3,0	.
Berlingen	4	46
Birresborn	11	81	15,7	1 118	237	4 638	1 261	.	.	6 161	1 803
				.	.	-24,7	-30,1	.	.	-8,5	.
Densborn	4
Gerolstein, St.	28	972	26,8	30 337	8 745	94 975	43 595	28 655	8 995	89 122	41 932
				5,9	-2,8	6,6	4,0	-0,1	-5,2	1,5	-1,0
Kopp	3	73
Neroth	4	71
			
VG Hillesheim	43	599	36,6	25 137	1 119	79 935	2 290	25 676	1 945	83 408	3 797
				-2,1	-42,5	-4,2	-39,7	-2,6	.	5,7	.
Hillesheim, St.	15	244	17 412	1 664	43 232	3 254
				-1,4	.	5,8	.
Kerpen (Eifel)	12	3 828	224	17 879	429
				0,0	.	0,0	.
Üxheim	16	.	.	5 428	-	25 519	-	4 436	57	22 297	114
				22,4	x	14,5	x	.	0,0	.	0,0
VG Kelberg	27	3 277	42,4	50 741	18 811	507 727	198 309	103 638	36 464	.	.
				x	-48,4	.	.	-8,5	-5,8	.	.
Kelberg	20	363	14,7	6 895	2 107	19 510	6 733	5 287	1 603	15 346	4 519
				30,4	31,4	27,1	49,0	13,3	.	20,8	.
VG Obere Kyll	24	1 894	35,4	60 736	28 006	244 405	140 627	57 916	26 714	.	.
				4,9	4,8	.	.	8,8	25,9	.	.
Birgel	3	77
Jünkerath	4	210	40,8	10 781	221	31 290	1 344	10 143	260	31 006	1 758
				6,3	-15,0	0,9	-23,5	-4,4	.	.	.
Lissendorf	5	117	25,4	2 282	197	10 861	809	1 692	146	8 370	675
				34,9	34,9	29,8	19,9	-10,0	.	-9,1	.
Stadtkyll	6	1 368	36 287	24 677	179 574	132 782
				17,0	28,7	.	23,3
LK Westerwaldkreis	180	5 027	39,8	290 599	23 410	730 469	64 629	267 415	22 708	675 640	62 537
				8,7	3,1	8,1	3,3	-1,8	0,3	-3,7	4,6
VG Bad Marienberg (Ww.)	34	845	31,4	41 866	3 343	96 939	9 671	41 416	3 616	97 961	11 648
				1,1	-7,5	-1,0	-17,0	12,4	21,3	8,5	23,6
Bad Marienberg (Ww.), St.	28	643	35,1	35 674	2 592	82 291	8 073	33 561	2 657	78 754	9 207
				6,3	-2,4	4,5	-12,3	13,2	.	11,7	.
Nistertal	4
			
VG Hachenburg	51	684	44,5	16 742	1 927	111 155	5 803	19 073	2 170	116 765	6 984
				-12,2	-11,2	-4,8	-16,9	-12,9	-13,9	-8,1	-13,4
Atzelgift	5	50	50,8	.	.	9 263	3 063	2 696	981	10 375	3 873
				.	.	-10,7	-20,9	-8,3	.	.	.
Dreifelden	4	62	31,1	2 584	-	7 038	-	2 801	39	7 324	94
				-7,7	x	-3,9	x
Hachenburg, St.	15	330	68,3	6 855	366	82 311	991	7 024	409	.	.
				-2,4	-10,5	.	.	-12,3	.	.	.
Heimborn	5	38	10,4	509	23	1 437	35	830	23	2 308	28
				-38,7	0,0	-37,7	25,0
Kroppach	4
			

Verwaltungsbezirk	2015							2014			
	Be- triebe	Betten		Gäste		Übernachtungen		Gäste		Übernachtungen	
		An- gebot	Auslas- tung	ins- gesamt	Aus- länder	ins- gesamt	Aus- länder	ins- gesamt	Aus- länder	ins- gesamt	Aus- länder
	Anzahl		%	Anzahl und Veränderung zu 2014 bzw. 2013 in %							

noch: LK Westerwaldkreis

Mündersbach	3	.	.	163	-	798	-	.	-	.	-
					0,0	.	0,0	.	0,0	.	0,0
Müschbach	4	.	.	163	-	798	-	.	-	.	-
					0,0	.	0,0	.	0,0	.	0,0
Streithausen	3	.	.	163	-	798	-	.	-	.	-
					0,0	.	0,0	.	0,0	.	0,0
VG Höhr-Grenzhausen	17	772	46,0	65 793	6 513	129 741	13 243	60 064	5 383	119 429	11 062
				9,5	21,0	8,6	19,7	3,5	.	2,8	.
Höhr-Grenzhausen, St.	16
			
VG Montabaur	42	1 304	41,2	88 870	4 362	196 135	10 650	77 978	3 702	175 074	8 905
				14,0	17,8	12,0	19,6	-1,3	-1,5	-1,7	-3,6
Eitelborn	3	.	.	144	27	320	49
			
Hübingen	3
			
Montabaur, St.	21	620	49,0	50 317	1 686	110 788	5 337	42 863	1 732	96 451	4 355
				17,4	-2,7	14,9	22,5	-1,5	3,6	1,1	64,1
Welschneudorf	4	110	31,9	4 110	507	12 792	1 240	3 881	506	12 730	1 278
				5,9	0,2	0,5	-3,0	10,0	50,1	0,4	82,8
VG Ransbach-Baumbach	3	110	6 865	831	18 682	1 410
				2,1	-7,0	3,3	-11,5
VG Rennerod	9	483	48,2	24 514	689	84 930	4 382	19 604	667	57 818	3 018
				25,0	3,3	46,9	45,2	-19,7	.	-26,0	.
Rennerod, St.	3	51	12,2	1 058	12	2 262	28
			
VG Selters (Ww.)	5	58	2 560	334	5 507	518
				-13,1	.	-24,3	.
VG Wallmerod	3	50	33,1	3 338	332	6 045	631	3 266	343	5 810	670
				2,2	-3,2	4,0	-5,8	16,5	.	19,0	.
VG Westerburg	11	564	24,3	31 065	2 379	50 000	3 896	28 877	2 959	48 173	5 120
				7,6	-19,6	3,8	-23,9	-8,4	-16,2	-6,3	-10,6
Höhn	3	127	3 187	75
				-14,9	.
Westerburg, St.	4	186
			
VG Wirges	5	157	55,8	8 922	2 977	32 003	14 766	7 712	2 703	30 421	13 202
				15,7	10,1	5,2	11,8	-4,1	.	0,5	.
Rheinland-Pfalz	11 710	184 527	33,5	8 620 211	1 776 605	22 588 707	4 873 857	8 384 662	1 775 179	22 007 954	4 857 133
				2,8	0,1	2,6	0,3	1,3	-0,5	-0,0	0,0

Impressum

Herausgeber:
Statistisches Landesamt Rheinland-Pfalz
Mainzer Straße 14-16
56130 Bad Ems

Telefon: 02603 71-0
Telefax: 02603 71-3150

E-Mail: poststelle@statistik.rlp.de
Internet: www.statistik.rlp.de

Kostenfreier Download im Internet: <http://www.statistik.rlp.de/veroeffentlichungen/statistische-berichte>

© Statistisches Landesamt Rheinland-Pfalz · Bad Ems · 2016

Vervielfältigung und Verbreitung, auch auszugsweise, mit Quellenangabe gestattet.