

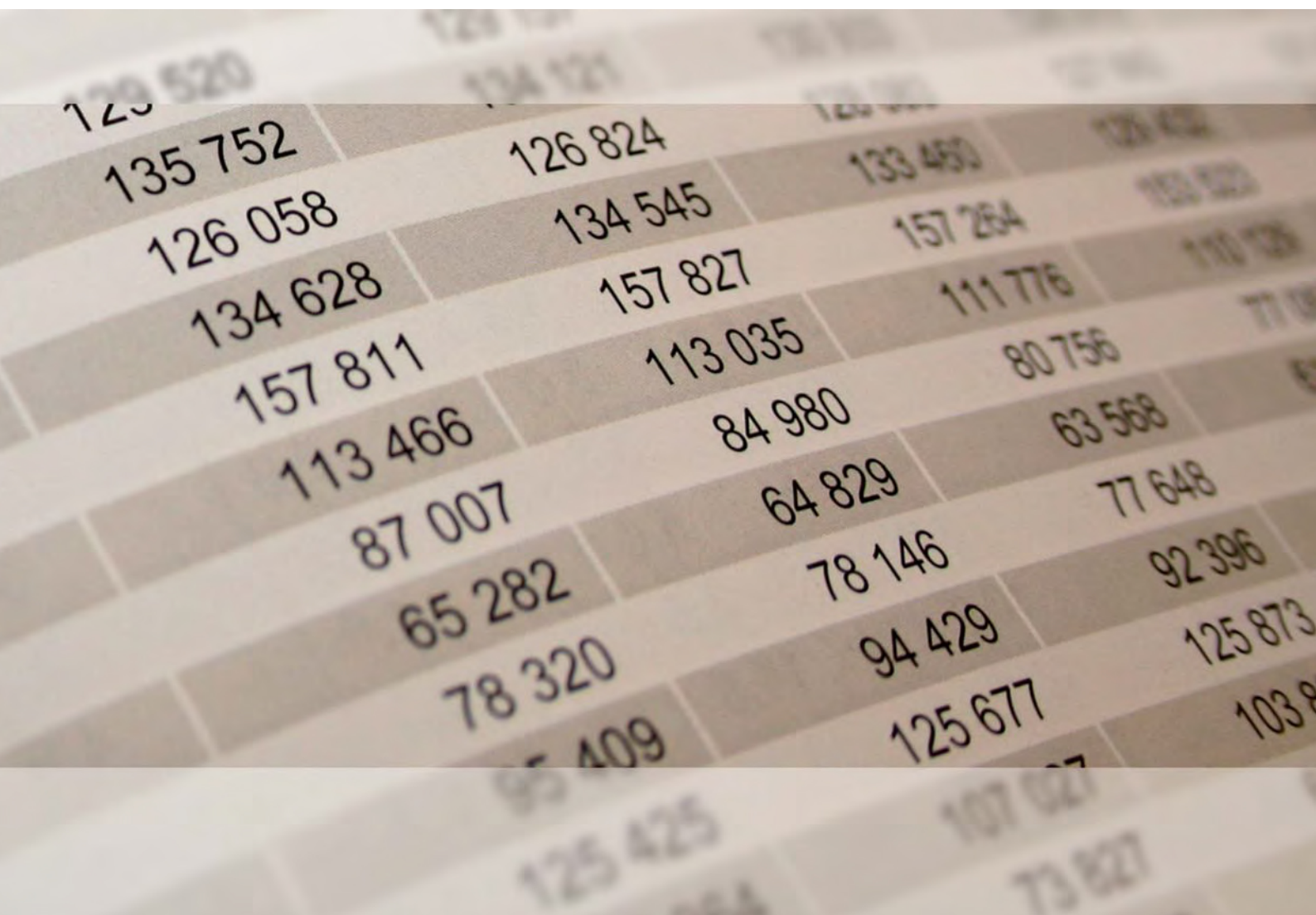


Rheinland-Pfalz

STATISTISCHES LANDESAMT

2016

STATISTISCHE BERICHTE



Gäste und Übernachtungen im Tourismus im Dezember 2015

Zeichenerklärungen

0	Zahl ungleich Null, Betrag jedoch kleiner als die Hälfte von 1 in der letzten ausgewiesenen Stelle
-	nichts vorhanden
.	Zahl unbekannt oder geheim
x	Nachweis nicht sinnvoll
...	Zahl fällt später an
/	keine Angabe, da Zahl nicht sicher genug
()	Aussagewert eingeschränkt, da Zahl statistisch unsicher
D	Durchschnitt
p	vorläufig
r	revidiert
s	geschätzt

Für die Abgrenzung von Größenklassen wird im Allgemeinen anstelle einer ausführlichen Beschreibung „50 bis unter 100“ die Darstellungsform „50 – 100“ verwendet.

Einzelwerte in Tabellen werden im Allgemeinen ohne Rücksicht auf die Endsumme gerundet.

Inhalt

Seite

Informationen zur Statistik	4
--	----------

Glossar	6
----------------------	----------

Tabellen

Einschließlich Campingplätze

T 1	Entwicklung des Fremdenverkehrs in den Beherbergungsbetrieben aller Berichtsgemeinden einschließlich Campingplätze	11
T 2	Gäste und Übernachtungen (Insgesamt und Ausländer/-innen) nach Tourismusregionen, Betriebsarten und Gemeindegruppen einschließlich Campingplätze	12
T 3	Gäste und Übernachtungen nach Herkunftsländern einschließlich Campingplätze	13
T 4	Gäste und Übernachtungen von Ausländerinnen und Ausländern im Dezember 2015 nach Tourismusregionen, Betriebsarten und Gemeindegruppen einschließlich Campingplätze	14

Ohne Campingplätze

T 5	Gäste und Übernachtungen nach Verwaltungsbezirken ohne Campingplätze	15
T 6	Ausländische Gäste und deren Übernachtungen nach Verwaltungsbezirken ohne Campingplätze	16

Campingtourismus

T 7	Entwicklung des Fremdenverkehrs im Campingtourismus	17
T 8	Gäste und Übernachtungen auf Campingplätzen nach Verwaltungsbezirken	18
T 9	Gäste und Übernachtungen auf Campingplätzen nach Herkunftsländern	19

Regionalergebnisse ohne Campingplätze

T 10	Betriebe, Bettenangebot, Gäste und Übernachtungen (einschließlich Privatquartiere und gewerbliche Kleinbetriebe mit weniger als 10 Betten) nach Verwaltungsbezirken ohne Campingplätze	20
------	--	----

Grafiken

G 1	Entwicklung des Fremdenverkehrs 1986–2015 einschließlich Campingplätze	10
G 2	Gäste 2014 und 2015 nach Monaten	10
G 3	Übernachtungen 2014 und 2015 nach Monaten	10

Informationen zur Statistik

Ziel der Statistik

Die monatlich durchgeführte Tourismusstatistik informiert über die Zahl der Gästeankünfte und -übernachtungen und ermöglicht damit Aussagen über die kurzfristige Entwicklung der Nachfrage im Beherbergungsgewerbe. Anhand der Angaben über die vorhandenen Bettenkapazitäten kann auf die Entwicklung des touristischen Angebotes geschlossen werden. Die Ergebnisse bieten der Europäischen Kommission, den Ministerien des Bundes und der Länder, lokalen, regionalen und nationalen Tourismusorganisationen, Verbänden und Interessenvertretungen im Bereich Tourismus sowie weiteren institutionellen und privaten Nutzern die notwendigen statistischen Grundlagen für Entscheidungen und Maßnahmen.

Rechtsgrundlage

Beherbergungsstatistikgesetz (BeherbStatG) vom 22. Mai 2002 (BGBl. I S. 1642) zuletzt geändert durch Artikel 1 des Gesetzes vom 23. November 2011 (BGBl. I S. 2298) in Verbindung mit dem Bundesstatistikgesetz (BStatG) vom 22. Januar 1987 (BGBl. I S. 462, 565), zuletzt geändert durch Artikel 13 des Gesetzes vom 25. Juli 2013 (BGBl. I S. 2749)

Landesgesetz über Fremdenverkehrsstatistik in Rheinland-Pfalz vom 19. März 1951 (GVBl. S. 56), zuletzt geändert durch § 10 Abs. 6 des Landesstatistikgesetzes (LStatG) vom 27. März 1987 (GVBl. S. 57)

Landesstatistikgesetz (LStatG) vom 27. März 1987 (GVBl. S. 57), geändert durch Art. 8 des siebten Rechtsbereinigungsgesetzes vom 5. Oktober 1990 (GVBl. S. 289) in Verbindung mit der Landesverordnung zur Übertragung von Aufgaben der Erhebungsstelle für die Statistik der Verbraucherpreise, die Fremdenverkehrsstatistik und die Beherbergungsstatistik vom 20. April 2005 (GVBl. S. 146)

Erhebungsumfang

Im Rahmen der Tourismusstatistik werden seit dem 1. Januar 2012 bundeseinheitlich bei allen Beherbergungsbetrieben mit zehn und mehr Betten sowie bei Camping- und Reisemobilplätzen mit zehn und mehr Stellplätzen die angekommenen Gäste und deren Übernachtungen erfasst. Weiterhin werden gemäß landesrechtlicher Grundlage in Rheinland-Pfalz in denjenigen Gemeinden, die über ein staatlich verliehenes Prädikat als Fremdenverkehrsgemeinde, Erholungsort, Luftkurort oder Heilbad verfügen, zusätzlich auch die Privatzimmervermieter und gewerblichen Kleinbetriebe mit weniger als zehn Betten in der Statistik berücksichtigt.

Regionale Ebene

Der Ergebnismachweis erfolgt für administrative – Landkreise, kreisfreie Städte, Verbandsgemeinden und Gemeinden – und nichtadministrative Gebietseinheiten wie Tourismusregionen.

Berichtskreis

In die monatliche Erhebung sind rund 3 600 Beherbergungsbetriebe mit zehn und mehr Betten bzw. bei Camping- und Reisemobilplätzen mit zehn und mehr Stellplätzen sowie rund 7 800 Privatzimmervermieter und gewerbliche Kleinbetriebe mit weniger als zehn Fremdenbetten einbezogen.

Erhebungsmerkmale und Berichtszeitraum/-zeitpunkt

Erhebungsmerkmale der Monaterhebung im Tourismus sind die Anzahl der Ankünfte und der Übernachtungen von Gästen. Bei Gästen, deren Wohnsitz oder gewöhnlicher Aufenthaltsort außerhalb Deutschlands liegt, werden diese Angaben auch in der Unterteilung nach Herkunftsländern erfasst. Erhoben werden bei Betriebsstätten außerdem die Zahl der angebotenen Schlafgelegenheiten, bei Camping- und Reisemobilplätzen die Anzahl der Stellplätze und bei Betrieben der Hotellerie zusätzlich die Zahl der Gästezimmer am 31.07. Für Hotelleriebetriebe mit 25 und mehr Zimmern wird außerdem monatlich die Auslastung der Gästezimmer erhoben.

Datenaufbereitung (einschließlich Hochrechnung)

Die Daten werden im Rahmen einer Online-Befragung erhoben. Für die Erhebung besteht Auskunftspflicht. Die Monatserhebung im Tourismus ist keine Stichprobe, sondern eine Vollerhebung aller Beherbergungsbetriebe mit Abschneidegrenze. In Rheinland-Pfalz sind die örtlichen Kommunalverwaltungen als Statistische Erhebungsstellen in den Berichtsweg eingebunden. Zu ihren Aufgaben gehört die kontinuierliche Abgrenzung der Erhebungsbereiche sowie die Plausibilisierung der Erhebungsdaten unter Einbeziehung der Ortskenntnisse. Hierdurch und in Verbindung mit den monatlichen Plausibilitätsprüfungen im Statistischen Landesamt sind die Ergebnisse als genau einzustufen.

Mit einem Imputationsverfahren werden für alle Erhebungseinheiten, die bis zu einem festgelegten Zeitpunkt noch keine Meldung übermittelt haben (Antwortausfälle), Imputationswerte ermittelt. Dazu werden die Werte vergleichbarer Einheiten herangezogen, die Angaben geliefert haben, oder vorhandene, ältere Angaben des jeweiligen Betriebs genutzt.

Die ausgewiesenen Gäste- und Übernachtungszahlen beruhen auf den jeweils aktuellsten Angaben der Berichtseinheiten, und zwar sowohl für den aktuellen Berichtsmonat als auch für die Vormonate. Für die Vormonate kann es sogenannte Rückkorrekturen geben. Sie entstehen, wenn neue Informationen für einen Vormonat vorliegen. Dies ist zum Beispiel der Fall, wenn eine Berichtseinheit eine frühere Meldung korrigiert.

Eine weitere Möglichkeit ist, dass eine Berichtseinheit eine Angabe zu spät übermittelt hat, sodass an deren Stelle auf eine Schätzung zurückgegriffen werden musste. Die aktuelle Meldung des Berichtspflichtigen ersetzt dann diese Schätzung. Dies kann dazu führen, dass die Summe der in der Vergangenheit veröffentlichten Monatsergebnisse vom aktuellen Ergebnis für den Jahresteil abweicht, der den Zeitraum Januar bis zum aktuellen Berichtsmonat eines Jahres umfasst.

Vergleichbarkeit

Seit Januar 2013 werden Gäste- und Übernachtungszahlen über das sogenannte „Dauercamping“ nicht mehr erhoben. In Rheinland-Pfalz wurden diese Angaben zum „Dauercamping“ bis Dezember 2012 bei den Campingplatzbetreibern auf freiwilliger Basis erfragt. Die Befragung und die Ergebnisdarstellung zum Campingtourismus konzentrieren sich gemäß bundeseinheitlicher Vorgehensweise auf das kurzfristige Urlaubscamping. Um die Vergleichbarkeit zu gewährleisten, wurden die Zeitreihen mit Monats- und Jahreszahlen in den Veröffentlichungen ab Januar 2013 angepasst. Dies führt zu Abweichungen gegenüber älteren Veröffentlichungen.

Seit Januar 2014 wird beim Merkmal „Betriebe“, ergänzend zu den Einheiten mit zehn und mehr Fremdenbetten, erstmals auch die Zahl der Privatquartiere und gewerblichen Kleinbetriebe unterhalb dieser Abschneidegrenze berücksichtigt. Für frühere Jahre liegen für diese Betriebsart keine Angaben vor. Die Vergleichbarkeit dieses Merkmals ist dadurch eingeschränkt.

Bei einem Vergleich zwischen einzelnen rheinland-pfälzischen Gemeinden ist zu berücksichtigen, dass die Ergebnisse derjenigen Gemeinden, die über ein touristisches Prädikat als Fremdenverkehrsort, Erholungsort, Luftkurort oder Heilbad verfügen, die Betriebs-, Betten-, Gäste- und Übernachtungszahlen von Privatquartieren und Kleinbetrieben mit weniger als zehn Betten enthalten. Für die übrigen Gemeinden liegen keine Angaben zu Privatquartieren und Kleinbetrieben mit weniger als zehn Betten vor.

Bei einem eventuellen Vergleich mit den Tourismuszahlen für Deutschland ist zu beachten, dass diese – anders als die rheinland-pfälzischen Tourismusergebnisse – keine Angaben zu Privatzimmervermietern und gewerblichen Kleinbetrieben mit weniger als zehn Fremdenbetten beinhalten.

Besondere fachliche Hinweise

Die regionale Ergebnisdarstellung auf der Ebene von Landkreisen, kreisfreien Städten, Verbandsgemeinden und Gemeinden erfolgt ohne den Campingtourismus.

Die bei den Regionalergebnissen ausgewiesene prozentuale monatliche Bettenauslastung wird nach folgender Formel berechnet: $(\text{Übernachtungen} / \text{Bettenangebot} * 30) * 100$. Die Berechnung der jährlichen Bettenauslastung bei den Jahresergebnissen erfolgt nach der Formel: $(\text{Übernachtungen} / \text{Bettenangebot im Monat Juli} * 365) * 100$.

Der Einsatz eines maschinellen Verfahrens gewährleistet die primäre und sekundäre Geheimhaltung der Daten.

Glossar

Ankunft

Meldung eines Gastes in einer Beherbergungsstätte innerhalb eines Berichtszeitraums, der zum vorübergehenden Aufenthalt ein Gästebett belegt.

Beherbergung

Unterbringung von Personen, die sich nicht länger als ein Jahr ohne Unterbrechung an einem anderen Ort als ihrem gewöhnlichen Wohnsitz aufhalten. Der vorübergehende Ortswechsel kann durch Urlaub und Freizeitaktivitäten, aber auch durch die Wahrnehmung privater und geschäftlicher Kontakte, den Besuch von Tagungen und Fortbildungsveranstaltungen, durch Maßnahmen zur Wiederherstellung der Gesundheit oder sonstige Gründe veranlasst sein.

Beherbergungsstätten

Betriebe und Betriebsteile, die nach Einrichtung und Zweckbestimmung dazu dienen, zehn und mehr Gäste gleichzeitig vorübergehend zu beherbergen.

Betriebsarten

Gruppierung bzw. Einordnung der Beherbergungsstätten anhand der durch die Klassifikation der Wirtschaftszweige, Ausgabe 2008 (WZ 2008), vorgegebenen Kriterien.

Bettenauslastung

Quotient aus tatsächlicher Übernachtungszahl (Zähler) zur Zahl der möglichen Übernachtungen (Nenner). Die Darstellung in Prozent erfolgt durch die Multiplikation dieses Quotienten mit dem Wert 100.

Campingplätze

Abgegrenzte Gelände, die jedermann zum vorübergehenden Aufstellen von mitgebrachten Wohnwagen, Reise- bzw. Wohnmobilen oder Zelten zugänglich sind. Bei den Campingplätzen ist zwischen „Urlaubscamping“ und „Dauercamping“ zu unterscheiden. Für die Beherbergungsstatistik ist ab Januar 2013 nur noch das Urlaubscamping zu erfassen. Urlaubscamping liegt vor, wenn die Campingplatzbenutzung für einzelne Tage oder Wochen vereinbart worden ist. Dabei wird im Allgemeinen kein pauschales Entgelt, sondern eine nach Dauer der Belegung und Personenzahl gestaffelte Gebühr berechnet.

Erholungs- und Ferienheime

Beherbergungsstätten, die nur bestimmten Personenkreisen, z. B. Mitgliedern eines Vereins oder einer Organisation, Beschäftigten eines Unternehmens, Kindern, Müttern oder Betreuten sozialer Einrichtungen, zugänglich sind und in denen Speisen und Getränke nur an Hausgäste abgegeben werden.

Erholungsorte

Die staatliche Anerkennung mit der Artbezeichnung Erholungsort setzt voraus:

- eine landschaftlich bevorzugte und klimatisch günstige Lage,
- für die Ferienerholung geeignete verschiedenartige Einrichtungen und einen entsprechenden Ortscharakter und
- eine durchschnittliche Aufenthaltsdauer der Gäste von in der Regel mindestens fünf Tagen.

Ferienhäuser, Ferienwohnungen

Beherbergungsstätten, die jedermann zugänglich sind und in denen Speisen und Getränke nicht abgegeben werden, aber eine Kochgelegenheit vorhanden ist.

Ferienzentren

Beherbergungsstätten, die jedermann zugänglich sind und dazu dienen, wahlweise unterschiedliche Wohn- und Aufenthaltsmöglichkeiten sowie gleichzeitig Freizeiteinrichtungen in Verbindung mit Einkaufsmöglichkeiten und persönlichen Dienstleistungen zum vorübergehenden Aufenthalt anzubieten. Als Mindestausstattung gilt das Vorhandensein von Hotelunterkunft und anderen Wohngelegenheiten auch mit Kochgelegenheit, einer Gaststätte, von Einkaufsmöglichkeiten zur Deckung des persönlichen Bedarfs und des Freizeitbedarfs sowie von Einrichtungen für persönliche Dienstleistungen, z. B. Massageeinrichtungen, Solarium, Sauna, Friseur, und zur aktiven Freizeitgestaltung, wie z. B. Schwimmbad, Tennis-, Tischtennis-, Minigolf- oder Trimm-dich-Anlagen.

Fremdenverkehrsorte

Die staatliche Anerkennung mit der Artbezeichnung Fremdenverkehrsgemeinde setzt voraus:

- für die Gäste geeignete verschiedenartige Fremdenverkehrseinrichtungen, wie Wanderwege, Sport-, Spiel- und Freizeitanlagen, und
- eine im Verhältnis zur Einwohnerzahl beachtliche Beherbergungskapazität oder eine sich aus der vorhandenen Beherbergungskapazität und einem überörtlichen Ausflugsverkehr insgesamt ergebende erhebliche Bedeutung des Fremdenverkehrs.

Die Gemeinde soll einen touristisch ansprechenden Gesamteindruck vermitteln.

Gasthöfe

Beherbergungsstätten, die jedermann zugänglich sind und in denen, neben dem auch für Passanten zugänglichen Gastraum, in der Regel keine weiteren Aufenthaltsräume zur Verfügung stehen. Bei Gasthöfen übersteigt der Umsatz aus Bewirtung deutlich den aus Beherbergung.

Gäste

siehe Ankunft.

Gemeindegruppen

In der Beherbergungsstatistik wird bei der Darstellung nach den Gemeindegruppen in prädikatisierte Gemeinden – wie Heilbäder, Luftkurorte, Erholungsorte, Fremdenverkehrsorte – und nicht prädikatisierte Orte, die in der Gruppe der sonstigen Gemeinden zusammengefasst werden, unterschieden.

Heilbäder

Die staatliche Anerkennung als Kurort mit der Artbezeichnung Heilbad setzt voraus:

- ein natürliches, zur Heilung, Linderung oder Vorbeugung von Krankheiten geeignetes Kurmittel des Bodens,
- ein gesundheitsförderndes Klima,
- verschiedenartige, leistungsfähige Einrichtungen zur Anwendung der Kurmittel mit angemessener kurärztlicher und pflegerischer Betreuung,
- eine größere Anzahl von Kuranstalten sowie leistungsfähige Betriebe des Hotel- und Gaststättengewerbes und
- einen dem Kurbetrieb entsprechenden Ortscharakter, der auch durch die Bauleitplanung gesichert sein muss.

Nachstehend aufgeführte 16 Städte und Gemeinden werden den Heilbädern zugerechnet:

Bad Bergzabern, Bad Bertrich, Bad Breisig, Bad Dürkheim, Bad Ems, Bad Hönningen, Bad Kreuznach, Bad Marienberg, Bad Neuenahr-Ahrweiler, Bad Sobernheim, Bernkastel-Kues, Daun, Diez, Manderscheid, Rengsdorf, Traben-Trarbach.

Hotels

Beherbergungsstätten, die jedermann zugänglich sind und in denen ein Restaurant – auch für Passanten – vorhanden ist sowie in der Regel weitere Einrichtungen oder Räume für unterschiedliche Zwecke (Konferenzen, Seminare, Sport, Freizeit, Erholung) zur Verfügung stehen.

Hotels garnis

Beherbergungsstätten, die jedermann zugänglich sind und in denen als Mahlzeit höchstens ein Frühstück angeboten wird.

Jugendherbergen, Hütten u. Ä.

Beherbergungsstätten, die in der Regel eine einfache Ausstattung aufweisen und vorzugsweise Jugendlichen oder Angehörigen der sie tragenden Organisation, z. B. ein Wanderverein, zur Verfügung stehen. Speisen und Getränke werden nur an Hausgäste abgegeben.

Luftkurorte

Die staatliche Anerkennung als Kurort mit der Artbezeichnung Luftkurort setzt voraus:

- ein für die Gesundheitsförderung geeignetes therapeutisches Klima und eine landschaftlich bevorzugte Lage,
- Einrichtungen, die zur therapeutischen Anwendung des Klimas geeignet sind,
- leistungsfähige Betriebe des Hotel- und Gaststättengewerbes und
- einen dem Kurbetrieb entsprechenden Ortscharakter, der auch durch die Bauleitplanung gesichert sein muss.

Nachstehend aufgeführte 36 Städte und Gemeinden werden den Luftkurorten zugerechnet:

Annweiler am Trifels, Bollendorf, Boppard, Dahn, Dannenfels, Deidesheim, Edenkoben, Emmelshausen, Eppenbrunn, Gerolstein, Hardert, Hauenstein, Hausen (Wied), Irrel, Kelberg, Kell am See, Kirchen (Sieg), Kirchwald, Kyllburg, Ludwigswinkel, Morbach, Nassau, Neuerburg, Niederbreitbach, Nürburg, Prüm, Rieden, Roßbach, Sankt Martin, Stadtkyll, Stromberg, Thalfang, Trippstadt, Volkesfeld, Waldbreitbach, Wissen.

Pensionen

Beherbergungsstätten, die jedermann zugänglich sind und in denen Speisen und Getränke nur an Hausgäste abgegeben werden.

Privatquartiere

Kleinbeherbergungsstätten mit weniger als zehn Betten, die für jedermann zugänglich sind und in denen Gäste zum vorübergehenden Aufenthalt gegen Entgelt aufgenommen werden (auch als Bestandteil der Wohnung einer Privatvermieterin bzw. eines Privatvermieters).

Schulungsheime

Beherbergungsstätten, die nach Einrichtung und Zweckbestimmung dazu dienen, Unterricht außerhalb des regulären Schul- und Hochschulsystems anzubieten und überwiegend der Erwachsenenbildung dienen.

Sonstige Gemeinden

Zusammenfassung von Gemeinden ohne Prädikat als Heilbad, Luftkurort, Erholungsort oder Fremdenverkehrsort.

Tourismusregionen

Eine Tourismusregion ist eine nichtadministrative Raumeinheit, die in Zusammenarbeit mit dem Ministerium für Wirtschaft, Klimaschutz, Energie und Landesplanung in Mainz sowie der Rheinland-Pfalz Tourismus GmbH in Koblenz abgegrenzt wurde. Die Abgrenzung orientiert sich insbesondere an naturräumlichen Gegebenheiten, berücksichtigt aber meist auch Zuständigkeitsbereiche der regionalen Tourismusverbände.

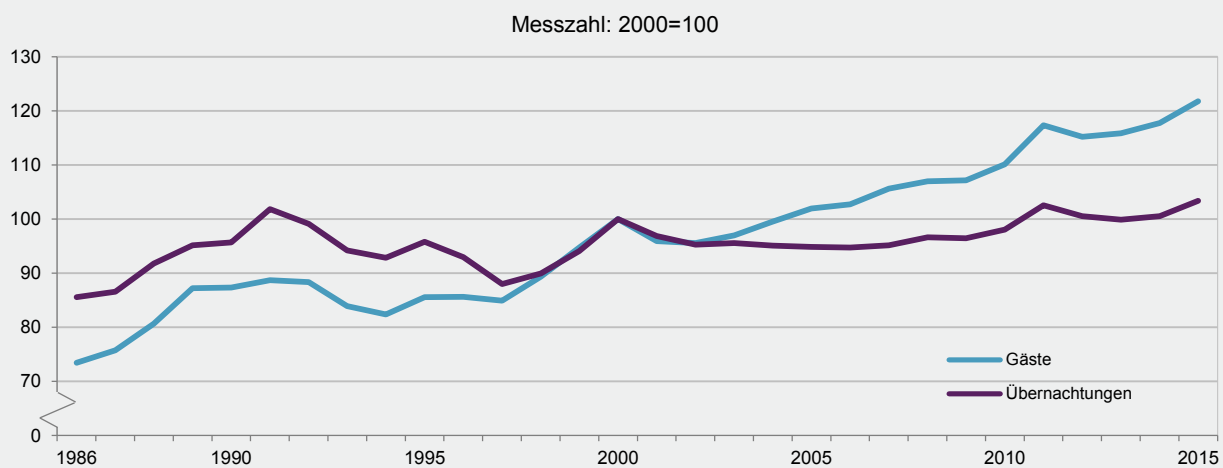
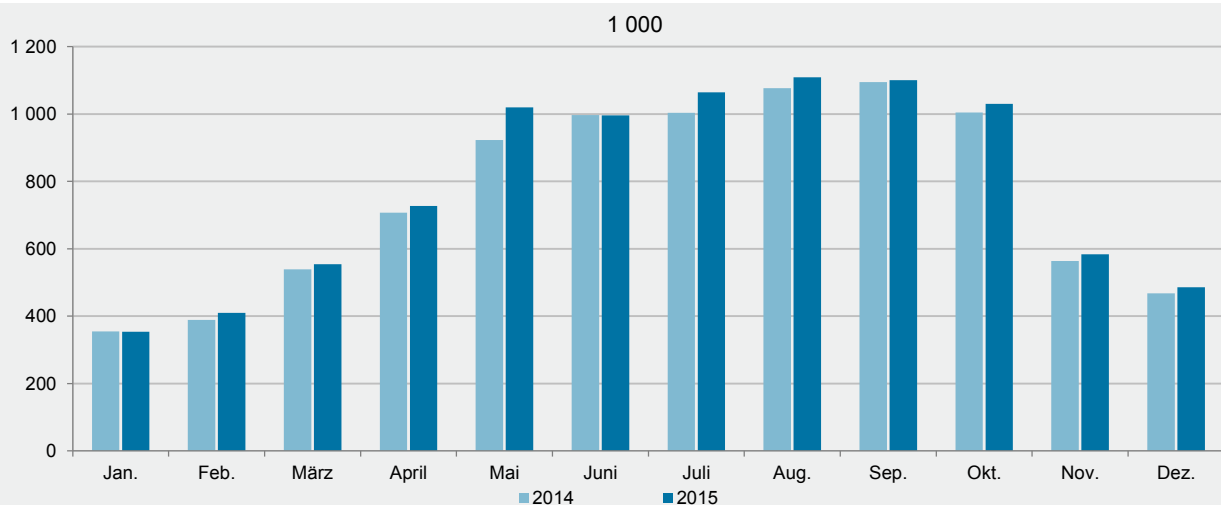
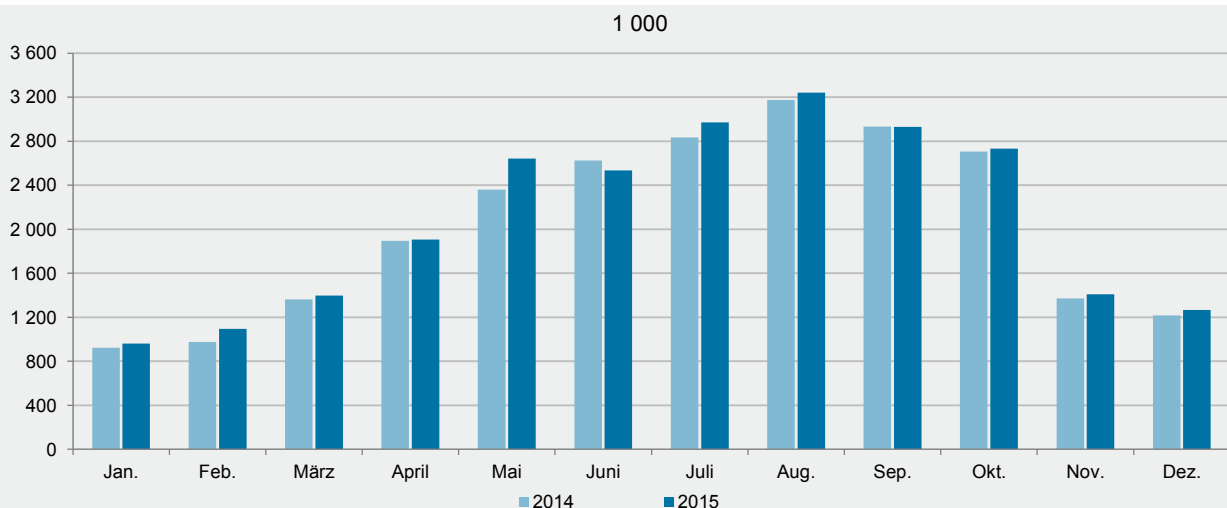
Übernachtungen

Die Übernachtungen ergeben sich aus der Belegung eines Gästebettes zum vorübergehenden Aufenthalt. Die Aufenthaltsdauer, gemessen in Tagen, ergibt die Zahl der Übernachtungen je Gast. Die monatliche Meldung orientiert sich an der Zahl der Übernachtungen von Gästen, die im Berichtszeitraum ankamen und abreisten oder aus dem vorherigen Berichtszeitraum noch anwesend waren.

Vorsorge- und Rehabilitationskliniken

Beherbergungsstätten, die unter ärztlicher Leitung stehen und ausschließlich oder überwiegend Kurgästen zur Verfügung stehen. Als Kurgäste gelten Personen, die sich aufgrund einer ärztlichen Verordnung in der Klinik vorübergehend aufhalten. Das Ziel des Aufenthalts ist die Erhaltung oder Wiederherstellung ihrer Gesundheit oder der Berufs- oder Arbeitsfähigkeit sowie die Inanspruchnahme der allgemein angebotenen Kureinrichtungen außerhalb des Beherbergungsbetriebes.

Zu den Vorsorge- und Rehabilitationskliniken zählen auch Kinderheilstätten, Sanatorien, Kur- oder ähnliche Krankenhäuser. Im Unterschied zur Krankenhausstatistik werden Vorsorge- und Rehabilitationskliniken in der Beherbergungsstatistik nur dann erfasst, wenn die dort untergebrachten Personen überwiegend in der Lage sind, während des vorübergehenden Aufenthalts die Klinik zu verlassen und die Tourismusangebote der Gemeinde in Anspruch zu nehmen.

G 1
Entwicklung des Fremdenverkehrs 1986–2015 einschließlich Campingplätze

G 2
Gäste 2014 und 2015 nach Monaten

G 3
Übernachtungen 2014 und 2015 nach Monaten


T 1

Entwicklung des Fremdenverkehrs in den Beherbergungsbetrieben aller Berichtsgemeinden¹
einschließlich Campingplätze

Jahr Monat	Gäste		Übernachtungen		Gäste		Übernachtungen	
	insgesamt	Ausländer/ -innen	insgesamt	Ausländer/ -innen	insgesamt	Ausländer/ -innen	insgesamt	Ausländer/ -innen
	Anzahl				Veränderungen zum Vorjahr bzw. Vorjahresmonat in %			
2005	7 896 114	1 763 213	23 005 850	5 209 598	2,4	5,2	-0,2	4,4
2006	7 956 558	1 825 734	22 974 984	5 368 788	0,8	3,5	-0,1	3,1
2007	8 180 272	1 869 526	23 076 192	5 370 511	2,8	2,4	0,4	0,0
2008	8 282 989	1 933 552	23 429 199	5 672 573	1,3	3,4	1,5	5,6
2009	8 298 569	1 965 985	23 389 143	5 831 273	0,2	1,7	-0,2	2,8
2010	8 525 782	2 047 448	23 781 738	5 964 490	2,7	4,1	1,7	2,3
2011	9 085 946	2 082 027	24 866 013	5 955 835	6,6	1,7	4,6	-0,1
2012	8 920 670	2 056 064	24 386 074	5 876 733	-1,8	-1,2	-1,9	-1,3
2013	8 971 782	2 035 882	24 224 485	5 793 883	0,6	-1,0	-0,7	-1,4
2014	9 121 368	2 036 551	24 377 612	5 846 569	1,7	0,0	0,6	0,9
2015	9 430 947	2 059 854	25 071 376	5 903 418	3,4	1,1	2,8	1,0
2012 Dezember	444 501	99 422	1 201 325	261 941	0,5	-3,2	1,7	-0,4
2013 Januar	339 161	60 913	931 035	153 051	-3,6	-9,7	-2,5	-11,5
Februar	381 573	76 427	1 014 672	198 803	-3,6	-8,0	-3,4	-6,2
März	525 906	97 376	1 376 665	230 197	-1,5	-2,2	3,1	-3,8
April	667 418	150 464	1 709 239	382 192	-7,9	-13,1	-12,8	-14,1
Mai	934 844	207 923	2 478 182	584 082	-0,3	-0,8	-0,1	0,1
Juni	908 930	205 907	2 340 968	557 681	-0,7	-1,9	-3,8	-3,3
Juli	1 014 429	310 677	2 958 197	1 008 065	8,9	5,6	5,9	7,2
August	1 096 172	307 915	3 236 507	1 018 830	2,4	4,3	2,5	2,4
September	1 083 326	229 652	2 882 633	639 475	-0,7	-1,0	-2,8	-3,1
Oktober	993 310	189 336	2 723 352	516 661	2,2	0,9	0,9	-1,9
November	573 893	102 103	1 384 792	251 086	4,0	-2,8	2,1	-4,9
Dezember	452 820	97 189	1 188 243	253 760	1,9	-2,2	-1,1	-3,1
2014 Januar	354 130	58 711	922 929	145 844	4,4	-3,6	-0,9	-4,7
Februar	388 731	71 267	975 544	176 413	1,9	-6,8	-3,9	-11,3
März	538 706	100 453	1 361 840	252 320	2,4	3,2	-1,1	9,6
April	707 215	157 384	1 895 974	417 545	6,0	4,6	10,9	9,3
Mai	923 177	205 682	2 360 478	571 866	-1,2	-1,1	-4,7	-2,1
Juni	997 452	227 115	2 623 738	630 516	9,7	10,3	12,1	13,1
Juli	1 003 451	299 255	2 834 448	962 108	-1,1	-3,7	-4,2	-4,6
August	1 077 264	300 229	3 175 483	1 001 891	-1,7	-2,5	-1,9	-1,7
September	1 094 762	233 962	2 933 628	660 375	1,1	1,9	1,8	3,3
Oktober	1 004 424	188 285	2 706 940	520 500	1,1	-0,6	-0,6	0,7
November	564 001	98 008	1 369 714	249 735	-1,7	-4,0	-1,1	-0,5
Dezember	468 055	96 200	1 216 896	257 456	3,4	-1,0	2,4	1,5
2015 Januar	353 608	56 044	961 568	147 703	-0,1	-4,5	4,2	1,3
Februar	409 786	78 980	1 093 179	220 956	5,4	10,8	12,1	25,2
März	554 147	90 296	1 396 629	221 954	2,9	-10,1	2,6	-12,0
April	727 184	153 173	1 906 624	400 607	2,8	-2,7	0,6	-4,1
Mai	1 020 166	225 387	2 642 212	618 860	10,5	9,6	11,9	8,2
Juni	995 758	224 909	2 535 532	605 319	-0,2	-1,0	-3,4	-4,0
Juli	1 064 531	313 878	2 969 680	1 003 900	6,1	4,9	4,8	4,3
August	1 109 689	298 395	3 241 053	995 667	3,0	-0,6	2,1	-0,6
September	1 100 774	230 956	2 929 796	638 963	0,5	-1,3	-0,1	-3,2
Oktober	1 030 551	183 509	2 732 670	501 826	2,6	-2,5	1,0	-3,6
November	583 219	100 613	1 408 313	259 643	3,4	2,7	2,8	4,0
Dezember	485 647	98 547	1 266 321	271 323	3,8	2,4	4,1	5,4

¹ Einschließlich Privatquartiere und gewerbliche Kleinbetriebe in ausgewählten Gemeinden.

Tourismusregion Betriebsart Gemeindegruppe ¹	Dezember 2015				Januar - Dezember 2015			
	Gäste		Übernachtungen		Gäste		Übernachtungen	
	insgesamt	Veränderung zu Dez. 2014	insgesamt	Veränderung zu Dez. 2014	insgesamt	Veränderung zu Jan.-Dez. 2014	insgesamt	Veränderung zu Jan.-Dez. 2014
	Anzahl	%	Anzahl	%	Anzahl	%	Anzahl	%
Insgesamt								
Rheinland-Pfalz	485 647	3,8	1 266 321	4,1	9 430 947	3,4	25 071 376	2,8
Ahr	28 229	9,1	80 609	9,3	525 849	2,7	1 402 035	2,6
Eifel	45 333	1,5	184 764	7,8	987 680	-4,3	3 666 526	2,5
Hunsrück	16 127	3,1	41 517	-4,7	283 169	1,3	779 964	0,1
Mosel-Saar	111 590	6,1	296 157	4,5	2 441 355	4,7	7 131 783	2,2
Naheland	23 778	3,6	97 429	7,0	454 355	4,6	1 638 347	4,0
Pfalz	103 064	-0,7	237 650	-2,8	1 947 075	3,6	4 593 056	2,8
Rheinhausen	62 966	1,2	101 557	4,1	950 965	4,7	1 538 274	2,4
Rheintal	60 086	9,4	126 478	10,8	1 212 654	5,5	2 568 295	3,8
Westerwald-Lahn	34 474	5,2	100 160	2,6	627 845	5,8	1 753 096	5,7
Hotels	294 021	5,5	550 969	5,6	4 770 877	3,6	9 029 219	2,6
Hotels garnis	33 183	11,0	62 140	11,8	596 371	8,3	1 169 723	7,1
Gasthöfe	13 252	8,1	28 634	5,6	305 375	7,1	675 850	3,8
Pensionen	15 364	9,3	37 575	5,7	390 434	7,6	1 025 367	6,4
Erholungs-, Ferien-, Schulungsheime	21 132	-12,3	63 558	-5,4	450 338	1,5	1 285 738	4,9
Vorsorge- und Rehabilitationskliniken	7 089	-1,7	165 659	3,7	101 992	3,4	2 145 180	1,9
Ferienzentren	26 490	4,6	124 279	0,8	371 523	-11,5	2 081 754	0,7
Ferienhäuser, Ferienwohnungen	9 461	7,8	34 801	9,0	180 717	1,6	710 449	1,3
Jugendherbergen, Hütten u. Ä.	24 012	-17,6	55 983	-14,0	517 353	-1,6	1 151 228	-0,6
Privatquartiere ²	35 303	3,4	128 554	8,7	935 231	2,3	3 314 199	2,3
Campingplätze	6 340	41,1	14 169	27,8	810 736	10,0	2 482 669	4,8
Heilbäder	73 377	5,8	300 230	5,6	1 251 600	4,4	4 674 792	3,0
Luftkurorte	41 070	2,8	111 541	1,2	873 389	3,7	2 319 250	2,5
Erholungsorte	51 482	4,4	160 109	7,2	1 212 608	1,9	3 977 138	4,3
Fremdenverkehrsorte	228 136	2,0	527 532	1,8	4 548 333	3,1	11 052 038	2,6
Sonstige Gemeinden	91 582	6,6	166 909	7,8	1 545 017	4,5	3 048 158	2,0
Ausländer/-innen								
Rheinland-Pfalz	98 547	2,4	271 323	5,4	2 059 854	1,1	5 903 418	1,0
Ahr	3 961	12,7	8 526	10,1	100 128	2,8	244 879	4,6
Eifel	10 888	-3,7	44 737	11,0	277 710	-9,2	1 090 181	-0,5
Hunsrück	4 509	-12,5	14 827	-7,3	91 553	-11,2	280 112	-5,5
Mosel-Saar	35 850	2,3	104 026	3,6	741 219	3,4	2 374 619	1,4
Naheland	3 849	6,2	14 933	6,0	80 354	5,6	294 065	1,5
Pfalz	11 401	-0,9	28 957	-0,0	221 929	2,5	557 298	1,0
Rheinhausen	13 552	1,5	23 130	5,3	205 039	3,1	344 253	0,8
Rheintal	11 906	18,5	25 886	23,0	280 931	6,2	564 830	2,5
Westerwald-Lahn	2 631	-0,8	6 301	-9,4	60 991	6,2	153 181	6,1
Hotels	59 759	2,8	124 398	8,2	1 053 471	1,0	2 144 954	0,7
Hotels garnis	5 854	1,9	13 246	-1,2	115 124	6,2	258 551	0,2
Gasthöfe	2 335	15,8	6 255	31,0	66 504	4,4	160 474	5,2
Pensionen	2 034	14,7	5 710	15,4	55 546	18,2	154 680	11,1
Erholungs-, Ferien-, Schulungsheime	617	19,8	1 622	0,2	16 150	-9,4	49 015	0,1
Vorsorge- und Rehabilitationskliniken	167	-12,1	1 688	46,5	3 052	-5,2	22 260	13,9
Ferienzentren	16 953	7,2	82 906	6,3	220 118	-6,8	1 310 714	1,3
Ferienhäuser, Ferienwohnungen	1 828	-13,5	8 525	-3,2	38 159	0,4	170 473	5,7
Jugendherbergen, Hütten u. Ä.	1 490	-32,2	2 813	-33,9	31 374	-9,5	59 696	-14,3
Privatquartiere ²	6 622	-6,0	22 079	-5,7	177 107	-3,3	543 040	-7,0
Campingplätze	888	32,1	2 081	0,4	283 249	8,4	1 029 561	4,1
Heilbäder	9 496	3,1	24 870	12,5	182 768	6,0	467 716	7,1
Luftkurorte	8 892	-3,6	32 268	3,5	212 911	1,2	708 110	0,0
Erholungsorte	11 322	-4,3	38 378	-4,9	272 287	-2,3	1 103 300	-1,0
Fremdenverkehrsorte	50 715	5,2	140 873	7,6	1 066 999	1,7	2 970 076	0,9
Sonstige Gemeinden	18 122	2,2	34 934	6,4	324 889	-0,2	654 216	1,3

1 Die Gemeindezuordnung erfolgte nach dem Stand vom 1. Januar des aktuellen Berichtsjahres. – 2 Einschließlich gewerbliche Betriebe mit weniger als 10 Betten.

Herkunftsland	Dezember 2015				Januar - Dezember 2015			
	Gäste		Übernachtungen		Gäste		Übernachtungen	
	insgesamt	Veränderung zu Dez. 2014	insgesamt	Veränderung zu Dez. 2014	insgesamt	Veränderung zu Jan.-Dez. 2014	insgesamt	Veränderung zu Jan.-Dez. 2014
	Anzahl	%	Anzahl	%	Anzahl	%	Anzahl	%
Deutschland	387 100	4,1	994 998	3,7	7 371 093	4,0	19 167 958	3,4
Ausland	98 547	2,4	271 323	5,4	2 059 854	1,1	5 903 418	1,0
Europa	82 480	1,9	234 799	3,2	1 753 087	0,8	5 276 953	0,7
Belgien	19 360	2,2	48 596	2,5	347 953	-2,9	949 953	-3,7
Bulgarien	202	-27,1	1 062	-19,4	5 512	23,6	23 302	-28,5
Dänemark	560	-14,1	1 338	-11,3	35 704	6,0	99 513	3,1
Estland	31	-29,5	69	15,0	1 215	-16,7	2 607	-2,5
Finnland	265	-5,4	548	-17,6	11 969	-10,4	21 938	-10,6
Frankreich	4 851	-12,7	9 979	-2,7	74 221	2,9	152 809	6,8
Griechenland	256	16,4	560	-10,1	3 819	12,4	8 841	4,8
Vereinigtes Königreich	7 090	-5,8	17 808	-6,2	145 402	0,5	338 888	-1,2
Republik Irland	350	3,2	857	6,1	6 678	20,2	15 201	17,0
Island	104	x	345	x	1 111	-2,0	2 734	-8,9
Italien	2 173	7,3	4 311	17,5	41 454	9,1	76 898	8,4
Kroatien	116	4,5	509	45,8	2 025	27,6	8 872	73,1
Lettland	102	-31,1	323	-45,3	2 447	12,6	6 540	-15,7
Litauen	163	59,8	315	7,5	3 672	11,7	7 801	19,3
Luxemburg	3 344	0,9	6 677	-0,0	39 965	7,1	82 284	8,2
Malta	-	x	-	x	151	-31,1	285	-42,2
Niederlande	30 748	5,9	106 783	3,9	736 333	-0,1	2 774 391	0,4
Norwegen	246	-28,5	574	-25,0	18 631	2,1	36 959	3,4
Österreich	1 463	-3,7	3 482	2,0	40 873	-0,5	89 455	-5,4
Polen	1 351	3,1	5 183	-5,6	24 517	5,2	88 101	10,2
Portugal	309	23,6	861	25,5	4 334	0,7	11 361	7,1
Rumänien	468	21,9	3 327	44,7	7 802	14,9	36 515	13,1
Russland	681	2,1	1 909	10,8	12 392	-19,8	29 852	-24,6
Schweden	804	-14,2	1 529	-10,6	39 222	3,8	76 416	0,6
Schweiz einschl. Liechtenstein	3 242	6,2	6 156	6,8	72 479	7,5	135 181	5,7
Slowakische Republik	145	5,1	473	-46,6	3 312	-1,7	12 704	27,4
Slowenien	104	16,9	431	176,3	2 483	26,0	14 325	144,0
Spanien	1 290	11,0	2 426	14,9	19 680	-9,8	40 948	-2,8
Tschechische Republik	871	19,6	3 207	64,0	16 177	37,2	48 651	59,8
Türkei	313	12,2	764	12,5	5 104	10,9	13 325	14,6
Ukraine	242	-4,0	465	10,2	2 485	-25,9	4 799	-25,0
Ungarn	361	42,1	1 716	69,7	7 098	5,1	22 351	-1,8
Zypern	13	x	70	x	209	-7,5	468	-8,1
Sonstiges Europa	862	-7,8	2 146	-13,0	16 658	22,5	42 685	26,4
Afrika	948	17,0	5 240	260,9	12 458	56,0	25 013	40,4
Republik Südafrika	522	34,5	739	38,1	6 885	53,3	9 393	30,5
Sonstiges Afrika	426	0,9	4 501	390,8	5 573	59,4	15 620	47,2
Amerika	9 800	19,9	20 368	15,1	171 843	-4,4	386 063	-2,1
Kanada	1 332	86,3	1 599	65,7	20 405	24,2	28 684	11,3
USA	7 934	12,0	17 781	11,6	139 370	-6,5	332 308	-1,5
Mittelamerika und Karibik	144	80,0	264	77,2	2 063	-30,0	4 590	-22,1
Brasilien	233	8,9	468	17,3	5 658	-15,0	11 631	-18,7
Sonstiges Südamerika	134	83,6	226	16,5	3 630	-13,9	7 480	-25,8
Sonstiges Nordamerika	23	76,9	30	-45,5	717	89,2	1 370	51,2
Asien	4 369	-20,6	9 525	0,8	104 219	13,6	188 126	13,5
Arabische Golfstaaten	611	61,2	3 080	199,9	13 038	35,1	37 963	49,9
Volksrepublik China und Hongkong	2 080	-26,6	2 616	-34,1	51 198	21,6	66 268	11,8
Indien	130	-19,3	521	-15,6	3 066	7,8	10 713	4,0
Israel	89	-49,4	223	-32,4	3 772	-7,3	9 056	0,0
Japan	701	-45,7	978	-47,5	17 330	-6,6	27 816	-5,9
Südkorea	106	-5,4	300	31,0	2 892	23,6	6 378	32,1
Taiwan	126	57,5	181	82,8	3 799	65,8	4 879	49,8
Sonstiges Asien	526	11,7	1 626	23,3	9 124	-7,7	25 053	3,6
Australien, Ozeanien	803	6,1	1 167	-4,7	16 367	1,1	24 570	-2,6
Australien	721	4,3	1 076	-0,4	13 860	-2,8	20 835	-5,8
Neuseeland, Ozeanien	82	24,2	91	-37,2	2 507	29,6	3 735	20,5
Ohne Angaben	147	x	224	x	1 880	x	2 693	x
Rheinland-Pfalz	485 647	3,8	1 266 321	4,1	9 430 947	3,4	25 071 376	2,8

Tourismusregion Betriebsart Gemeindegruppe ¹	Ausländer/ -innen insgesamt	Belgien	Däne- mark	Frank- reich	Ver- einigtes König- reich	Nieder- lande	Schwe- den	Schweiz	Japan	USA
	Anzahl									
Gäste										
Rheinland-Pfalz	98 547	19 360	560	4 851	7 090	30 748	804	3 242	701	7 934
Ahr	3 961	1 084	158	82	342	1 565	16	82	2	45
Eifel	10 888	3 958	35	203	210	4 891	15	108	5	138
Hunsrück	4 509	557	6	209	146	1 824	13	46	3	436
Mosel-Saar	35 850	10 323	115	2 112	2 116	15 078	535	462	32	758
Naheland	3 849	452	29	186	69	1 988	5	137	5	65
Pfalz	11 401	718	86	892	564	1 328	45	1 113	420	2 110
Rheinessen	13 552	383	83	589	752	870	90	767	129	3 526
Rheintal	11 906	1 584	38	439	2 789	2 452	72	341	99	792
Westerwald-Lahn	2 631	301	10	139	102	752	13	186	6	64
Hotels	59 759	11 471	388	3 109	5 224	10 805	282	2 492	633	7 087
Hotels garnis	5 854	918	42	481	460	1 021	33	333	48	444
Gasthöfe	2 335	813	11	118	81	650	8	51	-	59
Pensionen	2 034	613	3	149	59	577	5	47	4	61
Erholungs-, Ferien-, Schulungsheime	617	98	2	73	15	168	-	14	-	15
Vorsorge- und Rehabilitationskliniken	167	5	-	6	2	-	-	23	-	2
Ferienzentren	16 953	2 953	13	128	50	13 386	2	86	-	24
Ferienhäuser, Ferienwohnungen	1 828	596	2	23	38	762	10	40	6	31
Jugendherbergen, Hütten u. Ä.	1 490	116	4	622	376	93	-	78	4	12
Privatquartiere ²	6 622	1 466	65	126	742	2 912	450	49	6	199
Campingplätze	888	311	30	16	43	374	14	29	-	-
Heilbäder	9 496	2 716	71	364	811	2 293	419	329	11	416
Luftkurorte	8 892	1 640	30	200	1 135	4 281	18	228	13	436
Erholungsorte	11 322	3 147	20	406	595	5 172	38	168	4	734
Fremdenverkehrsorte	50 715	10 334	364	3 020	3 642	16 885	252	1 652	542	2 724
Sonstige Gemeinden	18 122	1 523	75	861	907	2 117	77	865	131	3 624
Übernachtungen										
Rheinland-Pfalz	271 323	48 596	1 338	9 979	17 808	106 783	1 529	6 156	978	17 781
Ahr	8 526	2 434	409	146	765	2 968	38	152	3	84
Eifel	44 737	11 999	57	1 000	585	23 130	38	310	8	615
Hunsrück	14 827	1 972	29	339	455	7 687	13	66	3	1 271
Mosel-Saar	104 026	25 373	230	4 287	6 079	54 320	1 009	971	65	1 361
Naheland	14 933	1 638	84	467	129	8 859	8	309	14	240
Pfalz	28 957	1 127	185	1 731	972	2 257	135	2 077	528	7 225
Rheinessen	23 130	576	213	988	1 383	1 193	122	1 275	213	5 373
Rheintal	25 886	2 899	112	761	7 221	4 726	144	636	136	1 460
Westerwald-Lahn	6 301	578	19	260	219	1 643	22	360	8	152
Hotels	124 398	23 484	867	5 375	12 654	22 119	481	4 386	862	14 674
Hotels garnis	13 246	1 549	69	805	1 071	1 808	64	569	85	1 647
Gasthöfe	6 255	1 852	18	187	154	1 275	18	98	-	237
Pensionen	5 710	1 195	7	264	204	1 452	7	138	8	174
Erholungs-, Ferien-, Schulungsheime	1 622	252	5	138	42	481	-	54	-	36
Vorsorge- und Rehabilitationskliniken	1 688	25	-	108	10	-	-	137	-	17
Ferienzentren	82 906	13 273	76	1 032	340	66 865	10	275	-	24
Ferienhäuser, Ferienwohnungen	8 525	1 510	14	48	176	2 898	68	104	13	402
Jugendherbergen, Hütten u. Ä.	2 813	205	4	1 201	671	187	-	162	4	12
Privatquartiere ²	22 079	4 546	158	800	2 415	8 789	858	157	6	558
Campingplätze	2 081	705	120	21	71	909	23	76	-	-
Heilbäder	24 870	6 595	144	1 298	2 490	5 903	828	768	30	768
Luftkurorte	32 268	5 201	62	380	2 565	19 499	57	380	19	1 369
Erholungsorte	38 378	8 068	34	938	1 638	21 449	55	362	6	2 745
Fremdenverkehrsorte	140 873	25 284	967	5 932	9 319	55 517	495	3 155	707	7 064
Sonstige Gemeinden	34 934	3 448	131	1 431	1 796	4 415	94	1 491	216	5 835

1 Die Gemeindezuordnung erfolgte nach dem Stand vom 1. Januar des aktuellen Berichtsjahres. – 2 Einschließlich gewerbliche Betriebe mit weniger als 10 Betten.

Verwaltungsbezirk	Dezember 2015				Januar - Dezember 2015			
	Gäste		Übernachtungen		Gäste		Übernachtungen	
	insgesamt	Veränderung zu Dez. 2014	insgesamt	Veränderung zu Dez. 2014	insgesamt	Veränderung zu Jan.-Dez. 2014	insgesamt	Veränderung zu Jan.-Dez. 2014
	Anzahl	%	Anzahl	%	Anzahl	%	Anzahl	%
Frankenthal (Pfalz), St.	2 199	-6,9	4 410	-2,0	45 597	3,5	82 119	6,5
Kaiserslautern, St.	7 652	-17,4	16 451	-15,0	119 098	-1,4	265 680	-2,1
Koblenz, St.	21 553	1,4	41 425	5,6	352 051	4,4	664 354	3,8
Landau i. d. Pf., St.	2 698	3,0	5 043	12,1	43 235	5,7	78 631	6,7
Ludwigshafen a. Rh., St.	7 090	-21,5	13 908	-18,4	122 104	-3,1	241 177	1,7
Mainz, St.	44 132	1,3	65 036	4,2	599 277	3,8	889 046	2,0
Neustadt a. d. Weinstr., St.	5 234	7,7	12 615	10,5	96 394	4,4	232 059	5,8
Pirmasens, St.	1 786	8,0	3 347	17,7	27 439	-1,9	50 733	1,4
Speyer, St.	10 433	-0,9	17 018	-7,6	158 669	1,9	268 461	0,5
Trier, St.	32 177	3,1	57 925	5,8	426 844	7,3	781 331	5,2
Worms, St.	3 949	11,4	8 590	7,5	72 437	5,2	143 505	-0,4
Zweibrücken, St.	1 808	34,0	2 795	9,9	27 243	-1,5	45 627	-9,2
Ahrweiler	31 145	9,5	88 711	9,7	560 410	2,2	1 442 028	1,2
Altenkirchen (Ww.)	6 011	6,8	13 023	3,8	97 656	-0,1	224 692	1,2
Alzey-Worms	4 252	-13,8	7 925	-10,5	75 772	8,3	130 226	1,7
Bad Dürkheim	22 435	9,9	56 699	4,8	362 681	5,7	893 233	3,6
Bad Kreuznach	16 203	4,3	69 770	8,8	286 602	5,6	1 068 536	5,4
Bernkastel-Wittlich	41 487	9,8	126 865	5,8	821 730	4,6	2 640 225	-0,2
Birkenfeld	6 993	-0,4	26 360	1,2	124 094	0,4	436 863	-0,2
Cochem-Zell	26 551	4,3	94 357	4,4	708 956	4,5	2 284 545	4,0
Donnersbergkreis	3 734	5,6	7 822	-0,8	64 570	0,6	132 257	-1,7
Eifelkreis Bittburg-Prüm	13 423	-6,1	35 785	1,8	301 265	-7,1	753 347	-7,8
Germersheim	3 552	3,4	9 629	-2,9	58 661	9,4	155 792	14,5
Kaiserslautern	5 165	-8,5	15 073	-5,2	99 350	10,5	282 917	9,5
Kusel	1 975	-5,4	4 915	-0,5	41 588	-7,0	93 021	-5,3
Mainz-Bingen	11 451	3,0	21 738	5,8	223 922	1,5	415 491	1,2
Mayen-Koblenz	19 496	22,2	50 292	48,6	360 383	3,5	915 074	17,8
Neuwied	8 420	3,6	18 042	15,2	142 532	6,2	311 238	10,1
Rhein-Hunsrück-Kreis	21 042	8,4	45 471	4,2	408 458	3,9	896 177	3,7
Rhein-Lahn-Kreis	13 042	3,6	49 338	2,6	255 154	1,8	837 310	1,3
Rhein-Pfalz-Kreis	4 364	-4,9	8 258	-8,1	79 192	-0,5	142 850	-3,4
Südliche Weinstraße	14 733	2,5	40 623	-3,1	335 039	4,4	958 251	2,0
Südwestpfalz	7 052	-6,4	17 160	-9,9	151 018	4,4	386 876	2,5
Trier-Saarburg	19 374	-1,8	62 834	-4,8	368 473	2,0	1 260 103	1,3
Vulkaneifel	19 216	0,0	89 335	-0,6	311 718	-11,5	1 454 463	0,8
Westerwaldkreis	17 480	13,1	43 564	2,4	290 599	8,7	730 469	8,1
Rheinland-Pfalz	479 307	3,4	1 252 152	3,8	8 620 211	2,8	22 588 707	2,6
kreisfreie Städte	140 711	-0,4	248 563	1,5	2 090 388	3,7	3 742 723	2,7
Landkreise	338 596	5,1	1 003 589	4,5	6 529 823	2,5	18 845 984	2,6
Industrie- und Handelskammer								
Kammerbezirk Koblenz	187 936	7,5	540 353	8,7	3 586 895	4,0	9 811 286	4,8
Kammerbezirk Pfalz	101 910	-1,3	235 766	-3,1	1 831 878	3,1	4 309 684	2,6
Kammerbezirk Rheinhessen	63 784	1,0	103 289	3,5	971 408	3,7	1 578 268	1,5
Kammerbezirk Trier	125 677	2,8	372 744	1,9	2 230 030	0,4	6 889 469	-0,1

Verwaltungsbezirk	Dezember 2015				Januar - Dezember 2015			
	Gäste		Übernachtungen		Gäste		Übernachtungen	
	insgesamt	Veränderung zu Dez. 2014	insgesamt	Veränderung zu Dez. 2014	insgesamt	Veränderung zu Jan.-Dez. 2014	insgesamt	Veränderung zu Jan.-Dez. 2014
	Anzahl	%	Anzahl	%	Anzahl	%	Anzahl	%
Frankenthal (Pfalz), St.	491	-21,3	917	13,8	10 958	-1,2	17 223	6,0
Kaiserslautern, St.	1 648	28,0	5 212	9,2	24 516	5,0	85 439	-6,6
Koblenz, St.	4 067	21,2	8 159	31,3	69 152	10,5	121 353	7,0
Landau i. d. Pf., St.	294	-8,7	958	56,3	4 576	4,0	9 483	9,4
Ludwigshafen a. Rh., St.	1 806	-21,3	3 627	-13,7	30 777	-8,8	66 224	3,2
Mainz, St.	11 467	2,8	17 883	7,0	160 762	2,3	252 260	0,2
Neustadt a. d. Weinstr., St.	353	-12,8	729	-33,5	8 611	15,0	17 774	-4,4
Pirmasens, St.	295	-1,3	691	10,0	4 045	-0,7	9 228	10,9
Speyer, St.	1 394	0,8	2 175	-9,9	22 856	-0,8	37 896	-2,5
Trier, St.	9 335	2,5	17 267	10,3	111 220	7,7	198 688	2,8
Worms, St.	752	21,3	2 443	4,3	13 741	7,0	36 588	8,6
Zweibrücken, St.	393	88,9	628	22,2	6 088	11,8	10 345	-3,3
Ahrweiler	4 407	12,8	10 311	14,3	97 257	0,5	222 963	0,5
Altenkirchen (Ww.)	447	15,2	956	4,1	8 466	-5,5	19 433	-13,1
Alzey-Worms	366	-40,3	536	-44,4	6 583	6,7	10 257	0,8
Bad Dürkheim	1 054	-0,7	2 559	-0,6	22 641	12,0	53 353	13,4
Bad Kreuznach	1 270	11,5	3 731	18,6	21 046	9,2	62 298	8,1
Bernkastel-Wittlich	9 603	-0,3	26 461	-3,0	201 760	-1,4	608 310	-3,7
Birkenfeld	2 510	3,1	11 111	2,4	40 320	0,1	176 996	-1,9
Cochem-Zell	11 489	10,1	40 649	12,7	245 968	6,1	786 434	6,1
Donnersbergkreis	217	14,2	832	3,0	3 552	-5,4	8 878	-18,8
Eifelkreis Bittburg-Prüm	3 671	-19,2	11 554	14,2	98 614	-14,9	244 418	-16,8
Germersheim	328	-4,4	951	-25,1	5 226	-1,8	13 120	-5,3
Kaiserslautern	1 510	-7,4	5 641	-0,6	28 534	9,2	108 610	10,0
Kusel	172	19,4	660	37,8	3 280	-11,7	9 360	1,3
Mainz-Bingen	1 415	19,5	2 877	8,3	35 573	3,2	66 571	5,6
Mayen-Koblenz	2 795	-6,7	7 117	-4,5	57 089	-2,0	139 908	-3,3
Neuwied	835	1,0	1 908	18,7	14 594	6,0	31 000	13,7
Rhein-Hunsrück-Kreis	4 787	-13,4	8 796	-13,9	122 504	-6,2	211 905	-5,9
Rhein-Lahn-Kreis	2 618	27,5	7 125	21,3	40 611	14,9	100 635	12,7
Rhein-Pfalz-Kreis	420	1,2	927	-8,9	8 584	-4,7	17 304	-10,1
Südliche Weinstraße	612	12,5	1 418	20,8	13 639	2,7	29 413	1,4
Südwestpfalz	294	-2,0	818	2,5	6 327	7,4	14 917	7,8
Trier-Saarburg	7 844	-1,8	30 972	-1,8	120 234	1,3	546 704	1,5
Vulkaneifel	5 672	11,1	28 092	13,9	83 491	-17,9	463 940	1,7
Westerwaldkreis	1 028	-3,4	2 551	-21,8	23 410	3,1	64 629	3,3
Rheinland-Pfalz	97 659	2,2	269 242	5,4	1 776 605	0,1	4 873 857	0,3
kreisfreie Städte	32 295	4,0	60 689	8,4	467 302	4,2	862 501	1,6
Landkreise	65 364	1,4	208 553	4,6	1 309 303	-1,3	4 011 356	0,1
Industrie- und Handelskammer								
Kammerbezirk Koblenz	36 253	6,2	102 414	8,2	740 417	2,8	1 937 554	2,7
Kammerbezirk Pfalz	11 281	-1,5	28 743	-0,3	204 210	2,1	508 567	1,9
Kammerbezirk Rheinhessen	14 000	3,1	23 739	4,7	216 659	2,8	365 676	1,9
Kammerbezirk Trier	36 125	-0,7	114 346	4,7	615 319	-4,5	2 062 060	-2,4

T 7 Entwicklung des Fremdenverkehrs im Campingtourismus

Jahr Monat	Gäste		Übernachtungen		Gäste		Übernachtungen		
	insgesamt	Ausländer/ -innen	insgesamt	Ausländer/ -innen	insgesamt	Ausländer/ -innen	insgesamt	Ausländer/ -innen	
	Anzahl				Veränderungen zum Vorjahr bzw. Vorjahresmonat in %				
2005	542 726	211 417	1 895 800	825 157	-2,9	-1,2	-2,0	-0,2	
2006	550 558	214 218	1 852 637	798 314	1,4	1,3	-2,3	-3,3	
2007	524 901	203 070	1 784 746	775 822	-4,7	-5,2	-3,7	-2,8	
2008	527 751	205 305	1 783 519	787 667	0,5	1,1	-0,1	1,5	
2009	582 536	223 073	1 974 241	855 019	10,4	8,7	10,7	8,6	
2010	640 281	243 802	2 081 126	923 427	9,9	9,3	5,4	8,0	
2011	705 532	250 348	2 243 241	917 439	10,2	2,7	7,8	-0,6	
2012	701 269	255 839	2 165 752	893 889	-0,6	2,2	-3,5	-2,6	
2013	692 516	251 709	2 208 552	937 339	-1,2	-1,6	2,0	4,9	
2014	736 706	261 372	2 369 658	989 436	6,4	3,8	7,3	5,6	
2015	810 736	283 249	2 482 669	1 029 561	10,0	8,4	4,8	4,1	
2012	Dezember	3 044	522	8 151	1 581	-21,9	-24,6	-18,3	-25,5
2013	Januar	2 396	522	5 751	1 128	-3,8	-24,8	-7,0	-26,1
	Februar	3 929	553	10 350	1 246	-21,2	-30,7	-12,1	-37,5
	März	13 695	1 820	32 802	3 927	8,1	-19,0	24,3	-16,9
	April	37 588	10 750	97 094	30 923	-26,1	-24,6	-33,3	-23,9
	Mai	92 755	25 977	278 379	86 917	-5,2	-9,5	-3,2	-5,9
	Juni	82 305	32 238	242 633	101 078	-13,4	-5,2	-14,4	-6,3
	Juli	146 906	69 587	516 016	287 640	16,5	16,7	20,9	27,6
	August	151 961	63 276	528 531	260 484	4,5	-1,4	8,4	5,7
	September	88 316	32 012	282 706	115 344	-7,0	-7,9	-2,1	-3,6
	Oktober	62 256	13 340	187 189	44 185	1,4	-10,8	4,9	-10,4
	November	7 103	1 152	17 860	2 885	11,0	5,3	19,3	20,1
	Dezember	3 306	482	9 241	1 582	8,6	-7,7	13,4	0,1
2014	Januar	2 730	486	6 031	1 151	13,9	-6,9	4,9	2,0
	Februar	4 381	622	11 189	1 293	11,5	12,5	8,1	3,8
	März	13 503	2 306	28 977	5 645	-1,4	26,7	-11,7	43,7
	April	60 681	15 885	174 299	46 168	61,4	47,8	79,5	49,3
	Mai	78 827	27 612	230 267	88 338	-15,0	6,3	-17,3	1,6
	Juni	136 467	41 573	434 678	144 003	65,8	29,0	79,2	42,5
	Juli	125 848	63 351	455 610	274 242	-14,3	-9,0	-11,7	-4,7
	August	136 834	59 281	495 837	253 229	-10,0	-6,3	-6,2	-2,8
	September	94 701	32 754	297 983	119 272	7,2	2,3	5,4	3,4
	Oktober	70 910	15 689	206 853	50 750	13,9	17,6	10,5	14,9
	November	7 331	1 141	16 845	3 272	3,2	-1,0	-5,7	13,4
	Dezember	4 493	672	11 089	2 073	35,9	39,4	20,0	31,0
2015	Januar	2 940	499	8 258	1 673	7,7	2,7	36,9	45,4
	Februar	5 468	819	12 674	1 990	24,8	31,7	13,3	53,9
	März	14 450	2 442	33 397	6 862	7,0	5,9	15,3	21,6
	April	56 669	14 316	154 973	40 854	-6,6	-9,9	-11,1	-11,5
	Mai	123 709	33 076	355 778	99 562	56,9	19,8	54,5	12,7
	Juni	113 382	38 874	345 384	131 070	-16,9	-6,5	-20,5	-9,0
	Juli	153 652	75 142	517 231	299 850	22,1	18,6	13,5	9,3
	August	161 150	65 902	555 735	271 082	17,8	11,2	12,1	7,1
	September	100 949	35 023	311 980	119 061	6,6	6,9	4,7	-0,2
	Oktober	73 744	15 766	203 122	49 942	4,0	0,5	-1,8	-1,6
	November	9 313	1 427	18 299	3 314	27,0	25,1	8,6	1,3
	Dezember	6 340	888	14 169	2 081	41,1	32,1	27,8	0,4

Verwaltungsbezirk ¹	Dezember 2015				Januar - Dezember 2015			
	Gäste		Übernachtungen		Gäste		Übernachtungen	
	insgesamt	Veränderung zu Dez. 2014	insgesamt	Veränderung zu Dez. 2014	insgesamt	Veränderung zu Jan.-Dez. 2014	insgesamt	Veränderung zu Jan.-Dez. 2014
	Anzahl	%	Anzahl	%	Anzahl	%	Anzahl	%
Frankenthal (Pfalz), St.	-	-	-	-	-	-	-	-
Kaiserslautern, St.	-	-	-	-	-	-	-	-
Koblenz, St.	-	-	-	-	-	-	-	-
Landau i. d. Pf., St.	-	-	-	-	-	-	-	-
Ludwigshafen a. Rh., St.	-	-	-	-	-	-	-	-
Mainz, St.	-	-	-	-	-	-	-	-
Neustadt a. d. Weinstr., St.	-	-	-	-	-	-	-	-
Pirmasens, St.	-	-	-	-	-	-	-	-
Speyer, St.	-	-	-	-	-	-	-	-
Trier, St.	-	-	-	-	-	-	-	-
Worms, St.	-	-	-	-	-	-	-	-
Zweibrücken, St.	-	-	-	-	-	-	-	-
Ahrweiler	746	11,5	1 956	33,5	60 705	-4,0	197 953	-11,7
Altenkirchen (Ww.)	-	-	-	-	-	-	-	-
Alzey-Worms	-	-	-	-	-	-	-	-
Bad Dürkheim	-	-	-	-	-	-	-	-
Bad Kreuznach	-	-	-	-	-	-	-	-
Bernkastel-Wittlich	-	-	-	-	-	-	-	-
Birkenfeld	176	61,5	314	33,1	16 692	22,6	55 129	29,3
Cochem-Zell	-	-	-	-	-	-	-	-
Donnersbergkreis	-	-	-	-	-	-	-	-
Eifelkreis Bitburg-Prüm	156	27,9	446	0,5	70 509	19,7	327 864	18,6
Germersheim	-	-	-	-	-	-	-	-
Kaiserslautern	-	-	-	-	-	-	-	-
Kusel	-	-	-	-	-	-	-	-
Mainz-Bingen	301	15,3	629	1,0	23 461	7,6	49 636	-0,6
Mayen-Koblenz	117	-	338	-5,8	39 757	17,5	105 014	17,1
Neuwied	-	-	-	-	-	-	-	-
Rhein-Hunsrück-Kreis	392	102,1	654	27,7	43 222	-3,8	115 548	-4,2
Rhein-Lahn-Kreis	295	63,0	377	-0,3	36 501	4,2	84 438	-0,7
Rhein-Pfalz-Kreis	-	-	-	-	-	-	-	-
Südliche Weinstraße	-	-	-	-	-	-	-	-
Südwestpfalz	90	800,0	161	436,7	17 788	11,5	46 458	11,5
Trier-Saarburg	74	-49,7	168	-71,3	72 401	-3,5	276 846	-4,0
Vulkaneifel	379	57,9	1 524	74,2	17 542	6,6	61 378	3,5
Westerwaldkreis	343	67,3	1 262	0,6	26 607	28,4	77 702	7,7
Rheinland-Pfalz	6 340	41,1	14 169	27,8	810 736	10,0	2 482 669	4,8

1 Aus Datenschutzgründen können nur Verwaltungsbezirke mit drei und mehr Campingplätzen dargestellt werden.

Herkunftsland	Dezember 2015				Januar - Dezember 2015			
	Gäste		Übernachtungen		Gäste		Übernachtungen	
	insgesamt	Veränderung zu Dez. 2014	insgesamt	Veränderung zu Dez. 2014	insgesamt	Veränderung zu Jan.-Dez. 2014	insgesamt	Veränderung zu Jan.-Dez. 2014
	Anzahl	%	Anzahl	%	Anzahl	%	Anzahl	%
Deutschland	5 452	42,7	12 088	34,1	527 487	11,0	1 453 108	5,3
Ausland	888	32,1	2 081	0,4	283 249	8,4	1 029 561	4,1
Europa	878	32,4	2 067	0,2	281 201	8,4	1 026 089	4,0
Belgien	311	96,8	705	94,2	34 708	9,6	97 525	5,0
Bulgarien	6	50,0	57	x	145	-47,1	317	x
Dänemark	30	x	120	x	8 517	28,7	28 306	20,6
Estland	-	-	-	-	110	25,0	134	0,8
Finnland	-	-	-	-	1 238	19,6	2 206	15,1
Frankreich	16	x	21	-44,7	6 079	22,6	11 921	5,5
Griechenland	1	-	1	-	92	x	204	x
Vereinigtes Königreich	43	-25,9	71	x	15 903	4,4	43 311	0,4
Republik Irland	-	-	-	-	438	25,1	782	-17,1
Island	-	-	-	-	73	-28,4	124	-26,2
Italien	27	42,1	49	x	2 626	2,1	3 990	-1,8
Kroatien	-	-	-	-	33	x	156	x
Lettland	-	-	-	-	62	-23,5	91	-19,5
Litauen	-	-	-	-	130	36,8	201	33,1
Luxemburg	18	x	22	x	2 785	3,9	6 396	1,7
Malta	-	-	-	-	5	-16,7	5	x
Niederlande	374	11,3	909	-31,6	181 673	5,6	778 459	2,9
Norwegen	2	-	2	-	4 927	22,9	10 051	17,3
Österreich	4	-	6	-	3 174	39,0	6 288	24,1
Polen	-	x	-	x	626	6,3	1 647	-15,5
Portugal	-	-	-	-	83	-16,2	128	-15,8
Rumänien	-	-	-	-	63	-3,1	96	3,2
Russland	-	-	-	-	107	-38,5	175	-35,9
Schweden	14	40,0	23	x	7 663	15,4	13 327	11,6
Schweiz einschl. Liechtenstein	29	81,3	76	x	7 385	27,7	15 387	24,7
Slowakische Republik	-	x	-	x	119	77,6	356	68,7
Slowenien	-	x	-	x	102	-19,0	189	-25,0
Spanien	3	50,0	5	x	858	4,0	1 546	2,5
Tschechische Republik	-	-	-	-	688	9,0	1 267	6,1
Türkei	-	-	-	-	46	x	56	43,6
Ukraine	-	-	-	-	32	77,8	68	x
Ungarn	-	x	-	x	126	48,2	206	-5,9
Zypern	-	-	-	-	4	-	4	-
Sonstiges Europa	-	-	-	-	581	x	1 170	84,8
Afrika	6	x	10	x	115	x	199	x
Republik Südafrika	6	x	10	x	51	50,0	65	-5,8
Sonstiges Afrika	-	-	-	-	64	x	134	x
Amerika	-	x	-	x	913	6,5	1 680	16,2
Kanada	-	-	-	-	264	16,8	405	23,1
USA	-	x	-	x	583	7,8	1 133	16,4
Mittelamerika und Karibik	-	-	-	-	7	-46,2	8	-50,0
Brasilien	-	-	-	-	31	-42,6	56	-30,0
Sonstiges Südamerika	-	-	-	-	20	5,3	50	13,6
Sonstiges Nordamerika	-	-	-	-	8	100,0	28	x
Asien	-	-	-	-	275	7,4	439	-2,9
Arabische Golfstaaten	-	-	-	-	4	-33,3	11	83,3
Volksrepublik China und Hongkong	-	-	-	-	27	-35,7	40	-32,2
Indien	-	-	-	-	1	-	3	-
Israel	-	-	-	-	20	x	22	x
Japan	-	-	-	-	34	-35,8	85	2,4
Südkorea	-	-	-	-	62	1,6	85	-10,5
Taiwan	-	-	-	-	10	x	10	x
Sonstiges Asien	-	-	-	-	117	x	183	x
Australien, Ozeanien	4	-42,9	4	x	697	8,7	1 091	-1,4
Australien	4	-42,9	4	x	538	7,4	832	-5,3
Neuseeland, Ozeanien	-	-	-	-	159	13,6	259	13,6
Ohne Angaben	-	-	-	-	48	-	63	-16,0
Rheinland-Pfalz	6 340	41,1	14 169	27,8	810 736	10,0	2 482 669	4,8

Verwaltungsbezirk	Dezember 2015							Januar - Dezember 2015			
	Be- triebe	Betten		Gäste		Übernachtungen		Gäste		Übernachtungen	
		An- gebot	Auslas- tung	ins- gesamt	Aus- länder	ins- gesamt	Aus- länder	ins- gesamt	Aus- länder	ins- gesamt	Aus- länder
	Anzahl		%	Anzahl und Veränderung zu Dez. 2014 bzw. Jan.-Dez. 2014 in %							

Kreisfreie Städte

Frankenthal (Pfalz), St.	6	612	24,0	2 199 -6,9	491 -21,3	4 410 -2,0	917 13,8	45 597 3,5	10 958 -1,2	82 119 6,5	17 223 6,0
Kaiserslautern, St.	33	1 656	33,1	7 652 -17,4	1 648 28,0	16 451 -15,0	5 212 9,2	119 098 -1,4	24 516 5,0	265 680 -2,1	85 439 -6,6
Koblenz, St.	59	4 047	34,1	21 553 1,4	4 067 21,2	41 425 5,6	8 159 31,3	352 051 4,4	69 152 10,5	664 354 3,8	121 353 7,0
Landau i. d. Pf., St.	18	642	26,2	2 698 3,0	294 -8,7	5 043 12,1	958 56,3	43 235 5,7	4 576 4,0	78 631 6,7	9 483 9,4
Ludwigshafen a. Rh., St.	23	1 727	26,8	7 090 -21,5	1 806 -21,3	13 908 -18,4	3 627 -13,7	122 104 -3,1	30 777 -8,8	241 177 1,7	66 224 3,2
Mainz, St.	42	5 568	38,9	44 132 1,3	11 467 2,8	65 036 4,2	17 883 7,0	599 277 3,8	160 762 2,3	889 046 2,0	252 260 0,2
Neustadt a. d. Weinstr., St.	174	1 946	21,6	5 234 7,7	353 -12,8	12 615 10,5	729 -33,5	96 394 4,4	8 611 15,0	232 059 5,8	17 774 -4,4
Pirmasens, St.	45	594	18,8	1 786 8,0	295 -1,3	3 347 17,7	691 10,0	27 439 -1,9	4 045 -0,7	50 733 1,4	9 228 10,9
Speyer, St.	38	1 476	38,4	10 433 -0,9	1 394 0,8	17 018 -7,6	2 175 -9,9	158 669 1,9	22 856 -0,8	268 461 0,5	37 896 -2,5
Trier, St.	123	4 854	39,8	32 177 3,1	9 335 2,5	57 925 5,8	17 267 10,3	426 844 7,3	111 220 7,7	781 331 5,2	198 688 2,8
Worms, St.	39	1 133	25,3	3 949 11,4	752 21,3	8 590 7,5	2 443 4,3	72 437 5,2	13 741 7,0	143 505 -0,4	36 588 8,6
Zweibrücken, St.	27	382	24,4	1 808 34,0	393 88,9	2 795 9,9	628 22,2	27 243 -1,5	6 088 11,8	45 627 -9,2	10 345 -3,3

Landkreise

LK Ahrweiler	616	10 081	29,3	31 145 9,5	4 407 12,8	88 711 9,7	10 311 14,3	560 410 2,2	97 257 0,5	1 442 028 1,2	222 963 0,5
Bad Neuenahr-Ahrweiler, St.	201	3 959	46,1	16 107 5,2	1 353 -2,5	54 730 5,0	3 042 -0,2	236 518 1,7	24 953 7,2	739 166 -1,0	51 895 6,3
Remagen, St.	38	556	31,5	1 882 21,3	460 23,3	5 252 31,9	1 773 49,9	29 681 8,4	6 259 2,3	71 014 -0,5	21 994 -9,4
Sinzig, St.	31	213
VG Adenau	98	2 220	8,9	3 275 9,0	629 -23,4	5 954 7,9	1 322 -17,3	115 628 -10,0	35 496 -10,7	220 790 -6,9	75 538 -5,3
Adenau, St.	20	263	17,5	702 1,0	304 -25,9	1 377 2,3	669 -17,0	15 162 -18,8	7 884 -23,8	28 868 -17,5	16 486 -19,7
Antweiler	3	.	x	-	-	-	-	1 161	61	.	.
Barweiler	7	109
Kaltenborn	3
Müllenbach	3
				.	0,0	.	0,0

Verwaltungsbezirk	Dezember 2015							Januar - Dezember 2015			
	Be- triebe	Betten		Gäste		Übernachtungen		Gäste		Übernachtungen	
		An- gebot	Auslas- tung	ins- gesamt	Aus- länder	ins- gesamt	Aus- länder	ins- gesamt	Aus- länder	ins- gesamt	Aus- länder
	Anzahl		%	Anzahl und Veränderung zu Dez. 2014 bzw. Jan.-Dez. 2014 in %							

noch: LK Ahrweiler

Nürburg	34	1 127	.	1 377	131	.	.	64 585	19 637	.	.
				11,0	-23,4	.	.	-13,7	-6,5	.	.
Schuld	8	73	4,2	85	10	93	12	1 677	160	2 262	351
				6,3	66,7	3,3	-14,3	7,6	-35,5	-2,6	-27,0
Wiesemscheid	4
VG Altenahr	133	1 608	23,6	5 250	1 613	11 362	3 210	95 628	22 175	222 649	55 580
				20,5	65,3	22,3	32,2	19,0	8,9	20,4	6,2
Altenahr	35	765	27,8	3 020	1 142	6 379	2 246	50 399	14 501	110 122	36 516
				36,3	x	34,2	80,4	12,0	8,2	8,5	2,5
Dernau	50	221	13,5	326	21	893	49	6 880	597	19 510	1 916
				87,4	x	86,0	96,0	14,1	25,2	17,7	20,4
Mayschoß	21	301	28,3	1 253	381	2 551	787	25 115	5 648	57 484	14 085
				-7,9	-7,5	-9,4	-18,1	42,2	16,4	53,5	18,8
Rech	19	147	18,4	450	28	813	46	8 698	844	18 864	1 895
				7,4	-42,9	2,4	x	13,1	-3,3	27,0	5,8
VG Bad Breisig	82	.	.	1 631	82	4 351	228	34 810	2 562	85 182	5 843
				2,8	-4,7	1,0	-5,8	0,1	17,5	-1,4	13,8
Bad Breisig, St.	76	789	17,3	1 554	82	4 096	228	32 349	2 494	78 358	5 576
				.	.	-1,1	8,1	.	.	-3,3	9,9
Brohl-Lützing	6	.	.	77	-	255	-	2 461	68	6 824	267
				.	.	52,7	x	.	.	27,9	x
VG Brohlthal	32	612	28,1	2 117	162	5 168	362	34 753	4 022	75 965	7 539
				6,0	-25,3	16,9	-14,2	7,9	11,0	5,9	-4,9
Burgbrohl	8	114	40,8	.	.	1 395	129	.	.	12 769	2 682
			
Glees	5	159
			
Kempenich	6	63	10,3	74	4	194	8	1 379	58	3 161	129
				37,0	0,0	x	-33,3	14,9	-32,6	13,3	-36,1
LK Altenkirchen (Ww.)	94	2 380	18,2	6 011	447	13 023	956	97 656	8 466	224 692	19 433
				6,8	15,2	3,8	4,1	-0,1	-5,5	1,2	-13,1
VG Altenkirchen (Ww.)	12	395	23,0	1 127	27	2 722	76	24 101	1 085	55 146	2 719
				11,4	-10,0	5,9	-2,6	14,8	4,6	5,5	-25,7
Altenkirchen (Ww.), St.	3	202	.	810	23	.	.	13 766	563	.	.
				15,2	27,8	.	.	11,9	15,4	.	.
VG Betzdorf	6	85	12,2	227	31	311	41	3 813	510	5 816	875
				-2,6	10,7	-13,9	-2,4	-9,4	-0,4	-5,6	3,7
Betzdorf, St.	6	85	12,2	227	31	311	41	3 813	510	5 816	875
				-2,6	10,7	-13,9	-2,4	-9,4	-0,4	-5,6	3,7
VG Flammersfeld	17	540
			
Oberlahr	4	.	.	8	-	62	-	49	-	544	-
				.	0,0	.	0,0	.	0,0	.	0,0
Rott	4	60	12	.	.	898	100
			
VG Gebhardshain	8	141	3,8	.	-	161	-	.	.	5 362	465
				.	x	-47,6	x	.	.	-26,7	x
Elkenroth	3	.	.	.	-	.	-
			
VG Hamm (Sieg)	8	251
			
Hamm (Sieg)	4	55
			

Verwaltungsbezirk	Dezember 2015							Januar - Dezember 2015			
	Be- triebe	Betten		Gäste		Übernachtungen		Gäste		Übernachtungen	
		An- gebot	Auslas- tung	ins- gesamt	Aus- länder	ins- gesamt	Aus- länder	ins- gesamt	Aus- länder	ins- gesamt	Aus- länder
	Anzahl		%	Anzahl und Veränderung zu Dez. 2014 bzw. Jan.-Dez. 2014 in %							

noch: LK Altenkirchen (Ww.)

VG Herdorf-Daaden	15	236	17,8	572	25	1 258	77	7 944	502	16 626	1 610
				-30,9	8,7	-14,8	-25,2	-23,3	-27,7	-14,6	-19,2
Daaden	7	.	.	.	0,0	.	0,0	.	0,0	.	0,0
Herdorf, St.	7	171
			
VG Kirchen (Sieg)	8	352	19,4	967	74	2 049	167	17 653	764	39 908	1 763
				0,1	68,2	-17,1	x	3,2	-0,7	8,9	26,2
Friesenhagen	3	142	21	.	.	2 897	601
			
Kirchen (Sieg), St.	4	288
			
VG Wissen	20	380	17,2	628	52	1 957	149	11 238	434	37 606	1 449
				33,3	x	33,4	x	10,0	x	13,9	x
Katzwinkel (Sieg)	6	.	.	268	37	966	103	5 787	144	20 412	554
				.	0,0	.	0,0
Wissen, St.	11	158	16,1	321	15	762	46	4 805	290	14 502	895
				69,8	x	50,9	x	15,7	98,6	14,1	x
LK Alzey-Worms	76	1 508	17,5	4 252	366	7 925	536	75 772	6 583	130 226	10 257
				-13,8	-40,3	-10,5	-44,4	8,3	6,7	1,7	0,8
Alzey, St.	19
			
VG Alzey-Land	21	229	13,2	585	53	906	81	9 778	665	15 804	1 155
				57,7	x	59,2	x	33,3	45,8	27,9	26,5
Flonheim	15	151	17,6	490	51	798	75	7 935	572	12 718	985
				75,6	x	81,8	x	38,1	63,0	36,8	55,1
VG Monsheim	9	215	12,8	484	23	823	25	9 903	741	17 865	1 107
				7,8	-46,5	1,9	x	7,1	-20,1	-4,3	-43,7
Flörsheim-Dalsheim	5	87	13,9	232	4	362	6	4 542	192	7 806	416
				22,1	33,3	29,3	50,0	19,1	77,8	15,1	85,7
VG Wöllstein	7	89	.	68	4	.	.	1 724	105	.	.
				-26,1	x	.	.	-47,5	15,4	.	.
VG Wonnegau	11	217	14,4	684	54	935	76	13 627	1 016	19 301	1 316
			
Osthofen, St.	8	149	16,7	498	32	748	54	9 387	742	14 701	1 042
				-49,5	x	x	x	24,1	74,2	16,8	53,2
VG Wörrstadt	8	210	11,6	.	.	728	17	.	.	16 180	263
				.	.	-6,5	x	.	.	-16,7	-41,4
Vendersheim	3
				.	0,0	.	0,0	.	0,0	.	0,0
LK Bad Dürkheim	601	6 666	28,4	22 435	1 054	56 699	2 559	362 681	22 641	893 233	53 353
				9,9	-0,7	4,8	-0,6	5,7	12,0	3,6	13,4
Bad Dürkheim, St.	110	2 181	41,8	6 676	246	27 358	891	108 048	6 328	393 777	16 549
				12,5	6,0	1,0	x	0,4	16,7	-0,1	43,4
Grünstadt, St.	30	322	27,7	1 211	71	2 672	207	19 499	1 073	37 515	2 320
				-17,5	61,4	12,4	x	-4,3	-15,3	6,4	-9,6
Haßloch	25	421	13,6	605	45	1 717	114	12 980	1 397	35 991	6 210
				61,3	-18,2	-7,4	x	22,5	25,2	8,3	-22,3

Verwaltungsbezirk	Dezember 2015							Januar - Dezember 2015			
	Be- triebe	Betten		Gäste		Übernachtungen		Gäste		Übernachtungen	
		An- gebot	Auslas- tung	ins- gesamt	Aus- länder	ins- gesamt	Aus- länder	ins- gesamt	Aus- länder	ins- gesamt	Aus- länder
	Anzahl		%	Anzahl und Veränderung zu Dez. 2014 bzw. Jan.-Dez. 2014 in %							

noch: LK Bad Dürkheim

VG Deidesheim	65	1 013	35,1	6 394	339	10 675	730	83 982	7 647	146 999	15 424
				13,3	-10,8	15,9	1,4	7,5	11,2	7,1	9,9
Deidesheim, St.	38	798
Forst an der Weinstraße	10	.	.	364	10	733	18	5 693	96	12 036	156
				19,3	0,0	23,8	0,0	6,2	54,8	5,2	28,9
Ruppertsberg	15	119	28,7	482	-	1 025	-	6 107	16	14 419	99
				12,6	0,0	13,9	0,0	-5,3	-20,0	-3,6	3,1
VG Freinsheim	100	902	17,0	3 056	112	4 611	183	55 262	2 458	96 422	4 706
				17,2	33,3	5,4	34,6	25,1	38,7	20,1	41,6
Bobenheim am Berg	4	.	.	113	-	147	-	1 732	-	2 787	-
				.	0,0	0,7	0,0	.	0,0	-1,1	0,0
Erpolzheim	8	.	.	34	-	82	-	1 051	-	2 952	-
				-8,1	0,0	2,5	0,0	35,4	0,0	29,4	0,0
Freinsheim, St.	41	378	20,4	1 414	73	2 317	125	21 000	925	38 522	1 810
				63,8	82,5	26,2	83,8	51,8	60,6	30,0	60,2
Herxheim am Berg	6	.	.	41	-	73	-	1 266	-	2 236	-
				5,1	0,0	0,0	0,0	29,1	0,0	24,9	0,0
Kallstadt	19	247	14,1	800	32	1 046	49	18 085	1 227	28 939	2 416
				-18,9	-3,0	-25,3	11,4	8,0	26,8	10,0	31,3
Weisenheim am Berg	13	132	20,9	597	7	828	9	10 613	306	17 587	480
				.	.	16,0	x	.	.	22,2	36,0
Weisenheim am Sand	9	58	6,8	57	-	118	-	1 515	-	3 399	-
				46,2	0,0	-4,8	0,0	16,4	0,0	10,1	0,0
VG Grünstadt-Land	28	455	19,6	1 746	152	2 672	258	30 142	1 948	52 433	3 614
				22,7	-13,1	23,3	14,7	2,0	14,7	3,6	39,3
Bockenheim an der Weinstraße	3	48	20,7	111	-	298	-	2 150	9	4 748	15
				x	0,0	x	0,0	14,3	-10,0	8,7	-16,7
Großkarlbach	8	172	19,8	648	103	1 023	202	11 756	809	20 353	1 426
				1,6	-7,2	25,7	78,8	-5,2	3,7	-1,3	21,1
Neuleiningen	10	92	21,1	366	24	582	27	5 612	373	9 016	667
				42,4	-35,1	9,4	x	23,3	-24,6	2,6	-10,1
VG Hettenleidelheim	20	334	35,8	1 284	28	3 586	48	23 666	303	63 188	453
				-16,7	x	-8,6	50,0	-4,7	-34,8	-0,6	x
Altneiningen	9
			
Carlsberg	10	140
			
VG Lambrecht (Pfalz)	197	791	11,1	1 045	54	2 628	94	21 154	1 089	51 351	3 250
				-2,0	-28,9	9,5	x	4,2	-2,9	-0,3	2,1
Elmstein	98	316	10,3	404	10	972	16	7 000	232	17 833	1 013
				53,6	66,7	94,8	x	0,7	-30,3	3,6	1,4
Esthal	19
			
Lambrecht (Pfalz), St.	40	210	6,2	189	20	390	42	4 377	349	9 591	1 252
				-40,0	x	-50,0	x	2,7	27,4	-3,5	25,5
Lindenberg	10	.	.	.	-	.	-	.	-	.	-
				.	0,0	.	0,0	.	0,0	.	0,0
Weidenthal	28
			
VG Wachenheim an der Weinstraße	26	247	10,5	418	7	780	34	7 948	398	15 557	827
				17,4	x	10,2	78,9	2,8	-16,6	-3,1	0,7
Wachenheim a. d. W., St.	23	209	11,2	367	7	704	34	6 977	351	13 810	705
				26,6	x	16,9	78,9	4,0	-24,0	-1,4	-11,1

Verwaltungsbezirk	Dezember 2015							Januar - Dezember 2015			
	Be- triebe	Betten		Gäste		Übernachtungen		Gäste		Übernachtungen	
		An- gebot	Auslas- tung	ins- gesamt	Aus- länder	ins- gesamt	Aus- länder	ins- gesamt	Aus- länder	ins- gesamt	Aus- länder
	Anzahl		%	Anzahl und Veränderung zu Dez. 2014 bzw. Jan.-Dez. 2014 in %							
LK Bad Kreuznach	445	6 882	33,8	16 203 4,3	1 270 11,5	69 770 8,8	3 731 18,6	286 602 5,6	21 046 9,2	1 068 536 5,4	62 298 8,1
Bad Kreuznach, gkSt.	270	3 839	38,5	7 608 -3,4	555 3,7	44 310 4,9	1 646 22,7	144 051 3,0	9 977 10,6	698 419 5,5	25 591 8,6
Kirm, St.	3	.	.	222	11	644	54	3 270	210	7 320	389
VG Bad Münster am Stein-Ebg.	4	71	.	97 x	2 100,0	.	.	2 188 40,9	155 x	.	.
VG Bad Sobernheim	83	1 213	36,9	3 678 10,0	269 26,9	13 436 7,9	924 30,7	57 917 3,7	4 249 11,4	190 624 6,0	16 111 8,8
Auen	3	42	.	.	-	.	-
Bad Sobernheim, St.	43	828	49,2	3 173 11,3	260 23,8	12 231 9,6	898 27,4	44 564 6,3	3 899 13,0	155 448 8,3	14 827 10,9
Kirschroth	8	.	.	.	-	.	-
Monzingen	16	.	.	.	0,0	.	0,0
Staudernheim	5	74
VG Kirm-Land	12	209	5,1	163 -23,1	22 -24,1	319 -41,3	44 -12,0	5 134 5,7	554 85,9	15 508 -1,6	2 117 x
Hochstetten-Dhaun	5	.	.	29 x	-	67 x	-	1 837 5,6	80 50,9	5 000 8,6	459 x
Simmertal	3	.	.	.	0,0	.	0,0
VG Langenlonsheim	13	284	15,9	737 26,0	98 5,4	1 357 33,6	160 41,6	13 305 6,6	1 424 50,8	24 739 2,3	2 230 37,3
Bretzenheim	4	93	21,5	302 24,8	11 0,0	599 67,8	50 x	5 206 12,5	313 19,5	9 224 2,1	558 4,1
Guldental	3	72
Langenlonsheim	3	53	14,4	85 73,5	1 0,0	229 23,1	1 0,0	1 690 42,9	10 x	4 583 25,3	16 x
VG Meisenheim	16	171	16,0	529 50,3	15 -6,3	820 39,0	27 -3,6	8 048 53,4	351 37,1	14 338 45,3	585 20,6
Meisenheim, St.	16	171	16,0	529 50,3	15 -6,3	820 39,0	27 -3,6	8 048 53,4	351 37,1	14 338 45,3	585 20,6
VG Rüdesheim	27	270	10,5	368 0,0	30 -33,3	853 11,8	93 -22,5	9 679 21,9	622 -14,0	20 060 -4,3	2 231 -28,4
Gebroth	4	.	.	.	-	.	-
Münchwald	3	.	.	.	x	.	x
Spabrücken	5
Waldböckelheim	4
Wallhausen	3	.	.	9	2 0,0	25	4 0,0	98	28	223	68
VG Stromberg	16	741
Stromberg, St.	16	741

Verwaltungsbezirk	Dezember 2015							Januar - Dezember 2015			
	Be- triebe	Betten		Gäste		Übernachtungen		Gäste		Übernachtungen	
		An- gebot	Auslas- tung	ins- gesamt	Aus- länder	ins- gesamt	Aus- länder	ins- gesamt	Aus- länder	ins- gesamt	Aus- länder
	Anzahl		%	Anzahl und Veränderung zu Dez. 2014 bzw. Jan.-Dez. 2014 in %							
LK Bernkastel-Wittlich	1 903	18 711	22,6	41 487 9,8	9 603 -0,3	126 865 5,8	26 461 -3,0	821 730 4,6	201 760 -1,4	2 640 225 -0,2	608 310 -3,7
Morbach	68	441	22,3	956 -12,3	442 -18,8	2 946 -6,6	1 652 14,2	19 351 -3,2	8 198 -10,0	60 356 0,2	27 535 -0,5
Wittlich, St.	26	291	16,5	808 15,1	158 -17,3	1 444 7,6	328 -31,5	12 834 -5,3	2 834 5,2	23 633 -0,4	6 366 3,5
VG Bernkastel-Kues	794	9 095	26,7	24 555 12,9	5 681 3,4	72 891 6,7	12 698 -1,6	443 443 7,6	103 646 6,2	1 432 001 3,2	258 159 4,8
Bernkastel-Kues, St.	242	3 940	41,6	14 348 5,8	3 891 -0,1	49 128 4,3	8 855 1,1	198 543 3,9	51 372 -0,7	747 468 1,6	124 427 -0,2
Brauneberg	57	583	11,3	679 -0,1	84 61,5	1 983 6,0	189 76,6	19 445 10,4	4 266 13,5	58 257 1,1	9 973 8,2
Burgen	4
Erden	21	154	13,1	196 43,1	32 77,8	605 37,5	71 73,2	6 508 6,3	324 -18,4	20 328 3,2	950 -29,1
Graach an der Mosel	37	227	21,3	493 2,7	180 8,4	1 452 -0,5	416 -8,6	8 685 8,0	3 138 11,0	29 515 -1,6	9 911 6,7
Kesten	15	.	.	37	10	91	19	1 933	290	6 899	783
Lieser	29	331	14,8	634 -6,2	23 -45,2	1 472 -6,0	56 -25,3	15 163 0,3	1 527 35,3	46 500 -3,9	4 179 37,6
Longkamp	9	.	x
Lösnich	18	163	11,3	0,0 271	0,0 9	0,0 552	0,0 18	0,0 5 753	0,0 766	0,0 17 819	0,0 2 363
Maring-Noviant	37	212	9,2	92,2 279	0,0 105	64,8 586	-18,2 115	15,4 8 769	-12,6 2 597	13,2 24 624	-3,3 4 535
Minheim	22	154	8,1	86,0 145	x 61	44,7 374	x 166	9,2 4 433	36,7 1 042	2,5 12 670	16,5 2 929
Mülheim an der Mosel	25	403	33,4	40,8 1 730	52,5 350	32,6 4 034	50,9 705	6,9 26 119	9,5 5 423	5,9 70 306	2,2 11 698
Neumagen-Dhron	37	354	11,4	5,0 380	-8,6 123	3,9 1 212	-7,6 315	18,7 22 412	36,6 10 896	17,1 56 026	37,3 28 621
Piesport	45	437	8,9	53,8 508	-12,1 115	69,0 1 164	-13,7 218	-5,1 17 535	-3,3 3 743	-10,3 51 383	-9,3 8 856
Ürzig	51	297	14,5	8,1 432	9,5 34	1,3 1 295	-29,2 70	2,4 16 529	4,9 2 493	5,2 57 720	4,7 7 976
Velden	20	409	11,6	7,2 696	70,0 192	-2,7 1 420	84,2 286	7,9 13 529	6,5 2 485	5,5 38 038	11,8 5 145
Wintrich	45	418	14,0	65,3 579	86,4 87	55,7 1 751	59,8 184	13,5 19 390	21,4 2 677	7,7 50 731	13,3 7 672
Zeltingen-Rachtig	76	836	21,9	12,4 3 038	24,3 357	-7,6 5 503	x 929	30,0 55 908	x 10 252	10,7 133 907	x 26 943
				56,4 -15,6	21,1 -21,7	21,1 -21,7	19,2 19,2	12,9 12,9	11,7 11,7	12,5 12,5	
VG Thalfang am Erbeskopf	31	578	16,9	813 -27,5	174 -33,6	2 931 -30,0	859 -25,0	14 399 -9,5	3 135 -8,7	55 710 -16,5	16 857 -7,8
Gräfendhron	12	.	.	31 -26,2	-	75 -35,3	-	793 10,4	200 7,0	3 119 -6,8	1 121 -8,0
Thalfang	13	445
VG Traben-Trarbach	819	6 410	16,3	11 192 9,6	2 717 3,1	31 282 6,5	9 648 -3,2	254 977 3,6	69 894 -8,3	784 295 -4,4	258 470 -10,6
Bengel	21	132	6,5	85	14	259	38	5 614	1 063	16 647	3 758
Burg (Mosel)	30	224	2,5	68	4	166	8	4 315	1 035	13 725	2 974
Enkirch	63	572	15,4	974 37,4	158 9,7	2 651 28,9	484 31,5	19 404 -0,3	3 595 -6,0	57 687 -5,7	10 878 -5,3
Hontheim	7	.	.	30 -16,7	18 -25,0	90 -40,0	42 x	1 268 8,7	690 28,7	3 880 -13,4	2 254 2,5

Verwaltungsbezirk	Dezember 2015							Januar - Dezember 2015			
	Be- triebe	Betten		Gäste		Übernachtungen		Gäste		Übernachtungen	
		An- gebot	Auslas- tung	ins- gesamt	Aus- länder	ins- gesamt	Aus- länder	ins- gesamt	Aus- länder	ins- gesamt	Aus- länder
	Anzahl		%	Anzahl und Veränderung zu Dez. 2014 bzw. Jan.-Dez. 2014 in %							

noch: LK Bernkastel-Wittlich

Kinheim	74	.	.	364	87	1 159	312	21 240	6 451	62 541	21 136
				-16,1	-24,3	-7,1	-16,4	14,4	-0,3	-8,2	-7,6
Kröv	331	2 603	14,7	3 447	1 345	11 442	5 748	85 299	29 720	313 222	137 584
				0,7	-1,9	.	.	0,8	-14,2	.	.
Reil	155	892	8,4	1 038	179	2 240	414	44 057	8 384	117 788	25 597
				-19,0	7,8	-23,0	-33,2	12,5	-6,7	-2,7	-18,3
Traben-Trarbach, St.	135	1 407	30,4	5 004	902	12 823	2 558	72 036	18 283	193 047	51 516
				23,5	14,6	34,2	21,7	5,0	0,2	4,9	-2,7
VG Wittlich-Land	165	1 896	27,0	3 163	431	15 371	1 276	76 726	14 053	284 230	40 923
				8,2	-14,0	13,0	-4,8	-1,9	-9,6	-1,1	-7,2
Bettenfeld	10	.	.	85	17	312	62	2 410	187	7 539	528
				28,8	30,8	38,7	17,0	7,3	16,9	6,3	1,3
Bruch	5	.	.	3	3	3	3	342	128	767	331
				-25,0	0,0	-25,0	0,0	-34,2	-29,3	-29,2	-13,4
Dreis	3
Großlittgen	7	94
			
Klausen	6	.	.	59	23	72	36	955	270	1 958	615
				x	x	x	x	-33,6	-40,1	-36,2	-37,6
Laufeld	4	96
			
Manderscheid, St.	53	715	41,2	1 037	74	8 839	188	31 432	4 747	159 581	11 172
				5,3	-48,6	5,0	-46,4	3,0	2,2	1,3	3,2
Meerfeld	11	195	34,0	416	8	1 988	36	11 779	1 805	36 853	5 936
				-21,8	x	27,2	x	4,5	-17,2	6,2	-15,1
Osann-Monzel	51	250	12,2	236	54	912	246	4 583	1 156	12 258	3 299
				-8,9	-38,6	21,1	22,4	-26,6	-38,3	-40,1	x
Platten	6	.	.	29	13	86	41	1 705	566	4 471	1 518
				-14,7	44,4	14,7	57,7	-10,3	-8,4	-13,9	-0,5
LK Birkenfeld	142	3 489	25,2	6 993	2 510	26 360	11 111	124 094	40 320	436 863	176 996
				-0,4	3,1	1,2	2,4	0,4	0,1	-0,2	-1,9
Idar-Oberstein, gkSt.	47	786	17,3	1 692	201	4 086	523	36 508	6 984	78 435	14 698
				5,6	-10,3	15,8	-8,2	1,8	23,2	6,4	17,2
VG Baumholder	6	93	16,3	142	31	455	111	3 184	722	11 152	4 223
			
Baumholder, St.	6	93	16,3	142	31	455	111	3 184	722	11 152	4 223
			
VG Birkenfeld	22	1 724	27,2	3 244	2 097	14 068	9 924	49 480	26 966	220 784	141 022
			
Abentheuer	4	.	.	11	4	25	12	136	44	318	116
				0,0	x	-7,4	-47,8	37,4	29,4	-9,9	-15,9
Birkenfeld, St.	5	94	17,5	149	31	493	197	2 166	303	5 342	942
				18,3	x	1,6	x	-12,0	3,8	12,6	13,6
Hattgenstein	3
			
VG Herrstein	48	729	32,2	1 578	169	7 050	524	29 900	5 299	115 305	15 951
				-9,2	0,6	-3,6	26,6	6,1	2,5	1,7	-1,0
Allenbach	4	116
			
Bruchweiler	6	162
			
Herrstein	11	54	5,6	54	-	91	-	1 210	91	2 876	310
			
Kempfeld	4
			

Verwaltungsbezirk	Dezember 2015							Januar - Dezember 2015			
	Be- triebe	Betten		Gäste		Übernachtungen		Gäste		Übernachtungen	
		An- gebot	Auslas- tung	ins- gesamt	Aus- länder	ins- gesamt	Aus- länder	ins- gesamt	Aus- länder	ins- gesamt	Aus- länder
	Anzahl		%	Anzahl und Veränderung zu Dez. 2014 bzw. Jan.-Dez. 2014 in %							

noch: LK Birkenfeld

Kirschweiler	3	.	x	-	-	-	-	10	-	40	-
				0,0	0,0	0,0	0,0	x	x	x	x
Niederwörresbach	4
Sensweiler	4
Veitsrodt	4
VG Rhaunen	19	157	14,9	337	12	701	29	5 022	349	11 187	1 102
				6,0	x	-4,1	x	-7,6	-37,3	-9,0	-34,2
Bundenbach	5	.	.	112	6	248	11	2 227	160	4 456	351
			
Horbruch	3
Rhaunen	4	.	x	-	-	-	-	.	-	29	-
				0,0	0,0	0,0	0,0
Stipshausen	5
			

LK Cochem-Zell	1 689	17 559	17,9	26 551	11 489	94 357	40 649	708 956	245 968	2 284 545	786 434
				4,3	10,1	4,4	12,7	4,5	6,1	4,0	6,1
VG Cochem	981	12 117	18,0	19 736	10 234	65 318	37 557	504 144	205 112	1 551 666	687 639
				3,5	10,1	4,3	12,8	5,8	6,8	6,6	6,5
Beilstein	17
				.	0,0	.	0,0
Bremm	49	225	17,6	262	48	1 190	131	11 224	4 500	33 657	12 451
				-22,3	-26,2	-2,0	-21,6	3,7	x	8,3	89,8
Briedern	26
				.	x	.	x
Bruttig-Fankel	50	472	6,1	256	24	865	59	17 226	4 028	51 703	10 538
				11,8	20,0	0,0	-22,4	4,8	2,8	4,4	-5,0
Cochem, St.	217	2 441	21,1	6 609	2 590	15 481	6 238	178 203	70 523	428 483	166 920
				1,6	4,4	0,9	5,4	6,5	4,7	5,9	3,9
Ediger-Eller	203	4 670	22,2	6 978	5 729	31 057	26 037	113 815	72 498	502 757	347 678
				8,5	10,8	8,8	12,6	2,6	2,8	4,8	5,0
Ellenz-Poltersdorf	78	817	11,0	847	265	2 686	766	26 881	5 259	83 603	14 296
				56,3	x	37,0	x	8,3	-7,7	9,7	-14,5
Ernst	76	806	10,7	951	398	2 580	879	26 106	8 032	84 634	23 277
				-0,5	-19,6	-0,8	-26,0	9,0	12,3	12,4	8,7
Faid	3	48	14,9	82	30	215	52	1 110	170	3 684	510
			
Klotten	49	400	5,1	181	23	610	37	9 784	3 000	27 150	7 324
				24,8	35,3	18,2	19,4	10,7	26,1	11,8	28,4
Lütz	5
			
Mesenich	38	290	3,9	81	-	337	-	8 920	1 572	28 921	4 975
				14,1	0,0	17,0	0,0	6,2	-1,9	6,7	-1,5
Moselkern	12	134	22,8	299	12	918	32	8 954	1 096	26 011	2 595
				-38,1	-20,0	-46,9	-30,4	0,1	-3,9	-4,8	-12,4
Müden (Mosel)	10	118	15,1	266	86	536	186	7 182	2 489	16 632	5 749
				26,1	24,6	14,8	28,3	20,3	29,2	10,2	12,4
Nehren	8	.	.	47	-	276	-	1 457	8	6 493	16
				-4,1	0,0	-8,6	0,0	1,0	x	0,7	x
Pommern	16	76	8,6	71	9	196	27	4 012	1 224	11 271	3 303
				-1,4	12,5	0,5	-3,6	-1,9	4,8	0,5	-1,1
Senheim	38	333	5,2	158	6	517	34	8 573	1 658	24 699	4 050
				-24,4	x	-24,7	-44,3	1,1	-5,5	6,2	-3,9
Treis-Karden	47	517	31,8	1 643	735	4 929	2 366	41 724	16 469	107 951	47 630
				6,0	33,4	18,8	71,6	11,4	30,4	15,3	36,9
Valwig	37	290	16,1	425	40	1 397	106	12 398	2 984	38 836	8 907
				-8,6	5,3	-0,3	30,9	-7,2	-11,1	1,6	-7,6

Verwaltungsbezirk	Dezember 2015							Januar - Dezember 2015			
	Be- triebe	Betten		Gäste		Übernachtungen		Gäste		Übernachtungen	
		An- gebot	Auslas- tung	ins- gesamt	Aus- länder	ins- gesamt	Aus- länder	ins- gesamt	Aus- länder	ins- gesamt	Aus- länder
	Anzahl		%	Anzahl und Veränderung zu Dez. 2014 bzw. Jan.-Dez. 2014 in %							

noch: LK Cochem-Zell

VG Kaisersesch	22	255	10,0	409	37	762	121	6 945	1 196	15 912	3 743
				2,3	19,4	-31,2	x	2,3	-4,5	9,7	19,2
Kaisersesch, St.	8	91	16,1	236	22	439	48	3 106	546	6 936	1 282
			
Landkern	9	83	5,1	38	15	128	73	1 404	537	4 101	2 152
				-29,6	-25,0	.	.	-10,6	2,1	.	.
VG Ulmen	71	1 708	41,0	3 302	547	21 011	1 621	52 287	13 945	288 185	38 635
				16,6	36,8	11,5	49,1	2,6	6,5	0,6	11,4
Auderaath	3
			
Bad Bertrich	30	1 078	59,2	2 782	485	19 158	1 210	40 887	10 152	252 385	25 125
				25,0	52,0	11,5	53,4	5,8	15,2	1,3	14,5
Lutzerath	19	297	10,8	228	42	965	273	6 454	2 536	21 251	9 012
				-28,1	-19,2	4,4	40,0	-4,1	-8,4	10,1	8,9
Ulmen, St.	18	273	7,5	212	12	612	103	3 710	672	10 369	2 565
				-0,5	-42,9	12,5	53,7	-7,3	-18,6	-14,3	-0,3
VG Zell (Mosel)	615	3 479	7,0	3 104	671	7 266	1 350	145 580	25 715	428 782	56 417
				-2,1	-5,4	-6,4	-5,0	1,1	1,3	-2,6	-2,4
Alf	52	311	12,3	383	146	1 150	407	13 921	3 165	45 353	8 276
				-11,1	-24,7	1,1	-11,3	-1,1	4,4	-1,4	-0,2
Altstrimmig	13	.	x	-	-	-	-	814	265	1 427	354
				x	x	x	x	x	x	x	x
Blankenrath	7	116	10,2	149	26	356	33	3 087	756	8 406	1 210
				0,0	4,0	-29,4	3,1	5,3	14,2	5,8	4,1
Briedel	54
			
Bullay	75	.	.	336	36	766	55	15 909	3 261	42 502	8 033
				-13,6	x	-13,6	x	3,8	-0,4	-1,4	-0,9
Liesenich	13	102	8,1	121	42	247	71	3 968	1 127	12 513	2 324
				36,0	68,0	7,4	54,3	6,1	10,8	-2,4	4,5
Mittelstrimmig	4	.	.	.	-	.	-
				.	0,0	.	0,0
Neef	48	237	5,3	167	87	377	180	12 100	2 140	36 870	5 644
				38,0	93,3	32,3	x	5,2	13,3	2,3	9,7
Pünderich	75	387	6,4	299	46	740	117	18 283	1 974	56 032	4 513
				3,8	7,0	-15,6	-10,0	8,2	1,0	-1,3	-7,4
Sankt Aldegund	42	.	.	189	51	446	98	7 746	1 709	22 279	3 689
				18,1	27,5	14,4	36,1	0,6	5,8	-1,7	0,8
Zell (Mosel), St.	228	1 341	5,7	1 034	131	2 292	216	54 518	7 005	163 830	14 834
				3,7	-4,4	-0,3	-19,1	0,6	-4,6	-0,2	-4,6
LK Donnersbergkreis	50	1 304	20,0	3 734	217	7 822	832	64 570	3 552	132 257	8 878
				5,6	14,2	-0,8	3,0	0,6	-5,4	-1,7	-18,8
VG Alsenz-Obermoschel	4
			
Obermoschel, St.	4
			
VG Eisenberg (Pfalz)	11	342	23,0	1 038	30	2 356	55	16 289	361	37 856	876
				-0,4	x	-8,9	x	0,8	29,4	3,5	82,1
Eisenberg (Pfalz), St.	5	197
			
Ramsen	6	145
			
VG Göllheim	7	107
			
Zellertal	3	.	.	.	-	.	-
			

Verwaltungsbezirk	Dezember 2015							Januar - Dezember 2015			
	Be- triebe	Betten		Gäste		Übernachtungen		Gäste		Übernachtungen	
		An- gebot	Auslas- tung	ins- gesamt	Aus- länder	ins- gesamt	Aus- länder	ins- gesamt	Aus- länder	ins- gesamt	Aus- länder
	Anzahl		%	Anzahl und Veränderung zu Dez. 2014 bzw. Jan.-Dez. 2014 in %							

noch: LK Donnersbergkreis

VG Kirchheimbolanden	8	346	26,0	1 412	86	2 703	242	19 321	1 734	37 622	4 057
				29,9	-27,1	26,3	-30,3	0,2	-20,3	-4,3	-29,1
Dannenfels	3	156	21,4	446	19	1 002	56	7 021	371	14 880	983
				37,2	-44,1	27,3	-27,3	4,2	-32,2	-7,9	-21,8
Kirchheimbolanden, St.	3
VG Rockenhausen	10	167	15,8	478	53	793	118	8 236	563	14 661	1 040
				23,8	x	.	.	3,2	5,6	.	.
Rockenhausen, St.	6	112
VG Winnweiler	10	.	.	594	19	1 260	44	14 997	559	27 178	1 128
				-24,4	11,8	-15,3	-6,4	2,6	34,4	1,3	-12,3
Winnweiler	5	.	.	.	-	21	-	.	.	962	171
				.	x	x	x	.	.	-37,9	x

LK Eifelkreis Bitburg-Prüm

Bitburg, St.	14
VG Arzfeld	35	387	9,8	473	210	1 133	559	13 822	7 908	37 619	22 338
				-8,2	30,4	2,3	94,1	9,9	28,2	11,6	29,7
Arzfeld	4	.	.	24	10	68	34	430	184	1 009	502
				33,3	11,1	x	x	11,7	26,0	8,5	19,0
Daleiden	3	.	.	38	8	86	24	1 063	137	2 725	352
				72,7	x	91,1	x	15,0	48,9	-1,7	49,8
Dasburg	5	64	6,6	47	28	126	94	1 526	937	3 632	2 050
				-4,1	x	-0,8	x	5,8	8,6	10,8	15,7
Waxweiler	13	53	5,8	41	13	92	39	2 517	1 945	9 977	8 620
				-10,9	x	-37,0	x	18,4	94,9	7,9	45,7
VG Bittburger Land	77	1 897	17,1	4 795	1 601	9 718	2 980	71 904	24 492	157 582	55 780
				2,4	-5,0	-1,5	-19,5	-16,3	-30,3	-18,4	-37,1
Biersdorf am See	12	692	15,0	2 319	917	3 108	1 139	31 307	11 072	46 134	17 607
				1,7	4,8	12,2	5,3	-15,2	-24,9	-7,5	-14,5
Dudeldorf	3
Gondorf	4
Hütterscheid	3	44	.	.	-	.	-
				.	0,0	.	0,0
Kyllburg, St.	12	205
Malberg	7
Sankt Thomas	7
Wißmannsdorf	3	99	5,9	43	22	174	36	1 047	291	8 208	782
				.	.	x	x	.	.	17,8	5,2
Wolsfeld	3	45
Zendscheid	7
VG Prüm	82	1 683	15,3	2 618	375	7 733	1 091	48 876	8 539	153 260	22 827
				-5,5	x	-9,0	-16,8	-4,4	-20,2	-4,0	-20,3
Auw bei Prüm	6	43
Bleialf	12	175	5,0	72	24	265	86	1 527	552	4 717	1 666
				-41,5	-46,7	-14,0	-11,3	-49,2	-33,9	x	x

Verwaltungsbezirk	Dezember 2015							Januar - Dezember 2015			
	Be- triebe	Betten		Gäste		Übernachtungen		Gäste		Übernachtungen	
		An- gebot	Auslas- tung	ins- gesamt	Aus- länder	ins- gesamt	Aus- länder	ins- gesamt	Aus- länder	ins- gesamt	Aus- länder
	Anzahl		%	Anzahl und Veränderung zu Dez. 2014 bzw. Jan.-Dez. 2014 in %							

noch: LK Eifelkreis Bitburg-Prüm

Mützenich	5	132	12,6	121	4	498	20	2 818	197	13 584	852
				27,4	0,0	-2,5	-28,6	13,9	44,9	0,2	13,8
Pronsfeld	5	48	8,4	31	13	121	67	520	96	2 244	455
				29,2	0,0	2,5	0,0	x	-36,8	x	-32,4
Prüm, St.	18	672	23,0	1 577	197	4 640	545	28 756	4 371	85 105	9 214
				-4,9	x	-13,9	-27,0	-5,1	-29,4	-0,4	-23,1
Schönecken	9	184	4,9	94	14	270	74	2 576	619	9 985	3 679
				-19,7	x	-22,9	x	-0,4	-14,5	-2,3	-21,4
Sellerich	10	.	.	14	-	70	-	295	85	1 632	482
				16,7	0,0	16,7	0,0	-9,5	-13,3	-7,3	-11,7
Wallerstheim	3	.	x	-	-	-	-	71	18	412	110
				.	0,0	.	0,0
Winterspelt	5	104	19,2	247	78	598	179	4 563	1 682	11 782	3 729
				-18,5	-44,3	.	.	14,0	1,2	.	.
VG Speicher	5
			
VG Südeifel	210	2 247	15,9	3 681	995	10 694	3 162	110 390	37 495	285 187	103 490
				-12,7	-11,7	-4,1	-2,1	-4,1	-5,6	-6,3	-6,9
Ammeldingen bei Neuerburg	3
				.	0,0	.	0,0	.	0,0	.	0,0
Bollendorf	53	614	19,2	1 560	334	3 536	849	42 484	11 848	97 296	29 784
				-9,6	-15,0	-12,6	-21,5	-5,6	-2,5	-7,8	-3,2
Echternacherbrück	13	.	.	47	28	428	230	1 808	891	11 986	5 593
				-30,9	-24,3	27,8	27,8	-17,6	-17,6	0,9	-0,1
Ernzen	4
			
Ferschweiler	16	141
			
Gemünd	4
			
Holsthum	4
			
Irrel	17	156
			
Körperich	19	122	8,4	93	27	309	46	3 374	1 302	10 879	4 365
				-11,4	42,1	-31,9	-9,8	-3,3	0,9	-4,5	-6,7
Minden	8	64
			
Neuerburg, St.	14	196	21,4	472	100	1 259	189	18 876	7 669	37 630	15 602
				20,4	11,1	82,5	2,2	10,8	8,6	10,1	10,0
Nusbaum	11	.	.	.	-	.	-
				.	0,0	.	0,0
Prümzurley	10	.	.	66	30	367	126	1 905	794	8 985	3 704
				0,0	25,0	34,9	61,5	-40,2	-32,8	-23,2	-19,5
Roth an der Our	4	.	.	59	33	177	113	1 556	1 001	3 868	2 555
				25,5	17,9	1,7	44,9	8,2	10,0	-5,3	2,9
Sinspelt	11	121
			
Wallendorf	9
			
LK Gernersheim	75	1 461	22,0	3 552	328	9 629	951	58 661	5 226	155 792	13 120
				3,4	-4,4	-2,9	-25,1	9,4	-1,8	14,5	-5,3
Gernersheim, St.	9	234	16,0	569	79	1 121	207	11 619	1 308	23 749	3 324
				8,6	41,1	-9,2	35,3	4,5	-8,7	5,8	9,7
Wörth am Rhein, St.	18	192	17,1	428	64	986	113	6 907	820	16 435	1 619
			

Verwaltungsbezirk	Dezember 2015							Januar - Dezember 2015			
	Be- triebe	Betten		Gäste		Übernachtungen		Gäste		Übernachtungen	
		An- gebot	Auslas- tung	ins- gesamt	Aus- länder	ins- gesamt	Aus- länder	ins- gesamt	Aus- länder	ins- gesamt	Aus- länder
	Anzahl		%	Anzahl und Veränderung zu Dez. 2014 bzw. Jan.-Dez. 2014 in %							

noch: LK Germersheim

VG Bellheim	5	170
Bellheim	3
VG Hagenbach	4	87	.	117	14	.	.	1 622	186	.	.
Neuburg am Rhein	3
VG Jockgrim	14	165	33,5	176	3	1 657	35	2 994	65	23 578	573
Jockgrim	3	.	.	40	2	.	.	735	50	.	.
Neupotz	6	88	.	106	1	.	.	1 851	15	.	.
Rheinzabern	5	.	.	30	-	134	-	408	-	2 575	-
				x	0,0	24,1	0,0	x	0,0	50,4	0,0
VG Kandel	14	281	22,9	846	80	1 931	147	13 044	1 750	30 039	3 111
Kandel, St.	14	281	22,9	846	80	1 931	147	13 044	1 750	30 039	3 111
				5,1	-31,0	-1,4	-46,9	7,0	19,3	7,7	6,7
VG Lingenfeld	4	186	14,7	.	.	820	2	.	.	12 540	91
VG Rülzheim	7	146	25,7	322	63	1 125	394	4 960	532	15 171	2 753
Rülzheim	5	.	.	54,1	85,3	39,8	x	4,5	0,4	23,4	32,4
LK Kaiserslautern	152	2 669	18,8	5 165	1 510	15 073	5 641	99 350	28 534	282 917	108 610
				-8,5	-7,4	-5,2	-0,6	10,5	9,2	9,5	10,0
VG Bruchmühlbach-Miesau	8	.	.	29	2	75	16	836	43	2 296	176
Bruchmühlbach-Miesau	8	.	.	-6,5	x	-18,5	-27,3	12,5	-47,6	-4,1	x
				29	2	75	16	836	43	2 296	176
				-6,5	x	-18,5	-27,3	12,5	-47,6	-4,1	x
VG Enkenbach-Alsenborn	31	.	.	692	36	1 861	75	14 298	573	33 641	1 413
Enkenbach-Alsenborn	17	119	9,3	119	20	333	38	2 266	356	6 892	929
Hochspeyer	11	.	.	.	-	.	-
				.	.	.	x
VG Kaiserslautern-Süd	36	465	11,0	508	3	1 540	3	12 162	518	34 220	1 915
Queidersbach	3	.	.	-15,1	x	-22,1	x	-0,8	-9,3	1,6	-15,8
Stelzenberg	9	.	.	.	0,0	.	0,0	.	0,0	.	0,0
Trippstadt	22	319	15,0	7	-	70	-	265	-	1 890	-
				x	0,0	x	0,0	41,0	0,0	-11,0	0,0
				496	3	1 436	3	11 118	423	29 446	1 491
				-12,1	x	-15,2	x	-0,1	-23,8	2,3	-33,1
VG Landstuhl	33	599	20,3	1 289	808	3 644	2 861	21 582	12 600	66 597	49 958
Kindsbach	6	.	.	-2,3	8,2	3,1	9,5	6,9	8,5	11,0	14,4
Landstuhl, Sickingenstadt, St.	26	545	20,9	1 197	786	3 420	2 791	19 733	12 322	62 789	49 135
				-0,1	6,8	2,7	7,6	7,6	8,7	11,2	14,3

Verwaltungsbezirk	Dezember 2015							Januar - Dezember 2015			
	Be- triebe	Betten		Gäste		Übernachtungen		Gäste		Übernachtungen	
		An- gebot	Auslas- tung	ins- gesamt	Aus- länder	ins- gesamt	Aus- länder	ins- gesamt	Aus- länder	ins- gesamt	Aus- länder
	Anzahl		%	Anzahl und Veränderung zu Dez. 2014 bzw. Jan.-Dez. 2014 in %							

noch: LK Kaiserslautern

VG Otterbach-Otterberg	18	353	21,1	866	78	2 231	270	17 422	1 130	42 889	2 752
Otterberg, St.	15	333	20,7	820	66	2 068	235	16 659	894	40 165	2 370
VG Ramstein-Miesenbach	15	633	21,8	1 355	519	4 132	1 941	24 613	12 153	75 075	43 049
Ramstein-Miesenbach, St.	13	.	.	1,3	-27,8	4,1	-12,4	29,2	10,3	22,8	5,7
VG Weilerbach	11	249	21,3	426	64	1 590	475	8 437	1 517	28 199	9 347
Eulenbis	7	92	17,6	-1,8	x	26,2	x	6,3	3,4	12,1	23,1
				180	12	485	33	2 861	314	8 838	1 948
				-7,7	-25,0	-25,6	x	7,0	25,1	17,5	71,6
LK Kusel	81	994	16,5	1 975	172	4 915	660	41 588	3 280	93 021	9 360
				-5,4	19,4	-0,5	37,8	-7,0	-11,7	-5,3	1,3
VG Altenglan	7	134
Altenglan	3
				.	0,0	.	0,0
VG Glan-Münchweiler	9	103	6,3	19	-	196	-	909	12	4 246	26
Matzenbach	5	.	.	-20,8	0,0	x	0,0	36,5	50,0	74,8	62,5
				.	0,0	.	0,0	.	0,0	.	0,0
VG Kusel	13	285	21,2	787	22	1 813	79	16 266	655	33 250	1 193
Blaubach	3	.	.	-16,5	x	-14,2	x	-5,8	-0,6	5,5	-1,1
Kusel, St.	6
Thallichtenberg	3	140
VG Lauterecken-Wolfstein	26	328	14,8	450	7	1 455	182	12 688	597	31 536	2 082
Lauterecken, St.	3	.	.	0,7	x	2,3	x	-5,7	0,2	-16,2	-9,3
Offenbach-Hundheim	4	.	.	5	-	25	-	25	1	71	1
Sankt Julian	4	.	.	.	0,0	.	0,0
Wolfstein, St.	14	266
VG Schönenberg-Kübelberg	22	78	.	93	18	.	.	1 818	248	.	.
Schönenberg-Kübelberg	21	.	.	-13,9	-10,0	.	.	-14,7	-9,8	.	.
				.	0,0	125	-	.	.	2 966	163
				.	.	.	0,0
VG Waldmohr	4	66	14,1	.	.	280	105	.	.	4 298	1 813
Waldmohr	4	66	14,1	.	.	15,2	69,4	.	.	-16,1	-14,4
				.	.	280	105	.	.	4 298	1 813
				.	.	15,2	69,4	.	.	-16,1	-14,4

Verwaltungsbezirk	Dezember 2015							Januar - Dezember 2015			
	Be- triebe	Betten		Gäste		Übernachtungen		Gäste		Übernachtungen	
		An- gebot	Auslas- tung	ins- gesamt	Aus- länder	ins- gesamt	Aus- länder	ins- gesamt	Aus- länder	ins- gesamt	Aus- länder
	Anzahl		%	Anzahl und Veränderung zu Dez. 2014 bzw. Jan.-Dez. 2014 in %							
LK Mainz-Bingen	286	3 919	18,5	11 451 3,0	1 415 19,5	21 738 5,8	2 877 8,3	223 922 1,5	35 573 3,2	415 491 1,2	66 571 5,6
Bingen am Rhein, gkSt.	75	1 051
Budenheim	8	154	13,7	.	x	634 34,3	.	.	.	10 567 18,4	40 x
Ingelheim am Rhein, gkSt.	9	231	29,9	1 181 -0,2	86 -43,4	2 075 2,2	164 -49,4	19 485 4,2	1 689 -12,8	32 628 -3,1	3 651 -14,9
VG Bodenheim	23	376	21,2	1 166 9,7	70 62,8	2 396 10,3	209 x	19 509 1,6	1 084 -0,1	37 315 -2,6	2 373 -25,4
Bodenheim	15	242	17,7	531 1,5	19 90,0	1 284 7,0	61 x	10 977 -4,7	417 -29,1	22 718 -8,2	1 197 -45,6
Nackenheim	5	51	32,6	.	.	499	46	.	.	6 710	715
VG Gau-Algesheim	33	376	19,1	804 -9,4	14 -12,5	2 153 4,3	298 x	16 463 1,2	326 7,2	35 315 -0,9	1 255 23,8
Gau-Algesheim, St.	22	.	.	172 19,4	2 x	460 -6,1	10 x	3 723 5,8	241 -6,2	9 792 -2,6	771 -12,5
Schwabenheim an der Selz	9	126
VG Heidesheim am Rhein	9	150	22,1	307 24,8	29 -3,3	995 29,9	208 74,8	4 447 4,7	485 13,8	14 366 7,7	3 006 68,2
Heidesheim am Rhein	7
VG Nieder-Olm	4	112
VG Rhein-Nahe	46	627	18,5	1 669 -12,2	514 62,1	3 475 -4,3	813 -5,5	48 241 -2,1	16 270 1,0	99 621 1,4	29 320 5,2
Bacharach, St.	34	387	17,5	.	.	2 034 -26,9	708 -14,3	.	.	77 608 1,0	27 429 7,0
Münster-Sarmsheim	3	82
Oberheimbach	4	127
Trechtingshausen	4
VG Rhein-Selz	65	610	14,0	1 527 .	63 .	2 555 .	149 .	31 738 .	2 121 .	50 257 .	3 811 .
Nierstein, St.	42	285	14,9	623 9,7	47 11,9	1 276 38,8	110 22,2	13 229 -5,9	1 492 14,3	22 621 -2,6	2 723 19,7
Oppenheim, St.	15	111	10,4	215 -21,0	14 100,0	346 -20,3	37 x	5 256 5,9	340 -11,5	8 637 -6,5	624 -8,4
VG Sprendlingen-Gensingen	14	232	17,7	870 7,5	135 9,8	1 233 12,9	207 21,8	16 288 26,8	2 192 55,6	24 958 26,7	3 447 57,4
Gensingen	3
Sprendlingen	7	60	.	140 11,1	22 -18,5	.	.	2 657 40,7	333 40,5	.	.
LK Mayen-Koblenz	630	7 473	22,4	19 496 22,2	2 795 -6,7	50 292 48,6	7 117 -4,5	360 383 3,5	57 089 -2,0	915 074 17,8	139 908 -3,3
Andernach, gkSt.	43	565	26,3	2 338 32,7	307 31,8	4 464 43,4	704 55,4	42 819 15,4	7 900 6,6	72 474 15,0	13 628 2,2
Bendorf, St.	23	280	21,4	917 7,3	88 -4,3	1 798 -4,4	192 20,0	16 852 -0,7	2 103 11,4	33 180 2,5	4 303 11,4

Verwaltungsbezirk	Dezember 2015							Januar - Dezember 2015			
	Be- triebe	Betten		Gäste		Übernachtungen		Gäste		Übernachtungen	
		An- gebot	Auslas- tung	ins- gesamt	Aus- länder	ins- gesamt	Aus- länder	ins- gesamt	Aus- länder	ins- gesamt	Aus- länder
	Anzahl		%	Anzahl und Veränderung zu Dez. 2014 bzw. Jan.-Dez. 2014 in %							

noch: LK Mayen-Koblenz

Mayen, gkSt.	191	982	40,8	1 832 41,0	23 x	12 030 x	39 x	38 008 31,6	1 698 4,9	203 830 x	3 904 -13,7
VG Maifeld	13	304	15,1	518 22,7	22 15,8	1 374 -7,5	454 -1,7	10 019 23,6	544 -8,1	24 557 0,5	5 505 2,0
Münstermaifeld, St.	4	.	.	38 .	- 0,0	87 x	- 0,0	1 050 .	48 0,0	3 021 -10,2	172 0,0
VG Mendig	52	400	13,5	730 17,0	51 21,4	1 623 29,0	168 75,0	18 660 6,6	1 940 0,9	42 534 17,7	4 890 24,7
Mendig, St.	5	259
Rieden	44	693 x	74 x	.	.	11 222 63,0	1 090 67,7
Volkesfeld	3
VG Pellenz	11	133	26,9	.	.	1 073 26,4	186 -19,1	.	.	14 581 -6,3	2 030 -36,4
Nickenich	10
VG Rhein-Mosel	224	3 000	18,3	6 631 23,0	1 505 -17,7	16 435 21,0	3 837 -17,3	134 787 -1,3	30 218 -1,0	345 269 1,3	79 619 -4,7
Alken	37	333	31,3	1 242 10,8	369 -40,0	3 131 22,9	899 -42,7	21 369 2,7	7 365 26,5	57 270 10,7	17 789 23,9
Brey	3
Brodenbach	16	439
Burgen	19	240
Dieblich	7	209
Hatzenport	6	59	3,7	49 x	2 -33,3	66 x	6 -33,3	3 757 -7,4	256 -9,9	7 277 -9,2	570 -16,3
Koborn-Gondorf	25	254	7,4	317 -10,7	64 93,9	564 3,1	104 100,0	6 693 0,2	1 567 -19,0	12 966 -6,2	3 427 -22,4
Lehmen	5
Löf	17	615
Niederfell	15	.	x
Oberfell	19	149	21,8	278 .	82 0,0	973 .	355 0,0	3 978 .	1 346 .	12 933 .	4 408 .
Rhens, St.	15	.	.	382 78,5	101 x	959 60,9	323 x	5 720 15,6	1 507 36,6	14 612 23,1	3 479 17,2
Spay	10	112	10,4	182 .	27 .	351 .	99 .	4 157 .	701 .	8 714 .	1 607 .
Waldesch	4	.	.	64 .	11 .	116 .	12 .	1 472 .	474 .	2 617 .	672 .
Winningen	25	282	13,8	543 0,2	19 x	1 168 13,6	101 9,8	12 589 -10,6	885 -39,3	25 341 -0,0	1 447 -28,0
VG Vallendar	20	771	16,7	2 672 -10,5	66 20,0	3 874 -4,5	151 1,3	42 455 -14,8	2 793 x	72 311 -11,0	7 645 -45,9
Urbar	3	60
Vallendar, St.	17	711

Verwaltungsbezirk	Dezember 2015							Januar - Dezember 2015			
	Be- triebe	Betten		Gäste		Übernachtungen		Gäste		Übernachtungen	
		An- gebot	Auslas- tung	ins- gesamt	Aus- länder	ins- gesamt	Aus- länder	ins- gesamt	Aus- länder	ins- gesamt	Aus- länder
	Anzahl		%	Anzahl und Veränderung zu Dez. 2014 bzw. Jan.-Dez. 2014 in %							

noch: LK Mayen-Koblenz

VG Vordereifel	44	643	13,0	701	40	2 508	83	17 017	1 300	47 191	3 021
				12,3	-43,7	27,4	x	3,7	1,5	-13,6	-4,2
Baar	3
Herresbach	4
Kirchwald	3	.	x
Langscheid	6	46
Monreal	21	.	.	46	-	183	-	1 191	140	3 290	410
				-4,2	x	-40,0	x	5,8	35,9	-30,5	30,2
VG Weißenthurm	9	395	43,1	.	.	5 113	1 303	.	.	59 147	15 363
				.	.	98,5	86,1	.	.	13,7	60,7
Mülheim-Kärlich, St.	3	224	62,9	.	.	4 228	969	.	.	43 888	11 212
				.	.	x	49,3	.	.	6,9	41,7
Weißenthurm, St.	3	49	.	62	37	.	.	849	245	.	.
				.	0,0
LK Neuwied	269	3 904	15,4	8 420	835	18 042	1 908	142 532	14 594	311 238	31 000
				3,6	1,0	15,2	18,7	6,2	6,0	10,1	13,7
Neuwied, gkSt.	57	776	18,0	1 941	167	4 180	385	34 862	2 896	78 338	5 605
				8,9	-17,3	8,3	-7,5	7,3	10,4	9,2	8,2
VG Asbach	13	579	11,7	1 114	205	2 031	338	18 099	3 283	33 835	6 332
				80,0	48,6	93,2	52,9	-12,8	-6,0	-11,7	-7,4
Asbach	3	.	.	172	51	211	51	5 367	380	12 317	1 841
				0,0	x	-25,2	x	0,7	24,6	-3,1	-0,3
Neustadt (Wied)	3	121	.	271	91	.	.	5 723	2 079	.	.
			
Windhagen	5	306
			
VG Bad Hönningen	61	838	11,2	1 286	47	2 828	146	22 826	1 038	53 659	2 238
				x	74,1	92,6	x	69,4	45,8	50,0	61,7
Bad Hönningen, St.	42	561	6,5	486	28	1 093	55	11 247	694	29 600	1 427
				-3,4	12,0	-11,9	25,0	11,5	24,6	1,8	31,2
Leutesdorf	13	.	.	682	14	.	.	9 625	313	.	.
				x	0,0	.	.	x	x	.	.
Rheinbrohl	5	37	24,9	.	.	276	51	.	.	3 671	170
			
VG Dierdorf	5	124	16,9	376	57	630	76	6 584	1 336	10 508	1 717
				.	.	-21,5	-46,1	.	.	0,6	21,3
VG Linz am Rhein	37	294	8,8	530	56	777	143	10 671	1 959	18 961	4 859
				1,3	51,4	2,1	x	1,7	2,8	2,1	28,4
Leubsdorf	4	10	10	.	.	259	97
			
Linz am Rhein, St.	31	213	.	258	8	.	.	6 621	364	.	.
				-4,8	x	.	.	10,6	-32,5	.	.
VG Puderbach	12	211	23,6	430	1	1 495	1	7 652	30	25 365	55
				x	x	-16,6	x	-48,1	x	-7,3	x
Döttesfeld	6	128
			
Steimel	4	.	.	.	-	16	-	.	-	337	-
				.	0,0	0,0	0,0	.	0,0	.	0,0

Verwaltungsbezirk	Dezember 2015							Januar - Dezember 2015			
	Be- triebe	Betten		Gäste		Übernachtungen		Gäste		Übernachtungen	
		An- gebot	Auslas- tung	ins- gesamt	Aus- länder	ins- gesamt	Aus- länder	ins- gesamt	Aus- länder	ins- gesamt	Aus- länder
	Anzahl		%	Anzahl und Veränderung zu Dez. 2014 bzw. Jan.-Dez. 2014 in %							

noch: LK Neuwied

VG Rengsdorf	24	314	16,1	601	63	1 514	211	10 402	1 181	25 113	3 334
				.	.	64,2	86,7	.	.	21,0	41,8
Ehlscheid	4	86	16,7	.	-	432	-	.	.	8 559	14
				.	0,0	50,5	0,0	.	.	7,6	x
Hardert	3	.	.	.	-	.	-
				.	0,0	.	0,0
Rengsdorf	8	67
			
Straßenhaus	3	.	.	.	-	15	-	.	.	216	41
				.	0,0	.	0,0
VG Unkel	27	305	23,3	1 137	88	2 129	186	17 926	1 460	35 870	3 354
				20,7	33,3	0,2	52,5	17,3	20,7	14,0	46,9
Erpel	4	.	x	-	-	-	-	.	.	314	95
				.	0,0	.	0,0	.	.	.	0,0
Rheinbreitbach	7	668	26	.	.	11 764	807
			
Unkel, St.	16	197	24,7	.	.	1 461	160	.	.	23 792	2 452
			
VG Waldbreitbach	33	463	17,7	1 005	151	2 458	422	13 510	1 411	29 589	3 506
				-14,3	-19,7	-14,7	-6,4	8,0	-11,6	5,1	-5,6
Breitscheid	6
			
Hausen (Wied)	7	156	9	.	.	3 076	775
			
Roßbach	9	98
			
Waldbreitbach	9	237	21,1	626	139	1 501	408	8 062	625	18 138	1 809
				-11,2	4,5	-6,1	12,4	11,9	-12,3	6,8	-2,3
LK Rhein-Hunsrück-Kreis	425	6 587	23,0	21 042	4 787	45 471	8 796	408 458	122 504	896 177	211 905
				8,4	-13,4	4,2	-13,9	3,9	-6,2	3,7	-5,9
Boppard, St.	128	2 053	28,7	6 628	1 812	17 695	4 013	146 779	51 142	345 608	96 944
				9,3	-7,1	5,9	-8,2	8,8	4,4	3,8	-2,4
VG Emmelshausen	35	412	14,1	629	106	1 743	205	16 524	2 322	44 057	4 818
				-11,0	-5,4	-4,7	9,6	6,6	-8,5	7,9	-17,2
Emmelshausen, St.	14	165	18,9	354	46	938	95	6 882	687	17 860	1 554
				5,7	12,2	-5,4	6,7	4,2	-5,1	1,0	-10,9
Gondershausen	3	.	.	20	3	265	9	302	46	2 317	667
				x	50,0	-5,4	x	0,3	-38,7	-0,1	-38,6
Halsenbach	3	72	15,7	167	53	340	97	5 115	1 362	9 740	1 820
				-36,7	-23,2	-12,1	1,0	-0,3	-13,4	0,1	-25,5
Maisborn	3	.	x	-	-	-	-	-	-	-	-
				0,0	0,0	0,0	0,0	0,0	0,0	0,0	0,0
Norath	3	.	x	-	-	-	-	-	-	-	-
				0,0	0,0	0,0	0,0	0,0	0,0	0,0	0,0
Pfalzfeld	3	.	.	.	-	.	-
				.	0,0	.	0,0
VG Kastellaun	51	727	20,1	1 508	100	4 394	199	27 367	3 129	81 543	10 470
				11,4	-33,3	4,8	x	-1,3	3,6	5,0	-0,2
Bell (Hunsrück)	6	.	.	8	-	91	-	286	58	1 828	412
				x	x	-38,1	x	-8,6	-34,8	5,5	-26,2
Beltheim	12	.	.	127	10	561	52	2 338	288	12 076	1 680
				2,4	x	-12,1	x	8,6	-22,4	12,2	-11,5
Buch	5	.	.	.	-	.	-
				.	x	.	x
Kastellaun, St.	15	382	20,6	943	69	2 360	115	15 697	1 601	38 959	4 428
			

Verwaltungsbezirk	Dezember 2015							Januar - Dezember 2015			
	Be- triebe	Betten		Gäste		Übernachtungen		Gäste		Übernachtungen	
		An- gebot	Auslas- tung	ins- gesamt	Aus- länder	ins- gesamt	Aus- länder	ins- gesamt	Aus- länder	ins- gesamt	Aus- länder
	Anzahl		%	Anzahl und Veränderung zu Dez. 2014 bzw. Jan.-Dez. 2014 in %							

noch: LK Rhein-Hunsrück-Kreis

Mörsdorf	9	85	10,3	69	4	263	10	1 925	281	7 012	1 306
				-28,9	-42,9	-29,7	x	-4,1	24,9	-8,0	91,5
VG Kirchberg (Hunsrück)	55	1 124	23,1	5 327	1 319	7 802	2 223	75 472	29 963	127 425	46 318
				20,0	-28,3	3,4	-23,3	-0,4	-26,9	4,2	-14,7
Büchenbeuren	5	95	2,7	67	44	77	48	2 946	1 415	5 381	1 488
				x	-42,1	x	-36,8	73,7	x	19,7	x
Gemünden	11	98
Kirchberg (Hunsrück), St.	6	115	22,5	324	56	777	252	5 178	573	14 762	2 202
			
Lautzenhausen	7	368	43,5	4 109	960	4 806	1 388	52 074	23 109	69 937	33 091
				29,2	-34,2	0,6	-38,0	-5,0	-34,5	2,0	-23,3
Sohren	11	208	11,0	468	236	685	415	8 947	3 973	15 019	5 240
				2,4	-1,3	9,6	34,3	6,1	-1,5	-4,0	-13,0
VG Rheinböllen	18	268	27,4	758	88	2 206	305	11 250	2 428	27 977	4 741
				-1,3	x	22,1	-40,1	0,1	8,2	-1,5	-33,8
Argenthal	4
Rheinböllen, St.	13	218	.	676	83	.	.	10 024	2 339	.	.
				-5,3	x	.	.	-0,5	12,1	.	.
VG Sankt Goar-Oberwesel	114	1 496	20,5	4 951	1 300	9 206	1 676	110 976	32 178	226 215	44 854
				0,8	4,6	2,1	10,6	2,2	1,8	3,1	1,2
Oberwesel, St.	45	960	19,3	2 687	323	5 550	465	59 943	11 421	135 470	17 297
				-3,3	-15,9	-3,2	-16,2	1,8	2,9	1,2	-4,4
Sankt Goar, St.	55
			
Urbar	14
			
VG Simmern / Hunsrück	24	507	15,9	1 241	62	2 425	175	20 090	1 342	43 352	3 760
				6,0	34,8	-5,1	10,1	3,7	11,6	1,2	2,8
Simmern/Hunsrück, St.	11	135	20,1	475	55	813	151	6 750	921	12 680	2 594
			
LK Rhein-Lahn-Kreis	344	5 981	27,5	13 042	2 618	49 338	7 125	255 154	40 611	837 310	100 635
				3,6	27,5	2,6	21,3	1,8	14,9	1,3	12,7
Lahnstein, gkSt.	43	968	23,9	2 879	1 129	6 927	2 577	39 986	10 267	98 470	23 771
				66,7	x	34,9	x	4,6	22,2	-0,1	14,0
VG Bad Ems	58	1 588	51,9	3 255	262	24 725	806	54 091	4 434	324 929	12 692
				-0,9	12,0	7,1	1,5	4,9	23,3	1,6	22,3
Bad Ems, St.	40	1 334	55,7	2 430	188	22 293	678	40 647	3 352	290 681	10 369
				-4,0	-6,0	6,5	-8,3	0,6	13,1	0,8	14,1
Dausenau	9
			
Kemmenau	3
				.	x	.	x
VG Diez	40	817	21,0	1 729	241	5 143	529	35 066	4 039	111 381	6 408
				-11,5	-11,7	-24,1	1,3	2,7	1,4	4,6	-4,6
Balduinstein	13	102	15,1	240	70	461	159	2 936	510	5 913	1 002
				.	.	-2,5	21,4	.	.	-9,8	-7,3
Diez, St.	18	590	24,1	1 286	115	4 271	215	27 635	2 771	98 138	4 131
				-18,2	-7,3	.	.	0,6	2,4	.	.
Holzappel	4
			
Laurenburg	4	37	14,4	95	24	160	48	3 614	624	5 295	960
				.	.	-11,6	x	.	.	46,4	-11,0

Verwaltungsbezirk	Dezember 2015							Januar - Dezember 2015			
	Be- triebe	Betten		Gäste		Übernachtungen		Gäste		Übernachtungen	
		An- gebot	Auslas- tung	ins- gesamt	Aus- länder	ins- gesamt	Aus- länder	ins- gesamt	Aus- länder	ins- gesamt	Aus- länder
	Anzahl		%	Anzahl und Veränderung zu Dez. 2014 bzw. Jan.-Dez. 2014 in %							

noch: LK Rhein-Lahn-Kreis

VG Hahnstätten	10	52	13,1	.	.	204	16	.	.	2 922	1 000
Burgschwalbach	6
Hahnstätten	4	.	.	8	-	.	-	56	3	.	.
				0,0	0,0	.	0,0
VG Katzenelnbogen	6	158
VG Loreley	143	1 748	17,1	3 473	856	8 986	2 865	93 212	18 945	225 182	51 233
				-14,6	-10,6	-9,0	-7,0	-3,3	10,5	-2,1	11,3
Bornich	11	.	x	-	-	-	-
				0,0	0,0	0,0	0,0
Braubach, St.	21	194	18,3	572	165	1 064	286	11 963	1 845	25 143	3 563
				28,0	98,8	9,5	55,4	-0,6	40,2	-5,0	16,4
Filsen	3	.	.	.	-	.	-
					0,0	.	0,0
Kamp-Bornhofen	20	492
Kaub, St.	23	335
Kestert	8	91
Osterspai	14
Patersberg	10	.	x	-	-	-	-	252	59	870	224
				0,0	0,0	0,0	0,0
Prath	5	.	x	-	-	-	-	53	4	186	14
				0,0	0,0	0,0	0,0	-35,4	-33,3	-35,0	-33,3
Skt. Goarshn., Loreleyst., St.	24	239	4,3	163	8	306	22	16 179	3 737	27 996	6 985
			
VG Nassau	34	527
Hömburg	3	67	.	.	-	.	-
Nassau, St.	22	161
Obernhof	3	.	x	-	-	-	-
			
VG Nastätten	10	123	12,1	292	17	445	37	4 681	290	8 602	456
				41,7	54,5	.	.	1,3	20,3	.	.
Nastätten, St.	7
			
LK Rhein-Pfalz-Kreis	29	1 108	24,8	4 364	420	8 258	927	79 192	8 584	142 850	17 304
				-4,9	1,2	-8,1	-8,9	-0,5	-4,7	-3,4	-10,1
Mutterstadt	3	89	26,2	323	38	700	93	5 640	718	12 609	1 525
				4,2	35,7	-11,5	32,9	-4,9	1,3	-9,0	21,4
Schifferstadt, St.	8	244	24,6	871	42	1 801	87	15 760	1 344	29 878	2 029
				-11,2	-17,6	-1,1	24,3	-2,7	-20,5	-1,7	-37,8
VG Rheinauen	6	227	15,8	513	68	1 079	169	12 515	1 699	23 719	3 635
Altrip	4
			
VG Römerberg-Dudenhofen	7	235	22,5	996	83	1 587	157	15 210	1 384	25 334	2 639
			

Verwaltungsbezirk	Dezember 2015							Januar - Dezember 2015			
	Be- triebe	Betten		Gäste		Übernachtungen		Gäste		Übernachtungen	
		An- gebot	Auslas- tung	ins- gesamt	Aus- länder	ins- gesamt	Aus- länder	ins- gesamt	Aus- länder	ins- gesamt	Aus- länder
	Anzahl		%	Anzahl und Veränderung zu Dez. 2014 bzw. Jan.-Dez. 2014 in %							

noch: LK Rhein-Pfalz-Kreis

Römerberg	4	164	19,0	634	15	936	38	10 113	501	15 608	1 137
				21,0	7,1	18,6	26,7	21,2	2,2	13,4	15,3
LK Südliche Weinstraße	1 280	8 794	15,4	14 733	612	40 623	1 418	335 039	13 639	958 251	29 413
				2,5	12,5	-3,1	20,8	4,4	2,7	2,0	1,4
VG Annweiler am Trifels	104	1 164	8,3	1 274	73	2 884	307	37 501	1 142	92 417	3 840
				-16,1	65,9	-20,1	x	5,6	6,8	-2,3	18,8
Albersweiler	11	128	12,6	295	5	484	25	4 337	36	9 273	137
				.	0,0	.	0,0
Annweiler am Trifels, St.	36	390	12,2	653	33	1 424	69	18 399	624	41 737	1 268
				1,1	0,0	6,6	0,0	23,7	44,1	10,0	29,9
Dernbach	5	37
			
Eußerthal	6	82
				.	0,0	.	0,0
Gossersweiler-Stein	19	123	10,0	54	9	370	101	2 164	136	8 918	1 343
				-19,4	0,0	7,2	0,0	53,7	x	18,1	x
Ramberg	14	291	1,3	63	-	113	-	3 991	140	11 357	281
				x	0,0	x	0,0	-28,5	x	-33,3	x
Silz	9	.	.	.	-	.	-
				.	0,0	.	0,0
VG Bad Bergzabern	355	3 004	20,4	4 082	133	18 414	278	86 502	3 592	329 085	7 122
				8,9	15,7	1,8	4,5	6,0	13,1	2,3	11,3
Bad Bergzabern, St.	175	1 392	33,4	2 311	77	13 945	195	38 714	1 883	207 887	4 108
				34,6	30,5	7,7	35,4	9,5	-1,7	2,3	4,4
Birkenhördt	6	.	.	.	-	5	-	.	-	854	-
				.	0,0	x	0,0	.	0,0	x	0,0
Böllernborn	3	41
			
Dörrenbach	40	160	10,6	82	-	509	-	2 032	7	9 056	62
				12,3	x	48,8	x	4,6	x	1,7	-39,8
Gleiszellen-Gleishorbach	27	333	12,3	413	7	1 231	7	10 385	180	26 261	369
				-0,5	16,7	-10,8	x	2,2	-42,7	-4,5	-47,3
Kapellen-Drusweiler	8	.	.	76	2	153	2	1 878	155	4 962	316
				-22,4	0,0	-3,8	0,0	-2,1	93,8	-3,8	83,7
Klingenmünster	18	169	8,1	285	14	413	14	8 375	305	18 739	424
				4,0	27,3	0,5	-33,3	4,6	16,0	1,4	-19,1
Oberotterbach	22	146	7,7	116	2	336	3	1 842	46	5 487	68
				-16,5	0,0	-39,8	0,0	24,9	48,4	12,8	9,7
Pleisweiler-Oberhofen	18	175	.	220	8	.	.	4 656	226	.	.
				12,2	0,0	.	.	-9,4	-24,2	.	.
Schweigen-Rechtenbach	30	280	9,5	.	.	801	7	.	.	20 793	1 018
				.	.	-22,2	x	.	.	6,7	x
Vorderweidenthal	5	181	2,9	104	-	157	-	5 579	15	15 383	46
				-44,4	0,0	x	0,0	1,4	x	4,4	x
VG Edenkoben und Maikammer	354	3 354	14,8	6 965	271	14 939	603	156 642	5 972	408 576	13 002
				3,3	4,6	-2,0	4,0	2,7	1,3	2,3	-3,5
Burrweiler	16	160
			
Edenkoben, St.	35	685	20,4	1 772	147	4 182	327	32 865	2 721	91 342	6 017
				-0,2	-1,3	-15,3	-11,6	3,2	-16,7	4,4	-23,9
Edesheim	19	192
			
Gleisweiler	16	204	4,7	92	-	290	-	3 415	45	11 077	116
				-6,1	0,0	-5,2	0,0	4,4	-15,1	-2,6	-35,6
Kirrweiler (Pfalz)	23	199	5,6	127	-	334	-	5 730	27	16 751	131
				2,4	0,0	0,3	0,0	-5,7	-10,0	-7,2	24,8
Maikammer	60	432	26,3	1 548	35	3 406	91	32 139	989	81 145	2 194
				10,7	9,4	7,0	23,0	1,9	6,1	1,8	5,8

Verwaltungsbezirk	Dezember 2015							Januar - Dezember 2015			
	Be- triebe	Betten		Gäste		Übernachtungen		Gäste		Übernachtungen	
		An- gebot	Auslas- tung	ins- gesamt	Aus- länder	ins- gesamt	Aus- länder	ins- gesamt	Aus- länder	ins- gesamt	Aus- länder
	Anzahl		%	Anzahl und Veränderung zu Dez. 2014 bzw. Jan.-Dez. 2014 in %							

noch: LK Südliche Weinstraße

Rhodt unter Rietburg	70	469	14,9	949	23	2 090	67	19 424	304	53 428	886
				-1,1	43,8	-3,9	x	2,5	27,7	2,4	54,6
Sankt Martin	87	836	12,7	1 602	22	3 184	37	40 937	600	102 171	1 287
				-1,5	-21,4	9,1	-19,6	-0,6	17,9	1,2	22,7
Weyher in der Pfalz	27	177	3,4	69	-	180	-	4 344	31	14 977	91
				-32,4	0,0	-12,2	0,0	-1,9	x	-0,8	x
VG Herxheim	25
Herxheim bei Landau/Pfalz	24	.	.	1 209	103	.	.	19 172	1 828	.	.
			
VG Landau-Land	438	885	7,7	1 071	30	2 040	50	32 807	1 082	90 011	2 296
				-6,8	-25,0	-20,3	x	5,5	-16,3	7,0	-17,2
Billigheim-Ingenheim	5	71	.	.	-	.	-
				.	0,0	.	0,0
Eschbach	38	.	x	-	-	-	-
				.	0,0	.	0,0
Frankweiler	25	43	.	.	-	.	-
				.	0,0	.	0,0
Göcklingen	39	53	.	.	-	.	-
				.	0,0	.	0,0	.	0,0	.	0,0
Heuchelheim-Klingen	81	98	1,8	29	-	52	-	2 778	17	9 477	89
				16,0	0,0	-16,1	0,0	13,6	21,4	19,7	x
Ilbesheim bei Landau i. d. Pf.	83	.	.	.	-	.	-
				.	0,0	.	0,0
Impflingen	3	66	6,0	37	2	119	8	1 450	48	4 171	270
				x	x	x	x	8,5	-21,3	6,8	-24,2
Leinsweiler	146	327	11,7	625	28	1 144	42	15 099	825	39 210	1 479
				-14,1	-15,2	-28,9	-4,5	2,4	-11,6	8,7	-12,1
Siebelingen	15	59	.	.	-	.	-
				.	0,0	.	0,0
VG Offenbach an der Queich	4	.	.	.	-	.	-	.	-	.	-
				.	0,0	.	0,0	.	x	.	.
Bornheim	3	.	.	.	-	.	-	.	-	.	-
				.	0,0	.	0,0
LK Südwestpfalz	311	3 876	14,8	7 052	294	17 160	818	151 018	6 327	386 876	14 917
				-6,4	-2,0	-9,9	2,5	4,4	7,4	2,5	7,8
VG Dahrer Felsenland	172	2 045	15,2	3 329	150	9 297	460	77 645	2 138	227 154	6 234
				4,1	51,5	-4,2	15,6	4,9	15,8	1,9	14,2
Bobenthal	5	.	.	19	-	51	-	578	-	2 110	-
				.	0,0	.	0,0	.	0,0	.	0,0
Bruchweiler-Bärenbach	15	161	5,1	94	-	247	-	3 209	34	11 706	181
				8,0	0,0	19,9	0,0	-8,2	88,9	-7,3	x
Bundenthal	5	.	.	25	4	65	12	1 728	56	5 755	347
				8,7	x	x	x	0,1	-17,6	-8,6	-49,9
Busenberg	8	.	.	.	-	.	-	.	-	.	-
				.	0,0	.	0,0	.	0,0	.	0,0
Dahn, St.	32	628	28,2	2 103	117	5 316	296	39 261	1 460	103 129	3 506
				20,2	67,1	-0,5	50,3	13,2	34,9	7,9	34,5
Erfweiler	18	.	.	227	11	796	36	5 181	166	19 033	483
				-0,4	57,1	-5,0	x	-4,1	-28,8	-5,4	-25,0
Erlenbach bei Dahn	3	.	.	.	-	.	-
				.	0,0	.	0,0
Fischbach bei Dahn	26	294	6,2	191	-	547	-	5 811	120	17 700	557
				-6,4	x	19,4	x	2,0	x	1,1	x
Ludwigswinkel	25	300	7,0	213	7	628	54	6 366	101	20 118	395
				-19,3	0,0	-23,2	0,0	7,9	16,1	5,9	83,7
Nothweiler	10	62	.	.	-	.	-
				.	0,0	.	0,0

Verwaltungsbezirk	Dezember 2015							Januar - Dezember 2015			
	Be- triebe	Betten		Gäste		Übernachtungen		Gäste		Übernachtungen	
		An- gebot	Auslas- tung	ins- gesamt	Aus- länder	ins- gesamt	Aus- länder	ins- gesamt	Aus- länder	ins- gesamt	Aus- länder
	Anzahl		%	Anzahl und Veränderung zu Dez. 2014 bzw. Jan.-Dez. 2014 in %							

noch: LK Südwestpfalz

Rumbach	14	135	20,1	205	8	813	56	3 270	80	13 498	511
				1,0	0,0	35,3	0,0	-6,9	-20,0	-1,1	-9,7
Schönau (Pfalz)	9	209	7,1	106	3	446	6	7 824	73	20 830	155
				x	x	.	.	-11,0	-29,1	.	.
VG Hauenstein	42	732	10,2	889	31	2 244	58	26 584	1 749	64 826	2 942
				-42,7	x	-37,0	-45,8	10,5	24,4	13,7	14,4
Hauenstein	25	501	8,4	492	6	1 268	14	17 240	831	44 497	1 516
				x	x	x	x	15,0	17,4	15,7	15,5
Hinterweidenthal	7	.	.	126	16	214	26	3 750	484	7 970	607
				.	.	-30,5	-3,7	.	.	19,5	21,4
Wilgartswiesen	9	130
			
VG Pirmasens-Land	13	223	13,7	292	20	917	49	6 915	392	16 564	766
				1,7	-23,1	13,9	69,0	-2,6	-40,6	1,6	-36,3
Eppenbrunn	7	131	12,6	141	9	494	28	4 076	186	9 797	419
				-22,5	-40,0	-15,0	55,6	-3,8	x	-2,7	-45,5
Lemberg	6	92	15,3	151	11	423	21	2 839	206	6 767	347
				43,8	0,0	88,8	90,9	-0,8	-19,2	8,7	-19,9
VG Rodalben	38	290	11,3	387	11	979	84	8 335	239	21 162	1 309
				-12,8	22,2	-11,0	75,0	-5,7	-3,6	-12,0	30,6
Leimen	3
			
Merzalben	8
			
Münchweiler an der Rodalb	8	.	.	32	2	139	9	433	58	1 502	210
				-5,9	100,0	52,7	x	10,2	x	8,2	x
Rodalben, St.	19	195	10,4	302	4	610	20	6 918	106	14 945	499
				-13,5	-50,0	-15,3	x	-1,9	x	-8,8	-38,6
VG Thaleischweiler-Wallhalben	13	155	20,5	632	11	955	21	10 144	345	17 853	682
			
Herschberg	10	.	.	314	-	497	-	4 685	80	8 727	221
			
VG Waldfischbach-Burgalben	30	329
			
Heltersberg	20	80
				.	0,0	.	0,0
Waldfischbach-Burgalben	10	249	11,9	439	14	886	43	8 142	255	15 555	524
				-21,9	40,0	-23,6	x	-4,3	-30,1	-8,7	-36,4
VG Zweibrücken-Land	3	102
			
LK Trier-Saarburg	596	10 494	20,0	19 374	7 844	62 834	30 972	368 473	120 234	1 260 103	546 704
				-1,8	-1,8	-4,8	-1,8	2,0	1,3	1,3	1,5
VG Hermeskeil	28	377	18,4	854	191	2 081	602	15 745	2 056	35 552	5 398
				-9,4	44,7	-5,5	12,7	7,0	7,6	6,7	-5,8
Hermeskeil, St.	13	179	23,3	437	144	1 249	422	9 176	1 191	22 171	2 834
				-5,8	60,0	-1,2	3,7	11,7	8,2	10,9	-12,3
Reinsfeld	3	55
			
Züsch	3
			
VG Kell am See	27	1 522	27,6	2 969	1 592	12 618	7 766	41 826	19 672	198 396	120 042
				0,1	5,4	-4,1	2,5	6,3	-1,5	1,2	-2,6
Greimerath	3	.	.	44	26	266	161	502	265	2 971	1 686
				46,7	x	44,6	x	7,0	16,2	5,5	28,6

Verwaltungsbezirk	Dezember 2015							Januar - Dezember 2015			
	Be- triebe	Betten		Gäste		Übernachtungen		Gäste		Übernachtungen	
		An- gebot	Auslas- tung	ins- gesamt	Aus- länder	ins- gesamt	Aus- länder	ins- gesamt	Aus- länder	ins- gesamt	Aus- länder
	Anzahl		%	Anzahl und Veränderung zu Dez. 2014 bzw. Jan.-Dez. 2014 in %							

noch: LK Trier-Saarburg

Hentern	3	.	.	68	8	406	52	1 092	146	3 727	674
				100,0	0,0	.	.	6,7	13,2	.	.
Kell am See	14	1 363	28,5	2 801	1 535	11 642	7 393	38 364	18 936	185 167	115 872
Schillingen	4	.	.	41	18	247	128	697	292	3 377	1 607
				-6,8	-18,2	21,7	14,3	1,8	-0,7	5,6	-0,2
VG Konz	114	1 105	18,6	1 924	599	6 152	1 440	41 168	9 510	116 536	25 642
				-17,9	-30,3	-10,2	-20,4	-0,3	-4,2	-8,0	-7,3
Konz, St.	77	473	15,5	503	79	2 203	290	14 283	2 017	49 542	8 187
				-41,2	-31,3	-31,6	-17,1	-10,7	-12,3	-15,5	0,6
Nittel	27	451	19,0	903	328	2 577	826	18 290	5 055	45 847	12 084
				-16,1	-48,7	3,4	-35,0	4,8	-8,2	-5,0	-20,0
Tawern	4	.	.	8	2	88	6	177	20	1 122	194
				.	0,0	2,3	0,0	.	.	6,6	x
Wasserliesch	3	108	.	420	176	.	.	7 183	2 173	.	.
				16,0	70,9	.	.	15,5	21,9	.	.
VG Ruwer	33	320	21,0	864	256	2 013	508	16 322	3 994	37 970	10 347
				-14,7	-27,3	-4,5	-26,8	0,5	4,0	12,8	21,7
Gusterath	4	.	.	32	-	100	-	745	247	2 101	883
				-36,0	x	-16,0	x	28,2	31,4	53,0	62,0
Mertesdorf	7	182	25,2	701	239	1 377	435	11 903	3 054	24 116	6 274
				.	.	-9,2	-18,4	.	.	10,4	10,8
Waldrach	17	46	15,9	67	13	220	51	2 047	340	6 199	2 136
				-50,0	x	-34,9	-27,1	-16,4	9,3	5,7	68,3
VG Saarburg	129	2 158	15,3	3 288	1 304	9 880	5 077	60 325	23 514	234 270	124 042
				1,5	-1,4	-2,2	4,3	-3,9	2,6	-0,9	4,5
Ayl	22	157	10,2	175	24	479	77	4 478	917	13 374	3 735
				17,4	-7,7	0,8	-9,4	11,2	21,9	7,1	5,7
Freudenburg	6	.	.	11	-	32	-	244	61	925	192
				.	.	-33,3	x	.	.	11,3	-9,9
Irsch	5	.	.	52	23	139	48	590	178	2 020	401
				33,3	15,0	46,3	14,3	13,2	50,8	7,1	40,7
Ockfen	9
			
Palzem	10	103	5,4	59	-	166	-	2 654	96	7 241	403
				51,3	x	-14,9	x	59,9	-11,9	12,7	-9,4
Saarburg, St.	51	1 433	16,4	2 040	1 128	7 038	4 654	37 545	19 670	170 968	112 235
				-0,1	3,6	-3,0	7,9	-9,5	2,1	-2,5	5,2
Serrig	9	.	.	24	2	149	18	474	59	3 228	362
				0,0	-50,0	0,0	-18,2	18,2	-11,9	8,7	8,1
Taben-Rodt	5	.	.	25	3	84	9	532	105	2 074	553
				-19,4	-25,0	18,3	-30,8	-2,9	-26,6	-2,6	-22,9
Trassem	7	174
			
Wincheringen	3	.	.	5	-	20	-	89	7	487	19
				.	0,0	.	0,0
VG Schweich an der Röm. Weinstr.	219	4 551	20,3	8 496	3 744	27 745	15 166	170 174	56 032	583 067	247 723
				4,2	3,3	-3,1	-2,1	1,0	0,3	1,7	1,4
Detzem	3
			
Fell	4	87	4,7	54	23	123	73	1 023	368	2 575	943
				-39,3	x	x	x	-23,3	-20,7	-41,0	x
Kenn	3	77	12,4	171	33	287	58	3 203	776	6 881	1 646
				7,5	x	-4,0	70,6	-11,0	-4,7	-11,6	-10,8
Klüsserath	18	176	x	-	-	-	-	994	81	2 099	199
				.	0,0	.	0,0
Köwerich	3
			
Leiwen	40	2 397
			

Verwaltungsbezirk	Dezember 2015							Januar - Dezember 2015			
	Be- triebe	Betten		Gäste		Übernachtungen		Gäste		Übernachtungen	
		An- gebot	Auslas- tung	ins- gesamt	Aus- länder	ins- gesamt	Aus- länder	ins- gesamt	Aus- länder	ins- gesamt	Aus- länder
	Anzahl		%	Anzahl und Veränderung zu Dez. 2014 bzw. Jan.-Dez. 2014 in %							

noch: LK Trier-Saarburg

Longuich	13	212
Mehring	41	289	14,3	599	158	1 240	311	14 727	4 118	36 053	9 891
Pölich	8	.	.	83,2	66,3	59,6	43,3	26,0	14,8	12,4	13,9
Schleich	3	.	.	.	x	.	x
Schweich, St.	14	270	15,6	593	122	1 266	264	12 149	2 300	24 028	4 419
Trittenheim	62	.	.	13,8	96,8	23,3	x	-8,4	3,5	-4,8	7,9
				667	499	2 137	1 700	26 026	11 961	81 536	37 903
				-14,0	-17,2	-18,1	-20,0	0,1	1,8	0,7	-2,0
VG Trier-Land	46	461	17,0	979	158	2 345	413	22 913	5 456	54 312	13 510
				-8,7	-14,6	-19,8	-26,1	23,2	29,2	21,1	30,0
Igel	12	135	32,7	481	7	1 324	44	7 019	24	15 239	176
				37,8	16,7	35,4	22,2	32,6	-11,1	7,4	-21,8
Kordel	9	126	5,8	84	17	220	25	3 847	898	9 312	2 050
				-7,7	13,3	-9,5	-37,5	11,2	72,7	30,4	66,5
Langsur	8	74	17,2	227	118	381	189	2 574	631	5 762	1 283
				78,7	x	19,4	71,8	47,5	52,4	16,9	1,7
Ralingen	4
Welschbillig	4	.	x
Zemmer	5	.	.	70	8	275	129	1 091	99	5 864	2 315
				55,6	0,0	x	0,0	31,1	0,0	x	0,0
LK Vulkaneifel	401	10 416	28,6	19 216	5 672	89 335	28 092	311 718	83 491	1 454 463	463 940
				0,0	11,1	-0,6	13,9	-11,5	-17,9	0,8	1,7
VG Daun	246	3 295	33,8	7 680	1 510	33 435	5 227	134 118	23 267	499 768	69 518
				-5,5	12,9	0,3	40,3	6,4	-3,7	1,5	-2,1
Darscheid	6	61	20,2	146	16	369	20	2 263	316	6 251	714
				-3,3	14,3	-20,8	x	-9,6	-0,9	-13,7	-15,6
Daun, St.	87	1 607	36,9	4 842	1 015	17 779	3 694	82 020	13 230	248 302	36 107
				-9,5	9,6	4,8	57,6	10,1	-2,0	6,4	0,5
Deudesfeld	7	.	.	187	107	.	.	6 336	3 115	.	.
			
Dockweiler	7	.	.	48	-	178	-	818	37	3 273	100
				.	0,0	.	0,0
Dreis-Brück	10	82	17,0	101	18	419	36	1 836	430	7 329	971
				2,0	0,0	-17,2	0,0	-1,5	26,1	-11,3	58,1
Gillensfeld	10	81	30,3	280	24	737	66	3 863	434	8 806	1 132
				81,8	0,0	50,7	-12,0	12,2	x	-8,9	x
Hörscheid	3	.	x	-	-	-	-	-	-	-	-
				0,0	0,0	0,0	0,0	0,0	0,0	0,0	0,0
Immerath	8	.	.	59	12	430	34	1 548	417	9 656	1 504
				x	0,0	x	0,0	1,6	2,7	21,7	6,9
Mehren	16	153	18,1	227	25	830	100	4 176	306	15 051	2 075
				32,0	92,3	3,0	11,1	2,4	-44,7	-6,3	-32,4
Meisburg	8	.	.	51	24	366	171	731	202	7 073	1 825
				-12,1	x	10,9	x	3,2	18,1	1,3	-2,5
Niederstadtfeld	3	.	.	32	-	158	-	686	20	3 512	104
				.	0,0	.	0,0
Schalkenmehren	31	397	45,0	1 204	128	5 357	458	18 470	1 908	75 046	6 143
				7,6	23,1	-1,1	23,1	5,1	2,9	2,0	14,4
Schutz	3	.	.	.	-	.	-
				.	0,0	.	0,0
Strotzbüsch	13	103	12,8	63	-	396	-	1 738	456	8 826	1 553
				26,0	0,0	-2,9	0,0	-6,9	-5,2	-10,7	-20,2
Üdersdorf	14	74	14,2	105	-	316	-	2 221	258	6 449	649
				-7,9	x	-10,5	x	-2,8	15,7	-5,5	1,1

Verwaltungsbezirk	Dezember 2015							Januar - Dezember 2015			
	Be- triebe	Betten		Gäste		Übernachtungen		Gäste		Übernachtungen	
		An- gebot	Auslas- tung	ins- gesamt	Aus- länder	ins- gesamt	Aus- länder	ins- gesamt	Aus- länder	ins- gesamt	Aus- länder
	Anzahl		%	Anzahl und Veränderung zu Dez. 2014 bzw. Jan.-Dez. 2014 in %							

noch: LK Vulkaneifel

Utzerath	3	.	.	69	-	.	-	1 081	7	.	.
				-4,2	0,0	.	0,0	-4,3	75,0	.	.
Wallenborn	9	.	.	.	-	.	-
				.	0,0	.	0,0
VG Gerolstein	59	1 191	18,3	2 072	767	6 549	3 120	40 986	12 288	122 628	53 196
				-5,6	14,6	1,7	28,1	5,0	-1,1	5,1	3,7
Berlingen	4	46
Birresborn	11	81	8,4	75	3	204	14	1 118	237	4 638	1 261
				.	.	-40,0	x	.	.	-24,7	-30,1
Densborn	4	.	.	.	-	.	-
				.	0,0	.	0,0
Gerolstein, St.	28	843	19,3	1 403	442	4 871	2 350	30 337	8 745	94 975	43 595
				-9,1	14,5	0,2	31,9	5,9	-2,8	6,6	4,0
Kopp	3	73
Neroth	4	71
			
VG Hillesheim	43	583	38,2	1 855	78	6 673	148	25 137	1 119	79 935	2 290
				7,9	-7,1	2,7	-9,8	-2,1	-42,5	-4,2	-39,7
Hillesheim, St.	15	226
			
Kerpen (Eifel)	12	.	.	.	-	.	-
				.	0,0	.	0,0
Üxheim	16	.	.	371	-	1 887	-	5 428	-	25 519	-
				13,5	0,0	4,9	0,0	22,4	x	14,5	x
VG Kelberg	27	3 241	26,8	3 284	1 142	26 075	9 887	50 741	18 811	507 727	198 309
				10,1	1,3	.	.	x	-48,4	.	.
Kelberg	20	357	9,3	300	134	997	486	6 895	2 107	19 510	6 733
				1,4	-0,7	2,3	-1,2	30,4	31,4	27,1	49,0
VG Obere Kyll	26	2 106	26,3	4 325	2 175	16 603	9 710	60 736	28 006	244 405	140 627
				3,3	15,3	.	.	4,9	4,8	.	.
Birgel	3	75
			
Jünkerath	5	242	23,7	563	10	1 720	68	10 781	221	31 290	1 344
				-3,9	-47,4	-8,4	-46,9	6,3	-15,0	0,9	-23,5
Lissendorf	5	119	8,5	58	3	302	3	2 282	197	10 861	809
				-20,5	0,0	-16,3	0,0	34,9	34,9	29,8	19,9
Stadtkyll	7	1 548
			
LK Westerwaldkreis	179	5 021	28,9	17 480	1 028	43 564	2 551	290 599	23 410	730 469	64 629
				13,1	-3,4	2,4	-21,8	8,7	3,1	8,1	3,3
VG Bad Marienberg (Ww.)	33	826	23,4	2 710	145	5 790	293	41 866	3 343	96 939	9 671
				-2,1	-37,8	-9,3	x	1,1	-7,5	-1,0	-17,0
Bad Marienberg (Ww.), St.	28	632	26,3	2 374	126	4 977	260	35 674	2 592	82 291	8 073
				2,0	-44,2	-6,9	x	6,3	-2,4	4,5	-12,3
Nistertal	4
			
VG Hachenburg	51	675	41,0	1 003	59	8 297	140	16 742	1 927	111 155	5 803
				3,4	28,3	-7,6	-0,7	-12,2	-11,2	-4,8	-16,9
Atzelgift	5	52	33,3	.	.	520	121	.	.	9 263	3 063
				.	.	14,0	12,0	.	.	-10,7	-20,9
Dreifelden	4	64	23,3	162	-	447	-	2 584	-	7 038	-
				5,9	0,0	17,3	0,0	-7,7	x	-3,9	x
Hachenburg, St.	15	330	69,3	483	9	6 856	19	6 855	366	82 311	991
				4,5	28,6	.	.	-2,4	-10,5	.	.

Verwaltungsbezirk	Dezember 2015							Januar - Dezember 2015			
	Be- triebe	Betten		Gäste		Übernachtungen		Gäste		Übernachtungen	
		An- gebot	Auslas- tung	ins- gesamt	Aus- länder	ins- gesamt	Aus- länder	ins- gesamt	Aus- länder	ins- gesamt	Aus- länder
	Anzahl		%	Anzahl und Veränderung zu Dez. 2014 bzw. Jan.-Dez. 2014 in %							

noch: LK Westerwaldkreis

Heimborn	5	.	.	17	-	42	-	509	23	1 437	35
				41,7	0,0	-4,5	0,0	-38,7	0,0	-37,7	25,0
Kroppach	4	.	.	.	-	.	-
				.	0,0	.	0,0
Mündersbach	3	.	.	5	-	29	-	163	-	798	-
				.	0,0	.	0,0	.	0,0	.	0,0
Müschensbach	4	.	.	5	-	29	-	163	-	798	-
				.	0,0	.	0,0	.	0,0	.	0,0
Streithausen	3	.	.	5	-	29	-	163	-	798	-
				.	0,0	.	0,0	.	0,0	.	0,0
VG Höhr-Grenzhausen	17	778	43,4	5 072	333	10 131	681	65 793	6 513	129 741	13 243
				12,6	-9,5	6,3	-21,6	9,5	21,0	8,6	19,7
Höhr-Grenzhausen, St.	16
			
VG Montabaur	41	1 392	25,3	4 540	182	10 574	545	88 870	4 362	196 135	10 650
				8,8	-6,7	14,2	-20,0	14,0	17,8	12,0	19,6
Eitelborn	3	.	.	3	-	3	-	144	27	320	49
			
Hübingen	3	.	.	.	-	.	-
				.	0,0	.	0,0
Montabaur, St.	21	719	29,7	2 821	42	6 397	260	50 317	1 686	110 788	5 337
				3,9	-49,4	4,5	-22,4	17,4	-2,7	14,9	22,5
Welschneudorf	4	110	17,9	205	-	590	-	4 110	507	12 792	1 240
				22,8	x	27,2	x	5,9	0,2	0,5	-3,0
VG Ransbach-Baumbach	3	110
			
VG Rennerod	9	469	16,8	742	4	2 364	84	24 514	689	84 930	4 382
				-14,6	x	-14,2	-10,6	25,0	3,3	46,9	45,2
Rennerod, St.	3	37	15,0	75	-	167	-	1 058	12	2 262	28
				.	0,0	.	0,0
VG Selters (Ww.)	6	80
			
VG Wallmerod	3	50	26,3	219	37	394	60	3 338	332	6 045	631
				19,7	x	18,3	76,5	2,2	-3,2	4,0	-5,8
VG Westerburg	11	484	24,1	2 154	84	3 493	202	31 065	2 379	50 000	3 896
				x	75,0	59,4	11,0	7,6	-19,6	3,8	-23,9
Höhn	3	127
			
Westerburg, St.	4	106
			
VG Wirges	5	157	21,8	446	133	1 026	489	8 922	2 977	32 003	14 766
				2,5	52,9	-28,5	24,7	15,7	10,1	5,2	11,8
Rheinland-Pfalz	11 724	173 286	24,1	479 307	97 659	1 252 152	269 242	8 620 211	1 776 605	22 588 707	4 873 857
				3,4	2,2	3,8	5,4	2,8	0,1	2,6	0,3

Impressum

Herausgeber:
Statistisches Landesamt Rheinland-Pfalz
Mainzer Straße 14-16
56130 Bad Ems

Telefon: 02603 71-0
Telefax: 02603 71-3150

E-Mail: poststelle@statistik.rlp.de
Internet: www.statistik.rlp.de

Kostenfreier Download im Internet: <http://www.statistik.rlp.de/veroeffentlichungen/statistische-berichte>

© Statistisches Landesamt Rheinland-Pfalz · Bad Ems · 2016

Vervielfältigung und Verbreitung, auch auszugsweise, mit Quellenangabe gestattet.