



Rheinland-Pfalz

STATISTISCHES LANDESAMT

2015

STATISTISCHE BERICHTE



Gewerbeanzeigen 2014

Ergebnisse der Gewerbeanzeigenstatistik

Zeichenerklärungen

0	Zahl ungleich Null, Betrag jedoch kleiner als die Hälfte von 1 in der letzten ausgewiesenen Stelle
-	nichts vorhanden
.	Zahl unbekannt oder geheim
x	Nachweis nicht sinnvoll
...	Zahl fällt später an
/	keine Angabe, da Zahl nicht sicher genug
()	Aussagewert eingeschränkt, da Zahl statistisch unsicher
D	Durchschnitt
p	vorläufig
r	revidiert
s	geschätzt

Für die Abgrenzung von Größenklassen wird im Allgemeinen anstelle einer ausführlichen Beschreibung „50 bis unter 100“ die Darstellungsform „50 – 100“ verwendet.

Einzelwerte in Tabellen werden im Allgemeinen ohne Rücksicht auf die Endsumme gerundet.

Inhalt

Seite

Informationen zur Statistik	4
--	----------

Glossar	5
----------------------	----------

Tabellen

T 1	Gewerbeanmeldungen 2014 nach Wirtschaftszweigen	8
T 2	Gewerbeabmeldungen 2014 nach Wirtschaftszweigen	9
T 3	Gewerbeanmeldungen 2014 nach Verwaltungsbezirken	11
T 4	Gewerbeabmeldungen 2014 nach Verwaltungsbezirken	12
T 5	Neugründungen sowie Gewerbetreibende 2014 nach Wirtschaftszweigen	14
T 6	Vollständige Aufgaben sowie Gewerbetreibende 2014 nach Wirtschaftszweigen	15
T 7	Neugründungen sowie Gewerbetreibende 2014 nach Art der Niederlassung, Rechtsform, Einzelunternehmen nach Geschlecht und Staatsangehörigkeit	16
T 8	Vollständige Aufgaben sowie Gewerbetreibende 2014 nach Art der Niederlassung, Rechtsform, Einzelunternehmen nach Geschlecht und Staatsangehörigkeit	17
T 9	Neuerrichtungen und Aufgaben 2014 nach Wirtschaftsbereichen und Verwaltungsbezirken	18

Grafiken

G 1	Gewerbean- und -abmeldungen mit Neuerrichtungen und Aufgaben 2014	7
G 2	Gewerbeanmeldungen 2014 nach Wirtschaftszweigabschnitten	10
G 3	Gewerbeabmeldungen 2014 nach Wirtschaftszweigabschnitten	10
G 4	Neuerrichtungen und Aufgaben 2014 nach Verwaltungsbezirken	13
G 5	Neugründungen 2014 nach ausgewählten Staatsangehörigkeiten von Einzelunternehmern/-innen	16
G 6	Vollständige Aufgaben 2014 nach ausgewählten Staatsangehörigkeiten von Einzelunternehmern/-innen	17

Vorbemerkung

Ziel der Statistik

Ziel der Gewerbeanzeigenstatistik ist es, das Meldegeschehen in seiner Gesamtheit darzustellen und damit Aufschlüsse über Gründungen und Stilllegungen von Unternehmen und Betrieben zu gewinnen. Die Aussagen über das Gründungsverhalten und Betriebsstilllegungen in der Wirtschaft stellen eine unentbehrliche Informationsquelle für die Wirtschafts-, Wettbewerbs- und Strukturpolitik dar. Zahlen über die sektorale, regionale und zeitliche Entwicklung liefern Hinweise zur Ergreifung geeigneter wirtschaftspolitischer Maßnahmen. Zusätzlich werden aktuelle Informationen für die Pflege des Unternehmensregisters zur Verfügung gestellt.

Rechtsgrundlagen

Rechtsgrundlage für die Gewerbeanzeigenstatistik ist die Gewerbeordnung (GewO), in der Fassung der Bekanntmachung vom 22.02.1999 (BGBl. I S. 202), zuletzt geändert durch Gesetz vom 21.12.2007 (BGBl. I S. 3089). Auskunftspflichtig sind die Gewerbetreibenden, die nach § 14 der Gewerbeordnung (GWO) jedes stehende Gewerbe oder den Betrieb einer Zweigniederlassung oder einer unselbständigen Zweigstelle den zuständigen Behörden anzeigen müssen. Sie erfüllen ihre statistische Auskunftspflicht durch Erstattung dieser Anzeige bei den zuständigen Behörden, die diese Angaben an die statistischen Ämter der Länder übermitteln.

Methodische Hinweise

Mit den vorstehend ausgeführten Rechtsvorschriften wurde die Voraussetzung für die Auswertung der Gewerbemeldungen nach einheitlichen Kriterien geschaffen. Die Meldebehörden der Gemeindeverwaltungen, der verbandsfreien Gemeinden, der Verbandsgemeindeverwaltungen sowie der kreisfreien und großen kreisangehörigen Städte nehmen die Gewerbean-, -ab- und -ummeldungen entgegen. Die auf bundesweit einheitlichen Formularen erfassten Daten, der Gewerbeanzeigepflichtigen, übermitteln die zuständigen Meldebehörden monatlich an die statistischen Landesämter.

Bis auf die persönlichen Merkmale „Staatsangehörigkeit“ und „Geschlecht“ sind die Erhebungsmerkmale ausschließlich betriebsbezogen und umfassen u. a.

- die ausgeübte Tätigkeit
- die Art des Betriebes
- die Anzahl der beschäftigten Arbeitnehmer/-innen
- den Grad der Selbständigkeit
- den Grund der Meldung

sowie als Hilfsmerkmale

- den Namen von Betriebsinhaber/-innen
- die Eintragung im Handels-, Genossenschafts- oder Vereinsregister
- die Zahl der geschäftsführenden Gesellschafter/-innen
- die Anschrift der Betriebsstätte.

Der Inhalt des vorliegenden Berichts ist mit Ausnahme der Tabellen nach Wirtschaftszweigen mit den bis zum IV. Quartal 1995 veröffentlichten Angaben zu Gewerbeanzeigenstatistik vergleichbar. Ab 1996 liegt den Tabellen die EU-einheitliche „Klassifikation der Wirtschaftszweige“ (WZ 1993), ab Januar 2003 die WZ 2003 und ab Januar 2008 die WZ 2008 zugrunde. Die WZ 2008 ist eine Aktualisierung der Klassifikation der Wirtschaftszweige, Ausgabe 2003 (WZ 2003) deren Struktur sich aber in vielen Wirtschaftsbereichen deutlich verändert hat. Die Ergebnisse nach Wirtschaftszweigen sind daher mit den Ergebnissen früherer Monate und Jahre nicht mehr vergleichbar. Außerdem wird, seit dem Jahr 2003, das Automatenaufstell- und Reisegewerbe in den Gewerbean-, -ab- und -ummeldungen nicht mehr nachgewiesen.

Definitionen

Hauptniederlassung

Mittelpunkt des Geschäftsverkehrs eines Betriebes, der sich bei Personengesellschaften (KG, OHG, GmbH & Co. KG, GbR, GmbH & Co. OHG u.a.) und juristischen Personen am Sitz des Unternehmens befindet. Eine Hauptniederlassung liegt auch dann vor, wenn daneben keine Zweigniederlassung oder unselbständige Zweigstelle betrieben wird.

Zweigniederlassung

Betriebe mit selbständiger Organisation, selbständigen Betriebsmitteln und gesonderter Buchführung, dessen Leiter Geschäfte selbständig abzuschließen und durchzuführen befugt ist.

Unselbständige Zweigstelle

Feste örtliche Anlagen oder Einrichtungen, die der Ausübung eines stehenden Gewerbes dienen (z.B. ein Auslieferungslager), jedoch nicht die Bedingungen einer Zweigniederlassung erfüllen.

Gewerbebeanmeldungen

Ein Gewerbe ist anzumelden bei der Neuerrichtung eines Betriebes, einer Zweigniederlassung oder einer unselbständigen Zweigstelle, bei der Übernahme eines bereits bestehenden Betriebes (z.B. durch Kauf, Pacht/Erbsfolge, Änderung der Rechtsform, Gesellschaftereintritt) und bei der Verlegung eines Betriebes aus dem Bereich einer Meldebehörde in den Bereich einer anderen Meldebehörde.

– Neuerrichtung

Zur Neuerrichtung zählt die erstmalige Anmeldung eines Gewerbebetriebes als Hauptniederlassung, Zweigniederlassung oder unselbständige Zweigstelle, die Anmeldung als Neuerrichtung eines Kleingewerbetreibenden bzw. einer Nebentätigkeit sowie Gründung nach dem Umwandlungsgesetz.

– Zuzug

Verlagerung eines bestehenden Betriebes in den Bezirk des nachweisenden Gewerbeamtes.

– Übernahme

Übernahme eines bestehenden Betriebes innerhalb des Bezirkes des nachweisenden Gewerbeamtes (z.B. durch Kauf, Pacht/Erbsfolge, Änderung der Rechtsform, Gesellschaftereintritt).

Betriebsgründungen

Betriebsgründungen sind Neugründungen (außer Nebenerwerb) von Betrieben durch Einzelunternehmer, Personengesellschaften oder juristische Personen wobei für einen Einzelunternehmer, der eine Hauptniederlassung anmeldet, die Voraussetzung gilt, dass er entweder in das Handelsregister eingetragen ist oder eine Handwerkskarte besitzt oder mindestens einen Arbeitnehmer beschäftigt.

Sonstige Neugründungen

Gründung der Hauptniederlassung eines Kleinunternehmens (Nicht-Kaufmann/-frau). Das Kleinunternehmen ist nicht im Handelsregister eingetragen, besitzt keine Handwerkskarte und beschäftigt keine Arbeitnehmer. Die Gründung eines Gewerbes, das im Nebenerwerb betrieben wird, gilt ebenfalls als sonstige Neugründung.

Gewerbeabmeldungen

Ein Gewerbe ist abzumelden bei der vollständigen oder teilweisen Aufgabe eines Gewerbebetriebes, bei Übergabe an einen Nachfolger/Eigentümerwechsel, Änderung der Rechtsform, bei Verlagerung eines Gewerbebetriebes in den Bereich einer anderen Meldebehörde und bei Austritt eines Gesellschafters.

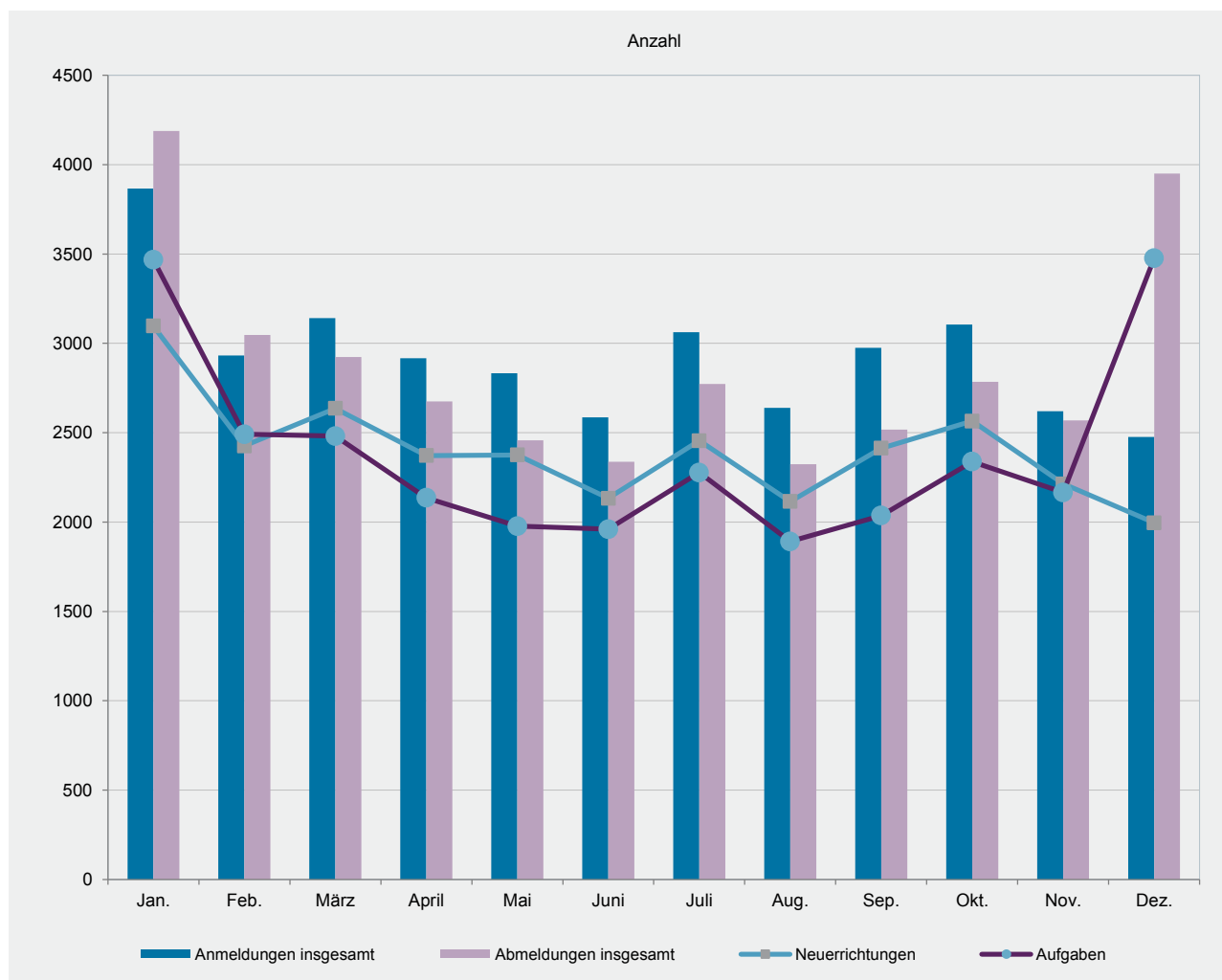
- **Aufgabe**
Hierzu zählt die Abmeldung eines Gewerbebetriebes wegen Aufgabe einer Hauptniederlassung, Zweigniederlassung bzw. unselbständigen Zweigstelle.
- **Fortzug**
Verlagerung eines bestehenden Betriebes aus dem Bezirk des nachweisenden Gewerbebeamtes.
- **Übergabe**
Übergabe eines bestehenden Betriebes innerhalb des Bezirkes des nachweisenden Gewerbebeamtes (z.B. wegen Verkauf, Verpachtung, Erbfolge, Änderung der Rechtsform, Austritt als Gesellschafter).

Betriebsaufgaben

Betriebsaufgaben sind vollständige Aufgaben (außer Nebenerwerb) von Betrieben durch Einzelunternehmer, Personengesellschaften oder juristische Personen, wobei für einen Einzelunternehmer, der eine Hauptniederlassung abmeldet, die Voraussetzung gilt, dass er entweder in das Handelsregister eingetragen war oder zuletzt mindestens einen Arbeitnehmer beschäftigt hat.

Sonstige Stilllegungen

Vollständige Aufgabe einer Hauptniederlassung eines Kleingewerbetreibenden (Nicht-Kaufmann/-frau). Das Kleinunternehmen war nicht im Handelsregister eingetragen und beschäftigte keine Arbeitnehmer. Die Aufgabe eines Gewerbes, das im Nebenerwerb betrieben wurde, gilt ebenfalls als sonstige Stilllegung.



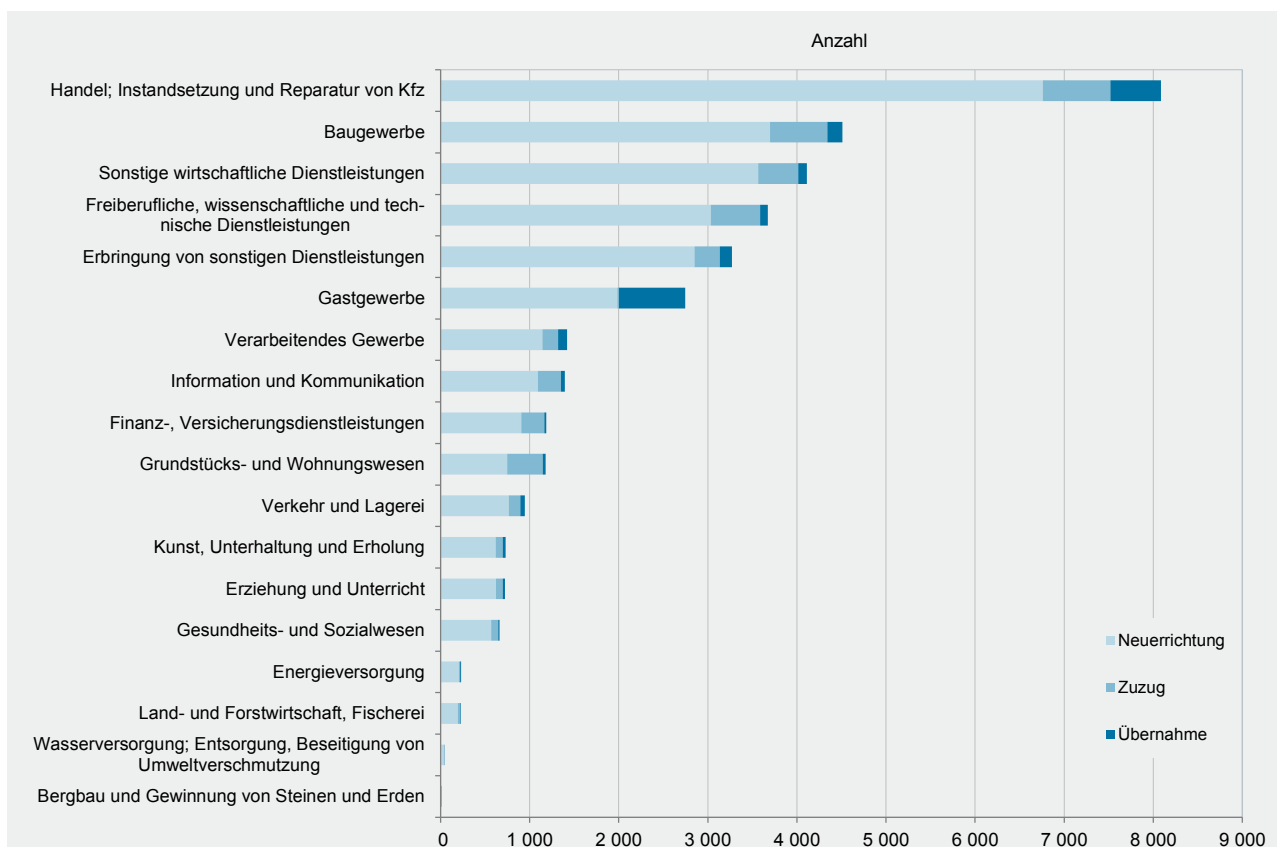
T 1 Gewerbeanmeldungen 2014 nach Wirtschaftszweigen

WZ 2008	Wirtschaftszweig	Anmeldungen				Veränderung zum Vorjahr			
		ins- gesamt	davon			ins- gesamt	davon		
			Neuer- richtung	Zuzug	Über- nahme		Neuer- richtung	Zuzug	Über- nahme
		Anzahl				%			
A	Land- und Forstwirtschaft, Fischerei	227	196	22	9	-22,8	-24,3	-8,3	-18,2
B	Bergbau und Gewinnung von Steinen und Erden	12	8	-	4	100,0	60,0	-	300,0
C	Verarbeitendes Gewerbe	1 418	1 142	178	98	-2,5	-4,8	6,0	11,4
darunter									
10	Herstellung von Nahrungs- und Futtermitteln	150	116	11	23	-10,7	-12,8	-8,3	-
11	Getränkeherstellung	30	21	3	6	-11,8	-19,2	50,0	-
13	Herstellung von Textilien	128	111	15	2	-3,0	-9,8	87,5	100,0
14	Herstellung von Bekleidung	114	103	10	1	16,3	9,6	150,0	x
16	Herstellung von Holz-, Flecht-, Korb- und Korkwaren (ohne Möbel)	43	30	3	10	34,4	20,0	-25,0	233,3
18	Herstellung von Druckerzeugnissen; Vervielfältigung von Ton-, Bild- und Datenträgern	64	47	12	5	-13,5	-23,0	100,0	-28,6
25	Herstellung von Metallerezeugnissen	218	169	30	19	9,5	11,9	3,4	-
26	Herstellung von Datenverarbeitungsgeräten, elektrischen und optischen Erzeugnissen	28	19	8	1	12,0	26,7	-11,1	-
27	Herstellung von elektrischen Ausrüstungen	14	11	2	1	40,0	83,3	-50,0	x
28	Maschinenbau	43	32	9	2	-12,2	-17,9	12,5	-
29	Herstellung von Kraftwagen u. Kraftwagenteilen	8	5	2	1	-46,7	-54,5	-33,3	-
31	Herstellung von Möbeln	17	13	1	3	41,7	116,7	-80,0	200,0
D	Energieversorgung	231	204	14	13	-19,2	-13,2	-26,3	-59,4
E	Wasserversorgung; Entsorgung, Beseitigung von Umweltverschmutzung	43	35	5	3	-23,2	-30,0	25,0	50,0
F	Baugewerbe	4 512	3 698	642	172	-10,9	-12,4	-3,7	-0,6
G	Handel; Instandsetzung und Reparatur von Kfz	8 088	6 761	758	569	-5,0	-5,2	-3,4	-4,8
darunter									
45	Kfz-Handel; Instandsetzung u. Reparatur von Kfz	1 250	1 039	142	69	-6,0	-6,9	7,6	-15,9
46	Handelsvermittlung und Großhandel (ohne Kfz)	1 661	1 368	220	73	-0,5	0,7	-7,2	-2,7
47	Einzelhandel (ohne Kfz)	5 177	4 354	396	427	-6,1	-6,5	-4,8	-3,2
H	Verkehr und Lagerei	946	764	130	52	-2,4	-5,9	8,3	40,5
darunter									
49	Landverkehr und Transport in Rohrfernleitungen	546	445	66	35	4,6	2,5	-	59,1
53	Post-, Kurier- und Expressdienste	236	190	37	9	-18,3	-23,7	8,8	50,0
I	Gastgewerbe	2 747	1 983	18	746	-3,5	0,1	-53,8	-9,7
55	Beherbergung	281	210	2	69	-9,1	-5,4	-	-18,8
56	Gastronomie	2 466	1 773	16	677	-2,8	0,8	-56,8	-8,6
J	Information und Kommunikation	1 395	1 091	261	43	2,1	3,4	-4,7	16,2
darunter									
58	Verlagswesen	69	54	11	4	-17,9	-10,0	-45,0	-
61	Telekommunikation	48	44	1	3	37,1	69,2	-66,7	-50,0
62	Erbringung von Dienstleistungen der Informationstechnologie	1 033	796	209	28	3,3	2,1	3,5	55,6
63	Informationsdienstleistungen	109	91	18	-	-6,8	-5,2	-	x
K	Finanz-, Versicherungsdienstleistungen	1 186	905	260	21	-0,8	6,2	-16,4	-36,4
darunter									
66	Mit Finanz- und Versicherungsdienstleistungen verbundene Tätigkeiten	971	741	212	18	-5,9	2,5	-25,1	-30,8
L	Grundstücks- und Wohnungswesen	1 178	749	398	31	30,2	6,8	138,3	-16,2
M	Freiberufliche, wissenschaftliche und technische Dienstleistungen	3 672	3 033	555	84	-5,4	-8,0	6,7	29,2
darunter									
70	Verwaltung und Führung von Unternehmen; Unternehmensberatung	694	536	139	19	3,6	1,3	16,8	-13,6
73	Werbung und Marktforschung	1 304	1 145	140	19	-15,5	-17,0	-6,0	26,7
N	Sonstige wirtschaftliche Dienstleistungen	4 113	3 567	446	100	0,7	1,2	-2,0	-5,7
darunter									
77	Vermietung von beweglichen Sachen	232	201	19	12	5,0	12,3	-17,4	-36,8
78	Vermietung und Überlassung von Arbeitskräften	105	82	18	5	-10,3	-12,8	-	-
79	Reisebüros, -veranstalter und sonstige Reservierungsdienstleistungen	174	140	23	11	11,5	8,5	27,8	22,2
81	Gebäudebetreuung; Garten- und Landschaftsbau	2 224	1 983	206	35	-1,5	-1,5	2,0	-16,7
P	Erziehung und Unterricht	723	621	75	27	2,4	1,5	13,6	-3,6
Q	Gesundheits- und Sozialwesen	660	569	77	14	10,7	7,0	45,3	27,3
R	Kunst, Unterhaltung und Erholung	730	620	79	31	6,4	7,6	11,3	-20,5
S	Erbringung von sonstigen Dienstleistungen	3 272	2 852	282	138	-0,8	-1,7	-	17,9
Sonstige Tätigkeiten									
		-	-	-	-	-	-	-	-
Insgesamt		35 153	28 798	4 200	2 155	-2,9	-3,8	4,3	-3,8

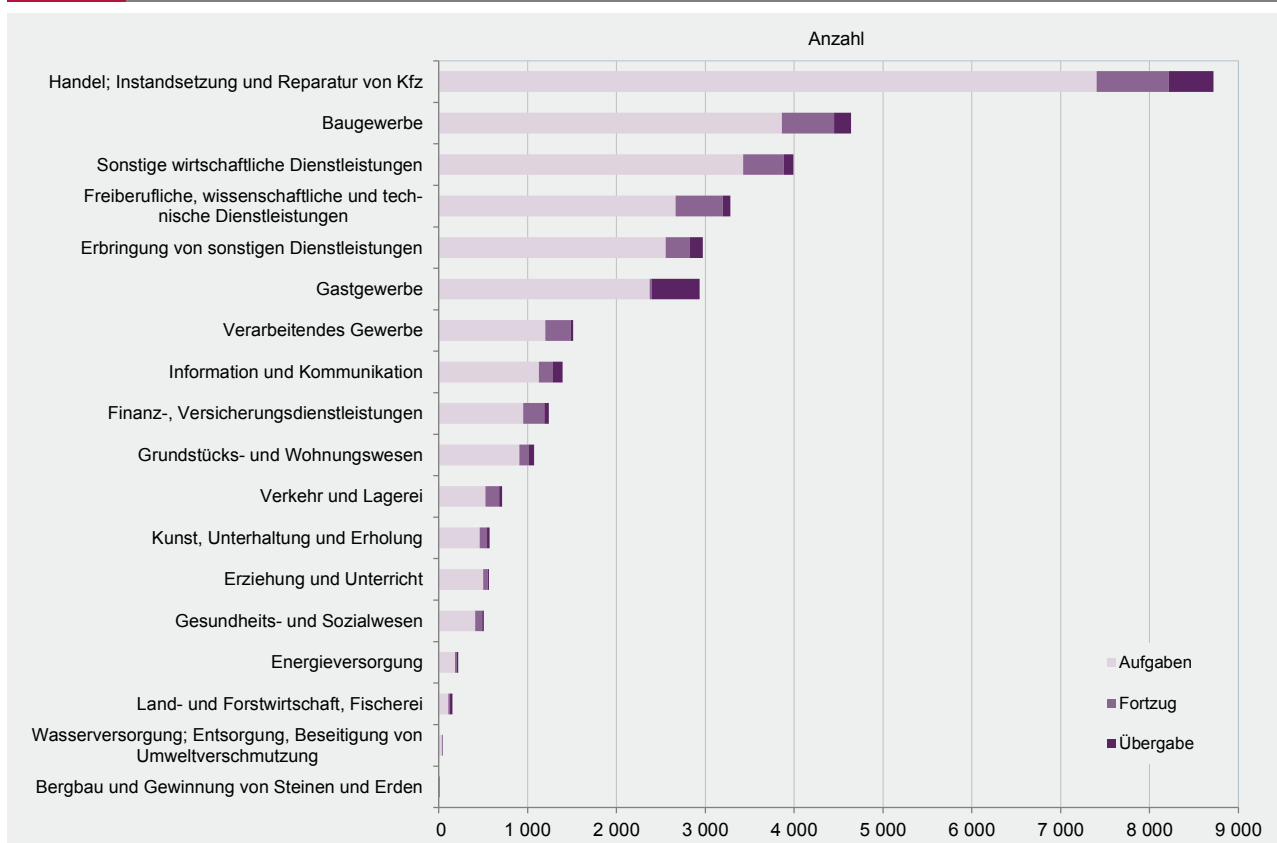
T 2 Gewerbeabmeldungen 2014 nach Wirtschaftszweigen

WZ 2008	Wirtschaftszweig	Abmeldungen				Veränderung zum Vorjahr			
		ins- gesamt	davon			ins- gesamt	davon		
			Aufgabe	Fortzug	Über- gabe		Aufgabe	Fortzug	Über- gabe
		Anzahl				%			
A	Land- und Forstwirtschaft, Fischerei	218	182	24	12	5,3	7,1	-4,0	-
B	Bergbau und Gewinnung von Steinen und Erden	9	6	2	1	-18,2	-45,5	x	x
C	Verarbeitendes Gewerbe	1 393	1 128	159	106	0,1	0,3	1,9	-4,5
	darunter								
10	Herstellung von Nahrungs- und Futtermitteln	229	200	12	17	-1,7	1,5	71,4	-41,4
11	Getränkeherstellung	26	16	4	6	-18,8	-30,4	33,3	-
13	Herstellung von Textilien	70	65	4	1	29,6	47,7	-55,6	-
14	Herstellung von Bekleidung	99	85	13	1	32,0	30,8	62,5	-50,0
16	Herstellung von Holz-, Flecht-, Korb- und Korkwaren (ohne Möbel)	37	25	3	9	-2,6	-24,2	-	350,0
18	Herstellung von Druckerzeugnissen; Vervielfältigung von Ton-, Bild- und Datenträgern	79	62	10	7	-19,4	-20,5	-33,3	40,0
25	Herstellung von Metallerzeugnissen	241	190	30	21	-2,4	-3,1	15,4	-16,0
26	Herstellung von Datenverarbeitungsgeräten, elektrischen und optischen Erzeugnissen	23	12	10	1	4,5	-36,8	x	-50,0
27	Herstellung von elektrischen Ausrüstungen	6	4	1	1	-33,3	-55,6	x	x
28	Maschinenbau	56	37	12	7	9,8	-9,8	50,0	250,0
29	Herstellung von Kraftwagen u. Kraftwagenteilen	10	6	3	1	-9,1	-40,0	x	-
31	Herstellung von Möbeln	26	19	4	3	44,4	46,2	33,3	50,0
D	Energieversorgung	154	108	19	27	-39,1	-46,0	-29,6	3,8
E	Wasserversorgung; Entsorgung, Beseitigung von Umweltverschmutzung	46	35	6	5	4,5	-	-14,3	150,0
F	Baugewerbe	4 641	3 861	590	190	6,4	5,6	9,3	15,2
G	Handel; Instandsetzung und Reparatur von Kfz	8 720	7 404	812	504	-6,3	-8,1	16,5	-9,0
	darunter								
45	Kfz-Handel; Instandsetzung u. Reparatur von Kfz	1 212	1 001	140	71	-3,2	-6,0	28,4	-9,0
46	Handelsvermittlung und Großhandel (ohne Kfz)	1 915	1 598	243	74	-6,1	-8,5	16,8	-11,9
47	Einzelhandel (ohne Kfz)	5 593	4 805	429	359	-7,1	-8,4	12,9	-8,4
H	Verkehr und Lagerei	1 075	907	107	61	-3,3	-4,4	-7,0	27,1
	darunter								
49	Landverkehr und Transport in Rohrfernleitungen	636	546	48	42	-1,7	-2,0	-15,8	27,3
53	Post-, Kurier- und Expressdienste	278	239	33	6	6,5	7,2	6,5	-14,3
I	Gastgewerbe	2 936	2 373	28	535	-6,9	-7,9	-30,0	-0,4
55	Beherbergung	333	256	1	76	-	-2,7	-75,0	15,2
56	Gastronomie	2 603	2 117	27	459	-7,7	-8,5	-25,0	-2,5
J	Information und Kommunikation	1 238	950	240	48	-4,4	-3,4	-11,4	17,1
	darunter								
58	Verlagswesen	75	62	8	5	-17,6	1,6	-63,6	-37,5
61	Telekommunikation	47	38	2	7	4,4	11,8	-60,0	16,7
62	Erbringung von Dienstleistungen der Informationstechnologie	909	692	191	26	-3,4	-4,4	-5,4	73,3
63	Informationsdienstleistungen	99	80	15	4	-3,9	-2,4	-6,3	-20,0
K	Finanz-, Versicherungsdienstleistungen	1 513	1 201	283	29	-16,6	-15,7	-18,4	-32,6
	darunter								
66	Mit Finanz- und Versicherungsdienstleistungen verbundene Tätigkeiten	1 390	1 128	238	24	-18,2	-16,1	-24,7	-38,5
L	Grundstücks- und Wohnungswesen	713	525	155	33	-11,2	-14,4	2,6	-15,4
M	Freiberufliche, wissenschaftliche und technische Dienstleistungen	3 282	2 667	529	86	-3,2	-3,3	-8,0	50,9
	darunter								
70	Verwaltung und Führung von Unternehmen; Unternehmensberatung	583	430	132	21	-7,5	-11,5	2,3	40,0
73	Werbung und Marktforschung	1 315	1 141	160	14	-4,6	-3,5	-13,0	16,7
N	Sonstige wirtschaftliche Dienstleistungen	3 994	3 428	457	109	-3,5	-4,0	-	-3,5
	darunter								
77	Vermietung von beweglichen Sachen	243	213	17	13	-7,6	-6,2	-26,1	-
78	Vermietung und Überlassung von Arbeitskräften	139	103	25	11	-13,7	-24,3	31,6	83,3
79	Reisebüros, -veranstalter und sonstige Reservierungsdienstleistungen	173	142	20	11	-6,0	-4,1	-16,7	-8,3
81	Gebäudebetreuung; Garten- und Landschaftsbau	1 995	1 736	218	41	0,1	-1,6	16,6	-4,7
P	Erziehung und Unterricht	509	411	78	20	4,7	8,2	4,0	-35,5
Q	Gesundheits- und Sozialwesen	564	499	51	14	9,9	9,9	10,9	7,7
R	Kunst, Unterhaltung und Erholung	572	460	84	28	-8,5	-9,8	12,0	-30,0
S	Erbringung von sonstigen Dienstleistungen	2 972	2 553	274	145	1,9	2,3	-9,9	25,0
	Sonstige Tätigkeiten	-	-	-	-	-	-	-	-
	Insgesamt	34 549	28 698	3 898	1 953	-3,6	-4,2	-0,3	0,3

G 2 Gewerbebeanmeldungen 2014 nach Wirtschaftszweigabschnitten



G 3 Gewerbeabmeldungen 2014 nach Wirtschaftszweigabschnitten

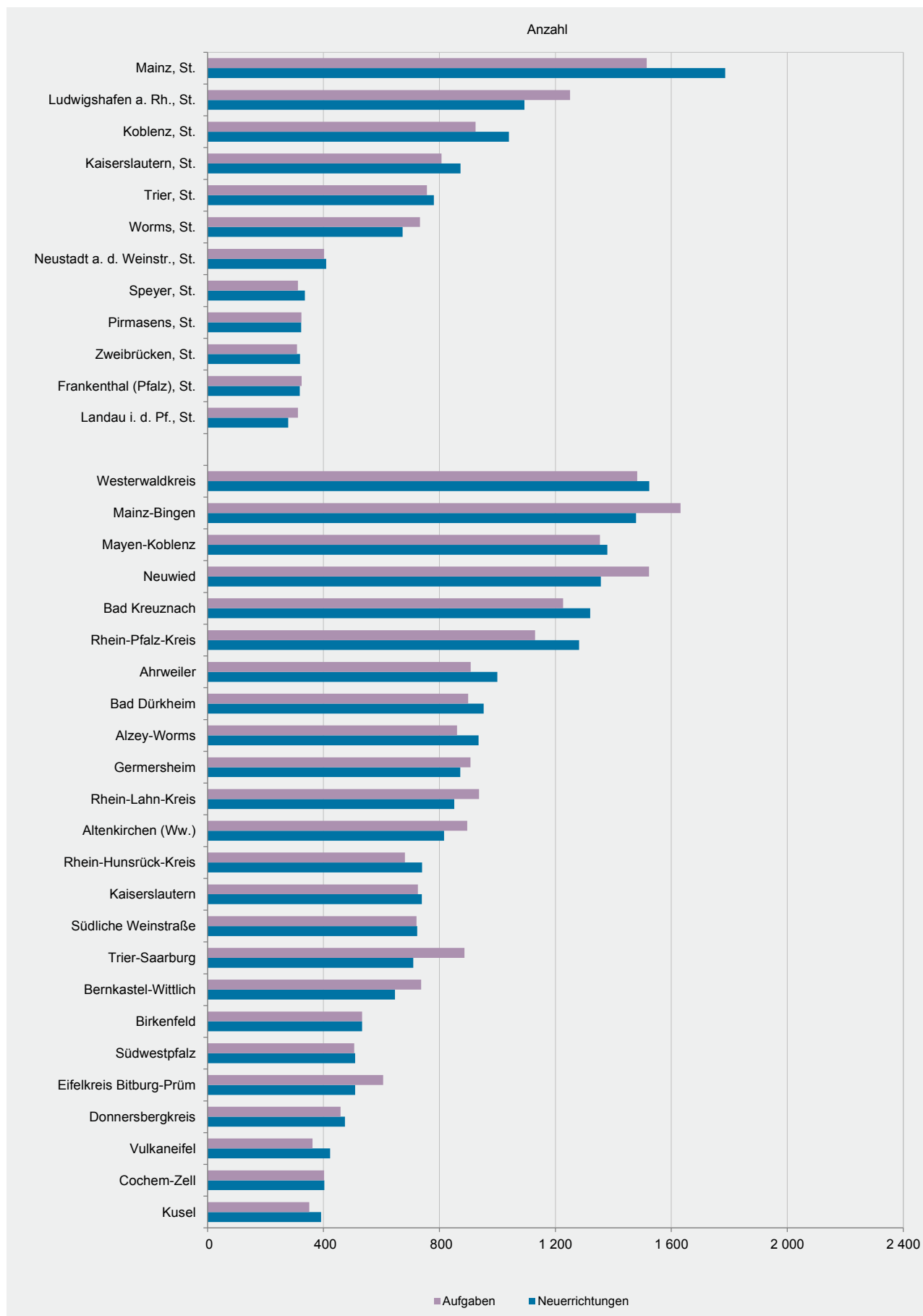


T 3 Gewerbeanmeldungen 2014 nach Verwaltungsbezirken

Verwaltungsbereich	Anmeldungen				Veränderung zum Vorjahr			
	ins- gesamt	davon			ins- gesamt	davon		
		Neuer- richtung	Zuzug	Über- nahme		Neuer- richtung	Zuzug	Über- nahme
Frankenthal (Pfalz), St.	397	318	51	28	2,1	-	21,4	-3,4
Kaiserslautern, St.	969	873	63	33	-9,7	-7,2	-16,0	-42,1
Koblenz, St.	1 266	1 040	93	133	1,1	1,0	-13,1	15,7
Landau i. d. Pf., St.	323	278	32	13	-7,2	-5,8	-31,9	116,7
Ludwigshafen a. Rh., St.	1 232	1 093	75	64	-8,9	-7,7	-23,5	-8,6
Mainz, St.	2 483	1 786	470	227	-2,1	-13,3	106,1	-7,7
Neustadt a. d. Weinstr., St.	484	409	36	39	-6,9	-7,5	28,6	-22,0
Pirmasens, St.	357	323	22	12	-8,5	-8,5	-15,4	9,1
Speyer, St.	437	336	60	41	-4,8	-7,2	11,1	-4,7
Trier, St.	937	781	59	97	7,2	7,1	18,0	2,1
Worms, St.	842	673	59	110	-11,5	-15,3	-3,3	15,8
Zweibrücken, St.	345	319	18	8	3,6	4,9	12,5	-38,5
Ahrweiler	1 228	1 000	157	71	-0,7	1,0	-10,3	-1,4
Altenkirchen (Ww.)	1 003	816	135	52	-1,7	-4,2	23,9	-11,9
Alzey-Worms	1 163	935	162	66	-9,3	-12,0	-	13,8
Bad Dürkheim	1 199	953	191	55	1,2	-0,2	8,5	1,9
Bad Kreuznach	1 537	1 320	162	55	-1,5	-	-8,0	-15,4
Bernkastel-Wittlich	841	647	79	115	-8,1	-9,1	-16,8	6,5
Birkenfeld	615	533	51	31	0,5	-	4,1	3,3
Cochem-Zell	497	403	45	49	-2,7	-3,6	18,4	-10,9
Donnersbergkreis	571	474	86	11	2,9	-1,0	91,1	-64,5
Eifelkreis Bitburg-Prüm	638	509	69	60	-15,4	-18,3	6,2	-9,1
Germersheim	1 027	872	101	54	-6,7	-4,0	-26,8	-1,8
Kaiserslautern	890	739	95	56	0,1	-2,0	1,1	36,6
Kusel	459	392	39	28	-0,4	3,2	-20,4	-12,5
Mainz-Bingen	1 843	1 478	263	102	-0,9	2,5	-14,9	-6,4
Mayen-Koblenz	1 677	1 379	227	71	-2,5	-1,4	-4,6	-14,5
Neuwied	1 652	1 357	227	68	-5,0	-5,2	-1,7	-10,5
Rhein-Hunsrück-Kreis	864	740	93	31	-5,3	-3,3	-13,9	-20,5
Rhein-Lahn-Kreis	1 054	851	145	58	-6,7	-9,9	13,3	-
Rhein-Pfalz-Kreis	1 528	1 282	185	61	4,4	8,6	-8,9	-23,8
Südliche Weinstraße	899	723	138	38	-14,3	-13,6	-22,5	11,8
Südwestpfalz	606	509	77	20	-10,9	-14,3	13,2	11,1
Trier-Saarburg	926	710	145	71	-5,3	-9,0	26,1	-14,5
Vulkaneifel	502	423	48	31	26,1	21,6	77,8	34,8
Westerwaldkreis	1 862	1 524	242	96	8,4	7,5	11,5	17,1
Rheinland-Pfalz	35 153	28 798	4 200	2 155	-2,9	-3,8	4,3	-3,8
kreisfreie Städte	10 072	8 229	1 038	805	-3,9	-6,6	24,8	-3,0
Landkreise	25 081	20 569	3 162	1 350	-2,5	-2,6	-1,0	-4,3
Industrie- und Handelskammer								
Kammerbezirk Koblenz	13 255	10 963	1 577	715	-1,2	-1,2	0,1	-2,6
Kammerbezirk Pfalz	11 723	9 893	1 269	561	-4,3	-3,8	-5,1	-10,1
Kammerbezirk Rheinhessen	6 331	4 872	954	505	-4,5	-9,1	25,5	-0,6
Kammerbezirk Trier	3 844	3 070	400	374	-1,9	-3,8	13,6	-0,3

T 4 Gewerbeabmeldungen 2014 nach Verwaltungsbezirken

Verwaltungsbereich	Abmeldungen				Veränderung zum Vorjahr			
	ins- gesamt	davon			ins- gesamt	davon		
		Aufgabe	Fortzug	Über- gabe		Aufgabe	Fortzug	Über- gabe
	Anzahl				%			
Frankenthal (Pfalz), St.	395	325	35	35	-3,7	-0,6	-32,7	12,9
Kaiserslautern, St.	904	807	68	29	-30,8	-33,5	4,6	-
Koblenz, St.	1 186	925	156	105	3,7	4,4	9,1	-8,7
Landau i. d. Pf., St.	379	312	56	11	5,0	7,6	-8,2	10,0
Ludwigshafen a. Rh., St.	1 413	1 251	107	55	-26,4	-28,1	-21,9	25,0
Mainz, St.	1 938	1 515	238	185	-8,0	-8,3	-9,8	-2,1
Neustadt a. d. Weinstr., St.	481	402	50	29	4,1	6,1	2,0	-14,7
Pirmasens, St.	352	324	21	7	4,5	1,6	61,5	40,0
Speyer, St.	391	312	45	34	-18,4	-20,8	-6,3	-8,1
Trier, St.	953	757	96	100	-10,3	-17,0	31,5	29,9
Worms, St.	890	733	79	78	-4,0	-7,6	5,3	32,2
Zweibrücken, St.	346	309	25	12	-7,5	-4,9	-16,7	-36,8
Ahrweiler	1 138	908	163	67	-14,1	-14,5	-10,9	-16,3
Altenkirchen (Ww.)	1 052	896	98	58	0,2	4,6	-28,5	3,6
Alzey-Worms	1 080	861	164	55	-10,8	-12,3	-2,4	-9,8
Bad Dürkheim	1 105	899	158	48	-7,8	-10,5	4,6	14,3
Bad Kreuznach	1 476	1 227	181	68	2,6	0,7	17,5	1,5
Bernkastel-Wittlich	900	737	78	85	3,2	4,5	-3,7	-1,2
Birkenfeld	608	533	43	32	-6,0	-5,8	-12,2	-
Cochem-Zell	482	402	36	44	-9,4	-9,7	-2,7	-12,0
Donnersbergkreis	528	459	59	10	-3,1	-4,0	47,5	-63,0
Eifelkreis Bitburg-Prüm	730	606	62	62	-1,6	-1,8	6,9	-7,5
Germersheim	1 052	907	104	41	0,6	4,5	-21,2	-10,9
Kaiserslautern	850	726	83	41	4,3	1,4	27,7	20,6
Kusel	420	351	46	23	-10,4	-9,8	-11,5	-17,9
Mainz-Bingen	1 985	1 632	265	88	9,8	13,1	-5,4	3,5
Mayen-Koblenz	1 631	1 354	213	64	1,8	1,0	16,4	-19,0
Neuwied	1 811	1 523	207	81	2,0	0,7	10,1	8,0
Rhein-Hunsrück-Kreis	789	681	66	42	-5,1	-1,6	-34,7	10,5
Rhein-Lahn-Kreis	1 125	937	127	61	4,5	3,5	4,1	22,0
Rhein-Pfalz-Kreis	1 377	1 130	198	49	4,2	7,4	-0,5	-30,0
Südliche Weinstraße	870	721	116	33	-8,1	-8,6	-7,9	3,1
Südwestpfalz	599	506	73	20	-3,1	-8,5	55,3	11,1
Trier-Saarburg	1 081	886	123	72	18,4	22,0	17,1	-12,2
Vulkaneifel	441	362	47	32	9,2	7,1	17,5	23,1
Westerwaldkreis	1 791	1 482	212	97	2,5	0,2	6,0	42,6
Rheinland-Pfalz	34 549	28 698	3 898	1 953	-3,6	-4,2	-0,3	0,3
kreisfreie Städte	9 628	7 972	976	680	-11,6	-13,6	-3,4	4,8
Landkreise	24 921	20 726	2 922	1 273	-0,1	-0,1	0,8	-2,0
Industrie- und Handelskammer								
Kammerbezirk Koblenz	13 089	10 868	1 502	719	-0,6	-0,9	0,3	1,3
Kammerbezirk Pfalz	11 462	9 741	1 244	477	-9,1	-10,1	-1,8	-5,7
Kammerbezirk Rheinhessen	5 893	4 741	746	406	-2,6	-2,7	-5,2	3,0
Kammerbezirk Trier	4 105	3 348	406	351	2,8	1,5	13,7	3,8



WZ 2008	Wirtschaftszweig	Neugründungen						Gewerbetreibende	
		ins- gesamt	Betriebsgründungen			sonstige Neugründ.		ins- gesamt	darunter: weiblich
			ins- gesamt	Haupt- nieder- lassung	Zweignie- derlassung unselbst. Zweigstelle	ins- gesamt	darunter: Neben- erwerb		
A	Land- und Forstwirtschaft, Fischerei	196	21	17	4	175	120	218	43
B	Bergbau und Gewinnung von Steinen und Erden	8	7	4	3	1	1	15	2
C	Verarbeitendes Gewerbe	1 128	336	249	87	792	618	1 253	497
darunter									
10	Herstellung von Nahrungs- und Futtermitteln	116	67	34	33	49	37	137	23
11	Getränkeherstellung	21	10	7	3	11	5	23	4
13	Herstellung von Textilien	111	7	5	2	104	90	115	95
14	Herstellung von Bekleidung	103	13	10	3	90	84	106	93
16	Herstellung von Holz-, Flecht-, Korb- und Korkwaren (ohne Möbel)	30	2	1	1	28	21	31	8
18	Herstellung von Druckerzeugnissen; Vervielfältigung von Ton-, Bild- und Datenträgern	47	8	5	3	39	30	52	12
25	Herstellung von Metallerzeugnissen	167	67	56	11	100	72	187	20
26	Herstellung von Datenverarbeitungsgeräten, elektrischen und optischen Erzeugnissen	19	12	6	6	7	5	21	-
27	Herstellung von elektrischen Ausrüstungen	11	7	7	-	4	3	13	1
28	Maschinenbau	31	29	25	4	2	-	42	4
29	Herstellung von Kraftwagen u. Kraftwagenteilen	4	2	2	-	2	-	4	-
31	Herstellung von Möbeln	13	2	1	1	11	9	14	1
D	Energieversorgung	197	108	91	17	89	75	354	56
E	Wasserversorgung; Entsorgung, Beseitigung von Umweltverschmutzung	34	15	11	4	19	7	41	5
F	Baugewerbe	3 688	930	867	63	2 758	746	4 005	182
G	Handel; Instandsetzung und Reparatur von Kfz	6 714	1 368	742	626	5 346	3 504	7 430	2 570
darunter									
45	Kfz-Handel; Instandsetzung u. Reparatur von Kfz	1 038	173	119	54	865	543	1 114	130
46	Handelsvermittlung und Großhandel (ohne Kfz)	1 358	346	229	117	1 012	562	1 521	435
47	Einzelhandel (ohne Kfz)	4 318	849	394	455	3 469	2 399	4 795	2 005
H	Verkehr und Lagerei	760	190	119	71	570	192	826	147
darunter									
49	Landverkehr und Transport in Rohrfernleitungen	444	100	76	24	344	118	470	92
53	Post-, Kurier- und Expressdienste	189	22	11	11	167	46	207	36
I	Gastgewerbe	1 979	526	418	108	1 453	430	2 122	745
55	Beherbergung	210	40	26	14	170	108	222	104
56	Gastronomie	1 769	486	392	94	1 283	322	1 900	641
J	Information und Kommunikation	1 086	163	119	44	923	689	1 211	190
darunter									
58	Verlagswesen	52	20	8	12	32	25	57	24
61	Telekommunikation	43	13	7	6	30	17	54	11
62	Erbringung von Dienstleistungen der Informationstechnologie	794	107	84	23	687	514	876	123
63	Informationsdienstleistungen	91	11	10	1	80	55	105	20
K	Finanz-, Versicherungsdienstleistungen	894	238	184	54	656	305	973	229
darunter									
66	Mit Finanz- und Versicherungsdienstleistungen verbundene Tätigkeiten	738	97	56	41	641	293	756	204
L	Grundstücks- und Wohnungswesen	745	283	253	30	462	248	948	247
M	Freiberufliche, wissenschaftliche und technische Dienstleistungen	3 029	455	392	63	2 574	1 904	3 292	1 215
darunter									
70	Verwaltung und Führung von Unternehmen; Unternehmensberatung	536	193	177	16	343	198	614	116
73	Werbung und Marktforschung	1 145	53	40	13	1 092	849	1 184	597
N	Sonstige wirtschaftliche Dienstleistungen	3 539	462	343	119	3 077	1 871	3 745	945
darunter									
77	Vermietung von beweglichen Sachen	200	30	18	12	170	125	231	43
78	Vermietung und Überlassung von Arbeitskräften	81	44	23	21	37	22	97	21
79	Reisebüros, -veranstalter und sonstige Reservierungsdienstlungen	122	23	14	9	99	66	133	52
81	Gebäudebetreuung; Garten- und Landschaftsbau	1 982	208	181	27	1 774	999	2 048	345
P	Erziehung und Unterricht	619	61	23	38	558	383	652	314
Q	Gesundheits- und Sozialwesen	567	60	41	19	507	222	593	451
R	Kunst, Unterhaltung und Erholung	617	77	57	20	540	396	725	196
S	Erbringung von sonstigen Dienstleistungen	2 825	288	224	64	2 537	1 582	2 883	2 120
Sonstige Tätigkeiten									
		-	-	-	-	-	-	-	-
Insgesamt		28 625	5 588	4 154	1 434	23 037	13 293	31 286	10 154

WZ 2008	Wirtschaftszweig	Vollständige Aufgaben						Gewerbetreibende	
		ins- gesamt	Betriebsaufgaben			sonstige Stillleg.		ins- gesamt	darunter: weiblich
			ins- gesamt	Haupt- nieder- lassung	Zweignie- derlassung unselbst. Zweigstelle	ins- gesamt	darunter: Neben- erwerb		
A	Land- und Forstwirtschaft, Fischerei	182	11	9	2	171	78	201	40
B	Bergbau und Gewinnung von Steinen und Erden	5	2	1	1	3	1	6	-
C	Verarbeitendes Gewerbe	1 116	330	244	86	786	369	1 223	392
darunter									
10	Herstellung von Nahrungs- und Futtermitteln	200	86	43	43	114	26	213	25
11	Getränkeherstellung	16	5	4	1	11	6	20	2
13	Herstellung von Textilien	65	3	3	-	62	48	67	56
14	Herstellung von Bekleidung	85	5	2	3	80	54	87	81
16	Herstellung von Holz-, Flecht-, Korb- und Korkwaren (ohne Möbel)	25	7	5	2	18	8	26	3
18	Herstellung von Druckerzeugnissen; Vervielfältigung von Ton-, Bild- und Datenträgern	62	22	16	6	40	18	73	15
25	Herstellung von Metallerzeugnissen	187	63	54	9	124	35	209	30
26	Herstellung von Datenverarbeitungsgeräten, elektrischen und optischen Erzeugnissen	12	6	5	1	6	3	14	2
27	Herstellung von elektrischen Ausrüstungen	4	2	2	-	2	1	4	1
28	Maschinenbau	35	22	18	4	13	5	46	6
29	Herstellung von Kraftwagen u. Kraftwagenteilen	6	3	2	1	3	1	7	-
31	Herstellung von Möbeln	19	8	7	1	11	2	20	2
D	Energieversorgung	100	26	20	6	74	49	127	18
E	Wasserversorgung; Entsorgung, Beseitigung von Umweltverschmutzung	35	14	10	4	21	3	42	4
F	Baugewerbe	3 852	574	519	55	3 278	458	4 130	236
G	Handel; Instandsetzung und Reparatur von Kfz	7 353	1 559	978	581	5 794	2 813	7 975	2 586
darunter									
45	Kfz-Handel; Instandsetzung u. Reparatur von Kfz	999	163	126	37	836	409	1 052	141
46	Handelsvermittlung und Großhandel (ohne Kfz)	1 585	325	237	88	1 260	490	1 746	436
47	Einzelhandel (ohne Kfz)	4 769	1 071	615	456	3 698	1 914	5 177	2 009
H	Verkehr und Lagerei	904	213	154	59	691	198	965	190
darunter									
49	Landverkehr und Transport in Rohrfernleitungen	545	128	104	24	417	109	586	126
53	Post-, Kurier- und Expressdienste	239	23	17	6	216	66	245	47
I	Gastgewerbe	2 371	610	507	103	1 761	364	2 500	938
55	Beherbergung	256	53	43	10	203	74	272	128
56	Gastronomie	2 115	557	464	93	1 558	290	2 228	810
J	Information und Kommunikation	937	149	119	30	788	428	1 025	163
darunter									
58	Verlagswesen	61	24	19	5	37	12	71	19
61	Telekommunikation	35	13	6	7	22	7	42	8
62	Erbringung von Dienstleistungen der Informationstechnologie	683	86	72	14	597	329	732	103
63	Informationsdienstleistungen	80	14	13	1	66	37	90	19
K	Finanz-, Versicherungsdienstleistungen	1 186	182	112	70	1 004	254	1 247	328
darunter									
66	Mit Finanz- und Versicherungsdienstleistungen verbundene Tätigkeiten	1 122	123	72	51	999	252	1 156	321
L	Grundstücks- und Wohnungswesen	522	180	157	23	342	100	602	161
M	Freiberufliche, wissenschaftliche und technische Dienstleistungen	2 650	389	334	55	2 261	1 344	2 791	1 125
darunter									
70	Verwaltung und Führung von Unternehmen; Unternehmensberatung	427	154	133	21	273	112	460	99
73	Werbung und Marktforschung	1 135	70	64	6	1 065	726	1 165	634
N	Sonstige wirtschaftliche Dienstleistungen	3 402	371	276	95	3 031	1 347	3 594	1 033
darunter									
77	Vermietung von beweglichen Sachen	213	53	33	20	160	96	250	62
78	Vermietung und Überlassung von Arbeitskräften	103	41	23	18	62	22	118	44
79	Reisebüros, -veranstalter und sonstige Reservierungsdienstlungen	128	30	24	6	98	57	144	52
81	Gebäudebetreuung; Garten- und Landschaftsbau	1 732	97	86	11	1 635	653	1 777	361
P	Erziehung und Unterricht	411	63	31	32	348	193	433	188
Q	Gesundheits- und Sozialwesen	495	39	34	5	456	182	509	406
R	Kunst, Unterhaltung und Erholung	458	73	55	18	385	216	514	153
S	Erbringung von sonstigen Dienstleistungen	2 526	186	132	54	2 340	1 104	2 569	1 870
Sonstige Tätigkeiten									
		-	-	-	-	-	-	-	-
Insgesamt		28 505	4 971	3 692	1 279	23 534	9 501	30 453	9 883

Rechtsform Geschlecht Staatsangehörigkeit	Neugründungen						Gewerbetreibende	
	ins- gesamt	Betriebsgründungen			sonstige Neugründ.		ins- gesamt	darunter: weiblich
		ins- gesamt	Haupt- nieder- lassung	Zweignie- derl./unselb- ständige Zweigstelle	ins- gesamt	darunter: Neben- erwerb		
Anzahl								

Insgesamt	28 625	5 588	4 154	1 434	23 037	13 293	31 286	10 154
-----------	--------	-------	-------	-------	--------	--------	--------	--------

nach der Rechtsform des Unternehmens

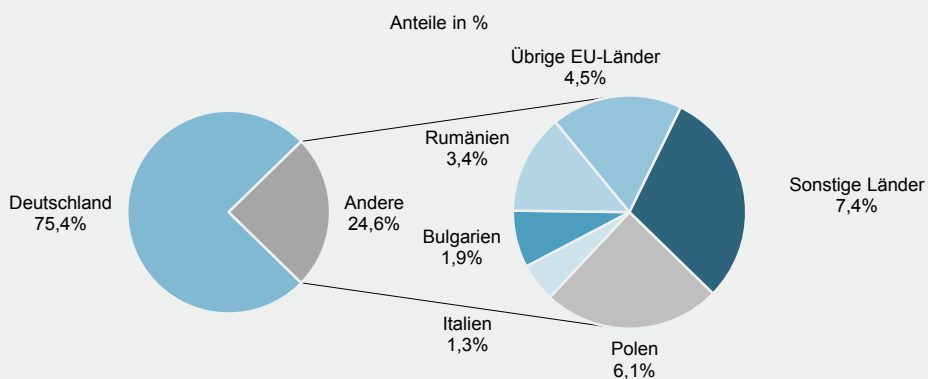
Einzelunternehmen	24 410	2 171	1 672	499	22 239	12 495	24 410	9 000
Offene Handelsgesellschaft	38	28	22	6	10	10	71	17
Kommanditgesellschaft	27	27	16	11	-	-	32	6
Gesellschaft mit beschränkter Haftung & Co.KG	496	480	331	149	16	16	849	80
Gesellschaft des bürgerlichen Rechts	1 121	580	545	35	541	541	2 523	505
Aktiengesellschaft	43	43	7	36	-	-	-	-
Gesellschaft mit beschränkter Haftung	2 356	2 148	1 510	638	208	208	3 254	525
Genossenschaft	11	11	6	5	-	-	25	1
Eingetragener Verein	32	18	18	-	14	14	42	9
Private Company Ltd	30	24	8	16	6	6	31	6
Sonstige Rechtsformen	61	58	19	39	3	3	49	5

Einzelunternehmer/-innen nach Geschlecht

weiblich	9 000	629	505	124	8 371	5 326	x	x
männlich	15 410	1 542	1 167	375	13 868	7 169	x	x

Einzelunternehmer/-innen nach ausgewählter Staatsangehörigkeit

Deutschland	18 407	1 482	1 051	431	16 925	11 293	18 407	7 209
EU-Länder	4 199	431	402	29	3 768	577	4 199	1 143
Polen	1 481	136	131	5	1 345	150	1 481	400
Italien	320	65	56	9	255	82	320	76
Bulgarien	475	52	50	2	423	27	475	71
Rumänien	831	45	42	3	786	63	831	239
Übrige EU-Länder	1 092	133	123	10	959	255	1 092	357
Sonstige Länder	1 804	258	219	39	1 546	625	1 804	648



Rechtsform Geschlecht Staatsangehörigkeit	Vollständige Aufgaben						Gewerbetreibende	
	ins- gesamt	Betriebsaufgaben			sonstige Stilllegungen		ins- gesamt	darunter: weiblich
		ins- gesamt	Haupt- nieder- lassung	Zweignie- derl./unselb- ständige Zweigstelle	ins- gesamt	darunter: Neben- erwerb		
Anzahl								

Insgesamt	28 505	4 971	3 692	1 279	23 534	9 501	30 453	9 831
-----------	--------	-------	-------	-------	--------	-------	--------	-------

nach der Rechtsform des Unternehmens

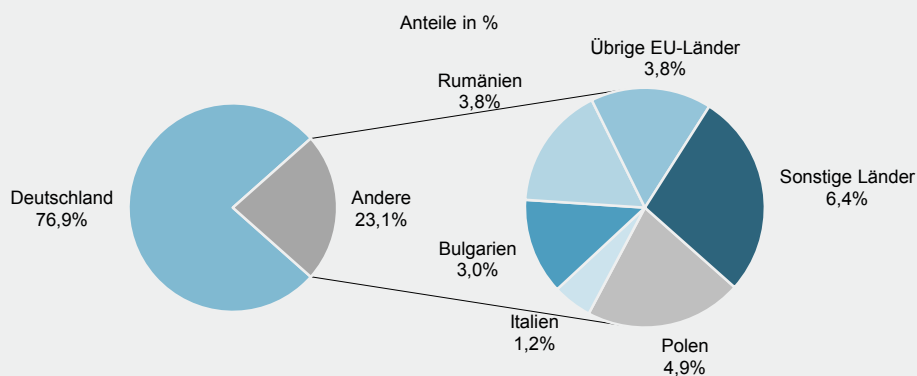
Einzelunternehmen	24 757	1 767	1 307	460	22 990	8 957	24 757	8 825
Offene Handelsgesellschaft	49	44	38	6	5	5	96	22
Kommanditgesellschaft	46	45	39	6	1	1	53	9
Gesellschaft mit beschränkter Haftung & Co.KG	300	293	194	99	7	7	470	39
Gesellschaft des bürgerlichen Rechts	1 167	736	696	40	431	431	2 246	501
Aktiengesellschaft	50	50	15	35	-	-	-	-
Gesellschaft mit beschränkter Haftung	1 956	1 877	1 341	536	79	79	2 618	403
Genossenschaft	16	16	3	13	-	-	42	2
Eingetragener Verein	27	19	18	1	8	8	29	2
Private Company Ltd	58	51	13	38	7	7	66	12
Sonstige Rechtsformen	79	73	28	45	6	6	76	16

Einzelunternehmer/-innen nach Geschlecht

weiblich	8 825	566	460	106	8 259	3 873	x	x
männlich	15 932	1 201	847	354	14 731	5 084	x	x

Einzelunternehmer/-innen nach ausgewählter Staatsangehörigkeit

Deutschland	19 036	1 476	1 070	406	17 560	8 079	19 036	7 211
EU-Länder	4 145	125	104	21	4 020	388	4 145	1 101
Polen	1 213	14	14	-	1 199	73	1 213	316
Italien	304	38	33	5	266	56	304	59
Bulgarien	742	12	12	-	730	36	742	155
Rumänien	953	13	10	3	940	43	953	262
Übrige EU-Länder	933	48	35	13	885	180	933	309
Sonstige Länder	1 576	166	133	33	1 410	490	1 576	513



Verwaltungsbereich	Insgesamt		Produzierendes Gewerbe		Handel, Gastgewerbe	
	Neuer- richtung	Aufgabe	Neuer- richtung	Aufgabe	Neuer- richtung	Aufgabe
	Anzahl					
Frankenthal (Pfalz), St.	318	325	68	84	101	111
Kaiserslautern, St.	873	807	174	127	259	259
Koblenz, St.	1 040	925	187	127	280	313
Landau i. d. Pf., St.	278	312	28	28	111	103
Ludwigshafen a. Rh., St.	1 093	1 251	167	278	437	480
Mainz, St.	1 786	1 515	193	195	388	404
Neustadt a. d. Weinstr., St.	409	402	70	59	135	129
Pirmasens, St.	323	324	66	53	123	136
Speyer, St.	336	312	56	62	109	109
Trier, St.	781	757	99	93	197	240
Worms, St.	673	733	189	204	131	192
Zweibrücken, St.	319	309	16	20	80	66
Ahrweiler	1 000	908	185	180	323	316
Altenkirchen (Ww.)	816	896	152	174	269	306
Alzey-Worms	935	861	202	196	239	241
Bad Dürkheim	953	899	167	175	315	329
Bad Kreuznach	1 320	1 227	238	220	407	459
Bernkastel-Wittlich	647	737	106	108	225	294
Birkenfeld	533	533	91	94	216	233
Cochem-Zell	403	402	63	65	169	173
Donnersbergkreis	474	459	94	89	154	153
Eifelkreis Bitburg-Prüm	509	606	110	82	148	221
Germersheim	872	907	168	185	268	274
Kaiserslautern	739	726	103	106	221	247
Kusel	392	351	65	54	127	129
Mainz-Bingen	1 478	1 632	252	273	367	516
Mayen-Koblenz	1 379	1 354	223	213	445	498
Neuwied	1 357	1 523	261	346	456	551
Rhein-Hunsrück-Kreis	740	681	144	113	236	237
Rhein-Lahn-Kreis	851	937	152	168	262	297
Rhein-Pfalz-Kreis	1 282	1 130	260	228	295	308
Südliche Weinstraße	723	721	150	190	240	255
Südwestpfalz	509	506	73	65	165	206
Trier-Saarburg	710	886	135	136	235	320
Vulkaneifel	423	362	73	47	142	145
Westerwaldkreis	1 524	1 482	307	301	469	527
Rheinland-Pfalz	28 798	28 698	5 087	5 138	8 744	9 777
kreisfreie Städte	8 229	7 972	1 313	1 330	2 351	2 542
Landkreise	20 569	20 726	3 774	3 808	6 393	7 235
Industrie- und Handelskammer						
Kammerbezirk Koblenz	10 963	10 868	2 003	2 001	3 532	3 910
Kammerbezirk Pfalz	9 893	9 741	1 725	1 803	3 140	3 294
Kammerbezirk Rheinhessen	4 872	4 741	836	868	1 125	1 353
Kammerbezirk Trier	3 070	3 348	523	466	947	1 220

Verwaltungsbereich	Verkehrs- u. Nachrichten- übermittlung; Kredit- u. Versicherungsgewerbe		Grundstücks- u. Wohnungs- wesen; Erbringung von wirtschaftl. Dienstleistungen		Sonstiges	
	Neuer- richtung	Aufgabe	Neuer- richtung	Aufgabe	Neuer- richtung	Aufgabe
	Anzahl					
Frankenthal (Pfalz), St.	35	39	74	55	40	36
Kaiserslautern, St.	79	136	223	192	138	93
Koblenz, St.	117	119	308	251	148	115
Landau i. d. Pf., St.	29	84	67	63	43	34
Ludwigshafen a. Rh., St.	113	121	248	259	128	113
Mainz, St.	220	180	679	530	306	206
Neustadt a. d. Weinstr., St.	37	50	96	112	71	52
Pirmasens, St.	26	32	67	59	41	44
Speyer, St.	33	31	94	73	44	37
Trier, St.	115	96	237	211	133	117
Worms, St.	70	52	182	158	101	127
Zweibrücken, St.	32	34	57	60	134	129
Ahrweiler	86	85	249	195	157	132
Altenkirchen (Ww.)	64	73	192	194	139	149
Alzey-Worms	93	90	277	232	124	102
Bad Dürkheim	81	71	252	209	138	115
Bad Kreuznach	136	119	339	265	200	164
Bernkastel-Wittlich	58	89	152	127	106	119
Birkenfeld	50	46	102	100	74	60
Cochem-Zell	45	36	71	74	55	54
Donnersbergkreis	32	45	113	104	81	68
Eifelkreis Bitburg-Prüm	42	54	112	139	97	110
Germersheim	81	114	180	164	175	170
Kaiserslautern	56	67	171	172	188	134
Kusel	35	23	77	72	88	73
Mainz-Bingen	170	211	469	429	220	203
Mayen-Koblenz	136	149	348	311	227	183
Neuwied	135	135	302	307	203	184
Rhein-Hunsrück-Kreis	60	87	185	152	115	92
Rhein-Lahn-Kreis	78	97	223	240	136	135
Rhein-Pfalz-Kreis	100	118	260	251	367	225
Südliche Weinstraße	50	65	174	130	109	81
Südwestpfalz	39	57	124	99	108	79
Trier-Saarburg	64	97	160	201	116	132
Vulkaneifel	36	36	91	86	81	48
Westerwaldkreis	127	120	394	344	227	190
Rheinland-Pfalz	2 760	3 058	7 349	6 620	4 858	4 105
kreisfreie Städte	906	974	2 332	2 023	1 327	1 103
Landkreise	1 854	2 084	5 017	4 597	3 531	3 002
Industrie- und Handelskammer						
Kammerbezirk Koblenz	1 034	1 066	2 713	2 433	1 681	1 458
Kammerbezirk Pfalz	858	1 087	2 277	2 074	1 893	1 483
Kammerbezirk Rheinhessen	553	533	1 607	1 349	751	638
Kammerbezirk Trier	315	372	752	764	533	526

Impressum

Herausgeber:
Statistisches Landesamt Rheinland-Pfalz
Mainzer Straße 14-16
56130 Bad Ems

Telefon: 02603 71-0
Telefax: 02603 71-3150

E-Mail: poststelle@statistik.rlp.de
Internet: www.statistik.rlp.de

Kostenfreier Download im Internet: <http://www.statistik.rlp.de/veroeffentlichungen/statistische-berichte>

© Statistisches Landesamt Rheinland-Pfalz · Bad Ems · 2015

Vervielfältigung und Verbreitung, auch auszugsweise, mit Quellenangabe gestattet.