



Rheinland-Pfalz

STATISTISCHES LANDESAMT

2016

STATISTISCHE BERICHTE



Gewerbeanzeigen 2015

Ergebnisse der Gewerbeanzeigenstatistik

Zeichenerklärungen

0	Zahl ungleich Null, Betrag jedoch kleiner als die Hälfte von 1 in der letzten ausgewiesenen Stelle
-	nichts vorhanden
.	Zahl unbekannt oder geheim
x	Nachweis nicht sinnvoll
...	Zahl fällt später an
/	keine Angabe, da Zahl nicht sicher genug
()	Aussagewert eingeschränkt, da Zahl statistisch unsicher
D	Durchschnitt
p	vorläufig
r	revidiert
s	geschätzt

Für die Abgrenzung von Größenklassen wird im Allgemeinen anstelle einer ausführlichen Beschreibung „50 bis unter 100“ die Darstellungsform „50 – 100“ verwendet.

Einzelwerte in Tabellen werden im Allgemeinen ohne Rücksicht auf die Endsumme gerundet.

Inhalt

Seite

Informationen zur Statistik	4
--	----------

Glossar	5
----------------------	----------

Tabellen

T 1	Gewerbeanmeldungen 2015 nach Wirtschaftszweigen	8
T 2	Gewerbeabmeldungen 2015 nach Wirtschaftszweigen	9
T 3	Gewerbeanmeldungen 2015 nach Verwaltungsbezirken	11
T 4	Gewerbeabmeldungen 2015 nach Verwaltungsbezirken	12
T 5	Neugründungen sowie Gewerbetreibende 2015 nach Wirtschaftszweigen	14
T 6	Vollständige Aufgaben sowie Gewerbetreibende 2015 nach Wirtschaftszweigen	15
T 7	Neugründungen sowie Gewerbetreibende 2015 nach Art der Niederlassung, Rechtsform, Einzelunternehmen nach Geschlecht und Staatsangehörigkeit	16
T 8	Vollständige Aufgaben sowie Gewerbetreibende 2015 nach Art der Niederlassung, Rechtsform, Einzelunternehmen nach Geschlecht und Staatsangehörigkeit	17
T 9	Neuerrichtungen und Aufgaben 2015 nach Wirtschaftsbereichen und Verwaltungsbezirken	18

Grafiken

G 1	Gewerbean- und -abmeldungen mit Neuerrichtungen und Aufgaben 2015	7
G 2	Gewerbeanmeldungen 2015 nach Wirtschaftszweigabschnitten	10
G 3	Gewerbeabmeldungen 2015 nach Wirtschaftszweigabschnitten	10
G 4	Neuerrichtungen und Aufgaben 2015 nach Verwaltungsbezirken	13
G 5	Neugründungen 2015 nach ausgewählten Staatsangehörigkeiten von Einzelunternehmern/-innen	16
G 6	Vollständige Aufgaben 2015 nach ausgewählten Staatsangehörigkeiten von Einzelunternehmern/-innen	17

Informationen zur Statistik

Ziel der Statistik

Die Gewerbeanzeigenstatistik dient als unentbehrliche Informationsgrundlage für die Wirtschafts-, Wettbewerbs- und Strukturpolitik. Sie stellt Informationen über die Aufnahme und Beendigung gewerblicher Tätigkeiten und deren Anlässe bereit. Dies sind zum einen Angaben über die Gesamtheit der Gewerbemeldungen und zum anderen umfassende Angaben über die gemeldeten gewerblichen Gründungen und Stilllegungen.

Rechtsgrundlage

Die Rechtsgrundlagen der Gewerbeanzeigenstatistik sind § 14 Abs. 13 der Gewerbeordnung (GewO), in der Fassung der Bekanntmachung vom 22.02.1999 (BGBl. I S. 202), zuletzt geändert durch Artikel 2 des Gesetzes vom 28. November 2014 (BGBl. I S. 1802), sowie die Verordnung zur Ausgestaltung des Gewerbeanzeigenverfahrens (Gewerbeanzeigenverordnung – GewAnzV) des Bundesministeriums für Wirtschaft und Energie vom 22. Juli 2014. Letztere ist am 1. Januar 2015 in Kraft getreten.

Erhebungsumfang

Die Gewerbeanzeigenstatistik ist eine Sekundärerhebung. Die Datengrundlage bilden die in einem Monat bei den zuständigen Behörden erstatteten Gewerbeanzeigen. Gewerbeanzeigen sind gemäß § 14 Abs. 1 GewO von allen natürlichen und juristischen Personen bei Aufnahme, Änderung oder Aufgabe eines stehenden Gewerbes, einer Zweigniederlassung oder einer unselbständigen Zweigstelle zu tätigen. Auskunftspflichtig zur Gewerbeanzeigenstatistik sind die Gewerbetreibenden. Diese kommen ihrer Auskunftspflicht nach, indem sie die Gewerbeanzeige erstatten.

Die Gewerbeanzeigenstatistik ist darüber hinaus eine Vollerhebung. Nicht in die Statistik einbezogen sind allerdings die Freien Berufe, die Urproduktion (Land- und Forstwirtschaft, Bergbau und Gewinnung von Steinen und Erden) und die Erbringung von Finanz- und Versicherungsdienstleistungen, da diese Bereiche nicht der Gewerbeordnung unterliegen. Nicht berücksichtigt werden ferner das Automatenaufstellgewerbe und das Reisegewerbe, weil die in diesen Bereichen tätigen Unternehmen in der Regel mehrere Gewerbemeldungen abgeben.

Erhebungsdurchführung

Die zuständigen Behörden, d. h. die Gewerbeämter und die Starterzentren der IHK und HWK, leiten die bei Ihnen erstatteten Gewerbeanzeigen in der Regel unter Nutzung des vom Statistischen Landesamt bereitgestellten Web-Portals „Gewerbe-Online“ einmal monatlich an das Statistische Landesamt weiter. Die im Statistischen Landesamt angesiedelte Verwaltungsstelle „Gewerbe-Online“ stellt die auf diesem Weg eingegangenen Daten anschließend dem zuständigen statistischen Fachbereich medienbruchfrei zwecks Erstellung der Gewerbeanzeigenstatistik zur Verfügung.

Berichtszeitraum/-zeitpunkt und Periodizität

Die Gewerbeanzeigenstatistik wird monatlich erstellt. Die monatlichen Ergebnisse stehen ca. zwei bis zweieinhalb Monate nach Ablauf eines Monats zur Verfügung. Das Jahresergebnis liegt dementsprechend ca. Mitte März des Folgejahres vor.

Erhebungsmerkmale

Die Erhebungsmerkmale der Gewerbeanzeigenstatistik umfassen im Wesentlichen die angemeldete Tätigkeit, die Angabe Haupt- oder Nebenerwerb, das Datum des Beginns der angemeldeten Tätigkeit, die Art des angemeldeten Betriebes, die Zahl der bei Geschäftsaufnahme tätigen Personen nach Voll- und Teilzeit, die Angabe Hauptniederlassung, Zweigniederlassung oder Zweigstelle, den Grund der Gewerbeanzeige und das Datum der Erstattung der Gewerbeanzeige sowie die personenbezogenen Merkmale Geschlecht und Staatsangehörigkeit

Regionale Ebene

Die Ergebnisse werden in dieser Veröffentlichung bis auf Kreisebene nachgewiesen. Ergebnisse in tieferer regionaler Gliederung können auf Anfrage bereitgestellt werden.

Vergleichbarkeit / Klassifikationen

Die Ergebnisse dieser Veröffentlichung nach Wirtschaftszweigen sind nach der aktuell gültigen Klassifikation der Wirtschaftszweige gegliedert, d. h. auf Basis der WZ 2008. Eine Vergleichbarkeit mit Ergebnissen früherer Jahre, die nach einer älteren Klassifikation der Wirtschaftszweige (WZ 1993, WZ 2003) gegliedert sind, ist nur mit Einschränkungen bzw. gar nicht möglich. Der Wirtschaftszweig ist in der Gewerbeanzeigenstatistik nur bis auf die Ebene des Dreistellers durchgängig verfügbar.

Glossar

Aufgabe eines Gewerbes

Erfolgt entweder durch vollständige Aufgabe oder durch Umwandlung.

Betriebsaufgabe

Aufgabe eines Gewerbebetriebes mit einer erwarteten größeren wirtschaftlichen Bedeutung. Sie kann durch eine juristische Person, eine Gesellschaft ohne Rechtspersönlichkeit (Personengesellschaft) oder eine natürliche Person erfolgen. Bei einer natürlichen Person, die eine Hauptniederlassung abmeldet, ist Voraussetzung, dass sie entweder in das Handelsregister eingetragen war oder aber eine Handwerkskarte besitzt oder zuletzt mindestens einen Arbeitnehmer beschäftigt hat.

Betriebsgründung

Gründung eines Betriebes mit einer erwarteten größeren wirtschaftlichen Bedeutung. Sie kann durch eine juristische Person, eine Gesellschaft ohne Rechtspersönlichkeit (Personengesellschaft) oder eine natürliche Person erfolgen. Bei einer natürlichen Person, die eine Hauptniederlassung anmeldet, ist Voraussetzung, dass sie entweder in das Handelsregister eingetragen ist oder aber eine Handwerkskarte besitzt oder mindestens einen Arbeitnehmer beschäftigt.

Fortzug eines Gewerbes

Verlagerung des Betriebes aus dem Bezirk des nachweisenden Gewerbeamtes.

Gewerbe

Nicht sozialwidrige, selbstständige, auf Dauer und Gewinnerzielung angelegte sowie im eigenen Namen und auf eigene Rechnung ausgeübte Tätigkeit. Nicht zum Gewerbe zählen u. a. die Urproduktion (z. B. Land- und Forstwirtschaft oder Bergbau), die freien Berufe und die Verwaltung des eigenen Vermögens.

Gewerbeabmeldung

Eine Gewerbeabmeldung betrifft die Aufgabe, den Fortzug oder die Übergabe einer Hauptniederlassung, einer Zweigniederlassung oder einer Zweigstelle eines Gewerbes. Anzeigepflichtige Gewerbebetreibende sind Einzelgewerbebetreibende (d. h. natürliche Personen), geschäftsführende Gesellschafter von Personengesellschaften und juristische Personen, wobei juristische Personen ihrer Gewerbeanzeigepflicht durch Handeln ihres Vertretungsberechtigten nachkommen.

Gewerbebeanmeldung

Eine Gewerbebeanmeldung betrifft die Neuerrichtung, den Zuzug oder die Übernahme einer Hauptniederlassung, einer Zweigniederlassung oder einer Zweigstelle eines Gewerbes. Anzeigepflichtige Gewerbebetreibende sind Einzelgewerbebetreibende (d. h. natürliche Personen), geschäftsführende Gesellschafter von Personengesellschaften und juristische Personen, wobei juristische Personen ihrer Gewerbeanzeigepflicht durch Handeln ihres Vertretungsberechtigten nachkommen.

Gewerbeanzeige

Eine Gewerbeanzeige hat eine Gewerbebeanmeldung, eine Gewerbeummeldung oder eine Gewerbeabmeldung zum Gegenstand. Es besteht eine Anzeigepflicht.

Hauptniederlassung

Mittelpunkt des Geschäftsverkehrs eines Betriebes, der sich bei Personengesellschaften (KG, OHG, GmbH & Co. KG, GbR, GmbH & Co. OHG u.a.) und juristischen Personen am Sitz des Unternehmens befindet. Eine Hauptniederlassung liegt auch dann vor, wenn daneben keine Zweigniederlassung oder unselbstständige Zweigstelle betrieben wird.

Neuerrichtung eines Gewerbes

Erfolgt entweder durch Neugründung oder durch Umwandlung.

Neugründung eines Gewerbes

Entweder eine Betriebsgründung oder eine sonstige Neugründung.

Sonstige Neugründung

Gründung eines Kleinunternehmens oder eines Nebenerwerbsbetriebes. Bei der Gründung eines Kleinunternehmens gründet ein Nichtkaufmann eine Hauptniederlassung. Diese ist nicht im Handelsregister eingetragen, besitzt keine Handwerkskarte und beschäftigt keine Arbeitnehmer.

Sonstige Stilllegung

Eine sonstige Stilllegung ist die Aufgabe eines Kleinunternehmens oder eines Nebenerwerbsbetriebes. Bei der Aufgabe eines Kleinunternehmens gibt ein Nichtkaufmann eine Hauptniederlassung vollständig auf. Diese war nicht im Handelsregister eingetragen, hat keine Handwerkskarte besessen und keine Arbeitnehmer beschäftigt.

Unselbständige Zweigstelle

Feste örtliche Anlagen oder Einrichtungen, die der Ausübung eines stehenden Gewerbes dienen (z.B. ein Auslieferungslager), jedoch nicht die Bedingungen einer Zweigniederlassung erfüllen.

Vollständige Aufgabe

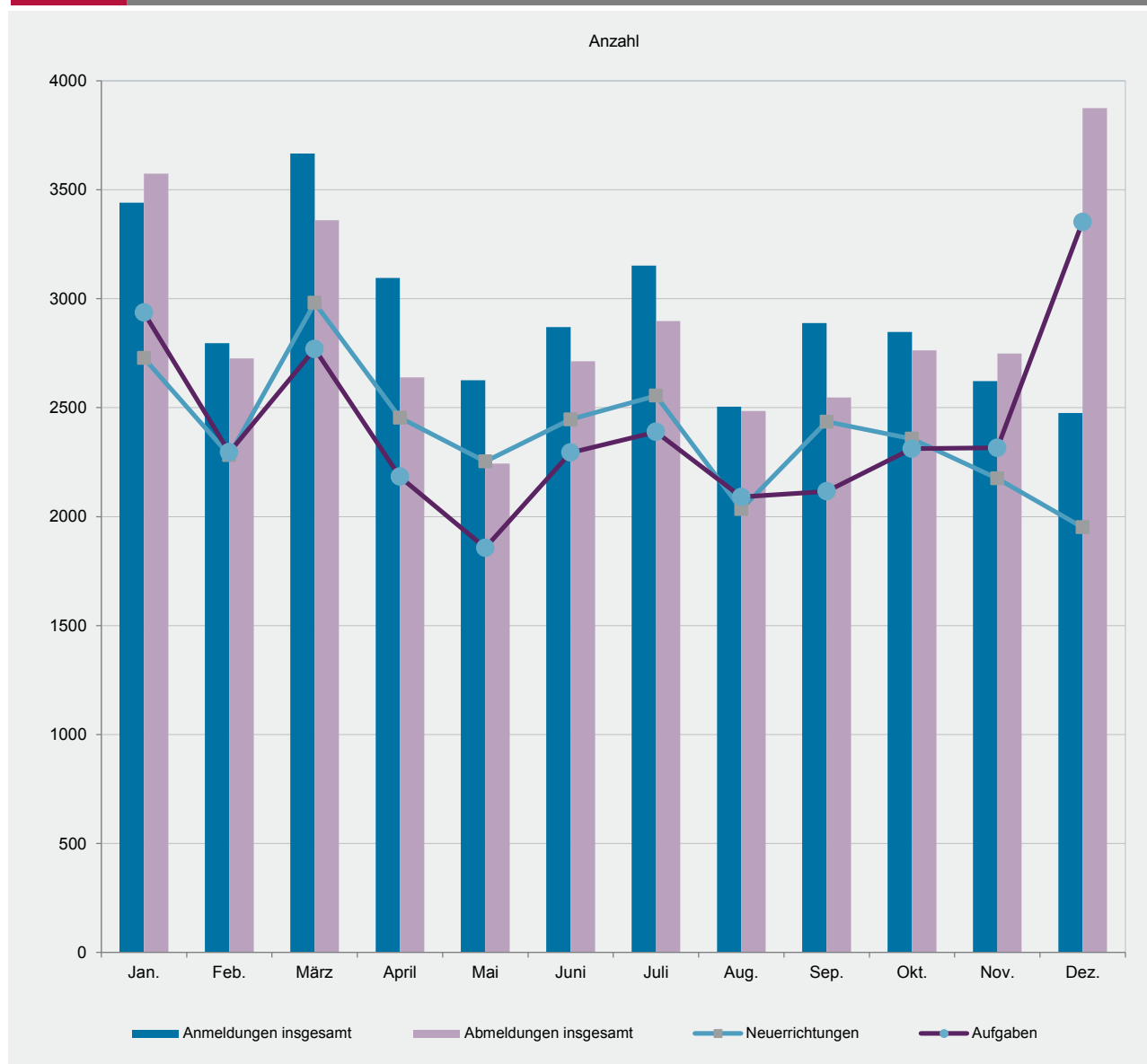
Entweder eine Betriebsaufgabe oder eine sonstige Stilllegung.

Zuzug eines Gewerbes

Verlagerung des Betriebes in den Bereich einer anderen Meldebehörde.

Zweigniederlassung

Betriebe mit selbständiger Organisation, selbständigen Betriebsmitteln und gesonderter Buchführung, dessen Leiter Geschäfte selbständig abzuschließen und durchzuführen befugt ist.

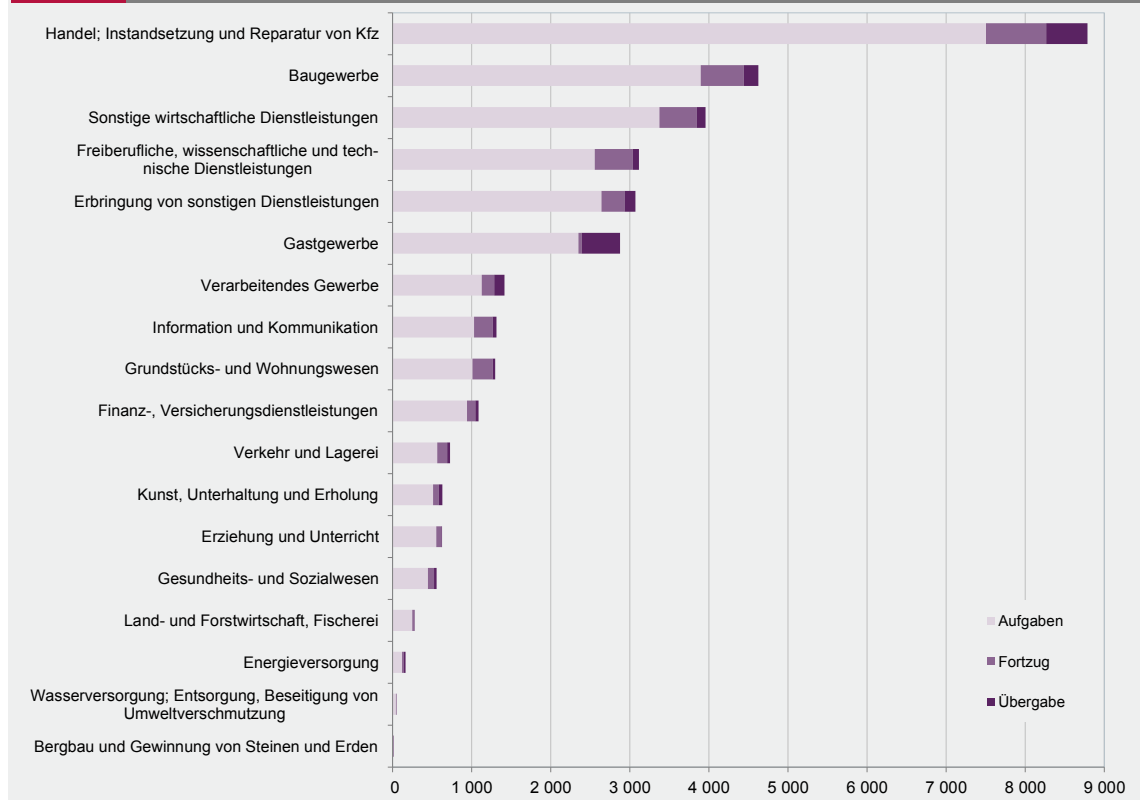
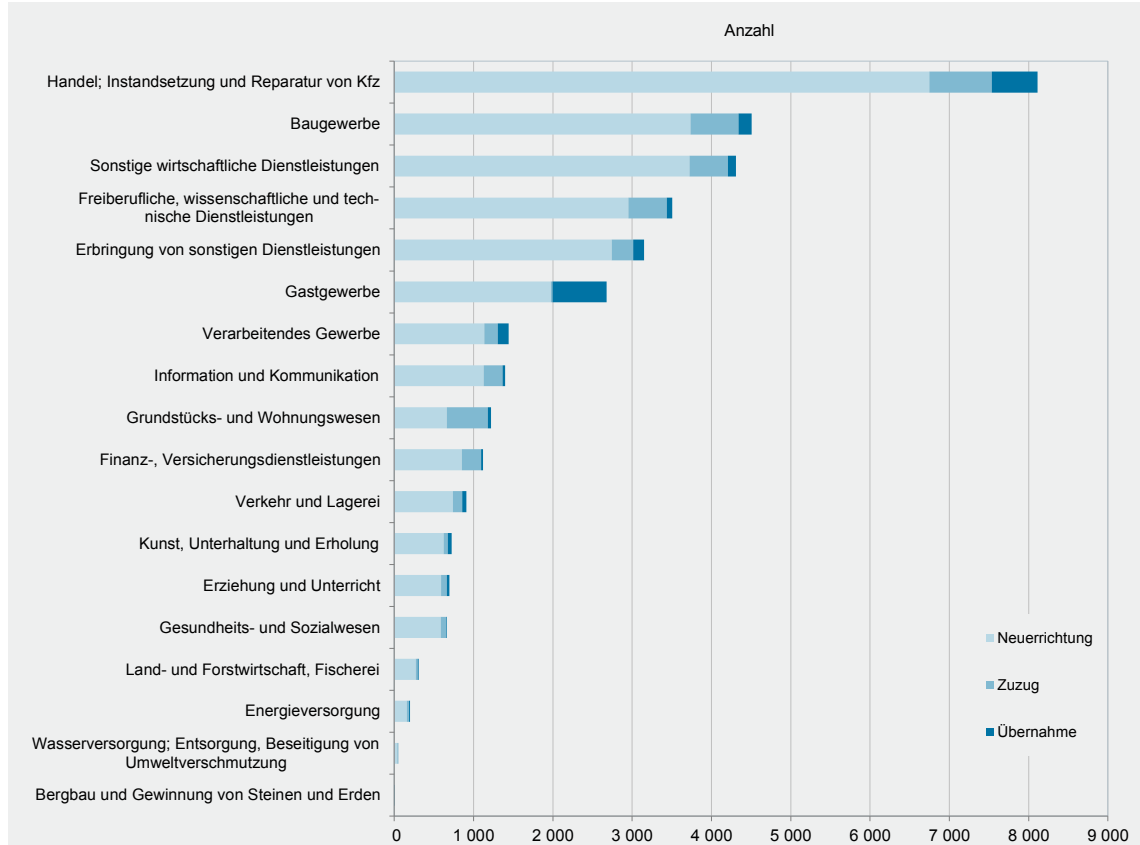


T 1 Gewerbeanmeldungen 2015 nach Wirtschaftszweigen

WZ 2008	Wirtschaftszweig	Anmeldungen				Veränderung zum Vorjahr			
		ins- gesamt	davon			ins- gesamt	davon		
			Neuer- richtung	Zuzug	Über- nahme		Neuer- richtung	Zuzug	Über- nahme
		Anzahl				%			
A	Land- und Forstwirtschaft, Fischerei	307	269	27	11	35,2	37,2	22,7	22,2
B	Bergbau und Gewinnung von Steinen und Erden	4	2	-	2	-66,7	-75,0	-	-50,0
C	Verarbeitendes Gewerbe	1 440	1 135	170	135	1,6	-0,6	-4,5	37,8
	darunter								
10	Herstellung von Nahrungs- und Futtermitteln	168	137	5	26	12,0	18,1	-54,5	13,0
11	Getränkeherstellung	36	22	3	11	20,0	4,8	-	83,3
13	Herstellung von Textilien	106	97	8	1	-17,2	-12,6	-46,7	-50,0
14	Herstellung von Bekleidung	119	106	10	3	4,4	2,9	-	200,0
16	Herstellung von Holz-, Flecht-, Korb- und Korkwaren (ohne Möbel)	51	39	8	4	18,6	30,0	166,7	-60,0
18	Herstellung von Druckerzeugnissen; Vervielfältigung von Ton-, Bild- und Datenträgern	81	51	23	7	26,6	8,5	91,7	40,0
25	Herstellung von Metallerzeugnissen	209	162	28	19	-4,1	-4,1	-6,7	-
26	Herstellung von Datenverarbeitungsgeräten, elektrischen und optischen Erzeugnissen	17	11	3	3	-39,3	-42,1	-62,5	200,0
27	Herstellung von elektrischen Ausrüstungen	15	12	3	-	7,1	9,1	50,0	x
28	Maschinenbau	58	43	9	6	34,9	34,4	-	200,0
29	Herstellung von Kraftwagen u. Kraftwagenteilen	18	10	5	3	125,0	100,0	150,0	200,0
31	Herstellung von Möbeln	23	20	3	-	35,3	53,8	200,0	x
D	Energieversorgung	198	156	29	13	-14,3	-23,5	107,1	-
E	Wasserversorgung; Entsorgung, Beseitigung von Umweltverschmutzung	50	40	4	6	16,3	14,3	-20,0	100,0
F	Baugewerbe	4 505	3 734	605	166	-0,2	1,0	-5,8	-3,5
G	Handel; Instandsetzung und Reparatur von Kfz	8 113	6 748	787	578	0,3	-0,2	3,8	1,6
	darunter								
45	Kfz-Handel; Instandsetzung u. Reparatur von Kfz	1 323	1 114	145	64	5,8	7,2	2,1	-7,2
46	Handelsvermittlung und Großhandel (ohne Kfz)	1 496	1 200	227	69	-9,9	-12,3	3,2	-5,5
47	Einzelhandel (ohne Kfz)	5 294	4 434	415	445	2,3	1,8	4,8	4,2
H	Verkehr und Lagerei	908	740	116	52	-4,0	-3,1	-10,8	-
	darunter								
49	Landverkehr und Transport in Rohrfernleitungen	538	444	61	33	-1,5	-0,2	-7,6	-5,7
53	Post-, Kurier- und Expressdienste	225	186	33	6	-4,7	-2,1	-10,8	-33,3
I	Gastgewerbe	2 679	1 975	21	683	-2,5	-0,4	16,7	-8,4
55	Beherbergung	317	233	3	81	12,8	11,0	50,0	17,4
56	Gastronomie	2 362	1 742	18	602	-4,2	-1,7	12,5	-11,1
J	Information und Kommunikation	1 397	1 127	237	33	0,1	3,3	-9,2	-23,3
	darunter								
58	Verlagswesen	61	44	15	2	-11,6	-18,5	36,4	-50,0
61	Telekommunikation	32	28	2	2	-33,3	-36,4	100,0	-33,3
62	Erbringung von Dienstleistungen der Informationstechnologie	1 048	840	182	26	1,5	5,5	-12,9	-7,1
63	Informationsdienstleistungen	127	109	17	1	16,5	19,8	-5,6	x
K	Finanz-, Versicherungsdienstleistungen	1 119	852	243	24	-5,6	-5,9	-6,5	14,3
	darunter								
66	Mit Finanz- und Versicherungsdienstleistungen verbundene Tätigkeiten	952	716	220	16	-2,0	-3,4	3,8	-11,1
L	Grundstücks- und Wohnungswesen	1 220	661	517	42	3,6	-11,7	29,9	35,5
M	Freiberufliche, wissenschaftliche und technische Dienstleistungen	3 506	2 950	485	71	-4,5	-2,7	-12,6	-15,5
	darunter								
70	Verwaltung und Führung von Unternehmen; Unternehmensberatung	713	571	122	20	2,7	6,5	-12,2	5,3
73	Werbung und Marktforschung	1 142	992	136	14	-12,4	-13,4	-2,9	-26,3
N	Sonstige wirtschaftliche Dienstleistungen	4 310	3 723	485	102	4,8	4,4	8,7	2,0
	darunter								
77	Vermietung von beweglichen Sachen	233	205	20	8	0,4	2,0	5,3	-33,3
78	Vermietung und Überlassung von Arbeitskräften	117	96	18	3	11,4	17,1	-	-40,0
79	Reisebüros, -veranstalter und sonstige Reservierungsdienstleistungen	170	134	19	17	-2,3	-4,3	-17,4	54,5
81	Gebäudebetreuung; Garten- und Landschaftsbau	2 143	1 873	224	46	-3,6	-5,5	8,7	31,4
P	Erziehung und Unterricht	695	591	72	32	-3,9	-4,8	-4,0	18,5
Q	Gesundheits- und Sozialwesen	662	584	69	9	0,3	2,6	-10,4	-35,7
R	Kunst, Unterhaltung und Erholung	723	623	53	47	-1,0	0,5	-32,9	51,6
S	Erbringung von sonstigen Dienstleistungen	3 149	2 742	272	135	-3,8	-3,9	-3,5	-2,2
	Sonstige Tätigkeiten	-	-	-	-	-	-	-	-
Insgesamt		34 985	28 652	4 192	2 141	-0,5	-0,5	-0,2	-0,6

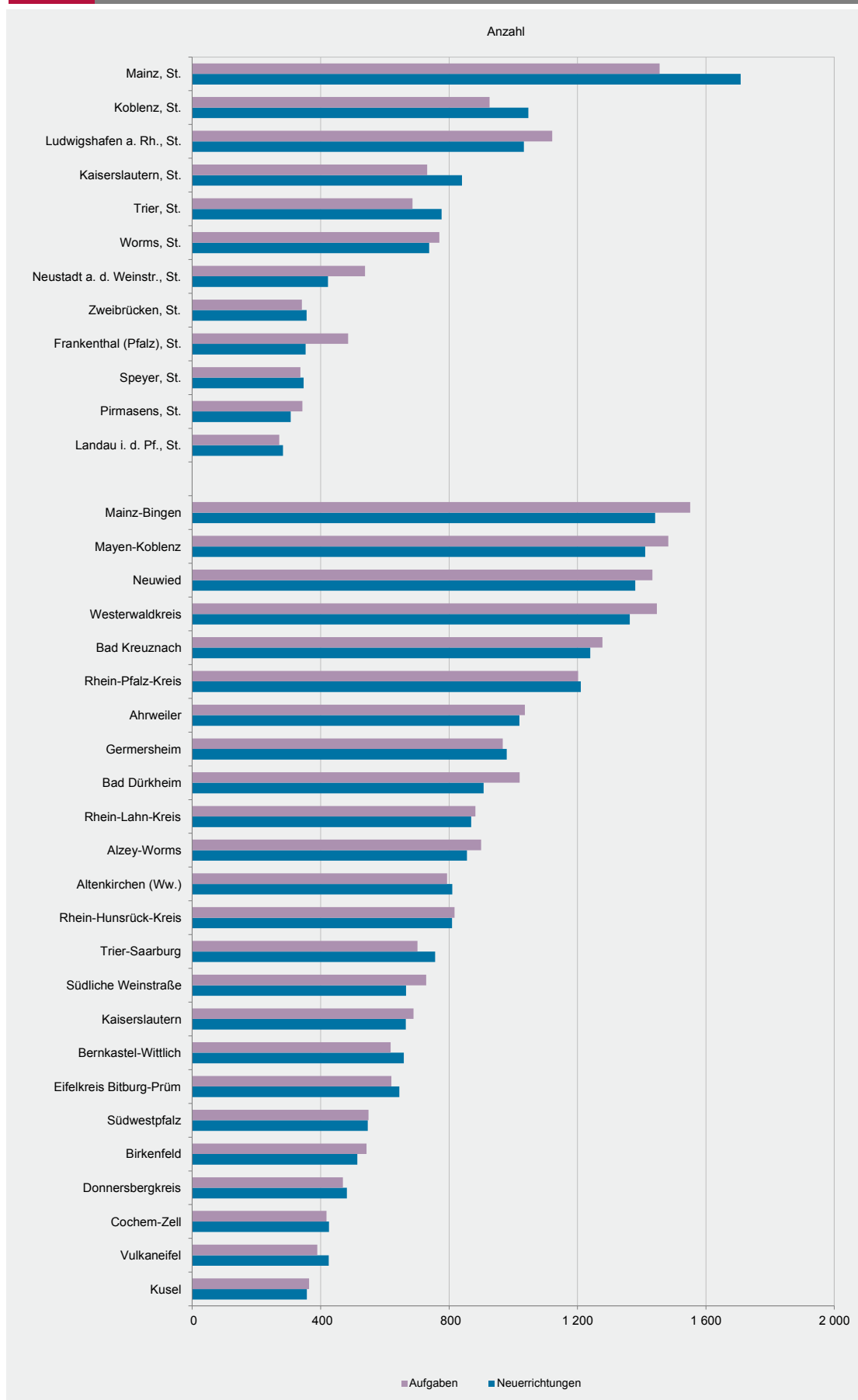
T 2 Gewerbeabmeldungen 2015 nach Wirtschaftszweigen

WZ 2008	Wirtschaftszweig	Abmeldungen				Veränderung zum Vorjahr			
		ins- gesamt	davon			ins- gesamt	davon		
			Aufgabe	Fortzug	Über- gabe		Aufgabe	Fortzug	Über- gabe
		Anzahl				%			
A	Land- und Forstwirtschaft, Fischerei	277	248	19	10	27,1	36,3	-20,8	-16,7
B	Bergbau und Gewinnung von Steinen und Erden	6	4	1	1	-33,3	-33,3	-50,0	-
C	Verarbeitendes Gewerbe	1 415	1 128	156	131	1,6	-	-1,9	23,6
	darunter								
10	Herstellung von Nahrungs- und Futtermitteln	231	185	14	32	0,9	-7,5	16,7	88,2
11	Getränkeherstellung	26	19	-	7	-	18,8	x	16,7
13	Herstellung von Textilien	72	63	7	2	2,9	-3,1	75,0	100,0
14	Herstellung von Bekleidung	76	70	3	3	-23,2	-17,6	-76,9	200,0
16	Herstellung von Holz-, Flecht-, Korb- und Korkwaren (ohne Möbel)	49	39	7	3	32,4	56,0	133,3	-66,7
18	Herstellung von Druckerzeugnissen; Vervielfältigung von Ton-, Bild- und Datenträgern	97	81	9	7	22,8	30,6	-10,0	-
25	Herstellung von Metallerzeugnissen	241	191	28	22	-	0,5	-6,7	4,8
26	Herstellung von Datenverarbeitungsgeräten, elektrischen und optischen Erzeugnissen	23	16	5	2	-	33,3	-50,0	100,0
27	Herstellung von elektrischen Ausrüstungen	10	6	4	-	66,7	50,0	300,0	x
28	Maschinenbau	59	36	13	10	5,4	-2,7	8,3	42,9
29	Herstellung von Kraftwagen u. Kraftwagenteilen	13	4	7	2	30,0	-33,3	133,3	100,0
31	Herstellung von Möbeln	19	12	6	1	-26,9	-36,8	50,0	-66,7
D	Energieversorgung	163	120	23	20	5,8	11,1	21,1	-25,9
E	Wasserversorgung; Entsorgung, Beseitigung von Umweltverschmutzung	50	40	4	6	8,7	14,3	-33,3	20,0
F	Baugewerbe	4 625	3 896	544	185	-0,3	0,9	-7,8	-2,6
G	Handel; Instandsetzung und Reparatur von Kfz	8 787	7 502	764	521	0,8	1,3	-5,9	3,4
	darunter								
45	Kfz-Handel; Instandsetzung u. Reparatur von Kfz	1 197	991	131	75	-1,2	-1,0	-6,4	5,6
46	Handelsvermittlung und Großhandel (ohne Kfz)	1 940	1 642	224	74	1,3	2,8	-7,8	-
47	Einzelhandel (ohne Kfz)	5 650	4 869	409	372	1,0	1,3	-4,7	3,6
H	Verkehr und Lagerei	1 086	940	105	41	1,0	3,6	-1,9	-32,8
	darunter								
49	Landverkehr und Transport in Rohrfernleitungen	656	564	60	32	3,1	3,3	25,0	-23,8
53	Post-, Kurier- und Expressdienste	282	256	22	4	1,4	7,1	-33,3	-33,3
I	Gastgewerbe	2 877	2 349	39	489	-2,0	-1,0	39,3	-8,6
55	Beherbergung	350	276	4	70	5,1	7,8	300,0	-7,9
56	Gastronomie	2 527	2 073	35	419	-2,9	-2,1	29,6	-8,7
J	Information und Kommunikation	1 313	1 030	234	49	6,1	8,4	-2,5	2,1
	darunter								
58	Verlagswesen	51	40	8	3	-32,0	-35,5	-	-40,0
61	Telekommunikation	47	41	2	4	-	7,9	-	-42,9
62	Erbringung von Dienstleistungen der Informationstechnologie	1 018	793	192	33	12,0	14,6	0,5	26,9
63	Informationsdienstleistungen	96	81	10	5	-3,0	1,3	-33,3	25,0
K	Finanz-, Versicherungsdienstleistungen	1 297	1 008	256	33	-14,3	-16,1	-9,5	13,8
	darunter								
66	Mit Finanz- und Versicherungsdienstleistungen verbundene Tätigkeiten	1 137	890	222	25	-18,2	-21,1	-6,7	4,2
L	Grundstücks- und Wohnungswesen	727	565	125	37	2,0	7,6	-19,4	12,1
M	Freiberufliche, wissenschaftliche und technische Dienstleistungen	3 114	2 557	482	75	-5,1	-4,1	-8,9	-12,8
	darunter								
70	Verwaltung und Führung von Unternehmen; Unternehmensberatung	580	434	127	19	-0,5	0,9	-3,8	-9,5
73	Werbung und Marktforschung	1 259	1 111	133	15	-4,3	-2,6	-16,9	7,1
N	Sonstige wirtschaftliche Dienstleistungen	3 955	3 375	467	113	-1,0	-1,5	2,2	3,7
	darunter								
77	Vermietung von beweglichen Sachen	227	197	14	16	-6,6	-7,5	-17,6	23,1
78	Vermietung und Überlassung von Arbeitskräften	114	89	19	6	-18,0	-13,6	-24,0	-45,5
79	Reisebüros, -veranstalter und sonstige Reservierungsdienstleistungen	164	132	20	12	-5,2	-7,0	-	9,1
81	Gebäudebetreuung; Garten- und Landschaftsbau	1 898	1 646	208	44	-4,9	-5,2	-4,6	7,3
P	Erziehung und Unterricht	554	445	78	31	8,8	8,3	-	55,0
Q	Gesundheits- und Sozialwesen	626	551	64	11	11,0	10,4	25,5	-21,4
R	Kunst, Unterhaltung und Erholung	630	509	76	45	10,1	10,7	-9,5	60,7
S	Erbringung von sonstigen Dienstleistungen	3 071	2 642	291	138	3,3	3,5	6,2	-4,8
	Sonstige Tätigkeiten	-	-	-	-	-	-	-	-
Insgesamt		34 573	28 909	3 728	1 936	0,1	0,7	-4,4	-0,9



Verwaltungsbereich	Anmeldungen				Veränderung zum Vorjahr			
	ins- gesamt	davon			ins- gesamt	davon		
		Neuer- richtung	Zuzug	Über- nahme		Neuer- richtung	Zuzug	Über- nahme
	Anzahl				%			
Frankenthal (Pfalz), St.	385	353	22	10	-3,0	11,0	-56,9	-64,3
Kaiserslautern, St.	928	840	51	37	-4,2	-3,8	-19,0	12,1
Koblenz, St.	1 260	1 047	117	96	-0,5	0,7	25,8	-27,8
Landau i. d. Pf., St.	334	283	38	13	3,4	1,8	18,8	-
Ludwigshafen a. Rh., St.	1 183	1 033	89	61	-4,0	-5,5	18,7	-4,7
Mainz, St.	2 527	1 708	587	232	1,8	-4,4	24,9	2,2
Neustadt a. d. Weinstr., St.	499	423	41	35	3,1	3,4	13,9	-10,3
Pirmasens, St.	339	307	24	8	-5,0	-5,0	9,1	-33,3
Speyer, St.	412	347	40	25	-5,7	3,3	-33,3	-39,0
Trier, St.	916	777	58	81	-2,2	-0,5	-1,7	-16,5
Worms, St.	892	738	46	108	5,9	9,7	-22,0	-1,8
Zweibrücken, St.	389	356	23	10	12,8	11,6	27,8	25,0
Ahrweiler	1 246	1 019	158	69	1,5	1,9	0,6	-2,8
Altenkirchen (Ww.)	982	810	123	49	-2,1	-0,7	-8,9	-5,8
Alzey-Worms	1 086	856	162	68	-6,6	-8,4	-	3,0
Bad Dürkheim	1 142	908	170	64	-4,8	-4,7	-11,0	16,4
Bad Kreuznach	1 469	1 240	174	55	-4,4	-6,1	7,4	-
Bernkastel-Wittlich	836	659	74	103	-0,6	1,9	-6,3	-10,4
Birkenfeld	621	514	53	54	1,0	-3,6	3,9	74,2
Cochem-Zell	547	426	48	73	12,3	8,1	6,7	52,1
Donnersbergkreis	579	482	80	17	1,4	1,7	-7,0	54,5
Eifelkreis Bitburg-Prüm	729	645	44	40	14,3	26,7	-36,2	-33,3
Germersheim	1 162	980	113	69	13,1	12,4	11,9	27,8
Kaiserslautern	820	665	90	65	-7,9	-10,0	-5,3	16,1
Kusel	427	357	49	21	-7,0	-8,9	25,6	-25,0
Mainz-Bingen	1 774	1 442	264	68	-3,7	-2,4	0,4	-33,3
Mayen-Koblenz	1 716	1 411	224	81	2,3	2,3	-1,3	14,1
Neuwied	1 686	1 380	237	69	2,1	1,7	4,4	1,5
Rhein-Hunsrück-Kreis	939	809	99	31	7,4	8,0	6,5	-3,1
Rhein-Lahn-Kreis	1 087	869	148	70	3,1	2,1	2,1	20,7
Rhein-Pfalz-Kreis	1 470	1 210	203	57	-3,8	-5,6	9,7	-6,6
Südliche Weinstraße	839	666	116	57	-6,7	-7,9	-15,9	50,0
Südwestpfalz	624	547	52	25	3,0	7,5	-32,5	25,0
Trier-Saarburg	949	757	105	87	2,5	6,6	-27,6	22,5
Vulkaneifel	524	425	57	42	4,4	0,5	18,8	35,5
Westerwaldkreis	1 667	1 363	213	91	-10,5	-10,6	-12,0	-5,2
Rheinland-Pfalz	34 985	28 652	4 192	2 141	-0,5	-0,5	-0,2	-0,6
kreisfreie Städte	10 064	8 212	1 136	716	-0,1	-0,2	9,4	-11,1
Landkreise	24 921	20 440	3 056	1 425	-0,6	-0,6	-3,4	5,6
Industrie- und Handelskammer								
Kammerbezirk Koblenz	13 220	10 888	1 594	738	-0,3	-0,7	1,1	3,2
Kammerbezirk Pfalz	11 532	9 757	1 201	574	-1,6	-1,4	-5,4	2,3
Kammerbezirk Rheinhessen	6 279	4 744	1 059	476	-0,8	-2,6	11,0	-5,7
Kammerbezirk Trier	3 954	3 263	338	353	2,9	6,3	-15,5	-5,6

Verwaltungsbereich	Abmeldungen				Veränderung zum Vorjahr			
	ins- gesamt	davon			ins- gesamt	davon		
		Aufgabe	Fortzug	Über- gabe		Aufgabe	Fortzug	Über- gabe
	Anzahl				%			
Frankenthal (Pfalz), St.	557	486	52	19	41,0	49,5	48,6	-45,7
Kaiserslautern, St.	823	732	59	32	-9,0	-9,3	-13,2	10,3
Koblenz, St.	1 132	926	133	73	-4,6	0,1	-14,7	-30,5
Landau i. d. Pf., St.	313	271	33	9	-17,4	-13,1	-41,1	-18,2
Ludwigshafen a. Rh., St.	1 260	1 121	93	46	-10,8	-10,4	-13,1	-16,4
Mainz, St.	1 918	1 456	252	210	-1,0	-3,9	5,9	13,5
Neustadt a. d. Weinstr., St.	623	538	54	31	29,5	33,8	8,0	6,9
Pirmasens, St.	377	343	29	5	7,1	5,9	38,1	-28,6
Speyer, St.	383	337	30	16	-2,0	8,0	-33,3	-52,9
Trier, St.	888	686	99	103	-6,8	-9,4	3,1	3,0
Worms, St.	892	770	65	57	0,2	5,0	-17,7	-26,9
Zweibrücken, St.	398	342	41	15	15,0	10,7	64,0	25,0
Ahrweiler	1 223	1 036	132	55	7,5	14,1	-19,0	-17,9
Altenkirchen (Ww.)	957	794	117	46	-9,0	-11,4	19,4	-20,7
Alzey-Worms	1 112	900	157	55	3,0	4,5	-4,3	-
Bad Dürkheim	1 232	1 020	160	52	11,5	13,5	1,3	8,3
Bad Kreuznach	1 560	1 278	203	79	5,7	4,2	12,2	16,2
Bernkastel-Wittlich	782	618	75	89	-13,1	-16,1	-3,8	4,7
Birkenfeld	636	543	39	54	4,6	1,9	-9,3	68,8
Cochem-Zell	506	418	26	62	7,0	5,6	-23,5	44,2
Donnersbergkreis	551	469	63	19	4,4	2,2	6,8	90,0
Eifelkreis Bitburg-Prüm	699	620	45	34	-4,2	2,3	-27,4	-45,2
Germersheim	1 133	967	106	60	7,7	6,6	1,9	46,3
Kaiserslautern	789	689	53	47	-7,2	-5,1	-36,1	14,6
Kusel	433	364	39	30	3,1	3,7	-15,2	30,4
Mainz-Bingen	1 853	1 551	223	79	-6,6	-5,0	-15,8	-10,2
Mayen-Koblenz	1 765	1 483	215	67	8,2	9,5	0,9	4,7
Neuwied	1 734	1 433	220	81	-4,3	-5,9	6,3	-
Rhein-Hunsrück-Kreis	941	817	90	34	17,9	18,9	32,4	-20,9
Rhein-Lahn-Kreis	1 110	882	155	73	-1,3	-5,9	22,0	19,7
Rhein-Pfalz-Kreis	1 446	1 202	205	39	5,0	6,4	3,5	-20,4
Südliche Weinstraße	880	729	110	41	1,1	1,1	-5,2	24,2
Südwestpfalz	613	549	39	25	2,3	8,5	-46,6	25,0
Trier-Saarburg	867	702	94	71	-19,8	-20,8	-23,6	-1,4
Vulkaneifel	480	390	49	41	8,8	7,7	4,3	28,1
Westerwaldkreis	1 707	1 447	173	87	-4,7	-2,4	-18,4	-10,3
Rheinland-Pfalz	34 573	28 909	3 728	1 936	0,1	0,7	-4,4	-0,9
kreisfreie Städte	9 564	8 008	940	616	-0,7	0,5	-3,7	-9,4
Landkreise	25 009	20 901	2 788	1 320	0,4	0,8	-4,6	3,7
Industrie- und Handelskammer								
Kammerbezirk Koblenz	13 271	11 057	1 503	711	1,4	1,7	0,1	-1,1
Kammerbezirk Pfalz	11 811	10 159	1 166	486	3,0	4,3	-6,3	1,9
Kammerbezirk Rheinhessen	5 775	4 677	697	401	-2,0	-1,3	-6,6	-1,2
Kammerbezirk Trier	3 716	3 016	362	338	-9,5	-9,9	-10,8	-3,7



T 5 Neugründungen sowie Gewerbetreibende 2015 nach Wirtschaftszweigen

WZ 2008	Wirtschaftszweig	Neugründungen						Gewerbetreibende	
		ins- gesamt	Betriebsgründungen			sonstige Neugründ.		ins- gesamt	darunter: weiblich
			ins- gesamt	Haupt- nieder- lassung	Zweignie- derlassung unselbst. Zweigstelle	ins- gesamt	darunter: Neben- erwerb		
A	Land- und Forstwirtschaft, Fischerei	269	14	13	1	255	143	308	118
B	Bergbau und Gewinnung von Steinen und Erden	2	2	1	1	-	-	3	-
C	Verarbeitendes Gewerbe	1 108	344	230	114	764	591	1 235	482
darunter									
10	Herstellung von Nahrungs- und Futtermitteln	134	72	36	36	62	40	163	51
11	Getränkeherstellung	21	9	8	1	12	10	28	9
13	Herstellung von Textilien	97	4	4	-	93	79	101	71
14	Herstellung von Bekleidung	106	23	22	1	83	73	109	102
16	Herstellung von Holz-, Flecht-, Korb- und Korkwaren (ohne Möbel)	39	5	5	-	34	24	42	9
18	Herstellung von Druckerzeugnissen; Vervielfältigung von Ton-, Bild- und Datenträgern	50	5	3	2	45	32	56	17
25	Herstellung von Metallerzeugnissen	159	60	41	19	99	70	181	23
26	Herstellung von Datenverarbeitungsgeräten, elektrischen und optischen Erzeugnissen	10	7	5	2	3	3	9	1
27	Herstellung von elektrischen Ausrüstungen	11	7	4	3	4	4	17	2
28	Maschinenbau	40	24	21	3	16	10	46	3
29	Herstellung von Kraftwagen u. Kraftwagenteilen	10	5	4	1	5	2	12	2
31	Herstellung von Möbeln	19	7	7	-	12	9	25	-
D	Energieversorgung	155	70	66	4	85	74	240	27
E	Wasserversorgung; Entsorgung, Beseitigung von Umweltverschmutzung	39	13	9	4	26	6	44	6
F	Baugewerbe	3 722	904	859	45	2 818	692	3 980	178
G	Handel; Instandsetzung und Reparatur von Kfz	6 689	1 420	675	745	5 269	3 403	7 498	2 524
darunter									
45	Kfz-Handel; Instandsetzung u. Reparatur von Kfz	1 111	191	116	75	920	542	1 193	126
46	Handelsvermittlung und Großhandel (ohne Kfz)	1 183	275	193	82	908	517	1 325	396
47	Einzelhandel (ohne Kfz)	4 395	954	366	588	3 441	2 344	4 980	2 002
H	Verkehr und Lagerei	734	198	109	89	536	198	831	186
darunter									
49	Landverkehr und Transport in Rohrfernleitungen	443	92	70	22	351	120	469	109
53	Post-, Kurier- und Expressdienste	186	42	16	26	144	54	227	54
I	Gastgewerbe	1 972	585	451	134	1 387	384	2 132	714
55	Beherbergung	233	47	33	14	186	112	254	115
56	Gastronomie	1 739	538	418	120	1 201	272	1 878	599
J	Information und Kommunikation	1 121	177	136	41	944	664	1 279	208
darunter									
58	Verlagswesen	44	6	4	2	38	27	50	17
61	Telekommunikation	28	10	4	6	18	8	37	7
62	Erbringung von Dienstleistungen der Informationstechnologie	835	129	100	29	706	507	943	133
63	Informationsdienstleistungen	108	17	15	2	91	59	124	27
K	Finanz-, Versicherungsdienstleistungen	841	194	145	49	647	261	914	222
darunter									
66	Mit Finanz- und Versicherungsdienstleistungen verbundene Tätigkeiten	713	78	44	34	635	251	735	198
L	Grundstücks- und Wohnungswesen	656	247	203	44	409	206	799	204
M	Freiberufliche, wissenschaftliche und technische Dienstleistungen	2 934	496	411	85	2 438	1 737	3 201	1 085
darunter									
70	Verwaltung und Führung von Unternehmen; Unternehmensberatung	564	194	158	36	370	206	638	128
73	Werbung und Marktforschung	989	53	45	8	936	697	1 017	471
N	Sonstige wirtschaftliche Dienstleistungen	3 712	486	339	147	3 226	2 004	3 951	983
darunter									
77	Vermietung von beweglichen Sachen	205	40	25	15	165	130	242	59
78	Vermietung und Überlassung von Arbeitskräften	96	53	26	27	43	20	112	32
79	Reisebüros, -veranstalter und sonstige Reservierungsdienstleistungen	132	21	12	9	111	77	141	54
81	Gebäudebetreuung; Garten- und Landschaftsbau	1 872	202	174	28	1 670	975	1 934	339
P	Erziehung und Unterricht	591	77	27	50	514	380	621	315
Q	Gesundheits- und Sozialwesen	584	53	39	14	531	193	612	493
R	Kunst, Unterhaltung und Erholung	623	91	49	42	532	369	727	186
S	Erbringung von sonstigen Dienstleistungen	2 740	326	252	74	2 414	1 443	2 798	2 051
Sonstige Tätigkeiten									
		-	-	-	-	-	-	-	-
Insgesamt		28 492	5 697	4 014	1 683	22 795	12 748	31 173	9 982

WZ 2008	Wirtschaftszweig	Vollständige Aufgaben						Gewerbetreibende	
		ins- gesamt	Betriebsaufgaben			sonstige Stillleg.		ins- gesamt	darunter: weiblich
			ins- gesamt	Haupt- nieder- lassung	Zweignie- derlassung unselbst. Zweigstelle	ins- gesamt	darunter: Neben- erwerb		
A	Land- und Forstwirtschaft, Fischerei	248	20	20	-	228	86	263	88
B	Bergbau und Gewinnung von Steinen und Erden	4	2	1	1	2	-	3	-
C	Verarbeitendes Gewerbe	1 109	334	228	106	775	396	1 186	380
darunter									
10	Herstellung von Nahrungs- und Futtermitteln	182	93	45	48	89	23	196	31
11	Getränkeherstellung	18	7	7	-	11	4	20	1
13	Herstellung von Textilien	63	1	1	-	62	51	63	53
14	Herstellung von Bekleidung	70	7	5	2	63	47	72	62
16	Herstellung von Holz-, Flecht-, Korb- und Korkwaren (ohne Möbel)	39	10	9	1	29	17	41	6
18	Herstellung von Druckerzeugnissen; Vervielfältigung von Ton-, Bild- und Datenträgern	81	16	15	1	65	35	82	26
25	Herstellung von Metallerzeugnissen	190	63	46	17	127	38	208	20
26	Herstellung von Datenverarbeitungsgeräten, elektrischen und optischen Erzeugnissen	16	8	4	4	8	1	21	3
27	Herstellung von elektrischen Ausrüstungen	5	2	-	2	3	1	5	-
28	Maschinenbau	34	21	17	4	13	1	42	2
29	Herstellung von Kraftwagen u. Kraftwagenteilen	4	1	1	-	3	-	4	1
31	Herstellung von Möbeln	11	4	3	1	7	3	11	-
D	Energieversorgung	117	32	29	3	85	69	178	31
E	Wasserversorgung; Entsorgung, Beseitigung von Umweltverschmutzung	39	15	8	7	24	8	42	6
F	Baugewerbe	3 878	526	488	38	3 352	589	4 096	197
G	Handel; Instandsetzung und Reparatur von Kfz	7 443	1 604	940	664	5 839	2 914	8 059	2 770
darunter									
45	Kfz-Handel; Instandsetzung u. Reparatur von Kfz	986	167	125	42	819	382	1 037	134
46	Handelsvermittlung und Großhandel (ohne Kfz)	1 624	357	261	96	1 267	517	1 758	472
47	Einzelhandel (ohne Kfz)	4 833	1 080	554	526	3 753	2 015	5 264	2 164
H	Verkehr und Lagerei	933	220	153	67	713	194	995	215
darunter									
49	Landverkehr und Transport in Rohrfernleitungen	563	124	102	22	439	125	591	139
53	Post-, Kurier- und Expressdienste	256	36	25	11	220	50	280	55
I	Gastgewerbe	2 345	641	527	114	1 704	375	2 461	968
55	Beherbergung	276	55	49	6	221	70	295	160
56	Gastronomie	2 069	586	478	108	1 483	305	2 166	808
J	Information und Kommunikation	1 017	155	125	30	862	519	1 127	180
darunter									
58	Verlagswesen	39	13	11	2	26	11	40	13
61	Telekommunikation	41	18	9	9	23	7	53	12
62	Erbringung von Dienstleistungen der Informationstechnologie	783	107	91	16	676	415	854	111
63	Informationsdienstleistungen	80	10	8	2	70	46	96	26
K	Finanz-, Versicherungsdienstleistungen	999	193	112	81	806	251	1 073	263
darunter									
66	Mit Finanz- und Versicherungsdienstleistungen verbundene Tätigkeiten	888	91	52	39	797	244	903	251
L	Grundstücks- und Wohnungswesen	557	205	178	27	352	122	699	174
M	Freiberufliche, wissenschaftliche und technische Dienstleistungen	2 532	322	264	58	2 210	1 342	2 679	1 066
darunter									
70	Verwaltung und Führung von Unternehmen; Unternehmensberatung	427	124	103	21	303	131	463	101
73	Werbung und Marktforschung	1 107	65	59	6	1 042	699	1 141	596
N	Sonstige wirtschaftliche Dienstleistungen	3 362	385	285	100	2 977	1 460	3 558	990
darunter									
77	Vermietung von beweglichen Sachen	195	45	31	14	150	91	228	51
78	Vermietung und Überlassung von Arbeitskräften	87	40	22	18	47	22	96	20
79	Reisebüros, -veranstalter und sonstige Reservierungsdienstleistungen	131	26	18	8	105	44	148	57
81	Gebäudebetreuung; Garten- und Landschaftsbau	1 643	117	102	15	1 526	681	1 692	323
P	Erziehung und Unterricht	444	63	34	29	381	218	472	221
Q	Gesundheits- und Sozialwesen	551	43	24	19	508	210	603	444
R	Kunst, Unterhaltung und Erholung	509	80	50	30	429	235	564	169
S	Erbringung von sonstigen Dienstleistungen	2 639	208	112	96	2 431	1 204	2 684	1 970
Sonstige Tätigkeiten									
		-	-	-	-	-	-	-	-
Insgesamt		28 726	5 048	3 578	1 470	23 678	10 192	30 742	10 132

Rechtsform Geschlecht Staatsangehörigkeit	Neugründungen						Gewerbetreibende	
	ins- gesamt	Betriebsgründungen			sonstige Neugründ.		ins- gesamt	darunter: weiblich
		ins- gesamt	Haupt- nieder- lassung	Zweignie- derl./unselb- ständige Zweigstelle	ins- gesamt	darunter: Neben- erwerb		
Anzahl								
Insgesamt	28 492	5 697	4 014	1 683	22 795	12 748	31 173	9 982

nach der Rechtsform des Unternehmens

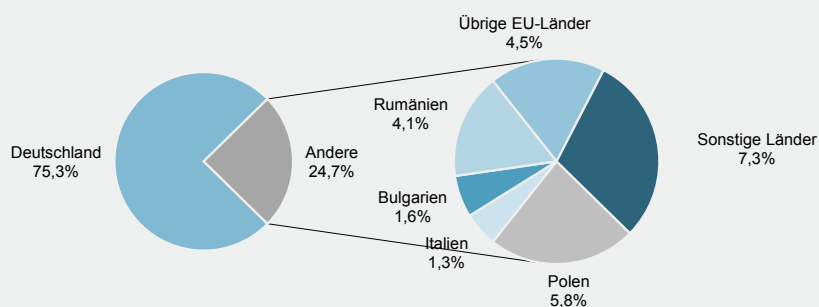
Einzelunternehmen	24 195	2 177	1 621	556	22 018	11 971	24 195	8 789
Offene Handelsgesellschaft	38	34	27	7	4	4	92	19
Kommanditgesellschaft	20	19	16	3	1	1	25	5
Gesellschaft mit beschränkter Haftung & Co.KG	464	448	289	159	16	16	785	87
Gesellschaft des bürgerlichen Rechts	1 130	585	552	33	545	545	2 480	538
Aktiengesellschaft	37	37	12	25	-	-	-	-
Gesellschaft mit beschränkter Haftung	2 480	2 286	1 456	830	194	194	3 456	526
Genossenschaft	8	8	2	6	-	-	25	1
Eingetragener Verein	33	22	22	-	11	11	40	7
Private Company Ltd	28	26	8	18	2	2	34	4
Sonstige Rechtsformen	59	55	9	46	4	4	41	6

Einzelunternehmer/-innen nach Geschlecht

weiblich	8 789	623	470	153	8 166	5 005	x	x
männlich	15 406	1 554	1 151	403	13 852	6 966	x	x

Einzelunternehmer/-innen nach ausgewählter Staatsangehörigkeit

Deutschland	18 226	1 530	1 040	490	16 696	10 852	18 226	7 053
EU-Länder	4 193	401	371	30	3 792	539	4 193	1 078
Polen	1 393	148	141	7	1 245	110	1 393	338
Italien	325	66	60	6	259	86	325	74
Bulgarien	394	39	37	2	355	32	394	47
Rumänien	993	53	51	2	940	58	993	238
Übrige EU-Länder	1 088	95	82	13	993	253	1 088	381
Sonstige Länder	1 776	246	210	36	1 530	580	1 776	658



Rechtsform Geschlecht Staatsangehörigkeit	Vollständige Aufgaben						Gewerbetreibende	
	ins- gesamt	Betriebsaufgaben			sonstige Stilllegungen		ins- gesamt	darunter: weiblich
		ins- gesamt	Haupt- nieder- lassung	Zweignie- derl./unselb- ständige Zweigstelle	ins- gesamt	darunter: Neben- erwerb		
Anzahl								

Insgesamt	28 726	5 048	3 578	1 470	23 678	10 192	30 742	10 132
-----------	--------	-------	-------	-------	--------	--------	--------	--------

nach der Rechtsform des Unternehmens

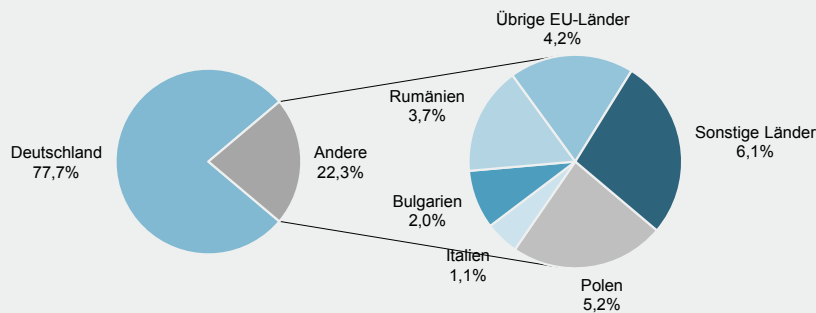
Einzelunternehmen	24 971	1 844	1 310	534	23 127	9 641	24 971	9 093
Offene Handelsgesellschaft	62	57	48	9	5	5	134	19
Kommanditgesellschaft	42	42	27	15	-	-	50	8
Gesellschaft mit beschränkter Haftung & Co.KG	318	307	203	104	11	11	527	80
Gesellschaft des bürgerlichen Rechts	1 109	690	649	41	419	419	2 118	469
Aktiengesellschaft	55	55	7	48	-	-	-	-
Gesellschaft mit beschränkter Haftung	1 982	1 874	1 271	603	108	108	2 717	440
Genossenschaft	24	24	4	20	-	-	49	1
Eingetragener Verein	24	21	17	4	3	3	33	3
Private Company Ltd	48	47	13	34	1	1	49	9
Sonstige Rechtsformen	91	87	29	58	4	4	94	10

Einzelunternehmer/-innen nach Geschlecht

weiblich	9 093	598	456	142	8 495	4 197	x	x
männlich	15 878	1 246	854	392	14 632	5 444	x	x

Einzelunternehmer/-innen nach ausgewählter Staatsangehörigkeit

Deutschland	19 399	1 547	1 071	476	17 852	8 733	19 399	7 486
EU-Länder	4 049	133	107	26	3 916	444	4 049	1 095
Polen	1 305	11	9	2	1 294	111	1 305	334
Italien	285	46	40	6	239	59	285	78
Bulgarien	497	5	5	-	492	33	497	54
Rumänien	912	10	8	2	902	58	912	257
Übrige EU-Länder	1 050	61	45	16	989	183	1 050	372
Sonstige Länder	1 523	164	132	32	1 359	464	1 523	512



Verwaltungsbereich	Insgesamt		Produzierendes Gewerbe		Handel, Gastgewerbe	
	Neuer- richtung	Aufgabe	Neuer- richtung	Aufgabe	Neuer- richtung	Aufgabe
	Anzahl					
Frankenthal (Pfalz), St.	353	486	75	135	117	128
Kaiserslautern, St.	840	732	114	119	351	286
Koblenz, St.	1 047	926	232	132	243	310
Landau i. d. Pf., St.	283	271	27	31	110	121
Ludwigshafen a. Rh., St.	1 033	1 121	148	205	382	437
Mainz, St.	1 708	1 456	195	170	398	351
Neustadt a. d. Weinstr., St.	423	538	53	86	153	184
Pirmasens, St.	307	343	51	71	104	121
Speyer, St.	347	337	64	49	118	129
Trier, St.	777	686	96	89	208	224
Worms, St.	738	770	176	168	198	243
Zweibrücken, St.	356	342	19	28	81	97
Ahrweiler	1 019	1 036	185	206	308	355
Altenkirchen (Ww.)	810	794	180	143	236	303
Alzey-Worms	856	900	190	216	230	260
Bad Dürkheim	908	1 020	168	206	296	352
Bad Kreuznach	1 240	1 278	249	199	377	406
Bernkastel-Wittlich	659	618	143	124	223	247
Birkenfeld	514	543	64	76	197	226
Cochem-Zell	426	418	59	59	169	184
Donnersbergkreis	482	469	92	80	127	181
Eifelkreis Bitburg-Prüm	645	620	157	120	210	238
Germersheim	980	967	176	209	285	325
Kaiserslautern	665	689	100	113	194	234
Kusel	357	364	65	58	116	145
Mainz-Bingen	1 442	1 551	265	267	375	441
Mayen-Koblenz	1 411	1 483	217	216	429	566
Neuwied	1 380	1 433	265	285	455	466
Rhein-Hunsrück-Kreis	809	817	131	132	270	313
Rhein-Lahn-Kreis	869	882	145	174	258	310
Rhein-Pfalz-Kreis	1 210	1 202	245	266	286	314
Südliche Weinstraße	666	729	136	148	210	258
Südwestpfalz	547	549	75	69	188	228
Trier-Saarburg	757	702	143	129	221	254
Vulkaneifel	425	390	89	68	138	144
Westerwaldkreis	1 363	1 447	278	342	462	470
Rheinland-Pfalz	28 652	28 909	5 067	5 188	8 723	9 851
kreisfreie Städte	8 212	8 008	1 250	1 283	2 463	2 631
Landkreise	20 440	20 901	3 817	3 905	6 260	7 220
Industrie- und Handelskammer						
Kammerbezirk Koblenz	10 888	11 057	2 005	1 964	3 404	3 909
Kammerbezirk Pfalz	9 757	10 159	1 608	1 873	3 118	3 540
Kammerbezirk Rheinhessen	4 744	4 677	826	821	1 201	1 295
Kammerbezirk Trier	3 263	3 016	628	530	1 000	1 107

Verwaltungsbereich	Verkehrs- u. Nachrichten- übermittlung; Kredit- u. Versicherungsgewerbe		Grundstücks- u. Wohnungs- wesen; Erbringung von wirtschaftl. Dienstleistungen		Sonstiges	
	Neuer- richtung	Aufgabe	Neuer- richtung	Aufgabe	Neuer- richtung	Aufgabe
	Anzahl					
Frankenthal (Pfalz), St.	32	44	87	125	42	54
Kaiserslautern, St.	86	62	187	172	102	93
Koblenz, St.	141	93	282	267	149	124
Landau i. d. Pf., St.	34	21	84	62	28	36
Ludwigshafen a. Rh., St.	129	121	247	245	127	113
Mainz, St.	236	198	625	537	254	200
Neustadt a. d. Weinstr., St.	30	52	108	128	79	88
Pirmasens, St.	20	35	73	64	59	52
Speyer, St.	25	35	77	80	63	44
Trier, St.	102	107	232	189	139	77
Worms, St.	74	91	182	167	108	101
Zweibrücken, St.	25	22	72	58	159	137
Ahrweiler	96	106	267	219	163	150
Altenkirchen (Ww.)	66	60	198	164	130	124
Alzey-Worms	68	104	236	204	132	116
Bad Dürkheim	69	89	223	234	152	139
Bad Kreuznach	117	139	315	315	182	219
Bernkastel-Wittlich	48	58	150	101	95	88
Birkenfeld	39	73	122	97	92	71
Cochem-Zell	28	43	102	64	68	68
Donnersbergkreis	50	47	114	95	99	66
Eifelkreis Bitburg-Prüm	36	45	132	105	110	112
Germersheim	72	74	216	171	231	188
Kaiserslautern	40	56	200	142	131	144
Kusel	22	34	80	59	74	68
Mainz-Bingen	144	203	423	406	235	234
Mayen-Koblenz	148	171	355	302	262	228
Neuwied	154	155	308	306	198	221
Rhein-Hunsrück-Kreis	65	98	193	166	150	108
Rhein-Lahn-Kreis	75	85	256	213	135	100
Rhein-Pfalz-Kreis	118	104	292	240	269	278
Südliche Weinstraße	65	54	142	164	113	105
Südwestpfalz	44	41	139	109	101	102
Trier-Saarburg	73	84	187	140	133	95
Vulkaneifel	31	43	106	78	61	57
Westerwaldkreis	117	131	322	309	184	195
Rheinland-Pfalz	2 719	2 978	7 334	6 497	4 809	4 395
kreisfreie Städte	934	881	2 256	2 094	1 309	1 119
Landkreise	1 785	2 097	5 078	4 403	3 500	3 276
Industrie- und Handelskammer						
Kammerbezirk Koblenz	1 046	1 154	2 720	2 422	1 713	1 608
Kammerbezirk Pfalz	861	891	2 341	2 148	1 829	1 707
Kammerbezirk Rheinhessen	522	596	1 466	1 314	729	651
Kammerbezirk Trier	290	337	807	613	538	429

Impressum

Herausgeber:
Statistisches Landesamt Rheinland-Pfalz
Mainzer Straße 14-16
56130 Bad Ems

Telefon: 02603 71-0
Telefax: 02603 71-3150

E-Mail: poststelle@statistik.rlp.de
Internet: www.statistik.rlp.de

Kostenfreier Download im Internet: <http://www.statistik.rlp.de/veroeffentlichungen/statistische-berichte>

© Statistisches Landesamt Rheinland-Pfalz · Bad Ems · 2016

Vervielfältigung und Verbreitung, auch auszugsweise, mit Quellenangabe gestattet.